



Butlletí Oficial de l'Estat

## Foment adjudica per 54,7 milions les obres de la nova estació ferroviària de la província de Tarragona

- Se situarà a prop del aeroport de Reus, està a mig camí d'aquesta població i de la ciutat de Tarragona
- Permetrà la connexió del Corredor del Mediterrani amb la Línia d'Alta Velocitat Madrid-Barcelona.

Madrid, 20 de gener de 2010 (Ministeri de Foment).

El Ministeri de Foment ha adjudicat a l'empresa Ferroviaria Agromán les obres de la nova estació ferroviària de la província de Tarragona, en la Connexió del Corredor Mediterrani d'Alta Velocitat amb la Línia d'Alta Velocitat Madrid-Barcelona-Frontera Francesa.

El pressupost de l'adjudicació, publicada avui al Butlletí Oficial de l'Estat, puja a 54.733.765,96 euros.

Les obres que ara s'adjudiquen s'emmarquen dins les actuacions que està duent a terme el Ministeri per completar l'enllaç del Corredor Mediterrani d'Alta Velocitat amb la Línia d'Alta Velocitat Madrid-Barcelona i amb l'actual línia Reus-Tarragona, mitjançant sengles ramals de connexió. L'enllaç amb aquesta última línia permetrà la connexió de Tarragona tant amb el Corredor Mediterrani com amb la Línia d'Alta Velocitat Madrid-Barcelona.

L'estació estarà localitzada al terme municipal de Reus, a la província de Tarragona, al sud de l'aeroport d'aquesta localitat, i entre les ciutats de Tarragona i Reus, a uns 6 quilòmetres d'ambdues ciutats. Es situa al costat de l'encreuament de l'autopista AP-7 i la carretera T-11 (antiga N-420), cosa que permetrà un ràpid accés per carretera.



## DESCRIPCIÓN DE LAS OBRAS

Las obras a licitadas desarrollen la nueva Estación que tendrá una gran relevancia por a las comunicaciones de toda l'àrea de Tarragona, donada la seva posició equidistant dels principals centres de població i activitat econòmica.

En el Projecte s'inclouen les següents actuacions:

- Platja de vies de l'estació, incloent andanes, marquesines i instal·lacions.
- Edifici de l'estació, que inclou: estructura, arquitectura, instal·lacions i mobiliari.
- Accés viari a l'estació des de la rotonda que enllaça amb la carretera T-11.
- Urbanització i aparcaments.

Amb la nova estació es pretén assolir els següents objectius:

- Dotar Tarragona d'una nova gran estació pròxima a l'aeroport de Reus i propera als principals nuclis de població, que servirà d'enllaç entre el Corredor Mediterrani d'Alta Velocitat, la LAV Madrid-Barcelona i la xarxa convencional.
- L'estació disposarà d'un edifici representatiu i contemporani, que integrat en el territori, sigueu també un punt de referència del seu entorn i que respongui a la seva important funció.
- La nova estació està preparada per rebre uns altres modes de transport, previstos o en estudi en aquesta zona, cosa que la convertirà en un important centre d'intercanvi modal.

### Esquema de vies

La nova estació disposarà de sis vies, dos passants i quatre d'apartat, amb quatre andanes, els dos interiors de 400x10 metres, i els dos exteriors de 226x8 metres.



# Nota de premsa

Totes les vies tenen andana d'aturada en l'estació, i donen servei als diferents trànsits previstos en la línia, tant de llarg recorregut com de mitjana distància.

No es planteja una especialització excloent de les andanes. Per bé que els trens regionals podrien tenir aturada preferiblement en les andanes exteriors de l'estació, de 220 metres de longitud, mentre les andanes interiors de 400 metres podrien rebre els trànsits de llarg recorregut, el projecte d'Estació Central no condiciona la seva explotació futura.

Així mateix, i dins les actuacions que està duent a terme el Ministeri en aquest corredor, s'ha inclòs la construcció d'un canviador d'amplades a uns 500 metres de l'Estació Central en sentit València, de tal manera que els trens procedents del Corredor Mediterrani o de Tarragona puguin accedir la nova estació.

## Edifici de l'estació

Amb l'edifici que s'ha projectat s'ha pretès generar un volum singular que, recolzant-se en la plataforma i com a pont, serveixi d'intercanviador de tots els modes d'accés al recinte de l'Estació.

Aquesta idea es potencia mitjançant la creació d'una gran coberta unitària, com a element de referència i connexió entre els diferents espais, que s'estén des de les andanes cap al vestíbul i la zona d'accés de vehicles, acompanyant al viatger en el seu recorregut i generant tres grans vestíbuls d'acollida que conformen l'intercanviador de transport; el dels trens, el dels viatgers i el dels cotxes.

Mitjançant l'aglutinació d'espais baixos una sola coberta, es pretén crear un volum d'una escala acord al paisatge circumdant, i a la manera d'aproximació i percepció llunyana de l'estació. La seva posició elevada permet endevinar els accessos en ombra baixa la gran coberta.

Mentre que el viari principal i els aparcaments es desenvolupen en la direcció de la plataforma ferroviària, en la mateixa direcció que tots els moviments exteriors (tren, vehicles, tramvia, vianants...), l'edifici de l'estació es col·loca transversalment, marcant el recorregut interior.



La proposta concedeix gran importància a l'arribada al vestíbul, generant un espai exterior d'acollida per a tots els modes d'accés, tants de vianants com de vehicles, sota la coberta (taxis, vehicle amb acompanyant, autobusos urbans, etc.). La creació d'aquest espai respon, per un costat a la necessitat de protegir l'accés de la pluja i el sol, i per un altre a la voluntat de generar un espai urbà dins la pròpia estació, donada l'absència de referències en l'entorn i per donar especial rellevància als moments d'arribada i sortida.

### **Urbanització i aparcaments**

En el disseny de la urbanització ha primat l'objectiu de separar els recorreguts de vianants del trànsit rodat, així com reduir l'impacte visual de l'aparcament en l'entorn i des del vestíbul.

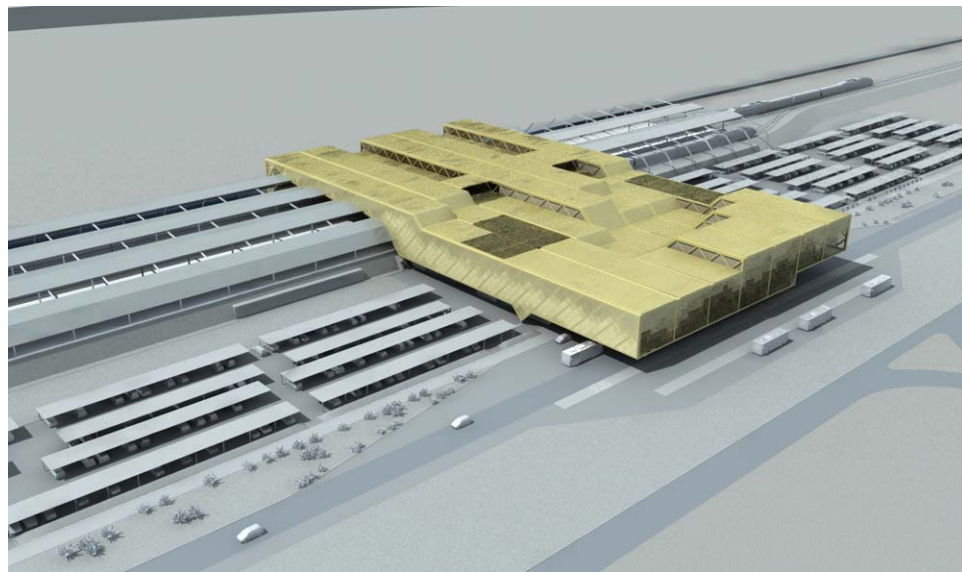
Els aparcaments es desenvolupen en paral·lel a la plataforma, amb accés en bucle des dels extrems del viari. En el perímetre dels aparcaments es realitzarà un tractament, mitjançant talussos i vegetació, que ajudi a reduir el seu impacte visual en el paisatge.

### **Situació de les actuacions en la connexió del Corredor Mediterrani amb la línia d'alta velocitat Madrid-Barcelona-Frontera francesa**

Avui en dia estan en execució les obres de la plataforma ferroviària de tot el trajecte entre Vandellòs i la LAV Madrid-Barcelona. La plataforma ja està acabada en el tram més pròxim a Vandellòs. A més s'han licitat les obres de via i electrificació que permetran donar la necessària continuïtat a l'actuació.



Nota de prensa





# Nota de prensa

