

# ESTACIÓ DE CUBELLES

## Remodelació i millora de l'accessibilitat

Cubelles, 11 de maig de 2010





# Estació de Cubelles



# Situació

- ▶ L'estació de Cubelles registra un aforament diari de 3.668 viatgers de pujada més baixada.
- ▶ L'estació pertany al municipi de Cubelles, de la comarca del Garraf, situat a 50 km de Barcelona i a 40 km de Tarragona.
- ▶ L'estació es troba a la línia de Rodalies de Barcelona **R2 SUD St. Vicenç - Estació de França**



# Objectius del projecte

- ▶ Millora de l'accessibilitat per a persones amb mobilitat reduïda
  - 2012: plena autonomia en l'accés a estacions per al 90% dels viatgers a Espanya
  - 2014: cobertura del 100% dels viatgers
  - Pla d'inversió de 480M€, 296 estacions
- ▶ Modernització de l'estació i augment de la qualitat del servei
- ▶ Millora de la funcionalitat
- ▶ Increment de la seguretat



# Marc d'actuacions

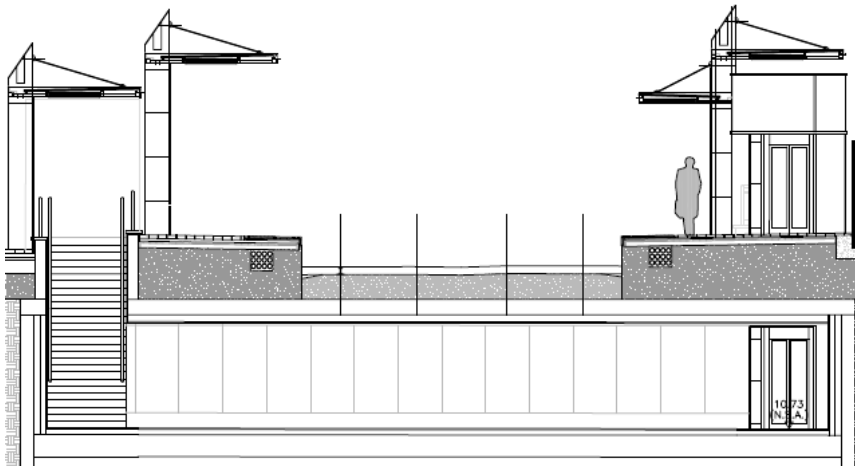
## Fase I: Recrescut d'andanes

- Pressupost: 593.607,53 euros
- Finançament: Ministerio de Fomento – ADIF
- En execució

## Fase II: Remodelació i adequació de l'estació

- Pressupost: 2.941.091,85 € euros
- Finançament: SEITT
- Inici obres: Juny 2010

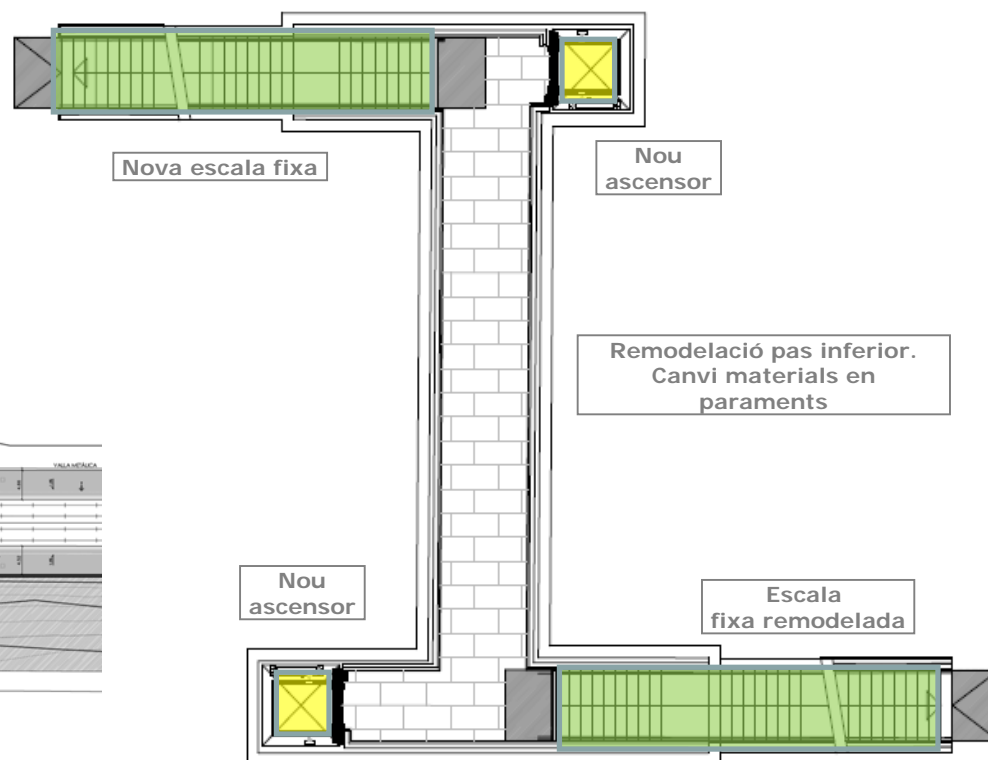
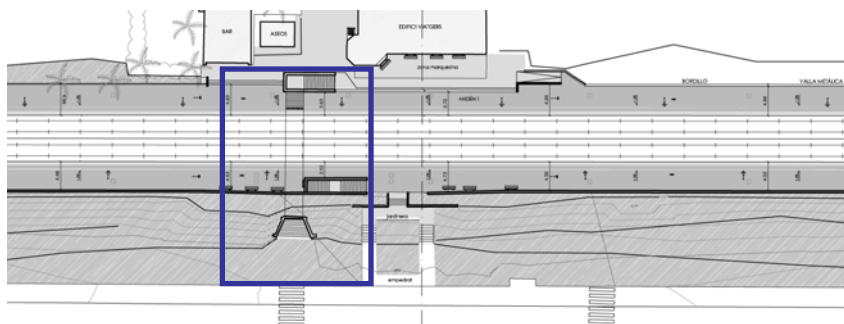
**ESTACIÓ DE CUBELLES: INVERSIÓ TOTAL 3.534.699,38 €**



# Descripció Actuacions

## I – Millora de l'accessibilitat

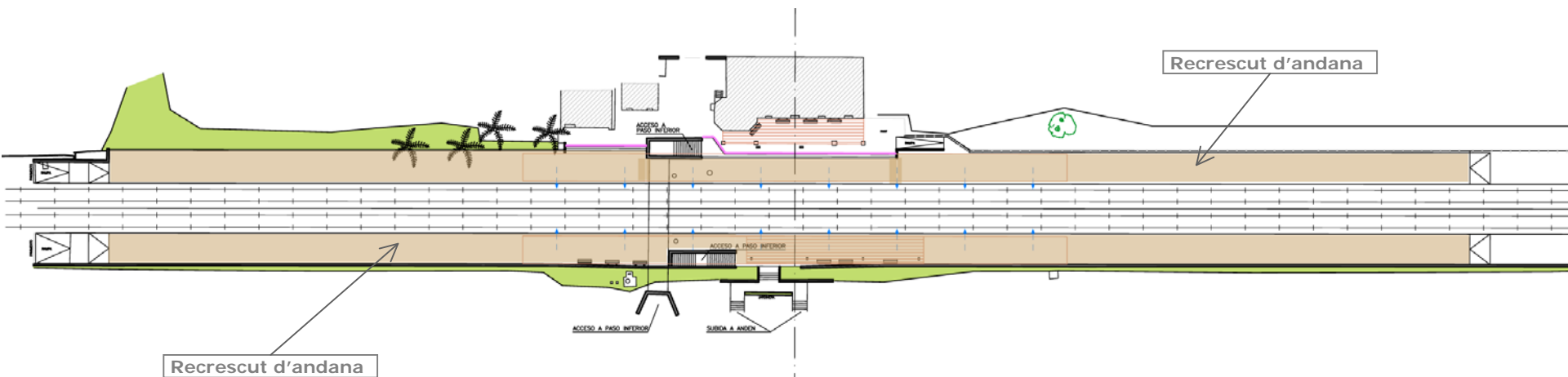
- ✓ Remodelació de l'actual pas inferior, deixant-lo únicament com a pas inferior de l'estació, i adequant-lo a l'ús per a persones amb mobilitat reduïda, amb la inclusió d'un ascensor per andana



# Descripció Actuacions

## I – Millora de l'accessibilitat

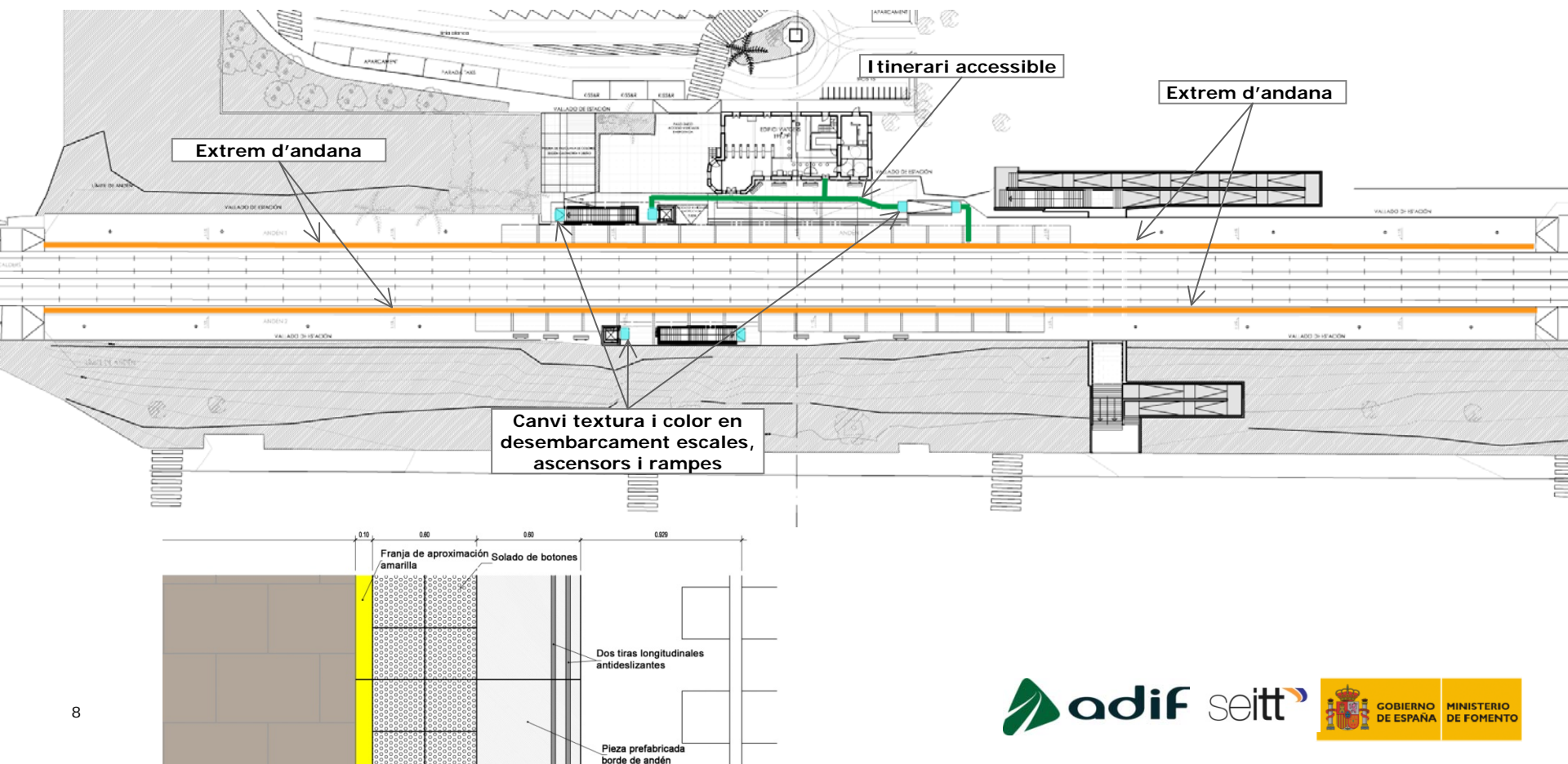
- ✓ Recrescut d'andanes fins assolir els 68 cm per sobre de la cota de carril, durant una longitud de 200 m de les mateixes.



# Descripció Actuacions

## I – Millora de l'accessibilitat

- ✓ Col·locació de peça d'extrem, franja diferenciada i banda luminiscent
- ✓ Execució d'itineraris guiats des de l'extrem d'andana fins l'edifici de viatgers i fins els ascensors

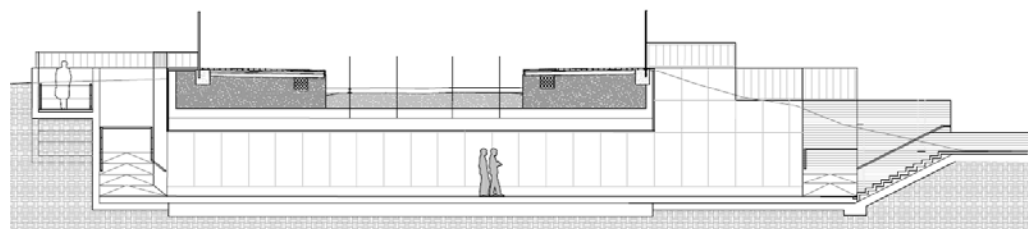
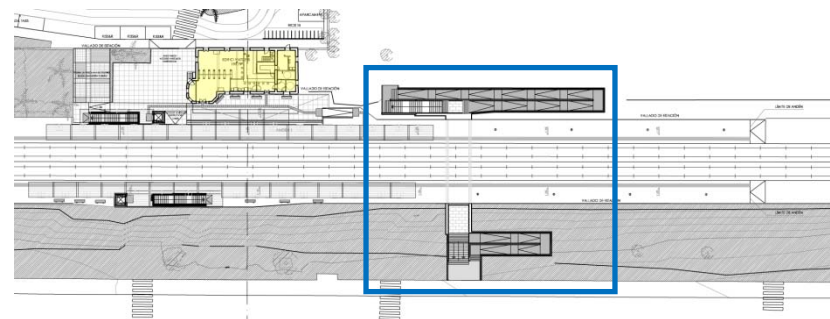
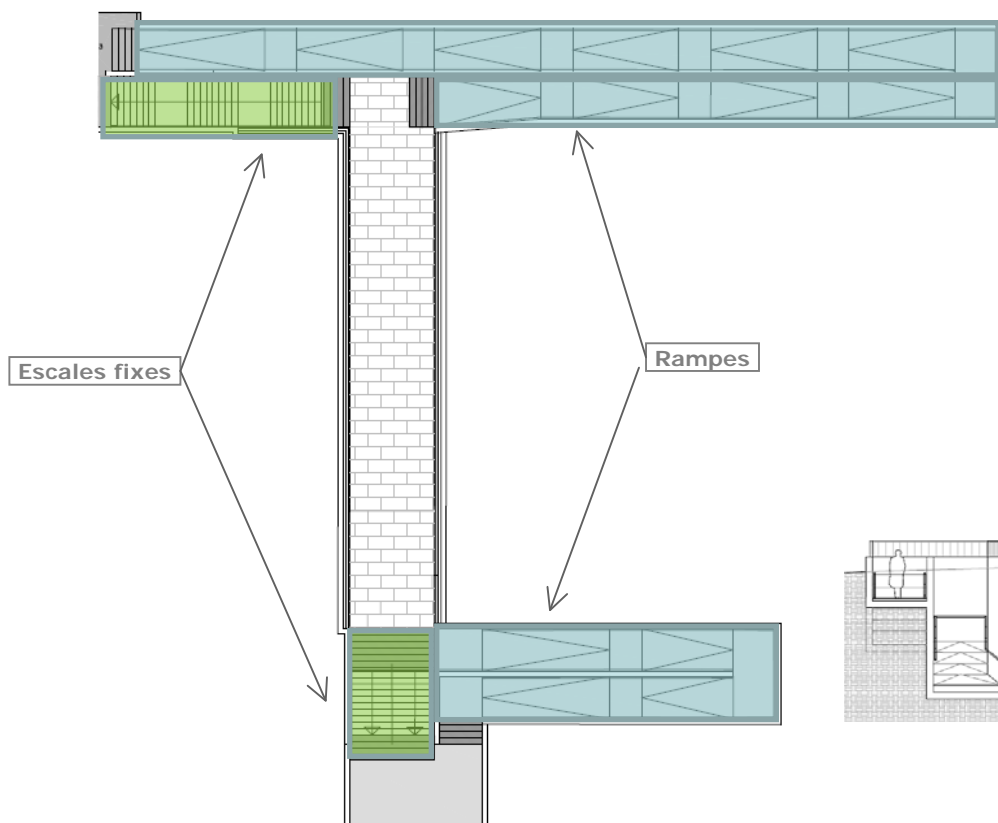




# Descripció Actuacions

## II – Millora de la seguretat

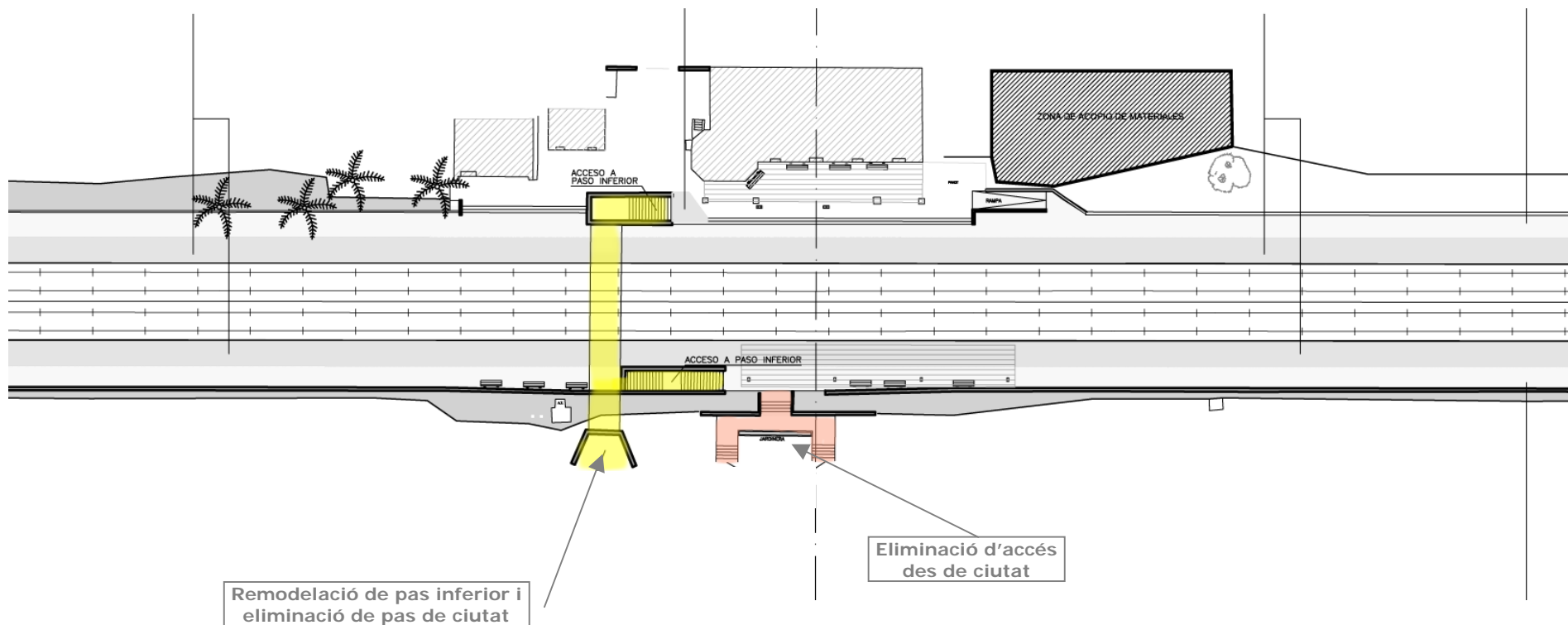
- ✓ Execució d'un nou pas inferior de ciutat, al que es dotarà de rampes per al seu ús per a persones amb mobilitat reduïda i de les corresponents escales.



# Descripció Actuacions

## II – Millora de la seguretat

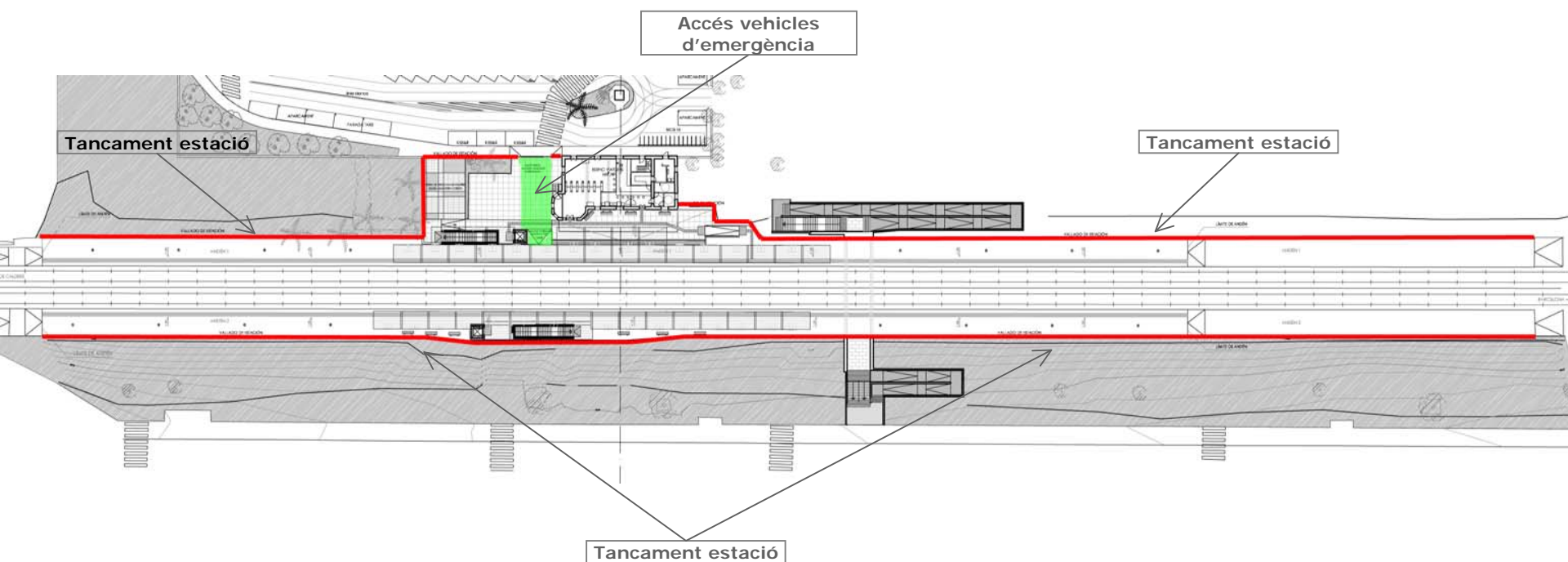
- ✓ Eliminació d'accessos des de la ciutat, al pas inferior existent i l'andana 2



# Descripció Actuacions

## II – Millora de la seguretat

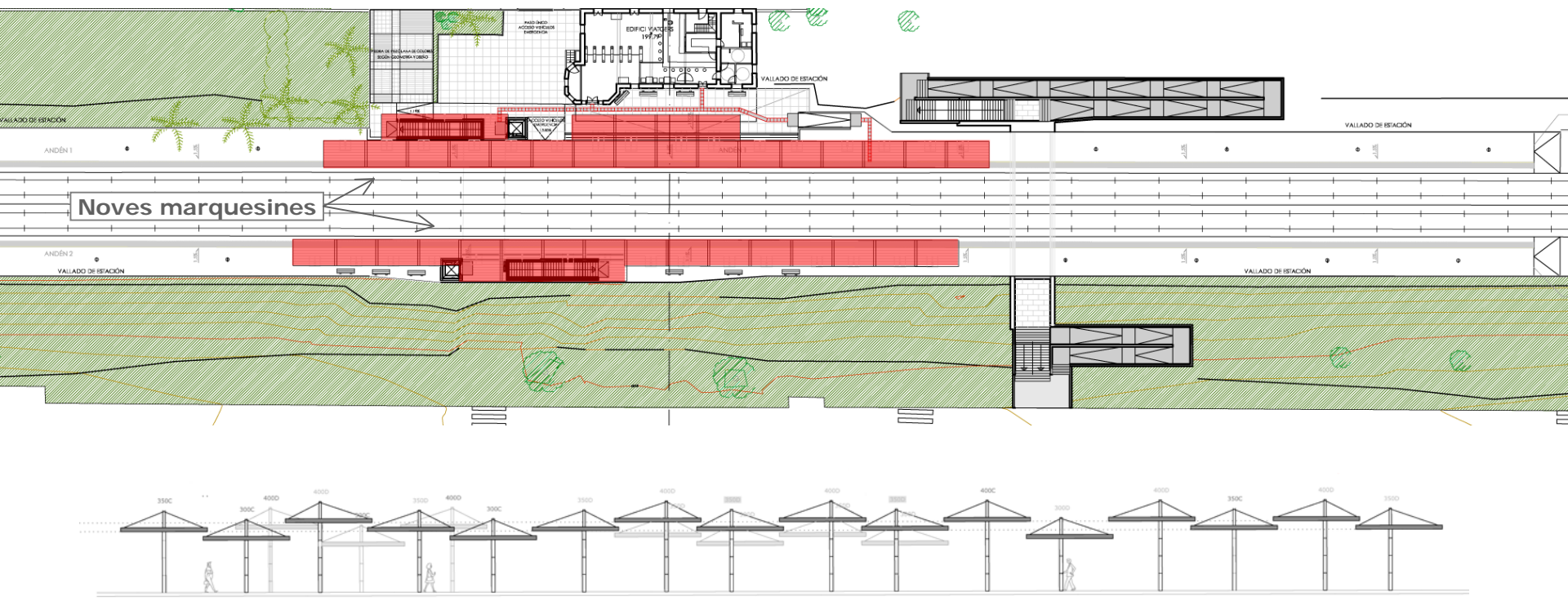
- ✓ Tancament de l'estació
- ✓ Accés vehicles d'emergència fins a l'andana 1
- ✓ Noves instal·lacions contra incendis (extinció i detecció), climatització, electricitat i il·luminació, fontaneria i sanejament



# Descripció Actuacions

## III – Millora del confort i la funcionalitat

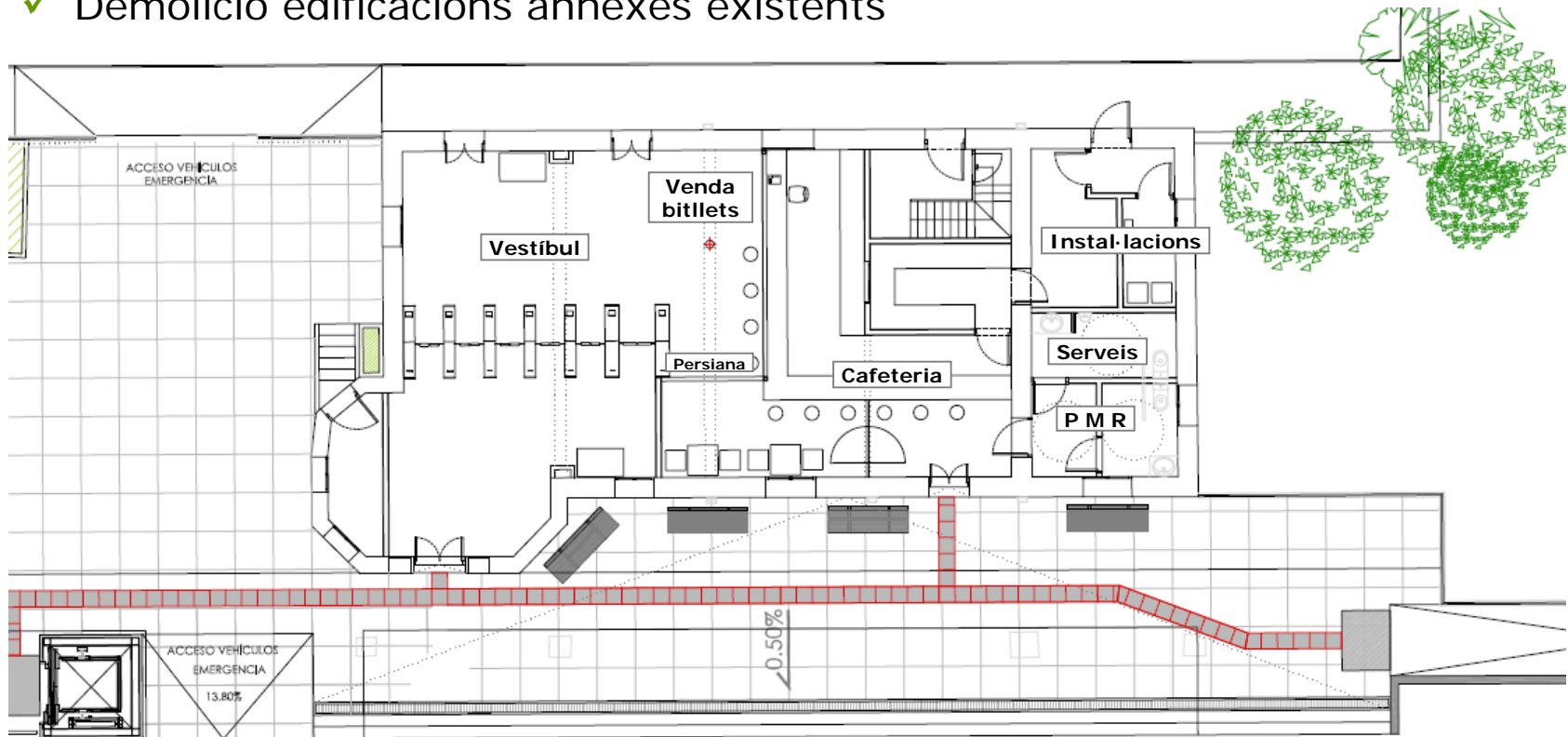
- ✓ S'implantaràn noves marquesines fins a completar els 80 metres lineals a cada andana



# Descripció Actuacions

## III – Millora del confort i la funcionalitat

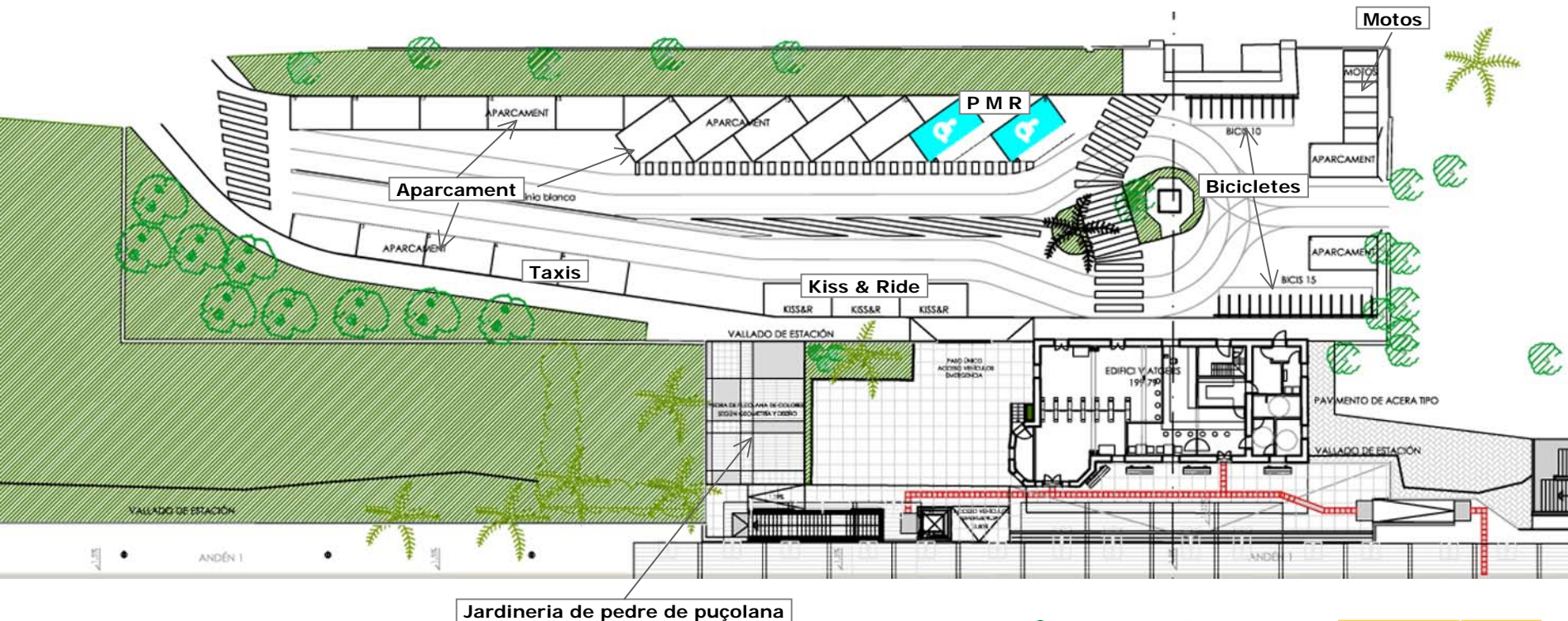
- ✓ Remodelació de la planta baixa de l'actual edifici de viatgers (rehabilitació i sanejament d'instal·lacions, cobertes, façanes, elements estructurals) i reordenació de les superfícies
- ✓ Demolició edificacions annexes existents



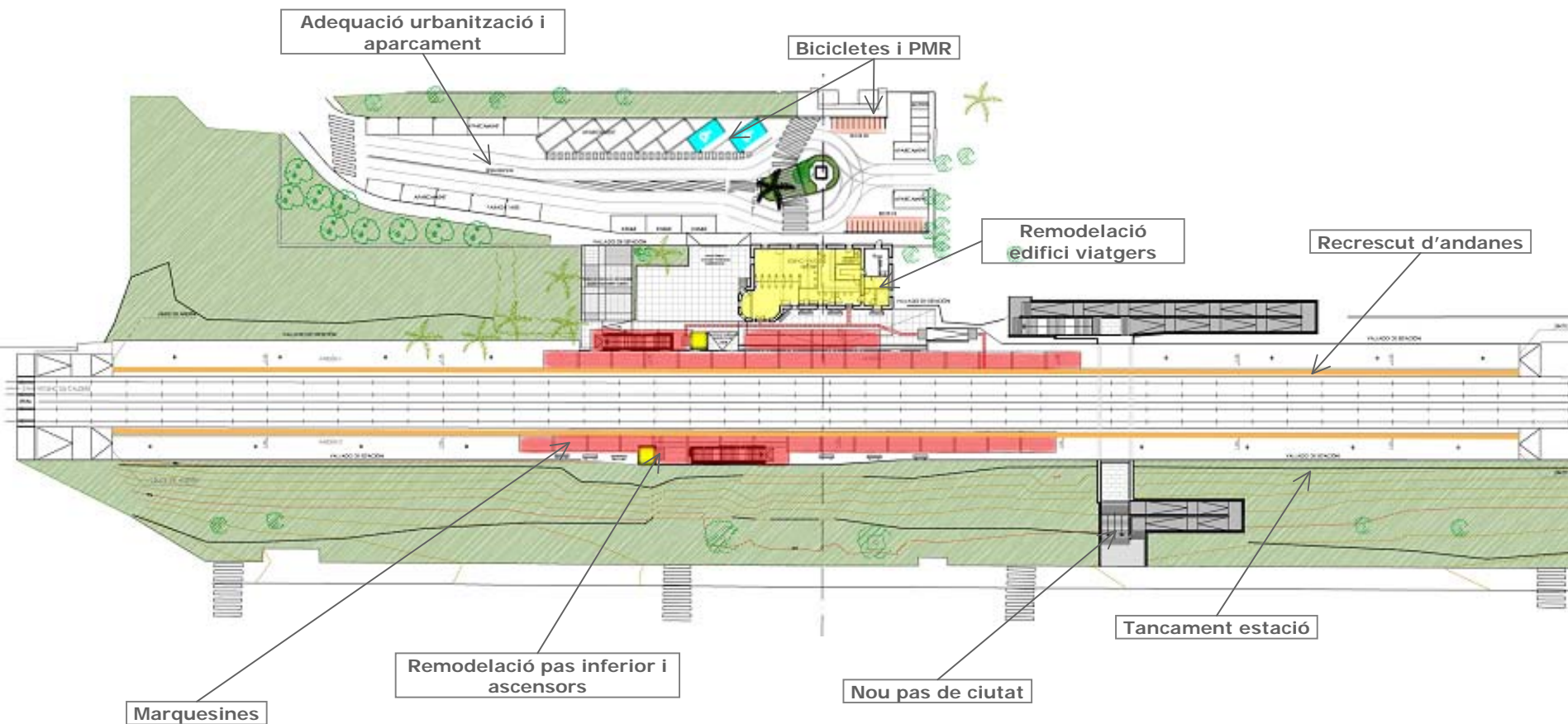
# Descripció Actuacions

## III – Millora del confort i la funcionalitat

- ✓ Adequació de la urbanització en l'entorn immediat a l'accés de l'estació amb l'ordenació de l'aparcament (places per a PMR, bicicletes, de taxis i parada ràpida de viatgers)
- ✓ Nova distribució de la il·luminació i noves lluminàries



# Situació final



# Compromís amb el ferrocarril a Catalunya

- ✓ Gran aposta del Gobierno de España per la millora de les infraestructures, i en especial el ferrocarril
- ✓ Forta creació d'ocupació
- ✓ Noves oportunitats per als ciutadans de Catalunya
- ✓ Forta inversió a Catalunya



2005-abril 2010: 5.596 M€

PGE 2010:

1.654 M€

▲ 31% 10/09





