

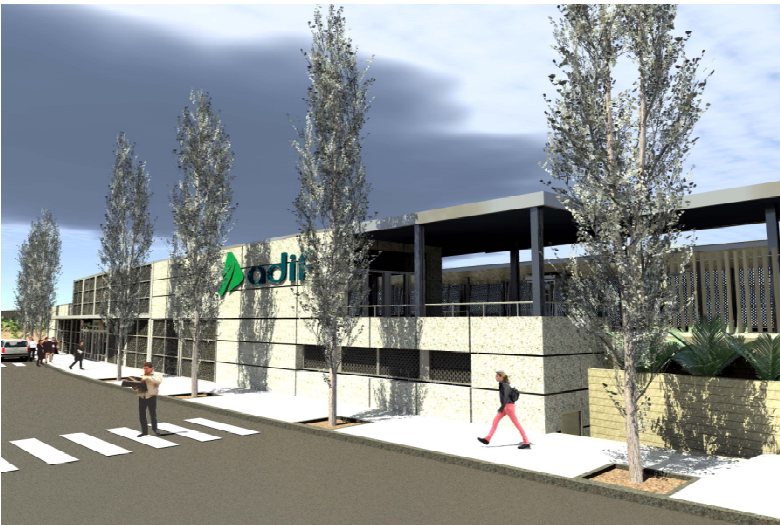
ESTACIÓ DE LA LLAGOSTA

Construcció d'un nou edifici per a la millora de l'accessibilitat, seguretat i funcionalitat de l'estació

La Llagosta, 16 de març de 2011



Estació de La Llagosta



Situació

- ✓ L'estació de La Llagosta registra un aforament diari de 3601 viatgers.
- ✓ Es troba a la línia R-2 Nord de la xarxa de rodalies de Barcelona, connectant l'estació de Sants amb la de Maçanet-Massanes.



Objectius dels projectes

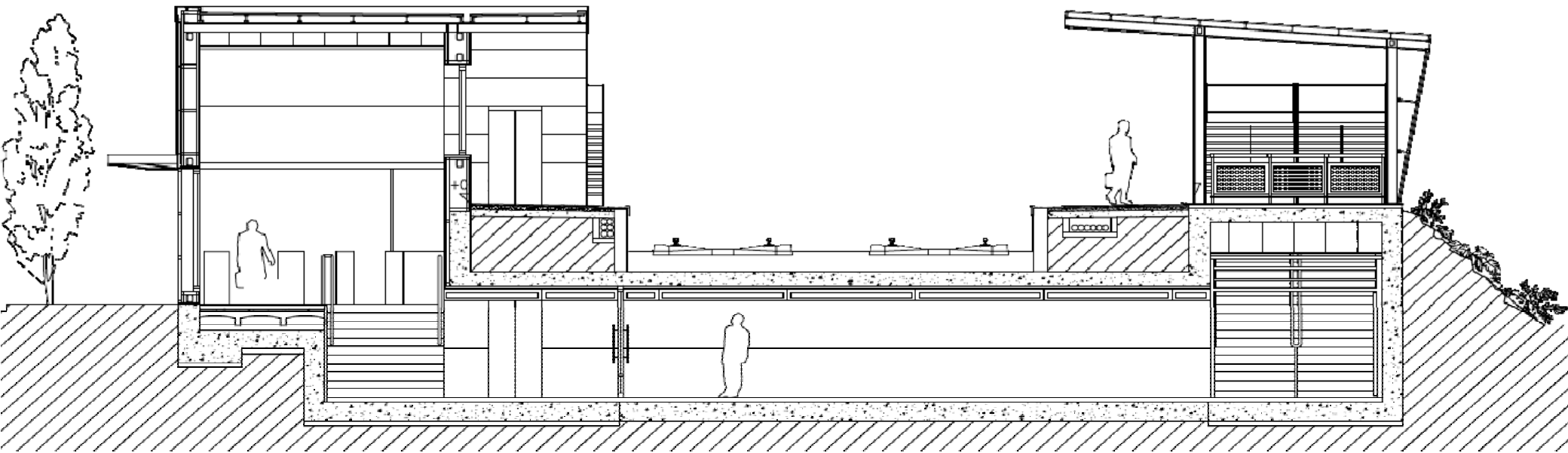
- ✓ Millora de l'accessibilitat per a persones amb mobilitat reduïda
 - 2012: plena autonomia en l'accés a estacions pel 90% dels viatgers a Espanya
 - 2014: cobertura del 100% dels viatgers
 - Modernització de les estacions i augment de la qualitat del servei
 - Millora de la funcionalitat



Marc d'actuacions per a la millora de l'accessibilitat

✓ Aquesta actuació respon al compromís del Ministerio de Fomento per a la millora permanent de les seves infraestructures i estacions de la xarxa de rodalies de Barcelona.

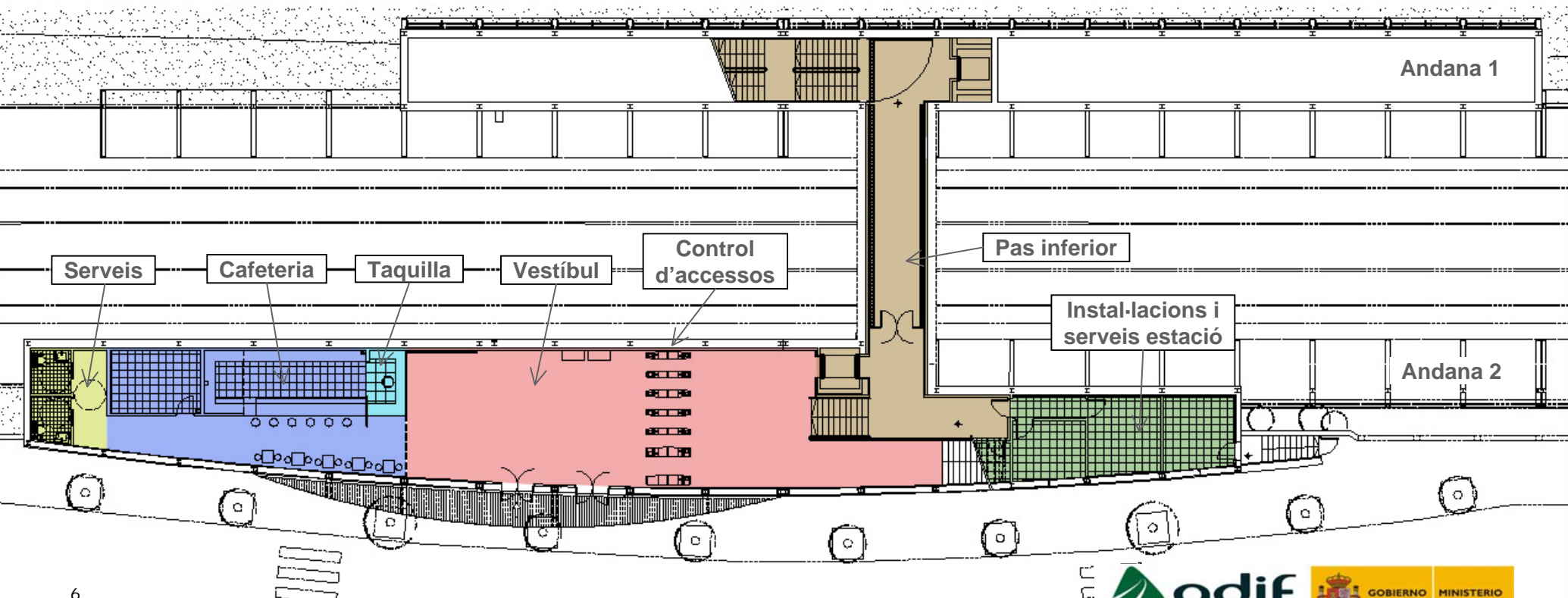
- Pressupost 3.132.260,20 euros
- Inici d'obra el 9/12/2010
- Termini: 10 mesos
- Finançament: ADIF



Descripció Actuacions

I - Edifici de l'estació

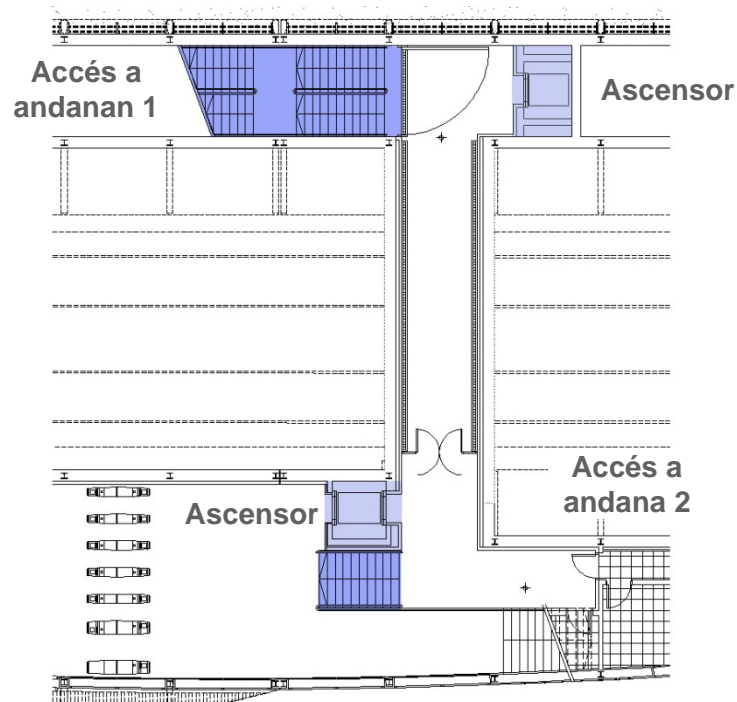
- ✓ Demolició de l'actual edifici de viatgers i construcció d'un nou de 400 m², més ampli i amb millor accessibilitat.
- ✓ A la planta baixa se situaran els serveis a l'usuari, cafeteria, atenció al client, autoventa, control i accés al pas inferior i a les andanes.
- ✓ Pujant mitja planta s'accedeix a l'andana 2 i baixant mitja planta s'accedeix al pas inferior que comunica amb l'andana 1.



Descripció Actuacions

II – Remodelació pas inferior

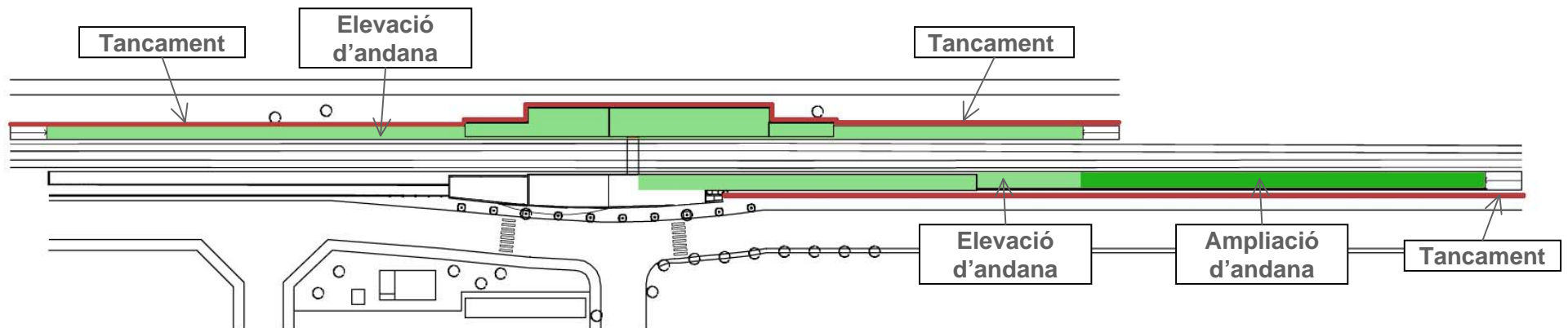
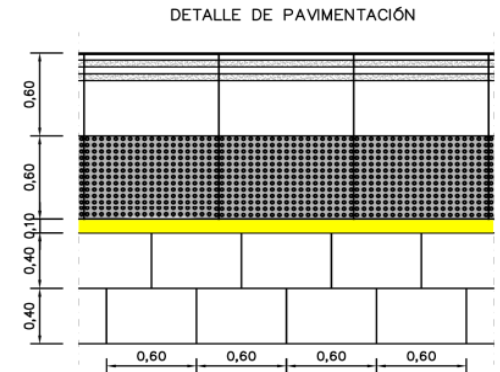
- ✓ El pas inferior existent es remodela íntegrament donant-li accés des del vestíbul de viatgers.
- ✓ Es col·loquen 2 escales i 2 ascensors adaptats per facilitar l'accés a persones amb discapacitat.
- ✓ Col·locació d'itineraris i paviments configurant una ruta accessible amb senyalització de canvis de nivell, escales, accés a ascensors, etc.



Descripció Actuacions

III – Andanes

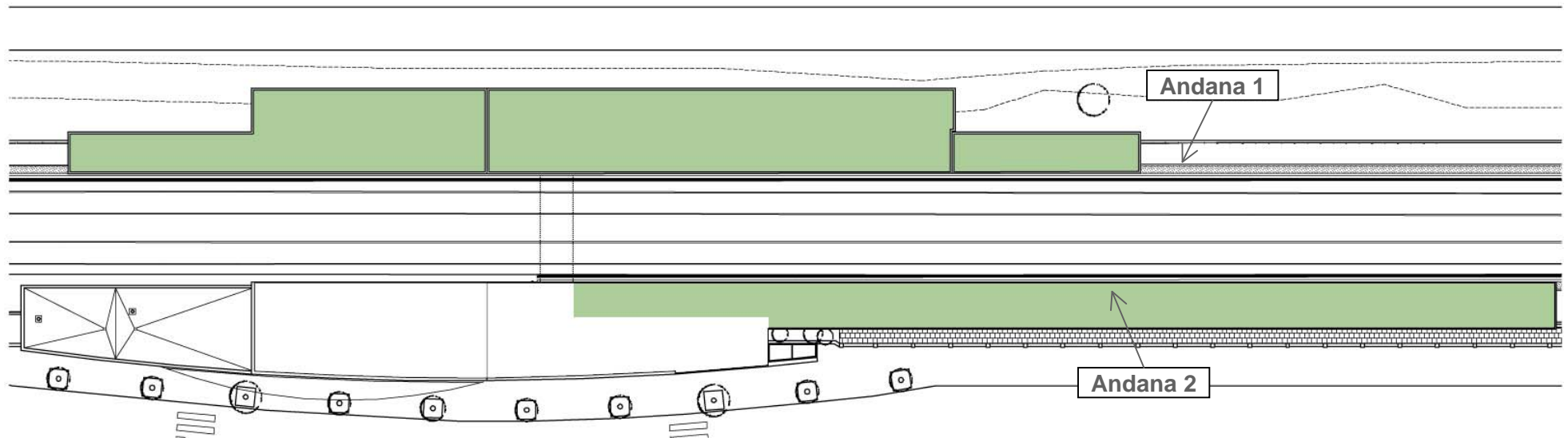
- ✓ Elevació de les andanes fins una alçada de 68 cm del pla de rodadura per, d'aquesta formara, adequar l'estació als nous trens.
- ✓ Increment de la longitud de les andanes fins als 200m.
- ✓ Col·locació del conjunt d'extrem d'andana (peça d'extrem, paviment de botons i vorada groga de formigó) i pavimentació general d'andanes amb material antilliscant.
- ✓ Instal·lació de noves marquesines i sistema d'enllumenat.
- ✓ Nou tancament corporatiu al llarg de les dues andanes, per al tancament de l'estació



Descripció Actuacions

IV – Marquesines

- ✓ Andana via 1: s'instal·larà una nova marquesina de xapa lacada, cobrint 86 m. de l'andana 1 des de la sortida del pas inferior en ambdues direccions.
- ✓ Andana via 2: s'instal·larà una nova marquesina de xapa lacada, cobrint 82 m. de l'andana 2 des de la sortida de l'edifici en direcció Barcelona-Sants.



Situació final

