



La Comunidad contará con 4.134 mesas electorales distribuidas en sus 2.248 municipios

Las nueve Subdelegaciones de la Delegación del Gobierno en Castilla y León preparan la infraestructura para las Elecciones al Parlamento Europeo del 25 de Mayo, en las que podrán votar 2.160.312 ciudadanos de la Región

- **55.180 personas están implicadas en la Comunidad para garantizar el derecho al voto el 25 de mayo** (miembros de mesas electorales, representantes de la Administración, Fuerzas y Cuerpos de Seguridad...), donde se emplearán 55,3 millones de papeletas (de color blanco), 12.402 urnas, 4.465 cabinas... Se mantiene el voto braille para personas invidentes
- Además de por teléfono, en menor medida, **la mayoría de los datos de los resultados en cada mesa electoral serán remitidos directamente mediante tablet**, y en Valladolid capital se incorpora el sistema MAE para dar mayor agilidad al proceso
- (Se adjuntan fotografías de empleados públicos preparando cajas con papeletas para enviar a los pueblos)

16 de mayo de 2014. En las nueve subdelegaciones provinciales de la Delegación del Gobierno en Castilla y León se desarrolla desde hace varias semanas el trabajo de preparación de toda la infraestructura para que el domingo 25 de mayo todo esté a punto para las votaciones de las Elecciones al Parlamento Europeo, en las que podrán participar un total de **2.160.312 ciudadanos de Castilla y León podrán** -2.018.238 españoles residentes en España; 134.473 españoles residentes en el extranjero, y 7.601 nacionales de otros países de la Unión Europea, residentes en España y que han manifestado su voluntad de votar en España-, en las **4.134 mesas electorales**, distribuidas en los **2.248 municipios de la Comunidad**.

Junto al resto de los ciudadanos del país mayores de 18 años –se establece el Estado como circunscripción electoral-, elegirán a los **54 eurodiputados que le corresponden**



a España de un conjunto de **751 integrantes del Parlamento Europeo de los 28 países que forman la Unión Europea** (Alemania, Austria, Bélgica, Bulgaria, Chipre, Croacia, Dinamarca, Eslovaquia, Eslovenia, España, Estonia, Finlandia, Francia, Grecia, Hungría, Irlanda, Italia, Letonia, Lituania, Luxemburgo, Malta, Países Bajos, Polonia, Portugal, Reino Unido, República Checa, Rumanía y Suecia).

En este proceso electoral, que culmina el día de las votaciones, el domingo, 25 de mayo, **están implicadas en Castilla y León 55.180 personas**. Las **papeletas y sobres de votación serán de color blanco**, como novedad a los anteriores comicios europeos que fueron azules, y se mantiene el denominado **voto braille**, implantado en 2008, para aquellas personas invidentes que lo soliciten.

Medios personales y materiales en Castilla y León

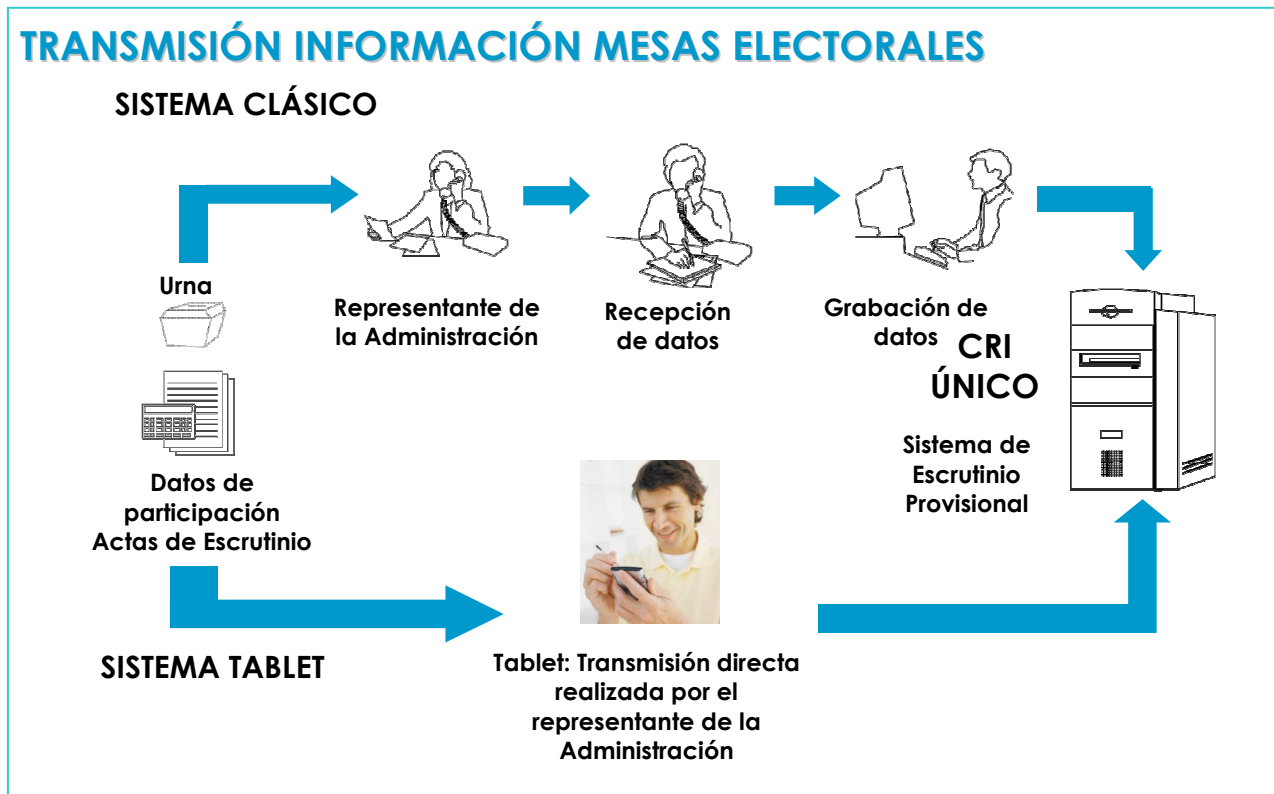
55.180 personas estarán implicadas en la Comunidad para garantizar el derecho al voto el 25 de mayo (miembros de mesas electorales, representantes de la Administración, Fuerzas y Cuerpos de Seguridad...), donde se emplearán **55,3 millones de papeletas** (de color blanco), **12.402 urnas**, **4.465 cabinas**... Se mantiene el voto **braille** para personas invidentes.

Medios personales en Castilla y León	
Miembros titulares de mesas electorales (Pte+ 2 vocales por mesa)	12.402
Miembros suplentes de mesas electorales (6 por mesa)	24.804
Representantes de la Administración en mesas electorales (1 por mesa)	4.134
Representantes de la Administración transmisores TABLETS (incluidos en el total de representantes de la Admón)	(1.975)
Miembros de las juntas electorales	196
Secretarios de Ayuntamiento	1.102
Colaboradores ayuntamientos y colegios privados	2.977
Personal de la Delegación del Gobierno y Subdelegaciones	487
Miembros de las Fuerzas y Cuerpos de Seguridad	9.078
TOTAL	55.180

Medios Materiales en Castilla y León	
Nº papeletas	55.303.806
Nº sobres votación	2.160.312
Otro material impreso (actas, manuales de mesa, certificados, etc)	803.706
Urnas	12.402
Cabinas	4.465
Otros (indicadores mesa y colegio)	6.505

Nuevos sistemas de transmisión de datos

En el proceso de las Elecciones al Parlamento Europeo de 2014 conviven en general dos sistemas de transmisión por los representantes de la Administración de la información desde las mesas electorales al CRI Único, a través del teléfono y directa mediante tablet, y, en Valladolid capital, se incorpora el sistema MAE (Mesa Administrada Electrónicamente).



El **sistema MAE**, que será utilizado el próximo 25 de mayo en las 310 mesas electorales de la ciudad de Valladolid, en las 1.246 mesas electorales de la ciudad de Barcelona y en las 324 de Córdoba, **no es un sistema de voto electrónico**, sino que tiene como objetivo incrementar la velocidad, fiabilidad y transparencia del escrutinio, y facilitar la labor de las personas que colaboran en el proceso; para ello, se pone a disposición de la mesa electoral sencillas herramientas informáticas que faciliten la tarea que sus miembros deben desempeñar: un ordenador portátil con lector de DNI electrónico y módem GPRS, y una impresora.

De este modo, se ofrece a los ciudadanos que integran las mesas electorales una herramienta utilísima para el desempeño de sus funciones, sin merma de las garantías en el procedimiento contemplado en la Ley Orgánica del Régimen Electoral General; los presidentes de mesa no están obligados a utilizarlas, pues pueden recurrir al sistema manual habitual si así lo deciden, pero en todos los casos el sistema de Mesas Administradas Electrónicamente ha tenido muy buena acogida entre los miembros de mesa.



Para el desarrollo del proceso de las próximas elecciones europeas, la Delegación del Gobierno en Castilla y León -y sus nueve Subdelegaciones- cuenta con un presupuesto de 4,8 millones de euros para Castilla y León, con la siguiente distribución por provincias:

PROVINCIA	PRESUPUESTO (€) 2014
ÁVILA	438.729,78
BURGOS	780.052,80
LEÓN	628.437,34
PALENCIA	400.533
SALAMANCA	691.403,96
SEGOVIA	381.944,79
SORIA	341.900
VALLADOLID	655.390,49
ZAMORA	483.238,65
TOTAL	4.801.630,81