

# ACTUACIONES

## LA SAGRERA – NUS DE LA TRINITAT

### Sector Sant Andreu

Enero 2009

# ACTUACIONES LA SAGRERA-NUS DE LA TRINITAT

## Sector Sant Andreu

IMPULSA 



GOBIERNO DE ESPAÑA

MINISTERIO DE FOMENTO

 **adif**  **renfe**

# ACTUACIONES LA SAGRERA-NUS DE LA TRINITAT

## Sector Sant Andreu

IMPULSA 



GOBIERNO  
DE ESPAÑA

MINISTERIO  
DE FOMENTO

 **adiF**  **renfe**

# ACTUACIONES LA SAGRERA-NUS DE LA TRINITAT

## Sector Sant Andreu

IMPULSA 



# ACTUACIONES LA SAGRERA-NUS DE LA TRINITAT

## Sector Sant Andreu

IMPULSA 



GOBIERNO  
DE ESPAÑA

MINISTERIO  
DE FOMENTO

 adif  renfe

# ACTUACIONES LA SAGRERA-NUS DE LA TRINITAT

## Sector Sant Andreu

IMPULSA 

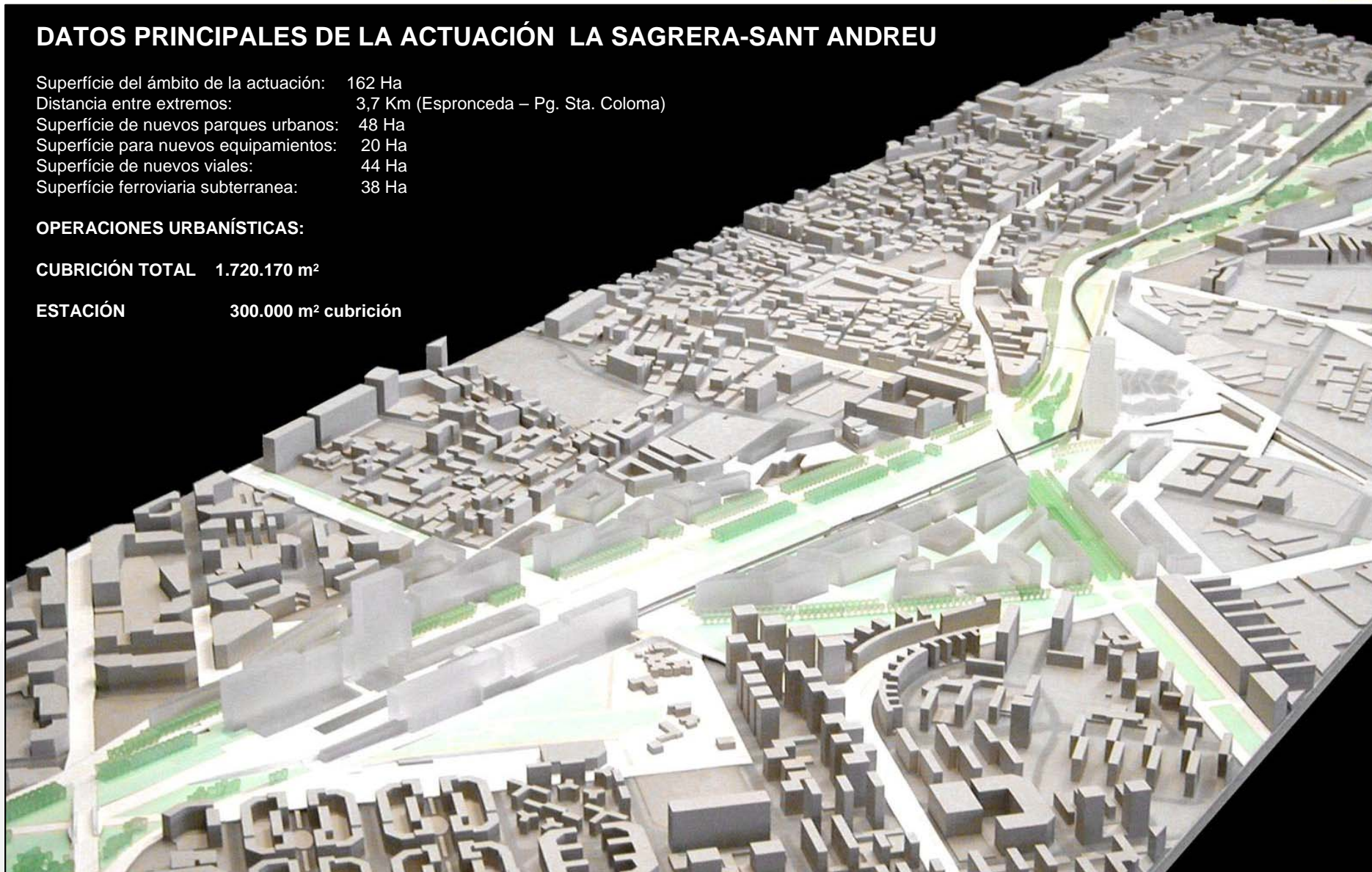
### DATOS PRINCIPALES DE LA ACTUACIÓN LA SAGRERA-SANT ANDREU

Superficie del ámbito de la actuación: 162 Ha  
Distancia entre extremos: 3,7 Km (Espronceda – Pg. Sta. Coloma)  
Superficie de nuevos parques urbanos: 48 Ha  
Superficie para nuevos equipamientos: 20 Ha  
Superficie de nuevos viales: 44 Ha  
Superficie ferroviaria subterránea: 38 Ha

#### OPERACIONES URBANÍSTICAS:

CUBRICIÓN TOTAL 1.720.170 m<sup>2</sup>

ESTACIÓN 300.000 m<sup>2</sup> cubrición



**ACTUACIONES LA SAGRERA-NUS DE LA TRINITAT**  
**Sector Sant Andreu**

**IMPULSA** 

**ESTACIÓN DE SANT ANDREU**  
**(SITUACIÓN FINAL)**



GOBIERNO  
DE ESPAÑA

MINISTERIO  
DE FOMENTO

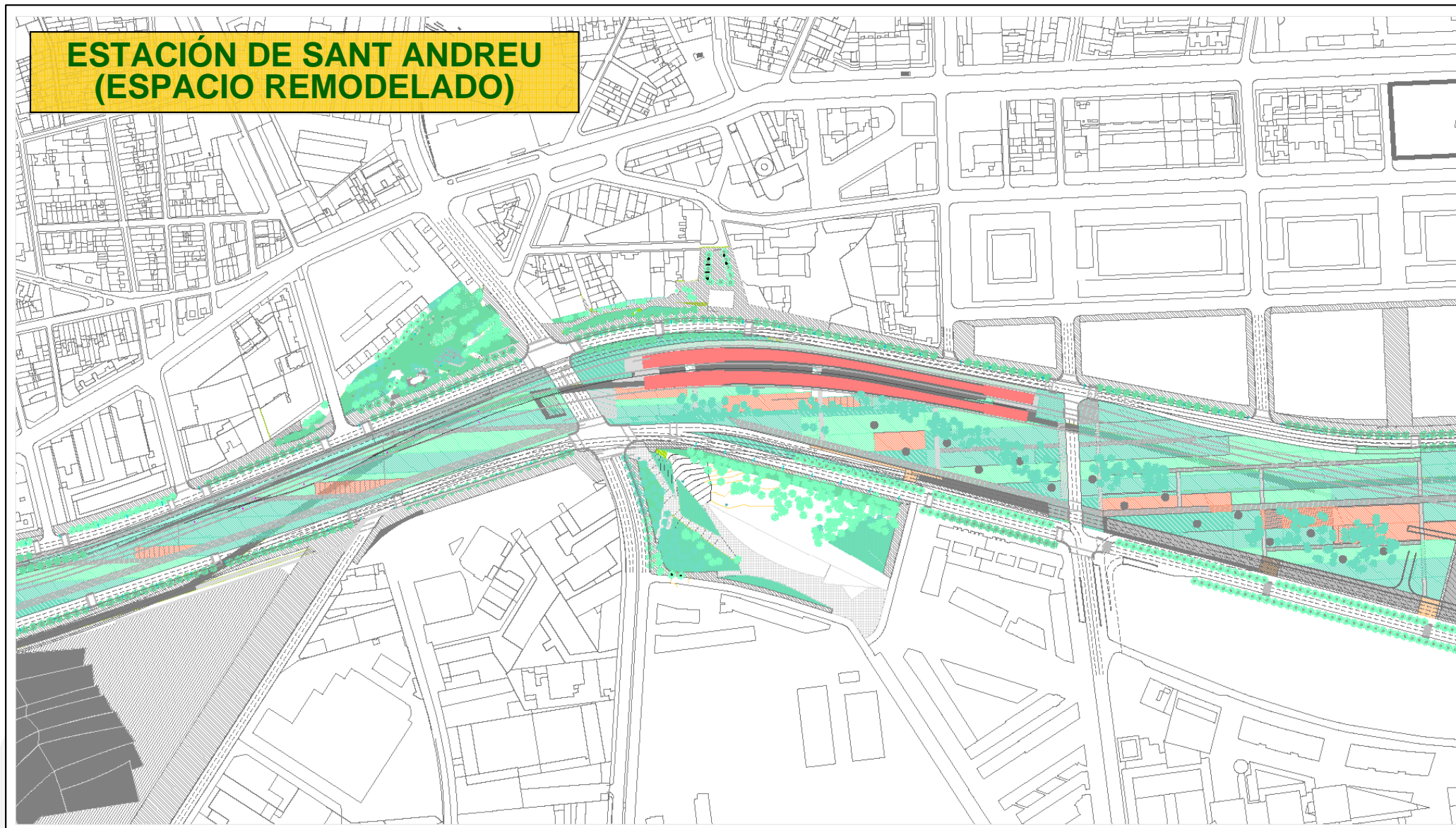
 **adiF** 

# ACTUACIONES LA SAGRERA-NUS DE LA TRINITAT

## Sector Sant Andreu

IMPULSA 

**ESTACIÓN DE SANT ANDREU  
(ESPACIO REMODELADO)**



GOBIERNO  
DE ESPAÑA

MINISTERIO  
DE FOMENTO

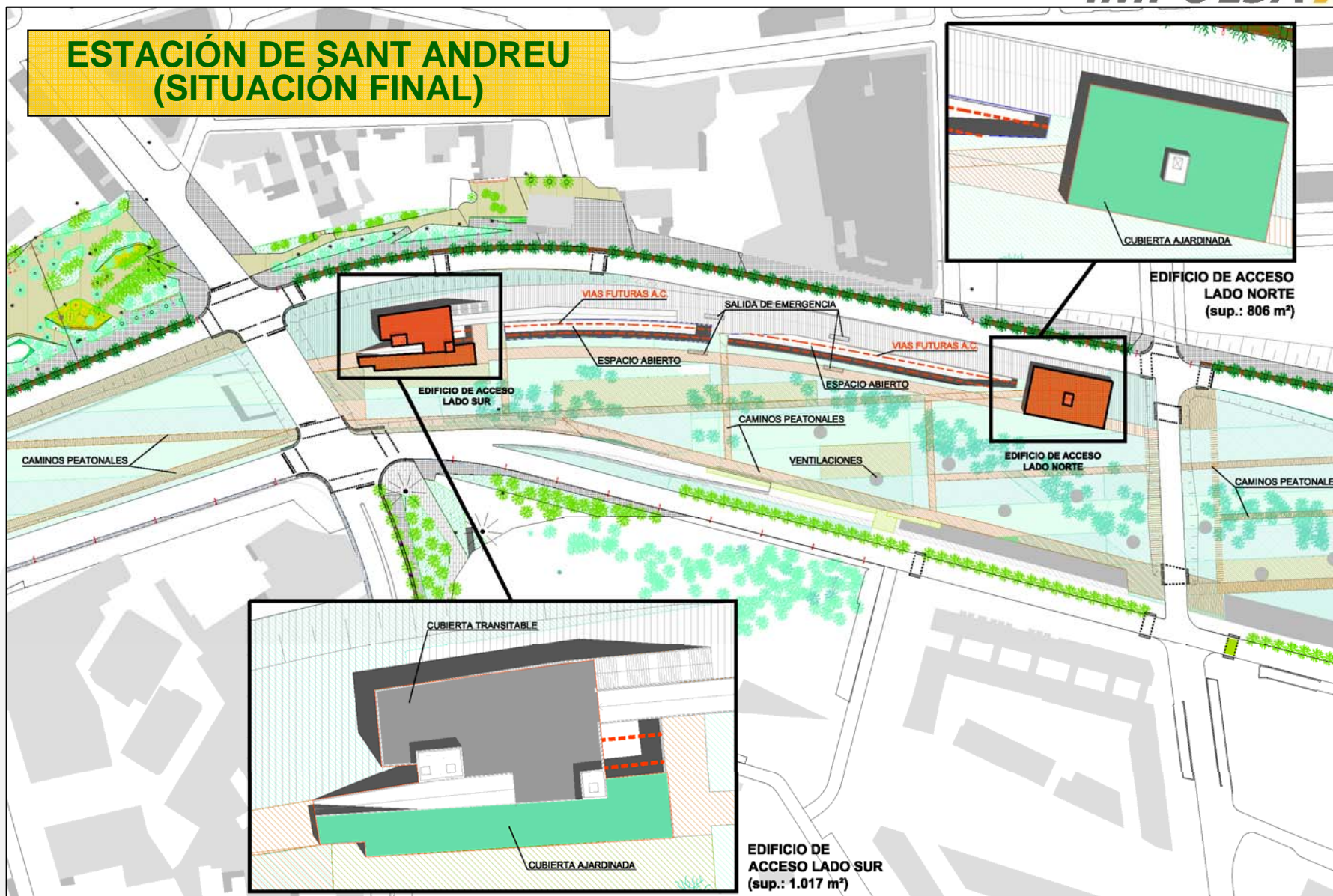
 adif renfe



# ACTUACIONES LA SAGRERA-NUS DE LA TRINITAT

## Sector Sant Andreu

IMPULSA

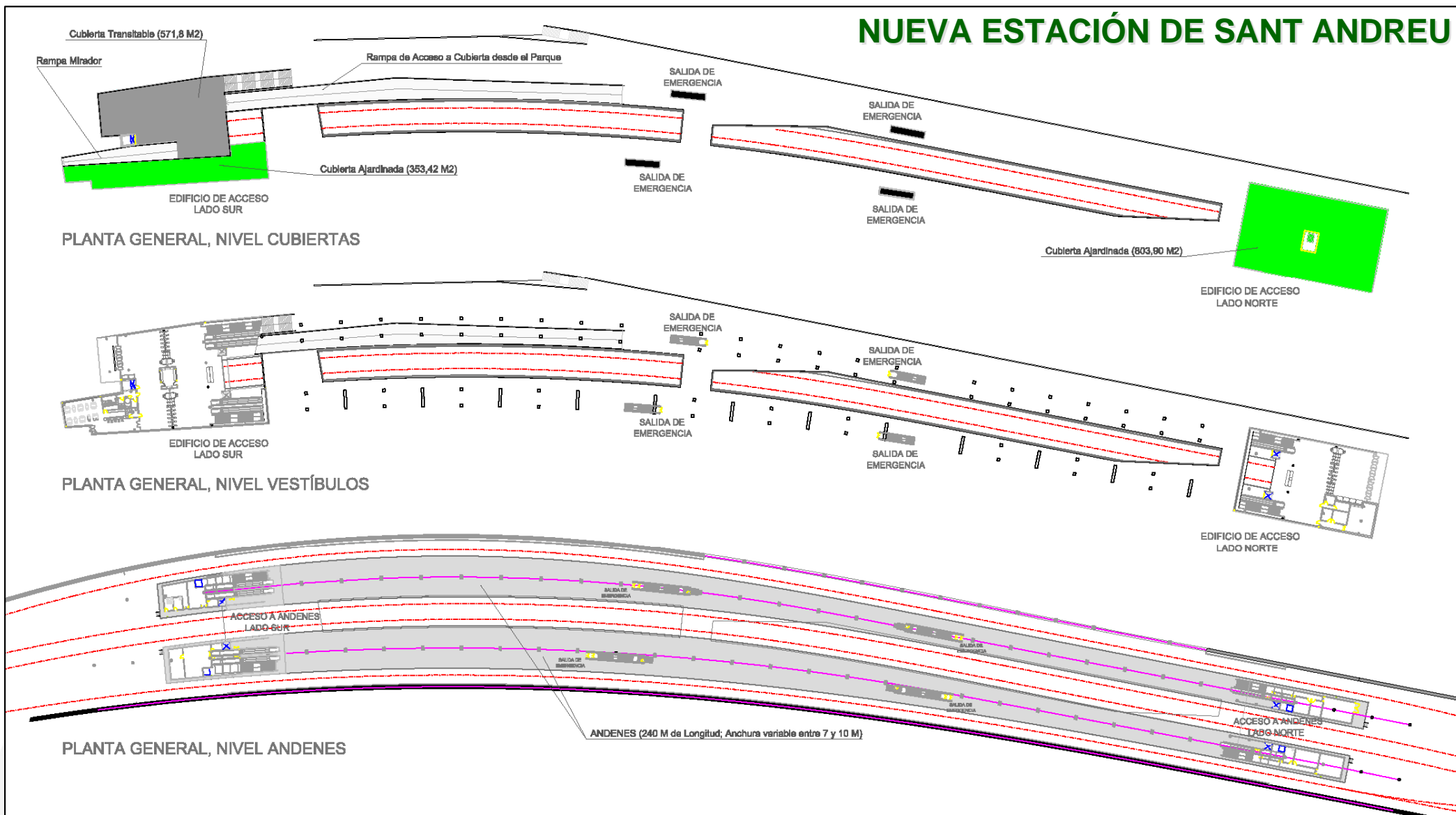


# ACTUACIONES LA SAGRERA-NUS DE LA TRINITAT

## Sector Sant Andreu



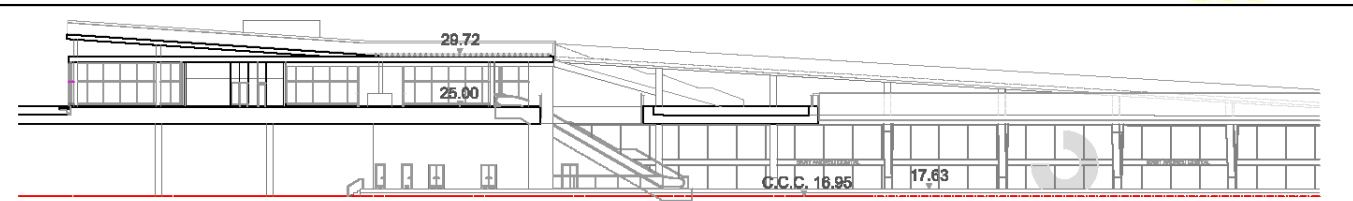
### NUEVA ESTACIÓN DE SANT ANDREU



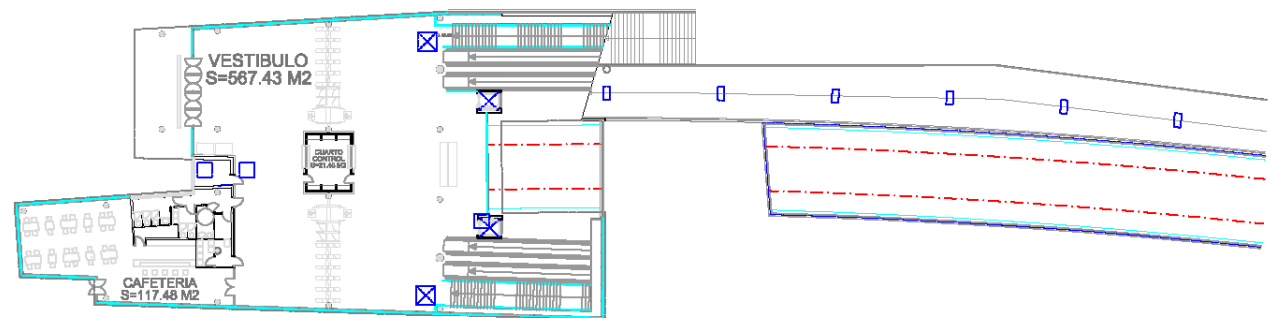
GOBIERNO DE ESPAÑA  
MINISTERIO DE FOMENTO



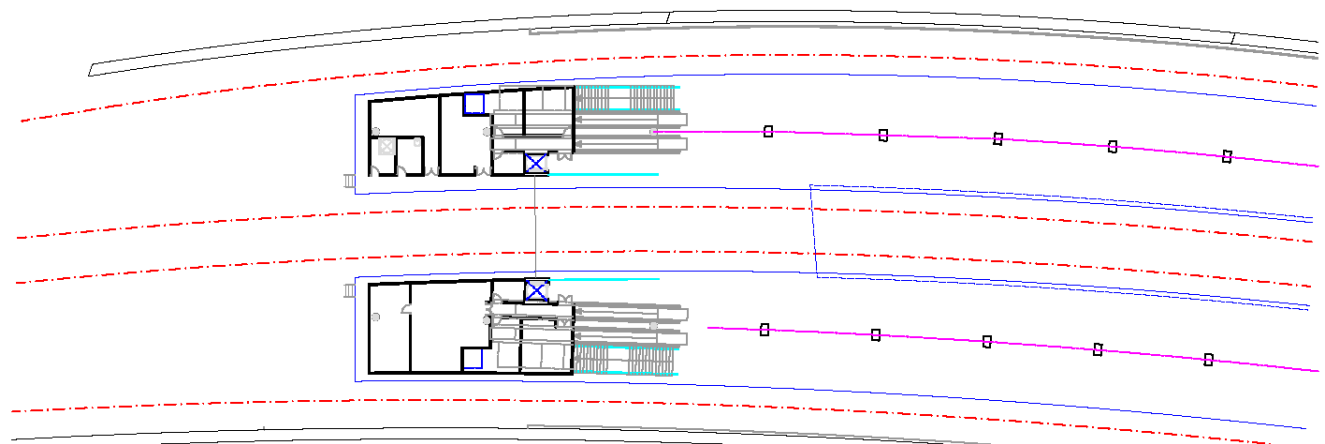
EDIFICIO DE ACCESO  
LADO SUR



SECCION LONGITUDINAL

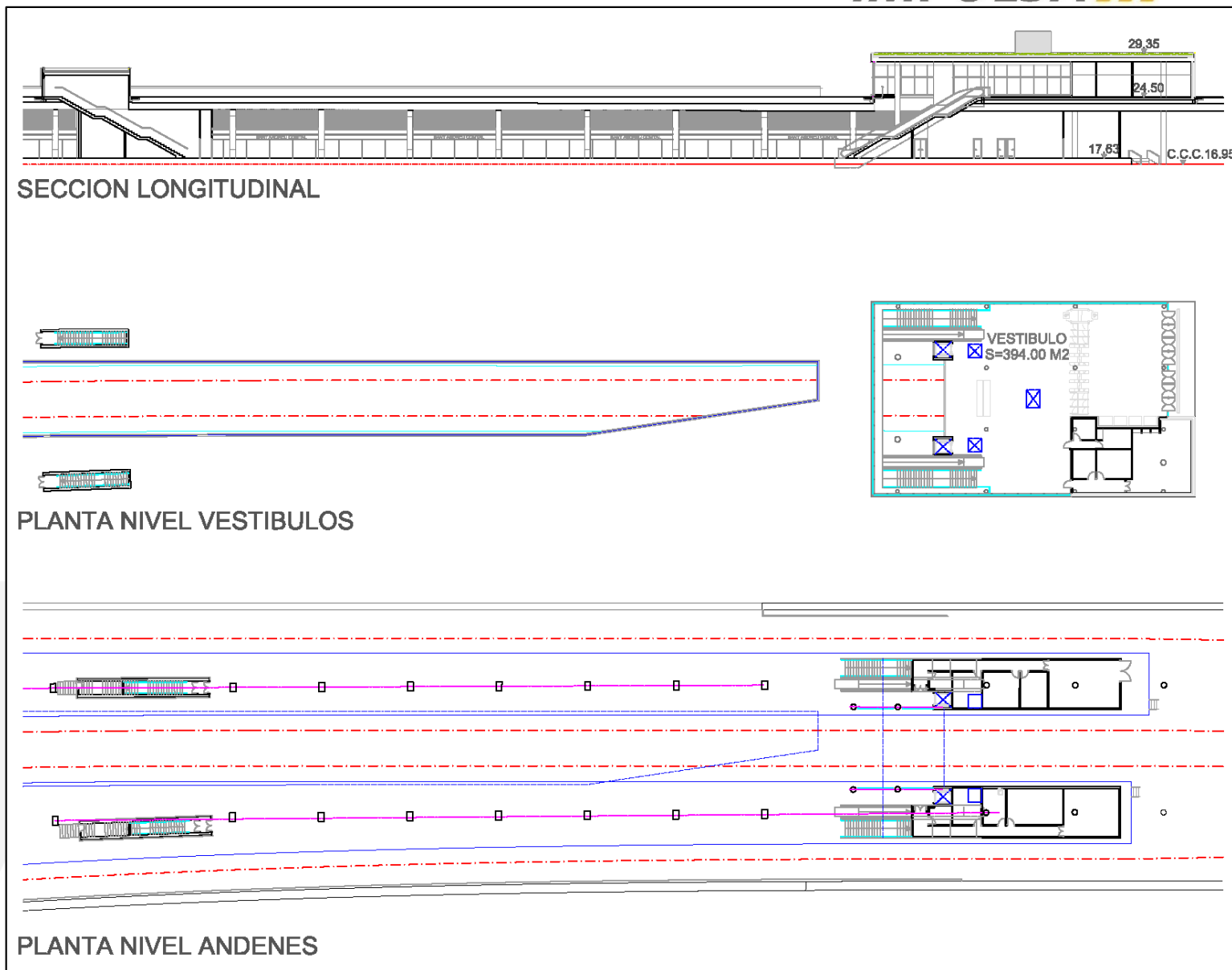


PLANTA NIVEL VESTIBULOS



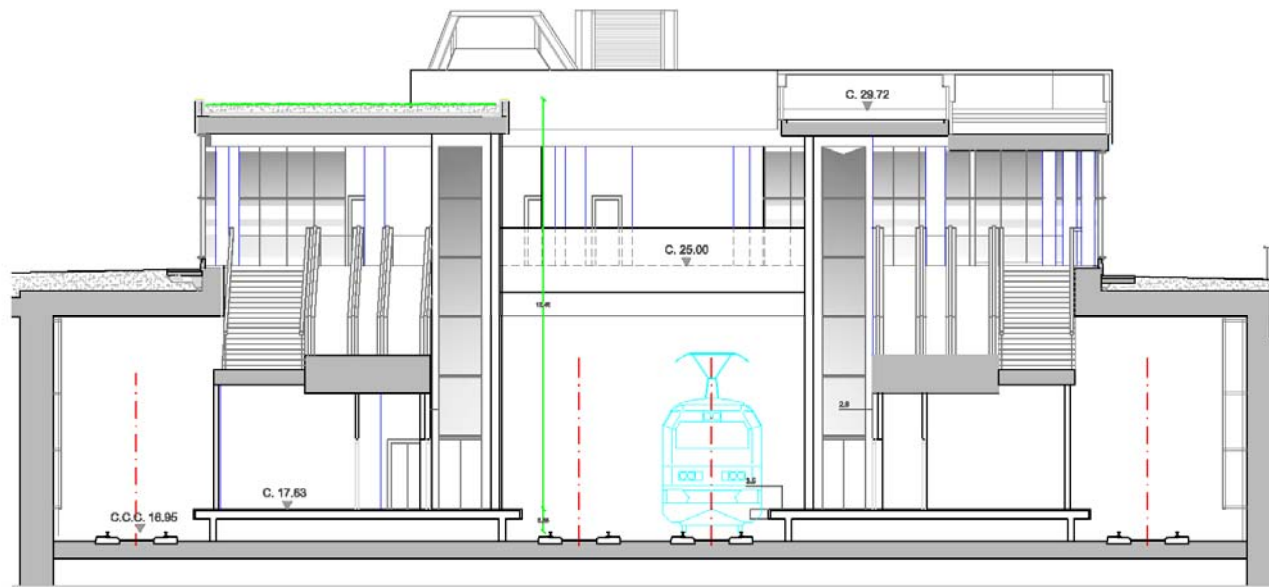
PLANTA NIVEL ANDENES

EDIFICIO DE ACCESO  
LADO NORTE

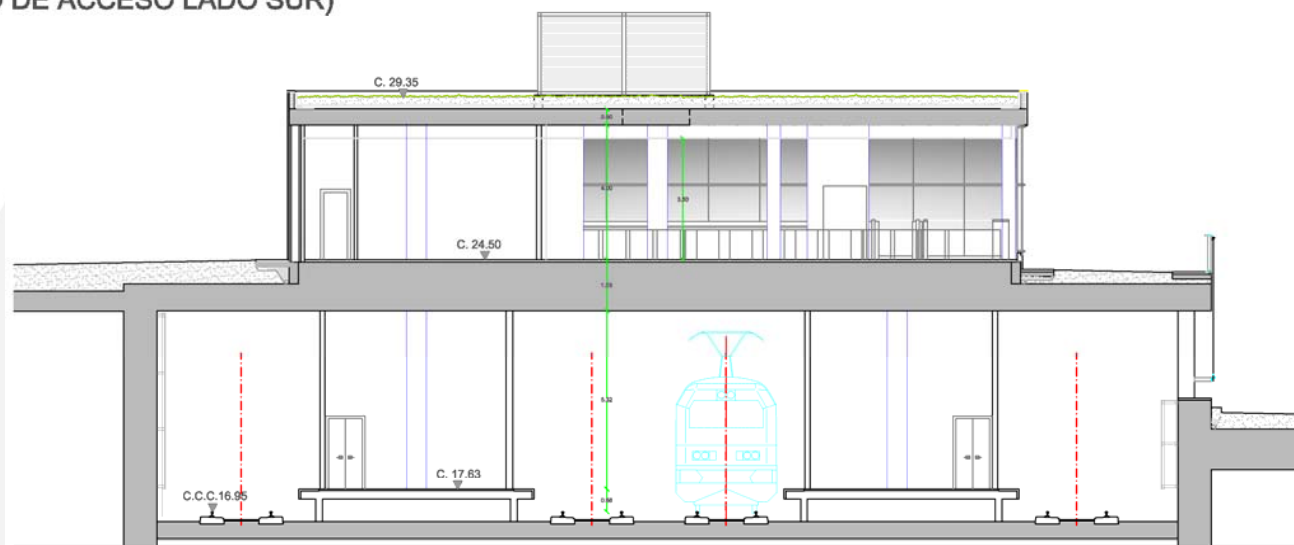


# ACTUACIONES LA SAGRERA-NUS DE LA TRINITAT

## Sector Sant Andreu

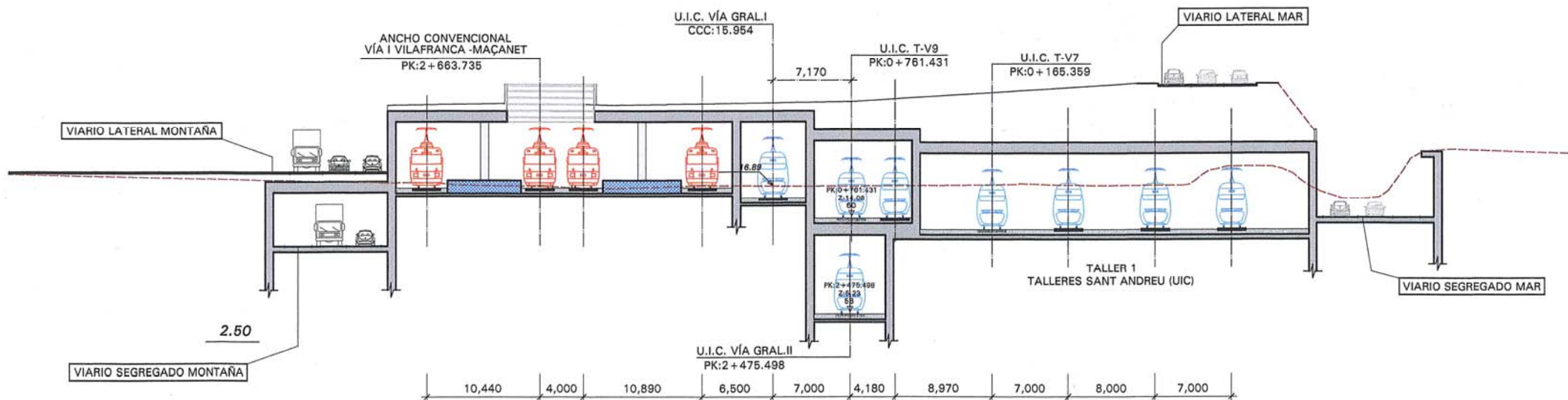


SECCION TRANSVERSAL (EDIFICIO DE ACCESO LADO SUR)

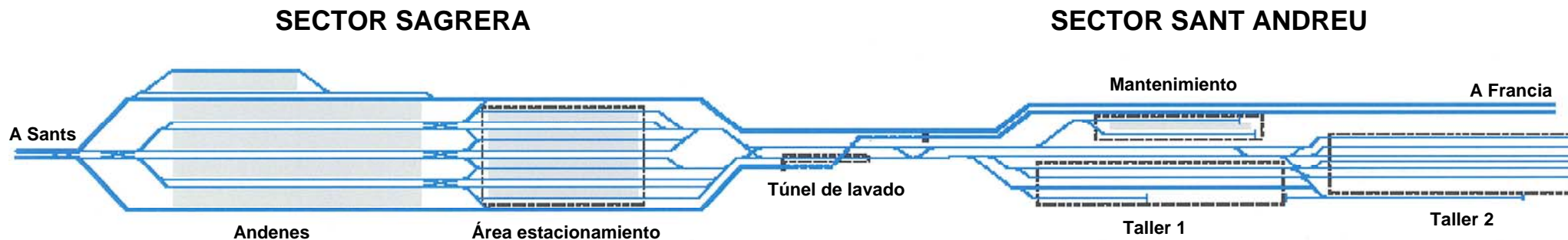


SECCION TRANSVERSAL (EDIFICIO DE ACCESO LADO NORTE)

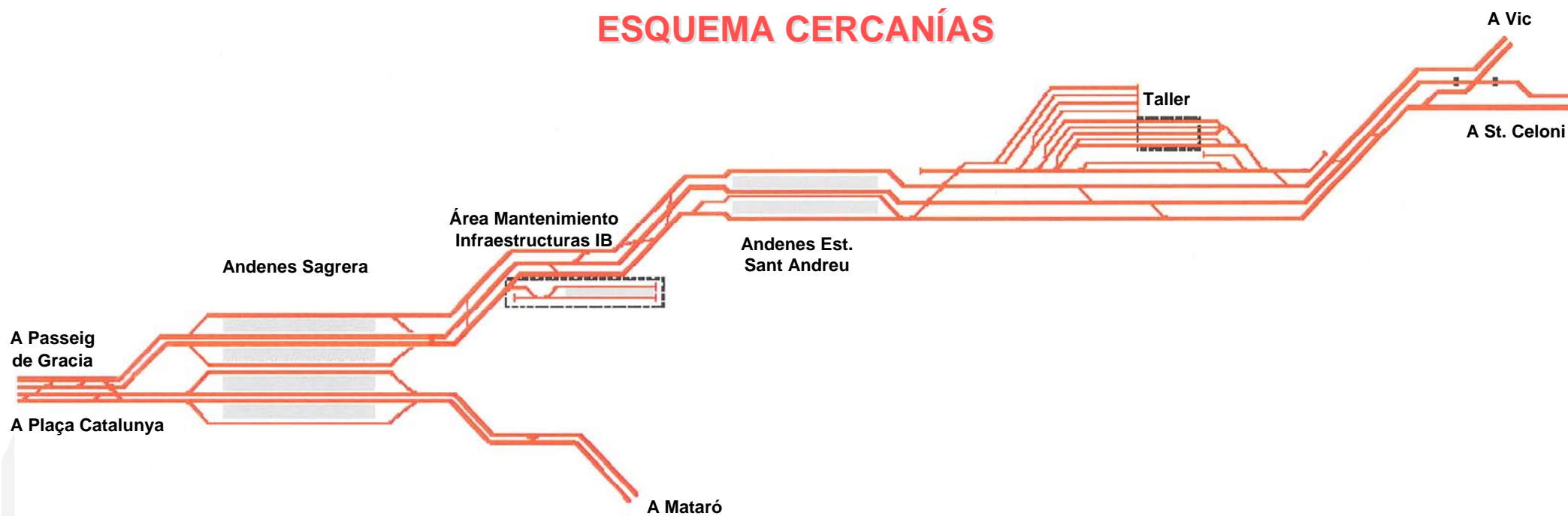
**SECTOR SANT ANDREU**  
**(SECCIÓN SITUACIÓN FINAL)**



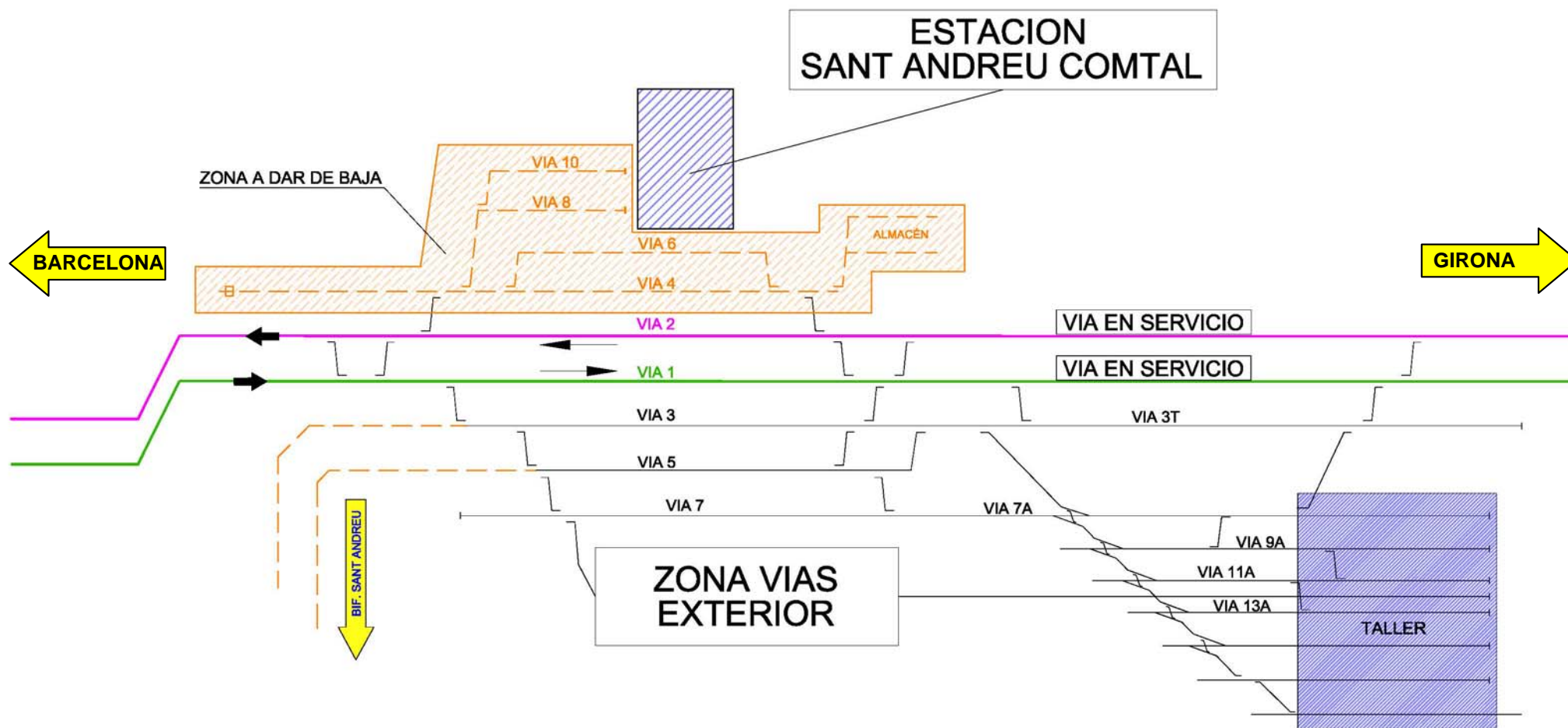
### ESQUEMA ALTA VELOCIDAD



### ESQUEMA CERCANÍAS

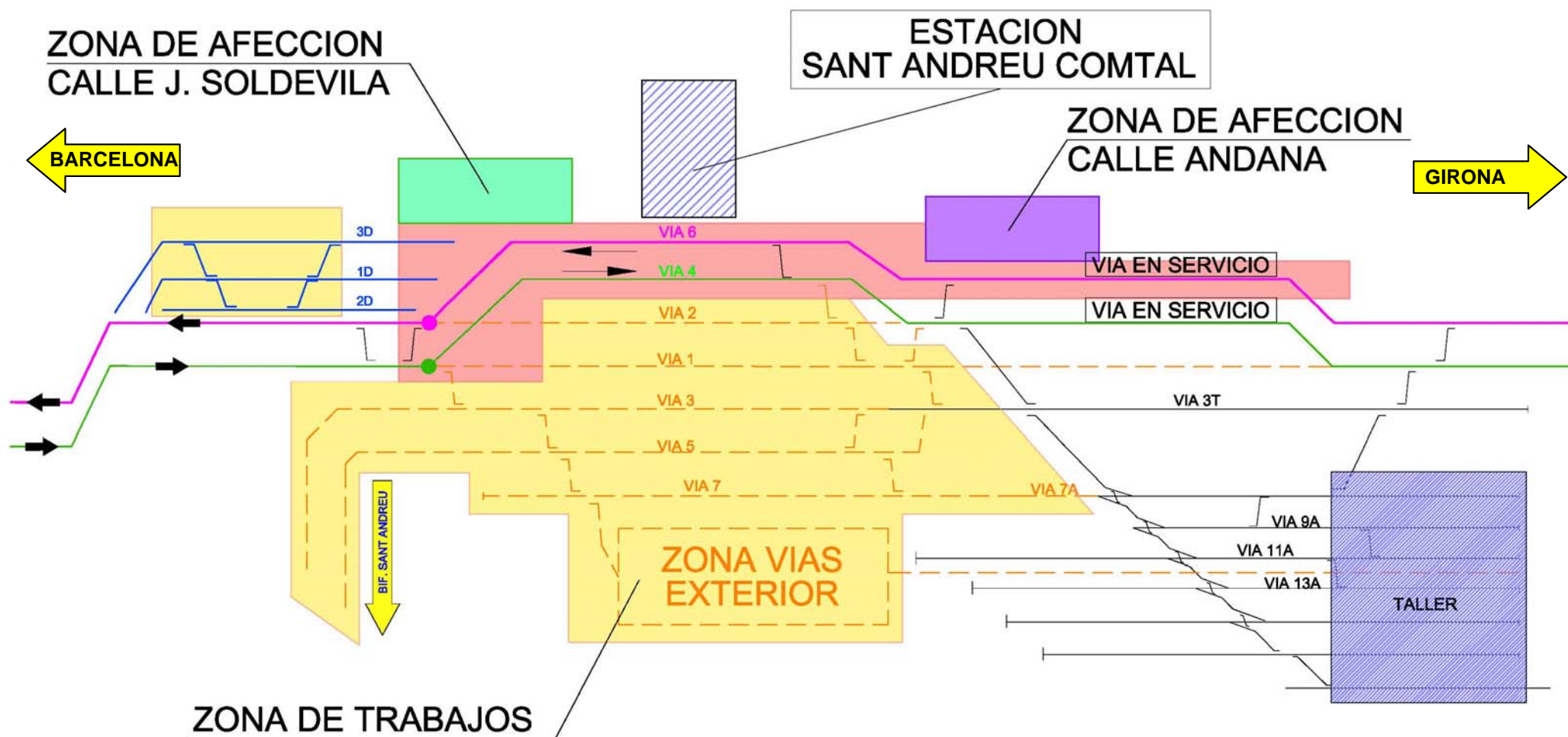


# FASE INICIAL

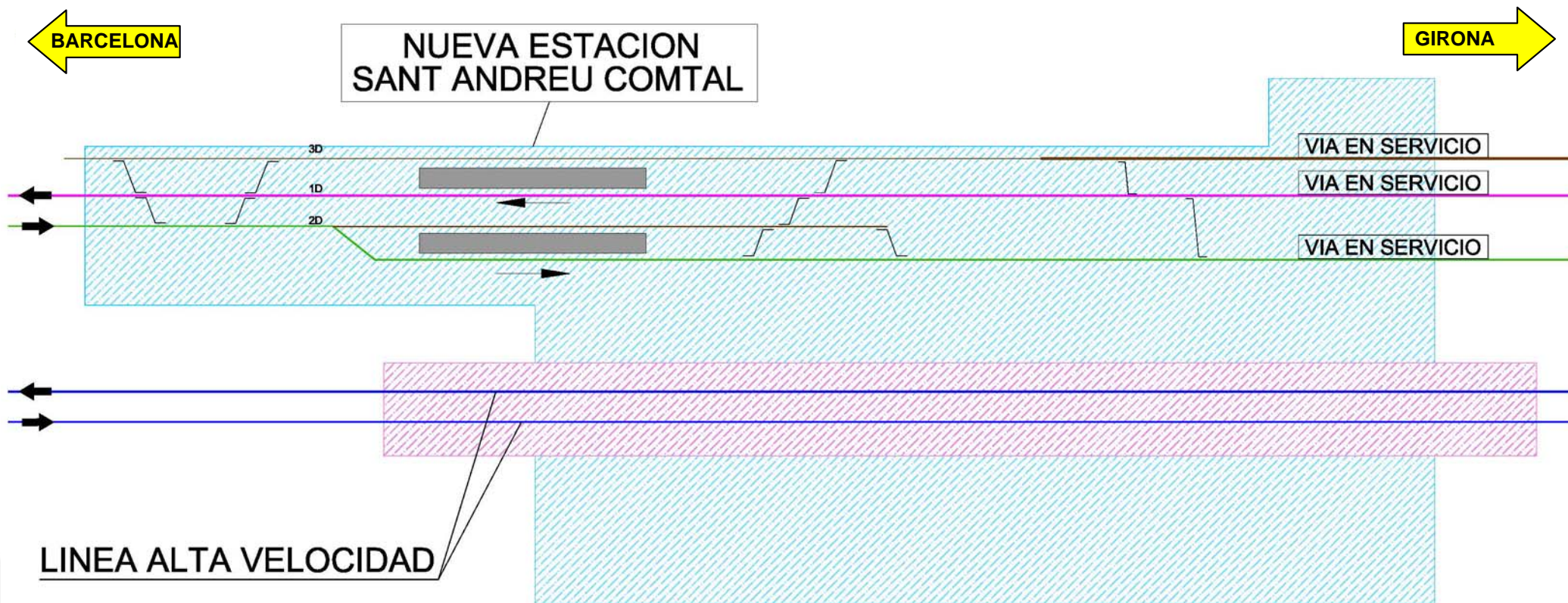




# FASE VIA PROVISIONAL



# FASE FINAL



<b>RESUMEN DE FASES. SECTOR SANT ANDREU.</b>	
<b>FASE 0</b>	<p>Dar de baja las vías 10, 8, 6 y 4.                      Dar de baja las vías del taller de mantenimiento.                      Dar de baja las vías de Mataró.                      Dar de baja los talleres de mantenimiento.                      Dar de baja las vías 12, 13 y 14.</p>
<b>FASE 1</b>	<p>Construcción de vías 1, 2 y 3 definitivas.                      Ejecución de pantalla lado montaña en vía 6.                      Montaje de vías 4 y 6 y enlace con las vías 1 y 2 generales.                      Baja de CTT y vías exteriores.</p>
<b>FASE 2</b>	<p>Finalización de vías 1, 2 y 3 definitivas.                      Enlace de vía 1-D y 3-D con vía 6 y 4.                      Dar de baja las vías 1 y 2 - Zona de conexión Sector Sagrera</p>
<b>FASE 3</b>	<p>Dar de baja la diagonal de entrada a talleres Talgo.                      Ejecución de estructuras lado mar.</p>
<b>FASE 4</b>	<p>Situación definitiva.                      Finalización de la ejecución de estructuras.                      Finalización de los trabajos de la estación definitiva.</p>