

MEMORIA

- Entender el nuevo equipamiento como **parte integrante de su entorno inmediato** y que va más allá del propio solar. En este sentido, **transversalmente** la biblioteca estará **frente del corredor verde** desde el Arco de Triunfo hasta el mar donde se concentren distintos equipamientos institucionales y culturales; **en paralelo a la estación de Francia**, en su parte más masiva del edificio en U que como a la parte más transparente correspondiente a la doble cubierta-estructura. Debemos contar con el **Campus de la Universidad Pompeu Fabra** que se encuentra al otro lado del Parque de la Ciutadella y que generará **una red de itinerarios** entre Campus y Biblioteca. **Longitudinalmente**, la biblioteca tiene que responder a su percepción des del **barrio del Born**, i el **paseo Picasso**, sino también responder a su visión de todo el **ámbito** difícil de definir pero claro conceptualmente que quedará pensionado una vez el **parque de la Ciutadella** travièse la Ronda Litoral hasta **llegar al Mar**. Este ámbito tiene como hitos importantes tanto el **final** de la propia **Estación de Francia**, el **edificio de Gas Natural**, el **Hospital del Mar**, el edificio del **'Parc de Recerca Biomèdica'** y el **frente** edificado de **viviendas** de la Barceloneta.

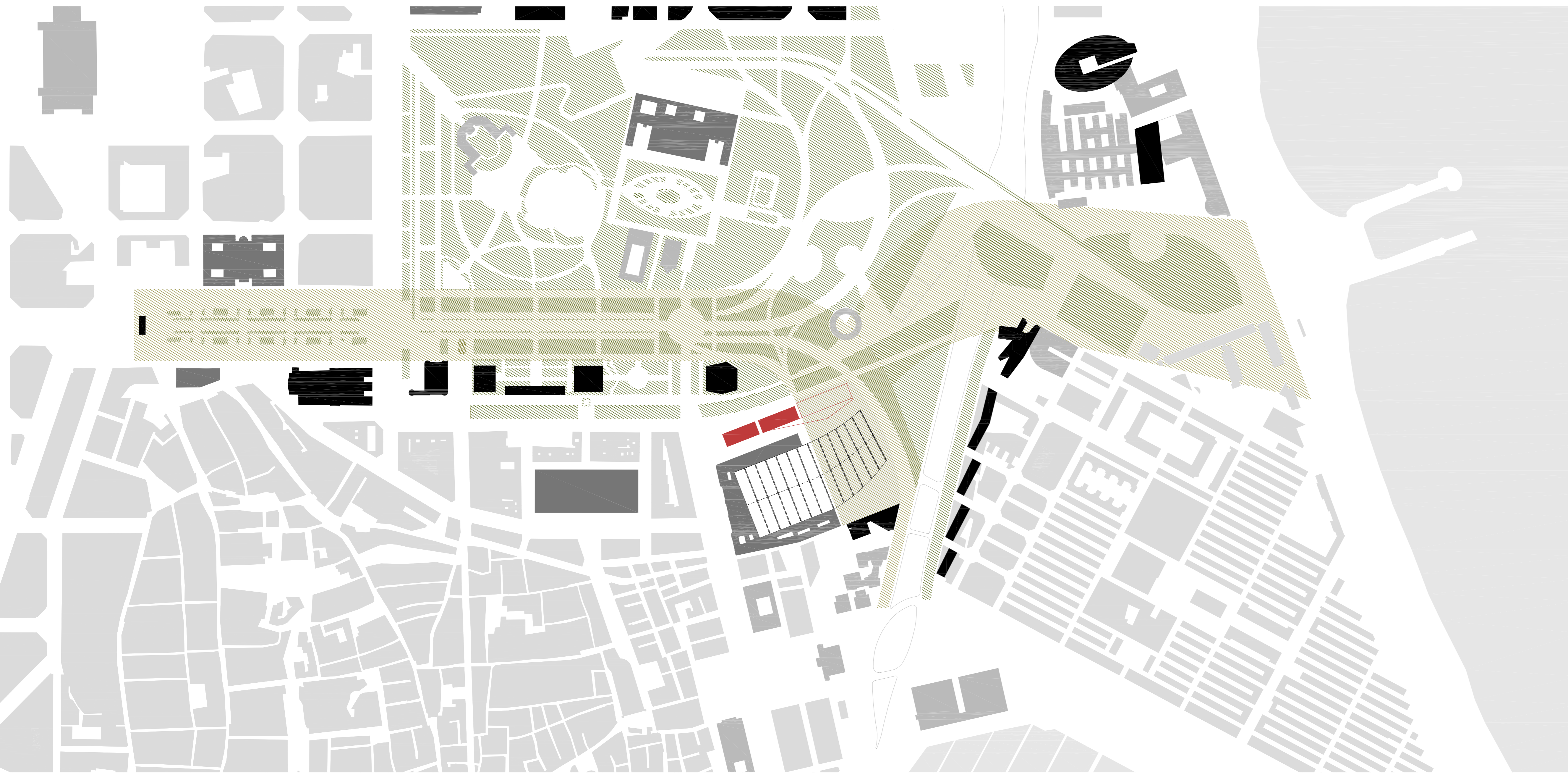
- La **orientación del solar respecto al sol determina de manera definitiva la disposición del proyecto, sus secciones y las medidas pasivas** imprescindibles siempre, permiten una alta eficiencia energética. La luz natural se convierte en materia prima proyectual.

- De acuerdo con el texto del programa de necesidades, se ha tenido especial atención:

A la definición de **espacios flexibles** para permitir que todas las zonas puedan cambiar sus usos en función de la franja horaria. Disposición de una **estructura de manera clara, nítida y organizadora** ligada a la **posición relativa de núcleos** que buscará unos **volúmenes limpios y claros que permitan trascender a la geometría irregular** del solar. Se busca la **austeridad geométrica** para **generar complejidad y riqueza interior** que mejore la geometría de salida. Creación de **espacios de lectura formal y sobre todo informal**, para crear **ámbitos dinámicos al mezclar diferentes posicionamientos de los usuarios**.

A la definición del **modelo de Biblioteca Central del S XXI** para que sea un **centro público y social de ámbito local, activo, impulsor y dinamizador**, para adecuarse a la sociedad en red y **adaptarse a las demandas de información, cultura y ocio de los ciudadanos**.

Al Plan Director de la Ciutadella, donde se prevé la **ampliación del parque y la prolongación del paseo Picasso hasta el lateral de la Ronda litoral** y establecer la prolongación de los diversos paseos interiores de forma paralela al actual paseo de los Tilos y al **Estudio de evaluación de la movilidad**.



EMPLAZAMIENTO 1:200

ELEMENTOS ORGANIZADORES

- 1 NÚCLEO PRINCIPAL (ASCENSORES/ESCALERA/SERVICIOS)
- 2 NÚCLEO
- 3 NÚCLEO INFANTIL
- 4 ESCALERAS MECÁNICAS
- 5 PATIO
- 6 TERRAZA EXTERIOR
- 7 PORCHE
- 8 ESPACIO DOBLE ALTURA

PROGRAMA DE NECESIDADES

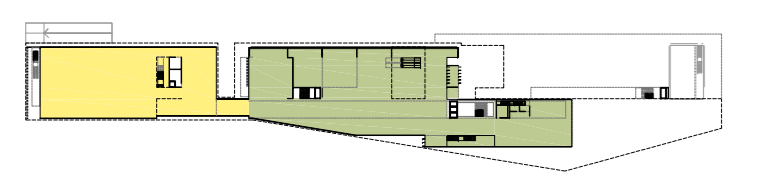
A	ZONA DE ACOGIDA Y PROMOCIÓN	1590
A.1	ACCESO	
A.2	CONTROL ANTIRROBO	
A.3	BUZÓN RETORNO 24H	
A.4	LIBRERÍA - QUIOSCO	
A.5	VESTIBULO	
A.6	MOSTRADOR DE INFORMACIÓN GENERAL	
A.7	TRABAJO INTERIOR INFORMACIÓN GENERAL	
A.8	MOSTRADOR REGISTRO NUEVOS USUARIOS	
A.9	MOSTRADOR INFORMACIÓN CIUDADANA	
A.10	MOSTRADOR INFORMACIÓN TURÍSTICA	
A.11	ÁMBITO PANELES / EXPOSICIONES INFORMALES	
A.12	ÁMBITO TAQUILLAS	
A.13	ÁMBITO DESCANSO	
A.14	ESCAPARATE BIBLIOTECA	
A.15	ESCAPARATE EDITORIALES	
A.16	CAFETERÍA	
A.17	SALA POLIVALENTE 300 P	
A.18	SALA POLIVALENTE 100 P	
A.19	SALA DE EXPOSICIÓN	

C ZONA INFANTIL 1665

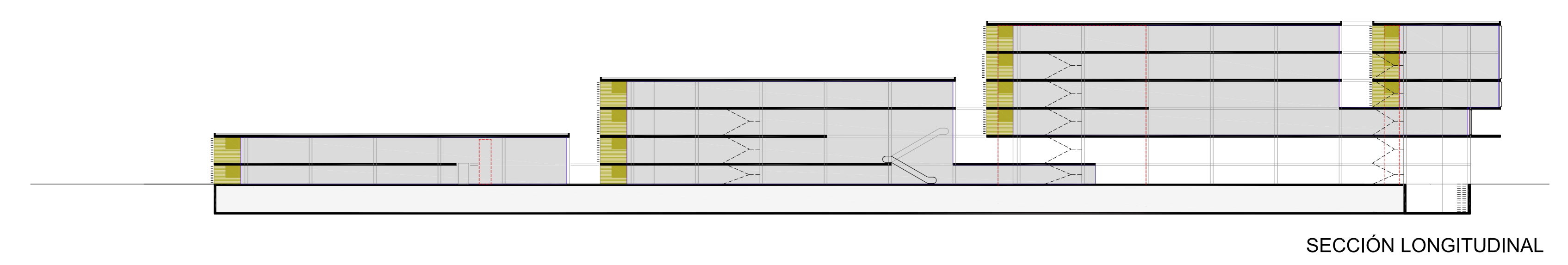
C.1	ÁREA DEL FONDO DE CONOCIMIENTOS
C.2	ÁREA DE FONDO DE IMAGINACIÓN
C.3	ÁREA PARA LOS PEQUEÑOS
C.4	ESPACIOS DE APOYO

E ZONAS LOGÍSTICAS Y DE CIRCULACIÓN 2572

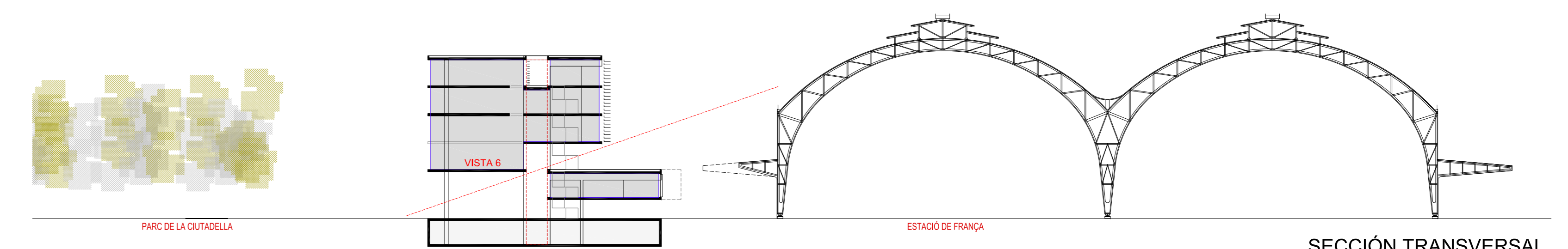
E.1	ALMACÉN DE MATERIALES
E.2	ALMACÉN SALAS POLIVALENTES
E.3	SALA PARA EL EQUIPO DE LIMPIEZA
E.4	SALA PARA EL EQUIPO DE MANTENIMIENTO
E.5	GARAJE Y MUELLES DE CARGA Y DESCARGA
E.6	SALAS DE MÁQUINAS AUTOPRESTAMO Y DEVOLUCIONES



EMPLAZAMIENTO 1:500



SECCIÓN LONGITUDINAL



SECCIÓN TRANSVERSAL

NUEVA SEDE DE LA BIBLIOTECA PÚBLICA DEL ESTADO EN BARCELONA SEPTIEMBRE 2010
 MINISTERIO DE CULTURA. GERENCIA DE INFRAESTRUCTURAS Y EQUIPAMIENTOS DE CULTURA
 ADMINISTRACIONES PÚBLICAS



ADJUDICATARIOS

NITIDUS

www.nitidus.cat
 ARQUITECTOS



www.betarq.com
 ARQUITECTOS TÉCNICOS

UTE

ELEMENTOS ORGANIZADORES	
1	NÚCLEO PRINCIPAL (ASCENSORES/ESCALERA/SERVICIOS)
2	NÚCLEO
3	NÚCLEO INFANTIL
4	ESCALERAS MECÁNICAS
5	PATIO
6	TERRAZA EXTERIOR
7	PORCHE
8	ESPACIO DOBLE ALTURA

PROGRAMA DE NECESIDADES

A	ZONA DE ACOGIDA Y PROMOCIÓN	1590
A.1	ACCESO	
A.2	CONTROL ANTIRROBO	
A.3	BUZÓN RETORNO 24H	
A.4	LIBRERÍA - QUIOSCO	
A.5	VESTÍBULO	
A.6	MOSTRADOR DE INFORMACIÓN GENERAL	
A.7	TRABAJO INTERIOR INFORMACIÓN GENERAL	
A.8	MOSTRADOR REGISTRO NUEVOS USUARIOS	
A.9	MOSTRADOR INFORMACIÓN CIUDADANA	
A.10	MOSTRADOR INFORMACIÓN TURÍSTICA	
A.11	ÁMBITO PANELES / EXPOSICIONES INFORMALES	
A.12	ÁMBITO TAQUILLAS	
A.13	ÁMBITO DESCANSO	
A.14	ESCAPARATE BIBLIOTECA	
A.15	ESCAPARATE EDITORIALES	
A.16	CAFETERÍA	
A.17	SALA POLIVALENTE 300 P	
A.18	SALA POLIVALENTE 100 P	
A.19	SALA DE EXPOSICIÓN	

B	ZONA GENERAL	7015
B.1	ÁREA DE INFORMACIÓN Y REFERENCIA	
B.2	ÁREA DE FONDO GENERAL	
B.3	ÁREA DE MÚSICA Y CINE	
B.4	ÁREA DE REVISTAS Y PRENSA DIARIA	
B.5	ÁREA DE FONDO ESPECIALIZADO	
B.6	ÁREA PARA EL PÚBLICO ADOLESCENTE	
B.7	ESPACIOS DE APOYO. FACTORÍA TIC	
B.8	ESPACIOS DE APOYO. SALAS DE FORMACIÓN	

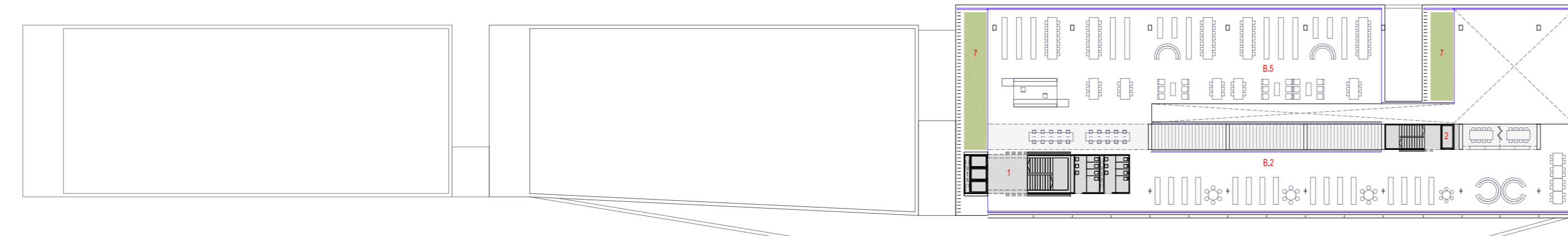
C	ZONA INFANTIL	1665
C.1	ÁREA DEL FONDO DE CONOCIMIENTOS	
C.2	ÁREA DE FONDO DE IMAGINACIÓN	
C.3	ÁREA PARA LOS PEQUEÑOS	
C.4	ESPACIOS DE APOYO	

D	ZONA DE TRABAJO INTERNO	2910
D.1	DESPACHOS DE DIRECCIÓN Y SUBDIRECCIÓN	
D.2	DESPACHOS EQUIPO DE PROFESIONALES	
D.3	DESPACHOS PARA LA ADMINISTRACIÓN	
D.4	SALAS DE TRABAJO	
D.5	SALAS DE REUNIONES	
D.6	DEPÓSITOS	
D.7	ESPACIO DE DESCANSO DEL PERSONAL	

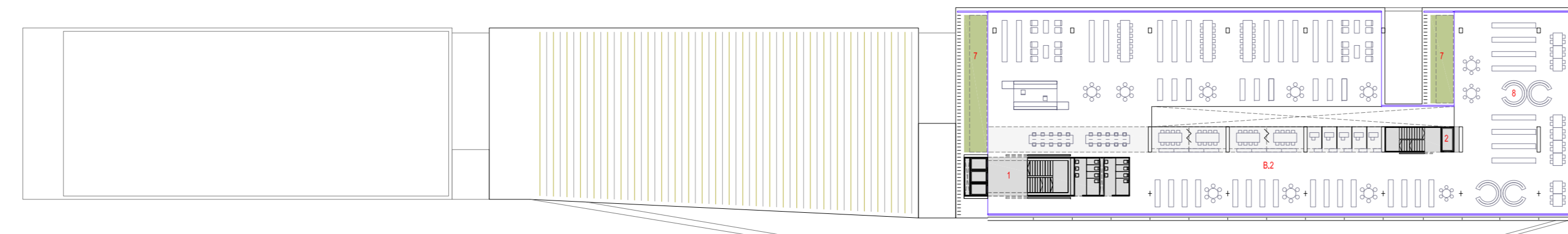
E	ZONAS LOGÍSTICAS Y DE CIRCULACIÓN	2572
E.1	ALMACÉN DE MATERIALES	
E.2	ALMACÉN SALAS POLIVALENTES	
E.3	SALA PARA EL EQUIPO DE LIMPIEZA	
E.4	SALA PARA EL EQUIPO DE MANTENIMIENTO	
E.5	GARAJE Y MUELLES DE CARGA Y DESCARGA	
E.6	SALAS DE MÁQUINAS AUTOPRESTAMO Y DEVOLUCIONES	



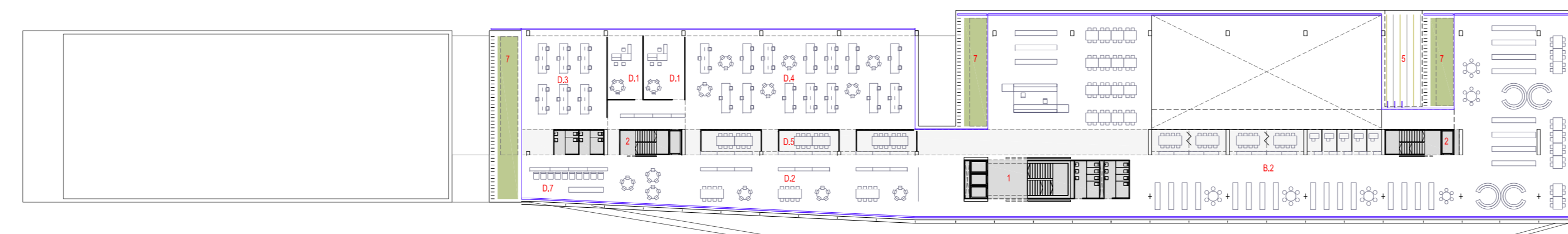
PLANTA CUBIERTA



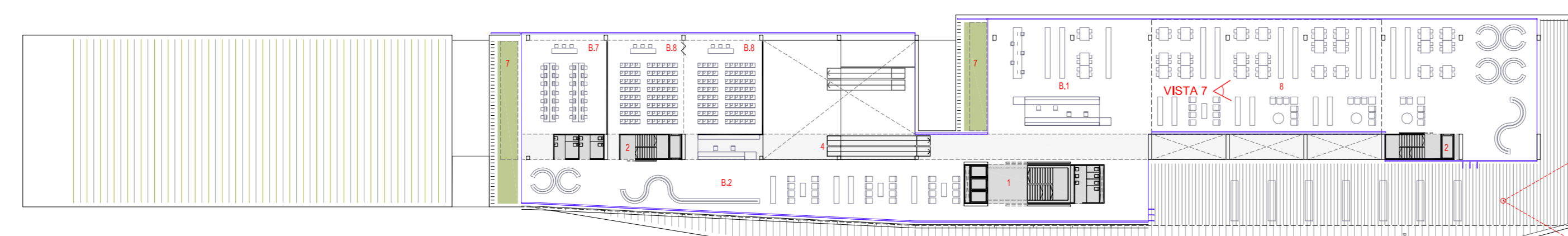
PLANTA QUINTA



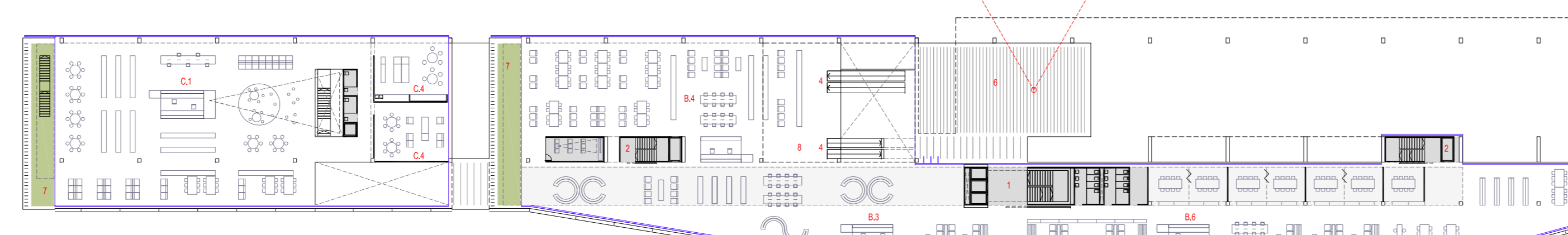
PLANTA CUARTA



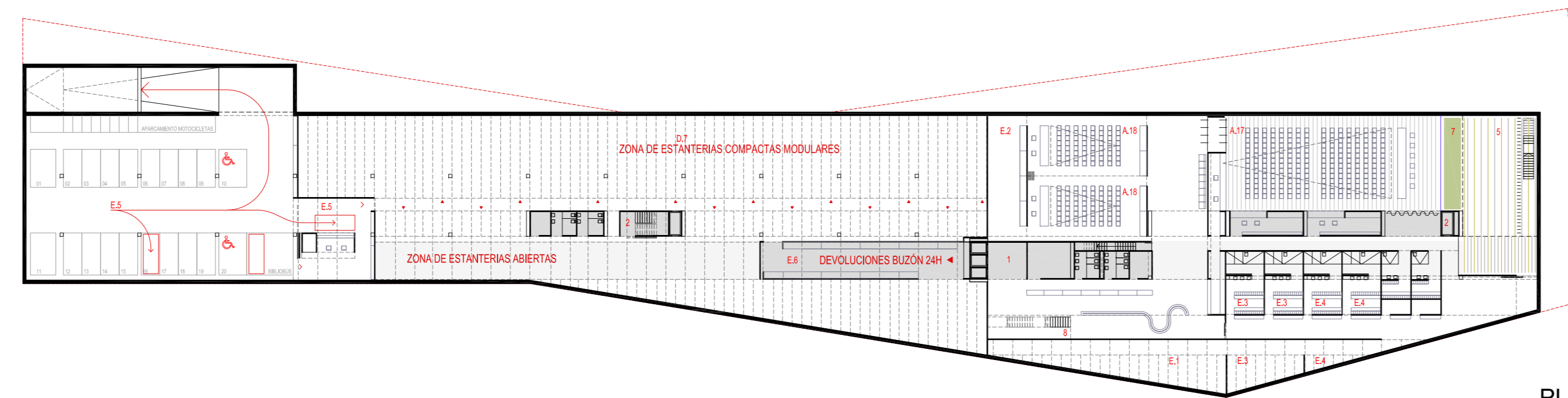
PLANTA TERCERA



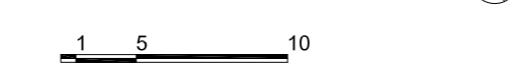
PLANTA SEGUNDA



PLANTA PRIMERA

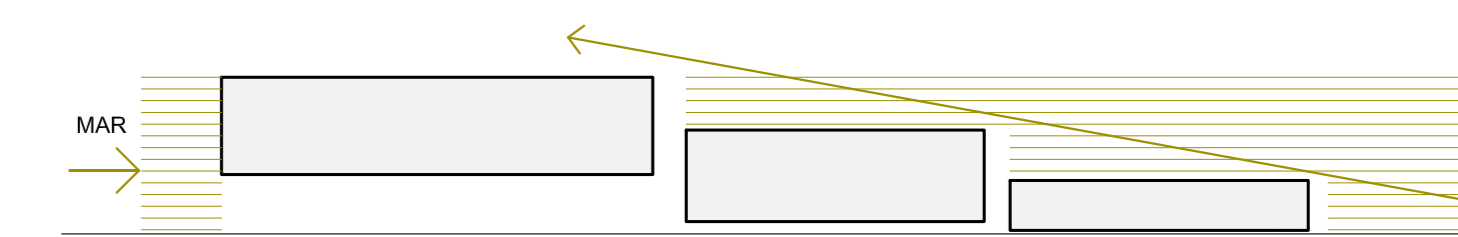


PLANTA SÓTANO



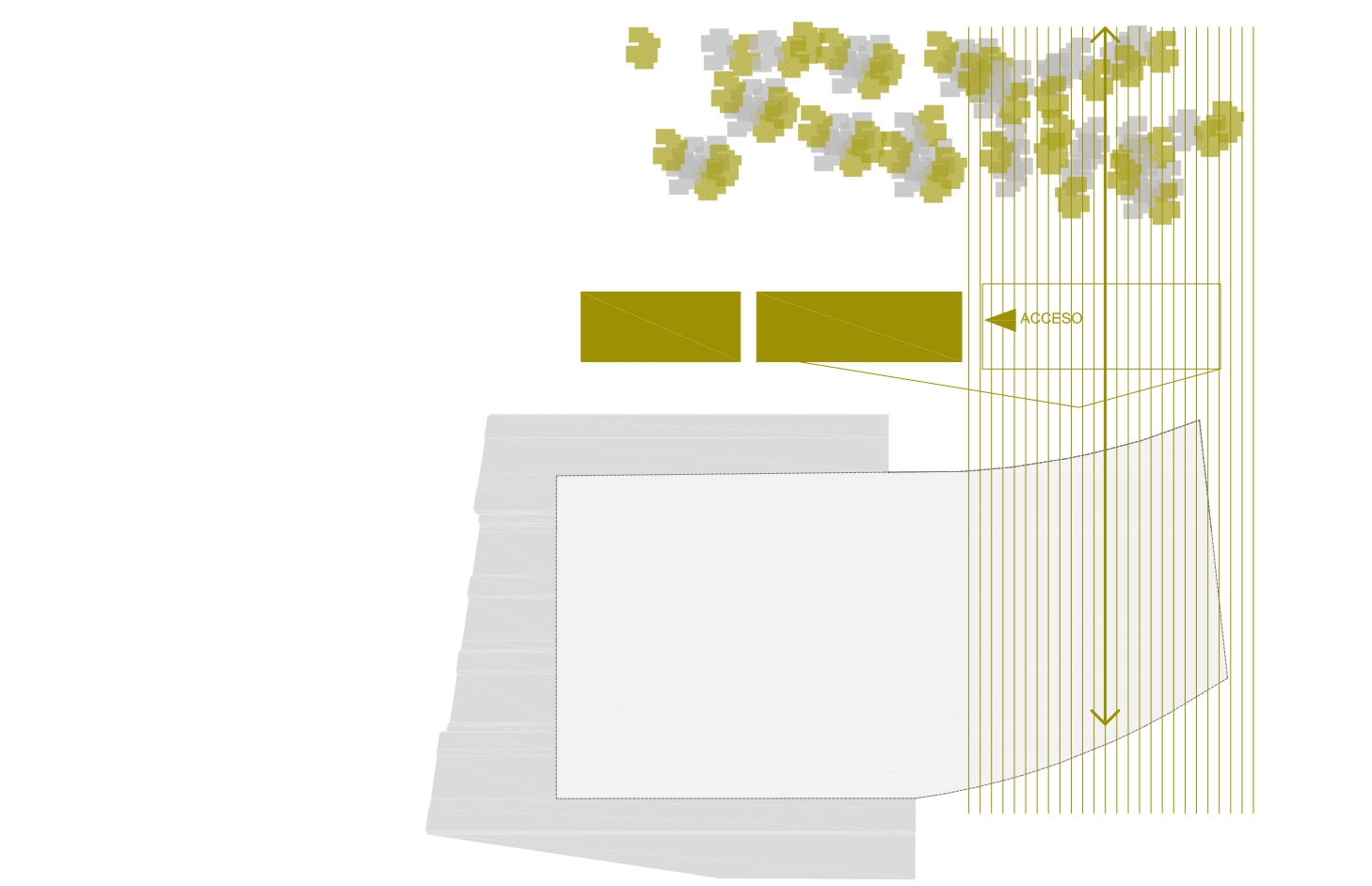
1 IMPLANTACIÓN VOLUMÉTRICA: PERCEPCIÓN EXTERIOR

Volumetría aprehensible y contextualizada a su entorno: ESTACIÓN DE FRANCIA, parque de la CIUTADELLA y Barrio del BORN así como final del PASEO PICASSO y transición en HITO en el ámbito del futuro salto del parque de la Ciutadella hacia el MAR.



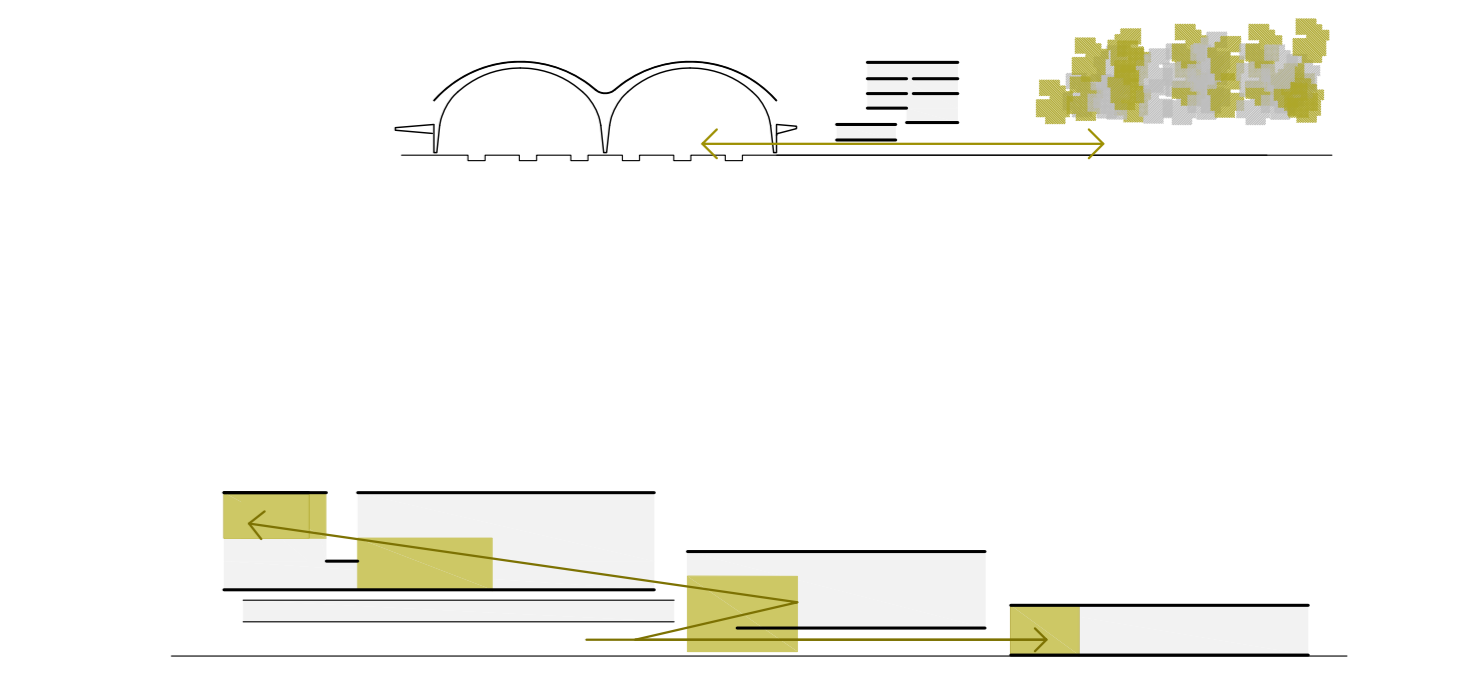
2 INTENCIONES DE CONTEXTUALIZACIÓN

Oportunidad de hacer visible la espectacular CUBIERTA - ESTRUCTURA de la Estación de Francia, DESDE EL PARQUE de la Ciutadella y convertirla en auténtico TELÓN DE FONDO en su flanco sur y gracias a la PERMEABILIDAD generada, que permite el ACCESO PRINCIPAL a la Biblioteca.



3 CIRCULACIONES Y COMUNICABILIDAD EXTERNA

CLARIDAD en las circulaciones básicas desde el propio interior del edificio así como su traslación al exterior mediante la SUCESIÓN de espacios de DOBLE ALTURA que puntúan la comunicación exterior.



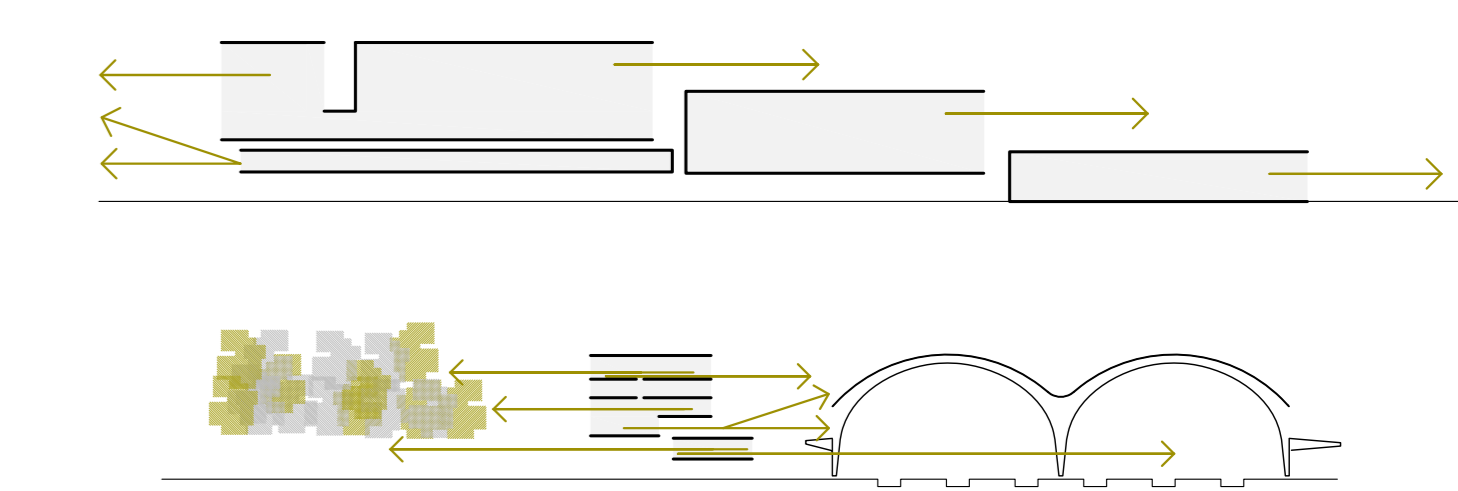
4 PROGRAMA: DISTRIBUCIÓN DE USOS

Voluntad de coherencia entre la disposición del programa y la VOLUMETRÍA así como la precisa disposición de la CINCO zonas principales del programa: acogida, general, infantil, trabajo interno y logísticas.



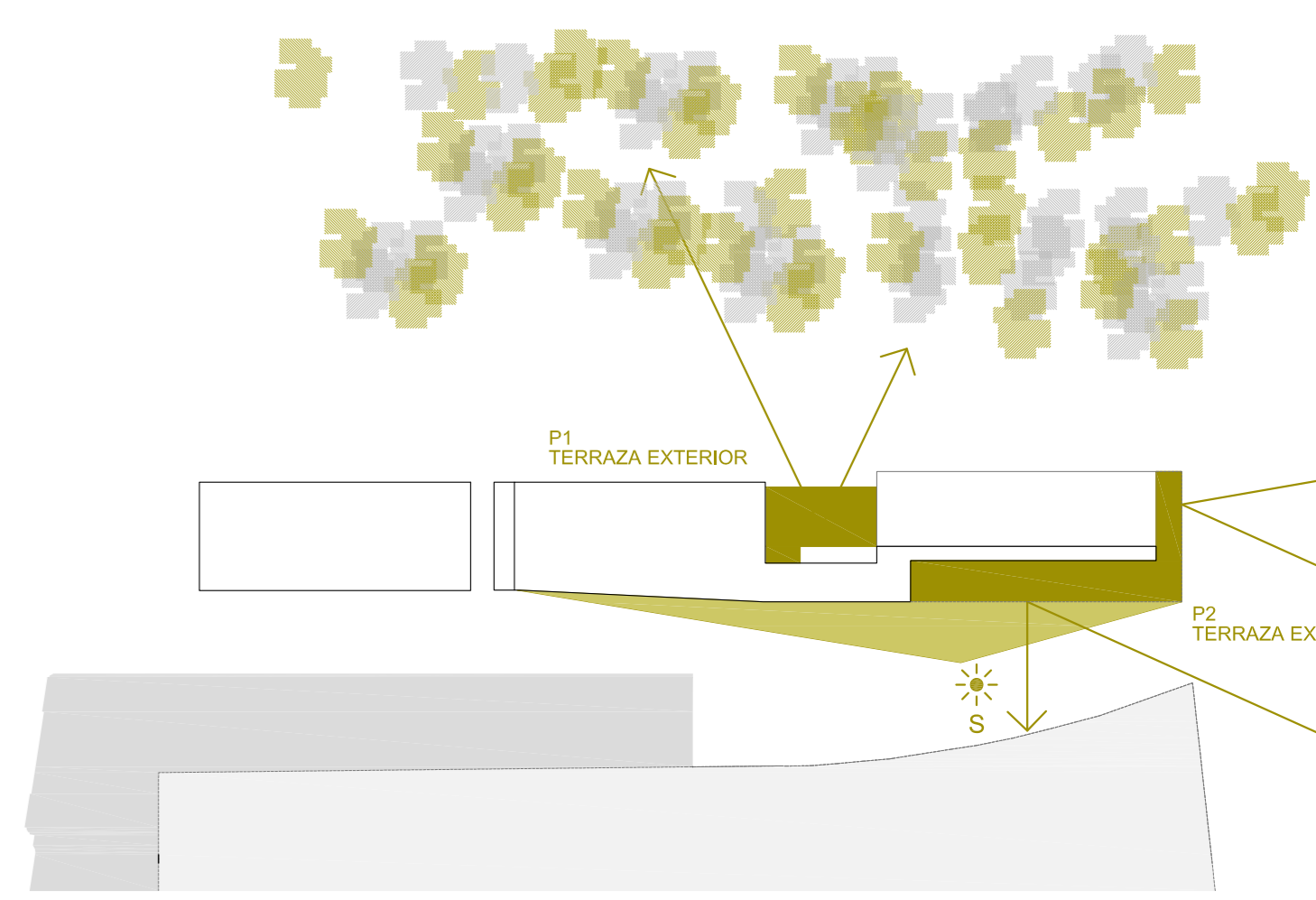
5 CONECTIVIDAD EXTERIORES: VISUALES

Secciones que aseguran visuales constantes desde todo el edificio al parque de la CIUTADELLA así como una RELACIÓN RESPETUOSA con la estación de Francia y que permiten convertir los finales de edificio en MIRADORES privilegiados.



6 ESPACIOS EXTERIORES PROPIOS

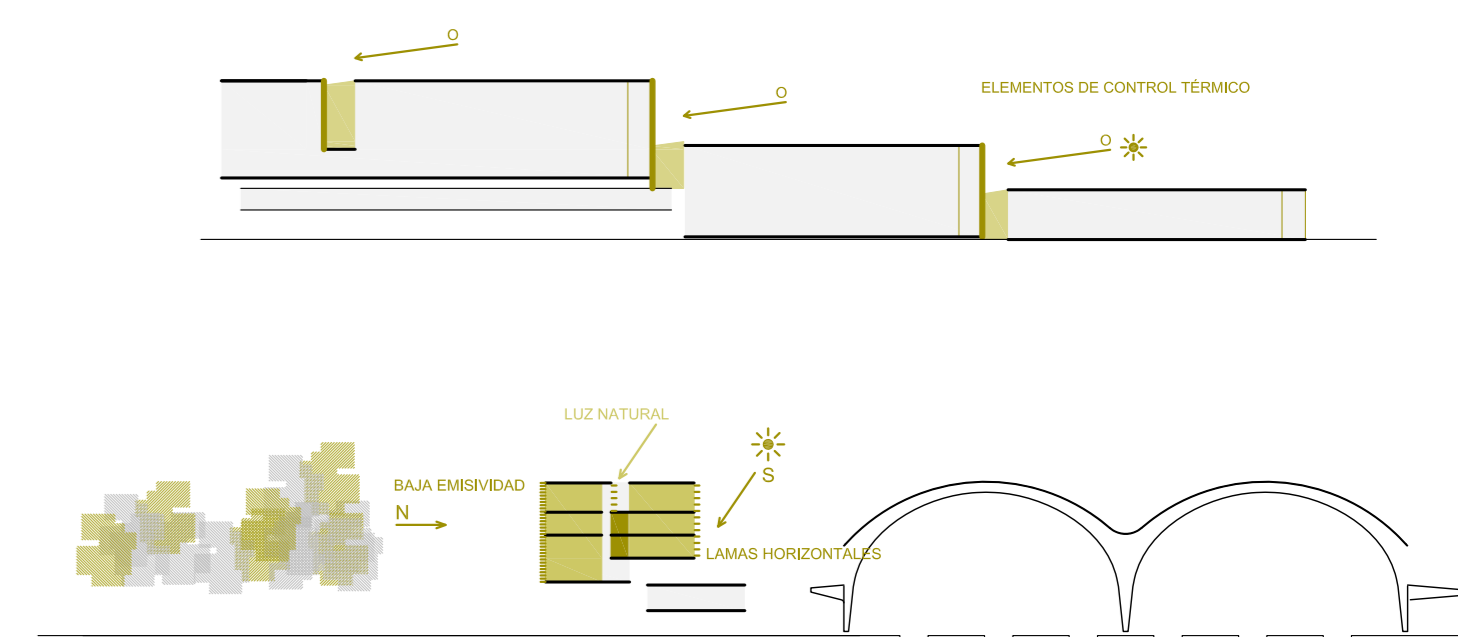
Atractivo y DIVERSIDAD de ámbitos en crear espacios exteriores en el propio edificio donde se produzcan zonas de LECTURA INFORMAL.



7 ESTRATEGIAS AHORRO ENERGÉTICO: LUZ Y SISTEMAS PASIVOS

Dobles iluminaciones y ventilaciones CRUZADAS consiguiendo AHORRO ENERGÉTICO en climatización y iluminación artificial.

Acristalamiento con LAMAS de control térmico y lumínico. Fachadas con lamas de ALUMINIO situadas en la cámara del acristalamiento que pueden difundir la luz natural hacia el interior y REFLEJAN la mayoría de la radiación solar hacia el exterior evitando las ganancias térmicas (no convenientes durante el 80% del año).



NUEVA SEDE DE LA BIBLIOTECA PÚBLICA DEL ESTADO EN BARCELONA SEPTIEMBRE 2010
 MINISTERIO DE CULTURA. GERENCIA DE INFRAESTRUCTURAS Y EQUIPAMIENTOS DE CULTURA
 ADMINISTRACIONES PÚBLICAS



ADJUDICATARIOS

NITIDUS

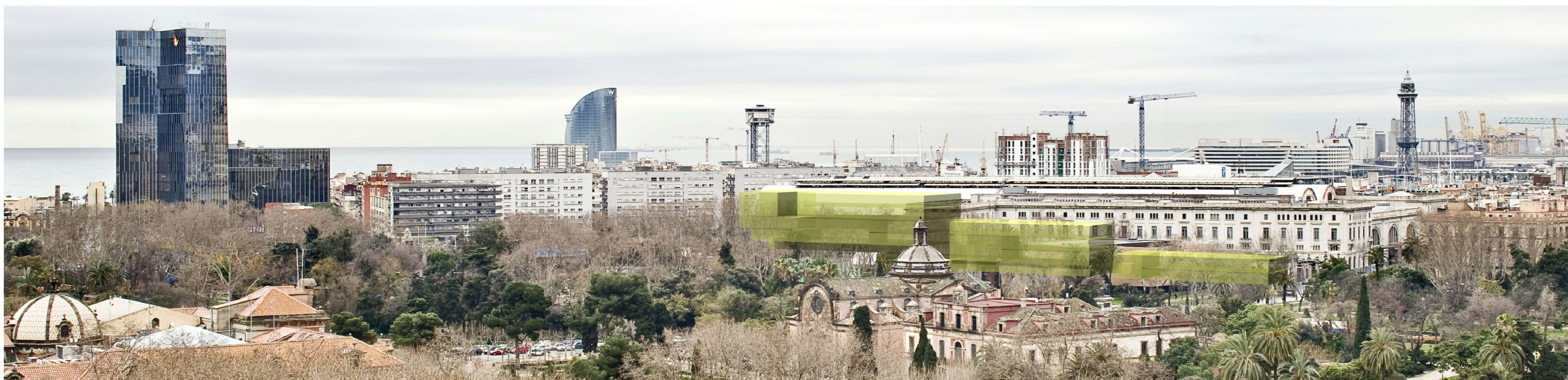
www.nitidus.cat
 ARQUITECTOS



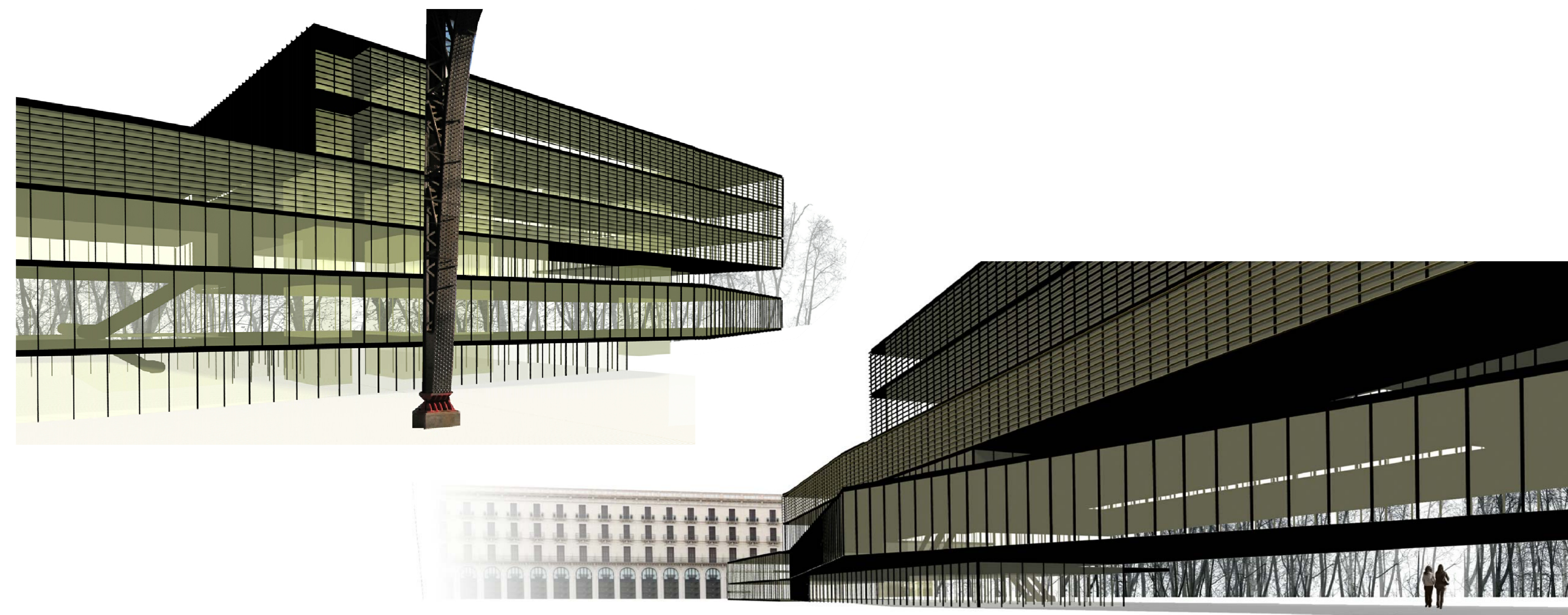
www.betarq.com
 ARQUITECTOS TÉCNICOS

UTE

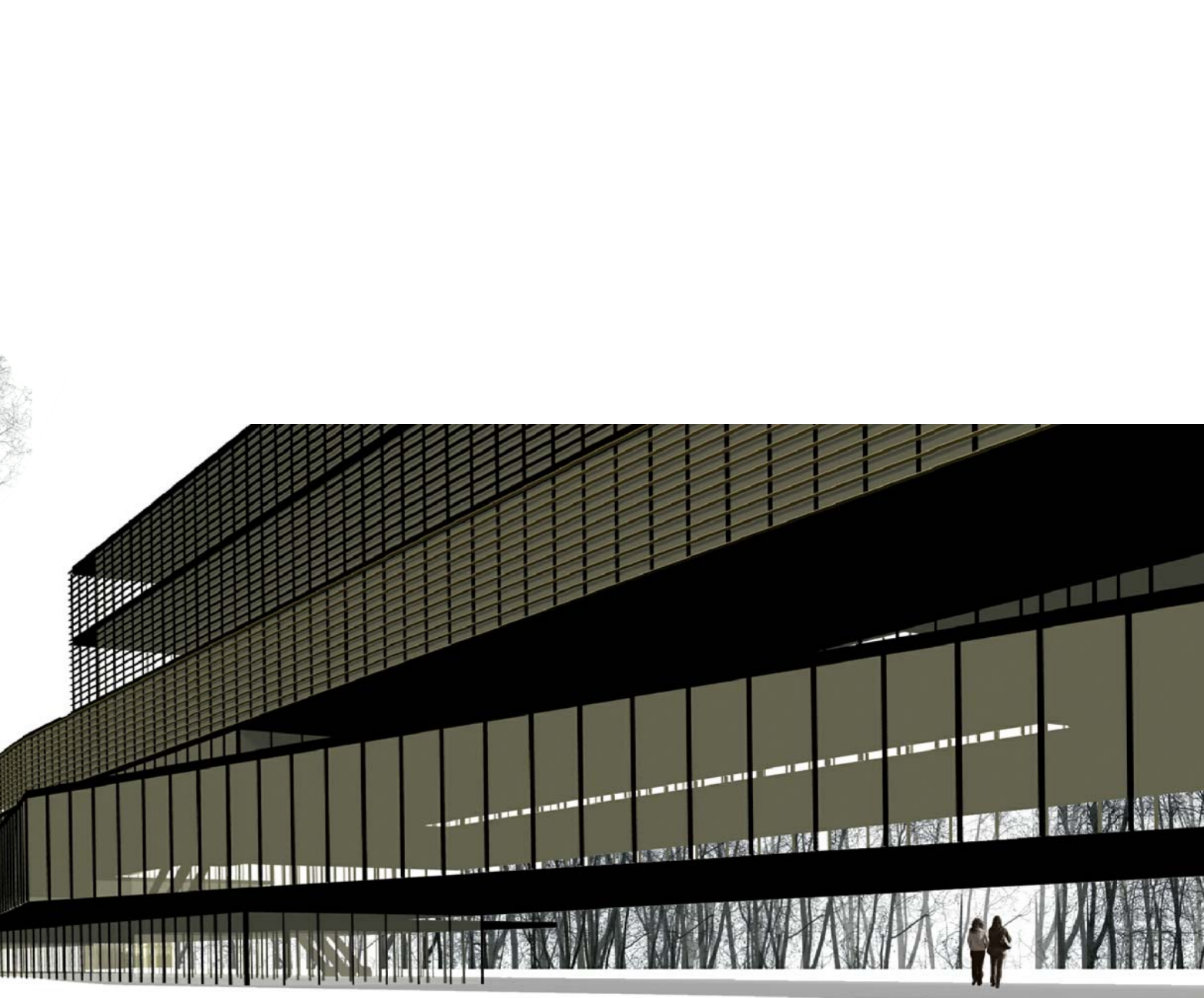
IMAGEN DE LA IMPLANTACIÓN GENERAL
▼ VISTA 1



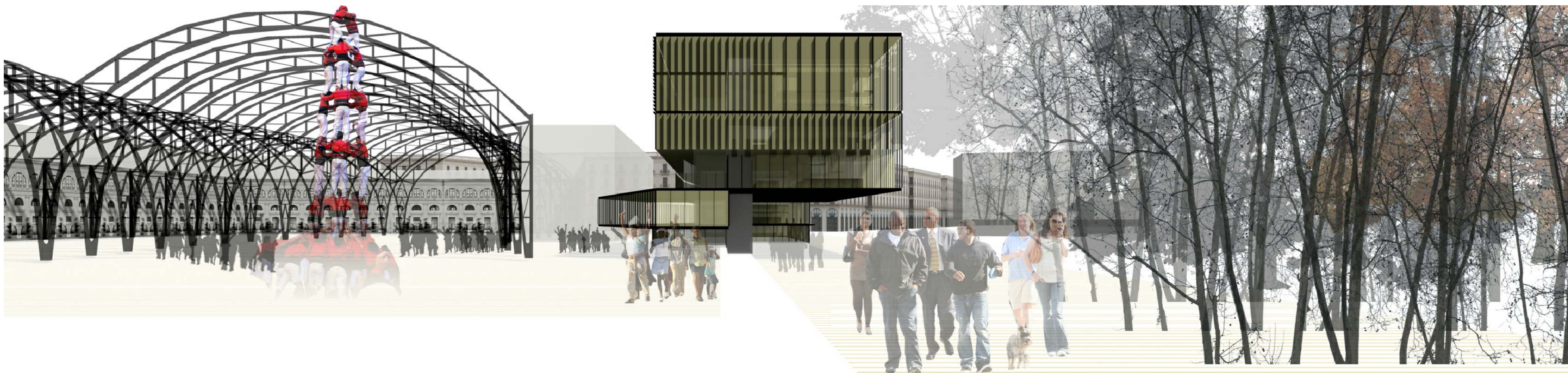
DESDE INTERIOR DE LA ESTACIÓN DE FRANCIA
▼ VISTA 2



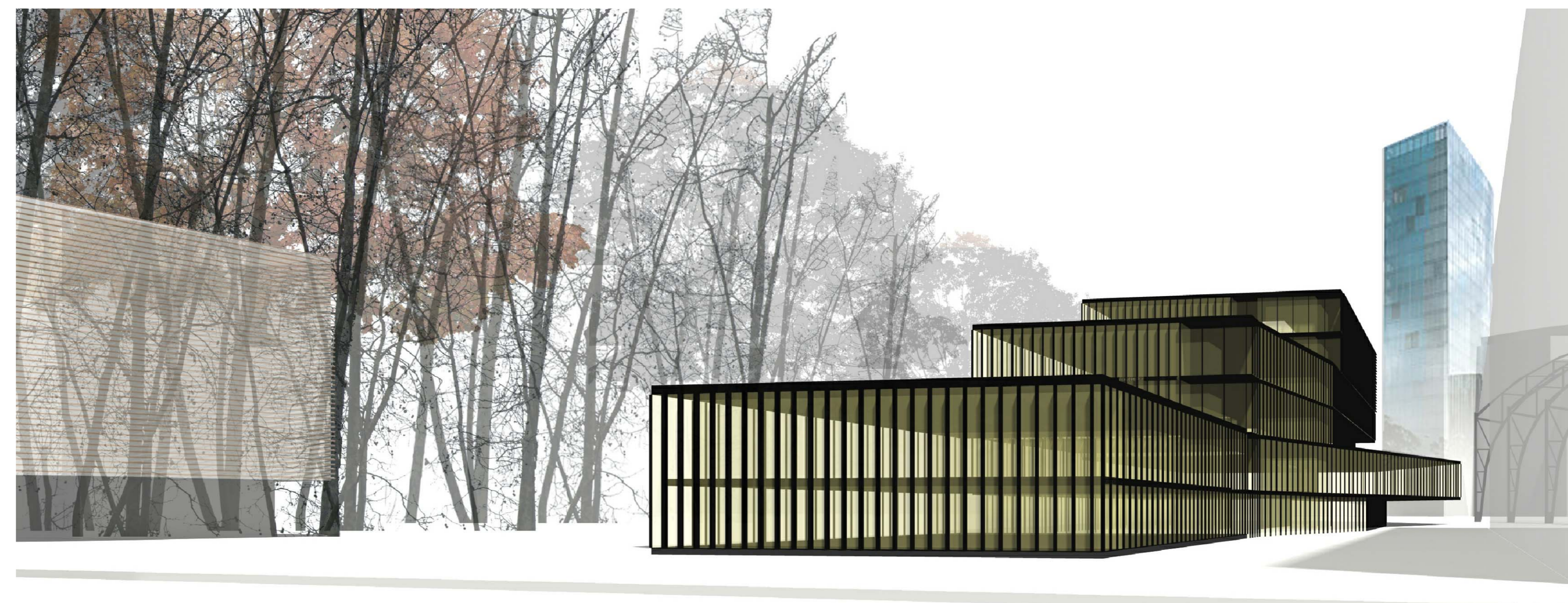
ESPACIO PORCHADO DE ENTRADA PRINCIPAL
▼ VISTA 3



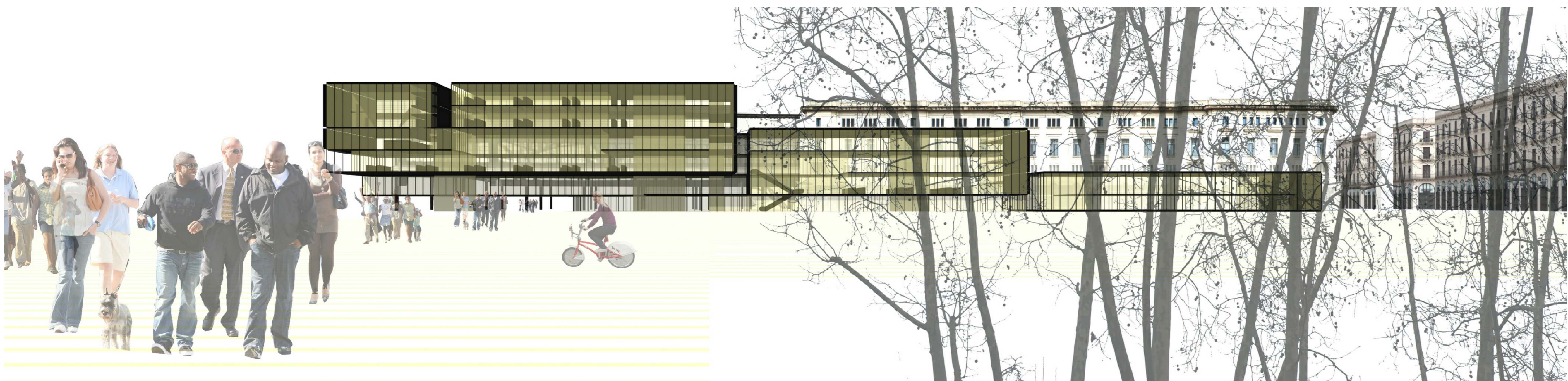
CONJUNTO ESTACIÓN DE FRANCIA-BIBLIOTECA-PARQUE DE LA CIUTADELLA DESDE ESTE, VIENDO EL PASEO PICASSO
▼ VISTA 4



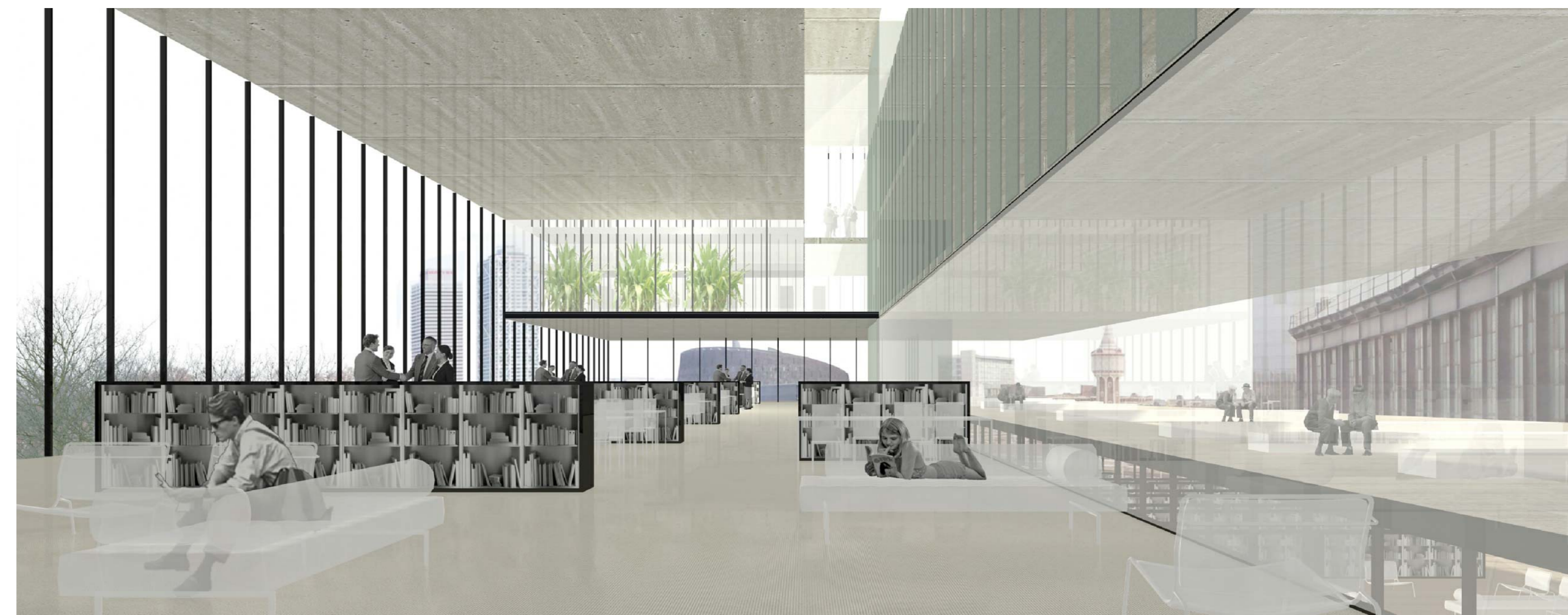
RELACIÓN BIBLIOTECA CON LA ESTACIÓN DE FRANCIA DESDE LA AVENIDA MARQUÉS DE LA ARGENTERA
▼ VISTA 5



ALZADO DEL EDIFICIO PROYECTADO DESDE EL PARQUE DE LA CIUTADELLA
▼ VISTA 6

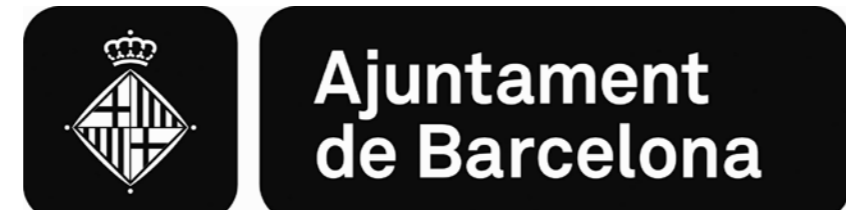


INTERIOR DE LA PLANTA SEGUNDA = CONFIRMACIÓN DE CARÁCTER Y VISUALES EDIFICIO
▼ VISTA 7



NUEVA SEDE DE LA BIBLIOTECA PÚBLICA DEL ESTADO EN BARCELONA SEPTIEMBRE 2010
MINISTERIO DE CULTURA. GERENCIA DE INFRAESTRUCTURAS Y EQUIPAMIENTOS DE CULTURA
ADMINISTRACIONES PÚBLICAS

ADJUDICATARIOS



NITIDUS



UTE

www.nitidus.cat
ARQUITECTOS

www.betarq.com
ARQUITECTOS TÉCNICOS