

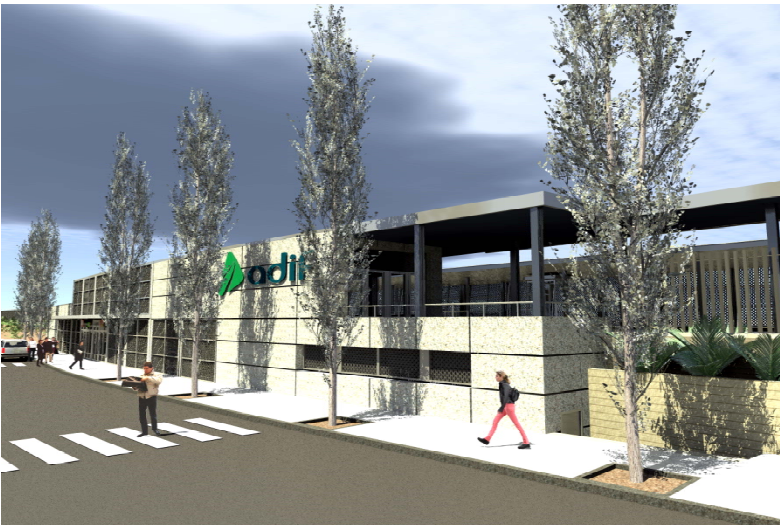
# ESTACIÓN DE LA LLAGOSTA

Construcción de un nuevo edificio para la mejora de la accesibilidad, seguridad y funcionalidad de la estación

La Llagosta, 16 de marzo de 2011



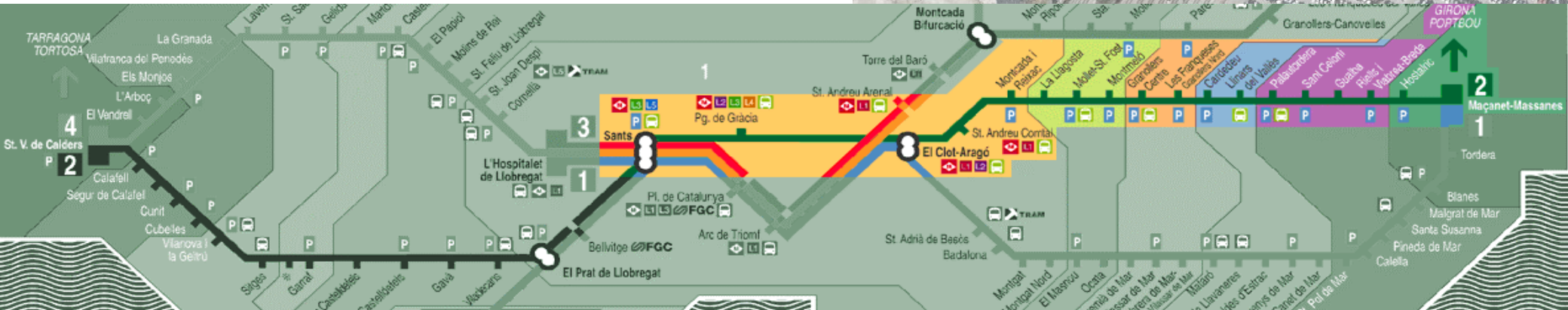
# Estación de La Llagosta





# Situación

- ✓ La estación de La Llagosta registra un aforo diario de 3601 viajeros.
- ✓ Se encuentra en la línea R-2 Norte de la red de cercanías de Barcelona, conectando la estación de Sants con la de Maçanet-Massanes.



# Objetivos de los proyectos

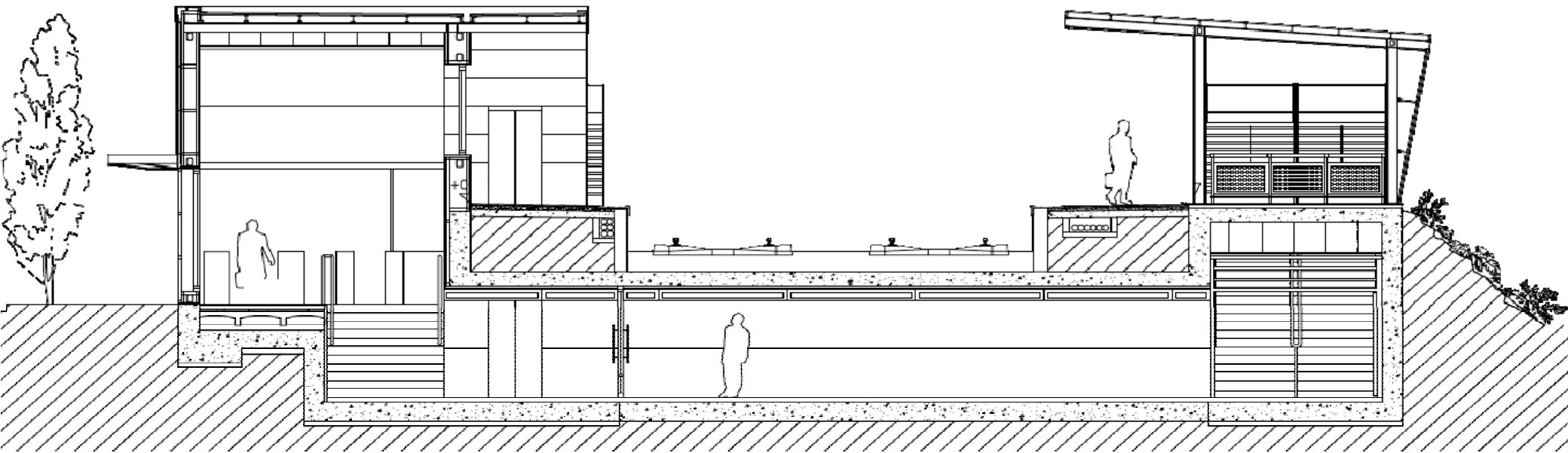
- ✓ Mejora de la accesibilidad para personas con movilidad reducida
  - 2012: plena autonomía en el acceso a estaciones para el 90% de los viajeros en España
  - 2014: cobertura del 100% de los viajeros
  - Modernización de las estaciones y aumento de la calidad del servicio
  - Mejora de la funcionalidad



# Marco de actuaciones para la mejora de la accesibilidad

✓ Esta actuación responde al compromiso del Ministerio de Fomento para la mejora permanente de sus infraestructuras y estaciones de la red de cercanías de Barcelona.

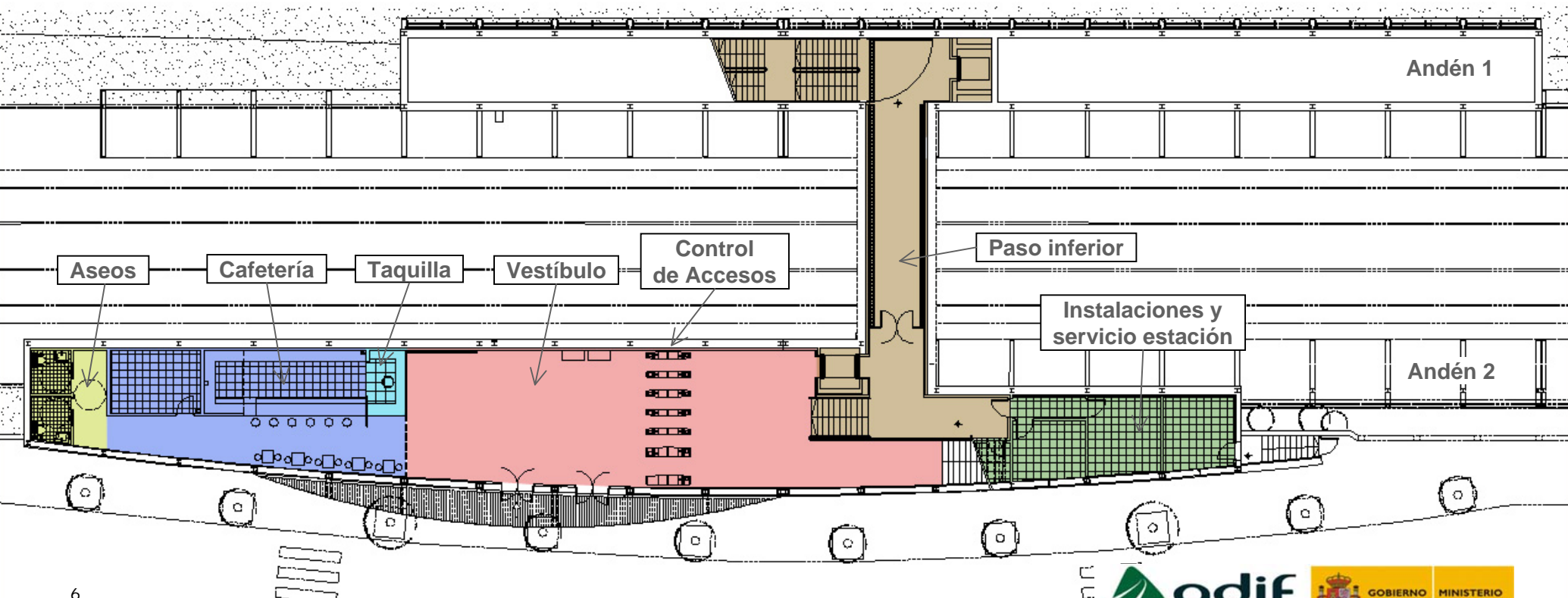
- Presupuesto 3.132.260,20 euros
- Inicio de obra el 9/12/2010
- Plazo: 10 meses
- Financiación: ADIF



# Descripción Actuaciones

## I - Edificio de la estación

- ✓ Demolición del actual edificio de viajeros y construcción de uno nuevo de 400 m<sup>2</sup>, más amplio y con mejor accesibilidad.
- ✓ En la planta baja se situarán los servicios al usuario, cafetería, atención al cliente, autoventa, control y acceso al paso inferior y a los andenes.
- ✓ Subiendo media planta se accede al andén 2 y bajando media planta se accede al paso inferior que comunica con el andén 1.

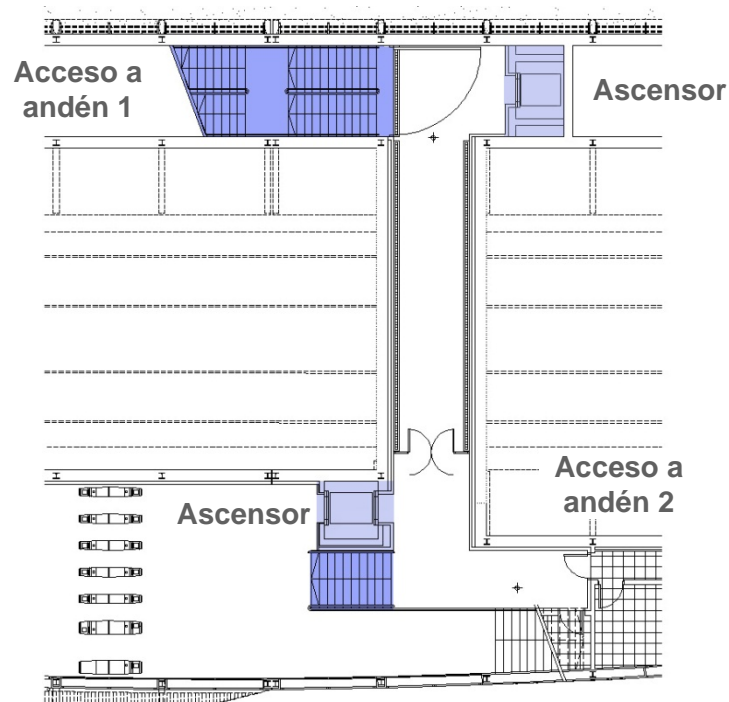




# Descripción Actuaciones

## II – Remodelación paso inferior

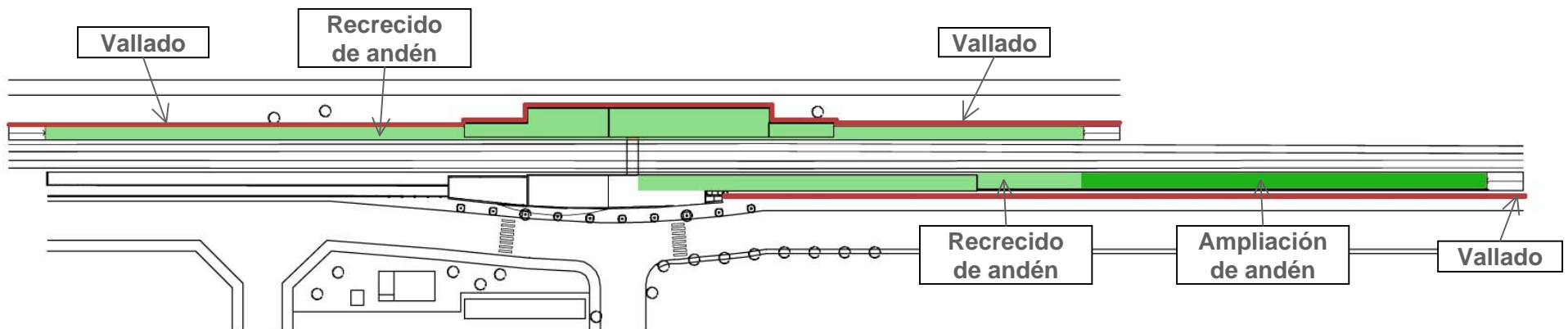
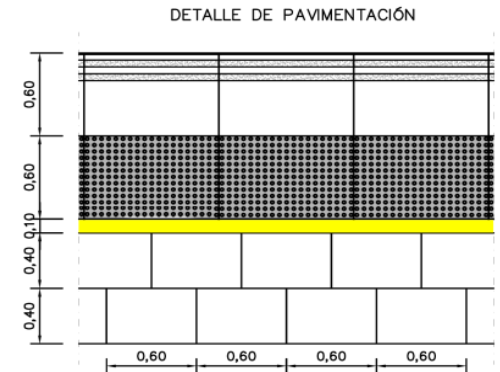
- ✓ El paso inferior existente se remodela íntegramente dándole acceso desde el vestíbulo de viajeros.
- ✓ Se colocan 2 escaleras y 2 ascensores adaptados para facilitar el acceso a personas con discapacidad.
- ✓ Colocación de itinerarios y pavimentos configurando una ruta accesible con señalización de cambios de nivel, escaleras, acceso a ascensores, etc.



# Descripción Actuaciones

## III – Andenes

- ✓ Recreido de andenes hasta una altura de 68 cm del plano de rodadura para, de esta manera, adecuar la estación a los nuevos trenes.
- ✓ Incremento de la longitud de los andenes hasta los 200m.
- ✓ Colocación del conjunto de borde de andén (pieza de borde, solado podotáctil y bordillo amarillo de hormigón) y pavimentación general de andenes con material antideslizante.
- ✓ Instalación de nuevas marquesinas y sistema de alumbrado.
- ✓ Nuevo vallado corporativo a lo largo de los dos andenes, para el cierre de la estación

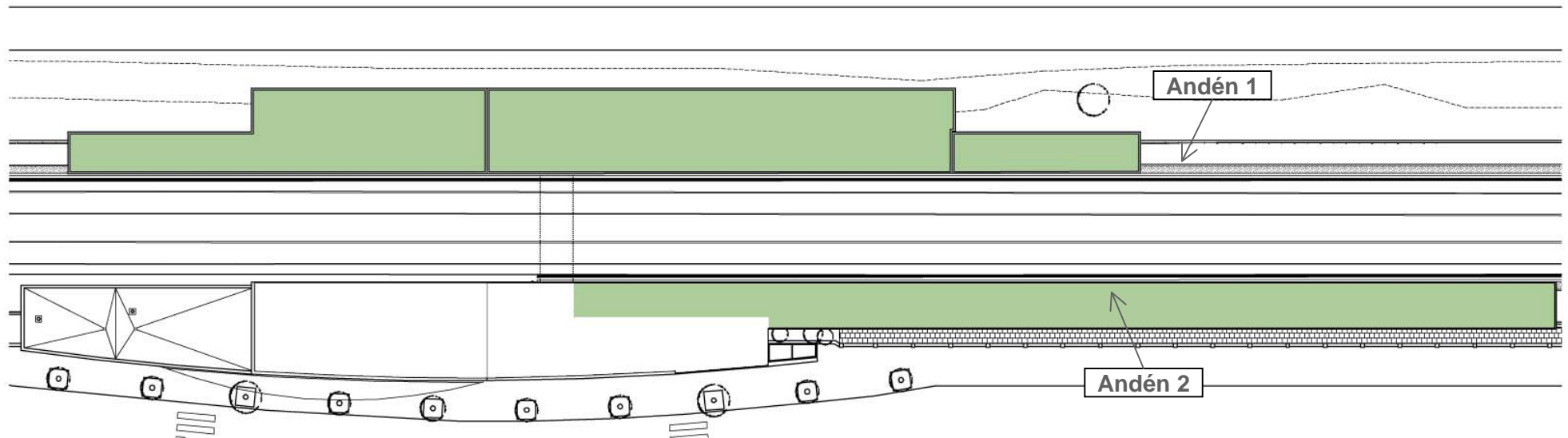




# Descripción Actuaciones

## IV – Marquesinas

- ✓ Andén vía 1: se instalará una nueva marquesina de chapa lacada, cubriendo 86 m. del andén 1 desde la salida del paso inferior en ambas direcciones.
- ✓ Andén vía 2: se instalará una nueva marquesina de chapa lacada, cubriendo 82 m. del andén 2 desde la salida del edificio en dirección Barcelona-Sants.



# Situación final

