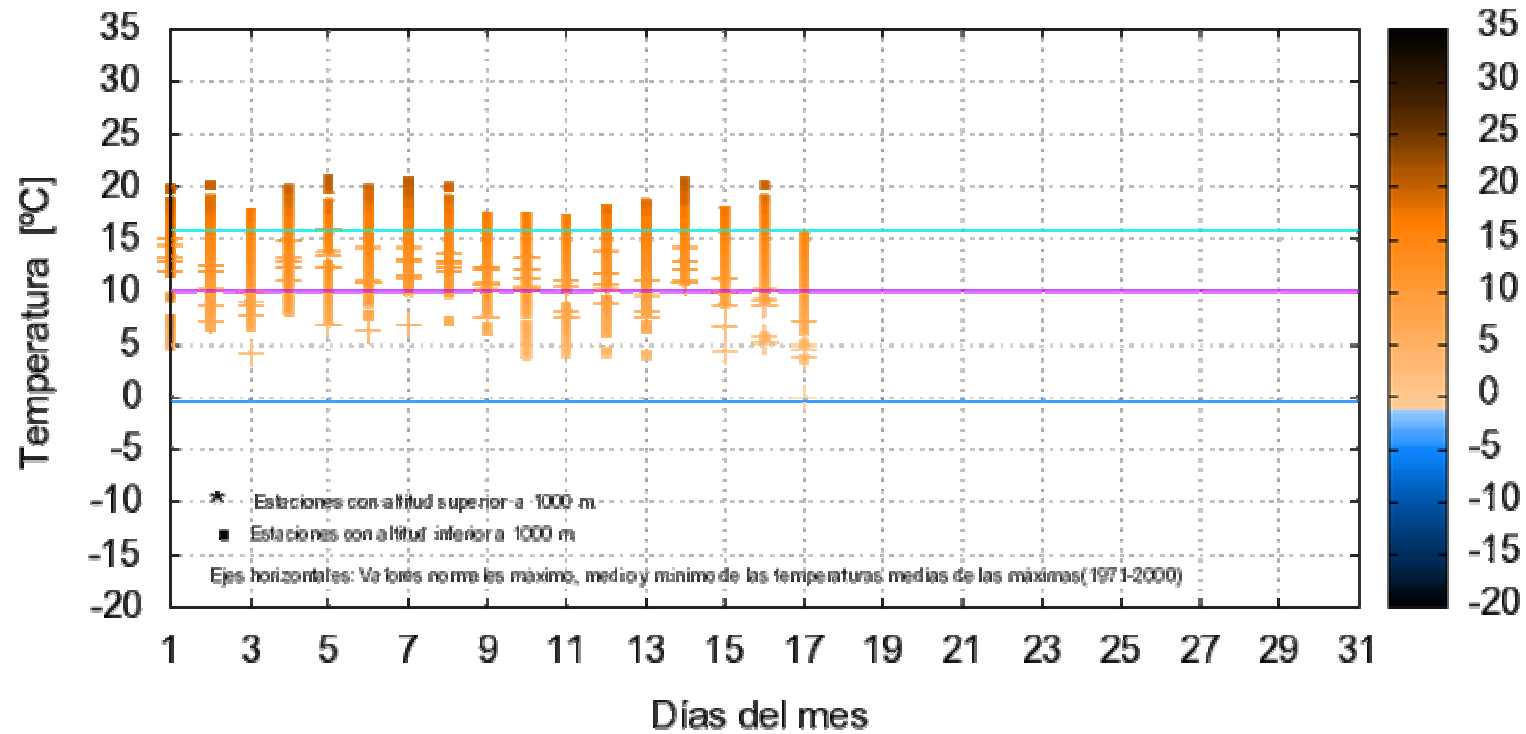
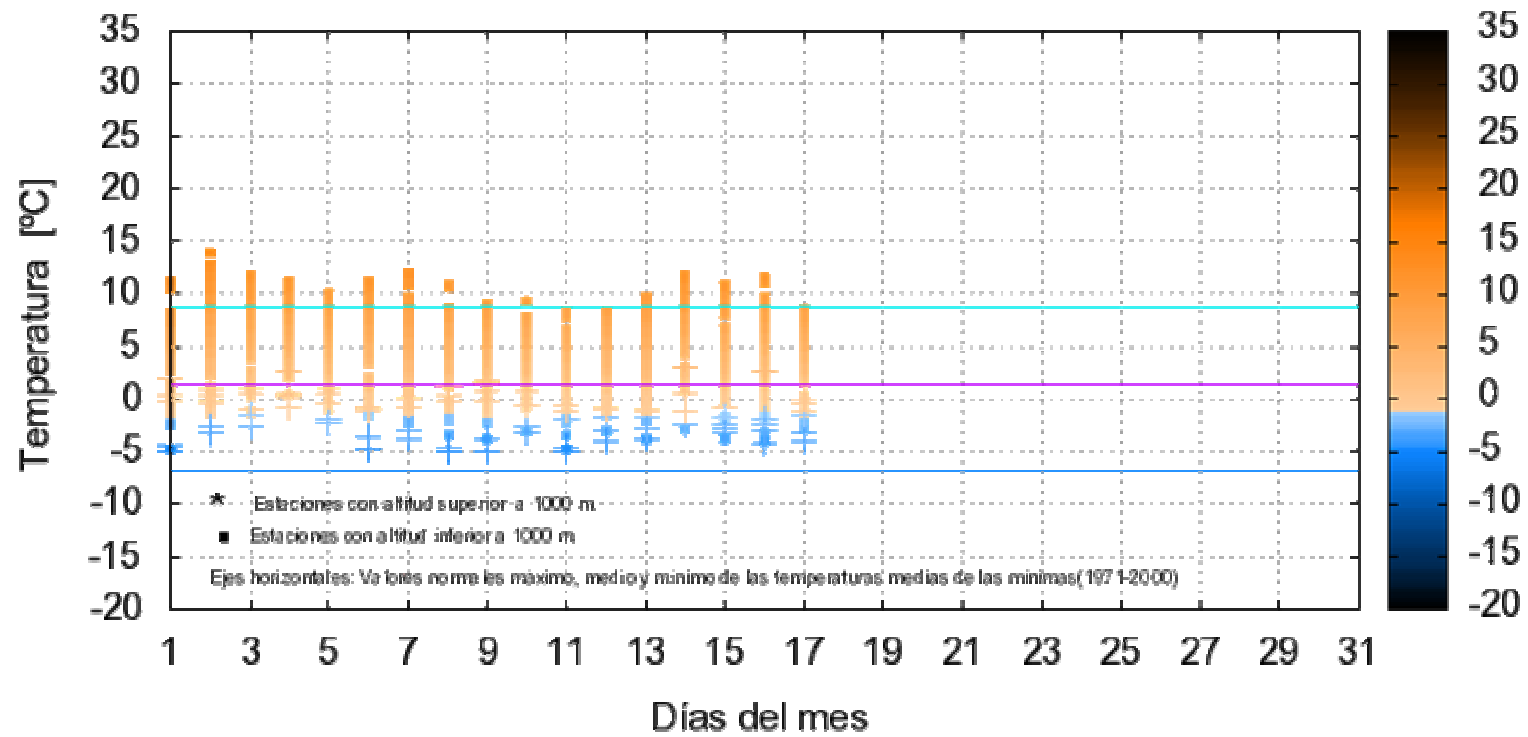


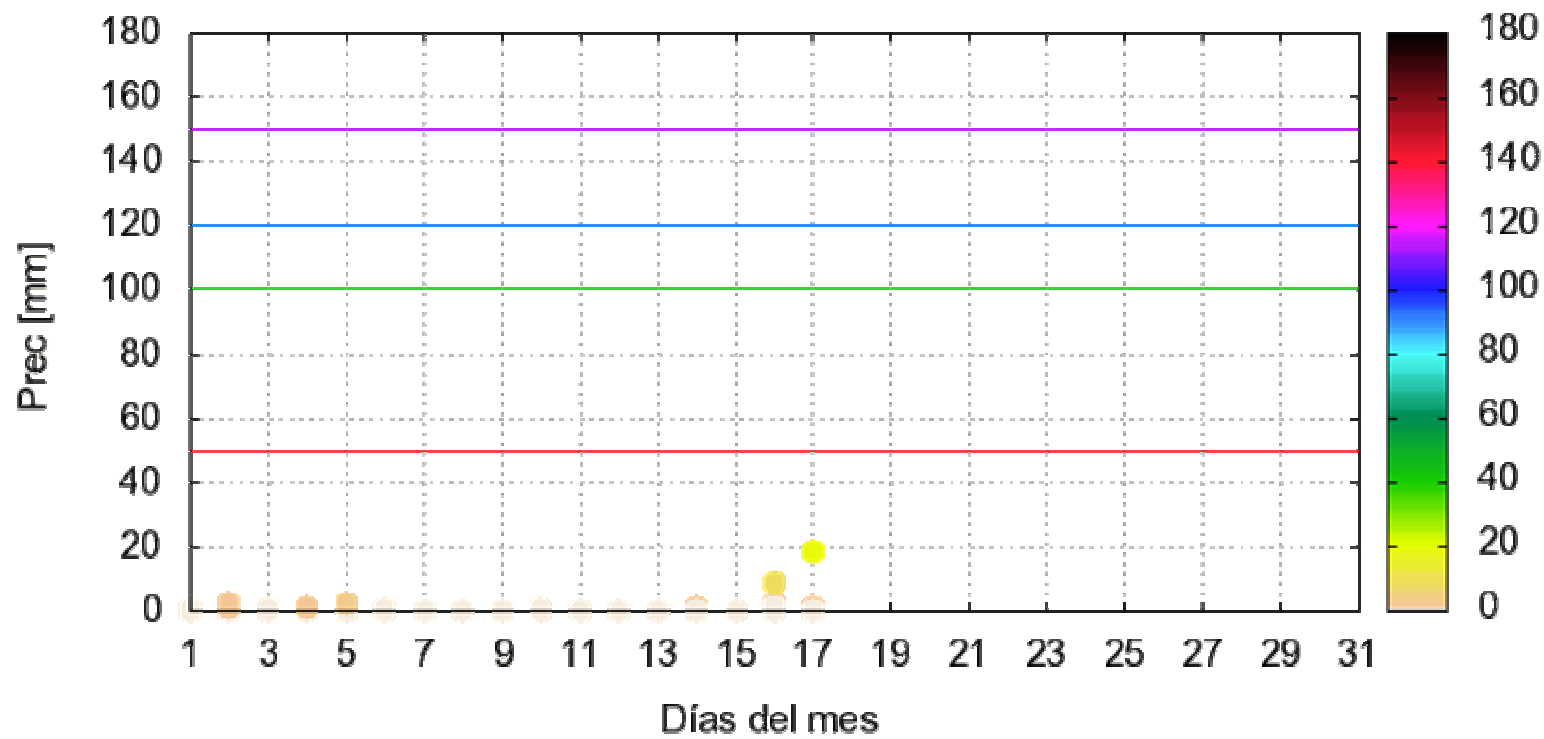
### Temperatura máxima (°C): Dic. de 2011



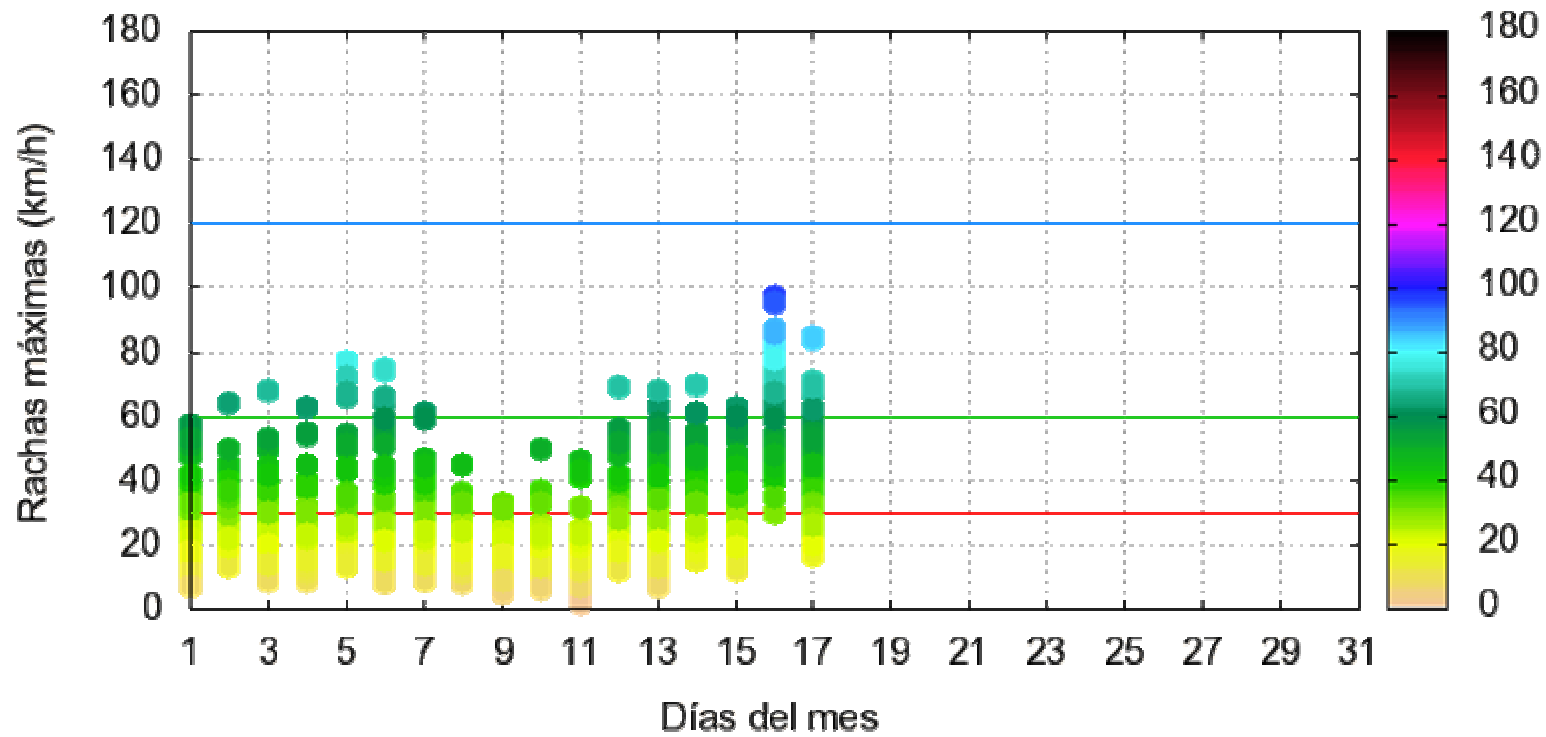
### Temperatura mínima (°C): Dic. de 2011



Precipitación diaria (mm): Dic. de 2011



Evolución temporal de las Rachas máximas (Km/hora): Dic. de 2011



## Datos descatalogados de Racha máxima de viento en Diciembre 2011

| AÑO  | MES | DIA | NOMBRE                | R_MAX_DIR<br>(grados) | R_MAX_VEL (<br>km/h) |
|------|-----|-----|-----------------------|-----------------------|----------------------|
| 2011 | 12  | 16  | ALFORJA               | 300                   | 97                   |
| 2011 | 12  | 16  | PONTONS               | 320                   | 81                   |
| 2011 | 12  | 16  | LES PLANES D'HOSTOLES | 260                   | 83                   |
| 2011 | 12  | 16  | SANT HILARI           | 320                   | 82                   |
| 2011 | 12  | 16  | ESPOLLA, LES ALBERES  | 330                   | 87                   |
| 2011 | 12  | 17  | ESPOLLA, LES ALBERES  | 340                   | 85                   |
| 2011 | 12  | 16  | MASSALUCA             | 260                   | 86                   |
| 2011 | 12  | 17  | MASSALUCA             | 280                   | 84                   |
| 2011 | 12  | 16  | RASQUERA              | 290                   | 95                   |
| 2011 | 12  | 17  | RASQUERA              | 270                   | 84                   |