

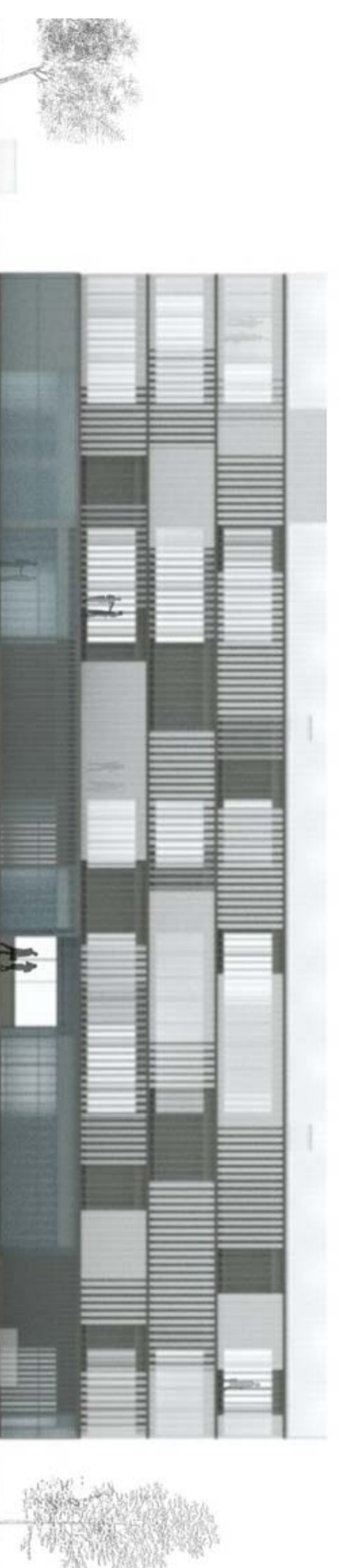
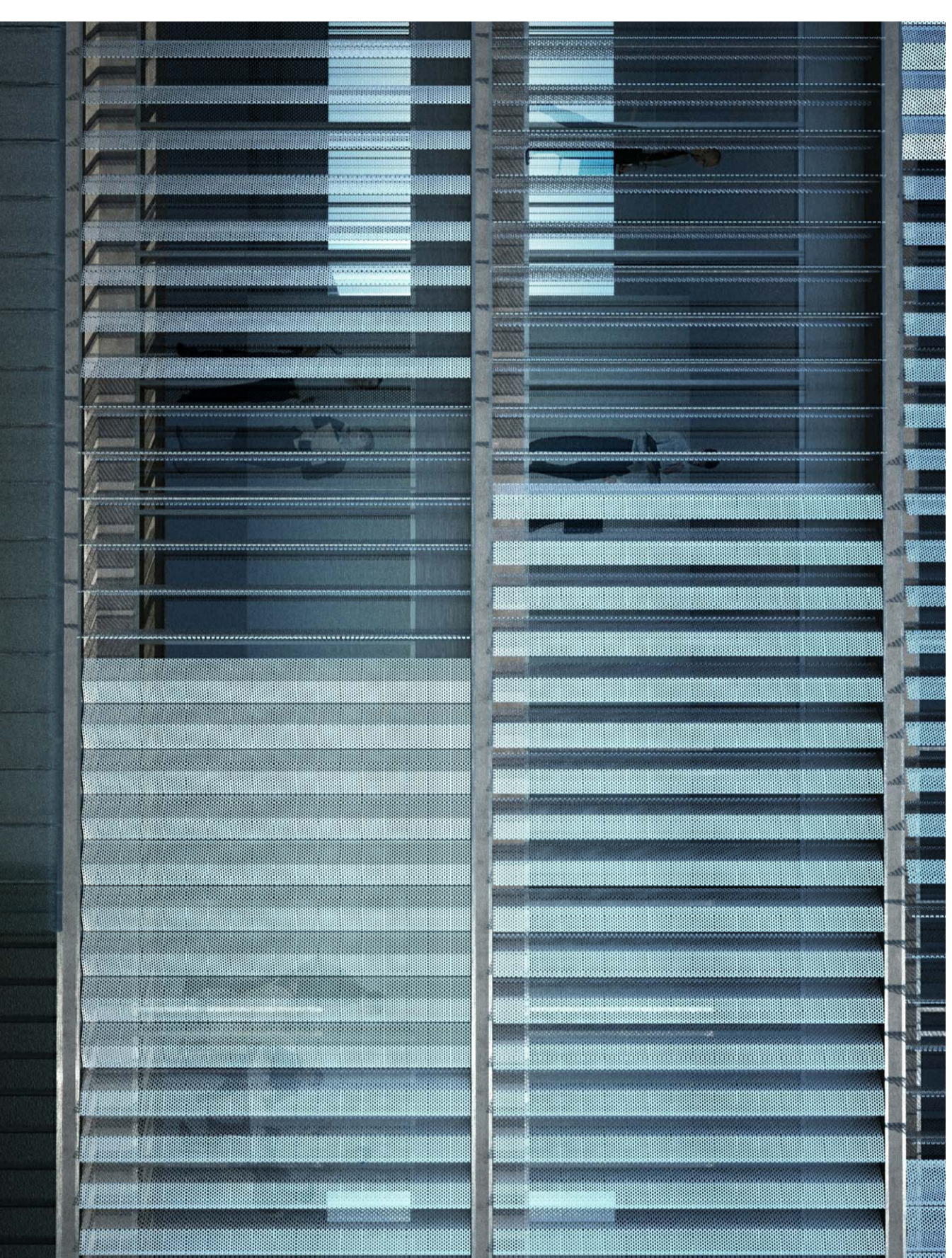
## CUERPO NACIONAL DE POLICÍA JEFATURA SUPERIOR EN LA RIOJA



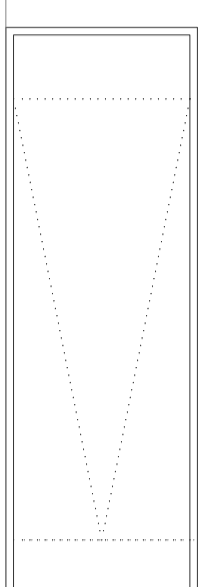
GOBIERNO DE ESPAÑA

MINISTERIO DEL INTERIOR

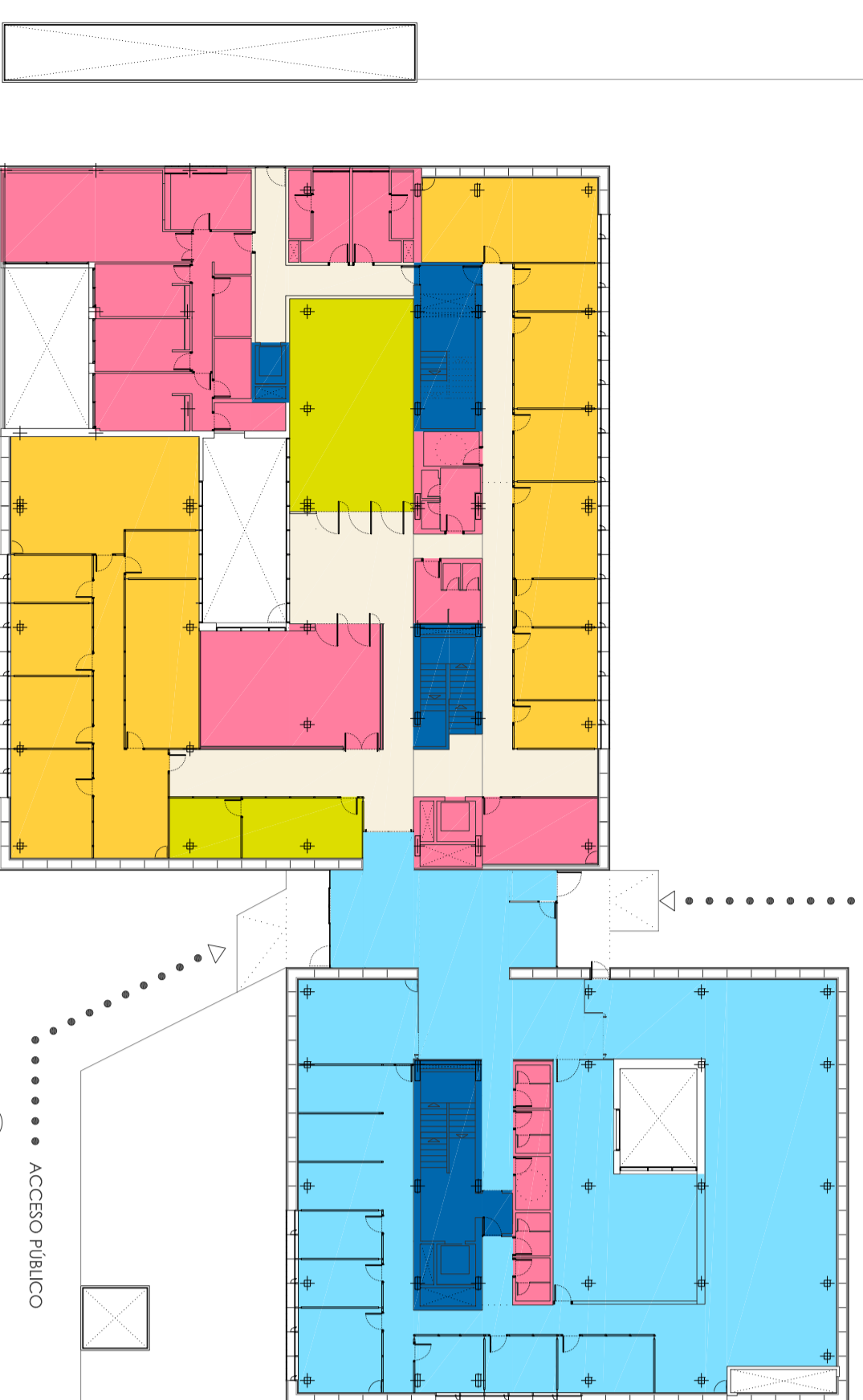
### PROYECTO PARA LA NUEVA JEFATURA SUPERIOR DEL CUERPO NACIONAL DE POLICÍA EN LA RIOJA



ALZADO OESTE



ACCESO FUNCIONALIZADOS



PLANTA BAJA E:1:300

ACCESO PÚBLICO

- ÁREA DE DIRECCIÓN
- ZONA DE ATENCIÓN AL PÚBLICO
- SEGURIDAD CIUDADANA
- DEPENDENCIAS GENERALES
- CIRCULACIONES
- COMUNICACIONES

#### PLANTA SOTANO -1

- ÁREA DE DIRECCIÓN:
  - Autonomía
  - Almacén
  - Subsuelo
  - Tóxico
- ÁREA DE DETENIDOS
- DEPENDENCIAS GENERALES:
  - Garaje
  - Vestuarios
  - Sala de Masculación
  - Activo

#### PLANTA BAJA

- ÁREA DE DIRECCIÓN:
  - Formación y Perfeccionamiento
  - Acceso
  - Oficina de documentación
  - Oficina de denuncias
  - Brigada
  - Ulipap
  - Seguridad Privada
  - 091
- DEPENDENCIAS GENERALES:
  - Vivienda Jefe Superior
  - Habitación visitantes
  - Sala Multisala

#### PLANTA PRIMERA

- ÁREA DE DIRECCIÓN:
  - Jefatura superior
  - Uso
  - Almuerzo y Hito
  - Autonomía
  - Consejo médico
  - Asesoría jurídica

#### BRIGADA EXTRAJERARQUÍA

DEPENDENCIAS GENERALES

#### PLANTA SEGUNDA

- ÁREA DE DIRECCIÓN:
  - Telecomunicación
  - Personal
  - Habitación
  - Informática
  - Sedes sindicales

#### BRIGADA INFORMACIÓN

DEPENDENCIAS GENERALES

#### PLANTA TERCERA

- BRIGADA POLICÍA JUDICIAL
- BRIGADA POLICÍA GENÉRICA

**SEGIPSA**

MATOS-CASTILLO arquitectos

