

# PlanE

Plan Español para el Estímulo de  
la Economía y el Empleo

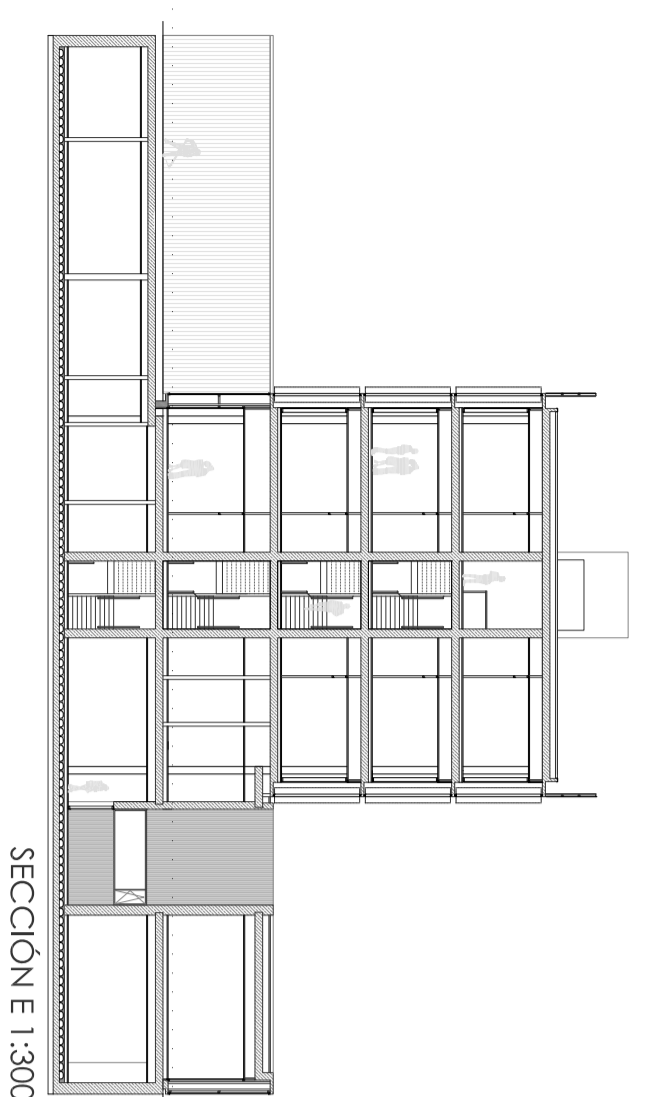
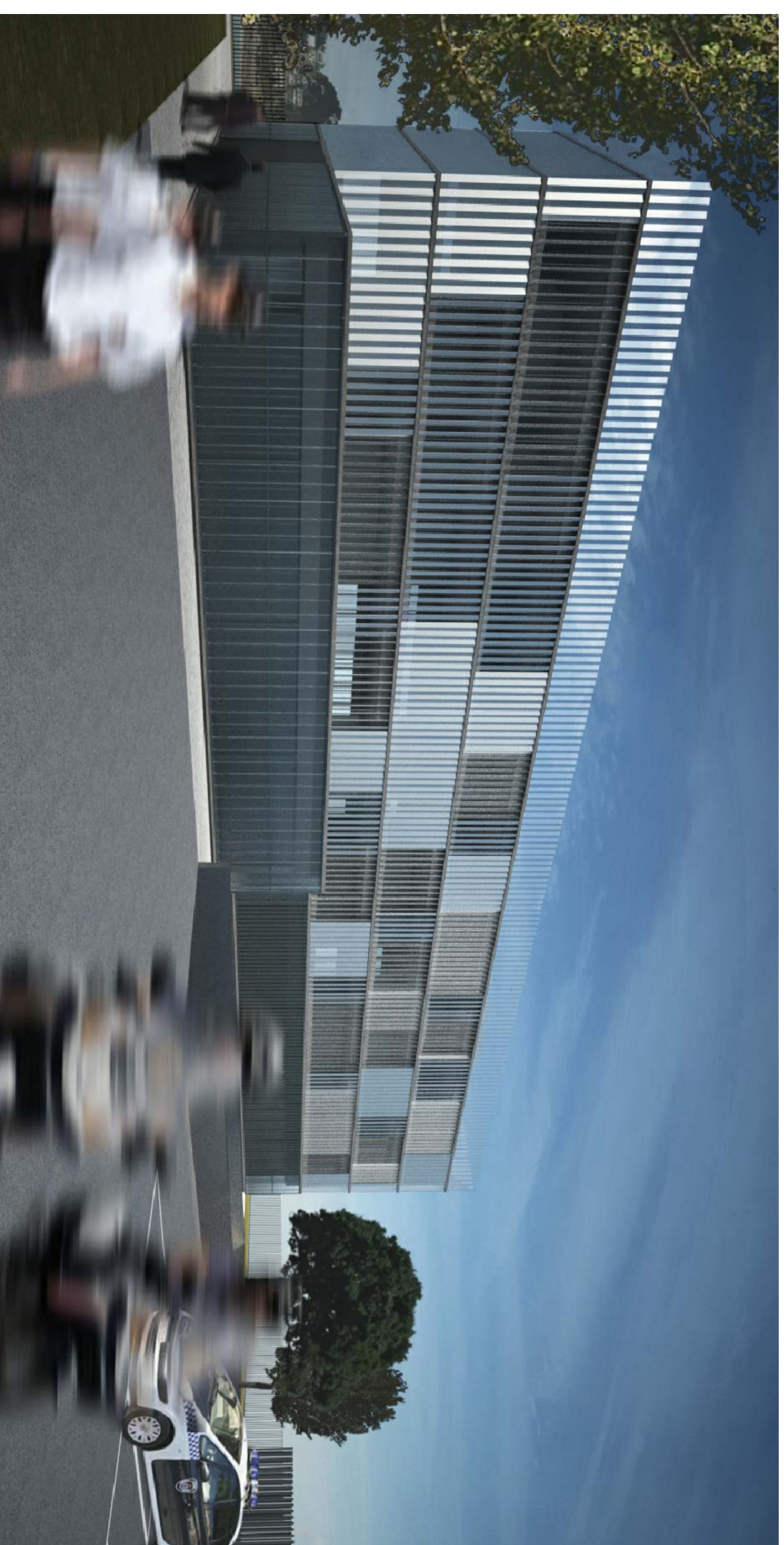
## CUERPO NACIONAL DE POLICÍA JEFATURA SUPERIOR EN LA RIOJA



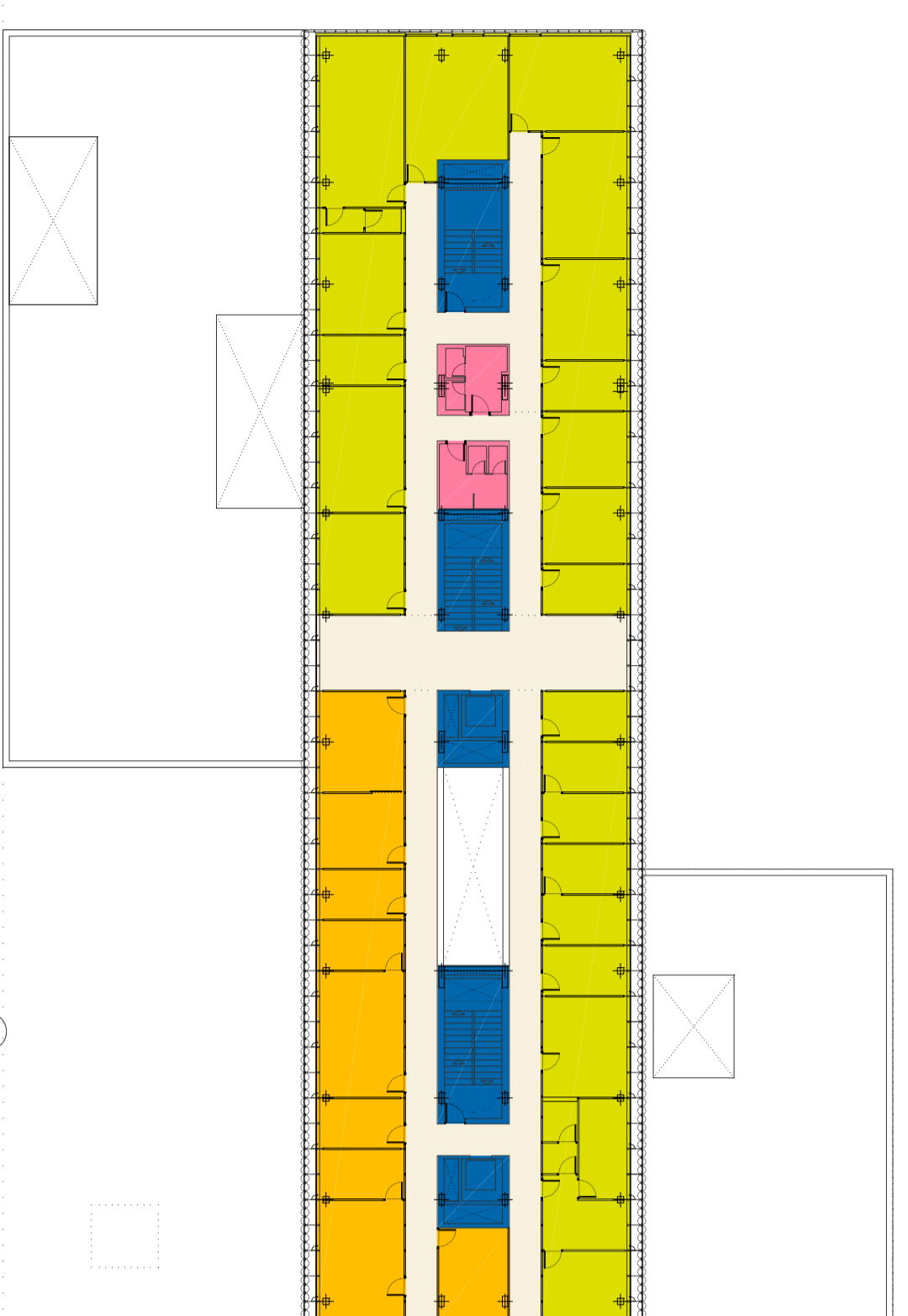
GOBIERNO  
DE ESPAÑA

MINISTERIO  
DEL INTERIOR

### PROYECTO PARA LA NUEVA JEFATURA SUPERIOR DEL CUERPO NACIONAL DE POLICÍA EN LA RIOJA



SECCION E1:300



PLANITA TIPO E1:300

0 10 20

- ÁREA DE EMERCIÓN
- SEGURIDAD CIUDADANA
- BRIGADA EXPERIMENTAL
- DEPENDENCIAS GENERALES
- CIRCULACIONES
- COMUNICACIONES



MATERIALES INTERIORES: MAMPARAS DE VIDRIO

SUPERFICIE CONSTRUIDA SOBRE RASANTE: 4.427,42 m<sup>2</sup>  
SUPERFICIE CONSTRUIDA BAJO RASANTE: 3.627,77 m<sup>2</sup>  
SUPERFICIE CONSTRUIDA TOTAL: 8.055,19 m<sup>2</sup>  
PLAZO: 24 MESES

MATERIALES DE FACHADA: VIDRIO CON PROTECCIÓN DE LAMINAS DE CHAPA PERFORADA DE ALUMINIO EN LAS PLANTAS III

MATERIALES DE SUELO: SISTEMA DE POLICARBONADO Y UJOLAS EN PLANTA BAJA  
SUELO TÉCNICO REGISTRABLE ACABADO DE LINOLEUM  
PVC

**SEGIPSA**  
MATOS-CASTILLO arquitectos