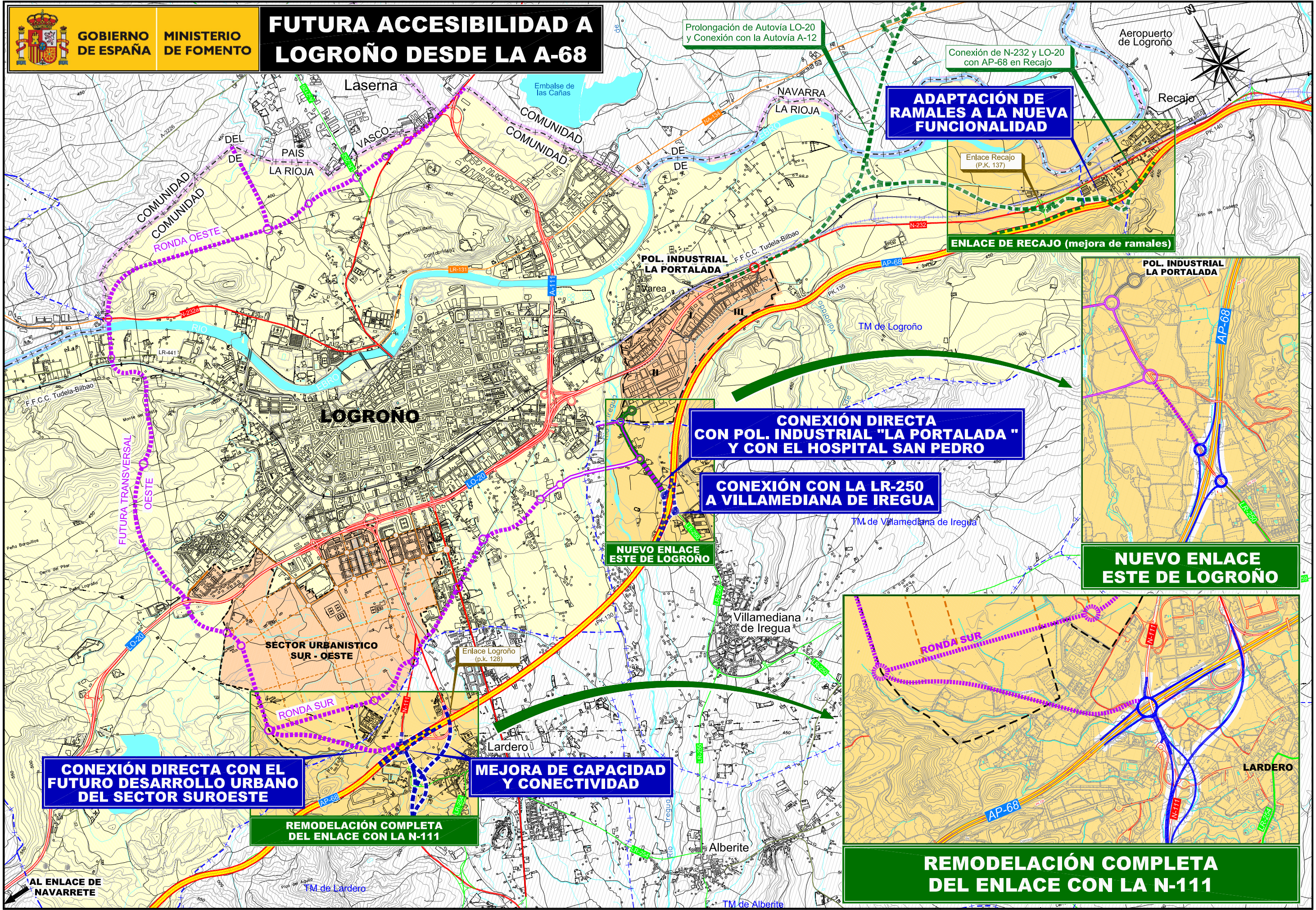




GOBIERNO DE ESPAÑA

MINISTERIO DE FOMENTO

FUTURA ACCESIBILIDAD A LOGROÑO DESDE LA A-68



Prolongación de Autovía LO-20 y Conexión con la Autovía A-12

Conexión de N-232 y LO-20 con AP-68 en Recajo

ADAPTACIÓN DE RAMALES A LA NUEVA FUNCIONALIDAD

Enlace Recajo (P.K. 137)

ENLACE DE RECAJO (mejora de ramales)

CONEXIÓN DIRECTA CON POL. INDUSTRIAL "LA PORTALADA" Y CON EL HOSPITAL SAN PEDRO

CONEXIÓN CON LA LR-250 A VILLAMEDIANA DE IREGUA

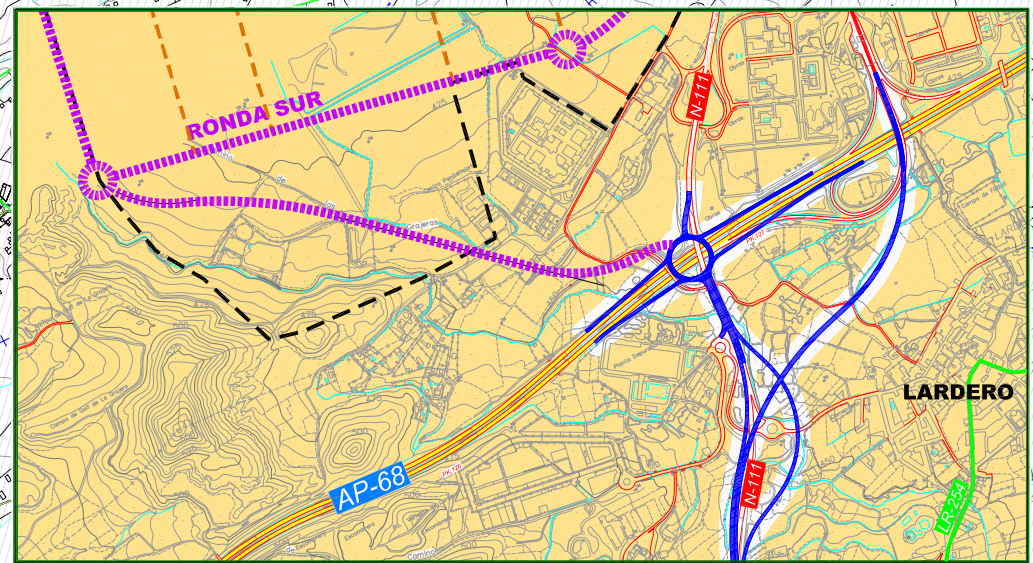
NUEVO ENLACE ESTE DE LOGROÑO

NUEVO ENLACE ESTE DE LOGROÑO

CONEXIÓN DIRECTA CON EL FUTURO DESARROLLO URBANO DEL SECTOR SUROESTE

MEJORA DE CAPACIDAD Y CONECTIVIDAD

REMODELACIÓN COMPLETA DEL ENLACE CON LA N-111



REMODELACIÓN COMPLETA DEL ENLACE CON LA N-111

AL ENLACE DE NAVARRETE

TM de Lardero

TM de Alberite



Aeropuerto de Logroño

Recajo

Laserna

Embalse de las Cañas

NAVARRA LA RIOJA

COMUNIDAD DE LA RIOJA
COMUNIDAD DE LA RIOJA
RONDA OESTE

LOGROÑO

POL. INDUSTRIAL LA PORTALADA

TM de Logroño

POL. INDUSTRIAL LA PORTALADA

SECTOR URBANISTICO SUR - OESTE

RONDA SUR

Lardero

Villamediana de Iregua

Enlace Logroño (p.k. 128)

TM de Villamediana de Iregua

LARDERO

Alberite