



GOBIERNO  
DE ESPAÑA

MINISTERIO  
DE EMPLEO  
Y SEGURIDAD SOCIAL

SECRETARÍA DE ESTADO  
DE LA SEGURIDAD SOCIAL



# AFILIADOS OCUPADOS A LA SEGURIDAD SOCIAL

SEPTIEMBRE 2012

## AFILIADOS OCUPADOS A LA SEGURIDAD SOCIAL

### INDICE

	<b>Página</b>
Conceptos usados	3
Nota resumen de los datos mensuales de afiliación	4
Serie histórica de afiliación media por actividad económica y relación laboral	7
Serie histórica de afiliación media por actividad económica y relación laboral con ajuste estacional	8
Número de empresas del régimen general con trabajadores a fin de mes según tamaño de la empresa. Reg. General	9
Número de empresas del régimen especial del mar con trabajadores a fin de mes según tamaño de la empresa. Reg. Mar	10
Número de empresas del régimen especial del carbón con trabajadores a fin de mes según tamaño de la empresa. Reg. Carbón	11
Número de empresas del total sistema de la empresa.	12
Evolución de la afiliación diaria.	13
Distribución por regímenes	14
Evolución por regímenes	15
Evolución de la afiliación mensual y anual (gráfico)	16
Evolución de la afiliación por género	17
Evolución de la afiliación de trabajadores extranjeros	18
Evolución mensual. Total Sistema	19
Evolución de la variación mensual y anual (gráfico)	20
Tasas de variación interanual de la afiliación (gráfico)	21
Evolución mensual . Régimen General	22
Régimen General. Distribución por sectores de actividad	23
Evolución mensual. Régimen Esp. Trabajadores Autónomos	24
Régimen Autónomos. Distribución por sectores de actividad	25
Evolución mensual. Régimen Esp. Trabajadores del Mar	26
Evolución mensual. Régimen Esp. Minería del Carbón	27
Evolución mensual. Régimen Esp. Empleados de Hogar	28
Evolución de la relación afiliados/pensionistas	29
Distribución por Provincias, CC.AA y Regímenes	30
Distribución por Provincias, CC.AA . (Régimen General)	31
Distribución por Provincias y CC.AA. Variaciones mensual y anual.	32

## CONCEPTOS USADOS

Los dos tipos de datos de afiliación que se ofrecen se refieren a relaciones con la Seguridad Social que están en alta por razón de su trabajo (ocupados).

No incluyen los que cotizan por otros motivos (perceptores de prestaciones de desempleo, convenios especiales, obtención de prestación sanitaria. Estos últimos sólo se incluyen en la estadística que muestra la relación entre el número total de afiliados y el número total de pensionistas). Se miden relaciones más que personas: los pluriempleados aparecen contados varias veces.

### AFILIACIÓN MEDIA DEL MES:

Es el promedio de los que están de alta en cada uno de los días laborables del mes. Ventaja de este indicador: Es más estable que la cifra del último día y refleja mejor como ha sido la afiliación en el conjunto del mes.

**Inconvenientes:** Está influido por el momento del año. Por ejemplo, la afiliación baja habitualmente en agosto y diciembre.

### AFILIACIÓN DESESTACIONALIZADA:

Es una estimación en la que se corrige la influencia del momento del año, según la experiencia de los ejercicios anteriores. El método utilizado para ello se explica en la página WEB.

**Ventaja de este indicador:** Es más fiable para medir la tendencia y para comparar meses consecutivos mediante variación porcentual.

**Inconvenientes:** No es adecuado para medir niveles absolutos de personas que efectivamente estuvieron afiliadas ese mes, ya que es una construcción estadística.

## AFILIADOS OCUPADOS A LA SEGURIDAD SOCIAL SEPTIEMBRE 2012

### AFILIADOS MEDIOS MENSUALES

El número medio de afiliados al Sistema de la Seguridad Social durante el mes de Septiembre ha alcanzado la cifra de 16.809.803 para el Total Sistema

El número medio de afiliados en relación con el mes de Agosto disminuye en -86.174 para el Total Sistema La tasa interanual desciende a un -3,59%

La evolución interanual (Septiembre sobre Septiembre) de la afiliación media por regímenes ha sido:

REGÍMENES	AFILIADOS MEDIOS SEPTIEMBRE 2012	VARIACIÓN INTERANUAL	
		Absoluta	Relativa
Régimen General	13.692.548		
General (*)	12.504.716	-658.138	-5,00
S. E. Agrario (**)	802.955	-10.148	-1,25
S. E. Hogar	384.877	384.877	
R. E. Hogar (en extinción)	3.368	-293.361	
R.E. Autónomos	3.044.854	-47.282	-1,53
R.E. Mar	63.766	-972	-1,50
R.E. Carbón	5.268	-733	-12,22
<b>TOTAL</b>	<b>16.809.803</b>	<b>-625.759</b>	<b>-3,59</b>

(\*) No incluye el S.E. Agrario ni el S.E. Hogar

(\*\*) La comparación interanual se hace con el extinguido R. E. Agrario

(\*\*\*) La comparación interanual se hace con el extinguido R. E. del Hogar.

Por Secciones de Actividad medios en el R. General, cabe destacar un decremento respecto al mes de Agosto en los siguientes Sectores:

I "Hostelería" .....	-36.577 (-3,38%)
G "Comercio; Rep. de vehículos de motor y motocicletas" .....	-30.665 (-1,39%)
Q "Actividades Sanitarias y Servicios Sociales" .....	-22.643 (-1,51%)
O "Administración Pública y Defensa; S. Social obligatoria" .....	-19.741 (-1,99%)
F "Construcción" .....	-11.923 (-1,62%)

En sentido contrario se sitúa P "Educación" con 29.535 (5,14 %), seguido de N "Actividades Administrativas y Servicios Auxiliares" con 10.013 (0,95%).

Desde 2001, la evolución registrada de afiliados medios en el mes de Septiembre tanto para el Total Sistema, como para el Régimen General, arroja las siguientes cifras:

EVOLUCIÓN DE LA AFILIACIÓN MEDIA EN EL MES DE SEPTIEMBRE								
AÑOS	VARIACIÓN INTERANUAL SEPTIEMBRE/SEPTIEMBRE				VARIACIÓN INTERMENSUAL SEPTIEMBRE/AGOSTO			
	TOTAL SISTEMA		R. GENERAL (*)		TOTAL SISTEMA		R. GENERAL (*)	
2001					-37.310	-0,24%	-32.628	-0,28%
2002	498.427	3,16%	440.839	3,74%	-24.842	-0,15%	-19.025	-0,16%
2003	491.909	3,02%	399.527	3,26%	-16.580	-0,10%	-15.581	-0,12%
2004	459.054	2,73%	418.670	3,31%	-13.533	-0,08%	-13.897	-0,11%
2005	945.409	5,48%	705.489	5,40%	25.992	0,14%	17.407	0,13%
2006	575.908	3,17%	577.295	4,19%	10.387	0,06%	17.457	0,12%
2007	525.127	2,80%	502.752	3,51%	4.800	0,02%	1.884	0,01%
2008	-270.626	-1,40%	-291.476	-1,96%	-117.197	-0,61%	-115.856	-0,79%
2009	-1.085.265	-5,71%	-982.655	-6,75%	-66.216	-0,37%	-86.293	-0,63%
2010	-263.615	-1,47%	-188.193	-1,39%	-44.985	-0,25%	-64.500	-0,48%
2011	-235.918	-1,34%	-221.119	-1,65%	-64.956	-0,37%	-90.507	-0,68%
2012	-625.759	-3,59%	-658.138	-5,00%	-86.174	-0,51%	-100.291	-0,80%

(\*) A partir de enero de 2012 no incluye el S.E. Agrario ni el S.E. Hogar

La tasa interanual del Régimen Especial de Trabajadores Autónomo medios se sitúa en el -1,53%.

En cuanto a los restantes Regímenes (Agrario, Mar, Carbón y Hogar), el conjunto de todos ellos supone un incremento en los últimos doce meses de 80.382 afiliados.

## EVOLUCIÓN DURANTE EL AÑO 2012

La comparación interanual es:

REGÍMENES	AFILIADOS MEDIOS AÑO 2012 (HASTA SEPTIEMBRE)	AFILIADOS MEDIOS AÑO 2011 (HASTA SEPTIEMBRE)	DIFERENCIA	
			Absoluta	Relativa
Régimen General				
General (*)	12.661.102	13.201.613	-540.511	-4,09
S. E. Agrario (**)	819.865	817.884	1.981	0,24
S. E. Hogar	195.340			
R. E. Hogar (en extinción)	140.125			
Total Hogar(***)	335.465	295.917	39.548	13,36
R.E. Autónomos	3.054.645	3.096.981	-42.336	-1,37
R.E. Mar	62.729	63.937	-1.208	-1,89
R.E. Carbón	5.231	6.038	-807	-13,37
<b>TOTAL</b>	<b>16.939.036</b>	<b>17.482.371</b>	<b>-543.335</b>	<b>-3,11</b>

(\*) No incluye el S.E. Agrario ni el S.E. Hogar

(\*\*) La comparación interanual se hace con el extinguido R. E. Agrario

(\*\*\*) La comparación interanual se hace con el extinguido R. E. del Hogar.

## SERIE HISTÓRICA DE AFILIACIÓN MEDIA POR ACTIVIDAD ECONÓMICA Y RELACIÓN LABORAL

	Actividad Económica				Total	Tipo relación laboral	
	Agricultura, Ganadería y Pesca.	Industria	Construcción	Servicios		Asalariados	No asalariados
<b>2005</b>							
ene-05	1.237.723	2.633.558	2.031.264	11.272.809	<b>17.175.354</b>	13.948.477	3.226.877
dic-05	1.243.103	2.640.732	2.268.297	12.160.189	<b>18.312.322</b>	14.924.475	3.387.847
<b>2006</b>							
ene-06	1.235.165	2.622.278	2.252.926	12.040.878	<b>18.151.249</b>	14.768.127	3.383.121
dic-06	1.201.771	2.653.279	2.421.560	12.649.259	<b>18.925.869</b>	15.488.646	3.437.223
<b>2007</b>							
ene-07	1.202.430	2.644.572	2.411.367	12.520.103	<b>18.778.472</b>	15.346.376	3.432.095
dic-07	1.188.236	2.717.010	2.430.280	13.037.149	<b>19.372.675</b>	15.859.836	3.512.839
<b>2008</b>							
ene-08	1.198.044	2.698.023	2.385.887	12.891.041	<b>19.172.995</b>	15.667.855	3.505.140
dic-08	1.219.369	2.529.137	1.894.545	12.888.214	<b>18.531.264</b>	15.105.489	3.425.775
<b>CLASIFICACION SEGUN CNAE-2009</b>							
<b>2008</b>							
ene-08	1.145.744	2.735.979	2.520.164	12.771.107	<b>19.172.995</b>	15.667.855	3.505.140
dic-08	1.166.992	2.573.536	2.004.884	12.785.853	<b>18.531.264</b>	15.105.489	3.425.775
<b>2009</b>							
enero	1.172.982	2.513.829	1.913.269	12.581.662	<b>18.181.743</b>	14.788.704	3.393.039
febrero	1.182.373	2.489.432	1.893.346	12.547.459	<b>18.112.611</b>	14.743.474	3.369.137
marzo	1.188.510	2.456.449	1.863.386	12.549.776	<b>18.058.122</b>	14.699.958	3.358.164
abril	1.196.474	2.426.602	1.831.260	12.579.847	<b>18.034.183</b>	14.685.204	3.348.980
mayo	1.212.652	2.416.364	1.830.059	12.644.412	<b>18.103.487</b>	14.761.696	3.341.791
junio	1.208.177	2.410.306	1.828.277	12.651.227	<b>18.097.986</b>	14.762.410	3.335.576
julio	1.187.949	2.407.959	1.817.246	12.730.400	<b>18.143.554</b>	14.821.779	3.321.775
agosto	1.178.353	2.379.346	1.770.832	12.672.779	<b>18.001.310</b>	14.696.108	3.305.202
septiembre	1.206.666	2.377.211	1.752.157	12.599.061	<b>17.935.095</b>	14.637.522	3.297.572
octubre	1.218.751	2.361.787	1.736.022	12.592.386	<b>17.908.945</b>	14.622.894	3.286.051
noviembre	1.208.037	2.354.408	1.716.576	12.568.648	<b>17.847.669</b>	14.573.123	3.274.546
diciembre	1.232.981	2.336.196	1.646.686	12.587.975	<b>17.803.839</b>	14.536.893	3.266.946
<b>2010</b>							
enero	1.235.323	2.308.472	1.577.476	12.424.740	<b>17.546.011</b>	14.294.934	3.251.078
febrero	1.234.419	2.310.803	1.585.828	12.441.301	<b>17.572.351</b>	14.327.284	3.245.067
marzo	1.220.672	2.301.918	1.576.646	12.495.573	<b>17.594.808</b>	14.347.139	3.247.670
abril	1.206.647	2.294.442	1.581.731	12.565.839	<b>17.648.660</b>	14.404.407	3.244.253
mayo	1.206.396	2.299.109	1.591.986	12.664.407	<b>17.761.897</b>	14.513.018	3.248.879
junio	1.197.095	2.303.260	1.594.984	12.690.442	<b>17.785.782</b>	14.533.724	3.252.058
julio	1.173.366	2.311.308	1.586.675	12.776.974	<b>17.848.323</b>	14.602.571	3.245.752
agosto	1.162.048	2.287.870	1.550.257	12.716.289	<b>17.716.464</b>	14.485.320	3.231.144
septiembre	1.187.512	2.290.128	1.537.318	12.656.522	<b>17.671.480</b>	14.445.491	3.225.988
octubre	1.211.196	2.282.803	1.530.335	12.641.815	<b>17.666.149</b>	14.445.473	3.220.676
noviembre	1.196.587	2.280.230	1.523.063	12.612.830	<b>17.612.709</b>	14.399.041	3.213.669
diciembre	1.220.809	2.264.480	1.467.539	12.632.154	<b>17.584.982</b>	14.378.604	3.206.378
<b>2011</b>							
ene-11	1.227.493	2.241.291	1.425.259	12.467.796	<b>17.361.839</b>	14.168.786	3.193.052
feb-11	1.205.197	2.244.885	1.432.309	12.464.704	<b>17.347.094</b>	14.164.107	3.182.987
mar-11	1.188.732	2.243.192	1.429.252	12.531.579	<b>17.392.754</b>	14.202.763	3.189.991
abr-11	1.192.545	2.238.138	1.415.479	12.628.040	<b>17.474.201</b>	14.275.952	3.198.249
may-11	1.205.711	2.242.480	1.408.818	12.735.183	<b>17.592.191</b>	14.385.913	3.206.278
jun-11	1.192.678	2.248.661	1.401.844	12.743.396	<b>17.586.579</b>	14.376.904	3.209.675
jul-11	1.166.485	2.257.269	1.384.393	12.829.204	<b>17.637.352</b>	14.433.144	3.204.207
ago-11	1.157.114	2.233.630	1.350.394	12.759.380	<b>17.500.517</b>	14.308.193	3.192.324
sep-11	1.186.106	2.230.740	1.331.487	12.687.228	<b>17.435.562</b>	14.246.206	3.189.356
oct-11	1.186.518	2.213.542	1.315.415	12.644.838	<b>17.360.313</b>	14.175.810	3.184.502
nov-11	1.187.907	2.203.591	1.290.361	12.566.671	<b>17.248.530</b>	14.072.199	3.176.331
dic-11	1.225.286	2.185.217	1.241.832	12.577.587	<b>17.229.922</b>	14.061.120	3.168.802
<b>2012</b>							
ene-12	1.213.736	2.157.155	1.203.004	12.384.373	<b>16.958.267</b>	13.821.211	3.137.056
feb-12	1.194.214	2.150.381	1.194.265	12.358.252	<b>16.897.112</b>	13.764.912	3.132.200
mar-12	1.182.187	2.139.733	1.186.844	12.393.766	<b>16.902.530</b>	13.772.104	3.130.426
abr-12	1.177.073	2.127.070	1.170.474	12.444.462	<b>16.919.079</b>	13.788.673	3.130.406
may-12	1.191.373	2.127.543	1.165.294	12.512.301	<b>16.996.510</b>	13.865.807	3.130.703
jun-12	1.185.847	2.126.322	1.158.202	12.557.471	<b>17.027.843</b>	13.905.274	3.122.568
jul-12	1.163.275	2.126.055	1.140.501	12.602.908	<b>17.032.738</b>	13.942.014	3.090.725
ago-12	1.155.219	2.101.169	1.110.617	12.528.972	<b>16.895.977</b>	13.828.512	3.067.465
sep-12	1.165.656	2.097.568	1.096.897	12.449.682	<b>16.809.803</b>	13.748.451	3.061.352
oct-12							
nov-12							
dic-12							

**SERIE HISTÓRICA DE AFILIACIÓN MEDIA POR ACTIVIDAD ECONÓMICA Y RELACIÓN LABORAL CON AJUSTE ESTACIONAL**

	Actividad Económica				Total (1)	Tipo relación laboral	
	Agricultura, Ganadería y Pesca.	Industria	Construcción	Servicios		Asalariados	No asalariados
<b>2005</b>							
ene-05	1.232.903	2.656.544	2.089.912	11.442.703	<b>17.428.076</b>	14.184.786	3.242.621
dic-05	1.237.997	2.647.480	2.301.446	12.171.720	<b>18.358.245</b>	14.966.565	3.393.239
<b>2006</b>							
ene-06	1.230.373	2.643.385	2.312.591	12.204.931	<b>18.391.127</b>	14.994.301	3.398.361
dic-06	1.196.889	2.658.899	2.455.822	12.644.846	<b>18.957.995</b>	15.516.096	3.442.892
<b>2007</b>							
ene-07	1.197.678	2.663.081	2.471.258	12.671.486	<b>19.001.646</b>	15.555.481	3.447.346
dic-07	1.183.668	2.725.212	2.463.876	13.037.907	<b>19.411.257</b>	15.896.492	3.518.697
<b>2008</b>							
ene-08	1.196.703	2.719.967	2.444.356	13.058.766	<b>19.407.733</b>	15.890.666	3.520.793
dic-08	1.219.568	2.538.457	1.920.574	12.900.472	<b>18.580.694</b>	15.152.908	3.431.907
<b>CLASIFICACION SEGUN CNAE-2009</b>							
<b>Revisión diciembre de 2011</b>							
<b>2008</b>							
ene-08	1.140.939	2.762.638	2.590.535	12.941.930	<b>19.425.876</b>	15.903.436	3.520.664
feb-08	1.141.707	2.755.080	2.567.938	12.969.703	<b>19.428.436</b>	15.901.260	3.524.238
mar-08	1.147.702	2.748.865	2.532.332	12.992.016	<b>19.412.237</b>	15.881.346	3.524.869
abr-08	1.150.263	2.741.756	2.488.145	12.996.038	<b>19.377.985</b>	15.852.416	3.520.455
may-08	1.151.844	2.728.593	2.433.180	12.992.841	<b>19.306.966</b>	15.788.557	3.512.921
jun-08	1.146.586	2.713.292	2.372.771	12.982.101	<b>19.218.594</b>	15.708.403	3.505.095
jul-08	1.150.231	2.699.112	2.318.185	12.969.532	<b>19.141.754</b>	15.641.783	3.496.021
ago-08	1.152.572	2.685.359	2.267.393	12.955.110	<b>19.062.799</b>	15.572.209	3.485.895
sep-08	1.150.869	2.667.220	2.214.331	12.935.339	<b>18.970.132</b>	15.490.897	3.474.618
oct-08	1.168.962	2.642.235	2.151.445	12.894.859	<b>18.849.566</b>	15.387.034	3.460.094
nov-08	1.168.984	2.612.438	2.086.777	12.839.450	<b>18.700.747</b>	15.257.205	3.444.109
dic-08	1.165.074	2.583.356	2.029.835	12.787.546	<b>18.557.655</b>	15.133.755	3.427.021
<b>2009</b>							
ene-09	1.167.199	2.541.627	1.977.624	12.746.469	<b>18.432.297</b>	15.026.057	3.406.716
feb-09	1.175.471	2.501.890	1.928.242	12.702.679	<b>18.311.913</b>	14.931.690	3.386.780
mar-09	1.183.468	2.467.509	1.883.437	12.658.753	<b>18.202.043</b>	14.843.205	3.368.175
abr-09	1.191.387	2.439.202	1.845.202	12.624.666	<b>18.107.785</b>	14.764.699	3.351.222
may-09	1.199.391	2.417.373	1.819.630	12.598.006	<b>18.043.147</b>	14.714.259	3.336.079
jun-09	1.204.872	2.399.064	1.800.417	12.580.506	<b>17.991.939</b>	14.674.705	3.322.537
jul-09	1.204.850	2.382.233	1.781.746	12.571.356	<b>17.944.709</b>	14.635.392	3.310.499
ago-09	1.205.798	2.375.517	1.761.643	12.570.582	<b>17.913.571</b>	14.611.380	3.301.140
sep-09	1.213.977	2.365.790	1.736.537	12.561.102	<b>17.870.921</b>	14.574.551	3.292.561
oct-09	1.211.977	2.355.915	1.712.329	12.563.017	<b>17.834.944</b>	14.546.953	3.282.910
nov-09	1.212.114	2.349.279	1.691.421	12.573.250	<b>17.816.667</b>	14.536.631	3.274.611
dic-09	1.216.770	2.344.736	1.666.114	12.578.102	<b>17.796.931</b>	14.526.581	3.268.860
<b>2010</b>							
ene-10	1.216.162	2.331.785	1.630.957	12.584.043	<b>17.767.341</b>	14.489.093	3.263.879
feb-10	1.220.198	2.321.722	1.618.317	12.594.148	<b>17.755.427</b>	14.496.617	3.257.702
mar-10	1.215.756	2.312.412	1.601.601	12.599.815	<b>17.733.339</b>	14.482.795	3.251.352
abr-10	1.205.935	2.304.931	1.593.432	12.599.420	<b>17.708.656</b>	14.465.970	3.245.872
may-10	1.198.996	2.299.165	1.585.109	12.603.222	<b>17.689.281</b>	14.450.922	3.241.528
jun-10	1.199.773	2.292.496	1.572.013	12.609.999	<b>17.675.098</b>	14.441.519	3.237.667
jul-10	1.198.486	2.286.672	1.556.796	12.611.209	<b>17.654.245</b>	14.425.241	3.232.904
ago-10	1.197.674	2.282.528	1.540.784	12.612.170	<b>17.631.994</b>	14.407.949	3.226.817
sep-10	1.198.295	2.279.265	1.524.064	12.615.642	<b>17.616.188</b>	14.397.017	3.221.418
oct-10	1.202.254	2.277.764	1.510.800	12.622.048	<b>17.614.684</b>	14.399.295	3.217.574
nov-10	1.198.607	2.275.330	1.499.537	12.632.534	<b>17.608.964</b>	14.395.920	3.213.974
dic-10	1.199.375	2.270.426	1.484.059	12.636.614	<b>17.591.252</b>	14.378.041	3.209.915
<b>2011</b>							
ene-11	1.199.378	2.264.223	1.472.064	12.636.473	<b>17.574.504</b>	14.360.552	3.206.412
feb-11	1.190.909	2.257.967	1.460.934	12.634.805	<b>17.543.774</b>	14.340.065	3.202.761
mar-11	1.188.079	2.253.711	1.446.257	12.642.867	<b>17.528.348</b>	14.328.207	3.200.866
abr-11	1.192.887	2.249.173	1.425.347	12.655.339	<b>17.517.885</b>	14.317.328	3.199.838
may-11	1.197.107	2.243.283	1.401.983	12.659.600	<b>17.496.815</b>	14.298.211	3.197.964
jun-11	1.196.231	2.237.819	1.380.127	12.655.031	<b>17.464.277</b>	14.269.832	3.194.607
jul-11	1.195.341	2.232.277	1.359.508	12.652.358	<b>17.435.158</b>	14.245.250	3.190.894
ago-11	1.196.780	2.226.176	1.341.253	12.646.246	<b>17.406.700</b>	14.219.430	3.187.484
sep-11	1.199.910	2.218.093	1.320.892	12.637.028	<b>17.370.615</b>	14.187.346	3.184.308
oct-11	1.178.997	2.208.360	1.298.465	12.619.830	<b>17.318.657</b>	14.140.545	3.180.811
nov-11	1.189.928	2.199.197	1.275.325	12.597.415	<b>17.270.550</b>	14.096.435	3.176.603
dic-11	1.200.328	2.190.991	1.256.036	12.585.049	<b>17.242.581</b>	14.070.529	3.172.215
<b>2012</b>							
ene-12	1.185.936	2.179.226	1.242.510	12.551.604	<b>17.165.672</b>	14.007.919	3.150.181
feb-12	1.180.056	2.162.912	1.218.133	12.526.587	<b>17.088.399</b>	13.935.588	3.151.658
mar-12	1.181.538	2.149.767	1.200.965	12.503.627	<b>17.034.104</b>	13.893.515	3.141.098
abr-12	1.177.412	2.137.558	1.178.634	12.471.317	<b>16.961.314</b>	13.828.565	3.131.961
may-12	1.182.871	2.128.306	1.159.641	12.438.165	<b>16.904.492</b>	13.781.422	3.122.585
jun-12	1.189.379	2.116.070	1.140.260	12.470.515	<b>16.909.566</b>	13.801.865	3.107.910
jul-12	1.192.051	2.102.516	1.120.000	12.429.384	<b>16.837.677</b>	13.760.741	3.077.883
ago-12	1.194.821	2.094.157	1.103.099	12.417.986	<b>16.805.479</b>	13.742.813	3.062.814
sep-12	1.179.223	2.085.676	1.088.168	12.400.457	<b>16.747.232</b>	13.691.695	3.056.507
oct-12							
nov-12							
dic-12							

(1) La serie correspondiente al "Total" se ha desestacionalizado por separado, por lo que no se corresponderá con la suma de las series que la componen



**NÚMERO DE EMPRESAS EN EL RÉGIMEN GENERAL CON TRABAJADORES A FIN DE MES (1)**  
**Código de Cuenta de Cotización**

	<b>1 TRABAJADOR</b>	<b>DE 2 A 5 TRAB.</b>	<b>DE 6 A 50 TRAB.</b>	<b>DE 51 A 100 TRAB.</b>	<b>DE 101 A 500 TRAB.</b>	<b>MAS DE 500 TRAB.</b>	<b>TOTAL</b>
<b>2009</b>							
enero	586.133	580.619	325.444	19.508	13.785	2.050	1.527.539
febrero	583.786	579.158	323.271	19.393	13.721	2.030	1.521.359
marzo	581.180	577.453	320.737	19.154	13.605	2.022	1.514.151
abril	580.902	579.260	319.740	19.174	13.601	2.017	1.514.694
mayo	581.800	582.362	322.561	19.496	13.743	2.040	1.522.002
junio	578.407	580.835	320.729	19.334	13.471	2.001	1.514.777
julio	574.472	578.820	320.298	19.388	13.576	2.023	1.508.577
agosto	570.796	573.547	315.024	19.143	13.492	2.028	1.494.030
septiembre	570.295	568.937	313.109	19.096	13.603	2.015	1.487.055
octubre	570.503	570.924	313.974	19.343	13.766	2.032	1.490.542
noviembre	566.905	566.184	310.574	19.038	13.726	2.029	1.478.456
diciembre	566.283	560.503	303.964	18.689	13.569	2.026	1.465.034
<b>2010</b>							
enero	560.806	556.873	303.929	18.740	13.403	2.014	1.455.765
febrero	561.018	558.065	303.690	18.820	13.386	2.025	1.457.004
marzo	560.873	559.117	302.993	18.679	13.286	2.006	1.456.954
abril	562.632	565.168	306.933	18.879	13.410	2.014	1.469.036
mayo	564.184	569.177	309.738	19.085	13.470	2.018	1.477.672
junio	564.176	571.127	309.738	18.928	13.231	1.989	1.479.189
julio	562.537	573.989	312.608	19.005	13.537	2.089	1.483.765
agosto	559.388	564.425	304.896	18.684	13.298	2.040	1.462.731
septiembre	559.390	561.869	303.034	18.850	13.409	2.030	1.458.582
octubre	560.259	563.413	304.369	19.072	13.580	2.060	1.462.753
noviembre	557.445	557.171	300.901	18.778	13.526	2.060	1.449.881
diciembre	556.807	552.732	296.287	18.538	13.428	2.058	1.439.850
<b>2011</b>							
enero	551.210	546.530	293.790	18.359	13.197	2.017	1.425.103
febrero	551.639	547.874	294.914	18.449	13.236	2.020	1.428.132
marzo	553.404	551.458	295.999	18.462	13.241	2.016	1.434.580
abril	557.472	558.146	299.149	18.703	13.386	2.041	1.448.897
mayo	558.170	560.036	300.201	18.811	13.277	2.012	1.452.507
junio	557.646	561.509	300.379	18.590	13.043	1.991	1.453.158
julio	556.325	565.238	303.946	18.708	13.347	2.068	1.459.632
agosto	553.247	554.994	296.363	18.331	13.080	2.010	1.438.025
septiembre	554.934	551.462	293.042	18.408	13.099	1.992	1.432.937
octubre	555.122	548.916	291.136	18.218	13.142	1.996	1.428.530
noviembre	555.372	546.948	289.109	18.091	13.129	2.020	1.424.669
diciembre	554.435	541.839	284.404	17.825	13.047	2.021	1.413.571
<b>2012</b>							
enero	547.607	533.784	280.292	17.616	12.828	2.025	1.394.152
febrero	547.085	532.699	279.144	17.582	12.803	1.972	1.391.285
marzo	551.828	537.340	281.144	17.605	12.822	1.978	1.402.717
abril	554.354	538.601	281.104	17.607	12.752	1.972	1.406.390
mayo	557.371	541.379	282.344	17.566	12.724	2.004	1.413.388
junio	560.098	546.815	285.422	17.668	12.631	1.944	1.424.578
julio	555.616	543.447	283.813	17.512	12.494	1.955	1.414.837
agosto	552.834	537.138	278.429	17.200	12.377	1.917	1.399.895
septiembre							
octubre							
noviembre							
diciembre							

(1) Excluidos el Sistema Especial Agrario y el Sistema Especial de Empleados de Hogar.

**NÚMERO DE EMPRESAS EN EL RÉGIMEN ESPECIAL DEL MAR CON TRABAJADORES A FIN DE MES**

**Código de Cuenta de Cotización**

	<b>1 TRABAJADOR</b>	<b>DE 2 A 5 TRAB.</b>	<b>DE 6 A 50 TRAB.</b>	<b>DE 51 A 100 TRAB.</b>	<b>DE 101 A 500 TRAB.</b>	<b>MAS DE 500 TRAB.</b>	<b>TOTAL</b>
<b>2009</b>							
enero	4.610	4.042	1.759	56	15	4	10.486
febrero	4.589	4.273	1.939	53	13	4	10.871
marzo	4.591	4.333	2.090	58	13	4	11.089
abril	4.486	4.212	2.068	53	13	4	10.836
mayo	4.455	4.225	2.109	62	13	4	10.868
junio	4.433	4.308	2.159	56	15	4	10.975
julio	4.532	4.575	2.158	64	15	4	11.348
agosto	4.555	4.544	2.155	59	15	4	11.332
septiembre	4.535	4.340	2.053	52	15	4	10.999
octubre	4.708	4.263	2.019	50	14	4	11.058
noviembre	4.673	4.347	1.842	50	12	4	10.928
diciembre	4.640	4.307	1.643	47	15	4	10.656
<b>2010</b>							
enero	4.562	4.276	1.688	47	12	4	10.589
febrero	4.572	4.205	1.905	47	14	4	10.747
marzo	4.508	4.350	1.955	48	12	4	10.877
abril	4.497	4.377	2.028	50	13	4	10.969
mayo	4.423	4.178	2.038	50	13	4	10.706
junio	4.347	4.221	2.058	56	13	4	10.699
julio	4.500	4.508	2.096	58	14	4	11.180
agosto	4.473	4.449	2.045	51	15	3	11.036
septiembre	4.505	4.232	2.001	45	16	3	10.802
octubre	4.593	4.197	1.954	41	14	3	10.802
noviembre	4.624	4.176	1.785	44	14	3	10.646
diciembre	4.595	4.137	1.546	49	13	3	10.343
<b>2011</b>							
enero	4.504	3.942	1.634	47	12	3	10.142
febrero	4.468	4.050	1.863	49	11	4	10.445
marzo	4.419	4.139	1.889	47	11	4	10.509
abril	4.396	4.228	1.923	47	14	4	10.612
mayo	4.339	4.140	1.952	46	13	3	10.493
junio	4.423	4.244	2.027	50	12	2	10.758
julio	4.493	4.482	2.061	53	14	3	11.106
agosto	4.478	4.340	2.037	46	15	3	10.919
septiembre	4.425	4.195	1.968	37	15	2	10.642
octubre	4.542	4.052	1.916	38	14	3	10.565
noviembre	4.585	4.139	1.764	42	13	3	10.546
diciembre	4.615	4.087	1.536	42	14	3	10.297
<b>2012</b>							
enero	4.438	3.953	1.662	38	13	3	10.107
febrero	4.405	4.100	1.872	44	11	3	10.435
marzo	4.425	4.049	1.894	46	14	3	10.431
abril	4.323	4.091	1.930	42	17	1	10.404
mayo	4.342	4.072	1.974	46	14	3	10.451
junio	4.401	4.205	2.024	43	18	3	10.694
julio	4.464	4.359	2.026	47	17	3	10.916
agosto	4.500	4.283	2.030	37	17	3	10.870
septiembre							
octubre							
noviembre							
diciembre							

NÚMERO DE EMPRESAS EN EL RÉG. ESP. DEL CARBÓN CON TRABAJADORES A FIN DE MES

Código de Cuenta de Cotización

	1 TRABAJADOR	DE 2 A 5 TRAB.	DE 6 A 50 TRAB.	DE 51 A 100 TRAB.	DE 101 A 500 TRAB.	MAS DE 500 TRAB.	TOTAL
<b>2009</b>							
enero	6	14	38	11	13	3	85
febrero	8	12	37	11	13	3	84
marzo	10	12	35	12	13	3	85
abril	12	11	35	11	14	3	86
mayo	11	11	37	12	13	3	87
junio	9	10	38	12	13	3	85
julio	9	10	38	13	12	3	85
agosto	9	10	38	12	13	3	85
septiembre	10	10	38	12	14	2	86
octubre	10	11	37	12	14	2	86
noviembre	10	11	37	13	14	2	87
diciembre	9	12	37	12	13	2	85
<b>2010</b>							
enero	8	10	36	14	13	2	83
febrero	8	10	37	12	14	2	83
marzo	7	10	38	12	14	2	83
abril	7	11	38	13	13	2	84
mayo	7	11	40	10	13	2	83
junio	7	12	38	11	13	2	83
julio	6	13	38	11	13	2	83
agosto	6	12	39	11	12	2	82
septiembre	7	13	38	10	12	2	82
octubre	7	12	38	10	12	2	81
noviembre	6	17	33	11	11	2	80
diciembre	7	18	29	11	11	2	78
<b>2011</b>							
enero	8	17	28	11	10	2	76
febrero	7	17	28	11	10	2	75
marzo	9	15	29	10	11	2	76
abril	7	14	29	10	11	2	73
mayo	7	11	31	10	11	2	72
junio	9	12	30	10	12	2	75
julio	9	12	31	10	12	2	76
agosto	9	12	31	10	12	2	76
septiembre	8	13	31	11	11	2	76
octubre	11	14	31	10	11	2	79
noviembre	7	14	29	15	9	2	76
diciembre	9	14	29	13	10	1	76
<b>2012</b>							
enero	9	13	30	14	9	1	76
febrero	9	12	32	12	10	1	76
marzo	10	13	29	12	10	1	75
abril	9	12	30	12	10	1	74
mayo	9	11	33	11	10	1	75
junio	10	12	31	12	9	1	75
julio	10	12	29	12	10	1	74
agosto	10	12	32	11	9	1	75
septiembre							
octubre							
noviembre							
diciembre							

**NÚMERO DE EMPRESAS TOTAL SISTEMA (1)**

**Código de Cuenta de Cotización**

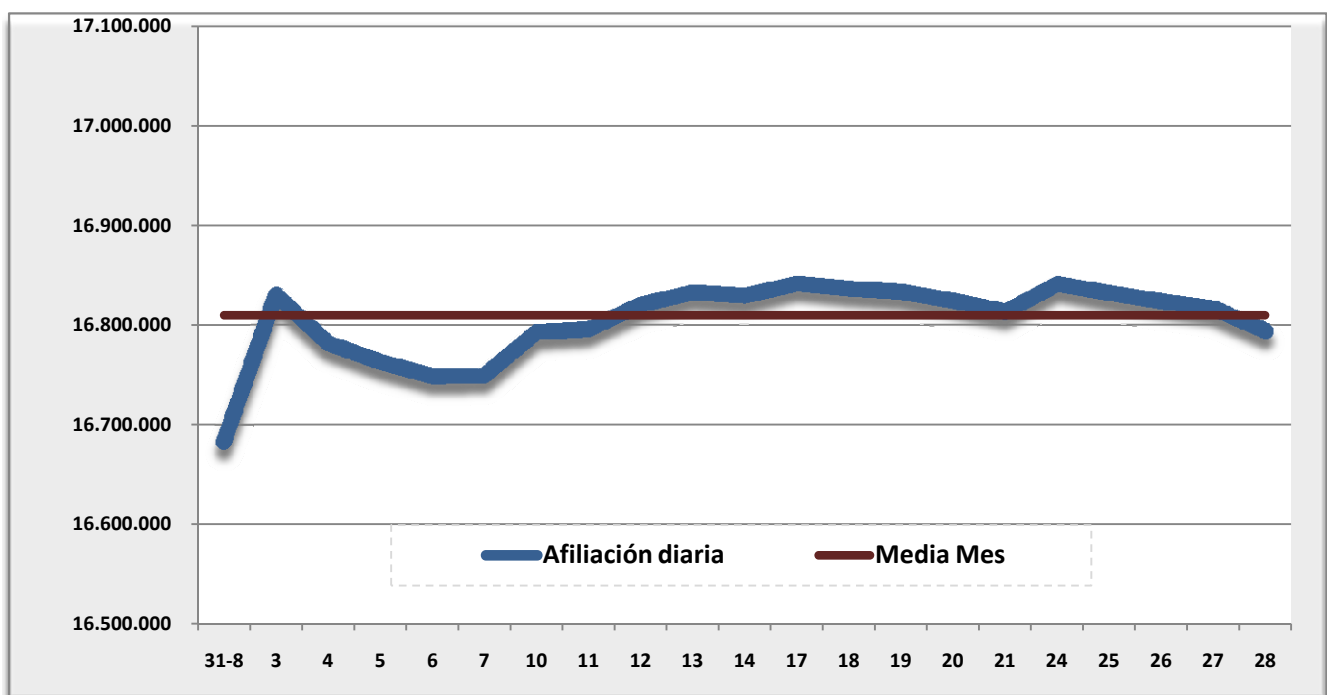
	TOTAL	DIFERENCIA INTERMENSUAL		DIFERENCIA INTERANUAL	
		Absoluta	Relativa	Absoluta	Relativa
<b>2009</b>					
enero	1.538.110	-16.616	-1,07%	-93.907	-5,75%
febrero	1.532.314	-5.796	-0,38%	-104.266	-6,37%
marzo	1.525.325	-6.989	-0,46%	-116.479	-7,09%
abril	1.525.616	291	0,02%	-118.636	-7,22%
mayo	1.532.957	7.341	0,48%	-118.642	-7,18%
junio	1.525.837	-7.120	-0,46%	-115.865	-7,06%
julio	1.520.010	-5.827	-0,38%	-112.231	-6,88%
agosto	1.505.447	-14.563	-0,96%	-112.698	-6,96%
septiembre	1.498.140	-7.307	-0,49%	-101.952	-6,37%
octubre	1.501.686	3.546	0,24%	-86.153	-5,43%
noviembre	1.489.471	-12.215	-0,81%	-92.463	-5,84%
diciembre	1.475.775	-13.696	-0,92%	-78.951	-5,08%
<b>2010</b>					
enero	1.466.437	-9.338	-0,63%	-71.673	-4,66%
febrero	1.467.834	1.397	0,10%	-64.480	-4,21%
marzo	1.467.914	80	0,01%	-57.411	-3,76%
abril	1.480.089	12.175	0,83%	-45.527	-2,98%
mayo	1.488.461	8.372	0,57%	-44.496	-2,90%
junio	1.489.971	1.510	0,10%	-35.866	-2,35%
julio	1.495.028	5.057	0,34%	-24.982	-1,64%
agosto	1.473.849	-21.179	-1,42%	-31.598	-2,10%
septiembre	1.469.466	-4.383	-0,30%	-28.674	-1,91%
octubre	1.473.636	4.170	0,28%	-28.050	-1,87%
noviembre	1.460.607	-13.029	-0,88%	-28.864	-1,94%
diciembre	1.450.271	-10.336	-0,71%	-25.504	-1,73%
<b>2011</b>					
enero	1.435.321	-14.950	-1,03%	-31.116	-2,12%
febrero	1.438.652	3.331	0,23%	-29.182	-1,99%
marzo	1.445.165	6.513	0,45%	-22.749	-1,55%
abril	1.459.582	14.417	1,00%	-20.507	-1,39%
mayo	1.463.072	3.490	0,24%	-25.389	-1,71%
junio	1.463.991	919	0,06%	-25.980	-1,74%
julio	1.470.814	6.823	0,47%	-24.214	-1,62%
agosto	1.449.020	-21.794	-1,48%	-24.829	-1,68%
septiembre	1.443.655	-5.365	-0,37%	-25.811	-1,76%
octubre	1.439.174	-4.481	-0,31%	-34.462	-2,34%
noviembre	1.435.291	-3.883	-0,27%	-25.316	-1,73%
diciembre	1.423.944	-11.347	-0,79%	-26.327	-1,82%
<b>2012</b>					
enero	1.404.335	-19.609	-1,38%	-30.986	-2,16%
febrero	1.401.796	-2.539	-0,18%	-36.856	-2,56%
marzo	1.413.223	11.427	0,82%	-31.942	-2,21%
abril	1.416.868	3.645	0,26%	-42.714	-2,93%
mayo	1.423.914	7.046	0,50%	-39.158	-2,68%
junio	1.435.347	11.433	0,80%	-28.644	-1,96%
julio	1.425.827	-9.520	-0,66%	-44.987	-3,06%
agosto	1.410.840	-14.987	-1,05%	-38.180	-2,63%
septiembre					
octubre					
noviembre					
diciembre					

(1) Excluidos del Régimen General el Sistema Especial Agrario y el Sistema Especial de Empleados de Hogar.

## AFILIACIÓN DIARIA EN EL MES DE SEPTIEMBRE Y MEDIA MENSUAL

DÍA	TOTAL AFILIADOS	ALTAS DIARIAS	BAJAS DIARIAS	VARIACIÓN NETA EN EL DÍA	VARIACIÓN NETA EN EL MES
31-ago	16.682.422				
03-sep	16.830.179	340.547	183.688	156.859	156.859
04-sep	16.781.380	78.117	121.085	-42.968	113.891
05-sep	16.762.613	67.970	81.722	-13.752	100.139
06-sep	16.748.491	63.175	74.002	-10.827	89.312
07-sep	16.749.116	71.381	68.561	2.820	92.132
10-sep	16.792.744	177.583	128.125	49.458	141.590
11-sep	16.795.629	70.067	63.028	7.039	148.629
12-sep	16.820.104	88.127	59.514	28.613	177.242
13-sep	16.832.612	70.976	53.754	17.222	194.464
14-sep	16.829.322	64.915	69.617	-4.702	189.762
17-sep	16.841.175	185.194	164.280	20.914	210.676
18-sep	16.836.278	74.678	74.153	525	211.201
19-sep	16.833.131	59.484	59.095	389	211.590
20-sep	16.824.061	59.896	65.460	-5.564	206.026
21-sep	16.813.096	58.378	68.890	-10.512	195.514
24-sep	16.840.890	147.253	113.458	33.795	229.309
25-sep	16.831.711	60.729	67.137	-6.408	222.901
26-sep	16.823.500	44.408	51.420	-7.012	215.889
27-sep	16.816.382	46.069	72.089	-26.020	189.869
28-sep	16.793.649	47.066	53.002	-5.936	183.933
<b>MEDIA SEPTIEMBRE</b>	<b>16.809.803</b>				

**Nota:** La diferencia de altas y bajas no coincide con la variación en el saldo. En altas y bajas se cuentan relaciones laborales y en saldo personas físicas (para los sistemas especiales de Agrario y Hogar)



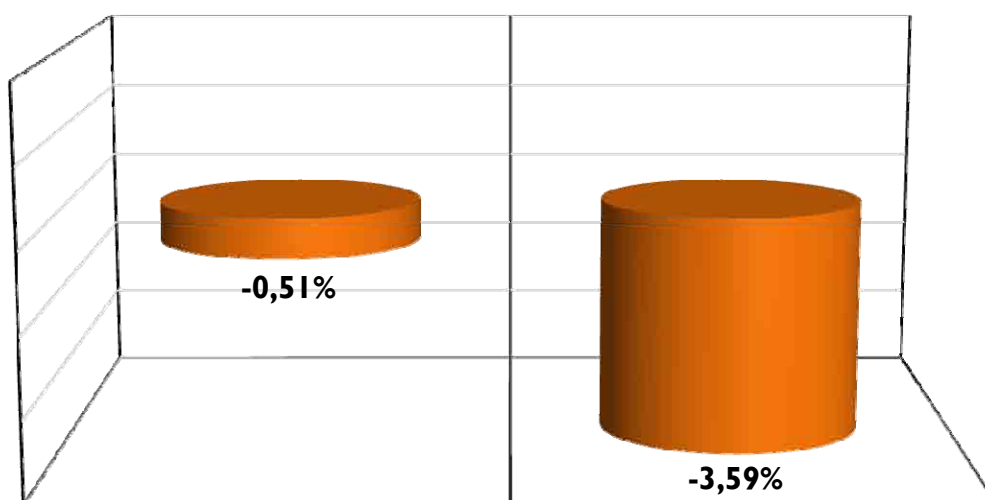
## AFILIACIÓN POR REGÍMENES

(SITUACIÓN TRAS LA INTEGRACIÓN DE LOS REGÍMENES AGRARIO Y HOGAR EN EL RÉGIMEN GENERAL)

REGÍMENES	Media Septiembre 2012	VARIACIÓN INTERMENSUAL		VARIACIÓN INTERANUAL	
		Absoluta	en %	Absoluta	en %
<b>GENERAL</b>	<b>13.692.548</b>	<b>-79.106</b>	<b>-0,57%</b>		
- Procedentes del R. General	12.504.716	-100.291	-0,80%	-658.138	-5,00%
- Procedentes del R. Agrario (1)	802.955	10.858	1,37%	-10.148	-1,25%
- Procedentes del R. Hogar (2)	384.877	10.327	2,76%	384.877	
<b>AUTÓNOMOS</b>	<b>3.044.854</b>	<b>-5.231</b>	<b>-0,17%</b>	<b>-47.282</b>	<b>-1,53%</b>
- Sistema no S.E.T.A	2.846.494	-4.803	-0,17%	-41.745	-1,45%
- S.E.T.A.	198.360	-428	-0,22%	-5.537	-2,72%
<b>MAR</b>	<b>63.766</b>	<b>-1.097</b>	<b>-1,69%</b>	<b>-972</b>	<b>-1,50%</b>
- C. AJENA	50.635	-988	-1,91%	-720	-1,40%
- C. PROPIA	13.131	-109	-0,83%	-252	-1,88%
<b>CARBÓN</b>	<b>5.268</b>	<b>34</b>	<b>0,65%</b>	<b>-733</b>	<b>-12,22%</b>
<b>HOGAR (en extinción)</b>	<b>3.368</b>	<b>-773</b>	<b>-18,67%</b>	<b>-293.361</b>	<b>-98,87%</b>
- Continuos	0	-1	-100,00%	-212.892	-100,00%
- Discontinuos	3.368	-772	-18,65%	-80.469	-95,98%
<b>TOTAL</b>	<b>16.809.803</b>	<b>-86.174</b>	<b>-0,51%</b>	<b>-625.759</b>	<b>-3,59%</b>

(1) La comparación interanual se efectúa con los afiliados del extinguido R. Agrario

(2) Afiliados procedentes del R.Hogar que han sido dados de alta en el R. General



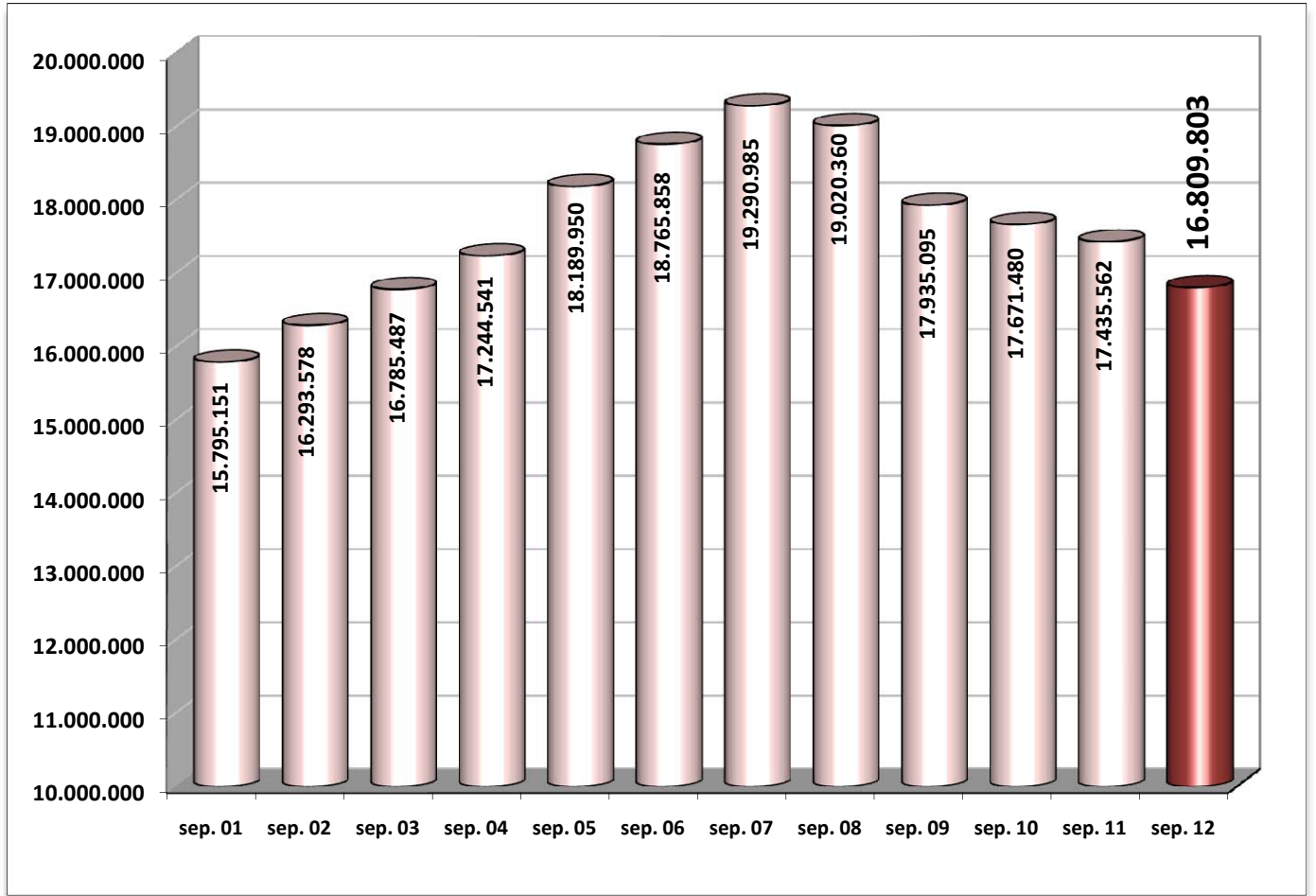
## EVOLUCIÓN DE LA AFILIACIÓN POR RÉGIMENES

	General	Autónomos	Agrario	Mar	Carbón	Hogar	Total
<b>Medias Anuales</b>							
Año 2001	11.697.069	2.614.044	1.127.395	78.370	16.607	156.019	<b>15.689.504</b>
Año 2002	12.126.322	2.654.749	1.123.529	76.577	14.917	175.361	<b>16.171.455</b>
Año 2003	12.540.535	2.730.806	1.136.210	76.146	13.493	185.250	<b>16.682.440</b>
Año 2004	12.948.693	2.837.533	1.089.774	74.974	12.030	181.214	<b>17.144.218</b>
Año 2005	13.561.695	2.933.628	1.046.062	73.289	10.512	279.066	<b>17.904.252</b>
Año 2006	14.226.490	3.017.742	1.003.215	72.079	9.405	338.668	<b>18.667.599</b>
Año 2007	14.783.305	3.119.916	971.531	71.183	8.683	277.369	<b>19.231.986</b>
Año 2008	14.650.273	3.383.685	744.353	69.740	7.988	280.018	<b>19.136.055</b>
Año 2009	13.634.776	3.220.770	801.725	67.089	7.434	288.677	<b>18.020.470</b>
Año 2010	13.354.277	3.130.330	819.981	65.217	6.778	293.793	<b>17.670.376</b>
Media 2011	13.152.496	3.092.617	822.266	63.493	5.997	296.293	<b>17.433.161</b>
<b>Medias mensuales 2012 (1)</b>							
enero	13.559.672	3.041.297	-----	59.110	5.604	281.139	<b>16.946.822</b>
febrero	13.538.321	3.045.932	-----	61.140	5.608	246.110	<b>16.897.112</b>
marzo	13.566.795	3.050.798	-----	62.506	5.630	216.802	<b>16.902.530</b>
abril	13.601.522	3.057.272	-----	62.296	5.645	192.344	<b>16.919.079</b>
mayo	13.694.459	3.064.494	-----	62.700	5.601	169.256	<b>16.996.510</b>
junio	13.763.448	3.068.808	-----	63.265	4.348	127.973	<b>17.027.843</b>
julio	13.875.453	3.064.843	-----	64.792	4.199	23.452	<b>17.032.738</b>
agosto	13.771.654	3.050.085	-----	64.863	5.234	4.141	<b>16.895.977</b>
<b>septiembre</b>	<b>13.692.548</b>	<b>3.044.854</b>	-----	<b>63.766</b>	<b>5.268</b>	<b>3.368</b>	<b>16.809.803</b>
octubre							
noviembre							
diciembre							
<b>Media 2012 (1)</b>	<b>13.676.307</b>	<b>3.054.645</b>	-----	<b>62.729</b>	<b>5.231</b>	<b>140.125</b>	<b>16.939.036</b>

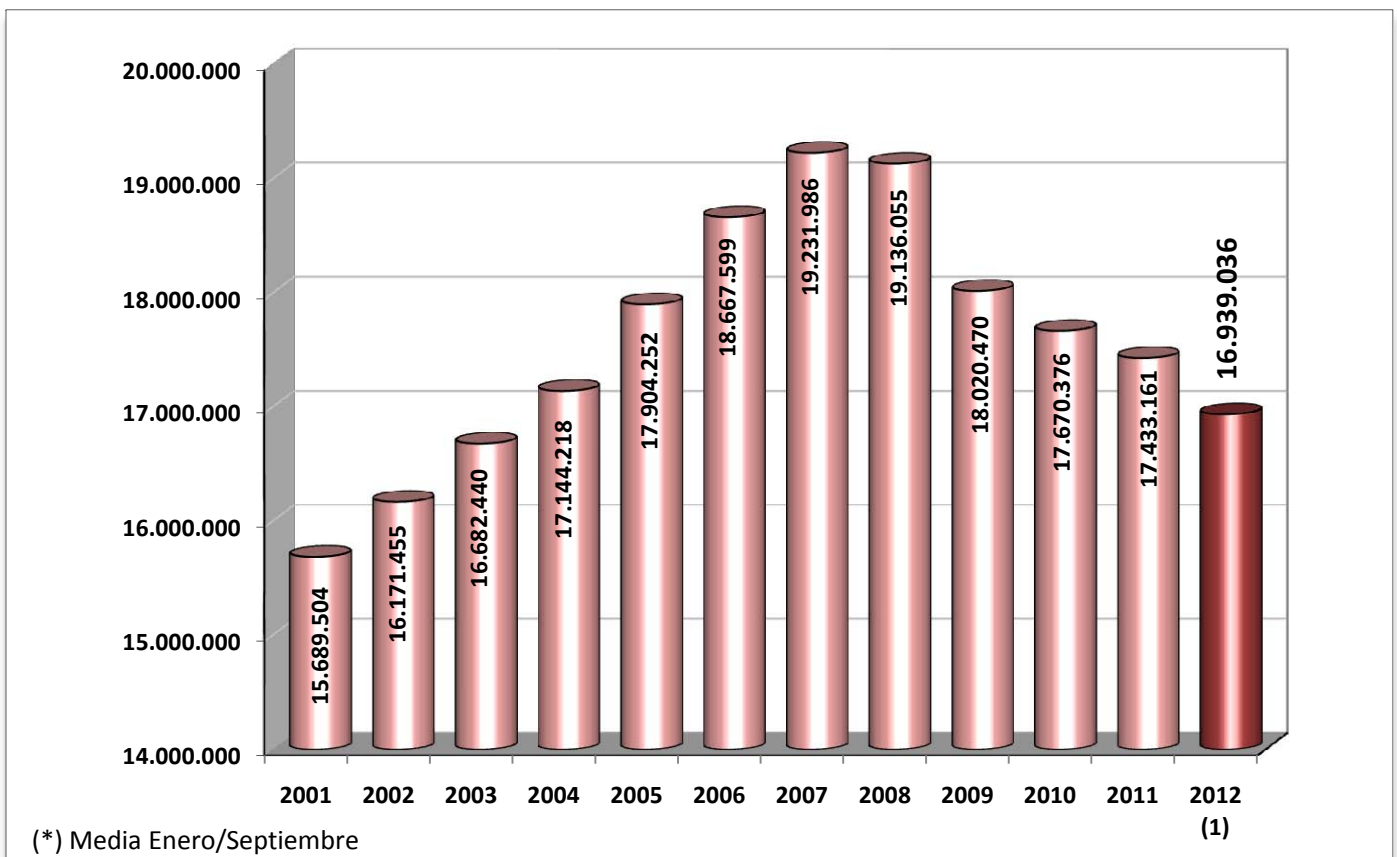
(1) El régimen general incluye los afiliados de S.E Agrario y S.E. Hogar

## EVOLUCIÓN DE LA AFILIACIÓN

### . MEDIAS MENSUALES



### . MEDIAS ANUALES





**EVOLUCIÓN DE LA AFILIACIÓN POR GÉNERO**

	HOMBRES		MUJERES		TOTAL	Variación Interanual en %		
	Número	% s/total	Número	% s/total		Hombres	Mujeres	Total
<b>Media 2009</b>								
Enero	10.230.411	56,27%	7.951.332	43,73%	<b>18.181.743</b>	-7,73	-1,51	-5,11
Febrero	10.182.132	56,22%	7.930.478	43,78%	<b>18.112.611</b>	-8,59	-2,26	-5,92
Marzo	10.125.799	56,07%	7.932.323	43,93%	<b>18.058.122</b>	-9,11	-2,96	-6,50
Abril	10.083.029	55,91%	7.951.154	44,09%	<b>18.034.183</b>	-9,48	-3,24	-6,83
Mayo	10.110.347	55,85%	7.993.141	44,15%	<b>18.103.487</b>	-9,20	-3,41	-6,73
Junio	10.129.520	55,97%	7.968.466	44,03%	<b>18.097.986</b>	-8,82	-3,41	-6,51
Julio	10.177.823	56,10%	7.965.731	43,90%	<b>18.143.554</b>	-8,57	-3,46	-6,39
Agosto	10.090.470	56,05%	7.910.840	43,95%	<b>18.001.310</b>	-8,00	-3,17	-5,94
Septiembre	10.030.318	55,93%	7.904.777	44,07%	<b>17.935.095</b>	-7,68	-3,07	-5,71
Octubre	9.974.586	55,70%	7.934.359	44,30%	<b>17.908.945</b>	-7,20	-2,89	-5,34
Noviembre	9.922.472	55,60%	7.925.197	44,40%	<b>17.847.669</b>	-6,41	-2,39	-4,67
Diciembre	9.863.489	55,40%	7.940.350	44,60%	<b>17.803.839</b>	-5,51	-1,89	-3,93
<b>Media 2010</b>								
Enero	9.711.767	55,35%	7.834.244	44,65%	<b>17.546.011</b>	-5,07	-1,47	-3,50
Febrero	9.727.043	55,35%	7.845.308	44,65%	<b>17.572.351</b>	-4,47	-1,07	-2,98
Marzo	9.719.194	55,24%	7.875.614	44,76%	<b>17.594.808</b>	-4,02	-0,71	-2,57
Abril	9.734.254	55,16%	7.914.407	44,84%	<b>17.648.660</b>	-3,46	-0,46	-2,14
Mayo	9.789.710	55,12%	7.972.187	44,88%	<b>17.761.897</b>	-3,17	-0,26	-1,89
Junio	9.829.761	55,27%	7.956.021	44,73%	<b>17.785.782</b>	-2,96	-0,16	-1,73
Julio	9.893.673	55,43%	7.954.650	44,57%	<b>17.848.323</b>	-2,79	-0,14	-1,63
Agosto	9.817.062	55,41%	7.899.402	44,59%	<b>17.716.464</b>	-2,71	-0,14	-1,58
Septiembre	9.761.700	55,24%	7.909.780	44,76%	<b>17.671.480</b>	-2,68	0,06	-1,47
Octubre	9.726.518	55,06%	7.939.632	44,94%	<b>17.666.149</b>	-2,49	0,07	-1,36
Noviembre	9.684.814	54,99%	7.927.895	45,01%	<b>17.612.709</b>	-2,40	0,03	-1,32
Diciembre	9.638.734	54,81%	7.946.248	45,19%	<b>17.584.982</b>	-2,28	0,07	-1,23
<b>Media 2011</b>								
Enero	9.521.276	54,84%	7.840.563	45,16%	<b>17.361.839</b>	-1,96	0,08	-1,05
Febrero	9.512.034	54,83%	7.835.060	45,17%	<b>17.347.094</b>	-2,21	-0,13	-1,28
Marzo	9.521.327	54,74%	7.871.427	45,26%	<b>17.392.754</b>	-2,04	-0,05	-1,15
Abril	9.545.110	54,62%	7.929.091	45,38%	<b>17.474.201</b>	-1,94	0,19	-0,99
Mayo	9.603.913	54,59%	7.988.277	45,41%	<b>17.592.191</b>	-1,90	0,20	-0,96
Junio	9.624.651	54,73%	7.961.928	45,27%	<b>17.586.579</b>	-2,09	0,07	-1,12
Julio	9.677.275	54,87%	7.960.077	45,13%	<b>17.637.352</b>	-2,19	0,07	-1,18
Agosto	9.600.008	54,86%	7.900.510	45,14%	<b>17.500.517</b>	-2,21	0,01	-1,22
Septiembre	9.529.925	54,66%	7.905.637	45,34%	<b>17.435.562</b>	-2,37	-0,05	-1,34
Octubre	9.446.634	54,42%	7.913.678	45,58%	<b>17.360.313</b>	-2,88	-0,33	-1,73
Noviembre	9.371.633	54,33%	7.876.897	45,67%	<b>17.248.530</b>	-3,23	-0,64	-2,07
Diciembre	9.337.120	54,19%	7.892.802	45,81%	<b>17.229.922</b>	-3,13	-0,67	-2,02
<b>Media 2012</b>								
Enero	9.191.100	54,20%	7.767.167	45,80%	<b>16.958.267</b>	-3,47	-0,94	-2,32
Febrero	9.150.141	54,15%	7.746.971	45,85%	<b>16.897.112</b>	-3,80	-1,12	-2,59
Marzo	9.133.517	54,04%	7.769.014	45,96%	<b>16.902.530</b>	-4,07	-1,30	-2,82
Abril	9.124.670	53,93%	7.794.409	46,07%	<b>16.919.079</b>	-4,40	-1,70	-3,18
Mayo	9.160.839	53,90%	7.835.671	46,10%	<b>16.996.510</b>	-4,61	-1,91	-3,39
Junio	9.189.167	53,97%	7.838.676	46,03%	<b>17.027.843</b>	-4,52	-1,55	-3,18
Julio	9.206.529	54,05%	7.826.209	45,95%	<b>17.032.738</b>	-4,86	-1,68	-3,43
Agosto	9.128.746	54,03%	7.767.231	45,97%	<b>16.895.977</b>	-4,91	-1,69	-3,45
<b>Septiembre</b>	<b>9.048.114</b>	<b>53,83%</b>	<b>7.761.689</b>	<b>46,17%</b>	<b>16.809.803</b>	<b>-5,06</b>	<b>-1,82</b>	<b>-3,59</b>
Octubre								
Noviembre								
Diciembre								

## EVOLUCIÓN DE LA AFILIACIÓN DE TRABAJADORES EXTRANJEROS

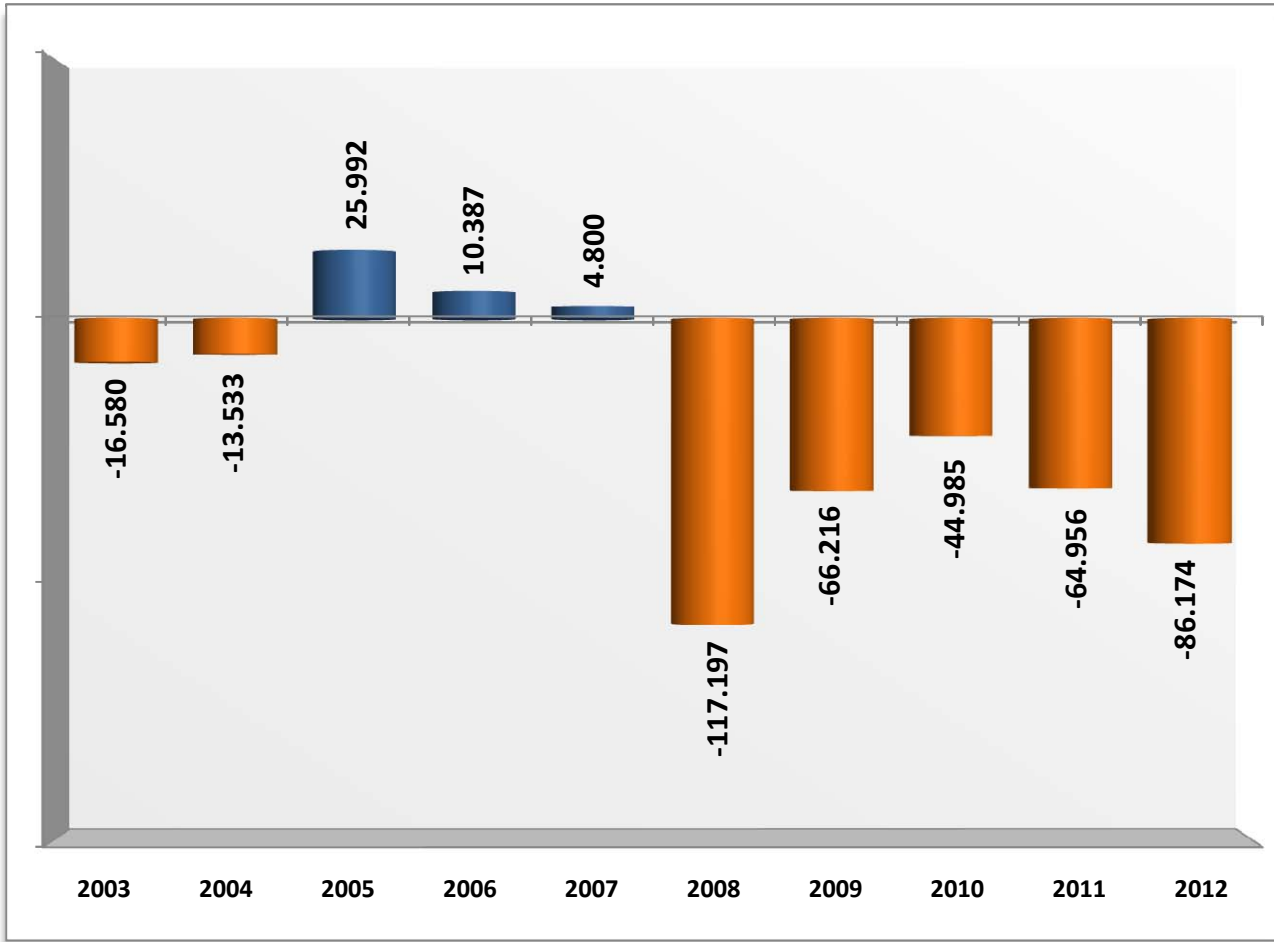
	General	Autónomos	Agrario	Mar	Carbón	Hogar	Total
<b>2.009</b>							
enero	1.276.805	216.814	207.148	4.123	684	170.784	<b>1.876.358</b>
febrero	1.271.601	211.261	212.482	4.752	707	172.147	<b>1.872.951</b>
marzo	1.265.703	209.053	219.728	5.067	720	173.701	<b>1.873.971</b>
abril	1.269.400	207.690	229.749	5.146	720	174.687	<b>1.887.392</b>
mayo	1.286.019	207.074	243.235	5.299	720	174.877	<b>1.917.223</b>
junio	1.302.924	206.691	239.358	5.313	719	174.931	<b>1.929.937</b>
julio	1.325.531	205.178	223.362	5.598	707	174.501	<b>1.934.877</b>
agosto	1.312.830	203.188	218.916	5.641	707	174.046	<b>1.915.328</b>
septiembre	1.286.086	202.816	240.172	5.492	707	173.321	<b>1.908.595</b>
octubre	1.256.571	201.704	254.184	5.170	709	173.960	<b>1.892.298</b>
noviembre	1.233.490	199.099	250.291	4.864	710	174.890	<b>1.863.344</b>
diciembre	1.210.693	197.625	259.429	4.119	692	175.490	<b>1.848.047</b>
<b>2.010</b>							
enero	1.168.108	195.750	262.683	4.024	693	175.614	<b>1.806.873</b>
febrero	1.179.025	194.963	261.122	4.610	720	177.545	<b>1.817.985</b>
marzo	1.190.815	196.038	255.740	4.994	728	179.916	<b>1.828.230</b>
abril	1.212.531	197.412	252.611	5.205	730	181.881	<b>1.850.369</b>
mayo	1.239.060	198.891	256.420	5.278	705	183.185	<b>1.883.538</b>
junio	1.260.607	200.342	249.340	5.318	692	183.361	<b>1.899.660</b>
julio	1.282.766	200.489	228.195	5.463	670	182.574	<b>1.900.157</b>
agosto	1.270.345	199.473	221.032	5.346	655	181.084	<b>1.877.935</b>
septiembre	1.244.780	199.969	238.711	5.327	652	179.236	<b>1.868.675</b>
octubre	1.217.676	200.519	258.973	5.175	639	179.091	<b>1.862.073</b>
noviembre	1.192.091	199.978	251.323	4.745	623	178.994	<b>1.827.754</b>
diciembre	1.169.962	198.932	262.607	3.960	586	178.932	<b>1.814.979</b>
<b>2.011</b>							
enero	1.132.465	197.693	264.748	3.923	565	178.173	<b>1.777.567</b>
febrero	1.134.974	197.992	253.078	4.442	550	178.736	<b>1.769.773</b>
marzo	1.144.545	200.182	246.986	4.811	564	180.350	<b>1.777.438</b>
abril	1.162.183	203.024	251.367	4.992	597	181.816	<b>1.803.980</b>
mayo	1.184.204	206.191	264.602	5.077	605	182.665	<b>1.843.344</b>
junio	1.200.556	208.478	252.313	5.200	629	183.727	<b>1.850.903</b>
julio	1.220.571	208.837	230.281	5.399	623	184.050	<b>1.849.761</b>
agosto	1.207.765	208.286	224.120	5.404	620	183.852	<b>1.830.046</b>
septiembre	1.178.466	209.374	240.424	5.279	614	182.505	<b>1.816.662</b>
octubre	1.141.733	210.143	245.068	5.020	623	182.774	<b>1.785.362</b>
noviembre	1.106.828	209.216	246.545	4.634	625	183.449	<b>1.751.297</b>
diciembre	1.084.633	208.512	258.608	3.871	603	182.695	<b>1.738.922</b>
<b>2.012</b>							
enero	1.308.806	205.225	----	3.800	601	173.345	<b>1.691.778</b>
febrero	1.319.753	207.358	----	4.413	609	149.416	<b>1.681.548</b>
marzo	1.346.081	209.304	----	4.808	610	129.925	<b>1.690.728</b>
abril	1.377.412	211.976	----	4.877	603	113.710	<b>1.708.579</b>
mayo	1.420.433	215.050	----	4.939	598	98.823	<b>1.739.843</b>
junio	1.463.921	217.264	----	4.967	552	73.816	<b>1.760.520</b>
julio	1.528.708	217.836	----	5.128	519	12.742	<b>1.764.932</b>
agosto	1.524.313	216.878	----	5.119	517	1.589	<b>1.748.415</b>
<b>septiembre</b>	<b>1.504.856</b>	<b>217.191</b>	----	<b>5.041</b>	<b>508</b>	<b>1.240</b>	<b>1.728.836</b>
octubre							
noviembre							
diciembre							

**EVOLUCIÓN MENSUAL DE LA AFILIACIÓN  
TOTAL SISTEMA**

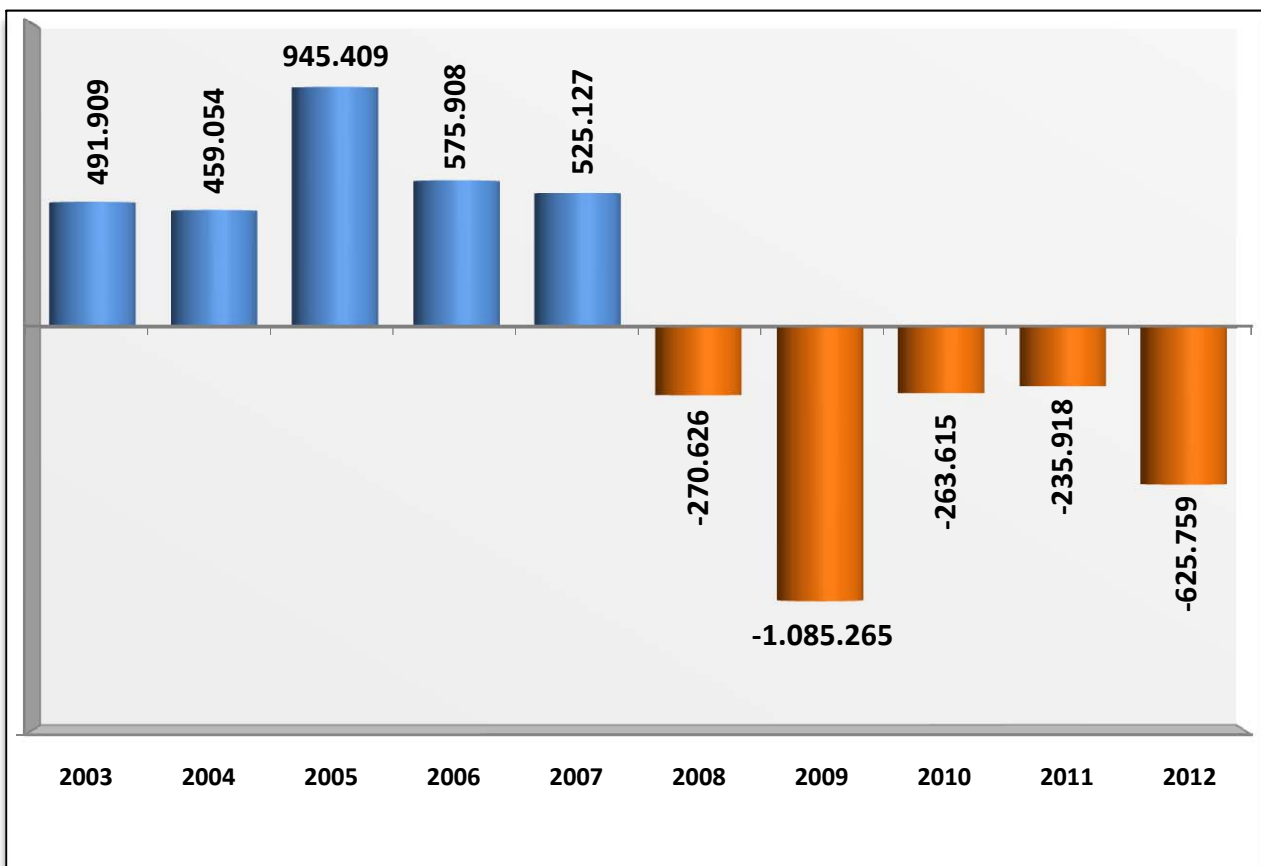
	TRABAJADORES EN ALTA	DIFERENCIA INTERMENSUAL		DIFERENCIA INTERANUAL	
		ABSOLUTA	%	ABSOLUTA	%
<b>Medios 2009</b>					
enero	18.181.743	-349.569	-1,89	-979.055	-5,11
febrero	18.112.611	-69.132	-0,38	-1.139.514	-5,92
marzo	18.058.122	-54.489	-0,30	-1.256.282	-6,50
abril	18.034.183	-23.939	-0,13	-1.322.087	-6,83
mayo	18.103.487	69.304	0,38	-1.306.155	-6,73
junio	18.097.986	-5.501	-0,03	-1.260.967	-6,51
julio	18.143.554	45.568	0,25	-1.238.669	-6,39
agosto	18.001.310	-142.244	-0,78	-1.136.246	-5,94
septiembre	17.935.095	-66.216	-0,37	-1.085.265	-5,71
octubre	17.908.945	-26.149	-0,15	-1.009.528	-5,34
noviembre	17.847.669	-61.276	-0,34	-873.718	-4,67
diciembre	17.803.839	-43.830	-0,25	-727.473	-3,93
<b>Medios 2010</b>					
enero	17.546.011	-257.828	-1,45	-635.732	-3,50
febrero	17.572.351	26.340	0,15	-540.259	-2,98
marzo	17.594.808	22.457	0,13	-463.313	-2,57
abril	17.648.660	53.852	0,31	-385.523	-2,14
mayo	17.761.897	113.237	0,64	-341.590	-1,89
junio	17.785.782	23.884	0,13	-312.204	-1,73
julio	17.848.323	62.541	0,35	-295.231	-1,63
agosto	17.716.464	-131.858	-0,74	-284.846	-1,58
septiembre	17.671.480	-44.985	-0,25	-263.615	-1,47
octubre	17.666.149	-5.331	-0,03	-242.796	-1,36
noviembre	17.612.709	-53.440	-0,30	-234.960	-1,32
diciembre	17.584.982	-27.728	-0,16	-218.857	-1,23
<b>Medios 2011</b>					
enero	17.361.839	-223.143	-1,27	-184.173	-1,05
febrero	17.347.094	-14.744	-0,08	-225.257	-1,28
marzo	17.392.754	45.660	0,26	-202.054	-1,15
abril	17.474.201	81.447	0,47	-174.459	-0,99
mayo	17.592.191	117.990	0,68	-169.707	-0,96
junio	17.586.579	-5.612	-0,03	-199.203	-1,12
julio	17.637.352	50.773	0,29	-210.971	-1,18
agosto	17.500.517	-136.834	-0,78	-215.947	-1,22
septiembre	17.435.562	-64.956	-0,37	-235.918	-1,34
octubre	17.360.313	-75.249	-0,43	-305.837	-1,73
noviembre	17.248.530	-111.783	-0,64	-364.179	-2,07
diciembre	17.229.922	-18.609	-0,11	-355.060	-2,02
<b>Medios 2012</b>					
enero	16.958.267	-271.654	-1,58	-403.571	-2,32
febrero	16.897.112	-61.156	-0,36	-449.983	-2,59
marzo	16.902.530	5.419	0,03	-490.224	-2,82
abril	16.919.079	16.549	0,10	-555.122	-3,18
mayo	16.996.510	77.431	0,46	-595.680	-3,39
junio	17.027.843	31.332	0,18	-558.736	-3,18
julio	17.032.738	4.896	0,03	-604.613	-3,43
agosto	16.895.977	-136.762	-0,80	-604.541	-3,45
<b>septiembre</b>	<b>16.809.803</b>	<b>-86.174</b>	<b>-0,51</b>	<b>-625.759</b>	<b>-3,59</b>
octubre					
noviembre					
diciembre					

## EVOLUCIÓN DE LA AFILIACIÓN A LA SEGURIDAD SOCIAL

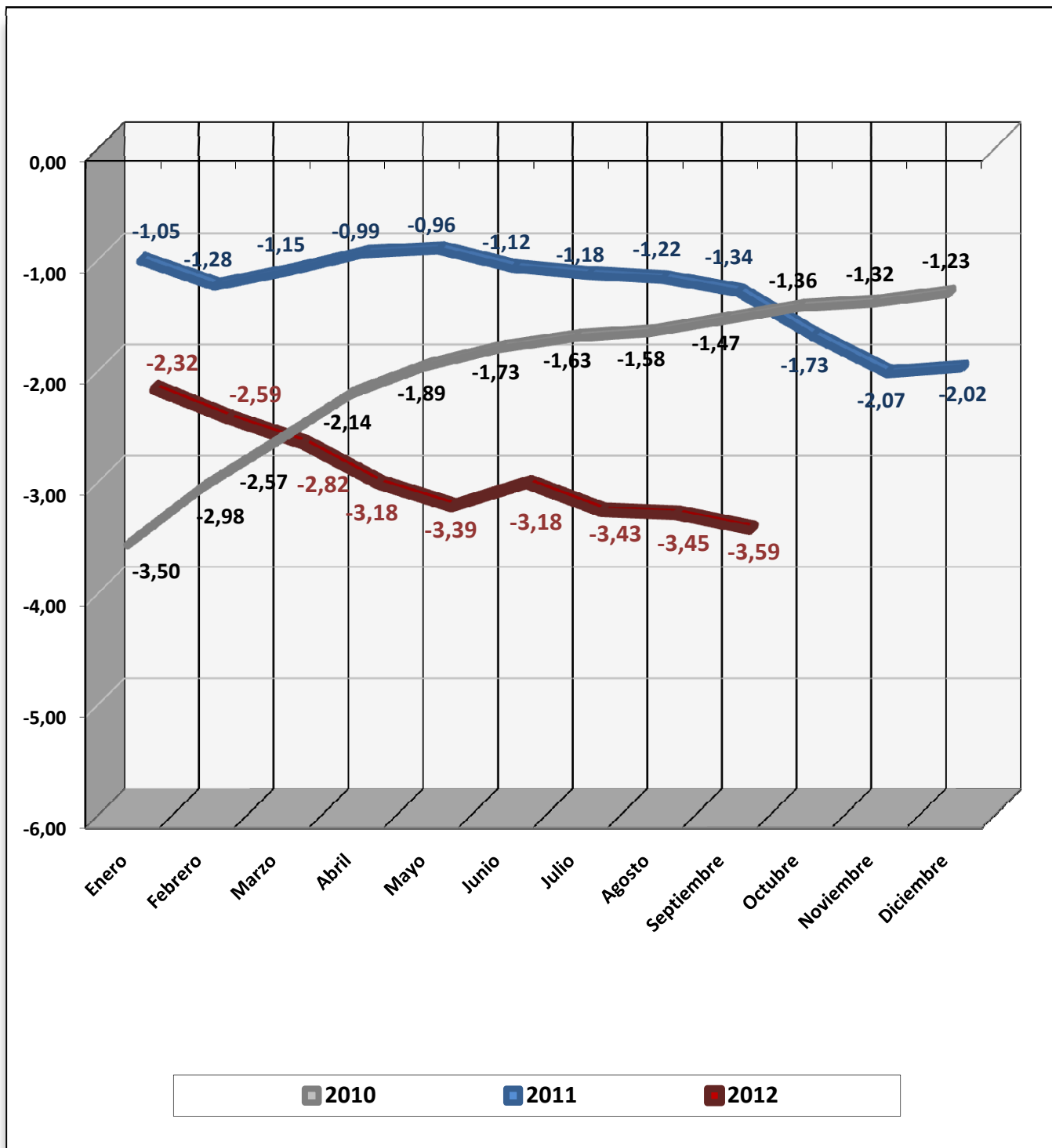
### . VARIACIÓN MENSUAL (mes de septiembre)



### . VARIACIÓN ANUAL (mes de septiembre)



## TASAS DE VARIACIÓN INTERANUAL DE LA AFILIACIÓN



## EVOLUCIÓN MENSUAL DE LA AFILIACIÓN RÉGIMEN GENERAL

	TRABAJADORES EN ALTA	DIFERENCIA INTERMENSUAL		DIFERENCIA INTERANUAL	
		ABSOLUTA	%	ABSOLUTA	%
<b>Medios 2009</b>					
enero	13.755.624	-325.474	-2,31	-933.731	-6,36
febrero	13.700.543	-55.081	-0,40	-1.063.756	-7,20
marzo	13.649.042	-51.502	-0,38	-1.160.729	-7,84
abril	13.625.966	-23.075	-0,17	-1.215.920	-8,19
mayo	13.687.727	61.760	0,45	-1.198.021	-8,05
junio	13.693.647	5.920	0,04	-1.155.857	-7,78
julio	13.774.420	80.773	0,59	-1.118.264	-7,51
agosto	13.658.460	-115.960	-0,84	-1.012.217	-6,90
septiembre	13.572.167	-86.293	-0,63	-982.655	-6,75
octubre	13.541.932	-30.235	-0,22	-893.512	-6,19
noviembre	13.499.435	-42.497	-0,31	-762.968	-5,35
diciembre	13.436.667	-62.768	-0,46	-644.432	-4,58
<b>Medios 2010</b>					
enero	13.185.818	-250.849	-1,87	-569.806	-4,14
febrero	13.223.025	37.207	0,28	-477.518	-3,49
marzo	13.255.716	32.691	0,25	-393.326	-2,88
abril	13.319.739	64.022	0,48	-306.228	-2,25
mayo	13.429.348	109.609	0,82	-258.379	-1,89
junio	13.459.373	30.025	0,22	-234.274	-1,71
julio	13.553.424	94.052	0,70	-220.996	-1,60
agosto	13.448.473	-104.951	-0,77	-209.987	-1,54
septiembre	13.383.974	-64.500	-0,48	-188.193	-1,39
octubre	13.355.566	-28.408	-0,21	-186.366	-1,38
noviembre	13.321.003	-34.563	-0,26	-178.432	-1,32
diciembre	13.273.267	-47.736	-0,36	-163.400	-1,22
<b>Medios 2011</b>					
enero	13.054.517	-218.750	-1,65	-131.301	-1,00
febrero	13.070.760	16.243	0,12	-152.266	-1,15
marzo	13.124.238	53.478	0,41	-131.479	-0,99
abril	13.192.473	68.236	0,52	-127.265	-0,96
mayo	13.284.588	92.114	0,70	-144.760	-1,08
junio	13.286.912	2.324	0,02	-172.461	-1,28
julio	13.369.446	82.534	0,62	-183.978	-1,36
agosto	13.253.361	-116.085	-0,87	-195.112	-1,45
septiembre	13.162.855	-90.507	-0,68	-221.119	-1,65
octubre	13.088.041	-74.813	-0,57	-267.524	-2,00
noviembre	12.979.216	-108.826	-0,83	-341.787	-2,57
diciembre	12.929.822	-49.393	-0,38	-343.445	-2,59
<b>Medios 2012</b>	<b>INTEGRACIÓN DE RÉGIMENES AGRARIO Y HOGAR</b>				
enero	13.566.538	636.715	4,92	512.021	3,92
febrero	13.538.321	-28.217	-0,21	467.562	3,58
marzo	13.566.795	28.473	0,21	442.557	3,37
abril	13.601.522	34.728	0,26	409.049	3,10
mayo	13.694.459	92.937	0,68	409.872	3,09
junio	13.763.448	68.989	0,50	476.536	3,59
julio	13.875.453	112.004	0,81	506.007	3,78
agosto	13.771.654	-103.799	-0,75	518.293	3,91
<b>septiembre</b>	<b>13.692.548</b>	<b>-79.106</b>	<b>-0,57</b>	<b>529.693</b>	<b>4,02</b>
octubre					
noviembre					
diciembre					

## REGIMEN GENERAL. AFILIACIÓN POR SECTORES DE ACTIVIDAD.

SECTOR ACTIVIDAD	Media Septiembre 2012	Variación mensual		Variación interanual	
		ABSOLUTA	%	ABSOLUTA	%
Agricultura, Ganadería, Caza, Selvicultura y Pesca	55.241	478	0,87%	-3.736	-6,33%
Industrias Extractivas	20.041	-40	-0,20%	-3.058	-13,24%
Industria Manufacturera	1.664.694	-682	-0,04%	-116.858	-6,56%
Suministro de Energía Eléctrica, Gas, Vapor y Aire Acondicionado	38.281	-88	-0,23%	-338	-0,88%
Suministro de Agua, Actividades de Saneamiento, Gestión de Residuos y Descontaminación	135.119	-2.331	-1,70%	-5.092	-3,63%
Construcción	723.095	-11.923	-1,62%	-201.563	-21,80%
Comercio; Reparación de Vehículos de Motor y Motocicletas	2.175.656	-30.665	-1,39%	-73.960	-3,29%
Transporte y Almacenamiento	593.520	-2.145	-0,36%	-31.958	-5,11%
Hostelería	1.045.431	-36.577	-3,38%	-1.191	-0,11%
Información y Comunicaciones	367.809	912	0,25%	-11.428	-3,01%
Actividades Financieras y de Seguros	356.561	-809	-0,23%	-11.595	-3,15%
Actividades Inmobiliarias	66.627	-365	-0,54%	764	1,16%
Actividades Profesionales Científicas y Técnicas	612.873	1.957	0,32%	-20.970	-3,31%
Actividades Administrativas y Servicios Auxiliares	1.063.011	10.013	0,95%	-36.464	-3,32%
Administración Pública y Defensa; Seguridad Social Obligatoria	973.611	-19.741	-1,99%	-84.206	-7,96%
Educación	604.128	29.535	5,14%	-12.537	-2,03%
Actividades Sanitarias y Servicios Sociales	1.477.557	-22.643	-1,51%	-23.223	-1,55%
Actividades Artísticas, Recreativas y de Entretenimiento	183.558	-9.741	-5,04%	-3.989	-2,13%
Otros Servicios	298.744	-2.286	-0,76%	-18.267	-5,76%
Actividades de los Hogares como Empleadores de Personal Doméstico y Productores de Bienes y Servicios para uso Propio	46.532	-3.131	-6,31%	1.322	2,92%
Actividades de Organizaciones y Organismo Extraterritoriales	2.627	-17	-0,65%	207	8,57%
<b>TOTAL (sin S.E. Agrario ni S.E. Hogar)</b>	<b>12.504.716</b>	<b>-100.291</b>	<b>-0,80%</b>	<b>-658.138</b>	<b>-5,00%</b>
S.E. AGRARIO	802.955	10.858	1,37%	802.955	
S.E. HOGAR	384.877	10.327	2,76%	384.877	
<b>TOTAL RÉGIMEN GENERAL</b>	<b>13.692.548</b>	<b>-79.106</b>	<b>-0,57%</b>	<b>529.693</b>	<b>4,02%</b>

**EVOLUCIÓN MENSUAL DE LA AFILIACIÓN  
RÉGIMEN ESP. TRABAJADORES AUTÓNOMOS**

	TRABAJADORES EN ALTA	DIFERENCIA INTERMENSUAL		DIFERENCIA INTERANUAL	
		ABSOLUTA	%	ABSOLUTA	%
<b>Medios 2009</b>					
enero	3.287.286	-31.902	-0,96	-109.688	-3,23
febrero	3.263.872	-23.414	-0,71	-134.574	-3,96
marzo	3.253.269	-10.603	-0,32	-154.331	-4,53
abril	3.244.526	-8.743	-0,27	-165.981	-4,87
mayo	3.237.965	-6.561	-0,20	-172.113	-5,05
junio	3.232.151	-5.814	-0,18	-177.372	-5,20
julio	3.218.678	-13.472	-0,42	-180.949	-5,32
agosto	3.202.305	-16.374	-0,51	-179.843	-5,32
septiembre	3.194.873	-7.432	-0,23	-176.818	-5,24
octubre	3.182.563	-12.310	-0,39	-173.023	-5,16
noviembre	3.170.356	-12.207	-0,38	-166.123	-4,98
diciembre	3.162.337	-8.019	-0,25	-156.852	-4,73
<b>Medios 2010</b>					
enero	3.146.161	-16.175	-0,51	-141.125	-4,29
febrero	3.133.792	-12.369	-0,39	-130.080	-3,99
marzo	3.134.666	873	0,03	-118.603	-3,65
abril	3.137.430	2.764	0,09	-107.096	-3,30
mayo	3.142.035	4.605	0,15	-95.930	-2,96
junio	3.145.651	3.615	0,12	-86.500	-2,68
julio	3.140.330	-5.320	-0,17	-78.348	-2,43
agosto	3.126.792	-13.539	-0,43	-75.513	-2,36
septiembre	3.122.484	-4.308	-0,14	-72.389	-2,27
octubre	3.117.468	-5.016	-0,16	-65.095	-2,05
noviembre	3.110.745	-6.723	-0,22	-59.611	-1,88
diciembre	3.104.248	-6.497	-0,21	-58.089	-1,84
<b>Medios 2011</b>					
enero	3.091.817	-12.431	-0,40	-54.345	-1,73
febrero	3.082.287	-9.529	-0,31	-51.505	-1,64
marzo	3.089.588	7.301	0,24	-45.077	-1,44
abril	3.098.307	8.718	0,28	-39.123	-1,25
mayo	3.106.765	8.458	0,27	-35.270	-1,12
junio	3.110.615	3.850	0,12	-35.036	-1,11
julio	3.105.845	-4.770	-0,15	-34.485	-1,10
agosto	3.094.590	-11.256	-0,36	-32.202	-1,03
septiembre	3.092.136	-2.454	-0,08	-30.348	-0,97
octubre	3.086.837	-5.299	-0,17	-30.631	-0,98
noviembre	3.078.368	-8.469	-0,27	-32.377	-1,04
diciembre	3.071.669	-6.699	-0,22	-32.579	-1,05
<b>Medios 2012</b>					
enero	3.043.950	-27.719	-0,90	-47.866	-1,55
febrero	3.045.932	1.982	0,07	-36.356	-1,18
marzo	3.050.798	4.867	0,16	-38.790	-1,26
abril	3.057.272	6.474	0,21	-41.035	-1,32
mayo	3.064.494	7.221	0,24	-42.272	-1,36
junio	3.068.808	4.314	0,14	-41.807	-1,34
julio	3.064.843	-3.965	-0,13	-41.003	-1,32
agosto	3.050.085	-14.757	-0,48	-44.504	-1,44
<b>septiembre</b>	<b>3.044.854</b>	<b>-5.231</b>	<b>-0,17</b>	<b>-47.282</b>	<b>-1,53</b>
octubre					
noviembre					
diciembre					



**REG. ESPECIAL DE TRABAJADORES AUTÓNOMOS. AFILIACIÓN POR SECTORES DE ACTIVIDAD.**

SECTOR ACTIVIDAD	Media Septiembre 2012	Variación mensual		Variación interanual	
		ABSOLUTA	%	ABSOLUTA	%
Agricultura, Ganadería, Caza, Selvicultura y Pesca	268.228	-486	-0,18%	-5.791	-2,11%
Industrias Extractivas	1.854	-4	-0,21%	-161	-7,97%
Industria Manufacturera	228.403	-487	-0,21%	-7.016	-2,98%
Suministro de Energía Eléctrica, Gas, Vapor y Aire Acondicionado	1.299	-1	-0,05%	33	2,58%
Suministro de Agua, Actividades de Saneamiento, Gestión de Residuos y Descontaminación	2.419	0	0,01%	13	0,56%
Construcción	373.545	-1.858	-0,49%	-33.030	-8,12%
Comercio; Reparación de Vehículos de Motor y Motocicletas	785.734	-975	-0,12%	-1.970	-0,25%
Transporte y Almacenamiento	197.449	-160	-0,08%	-4.341	-2,15%
Hostelería	329.355	-2.607	-0,79%	904	0,28%
Información y Comunicaciones	48.654	185	0,38%	675	1,41%
Actividades Financieras y de Seguros	52.521	26	0,05%	663	1,28%
Actividades Inmobiliarias	29.726	34	0,12%	124	0,42%
Actividades Profesionales Científicas y Técnicas	214.817	607	0,28%	2.949	1,39%
Actividades Administrativas y Servicios Auxiliares	119.329	-176	-0,15%	-2.380	-1,96%
Administración Pública y Defensa; Seguridad Social Obligatoria	484	-2	-0,33%	26	5,65%
Educación	59.561	761	1,29%	1.117	1,91%
Actividades Sanitarias y Servicios Sociales	82.609	572	0,70%	3.844	4,88%
Actividades Artísticas, Recreativas y de Entretenimiento	51.529	-386	-0,74%	-65	-0,13%
Otros Servicios	196.864	-281	-0,14%	-2.960	-1,48%
Actividades de los Hogares como Empleadores de Personal Doméstico y Productores de Bienes y Servicios para uso Propio	444	2	0,44%	64	16,74%
Actividades de Organizaciones y Organismo Extraterritoriales	31	2	8,26%	20	187,31%
<b>TOTAL</b>	<b>3.044.854</b>	<b>-5.231</b>	<b>-0,17%</b>	<b>-47.282</b>	<b>-1,53%</b>

## EVOLUCIÓN MENSUAL DE LA AFILIACIÓN RÉGIMEN ESP. TRABAJADORES DEL MAR

FECHAS	TRABAJADORES EN ALTA	DIFERENCIA INTERMENSUAL		DIFERENCIA INTERANUAL	
		ABSOLUTA	%	ABSOLUTA	%
<b>Medios 2009</b>					
enero	63.685	-2.453	-3,71	-3.141	-4,70
febrero	65.443	1.759	2,76	-3.188	-4,64
marzo	67.329	1.886	2,88	-2.430	-3,48
abril	67.708	379	0,56	-2.393	-3,41
mayo	67.869	161	0,24	-2.882	-4,07
junio	68.310	441	0,65	-626	-0,91
julio	69.968	1.658	2,43	-2.831	-3,89
agosto	69.872	-96	-0,14	-2.888	-3,97
septiembre	68.374	-1.498	-2,14	-3.305	-4,61
octubre	66.404	-1.970	-2,88	-2.745	-3,97
noviembre	65.655	-749	-1,13	-3.251	-4,72
diciembre	63.530	-2.125	-3,24	-2.608	-3,94
<b>Medios 2010</b>					
enero	62.620	-910	-1,43	-1.064	-1,67
febrero	63.788	1.167	1,86	-1.656	-2,53
marzo	65.465	1.678	2,63	-1.864	-2,77
abril	66.113	648	0,99	-1.595	-2,36
mayo	65.962	-151	-0,23	-1.907	-2,81
junio	66.003	41	0,06	-2.307	-3,38
julio	67.800	1.797	2,72	-2.168	-3,10
agosto	67.392	-408	-0,60	-2.480	-3,55
septiembre	66.473	-919	-1,36	-1.901	-2,78
octubre	64.728	-1.744	-2,62	-1.676	-2,52
noviembre	63.907	-821	-1,27	-1.747	-2,66
diciembre	61.344	-2.563	-4,01	-2.186	-3,44
<b>Medios 2011</b>					
enero	60.508	-837	-1,36	-2.113	-3,37
febrero	61.787	1.279	2,11	-2.001	-3,14
marzo	63.374	1.588	2,57	-2.091	-3,19
abril	63.724	350	0,55	-2.389	-3,61
mayo	63.896	171	0,27	-2.066	-3,13
junio	64.698	802	1,26	-1.305	-1,98
julio	66.170	1.472	2,28	-1.630	-2,40
agosto	66.132	-38	-0,06	-1.260	-1,87
septiembre	64.738	-1.394	-2,11	-1.735	-2,61
octubre	63.510	-1.228	-1,90	-1.219	-1,88
noviembre	62.734	-776	-1,22	-1.173	-1,84
diciembre	60.035	-2.699	-4,30	-1.310	-2,13
<b>Medios 2012</b>					
enero	59.050	-985	-1,64	-1.458	-2,41
febrero	61.140	2.091	3,54	-647	-1,05
marzo	62.506	1.365	2,23	-869	-1,37
abril	62.296	-209	-0,34	-1.428	-2,24
mayo	62.700	404	0,65	-1.196	-1,87
junio	63.265	565	0,90	-1.433	-2,21
julio	64.792	1.527	2,41	-1.378	-2,08
agosto	64.863	70	0,11	-1.269	-1,92
<b>septiembre</b>	<b>63.766</b>	<b>-1.097</b>	<b>-1,69</b>	<b>-972</b>	<b>-1,50</b>
octubre					
noviembre					
diciembre					

**EVOLUCIÓN MENSUAL DE LA AFILIACIÓN  
RÉGIMEN ESP. MINERÍA DEL CARBÓN**

FECHAS	TRABAJADORES EN ALTA	DIFERENCIA INTERMENSUAL		DIFERENCIA INTERANUAL	
		ABSOLUTA	%	ABSOLUTA	%
<b>Medios 2009</b>					
enero	7.598	-151	-1,95	-432	-5,38
febrero	7.631	33	0,44	-370	-4,62
marzo	7.623	-8	-0,10	-407	-5,07
abril	7.612	-11	-0,15	-366	-4,59
mayo	7.568	-45	-0,58	-417	-5,22
junio	7.467	-101	-1,33	-522	-6,53
julio	7.397	-70	-0,93	-666	-8,26
agosto	7.360	-36	-0,49	-713	-8,84
septiembre	7.252	-109	-1,48	-786	-9,78
octubre	7.258	7	0,09	-724	-9,07
noviembre	7.245	-13	-0,18	-659	-8,34
diciembre	7.207	-38	-0,53	-541	-6,99
<b>Medios 2010</b>					
enero	7.118	-90	-1,24	-480	-6,32
febrero	7.112	-6	-0,08	-519	-6,80
marzo	7.095	-17	-0,24	-528	-6,93
abril	7.030	-65	-0,92	-582	-7,65
mayo	6.905	-125	-1,78	-662	-8,75
junio	6.841	-64	-0,92	-625	-8,37
julio	6.775	-67	-0,97	-622	-8,41
agosto	6.694	-81	-1,19	-666	-9,05
septiembre	6.588	-107	-1,59	-664	-9,16
octubre	6.479	-109	-1,65	-780	-10,74
noviembre	6.401	-78	-1,20	-845	-11,66
diciembre	6.281	-119	-1,87	-926	-12,85
<b>Medios 2011</b>					
enero	6.093	-189	-3,00	-1.025	-14,40
febrero	5.995	-98	-1,61	-1.118	-15,71
marzo	5.998	3	0,05	-1.097	-15,47
abril	6.019	22	0,36	-1.011	-14,37
mayo	6.022	3	0,05	-883	-12,78
junio	6.070	47	0,78	-772	-11,28
julio	6.085	16	0,26	-689	-10,18
agosto	6.066	-20	-0,32	-629	-9,39
septiembre	6.001	-65	-1,07	-587	-8,91
octubre	5.984	-17	-0,29	-495	-7,64
noviembre	5.939	-45	-0,75	-462	-7,21
diciembre	5.670	-269	-4,53	-611	-9,73
<b>Medios 2012</b>					
enero	5.598	-72	-1,28	-495	-8,13
febrero	5.608	10	0,18	-387	-6,45
marzo	5.630	22	0,40	-368	-6,13
abril	5.645	15	0,27	-374	-6,22
mayo	5.601	-44	-0,78	-421	-6,99
junio	4.348	-1.253	-22,37	-1.721	-28,36
julio	4.199	-149	-3,43	-1.886	-30,99
agosto	5.234	1.035	24,64	-832	-13,71
<b>septiembre</b>	<b>5.268</b>	<b>34</b>	<b>0,65</b>	<b>-733</b>	<b>-12,22</b>
octubre					
noviembre					
diciembre					

**EVOLUCIÓN MENSUAL DE LA AFILIACIÓN  
RÉGIMEN ESP. EMPLEADOS DE HOGAR**

FECHAS	TRABAJADORES EN ALTA	DIFERENCIA INTERMENSUAL		DIFERENCIA INTERANUAL	
		ABSOLUTA	%	ABSOLUTA	%
<b>Medios 2009</b>					
enero	286.384	67	0,02	17.222	6,40
febrero	287.808	1.424	0,50	16.957	6,26
marzo	289.280	1.472	0,51	15.360	5,61
abril	290.155	875	0,30	13.354	4,82
mayo	290.055	-100	-0,03	10.168	3,63
junio	289.866	-189	-0,07	7.394	2,62
julio	288.984	-882	-0,30	5.279	1,86
agosto	288.158	-826	-0,29	4.172	1,47
septiembre	287.177	-981	-0,34	3.882	1,37
octubre	287.908	731	0,25	3.582	1,26
noviembre	288.914	1.007	0,35	3.189	1,12
diciembre	289.456	541	0,19	3.139	1,10
<b>Medios 2010</b>					
enero	289.383	-73	-0,03	2.999	1,05
febrero	291.527	2.144	0,74	3.719	1,29
marzo	294.047	2.521	0,86	4.768	1,65
abril	295.919	1.872	0,64	5.765	1,99
mayo	297.108	1.188	0,40	7.053	2,43
junio	297.113	5	0,00	7.247	2,50
julio	296.028	-1.084	-0,36	7.045	2,44
agosto	294.275	-1.754	-0,59	6.117	2,12
septiembre	292.225	-2.050	-0,70	5.048	1,76
octubre	292.304	79	0,03	4.397	1,53
noviembre	292.429	125	0,04	3.515	1,22
diciembre	292.280	-149	-0,05	2.824	0,98
<b>Medios 2011</b>					
enero	291.380	-899	-0,31	1.998	0,69
febrero	292.221	841	0,29	695	0,24
marzo	294.279	2.058	0,70	232	0,08
abril	296.067	1.788	0,61	147	0,05
mayo	297.071	1.004	0,34	-37	-0,01
junio	298.377	1.306	0,44	1.264	0,43
julio	298.477	100	0,03	2.449	0,83
agosto	298.112	-365	-0,12	3.837	1,30
septiembre	296.729	-1.383	-0,46	4.504	1,54
octubre	297.257	528	0,18	4.953	1,69
noviembre	298.177	920	0,31	5.748	1,97
diciembre	296.950	-1.226	-0,41	4.671	1,60
<b>Medios 2012 (1)</b>					
enero	283.132	-13.819	-4,65	-8.249	-2,83
febrero	246.110	-37.022	-13,08	-46.111	-15,78
marzo	216.802	-29.308	-11,91	-77.478	-26,33
abril	192.344	-24.458	-11,28	-103.723	-35,03
mayo	169.256	-23.088	-12,00	-127.815	-43,03
junio	127.973	-41.283	-24,39	-170.403	-57,11
julio	23.452	-104.522	-81,67	-275.025	-92,14
agosto	4.141	-19.311	-82,34	-293.971	-98,61
<b>septiembre</b>	<b>3.368</b>	<b>-773</b>	<b>-18,67</b>	<b>-293.361</b>	<b>-98,87</b>
octubre					
noviembre					
diciembre					

(1) 384.877 afiliados a este régimen han pasado al General desde 1 de enero de 2012

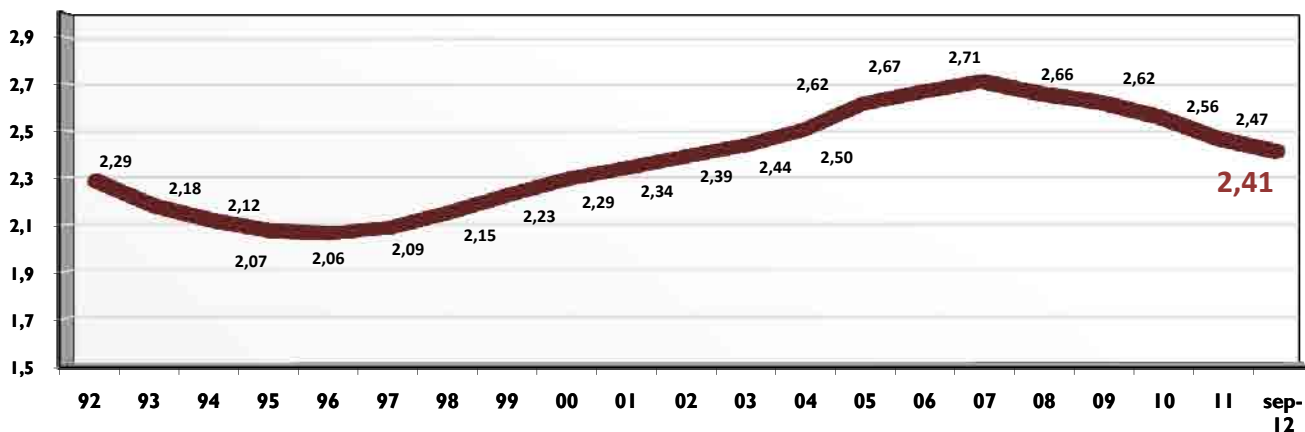
## EVOLUCION AFILIADOS/PENSIONISTAS

	AFILIADOS OCUPADOS	AFILIADOS EN DESEMPLEO	TOTAL AFILIADOS	PENSIONISTAS	RELACION AFIL./PENS
dic-88	11.776.913	1.096.003	12.872.916	5.507.151	2,34
dic-89	12.304.350	1.094.136	13.398.486	5.636.359	2,38
dic-90	12.587.744	1.310.779	13.898.523	5.773.170	2,41
dic-91	12.614.031	1.532.417	14.146.448	5.913.691	2,39
dic-92	12.234.096	1.607.685	13.841.781	6.054.084	2,29
dic-93	11.916.436	1.736.397	13.652.833	6.268.105	2,18
dic-94	12.109.602	1.410.066	13.519.668	6.391.427	2,12
dic-95	12.300.791	1.194.809	13.495.600	6.516.282	2,07
dic-96	12.534.661	1.152.362	13.687.023	6.636.497	2,06
dic-97	13.029.432	1.034.695	14.064.127	6.740.378	2,09
dic-98	13.816.294	914.356	14.730.650	6.846.595	2,15
dic-99	14.578.326	853.664	15.431.990	6.932.804	2,23
dic-00	15.236.218	863.763	16.099.981	7.017.233	2,29
dic-01	15.748.752	920.661	16.669.413	7.121.087	2,34
dic-02	16.188.390	1.000.967	17.189.357	7.190.919	2,39
dic-03	16.589.561	1.073.834	17.663.395	7.247.856	2,44
dic-04	17.161.920	1.121.015	18.282.935	7.300.329	2,50
dic-05	18.156.182	1.169.636	19.325.818	7.388.500	2,62
dic-06	18.770.259	1.209.077	19.979.336	7.494.385	2,67
dic-07	19.195.755	1.367.463	20.563.218	7.586.574	2,71
dic-08	18.305.613	2.156.051	20.461.664	7.700.749	2,66
dic-09	17.640.018	2.874.522	20.514.540	7.826.416	2,62
dic-10	17.478.095	2.858.314	20.336.409	7.948.463	2,56
dic-11	17.111.792	2.770.164	19.881.956	8.061.785	2,47
sep-12 (1)	16.793.649	2.798.058	19.591.707	8.130.374	2,41

(1) Dato provisional al referirse los afiliados en desempleo al mes de agosto de 2012

Los datos de afiliados ocupados corresponden al último día de cada mes (no son medios como en las estadísticas anteriores), debido a la antigüedad de la serie cuando no se disponía de datos medios y a fin de que se puedan realizar comparaciones homogéneas

Datos a diciembre de cada año



**AFILIACIÓN POR PROVINCIAS Y CC.AA. SEPTIEMBRE 2012**

	GENERAL (1)	AUTÓNOMOS	MAR	CARBON	HOGAR	TOTAL SISTEMA
Almería	179.978	51.875	1.021	0	23	232.897
Cádiz	284.939	53.111	3.987	0	13	342.049
Córdoba	225.323	48.716	0	22	19	274.080
Granada	237.242	55.454	228	0	26	292.949
Huelva	160.792	25.104	2.026	0	8	187.930
Jaén	187.086	37.921	0	0	17	225.024
Málaga	418.136	94.441	1.208	0	94	513.879
Sevilla	562.339	96.078	399	0	155	658.971
<b>ANDALUCÍA</b>	<b>2.255.835</b>	<b>462.699</b>	<b>8.868</b>	<b>22</b>	<b>355</b>	<b>2.727.779</b>
Huesca	64.033	22.868	0	0	7	86.908
Teruel	37.003	13.934	0	329	4	51.269
Zaragoza	310.462	66.654	0	89	49	377.253
<b>ARAGÓN</b>	<b>411.497</b>	<b>103.456</b>	<b>0</b>	<b>417</b>	<b>60</b>	<b>515.431</b>
<b>ASTURIAS</b>	<b>276.924</b>	<b>76.003</b>	<b>1.703</b>	<b>2.990</b>	<b>77</b>	<b>357.696</b>
<b>ILLES BALEARS</b>	<b>359.908</b>	<b>82.775</b>	<b>2.389</b>	<b>0</b>	<b>71</b>	<b>445.142</b>
Las Palmas	291.490	53.135	3.122	0	25	347.771
S.C.Tenerife	255.888	52.100	2.176	0	24	310.188
<b>CANARIAS</b>	<b>547.378</b>	<b>105.235</b>	<b>5.297</b>	<b>0</b>	<b>49</b>	<b>657.959</b>
<b>CANTABRIA</b>	<b>163.819</b>	<b>42.103</b>	<b>1.310</b>	<b>0</b>	<b>27</b>	<b>207.259</b>
Ávila	37.507	14.727	0	0	2	52.236
Burgos	112.585	28.863	0	0	11	141.458
León	116.915	39.434	0	1.630	36	158.014
Palencia	47.270	14.496	0	81	7	61.855
Salamanca	86.423	27.595	0	0	18	114.035
Segovia	42.963	14.845	0	0	5	57.813
Soria	28.965	8.374	0	0	5	37.344
Valladolid	160.884	37.527	0	0	21	198.432
Zamora	41.319	17.956	0	0	3	59.278
<b>CASTILLA-LEÓN</b>	<b>674.830</b>	<b>203.816</b>	<b>0</b>	<b>1.711</b>	<b>109</b>	<b>880.467</b>
Albacete	101.701	28.403	0	0	21	130.125
Ciudad Real	130.058	34.307	0	110	28	164.503
Cuenca	54.054	19.183	0	0	10	73.246
Guadalajara	61.693	14.063	0	0	7	75.763
Toledo	157.130	47.986	0	0	33	205.150
<b>CAST.-LA MANCHA</b>	<b>504.636</b>	<b>143.942</b>	<b>0</b>	<b>110</b>	<b>98</b>	<b>648.786</b>
Barcelona	1.845.516	368.920	3.205	0	631	2.218.272
Girona	227.508	60.253	1.550	0	103	289.414
Lleida	135.656	40.383	0	8	27	176.073
Tarragona	226.866	53.757	2.104	0	33	282.760
<b>CATALUÑA</b>	<b>2.435.546</b>	<b>523.314</b>	<b>6.858</b>	<b>8</b>	<b>793</b>	<b>2.966.519</b>
Alicante	421.017	111.730	1.845	0	75	534.666
Castellón	154.378	41.367	1.211	0	38	196.993
Valencia	661.580	164.982	2.071	0	265	828.898
<b>C. VALENCIANA</b>	<b>1.236.975</b>	<b>318.079</b>	<b>5.126</b>	<b>0</b>	<b>377</b>	<b>1.560.557</b>
Badajoz	188.500	46.942	0	0	21	235.463
Cáceres	107.662	29.992	0	0	18	137.672
<b>EXTREMADURA</b>	<b>296.162</b>	<b>76.934</b>	<b>0</b>	<b>0</b>	<b>39</b>	<b>373.135</b>
A Coruña	311.011	86.091	6.147	1	140	403.389
Lugo	81.154	37.258	1.864	0	64	120.339
Ourense	75.356	26.033	0	0	36	101.425
Pontevedra	244.751	66.742	15.003	0	125	326.621
<b>GALICIA</b>	<b>712.272</b>	<b>216.123</b>	<b>23.014</b>	<b>1</b>	<b>365</b>	<b>951.775</b>
<b>C. DE MADRID</b>	<b>2.364.609</b>	<b>349.792</b>	<b>3.701</b>	<b>9</b>	<b>614</b>	<b>2.718.725</b>
<b>R. DE MURCIA</b>	<b>397.894</b>	<b>89.259</b>	<b>1.065</b>	<b>0</b>	<b>149</b>	<b>488.368</b>
<b>NAVARRA</b>	<b>210.784</b>	<b>45.462</b>	<b>0</b>	<b>0</b>	<b>31</b>	<b>256.278</b>
Araba/Álava	125.414	21.298	0	0	19	146.732
Gipuzkoa	227.350	68.515	1.162	0	18	297.045
Bizkaia	365.527	83.811	2.913	0	87	452.338
<b>PAÍS VASCO</b>	<b>718.290</b>	<b>173.625</b>	<b>4.075</b>	<b>0</b>	<b>124</b>	<b>896.114</b>
<b>LA RIOJA</b>	<b>93.210</b>	<b>25.766</b>	<b>0</b>	<b>0</b>	<b>17</b>	<b>118.992</b>
CEUTA	16.197	3.109	270	0	3	19.578
MELILLA	15.783	3.361	89	0	11	19.243
<b>TOTAL</b>	<b>13.692.548</b>	<b>3.044.854</b>	<b>63.766</b>	<b>5.268</b>	<b>3.368</b>	<b>16.809.803</b>

(1) El desglose figura en la siguiente página

**AFILIACIÓN POR PROVINCIAS Y CC.AA. RÉGIMEN GENERAL. SEPTIEMBRE 2012**

	GENERAL	S.E. AGRARIO	S.E.HOGAR	TOTAL REGIMEN GENERAL
Almería	133.624	43.636	2.718	179.978
Cádiz	250.468	29.812	4.659	284.939
Córdoba	151.901	69.950	3.473	225.323
Granada	174.448	57.166	5.628	237.242
Huelva	100.344	58.940	1.509	160.792
Jaén	117.703	67.118	2.265	187.086
Málaga	370.848	35.922	11.366	418.136
Sevilla	444.733	104.992	12.614	562.339
<b>ANDALUCÍA</b>	<b>1.744.069</b>	<b>467.534</b>	<b>44.232</b>	<b>2.255.835</b>
Huesca	58.297	4.237	1.498	64.033
Teruel	34.960	1.284	759	37.003
Zaragoza	292.431	9.434	8.597	310.462
<b>ARAGÓN</b>	<b>385.688</b>	<b>14.955</b>	<b>10.854</b>	<b>411.497</b>
<b>ASTURIAS</b>	<b>267.388</b>	<b>1.101</b>	<b>8.435</b>	<b>276.924</b>
<b>ILLES BALEARS</b>	<b>345.504</b>	<b>3.055</b>	<b>11.349</b>	<b>359.908</b>
Las Palmas	278.352	7.562	5.577	291.490
S.C.Tenerife	244.011	7.486	4.391	255.888
<b>CANARIAS</b>	<b>522.363</b>	<b>15.048</b>	<b>9.968</b>	<b>547.378</b>
<b>CANTABRIA</b>	<b>157.574</b>	<b>652</b>	<b>5.593</b>	<b>163.819</b>
Ávila	34.847	1.525	1.135	37.507
Burgos	107.981	1.795	2.808	112.585
León	111.892	1.613	3.410	116.915
Palencia	45.270	1.024	976	47.270
Salamanca	81.597	2.115	2.710	86.423
Segovia	39.559	2.066	1.338	42.963
Soria	27.557	605	803	28.965
Valladolid	152.960	3.660	4.264	160.884
Zamora	38.215	2.053	1.051	41.319
<b>CASTILLA-LEÓN</b>	<b>639.878</b>	<b>16.456</b>	<b>18.496</b>	<b>674.830</b>
Albacete	85.869	13.503	2.329	101.701
Ciudad Real	107.217	20.035	2.806	130.058
Cuenca	43.258	9.648	1.148	54.054
Guadalajara	59.395	800	1.498	61.693
Toledo	142.837	11.039	3.254	157.130
<b>CAST.-LA MANCHA</b>	<b>438.576</b>	<b>55.026</b>	<b>11.035</b>	<b>504.636</b>
Barcelona	1.786.528	7.103	51.885	1.845.516
Girona	217.611	4.716	5.181	227.508
Lleida	121.759	11.399	2.498	135.656
Tarragona	215.787	6.951	4.129	226.866
<b>CATALUÑA</b>	<b>2.341.685</b>	<b>30.168</b>	<b>63.692</b>	<b>2.435.546</b>
Alicante	395.310	17.129	8.578	421.017
Castellón	144.234	6.677	3.466	154.378
Valencia	621.519	22.969	17.092	661.580
<b>C. VALENCIANA</b>	<b>1.161.063</b>	<b>46.775</b>	<b>29.136</b>	<b>1.236.975</b>
Badajoz	141.308	44.451	2.740	188.500
Cáceres	83.311	22.445	1.907	107.662
<b>EXTREMADURA</b>	<b>224.619</b>	<b>66.896</b>	<b>4.647</b>	<b>296.162</b>
A Coruña	298.195	1.687	11.130	311.011
Lugo	76.288	1.625	3.241	81.154
Ourense	71.756	440	3.160	75.356
Pontevedra	235.228	1.393	8.129	244.751
<b>GALICIA</b>	<b>681.467</b>	<b>5.146</b>	<b>25.659</b>	<b>712.272</b>
<b>C. DE MADRID</b>	<b>2.266.403</b>	<b>3.485</b>	<b>94.721</b>	<b>2.364.609</b>
<b>R. DE MURCIA</b>	<b>324.538</b>	<b>62.695</b>	<b>10.661</b>	<b>397.894</b>
<b>NAVARRA</b>	<b>198.169</b>	<b>5.433</b>	<b>7.181</b>	<b>210.784</b>
Araba/Álava	120.465	1.957	2.992	125.414
Gipuzkoa	219.172	623	7.555	227.350
Bizkaia	350.793	997	13.737	365.527
<b>PAÍS VASCO</b>	<b>690.430</b>	<b>3.576</b>	<b>24.285</b>	<b>718.290</b>
<b>LA RIOJA</b>	<b>85.493</b>	<b>4.933</b>	<b>2.784</b>	<b>93.210</b>
CEUTA	15.454	10	733	16.197
MELILLA	14.354	10	1.418	15.783
<b>TOTAL</b>	<b>12.504.716</b>	<b>802.955</b>	<b>384.877</b>	<b>13.692.548</b>

## AFILIACION POR PROVINCIAS Y CC.AA. SEPTIEMBRE 2012

### VARIACIÓN MENSUAL E INTERANUAL

	Media Septiembre	Variación media mensual		Variación media interanual	
		Absoluta	en %	Absoluta	en %
Almería	232.897	-249	-0,11%	-4.268	-1,80%
Cádiz	342.049	-10.077	-2,86%	-17.828	-4,95%
Córdoba	274.080	-1.024	-0,37%	-12.846	-4,48%
Granada	292.949	-2.504	-0,85%	-9.752	-3,22%
Huelva	187.930	-5.220	-2,70%	-2.928	-1,53%
Jaén	225.024	-3.692	-1,61%	-11.127	-4,71%
Málaga	513.879	-5.436	-1,05%	-15.598	-2,95%
Sevilla	658.971	3.974	0,61%	-32.336	-4,68%
<b>ANDALUCÍA</b>	<b>2.727.779</b>	<b>-24.227</b>	<b>-0,88%</b>	<b>-106.683</b>	<b>-3,76%</b>
Huesca	86.908	-5.050	-5,49%	-2.020	-2,27%
Teruel	51.269	-1.109	-2,12%	-2.384	-4,44%
Zaragoza	377.253	159	0,04%	-11.480	-2,95%
<b>ARAGÓN</b>	<b>515.431</b>	<b>-6.000</b>	<b>-1,15%</b>	<b>-15.883</b>	<b>-2,99%</b>
<b>ASTURIAS</b>	<b>357.696</b>	<b>-5.994</b>	<b>-1,65%</b>	<b>-17.958</b>	<b>-4,78%</b>
<b>ILLES BALEARS</b>	<b>445.142</b>	<b>-13.447</b>	<b>-2,93%</b>	<b>-5.770</b>	<b>-1,28%</b>
Las Palmas	347.771	2.636	0,76%	-16.238	-4,46%
S.C.Tenerife	310.188	3.053	0,99%	-14.413	-4,44%
<b>CANARIAS</b>	<b>657.959</b>	<b>5.689</b>	<b>0,87%</b>	<b>-30.651</b>	<b>-4,45%</b>
<b>CANTABRIA</b>	<b>207.259</b>	<b>-4.371</b>	<b>-2,07%</b>	<b>-6.867</b>	<b>-3,21%</b>
Ávila	52.236	-963	-1,81%	-2.140	-3,93%
Burgos	141.458	-845	-0,59%	-6.062	-4,11%
León	158.014	-1.236	-0,78%	-7.640	-4,61%
Palencia	61.855	-594	-0,95%	-3.057	-4,71%
Salamanca	114.035	-887	-0,77%	-4.419	-3,73%
Segovia	57.813	-979	-1,66%	-1.960	-3,28%
Soria	37.344	-601	-1,58%	-1.432	-3,69%
Valladolid	198.432	417	0,21%	-7.758	-3,76%
Zamora	59.278	-560	-0,94%	-2.726	-4,40%
<b>CASTILLA-LEÓN</b>	<b>880.467</b>	<b>-6.248</b>	<b>-0,70%</b>	<b>-37.192</b>	<b>-4,05%</b>
Albacete	130.125	3.008	2,37%	-7.430	-5,40%
Ciudad Real	164.503	7.791	4,97%	-9.565	-5,50%
Cuenca	73.246	2.185	3,08%	-3.932	-5,09%
Guadalajara	75.763	130	0,17%	-5.263	-6,50%
Toledo	205.150	3.437	1,70%	-18.557	-8,30%
<b>CAST.-LA MANCHA</b>	<b>648.786</b>	<b>16.551</b>	<b>2,62%</b>	<b>-44.748</b>	<b>-6,45%</b>
Barcelona	2.218.272	5.449	0,25%	-78.918	-3,44%
Girona	289.414	-14.219	-4,68%	-9.409	-3,15%
Lleida	176.073	-6.950	-3,80%	-4.431	-2,45%
Tarragona	282.760	-7.302	-2,52%	-12.129	-4,11%
<b>CATALUÑA</b>	<b>2.966.519</b>	<b>-23.022</b>	<b>-0,77%</b>	<b>-104.887</b>	<b>-3,41%</b>
Alicante	534.666	-4.735	-0,88%	-22.112	-3,97%
Castellón	196.993	-3.502	-1,75%	-10.935	-5,26%
Valencia	828.898	-10.748	-1,28%	-56.159	-6,35%
<b>C. VALENCIANA</b>	<b>1.560.557</b>	<b>-18.985</b>	<b>-1,20%</b>	<b>-89.206</b>	<b>-5,41%</b>
Badajoz	235.463	-2.352	-0,99%	-6.510	-2,69%
Cáceres	137.672	-2.125	-1,52%	-6.433	-4,46%
<b>EXTREMADURA</b>	<b>373.135</b>	<b>-4.476</b>	<b>-1,19%</b>	<b>-12.942</b>	<b>-3,35%</b>
A Coruña	403.389	-2.608	-0,64%	-14.379	-3,44%
Lugo	120.339	-1.283	-1,06%	-4.852	-3,88%
Ourense	101.425	-391	-0,38%	-4.306	-4,07%
Pontevedra	326.621	-3.596	-1,09%	-15.275	-4,47%
<b>GALICIA</b>	<b>951.775</b>	<b>-7.879</b>	<b>-0,82%</b>	<b>-38.811</b>	<b>-3,92%</b>
<b>C. DE MADRID</b>	<b>2.718.725</b>	<b>12.883</b>	<b>0,48%</b>	<b>-57.795</b>	<b>-2,08%</b>
<b>R. DE MURCIA</b>	<b>488.368</b>	<b>-7.394</b>	<b>-1,49%</b>	<b>-19.251</b>	<b>-3,79%</b>
<b>NAVARRA</b>	<b>256.278</b>	<b>147</b>	<b>0,06%</b>	<b>-9.287</b>	<b>-3,50%</b>
Araba/Álava	146.732	269	0,18%	-3.770	-2,51%
Gipuzkoa	297.045	-737	-0,25%	-6.960	-2,29%
Bizkaia	452.338	423	0,09%	-11.855	-2,55%
<b>PAIS VASCO</b>	<b>896.114</b>	<b>-44</b>	<b>0,00%</b>	<b>-22.586</b>	<b>-2,46%</b>
<b>LA RIOJA</b>	<b>118.992</b>	<b>734</b>	<b>0,62%</b>	<b>-4.842</b>	<b>-3,91%</b>
CEUTA	19.578	-54	-0,27%	-763	-3,75%
MELILLA	19.243	-38	-0,20%	363	1,92%
<b>TOTAL</b>	<b>16.809.803</b>	<b>-86.174</b>	<b>-0,51%</b>	<b>-625.759</b>	<b>-3,59%</b>