



GOBIERNO
DE ESPAÑA

MINISTERIO
DE EMPLEO
Y SEGURIDAD SOCIAL

SECRETARÍA DE ESTADO
DE LA SEGURIDAD SOCIAL



AFILIADOS OCUPADOS A LA SEGURIDAD SOCIAL

DICIEMBRE 2012

AFILIADOS OCUPADOS A LA SEGURIDAD SOCIAL

INDICE

	Página
Conceptos usados	3
Nota resumen de los datos mensuales de afiliación	4
Serie histórica de afiliación media por actividad económica y relación laboral	7
Serie histórica de afiliación media por actividad económica y relación laboral con ajuste estacional	8
Número de empresas del régimen general con trabajadores a fin de mes según tamaño de la empresa. Reg. General	9
Número de empresas del régimen especial del mar con trabajadores a fin de mes según tamaño de la empresa. Reg. Mar	10
Número de empresas del régimen especial del carbón con trabajadores a fin de mes según tamaño de la empresa. Reg. Carbón	11
Número de empresas del total sistema de la empresa.	12
Evolución de la afiliación diaria.	13
Distribución por regímenes	14
Evolución por regímenes	15
Evolución de la afiliación mensual y anual (gráfico)	16
Evolución de la afiliación por género	17
Evolución de la afiliación de trabajadores extranjeros	18
Evolución mensual. Total Sistema	19
Evolución de la variación mensual y anual (gráfico)	20
Tasas de variación interanual de la afiliación (gráfico)	21
Evolución mensual . Régimen General	22
Régimen General. Distribución por sectores de actividad	23
Evolución mensual. Régimen Esp. Trabajadores Autónomos	24
Régimen Autónomos. Distribución por sectores de actividad	25
Evolución mensual. Régimen Esp. Trabajadores del Mar	26
Evolución mensual. Régimen Esp. Minería del Carbón	27
Evolución mensual. Régimen Esp. Empleados de Hogar	28
Evolución de la relación afiliados/pensionistas	29
Distribución por Provincias, CC.AA y Regímenes	30
Distribución por Provincias, CC.AA . (Régimen General)	31
Distribución por Provincias y CC.AA. Variaciones mensual y anual.	32

CONCEPTOS USADOS

Los dos tipos de datos de afiliación que se ofrecen se refieren a relaciones con la Seguridad Social que están en alta por razón de su trabajo (ocupados).

No incluyen los que cotizan por otros motivos (perceptores de prestaciones de desempleo, convenios especiales, obtención de prestación sanitaria. Estos últimos sólo se incluyen en la estadística que muestra la relación entre el número total de afiliados y el número total de pensionistas). Se miden relaciones más que personas: los pluriempleados aparecen contados varias veces.

AFILIACIÓN MEDIA DEL MES:

Es el promedio de los que están de alta en cada uno de los días laborables del mes. Ventaja de este indicador: Es más estable que la cifra del último día y refleja mejor como ha sido la afiliación en el conjunto del mes.

Inconvenientes: Está influido por el momento del año. Por ejemplo, la afiliación baja habitualmente en agosto y diciembre.

AFILIACIÓN DESESTACIONALIZADA:

Es una estimación en la que se corrige la influencia del momento del año, según la experiencia de los ejercicios anteriores. El método utilizado para ello se explica en la página WEB.

Ventaja de este indicador: Es más fiable para medir la tendencia y para comparar meses consecutivos mediante variación porcentual.

Inconvenientes: No es adecuado para medir niveles absolutos de personas que efectivamente estuvieron afiliadas ese mes, ya que es una construcción estadística.

AFILIADOS OCUPADOS A LA SEGURIDAD SOCIAL DICIEMBRE 2012

AFILIADOS MEDIOS MENSUALES

El número medio de afiliados al Sistema de la Seguridad Social durante el mes de diciembre ha alcanzado la cifra de 16.442.681 para el Total Sistema. La tasa interanual desciende a un -4,57%

Considerando los mismos "Cuidadores no profesionales" que había en el mes de octubre (es decir sin tener en cuenta el efecto "Cuidadores no profesionales") la tasa interanual sería un -3,71 % y la intermensual un -0,15%

El número medio de afiliados en relación con el mes de noviembre disminuye en -88.367 para el Total Sistema y sin tener en cuenta el efecto "Cuidadores no Profesionales", las diferencias sería de -24.927

La evolución interanual (diciembre sobre diciembre) de la afiliación media por regímenes ha sido:

REGÍMENES	AFILIADOS MEDIOS DICIEMBRE 2012	VARIACIÓN INTERANUAL	
		Absoluta	Relativa
Régimen General	13.352.736		
General (1)	12.120.442	-809.380	-6,26
S. E. Agrario (2)	817.840	-47.935	-5,54
S. E. Hogar	414.454	414.454	
R. E. Hogar (en extinción)	1.304	-295.646	
R.E. Autónomos	3.024.652	-47.017	-1,53
R.E. Mar	59.252	-783	-1,30
R.E. Carbón	4.737	-933	-16,46
TOTAL	16.442.681	-787.240	-4,57

(1) No incluye el S.E. Agrario ni el S.E. Hogar

(2) La comparación interanual se hace con el extinguido R. E. Agrario

(3) La comparación interanual se hace con el extinguido R. E. del Hogar.

Por Secciones de Actividad medios en el R. General, cabe destacar un decremento respecto al mes de noviembre en los siguientes Sectores:

Q "Actividades Sanitarias y Servicios Sociales"	-56.223 (-4,19%)
F "Construcción"	-22.053 (-3,14%)
I "Hostelería"	-15.879 (-1,75%)
C "Industria Manufacturera"	-14.449 (-0,88%)

En sentido contrario se sitúa G "Comercio; Reparación de vehículos de motor y Motocicletas" con 15.360 (0,71%)

Desde 2001, la evolución registrada de afiliados medios en el mes de diciembre tanto para el Total Sistema, como para el Régimen General, arroja las siguientes cifras:

EVOLUCIÓN DE LA AFILIACIÓN MEDIA EN EL MES DE DICIEMBRE								
AÑOS	VARIACIÓN INTERANUAL DICIEMBRE/DICIEMBRE				VARIACIÓN INTERMENSUAL DICIEMBRE/NOVIEMBRE			
	TOTAL SISTEMA		R. GENERAL (1)		TOTAL SISTEMA		R. GENERAL (1)	
2001					7.492	0,05%	6.813	0,06%
2002	478.527	3,01%	384.474	3,24%	-489	0,00%	-19.231	-0,16%
2003	447.152	2,73%	375.028	3,06%	-32.977	-0,20%	-44.115	-0,35%
2004	536.509	3,19%	491.265	3,89%	198	0,00%	-6.583	-0,05%
2005	968.607	5,58%	724.025	5,51%	-8.125	-0,04%	-15.074	-0,11%
2006	601.025	3,28%	625.881	4,52%	3.494	0,02%	-4.731	-0,03%
2007	457.370	2,42%	413.686	2,86%	-20.382	-0,11%	-29.353	-0,20%
2008	-841.465	-4,34%	-814.951	-5,47%	-190.075	-1,02%	-181.305	-1,27%
2009	-727.473	-3,93%	-644.432	-4,58%	-43.830	-0,25%	-62.768	-0,46%
2010	-218.857	-1,23%	-163.400	-1,22%	-27.728	-0,16%	-47.736	-0,36%
2011	-355.060	-2,02%	-343.445	-2,59%	-18.609	-0,11%	-49.393	-0,38%
2012	-787.240	-4,57%	-809.380	-6,26%	-88.367	-0,53%	-103.252	-0,84%

(1) A partir de enero de 2012 no incluye el S.E. Agrario ni el S.E. Hogar

La tasa interanual del Régimen Especial de Trabajadores Autónomo medios se sitúa en el -1,53%.

En cuanto a los restantes Regímenes (Agrario, Mar, Carbón y Hogar), el conjunto de todos ellos supone un incremento en los últimos doce meses de 69.157 afiliados.

EVOLUCIÓN DURANTE EL AÑO 2012

La comparación interanual es:

REGÍMENES	AFILIADOS MEDIOS AÑO 2012	AFILIADOS MEDIOS AÑO 2011	DIFERENCIA	
			Absoluta	Relativa
Régimen General				
General (1)	12.566.527	13.152.496	-585.969	-4,46
S. E. Agrario (2)	816.905	822.266	-5.361	-0,65
S. E. Hogar	246.237			
R. E. Hogar (en extinción)	106.912			
Total Hogar(3)	353.148	296.293	56.855	19,19
R.E. Autónomos	3.049.049	3.092.617	-43.568	-1,41
R.E. Mar	62.421	63.493	-1.072	-1,69
R.E. Carbón	5.159	5.997	-838	-13,97
TOTAL	16.853.210	17.433.161	-579.951	-3,33

(1) No incluye el S.E. Agrario ni el S.E. Hogar

(2) La comparación interanual se hace con el extinguido R. E. Agrario

(3) La comparación interanual se hace con el extinguido R. E. del Hogar.

SERIE HISTÓRICA DE AFILIACIÓN MEDIA POR ACTIVIDAD ECONÓMICA Y RELACIÓN LABORAL

	Actividad Económica				Total	Tipo relación laboral	
	Agricultura, Ganadería y Pesca.	Industria	Construcción	Servicios		Asalariados	No asalariados
2005							
ene-05	1.237.723	2.633.558	2.031.264	11.272.809	17.175.354	13.948.477	3.226.877
dic-05	1.243.103	2.640.732	2.268.297	12.160.189	18.312.322	14.924.475	3.387.847
2006							
ene-06	1.235.165	2.622.278	2.252.926	12.040.878	18.151.249	14.768.127	3.383.121
dic-06	1.201.771	2.653.279	2.421.560	12.649.259	18.925.869	15.488.646	3.437.223
2007							
ene-07	1.202.430	2.644.572	2.411.367	12.520.103	18.778.472	15.346.376	3.432.095
dic-07	1.188.236	2.717.010	2.430.280	13.037.149	19.372.675	15.859.836	3.512.839
2008							
ene-08	1.198.044	2.698.023	2.385.887	12.891.041	19.172.995	15.667.855	3.505.140
dic-08	1.219.369	2.529.137	1.894.545	12.888.214	18.531.264	15.105.489	3.425.775
CLASIFICACION SEGUN CNAE-2009							
2008							
ene-08	1.145.744	2.735.979	2.520.164	12.771.107	19.172.995	15.667.855	3.505.140
dic-08	1.166.992	2.573.536	2.004.884	12.785.853	18.531.264	15.105.489	3.425.775
2009							
enero	1.172.982	2.513.829	1.913.269	12.581.662	18.181.743	14.788.704	3.393.039
febrero	1.182.373	2.489.432	1.893.346	12.547.459	18.112.611	14.743.474	3.369.137
marzo	1.188.510	2.456.449	1.863.386	12.549.776	18.058.122	14.699.958	3.358.164
abril	1.196.474	2.426.602	1.831.260	12.579.847	18.034.183	14.685.204	3.348.980
mayo	1.212.652	2.416.364	1.830.059	12.644.412	18.103.487	14.761.696	3.341.791
junio	1.208.177	2.410.306	1.828.277	12.651.227	18.097.986	14.762.410	3.335.576
julio	1.187.949	2.407.959	1.817.246	12.730.400	18.143.554	14.821.779	3.321.775
agosto	1.178.353	2.379.346	1.770.832	12.672.779	18.001.310	14.696.108	3.305.202
septiembre	1.206.666	2.377.211	1.752.157	12.599.061	17.935.095	14.637.522	3.297.572
octubre	1.218.751	2.361.787	1.736.022	12.592.386	17.908.945	14.622.894	3.286.051
noviembre	1.208.037	2.354.408	1.716.576	12.568.648	17.847.669	14.573.123	3.274.546
diciembre	1.232.981	2.336.196	1.646.686	12.587.975	17.803.839	14.536.893	3.266.946
2010							
enero	1.235.323	2.308.472	1.577.476	12.424.740	17.546.011	14.294.934	3.251.078
febrero	1.234.419	2.310.803	1.585.828	12.441.301	17.572.351	14.327.284	3.245.067
marzo	1.220.672	2.301.918	1.576.646	12.495.573	17.594.808	14.347.139	3.247.670
abril	1.206.647	2.294.442	1.581.731	12.565.839	17.648.660	14.404.407	3.244.253
mayo	1.206.396	2.299.109	1.591.986	12.664.407	17.761.897	14.513.018	3.248.879
junio	1.197.095	2.303.260	1.594.984	12.690.442	17.785.782	14.533.724	3.252.058
julio	1.173.366	2.311.308	1.586.675	12.776.974	17.848.323	14.602.571	3.245.752
agosto	1.162.048	2.287.870	1.550.257	12.716.289	17.716.464	14.485.320	3.231.144
septiembre	1.187.512	2.290.128	1.537.318	12.656.522	17.671.480	14.445.491	3.225.988
octubre	1.211.196	2.282.803	1.530.335	12.641.815	17.666.149	14.445.473	3.220.676
noviembre	1.196.587	2.280.230	1.523.063	12.612.830	17.612.709	14.399.041	3.213.669
diciembre	1.220.809	2.264.480	1.467.539	12.632.154	17.584.982	14.378.604	3.206.378
2011							
ene-11	1.227.493	2.241.291	1.425.259	12.467.796	17.361.839	14.168.786	3.193.052
feb-11	1.205.197	2.244.885	1.432.309	12.464.704	17.347.094	14.164.107	3.182.987
mar-11	1.188.732	2.243.192	1.429.252	12.531.579	17.392.754	14.202.763	3.189.991
abr-11	1.192.545	2.238.138	1.415.479	12.628.040	17.474.201	14.275.952	3.198.249
may-11	1.205.711	2.242.480	1.408.818	12.735.183	17.592.191	14.385.913	3.206.278
jun-11	1.192.678	2.248.661	1.401.844	12.743.396	17.586.579	14.376.904	3.209.675
jul-11	1.166.485	2.257.269	1.384.393	12.829.204	17.637.352	14.433.144	3.204.207
ago-11	1.157.114	2.233.630	1.350.394	12.759.380	17.500.517	14.308.193	3.192.324
sep-11	1.186.106	2.230.740	1.331.487	12.687.228	17.435.562	14.246.206	3.189.356
oct-11	1.186.518	2.213.542	1.315.415	12.644.838	17.360.313	14.175.810	3.184.502
nov-11	1.187.907	2.203.591	1.290.361	12.566.671	17.248.530	14.072.199	3.176.331
dic-11	1.225.286	2.185.217	1.241.832	12.577.587	17.229.922	14.061.120	3.168.802
2012							
ene-12	1.213.736	2.157.155	1.203.004	12.384.373	16.958.267	13.821.211	3.137.056
feb-12	1.194.214	2.150.381	1.194.265	12.358.252	16.897.112	13.764.912	3.132.200
mar-12	1.182.187	2.139.733	1.186.844	12.393.766	16.902.530	13.772.104	3.130.426
abr-12	1.177.073	2.127.070	1.170.474	12.444.462	16.919.079	13.788.673	3.130.406
may-12	1.191.373	2.127.543	1.165.294	12.512.301	16.996.510	13.865.807	3.130.703
jun-12	1.185.847	2.126.322	1.158.202	12.557.471	17.027.843	13.905.274	3.122.568
jul-12	1.163.275	2.126.055	1.140.501	12.602.908	17.032.738	13.942.014	3.090.725
ago-12	1.155.219	2.101.169	1.110.617	12.528.972	16.895.977	13.828.512	3.067.465
sep-12	1.165.656	2.097.568	1.096.897	12.449.682	16.809.803	13.748.451	3.061.352
oct-12	1.166.262	2.081.315	1.086.071	12.403.079	16.736.727	13.682.222	3.054.504
nov-12	1.154.766	2.071.715	1.070.485	12.234.082	16.531.048	13.486.969	3.044.079
dic-12	1.168.246	2.056.784	1.043.656	12.173.996	16.442.681	13.403.112	3.039.569

SERIE HISTÓRICA DE AFILIACIÓN MEDIA POR ACTIVIDAD ECONÓMICA Y RELACIÓN LABORAL CON AJUSTE ESTACIONAL

	Actividad Económica				Total (1)	Tipo relación laboral	
	Agricultura, Ganadería y Pesca.	Industria	Construcción	Servicios		Asalariados	No asalariados
2005							
ene-05	1.232.903	2.656.544	2.089.912	11.442.703	17.428.076	14.184.786	3.242.621
dic-05	1.237.997	2.647.480	2.301.446	12.171.720	18.358.245	14.966.565	3.393.239
2006							
ene-06	1.230.373	2.643.385	2.312.591	12.204.931	18.391.127	14.994.301	3.398.361
dic-06	1.196.889	2.658.899	2.455.822	12.644.846	18.957.995	15.516.096	3.442.892
2007							
ene-07	1.197.678	2.663.081	2.471.258	12.671.486	19.001.646	15.555.481	3.447.346
dic-07	1.183.668	2.725.212	2.463.876	13.037.907	19.411.257	15.896.492	3.518.697
2008							
ene-08	1.196.703	2.719.967	2.444.356	13.058.766	19.407.733	15.890.666	3.520.793
dic-08	1.219.568	2.538.457	1.920.574	12.900.472	18.580.694	15.152.908	3.431.907
CLASIFICACION SEGUN CNAE-2009							
Revisión diciembre de 2011							
2008							
ene-08	1.140.939	2.762.638	2.590.535	12.941.930	19.425.876	15.903.436	3.520.664
feb-08	1.141.707	2.755.080	2.567.938	12.969.703	19.428.436	15.901.260	3.524.238
mar-08	1.147.702	2.748.865	2.532.332	12.992.016	19.412.237	15.881.346	3.524.869
abr-08	1.150.263	2.741.756	2.488.145	12.996.038	19.377.985	15.852.416	3.520.455
may-08	1.151.844	2.728.593	2.433.180	12.992.841	19.306.966	15.788.557	3.512.921
jun-08	1.146.586	2.713.292	2.372.771	12.982.101	19.218.594	15.708.403	3.505.095
jul-08	1.150.231	2.699.112	2.318.185	12.969.532	19.141.754	15.641.783	3.496.021
ago-08	1.152.572	2.685.359	2.267.393	12.955.110	19.062.799	15.572.209	3.485.895
sep-08	1.150.869	2.667.220	2.214.331	12.935.339	18.970.132	15.490.897	3.474.618
oct-08	1.168.962	2.642.235	2.151.445	12.894.859	18.849.566	15.387.034	3.460.094
nov-08	1.168.984	2.612.438	2.086.777	12.839.450	18.700.747	15.257.205	3.444.109
dic-08	1.165.074	2.583.356	2.029.835	12.787.546	18.557.655	15.133.755	3.427.021
2009							
ene-09	1.167.199	2.541.627	1.977.624	12.746.469	18.432.297	15.026.057	3.406.716
feb-09	1.175.471	2.501.890	1.928.242	12.702.679	18.311.913	14.931.690	3.386.780
mar-09	1.183.468	2.467.509	1.883.437	12.658.753	18.202.043	14.843.205	3.368.175
abr-09	1.191.387	2.439.202	1.845.202	12.624.666	18.107.785	14.764.699	3.351.222
may-09	1.199.391	2.417.373	1.819.630	12.598.006	18.043.147	14.714.259	3.336.079
jun-09	1.204.872	2.399.064	1.800.417	12.580.506	17.991.939	14.674.705	3.322.537
jul-09	1.204.850	2.382.233	1.781.746	12.571.356	17.944.709	14.635.392	3.310.499
ago-09	1.205.798	2.375.517	1.761.643	12.570.582	17.913.571	14.611.380	3.301.140
sep-09	1.213.977	2.365.790	1.736.537	12.561.102	17.870.921	14.574.551	3.292.561
oct-09	1.211.977	2.355.915	1.712.329	12.563.017	17.834.944	14.546.953	3.282.910
nov-09	1.212.114	2.349.279	1.691.421	12.573.250	17.816.667	14.536.631	3.274.611
dic-09	1.216.770	2.344.736	1.666.114	12.578.102	17.796.931	14.526.581	3.268.860
2010							
ene-10	1.216.162	2.331.785	1.630.957	12.584.043	17.767.341	14.489.093	3.263.879
feb-10	1.220.198	2.321.722	1.618.317	12.594.148	17.755.427	14.496.617	3.257.702
mar-10	1.215.756	2.312.412	1.601.601	12.599.815	17.733.339	14.482.795	3.251.352
abr-10	1.205.935	2.304.931	1.593.432	12.599.420	17.708.656	14.465.970	3.245.872
may-10	1.198.996	2.299.165	1.585.109	12.603.222	17.689.281	14.450.922	3.241.528
jun-10	1.199.773	2.292.496	1.572.013	12.609.999	17.675.098	14.441.519	3.237.667
jul-10	1.198.486	2.286.672	1.556.796	12.611.209	17.654.245	14.425.241	3.232.904
ago-10	1.197.674	2.282.528	1.540.784	12.612.170	17.631.994	14.407.949	3.226.817
sep-10	1.198.295	2.279.265	1.524.064	12.615.642	17.616.188	14.397.017	3.221.418
oct-10	1.202.254	2.277.764	1.510.800	12.622.048	17.614.684	14.399.295	3.217.574
nov-10	1.198.607	2.275.330	1.499.537	12.632.534	17.608.964	14.395.920	3.213.974
dic-10	1.199.375	2.270.426	1.484.059	12.636.614	17.591.252	14.378.041	3.209.915
2011							
ene-11	1.199.378	2.264.223	1.472.064	12.636.473	17.574.504	14.360.552	3.206.412
feb-11	1.190.909	2.257.967	1.460.934	12.634.805	17.543.774	14.340.065	3.202.761
mar-11	1.188.079	2.253.711	1.446.257	12.642.867	17.528.348	14.328.207	3.200.866
abr-11	1.192.887	2.249.173	1.425.347	12.655.339	17.517.885	14.317.328	3.199.838
may-11	1.197.107	2.243.283	1.401.983	12.659.600	17.496.815	14.298.211	3.197.964
jun-11	1.196.231	2.237.819	1.380.127	12.655.031	17.464.277	14.269.832	3.194.607
jul-11	1.195.341	2.232.277	1.359.508	12.652.358	17.435.158	14.245.250	3.190.894
ago-11	1.196.780	2.226.176	1.341.253	12.646.246	17.406.700	14.219.430	3.187.484
sep-11	1.199.910	2.218.093	1.320.892	12.637.028	17.370.615	14.187.346	3.184.308
oct-11	1.178.997	2.208.360	1.298.465	12.619.830	17.318.657	14.140.545	3.180.811
nov-11	1.189.928	2.199.197	1.275.325	12.597.415	17.270.550	14.096.435	3.176.603
dic-11	1.200.328	2.190.991	1.256.036	12.585.049	17.242.581	14.070.529	3.172.215
2012							
ene-12	1.185.936	2.179.226	1.242.510	12.551.604	17.165.672	14.007.919	3.150.181
feb-12	1.180.056	2.162.912	1.218.133	12.526.587	17.088.399	13.935.588	3.151.658
mar-12	1.181.538	2.149.767	1.200.965	12.503.627	17.034.104	13.893.515	3.141.098
abr-12	1.177.412	2.137.558	1.178.634	12.471.317	16.961.314	13.828.565	3.131.961
may-12	1.182.871	2.128.306	1.159.641	12.438.165	16.904.492	13.781.422	3.122.585
jun-12	1.189.379	2.116.070	1.140.260	12.470.515	16.909.566	13.801.865	3.107.910
jul-12	1.192.051	2.102.516	1.120.000	12.429.384	16.837.677	13.760.741	3.077.883
ago-12	1.194.821	2.094.157	1.103.099	12.417.986	16.805.479	13.742.813	3.062.814
sep-12	1.179.223	2.085.676	1.088.168	12.400.457	16.747.232	13.691.695	3.056.507
oct-12	1.158.870	2.076.442	1.072.077	12.378.560	16.696.588	13.648.206	3.050.963
nov-12	1.156.731	2.067.584	1.058.011	12.264.209	16.552.251	13.510.331	3.044.340
dic-12	1.144.449	2.062.218	1.055.593	12.181.305	16.454.867	13.412.176	3.042.843

(1) La serie correspondiente al "Total" se ha desestacionalizado por separado, por lo que no se corresponderá con la suma de las series que la componen

NÚMERO DE EMPRESAS EN EL RÉGIMEN GENERAL CON TRABAJADORES A FIN DE MES (1)
Código de Cuenta de Cotización

	1 TRABAJADOR	DE 2 A 5 TRAB.	DE 6 A 50 TRAB.	DE 51 A 100 TRAB.	DE 101 A 500 TRAB.	MAS DE 500 TRAB.	TOTAL
2009							
enero	586.133	580.619	325.444	19.508	13.785	2.050	1.527.539
febrero	583.786	579.158	323.271	19.393	13.721	2.030	1.521.359
marzo	581.180	577.453	320.737	19.154	13.605	2.022	1.514.151
abril	580.902	579.260	319.740	19.174	13.601	2.017	1.514.694
mayo	581.800	582.362	322.561	19.496	13.743	2.040	1.522.002
junio	578.407	580.835	320.729	19.334	13.471	2.001	1.514.777
julio	574.472	578.820	320.298	19.388	13.576	2.023	1.508.577
agosto	570.796	573.547	315.024	19.143	13.492	2.028	1.494.030
septiembre	570.295	568.937	313.109	19.096	13.603	2.015	1.487.055
octubre	570.503	570.924	313.974	19.343	13.766	2.032	1.490.542
noviembre	566.905	566.184	310.574	19.038	13.726	2.029	1.478.456
diciembre	566.283	560.503	303.964	18.689	13.569	2.026	1.465.034
2010							
enero	560.806	556.873	303.929	18.740	13.403	2.014	1.455.765
febrero	561.018	558.065	303.690	18.820	13.386	2.025	1.457.004
marzo	560.873	559.117	302.993	18.679	13.286	2.006	1.456.954
abril	562.632	565.168	306.933	18.879	13.410	2.014	1.469.036
mayo	564.184	569.177	309.738	19.085	13.470	2.018	1.477.672
junio	564.176	571.127	309.738	18.928	13.231	1.989	1.479.189
julio	562.537	573.989	312.608	19.005	13.537	2.089	1.483.765
agosto	559.388	564.425	304.896	18.684	13.298	2.040	1.462.731
septiembre	559.390	561.869	303.034	18.850	13.409	2.030	1.458.582
octubre	560.259	563.413	304.369	19.072	13.580	2.060	1.462.753
noviembre	557.445	557.171	300.901	18.778	13.526	2.060	1.449.881
diciembre	556.807	552.732	296.287	18.538	13.428	2.058	1.439.850
2011							
enero	551.210	546.530	293.790	18.359	13.197	2.017	1.425.103
febrero	551.639	547.874	294.914	18.449	13.236	2.020	1.428.132
marzo	553.404	551.458	295.999	18.462	13.241	2.016	1.434.580
abril	557.472	558.146	299.149	18.703	13.386	2.041	1.448.897
mayo	558.170	560.036	300.201	18.811	13.277	2.012	1.452.507
junio	557.646	561.509	300.379	18.590	13.043	1.991	1.453.158
julio	556.325	565.238	303.946	18.708	13.347	2.068	1.459.632
agosto	553.247	554.994	296.363	18.331	13.080	2.010	1.438.025
septiembre	554.934	551.462	293.042	18.408	13.099	1.992	1.432.937
octubre	555.122	548.916	291.136	18.218	13.142	1.996	1.428.530
noviembre	555.372	546.948	289.109	18.091	13.129	2.020	1.424.669
diciembre	554.435	541.839	284.404	17.825	13.047	2.021	1.413.571
2012							
enero	547.607	533.784	280.292	17.616	12.828	2.025	1.394.152
febrero	547.085	532.699	279.144	17.582	12.803	1.972	1.391.285
marzo	551.828	537.340	281.144	17.605	12.822	1.978	1.402.717
abril	554.354	538.601	281.104	17.607	12.752	1.972	1.406.390
mayo	557.371	541.379	282.344	17.566	12.724	2.004	1.413.388
junio	560.098	546.815	285.422	17.668	12.631	1.944	1.424.578
julio	555.616	543.447	283.813	17.512	12.494	1.955	1.414.837
agosto	552.834	537.138	278.429	17.200	12.377	1.917	1.399.895
septiembre	556.417	536.314	276.719	17.377	12.663	1.954	1.401.444
octubre	553.945	528.564	271.717	16.999	12.428	1.924	1.385.577
noviembre	553.599	526.130	270.009	16.850	12.439	1.929	1.380.956
diciembre							

(1) Excluidos el Sistema Especial Agrario y el Sistema Especial de Empleados de Hogar.

NÚMERO DE EMPRESAS EN EL RÉGIMEN ESPECIAL DEL MAR CON TRABAJADORES A FIN DE MES

Código de Cuenta de Cotización

	1 TRABAJADOR	DE 2 A 5 TRAB.	DE 6 A 50 TRAB.	DE 51 A 100 TRAB.	DE 101 A 500 TRAB.	MAS DE 500 TRAB.	TOTAL
2009							
enero	4.610	4.042	1.759	56	15	4	10.486
febrero	4.589	4.273	1.939	53	13	4	10.871
marzo	4.591	4.333	2.090	58	13	4	11.089
abril	4.486	4.212	2.068	53	13	4	10.836
mayo	4.455	4.225	2.109	62	13	4	10.868
junio	4.433	4.308	2.159	56	15	4	10.975
julio	4.532	4.575	2.158	64	15	4	11.348
agosto	4.555	4.544	2.155	59	15	4	11.332
septiembre	4.535	4.340	2.053	52	15	4	10.999
octubre	4.708	4.263	2.019	50	14	4	11.058
noviembre	4.673	4.347	1.842	50	12	4	10.928
diciembre	4.640	4.307	1.643	47	15	4	10.656
2010							
enero	4.562	4.276	1.688	47	12	4	10.589
febrero	4.572	4.205	1.905	47	14	4	10.747
marzo	4.508	4.350	1.955	48	12	4	10.877
abril	4.497	4.377	2.028	50	13	4	10.969
mayo	4.423	4.178	2.038	50	13	4	10.706
junio	4.347	4.221	2.058	56	13	4	10.699
julio	4.500	4.508	2.096	58	14	4	11.180
agosto	4.473	4.449	2.045	51	15	3	11.036
septiembre	4.505	4.232	2.001	45	16	3	10.802
octubre	4.593	4.197	1.954	41	14	3	10.802
noviembre	4.624	4.176	1.785	44	14	3	10.646
diciembre	4.595	4.137	1.546	49	13	3	10.343
2011							
enero	4.504	3.942	1.634	47	12	3	10.142
febrero	4.468	4.050	1.863	49	11	4	10.445
marzo	4.419	4.139	1.889	47	11	4	10.509
abril	4.396	4.228	1.923	47	14	4	10.612
mayo	4.339	4.140	1.952	46	13	3	10.493
junio	4.423	4.244	2.027	50	12	2	10.758
julio	4.493	4.482	2.061	53	14	3	11.106
agosto	4.478	4.340	2.037	46	15	3	10.919
septiembre	4.425	4.195	1.968	37	15	2	10.642
octubre	4.542	4.052	1.916	38	14	3	10.565
noviembre	4.585	4.139	1.764	42	13	3	10.546
diciembre	4.615	4.087	1.536	42	14	3	10.297
2012							
enero	4.438	3.953	1.662	38	13	3	10.107
febrero	4.405	4.100	1.872	44	11	3	10.435
marzo	4.425	4.049	1.894	46	14	3	10.431
abril	4.323	4.091	1.930	42	17	1	10.404
mayo	4.342	4.072	1.974	46	14	3	10.451
junio	4.401	4.205	2.024	43	18	3	10.694
julio	4.464	4.359	2.026	47	17	3	10.916
agosto	4.500	4.283	2.030	37	17	3	10.870
septiembre	4.492	4.121	1.977	36	17	3	10.646
octubre	4.488	3.967	1.886	36	17	3	10.397
noviembre	4.485	4.167	1.750	39	15	3	10.459
diciembre							

NÚMERO DE EMPRESAS EN EL RÉG. ESP. DEL CARBÓN CON TRABAJADORES A FIN DE MES

Código de Cuenta de Cotización

	1 TRABAJADOR	DE 2 A 5 TRAB.	DE 6 A 50 TRAB.	DE 51 A 100 TRAB.	DE 101 A 500 TRAB.	MAS DE 500 TRAB.	TOTAL
2009							
enero	6	14	38	11	13	3	85
febrero	8	12	37	11	13	3	84
marzo	10	12	35	12	13	3	85
abril	12	11	35	11	14	3	86
mayo	11	11	37	12	13	3	87
junio	9	10	38	12	13	3	85
julio	9	10	38	13	12	3	85
agosto	9	10	38	12	13	3	85
septiembre	10	10	38	12	14	2	86
octubre	10	11	37	12	14	2	86
noviembre	10	11	37	13	14	2	87
diciembre	9	12	37	12	13	2	85
2010							
enero	8	10	36	14	13	2	83
febrero	8	10	37	12	14	2	83
marzo	7	10	38	12	14	2	83
abril	7	11	38	13	13	2	84
mayo	7	11	40	10	13	2	83
junio	7	12	38	11	13	2	83
julio	6	13	38	11	13	2	83
agosto	6	12	39	11	12	2	82
septiembre	7	13	38	10	12	2	82
octubre	7	12	38	10	12	2	81
noviembre	6	17	33	11	11	2	80
diciembre	7	18	29	11	11	2	78
2011							
enero	8	17	28	11	10	2	76
febrero	7	17	28	11	10	2	75
marzo	9	15	29	10	11	2	76
abril	7	14	29	10	11	2	73
mayo	7	11	31	10	11	2	72
junio	9	12	30	10	12	2	75
julio	9	12	31	10	12	2	76
agosto	9	12	31	10	12	2	76
septiembre	8	13	31	11	11	2	76
octubre	11	14	31	10	11	2	79
noviembre	7	14	29	15	9	2	76
diciembre	9	14	29	13	10	1	76
2012							
enero	9	13	30	14	9	1	76
febrero	9	12	32	12	10	1	76
marzo	10	13	29	12	10	1	75
abril	9	12	30	12	10	1	74
mayo	9	11	33	11	10	1	75
junio	10	12	31	12	9	1	75
julio	10	12	29	12	10	1	74
agosto	10	12	32	11	9	1	75
septiembre	9	14	33	9	9	1	75
octubre	10	12	33	9	9	1	74
noviembre	11	14	31	9	9	1	75
diciembre							

NÚMERO DE EMPRESAS TOTAL SISTEMA (1)

Código de Cuenta de Cotización

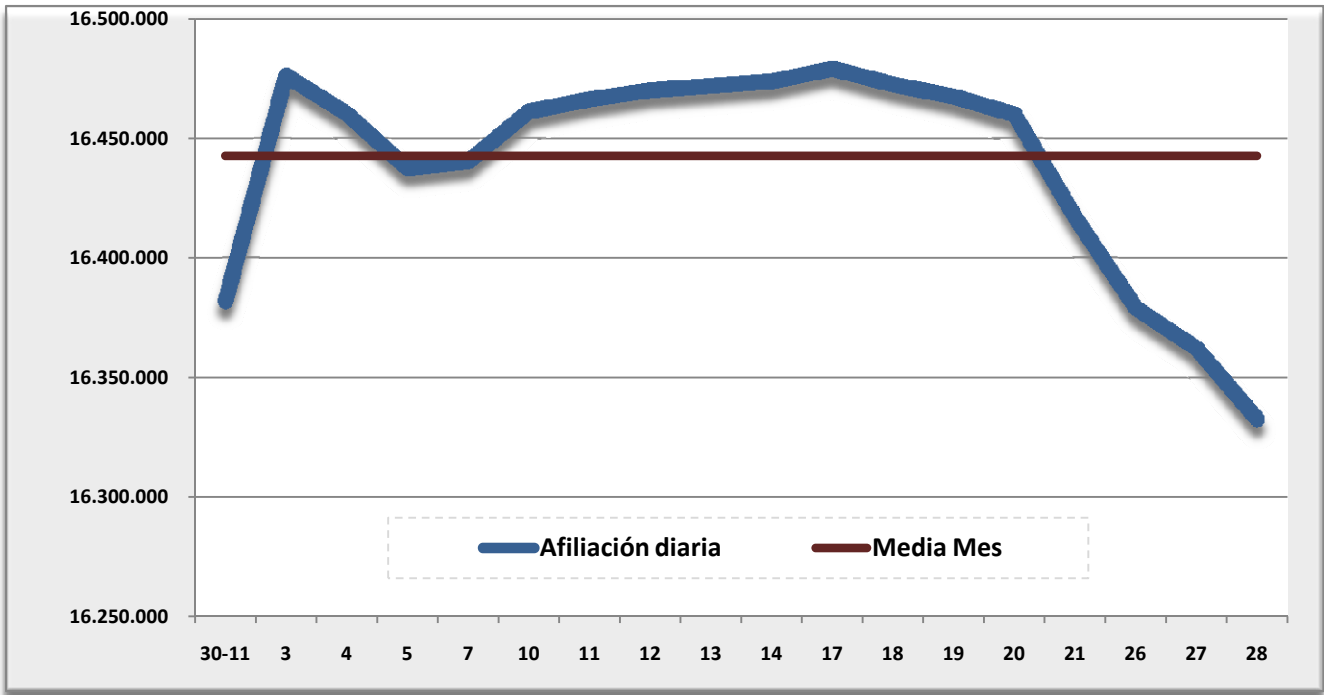
	TOTAL	DIFERENCIA INTERMENSUAL		DIFERENCIA INTERANUAL	
		Absoluta	Relativa	Absoluta	Relativa
2009					
enero	1.538.110	-16.616	-1,07%	-93.907	-5,75%
febrero	1.532.314	-5.796	-0,38%	-104.266	-6,37%
marzo	1.525.325	-6.989	-0,46%	-116.479	-7,09%
abril	1.525.616	291	0,02%	-118.636	-7,22%
mayo	1.532.957	7.341	0,48%	-118.642	-7,18%
junio	1.525.837	-7.120	-0,46%	-115.865	-7,06%
julio	1.520.010	-5.827	-0,38%	-112.231	-6,88%
agosto	1.505.447	-14.563	-0,96%	-112.698	-6,96%
septiembre	1.498.140	-7.307	-0,49%	-101.952	-6,37%
octubre	1.501.686	3.546	0,24%	-86.153	-5,43%
noviembre	1.489.471	-12.215	-0,81%	-92.463	-5,84%
diciembre	1.475.775	-13.696	-0,92%	-78.951	-5,08%
2010					
enero	1.466.437	-9.338	-0,63%	-71.673	-4,66%
febrero	1.467.834	1.397	0,10%	-64.480	-4,21%
marzo	1.467.914	80	0,01%	-57.411	-3,76%
abril	1.480.089	12.175	0,83%	-45.527	-2,98%
mayo	1.488.461	8.372	0,57%	-44.496	-2,90%
junio	1.489.971	1.510	0,10%	-35.866	-2,35%
julio	1.495.028	5.057	0,34%	-24.982	-1,64%
agosto	1.473.849	-21.179	-1,42%	-31.598	-2,10%
septiembre	1.469.466	-4.383	-0,30%	-28.674	-1,91%
octubre	1.473.636	4.170	0,28%	-28.050	-1,87%
noviembre	1.460.607	-13.029	-0,88%	-28.864	-1,94%
diciembre	1.450.271	-10.336	-0,71%	-25.504	-1,73%
2011					
enero	1.435.321	-14.950	-1,03%	-31.116	-2,12%
febrero	1.438.652	3.331	0,23%	-29.182	-1,99%
marzo	1.445.165	6.513	0,45%	-22.749	-1,55%
abril	1.459.582	14.417	1,00%	-20.507	-1,39%
mayo	1.463.072	3.490	0,24%	-25.389	-1,71%
junio	1.463.991	919	0,06%	-25.980	-1,74%
julio	1.470.814	6.823	0,47%	-24.214	-1,62%
agosto	1.449.020	-21.794	-1,48%	-24.829	-1,68%
septiembre	1.443.655	-5.365	-0,37%	-25.811	-1,76%
octubre	1.439.174	-4.481	-0,31%	-34.462	-2,34%
noviembre	1.435.291	-3.883	-0,27%	-25.316	-1,73%
diciembre	1.423.944	-11.347	-0,79%	-26.327	-1,82%
2012					
enero	1.404.335	-19.609	-1,38%	-30.986	-2,16%
febrero	1.401.796	-2.539	-0,18%	-36.856	-2,56%
marzo	1.413.223	11.427	0,82%	-31.942	-2,21%
abril	1.416.868	3.645	0,26%	-42.714	-2,93%
mayo	1.423.914	7.046	0,50%	-39.158	-2,68%
junio	1.435.347	11.433	0,80%	-28.644	-1,96%
julio	1.425.827	-9.520	-0,66%	-44.987	-3,06%
agosto	1.410.840	-14.987	-1,05%	-38.180	-2,63%
septiembre	1.412.165	1.325	0,09%	-31.490	-2,18%
octubre	1.396.048	-16.117	-1,14%	-43.126	-3,00%
noviembre	1.391.490	-4.558	-0,33%	-43.801	-3,05%
diciembre					

(1) Excluidos del Régimen General el Sistema Especial Agrario y el Sistema Especial de Empleados de Hogar.

AFILIACIÓN DIARIA EN EL MES DE DICIEMBRE Y MEDIA MENSUAL

DÍA	TOTAL AFILIADOS	ALTAS DIARIAS	BAJAS DIARIAS	VARIACIÓN NETA EN EL DÍA	VARIACIÓN NETA EN EL MES
30-nov	16.381.817				
03-dic	16.476.111	245.573	131.945	113.628	113.628
04-dic	16.460.227	75.234	84.719	-9.485	104.143
05-dic	16.437.442	62.707	82.779	-20.072	84.071
07-dic	16.440.164	70.287	65.479	4.808	88.879
10-dic	16.461.135	128.621	95.644	32.977	121.856
11-dic	16.466.244	69.719	56.167	13.552	135.408
12-dic	16.469.940	54.858	45.859	8.999	144.407
13-dic	16.471.781	53.444	47.831	5.613	150.020
14-dic	16.473.649	60.927	60.737	190	150.210
17-dic	16.478.922	117.688	111.221	6.467	156.677
18-dic	16.472.368	62.356	66.799	-4.443	152.234
19-dic	16.467.304	47.573	50.323	-2.750	149.484
20-dic	16.459.787	50.203	56.410	-6.207	143.277
21-dic	16.416.958	63.846	107.307	-43.461	99.816
26-dic	16.378.947	134.670	175.758	-41.088	102.189
27-dic	16.362.114	49.616	66.886	-17.270	84.919
28-dic	16.332.488	42.347	75.330	-32.983	51.936
MEDIA DICIEMBRE	16.442.681				

Nota: La diferencia de altas y bajas no coincide con la variación en el saldo. En altas y bajas se cuentan relaciones laborales y en saldo personas físicas (para los sistemas especiales de Agrario y Hogar)



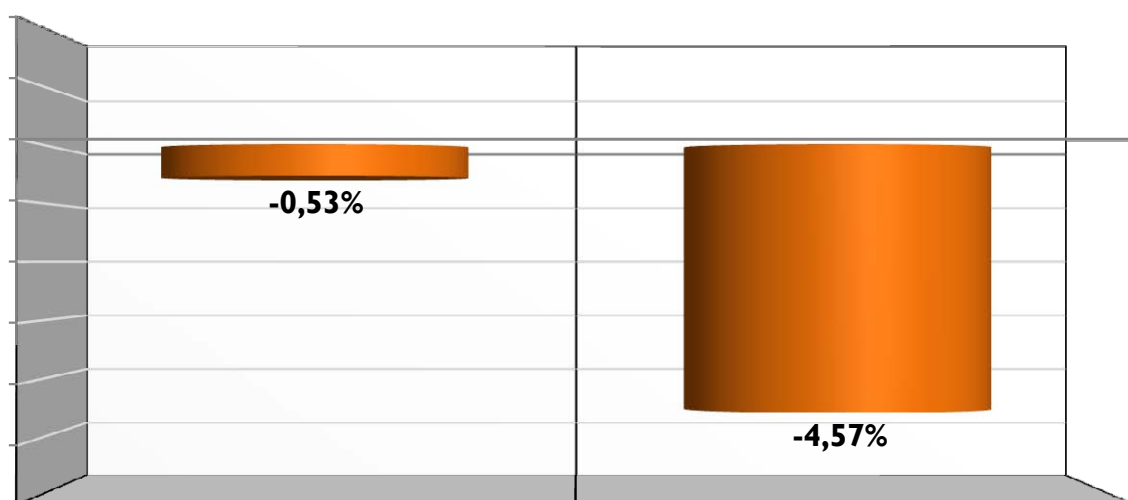
AFILIACIÓN POR REGÍMENES

(SITUACIÓN TRAS LA INTEGRACIÓN DE LOS REGÍMENES AGRARIO Y HOGAR EN EL RÉGIMEN GENERAL)

REGÍMENES	Media Diciembre 2012	VARIACIÓN INTERMENSUAL		VARIACIÓN INTERANUAL	
		Absoluta	en %	Absoluta	en %
GENERAL	13.352.736	-80.726	-0,60%		
- Procedentes del R. General	12.120.442	-103.252	-0,84%	-809.380	-6,26%
- Procedentes del R. Agrario (1)	817.840	17.750	2,22%	-47.935	-5,54%
- Procedentes del R. Hogar (2)	414.454	4.776	1,17%	414.454	
AUTÓNOMOS	3.024.652	-4.142	-0,14%	-47.017	-1,53%
- Sistema no S.E.T.A	2.827.677	-3.764	-0,13%	-41.511	-1,45%
- S.E.T.A.	196.975	-378	-0,19%	-5.506	-2,72%
MAR	59.252	-2.967	-4,77%	-783	-1,30%
- C. AJENA	45.639	-2.930	-6,03%	-519	-1,12%
- C. PROPIA	13.613	-37	-0,27%	-264	-1,90%
CARBÓN	4.737	-201	-4,08%	-933	-16,46%
HOGAR (en extinción)	1.304	-332	-20,27%	-295.646	-99,56%
- Continuos	0	0	0,00%	-213.694	-100,00%
- Discontinuos	1.304	-332	-20,27%	-81.952	-98,43%
TOTAL	16.442.681	-88.367	-0,53%	-787.240	-4,57%

(1) La comparación interanual se efectúa con los afiliados del extinguido R. Agrario

(2) Afiliados procedentes del R.Hogar que han sido dados de alta en el R. General



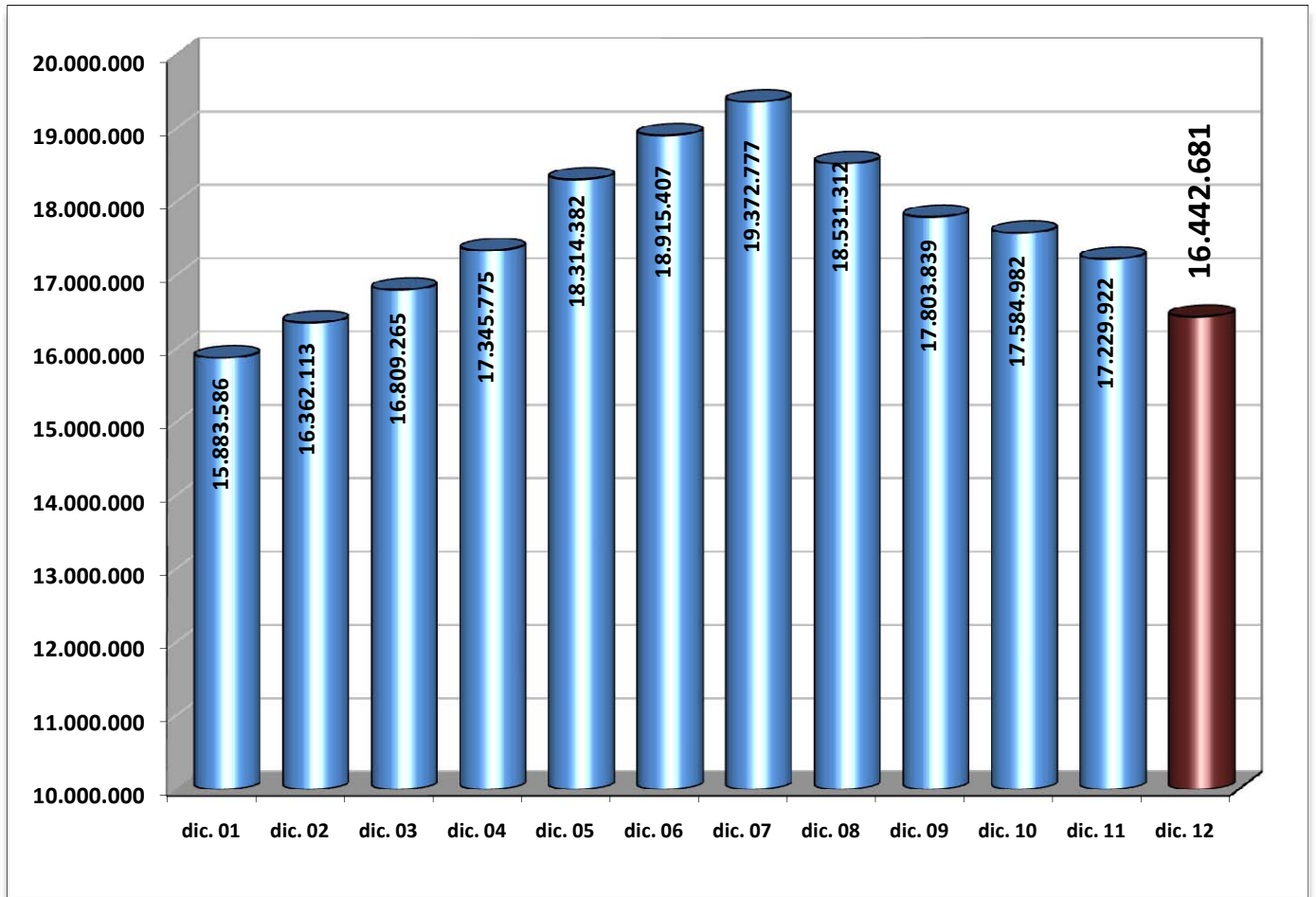
EVOLUCIÓN DE LA AFILIACIÓN POR RÉGIMENES

	General	Autónomos	Agrario	Mar	Carbón	Hogar	Total
Medias Anuales							
Año 2001	11.697.069	2.614.044	1.127.395	78.370	16.607	156.019	15.689.504
Año 2002	12.126.322	2.654.749	1.123.529	76.577	14.917	175.361	16.171.455
Año 2003	12.540.535	2.730.806	1.136.210	76.146	13.493	185.250	16.682.440
Año 2004	12.948.693	2.837.533	1.089.774	74.974	12.030	181.214	17.144.218
Año 2005	13.561.695	2.933.628	1.046.062	73.289	10.512	279.066	17.904.252
Año 2006	14.226.490	3.017.742	1.003.215	72.079	9.405	338.668	18.667.599
Año 2007	14.783.305	3.119.916	971.531	71.183	8.683	277.369	19.231.986
Año 2008	14.650.273	3.383.685	744.353	69.740	7.988	280.018	19.136.055
Año 2009	13.634.776	3.220.770	801.725	67.089	7.434	288.677	18.020.470
Año 2010	13.354.277	3.130.330	819.981	65.217	6.778	293.793	17.670.376
Media 2011	13.152.496	3.092.617	822.266	63.493	5.997	296.293	17.433.161
Medias mensuales 2012 (1)							
enero	13.559.672	3.041.297	-----	59.110	5.604	281.139	16.946.822
febrero	13.538.321	3.045.932	-----	61.140	5.608	246.110	16.897.112
marzo	13.566.795	3.050.798	-----	62.506	5.630	216.802	16.902.530
abril	13.601.522	3.057.272	-----	62.296	5.645	192.344	16.919.079
mayo	13.694.459	3.064.494	-----	62.700	5.601	169.256	16.996.510
junio	13.763.448	3.068.808	-----	63.265	4.348	127.973	17.027.843
julio	13.875.453	3.064.843	-----	64.792	4.199	23.452	17.032.738
agosto	13.771.654	3.050.085	-----	64.863	5.234	4.141	16.895.977
septiembre	13.692.548	3.044.854	-----	63.766	5.268	3.368	16.809.803
octubre	13.628.176	3.038.901	-----	62.405	5.077	2.168	16.736.727
noviembre	13.433.462	3.028.794	-----	62.219	4.938	1.636	16.531.048
diciembre	13.352.736	3.024.652	-----	59.252	4.737	1.304	16.442.681
Media 2012 (1)	13.629.669	3.049.049	-----	62.421	5.159	106.912	16.853.210

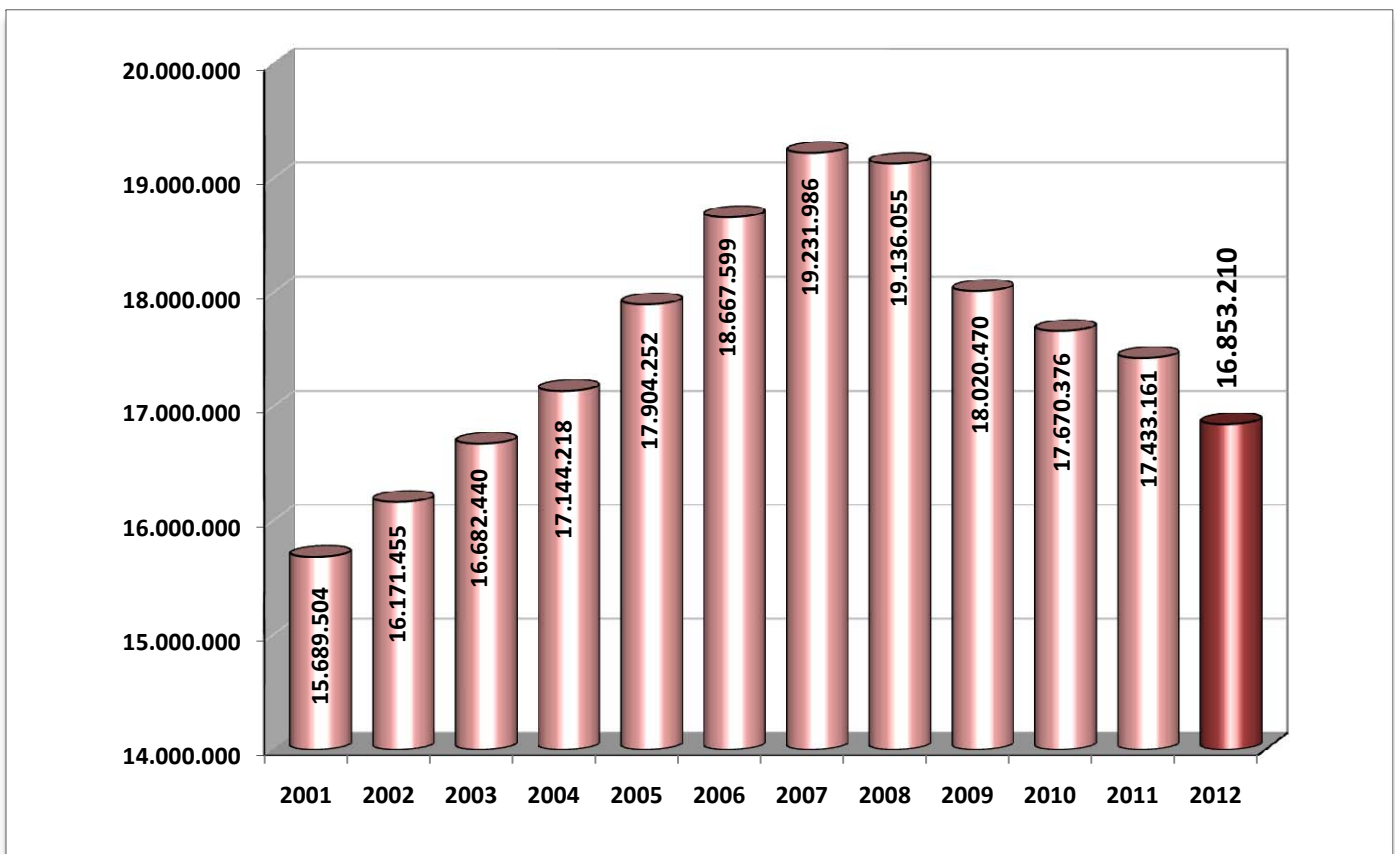
(1) El régimen general incluye los afiliados de S.E Agrario y S.E. Hogar

EVOLUCIÓN DE LA AFILIACIÓN

. MEDIAS MENSUALES



. MEDIAS ANUALES



EVOLUCIÓN DE LA AFILIACIÓN POR GÉNERO

	HOMBRES		MUJERES		TOTAL	Variación Interanual en %		
	Número	% s/total	Número	% s/total		Hombres	Mujeres	Total
Media 2009								
Enero	10.230.411	56,27%	7.951.332	43,73%	18.181.743	-7,73	-1,51	-5,11
Febrero	10.182.132	56,22%	7.930.478	43,78%	18.112.611	-8,59	-2,26	-5,92
Marzo	10.125.799	56,07%	7.932.323	43,93%	18.058.122	-9,11	-2,96	-6,50
Abril	10.083.029	55,91%	7.951.154	44,09%	18.034.183	-9,48	-3,24	-6,83
Mayo	10.110.347	55,85%	7.993.141	44,15%	18.103.487	-9,20	-3,41	-6,73
Junio	10.129.520	55,97%	7.968.466	44,03%	18.097.986	-8,82	-3,41	-6,51
Julio	10.177.823	56,10%	7.965.731	43,90%	18.143.554	-8,57	-3,46	-6,39
Agosto	10.090.470	56,05%	7.910.840	43,95%	18.001.310	-8,00	-3,17	-5,94
Septiembre	10.030.318	55,93%	7.904.777	44,07%	17.935.095	-7,68	-3,07	-5,71
Octubre	9.974.586	55,70%	7.934.359	44,30%	17.908.945	-7,20	-2,89	-5,34
Noviembre	9.922.472	55,60%	7.925.197	44,40%	17.847.669	-6,41	-2,39	-4,67
Diciembre	9.863.489	55,40%	7.940.350	44,60%	17.803.839	-5,51	-1,89	-3,93
Media 2010								
Enero	9.711.767	55,35%	7.834.244	44,65%	17.546.011	-5,07	-1,47	-3,50
Febrero	9.727.043	55,35%	7.845.308	44,65%	17.572.351	-4,47	-1,07	-2,98
Marzo	9.719.194	55,24%	7.875.614	44,76%	17.594.808	-4,02	-0,71	-2,57
Abril	9.734.254	55,16%	7.914.407	44,84%	17.648.660	-3,46	-0,46	-2,14
Mayo	9.789.710	55,12%	7.972.187	44,88%	17.761.897	-3,17	-0,26	-1,89
Junio	9.829.761	55,27%	7.956.021	44,73%	17.785.782	-2,96	-0,16	-1,73
Julio	9.893.673	55,43%	7.954.650	44,57%	17.848.323	-2,79	-0,14	-1,63
Agosto	9.817.062	55,41%	7.899.402	44,59%	17.716.464	-2,71	-0,14	-1,58
Septiembre	9.761.700	55,24%	7.909.780	44,76%	17.671.480	-2,68	0,06	-1,47
Octubre	9.726.518	55,06%	7.939.632	44,94%	17.666.149	-2,49	0,07	-1,36
Noviembre	9.684.814	54,99%	7.927.895	45,01%	17.612.709	-2,40	0,03	-1,32
Diciembre	9.638.734	54,81%	7.946.248	45,19%	17.584.982	-2,28	0,07	-1,23
Media 2011								
Enero	9.521.276	54,84%	7.840.563	45,16%	17.361.839	-1,96	0,08	-1,05
Febrero	9.512.034	54,83%	7.835.060	45,17%	17.347.094	-2,21	-0,13	-1,28
Marzo	9.521.327	54,74%	7.871.427	45,26%	17.392.754	-2,04	-0,05	-1,15
Abril	9.545.110	54,62%	7.929.091	45,38%	17.474.201	-1,94	0,19	-0,99
Mayo	9.603.913	54,59%	7.988.277	45,41%	17.592.191	-1,90	0,20	-0,96
Junio	9.624.651	54,73%	7.961.928	45,27%	17.586.579	-2,09	0,07	-1,12
Julio	9.677.275	54,87%	7.960.077	45,13%	17.637.352	-2,19	0,07	-1,18
Agosto	9.600.008	54,86%	7.900.510	45,14%	17.500.517	-2,21	0,01	-1,22
Septiembre	9.529.925	54,66%	7.905.637	45,34%	17.435.562	-2,37	-0,05	-1,34
Octubre	9.446.634	54,42%	7.913.678	45,58%	17.360.313	-2,88	-0,33	-1,73
Noviembre	9.371.633	54,33%	7.876.897	45,67%	17.248.530	-3,23	-0,64	-2,07
Diciembre	9.337.120	54,19%	7.892.802	45,81%	17.229.922	-3,13	-0,67	-2,02
Media 2012								
Enero	9.191.100	54,20%	7.767.167	45,80%	16.958.267	-3,47	-0,94	-2,32
Febrero	9.150.141	54,15%	7.746.971	45,85%	16.897.112	-3,80	-1,12	-2,59
Marzo	9.133.517	54,04%	7.769.014	45,96%	16.902.530	-4,07	-1,30	-2,82
Abril	9.124.670	53,93%	7.794.409	46,07%	16.919.079	-4,40	-1,70	-3,18
Mayo	9.160.839	53,90%	7.835.671	46,10%	16.996.510	-4,61	-1,91	-3,39
Junio	9.189.167	53,97%	7.838.676	46,03%	17.027.843	-4,52	-1,55	-3,18
Julio	9.206.529	54,05%	7.826.209	45,95%	17.032.738	-4,86	-1,68	-3,43
Agosto	9.128.746	54,03%	7.767.231	45,97%	16.895.977	-4,91	-1,69	-3,45
Septiembre	9.048.114	53,83%	7.761.689	46,17%	16.809.803	-5,06	-1,82	-3,59
Octubre	8.964.477	53,56%	7.772.249	46,44%	16.736.727	-5,10	-1,79	-3,59
Noviembre	8.878.385	53,71%	7.652.663	46,29%	16.531.048	-5,26	-2,85	-4,16
Diciembre	8.842.105	53,78%	7.600.576	46,22%	16.442.681	-5,30	-3,70	-4,57

EVOLUCIÓN DE LA AFILIACIÓN DE TRABAJADORES EXTRANJEROS

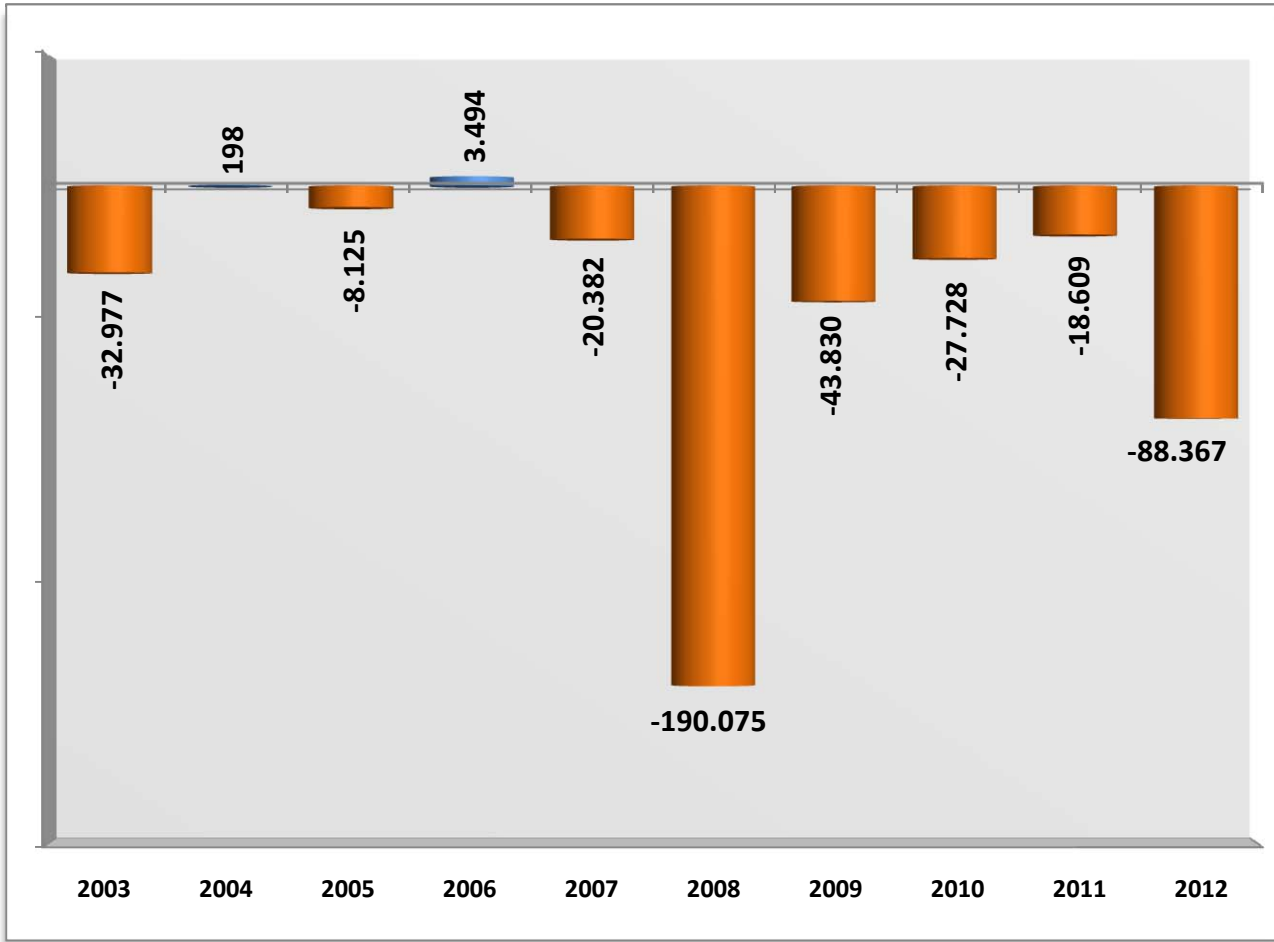
	General	Autónomos	Agrario	Mar	Carbón	Hogar	Total
2.009							
enero	1.276.805	216.814	207.148	4.123	684	170.784	1.876.358
febrero	1.271.601	211.261	212.482	4.752	707	172.147	1.872.951
marzo	1.265.703	209.053	219.728	5.067	720	173.701	1.873.971
abril	1.269.400	207.690	229.749	5.146	720	174.687	1.887.392
mayo	1.286.019	207.074	243.235	5.299	720	174.877	1.917.223
junio	1.302.924	206.691	239.358	5.313	719	174.931	1.929.937
julio	1.325.531	205.178	223.362	5.598	707	174.501	1.934.877
agosto	1.312.830	203.188	218.916	5.641	707	174.046	1.915.328
septiembre	1.286.086	202.816	240.172	5.492	707	173.321	1.908.595
octubre	1.256.571	201.704	254.184	5.170	709	173.960	1.892.298
noviembre	1.233.490	199.099	250.291	4.864	710	174.890	1.863.344
diciembre	1.210.693	197.625	259.429	4.119	692	175.490	1.848.047
2.010							
enero	1.168.108	195.750	262.683	4.024	693	175.614	1.806.873
febrero	1.179.025	194.963	261.122	4.610	720	177.545	1.817.985
marzo	1.190.815	196.038	255.740	4.994	728	179.916	1.828.230
abril	1.212.531	197.412	252.611	5.205	730	181.881	1.850.369
mayo	1.239.060	198.891	256.420	5.278	705	183.185	1.883.538
junio	1.260.607	200.342	249.340	5.318	692	183.361	1.899.660
julio	1.282.766	200.489	228.195	5.463	670	182.574	1.900.157
agosto	1.270.345	199.473	221.032	5.346	655	181.084	1.877.935
septiembre	1.244.780	199.969	238.711	5.327	652	179.236	1.868.675
octubre	1.217.676	200.519	258.973	5.175	639	179.091	1.862.073
noviembre	1.192.091	199.978	251.323	4.745	623	178.994	1.827.754
diciembre	1.169.962	198.932	262.607	3.960	586	178.932	1.814.979
2.011							
enero	1.132.465	197.693	264.748	3.923	565	178.173	1.777.567
febrero	1.134.974	197.992	253.078	4.442	550	178.736	1.769.773
marzo	1.144.545	200.182	246.986	4.811	564	180.350	1.777.438
abril	1.162.183	203.024	251.367	4.992	597	181.816	1.803.980
mayo	1.184.204	206.191	264.602	5.077	605	182.665	1.843.344
junio	1.200.556	208.478	252.313	5.200	629	183.727	1.850.903
julio	1.220.571	208.837	230.281	5.399	623	184.050	1.849.761
agosto	1.207.765	208.286	224.120	5.404	620	183.852	1.830.046
septiembre	1.178.466	209.374	240.424	5.279	614	182.505	1.816.662
octubre	1.141.733	210.143	245.068	5.020	623	182.774	1.785.362
noviembre	1.106.828	209.216	246.545	4.634	625	183.449	1.751.297
diciembre	1.084.633	208.512	258.608	3.871	603	182.695	1.738.922
2.012							
enero	1.308.806	205.225	----	3.800	601	173.345	1.691.778
febrero	1.319.753	207.358	----	4.413	609	149.416	1.681.548
marzo	1.346.081	209.304	----	4.808	610	129.925	1.690.728
abril	1.377.412	211.976	----	4.877	603	113.710	1.708.579
mayo	1.420.433	215.050	----	4.939	598	98.823	1.739.843
junio	1.463.921	217.264	----	4.967	552	73.816	1.760.520
julio	1.528.708	217.836	----	5.128	519	12.742	1.764.932
agosto	1.524.313	216.878	----	5.119	517	1.589	1.748.415
septiembre	1.504.856	217.191	----	5.041	508	1.240	1.728.836
octubre	1.478.747	217.125	----	4.837	502	664	1.701.875
noviembre	1.442.388	215.675	----	4.650	492	468	1.663.674
diciembre	1.426.191	215.065	----	3.764	470	362	1.645.851

**EVOLUCIÓN MENSUAL DE LA AFILIACIÓN
TOTAL SISTEMA**

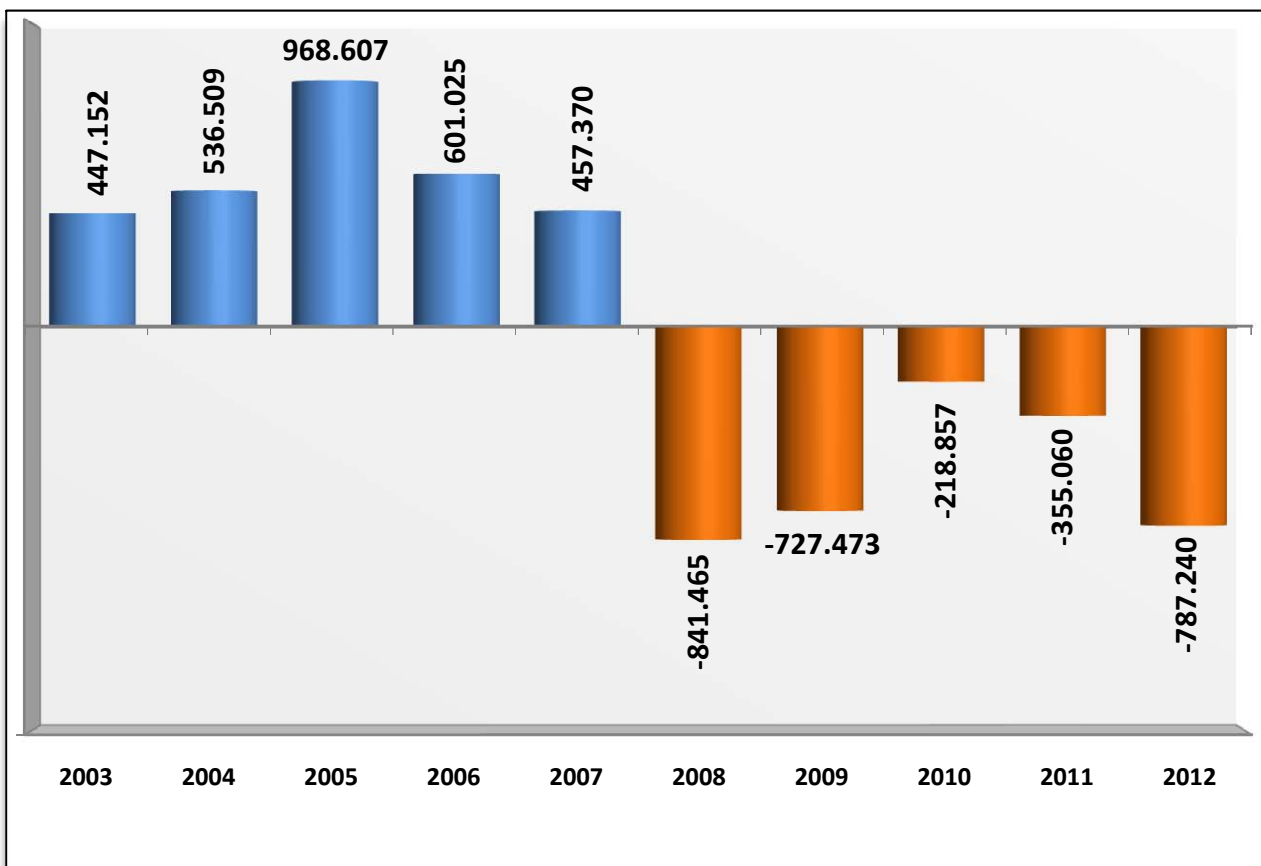
	TRABAJADORES EN ALTA	DIFERENCIA INTERMENSUAL		DIFERENCIA INTERANUAL	
		ABSOLUTA	%	ABSOLUTA	%
Medios 2009					
enero	18.181.743	-349.569	-1,89	-979.055	-5,11
febrero	18.112.611	-69.132	-0,38	-1.139.514	-5,92
marzo	18.058.122	-54.489	-0,30	-1.256.282	-6,50
abril	18.034.183	-23.939	-0,13	-1.322.087	-6,83
mayo	18.103.487	69.304	0,38	-1.306.155	-6,73
junio	18.097.986	-5.501	-0,03	-1.260.967	-6,51
julio	18.143.554	45.568	0,25	-1.238.669	-6,39
agosto	18.001.310	-142.244	-0,78	-1.136.246	-5,94
septiembre	17.935.095	-66.216	-0,37	-1.085.265	-5,71
octubre	17.908.945	-26.149	-0,15	-1.009.528	-5,34
noviembre	17.847.669	-61.276	-0,34	-873.718	-4,67
diciembre	17.803.839	-43.830	-0,25	-727.473	-3,93
Medios 2010					
enero	17.546.011	-257.828	-1,45	-635.732	-3,50
febrero	17.572.351	26.340	0,15	-540.259	-2,98
marzo	17.594.808	22.457	0,13	-463.313	-2,57
abril	17.648.660	53.852	0,31	-385.523	-2,14
mayo	17.761.897	113.237	0,64	-341.590	-1,89
junio	17.785.782	23.884	0,13	-312.204	-1,73
julio	17.848.323	62.541	0,35	-295.231	-1,63
agosto	17.716.464	-131.858	-0,74	-284.846	-1,58
septiembre	17.671.480	-44.985	-0,25	-263.615	-1,47
octubre	17.666.149	-5.331	-0,03	-242.796	-1,36
noviembre	17.612.709	-53.440	-0,30	-234.960	-1,32
diciembre	17.584.982	-27.728	-0,16	-218.857	-1,23
Medios 2011					
enero	17.361.839	-223.143	-1,27	-184.173	-1,05
febrero	17.347.094	-14.744	-0,08	-225.257	-1,28
marzo	17.392.754	45.660	0,26	-202.054	-1,15
abril	17.474.201	81.447	0,47	-174.459	-0,99
mayo	17.592.191	117.990	0,68	-169.707	-0,96
junio	17.586.579	-5.612	-0,03	-199.203	-1,12
julio	17.637.352	50.773	0,29	-210.971	-1,18
agosto	17.500.517	-136.834	-0,78	-215.947	-1,22
septiembre	17.435.562	-64.956	-0,37	-235.918	-1,34
octubre	17.360.313	-75.249	-0,43	-305.837	-1,73
noviembre	17.248.530	-111.782	-0,64	-364.179	-2,07
diciembre	17.229.922	-18.609	-0,11	-355.060	-2,02
Medios 2012					
enero	16.958.267	-271.654	-1,58	-403.571	-2,32
febrero	16.897.112	-61.156	-0,36	-449.983	-2,59
marzo	16.902.530	5.419	0,03	-490.224	-2,82
abril	16.919.079	16.549	0,10	-555.122	-3,18
mayo	16.996.510	77.431	0,46	-595.680	-3,39
junio	17.027.843	31.332	0,18	-558.736	-3,18
julio	17.032.738	4.896	0,03	-604.613	-3,43
agosto	16.895.977	-136.762	-0,80	-604.541	-3,45
septiembre	16.809.803	-86.174	-0,51	-625.759	-3,59
octubre	16.736.727	-73.077	-0,43	-623.586	-3,59
noviembre	16.531.048	-205.678	-1,23	-717.482	-4,16
diciembre	16.442.681	-88.367	-0,53	-787.240	-4,57

EVOLUCIÓN DE LA AFILIACIÓN A LA SEGURIDAD SOCIAL

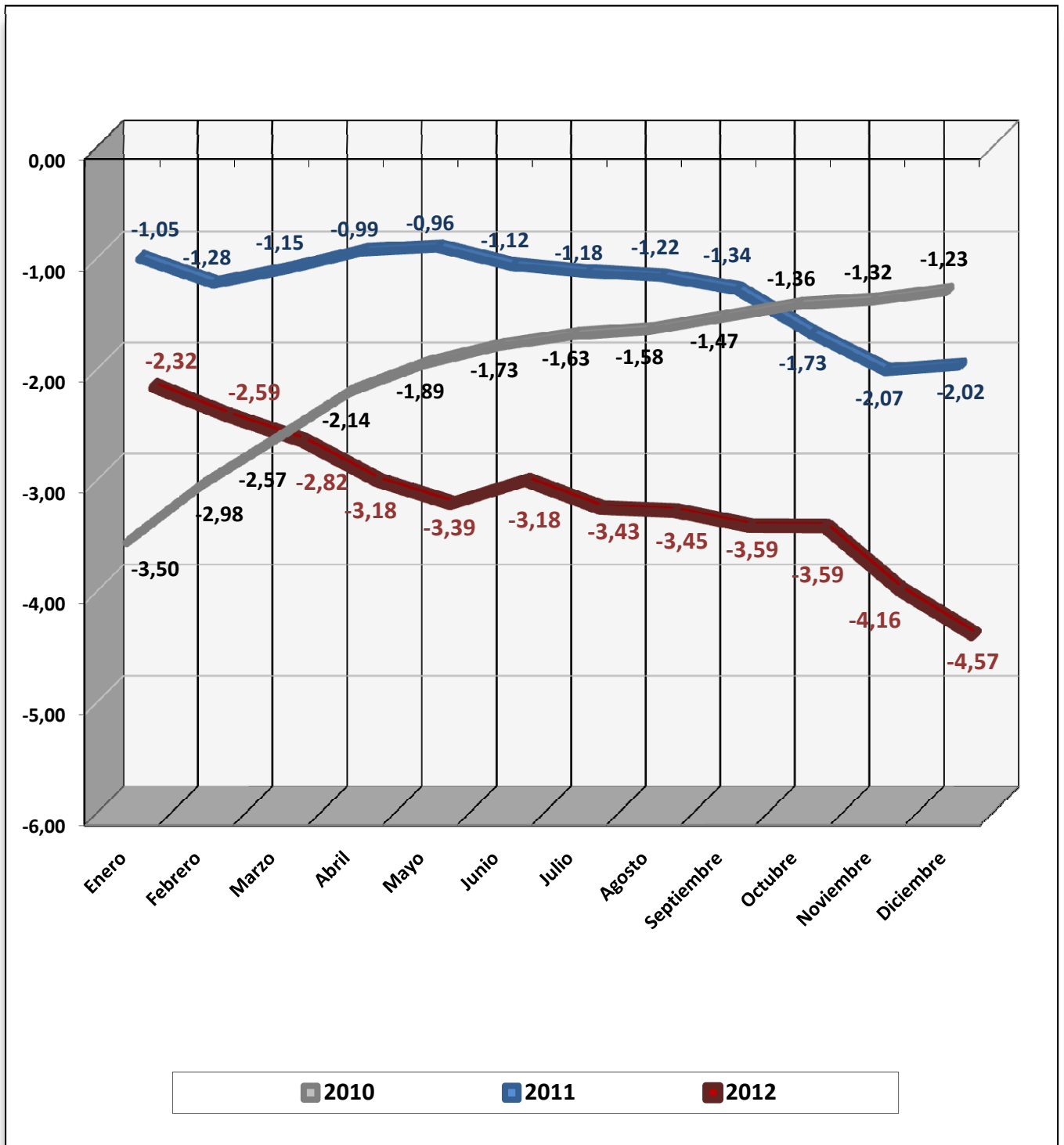
. VARIACIÓN MENSUAL (mes de diciembre)



. VARIACIÓN ANUAL (mes de diciembre)



TASAS DE VARIACIÓN INTERANUAL DE LA AFILIACIÓN



EVOLUCIÓN MENSUAL DE LA AFILIACIÓN RÉGIMEN GENERAL

	TRABAJADORES EN ALTA	DIFERENCIA INTERMENSUAL		DIFERENCIA INTERANUAL	
		ABSOLUTA	%	ABSOLUTA	%
Medios 2009					
enero	13.755.624	-325.474	-2,31	-933.731	-6,36
febrero	13.700.543	-55.081	-0,40	-1.063.756	-7,20
marzo	13.649.042	-51.502	-0,38	-1.160.729	-7,84
abril	13.625.966	-23.075	-0,17	-1.215.920	-8,19
mayo	13.687.727	61.760	0,45	-1.198.021	-8,05
junio	13.693.647	5.920	0,04	-1.155.857	-7,78
julio	13.774.420	80.773	0,59	-1.118.264	-7,51
agosto	13.658.460	-115.960	-0,84	-1.012.217	-6,90
septiembre	13.572.167	-86.293	-0,63	-982.655	-6,75
octubre	13.541.932	-30.235	-0,22	-893.512	-6,19
noviembre	13.499.435	-42.497	-0,31	-762.968	-5,35
diciembre	13.436.667	-62.768	-0,46	-644.432	-4,58
Medios 2010					
enero	13.185.818	-250.849	-1,87	-569.806	-4,14
febrero	13.223.025	37.207	0,28	-477.518	-3,49
marzo	13.255.716	32.691	0,25	-393.326	-2,88
abril	13.319.739	64.022	0,48	-306.228	-2,25
mayo	13.429.348	109.609	0,82	-258.379	-1,89
junio	13.459.373	30.025	0,22	-234.274	-1,71
julio	13.553.424	94.052	0,70	-220.996	-1,60
agosto	13.448.473	-104.951	-0,77	-209.987	-1,54
septiembre	13.383.974	-64.500	-0,48	-188.193	-1,39
octubre	13.355.566	-28.408	-0,21	-186.366	-1,38
noviembre	13.321.003	-34.563	-0,26	-178.432	-1,32
diciembre	13.273.267	-47.736	-0,36	-163.400	-1,22
Medios 2011					
enero	13.054.517	-218.750	-1,65	-131.301	-1,00
febrero	13.070.760	16.243	0,12	-152.266	-1,15
marzo	13.124.238	53.478	0,41	-131.479	-0,99
abril	13.192.473	68.236	0,52	-127.265	-0,96
mayo	13.284.588	92.114	0,70	-144.760	-1,08
junio	13.286.912	2.324	0,02	-172.461	-1,28
julio	13.369.446	82.534	0,62	-183.978	-1,36
agosto	13.253.361	-116.085	-0,87	-195.112	-1,45
septiembre	13.162.855	-90.507	-0,68	-221.119	-1,65
octubre	13.088.041	-74.813	-0,57	-267.524	-2,00
noviembre	12.979.216	-108.826	-0,83	-341.787	-2,57
diciembre	12.929.822	-49.393	-0,38	-343.445	-2,59
Medios 2012	INTEGRACIÓN DE RÉGIMENES AGRARIO Y HOGAR				
enero	13.566.538	636.715	4,92	512.021	3,92
febrero	13.538.321	-28.217	-0,21	467.562	3,58
marzo	13.566.795	28.473	0,21	442.557	3,37
abril	13.601.522	34.728	0,26	409.049	3,10
mayo	13.694.459	92.937	0,68	409.872	3,09
junio	13.763.448	68.989	0,50	476.536	3,59
julio	13.875.453	112.004	0,81	506.007	3,78
agosto	13.771.654	-103.799	-0,75	518.293	3,91
septiembre	13.692.548	-79.106	-0,57	529.693	4,02
octubre	13.628.176	-64.372	-0,47	540.135	4,13
noviembre	13.433.462	-194.714	-1,43	454.246	3,50
diciembre	13.352.736	-80.726	-0,60	422.913	3,27

REGIMEN GENERAL. AFILIACIÓN POR SECTORES DE ACTIVIDAD.

SECTOR ACTIVIDAD	Media Diciembre 2012	Variación mensual		Variación interanual	
		ABSOLUTA	%	ABSOLUTA	%
Agricultura, Ganadería, Caza, Selvicultura y Pesca	46.694	-1.268	-2,64%	-3.035	-6,10%
Industrias Extractivas	19.174	-357	-1,83%	-2.514	-11,59%
Industria Manufacturera	1.632.301	-14.449	-0,88%	-112.246	-6,43%
Suministro de Energía Eléctrica, Gas, Vapor y Aire Acondicionado	38.125	85	0,22%	-891	-2,28%
Suministro de Agua, Actividades de Saneamiento, Gestión de Residuos y Descontaminación	129.645	394	0,30%	-4.946	-3,67%
Construcción	679.907	-22.053	-3,14%	-165.602	-19,59%
Comercio; Reparación de Vehículos de Motor y Motocicletas	2.176.784	15.360	0,71%	-81.714	-3,62%
Transporte y Almacenamiento	575.750	-4.939	-0,85%	-33.152	-5,44%
Hostelería	891.405	-15.879	-1,75%	-21.815	-2,39%
Información y Comunicaciones	365.797	-925	-0,25%	-17.102	-4,47%
Actividades Financieras y de Seguros	353.275	-571	-0,16%	-13.581	-3,70%
Actividades Inmobiliarias	65.809	45	0,07%	1.085	1,68%
Actividades Profesionales Científicas y Técnicas	609.734	-2.278	-0,37%	-28.414	-4,45%
Actividades Administrativas y Servicios Auxiliares	1.030.912	579	0,06%	-32.774	-3,08%
Administración Pública y Defensa; Seguridad Social Obligatoria	986.810	-2.368	-0,24%	-63.821	-6,07%
Educación	699.361	731	0,10%	-30.185	-4,14%
Actividades Sanitarias y Servicios Sociales	1.284.724	-56.223	-4,19%	-173.605	-11,90%
Actividades Artísticas, Recreativas y de Entretenimiento	189.980	2.114	1,13%	-3.978	-2,05%
Otros Servicios	296.827	-1.241	-0,42%	-22.451	-7,03%
Actividades de los Hogares como Empleadores de Personal Doméstico y Productores de Bienes y Servicios para uso Propio	44.728	-6	-0,01%	1.274	2,93%
Actividades de Organizaciones y Organismo Extraterritoriales	2.699	0	-0,01%	86	3,30%
TOTAL (sin S.E. Agrario ni S.E. Hogar)	12.120.442	-103.252	-0,84%	-809.380	-6,26%
S.E. AGRARIO	817.840	17.750	2,22%	817.840	
S.E. HOGAR	414.454	4.776	1,17%	414.454	
TOTAL RÉGIMEN GENERAL	13.352.736	-80.726	-0,60%	422.913	3,27%

**EVOLUCIÓN MENSUAL DE LA AFILIACIÓN
RÉGIMEN ESP. TRABAJADORES AUTÓNOMOS**

	TRABAJADORES EN ALTA	DIFERENCIA INTERMENSUAL		DIFERENCIA INTERANUAL	
		ABSOLUTA	%	ABSOLUTA	%
Medios 2009					
enero	3.287.286	-31.902	-0,96	-109.688	-3,23
febrero	3.263.872	-23.414	-0,71	-134.574	-3,96
marzo	3.253.269	-10.603	-0,32	-154.331	-4,53
abril	3.244.526	-8.743	-0,27	-165.981	-4,87
mayo	3.237.965	-6.561	-0,20	-172.113	-5,05
junio	3.232.151	-5.814	-0,18	-177.372	-5,20
julio	3.218.678	-13.472	-0,42	-180.949	-5,32
agosto	3.202.305	-16.374	-0,51	-179.843	-5,32
septiembre	3.194.873	-7.432	-0,23	-176.818	-5,24
octubre	3.182.563	-12.310	-0,39	-173.023	-5,16
noviembre	3.170.356	-12.207	-0,38	-166.123	-4,98
diciembre	3.162.337	-8.019	-0,25	-156.852	-4,73
Medios 2010					
enero	3.146.161	-16.175	-0,51	-141.125	-4,29
febrero	3.133.792	-12.369	-0,39	-130.080	-3,99
marzo	3.134.666	873	0,03	-118.603	-3,65
abril	3.137.430	2.764	0,09	-107.096	-3,30
mayo	3.142.035	4.605	0,15	-95.930	-2,96
junio	3.145.651	3.615	0,12	-86.500	-2,68
julio	3.140.330	-5.320	-0,17	-78.348	-2,43
agosto	3.126.792	-13.539	-0,43	-75.513	-2,36
septiembre	3.122.484	-4.308	-0,14	-72.389	-2,27
octubre	3.117.468	-5.016	-0,16	-65.095	-2,05
noviembre	3.110.745	-6.723	-0,22	-59.611	-1,88
diciembre	3.104.248	-6.497	-0,21	-58.089	-1,84
Medios 2011					
enero	3.091.817	-12.431	-0,40	-54.345	-1,73
febrero	3.082.287	-9.529	-0,31	-51.505	-1,64
marzo	3.089.588	7.301	0,24	-45.077	-1,44
abril	3.098.307	8.718	0,28	-39.123	-1,25
mayo	3.106.765	8.458	0,27	-35.270	-1,12
junio	3.110.615	3.850	0,12	-35.036	-1,11
julio	3.105.845	-4.770	-0,15	-34.485	-1,10
agosto	3.094.590	-11.256	-0,36	-32.202	-1,03
septiembre	3.092.136	-2.454	-0,08	-30.348	-0,97
octubre	3.086.837	-5.299	-0,17	-30.631	-0,98
noviembre	3.078.368	-8.469	-0,27	-32.377	-1,04
diciembre	3.071.669	-6.699	-0,22	-32.579	-1,05
Medios 2012					
enero	3.043.950	-27.719	-0,90	-47.866	-1,55
febrero	3.045.932	1.982	0,07	-36.356	-1,18
marzo	3.050.798	4.867	0,16	-38.790	-1,26
abril	3.057.272	6.474	0,21	-41.035	-1,32
mayo	3.064.494	7.221	0,24	-42.272	-1,36
junio	3.068.808	4.314	0,14	-41.807	-1,34
julio	3.064.843	-3.965	-0,13	-41.003	-1,32
agosto	3.050.085	-14.757	-0,48	-44.504	-1,44
septiembre	3.044.854	-5.231	-0,17	-47.282	-1,53
octubre	3.038.901	-5.953	-0,20	-47.936	-1,55
noviembre	3.028.794	-10.108	-0,33	-49.574	-1,61
diciembre	3.024.652	-4.142	-0,14	-47.017	-1,53

REG. ESPECIAL DE TRABAJADORES AUTÓNOMOS. AFILIACIÓN POR SECTORES DE ACTIVIDAD.

SECTOR ACTIVIDAD	Media Diciembre 2012	Variación mensual		Variación interanual	
		ABSOLUTA	%	ABSOLUTA	%
Agricultura, Ganadería, Caza, Selvicultura y Pesca	266.828	-322	-0,12%	-5.556	-2,04%
Industrias Extractivas	1.812	-17	-0,93%	-155	-7,90%
Industria Manufacturera	227.080	-394	-0,17%	-6.815	-2,91%
Suministro de Energía Eléctrica, Gas, Vapor y Aire Acondicionado	1.307	7	0,52%	34	2,66%
Suministro de Agua, Actividades de Saneamiento, Gestión de Residuos y Descontaminación	2.391	-8	-0,34%	-37	-1,51%
Construcción	363.504	-4.767	-1,29%	-32.606	-8,23%
Comercio; Reparación de Vehículos de Motor y Motocicletas	783.225	1.315	0,17%	-1.910	-0,24%
Transporte y Almacenamiento	196.504	-396	-0,20%	-4.589	-2,28%
Hostelería	319.255	-800	-0,25%	251	0,08%
Información y Comunicaciones	49.345	271	0,55%	809	1,67%
Actividades Financieras y de Seguros	53.061	320	0,61%	1.089	2,10%
Actividades Inmobiliarias	29.775	-3	-0,01%	242	0,82%
Actividades Profesionales Científicas y Técnicas	217.118	639	0,30%	2.734	1,28%
Actividades Administrativas y Servicios Auxiliares	117.530	-471	-0,40%	-2.183	-1,82%
Administración Pública y Defensa; Seguridad Social Obligatoria	490	-1	-0,25%	20	4,29%
Educación	64.686	423	0,66%	1.516	2,40%
Actividades Sanitarias y Servicios Sociales	84.153	230	0,27%	3.790	4,72%
Actividades Artísticas, Recreativas y de Entretenimiento	50.274	124	0,25%	-397	-0,78%
Otros Servicios	195.836	-291	-0,15%	-3.342	-1,68%
Actividades de los Hogares como Empleadores de Personal Doméstico y Productores de Bienes y Servicios para uso Propio	442	-2	-0,50%	71	19,19%
Actividades de Organizaciones y Organismo Extraterritoriales	36	3	8,17%	17	88,30%
TOTAL	3.024.652	-4.142	-0,14%	-47.017	-1,53%

EVOLUCIÓN MENSUAL DE LA AFILIACIÓN RÉGIMEN ESP. TRABAJADORES DEL MAR

FECHAS	TRABAJADORES EN ALTA	DIFERENCIA INTERMENSUAL		DIFERENCIA INTERANUAL	
		ABSOLUTA	%	ABSOLUTA	%
Medios 2009					
enero	63.685	-2.453	-3,71	-3.141	-4,70
febrero	65.443	1.759	2,76	-3.188	-4,64
marzo	67.329	1.886	2,88	-2.430	-3,48
abril	67.708	379	0,56	-2.393	-3,41
mayo	67.869	161	0,24	-2.882	-4,07
junio	68.310	441	0,65	-626	-0,91
julio	69.968	1.658	2,43	-2.831	-3,89
agosto	69.872	-96	-0,14	-2.888	-3,97
septiembre	68.374	-1.498	-2,14	-3.305	-4,61
octubre	66.404	-1.970	-2,88	-2.745	-3,97
noviembre	65.655	-749	-1,13	-3.251	-4,72
diciembre	63.530	-2.125	-3,24	-2.608	-3,94
Medios 2010					
enero	62.620	-910	-1,43	-1.064	-1,67
febrero	63.788	1.167	1,86	-1.656	-2,53
marzo	65.465	1.678	2,63	-1.864	-2,77
abril	66.113	648	0,99	-1.595	-2,36
mayo	65.962	-151	-0,23	-1.907	-2,81
junio	66.003	41	0,06	-2.307	-3,38
julio	67.800	1.797	2,72	-2.168	-3,10
agosto	67.392	-408	-0,60	-2.480	-3,55
septiembre	66.473	-919	-1,36	-1.901	-2,78
octubre	64.728	-1.744	-2,62	-1.676	-2,52
noviembre	63.907	-821	-1,27	-1.747	-2,66
diciembre	61.344	-2.563	-4,01	-2.186	-3,44
Medios 2011					
enero	60.508	-837	-1,36	-2.113	-3,37
febrero	61.787	1.279	2,11	-2.001	-3,14
marzo	63.374	1.588	2,57	-2.091	-3,19
abril	63.724	350	0,55	-2.389	-3,61
mayo	63.896	171	0,27	-2.066	-3,13
junio	64.698	802	1,26	-1.305	-1,98
julio	66.170	1.472	2,28	-1.630	-2,40
agosto	66.132	-38	-0,06	-1.260	-1,87
septiembre	64.738	-1.394	-2,11	-1.735	-2,61
octubre	63.510	-1.228	-1,90	-1.219	-1,88
noviembre	62.734	-776	-1,22	-1.173	-1,84
diciembre	60.035	-2.699	-4,30	-1.310	-2,13
Medios 2012					
enero	59.050	-985	-1,64	-1.458	-2,41
febrero	61.140	2.091	3,54	-647	-1,05
marzo	62.506	1.365	2,23	-869	-1,37
abril	62.296	-209	-0,34	-1.428	-2,24
mayo	62.700	404	0,65	-1.196	-1,87
junio	63.265	565	0,90	-1.433	-2,21
julio	64.792	1.527	2,41	-1.378	-2,08
agosto	64.863	70	0,11	-1.269	-1,92
septiembre	63.766	-1.097	-1,69	-972	-1,50
octubre	62.405	-1.361	-2,13	-1.105	-1,74
noviembre	62.219	-186	-0,30	-515	-0,82
diciembre	59.252	-2.967	-4,77	-783	-1,30

**EVOLUCIÓN MENSUAL DE LA AFILIACIÓN
RÉGIMEN ESP. MINERÍA DEL CARBÓN**

FECHAS	TRABAJADORES EN ALTA	DIFERENCIA INTERMENSUAL		DIFERENCIA INTERANUAL	
		ABSOLUTA	%	ABSOLUTA	%
Medios 2009					
enero	7.598	-151	-1,95	-432	-5,38
febrero	7.631	33	0,44	-370	-4,62
marzo	7.623	-8	-0,10	-407	-5,07
abril	7.612	-11	-0,15	-366	-4,59
mayo	7.568	-45	-0,58	-417	-5,22
junio	7.467	-101	-1,33	-522	-6,53
julio	7.397	-70	-0,93	-666	-8,26
agosto	7.360	-36	-0,49	-713	-8,84
septiembre	7.252	-109	-1,48	-786	-9,78
octubre	7.258	7	0,09	-724	-9,07
noviembre	7.245	-13	-0,18	-659	-8,34
diciembre	7.207	-38	-0,53	-541	-6,99
Medios 2010					
enero	7.118	-90	-1,24	-480	-6,32
febrero	7.112	-6	-0,08	-519	-6,80
marzo	7.095	-17	-0,24	-528	-6,93
abril	7.030	-65	-0,92	-582	-7,65
mayo	6.905	-125	-1,78	-662	-8,75
junio	6.841	-64	-0,92	-625	-8,37
julio	6.775	-67	-0,97	-622	-8,41
agosto	6.694	-81	-1,19	-666	-9,05
septiembre	6.588	-107	-1,59	-664	-9,16
octubre	6.479	-109	-1,65	-780	-10,74
noviembre	6.401	-78	-1,20	-845	-11,66
diciembre	6.281	-119	-1,87	-926	-12,85
Medios 2011					
enero	6.093	-189	-3,00	-1.025	-14,40
febrero	5.995	-98	-1,61	-1.118	-15,71
marzo	5.998	3	0,05	-1.097	-15,47
abril	6.019	22	0,36	-1.011	-14,37
mayo	6.022	3	0,05	-883	-12,78
junio	6.070	47	0,78	-772	-11,28
julio	6.085	16	0,26	-689	-10,18
agosto	6.066	-20	-0,32	-629	-9,39
septiembre	6.001	-65	-1,07	-587	-8,91
octubre	5.984	-17	-0,29	-495	-7,64
noviembre	5.939	-45	-0,75	-462	-7,21
diciembre	5.670	-269	-4,53	-611	-9,73
Medios 2012					
enero	5.598	-72	-1,28	-495	-8,13
febrero	5.608	10	0,18	-387	-6,45
marzo	5.630	22	0,40	-368	-6,13
abril	5.645	15	0,27	-374	-6,22
mayo	5.601	-44	-0,78	-421	-6,99
junio	4.348	-1.253	-22,37	-1.721	-28,36
julio	4.199	-149	-3,43	-1.886	-30,99
agosto	5.234	1.035	24,64	-832	-13,71
septiembre	5.268	34	0,65	-733	-12,22
octubre	5.077	-191	-3,63	-907	-15,16
noviembre	4.938	-139	-2,73	-1.001	-16,85
diciembre	4.737	-201	-4,08	-933	-16,46

**EVOLUCIÓN MENSUAL DE LA AFILIACIÓN
RÉGIMEN ESP. EMPLEADOS DE HOGAR**

FECHAS	TRABAJADORES EN ALTA	DIFERENCIA INTERMENSUAL		DIFERENCIA INTERANUAL	
		ABSOLUTA	%	ABSOLUTA	%
Medios 2009					
enero	286.384	67	0,02	17.222	6,40
febrero	287.808	1.424	0,50	16.957	6,26
marzo	289.280	1.472	0,51	15.360	5,61
abril	290.155	875	0,30	13.354	4,82
mayo	290.055	-100	-0,03	10.168	3,63
junio	289.866	-189	-0,07	7.394	2,62
julio	288.984	-882	-0,30	5.279	1,86
agosto	288.158	-826	-0,29	4.172	1,47
septiembre	287.177	-981	-0,34	3.882	1,37
octubre	287.908	731	0,25	3.582	1,26
noviembre	288.914	1.007	0,35	3.189	1,12
diciembre	289.456	541	0,19	3.139	1,10
Medios 2010					
enero	289.383	-73	-0,03	2.999	1,05
febrero	291.527	2.144	0,74	3.719	1,29
marzo	294.047	2.521	0,86	4.768	1,65
abril	295.919	1.872	0,64	5.765	1,99
mayo	297.108	1.188	0,40	7.053	2,43
junio	297.113	5	0,00	7.247	2,50
julio	296.028	-1.084	-0,36	7.045	2,44
agosto	294.275	-1.754	-0,59	6.117	2,12
septiembre	292.225	-2.050	-0,70	5.048	1,76
octubre	292.304	79	0,03	4.397	1,53
noviembre	292.429	125	0,04	3.515	1,22
diciembre	292.280	-149	-0,05	2.824	0,98
Medios 2011					
enero	291.380	-899	-0,31	1.998	0,69
febrero	292.221	841	0,29	695	0,24
marzo	294.279	2.058	0,70	232	0,08
abril	296.067	1.788	0,61	147	0,05
mayo	297.071	1.004	0,34	-37	-0,01
junio	298.377	1.306	0,44	1.264	0,43
julio	298.477	100	0,03	2.449	0,83
agosto	298.112	-365	-0,12	3.837	1,30
septiembre	296.729	-1.383	-0,46	4.504	1,54
octubre	297.257	528	0,18	4.953	1,69
noviembre	298.177	920	0,31	5.748	1,97
diciembre	296.950	-1.226	-0,41	4.671	1,60
Medios 2012 (1)					
enero	283.132	-13.819	-4,65	-8.249	-2,83
febrero	246.110	-37.022	-13,08	-46.111	-15,78
marzo	216.802	-29.308	-11,91	-77.478	-26,33
abril	192.344	-24.458	-11,28	-103.723	-35,03
mayo	169.256	-23.088	-12,00	-127.815	-43,03
junio	127.973	-41.283	-24,39	-170.403	-57,11
julio	23.452	-104.522	-81,67	-275.025	-92,14
agosto	4.141	-19.311	-82,34	-293.971	-98,61
septiembre	3.368	-773	-18,67	-293.361	-98,87
octubre	2.168	-1.200	-35,63	-295.089	-99,27
noviembre	1.636	-532	-24,53	-296.541	-99,45
diciembre	1.304	-332	-20,27	-295.646	-99,56

(1) 414.454 afiliados a este régimen han pasado al General desde 1 de enero de 2012

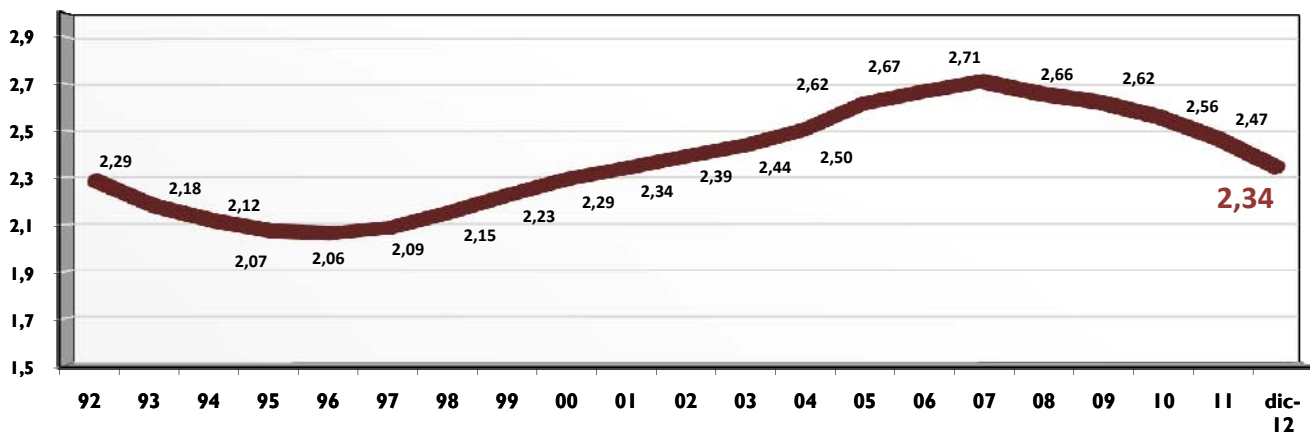
EVOLUCION AFILIADOS/PENSIONISTAS

	AFILIADOS OCUPADOS	AFILIADOS EN DESEMPLEO	TOTAL AFILIADOS	PENSIONISTAS	RELACION AFIL./PENS
dic-88	11.776.913	1.096.003	12.872.916	5.507.151	2,34
dic-89	12.304.350	1.094.136	13.398.486	5.636.359	2,38
dic-90	12.587.744	1.310.779	13.898.523	5.773.170	2,41
dic-91	12.614.031	1.532.417	14.146.448	5.913.691	2,39
dic-92	12.234.096	1.607.685	13.841.781	6.054.084	2,29
dic-93	11.916.436	1.736.397	13.652.833	6.268.105	2,18
dic-94	12.109.602	1.410.066	13.519.668	6.391.427	2,12
dic-95	12.300.791	1.194.809	13.495.600	6.516.282	2,07
dic-96	12.534.661	1.152.362	13.687.023	6.636.497	2,06
dic-97	13.029.432	1.034.695	14.064.127	6.740.378	2,09
dic-98	13.816.294	914.356	14.730.650	6.846.595	2,15
dic-99	14.578.326	853.664	15.431.990	6.932.804	2,23
dic-00	15.236.218	863.763	16.099.981	7.017.233	2,29
dic-01	15.748.752	920.661	16.669.413	7.121.087	2,34
dic-02	16.188.390	1.000.967	17.189.357	7.190.919	2,39
dic-03	16.589.561	1.073.834	17.663.395	7.247.856	2,44
dic-04	17.161.920	1.121.015	18.282.935	7.300.329	2,50
dic-05	18.156.182	1.169.636	19.325.818	7.388.500	2,62
dic-06	18.770.259	1.209.077	19.979.336	7.494.385	2,67
dic-07	19.195.755	1.367.463	20.563.218	7.586.574	2,71
dic-08	18.305.613	2.156.051	20.461.664	7.700.749	2,66
dic-09	17.640.018	2.874.522	20.514.540	7.826.416	2,62
dic-10	17.478.095	2.858.314	20.336.409	7.948.463	2,56
dic-11	17.111.792	2.770.164	19.881.956	8.061.785	2,47
dic-12 (1)	16.332.488	2.837.393	19.169.881	8.182.112	2,34

(1) Dato provisional al referirse los afiliados en desempleo al mes de noviembre de 2012

Los datos de afiliados ocupados corresponden al último día de cada mes (no son medios como en las estadísticas anteriores), debido a la antigüedad de la serie cuando no se disponía de datos medios y a fin de que se puedan realizar comparaciones homogéneas

Datos a diciembre de cada año



AFILIACIÓN POR PROVINCIAS Y CC.AA. DICIEMBRE 2012

	GENERAL (1)	AUTÓNOMOS	MAR	CARBON	HOGAR	TOTAL SISTEMA
Almería	192.389	51.952	907	0	8	245.256
Cádiz	263.803	52.246	3.906	0	4	319.959
Córdoba	227.779	48.350	0	7	7	276.144
Granada	235.877	55.455	206	0	10	291.548
Huelva	152.859	24.521	2.024	0	3	179.406
Jaén	195.859	37.562	0	0	7	233.429
Málaga	390.623	93.732	1.114	0	31	485.500
Sevilla	553.783	96.166	395	0	51	650.395
ANDALUCÍA	2.212.973	459.984	8.552	7	120	2.681.637
Huesca	61.222	22.756	0	0	3	83.981
Teruel	35.312	13.807	0	301	3	49.423
Zaragoza	302.684	66.377	0	82	29	369.171
ARAGÓN	399.217	102.941	0	383	35	502.576
ASTURIAS	267.253	75.264	1.812	2.743	28	347.100
ILLES BALEARS	264.389	76.240	1.480	0	21	342.130
Las Palmas	293.205	53.604	3.053	0	8	349.870
S.C.Tenerife	255.178	52.446	1.969	0	8	309.601
CANARIAS	548.383	106.050	5.022	0	16	659.471
CANTABRIA	153.944	41.508	915	0	12	196.379
Ávila	35.192	14.458	0	0	0	49.651
Burgos	108.884	28.619	0	0	4	137.508
León	111.823	38.977	0	1.432	19	152.251
Palencia	44.983	14.328	0	50	4	59.366
Salamanca	83.184	27.415	0	0	4	110.604
Segovia	40.891	14.620	0	0	3	55.514
Soria	27.182	8.347	0	0	1	35.530
Valladolid	157.326	37.229	0	0	12	194.567
Zamora	38.542	17.745	0	0	2	56.289
CASTILLA-LEÓN	648.008	201.739	0	1.483	50	851.279
Albacete	91.760	28.363	0	0	9	120.132
Ciudad Real	113.736	34.078	0	102	12	147.929
Cuenca	47.133	19.015	0	0	5	66.153
Guadalajara	60.750	13.941	0	0	3	74.695
Toledo	148.610	47.617	0	0	10	196.237
CAST.-LA MANCHA	461.989	143.015	0	102	40	605.145
Barcelona	1.826.823	368.585	2.802	0	247	2.198.456
Girona	206.135	58.348	979	0	49	265.511
Lleida	126.204	40.179	0	8	17	166.408
Tarragona	211.023	52.454	1.976	0	9	265.462
CATALUÑA	2.370.185	519.566	5.757	8	322	2.895.837
Alicante	412.662	110.767	1.933	0	23	525.385
Castellón	165.950	40.621	900	0	19	207.489
Valencia	688.621	164.578	2.132	0	122	855.453
C. VALENCIANA	1.267.233	315.966	4.965	0	163	1.588.327
Badajoz	179.145	46.959	0	0	10	226.114
Cáceres	104.685	29.914	0	0	8	134.607
EXTREMADURA	283.830	76.873	0	0	18	360.721
A Coruña	304.194	85.756	6.590	1	50	396.592
Lugo	77.829	36.976	1.818	0	27	116.651
Ourense	72.828	25.916	0	0	14	98.758
Pontevedra	235.086	65.775	14.477	0	43	315.382
GALICIA	689.938	214.423	22.885	1	135	927.383
C. DE MADRID	2.354.833	350.801	3.407	10	216	2.709.267
R. DE MURCIA	392.971	89.069	838	0	69	482.947
NAVARRA	206.108	45.137	0	0	11	251.256
Araba/Álava	124.058	21.267	0	0	10	145.335
Gipuzkoa	224.214	68.569	621	0	5	293.409
Bizkaia	362.192	84.010	2.692	0	23	448.917
PAÍS VASCO	710.464	173.846	3.313	0	37	887.660
LA RIOJA	88.901	25.667	0	0	4	114.572
CEUTA	16.421	3.143	227	0	1	19.792
MELILLA	15.696	3.420	78	0	5	19.199
TOTAL	13.352.736	3.024.652	59.252	4.737	1.304	16.442.681

(1) El desglose figura en la siguiente página

AFILIACIÓN POR PROVINCIAS Y CC.AA. RÉGIMEN GENERAL. DICIEMBRE 2012

	GENERAL	S.E. AGRARIO	S.E.HOGAR	TOTAL REGIMEN GENERAL
Almería	139.706	49.698	2.985	192.389
Cádiz	228.617	30.235	4.951	263.803
Córdoba	147.513	76.387	3.880	227.779
Granada	171.692	57.914	6.272	235.877
Huelva	91.825	59.322	1.711	152.859
Jaén	110.177	83.190	2.492	195.859
Málaga	340.967	37.513	12.144	390.623
Sevilla	434.836	105.048	13.898	553.783
ANDALUCÍA	1.665.332	499.308	48.333	2.212.973
Huesca	56.971	2.611	1.640	61.222
Teruel	33.558	947	806	35.312
Zaragoza	288.235	5.111	9.337	302.684
ARAGÓN	378.764	8.670	11.784	399.217
ASTURIAS	257.180	1.001	9.072	267.253
ILLES BALEARS	249.929	2.588	11.871	264.389
Las Palmas	279.575	7.721	5.910	293.205
S.C.Tenerife	243.196	7.378	4.603	255.178
CANARIAS	522.771	15.099	10.513	548.383
CANTABRIA	147.526	590	5.829	153.944
Ávila	32.726	1.283	1.184	35.192
Burgos	104.607	1.335	2.942	108.884
León	107.239	993	3.590	111.823
Palencia	42.983	963	1.038	44.983
Salamanca	78.299	1.984	2.901	83.184
Segovia	37.801	1.710	1.380	40.891
Soria	25.970	373	839	27.182
Valladolid	149.476	3.304	4.546	157.326
Zamora	35.682	1.742	1.117	38.542
CASTILLA-LEÓN	614.783	13.686	19.538	648.008
Albacete	80.263	8.995	2.501	91.760
Ciudad Real	99.624	11.020	3.092	113.736
Cuenca	40.609	5.290	1.233	47.133
Guadalajara	58.336	762	1.652	60.750
Toledo	137.879	7.246	3.486	148.610
CAST.-LA MANCHA	416.711	33.314	11.965	461.989
Barcelona	1.765.693	5.341	55.789	1.826.823
Girona	197.462	3.213	5.459	206.135
Lleida	117.750	5.749	2.704	126.204
Tarragona	197.584	9.014	4.425	211.023
CATALUÑA	2.278.490	23.317	68.377	2.370.185
Alicante	384.269	19.235	9.158	412.662
Castellón	146.833	15.233	3.885	165.950
Valencia	628.224	41.717	18.680	688.621
C. VALENCIANA	1.159.325	76.185	31.723	1.267.233
Badajoz	136.583	39.400	3.162	179.145
Cáceres	80.748	21.821	2.116	104.685
EXTREMADURA	217.331	61.221	5.278	283.830
A Coruña	290.921	1.569	11.704	304.194
Lugo	72.877	1.491	3.460	77.829
Ourense	69.180	307	3.341	72.828
Pontevedra	225.374	1.111	8.601	235.086
GALICIA	658.352	4.479	27.107	689.938
C. DE MADRID	2.249.653	3.203	101.977	2.354.833
R. DE MURCIA	315.989	65.077	11.906	392.971
NAVARRA	193.766	4.794	7.549	206.108
Araba/Álava	120.050	771	3.236	124.058
Gipuzkoa	215.724	482	8.008	224.214
Bizkaia	346.426	917	14.849	362.192
PAÍS VASCO	682.200	2.171	26.093	710.464
LA RIOJA	82.794	3.119	2.988	88.901
CEUTA	15.344	12	1.066	16.421
MELILLA	14.203	8	1.486	15.696
TOTAL	12.120.442	817.840	414.454	13.352.736

AFILIACION POR PROVINCIAS Y CC.AA. DICIEMBRE 2012

VARIACIÓN MENSUAL E INTERANUAL

	Media Diciembre 2012	Variación media mensual		Variación media interanual	
		Absoluta	en %	Absoluta	en %
Almería	245.256	1.326	0,54%	-8.463	-3,34%
Cádiz	319.959	-5.262	-1,62%	-29.189	-8,36%
Córdoba	276.144	2.509	0,92%	-17.316	-5,90%
Granada	291.548	1.931	0,67%	-14.671	-4,79%
Huelva	179.406	-5.301	-2,87%	-8.765	-4,66%
Jaén	233.429	12.220	5,52%	-15.215	-6,12%
Málaga	485.500	-5.560	-1,13%	-25.129	-4,92%
Sevilla	650.395	-5.008	-0,76%	-40.875	-5,91%
ANDALUCÍA	2.681.637	-3.144	-0,12%	-159.623	-5,62%
Huesca	83.981	665	0,80%	-2.478	-2,87%
Teruel	49.423	-458	-0,92%	-2.547	-4,90%
Zaragoza	369.171	-2.244	-0,60%	-15.178	-3,95%
ARAGÓN	502.576	-2.037	-0,40%	-20.204	-3,86%
ASTURIAS	347.100	-2.769	-0,79%	-20.730	-5,64%
ILLES BALEARS	342.130	-10.948	-3,10%	-8.884	-2,53%
Las Palmas	349.870	-806	-0,23%	-9.622	-2,68%
S.C.Tenerife	309.601	-399	-0,13%	-10.435	-3,26%
CANARIAS	659.471	-1.204	-0,18%	-20.057	-2,95%
CANTABRIA	196.379	-3.854	-1,92%	-10.722	-5,18%
Ávila	49.651	-426	-0,85%	-3.783	-7,08%
Burgos	137.508	-1.000	-0,72%	-7.667	-5,28%
León	152.251	-1.441	-0,94%	-10.404	-6,40%
Palencia	59.366	-618	-1,03%	-3.693	-5,86%
Salamanca	110.604	-865	-0,78%	-6.363	-5,44%
Segovia	55.514	-708	-1,26%	-2.586	-4,45%
Soria	35.530	-552	-1,53%	-2.094	-5,57%
Valladolid	194.567	-1.037	-0,53%	-10.315	-5,03%
Zamora	56.289	-1.013	-1,77%	-3.788	-6,30%
CASTILLA-LEÓN	851.279	-7.659	-0,89%	-50.693	-5,62%
Albacete	120.132	-2.312	-1,89%	-12.423	-9,37%
Ciudad Real	147.929	-1.659	-1,11%	-17.821	-10,75%
Cuenca	66.153	-594	-0,89%	-7.594	-10,30%
Guadalajara	74.695	-399	-0,53%	-5.078	-6,37%
Toledo	196.237	-1.984	-1,00%	-20.059	-9,27%
CAST.-LA MANCHA	605.145	-6.947	-1,13%	-62.975	-9,43%
Barcelona	2.198.456	-11.107	-0,50%	-91.799	-4,01%
Girona	265.511	-3.279	-1,22%	-11.564	-4,17%
Lleida	166.408	467	0,28%	-8.134	-4,66%
Tarragona	265.462	-3.770	-1,40%	-13.720	-4,91%
CATALUÑA	2.895.837	-17.690	-0,61%	-125.216	-4,14%
Alicante	525.385	-3.617	-0,68%	-19.953	-3,66%
Castellón	207.489	-13	-0,01%	-6.356	-2,97%
Valencia	855.453	-2.707	-0,32%	-51.301	-5,66%
C. VALENCIANA	1.588.327	-6.337	-0,40%	-77.611	-4,66%
Badajoz	226.114	-1.280	-0,56%	-11.014	-4,64%
Cáceres	134.607	-1.792	-1,31%	-5.365	-3,83%
EXTREMADURA	360.721	-3.072	-0,84%	-16.379	-4,34%
A Coruña	396.592	-2.987	-0,75%	-14.995	-3,64%
Lugo	116.651	-806	-0,69%	-5.350	-4,39%
Ourense	98.758	-636	-0,64%	-3.959	-3,85%
Pontevedra	315.382	-3.629	-1,14%	-15.208	-4,60%
GALICIA	927.383	-8.059	-0,86%	-39.512	-4,09%
C. DE MADRID	2.709.267	-4.766	-0,18%	-93.345	-3,33%
R. DE MURCIA	482.947	-3.078	-0,63%	-25.503	-5,02%
NAVARRA	251.256	-1.833	-0,72%	-9.756	-3,74%
Araba/Álava	145.335	-619	-0,42%	-6.628	-4,36%
Gipuzkoa	293.409	-1.569	-0,53%	-11.571	-3,79%
Bizkaia	448.917	-1.981	-0,44%	-17.865	-3,83%
PAIS VASCO	887.660	-4.169	-0,47%	-36.064	-3,90%
LA RIOJA	114.572	-994	-0,86%	-7.691	-6,29%
CEUTA	19.792	97	0,49%	-807	-3,92%
MELILLA	19.199	95	0,50%	-1.467	-7,10%
TOTAL	16.442.681	-88.367	-0,53%	-787.240	-4,57%