



GOBIERNO
DE ESPAÑA

MINISTERIO
DE EMPLEO
Y SEGURIDAD SOCIAL

SECRETARÍA DE ESTADO
DE LA SEGURIDAD SOCIAL



**AFILIADOS
OCUPADOS
A LA
SEGURIDAD
SOCIAL**

ENERO 2013

AFILIADOS OCUPADOS A LA SEGURIDAD SOCIAL

INDICE

	Página
Conceptos usados	3
Nota resumen de los datos mensuales de afiliación	4
Serie histórica de afiliación media por actividad económica y relación laboral	7
Serie histórica de afiliación media por actividad económica y relación laboral con ajuste estacional	8
Numero de Convenios Especiales diciembre 2012	9
Número de empresas del régimen general con trabajadores a fin de mes según tamaño de la empresa. Reg. General	10
Número de empresas del régimen especial del mar con trabajadores a fin de mes según tamaño de la empresa. Reg. Mar	11
Número de empresas del régimen especial del carbón con trabajadores a fin de mes según tamaño de la empresa. Reg. Carbón	12
Número de empresas del total sistema de la empresa.	13
Evolución de la afiliación diaria.	14
Distribución por regímenes	15
Evolución por regímenes	16
Evolución de la afiliación mensual y anual (gráfico)	17
Evolución de la afiliación por género	18
Evolución de la afiliación de trabajadores extranjeros	19
Evolución mensual. Total Sistema	20
Evolución de la variación mensual y anual (gráfico)	21
Tasas de variación interanual de la afiliación (gráfico)	22
Evolución mensual . Régimen General	23
Régimen General. Distribución por sectores de actividad	24
Evolución mensual. Régimen Esp. Trabajadores Autónomos	25
Régimen Autónomos. Distribución por sectores de actividad	26
Evolución mensual. Régimen Esp. Trabajadores del Mar	27
Evolución mensual. Régimen Esp. Minería del Carbón	28
Evolución de la relación afiliados/pensionistas	29
Distribución por Provincias, CC.AA y Regímenes	30
Distribución por Provincias, CC.AA . (Régimen General)	31
Distribución por Provincias y CC.AA. Variaciones mensual y anual.	32

CONCEPTOS USADOS

Los dos tipos de datos de afiliación que se ofrecen se refieren a relaciones con la Seguridad Social que están en alta por razón de su trabajo (ocupados).

No incluyen los que cotizan por otros motivos (perceptores de prestaciones de desempleo, convenios especiales, obtención de prestación sanitaria. Estos últimos sólo se incluyen en la estadística que muestra la relación entre el número total de afiliados y el número total de pensionistas). Se miden relaciones más que personas: los pluriempleados aparecen contados varias veces.

AFILIACIÓN MEDIA DEL MES:

Es el promedio de los que están de alta en cada uno de los días laborables del mes. Ventaja de este indicador: Es más estable que la cifra del último día y refleja mejor como ha sido la afiliación en el conjunto del mes.

Inconvenientes: Está influido por el momento del año. Por ejemplo, la afiliación baja habitualmente en agosto y diciembre.

AFILIACIÓN DESESTACIONALIZADA:

Es una estimación en la que se corrige la influencia del momento del año, según la experiencia de los ejercicios anteriores. El método utilizado para ello se explica en la página WEB.

Ventaja de este indicador: Es más fiable para medir la tendencia y para comparar meses consecutivos mediante variación porcentual.

Inconvenientes: No es adecuado para medir niveles absolutos de personas que efectivamente estuvieron afiliadas ese mes, ya que es una construcción estadística.

AFILIADOS OCUPADOS A LA SEGURIDAD SOCIAL ENERO 2013

AFILIADOS MEDIOS MENSUALES

El número medio de afiliados al Sistema de la Seguridad Social durante el mes de enero ha alcanzado la cifra de 16.179.438 para el Total Sistema y 11.901.683 para el Régimen General.

La tasa interanual desciende a un -4,59% para el Total Sistema y a un -6,25% para el Régimen General.

Considerando los mismos "Cuidadores no profesionales" que había en el mes de octubre (es decir sin tener en cuenta el efecto "Cuidadores no profesionales") las tasa interanual sería un -3,71 % para el Total Sistema y un - 5,07% para el R General..

La evolución interanual (enero sobre enero) de la afiliación media por regímenes ha sido:

REGÍMENES	AFILIADOS MEDIOS ENERO 2013	VARIACIÓN INTERANUAL	
		Absoluta	Relativa
Régimen General	13.107.957	-757.315	-5,36
General (1)	11.901.683	-793.880	-6,25
S. E. Agrario	791.046	-66.497	-7,75
S. E. Hogar (2)	415.228	118.664	40,01
R.E. Autónomos	3.008.925	-35.025	-1,15
R.E. Mar	58.043	-1.007	-1,71
R.E. Carbón	4.513	-1.084	-19,37
TOTAL	16.179.438	-778.829	-4,59

(1) No incluye el S.E. Agrario ni el S.E. Hogar

(2) En el S. E. de E. del Hogar (vigente desde 1.01.12) se incluyen los afiliados del extinguido R. E. del Hogar.

Por Secciones de Actividad medios en el R. General, cabe destacar un decremento respecto al mes de diciembre en los siguientes Sectores:

G "Comercio; Rep. de vehículos de motor y Motocicletas"	-38.915 (-1,79%)
N "Actividades Administrativas y S. Auxiliares"	-29.754 (-2,89%)
F "Construcción"	-28.213 (-4,15%)
I "Hostelería"	-26.618 (-2,99%)
C "Industria Manufacturera"	-24.686 (-1,51%)

Desde 2001, la evolución registrada de afiliados medios en el mes de enero tanto para el Total Sistema, como para el Régimen General, arroja las siguientes cifras:

EVOLUCIÓN DE LA AFILIACIÓN MEDIA EN EL MES DE ENERO								
AÑOS	VARIACIÓN INTERANUAL ENERO/ENERO				VARIACIÓN INTERMENSUAL ENERO/DICIEMBRE			
	TOTAL SISTEMA		R. GENERAL (1)		TOTAL SISTEMA		R. GENERAL (1)	
2001					-156.308	-1,02%	-149.455	-1,31%
2002	503.892	3,31%	483.806	4,30%	-170.724	-1,07%	-153.826	-1,29%
2003	489.113	3,11%	373.090	3,18%	-160.138	-0,98%	-165.210	-1,35%
2004	420.404	2,59%	357.344	2,95%	-186.885	-1,11%	-182.894	-1,45%
2005	552.649	3,32%	518.820	4,16%	-170.746	-0,98%	-155.338	-1,18%
2006	970.688	5,65%	724.979	5,59%	-168.665	-0,92%	-154.384	-1,11%
2007	632.880	3,49%	650.206	4,75%	-136.810	-0,72%	-130.059	-0,90%
2008	382.201	2,04%	337.051	2,35%	-211.979	-1,09%	-206.694	-1,39%
2009	-979.055	-5,11%	-933.731	-6,36%	-349.569	-1,89%	-325.474	-2,31%
2010	-635.732	-3,50%	-569.806	-4,14%	-257.828	-1,45%	-250.849	-1,87%
2011	-184.173	-1,05%	-131.301	-1,00%	-223.143	-1,27%	-218.750	-1,65%
2012	-403.571	-2,32%	-358.954	-2,75%	-271.654	-1,58%	-234.259	-1,81%
2013	-778.829	-4,59%	-793.880	-6,25%	-263.243	-1,60%	-218.759	-1,80%

(1) A partir de enero de 2012 no incluye el S.E. Agrario ni el S.E. Hogar

La tasa interanual del Régimen Especial de Trabajadores Autónomo medios se sitúa en el -1,15%.

En cuanto a los restantes Regímenes (Agrario, Mar, Carbón y Hogar), el conjunto de todos ellos supone un incremento en los últimos doce meses de 50.076 afiliados.

EVOLUCIÓN DURANTE EL AÑO 2013

La comparación interanual es:

REGÍMENES	AFILIADOS MEDIOS AÑO 2013 (HASTA ENERO)	AFILIADOS MEDIOS AÑO 2012 (HASTA ENERO)	DIFERENCIA	
			Absoluta	Relativa
Régimen General	13.107.957	13.849.670	-741.713	-5,36
General (1)	11.901.683	12.695.563	-793.880	-6,25
S. E. Agrario	791.046	857.543	-66.497	-7,75
S. E. Hogar (2)	415.228	296.564	118.664	40,01
R.E. Autónomos	3.008.925	3.043.950	-35.025	-1,15
R.E. Mar	58.043	59.050	-1.007	-1,71
R.E. Carbón	4.513	5.598	-1.085	-19,38
TOTAL	16.179.438	16.958.267	-778.829	-4,59

(1) No incluye el S.E. Agrario ni el S.E. Hogar

(2) En el S. E. de E. del Hogar (vigente desde 1.01.12) se incluyen los afiliados del extinguido R. E. del Hogar.

SERIE HISTÓRICA DE AFILIACIÓN MEDIA POR ACTIVIDAD ECONÓMICA Y RELACIÓN LABORAL

	Actividad Económica				Total	Tipo relación laboral	
	Agricultura, Ganadería y Pesca.	Industria	Construcción	Servicios		Asalariados	No asalariados
2005							
ene-05	1.237.723	2.633.558	2.031.264	11.272.809	17.175.354	13.948.477	3.226.877
dic-05	1.243.103	2.640.732	2.268.297	12.160.189	18.312.322	14.924.475	3.387.847
2006							
ene-06	1.235.165	2.622.278	2.252.926	12.040.878	18.151.249	14.768.127	3.383.121
dic-06	1.201.771	2.653.279	2.421.560	12.649.259	18.925.869	15.488.646	3.437.223
2007							
ene-07	1.202.430	2.644.572	2.411.367	12.520.103	18.778.472	15.346.376	3.432.095
dic-07	1.188.236	2.717.010	2.430.280	13.037.149	19.372.675	15.859.836	3.512.839
2008							
ene-08	1.198.044	2.698.023	2.385.887	12.891.041	19.172.995	15.667.855	3.505.140
dic-08	1.219.369	2.529.137	1.894.545	12.888.214	18.531.264	15.105.489	3.425.775
CLASIFICACION SEGUN CNAE-2009							
2008							
ene-08	1.145.744	2.735.979	2.520.164	12.771.107	19.172.995	15.667.855	3.505.140
dic-08	1.166.992	2.573.536	2.004.884	12.785.853	18.531.264	15.105.489	3.425.775
2009							
enero	1.172.982	2.513.829	1.913.269	12.581.662	18.181.743	14.788.704	3.393.039
diciembre	1.232.981	2.336.196	1.646.686	12.587.975	17.803.839	14.536.893	3.266.946
2010							
enero	1.235.323	2.308.472	1.577.476	12.424.740	17.546.011	14.294.934	3.251.078
febrero	1.234.419	2.310.803	1.585.828	12.441.301	17.572.351	14.327.284	3.245.067
marzo	1.220.672	2.301.918	1.576.646	12.495.573	17.594.808	14.347.139	3.247.670
abril	1.206.647	2.294.442	1.581.731	12.565.839	17.648.660	14.404.407	3.244.253
mayo	1.206.396	2.299.109	1.591.986	12.664.407	17.761.897	14.513.018	3.248.879
junio	1.197.095	2.303.260	1.594.984	12.690.442	17.785.782	14.533.724	3.252.058
julio	1.173.366	2.311.308	1.586.675	12.776.974	17.848.323	14.602.571	3.245.752
agosto	1.162.048	2.287.870	1.550.257	12.716.289	17.716.464	14.485.320	3.231.144
septiembre	1.187.512	2.290.128	1.537.318	12.656.522	17.671.480	14.445.491	3.225.988
octubre	1.211.196	2.282.803	1.530.335	12.641.815	17.666.149	14.445.473	3.220.676
noviembre	1.196.587	2.280.230	1.523.063	12.612.830	17.612.709	14.399.041	3.213.669
diciembre	1.220.809	2.264.480	1.467.539	12.632.154	17.584.982	14.378.604	3.206.378
2011							
ene-11	1.227.493	2.241.291	1.425.259	12.467.796	17.361.839	14.168.786	3.193.052
feb-11	1.205.197	2.244.885	1.432.309	12.464.704	17.347.094	14.164.107	3.182.987
mar-11	1.188.732	2.243.192	1.429.252	12.531.579	17.392.754	14.202.763	3.189.991
abr-11	1.192.545	2.238.138	1.415.479	12.628.040	17.474.201	14.275.952	3.198.249
may-11	1.205.711	2.242.480	1.408.818	12.735.183	17.592.191	14.385.913	3.206.278
jun-11	1.192.678	2.248.661	1.401.844	12.743.396	17.586.579	14.376.904	3.209.675
jul-11	1.166.485	2.257.269	1.384.393	12.829.204	17.637.352	14.433.144	3.204.207
ago-11	1.157.114	2.233.630	1.350.394	12.759.380	17.500.517	14.308.193	3.192.324
sep-11	1.186.106	2.230.740	1.331.487	12.687.228	17.435.562	14.246.206	3.189.356
oct-11	1.186.518	2.213.542	1.315.415	12.644.838	17.360.313	14.175.810	3.184.502
nov-11	1.187.907	2.203.591	1.290.361	12.566.671	17.248.530	14.072.199	3.176.331
dic-11	1.225.286	2.185.217	1.241.832	12.577.587	17.229.922	14.061.120	3.168.802
2012							
ene-12	1.213.736	2.157.155	1.203.004	12.384.373	16.958.267	13.821.211	3.137.056
feb-12	1.227.493	2.241.291	1.425.259	12.467.796	17.361.839	14.168.786	3.193.052
mar-12	1.205.197	2.244.885	1.432.309	12.464.704	17.347.094	14.164.107	3.182.987
abr-12	1.188.732	2.243.192	1.429.252	12.531.579	17.392.754	14.202.763	3.189.991
may-12	1.191.373	2.127.543	1.165.294	12.512.301	16.996.510	13.865.807	3.130.703
jun-12	1.185.847	2.126.322	1.158.202	12.557.471	17.027.843	13.905.274	3.122.568
jul-12	1.163.275	2.126.055	1.140.501	12.602.908	17.032.738	13.942.014	3.090.725
ago-12	1.155.219	2.101.169	1.110.617	12.528.972	16.895.977	13.828.512	3.067.465
sep-12	1.165.656	2.097.568	1.096.897	12.449.682	16.809.803	13.748.451	3.061.352
oct-12	1.166.262	2.081.315	1.086.071	12.403.079	16.736.727	13.682.222	3.054.504
nov-12	1.154.766	2.071.715	1.070.485	12.234.082	16.531.048	13.486.969	3.044.079
dic-12	1.168.246	2.056.784	1.043.656	12.173.996	16.442.681	13.403.112	3.039.569
2013							
ene-13	1.138.721	2.028.195	1.010.287	12.002.236	16.179.438	13.156.083	3.023.355
feb-13							
mar-13							
abr-13							
may-13							
jun-13							
jul-13							
ago-13							
sep-13							
oct-13							
nov-13							
dic-13							

SERIE HISTÓRICA DE AFILIACIÓN MEDIA POR ACTIVIDAD ECONÓMICA Y RELACIÓN LABORAL CON AJUSTE ESTACIONAL

	Actividad Económica				Total (1)	Tipo relación laboral	
	Agricultura, Ganadería y Pesca.	Industria	Construcción	Servicios		Asalariados	No asalariados
2005							
ene-05	1.232.903	2.656.544	2.089.912	11.442.703	17.428.076	14.184.786	3.242.621
dic-05	1.237.997	2.647.480	2.301.446	12.171.720	18.358.245	14.966.565	3.393.239
2006							
ene-06	1.230.373	2.643.385	2.312.591	12.204.931	18.391.127	14.994.301	3.398.361
dic-06	1.196.889	2.658.899	2.455.822	12.644.846	18.957.995	15.516.096	3.442.892
2007							
ene-07	1.197.678	2.663.081	2.471.258	12.671.486	19.001.646	15.555.481	3.447.346
dic-07	1.183.668	2.725.212	2.463.876	13.037.907	19.411.257	15.896.492	3.518.697
2008							
ene-08	1.196.703	2.719.967	2.444.356	13.058.766	19.407.733	15.890.666	3.520.793
dic-08	1.219.568	2.538.457	1.920.574	12.900.472	18.580.694	15.152.908	3.431.907
CLASIFICACIÓN SEGUN CNAE-2009							
Revisión diciembre de 2012							
2008							
ene-08	1.139.203	2.762.880	2.587.581	12.942.225	19.426.021	15.903.945	3.519.544
dic-08	1.160.128	2.580.164	2.031.410	12.787.504	18.557.550	15.133.804	3.427.468
2009							
ene-09	1.164.211	2.541.598	1.975.899	12.746.403	18.432.775	15.026.006	3.404.673
feb-09	1.174.905	2.503.235	1.926.087	12.702.699	18.312.841	14.931.693	3.386.156
mar-09	1.184.336	2.469.768	1.882.060	12.658.817	18.203.295	14.843.114	3.368.212
abr-09	1.192.895	2.441.941	1.844.378	12.624.770	18.109.325	14.764.750	3.352.041
may-09	1.201.225	2.420.231	1.818.938	12.598.330	18.044.762	14.714.438	3.337.258
jun-09	1.205.913	2.401.743	1.799.955	12.580.590	17.993.158	14.674.895	3.323.653
jul-09	1.204.672	2.385.680	1.781.644	12.571.223	17.945.089	14.635.607	3.311.118
ago-09	1.204.956	2.374.792	1.761.839	12.570.218	17.913.405	14.611.671	3.301.271
sep-09	1.215.717	2.363.436	1.737.445	12.560.901	17.870.226	14.574.940	3.292.152
oct-09	1.213.457	2.352.366	1.714.081	12.562.667	17.833.727	14.547.287	3.282.690
nov-09	1.211.388	2.345.061	1.693.268	12.572.846	17.814.946	14.536.844	3.274.567
dic-09	1.216.439	2.339.289	1.670.870	12.577.657	17.794.824	14.526.585	3.268.405
2010							
ene-10	1.218.936	2.330.645	1.626.560	12.584.230	17.766.462	14.485.506	3.262.671
feb-10	1.223.779	2.322.422	1.615.815	12.594.685	17.756.719	14.500.938	3.257.155
mar-10	1.217.792	2.314.334	1.599.607	12.600.758	17.735.425	14.484.247	3.251.581
abr-10	1.206.359	2.307.468	1.591.801	12.601.507	17.712.336	14.468.261	3.246.389
may-10	1.197.708	2.301.840	1.583.783	12.606.156	17.693.280	14.453.403	3.242.011
jun-10	1.197.079	2.295.445	1.571.233	12.611.837	17.677.914	14.442.805	3.237.879
jul-10	1.193.932	2.289.477	1.556.885	12.611.289	17.654.940	14.424.743	3.232.763
ago-10	1.191.834	2.283.406	1.541.411	12.611.091	17.630.704	14.406.273	3.226.514
sep-10	1.195.916	2.278.472	1.525.532	12.613.605	17.613.776	14.395.009	3.221.056
oct-10	1.206.304	2.275.813	1.513.324	12.619.356	17.610.489	14.396.324	3.217.597
nov-10	1.199.515	2.272.313	1.502.827	12.629.319	17.602.346	14.391.925	3.214.375
dic-10	1.201.518	2.266.696	1.485.515	12.633.193	17.581.950	14.372.749	3.209.878
2011							
ene-11	1.207.115	2.262.107	1.469.224	12.635.095	17.571.395	14.358.648	3.206.173
feb-11	1.196.130	2.258.288	1.457.717	12.635.396	17.548.540	14.345.967	3.203.118
mar-11	1.189.622	2.255.354	1.443.400	12.645.450	17.536.657	14.336.378	3.201.559
abr-11	1.194.499	2.251.185	1.423.423	12.662.613	17.532.735	14.332.800	3.200.247
may-11	1.196.415	2.244.868	1.400.747	12.670.308	17.513.308	14.315.193	3.197.832
jun-11	1.191.570	2.239.746	1.379.739	12.662.295	17.475.211	14.278.280	3.193.803
jul-11	1.186.953	2.234.755	1.360.600	12.652.986	17.436.983	14.241.144	3.189.540
ago-11	1.185.588	2.227.491	1.342.951	12.642.529	17.400.570	14.207.227	3.186.680
sep-11	1.192.922	2.217.932	1.323.247	12.630.327	17.361.149	14.174.387	3.183.966
oct-11	1.183.909	2.206.994	1.301.888	12.611.149	17.304.184	14.123.611	3.181.029
nov-11	1.191.049	2.196.509	1.278.972	12.588.908	17.252.558	14.078.385	3.177.613
dic-11	1.203.140	2.186.403	1.257.753	12.574.089	17.214.987	14.049.527	3.172.540
2012							
ene-12	1.193.878	2.175.776	1.237.392	12.554.660	17.161.881	14.007.660	3.150.880
feb-12	1.187.543	2.163.719	1.215.326	12.534.309	17.103.805	13.959.115	3.153.262
mar-12	1.185.225	2.151.993	1.195.228	12.512.464	17.049.083	13.915.173	3.142.634
abr-12	1.181.021	2.140.532	1.175.524	12.485.804	16.988.299	13.864.144	3.132.568
may-12	1.182.102	2.129.628	1.157.080	12.460.308	16.932.749	13.818.995	3.122.058
jun-12	1.182.929	2.118.387	1.139.291	12.484.373	16.928.905	13.823.198	3.106.308
jul-12	1.181.007	2.106.704	1.121.533	12.430.623	16.841.136	13.754.052	3.074.889
ago-12	1.180.019	2.096.294	1.105.586	12.411.333	16.791.382	13.715.225	3.061.732
sep-12	1.170.336	2.086.397	1.090.981	12.388.646	16.734.063	13.666.735	3.056.369
oct-12	1.163.562	2.076.178	1.076.873	12.364.091	16.678.101	13.621.462	3.051.130
nov-12	1.157.943	2.066.075	1.064.791	12.254.116	16.537.268	13.490.422	3.046.595
dic-12	1.148.684	2.056.927	1.057.074	12.167.925	16.422.805	13.382.946	3.043.375
2013							
ene-13	1.120.090	2.045.703	1.039.167	12.169.298	16.375.434	13.335.506	3.036.678
feb-13							
mar-13							
abr-13							
may-13							
jun-13							
jul-13							
ago-13							
sep-13							
oct-13							
nov-13							
dic-13							

(1) La serie correspondiente al "Total" se ha desestacionalizado por separado, por lo que no se corresponderá con la suma de las series que la componen

CONVENIOS ESPECIALES DICIEMBRE 2012.

TIPO CONVENIO	TOTAL REGÍMENES	ASISTENCIA SANITARIA
01 C.E. ORDINARIO	107.698	0
02 C.E. BENEF. SUBSIDIO DESEMPLEO	32.625	0
04 C.E. TRABAJADORES A TIEMPO PARCIAL	6.594	0
05 C.E. REDUC. JORNADA GUARDA LEGAL	239	0
06 C.E. EMIGRANTES E HIJOS EN EL EXTRANJERO	2.242	0
07 C.E. EMIGRANTES RETORNADOS	1.081	0
08 C.E. FUNC/EMPL ORG INTERGUBERNAMENTALES EXTRANJERO	178	0
10 C.E. REG. GRAL. MUTUALISMO	1	0
14 C.E. ASIST. SANITARIA EMIGRANTES	0	1.066
15 C.E. ASIST. SANITARIA PENSIONISTAS SUIZOS	0	5.751
16 C.E. TRAB. TEMPORADA OM 25	21	0
17 C.E. DEPORTISTAS DE ALTO NIVEL	25	0
18 C.E. FIJOS DISCONTINUOS OM	10	0
19 C.E. EMIGRANTES R.E. MAR ANTERIORES 1995	47	0
20 C.E. EMIGRANTES RETOR. ESTANCIA TEMPORAL	0	31
21 C.E. FUNC/AGENTES COMUNIDAD EUROPEA	9	0
22 C.E. EMIGRANTES EXTRANJERO PAGO MENSUAL	305	0
23 C.E. FUNC/EMPL ORG INTERGUBERNAMENTAL SEDE EN ESPAÑA	40	0
24 C.E. ASANITARIA FUNC/EMPL ORGAN NTERGUBERNAMENTAL SEDE EN ESPAÑA	0	4
25 C.E. ASIST. SANITARIA EMIGRANTES CUENTA PROPIA	0	113
26 EXPEDIENTE REGULACION EMPLEO MÁS 55 AÑOS	3.883	0
27 EXPEDIENTE REGULACION EMPLEO MAS 61 AÑOS	1.277	0
28 EXP REG EMPLEO SUB DESEMPLEO MÁS 55 AÑOS	1.580	0
29 EXP REG EMPLEO SUB DESEMPLEO MÁS 61 AÑOS	135	0
30 C.E. ALTA SIN RETRIBUCION	27	0
31 C.E. CESE DE SERVICIO O ACTIVIDAD	857	0
32 C.E. CLAUSULA ADICIONAL CONVENIO ERE	1.901	0
33 C.E. OBLIGATORIO CUIDADOR NO PROFESIONAL	23.379	0
34 C.E. OBLIG.CUIDADOR NO PROFESIONAL PERCEPTOR SUBSIDIO MAYOR 52 AÑOS	554	0
35 C.E. VOLUNTARIO CUIDADOR NO PROFESIONAL	602	0
36 C.E. VOLUNT.CUIDADOR NO PROFESIONAL PERCEPTOR SUBSIDIO MAYOR 52 AÑOS	150	0
37 C.E. COTIZ. ADIC, ERE 76/2	405	0
39 C.E. TRABAJADORES AGENCIAS	329	0
40 C.E. PROGRAMAS DE FORMACIÓN	15.217	0
NO CONSTA		
TOTAL CONVENIOS	201.411	6.965

La caída de afiliados en los convenios 33, 34, 35 y 36, respecto al mes de octubre, es debido al cambio producido en la forma de cotizar del colectivo de “Cuidadores no profesionales”, que entró en vigor el pasado mes de noviembre.

NÚMERO DE EMPRESAS EN EL RÉGIMEN GENERAL CON TRABAJADORES A FIN DE MES (1)
Código de Cuenta de Cotización

	1 TRABAJADOR	DE 2 A 5 TRAB.	DE 6 A 50 TRAB.	DE 51 A 100 TRAB.	DE 101 A 500 TRAB.	MAS DE 500 TRAB.	TOTAL
2009							
enero	586.133	580.619	325.444	19.508	13.785	2.050	1.527.539
febrero	583.786	579.158	323.271	19.393	13.721	2.030	1.521.359
marzo	581.180	577.453	320.737	19.154	13.605	2.022	1.514.151
abril	580.902	579.260	319.740	19.174	13.601	2.017	1.514.694
mayo	581.800	582.362	322.561	19.496	13.743	2.040	1.522.002
junio	578.407	580.835	320.729	19.334	13.471	2.001	1.514.777
julio	574.472	578.820	320.298	19.388	13.576	2.023	1.508.577
agosto	570.796	573.547	315.024	19.143	13.492	2.028	1.494.030
septiembre	570.295	568.937	313.109	19.096	13.603	2.015	1.487.055
octubre	570.503	570.924	313.974	19.343	13.766	2.032	1.490.542
noviembre	566.905	566.184	310.574	19.038	13.726	2.029	1.478.456
diciembre	566.283	560.503	303.964	18.689	13.569	2.026	1.465.034
2010							
enero	560.806	556.873	303.929	18.740	13.403	2.014	1.455.765
febrero	561.018	558.065	303.690	18.820	13.386	2.025	1.457.004
marzo	560.873	559.117	302.993	18.679	13.286	2.006	1.456.954
abril	562.632	565.168	306.933	18.879	13.410	2.014	1.469.036
mayo	564.184	569.177	309.738	19.085	13.470	2.018	1.477.672
junio	564.176	571.127	309.738	18.928	13.231	1.989	1.479.189
julio	562.537	573.989	312.608	19.005	13.537	2.089	1.483.765
agosto	559.388	564.425	304.896	18.684	13.298	2.040	1.462.731
septiembre	559.390	561.869	303.034	18.850	13.409	2.030	1.458.582
octubre	560.259	563.413	304.369	19.072	13.580	2.060	1.462.753
noviembre	557.445	557.171	300.901	18.778	13.526	2.060	1.449.881
diciembre	556.807	552.732	296.287	18.538	13.428	2.058	1.439.850
2011							
enero	551.210	546.530	293.790	18.359	13.197	2.017	1.425.103
febrero	551.639	547.874	294.914	18.449	13.236	2.020	1.428.132
marzo	553.404	551.458	295.999	18.462	13.241	2.016	1.434.580
abril	557.472	558.146	299.149	18.703	13.386	2.041	1.448.897
mayo	558.170	560.036	300.201	18.811	13.277	2.012	1.452.507
junio	557.646	561.509	300.379	18.590	13.043	1.991	1.453.158
julio	556.325	565.238	303.946	18.708	13.347	2.068	1.459.632
agosto	553.247	554.994	296.363	18.331	13.080	2.010	1.438.025
septiembre	554.934	551.462	293.042	18.408	13.099	1.992	1.432.937
octubre	555.122	548.916	291.136	18.218	13.142	1.996	1.428.530
noviembre	555.372	546.948	289.109	18.091	13.129	2.020	1.424.669
diciembre	554.435	541.839	284.404	17.825	13.047	2.021	1.413.571
2012							
enero	547.607	533.784	280.292	17.616	12.828	2.025	1.394.152
febrero	547.085	532.699	279.144	17.582	12.803	1.972	1.391.285
marzo	551.828	537.340	281.144	17.605	12.822	1.978	1.402.717
abril	554.354	538.601	281.104	17.607	12.752	1.972	1.406.390
mayo	557.371	541.379	282.344	17.566	12.724	2.004	1.413.388
junio	560.098	546.815	285.422	17.668	12.631	1.944	1.424.578
julio	555.616	543.447	283.813	17.512	12.494	1.955	1.414.837
agosto	552.834	537.138	278.429	17.200	12.377	1.917	1.399.895
septiembre	556.417	536.314	276.719	17.377	12.663	1.954	1.401.444
octubre	553.945	528.564	271.717	16.999	12.428	1.924	1.385.577
noviembre	553.599	526.130	270.009	16.850	12.439	1.929	1.380.956
diciembre	553.522	522.930	266.775	16.703	12.347	1.942	1.374.219

(1) Excluidos el Sistema Especial Agrario y el Sistema Especial de Empleados de Hogar.

NÚMERO DE EMPRESAS EN EL RÉGIMEN ESPECIAL DEL MAR CON TRABAJADORES A FIN DE MES

Código de Cuenta de Cotización

	1 TRABAJADOR	DE 2 A 5 TRAB.	DE 6 A 50 TRAB.	DE 51 A 100 TRAB.	DE 101 A 500 TRAB.	MAS DE 500 TRAB.	TOTAL
2009							
enero	4.610	4.042	1.759	56	15	4	10.486
febrero	4.589	4.273	1.939	53	13	4	10.871
marzo	4.591	4.333	2.090	58	13	4	11.089
abril	4.486	4.212	2.068	53	13	4	10.836
mayo	4.455	4.225	2.109	62	13	4	10.868
junio	4.433	4.308	2.159	56	15	4	10.975
julio	4.532	4.575	2.158	64	15	4	11.348
agosto	4.555	4.544	2.155	59	15	4	11.332
septiembre	4.535	4.340	2.053	52	15	4	10.999
octubre	4.708	4.263	2.019	50	14	4	11.058
noviembre	4.673	4.347	1.842	50	12	4	10.928
diciembre	4.640	4.307	1.643	47	15	4	10.656
2010							
enero	4.562	4.276	1.688	47	12	4	10.589
febrero	4.572	4.205	1.905	47	14	4	10.747
marzo	4.508	4.350	1.955	48	12	4	10.877
abril	4.497	4.377	2.028	50	13	4	10.969
mayo	4.423	4.178	2.038	50	13	4	10.706
junio	4.347	4.221	2.058	56	13	4	10.699
julio	4.500	4.508	2.096	58	14	4	11.180
agosto	4.473	4.449	2.045	51	15	3	11.036
septiembre	4.505	4.232	2.001	45	16	3	10.802
octubre	4.593	4.197	1.954	41	14	3	10.802
noviembre	4.624	4.176	1.785	44	14	3	10.646
diciembre	4.595	4.137	1.546	49	13	3	10.343
2011							
enero	4.504	3.942	1.634	47	12	3	10.142
febrero	4.468	4.050	1.863	49	11	4	10.445
marzo	4.419	4.139	1.889	47	11	4	10.509
abril	4.396	4.228	1.923	47	14	4	10.612
mayo	4.339	4.140	1.952	46	13	3	10.493
junio	4.423	4.244	2.027	50	12	2	10.758
julio	4.493	4.482	2.061	53	14	3	11.106
agosto	4.478	4.340	2.037	46	15	3	10.919
septiembre	4.425	4.195	1.968	37	15	2	10.642
octubre	4.542	4.052	1.916	38	14	3	10.565
noviembre	4.585	4.139	1.764	42	13	3	10.546
diciembre	4.615	4.087	1.536	42	14	3	10.297
2012							
enero	4.438	3.953	1.662	38	13	3	10.107
febrero	4.405	4.100	1.872	44	11	3	10.435
marzo	4.425	4.049	1.894	46	14	3	10.431
abril	4.323	4.091	1.930	42	17	1	10.404
mayo	4.342	4.072	1.974	46	14	3	10.451
junio	4.401	4.205	2.024	43	18	3	10.694
julio	4.464	4.359	2.026	47	17	3	10.916
agosto	4.500	4.283	2.030	37	17	3	10.870
septiembre	4.492	4.121	1.977	36	17	3	10.646
octubre	4.488	3.967	1.886	36	17	3	10.397
noviembre	4.485	4.167	1.750	39	15	3	10.459
diciembre	4.516	4.095	1.480	38	14	3	10.146

NÚMERO DE EMPRESAS EN EL RÉG. ESP. DEL CARBÓN CON TRABAJADORES A FIN DE MES

Código de Cuenta de Cotización

	1 TRABAJADOR	DE 2 A 5 TRAB.	DE 6 A 50 TRAB.	DE 51 A 100 TRAB.	DE 101 A 500 TRAB.	MAS DE 500 TRAB.	TOTAL
2009							
enero	6	14	38	11	13	3	85
febrero	8	12	37	11	13	3	84
marzo	10	12	35	12	13	3	85
abril	12	11	35	11	14	3	86
mayo	11	11	37	12	13	3	87
junio	9	10	38	12	13	3	85
julio	9	10	38	13	12	3	85
agosto	9	10	38	12	13	3	85
septiembre	10	10	38	12	14	2	86
octubre	10	11	37	12	14	2	86
noviembre	10	11	37	13	14	2	87
diciembre	9	12	37	12	13	2	85
2010							
enero	8	10	36	14	13	2	83
febrero	8	10	37	12	14	2	83
marzo	7	10	38	12	14	2	83
abril	7	11	38	13	13	2	84
mayo	7	11	40	10	13	2	83
junio	7	12	38	11	13	2	83
julio	6	13	38	11	13	2	83
agosto	6	12	39	11	12	2	82
septiembre	7	13	38	10	12	2	82
octubre	7	12	38	10	12	2	81
noviembre	6	17	33	11	11	2	80
diciembre	7	18	29	11	11	2	78
2011							
enero	8	17	28	11	10	2	76
febrero	7	17	28	11	10	2	75
marzo	9	15	29	10	11	2	76
abril	7	14	29	10	11	2	73
mayo	7	11	31	10	11	2	72
junio	9	12	30	10	12	2	75
julio	9	12	31	10	12	2	76
agosto	9	12	31	10	12	2	76
septiembre	8	13	31	11	11	2	76
octubre	11	14	31	10	11	2	79
noviembre	7	14	29	15	9	2	76
diciembre	9	14	29	13	10	1	76
2012							
enero	9	13	30	14	9	1	76
febrero	9	12	32	12	10	1	76
marzo	10	13	29	12	10	1	75
abril	9	12	30	12	10	1	74
mayo	9	11	33	11	10	1	75
junio	10	12	31	12	9	1	75
julio	10	12	29	12	10	1	74
agosto	10	12	32	11	9	1	75
septiembre	9	14	33	9	9	1	75
octubre	10	12	33	9	9	1	74
noviembre	11	14	31	9	9	1	75
diciembre	12	15	27	10	9	1	74

NÚMERO DE EMPRESAS TOTAL SISTEMA (1)

Código de Cuenta de Cotización

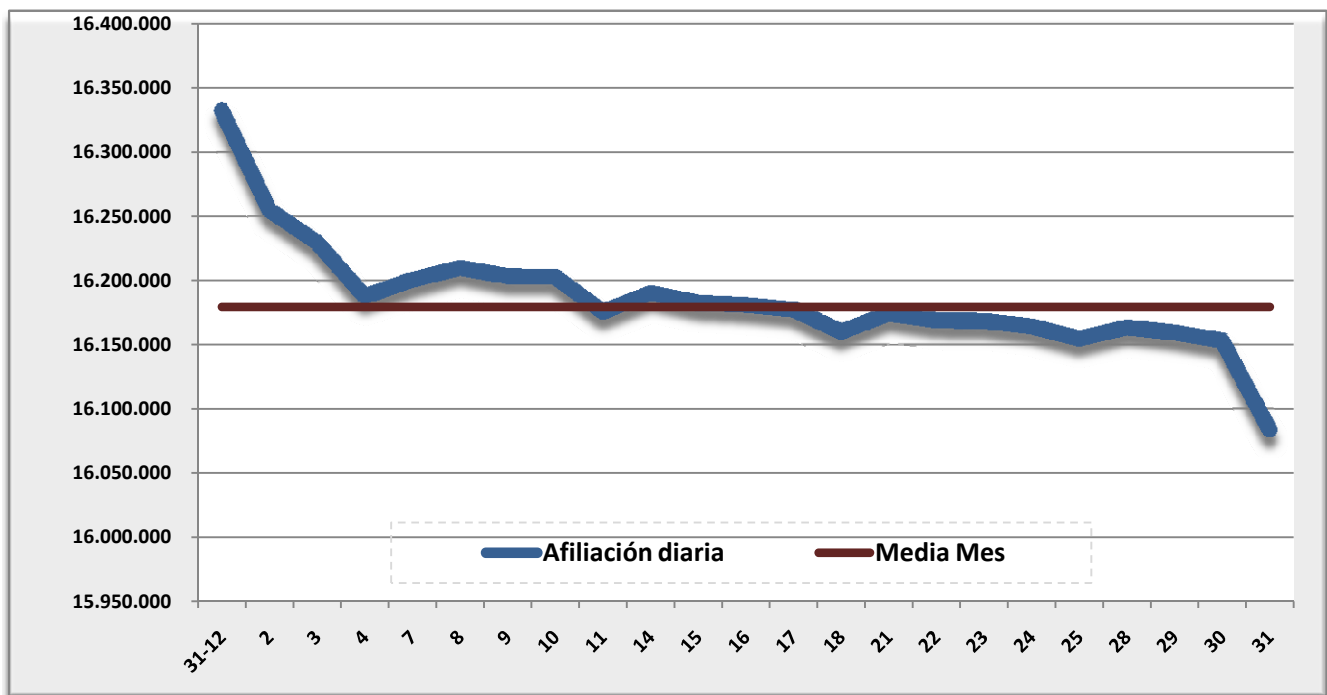
	TOTAL	DIFERENCIA INTERMENSUAL		DIFERENCIA INTERANUAL	
		Absoluta	Relativa	Absoluta	Relativa
2009					
enero	1.538.110	-16.616	-1,07%	-93.907	-5,75%
febrero	1.532.314	-5.796	-0,38%	-104.266	-6,37%
marzo	1.525.325	-6.989	-0,46%	-116.479	-7,09%
abril	1.525.616	291	0,02%	-118.636	-7,22%
mayo	1.532.957	7.341	0,48%	-118.642	-7,18%
junio	1.525.837	-7.120	-0,46%	-115.865	-7,06%
julio	1.520.010	-5.827	-0,38%	-112.231	-6,88%
agosto	1.505.447	-14.563	-0,96%	-112.698	-6,96%
septiembre	1.498.140	-7.307	-0,49%	-101.952	-6,37%
octubre	1.501.686	3.546	0,24%	-86.153	-5,43%
noviembre	1.489.471	-12.215	-0,81%	-92.463	-5,84%
diciembre	1.475.775	-13.696	-0,92%	-78.951	-5,08%
2010					
enero	1.466.437	-9.338	-0,63%	-71.673	-4,66%
febrero	1.467.834	1.397	0,10%	-64.480	-4,21%
marzo	1.467.914	80	0,01%	-57.411	-3,76%
abril	1.480.089	12.175	0,83%	-45.527	-2,98%
mayo	1.488.461	8.372	0,57%	-44.496	-2,90%
junio	1.489.971	1.510	0,10%	-35.866	-2,35%
julio	1.495.028	5.057	0,34%	-24.982	-1,64%
agosto	1.473.849	-21.179	-1,42%	-31.598	-2,10%
septiembre	1.469.466	-4.383	-0,30%	-28.674	-1,91%
octubre	1.473.636	4.170	0,28%	-28.050	-1,87%
noviembre	1.460.607	-13.029	-0,88%	-28.864	-1,94%
diciembre	1.450.271	-10.336	-0,71%	-25.504	-1,73%
2011					
enero	1.435.321	-14.950	-1,03%	-31.116	-2,12%
febrero	1.438.652	3.331	0,23%	-29.182	-1,99%
marzo	1.445.165	6.513	0,45%	-22.749	-1,55%
abril	1.459.582	14.417	1,00%	-20.507	-1,39%
mayo	1.463.072	3.490	0,24%	-25.389	-1,71%
junio	1.463.991	919	0,06%	-25.980	-1,74%
julio	1.470.814	6.823	0,47%	-24.214	-1,62%
agosto	1.449.020	-21.794	-1,48%	-24.829	-1,68%
septiembre	1.443.655	-5.365	-0,37%	-25.811	-1,76%
octubre	1.439.174	-4.481	-0,31%	-34.462	-2,34%
noviembre	1.435.291	-3.883	-0,27%	-25.316	-1,73%
diciembre	1.423.944	-11.347	-0,79%	-26.327	-1,82%
2012					
enero	1.404.335	-19.609	-1,38%	-30.986	-2,16%
febrero	1.401.796	-2.539	-0,18%	-36.856	-2,56%
marzo	1.413.223	11.427	0,82%	-31.942	-2,21%
abril	1.416.868	3.645	0,26%	-42.714	-2,93%
mayo	1.423.914	7.046	0,50%	-39.158	-2,68%
junio	1.435.347	11.433	0,80%	-28.644	-1,96%
julio	1.425.827	-9.520	-0,66%	-44.987	-3,06%
agosto	1.410.840	-14.987	-1,05%	-38.180	-2,63%
septiembre	1.412.165	1.325	0,09%	-31.490	-2,18%
octubre	1.396.048	-16.117	-1,14%	-43.126	-3,00%
noviembre	1.391.490	-4.558	-0,33%	-43.801	-3,05%
diciembre	1.384.439	-7.051	-0,51%	-39.505	-2,77%

(1) Excluidos del Régimen General el Sistema Especial Agrario y el Sistema Especial de Empleados de Hogar.

AFILIACIÓN DIARIA EN EL MES DE ENERO Y MEDIA MENSUAL

DÍA	TOTAL AFILIADOS	ALTAS DIARIAS	BAJAS DIARIAS	VARIACIÓN NETA EN EL DÍA	VARIACIÓN NETA EN EL MES
31-dic	16.332.488				
02-ene	16.254.993	313.335	404.716	-91.381	-91.381
03-ene	16.229.836	74.207	101.673	-27.466	-118.847
04-ene	16.187.718	57.312	103.963	-46.651	-165.498
07-ene	16.200.705	92.333	78.041	14.292	-151.206
08-ene	16.209.987	102.732	93.463	9.269	-141.937
09-ene	16.203.354	62.993	69.319	-6.326	-148.263
10-ene	16.202.947	64.116	63.639	477	-147.786
11-ene	16.175.766	52.637	99.892	-47.255	-195.041
14-ene	16.190.168	112.334	81.323	31.011	-164.030
15-ene	16.182.696	60.556	68.148	-7.592	-171.622
16-ene	16.180.839	53.653	56.894	-3.241	-174.863
17-ene	16.177.515	44.365	49.584	-5.219	-180.082
18-ene	16.159.910	43.598	63.771	-20.173	-200.255
21-ene	16.174.297	93.764	80.831	12.933	-187.322
22-ene	16.169.032	43.487	48.927	-5.440	-177.062
23-ene	16.168.589	39.566	40.404	-838	-177.900
24-ene	16.164.333	37.213	42.632	-5.419	-183.319
25-ene	16.154.834	36.366	47.578	-11.212	-211.467
28-ene	16.163.550	83.798	75.680	8.118	-169.782
29-ene	16.159.393	37.926	42.332	-4.406	-174.188
30-ene	16.153.395	41.990	49.268	-7.278	-218.745
31-ene	16.083.780	30.799	107.309	-76.510	-295.255
MEDIA ENERO	16.179.438				

Nota: La diferencia de altas y bajas no coincide con la variación en el saldo. En altas y bajas se cuentan relaciones laborales y en saldo personas físicas (para los sistemas especiales de Agrario y Hogar)



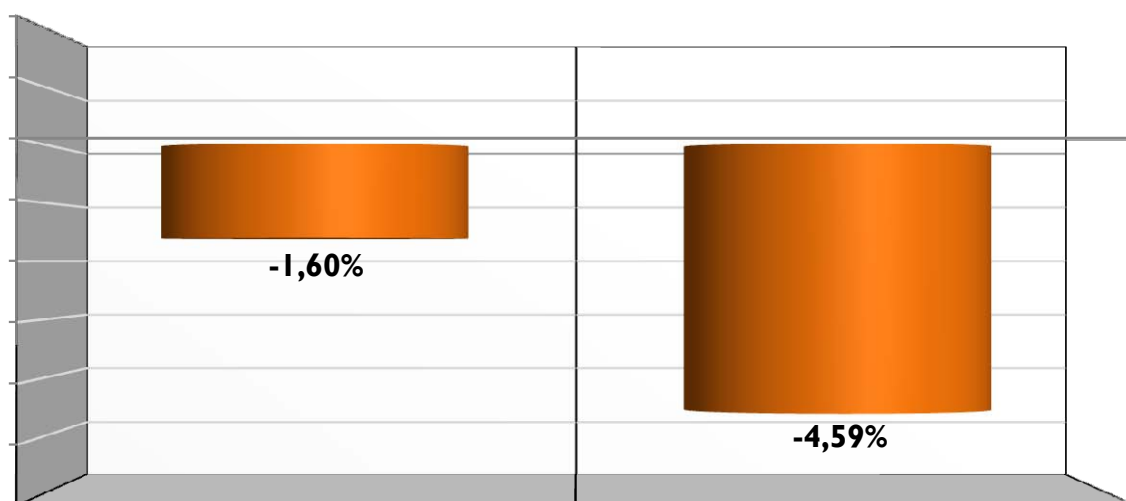
AFILIACIÓN POR RÉGIMENES

(SITUACIÓN TRAS LA INTEGRACIÓN DE LOS RÉGIMENES AGRARIO Y HOGAR EN EL RÉGIMEN GENERAL)

REGÍMENES	Media Enero 2013	VARIACIÓN INTERMENSUAL		VARIACIÓN INTERANUAL	
		Absoluta	en %	Absoluta	en %
GENERAL	13.107.957	-246.083	-1,84%	-741.712	-5,36%
- R. General (1)	11.901.683	-218.759	-1,80%	-793.880	-6,25%
- S.E. Agrario	791.046	-26.794	-3,28%	-66.497	-7,75%
- S.E. Hogar (2)	415.228	-530	-0,13%	415.228	40,01%
AUTÓNOMOS	3.008.925	-15.727	-0,52%	-35.025	-1,15%
- Sistema no S.E.T.A	2.812.247	-15.430	-0,55%	-29.868	-1,05%
- S.E.T.A.	196.678	-297	-0,15%	-5.157	-2,56%
MAR	58.043	-1.210	-2,04%	-1.007	-1,71%
- C. AJENA	44.729	-911	-2,00%	-592	-1,31%
- C. PROPIA	13.314	-299	-2,20%	-415	-3,03%
CARBÓN	4.513	-223	-4,72%	-1.084	-19,37%
TOTAL	16.179.438	-263.243	-1,60%	-778.829	-4,59%

(1) No incluye el S. E. Agrario ni el S. E. Hogar

(2) En el Sistema Especial de Empleados del Hogar (vigente desde el 1 de enero de 2012) se incluyen los afiliados del extinguido Régimen Especial del Hogar.

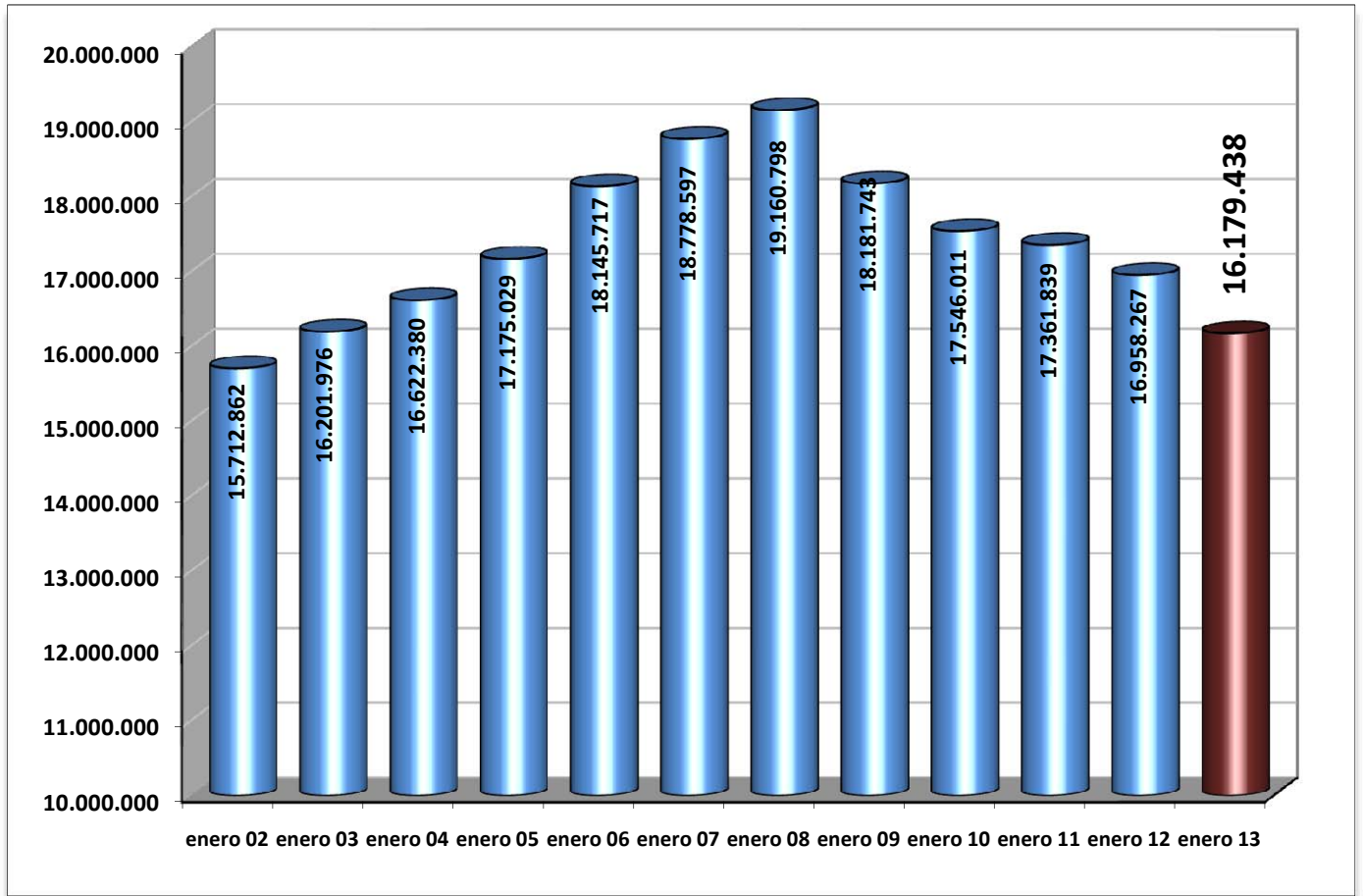


EVOLUCIÓN DE LA AFILIACIÓN POR RÉGIMENES

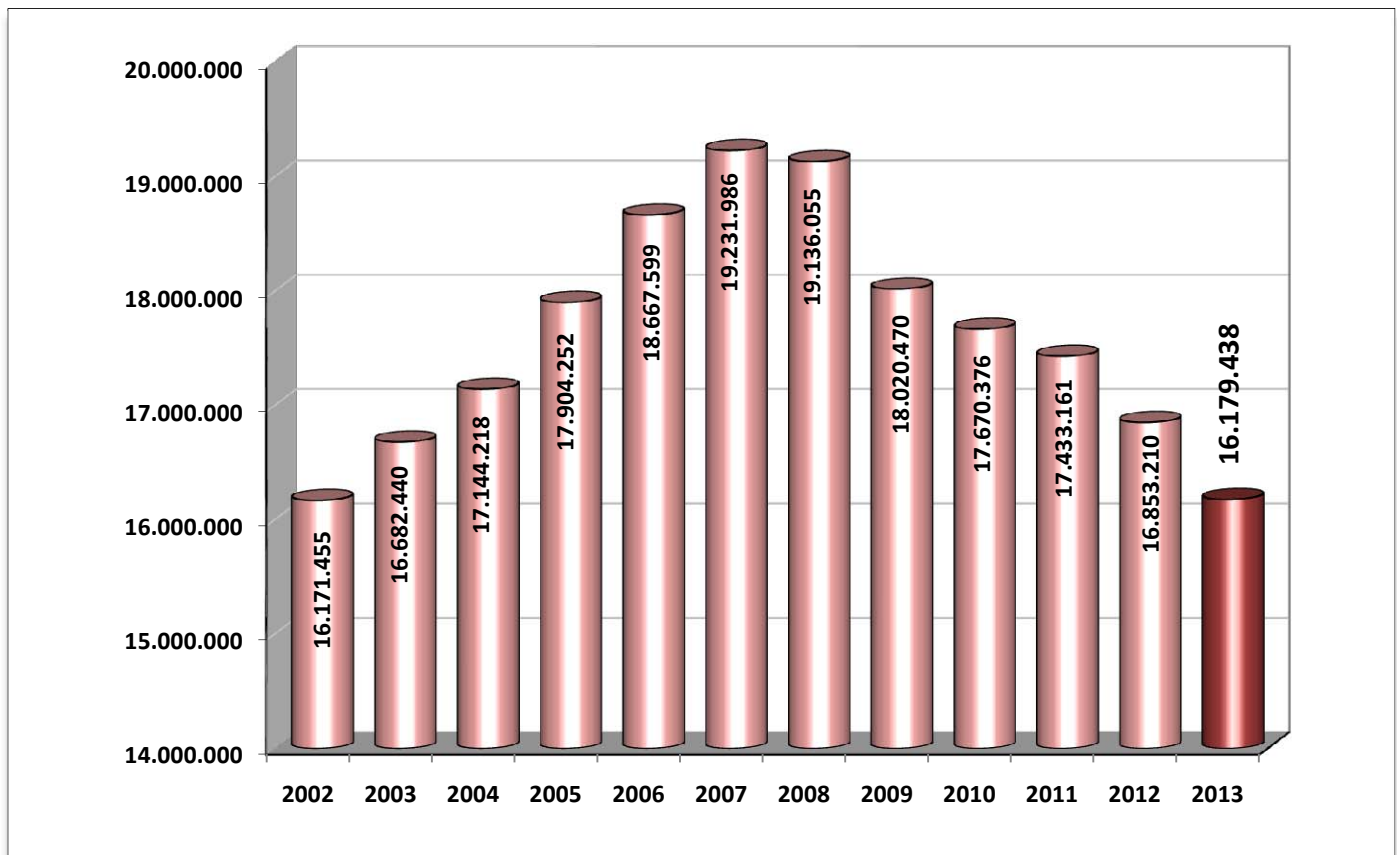
	General	Autónomos	Agrario	Mar	Carbón	Hogar	Total
Medias Anuales							
Año 2001	11.697.069	2.614.044	1.127.395	78.370	16.607	156.019	15.689.504
Año 2002	12.126.322	2.654.749	1.123.529	76.577	14.917	175.361	16.171.455
Año 2003	12.540.535	2.730.806	1.136.210	76.146	13.493	185.250	16.682.440
Año 2004	12.948.693	2.837.533	1.089.774	74.974	12.030	181.214	17.144.218
Año 2005	13.561.695	2.933.628	1.046.062	73.289	10.512	279.066	17.904.252
Año 2006	14.226.490	3.017.742	1.003.215	72.079	9.405	338.668	18.667.599
Año 2007	14.783.305	3.119.916	971.531	71.183	8.683	277.369	19.231.986
Año 2008	14.650.273	3.383.685	744.353	69.740	7.988	280.018	19.136.055
Año 2009	13.634.776	3.220.770	801.725	67.089	7.434	288.677	18.020.470
Año 2010	13.354.277	3.130.330	819.981	65.217	6.778	293.793	17.670.376
Media 2011	13.152.496	3.092.617	822.266	63.493	5.997	296.293	17.433.161
Media 2012	13.629.669	3.049.049	-----	62.421	5.159	106.912	16.853.210
Medias mensuales 2013							
enero	13.107.957	3.008.925	-----	58.043	4.513	-----	16.179.438
febrero							
marzo							
abril							
mayo							
junio							
julio							
agosto							
septiembre							
octubre							
noviembre							
diciembre							
Media 2013	13.107.957	3.008.925	-----	58.043	4.513	-----	16.179.438

EVOLUCIÓN DE LA AFILIACIÓN

. MEDIAS MENSUALES



. MEDIAS ANUALES



EVOLUCIÓN DE LA AFILIACIÓN POR GÉNERO

	HOMBRES		MUJERES		TOTAL	Variación Interanual en %		
	Número	% s/total	Número	% s/total		Hombres	Mujeres	Total
Media 2010								
Enero	9.711.767	55,35%	7.834.244	44,65%	17.546.011	-5,07	-1,47	-3,50
Febrero	9.727.043	55,35%	7.845.308	44,65%	17.572.351	-4,47	-1,07	-2,98
Marzo	9.719.194	55,24%	7.875.614	44,76%	17.594.808	-4,02	-0,71	-2,57
Abril	9.734.254	55,16%	7.914.407	44,84%	17.648.660	-3,46	-0,46	-2,14
Mayo	9.789.710	55,12%	7.972.187	44,88%	17.761.897	-3,17	-0,26	-1,89
Junio	9.829.761	55,27%	7.956.021	44,73%	17.785.782	-2,96	-0,16	-1,73
Julio	9.893.673	55,43%	7.954.650	44,57%	17.848.323	-2,79	-0,14	-1,63
Agosto	9.817.062	55,41%	7.899.402	44,59%	17.716.464	-2,71	-0,14	-1,58
Septiembre	9.761.700	55,24%	7.909.780	44,76%	17.671.480	-2,68	0,06	-1,47
Octubre	9.726.518	55,06%	7.939.632	44,94%	17.666.149	-2,49	0,07	-1,36
Noviembre	9.684.814	54,99%	7.927.895	45,01%	17.612.709	-2,40	0,03	-1,32
Diciembre	9.638.734	54,81%	7.946.248	45,19%	17.584.982	-2,28	0,07	-1,23
Media 2011								
Enero	9.521.276	54,84%	7.840.563	45,16%	17.361.839	-1,96	0,08	-1,05
Febrero	9.512.034	54,83%	7.835.060	45,17%	17.347.094	-2,21	-0,13	-1,28
Marzo	9.521.327	54,74%	7.871.427	45,26%	17.392.754	-2,04	-0,05	-1,15
Abril	9.545.110	54,62%	7.929.091	45,38%	17.474.201	-1,94	0,19	-0,99
Mayo	9.603.913	54,59%	7.988.277	45,41%	17.592.191	-1,90	0,20	-0,96
Junio	9.624.651	54,73%	7.961.928	45,27%	17.586.579	-2,09	0,07	-1,12
Julio	9.677.275	54,87%	7.960.077	45,13%	17.637.352	-2,19	0,07	-1,18
Agosto	9.600.008	54,86%	7.900.510	45,14%	17.500.517	-2,21	0,01	-1,22
Septiembre	9.529.925	54,66%	7.905.637	45,34%	17.435.562	-2,37	-0,05	-1,34
Octubre	9.446.634	54,42%	7.913.678	45,58%	17.360.313	-2,88	-0,33	-1,73
Noviembre	9.371.633	54,33%	7.876.897	45,67%	17.248.530	-3,23	-0,64	-2,07
Diciembre	9.337.120	54,19%	7.892.802	45,81%	17.229.922	-3,13	-0,67	-2,02
Media 2012								
Enero	9.191.100	54,20%	7.767.167	45,80%	16.958.267	-3,47	-0,94	-2,32
Febrero	9.150.141	54,15%	7.746.971	45,85%	16.897.112	-3,80	-1,12	-2,59
Marzo	9.133.517	54,04%	7.769.014	45,96%	16.902.530	-4,07	-1,30	-2,82
Abril	9.124.670	53,93%	7.794.409	46,07%	16.919.079	-4,40	-1,70	-3,18
Mayo	9.160.839	53,90%	7.835.671	46,10%	16.996.510	-4,61	-1,91	-3,39
Junio	9.189.167	53,97%	7.838.676	46,03%	17.027.843	-4,52	-1,55	-3,18
Julio	9.206.529	54,05%	7.826.209	45,95%	17.032.738	-4,86	-1,68	-3,43
Agosto	9.128.746	54,03%	7.767.231	45,97%	16.895.977	-4,91	-1,69	-3,45
Septiembre	9.048.114	53,83%	7.761.689	46,17%	16.809.803	-5,06	-1,82	-3,59
Octubre	8.964.477	53,56%	7.772.249	46,44%	16.736.727	-5,10	-1,79	-3,59
Noviembre	8.878.385	53,71%	7.652.663	46,29%	16.531.048	-5,26	-2,85	-4,16
Diciembre	8.842.105	53,78%	7.600.576	46,22%	16.442.681	-5,30	-3,70	-4,57
Media 2013								
Enero	8.694.507	53,74%	7.484.931	46,26%	16.179.438	-5,40	-3,63	-4,59
Febrero								
Marzo								
Abril								
Mayo								
Junio								
Julio								
Agosto								
Septiembre								
Octubre								
Noviembre								
Diciembre								

EVOLUCIÓN DE LA AFILIACIÓN DE TRABAJADORES EXTRANJEROS

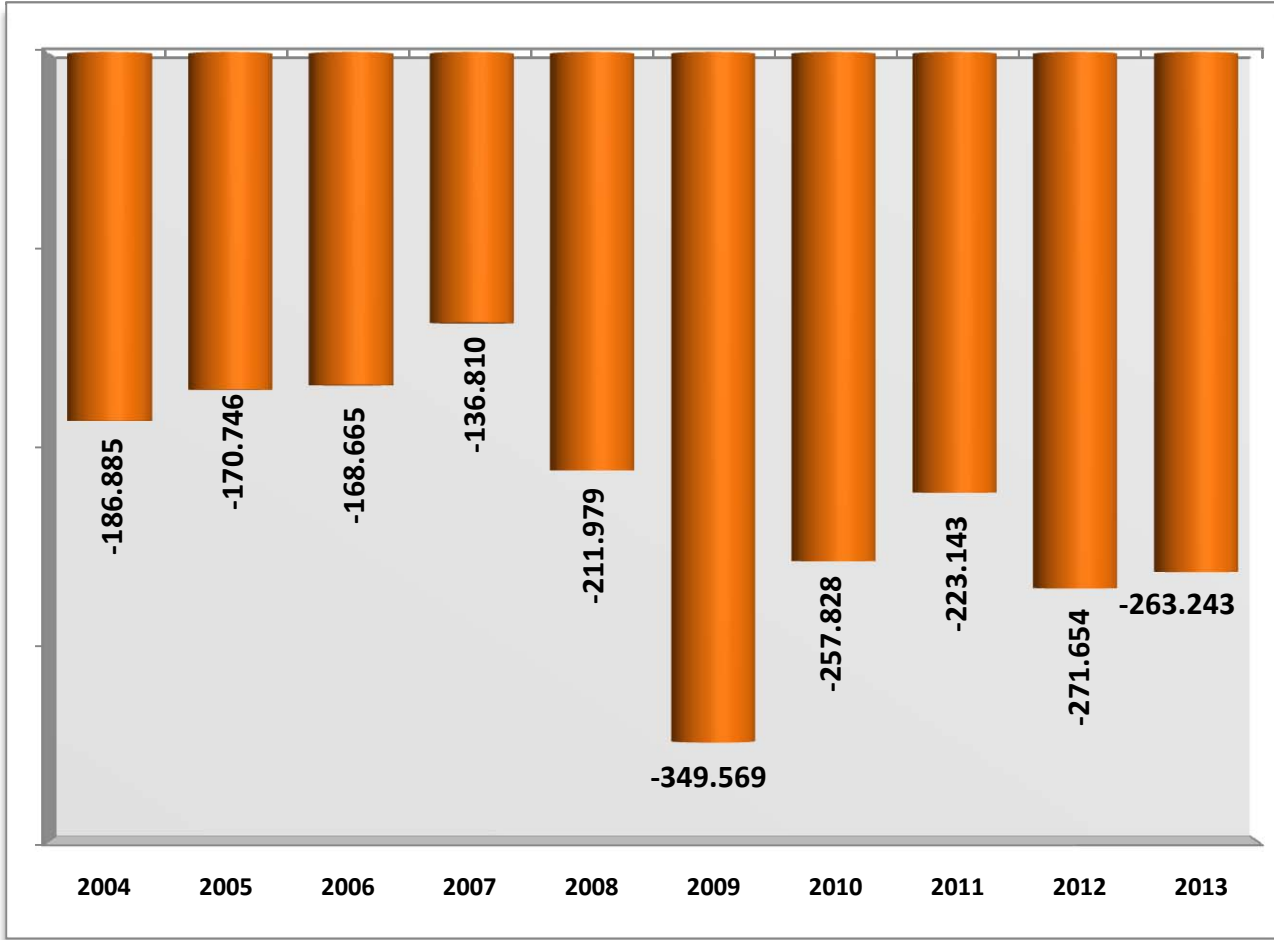
	General	Autónomos	Agrario	Mar	Carbón	Hogar	Total
2.010							
enero	1.168.108	195.750	262.683	4.024	693	175.614	1.806.873
febrero	1.179.025	194.963	261.122	4.610	720	177.545	1.817.985
marzo	1.190.815	196.038	255.740	4.994	728	179.916	1.828.230
abril	1.212.531	197.412	252.611	5.205	730	181.881	1.850.369
mayo	1.239.060	198.891	256.420	5.278	705	183.185	1.883.538
junio	1.260.607	200.342	249.340	5.318	692	183.361	1.899.660
julio	1.282.766	200.489	228.195	5.463	670	182.574	1.900.157
agosto	1.270.345	199.473	221.032	5.346	655	181.084	1.877.935
septiembre	1.244.780	199.969	238.711	5.327	652	179.236	1.868.675
octubre	1.217.676	200.519	258.973	5.175	639	179.091	1.862.073
noviembre	1.192.091	199.978	251.323	4.745	623	178.994	1.827.754
diciembre	1.169.962	198.932	262.607	3.960	586	178.932	1.814.979
2.011							
enero	1.132.465	197.693	264.748	3.923	565	178.173	1.777.567
febrero	1.134.974	197.992	253.078	4.442	550	178.736	1.769.773
marzo	1.144.545	200.182	246.986	4.811	564	180.350	1.777.438
abril	1.162.183	203.024	251.367	4.992	597	181.816	1.803.980
mayo	1.184.204	206.191	264.602	5.077	605	182.665	1.843.344
junio	1.200.556	208.478	252.313	5.200	629	183.727	1.850.903
julio	1.220.571	208.837	230.281	5.399	623	184.050	1.849.761
agosto	1.207.765	208.286	224.120	5.404	620	183.852	1.830.046
septiembre	1.178.466	209.374	240.424	5.279	614	182.505	1.816.662
octubre	1.141.733	210.143	245.068	5.020	623	182.774	1.785.362
noviembre	1.106.828	209.216	246.545	4.634	625	183.449	1.751.297
diciembre	1.084.633	208.512	258.608	3.871	603	182.695	1.738.922
2.012							
enero	1.308.806	205.225	----	3.800	601	173.345	1.691.778
febrero	1.319.753	207.358	----	4.413	609	149.416	1.681.548
marzo	1.346.081	209.304	----	4.808	610	129.925	1.690.728
abril	1.377.412	211.976	----	4.877	603	113.710	1.708.579
mayo	1.420.433	215.050	----	4.939	598	98.823	1.739.843
junio	1.463.921	217.264	----	4.967	552	73.816	1.760.520
julio	1.528.708	217.836	----	5.128	519	12.742	1.764.932
agosto	1.524.313	216.878	----	5.119	517	1.589	1.748.415
septiembre	1.504.856	217.191	----	5.041	508	1.240	1.728.836
octubre	1.478.747	217.125	----	4.837	502	664	1.701.875
noviembre	1.442.388	215.675	----	4.650	492	468	1.663.674
diciembre	1.426.191	215.065	----	3.764	470	362	1.645.851
2.013							
enero	1.382.711	213.435	----	3.764	445	----	1.600.355
febrero							
marzo							
abril							
mayo							
junio							
julio							
agosto							
septiembre							
octubre							
noviembre							
diciembre							

**EVOLUCIÓN MENSUAL DE LA AFILIACIÓN
TOTAL SISTEMA**

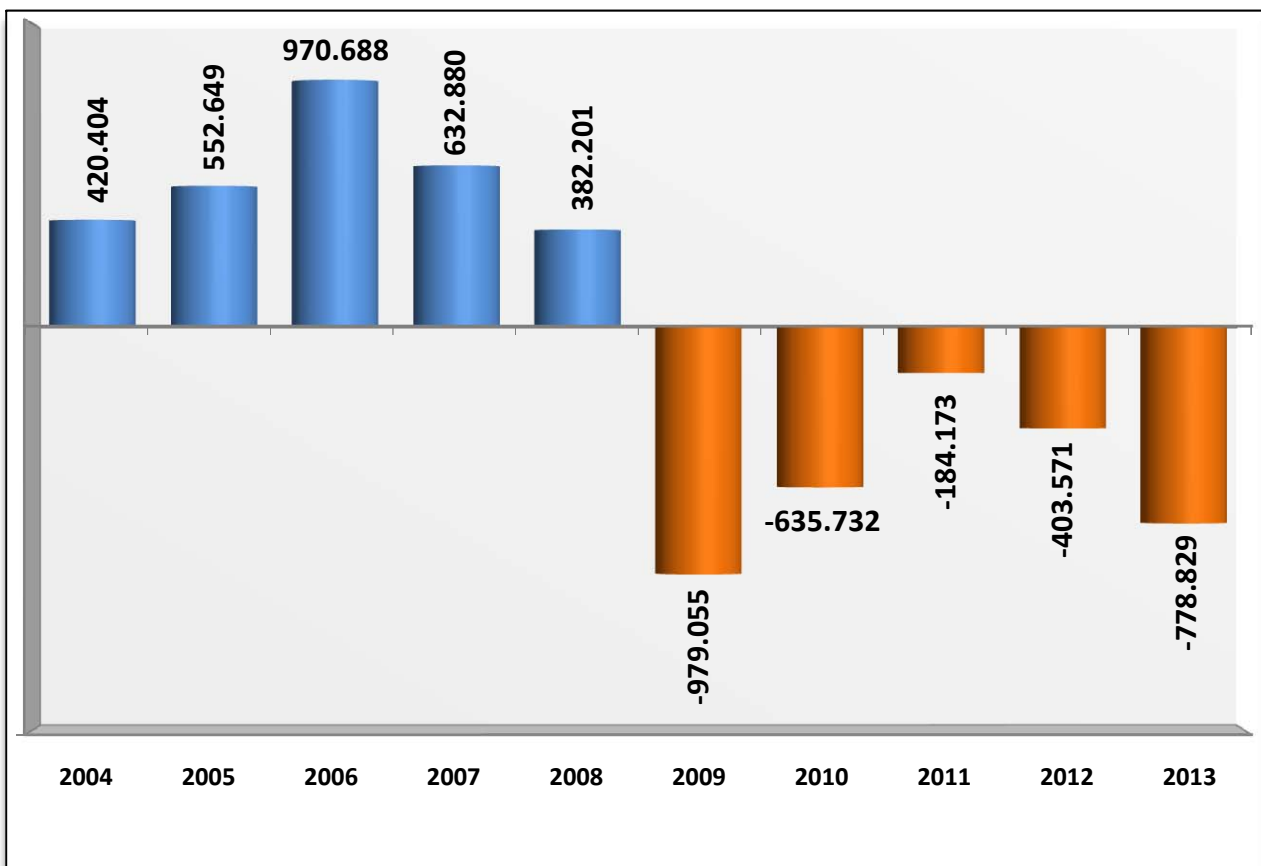
	TRABAJADORES EN ALTA	DIFERENCIA INTERMENSUAL		DIFERENCIA INTERANUAL	
		ABSOLUTA	%	ABSOLUTA	%
Medios 2010					
enero	17.546.011	-257.828	-1,45	-635.732	-3,50
febrero	17.572.351	26.340	0,15	-540.259	-2,98
marzo	17.594.808	22.457	0,13	-463.313	-2,57
abril	17.648.660	53.852	0,31	-385.523	-2,14
mayo	17.761.897	113.237	0,64	-341.590	-1,89
junio	17.785.782	23.884	0,13	-312.204	-1,73
julio	17.848.323	62.541	0,35	-295.231	-1,63
agosto	17.716.464	-131.858	-0,74	-284.846	-1,58
septiembre	17.671.480	-44.985	-0,25	-263.615	-1,47
octubre	17.666.149	-5.331	-0,03	-242.796	-1,36
noviembre	17.612.709	-53.440	-0,30	-234.960	-1,32
diciembre	17.584.982	-27.728	-0,16	-218.857	-1,23
Medios 2011					
enero	17.361.839	-223.143	-1,27	-184.173	-1,05
febrero	17.347.094	-14.744	-0,08	-225.257	-1,28
marzo	17.392.754	45.660	0,26	-202.054	-1,15
abril	17.474.201	81.447	0,47	-174.459	-0,99
mayo	17.592.191	117.990	0,68	-169.707	-0,96
junio	17.586.579	-5.612	-0,03	-199.203	-1,12
julio	17.637.352	50.773	0,29	-210.971	-1,18
agosto	17.500.517	-136.834	-0,78	-215.947	-1,22
septiembre	17.435.562	-64.956	-0,37	-235.918	-1,34
octubre	17.360.313	-75.249	-0,43	-305.837	-1,73
noviembre	17.248.530	-111.782	-0,64	-364.179	-2,07
diciembre	17.229.922	-18.609	-0,11	-355.060	-2,02
Medios 2012					
enero	16.958.267	-271.654	-1,58	-403.571	-2,32
febrero	16.897.112	-61.156	-0,36	-449.983	-2,59
marzo	16.902.530	5.419	0,03	-490.224	-2,82
abril	16.919.079	16.549	0,10	-555.122	-3,18
mayo	16.996.510	77.431	0,46	-595.680	-3,39
junio	17.027.843	31.332	0,18	-558.736	-3,18
julio	17.032.738	4.896	0,03	-604.613	-3,43
agosto	16.895.977	-136.762	-0,80	-604.541	-3,45
septiembre	16.809.803	-86.174	-0,51	-625.759	-3,59
octubre	16.736.727	-73.077	-0,43	-623.586	-3,59
noviembre	16.531.048	-205.678	-1,23	-717.482	-4,16
diciembre	16.442.681	-88.367	-0,53	-787.240	-4,57
Medios 2013					
enero	16.179.438	-263.243	-1,60	-778.829	-4,59
febrero					
marzo					
abril					
mayo					
junio					
julio					
agosto					
septiembre					
octubre					
noviembre					
diciembre					

EVOLUCIÓN DE LA AFILIACIÓN A LA SEGURIDAD SOCIAL

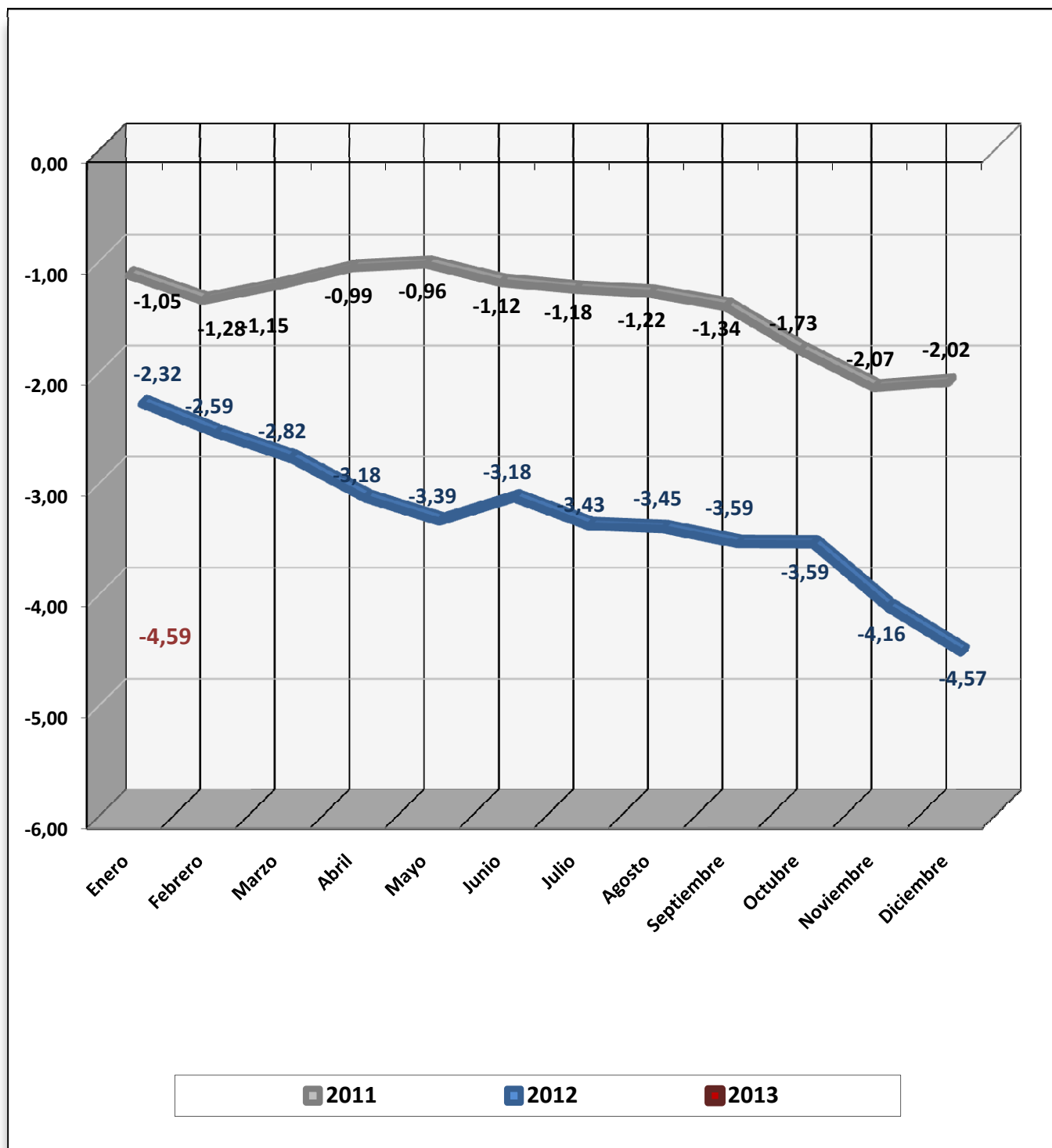
. VARIACIÓN MENSUAL (mes de enero)



. VARIACIÓN ANUAL (mes de enero)



TASAS DE VARIACIÓN INTERANUAL DE LA AFILIACIÓN



EVOLUCIÓN MENSUAL DE LA AFILIACIÓN RÉGIMEN GENERAL

	TRABAJADORES EN ALTA	DIFERENCIA INTERMENSUAL		DIFERENCIA INTERANUAL	
		ABSOLUTA	%	ABSOLUTA	%
Medios 2010					
enero	13.185.818	-250.849	-1,87	-569.806	-4,14
febrero	13.223.025	37.207	0,28	-477.518	-3,49
marzo	13.255.716	32.691	0,25	-393.326	-2,88
abril	13.319.739	64.022	0,48	-306.228	-2,25
mayo	13.429.348	109.609	0,82	-258.379	-1,89
junio	13.459.373	30.025	0,22	-234.274	-1,71
julio	13.553.424	94.052	0,70	-220.996	-1,60
agosto	13.448.473	-104.951	-0,77	-209.987	-1,54
septiembre	13.383.974	-64.500	-0,48	-188.193	-1,39
octubre	13.355.566	-28.408	-0,21	-186.366	-1,38
noviembre	13.321.003	-34.563	-0,26	-178.432	-1,32
diciembre	13.273.267	-47.736	-0,36	-163.400	-1,22
Medios 2011					
enero	13.054.517	-218.750	-1,65	-131.301	-1,00
febrero	13.070.760	16.243	0,12	-152.266	-1,15
marzo	13.124.238	53.478	0,41	-131.479	-0,99
abril	13.192.473	68.236	0,52	-127.265	-0,96
mayo	13.284.588	92.114	0,70	-144.760	-1,08
junio	13.286.912	2.324	0,02	-172.461	-1,28
julio	13.369.446	82.534	0,62	-183.978	-1,36
agosto	13.253.361	-116.085	-0,87	-195.112	-1,45
septiembre	13.162.855	-90.507	-0,68	-221.119	-1,65
octubre	13.088.041	-74.813	-0,57	-267.524	-2,00
noviembre	12.979.216	-108.826	-0,83	-341.787	-2,57
diciembre	12.929.822	-49.393	-0,38	-343.445	-2,59
Medios 2012					
INTEGRACIÓN DE RÉGIMENES AGRARIO Y HOGAR					
enero	13.566.538	636.715	4,92	512.021	3,92
febrero	13.538.321	-28.217	-0,21	467.562	3,58
marzo	13.566.795	28.473	0,21	442.557	3,37
abril	13.601.522	34.728	0,26	409.049	3,10
mayo	13.694.459	92.937	0,68	409.872	3,09
junio	13.763.448	68.989	0,50	476.536	3,59
julio	13.875.453	112.004	0,81	506.007	3,78
agosto	13.771.654	-103.799	-0,75	518.293	3,91
septiembre	13.692.548	-79.106	-0,57	529.693	4,02
octubre	13.628.176	-64.372	-0,47	540.135	4,13
noviembre	13.433.462	-194.714	-1,43	454.246	3,50
diciembre	13.352.736	-80.726	-0,60	422.913	3,27
Medios 2013 (1)					
enero	13.107.957	-246.083	1,84	-741.712	-5,36
febrero					
marzo					
abril					
mayo					
junio					
julio					
agosto					
septiembre					
octubre					
noviembre					
diciembre					

(1) La comparación intermensual e interanual se ha efectuado incluyendo en 2012 a los afiliados del Régimen de Hogar

REGIMEN GENERAL. AFILIACIÓN POR SECTORES DE ACTIVIDAD.

SECTOR ACTIVIDAD	Media Enero 2013	Variación mensual		Variación interanual	
		ABSOLUTA	%	ABSOLUTA	%
Agricultura, Ganadería, Caza, Selvicultura y Pesca	45.194	-1.500	-3,21%	-2.792	-5,82%
Industrias Extractivas	18.869	-305	-1,59%	-2.378	-11,19%
Industria Manufacturera	1.607.615	-24.686	-1,51%	-113.651	-6,60%
Suministro de Energía Eléctrica, Gas, Vapor y Aire Acondicionado	38.065	-60	-0,16%	-1.017	-2,60%
Suministro de Agua, Actividades de Saneamiento, Gestión de Residuos y Descontaminación	127.509	-2.137	-1,65%	-4.555	-3,45%
Construcción	651.694	-28.213	-4,15%	-162.267	-19,94%
Comercio; Reparación de Vehículos de Motor y Motocicletas	2.137.869	-38.915	-1,79%	-79.010	-3,56%
Transporte y Almacenamiento	568.970	-6.780	-1,18%	-31.874	-5,30%
Hostelería	864.787	-26.618	-2,99%	-22.726	-2,56%
Información y Comunicaciones	361.278	-4.519	-1,24%	-16.573	-4,39%
Actividades Financieras y de Seguros	350.038	-3.237	-0,92%	-14.106	-3,87%
Actividades Inmobiliarias	65.722	-87	-0,13%	1.395	2,17%
Actividades Profesionales Científicas y Técnicas	600.721	-9.013	-1,48%	-25.425	-4,06%
Actividades Administrativas y Servicios Auxiliares	1.001.158	-29.754	-2,89%	-34.881	-3,37%
Administración Pública y Defensa; Seguridad Social Obligatoria	975.559	-11.251	-1,14%	-58.559	-5,66%
Educación	693.090	-6.271	-0,90%	-29.051	-4,02%
Actividades Sanitarias y Servicios Sociales	1.270.203	-14.521	-1,13%	-173.048	-11,99%
Actividades Artísticas, Recreativas y de Entretenimiento	186.620	-3.360	-1,77%	-3.480	-1,83%
Otros Servicios	289.398	-7.428	-2,50%	-21.349	-6,87%
Actividades de los Hogares como Empleadores de Personal Doméstico y Productores de Bienes y Servicios para uso Propio	44.691	-37	-0,08%	1.423	3,29%
Actividades de Organizaciones y Organismo Extraterritoriales	2.632	-67	-2,48%	42	1,63%
TOTAL (sin S.E. Agrario ni S.E. Hogar)	11.901.683	-218.759	-1,80%	-793.880	-6,25%
S.E. AGRARIO	791.046	-26.794	-3,28%	-66.497	-7,75%
S.E. HOGAR	415.228	-530	-0,13%	118.664	40,01%
TOTAL RÉGIMEN GENERAL	13.107.957	-246.083	-1,84%	-741.712	-5,36%

**EVOLUCIÓN MENSUAL DE LA AFILIACIÓN
RÉGIMEN ESP. TRABAJADORES AUTÓNOMOS**

	TRABAJADORES EN ALTA	DIFERENCIA INTERMENSUAL		DIFERENCIA INTERANUAL	
		ABSOLUTA	%	ABSOLUTA	%
Medios 2010					
enero	3.146.161	-16.175	-0,51	-141.125	-4,29
febrero	3.133.792	-12.369	-0,39	-130.080	-3,99
marzo	3.134.666	873	0,03	-118.603	-3,65
abril	3.137.430	2.764	0,09	-107.096	-3,30
mayo	3.142.035	4.605	0,15	-95.930	-2,96
junio	3.145.651	3.615	0,12	-86.500	-2,68
julio	3.140.330	-5.320	-0,17	-78.348	-2,43
agosto	3.126.792	-13.539	-0,43	-75.513	-2,36
septiembre	3.122.484	-4.308	-0,14	-72.389	-2,27
octubre	3.117.468	-5.016	-0,16	-65.095	-2,05
noviembre	3.110.745	-6.723	-0,22	-59.611	-1,88
diciembre	3.104.248	-6.497	-0,21	-58.089	-1,84
Medios 2011					
enero	3.091.817	-12.431	-0,40	-54.345	-1,73
febrero	3.082.287	-9.529	-0,31	-51.505	-1,64
marzo	3.089.588	7.301	0,24	-45.077	-1,44
abril	3.098.307	8.718	0,28	-39.123	-1,25
mayo	3.106.765	8.458	0,27	-35.270	-1,12
junio	3.110.615	3.850	0,12	-35.036	-1,11
julio	3.105.845	-4.770	-0,15	-34.485	-1,10
agosto	3.094.590	-11.256	-0,36	-32.202	-1,03
septiembre	3.092.136	-2.454	-0,08	-30.348	-0,97
octubre	3.086.837	-5.299	-0,17	-30.631	-0,98
noviembre	3.078.368	-8.469	-0,27	-32.377	-1,04
diciembre	3.071.669	-6.699	-0,22	-32.579	-1,05
Medios 2012					
enero	3.043.950	-27.719	-0,90	-47.866	-1,55
febrero	3.045.932	1.982	0,07	-36.356	-1,18
marzo	3.050.798	4.867	0,16	-38.790	-1,26
abril	3.057.272	6.474	0,21	-41.035	-1,32
mayo	3.064.494	7.221	0,24	-42.272	-1,36
junio	3.068.808	4.314	0,14	-41.807	-1,34
julio	3.064.843	-3.965	-0,13	-41.003	-1,32
agosto	3.050.085	-14.757	-0,48	-44.504	-1,44
septiembre	3.044.854	-5.231	-0,17	-47.282	-1,53
octubre	3.038.901	-5.953	-0,20	-47.936	-1,55
noviembre	3.028.794	-10.108	-0,33	-49.574	-1,61
diciembre	3.024.652	-4.142	-0,14	-47.017	-1,53
Medios 2013					
enero	3.008.925	-15.727	-0,52	-35.025	-1,15
febrero					
marzo					
abril					
mayo					
junio					
julio					
agosto					
septiembre					
octubre					
noviembre					
diciembre					

REG. ESPECIAL DE TRABAJADORES AUTÓNOMOS. AFILIACIÓN POR SECTORES DE ACTIVIDAD.

SECTOR ACTIVIDAD	Media Enero 2013	Variación mensual		Variación interanual	
		ABSOLUTA	%	ABSOLUTA	%
Agricultura, Ganadería, Caza, Selvicultura y Pesca	266.423	-405	-0,15%	-5.036	-1,86%
Industrias Extractivas	1.801	-12	-0,65%	-159	-8,10%
Industria Manufacturera	225.928	-1.152	-0,51%	-6.181	-2,66%
Suministro de Energía Eléctrica, Gas, Vapor y Aire Acondicionado	1.311	4	0,30%	35	2,74%
Suministro de Agua, Actividades de Saneamiento, Gestión de Residuos y Descontaminación	2.380	-10	-0,43%	-36	-1,48%
Construcción	358.356	-5.148	-1,42%	-30.486	-7,84%
Comercio; Reparación de Vehículos de Motor y Motocicletas	779.798	-3.427	-0,44%	669	0,09%
Transporte y Almacenamiento	195.786	-718	-0,37%	-4.320	-2,16%
Hostelería	317.431	-1.825	-0,57%	1.824	0,58%
Información y Comunicaciones	49.148	-197	-0,40%	1.190	2,48%
Actividades Financieras y de Seguros	53.108	47	0,09%	1.360	2,63%
Actividades Inmobiliarias	29.743	-32	-0,11%	382	1,30%
Actividades Profesionales Científicas y Técnicas	216.413	-704	-0,32%	4.102	1,93%
Actividades Administrativas y Servicios Auxiliares	116.793	-737	-0,63%	-1.578	-1,33%
Administración Pública y Defensa; Seguridad Social Obligatoria	488	-3	-0,52%	20	4,21%
Educación	64.676	-9	-0,01%	2.035	3,25%
Actividades Sanitarias y Servicios Sociales	84.251	98	0,12%	4.107	5,12%
Actividades Artísticas, Recreativas y de Entretenimiento	49.745	-529	-1,05%	8	0,02%
Otros Servicios	194.863	-973	-0,50%	-3.058	-1,54%
Actividades de los Hogares como Empleadores de Personal Doméstico y Productores de Bienes y Servicios para uso Propio	443	1	0,20%	74	19,94%
Actividades de Organizaciones y Organismo Extraterritoriales	40	4	12,26%	21	108,18%
TOTAL	3.008.925	-15.727	-0,52%	-35.025	-1,15%

EVOLUCIÓN MENSUAL DE LA AFILIACIÓN RÉGIMEN ESP. TRABAJADORES DEL MAR

FECHAS	TRABAJADORES EN ALTA	DIFERENCIA INTERMENSUAL		DIFERENCIA INTERANUAL	
		ABSOLUTA	%	ABSOLUTA	%
Medios 2010					
enero	62.620	-910	-1,43	-1.064	-1,67
febrero	63.788	1.167	1,86	-1.656	-2,53
marzo	65.465	1.678	2,63	-1.864	-2,77
abril	66.113	648	0,99	-1.595	-2,36
mayo	65.962	-151	-0,23	-1.907	-2,81
junio	66.003	41	0,06	-2.307	-3,38
julio	67.800	1.797	2,72	-2.168	-3,10
agosto	67.392	-408	-0,60	-2.480	-3,55
septiembre	66.473	-919	-1,36	-1.901	-2,78
octubre	64.728	-1.744	-2,62	-1.676	-2,52
noviembre	63.907	-821	-1,27	-1.747	-2,66
diciembre	61.344	-2.563	-4,01	-2.186	-3,44
Medios 2011					
enero	60.508	-837	-1,36	-2.113	-3,37
febrero	61.787	1.279	2,11	-2.001	-3,14
marzo	63.374	1.588	2,57	-2.091	-3,19
abril	63.724	350	0,55	-2.389	-3,61
mayo	63.896	171	0,27	-2.066	-3,13
junio	64.698	802	1,26	-1.305	-1,98
julio	66.170	1.472	2,28	-1.630	-2,40
agosto	66.132	-38	-0,06	-1.260	-1,87
septiembre	64.738	-1.394	-2,11	-1.735	-2,61
octubre	63.510	-1.228	-1,90	-1.219	-1,88
noviembre	62.734	-776	-1,22	-1.173	-1,84
diciembre	60.035	-2.699	-4,30	-1.310	-2,13
Medios 2012					
enero	59.050	-985	-1,64	-1.458	-2,41
febrero	61.140	2.091	3,54	-647	-1,05
marzo	62.506	1.365	2,23	-869	-1,37
abril	62.296	-209	-0,34	-1.428	-2,24
mayo	62.700	404	0,65	-1.196	-1,87
junio	63.265	565	0,90	-1.433	-2,21
julio	64.792	1.527	2,41	-1.378	-2,08
agosto	64.863	70	0,11	-1.269	-1,92
septiembre	63.766	-1.097	-1,69	-972	-1,50
octubre	62.405	-1.361	-2,13	-1.105	-1,74
noviembre	62.219	-186	-0,30	-515	-0,82
diciembre	59.252	-2.967	-4,77	-783	-1,30
Medios 2013					
enero	58.043	-1.210	-2,04	-1.007	-1,71
febrero					
marzo					
abril					
mayo					
junio					
julio					
agosto					
septiembre					
octubre					
noviembre					
diciembre					

EVOLUCIÓN MENSUAL DE LA AFILIACIÓN RÉGIMEN ESP. MINERÍA DEL CARBÓN

FECHAS	TRABAJADORES EN ALTA	DIFERENCIA INTERMENSUAL		DIFERENCIA INTERANUAL	
		ABSOLUTA	%	ABSOLUTA	%
Medios 2010					
enero	7.118	-90	-1,24	-480	-6,32
febrero	7.112	-6	-0,08	-519	-6,80
marzo	7.095	-17	-0,24	-528	-6,93
abril	7.030	-65	-0,92	-582	-7,65
mayo	6.905	-125	-1,78	-662	-8,75
junio	6.841	-64	-0,92	-625	-8,37
julio	6.775	-67	-0,97	-622	-8,41
agosto	6.694	-81	-1,19	-666	-9,05
septiembre	6.588	-107	-1,59	-664	-9,16
octubre	6.479	-109	-1,65	-780	-10,74
noviembre	6.401	-78	-1,20	-845	-11,66
diciembre	6.281	-119	-1,87	-926	-12,85
Medios 2011					
enero	6.093	-189	-3,00	-1.025	-14,40
febrero	5.995	-98	-1,61	-1.118	-15,71
marzo	5.998	3	0,05	-1.097	-15,47
abril	6.019	22	0,36	-1.011	-14,37
mayo	6.022	3	0,05	-883	-12,78
junio	6.070	47	0,78	-772	-11,28
julio	6.085	16	0,26	-689	-10,18
agosto	6.066	-20	-0,32	-629	-9,39
septiembre	6.001	-65	-1,07	-587	-8,91
octubre	5.984	-17	-0,29	-495	-7,64
noviembre	5.939	-45	-0,75	-462	-7,21
diciembre	5.670	-269	-4,53	-611	-9,73
Medios 2012					
enero	5.598	-72	-1,28	-495	-8,13
febrero	5.608	10	0,18	-387	-6,45
marzo	5.630	22	0,40	-368	-6,13
abril	5.645	15	0,27	-374	-6,22
mayo	5.601	-44	-0,78	-421	-6,99
junio	4.348	-1.253	-22,37	-1.721	-28,36
julio	4.199	-149	-3,43	-1.886	-30,99
agosto	5.234	1.035	24,64	-832	-13,71
septiembre	5.268	34	0,65	-733	-12,22
octubre	5.077	-191	-3,63	-907	-15,16
noviembre	4.938	-139	-2,73	-1.001	-16,85
diciembre	4.737	-201	-4,08	-933	-16,46
Medios 2013					
enero	4.513	-223	-4,72	-1.084	-19,37
febrero					
marzo					
abril					
mayo					
junio					
julio					
agosto					
septiembre					
octubre					
noviembre					
diciembre					

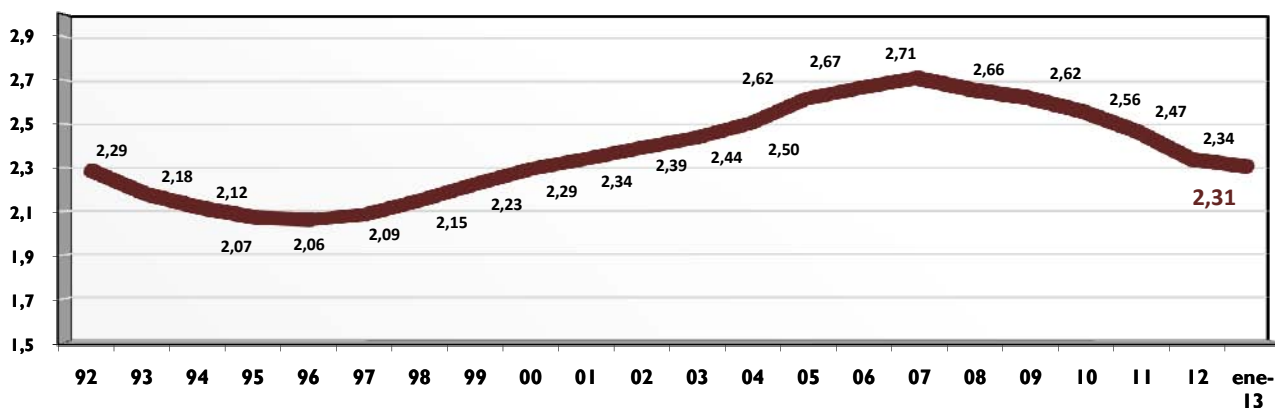
EVOLUCION AFILIADOS/PENSIONISTAS

	AFILIADOS OCUPADOS	AFILIADOS EN DESEMPLEO	TOTAL AFILIADOS	PENSIONISTAS	RELACION AFIL./PENS
dic-88	11.776.913	1.096.003	12.872.916	5.507.151	2,34
dic-89	12.304.350	1.094.136	13.398.486	5.636.359	2,38
dic-90	12.587.744	1.310.779	13.898.523	5.773.170	2,41
dic-91	12.614.031	1.532.417	14.146.448	5.913.691	2,39
dic-92	12.234.096	1.607.685	13.841.781	6.054.084	2,29
dic-93	11.916.436	1.736.397	13.652.833	6.268.105	2,18
dic-94	12.109.602	1.410.066	13.519.668	6.391.427	2,12
dic-95	12.300.791	1.194.809	13.495.600	6.516.282	2,07
dic-96	12.534.661	1.152.362	13.687.023	6.636.497	2,06
dic-97	13.029.432	1.034.695	14.064.127	6.740.378	2,09
dic-98	13.816.294	914.356	14.730.650	6.846.595	2,15
dic-99	14.578.326	853.664	15.431.990	6.932.804	2,23
dic-00	15.236.218	863.763	16.099.981	7.017.233	2,29
dic-01	15.748.752	920.661	16.669.413	7.121.087	2,34
dic-02	16.188.390	1.000.967	17.189.357	7.190.919	2,39
dic-03	16.589.561	1.073.834	17.663.395	7.247.856	2,44
dic-04	17.161.920	1.121.015	18.282.935	7.300.329	2,50
dic-05	18.156.182	1.169.636	19.325.818	7.388.500	2,62
dic-06	18.770.259	1.209.077	19.979.336	7.494.385	2,67
dic-07	19.195.755	1.367.463	20.563.218	7.586.574	2,71
dic-08	18.305.613	2.156.051	20.461.664	7.700.749	2,66
dic-09	17.640.018	2.874.522	20.514.540	7.826.416	2,62
dic-10	17.478.095	2.858.314	20.336.409	7.948.463	2,56
dic-11	17.111.792	2.770.164	19.881.956	8.061.785	2,47
dic-12	16.332.488	2.798.733	19.131.221	8.182.112	2,34
ene-13 (1)	16.083.780	2.798.733	18.882.513	8.190.914	2,31

(1) Data provisional al referirse los afiliados en desempleo al mes de diciembre de 2012

Los datos de afiliados ocupados corresponden al último día de cada mes (no son medios como en las estadísticas anteriores), debido a la antigüedad de la serie cuando no se disponía de datos medios y a fin de que se puedan realizar comparaciones homogéneas

Datos a diciembre de cada año



AFILIACIÓN POR PROVINCIAS Y CC.AA. ENERO 2013

	GENERAL (1)	AUTÓNOMOS	MAR	CARBON	TOTAL SISTEMA
Almería	192.067	51.825	855	0	244.746
Cádiz	258.732	51.923	3.759	0	314.415
Córdoba	224.549	48.080	0	0	272.630
Granada	233.227	55.182	202	0	288.611
Huelva	152.165	24.380	1.985	0	178.530
Jaén	183.736	37.354	0	0	221.090
Málaga	382.410	93.161	1.106	0	476.677
Sevilla	542.594	95.687	392	0	638.674
ANDALUCÍA	2.169.482	457.593	8.298	0	2.635.373
Huesca	60.949	22.649	0	0	83.598
Teruel	34.715	13.761	0	260	48.736
Zaragoza	298.042	65.931	0	76	364.048
ARAGÓN	393.705	102.341	0	336	496.382
ASTURIAS	262.527	74.852	1.817	2.673	341.868
ILLES BALEARS	260.288	75.673	1.422	0	337.383
Las Palmas	288.534	53.424	2.962	0	344.920
S.C.Tenerife	251.824	52.364	1.895	0	306.083
CANARIAS	540.357	105.789	4.856	0	651.002
CANTABRIA	149.922	41.190	832	0	191.944
Ávila	34.438	14.353	0	0	48.792
Burgos	106.886	28.433	0	0	135.319
León	109.719	38.699	0	1.339	149.757
Palencia	44.227	14.271	0	49	58.547
Salamanca	81.820	27.279	0	0	109.100
Segovia	39.637	14.511	0	0	54.148
Soria	26.601	8.303	0	0	34.904
Valladolid	154.198	37.072	0	0	191.270
Zamora	37.661	17.632	0	0	55.293
CASTILLA-LEÓN	635.188	200.553	0	1.388	837.129
Albacete	89.952	28.226	0	0	118.178
Ciudad Real	110.324	33.931	0	99	144.354
Cuenca	46.091	18.939	0	0	65.029
Guadalajara	59.518	13.816	0	0	73.334
Toledo	146.458	47.282	0	0	193.740
CAST.-LA MANCHA	452.343	142.194	0	99	594.636
Barcelona	1.801.471	366.516	2.920	0	2.170.906
Girona	202.073	57.983	1.139	0	261.195
Lleida	123.959	40.004	0	5	163.968
Tarragona	204.225	52.095	1.803	0	258.123
CATALUÑA	2.331.727	516.597	5.862	5	2.854.192
Alicante	403.520	110.154	1.810	0	515.484
Castellón	159.186	40.393	887	0	200.465
Valencia	669.417	163.823	2.121	0	835.362
C. VALENCIANA	1.232.123	314.370	4.818	0	1.551.310
Badajoz	174.918	46.671	0	0	221.589
Cáceres	102.344	29.801	0	0	132.145
EXTREMADURA	277.262	76.472	0	0	353.734
A Coruña	297.968	85.443	6.273	2	389.686
Lugo	76.466	36.863	1.810	0	115.139
Ourense	71.571	25.817	0	0	97.388
Pontevedra	230.353	65.489	14.129	0	309.971
GALICIA	676.358	213.612	22.212	2	912.184
C. DE MADRID	2.320.151	348.831	3.311	11	2.672.304
R. DE MURCIA	385.801	88.732	993	0	475.526
NAVARRA	201.587	44.874	0	0	246.461
Araba/Álava	121.567	21.141	0	0	142.709
Gipuzkoa	220.269	68.362	628	0	289.260
Bizkaia	356.000	83.638	2.685	0	442.323
PAÍS VASCO	697.836	173.142	3.313	0	874.291
LA RIOJA	87.591	25.534	0	0	113.125
CEUTA	17.323	3.145	231	0	20.699
MELILLA	16.384	3.431	77	0	19.891
TOTAL	13.107.957	3.008.925	58.042	4.513	16.179.438

(1) El desglose figura en la siguiente página

AFILIACIÓN POR PROVINCIAS Y CC.AA. RÉGIMEN GENERAL. ENERO 2013

	GENERAL	S.E. AGRARIO	S.E.HOGAR	TOTAL REGIMEN GENERAL
Almería	139.154	49.923	2.990	192.067
Cádiz	223.682	30.105	4.945	258.732
Córdoba	144.601	76.062	3.887	224.549
Granada	168.995	57.997	6.236	233.227
Huelva	90.692	59.765	1.708	152.165
Jaén	107.838	73.415	2.483	183.736
Málaga	333.170	37.128	12.112	382.410
Sevilla	425.910	102.743	13.941	542.594
ANDALUCÍA	1.634.042	487.138	48.303	2.169.482
Huesca	56.743	2.570	1.636	60.949
Teruel	33.009	901	804	34.715
Zaragoza	283.675	4.997	9.369	298.042
ARAGÓN	373.427	8.468	11.810	393.705
ASTURIAS	252.495	988	9.044	262.527
ILLES BALEARS	245.834	2.552	11.902	260.288
Las Palmas	274.926	7.676	5.932	288.534
S.C.Tenerife	239.779	7.430	4.615	251.824
CANARIAS	514.705	15.106	10.547	540.357
CANTABRIA	143.533	584	5.806	149.922
Ávila	32.001	1.266	1.171	34.438
Burgos	102.651	1.323	2.912	106.886
León	105.130	998	3.591	109.719
Palencia	42.230	964	1.033	44.227
Salamanca	76.972	1.957	2.891	81.820
Segovia	36.977	1.296	1.364	39.637
Soria	25.418	351	833	26.601
Valladolid	146.534	3.123	4.541	154.198
Zamora	34.818	1.743	1.100	37.661
CASTILLA-LEÓN	602.731	13.021	19.436	635.188
Albacete	78.361	9.106	2.485	89.952
Ciudad Real	96.940	10.284	3.101	110.324
Cuenca	39.568	5.292	1.231	46.091
Guadalajara	57.109	758	1.651	59.518
Toledo	135.093	7.888	3.476	146.458
CAST.-LA MANCHA	407.071	33.329	11.943	452.343
Barcelona	1.740.263	5.307	55.901	1.801.471
Girona	193.361	3.241	5.472	202.073
Lleida	115.715	5.535	2.709	123.959
Tarragona	192.444	7.347	4.434	204.225
CATALUÑA	2.241.783	21.429	68.515	2.331.727
Alicante	376.555	17.781	9.183	403.520
Castellón	143.204	12.070	3.912	159.186
Valencia	614.322	36.316	18.779	669.417
C. VALENCIANA	1.134.081	66.167	31.874	1.232.123
Badajoz	133.305	38.412	3.201	174.918
Cáceres	78.514	21.703	2.127	102.344
EXTREMADURA	211.818	60.115	5.328	277.262
A Coruña	284.715	1.549	11.704	297.968
Lugo	71.523	1.482	3.460	76.466
Ourense	67.915	308	3.347	71.571
Pontevedra	220.524	1.200	8.629	230.353
GALICIA	644.677	4.539	27.141	676.358
C. DE MADRID	2.214.680	3.109	102.361	2.320.151
R. DE MURCIA	309.570	64.264	11.967	385.801
NAVARRA	189.237	4.815	7.535	201.587
Araba/Álava	117.542	805	3.220	121.567
Gipuzkoa	211.749	474	8.046	220.269
Bizkaia	340.228	918	14.853	356.000
PAÍS VASCO	669.520	2.197	26.120	697.836
LA RIOJA	81.412	3.205	2.973	87.591
CEUTA	16.168	13	1.142	17.323
MELILLA	14.897	7	1.481	16.384
TOTAL	11.901.683	791.046	415.228	13.107.957

AFILIACION POR PROVINCIAS Y CC.AA. ENERO 2013

VARIACIÓN MENSUAL E INTERANUAL

	Media Enero 2013	Variación media mensual		Variación media interanual	
		Absoluta	en %	Absoluta	en %
Almería	244.746	-510	-0,21%	-8.144	-3,22%
Cádiz	314.415	-5.544	-1,73%	-26.185	-7,69%
Córdoba	272.630	-3.514	-1,27%	-17.753	-6,11%
Granada	288.611	-2.938	-1,01%	-15.224	-5,01%
Huelva	178.530	-877	-0,49%	-7.665	-4,12%
Jaén	221.090	-12.338	-5,29%	-40.160	-15,37%
Málaga	476.677	-8.823	-1,82%	-25.085	-5,00%
Sevilla	638.674	-11.721	-1,80%	-38.111	-5,63%
ANDALUCÍA	2.635.373	-46.264	-1,73%	-178.325	-6,34%
Huesca	83.598	-383	-0,46%	-2.600	-3,02%
Teruel	48.736	-688	-1,39%	-2.397	-4,69%
Zaragoza	364.048	-5.123	-1,39%	-13.003	-3,45%
ARAGÓN	496.382	-6.194	-1,23%	-17.998	-3,50%
ASTURIAS	341.868	-5.232	-1,51%	-18.984	-5,26%
ILLES BALEARS	337.383	-4.747	-1,39%	-6.510	-1,89%
Las Palmas	344.920	-4.951	-1,41%	-9.823	-2,77%
S.C.Tenerife	306.083	-3.518	-1,14%	-9.683	-3,07%
CANARIAS	651.002	-8.469	-1,28%	-19.507	-2,91%
CANTABRIA	191.944	-4.435	-2,26%	-10.916	-5,38%
Ávila	48.792	-859	-1,73%	-3.339	-6,41%
Burgos	135.319	-2.188	-1,59%	-7.104	-4,99%
León	149.757	-2.494	-1,64%	-10.170	-6,36%
Palencia	58.547	-820	-1,38%	-3.365	-5,44%
Salamanca	109.100	-1.504	-1,36%	-5.569	-4,86%
Segovia	54.148	-1.366	-2,46%	-2.776	-4,88%
Soria	34.904	-626	-1,76%	-2.106	-5,69%
Valladolid	191.270	-3.297	-1,69%	-9.801	-4,87%
Zamora	55.293	-996	-1,77%	-3.178	-5,44%
CASTILLA-LEÓN	837.129	-14.150	-1,66%	-47.410	-5,36%
Albacete	118.178	-1.954	-1,63%	-10.770	-8,35%
Ciudad Real	144.354	-3.575	-2,42%	-17.160	-10,62%
Cuenca	65.029	-1.123	-1,70%	-6.462	-9,04%
Guadalajara	73.334	-1.360	-1,82%	-4.811	-6,16%
Toledo	193.740	-2.497	-1,27%	-19.132	-8,99%
CAST.-LA MANCHA	594.636	-10.509	-1,74%	-58.334	-8,93%
Barcelona	2.170.906	-27.550	-1,25%	-87.799	-3,89%
Girona	261.195	-4.316	-1,63%	-11.334	-4,16%
Lleida	163.968	-2.440	-1,47%	-7.896	-4,59%
Tarragona	258.123	-7.339	-2,76%	-15.775	-5,76%
CATALUÑA	2.854.192	-41.646	-1,44%	-122.805	-4,13%
Alicante	515.484	-9.901	-1,88%	-16.087	-3,03%
Castellón	200.465	-7.024	-3,39%	-11.668	-5,50%
Valencia	835.362	-20.091	-2,35%	-52.414	-5,90%
C. VALENCIANA	1.551.310	-37.017	-2,33%	-80.171	-4,91%
Badajoz	221.589	-4.525	-2,00%	-10.612	-4,57%
Cáceres	132.145	-2.462	-1,83%	-5.233	-3,81%
EXTREMADURA	353.734	-6.986	-1,94%	-15.845	-4,29%
A Coruña	389.686	-6.906	-1,74%	-14.329	-3,55%
Lugo	115.139	-1.512	-1,30%	-4.461	-3,73%
Ourense	97.388	-1.370	-1,39%	-3.185	-3,17%
Pontevedra	309.971	-5.411	-1,72%	-14.572	-4,49%
GALICIA	912.184	-15.199	-1,64%	-36.547	-3,85%
C. DE MADRID	2.672.304	-36.963	-1,36%	-90.161	-3,26%
R. DE MURCIA	475.526	-7.421	-1,54%	-21.983	-4,42%
NAVARRA	246.461	-4.795	-1,91%	-10.241	-3,99%
Araba/Álava	142.709	-2.626	-1,81%	-6.957	-4,65%
Gipuzkoa	289.260	-4.149	-1,41%	-11.328	-3,77%
Bizkaia	442.323	-6.594	-1,47%	-17.898	-3,89%
PAIS VASCO	874.291	-13.369	-1,51%	-36.184	-3,97%
LA RIOJA	113.125	-1.447	-1,26%	-6.346	-5,31%
CEUTA	20.699	907	4,58%	109	0,53%
MELILLA	19.891	692	3,60%	-677	-3,29%
TOTAL	16.179.438	-263.243	-1,60%	-778.829	-4,59%