



GOBIERNO  
DE ESPAÑA

MINISTERIO  
DE EMPLEO  
Y SEGURIDAD SOCIAL

SECRETARÍA DE ESTADO  
DE LA SEGURIDAD SOCIAL



**AFILIADOS  
OCUPADOS  
A LA  
SEGURIDAD  
SOCIAL**

**Junio 2013**

## AFILIADOS OCUPADOS A LA SEGURIDAD SOCIAL

### INDICE

	<b>Página</b>
Conceptos usados	3
Nota resumen de los datos mensuales de afiliación	4
Serie histórica de afiliación media por actividad económica y relación laboral	7
Serie histórica de afiliación media por actividad económica y relación laboral con ajuste estacional	8
Numero de Convenios Especiales	9
Número de empresas del régimen general con trabajadores a fin de mes según tamaño de la empresa. Reg. General	10
Número de empresas del régimen especial del mar con trabajadores a fin de mes según tamaño de la empresa. Reg. Mar	11
Número de empresas del régimen especial del carbón con trabajadores a fin de mes según tamaño de la empresa. Reg. Carbón	12
Número de empresas del total sistema de la empresa.	13
Evolución de la afiliación diaria.	14
Distribución por regímenes	15
Evolución por regímenes	16
Evolución de la afiliación mensual y anual (gráfico)	17
Evolución de la afiliación por género	18
Evolución de la afiliación de trabajadores extranjeros	19
Evolución mensual. Total Sistema	20
Evolución de la variación mensual y anual (gráfico)	21
Tasas de variación interanual de la afiliación (gráfico)	22
Evolución mensual . Régimen General	23
Régimen General. Distribución por sectores de actividad	24
Evolución mensual. Régimen Esp. Trabajadores Autónomos	25
Régimen Autónomos. Distribución por sectores de actividad	26
Evolución mensual. Régimen Esp. Trabajadores del Mar	27
Evolución mensual. Régimen Esp. Minería del Carbón	28
Evolución de la relación afiliados/pensionistas	29
Distribución por Provincias, CC.AA y Regímenes	30
Distribución por Provincias, CC.AA . (Régimen General)	31
Distribución por Provincias y CC.AA. Variaciones mensual y anual.	32

## CONCEPTOS USADOS

Los dos tipos de datos de afiliación que se ofrecen se refieren a relaciones con la Seguridad Social que están en alta por razón de su trabajo (ocupados).

No incluyen los que cotizan por otros motivos (perceptores de prestaciones de desempleo, convenios especiales, obtención de prestación sanitaria. Estos últimos sólo se incluyen en la estadística que muestra la relación entre el número total de afiliados y el número total de pensionistas). Se miden relaciones más que personas: los pluriempleados aparecen contados varias veces.

### AFILIACIÓN MEDIA DEL MES:

Es el promedio de los que están de alta en cada uno de los días laborables del mes. Ventaja de este indicador: Es más estable que la cifra del último día y refleja mejor como ha sido la afiliación en el conjunto del mes.

**Inconvenientes:** Está influido por el momento del año. Por ejemplo, la afiliación baja habitualmente en agosto y diciembre.

### AFILIACIÓN DESESTACIONALIZADA:

Es una estimación en la que se corrige la influencia del momento del año, según la experiencia de los ejercicios anteriores. El método utilizado para ello se explica en la página WEB.

**Ventaja de este indicador:** Es más fiable para medir la tendencia y para comparar meses consecutivos mediante variación porcentual.

**Inconvenientes:** No es adecuado para medir niveles absolutos de personas que efectivamente estuvieron afiliadas ese mes, ya que es una construcción estadística.

## AFILIADOS OCUPADOS A LA SEGURIDAD SOCIAL JUNIO 2013

### AFILIADOS MEDIOS MENSUALES

El número medio de afiliados al Sistema de la Seguridad Social durante el mes de junio ha alcanzado la cifra de 16.393.866 para el Total Sistema y 12.113.303 para el Régimen General.

La tasa interanual desciende a un -3,72% para el Total Sistema y a un -4,82% para el Régimen General.

Considerando los mismos "Cuidadores no profesionales" que había en el mes de octubre (es decir sin tener en cuenta el efecto "Cuidadores no profesionales") las tasa interanual sería un -2,82 % para el Total Sistema y un - 3,61% para el R General..

La evolución interanual (junio sobre junio) de la afiliación media por regímenes ha sido:

REGÍMENES	AFILIADOS MEDIOS JUNIO 2013	VARIACIÓN INTERANUAL	
		Absoluta	Relativa
Régimen General	13.284.058	-607.364	-4,37
General (1)	12.113.303	-613.018	-4,82
S. E. Agrario	743.434	-79.896	-9,70
S. E. Hogar (2)	427.320	85.550	25,03
R.E. Autónomos	3.042.276	-26.532	-0,86
R.E. Mar	63.417	153	0,24
R.E. Carbón	4.115	-234	-5,37
<b>TOTAL</b>	<b>16.393.866</b>	<b>-633.977</b>	<b>-3,72</b>

(1) No incluye el S.E. Agrario ni el S.E. Hogar

(2) En el S. E. de E. del Hogar (vigente desde 1.01.12) se incluyen los afiliados del extinguido R. E. del Hogar.

Por Secciones de Actividad medios en el R. General, cabe destacar un incremento respecto al mes de mayo en los siguientes Sectores:

I "Hostelería" .....	29.406 (2,92%)
Q "Actividades Sanitarias y Servicios Sociales" .....	12.947 (1,03%)
G "Comercio; Reparación de vehículos de motor y motocicletas" .....	12.593 (0,60%)
N "Actividades Administrativas y Servicios Auxiliares" .....	11.405 (1,12%)

En sentido contrario destaca P "Educación" con -33.770 (-4,71%), debido a la finalización del curso escolar.

Desde 2001, la evolución registrada de afiliados medios en el mes de junio tanto para el Total Sistema, como para el Régimen General, arroja las siguientes cifras:

EVOLUCIÓN DE LA AFILIACIÓN MEDIA EN EL MES DE JUNIO								
AÑOS	VARIACIÓN INTERANUAL JUNIO/JUNIO				VARIACIÓN INTERMENSUAL JUNIO/MAYO			
	TOTAL SISTEMA		R. GENERAL (1)		TOTAL SISTEMA		R. GENERAL (1)	
2001					114.334	0,73%	106.512	0,91%
2002	457.859	2,90%	396.544	3,36%	76.743	0,47%	70.992	0,59%
2003	557.806	3,43%	458.446	3,76%	82.281	0,49%	77.215	0,61%
2004	458.441	2,73%	399.878	3,16%	102.219	0,60%	100.872	0,78%
2005	743.245	4,30%	601.035	4,60%	230.103	1,29%	165.381	1,23%
2006	787.912	4,37%	682.454	5,00%	111.144	0,59%	111.550	0,78%
2007	570.106	3,03%	576.619	4,02%	74.588	0,39%	70.810	0,48%
2008	-18.823	-0,10%	-70.221	-0,47%	-50.688	-0,26%	-36.245	-0,24%
2009	-1.260.967	-6,51%	-1.155.857	-7,78%	-5.501	-0,03%	5.920	0,04%
2010	-312.204	-1,73%	-234.274	-1,71%	23.884	0,13%	30.025	0,22%
2011	-199.203	-1,12%	-172.461	-1,28%	-5.612	-0,03%	2.324	0,02%
2012	-558.736	-3,18%	-560.591	-4,22%	31.332	0,18%	13.684	0,11%
2013	-633.977	-3,72%	-613.018	-4,82%	26.853	0,16%	49.302	0,41%

(1) A partir de febrero de 2012 no incluye el S.E. Agrario ni el S.E. Hogar

La tasa interanual del Régimen Especial de Trabajadores Autónomo medios se sitúa en el -0,86%.

En cuanto a los restantes Regímenes (Agrario, Mar, Carbón y Hogar), el conjunto de todos ellos supone un incremento en los últimos doce meses de 5.572 afiliados.

## EVOLUCIÓN DURANTE EL AÑO 2013

La comparación interanual es:

REGÍMENES	AFILIADOS MEDIOS AÑO 2013 (HASTA JUNIO)	AFILIADOS MEDIOS AÑO 2012 (HASTA JUNIO)	DIFERENCIA	
			Absoluta	Relativa
Régimen General	13.169.798	13.828.256	-658.458	-4,76
General (1)	11.975.820	12.684.257	-708.437	-5,59
S. E. Agrario	770.861	830.923	-60.062	-7,23
S. E. Hogar (2)	423.117	313.076	110.041	35,15
R.E. Autónomos	3.017.103	3.055.215	-38.112	-1,25
R.E. Mar	60.666	61.831	-1.165	-1,88
R.E. Carbón	4.193	5.405	-1.212	-22,42
<b>TOTAL</b>	<b>16.251.761</b>	<b>16.950.707</b>	<b>-698.946</b>	<b>-4,12</b>

(1) No incluye el S.E. Agrario ni el S.E. Hogar

(2) En el S. E. de E. del Hogar (vigente desde 1.01.12) se incluyen los afiliados del extinguido R. E. del Hogar.

**SERIE HISTÓRICA DE AFILIACIÓN MEDIA POR ACTIVIDAD ECONÓMICA Y RELACIÓN LABORAL (\*)**

	Actividad Económica					Total	Tipo relación laboral	
	Agricultura, Ganadería y Pesca.	Industria	Construcción	Servicios	No consta		Asalariados	No asalariados
<b>2005</b>								
ene-05	1.237.723	2.633.558	2.031.264	11.272.809	5.587	<b>17.180.940</b>	13.950.790	3.230.151
dic-05	1.243.103	2.640.732	2.268.297	12.160.189	4.002	<b>18.316.323</b>	14.925.477	3.390.846
<b>2006</b>								
ene-06	1.235.165	2.622.278	2.252.926	12.040.878	3.713	<b>18.154.960</b>	14.769.092	3.385.869
dic-06	1.201.771	2.653.279	2.421.560	12.649.259	127	<b>18.925.996</b>	15.488.656	3.437.340
<b>2007</b>								
ene-07	1.202.430	2.644.572	2.411.367	12.520.103	125	<b>18.778.597</b>	15.346.386	3.432.210
dic-07	1.188.236	2.717.010	2.430.280	13.037.149	102	<b>19.372.777</b>	15.859.836	3.512.941
<b>2008</b>								
ene-08	1.198.044	2.698.023	2.385.887	12.879.796	102	<b>19.161.851</b>	15.656.609	3.505.242
dic-08	1.219.369	2.529.137	1.894.545	12.888.214	47	<b>18.531.312</b>	15.105.489	3.425.823
<b>CLASIFICACIÓN SEGUN CNAE-2009</b>								
<b>2008</b>								
ene-08	1.145.744	2.735.979	2.520.164	12.759.862	102	<b>19.161.851</b>	15.656.609	3.505.242
dic-08	1.166.992	2.573.536	2.004.884	12.785.853	47	<b>18.531.312</b>	15.105.489	3.425.823
<b>2009</b>								
ene-09	1.173.258	2.514.066	1.915.361	12.579.875	-817	<b>18.181.743</b>	14.788.704	3.393.039
dic-09	1.230.309	2.338.146	1.651.351	12.584.032	0	<b>17.803.839</b>	14.536.893	3.266.946
<b>2010</b>								
ene-10	1.235.323	2.308.472	1.577.476	12.424.740	0	<b>17.546.011</b>	14.294.934	3.251.078
feb-10	1.234.419	2.310.803	1.585.828	12.441.301	0	<b>17.572.351</b>	14.332.730	3.239.621
mar-10	1.220.672	2.301.918	1.576.646	12.495.573	0	<b>17.594.808</b>	14.353.515	3.241.294
abr-10	1.206.647	2.294.442	1.581.731	12.565.839	0	<b>17.648.660</b>	14.404.407	3.244.253
may-10	1.206.396	2.299.109	1.591.986	12.664.407	0	<b>17.761.897</b>	14.513.018	3.248.879
jun-10	1.197.095	2.303.260	1.594.984	12.690.442	0	<b>17.785.782</b>	14.533.724	3.252.058
jul-10	1.173.366	2.311.308	1.586.675	12.776.974	0	<b>17.848.323</b>	14.602.570	3.245.752
ago-10	1.162.048	2.287.870	1.550.257	12.716.289	0	<b>17.716.464</b>	14.485.320	3.231.144
sep-10	1.187.512	2.290.128	1.537.318	12.656.522	0	<b>17.671.480</b>	14.445.491	3.225.988
oct-10	1.211.196	2.282.803	1.530.335	12.641.815	0	<b>17.666.149</b>	14.445.473	3.220.676
nov-10	1.196.587	2.280.230	1.523.063	12.612.830	0	<b>17.612.709</b>	14.399.041	3.213.669
dic-10	1.220.809	2.264.480	1.467.539	12.632.154	0	<b>17.584.982</b>	14.378.604	3.206.378
<b>2011</b>								
ene-11	1.227.493	2.241.291	1.425.259	12.467.796	0	<b>17.361.839</b>	14.168.786	3.193.052
feb-11	1.205.197	2.244.885	1.432.309	12.464.704	0	<b>17.347.094</b>	14.164.107	3.182.987
mar-11	1.188.732	2.243.192	1.429.252	12.531.579	0	<b>17.392.754</b>	14.202.763	3.189.991
abr-11	1.192.545	2.238.138	1.415.479	12.628.040	0	<b>17.474.201</b>	14.275.952	3.198.249
may-11	1.205.711	2.242.480	1.408.818	12.735.183	0	<b>17.592.191</b>	14.385.912	3.206.278
jun-11	1.192.678	2.248.661	1.401.844	12.743.396	0	<b>17.586.579</b>	14.376.904	3.209.675
jul-11	1.166.485	2.257.269	1.384.393	12.829.204	0	<b>17.637.352</b>	14.433.144	3.204.207
ago-11	1.157.114	2.233.630	1.350.394	12.759.380	0	<b>17.500.517</b>	14.308.193	3.192.324
sep-11	1.186.106	2.230.740	1.331.487	12.687.228	0	<b>17.435.562</b>	14.246.206	3.189.356
oct-11	1.186.518	2.213.542	1.315.415	12.644.838	0	<b>17.360.313</b>	14.175.810	3.184.502
nov-11	1.187.907	2.203.591	1.290.361	12.566.671	0	<b>17.248.530</b>	14.072.199	3.176.331
dic-11	1.225.286	2.185.217	1.241.832	12.577.587	0	<b>17.229.922</b>	14.061.120	3.168.802
<b>2012</b>								
ene-12	1.213.736	2.157.155	1.203.004	12.384.373	0	<b>16.958.267</b>	13.821.211	3.137.056
feb-12	1.194.214	2.150.381	1.194.265	12.358.252	0	<b>16.897.112</b>	13.764.912	3.132.200
mar-12	1.182.187	2.139.733	1.186.844	12.393.766	0	<b>16.902.530</b>	13.772.104	3.130.426
abr-12	1.177.073	2.127.070	1.170.474	12.444.462	0	<b>16.919.079</b>	13.788.673	3.130.406
may-12	1.191.373	2.127.543	1.165.294	12.512.301	0	<b>16.996.510</b>	13.865.807	3.130.703
jun-12	1.185.847	2.126.322	1.158.202	12.557.471	0	<b>17.027.843</b>	13.905.274	3.122.568
jul-12	1.163.275	2.126.055	1.140.501	12.602.908	0	<b>17.032.738</b>	13.942.014	3.090.725
ago-12	1.155.219	2.101.169	1.110.617	12.528.972	0	<b>16.895.977</b>	13.828.512	3.067.465
sep-12	1.165.656	2.097.568	1.096.897	12.449.682	0	<b>16.809.803</b>	13.748.451	3.061.352
oct-12	1.166.262	2.081.315	1.086.071	12.403.079	0	<b>16.736.727</b>	13.682.222	3.054.504
nov-12	1.154.766	2.071.715	1.070.485	12.234.082	0	<b>16.531.048</b>	13.486.969	3.044.079
dic-12	1.168.246	2.056.784	1.043.656	12.173.996	0	<b>16.442.681</b>	13.403.112	3.039.569
<b>2013</b>								
ene-13	1.138.721	2.028.195	1.010.287	12.002.236	0	<b>16.179.438</b>	13.156.083	3.023.355
feb-13	1.124.558	2.027.405	1.008.861	11.989.922	0	<b>16.150.747</b>	13.139.260	3.011.487
mar-13	1.120.176	2.020.228	1.000.220	12.040.651	0	<b>16.181.275</b>	13.162.560	3.018.715
abr-13	1.120.007	2.012.436	998.384	12.101.525	0	<b>16.232.352</b>	13.201.709	3.030.643
may-13	1.135.798	2.016.487	1.004.097	12.210.631	0	<b>16.367.013</b>	13.323.992	3.043.020
jun-13	1.101.284	2.025.315	1.008.742	12.258.524	0	<b>16.393.866</b>	13.338.410	3.055.456
jul-13								
ago-13								
sep-13								
oct-13								
nov-13								
dic-13								

(\*) Las series de Total, Asalariados y No Asalariados incluyen también afiliados para los que no consta actividad económica, por lo que la suma de la cuatro ramas puede no coincidir con el Total.

**SERIE HISTÓRICA DE AFILIACIÓN MEDIA POR ACTIVIDAD ECONÓMICA Y RELACIÓN LABORAL CON AJUSTE ESTACIONAL**

	Actividad Económica				Total (1)	Tipo relación laboral	
	Agricultura, Ganadería y Pesca.	Industria	Construcción	Servicios		Asalariados	No asalariados
<b>2005</b>							
ene-05	1.232.903	2.656.544	2.089.912	11.442.703	<b>17.428.076</b>	14.184.786	3.242.621
dic-05	1.237.997	2.647.480	2.301.446	12.171.720	<b>18.358.245</b>	14.966.565	3.393.239
<b>2006</b>							
ene-06	1.230.373	2.643.385	2.312.591	12.204.931	<b>18.391.127</b>	14.994.301	3.398.361
dic-06	1.196.889	2.658.899	2.455.822	12.644.846	<b>18.957.995</b>	15.516.096	3.442.892
<b>2007</b>							
ene-07	1.197.678	2.663.081	2.471.258	12.671.486	<b>19.001.646</b>	15.555.481	3.447.346
dic-07	1.183.668	2.725.212	2.463.876	13.037.907	<b>19.411.257</b>	15.896.492	3.518.697
<b>2008</b>							
ene-08	1.196.703	2.719.967	2.444.356	13.058.766	<b>19.407.733</b>	15.890.666	3.520.793
dic-08	1.219.568	2.538.457	1.920.574	12.900.472	<b>18.580.694</b>	15.152.908	3.431.907
<b>CLASIFICACION SEGUN CNAE-2009</b>							
<b>Revisión diciembre de 2012</b>							
<b>2008</b>	1.145.744	2.735.979	2.520.164	12.771.107	<b>19.161.851</b>	15.656.609	3.505.242
ene-08	1.139.203	2.762.880	2.587.581	12.942.225	<b>19.426.021</b>	15.903.945	3.519.544
dic-08	1.160.128	2.580.164	2.031.410	12.787.504	<b>18.557.550</b>	15.133.804	3.427.468
<b>2009</b>							
ene-09	1.164.211	2.541.598	1.975.899	12.746.403	<b>18.432.775</b>	15.026.006	3.404.673
dic-09	1.216.439	2.339.289	1.670.870	12.577.657	<b>17.794.824</b>	14.526.585	3.268.405
<b>2010</b>							
ene-10	1.218.936	2.330.645	1.626.560	12.584.230	<b>17.766.462</b>	14.485.506	3.262.671
feb-10	1.223.779	2.322.422	1.615.815	12.594.685	<b>17.756.719</b>	14.500.938	3.257.155
mar-10	1.217.792	2.314.334	1.599.607	12.600.758	<b>17.735.425</b>	14.484.247	3.251.581
abr-10	1.206.359	2.307.468	1.591.801	12.601.507	<b>17.712.336</b>	14.468.261	3.246.389
may-10	1.197.708	2.301.840	1.583.783	12.606.156	<b>17.693.280</b>	14.453.403	3.242.011
jun-10	1.197.079	2.295.445	1.571.233	12.611.837	<b>17.677.914</b>	14.442.805	3.237.879
jul-10	1.193.932	2.289.477	1.556.885	12.611.289	<b>17.654.940</b>	14.424.743	3.232.763
ago-10	1.191.834	2.283.406	1.541.411	12.611.091	<b>17.630.704</b>	14.406.273	3.226.514
sep-10	1.195.916	2.278.472	1.525.532	12.613.605	<b>17.613.776</b>	14.395.009	3.221.056
oct-10	1.206.304	2.275.813	1.513.324	12.619.356	<b>17.610.489</b>	14.396.324	3.217.597
nov-10	1.199.515	2.272.313	1.502.827	12.629.319	<b>17.602.346</b>	14.391.925	3.214.375
dic-10	1.201.518	2.266.696	1.485.515	12.633.193	<b>17.581.950</b>	14.372.749	3.209.878
<b>2011</b>							
ene-11	1.207.115	2.262.107	1.469.224	12.635.095	<b>17.571.395</b>	14.358.648	3.206.173
feb-11	1.196.130	2.258.288	1.457.717	12.635.396	<b>17.548.540</b>	14.345.967	3.203.118
mar-11	1.189.622	2.255.354	1.443.400	12.645.450	<b>17.536.657</b>	14.336.378	3.201.559
abr-11	1.194.499	2.251.185	1.423.423	12.662.613	<b>17.532.735</b>	14.332.800	3.200.247
may-11	1.196.415	2.244.868	1.400.747	12.670.308	<b>17.513.308</b>	14.315.193	3.197.832
jun-11	1.191.570	2.239.746	1.379.739	12.662.295	<b>17.475.211</b>	14.278.280	3.193.803
jul-11	1.186.953	2.234.755	1.360.600	12.652.986	<b>17.436.983</b>	14.241.144	3.189.540
ago-11	1.185.588	2.227.491	1.342.951	12.642.529	<b>17.400.570</b>	14.207.227	3.186.680
sep-11	1.192.922	2.217.932	1.323.247	12.630.327	<b>17.361.149</b>	14.174.387	3.183.966
oct-11	1.183.909	2.206.994	1.301.888	12.611.149	<b>17.304.184</b>	14.123.611	3.181.029
nov-11	1.191.049	2.196.509	1.278.972	12.588.908	<b>17.252.558</b>	14.078.385	3.177.613
dic-11	1.203.140	2.186.403	1.257.753	12.574.089	<b>17.214.987</b>	14.049.527	3.172.540
<b>2012</b>							
ene-12	1.193.878	2.175.776	1.237.392	12.554.660	<b>17.161.881</b>	14.007.660	3.150.880
feb-12	1.187.543	2.163.719	1.215.326	12.534.309	<b>17.103.805</b>	13.959.115	3.153.262
mar-12	1.185.225	2.151.993	1.195.228	12.512.464	<b>17.049.083</b>	13.915.173	3.142.634
abr-12	1.181.021	2.140.532	1.175.524	12.485.804	<b>16.988.299</b>	13.864.144	3.132.568
may-12	1.182.102	2.129.628	1.157.080	12.460.308	<b>16.932.749</b>	13.818.995	3.122.058
jun-12	1.182.929	2.118.387	1.139.291	12.484.373	<b>16.928.905</b>	13.823.198	3.106.308
jul-12	1.181.007	2.106.704	1.121.533	12.430.623	<b>16.841.136</b>	13.754.052	3.074.889
ago-12	1.180.019	2.096.294	1.105.586	12.411.333	<b>16.791.382</b>	13.715.225	3.061.732
sep-12	1.170.336	2.086.397	1.090.981	12.388.646	<b>16.734.063</b>	13.666.735	3.056.369
oct-12	1.163.562	2.076.178	1.076.873	12.364.091	<b>16.678.101</b>	13.621.462	3.051.130
nov-12	1.157.943	2.066.075	1.064.791	12.254.116	<b>16.537.268</b>	13.490.422	3.046.595
dic-12	1.148.684	2.056.927	1.057.074	12.167.925	<b>16.422.805</b>	13.382.946	3.043.375
<b>2013</b>							
ene-13	1.120.090	2.045.703	1.039.167	12.169.298	<b>16.375.434</b>	13.335.506	3.036.678
feb-13	1.118.277	2.039.981	1.026.653	12.162.881	<b>16.350.117</b>	13.326.721	3.031.738
mar-13	1.123.054	2.029.610	1.004.046	12.157.431	<b>16.322.872</b>	13.300.852	3.030.487
abr-13	1.123.763	2.027.360	1.005.927	12.142.239	<b>16.299.380</b>	13.274.793	3.032.736
may-13	1.126.960	2.018.463	997.019	12.159.244	<b>16.305.039</b>	13.278.493	3.034.617
jun-13	1.098.574	2.017.756	992.271	12.186.250	<b>16.297.715</b>	13.258.770	3.039.545
jul-13							
ago-13							
sep-13							
oct-13							
nov-13							
dic-13							

(1) La serie correspondiente al "Total" se ha desestacionalizado por separado, por lo que no se corresponderá con la suma de las series que la componen



**NÚMERO MEDIO DE CONVENIOS ESPECIALES JUNIO 2013.**

<b>TIPO CONVENIO</b>	<b>TOTAL REGÍMENES</b>	<b>ASISTENCIA SANITARIA</b>
01 C.E. ORDINARIO	105.178	0
02 C.E. BENEF. SUBSIDIO DESEMPLEO	30.510	0
04 C.E. TRABAJADORES A TIEMPO PARCIAL	6.817	0
05 C.E. REDUC. JORNADA GUARDA LEGAL	261	0
06 C.E. EMIGRANTES E HIJOS EN EL EXTRANJERO	2.187	0
07 C.E. EMIGRANTES RETORNADOS	1.051	0
08 C.E. FUNC/EMPL ORG INTERGUBERNAMENTALES EXTRANJERO	164	0
10 C.E. REG. GRAL. MUTUALISMO	1	0
14 C.E. ASIST. SANITARIA EMIGRANTES	0	1.012
15 C.E. ASIST. SANITARIA PENSIONISTAS SUIZOS	0	5.970
16 C.E. TRAB. TEMPORADA OM 25	32	0
17 C.E. DEPORTISTAS DE ALTO NIVEL	24	0
18 C.E. FIJOS DISCONTINUOS OM	2	0
19 C.E. EMIGRANTES R.E. MAR ANTERIORES 1995	36	0
20 C.E. EMIGRANTES RETOR. ESTANCIA TEMPORAL	0	39
21 C.E. FUNC/AGENTES COMUNIDAD EUROPEA	10	0
22 C.E. EMIGRANTES EXTRANJERO PAGO MENSUAL	305	0
23 C.E. FUNC/EMPL ORG INTERGUBERNAMENTAL SEDE EN ESPAÑA	40	0
24 C.E. ASANITARIA FUNC/EMPL ORGAN NTERGUBERNAMENTAL SEDE EN ESPAÑA	0	3
25 C.E. ASIST. SANITARIA EMIGRANTES CUENTA PROPIA	0	112
26 EXPEDIENTE REGULACION EMPLEO MÁS 55 AÑOS	7.508	0
27 EXPEDIENTE REGULACION EMPLEO MAS 61 AÑOS	1.473	0
28 EXP REG EMPLEO SUB DESEMPLEO MÁS 55 AÑOS	1.673	0
29 EXP REG EMPLEO SUB DESEMPLEO MÁS 61 AÑOS	165	0
30 C.E. ALTA SIN RETRIBUCION	26	0
31 C.E. CESE DE SERVICIO O ACTIVIDAD	844	0
32 C.E. CLAUSULA ADICIONAL CONVENIO ERE	3.745	0
33 C.E. OBLIGATORIO CUIDADOR NO PROFESIONAL	18.865	0
34 C.E. OBLIG.CUIDADOR NO PROFESIONAL PERCEPTOR SUBSIDIO JUNIOR 52 AÑOS	436	0
35 C.E. VOLUNTARIO CUIDADOR NO PROFESIONAL	510	0
36 C.E. VOLUNT.CUIDADOR NO PROFESIONAL PERCEPTOR SUBSIDIO JUNIOR 52 AÑOS	136	0
37 C.E. COTIZ. ADIC, ERE 76/2	363	0
39 C.E. TRABAJADORES AGENCIAS	304	0
40 C.E. PROGRAMAS DE FORMACIÓN	17.240	0
41 C.E. DISC. DIF. INS.LAB	27	0
<b>TOTAL CONVENIOS</b>	<b>199.934</b>	<b>7.136</b>

**NÚMERO DE EMPRESAS EN EL RÉGIMEN GENERAL CON TRABAJADORES A FIN DE MES (1)**  
**Código de Cuenta de Cotización**

	<b>1 TRABAJADOR</b>	<b>DE 2 A 5 TRAB.</b>	<b>DE 6 A 50 TRAB.</b>	<b>DE 51 A 100 TRAB.</b>	<b>DE 101 A 500 TRAB.</b>	<b>MAS DE 500 TRAB.</b>	<b>TOTAL</b>
<b>2009</b>							
enero	586.133	580.619	325.444	19.508	13.785	2.050	1.527.539
diciembre	566.283	560.503	303.964	18.689	13.569	2.026	1.465.034
<b>2010</b>							
enero	560.806	556.873	303.929	18.740	13.403	2.014	1.455.765
febrero	561.018	558.065	303.690	18.820	13.386	2.025	1.457.004
marzo	560.873	559.117	302.993	18.679	13.286	2.006	1.456.954
abril	562.632	565.168	306.933	18.879	13.410	2.014	1.469.036
mayo	564.184	569.177	309.738	19.085	13.470	2.018	1.477.672
junio	564.176	571.127	309.738	18.928	13.231	1.989	1.479.189
julio	562.537	573.989	312.608	19.005	13.537	2.089	1.483.765
agosto	559.388	564.425	304.896	18.684	13.298	2.040	1.462.731
septiembre	559.390	561.869	303.034	18.850	13.409	2.030	1.458.582
octubre	560.259	563.413	304.369	19.072	13.580	2.060	1.462.753
noviembre	557.445	557.171	300.901	18.778	13.526	2.060	1.449.881
diciembre	556.807	552.732	296.287	18.538	13.428	2.058	1.439.850
<b>2011</b>							
enero	551.210	546.530	293.790	18.359	13.197	2.017	1.425.103
febrero	551.639	547.874	294.914	18.449	13.236	2.020	1.428.132
marzo	553.404	551.458	295.999	18.462	13.241	2.016	1.434.580
abril	557.472	558.146	299.149	18.703	13.386	2.041	1.448.897
mayo	558.170	560.036	300.201	18.811	13.277	2.012	1.452.507
junio	557.646	561.509	300.379	18.590	13.043	1.991	1.453.158
julio	556.325	565.238	303.946	18.708	13.347	2.068	1.459.632
agosto	553.247	554.994	296.363	18.331	13.080	2.010	1.438.025
septiembre	554.934	551.462	293.042	18.408	13.099	1.992	1.432.937
octubre	555.122	548.916	291.136	18.218	13.142	1.996	1.428.530
noviembre	555.372	546.948	289.109	18.091	13.129	2.020	1.424.669
diciembre	554.435	541.839	284.404	17.825	13.047	2.021	1.413.571
<b>2012</b>							
enero	547.607	533.784	280.292	17.616	12.828	2.025	1.394.152
febrero	547.085	532.699	279.144	17.582	12.803	1.972	1.391.285
marzo	551.828	537.340	281.144	17.605	12.822	1.978	1.402.717
abril	554.354	538.601	281.104	17.607	12.752	1.972	1.406.390
mayo	557.371	541.379	282.344	17.566	12.724	2.004	1.413.388
junio	560.098	546.815	285.422	17.668	12.631	1.944	1.424.578
julio	555.616	543.447	283.813	17.512	12.494	1.955	1.414.837
agosto	552.834	537.138	278.429	17.200	12.377	1.917	1.399.895
septiembre	556.417	536.314	276.719	17.377	12.663	1.954	1.401.444
octubre	553.945	528.564	271.717	16.999	12.428	1.924	1.385.577
noviembre	553.599	526.130	270.009	16.850	12.439	1.929	1.380.956
diciembre	553.522	522.930	266.775	16.703	12.347	1.942	1.374.219
<b>2013</b>							
enero	547.143	514.941	263.378	16.539	12.126	1.902	1.356.029
febrero	548.725	515.586	263.730	16.558	12.131	1.900	1.358.630
marzo	551.961	520.077	265.462	16.621	12.193	1.909	1.368.223
abril	553.755	522.140	266.918	16.561	12.226	1.895	1.373.495
<b>mayo</b>	<b>556.821</b>	<b>526.485</b>	<b>269.829</b>	<b>16.776</b>	<b>12.269</b>	<b>1.894</b>	<b>1.384.074</b>
junio							
julio							
agosto							
septiembre							
octubre							
noviembre							
diciembre							

(1) Excluidos el Sistema Especial Agrario y el Sistema Especial de Empleados de Hogar.

NÚMERO DE EMPRESAS EN EL RÉGIMEN ESPECIAL DEL MAR CON TRABAJADORES A FIN DE MES

Código de Cuenta de Cotización

	1 TRABAJADOR	DE 2 A 5 TRAB.	DE 6 A 50 TRAB.	DE 51 A 100 TRAB.	DE 101 A 500 TRAB.	MAS DE 500 TRAB.	TOTAL
<b>2009</b>							
enero	4.610	4.042	1.759	56	15	4	10.486
diciembre	4.640	4.307	1.643	47	15	4	10.656
<b>2010</b>							
enero	4.562	4.276	1.688	47	12	4	10.589
febrero	4.572	4.205	1.905	47	14	4	10.747
marzo	4.508	4.350	1.955	48	12	4	10.877
abril	4.497	4.377	2.028	50	13	4	10.969
mayo	4.423	4.178	2.038	50	13	4	10.706
junio	4.347	4.221	2.058	56	13	4	10.699
julio	4.500	4.508	2.096	58	14	4	11.180
agosto	4.473	4.449	2.045	51	15	3	11.036
septiembre	4.505	4.232	2.001	45	16	3	10.802
octubre	4.593	4.197	1.954	41	14	3	10.802
noviembre	4.624	4.176	1.785	44	14	3	10.646
diciembre	4.595	4.137	1.546	49	13	3	10.343
<b>2011</b>							
enero	4.504	3.942	1.634	47	12	3	10.142
febrero	4.468	4.050	1.863	49	11	4	10.445
marzo	4.419	4.139	1.889	47	11	4	10.509
abril	4.396	4.228	1.923	47	14	4	10.612
mayo	4.339	4.140	1.952	46	13	3	10.493
junio	4.423	4.244	2.027	50	12	2	10.758
julio	4.493	4.482	2.061	53	14	3	11.106
agosto	4.478	4.340	2.037	46	15	3	10.919
septiembre	4.425	4.195	1.968	37	15	2	10.642
octubre	4.542	4.052	1.916	38	14	3	10.565
noviembre	4.585	4.139	1.764	42	13	3	10.546
diciembre	4.615	4.087	1.536	42	14	3	10.297
<b>2012</b>							
enero	4.438	3.953	1.662	38	13	3	10.107
febrero	4.405	4.100	1.872	44	11	3	10.435
marzo	4.425	4.049	1.894	46	14	3	10.431
abril	4.323	4.091	1.930	42	17	1	10.404
mayo	4.342	4.072	1.974	46	14	3	10.451
junio	4.401	4.205	2.024	43	18	3	10.694
julio	4.464	4.359	2.026	47	17	3	10.916
agosto	4.500	4.283	2.030	37	17	3	10.870
septiembre	4.492	4.121	1.977	36	17	3	10.646
octubre	4.488	3.967	1.886	36	17	3	10.397
noviembre	4.485	4.167	1.750	39	15	3	10.459
diciembre	4.516	4.095	1.480	38	14	3	10.146
<b>2013</b>							
enero	4.182	3.898	1.629	38	16	3	9.766
febrero	4.217	4.032	1.810	41	13	3	10.116
marzo	4.243	3.989	1.821	42	14	3	10.112
abril	4.176	4.089	1.873	39	13	3	10.193
<b>mayo</b>	<b>4.198</b>	<b>4.001</b>	<b>1.956</b>	<b>44</b>	<b>13</b>	<b>3</b>	<b>10.215</b>
junio							
julio							
agosto							
septiembre							
octubre							
noviembre							
diciembre							

NÚMERO DE EMPRESAS EN EL RÉG. ESP. DEL CARBÓN CON TRABAJADORES A FIN DE MES

Código de Cuenta de Cotización

	1 TRABAJADOR	DE 2 A 5 TRAB.	DE 6 A 50 TRAB.	DE 51 A 100 TRAB.	DE 101 A 500 TRAB.	MAS DE 500 TRAB.	TOTAL
<b>2009</b>							
enero	6	14	38	11	13	3	85
diciembre	9	12	37	12	13	2	85
<b>2010</b>							
enero	8	10	36	14	13	2	83
febrero	8	10	37	12	14	2	83
marzo	7	10	38	12	14	2	83
abril	7	11	38	13	13	2	84
mayo	7	11	40	10	13	2	83
junio	7	12	38	11	13	2	83
julio	6	13	38	11	13	2	83
agosto	6	12	39	11	12	2	82
septiembre	7	13	38	10	12	2	82
octubre	7	12	38	10	12	2	81
noviembre	6	17	33	11	11	2	80
diciembre	7	18	29	11	11	2	78
<b>2011</b>							
enero	8	17	28	11	10	2	76
febrero	7	17	28	11	10	2	75
marzo	9	15	29	10	11	2	76
abril	7	14	29	10	11	2	73
mayo	7	11	31	10	11	2	72
junio	9	12	30	10	12	2	75
julio	9	12	31	10	12	2	76
agosto	9	12	31	10	12	2	76
septiembre	8	13	31	11	11	2	76
octubre	11	14	31	10	11	2	79
noviembre	7	14	29	15	9	2	76
diciembre	9	14	29	13	10	1	76
<b>2012</b>							
enero	9	13	30	14	9	1	76
febrero	9	12	32	12	10	1	76
marzo	10	13	29	12	10	1	75
abril	9	12	30	12	10	1	74
mayo	9	11	33	11	10	1	75
junio	10	12	31	12	9	1	75
julio	10	12	29	12	10	1	74
agosto	10	12	32	11	9	1	75
septiembre	9	14	33	9	9	1	75
octubre	10	12	33	9	9	1	74
noviembre	11	14	31	9	9	1	75
diciembre	12	15	27	10	9	1	74
<b>2013</b>							
enero	11	14	25	10	8	1	69
febrero	11	12	24	9	8	1	65
marzo	10	11	24	10	6	1	62
abril	10	11	22	10	6	1	60
<b>mayo</b>	<b>9</b>	<b>11</b>	<b>23</b>	<b>9</b>	<b>6</b>	<b>1</b>	<b>59</b>
junio							
julio							
agosto							
septiembre							
octubre							
noviembre							
diciembre							

NÚMERO DE EMPRESAS TOTAL SISTEMA (1)

Código de Cuenta de Cotización

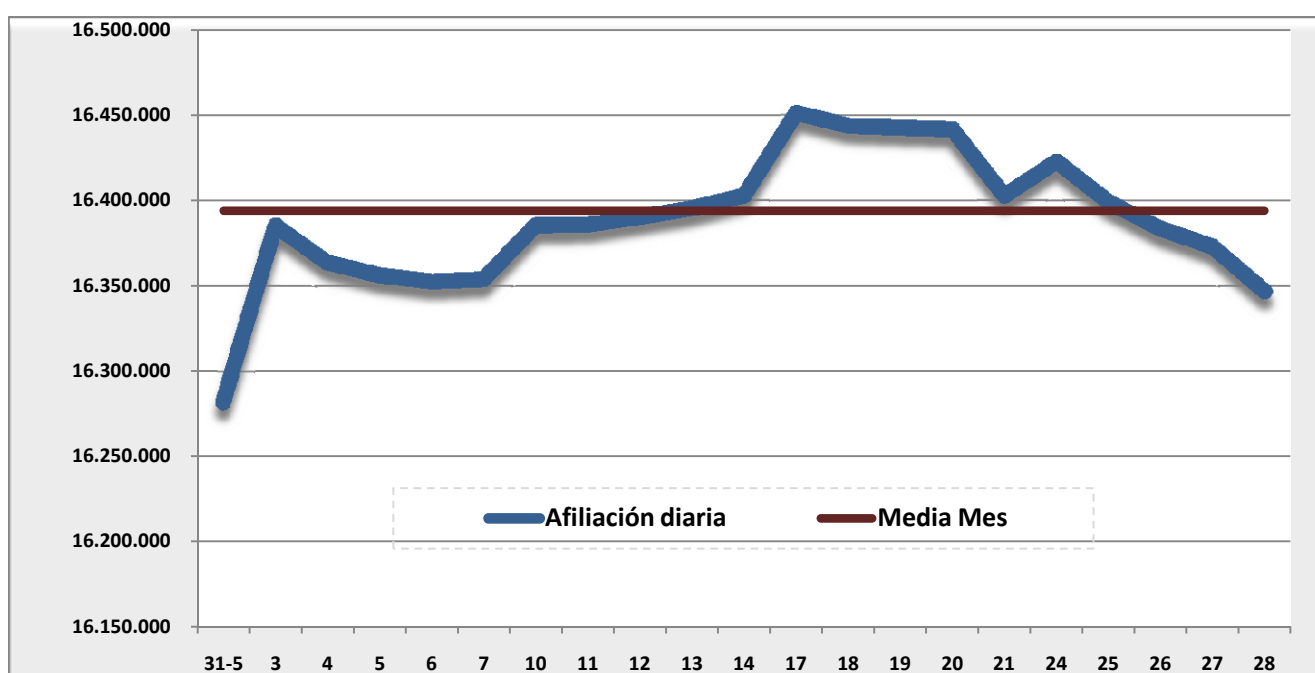
	TOTAL	DIFERENCIA INTERMENSUAL		DIFERENCIA INTERANUAL	
		Absoluta	Relativa	Absoluta	Relativa
<b>2009</b>					
enero	1.538.110	-16.616	-1,07%	-93.907	-5,75%
diciembre	1.475.775	-13.696	-0,92%	-78.951	-5,08%
<b>2010</b>					
enero	1.466.437	-9.338	-0,63%	-71.673	-4,66%
febrero	1.467.834	1.397	0,10%	-64.480	-4,21%
marzo	1.467.914	80	0,01%	-57.411	-3,76%
abril	1.480.089	12.175	0,83%	-45.527	-2,98%
mayo	1.488.461	8.372	0,57%	-44.496	-2,90%
junio	1.489.971	1.510	0,10%	-35.866	-2,35%
julio	1.495.028	5.057	0,34%	-24.982	-1,64%
agosto	1.473.849	-21.179	-1,42%	-31.598	-2,10%
septiembre	1.469.466	-4.383	-0,30%	-28.674	-1,91%
octubre	1.473.636	4.170	0,28%	-28.050	-1,87%
noviembre	1.460.607	-13.029	-0,88%	-28.864	-1,94%
diciembre	1.450.271	-10.336	-0,71%	-25.504	-1,73%
<b>2011</b>					
enero	1.435.321	-14.950	-1,03%	-31.116	-2,12%
febrero	1.438.652	3.331	0,23%	-29.182	-1,99%
marzo	1.445.165	6.513	0,45%	-22.749	-1,55%
abril	1.459.582	14.417	1,00%	-20.507	-1,39%
mayo	1.463.072	3.490	0,24%	-25.389	-1,71%
junio	1.463.991	919	0,06%	-25.980	-1,74%
julio	1.470.814	6.823	0,47%	-24.214	-1,62%
agosto	1.449.020	-21.794	-1,48%	-24.829	-1,68%
septiembre	1.443.655	-5.365	-0,37%	-25.811	-1,76%
octubre	1.439.174	-4.481	-0,31%	-34.462	-2,34%
noviembre	1.435.291	-3.883	-0,27%	-25.316	-1,73%
diciembre	1.423.944	-11.347	-0,79%	-26.327	-1,82%
<b>2012</b>					
enero	1.404.335	-19.609	-1,38%	-30.986	-2,16%
febrero	1.401.796	-2.539	-0,18%	-64.641	-4,41%
marzo	1.413.223	11.427	0,82%	-54.611	-3,72%
abril	1.416.868	3.645	0,26%	-51.046	-3,48%
mayo	1.423.914	7.046	0,50%	-56.175	-3,80%
junio	1.435.347	11.433	0,80%	-53.114	-3,57%
julio	1.425.827	-9.520	-0,66%	-64.144	-4,31%
agosto	1.410.840	-14.987	-1,05%	-84.188	-5,63%
septiembre	1.412.165	1.325	0,09%	-61.684	-4,19%
octubre	1.396.048	-16.117	-1,14%	-73.418	-5,00%
noviembre	1.391.490	-4.558	-0,33%	-82.146	-5,57%
diciembre	1.384.439	-7.051	-0,51%	-76.168	-5,21%
<b>2013</b>					
enero	1.365.864	-18.575	-1,34%	-38.471	-2,74%
febrero	1.368.811	2.947	0,22%	-32.985	-2,35%
marzo	1.378.397	9.586	0,70%	-34.826	-2,46%
abril	1.383.748	5.351	0,39%	-33.120	-2,34%
<b>mayo</b>	<b>1.394.348</b>	<b>10.600</b>	<b>0,77%</b>	<b>-29.566</b>	<b>-2,08%</b>
junio					
julio					
agosto					
septiembre					
octubre					
noviembre					
diciembre					

(1) Excluidos del Régimen General el Sistema Especial Agrario y el Sistema Especial de Empleados de Hogar.

## AFILIACIÓN DIARIA EN EL MES DE JUNIO Y MEDIA MENSUAL

DÍA	TOTAL AFILIADOS	ALTAS DIARIAS	BAJAS DIARIAS	VARIACIÓN NETA EN EL DÍA	VARIACIÓN NETA EN EL MES
31-may	16.281.979				
03-jun	16.385.137	278.753	173.391	105.362	105.362
04-jun	16.363.697	71.823	94.320	-22.497	82.865
05-jun	16.356.181	61.983	70.579	-8.596	74.269
06-jun	16.352.483	58.347	63.617	-5.270	68.999
07-jun	16.353.847	61.647	60.788	859	69.858
10-jun	16.385.412	149.357	117.381	31.976	101.834
11-jun	16.385.748	61.398	61.501	-103	101.731
12-jun	16.390.354	54.388	50.763	3.625	105.356
13-jun	16.395.383	57.866	53.346	4.520	109.876
14-jun	16.402.829	68.206	66.767	1.439	111.315
17-jun	16.451.188	182.515	134.961	47.554	158.869
18-jun	16.443.688	56.578	66.102	-9.524	149.345
19-jun	16.442.477	51.736	54.908	-3.172	146.173
20-jun	16.441.498	54.075	56.916	-2.841	143.332
21-jun	16.402.628	68.204	110.502	-42.298	101.034
24-jun	16.422.688	142.328	124.863	17.465	166.810
25-jun	16.399.149	71.216	96.910	-25.694	141.116
26-jun	16.383.329	53.977	71.706	-17.729	123.387
27-jun	16.372.906	50.692	63.372	-12.680	88.354
28-jun	16.346.688	59.422	89.091	-29.669	58.685
<b>MEDIA JUNIO</b>	<b>16.393.866</b>				

**Nota:** La diferencia de altas y bajas no coincide con la variación en el saldo. En altas y bajas se cuentan relaciones laborales y en saldo personas físicas (para los sistemas especiales de Agrario y Hogar)



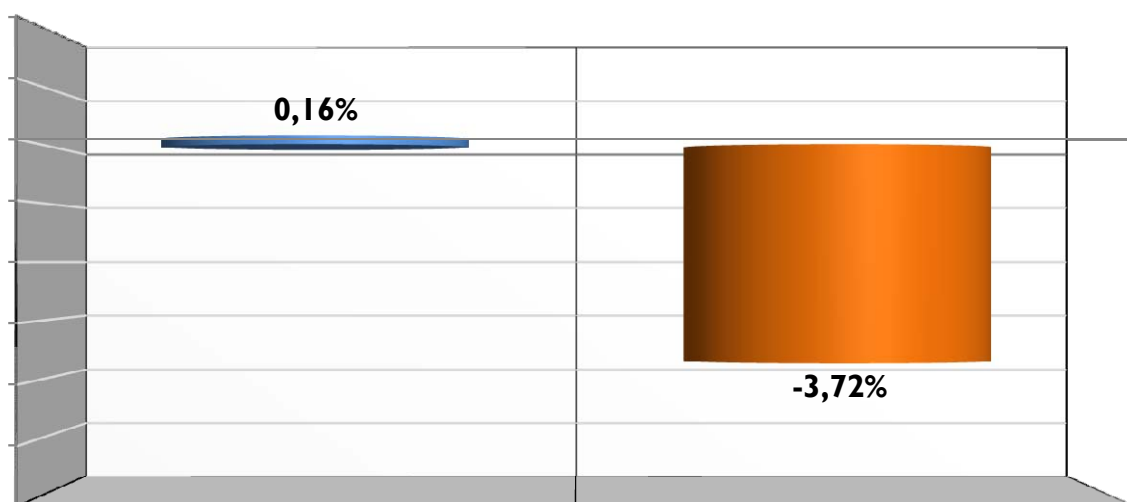
## AFILIACIÓN POR RÉGIMENES

(SITUACIÓN TRAS LA INTEGRACIÓN DE LOS RÉGIMENES AGRARIO Y HOGAR EN EL RÉGIMEN GENERAL)

REGÍMENES	Media Junio 2013	VARIACIÓN INTERMENSUAL		VARIACIÓN INTERANUAL	
		Absoluta	en %	Absoluta	en %
<b>GENERAL</b>	<b>13.284.058</b>	<b>12.836</b>	<b>0,10%</b>	<b>-607.364</b>	<b>-4,37%</b>
- R. General (1)	12.113.303	49.302	0,41%	-613.018	-4,82%
- S.E. Agrario	743.434	-36.802	-4,72%	-79.896	-9,70%
- S.E. Hogar (2)	427.320	336	0,08%	85.550	25,03%
<b>AUTÓNOMOS</b>	<b>3.042.276</b>	<b>12.433</b>	<b>0,41%</b>	<b>-26.532</b>	<b>-0,86%</b>
- Sistema no S.E.T.A	2.846.273	12.664	0,45%	-22.500	-0,78%
- S.E.T.A.	196.003	-230	-0,12%	-4.031	-2,02%
<b>MAR</b>	<b>63.417</b>	<b>1.392</b>	<b>2,24%</b>	<b>153</b>	<b>0,24%</b>
- C. AJENA	50.594	1.291	2,62%	522	1,04%
- C. PROPIA	12.823	101	0,80%	-369	-2,80%
<b>CARBÓN</b>	<b>4.115</b>	<b>192</b>	<b>4,89%</b>	<b>-234</b>	<b>-5,37%</b>
<b>TOTAL</b>	<b>16.393.866</b>	<b>26.853</b>	<b>0,16%</b>	<b>-633.977</b>	<b>-3,72%</b>

(1) No incluye el S. E. Agrario ni el S. E. Hogar

(2) En el Sistema Especial de Empleados del Hogar (vigente desde el 1 de enero de 2012) se incluyen los afiliados del extinguido Régimen Especial del Hogar.



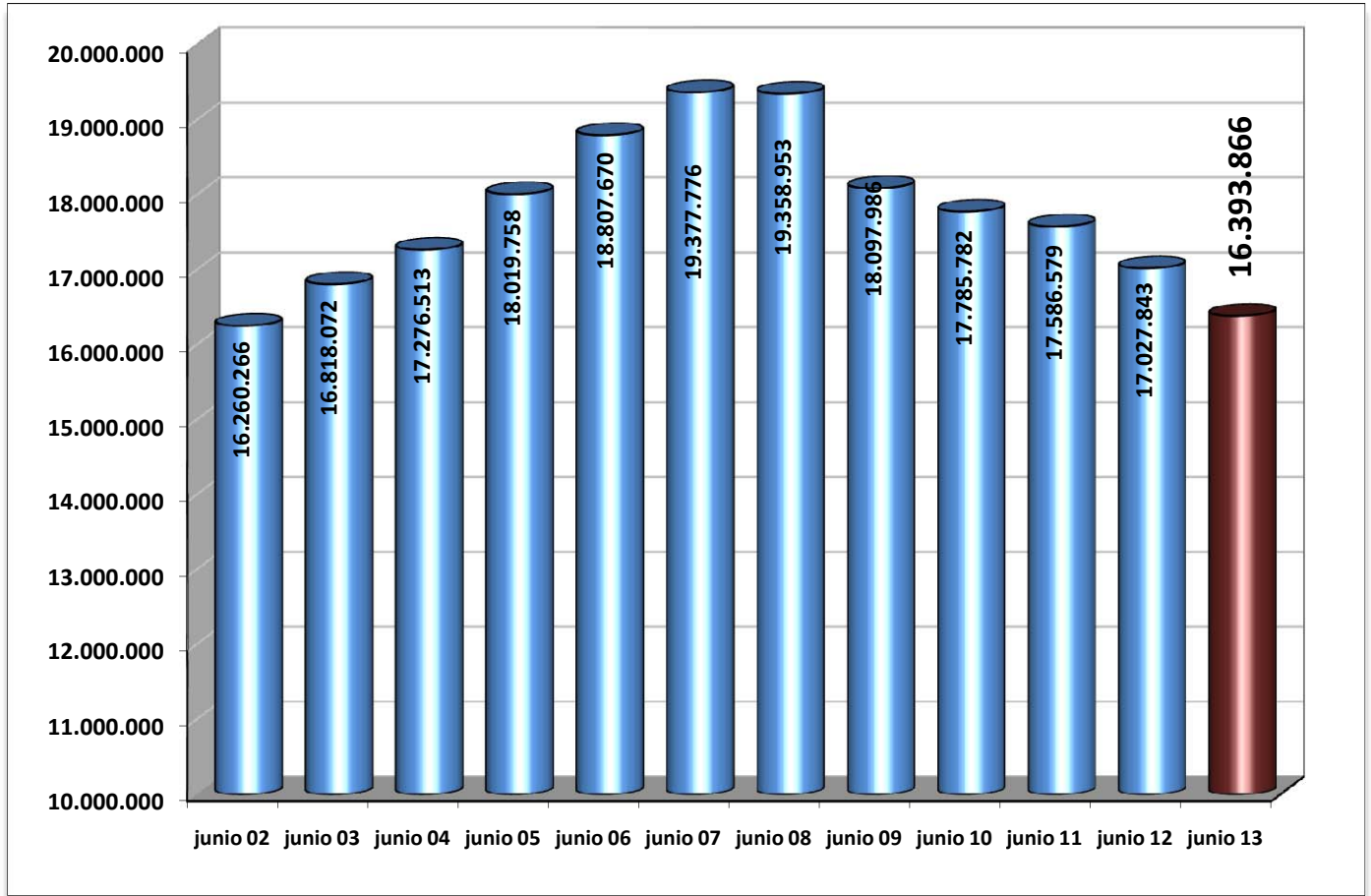
## EVOLUCIÓN DE LA AFILIACIÓN POR RÉGIMENES

	General	Autónomos	Agrario	Mar	Carbón	Hogar	Total
<b>Medias Anuales</b>							
Año 2001	11.700.935	2.606.309	1.126.021	78.428	16.621	155.971	<b>15.684.284</b>
Año 2002	11.610.266	2.540.105	1.073.062	73.316	14.263	168.015	<b>15.479.028</b>
Año 2003	12.551.212	2.730.964	1.134.980	76.239	13.496	185.258	<b>16.692.150</b>
Año 2004	12.958.484	2.837.998	1.088.276	75.054	12.031	181.208	<b>17.153.051</b>
Año 2005	13.570.179	2.933.844	1.045.732	73.357	10.518	279.003	<b>17.912.634</b>
Año 2006	14.232.610	3.017.462	1.003.300	72.147	9.411	339.073	<b>18.674.003</b>
Año 2007	14.783.144	3.119.916	971.529	71.183	8.683	277.369	<b>19.231.824</b>
Año 2008	14.654.539	3.384.156	743.301	69.772	7.990	279.970	<b>19.139.727</b>
Año 2009	13.634.776	3.220.769	801.725	67.089	7.434	288.677	<b>18.020.470</b>
Año 2010	13.354.277	3.130.330	819.981	65.217	6.778	293.793	<b>17.670.376</b>
Media 2011	13.152.496	3.092.617	822.266	63.493	5.997	296.293	<b>17.433.161</b>
Media 2012	13.629.669	3.049.049	-----	62.421	5.159	106.912	<b>16.853.210</b>
<b>Medias mensuales 2013</b>							
enero	13.107.957	3.008.925	-----	58.043	4.513	-----	<b>16.179.438</b>
febrero	13.089.436	2.997.806	-----	59.034	4.470	-----	<b>16.150.747</b>
marzo	13.111.271	3.005.397	-----	60.395	4.212	-----	<b>16.181.275</b>
abril	13.149.947	3.017.311	-----	61.148	3.947	-----	<b>16.232.352</b>
mayo	13.271.222	3.029.843	-----	62.025	3.923	-----	<b>16.367.013</b>
<b>junio</b>	<b>13.284.058</b>	<b>3.042.276</b>	-----	<b>63.417</b>	<b>4.115</b>	-----	<b>16.393.866</b>
julio							
agosto							
septiembre							
octubre							
noviembre							
diciembre							
<b>Media 2013</b>	<b>13.169.798</b>	<b>3.017.103</b>	-----	<b>60.666</b>	<b>4.193</b>	-----	<b>16.251.761</b>

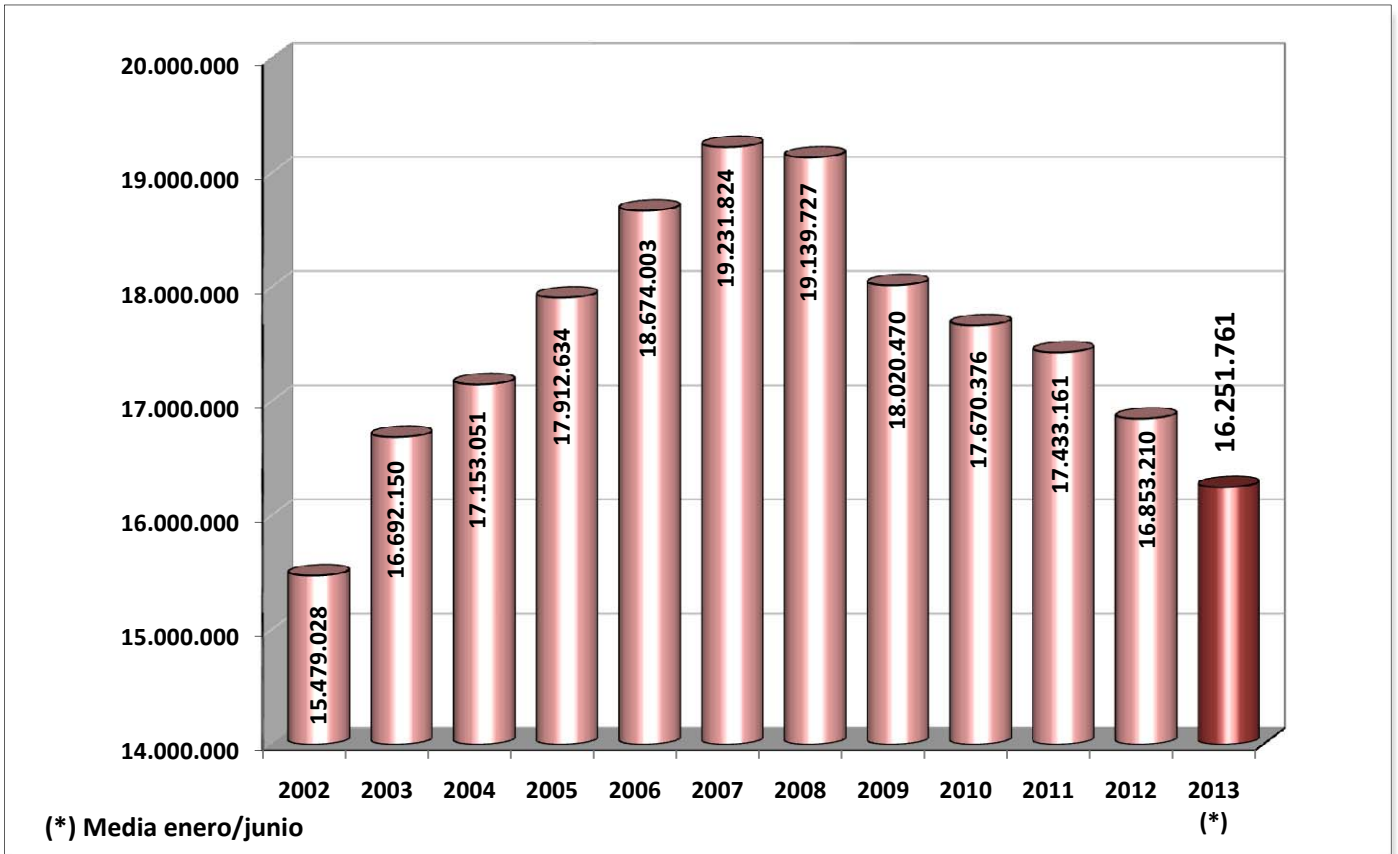


## EVOLUCIÓN DE LA AFILIACIÓN

### . MEDIAS MENSUALES



### . MEDIAS ANUALES



**EVOLUCIÓN DE LA AFILIACIÓN POR GÉNERO**

	HOMBRES		MUJERES		TOTAL	Variación Interanual en %		
	Número	% s/total	Número	% s/total		Hombres	Mujeres	Total
<b>Media 2010</b>								
Enero	9.711.767	55,35%	7.834.244	44,65%	<b>17.546.011</b>	-5,07	-1,47	-3,50
Febrero	9.727.043	55,35%	7.845.308	44,65%	<b>17.572.351</b>	-4,47	-1,07	-2,98
Marzo	9.719.194	55,24%	7.875.614	44,76%	<b>17.594.808</b>	-4,02	-0,71	-2,57
Abril	9.734.254	55,16%	7.914.407	44,84%	<b>17.648.660</b>	-3,46	-0,46	-2,14
Mayo	9.789.710	55,12%	7.972.187	44,88%	<b>17.761.897</b>	-3,17	-0,26	-1,89
Junio	9.829.761	55,27%	7.956.021	44,73%	<b>17.785.782</b>	-2,96	-0,16	-1,73
Julio	9.893.673	55,43%	7.954.650	44,57%	<b>17.848.323</b>	-2,79	-0,14	-1,63
Agosto	9.817.062	55,41%	7.899.402	44,59%	<b>17.716.464</b>	-2,71	-0,14	-1,58
Septiembre	9.761.700	55,24%	7.909.780	44,76%	<b>17.671.480</b>	-2,68	0,06	-1,47
Octubre	9.726.518	55,06%	7.939.632	44,94%	<b>17.666.149</b>	-2,49	0,07	-1,36
Noviembre	9.684.814	54,99%	7.927.895	45,01%	<b>17.612.709</b>	-2,40	0,03	-1,32
Diciembre	9.638.734	54,81%	7.946.248	45,19%	<b>17.584.982</b>	-2,28	0,07	-1,23
<b>Media 2011</b>								
Enero	9.521.276	54,84%	7.840.563	45,16%	<b>17.361.839</b>	-1,96	0,08	-1,05
Febrero	9.512.034	54,83%	7.835.060	45,17%	<b>17.347.094</b>	-2,21	-0,13	-1,28
Marzo	9.521.327	54,74%	7.871.427	45,26%	<b>17.392.754</b>	-2,04	-0,05	-1,15
Abril	9.545.110	54,62%	7.929.091	45,38%	<b>17.474.201</b>	-1,94	0,19	-0,99
Mayo	9.603.913	54,59%	7.988.277	45,41%	<b>17.592.191</b>	-1,90	0,20	-0,96
Junio	9.624.651	54,73%	7.961.928	45,27%	<b>17.586.579</b>	-2,09	0,07	-1,12
Julio	9.677.275	54,87%	7.960.077	45,13%	<b>17.637.352</b>	-2,19	0,07	-1,18
Agosto	9.600.008	54,86%	7.900.510	45,14%	<b>17.500.517</b>	-2,21	0,01	-1,22
Septiembre	9.529.925	54,66%	7.905.637	45,34%	<b>17.435.562</b>	-2,37	-0,05	-1,34
Octubre	9.446.634	54,42%	7.913.678	45,58%	<b>17.360.313</b>	-2,88	-0,33	-1,73
Noviembre	9.371.633	54,33%	7.876.897	45,67%	<b>17.248.530</b>	-3,23	-0,64	-2,07
Diciembre	9.337.120	54,19%	7.892.802	45,81%	<b>17.229.922</b>	-3,13	-0,67	-2,02
<b>Media 2012</b>								
Enero	9.191.100	54,20%	7.767.167	45,80%	<b>16.958.267</b>	-3,47	-0,94	-2,32
Febrero	9.150.141	54,15%	7.746.971	45,85%	<b>16.897.112</b>	-3,80	-1,12	-2,59
Marzo	9.133.517	54,04%	7.769.014	45,96%	<b>16.902.530</b>	-4,07	-1,30	-2,82
Abril	9.124.670	53,93%	7.794.409	46,07%	<b>16.919.079</b>	-4,40	-1,70	-3,18
Mayo	9.160.839	53,90%	7.835.671	46,10%	<b>16.996.510</b>	-4,61	-1,91	-3,39
Junio	9.189.167	53,97%	7.838.676	46,03%	<b>17.027.843</b>	-4,52	-1,55	-3,18
Julio	9.206.529	54,05%	7.826.209	45,95%	<b>17.032.738</b>	-4,86	-1,68	-3,43
Agosto	9.128.746	54,03%	7.767.231	45,97%	<b>16.895.977</b>	-4,91	-1,69	-3,45
Septiembre	9.048.114	53,83%	7.761.689	46,17%	<b>16.809.803</b>	-5,06	-1,82	-3,59
Octubre	8.964.477	53,56%	7.772.249	46,44%	<b>16.736.727</b>	-5,10	-1,79	-3,59
Noviembre	8.878.385	53,71%	7.652.663	46,29%	<b>16.531.048</b>	-5,26	-2,85	-4,16
Diciembre	8.842.105	53,78%	7.600.576	46,22%	<b>16.442.681</b>	-5,30	-3,70	-4,57
<b>Media 2013</b>								
Enero	8.694.507	53,74%	7.484.931	46,26%	<b>16.179.438</b>	-5,40	-3,63	-4,59
Febrero	8.672.498	53,70%	7.478.249	46,30%	<b>16.150.747</b>	-5,22	-3,47	-4,42
Marzo	8.674.690	53,61%	7.506.585	46,39%	<b>16.181.275</b>	-5,02	-3,38	-4,27
Abril	8.696.871	53,58%	7.535.482	46,42%	<b>16.232.352</b>	-4,69	-3,32	-4,06
Mayo	8.771.759	53,59%	7.595.254	46,41%	<b>16.367.012</b>	-4,25	-3,07	-3,70
<b>Junio</b>	<b>8.811.153</b>	<b>53,75%</b>	<b>7.582.713</b>	<b>46,25%</b>	<b>16.393.866</b>	<b>-4,11</b>	<b>-3,27</b>	<b>-3,72</b>
Julio								
Agosto								
Septiembre								
Octubre								
Noviembre								
Diciembre								

## EVOLUCIÓN DE LA AFILIACIÓN DE TRABAJADORES EXTRANJEROS

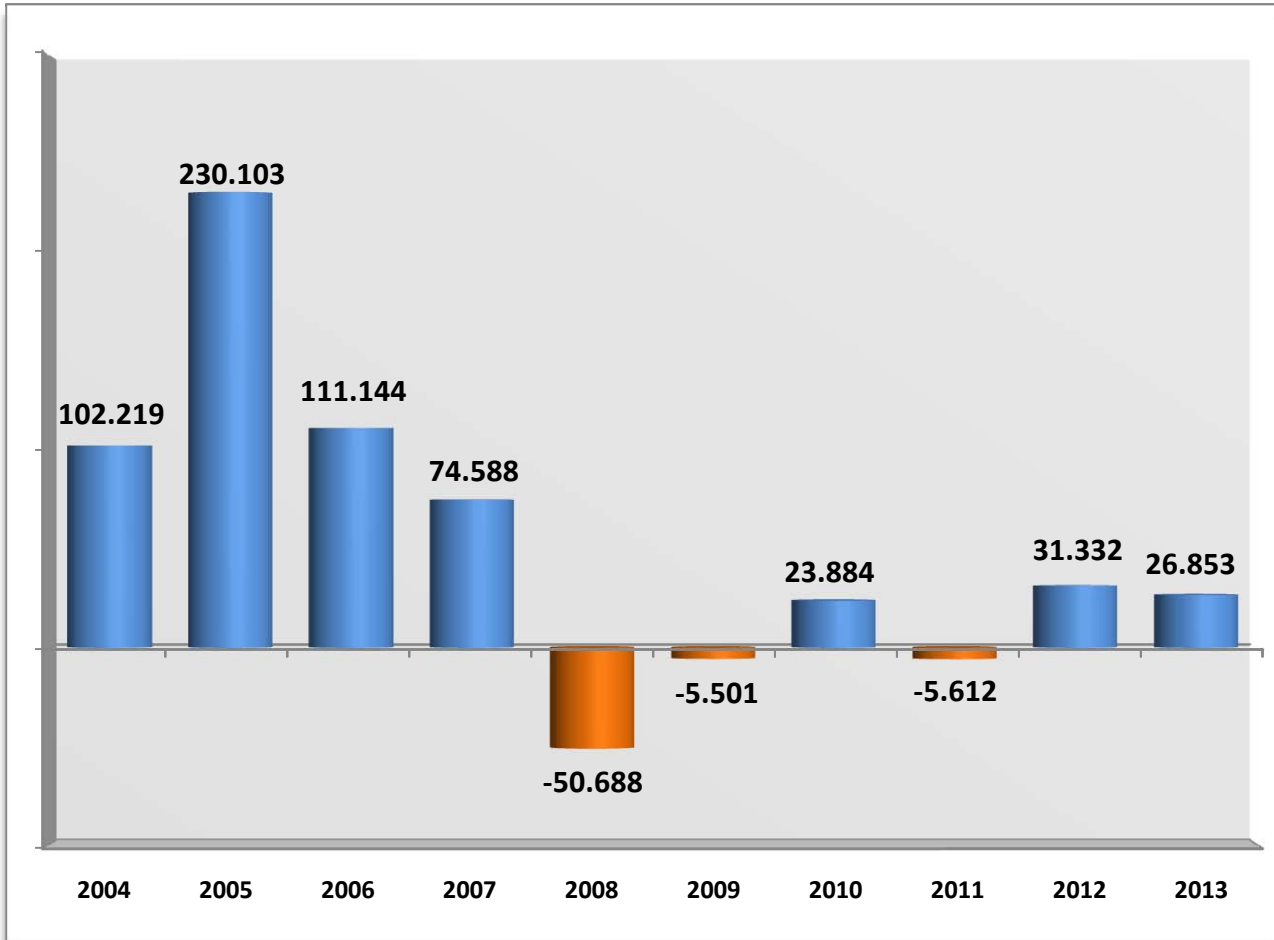
	General	Autónomos	Agrario	Mar	Carbón	Hogar	Total
<b>2.010</b>							
enero	1.168.108	195.750	262.683	4.024	693	175.614	<b>1.806.873</b>
febrero	1.179.025	194.963	261.122	4.610	720	177.545	<b>1.817.985</b>
marzo	1.190.815	196.038	255.740	4.994	728	179.916	<b>1.828.230</b>
abril	1.212.531	197.412	252.611	5.205	730	181.881	<b>1.850.369</b>
mayo	1.239.060	198.891	256.420	5.278	705	183.185	<b>1.883.538</b>
junio	1.260.607	200.342	249.340	5.318	692	183.361	<b>1.899.660</b>
julio	1.282.766	200.489	228.195	5.463	670	182.574	<b>1.900.157</b>
agosto	1.270.345	199.473	221.032	5.346	655	181.084	<b>1.877.935</b>
septiembre	1.244.780	199.969	238.711	5.327	652	179.236	<b>1.868.675</b>
octubre	1.217.676	200.519	258.973	5.175	639	179.091	<b>1.862.073</b>
noviembre	1.192.091	199.978	251.323	4.745	623	178.994	<b>1.827.754</b>
diciembre	1.169.962	198.932	262.607	3.960	586	178.932	<b>1.814.979</b>
<b>2.011</b>							
enero	1.132.465	197.693	264.748	3.923	565	178.173	<b>1.777.567</b>
febrero	1.134.974	197.992	253.078	4.442	550	178.736	<b>1.769.773</b>
marzo	1.144.545	200.182	246.986	4.811	564	180.350	<b>1.777.438</b>
abril	1.162.183	203.024	251.367	4.992	597	181.816	<b>1.803.980</b>
mayo	1.184.204	206.191	264.602	5.077	605	182.665	<b>1.843.344</b>
junio	1.200.556	208.478	252.313	5.200	629	183.727	<b>1.850.903</b>
julio	1.220.571	208.837	230.281	5.399	623	184.050	<b>1.849.761</b>
agosto	1.207.765	208.286	224.120	5.404	620	183.852	<b>1.830.046</b>
septiembre	1.178.466	209.374	240.424	5.279	614	182.505	<b>1.816.662</b>
octubre	1.141.733	210.143	245.068	5.020	623	182.774	<b>1.785.362</b>
noviembre	1.106.828	209.216	246.545	4.634	625	183.449	<b>1.751.297</b>
diciembre	1.084.633	208.512	258.608	3.871	603	182.695	<b>1.738.922</b>
<b>2.012</b>							
enero	1.308.806	205.225	----	3.800	601	173.345	<b>1.691.778</b>
febrero	1.319.753	207.358	----	4.413	609	149.416	<b>1.681.548</b>
marzo	1.346.081	209.304	----	4.808	610	129.925	<b>1.690.728</b>
abril	1.377.412	211.976	----	4.877	603	113.710	<b>1.708.579</b>
mayo	1.420.433	215.050	----	4.939	598	98.823	<b>1.739.843</b>
junio	1.463.921	217.264	----	4.967	552	73.816	<b>1.760.520</b>
julio	1.528.708	217.836	----	5.128	519	12.742	<b>1.764.932</b>
agosto	1.524.313	216.878	----	5.119	517	1.589	<b>1.748.415</b>
septiembre	1.504.856	217.191	----	5.041	508	1.240	<b>1.728.836</b>
octubre	1.478.747	217.125	----	4.837	502	664	<b>1.701.875</b>
noviembre	1.442.388	215.675	----	4.650	492	468	<b>1.663.674</b>
diciembre	1.426.191	215.065	----	3.764	470	362	<b>1.645.851</b>
<b>2.013</b>							
enero	1.382.711	213.435	----	3.764	445	----	<b>1.600.355</b>
febrero	1.378.941	212.907	----	4.110	434	----	<b>1.596.391</b>
marzo	1.384.474	214.863	----	4.437	363	----	<b>1.604.138</b>
abril	1.396.628	217.776	----	4.559	313	----	<b>1.619.275</b>
mayo	1.425.521	220.935	----	4.633	301	----	<b>1.651.390</b>
<b>junio</b>	<b>1.413.163</b>	<b>223.639</b>	----	<b>4.721</b>	<b>300</b>	----	<b>1.641.822</b>
julio							
agosto							
septiembre							
octubre							
noviembre							
diciembre							

**EVOLUCIÓN MENSUAL DE LA AFILIACIÓN  
TOTAL SISTEMA**

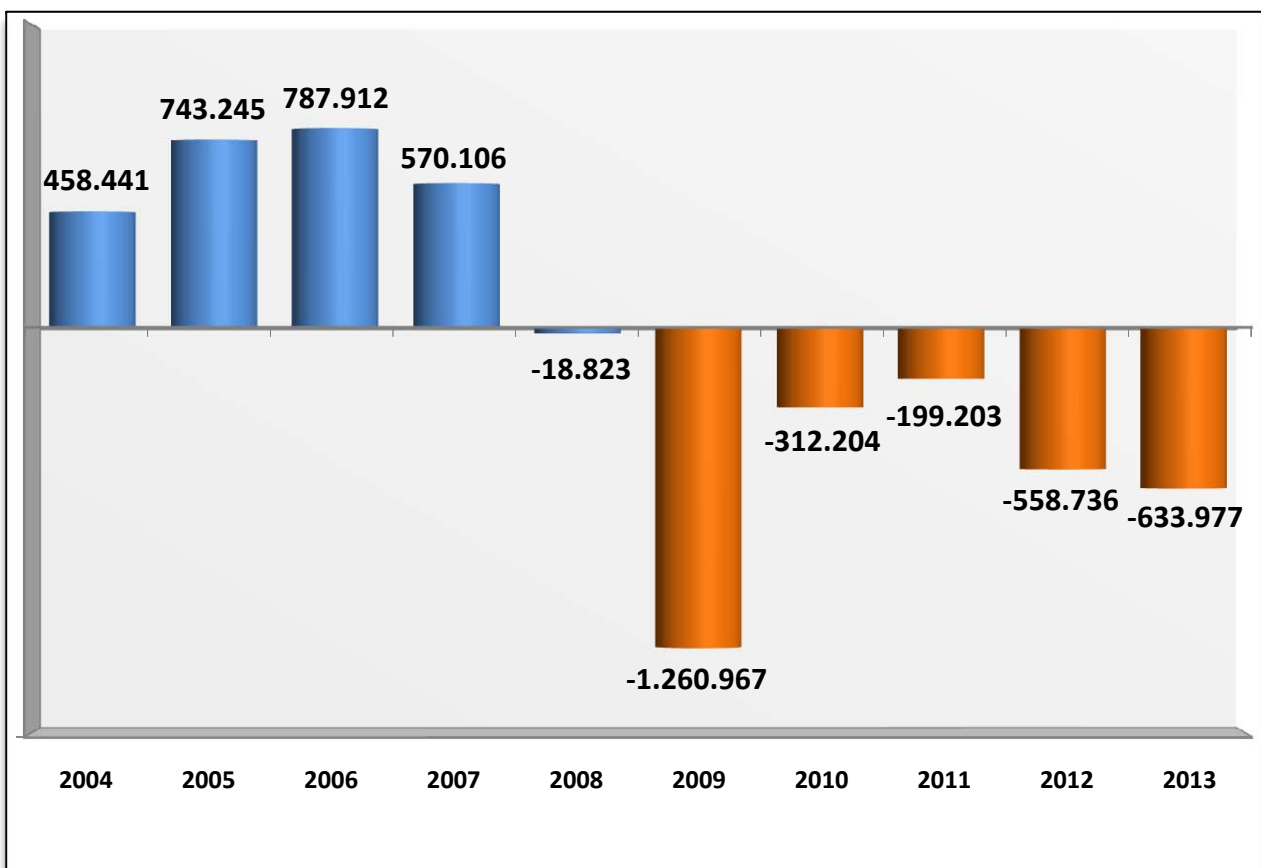
	TRABAJADORES EN ALTA	DIFERENCIA INTERMENSUAL		DIFERENCIA INTERANUAL	
		ABSOLUTA	%	ABSOLUTA	%
<b>Medios 2010</b>					
enero	17.546.011	-257.828	-1,45	-635.732	-3,50
febrero	17.572.351	26.340	0,15	-540.259	-2,98
marzo	17.594.808	22.457	0,13	-463.313	-2,57
abril	17.648.660	53.852	0,31	-385.523	-2,14
mayo	17.761.897	113.237	0,64	-341.590	-1,89
junio	17.785.782	23.884	0,13	-312.204	-1,73
julio	17.848.323	62.541	0,35	-295.231	-1,63
agosto	17.716.464	-131.858	-0,74	-284.846	-1,58
septiembre	17.671.480	-44.985	-0,25	-263.615	-1,47
octubre	17.666.149	-5.331	-0,03	-242.796	-1,36
noviembre	17.612.709	-53.440	-0,30	-234.960	-1,32
diciembre	17.584.982	-27.728	-0,16	-218.857	-1,23
<b>Medios 2011</b>					
enero	17.361.839	-223.143	-1,27	-184.173	-1,05
febrero	17.347.094	-14.744	-0,08	-225.257	-1,28
marzo	17.392.754	45.660	0,26	-202.054	-1,15
abril	17.474.201	81.447	0,47	-174.459	-0,99
mayo	17.592.191	117.990	0,68	-169.707	-0,96
junio	17.586.579	-5.612	-0,03	-199.203	-1,12
julio	17.637.352	50.773	0,29	-210.971	-1,18
agosto	17.500.517	-136.834	-0,78	-215.947	-1,22
septiembre	17.435.562	-64.956	-0,37	-235.918	-1,34
octubre	17.360.313	-75.249	-0,43	-305.837	-1,73
noviembre	17.248.530	-111.782	-0,64	-364.179	-2,07
diciembre	17.229.922	-18.609	-0,11	-355.060	-2,02
<b>Medios 2012</b>					
enero	16.958.267	-271.654	-1,58	-403.571	-2,32
febrero	16.897.112	-61.156	-0,36	-449.983	-2,59
marzo	16.902.530	5.419	0,03	-490.224	-2,82
abril	16.919.079	16.549	0,10	-555.122	-3,18
mayo	16.996.510	77.431	0,46	-595.680	-3,39
junio	17.027.843	31.332	0,18	-558.736	-3,18
julio	17.032.738	4.896	0,03	-604.613	-3,43
agosto	16.895.977	-136.762	-0,80	-604.541	-3,45
septiembre	16.809.803	-86.174	-0,51	-625.759	-3,59
octubre	16.736.727	-73.077	-0,43	-623.586	-3,59
noviembre	16.531.048	-205.678	-1,23	-717.482	-4,16
diciembre	16.442.681	-88.367	-0,53	-787.240	-4,57
<b>Medios 2013</b>					
enero	16.179.438	-263.243	-1,60	-778.829	-4,59
febrero	16.150.747	-28.691	-0,18	-746.365	-4,42
marzo	16.181.275	30.528	0,19	-721.256	-4,27
abril	16.232.352	51.077	0,32	-686.727	-4,06
mayo	16.367.013	134.660	0,83	-629.498	-3,70
<b>junio</b>	<b>16.393.866</b>	<b>26.853</b>	<b>0,16</b>	<b>-633.977</b>	<b>-3,72</b>
julio					
agosto					
septiembre					
octubre					
noviembre					
diciembre					

## EVOLUCIÓN DE LA AFILIACIÓN A LA SEGURIDAD SOCIAL

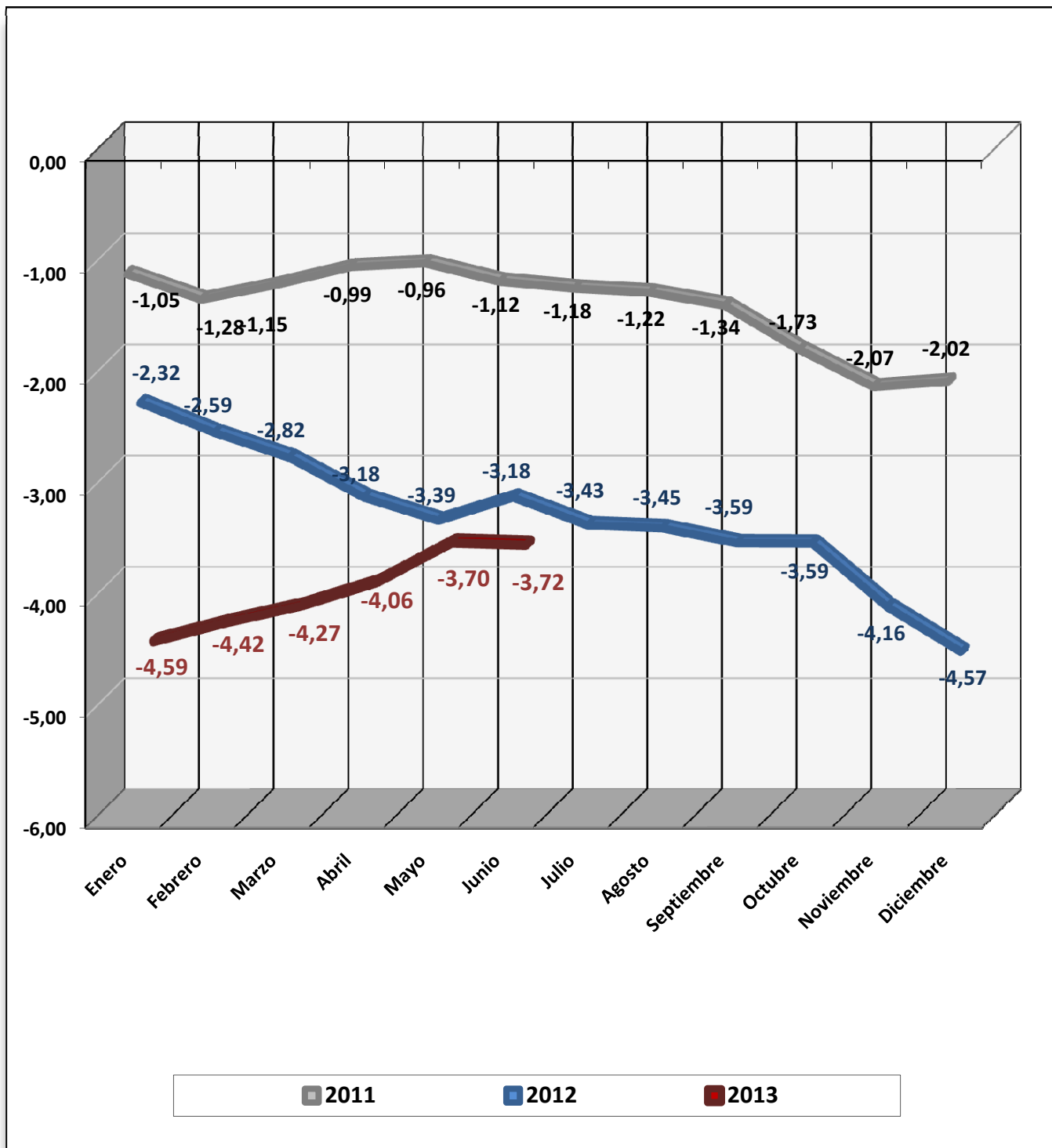
### . VARIACIÓN MENSUAL (mes de junio)



### . VARIACIÓN ANUAL (mes de junio)



## TASAS DE VARIACIÓN INTERANUAL DE LA AFILIACIÓN



**EVOLUCIÓN MENSUAL DE LA AFILIACIÓN  
RÉGIMEN GENERAL**

	TRABAJADORES EN ALTA	DIFERENCIA INTERMENSUAL		DIFERENCIA INTERANUAL	
		ABSOLUTA	%	ABSOLUTA	%
<b>Medios 2009</b>					
enero	13.755.624	-325.474	-2,31	-933.731	-6,36
febrero	13.700.543	-55.081	-0,40	-1.063.756	-7,20
marzo	13.649.042	-51.502	-0,38	-1.160.729	-7,84
abril	13.625.966	-23.075	-0,17	-1.215.920	-8,19
mayo	13.687.727	61.760	0,45	-1.198.021	-8,05
junio	13.693.647	5.920	0,04	-1.155.857	-7,78
julio	13.774.420	80.773	0,59	-1.118.264	-7,51
agosto	13.658.460	-115.960	-0,84	-1.012.217	-6,90
septiembre	13.572.167	-86.293	-0,63	-982.655	-6,75
octubre	13.541.932	-30.235	-0,22	-893.512	-6,19
noviembre	13.499.435	-42.497	-0,31	-762.968	-5,35
diciembre	13.436.667	-62.768	-0,46	-644.432	-4,58
<b>Medios 2010</b>					
enero	13.185.818	-250.849	-1,87	-569.806	-4,14
febrero	13.223.025	37.207	0,28	-477.518	-3,49
marzo	13.255.716	32.691	0,25	-393.326	-2,88
abril	13.319.739	64.022	0,48	-306.228	-2,25
mayo	13.429.348	109.609	0,82	-258.379	-1,89
junio	13.459.373	30.025	0,22	-234.274	-1,71
julio	13.553.424	94.052	0,70	-220.996	-1,60
agosto	13.448.473	-104.951	-0,77	-209.987	-1,54
septiembre	13.383.974	-64.500	-0,48	-188.193	-1,39
octubre	13.355.566	-28.408	-0,21	-186.366	-1,38
noviembre	13.321.003	-34.563	-0,26	-178.432	-1,32
diciembre	13.273.267	-47.736	-0,36	-163.400	-1,22
<b>Medios 2011</b>					
enero	13.054.517	-218.750	-1,65	-131.301	-1,00
febrero	13.070.760	16.243	0,12	-152.266	-1,15
marzo	13.124.238	53.478	0,41	-131.479	-0,99
abril	13.192.473	68.236	0,52	-127.265	-0,96
mayo	13.284.588	92.114	0,70	-144.760	-1,08
junio	13.286.912	2.324	0,02	-172.461	-1,28
julio	13.369.446	82.534	0,62	-183.978	-1,36
agosto	13.253.361	-116.085	-0,87	-195.112	-1,45
septiembre	13.162.855	-90.507	-0,68	-221.119	-1,65
octubre	13.088.041	-74.813	-0,57	-267.524	-2,00
noviembre	12.979.216	-108.826	-0,83	-341.787	-2,57
diciembre	12.929.822	-49.393	-0,38	-343.445	-2,59
<b>Medios 2012</b>	<b>INTEGRACIÓN DE RÉGIMENES AGRARIO Y HOGAR</b>				
enero	13.566.538	636.715	4,92	512.021	3,92
febrero	13.538.321	-28.217	-0,21	467.562	3,58
marzo	13.566.795	28.473	0,21	442.557	3,37
abril	13.601.522	34.728	0,26	409.049	3,10
mayo	13.694.459	92.937	0,68	409.872	3,09
junio	13.763.448	68.989	0,50	476.536	3,59
julio	13.875.453	112.004	0,81	506.007	3,78
agosto	13.771.654	-103.799	-0,75	518.293	3,91
septiembre	13.692.548	-79.106	-0,57	529.693	4,02
octubre	13.628.176	-64.372	-0,47	540.135	4,13
noviembre	13.433.462	-194.714	-1,43	454.246	3,50
diciembre	13.352.736	-80.726	-0,60	422.913	3,27
<b>Medios 2013 (1)</b>					
enero	13.107.957	-246.083	-1,84	-741.712	-5,36
febrero	13.089.436	-18.521	-0,14	-694.995	-5,04
marzo	13.111.271	21.834	0,17	-672.326	-4,88
abril	13.149.947	38.676	0,29	-643.919	-4,67
mayo	13.271.222	121.275	0,92	-592.494	-4,37
<b>junio</b>	<b>13.284.058</b>	<b>12.836</b>	<b>0,10</b>	<b>-607.364</b>	<b>-4,37</b>
julio					
agosto					
septiembre					
octubre					
noviembre					
diciembre					

(1) La comparación intermensual e interanual se ha efectuado incluyendo en 2012 a los afiliados del Régimen de Hogar

## REGIMEN GENERAL. AFILIACIÓN POR SECTORES DE ACTIVIDAD.

SECTOR ACTIVIDAD	Media Junio 2013	Variación intermensual		Variación interanual	
		ABSOLUTA	%	ABSOLUTA	%
Agricultura, Ganadería, Caza, Selvicultura y Pesca	52.880	1.980	3,89%	-185	-0,35%
Industrias Extractivas	18.568	89	0,48%	-1.819	-8,92%
Industria Manufacturera	1.603.483	6.097	0,38%	-88.742	-5,24%
Suministro de Energía Eléctrica, Gas, Vapor y Aire Acondicionado	38.089	86	0,23%	-1.200	-3,05%
Suministro de Agua, Actividades de Saneamiento, Gestión de Residuos y Descontaminación	130.995	2.264	1,76%	-2.616	-1,96%
Construcción	651.755	2.983	0,46%	-123.744	-15,96%
Comercio; Reparación de Vehículos de Motor y Motocicletas	2.112.609	12.593	0,60%	-74.793	-3,42%
Transporte y Almacenamiento	579.571	296	0,05%	-17.703	-2,96%
Hostelería	1.035.751	29.406	2,92%	-2.664	-0,26%
Información y Comunicaciones	357.756	-1.141	-0,32%	-13.452	-3,62%
Actividades Financieras y de Seguros	345.340	-565	-0,16%	-14.468	-4,02%
Actividades Inmobiliarias	68.428	767	1,13%	2.133	3,22%
Actividades Profesionales Científicas y Técnicas	606.553	2.077	0,34%	-17.857	-2,86%
Actividades Administrativas y Servicios Auxiliares	1.026.897	11.405	1,12%	-24.786	-2,36%
Administración Pública y Defensa; Seguridad Social Obligatoria	988.318	2.920	0,30%	-31.263	-3,07%
Educación	683.963	-33.770	-4,71%	-9.542	-1,38%
Actividades Sanitarias y Servicios Sociales	1.275.468	12.947	1,03%	-173.495	-11,97%
Actividades Artísticas, Recreativas y de Entretenimiento	195.996	-624	-0,32%	-1.298	-0,66%
Otros Servicios	292.100	-1.373	-0,47%	-17.043	-5,51%
Actividades de los Hogares como Empleadores de Personal Doméstico y Productores de Bienes y Servicios para uso Propio	45.995	790	1,75%	1.366	3,06%
Actividades de Organizaciones y Organismo Extraterritoriales	2.787	73	2,67%	152	5,75%
<b>TOTAL (sin S.E. Agrario ni S.E. Hogar)</b>	<b>12.113.303</b>	<b>49.302</b>	<b>0,41%</b>	<b>-613.018</b>	<b>-4,82%</b>
S.E. AGRARIO	743.434	-36.802	-4,72%	-79.896	-9,70%
S.E. HOGAR	427.320	336	0,08%	85.550	25,03%
<b>TOTAL RÉGIMEN GENERAL</b>	<b>13.284.058</b>	<b>12.836</b>	<b>0,10%</b>	<b>-607.364</b>	<b>-4,37%</b>



**EVOLUCIÓN MENSUAL DE LA AFILIACIÓN  
RÉGIMEN ESP. TRABAJADORES AUTÓNOMOS**

	TRABAJADORES EN ALTA	DIFERENCIA INTERMENSUAL		DIFERENCIA INTERANUAL	
		ABSOLUTA	%	ABSOLUTA	%
<b>Medios 2009</b>					
enero	3.287.286	-31.902	-0,96	-109.688	-3,23
febrero	3.263.872	-23.414	-0,71	-134.574	-3,96
marzo	3.253.269	-10.603	-0,32	-154.331	-4,53
abril	3.244.526	-8.743	-0,27	-165.981	-4,87
mayo	3.237.965	-6.561	-0,20	-172.113	-5,05
junio	3.232.151	-5.814	-0,18	-177.372	-5,20
julio	3.218.678	-13.472	-0,42	-180.949	-5,32
agosto	3.202.305	-16.374	-0,51	-179.843	-5,32
septiembre	3.194.873	-7.432	-0,23	-176.818	-5,24
octubre	3.182.563	-12.310	-0,39	-173.023	-5,16
noviembre	3.170.356	-12.207	-0,38	-166.123	-4,98
diciembre	3.162.337	-8.019	-0,25	-156.852	-4,73
<b>Medios 2010</b>					
enero	3.146.161	-16.175	-0,51	-141.125	-4,29
febrero	3.133.792	-12.369	-0,39	-130.080	-3,99
marzo	3.134.666	873	0,03	-118.603	-3,65
abril	3.137.430	2.764	0,09	-107.096	-3,30
mayo	3.142.035	4.605	0,15	-95.930	-2,96
junio	3.145.651	3.615	0,12	-86.500	-2,68
julio	3.140.330	-5.320	-0,17	-78.348	-2,43
agosto	3.126.792	-13.539	-0,43	-75.513	-2,36
septiembre	3.122.484	-4.308	-0,14	-72.389	-2,27
octubre	3.117.468	-5.016	-0,16	-65.095	-2,05
noviembre	3.110.745	-6.723	-0,22	-59.611	-1,88
diciembre	3.104.248	-6.497	-0,21	-58.089	-1,84
<b>Medios 2011</b>					
enero	3.091.817	-12.431	-0,40	-54.345	-1,73
febrero	3.082.287	-9.529	-0,31	-51.505	-1,64
marzo	3.089.588	7.301	0,24	-45.077	-1,44
abril	3.098.307	8.718	0,28	-39.123	-1,25
mayo	3.106.765	8.458	0,27	-35.270	-1,12
junio	3.110.615	3.850	0,12	-35.036	-1,11
julio	3.105.845	-4.770	-0,15	-34.485	-1,10
agosto	3.094.590	-11.256	-0,36	-32.202	-1,03
septiembre	3.092.136	-2.454	-0,08	-30.348	-0,97
octubre	3.086.837	-5.299	-0,17	-30.631	-0,98
noviembre	3.078.368	-8.469	-0,27	-32.377	-1,04
diciembre	3.071.669	-6.699	-0,22	-32.579	-1,05
<b>Medios 2012</b>					
enero	3.043.950	-27.719	-0,90	-47.866	-1,55
febrero	3.045.932	1.982	0,07	-36.356	-1,18
marzo	3.050.798	4.867	0,16	-38.790	-1,26
abril	3.057.272	6.474	0,21	-41.035	-1,32
mayo	3.064.494	7.221	0,24	-42.272	-1,36
junio	3.068.808	4.314	0,14	-41.807	-1,34
julio	3.064.843	-3.965	-0,13	-41.003	-1,32
agosto	3.050.085	-14.757	-0,48	-44.504	-1,44
septiembre	3.044.854	-5.231	-0,17	-47.282	-1,53
octubre	3.038.901	-5.953	-0,20	-47.936	-1,55
noviembre	3.028.794	-10.108	-0,33	-49.574	-1,61
diciembre	3.024.652	-4.142	-0,14	-47.017	-1,53
<b>Medios 2013</b>					
enero	3.008.925	-15.727	-0,52	-35.025	-1,15
febrero	2.997.806	-11.118	-0,37	-48.126	-1,58
marzo	3.005.397	7.591	0,25	-45.401	-1,49
abril	3.017.311	11.914	0,40	-39.962	-1,31
mayo	3.029.843	12.532	0,42	-34.651	-1,13
<b>junio</b>	<b>3.042.276</b>	<b>12.433</b>	<b>0,41</b>	<b>-26.532</b>	<b>-0,86</b>
julio					
agosto					
septiembre					
octubre					
noviembre					
diciembre					

**REG. ESPECIAL DE TRABAJADORES AUTÓNOMOS. AFILIACIÓN POR SECTORES DE ACTIVIDAD.**

SECTOR ACTIVIDAD	Media Junio 2013	Variación intermensual		Variación interanual	
		ABSOLUTA	%	ABSOLUTA	%
Agricultura, Ganadería, Caza, Selvicultura y Pesca	266.370	-44	-0,02%	-3.763	-1,39%
Industrias Extractivas	1.767	-12	-0,69%	-124	-6,54%
Industria Manufacturera	224.361	109	0,05%	-6.289	-2,73%
Suministro de Energía Eléctrica, Gas, Vapor y Aire Acondicionado	1.342	6	0,42%	46	3,55%
Suministro de Agua, Actividades de Saneamiento, Gestión de Residuos y Descontaminación	2.373	-13	-0,53%	-52	-2,13%
Construcción	356.749	1.659	0,47%	-25.745	-6,73%
Comercio; Reparación de Vehículos de Motor y Motocicletas	789.325	3.225	0,41%	279	0,04%
Transporte y Almacenamiento	194.919	19	0,01%	-3.909	-1,97%
Hostelería	329.442	3.668	1,13%	1.294	0,39%
Información y Comunicaciones	50.112	296	0,59%	1.225	2,51%
Actividades Financieras y de Seguros	53.812	94	0,18%	1.290	2,46%
Actividades Inmobiliarias	30.277	124	0,41%	615	2,07%
Actividades Profesionales Científicas y Técnicas	222.084	1.585	0,72%	5.967	2,76%
Actividades Administrativas y Servicios Auxiliares	118.786	772	0,65%	-1.109	-0,93%
Administración Pública y Defensa; Seguridad Social Obligatoria	510	1	0,20%	36	7,49%
Educación	66.102	-577	-0,86%	2.877	4,55%
Actividades Sanitarias y Servicios Sociales	86.683	475	0,55%	4.151	5,03%
Actividades Artísticas, Recreativas y de Entretenimiento	51.966	784	1,53%	72	0,14%
Otros Servicios	194.789	245	0,13%	-3.456	-1,74%
Actividades de los Hogares como Empleadores de Personal Doméstico y Productores de Bienes y Servicios para uso Propio	460	16	3,50%	45	10,81%
Actividades de Organizaciones y Organismo Extraterritoriales	47	1	2,95%	18	63,45%
<b>TOTAL</b>	<b>3.042.276</b>	<b>12.433</b>	<b>0,41%</b>	<b>-26.532</b>	<b>-0,86%</b>

**EVOLUCIÓN MENSUAL DE LA AFILIACIÓN  
RÉGIMEN ESP. TRABAJADORES DEL MAR**

FECHAS	TRABAJADORES EN ALTA	DIFERENCIA INTERMENSUAL		DIFERENCIA INTERANUAL	
		ABSOLUTA	%	ABSOLUTA	%
<b>Medios 2009</b>					
enero	63.685	-2.453	-3,71	-3.141	-4,70
febrero	65.443	1.759	2,76	-3.188	-4,64
marzo	67.329	1.886	2,88	-2.430	-3,48
abril	67.708	379	0,56	-2.393	-3,41
mayo	67.869	161	0,24	-2.882	-4,07
junio	68.310	441	0,65	-626	-0,91
julio	69.968	1.658	2,43	-2.831	-3,89
agosto	69.872	-96	-0,14	-2.888	-3,97
septiembre	68.374	-1.498	-2,14	-3.305	-4,61
octubre	66.404	-1.970	-2,88	-2.745	-3,97
noviembre	65.655	-749	-1,13	-3.251	-4,72
diciembre	63.530	-2.125	-3,24	-2.608	-3,94
<b>Medios 2010</b>					
enero	62.620	-910	-1,43	-1.064	-1,67
febrero	63.788	1.167	1,86	-1.656	-2,53
marzo	65.465	1.678	2,63	-1.864	-2,77
abril	66.113	648	0,99	-1.595	-2,36
mayo	65.962	-151	-0,23	-1.907	-2,81
junio	66.003	41	0,06	-2.307	-3,38
julio	67.800	1.797	2,72	-2.168	-3,10
agosto	67.392	-408	-0,60	-2.480	-3,55
septiembre	66.473	-919	-1,36	-1.901	-2,78
octubre	64.728	-1.744	-2,62	-1.676	-2,52
noviembre	63.907	-821	-1,27	-1.747	-2,66
diciembre	61.344	-2.563	-4,01	-2.186	-3,44
<b>Medios 2011</b>					
enero	60.508	-837	-1,36	-2.113	-3,37
febrero	61.787	1.279	2,11	-2.001	-3,14
marzo	63.374	1.588	2,57	-2.091	-3,19
abril	63.724	350	0,55	-2.389	-3,61
mayo	63.896	171	0,27	-2.066	-3,13
junio	64.698	802	1,26	-1.305	-1,98
julio	66.170	1.472	2,28	-1.630	-2,40
agosto	66.132	-38	-0,06	-1.260	-1,87
septiembre	64.738	-1.394	-2,11	-1.735	-2,61
octubre	63.510	-1.228	-1,90	-1.219	-1,88
noviembre	62.734	-776	-1,22	-1.173	-1,84
diciembre	60.035	-2.699	-4,30	-1.310	-2,13
<b>Medios 2012</b>					
enero	59.050	-985	-1,64	-1.458	-2,41
febrero	61.140	2.091	3,54	-647	-1,05
marzo	62.506	1.365	2,23	-869	-1,37
abril	62.296	-209	-0,34	-1.428	-2,24
mayo	62.700	404	0,65	-1.196	-1,87
junio	63.265	565	0,90	-1.433	-2,21
julio	64.792	1.527	2,41	-1.378	-2,08
agosto	64.863	70	0,11	-1.269	-1,92
septiembre	63.766	-1.097	-1,69	-972	-1,50
octubre	62.405	-1.361	-2,13	-1.105	-1,74
noviembre	62.219	-186	-0,30	-515	-0,82
diciembre	59.252	-2.967	-4,77	-783	-1,30
<b>Medios 2013</b>					
enero	58.043	-1.210	-2,04	-1.007	-1,71
febrero	59.034	992	1,71	-2.106	-3,44
marzo	60.395	1.361	2,31	-2.111	-3,38
abril	61.148	754	1,25	-1.148	-1,84
mayo	62.025	877	1,43	-675	-1,08
<b>junio</b>	<b>63.417</b>	<b>1.392</b>	<b>2,24</b>	<b>153</b>	<b>0,24</b>
julio					
agosto					
septiembre					
octubre					
noviembre					
diciembre					

**EVOLUCIÓN MENSUAL DE LA AFILIACIÓN  
RÉGIMEN ESP. MINERÍA DEL CARBÓN**

FECHAS	TRABAJADORES EN ALTA	DIFERENCIA INTERMENSUAL		DIFERENCIA INTERANUAL	
		ABSOLUTA	%	ABSOLUTA	%
<b>Medios 2009</b>					
enero	7.598	-151	-1,95	-432	-5,38
febrero	7.631	33	0,44	-370	-4,62
marzo	7.623	-8	-0,10	-407	-5,07
abril	7.612	-11	-0,15	-366	-4,59
mayo	7.568	-45	-0,58	-417	-5,22
junio	7.467	-101	-1,33	-522	-6,53
julio	7.397	-70	-0,93	-666	-8,26
agosto	7.360	-36	-0,49	-713	-8,84
septiembre	7.252	-109	-1,48	-786	-9,78
octubre	7.258	7	0,09	-724	-9,07
noviembre	7.245	-13	-0,18	-659	-8,34
diciembre	7.207	-38	-0,53	-541	-6,99
<b>Medios 2010</b>					
enero	7.118	-90	-1,24	-480	-6,32
febrero	7.112	-6	-0,08	-519	-6,80
marzo	7.095	-17	-0,24	-528	-6,93
abril	7.030	-65	-0,92	-582	-7,65
mayo	6.905	-125	-1,78	-662	-8,75
junio	6.841	-64	-0,92	-625	-8,37
julio	6.775	-67	-0,97	-622	-8,41
agosto	6.694	-81	-1,19	-666	-9,05
septiembre	6.588	-107	-1,59	-664	-9,16
octubre	6.479	-109	-1,65	-780	-10,74
noviembre	6.401	-78	-1,20	-845	-11,66
diciembre	6.281	-119	-1,87	-926	-12,85
<b>Medios 2011</b>					
enero	6.093	-189	-3,00	-1.025	-14,40
febrero	5.995	-98	-1,61	-1.118	-15,71
marzo	5.998	3	0,05	-1.097	-15,47
abril	6.019	22	0,36	-1.011	-14,37
mayo	6.022	3	0,05	-883	-12,78
junio	6.070	47	0,78	-772	-11,28
julio	6.085	16	0,26	-689	-10,18
agosto	6.066	-20	-0,32	-629	-9,39
septiembre	6.001	-65	-1,07	-587	-8,91
octubre	5.984	-17	-0,29	-495	-7,64
noviembre	5.939	-45	-0,75	-462	-7,21
diciembre	5.670	-269	-4,53	-611	-9,73
<b>Medios 2012</b>					
enero	5.598	-72	-1,28	-495	-8,13
febrero	5.608	10	0,18	-387	-6,45
marzo	5.630	22	0,40	-368	-6,13
abril	5.645	15	0,27	-374	-6,22
mayo	5.601	-44	-0,78	-421	-6,99
junio	4.348	-1.253	-22,37	-1.721	-28,36
julio	4.199	-149	-3,43	-1.886	-30,99
agosto	5.234	1.035	24,64	-832	-13,71
septiembre	5.268	34	0,65	-733	-12,22
octubre	5.077	-191	-3,63	-907	-15,16
noviembre	4.938	-139	-2,73	-1.001	-16,85
diciembre	4.737	-201	-4,08	-933	-16,46
<b>Medios 2013</b>					
enero	4.513	-223	-4,72	-1.084	-19,37
febrero	4.470	-44	-0,97	-1.138	-20,30
marzo	4.212	-257	-5,76	-1.418	-25,18
abril	3.947	-266	-6,31	-1.699	-30,09
mayo	3.923	-24	-0,60	-1.678	-29,96
<b>junio</b>	<b>4.115</b>	<b>192</b>	<b>4,89</b>	<b>-234</b>	<b>-5,37</b>
julio					
agosto					
septiembre					
octubre					
noviembre					
diciembre					

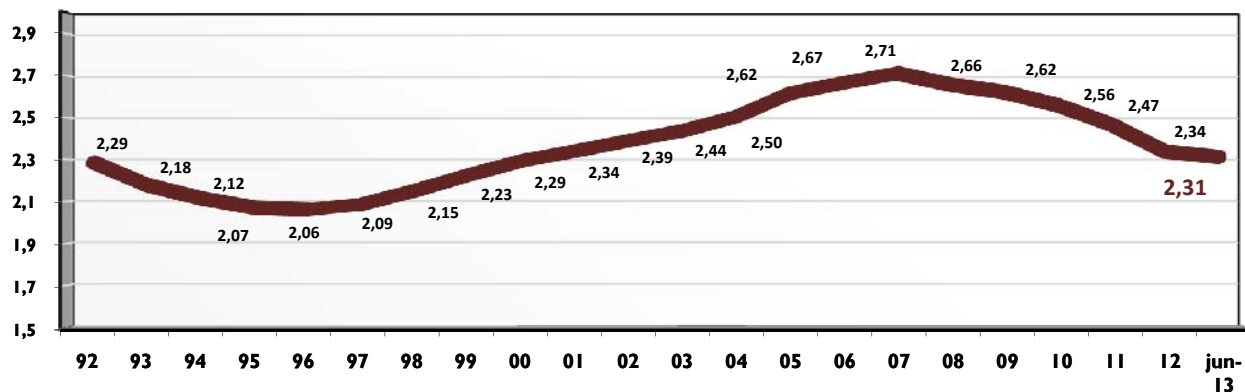
## EVOLUCION AFILIADOS/PENSIONISTAS

	AFILIADOS OCUPADOS	AFILIADOS EN DESEMPLEO	TOTAL AFILIADOS	PENSIONISTAS	RELACION AFIL./PENS
dic-88	11.776.913	1.096.003	12.872.916	5.507.151	2,34
dic-89	12.304.350	1.094.136	13.398.486	5.636.359	2,38
dic-90	12.587.744	1.310.779	13.898.523	5.773.170	2,41
dic-91	12.614.031	1.532.417	14.146.448	5.913.691	2,39
dic-92	12.234.096	1.607.685	13.841.781	6.054.084	2,29
dic-93	11.916.436	1.736.397	13.652.833	6.268.105	2,18
dic-94	12.109.602	1.410.066	13.519.668	6.391.427	2,12
dic-95	12.300.791	1.194.809	13.495.600	6.516.282	2,07
dic-96	12.534.661	1.152.362	13.687.023	6.636.497	2,06
dic-97	13.029.432	1.034.695	14.064.127	6.740.378	2,09
dic-98	13.816.294	914.356	14.730.650	6.846.595	2,15
dic-99	14.578.326	853.664	15.431.990	6.932.804	2,23
dic-00	15.236.218	863.763	16.099.981	7.017.233	2,29
dic-01	15.748.752	920.661	16.669.413	7.121.087	2,34
dic-02	16.188.390	1.000.967	17.189.357	7.190.919	2,39
dic-03	16.589.561	1.073.834	17.663.395	7.247.856	2,44
dic-04	17.161.920	1.121.015	18.282.935	7.300.329	2,50
dic-05	18.156.182	1.169.636	19.325.818	7.388.500	2,62
dic-06	18.770.259	1.209.077	19.979.336	7.494.385	2,67
dic-07	19.195.755	1.367.463	20.563.218	7.586.574	2,71
dic-08	18.305.613	2.156.051	20.461.664	7.700.749	2,66
dic-09	17.640.018	2.874.522	20.514.540	7.826.416	2,62
dic-10	17.478.095	2.858.314	20.336.409	7.948.463	2,56
dic-11	17.111.792	2.770.164	19.881.956	8.061.785	2,47
dic-12	16.332.488	2.798.733	19.131.221	8.182.112	2,34
jun-13 (1)	16.346.688	2.699.538	19.046.226	8.235.780	2,31

**(1) Dato provisional al referirse los afiliados en desempleo al mes de mayo de 2013**

Los datos de afiliados ocupados corresponden al último día de cada mes (no son medios como en las estadísticas anteriores), debido a la antigüedad de la serie cuando no se disponía de datos medios y a fin de que se puedan realizar comparaciones homogéneas

**Datos a diciembre de cada año**



**AFILIACIÓN POR PROVINCIAS Y CC.AA. JUNIO 2013**

	GENERAL (1)	AUTÓNOMOS	MAR	CARBON	TOTAL SISTEMA
Almería	181.508	52.637	1.042	0	235.188
Cádiz	265.727	53.474	4.438	0	323.640
Córdoba	217.490	48.983	0	0	266.473
Granada	231.571	56.379	221	0	288.171
Huelva	159.441	25.211	2.134	0	186.787
Jaén	174.781	38.170	0	0	212.951
Málaga	400.457	96.319	1.171	0	497.948
Sevilla	539.283	96.567	417	0	636.267
<b>ANDALUCÍA</b>	<b>2.170.259</b>	<b>467.742</b>	<b>9.425</b>	<b>0</b>	<b>2.647.425</b>
Huesca	65.000	22.693	0	0	87.693
Teruel	35.555	13.928	0	257	49.740
Zaragoza	300.283	66.381	0	78	366.742
<b>ARAGÓN</b>	<b>400.838</b>	<b>103.001</b>	<b>0</b>	<b>335</b>	<b>504.174</b>
<b>ASTURIAS</b>	<b>262.532</b>	<b>74.894</b>	<b>1.738</b>	<b>2.442</b>	<b>341.606</b>
<b>ILLES BALEARS</b>	<b>366.014</b>	<b>84.066</b>	<b>2.419</b>	<b>0</b>	<b>452.498</b>
Las Palmas	284.267	53.158	3.145	0	340.570
S.C.Tenerife	247.544	52.296	2.133	0	301.972
<b>CANARIAS</b>	<b>531.811</b>	<b>105.453</b>	<b>5.278</b>	<b>0</b>	<b>642.542</b>
<b>CANTABRIA</b>	<b>152.472</b>	<b>41.238</b>	<b>1.284</b>	<b>0</b>	<b>194.995</b>
Ávila	35.547	14.477	0	0	50.025
Burgos	107.392	28.551	0	0	135.943
León	110.018	38.908	0	1.183	150.109
Palencia	44.798	14.308	0	41	59.147
Salamanca	83.258	27.468	0	0	110.725
Segovia	39.978	14.719	0	0	54.697
Soria	26.915	8.324	0	0	35.239
Valladolid	154.883	37.143	0	0	192.027
Zamora	38.371	17.685	0	0	56.056
<b>CASTILLA-LEÓN</b>	<b>641.160</b>	<b>201.583</b>	<b>0</b>	<b>1.224</b>	<b>843.968</b>
Albacete	93.200	28.752	0	0	121.952
Ciudad Real	110.459	34.421	0	99	144.979
Cuenca	48.317	19.117	0	0	67.434
Guadalajara	61.499	13.937	0	0	75.436
Toledo	146.613	47.526	0	0	194.138
<b>CAST.-LA MANCHA</b>	<b>460.088</b>	<b>143.753</b>	<b>0</b>	<b>99</b>	<b>603.940</b>
Barcelona	1.819.153	367.553	3.167	0	2.189.872
Girona	223.005	59.601	1.529	0	284.135
Lleida	129.911	39.727	0	2	169.640
Tarragona	219.386	53.173	1.919	0	274.478
<b>CATALUÑA</b>	<b>2.391.455</b>	<b>520.054</b>	<b>6.615</b>	<b>2</b>	<b>2.918.126</b>
Alicante	417.000	112.017	2.173	0	531.190
Castellón	149.152	41.048	1.171	0	191.371
Valencia	644.141	164.645	2.168	0	810.954
<b>C. VALENCIANA</b>	<b>1.210.293</b>	<b>317.710</b>	<b>5.512</b>	<b>0</b>	<b>1.533.515</b>
Badajoz	176.530	46.680	0	0	223.209
Cáceres	104.824	30.056	0	0	134.880
<b>EXTREMADURA</b>	<b>281.354</b>	<b>76.736</b>	<b>0</b>	<b>0</b>	<b>358.089</b>
A Coruña	298.623	85.811	5.788	0	390.222
Lugo	76.160	36.702	1.706	0	114.568
Ourense	72.168	25.812	0	0	97.980
Pontevedra	234.281	65.668	14.298	0	314.246
<b>GALICIA</b>	<b>681.233</b>	<b>213.992</b>	<b>21.791</b>	<b>0</b>	<b>917.016</b>
<b>C. DE MADRID</b>	<b>2.313.438</b>	<b>351.648</b>	<b>3.979</b>	<b>12</b>	<b>2.669.077</b>
<b>R. DE MURCIA</b>	<b>397.256</b>	<b>89.960</b>	<b>1.013</b>	<b>0</b>	<b>488.230</b>
<b>NAVARRA</b>	<b>203.431</b>	<b>45.267</b>	<b>0</b>	<b>0</b>	<b>248.698</b>
Araba/Álava	122.321	21.138	0	0	143.459
Gipuzkoa	221.222	68.148	1.168	0	290.539
Bizkaia	354.876	83.539	2.848	0	441.262
<b>PAÍS VASCO</b>	<b>698.418</b>	<b>172.825</b>	<b>4.016</b>	<b>0</b>	<b>875.260</b>
<b>LA RIOJA</b>	<b>88.029</b>	<b>25.582</b>	<b>0</b>	<b>0</b>	<b>113.611</b>
CEUTA	17.142	3.209	268	0	20.618
MELILLA	16.835	3.564	80	0	20.479
<b>TOTAL</b>	<b>13.284.058</b>	<b>3.042.276</b>	<b>63.417</b>	<b>4.115</b>	<b>16.393.866</b>

(1) El desglose figura en la siguiente página

**AFILIACIÓN POR PROVINCIAS Y CC.AA. RÉGIMEN GENERAL. JUNIO 2013**

	GENERAL	S.E. AGRARIO	S.E.HOGAR	TOTAL REGIMEN GENERAL
Almería	136.527	41.904	3.077	181.508
Cádiz	231.257	29.419	5.051	265.727
Córdoba	145.352	68.173	3.965	217.490
Granada	170.558	54.674	6.339	231.571
Huelva	95.165	62.501	1.775	159.441
Jaén	110.752	61.517	2.513	174.781
Málaga	353.564	34.349	12.544	400.457
Sevilla	430.112	94.997	14.173	539.283
<b>ANDALUCÍA</b>	<b>1.673.287</b>	<b>447.535</b>	<b>49.437</b>	<b>2.170.259</b>
Huesca	56.658	6.645	1.696	65.000
Teruel	33.308	1.422	825	35.555
Zaragoza	280.971	9.721	9.591	300.283
<b>ARAGÓN</b>	<b>370.937</b>	<b>17.788</b>	<b>12.112</b>	<b>400.838</b>
<b>ASTURIAS</b>	<b>252.409</b>	<b>930</b>	<b>9.192</b>	<b>262.532</b>
<b>ILLES BALEARS</b>	<b>351.120</b>	<b>2.628</b>	<b>12.266</b>	<b>366.014</b>
Las Palmas	271.609	6.523	6.135	284.267
S.C.Tenerife	236.107	6.757	4.680	247.544
<b>CANARIAS</b>	<b>507.716</b>	<b>13.281</b>	<b>10.815</b>	<b>531.811</b>
<b>CANTABRIA</b>	<b>146.068</b>	<b>574</b>	<b>5.831</b>	<b>152.472</b>
Ávila	33.082	1.255	1.211	35.547
Burgos	103.063	1.358	2.971	107.392
León	105.442	968	3.608	110.018
Palencia	42.811	922	1.065	44.798
Salamanca	78.468	1.871	2.918	83.258
Segovia	37.136	1.430	1.412	39.978
Soria	25.604	453	858	26.915
Valladolid	147.327	3.016	4.541	154.883
Zamora	35.873	1.392	1.106	38.371
<b>CASTILLA-LEÓN</b>	<b>608.805</b>	<b>12.664</b>	<b>19.690</b>	<b>641.160</b>
Albacete	80.348	10.318	2.534	93.200
Ciudad Real	99.060	8.269	3.130	110.459
Cuenca	40.582	6.499	1.236	48.317
Guadalajara	58.822	995	1.683	61.499
Toledo	137.514	5.517	3.583	146.613
<b>CAST.-LA MANCHA</b>	<b>416.327</b>	<b>31.596</b>	<b>12.165</b>	<b>460.088</b>
Barcelona	1.757.023	4.962	57.167	1.819.153
Girona	214.312	3.043	5.651	223.005
Lleida	116.208	10.984	2.719	129.911
Tarragona	209.317	5.528	4.541	219.386
<b>CATALUÑA</b>	<b>2.296.860</b>	<b>24.517</b>	<b>70.078</b>	<b>2.391.455</b>
Alicante	391.941	15.631	9.428	417.000
Castellón	139.656	5.487	4.010	149.152
Valencia	603.099	21.758	19.284	644.141
<b>C. VALENCIANA</b>	<b>1.134.696</b>	<b>42.875</b>	<b>32.722</b>	<b>1.210.293</b>
Badajoz	133.657	39.542	3.331	176.530
Cáceres	79.781	22.856	2.187	104.824
<b>EXTREMADURA</b>	<b>213.438</b>	<b>62.397</b>	<b>5.518</b>	<b>281.354</b>
A Coruña	285.256	1.546	11.822	298.623
Lugo	71.112	1.493	3.555	76.160
Ourense	68.456	287	3.425	72.168
Pontevedra	224.497	1.021	8.763	234.281
<b>GALICIA</b>	<b>649.321</b>	<b>4.347</b>	<b>27.565</b>	<b>681.233</b>
<b>C. DE MADRID</b>	<b>2.203.658</b>	<b>2.390</b>	<b>107.390</b>	<b>2.313.438</b>
<b>R. DE MURCIA</b>	<b>316.361</b>	<b>68.691</b>	<b>12.204</b>	<b>397.256</b>
<b>NAVARRA</b>	<b>190.903</b>	<b>4.880</b>	<b>7.648</b>	<b>203.431</b>
Araba/Álava	117.610	1.435	3.276	122.321
Gipuzkoa	212.435	427	8.359	221.222
Bizkaia	338.792	805	15.278	354.876
<b>PAÍS VASCO</b>	<b>668.838</b>	<b>2.667</b>	<b>26.914</b>	<b>698.418</b>
<b>LA RIOJA</b>	<b>81.335</b>	<b>3.665</b>	<b>3.029</b>	<b>88.029</b>
CEUTA	15.891	5	1.246	17.142
MELILLA	15.335	3	1.496	16.835
<b>TOTAL</b>	<b>12.113.303</b>	<b>743.434</b>	<b>427.320</b>	<b>13.284.058</b>

## AFILIACION POR PROVINCIAS Y CC.AA. JUNIO 2013

### VARIACIÓN MENSUAL E INTERANUAL

	Media Junio 2013	Variación media mensual		Variación media interanual	
		Absoluta	en %	Absoluta	en %
Almería	235.188	-5.770	-2,39%	-7.334	-3,02%
Cádiz	323.640	2.901	0,90%	-23.632	-6,81%
Córdoba	266.473	-2.055	-0,77%	-14.654	-5,21%
Granada	288.171	-2.023	-0,70%	-10.894	-3,64%
Huelva	186.787	-22.399	-10,71%	-15.706	-7,76%
Jaén	212.951	-607	-0,28%	-19.156	-8,25%
Málaga	497.948	5.423	1,10%	-19.821	-3,83%
Sevilla	636.267	-5.038	-0,79%	-32.735	-4,89%
<b>ANDALUCÍA</b>	<b>2.647.425</b>	<b>-29.568</b>	<b>-1,10%</b>	<b>-143.931</b>	<b>-5,16%</b>
Huesca	87.693	1.809	2,11%	-1.540	-1,73%
Teruel	49.740	641	1,31%	-2.126	-4,10%
Zaragoza	366.742	2.557	0,70%	-13.719	-3,61%
<b>ARAGÓN</b>	<b>504.174</b>	<b>5.007</b>	<b>1,00%</b>	<b>-17.387</b>	<b>-3,33%</b>
<b>ASTURIAS</b>	<b>341.606</b>	<b>934</b>	<b>0,27%</b>	<b>-17.888</b>	<b>-4,98%</b>
<b>ILLES BALEARS</b>	<b>452.498</b>	<b>23.016</b>	<b>5,36%</b>	<b>4.752</b>	<b>1,06%</b>
Las Palmas	340.570	-478	-0,14%	-6.172	-1,78%
S.C.Tenerife	301.972	-441	-0,15%	-7.035	-2,28%
<b>CANARIAS</b>	<b>642.542</b>	<b>-919</b>	<b>-0,14%</b>	<b>-13.206</b>	<b>-2,01%</b>
<b>CANTABRIA</b>	<b>194.995</b>	<b>825</b>	<b>0,42%</b>	<b>-11.041</b>	<b>-5,36%</b>
Ávila	50.025	686	1,39%	-1.861	-3,59%
Burgos	135.943	460	0,34%	-7.121	-4,98%
León	150.109	478	0,32%	-9.376	-5,88%
Palencia	59.147	185	0,31%	-2.692	-4,35%
Salamanca	110.725	455	0,41%	-4.139	-3,60%
Segovia	54.697	165	0,30%	-2.889	-5,02%
Soria	35.239	208	0,59%	-1.980	-5,32%
Valladolid	192.027	43	0,02%	-7.292	-3,66%
Zamora	56.056	340	0,61%	-3.151	-5,32%
<b>CASTILLA-LEÓN</b>	<b>843.968</b>	<b>3.021</b>	<b>0,36%</b>	<b>-40.502</b>	<b>-4,58%</b>
Albacete	121.952	2.540	2,13%	-7.620	-5,88%
Ciudad Real	144.979	466	0,32%	-12.223	-7,78%
Cuenca	67.434	2.600	4,01%	-4.956	-6,85%
Guadalajara	75.436	255	0,34%	-2.410	-3,10%
Toledo	194.138	487	0,25%	-12.936	-6,25%
<b>CAST.-LA MANCHA</b>	<b>603.940</b>	<b>6.348</b>	<b>1,06%</b>	<b>-40.145</b>	<b>-6,23%</b>
Barcelona	2.189.872	6.484	0,30%	-68.954	-3,05%
Girona	284.135	6.772	2,44%	-8.793	-3,00%
Lleida	169.640	4.142	2,50%	-5.405	-3,09%
Tarragona	274.478	4.402	1,63%	-14.165	-4,91%
<b>CATALUÑA</b>	<b>2.918.126</b>	<b>21.799</b>	<b>0,75%</b>	<b>-97.317</b>	<b>-3,23%</b>
Alicante	531.190	3.183	0,60%	-11.679	-2,15%
Castellón	191.371	-1.087	-0,57%	-8.496	-4,25%
Valencia	810.954	-10.805	-1,31%	-45.770	-5,34%
<b>C. VALENCIANA</b>	<b>1.533.515</b>	<b>-8.709</b>	<b>-0,56%</b>	<b>-65.945</b>	<b>-4,12%</b>
Badajoz	223.209	360	0,16%	-11.017	-4,70%
Cáceres	134.880	1.404	1,05%	-4.982	-3,56%
<b>EXTREMADURA</b>	<b>358.089</b>	<b>1.764</b>	<b>0,49%</b>	<b>-15.999</b>	<b>-4,28%</b>
A Coruña	390.222	1.326	0,34%	-11.701	-2,91%
Lugo	114.568	349	0,31%	-4.651	-3,90%
Ourense	97.980	415	0,43%	-2.284	-2,28%
Pontevedra	314.246	2.754	0,88%	-10.911	-3,36%
<b>GALICIA</b>	<b>917.016</b>	<b>4.843</b>	<b>0,53%</b>	<b>-29.547</b>	<b>-3,12%</b>
<b>C. DE MADRID</b>	<b>2.669.077</b>	<b>869</b>	<b>0,03%</b>	<b>-80.779</b>	<b>-2,94%</b>
<b>R. DE MURCIA</b>	<b>488.230</b>	<b>-1.678</b>	<b>-0,34%</b>	<b>-19.160</b>	<b>-3,78%</b>
<b>NAVARRA</b>	<b>248.698</b>	<b>-563</b>	<b>-0,23%</b>	<b>-8.916</b>	<b>-3,46%</b>
Araba/Álava	143.459	423	0,30%	-6.468	-4,31%
Gipuzkoa	290.539	46	0,02%	-9.451	-3,15%
Bizkaia	441.262	-287	-0,06%	-16.691	-3,64%
<b>PAIS VASCO</b>	<b>875.260</b>	<b>182</b>	<b>0,02%</b>	<b>-32.610</b>	<b>-3,59%</b>
<b>LA RIOJA</b>	<b>113.611</b>	<b>-129</b>	<b>-0,11%</b>	<b>-5.576</b>	<b>-4,68%</b>
CEUTA	20.618	-59	-0,29%	263	1,29%
MELILLA	20.479	-127	-0,62%	958	4,91%
<b>TOTAL</b>	<b>16.393.866</b>	<b>26.853</b>	<b>0,16%</b>	<b>-633.977</b>	<b>-3,72%</b>