



GOBIERNO  
DE ESPAÑA

MINISTERIO  
DE EMPLEO  
Y SEGURIDAD SOCIAL

SECRETARÍA DE ESTADO  
DE LA SEGURIDAD SOCIAL



# AFILIADOS OCUPADOS A LA SEGURIDAD SOCIAL

**AGOSTO 2013**

## AFILIADOS OCUPADOS A LA SEGURIDAD SOCIAL

### INDICE

	<b>Página</b>
Conceptos usados	3
Nota resumen de los datos mensuales de afiliación	4
Serie histórica de afiliación media por actividad económica y relación laboral	7
Serie histórica de afiliación media por actividad económica y relación laboral con ajuste estacional	8
Numero de Convenios Especiales	9
Número de empresas del régimen general con trabajadores a fin de mes según tamaño de la empresa. Reg. General	10
Número de empresas del régimen especial del mar con trabajadores a fin de mes según tamaño de la empresa. Reg. Mar	11
Número de empresas del régimen especial del carbón con trabajadores a fin de mes según tamaño de la empresa. Reg. Carbón	12
Número de empresas del total sistema de la empresa.	13
Evolución de la afiliación diaria.	14
Distribución por regímenes	15
Evolución por regímenes	16
Evolución de la afiliación mensual y anual (gráfico)	17
Evolución de la afiliación por género	18
Evolución de la afiliación de trabajadores extranjeros	19
Evolución mensual. Total Sistema	20
Evolución de la variación mensual y anual (gráfico)	21
Tasas de variación interanual de la afiliación (gráfico)	22
Evolución mensual . Régimen General	23
Régimen General. Distribución por sectores de actividad	24
Evolución mensual. Régimen Esp. Trabajadores Autónomos	25
Régimen Autónomos. Distribución por sectores de actividad	26
Evolución mensual. Régimen Esp. Trabajadores del Mar	27
Evolución mensual. Régimen Esp. Minería del Carbón	28
Evolución de la relación afiliados/pensionistas	29
Distribución por Provincias, CC.AA y Regímenes	30
Distribución por Provincias, CC.AA . (Régimen General)	31
Distribución por Provincias y CC.AA. Variaciones mensual y anual.	32

## CONCEPTOS USADOS

Los dos tipos de datos de afiliación que se ofrecen se refieren a relaciones con la Seguridad Social que están en alta por razón de su trabajo (ocupados).

No incluyen los que cotizan por otros motivos (perceptores de prestaciones de desempleo, convenios especiales, obtención de prestación sanitaria. Estos últimos sólo se incluyen en la estadística que muestra la relación entre el número total de afiliados y el número total de pensionistas). Se miden relaciones más que personas: los pluriempleados aparecen contados varias veces.

### **AFILIACIÓN MEDIA DEL MES:**

Es el promedio de los que están de alta en cada uno de los días laborables del mes. Ventaja de este indicador: Es más estable que la cifra del último día y refleja mejor como ha sido la afiliación en el conjunto del mes.

**Inconvenientes:** Está influido por el momento del año. Por ejemplo, la afiliación baja habitualmente en agosto y diciembre.

### **AFILIACIÓN DESESTACIONALIZADA:**

Es una estimación en la que se corrige la influencia del momento del año, según la experiencia de los ejercicios anteriores. El método utilizado para ello se explica en la página WEB.

**Ventaja de este indicador:** Es más fiable para medir la tendencia y para comparar meses consecutivos mediante variación porcentual.

**Inconvenientes:** No es adecuado para medir niveles absolutos de personas que efectivamente estuvieron afiliadas ese mes, ya que es una construcción estadística.

## AFILIADOS OCUPADOS A LA SEGURIDAD SOCIAL AGOSTO 2013

### AFILIADOS MEDIOS MENSUALES

El número medio de afiliados al Sistema de la Seguridad Social durante el mes de agosto ha alcanzado la cifra de 16.327.687 para el Total Sistema y 13.224.448 para el Régimen General.

La tasa interanual desciende a un -3,36% para el Total Sistema y a un -4,00 para el Régimen General.

Considerando los mismos "Cuidadores no profesionales" que había en el mes de octubre (es decir sin tener en cuenta el efecto "Cuidadores no profesionales") las tasa interanual sería un -2,42 % para el Total Sistema.

La evolución interanual (agosto sobre agosto) de la afiliación media por regímenes ha sido:

REGÍMENES	AFILIADOS MEDIOS AGOSTO 2013	VARIACIÓN INTERANUAL	
		Absoluta	Relativa
Régimen General	13.224.448	-551.347	-4,00
General (1)	12.104.164	-500.843	-3,97
S. E. Agrario	698.192	-93.904	-11,86
S. E. Hogar (2)	422.091	43.400	11,46
R.E. Autónomos	3.034.003	-16.082	-0,53
R.E. Mar	64.885	22	0,03
R.E. Carbón	4.351	-883	-16,87
<b>TOTAL</b>	<b>16.327.687</b>	<b>-568.290</b>	<b>-3,36</b>

(1) No incluye el S.E. Agrario ni el S.E. Hogar

(2) En el S. E. de E. del Hogar (vigente desde 1.01.12) se incluyen los afiliados del extinguido R. E. del Hogar.

Por Secciones de Actividad medios en el R. General, cabe destacar un incremento respecto al mes de julio en los siguientes Sectores:

I "Hostelería" .....	20.139 (1,87%)
Q "Actividades Sanitarias y Servicios Sociales" .....	17.583 (1,34%)

En sentido contrario destaca P "Educación" con -43.790 (-7,24%).

Desde 2001, la evolución registrada de afiliados medios en el mes de agosto tanto para el Total Sistema, como para el Régimen General, arroja las siguientes cifras:

EVOLUCIÓN DE LA AFILIACIÓN MEDIA EN EL MES DE AGOSTO								
AÑOS	VARIACIÓN INTERANUAL AGOSTO/AGOSTO				VARIACIÓN INTERMENSUAL AGOSTO/JULIO			
	TOTAL SISTEMA		R. GENERAL (1)		TOTAL SISTEMA		R. GENERAL (1)	
2001					-112.204	-0,70%	-108.240	-0,91%
2002	492.395	3,11%	429.781	3,63%	-97.435	-0,59%	-92.889	-0,75%
2003	488.231	2,99%	400.682	3,27%	-131.920	-0,78%	-124.390	-0,97%
2004	450.138	2,68%	411.074	3,25%	-154.342	-0,89%	-138.051	-1,04%
2005	908.138	5,26%	675.919	5,17%	-92.082	-0,50%	-104.539	-0,75%
2006	592.234	3,26%	577.698	4,20%	-184.410	-0,97%	-164.526	-1,13%
2007	525.639	2,80%	512.998	3,58%	-206.865	-1,06%	-195.038	-1,30%
2008	-148.629	-0,77%	-173.737	-1,17%	-244.666	-1,26%	-222.006	-1,49%
2009	-1.136.246	-5,94%	-1.012.217	-6,90%	-142.244	-0,78%	-115.960	-0,84%
2010	-284.846	-1,58%	-209.987	-1,54%	-131.858	-0,74%	-104.951	-0,77%
2011	-215.947	-1,22%	-195.112	-1,45%	-136.834	-0,78%	-116.085	-0,87%
2012	-604.540	-3,45%	-648.354	-4,89%	-136.762	-0,80%	-121.741	-0,96%
2013	-568.290	-3,36%	-500.843	-3,97%	-99.069	-0,60%	-66.544	-0,55%

(1) A partir de febrero de 2012 no incluye el S.E. Agrario ni el S.E. Hogar

La tasa interanual del Régimen Especial de Trabajadores Autónomo medios se sitúa en el -0,53%.

En cuanto a los restantes Regímenes (Agrario, Mar, Carbón y Hogar), el conjunto de todos ellos supone un decremento en los últimos doce meses de -51.365 afiliados.

## EVOLUCIÓN DURANTE EL AÑO 2013

La comparación interanual es:

REGÍMENES	AFILIADOS MEDIOS AÑO 2013 (HASTA AGOSTO)	AFILIADOS MEDIOS AÑO 2012 (HASTA AGOSTO)	DIFERENCIA	
			Absoluta	Relativa
Régimen General	13.195.786	13.830.610	-634.824	-4,59
General (1)	12.018.291	12.679.500	-661.208	-5,21
S. E. Agrario	754.323	821.854	-67.531	-8,22
S. E. Hogar (2)	423.172	329.256	93.916	28,52
R.E. Autónomos	3.023.224	3.055.797	-32.573	-1,07
R.E. Mar	61.779	62.607	-827	-1,32
R.E. Carbón	4.223	5.227	-1.004	-19,21
<b>TOTAL</b>	<b>16.285.011</b>	<b>16.954.240</b>	<b>-669.228</b>	<b>-3,95</b>

(1) No incluye el S.E. Agrario ni el S.E. Hogar

(2) En el S. E. de E. del Hogar (vigente desde 1.01.12) se incluyen los afiliados del extinguido R. E. del Hogar.

**SERIE HISTÓRICA DE AFILIACIÓN MEDIA POR ACTIVIDAD ECONÓMICA Y RELACIÓN LABORAL (\*)**

	Actividad Económica					Total	Tipo relación laboral	
	Agricultura, Ganadería y Pesca.	Industria	Construcción	Servicios	No consta		Asalariados	No asalariados
<b>2005</b>								
ene-05	1.237.723	2.633.558	2.031.264	11.272.809	5.587	<b>17.180.940</b>	13.950.790	3.230.151
dic-05	1.243.103	2.640.732	2.268.297	12.160.189	4.002	<b>18.316.323</b>	14.925.477	3.390.846
<b>2006</b>								
ene-06	1.235.165	2.622.278	2.252.926	12.040.878	3.713	<b>18.154.960</b>	14.769.092	3.385.869
dic-06	1.201.771	2.653.279	2.421.560	12.649.259	127	<b>18.925.996</b>	15.488.656	3.437.340
<b>2007</b>								
ene-07	1.202.430	2.644.572	2.411.367	12.520.103	125	<b>18.778.597</b>	15.346.386	3.432.210
dic-07	1.188.236	2.717.010	2.430.280	13.037.149	102	<b>19.372.777</b>	15.859.836	3.512.941
<b>2008</b>								
ene-08	1.198.044	2.698.023	2.385.887	12.879.796	102	<b>19.161.851</b>	15.656.609	3.505.242
dic-08	1.219.369	2.529.137	1.894.545	12.888.214	47	<b>18.531.312</b>	15.105.489	3.425.823
<b>CLASIFICACION SEGUN CNAE-2009</b>								
<b>2008</b>								
ene-08	1.145.744	2.735.979	2.520.164	12.759.862	102	<b>19.161.851</b>	15.656.609	3.505.242
dic-08	1.166.992	2.573.536	2.004.884	12.785.853	47	<b>18.531.312</b>	15.105.489	3.425.823
<b>2009</b>								
ene-09	1.173.258	2.514.066	1.915.361	12.579.875	-817	<b>18.181.743</b>	14.788.704	3.393.039
dic-09	1.230.309	2.338.146	1.651.351	12.584.032	0	<b>17.803.839</b>	14.536.893	3.266.946
<b>2010</b>								
ene-10	1.235.323	2.308.472	1.577.476	12.424.740	0	<b>17.546.011</b>	14.294.934	3.251.078
feb-10	1.234.419	2.310.803	1.585.828	12.441.301	0	<b>17.572.351</b>	14.332.730	3.239.621
mar-10	1.220.672	2.301.918	1.576.646	12.495.573	0	<b>17.594.808</b>	14.353.515	3.241.294
abr-10	1.206.647	2.294.442	1.581.731	12.565.839	0	<b>17.648.660</b>	14.404.407	3.244.253
may-10	1.206.396	2.299.109	1.591.986	12.664.407	0	<b>17.761.897</b>	14.513.018	3.248.879
jun-10	1.197.095	2.303.260	1.594.984	12.690.442	0	<b>17.785.782</b>	14.533.724	3.252.058
jul-10	1.173.366	2.311.308	1.586.675	12.776.974	0	<b>17.848.323</b>	14.602.570	3.245.752
ago-10	1.162.048	2.287.870	1.550.257	12.716.289	0	<b>17.716.464</b>	14.485.320	3.231.144
sep-10	1.187.512	2.290.128	1.537.318	12.656.522	0	<b>17.671.480</b>	14.445.491	3.225.988
oct-10	1.211.196	2.282.803	1.530.335	12.641.815	0	<b>17.666.149</b>	14.445.473	3.220.676
nov-10	1.196.587	2.280.230	1.523.063	12.612.830	0	<b>17.612.709</b>	14.399.041	3.213.669
dic-10	1.220.809	2.264.480	1.467.539	12.632.154	0	<b>17.584.982</b>	14.378.604	3.206.378
<b>2011</b>								
ene-11	1.227.493	2.241.291	1.425.259	12.467.796	0	<b>17.361.839</b>	14.168.786	3.193.052
feb-11	1.205.197	2.244.885	1.432.309	12.464.704	0	<b>17.347.094</b>	14.164.107	3.182.987
mar-11	1.188.732	2.243.192	1.429.252	12.531.579	0	<b>17.392.754</b>	14.202.763	3.189.991
abr-11	1.192.545	2.238.138	1.415.479	12.628.040	0	<b>17.474.201</b>	14.275.952	3.198.249
may-11	1.205.711	2.242.480	1.408.818	12.735.183	0	<b>17.592.191</b>	14.385.912	3.206.278
jun-11	1.192.678	2.248.661	1.401.844	12.743.396	0	<b>17.586.579</b>	14.376.904	3.209.675
jul-11	1.166.485	2.257.269	1.384.393	12.829.204	0	<b>17.637.352</b>	14.433.144	3.204.207
ago-11	1.157.114	2.233.630	1.350.394	12.759.380	0	<b>17.500.517</b>	14.308.193	3.192.324
sep-11	1.186.106	2.230.740	1.331.487	12.687.228	0	<b>17.435.562</b>	14.246.206	3.189.356
oct-11	1.186.518	2.213.542	1.315.415	12.644.838	0	<b>17.360.313</b>	14.175.810	3.184.502
nov-11	1.187.907	2.203.591	1.290.361	12.566.671	0	<b>17.248.530</b>	14.072.199	3.176.331
dic-11	1.225.286	2.185.217	1.241.832	12.577.587	0	<b>17.229.922</b>	14.061.120	3.168.802
<b>2012</b>								
ene-12	1.213.736	2.157.155	1.203.004	12.384.373	0	<b>16.958.267</b>	13.821.211	3.137.056
feb-12	1.194.214	2.150.381	1.194.265	12.358.252	0	<b>16.897.112</b>	13.764.912	3.132.200
mar-12	1.182.187	2.139.733	1.186.844	12.393.766	0	<b>16.902.530</b>	13.772.104	3.130.426
abr-12	1.177.073	2.127.070	1.170.474	12.444.462	0	<b>16.919.079</b>	13.788.673	3.130.406
may-12	1.191.373	2.127.543	1.165.294	12.512.301	0	<b>16.996.510</b>	13.865.807	3.130.703
jun-12	1.185.847	2.126.322	1.158.202	12.557.471	0	<b>17.027.843</b>	13.905.274	3.122.568
jul-12	1.163.275	2.126.055	1.140.501	12.602.908	0	<b>17.032.738</b>	13.942.014	3.090.725
ago-12	1.155.219	2.101.169	1.110.617	12.528.972	0	<b>16.895.977</b>	13.828.512	3.067.465
sep-12	1.165.656	2.097.568	1.096.897	12.449.682	0	<b>16.809.803</b>	13.748.451	3.061.352
oct-12	1.166.262	2.081.315	1.086.071	12.403.079	0	<b>16.736.727</b>	13.682.222	3.054.504
nov-12	1.154.766	2.071.715	1.070.485	12.234.082	0	<b>16.531.048</b>	13.486.969	3.044.079
dic-12	1.168.246	2.056.784	1.043.656	12.173.996	0	<b>16.442.681</b>	13.403.112	3.039.569
<b>2013</b>								
ene-13	1.138.721	2.028.195	1.010.287	12.002.236	0	<b>16.179.438</b>	13.156.083	3.023.355
feb-13	1.124.558	2.027.405	1.008.861	11.989.922	0	<b>16.150.747</b>	13.139.260	3.011.487
mar-13	1.120.176	2.020.228	1.000.220	12.040.651	0	<b>16.181.275</b>	13.162.560	3.018.715
abr-13	1.120.007	2.012.436	998.384	12.101.525	0	<b>16.232.352</b>	13.201.709	3.030.643
may-13	1.135.798	2.016.487	1.004.097	12.210.631	0	<b>16.367.013</b>	13.323.992	3.043.020
jun-13	1.101.284	2.025.315	1.008.742	12.258.524	0	<b>16.393.866</b>	13.338.410	3.055.456
jul-13	1.075.278	2.036.951	1.008.010	12.306.518	0	<b>16.426.756</b>	13.366.946	3.059.810
ago-13	1.057.034	2.017.821	990.460	12.262.373	0	<b>16.327.687</b>	13.280.595	3.047.092
sep-13								
oct-13								
nov-13								
dic-13								

(\*) Las series de Total, Asalariados y No Asalariados incluyen también afiliados para los que no consta actividad económica, por lo que la suma de la cuatro ramas puede no coincidir con el Total.

**SERIE HISTÓRICA DE AFILIACIÓN MEDIA POR ACTIVIDAD ECONÓMICA Y RELACIÓN LABORAL CON AJUSTE ESTACIONAL**

	Actividad Económica				Total (1)	Tipo relación laboral	
	Agricultura, Ganadería y Pesca.	Industria	Construcción	Servicios		Asalariados	No asalariados
<b>2005</b>							
ene-05	1.232.903	2.656.544	2.089.912	11.442.703	<b>17.428.076</b>	14.184.786	3.242.621
dic-05	1.237.997	2.647.480	2.301.446	12.171.720	<b>18.358.245</b>	14.966.565	3.393.239
<b>2006</b>							
ene-06	1.230.373	2.643.385	2.312.591	12.204.931	<b>18.391.127</b>	14.994.301	3.398.361
dic-06	1.196.889	2.658.899	2.455.822	12.644.846	<b>18.957.995</b>	15.516.096	3.442.892
<b>2007</b>							
ene-07	1.197.678	2.663.081	2.471.258	12.671.486	<b>19.001.646</b>	15.555.481	3.447.346
dic-07	1.183.668	2.725.212	2.463.876	13.037.907	<b>19.411.257</b>	15.896.492	3.518.697
<b>2008</b>							
ene-08	1.196.703	2.719.967	2.444.356	13.058.766	<b>19.407.733</b>	15.890.666	3.520.793
dic-08	1.219.568	2.538.457	1.920.574	12.900.472	<b>18.580.694</b>	15.152.908	3.431.907
<b>CLASIFICACION SEGUN CNAE-2009</b>							
<b>Revisión diciembre de 2012</b>							
<b>2008</b>	1.145.744	2.735.979	2.520.164	12.771.107	<b>19.161.851</b>	15.656.609	3.505.242
ene-08	1.139.203	2.762.880	2.587.581	12.942.225	<b>19.426.021</b>	15.903.945	3.519.544
dic-08	1.160.128	2.580.164	2.031.410	12.787.504	<b>18.557.550</b>	15.133.804	3.427.468
<b>2009</b>							
ene-09	1.164.211	2.541.598	1.975.899	12.746.403	<b>18.432.775</b>	15.026.006	3.404.673
dic-09	1.216.439	2.339.289	1.670.870	12.577.657	<b>17.794.824</b>	14.526.585	3.268.405
<b>2010</b>							
ene-10	1.218.936	2.330.645	1.626.560	12.584.230	<b>17.766.462</b>	14.485.506	3.262.671
feb-10	1.223.779	2.322.422	1.615.815	12.594.685	<b>17.756.719</b>	14.500.938	3.257.155
mar-10	1.217.792	2.314.334	1.599.607	12.600.758	<b>17.735.425</b>	14.484.247	3.251.581
abr-10	1.206.359	2.307.468	1.591.801	12.601.507	<b>17.712.336</b>	14.468.261	3.246.389
may-10	1.197.708	2.301.840	1.583.783	12.606.156	<b>17.693.280</b>	14.453.403	3.242.011
jun-10	1.197.079	2.295.445	1.571.233	12.611.837	<b>17.677.914</b>	14.442.805	3.237.879
jul-10	1.193.932	2.289.477	1.556.885	12.611.289	<b>17.654.940</b>	14.424.743	3.232.763
ago-10	1.191.834	2.283.406	1.541.411	12.611.091	<b>17.630.704</b>	14.406.273	3.226.514
sep-10	1.195.916	2.278.472	1.525.532	12.613.605	<b>17.613.776</b>	14.395.009	3.221.056
oct-10	1.206.304	2.275.813	1.513.324	12.619.356	<b>17.610.489</b>	14.396.324	3.217.597
nov-10	1.199.515	2.272.313	1.502.827	12.629.319	<b>17.602.346</b>	14.391.925	3.214.375
dic-10	1.201.518	2.266.696	1.485.515	12.633.193	<b>17.581.950</b>	14.372.749	3.209.878
<b>2011</b>							
ene-11	1.207.115	2.262.107	1.469.224	12.635.095	<b>17.571.395</b>	14.358.648	3.206.173
feb-11	1.196.130	2.258.288	1.457.717	12.635.396	<b>17.548.540</b>	14.345.967	3.203.118
mar-11	1.189.622	2.255.354	1.443.400	12.645.450	<b>17.536.657</b>	14.336.378	3.201.559
abr-11	1.194.499	2.251.185	1.423.423	12.662.613	<b>17.532.735</b>	14.332.800	3.200.247
may-11	1.196.415	2.244.868	1.400.747	12.670.308	<b>17.513.308</b>	14.315.193	3.197.832
jun-11	1.191.570	2.239.746	1.379.739	12.662.295	<b>17.475.211</b>	14.278.280	3.193.803
jul-11	1.186.953	2.234.755	1.360.600	12.652.986	<b>17.436.983</b>	14.241.144	3.189.540
ago-11	1.185.588	2.227.491	1.342.951	12.642.529	<b>17.400.570</b>	14.207.227	3.186.680
sep-11	1.192.922	2.217.932	1.323.247	12.630.327	<b>17.361.149</b>	14.174.387	3.183.966
oct-11	1.183.909	2.206.994	1.301.888	12.611.149	<b>17.304.184</b>	14.123.611	3.181.029
nov-11	1.191.049	2.196.509	1.278.972	12.588.908	<b>17.252.558</b>	14.078.385	3.177.613
dic-11	1.203.140	2.186.403	1.257.753	12.574.089	<b>17.214.987</b>	14.049.527	3.172.540
<b>2012</b>							
ene-12	1.193.878	2.175.776	1.237.392	12.554.660	<b>17.161.881</b>	14.007.660	3.150.880
feb-12	1.187.543	2.163.719	1.215.326	12.534.309	<b>17.103.805</b>	13.959.115	3.153.262
mar-12	1.185.225	2.151.993	1.195.228	12.512.464	<b>17.049.083</b>	13.915.173	3.142.634
abr-12	1.181.021	2.140.532	1.175.524	12.485.804	<b>16.988.299</b>	13.864.144	3.132.568
may-12	1.182.102	2.129.628	1.157.080	12.460.308	<b>16.932.749</b>	13.818.995	3.122.058
jun-12	1.182.929	2.118.387	1.139.291	12.484.373	<b>16.928.905</b>	13.823.198	3.106.308
jul-12	1.181.007	2.106.704	1.121.533	12.430.623	<b>16.841.136</b>	13.754.052	3.074.889
ago-12	1.180.019	2.096.294	1.105.586	12.411.333	<b>16.791.382</b>	13.715.225	3.061.732
sep-12	1.170.336	2.086.397	1.090.981	12.388.646	<b>16.734.063</b>	13.666.735	3.056.369
oct-12	1.163.562	2.076.178	1.076.873	12.364.091	<b>16.678.101</b>	13.621.462	3.051.130
nov-12	1.157.943	2.066.075	1.064.791	12.254.116	<b>16.537.268</b>	13.490.422	3.046.595
dic-12	1.148.684	2.056.927	1.057.074	12.167.925	<b>16.422.805</b>	13.382.946	3.043.375
<b>2013</b>							
ene-13	1.120.090	2.045.703	1.039.167	12.169.298	<b>16.375.434</b>	13.335.506	3.036.678
feb-13	1.118.277	2.039.981	1.026.653	12.162.881	<b>16.350.117</b>	13.326.721	3.031.738
mar-13	1.123.054	2.029.610	1.004.046	12.157.431	<b>16.322.872</b>	13.300.852	3.030.487
abr-13	1.123.763	2.027.360	1.005.927	12.142.239	<b>16.299.380</b>	13.274.793	3.032.736
may-13	1.126.960	2.018.463	997.019	12.159.244	<b>16.305.039</b>	13.278.493	3.034.617
jun-13	1.098.574	2.017.756	992.271	12.186.250	<b>16.297.715</b>	13.258.770	3.039.545
jul-13	1.091.668	2.018.411	991.245	12.136.108	<b>16.240.210</b>	13.184.636	3.044.132
ago-13	1.079.726	2.013.139	985.973	12.145.748	<b>16.225.647</b>	13.170.527	3.041.397
sep-13							
oct-13							
nov-13							
dic-13							

(1) La serie correspondiente al "Total" se ha desestacionalizado por separado, por lo que no se corresponderá con la suma de las series que la componen



**NÚMERO MEDIO DE CONVENIOS ESPECIALES AGOSTO 2013.**

<b>TIPO CONVENIO</b>	<b>TOTAL REGÍMENES</b>	<b>ASISTENCIA SANITARIA</b>
01 C.E. ORDINARIO	104.560	0
02 C.E. BENEF. SUBSIDIO DESEMPLEO	29.527	0
04 C.E. TRABAJADORES A TIEMPO PARCIAL	6.595	0
05 C.E. REDUC. JORNADA GUARDA LEGAL	261	0
06 C.E. EMIGRANTES E HIJOS EN EL EXTRANJERO	2.194	0
07 C.E. EMIGRANTES RETORNADOS	1.032	0
08 C.E. FUNC/EMPL ORG INTERGUBERNAMENTALES EXTRANJERO	159	0
10 C.E. REG. GRAL. MUTUALISMO	1	0
14 C.E. ASIST. SANITARIA EMIGRANTES	0	1.008
15 C.E. ASIST. SANITARIA PENSIONISTAS SUIZOS	0	5.968
16 C.E. TRAB. TEMPORADA OM 25	38	0
17 C.E. DEPORTISTAS DE ALTO NIVEL	22	0
18 C.E. FIJOS DISCONTINUOS OM	3	0
19 C.E. EMIGRANTES R.E. MAR ANTERIORES 1995	35	0
20 C.E. EMIGRANTES RETOR. ESTANCIA TEMPORAL	0	94
21 C.E. FUNC/AGENTES COMUNIDAD EUROPEA	10	0
22 C.E. EMIGRANTES EXTRANJERO PAGO MENSUAL	316	0
23 C.E. FUNC/EMPL ORG INTERGUBERNAMENTAL SEDE EN ESPAÑA	40	0
24 C.E. A. SANITARIA FUNC/EMPL ORGAN INTERGUBERNAMENTAL SEDE EN ESPAÑA	0	3
25 C.E. A. SANITARIA EMIGRANTES CUENTA PROPIA	0	118
26 EXPEDIENTE REGULACIÓN EMPLEO MÁS 55 AÑOS	8.493	0
27 EXPEDIENTE REGULACIÓN EMPLEO MAS 61 AÑOS	1.702	0
28 EXP REG EMPLEO SUB DESEMPLEO MÁS 55 AÑOS	1.691	0
29 EXP REG EMPLEO SUB DESEMPLEO MÁS 61 AÑOS	167	0
30 C.E. ALTA SIN RETRIBUCIÓN	29	0
31 C.E. CESE DE SERVICIO O ACTIVIDAD	841	0
32 C.E. CLAUSULA ADICIONAL CONVENIO ERE	3.664	0
33 C.E. OBLIGATORIO CUIDADOR NO PROFESIONAL	17.930	0
34 C.E. OBLIG.CUIDADOR NO PROFESIONAL PERCEPTOR SUBSIDIO AGOSTO 52 AÑOS	414	0
35 C.E. VOLUNTARIO CUIDADOR NO PROFESIONAL	0	0
36 C.E. VOLUNT. CUIDADOR NO PROFESIONAL PERCEPTOR SUBSIDIO AGOSTO 52 AÑOS	1	0
37 C.E. COTIZ. ADIC, ERE 76/2	366	0
39 C.E. TRABAJADORES AGENCIAS	296	0
40 C.E. PROGRAMAS DE FORMACIÓN	16.584	0
41 C.E. DISC. DIF. INS.LAB	40	0
<b>TOTAL CONVENIOS</b>	<b>197.011</b>	<b>7.191</b>

**NÚMERO DE EMPRESAS EN EL RÉGIMEN GENERAL CON TRABAJADORES A FIN DE MES (1)**  
**Código de Cuenta de Cotización**

	<b>1 TRABAJADOR</b>	<b>DE 2 A 5 TRAB.</b>	<b>DE 6 A 50 TRAB.</b>	<b>DE 51 A 100 TRAB.</b>	<b>DE 101 A 500 TRAB.</b>	<b>MAS DE 500 TRAB.</b>	<b>TOTAL</b>
<b>2009</b>							
enero	586.133	580.619	325.444	19.508	13.785	2.050	1.527.539
diciembre	566.283	560.503	303.964	18.689	13.569	2.026	1.465.034
<b>2010</b>							
enero	560.806	556.873	303.929	18.740	13.403	2.014	1.455.765
febrero	561.018	558.065	303.690	18.820	13.386	2.025	1.457.004
marzo	560.873	559.117	302.993	18.679	13.286	2.006	1.456.954
abril	562.632	565.168	306.933	18.879	13.410	2.014	1.469.036
mayo	564.184	569.177	309.738	19.085	13.470	2.018	1.477.672
junio	564.176	571.127	309.738	18.928	13.231	1.989	1.479.189
julio	562.537	573.989	312.608	19.005	13.537	2.089	1.483.765
agosto	559.388	564.425	304.896	18.684	13.298	2.040	1.462.731
septiembre	559.390	561.869	303.034	18.850	13.409	2.030	1.458.582
octubre	560.259	563.413	304.369	19.072	13.580	2.060	1.462.753
noviembre	557.445	557.171	300.901	18.778	13.526	2.060	1.449.881
diciembre	556.807	552.732	296.287	18.538	13.428	2.058	1.439.850
<b>2011</b>							
enero	551.210	546.530	293.790	18.359	13.197	2.017	1.425.103
febrero	551.639	547.874	294.914	18.449	13.236	2.020	1.428.132
marzo	553.404	551.458	295.999	18.462	13.241	2.016	1.434.580
abril	557.472	558.146	299.149	18.703	13.386	2.041	1.448.897
mayo	558.170	560.036	300.201	18.811	13.277	2.012	1.452.507
junio	557.646	561.509	300.379	18.590	13.043	1.991	1.453.158
julio	556.325	565.238	303.946	18.708	13.347	2.068	1.459.632
agosto	553.247	554.994	296.363	18.331	13.080	2.010	1.438.025
septiembre	554.934	551.462	293.042	18.408	13.099	1.992	1.432.937
octubre	555.122	548.916	291.136	18.218	13.142	1.996	1.428.530
noviembre	555.372	546.948	289.109	18.091	13.129	2.020	1.424.669
diciembre	554.435	541.839	284.404	17.825	13.047	2.021	1.413.571
<b>2012</b>							
enero	547.607	533.784	280.292	17.616	12.828	2.025	1.394.152
febrero	547.085	532.699	279.144	17.582	12.803	1.972	1.391.285
marzo	551.828	537.340	281.144	17.605	12.822	1.978	1.402.717
abril	554.354	538.601	281.104	17.607	12.752	1.972	1.406.390
mayo	557.371	541.379	282.344	17.566	12.724	2.004	1.413.388
junio	560.098	546.815	285.422	17.668	12.631	1.944	1.424.578
julio	555.616	543.447	283.813	17.512	12.494	1.955	1.414.837
agosto	552.834	537.138	278.429	17.200	12.377	1.917	1.399.895
septiembre	556.417	536.314	276.719	17.377	12.663	1.954	1.401.444
octubre	553.945	528.564	271.717	16.999	12.428	1.924	1.385.577
noviembre	553.599	526.130	270.009	16.850	12.439	1.929	1.380.956
diciembre	553.522	522.930	266.775	16.703	12.347	1.942	1.374.219
<b>2013</b>							
enero	547.143	514.941	263.378	16.539	12.126	1.902	1.356.029
febrero	548.725	515.586	263.730	16.558	12.131	1.900	1.358.630
marzo	551.961	520.077	265.462	16.621	12.193	1.909	1.368.223
abril	553.755	522.140	266.918	16.561	12.226	1.895	1.373.495
mayo	556.821	526.485	269.829	16.776	12.269	1.894	1.384.074
junio	559.565	533.110	273.837	16.859	12.281	1.894	1.397.546
<b>julio</b>	<b>556.647</b>	<b>532.182</b>	<b>274.089</b>	<b>16.795</b>	<b>12.231</b>	<b>1.885</b>	<b>1.393.829</b>
agosto							
septiembre							
octubre							
noviembre							
diciembre							

(1) Excluidos el Sistema Especial Agrario y el Sistema Especial de Empleados de Hogar.

**NÚMERO DE EMPRESAS EN EL RÉGIMEN ESPECIAL DEL MAR CON TRABAJADORES A FIN DE MES**

**Código de Cuenta de Cotización**

	1 TRABAJADOR	DE 2 A 5 TRAB.	DE 6 A 50 TRAB.	DE 51 A 100 TRAB.	DE 101 A 500 TRAB.	MAS DE 500 TRAB.	TOTAL
<b>2009</b>							
enero	4.610	4.042	1.759	56	15	4	10.486
diciembre	4.640	4.307	1.643	47	15	4	10.656
<b>2010</b>							
enero	4.562	4.276	1.688	47	12	4	10.589
febrero	4.572	4.205	1.905	47	14	4	10.747
marzo	4.508	4.350	1.955	48	12	4	10.877
abril	4.497	4.377	2.028	50	13	4	10.969
mayo	4.423	4.178	2.038	50	13	4	10.706
junio	4.347	4.221	2.058	56	13	4	10.699
julio	4.500	4.508	2.096	58	14	4	11.180
agosto	4.473	4.449	2.045	51	15	3	11.036
septiembre	4.505	4.232	2.001	45	16	3	10.802
octubre	4.593	4.197	1.954	41	14	3	10.802
noviembre	4.624	4.176	1.785	44	14	3	10.646
diciembre	4.595	4.137	1.546	49	13	3	10.343
<b>2011</b>							
enero	4.504	3.942	1.634	47	12	3	10.142
febrero	4.468	4.050	1.863	49	11	4	10.445
marzo	4.419	4.139	1.889	47	11	4	10.509
abril	4.396	4.228	1.923	47	14	4	10.612
mayo	4.339	4.140	1.952	46	13	3	10.493
junio	4.423	4.244	2.027	50	12	2	10.758
julio	4.493	4.482	2.061	53	14	3	11.106
agosto	4.478	4.340	2.037	46	15	3	10.919
septiembre	4.425	4.195	1.968	37	15	2	10.642
octubre	4.542	4.052	1.916	38	14	3	10.565
noviembre	4.585	4.139	1.764	42	13	3	10.546
diciembre	4.615	4.087	1.536	42	14	3	10.297
<b>2012</b>							
enero	4.438	3.953	1.662	38	13	3	10.107
febrero	4.405	4.100	1.872	44	11	3	10.435
marzo	4.425	4.049	1.894	46	14	3	10.431
abril	4.323	4.091	1.930	42	17	1	10.404
mayo	4.342	4.072	1.974	46	14	3	10.451
junio	4.401	4.205	2.024	43	18	3	10.694
julio	4.464	4.359	2.026	47	17	3	10.916
agosto	4.500	4.283	2.030	37	17	3	10.870
septiembre	4.492	4.121	1.977	36	17	3	10.646
octubre	4.488	3.967	1.886	36	17	3	10.397
noviembre	4.485	4.167	1.750	39	15	3	10.459
diciembre	4.516	4.095	1.480	38	14	3	10.146
<b>2013</b>							
enero	4.182	3.898	1.629	38	16	3	9.766
febrero	4.217	4.032	1.810	41	13	3	10.116
marzo	4.243	3.989	1.821	42	14	3	10.112
abril	4.176	4.089	1.873	39	13	3	10.193
mayo	4.198	4.001	1.956	44	13	3	10.215
junio	4.363	4.121	2.019	50	15	3	10.571
<b>julio</b>	<b>4.418</b>	<b>4.395</b>	<b>2.028</b>	<b>50</b>	<b>15</b>	<b>3</b>	<b>10.909</b>
agosto							
septiembre							
octubre							
noviembre							
diciembre							

NÚMERO DE EMPRESAS EN EL RÉG. ESP. DEL CARBÓN CON TRABAJADORES A FIN DE MES

Código de Cuenta de Cotización

	1 TRABAJADOR	DE 2 A 5 TRAB.	DE 6 A 50 TRAB.	DE 51 A 100 TRAB.	DE 101 A 500 TRAB.	MAS DE 500 TRAB.	TOTAL
<b>2009</b>							
enero	6	14	38	11	13	3	85
diciembre	9	12	37	12	13	2	85
<b>2010</b>							
enero	8	10	36	14	13	2	83
febrero	8	10	37	12	14	2	83
marzo	7	10	38	12	14	2	83
abril	7	11	38	13	13	2	84
mayo	7	11	40	10	13	2	83
junio	7	12	38	11	13	2	83
julio	6	13	38	11	13	2	83
agosto	6	12	39	11	12	2	82
septiembre	7	13	38	10	12	2	82
octubre	7	12	38	10	12	2	81
noviembre	6	17	33	11	11	2	80
diciembre	7	18	29	11	11	2	78
<b>2011</b>							
enero	8	17	28	11	10	2	76
febrero	7	17	28	11	10	2	75
marzo	9	15	29	10	11	2	76
abril	7	14	29	10	11	2	73
mayo	7	11	31	10	11	2	72
junio	9	12	30	10	12	2	75
julio	9	12	31	10	12	2	76
agosto	9	12	31	10	12	2	76
septiembre	8	13	31	11	11	2	76
octubre	11	14	31	10	11	2	79
noviembre	7	14	29	15	9	2	76
diciembre	9	14	29	13	10	1	76
<b>2012</b>							
enero	9	13	30	14	9	1	76
febrero	9	12	32	12	10	1	76
marzo	10	13	29	12	10	1	75
abril	9	12	30	12	10	1	74
mayo	9	11	33	11	10	1	75
junio	10	12	31	12	9	1	75
julio	10	12	29	12	10	1	74
agosto	10	12	32	11	9	1	75
septiembre	9	14	33	9	9	1	75
octubre	10	12	33	9	9	1	74
noviembre	11	14	31	9	9	1	75
diciembre	12	15	27	10	9	1	74
<b>2013</b>							
enero	11	14	25	10	8	1	69
febrero	11	12	24	9	8	1	65
marzo	10	11	24	10	6	1	62
abril	10	11	22	10	6	1	60
mayo	9	11	23	9	6	1	59
junio	10	11	24	10	6	1	62
<b>julio</b>	<b>9</b>	<b>11</b>	<b>24</b>	<b>10</b>	<b>7</b>	<b>1</b>	<b>62</b>
agosto							
septiembre							
octubre							
noviembre							
diciembre							

NÚMERO DE EMPRESAS TOTAL SISTEMA (1)

Código de Cuenta de Cotización

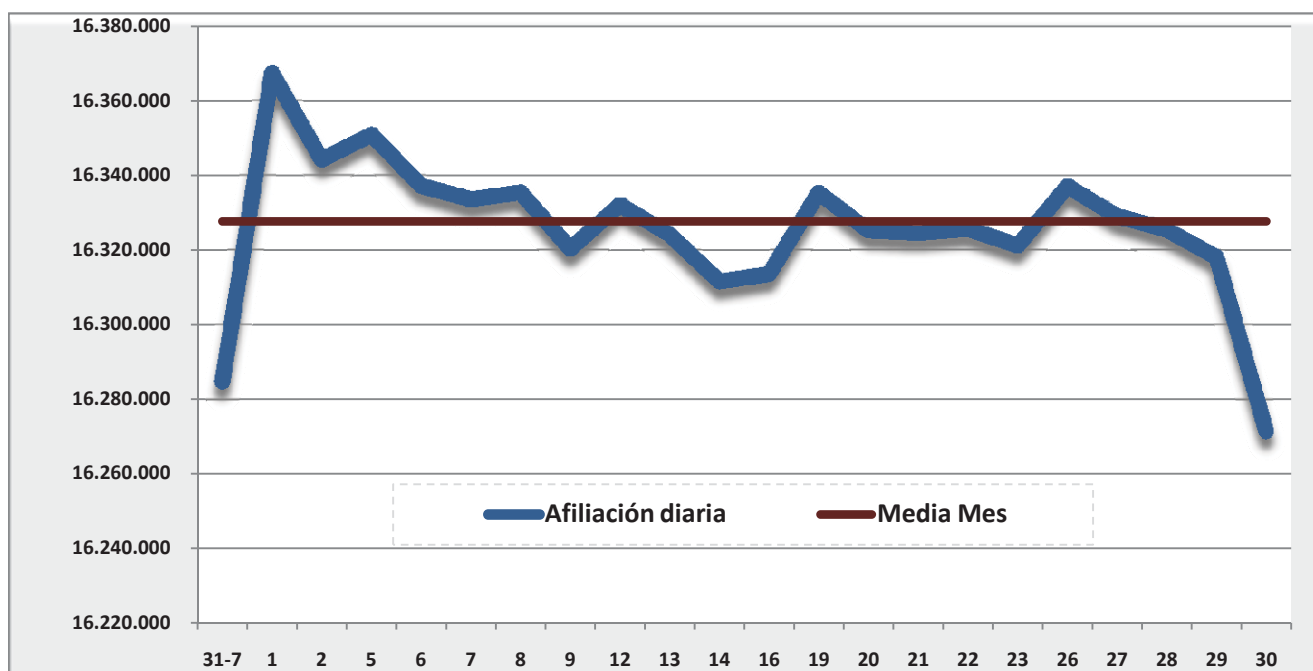
	TOTAL	DIFERENCIA INTERMENSUAL		DIFERENCIA INTERANUAL	
		Absoluta	Relativa	Absoluta	Relativa
<b>2009</b>					
enero	1.538.110	-16.616	-1,07%	-93.907	-5,75%
diciembre	1.475.775	-13.696	-0,92%	-78.951	-5,08%
<b>2010</b>					
enero	1.466.437	-9.338	-0,63%	-71.673	-4,66%
febrero	1.467.834	1.397	0,10%	-64.480	-4,21%
marzo	1.467.914	80	0,01%	-57.411	-3,76%
abril	1.480.089	12.175	0,83%	-45.527	-2,98%
mayo	1.488.461	8.372	0,57%	-44.496	-2,90%
junio	1.489.971	1.510	0,10%	-35.866	-2,35%
julio	1.495.028	5.057	0,34%	-24.982	-1,64%
agosto	1.473.849	-21.179	-1,42%	-31.598	-2,10%
septiembre	1.469.466	-4.383	-0,30%	-28.674	-1,91%
octubre	1.473.636	4.170	0,28%	-28.050	-1,87%
noviembre	1.460.607	-13.029	-0,88%	-28.864	-1,94%
diciembre	1.450.271	-10.336	-0,71%	-25.504	-1,73%
<b>2011</b>					
enero	1.435.321	-14.950	-1,03%	-31.116	-2,12%
febrero	1.438.652	3.331	0,23%	-29.182	-1,99%
marzo	1.445.165	6.513	0,45%	-22.749	-1,55%
abril	1.459.582	14.417	1,00%	-20.507	-1,39%
mayo	1.463.072	3.490	0,24%	-25.389	-1,71%
junio	1.463.991	919	0,06%	-25.980	-1,74%
julio	1.470.814	6.823	0,47%	-24.214	-1,62%
agosto	1.449.020	-21.794	-1,48%	-24.829	-1,68%
septiembre	1.443.655	-5.365	-0,37%	-25.811	-1,76%
octubre	1.439.174	-4.481	-0,31%	-34.462	-2,34%
noviembre	1.435.291	-3.883	-0,27%	-25.316	-1,73%
diciembre	1.423.944	-11.347	-0,79%	-26.327	-1,82%
<b>2012</b>					
enero	1.404.335	-19.609	-1,38%	-30.986	-2,16%
febrero	1.401.796	-2.539	-0,18%	-64.641	-4,41%
marzo	1.413.223	11.427	0,82%	-54.611	-3,72%
abril	1.416.868	3.645	0,26%	-51.046	-3,48%
mayo	1.423.914	7.046	0,50%	-56.175	-3,80%
junio	1.435.347	11.433	0,80%	-53.114	-3,57%
julio	1.425.827	-9.520	-0,66%	-64.144	-4,31%
agosto	1.410.840	-14.987	-1,05%	-84.188	-5,63%
septiembre	1.412.165	1.325	0,09%	-61.684	-4,19%
octubre	1.396.048	-16.117	-1,14%	-73.418	-5,00%
noviembre	1.391.490	-4.558	-0,33%	-82.146	-5,57%
diciembre	1.384.439	-7.051	-0,51%	-76.168	-5,21%
<b>2013</b>					
enero	1.365.864	-18.575	-1,34%	-38.471	-2,74%
febrero	1.368.811	2.947	0,22%	-32.985	-2,35%
marzo	1.378.397	9.586	0,70%	-34.826	-2,46%
abril	1.383.748	5.351	0,39%	-33.120	-2,34%
mayo	1.394.348	10.600	0,77%	-29.566	-2,08%
junio	1.408.179	13.831	0,99%	-27.168	-1,89%
<b>julio</b>	<b>1.404.800</b>	<b>-3.379</b>	<b>-0,24%</b>	<b>-21.027</b>	<b>-1,47%</b>
agosto					
septiembre					
octubre					
noviembre					
diciembre					

(1) Excluidos del Régimen General el Sistema Especial Agrario y el Sistema Especial de Empleados de Hogar.

## AFILIACIÓN DIARIA EN EL MES DE AGOSTO Y MEDIA MENSUAL

DÍA	TOTAL AFILIADOS	ALTAS DIARIAS	BAJAS DIARIAS	VARIACIÓN NETA EN EL DÍA	VARIACIÓN NETA EN EL MES
31-jul	16.284.726				
01-ago	16.367.307	195.013	110.180	84.833	84.833
02-ago	16.344.067	67.065	91.229	-24.164	60.669
05-ago	16.350.787	140.226	134.361	5.865	66.534
06-ago	16.337.036	49.147	63.080	-13.933	52.601
07-ago	16.333.416	41.708	44.482	-2.774	49.827
08-ago	16.335.344	43.439	41.129	2.310	52.137
09-ago	16.320.271	44.353	59.719	-15.366	36.771
12-ago	16.331.976	105.612	92.667	12.945	49.716
13-ago	16.324.079	39.257	46.316	-7.059	42.657
14-ago	16.311.518	43.963	59.240	-15.277	27.380
16-ago	16.313.493	70.782	69.042	1.740	29.120
19-ago	16.335.241	124.373	100.933	23.440	52.560
20-ago	16.325.120	45.454	54.665	-9.211	43.349
21-ago	16.324.435	37.935	37.685	250	43.599
22-ago	16.325.593	35.394	33.602	1.792	45.391
23-ago	16.321.097	38.593	43.110	-4.517	40.874
26-ago	16.336.948	113.957	97.064	16.893	57.767
27-ago	16.328.947	39.706	47.428	-7.722	50.045
28-ago	16.325.291	35.608	39.456	-3.848	46.197
29-ago	16.318.019	31.512	39.918	-8.406	37.791
30-ago	16.271.446	36.280	80.574	-44.294	-6.503
<b>MEDIA AGOSTO</b>	<b>16.327.687</b>				

Nota: La diferencia de altas y bajas no coincide con la variación en el saldo. En altas y bajas se cuentan relaciones laborales y en saldo personas físicas (para los sistemas especiales de Agrario y Hogar)



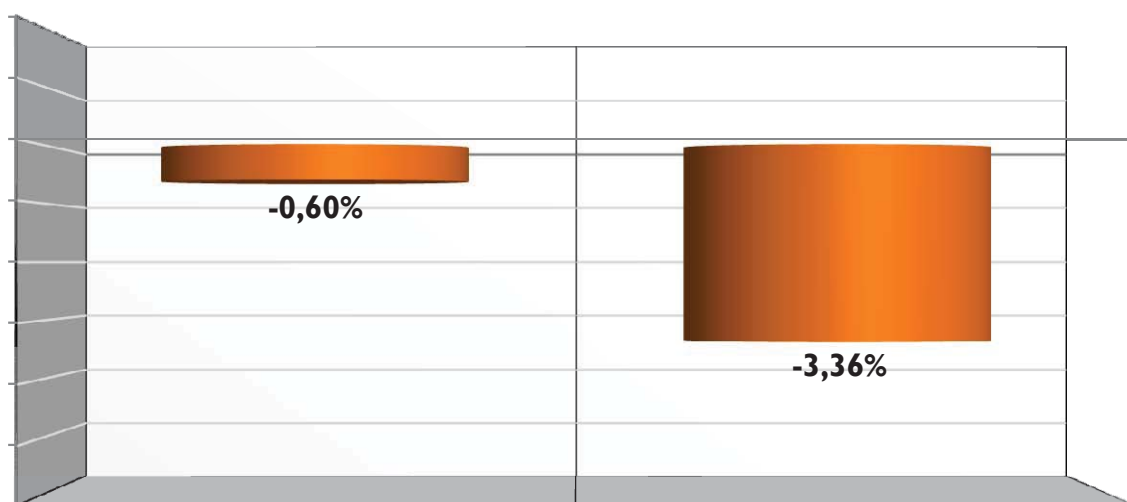
## AFILIACIÓN POR RÉGIMENES

(SITUACIÓN TRAS LA INTEGRACIÓN DE LOS RÉGIMENES AGRARIO Y HOGAR EN EL RÉGIMEN GENERAL)

REGÍMENES	Media Agosto 2013	VARIACIÓN INTERMENSUAL		VARIACIÓN INTERANUAL	
		Absoluta	en %	Absoluta	en %
<b>GENERAL</b>	<b>13.224.448</b>	<b>-86.404</b>	<b>-0,65%</b>	<b>-551.347</b>	<b>-4,00%</b>
- R. General (1)	12.104.164	-66.544	-0,55%	-500.843	-3,97%
- S.E. Agrario	698.192	-17.495	-2,44%	-93.904	-11,86%
- S.E. Hogar (2)	422.091	-2.365	-0,56%	43.400	11,46%
<b>AUTÓNOMOS</b>	<b>3.034.003</b>	<b>-12.641</b>	<b>-0,41%</b>	<b>-16.082</b>	<b>-0,53%</b>
- Sistema no S.E.T.A	2.838.896	-12.132	-0,43%	-12.402	-0,43%
- S.E.T.A.	195.108	-509	-0,26%	-3.680	-1,85%
<b>MAR</b>	<b>64.885</b>	<b>-109</b>	<b>-0,17%</b>	<b>22</b>	<b>0,03%</b>
- C. AJENA	52.017	-99	-0,19%	394	0,76%
- C. PROPIA	12.867	-10	-0,08%	-373	-2,81%
<b>CARBÓN</b>	<b>4.351</b>	<b>86</b>	<b>2,01%</b>	<b>-883</b>	<b>-16,87%</b>
<b>TOTAL</b>	<b>16.327.687</b>	<b>-99.069</b>	<b>-0,60%</b>	<b>-568.290</b>	<b>-3,36%</b>

(1) No incluye el S. E. Agrario ni el S. E. Hogar

(2) En el Sistema Especial de Empleados del Hogar (vigente desde el 1 de enero de 2012) se incluyen los afiliados del extinguido Régimen Especial del Hogar.



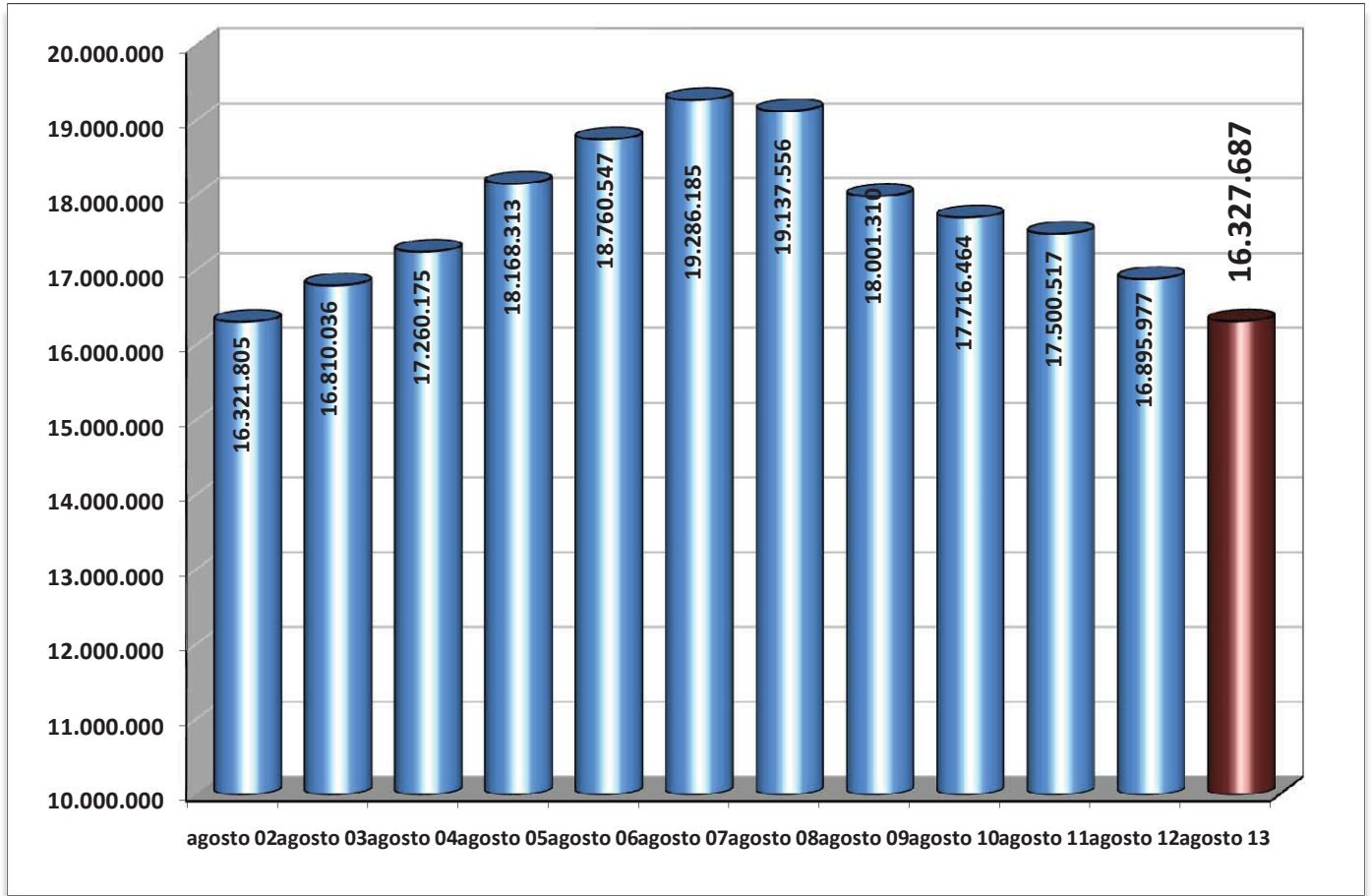
## EVOLUCIÓN DE LA AFILIACIÓN POR RÉGIMENES

	General	Autónomos	Agrario	Mar	Carbón	Hogar	Total
<b>Medias Anuales</b>							
Año 2001	11.700.935	2.606.309	1.126.021	78.428	16.621	155.971	<b>15.684.284</b>
Año 2002	11.610.266	2.540.105	1.073.062	73.316	14.263	168.015	<b>15.479.028</b>
Año 2003	12.551.212	2.730.964	1.134.980	76.239	13.496	185.258	<b>16.692.150</b>
Año 2004	12.958.484	2.837.998	1.088.276	75.054	12.031	181.208	<b>17.153.051</b>
Año 2005	13.570.179	2.933.844	1.045.732	73.357	10.518	279.003	<b>17.912.634</b>
Año 2006	14.232.610	3.017.462	1.003.300	72.147	9.411	339.073	<b>18.674.003</b>
Año 2007	14.783.144	3.119.916	971.529	71.183	8.683	277.369	<b>19.231.824</b>
Año 2008	14.654.539	3.384.156	743.301	69.772	7.990	279.970	<b>19.139.727</b>
Año 2009	13.634.776	3.220.769	801.725	67.089	7.434	288.677	<b>18.020.470</b>
Año 2010	13.354.277	3.130.330	819.981	65.217	6.778	293.793	<b>17.670.376</b>
Media 2011	13.152.496	3.092.617	822.266	63.493	5.997	296.293	<b>17.433.161</b>
Media 2012	13.629.669	3.049.049	-----	62.421	5.159	106.912	<b>16.853.210</b>
<b>Medias mensuales 2013</b>							
enero	13.107.957	3.008.925	-----	58.043	4.513	-----	<b>16.179.438</b>
febrero	13.089.436	2.997.806	-----	59.034	4.470	-----	<b>16.150.747</b>
marzo	13.111.271	3.005.397	-----	60.395	4.212	-----	<b>16.181.275</b>
abril	13.149.947	3.017.311	-----	61.148	3.947	-----	<b>16.232.352</b>
mayo	13.271.222	3.029.843	-----	62.025	3.923	-----	<b>16.367.013</b>
junio	13.284.058	3.042.276	-----	63.417	4.115	-----	<b>16.393.866</b>
julio	13.310.852	3.046.644	-----	64.994	4.265	-----	<b>16.426.756</b>
agosto	<b>13.224.448</b>	<b>3.034.003</b>	-----	<b>64.885</b>	<b>4.351</b>	-----	<b>16.327.687</b>
septiembre							
octubre							
noviembre							
diciembre							
<b>Media 2013</b>	<b>13.195.786</b>	<b>3.023.224</b>	-----	<b>61.779</b>	<b>4.223</b>	-----	<b>16.285.011</b>

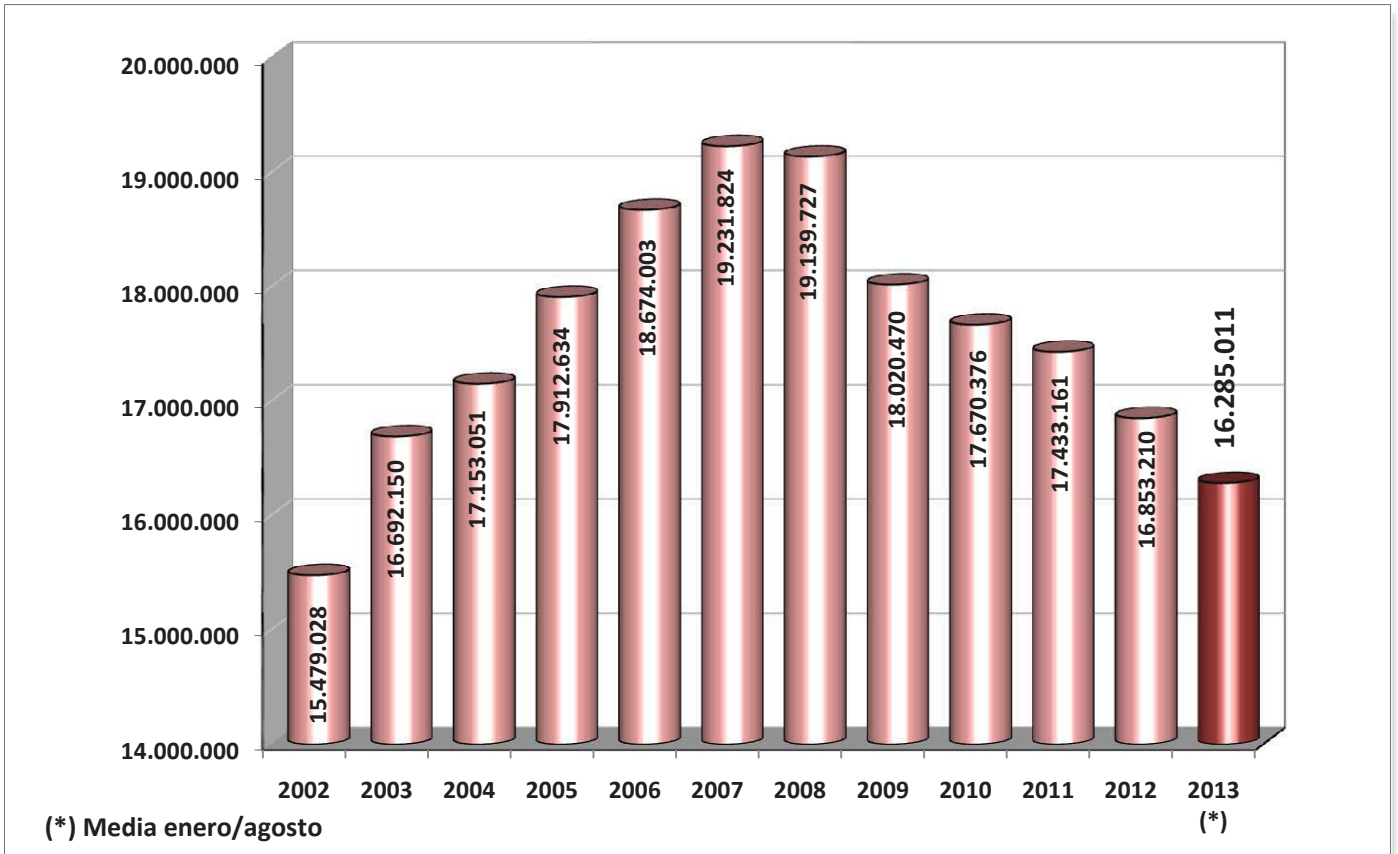


## EVOLUCIÓN DE LA AFILIACIÓN

### . MEDIAS MENSUALES



### . MEDIAS ANUALES



## EVOLUCIÓN DE LA AFILIACIÓN POR GÉNERO

	HOMBRES		MUJERES		TOTAL	Variación Interanual en %		
	Número	% s/total	Número	% s/total		Hombres	Mujeres	Total
<b>Media 2010</b>								
Enero	9.711.767	55,35%	7.834.244	44,65%	<b>17.546.011</b>	-5,07	-1,47	-3,50
Febrero	9.727.043	55,35%	7.845.308	44,65%	<b>17.572.351</b>	-4,47	-1,07	-2,98
Marzo	9.719.194	55,24%	7.875.614	44,76%	<b>17.594.808</b>	-4,02	-0,71	-2,57
Abril	9.734.254	55,16%	7.914.407	44,84%	<b>17.648.660</b>	-3,46	-0,46	-2,14
Mayo	9.789.710	55,12%	7.972.187	44,88%	<b>17.761.897</b>	-3,17	-0,26	-1,89
Junio	9.829.761	55,27%	7.956.021	44,73%	<b>17.785.782</b>	-2,96	-0,16	-1,73
Julio	9.893.673	55,43%	7.954.650	44,57%	<b>17.848.323</b>	-2,79	-0,14	-1,63
Agosto	9.817.062	55,41%	7.899.402	44,59%	<b>17.716.464</b>	-2,71	-0,14	-1,58
Septiembre	9.761.700	55,24%	7.909.780	44,76%	<b>17.671.480</b>	-2,68	0,06	-1,47
Octubre	9.726.518	55,06%	7.939.632	44,94%	<b>17.666.149</b>	-2,49	0,07	-1,36
Noviembre	9.684.814	54,99%	7.927.895	45,01%	<b>17.612.709</b>	-2,40	0,03	-1,32
Diciembre	9.638.734	54,81%	7.946.248	45,19%	<b>17.584.982</b>	-2,28	0,07	-1,23
<b>Media 2011</b>								
Enero	9.521.276	54,84%	7.840.563	45,16%	<b>17.361.839</b>	-1,96	0,08	-1,05
Febrero	9.512.034	54,83%	7.835.060	45,17%	<b>17.347.094</b>	-2,21	-0,13	-1,28
Marzo	9.521.327	54,74%	7.871.427	45,26%	<b>17.392.754</b>	-2,04	-0,05	-1,15
Abril	9.545.110	54,62%	7.929.091	45,38%	<b>17.474.201</b>	-1,94	0,19	-0,99
Mayo	9.603.913	54,59%	7.988.277	45,41%	<b>17.592.191</b>	-1,90	0,20	-0,96
Junio	9.624.651	54,73%	7.961.928	45,27%	<b>17.586.579</b>	-2,09	0,07	-1,12
Julio	9.677.275	54,87%	7.960.077	45,13%	<b>17.637.352</b>	-2,19	0,07	-1,18
Agosto	9.600.008	54,86%	7.900.510	45,14%	<b>17.500.517</b>	-2,21	0,01	-1,22
Septiembre	9.529.925	54,66%	7.905.637	45,34%	<b>17.435.562</b>	-2,37	-0,05	-1,34
Octubre	9.446.634	54,42%	7.913.678	45,58%	<b>17.360.313</b>	-2,88	-0,33	-1,73
Noviembre	9.371.633	54,33%	7.876.897	45,67%	<b>17.248.530</b>	-3,23	-0,64	-2,07
Diciembre	9.337.120	54,19%	7.892.802	45,81%	<b>17.229.922</b>	-3,13	-0,67	-2,02
<b>Media 2012</b>								
Enero	9.191.100	54,20%	7.767.167	45,80%	<b>16.958.267</b>	-3,47	-0,94	-2,32
Febrero	9.150.141	54,15%	7.746.971	45,85%	<b>16.897.112</b>	-3,80	-1,12	-2,59
Marzo	9.133.517	54,04%	7.769.014	45,96%	<b>16.902.530</b>	-4,07	-1,30	-2,82
Abril	9.124.670	53,93%	7.794.409	46,07%	<b>16.919.079</b>	-4,40	-1,70	-3,18
Mayo	9.160.839	53,90%	7.835.671	46,10%	<b>16.996.510</b>	-4,61	-1,91	-3,39
Junio	9.189.167	53,97%	7.838.676	46,03%	<b>17.027.843</b>	-4,52	-1,55	-3,18
Julio	9.206.529	54,05%	7.826.209	45,95%	<b>17.032.738</b>	-4,86	-1,68	-3,43
Agosto	9.128.746	54,03%	7.767.231	45,97%	<b>16.895.977</b>	-4,91	-1,69	-3,45
Septiembre	9.048.114	53,83%	7.761.689	46,17%	<b>16.809.803</b>	-5,06	-1,82	-3,59
Octubre	8.964.477	53,56%	7.772.249	46,44%	<b>16.736.727</b>	-5,10	-1,79	-3,59
Noviembre	8.878.385	53,71%	7.652.663	46,29%	<b>16.531.048</b>	-5,26	-2,85	-4,16
Diciembre	8.842.105	53,78%	7.600.576	46,22%	<b>16.442.681</b>	-5,30	-3,70	-4,57
<b>Media 2013</b>								
Enero	8.694.507	53,74%	7.484.931	46,26%	<b>16.179.438</b>	-5,40	-3,63	-4,59
Febrero	8.672.498	53,70%	7.478.249	46,30%	<b>16.150.747</b>	-5,22	-3,47	-4,42
Marzo	8.674.690	53,61%	7.506.585	46,39%	<b>16.181.275</b>	-5,02	-3,38	-4,27
Abril	8.696.871	53,58%	7.535.482	46,42%	<b>16.232.352</b>	-4,69	-3,32	-4,06
Mayo	8.771.759	53,59%	7.595.254	46,41%	<b>16.367.013</b>	-4,25	-3,07	-3,70
Junio	8.811.153	53,75%	7.582.713	46,25%	<b>16.393.866</b>	-4,11	-3,27	-3,72
Julio	8.876.146	54,03%	7.550.610	45,97%	<b>16.426.756</b>	-3,59	-3,52	-3,56
<b>Agosto</b>	<b>8.822.255</b>	<b>54,03%</b>	<b>7.505.432</b>	<b>45,97%</b>	<b>16.327.687</b>	<b>-3,36</b>	<b>-3,37</b>	<b>-3,36</b>
Septiembre								
Octubre								
Noviembre								
Diciembre								

## EVOLUCIÓN DE LA AFILIACIÓN DE TRABAJADORES EXTRANJEROS

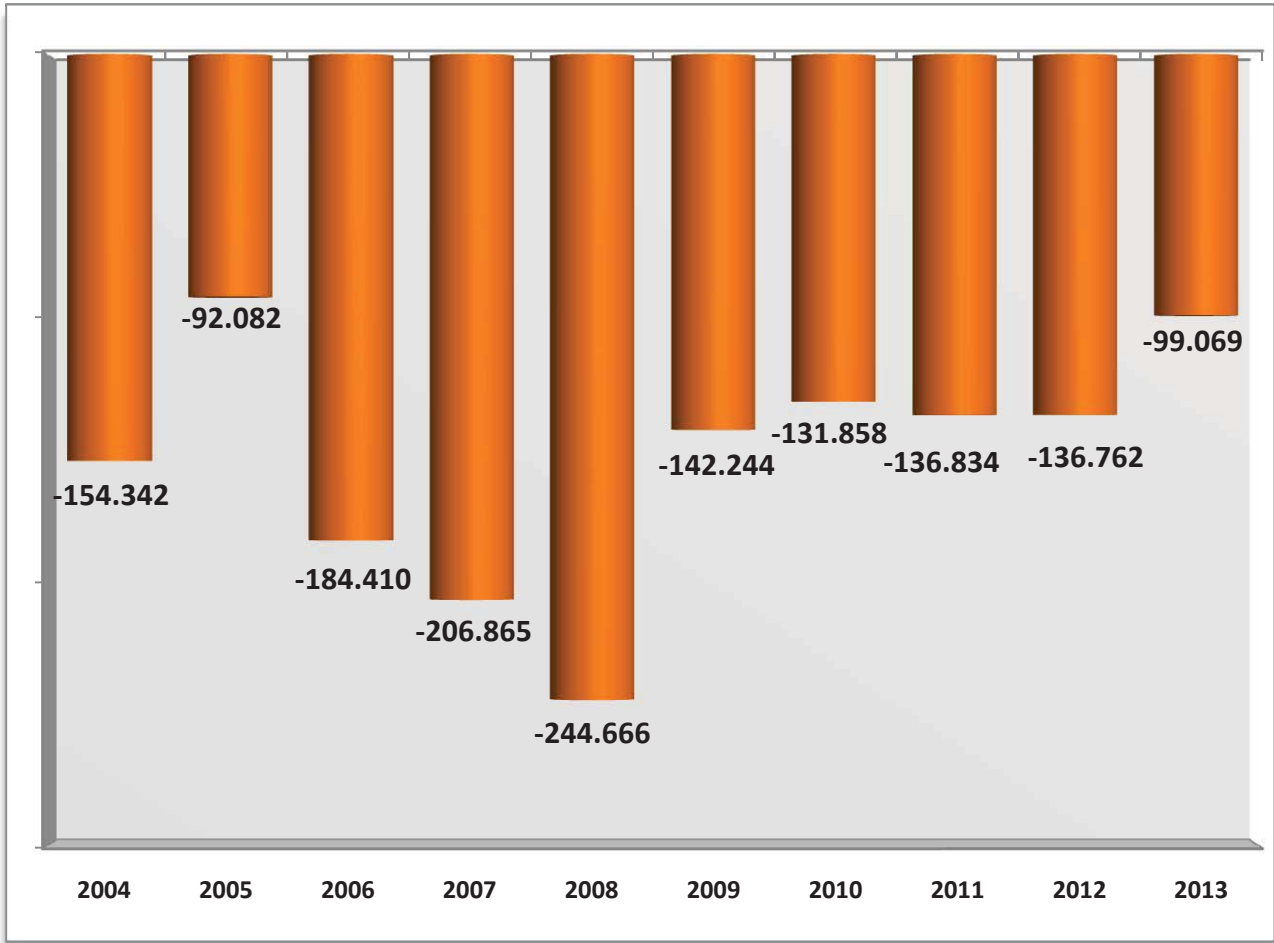
	General	Autónomos	Agrario	Mar	Carbón	Hogar	Total
<b>2.010</b>							
enero	1.168.108	195.750	262.683	4.024	693	175.614	<b>1.806.873</b>
febrero	1.179.025	194.963	261.122	4.610	720	177.545	<b>1.817.985</b>
marzo	1.190.815	196.038	255.740	4.994	728	179.916	<b>1.828.230</b>
abril	1.212.531	197.412	252.611	5.205	730	181.881	<b>1.850.369</b>
mayo	1.239.060	198.891	256.420	5.278	705	183.185	<b>1.883.538</b>
junio	1.260.607	200.342	249.340	5.318	692	183.361	<b>1.899.660</b>
julio	1.282.766	200.489	228.195	5.463	670	182.574	<b>1.900.157</b>
agosto	1.270.345	199.473	221.032	5.346	655	181.084	<b>1.877.935</b>
septiembre	1.244.780	199.969	238.711	5.327	652	179.236	<b>1.868.675</b>
octubre	1.217.676	200.519	258.973	5.175	639	179.091	<b>1.862.073</b>
noviembre	1.192.091	199.978	251.323	4.745	623	178.994	<b>1.827.754</b>
diciembre	1.169.962	198.932	262.607	3.960	586	178.932	<b>1.814.979</b>
<b>2.011</b>							
enero	1.132.465	197.693	264.748	3.923	565	178.173	<b>1.777.567</b>
febrero	1.134.974	197.992	253.078	4.442	550	178.736	<b>1.769.773</b>
marzo	1.144.545	200.182	246.986	4.811	564	180.350	<b>1.777.438</b>
abril	1.162.183	203.024	251.367	4.992	597	181.816	<b>1.803.980</b>
mayo	1.184.204	206.191	264.602	5.077	605	182.665	<b>1.843.344</b>
junio	1.200.556	208.478	252.313	5.200	629	183.727	<b>1.850.903</b>
julio	1.220.571	208.837	230.281	5.399	623	184.050	<b>1.849.761</b>
agosto	1.207.765	208.286	224.120	5.404	620	183.852	<b>1.830.046</b>
septiembre	1.178.466	209.374	240.424	5.279	614	182.505	<b>1.816.662</b>
octubre	1.141.733	210.143	245.068	5.020	623	182.774	<b>1.785.362</b>
noviembre	1.106.828	209.216	246.545	4.634	625	183.449	<b>1.751.297</b>
diciembre	1.084.633	208.512	258.608	3.871	603	182.695	<b>1.738.922</b>
<b>2.012</b>							
enero	1.308.806	205.225	----	3.800	601	173.345	<b>1.691.778</b>
febrero	1.319.753	207.358	----	4.413	609	149.416	<b>1.681.548</b>
marzo	1.346.081	209.304	----	4.808	610	129.925	<b>1.690.728</b>
abril	1.377.412	211.976	----	4.877	603	113.710	<b>1.708.579</b>
mayo	1.420.433	215.050	----	4.939	598	98.823	<b>1.739.843</b>
junio	1.463.921	217.264	----	4.967	552	73.816	<b>1.760.520</b>
julio	1.528.708	217.836	----	5.128	519	12.742	<b>1.764.932</b>
agosto	1.524.313	216.878	----	5.119	517	1.589	<b>1.748.415</b>
septiembre	1.504.856	217.191	----	5.041	508	1.240	<b>1.728.836</b>
octubre	1.478.747	217.125	----	4.837	502	664	<b>1.701.875</b>
noviembre	1.442.388	215.675	----	4.650	492	468	<b>1.663.674</b>
diciembre	1.426.191	215.065	----	3.764	470	362	<b>1.645.851</b>
<b>2.013</b>							
enero	1.382.711	213.435	----	3.764	445	----	<b>1.600.355</b>
febrero	1.378.941	212.907	----	4.110	434	----	<b>1.596.391</b>
marzo	1.384.474	214.863	----	4.437	363	----	<b>1.604.138</b>
abril	1.396.628	217.776	----	4.559	313	----	<b>1.619.275</b>
mayo	1.425.521	220.935	----	4.633	301	----	<b>1.651.390</b>
junio	1.413.163	223.639	----	4.721	300	----	<b>1.641.822</b>
julio	1.403.226	224.541	----	4.823	312	----	<b>1.632.903</b>
<b>agosto</b>	<b>1.379.391</b>	<b>223.138</b>	----	<b>4.765</b>	<b>316</b>	----	<b>1.607.609</b>
septiembre							
octubre							
noviembre							
diciembre							

**EVOLUCIÓN MENSUAL DE LA AFILIACIÓN  
TOTAL SISTEMA**

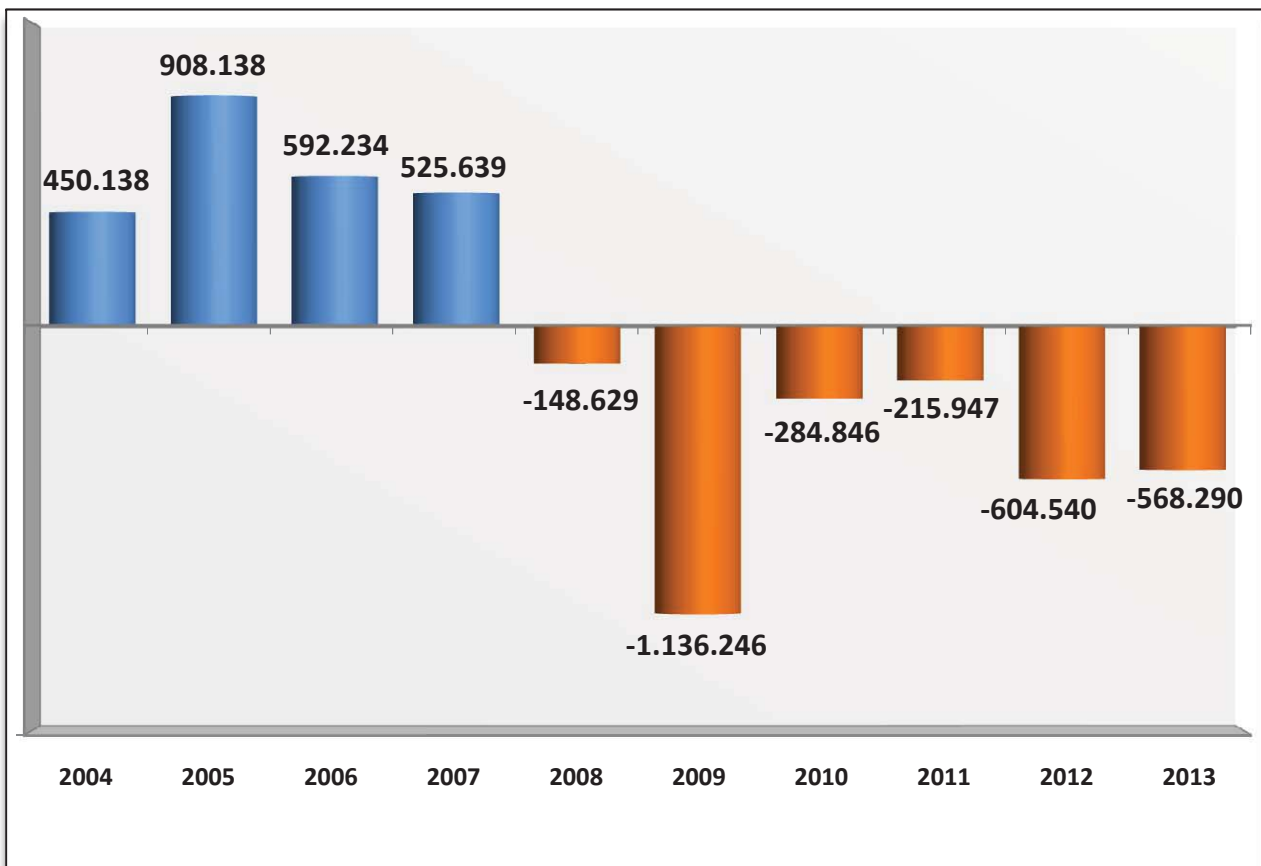
	TRABAJADORES EN ALTA	DIFERENCIA INTERMENSUAL		DIFERENCIA INTERANUAL	
		ABSOLUTA	%	ABSOLUTA	%
enero	17.546.011	-257.828	-1,45	-635.732	-3,50
febrero	17.572.351	26.340	0,15	-540.259	-2,98
marzo	17.594.808	22.457	0,13	-463.313	-2,57
abril	17.648.660	53.852	0,31	-385.523	-2,14
mayo	17.761.897	113.237	0,64	-341.590	-1,89
junio	17.785.782	23.884	0,13	-312.204	-1,73
julio	17.848.323	62.541	0,35	-295.231	-1,63
agosto	17.716.464	-131.858	-0,74	-284.846	-1,58
septiembre	17.671.480	-44.985	-0,25	-263.615	-1,47
octubre	17.666.149	-5.331	-0,03	-242.796	-1,36
noviembre	17.612.709	-53.440	-0,30	-234.960	-1,32
diciembre	17.584.982	-27.728	-0,16	-218.857	-1,23
<b>Medios 2011</b>					
enero	17.361.839	-223.143	-1,27	-184.173	-1,05
febrero	17.347.094	-14.744	-0,08	-225.257	-1,28
marzo	17.392.754	45.660	0,26	-202.054	-1,15
abril	17.474.201	81.447	0,47	-174.459	-0,99
mayo	17.592.191	117.990	0,68	-169.707	-0,96
junio	17.586.579	-5.612	-0,03	-199.203	-1,12
julio	17.637.352	50.773	0,29	-210.971	-1,18
agosto	17.500.517	-136.834	-0,78	-215.947	-1,22
septiembre	17.435.562	-64.956	-0,37	-235.918	-1,34
octubre	17.360.313	-75.249	-0,43	-305.837	-1,73
noviembre	17.248.530	-111.782	-0,64	-364.179	-2,07
diciembre	17.229.922	-18.609	-0,11	-355.060	-2,02
<b>Medios 2012</b>					
enero	16.958.267	-271.654	-1,58	-403.571	-2,32
febrero	16.897.112	-61.156	-0,36	-449.983	-2,59
marzo	16.902.530	5.419	0,03	-490.224	-2,82
abril	16.919.079	16.549	0,10	-555.122	-3,18
mayo	16.996.510	77.431	0,46	-595.680	-3,39
junio	17.027.843	31.332	0,18	-558.736	-3,18
julio	17.032.738	4.896	0,03	-604.613	-3,43
agosto	16.895.977	-136.762	-0,80	-604.541	-3,45
septiembre	16.809.803	-86.174	-0,51	-625.759	-3,59
octubre	16.736.727	-73.077	-0,43	-623.586	-3,59
noviembre	16.531.048	-205.678	-1,23	-717.482	-4,16
diciembre	16.442.681	-88.367	-0,53	-787.240	-4,57
<b>Medios 2013</b>					
enero	16.179.438	-263.243	-1,60	-778.829	-4,59
febrero	16.150.747	-28.691	-0,18	-746.365	-4,42
marzo	16.181.275	30.528	0,19	-721.256	-4,27
abril	16.232.352	51.077	0,32	-686.727	-4,06
mayo	16.367.013	134.660	0,83	-629.498	-3,70
junio	16.393.866	26.853	0,16	-633.977	-3,72
julio	16.426.756	32.890	0,20	-605.983	-3,56
<b>agosto</b>	<b>16.327.687</b>	<b>-99.069</b>	<b>-0,60</b>	<b>-568.290</b>	<b>-3,36</b>
septiembre					
octubre					
noviembre					
diciembre					

## EVOLUCIÓN DE LA AFILIACIÓN A LA SEGURIDAD SOCIAL

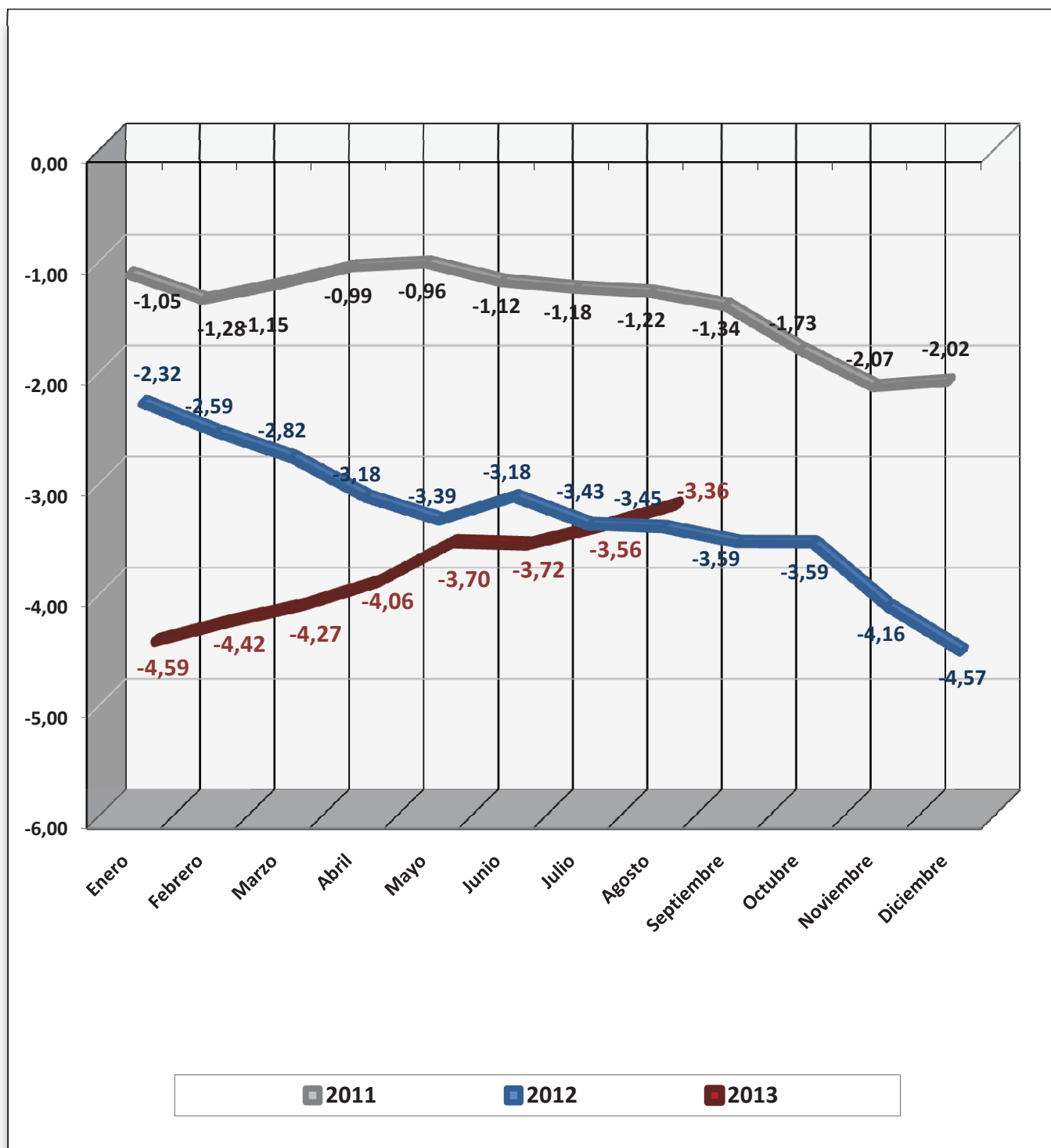
### . VARIACIÓN MENSUAL (mes de agosto)



### . VARIACIÓN ANUAL (mes de agosto)



## TASAS DE VARIACIÓN INTERANUAL DE LA AFILIACIÓN



## EVOLUCIÓN MENSUAL DE LA AFILIACIÓN RÉGIMEN GENERAL

	TRABAJADORES EN ALTA	DIFERENCIA INTERMENSUAL		DIFERENCIA INTERANUAL	
		ABSOLUTA	%	ABSOLUTA	%
<b>Medios 2009</b>					
enero	13.755.624	-325.474	-2,31	-933.731	-6,36
febrero	13.700.543	-55.081	-0,40	-1.063.756	-7,20
marzo	13.649.042	-51.502	-0,38	-1.160.729	-7,84
abril	13.625.966	-23.075	-0,17	-1.215.920	-8,19
mayo	13.687.727	61.760	0,45	-1.198.021	-8,05
junio	13.693.647	5.920	0,04	-1.155.857	-7,78
julio	13.774.420	80.773	0,59	-1.118.264	-7,51
agosto	13.658.460	-115.960	-0,84	-1.012.217	-6,90
septiembre	13.572.167	-86.293	-0,63	-982.655	-6,75
octubre	13.541.932	-30.235	-0,22	-893.512	-6,19
noviembre	13.499.435	-42.497	-0,31	-762.968	-5,35
diciembre	13.436.667	-62.768	-0,46	-644.432	-4,58
<b>Medios 2010</b>					
enero	13.185.818	-250.849	-1,87	-569.806	-4,14
febrero	13.223.025	37.207	0,28	-477.518	-3,49
marzo	13.255.716	32.691	0,25	-393.326	-2,88
abril	13.319.739	64.022	0,48	-306.228	-2,25
mayo	13.429.348	109.609	0,82	-258.379	-1,89
junio	13.459.373	30.025	0,22	-234.274	-1,71
julio	13.553.424	94.052	0,70	-220.996	-1,60
agosto	13.448.473	-104.951	-0,77	-209.987	-1,54
septiembre	13.383.974	-64.500	-0,48	-188.193	-1,39
octubre	13.355.566	-28.408	-0,21	-186.366	-1,38
noviembre	13.321.003	-34.563	-0,26	-178.432	-1,32
diciembre	13.273.267	-47.736	-0,36	-163.400	-1,22
<b>Medios 2011</b>					
enero	13.054.517	-218.750	-1,65	-131.301	-1,00
febrero	13.070.760	16.243	0,12	-152.266	-1,15
marzo	13.124.238	53.478	0,41	-131.479	-0,99
abril	13.192.473	68.236	0,52	-127.265	-0,96
mayo	13.284.588	92.114	0,70	-144.760	-1,08
junio	13.286.912	2.324	0,02	-172.461	-1,28
julio	13.369.446	82.534	0,62	-183.978	-1,36
agosto	13.253.361	-116.085	-0,87	-195.112	-1,45
septiembre	13.162.855	-90.507	-0,68	-221.119	-1,65
octubre	13.088.041	-74.813	-0,57	-267.524	-2,00
noviembre	12.979.216	-108.826	-0,83	-341.787	-2,57
diciembre	12.929.822	-49.393	-0,38	-343.445	-2,59
<b>Medios 2012</b>					
<b>INTEGRACIÓN DE RÉGIMENES AGRARIO Y HOGAR</b>					
enero	13.566.538	636.715	4,92	512.021	3,92
febrero	13.538.321	-28.217	-0,21	467.562	3,58
marzo	13.566.795	28.473	0,21	442.557	3,37
abril	13.601.522	34.728	0,26	409.049	3,10
mayo	13.694.459	92.937	0,68	409.872	3,09
junio	13.763.448	68.989	0,50	476.536	3,59
julio	13.875.453	112.004	0,81	506.007	3,78
agosto	13.771.654	-103.799	-0,75	518.293	3,91
septiembre	13.692.548	-79.106	-0,57	529.693	4,02
octubre	13.628.176	-64.372	-0,47	540.135	4,13
noviembre	13.433.462	-194.714	-1,43	454.246	3,50
diciembre	13.352.736	-80.726	-0,60	422.913	3,27
<b>Medios 2013 (1)</b>					
enero	13.107.957	-246.083	-1,84	-741.712	-5,36
febrero	13.089.436	-18.521	-0,14	-694.995	-5,04
marzo	13.111.271	21.834	0,17	-672.326	-4,88
abril	13.149.947	38.676	0,29	-643.919	-4,67
mayo	13.271.222	121.275	0,92	-592.494	-4,27
junio	13.284.058	12.836	0,10	-607.364	-4,37
julio	13.310.852	26.795	0,20	-588.052	-4,23
agosto	<b>13.224.448</b>	<b>-86.404</b>	<b>-0,65</b>	<b>-551.347</b>	<b>-4,00</b>
septiembre					
octubre					
noviembre					
diciembre					

(1) interanual se ha efectuado incluyendo en 2012 a los afiliados del Régimen de Hogar

## REGIMEN GENERAL. AFILIACIÓN POR SECTORES DE ACTIVIDAD.

SECTOR ACTIVIDAD	Media Agosto 2013	Variación intermensual		Variación interanual	
		ABSOLUTA	%	ABSOLUTA	%
Agricultura, Ganadería, Caza, Selvicultura y Pesca	54.733	229	0,42%	-31	-0,06%
Industrias Extractivas	18.456	-194	-1,04%	-1.625	-8,09%
Industria Manufacturera	1.593.381	-17.525	-1,09%	-71.995	-4,32%
Suministro de Energía Eléctrica, Gas, Vapor y Aire Acondicionado	38.062	-13	-0,03%	-307	-0,80%
Suministro de Agua, Actividades de Saneamiento, Gestión de Residuos y Descontaminación	134.700	-344	-0,25%	-2.749	-2,00%
Construcción	636.395	-14.186	-2,18%	-98.623	-13,42%
Comercio; Reparación de Vehículos de Motor y Motocicletas	2.140.439	-6.231	-0,29%	-65.882	-2,99%
Transporte y Almacenamiento	580.670	403	0,07%	-14.996	-2,52%
Hostelería	1.098.497	20.139	1,87%	16.489	1,52%
Información y Comunicaciones	354.800	-1.481	-0,42%	-12.097	-3,30%
Actividades Financieras y de Seguros	342.334	-2.245	-0,65%	-15.035	-4,21%
Actividades Inmobiliarias	69.135	1	0,00%	2.143	3,20%
Actividades Profesionales Científicas y Técnicas	597.955	-8.020	-1,32%	-12.961	-2,12%
Actividades Administrativas y Servicios Auxiliares	1.040.642	2.202	0,21%	-12.356	-1,17%
Administración Pública y Defensa; Seguridad Social Obligatoria	972.806	-2.265	-0,23%	-20.546	-2,07%
Educación	561.010	-43.790	-7,24%	-13.584	-2,36%
Actividades Sanitarias y Servicios Sociales	1.332.688	17.583	1,34%	-167.512	-11,17%
Actividades Artísticas, Recreativas y de Entretenimiento	194.930	-9.031	-4,43%	1.630	0,84%
Otros Servicios	288.846	-4.056	-1,38%	-12.184	-4,05%
Actividades de los Hogares como Empleadores de Personal Doméstico y Productores de Bienes y Servicios para uso Propio	50.893	2.277	4,68%	1.229	2,48%
Actividades de Organizaciones y Organismo Extraterritoriales	2.793	4	0,15%	148	5,61%
<b>TOTAL (sin S.E. Agrario ni S.E. Hogar)</b>	<b>12.104.164</b>	<b>-66.544</b>	<b>-0,55%</b>	<b>-500.843</b>	<b>-3,97%</b>
S.E. AGRARIO	698.192	-17.495	-2,44%	-93.904	-11,86%
S.E. HOGAR	422.091	-2.365	-0,56%	43.400	11,46%
<b>TOTAL RÉGIMEN GENERAL</b>	<b>13.224.448</b>	<b>-86.404</b>	<b>-0,65%</b>	<b>-551.347</b>	<b>-4,00%</b>



**EVOLUCIÓN MENSUAL DE LA AFILIACIÓN  
RÉGIMEN ESP. TRABAJADORES AUTÓNOMOS**

	TRABAJADORES EN ALTA	DIFERENCIA INTERMENSUAL		DIFERENCIA INTERANUAL	
		ABSOLUTA	%	ABSOLUTA	%
<b>Medios 2009</b>					
enero	3.287.286	-31.902	-0,96	-109.688	-3,23
febrero	3.263.872	-23.414	-0,71	-134.574	-3,96
marzo	3.253.269	-10.603	-0,32	-154.331	-4,53
abril	3.244.526	-8.743	-0,27	-165.981	-4,87
mayo	3.237.965	-6.561	-0,20	-172.113	-5,05
junio	3.232.151	-5.814	-0,18	-177.372	-5,20
julio	3.218.678	-13.472	-0,42	-180.949	-5,32
agosto	3.202.305	-16.374	-0,51	-179.843	-5,32
septiembre	3.194.873	-7.432	-0,23	-176.818	-5,24
octubre	3.182.563	-12.310	-0,39	-173.023	-5,16
noviembre	3.170.356	-12.207	-0,38	-166.123	-4,98
diciembre	3.162.337	-8.019	-0,25	-156.852	-4,73
<b>Medios 2010</b>					
enero	3.146.161	-16.175	-0,51	-141.125	-4,29
febrero	3.133.792	-12.369	-0,39	-130.080	-3,99
marzo	3.134.666	873	0,03	-118.603	-3,65
abril	3.137.430	2.764	0,09	-107.096	-3,30
mayo	3.142.035	4.605	0,15	-95.930	-2,96
junio	3.145.651	3.615	0,12	-86.500	-2,68
julio	3.140.330	-5.320	-0,17	-78.348	-2,43
agosto	3.126.792	-13.539	-0,43	-75.513	-2,36
septiembre	3.122.484	-4.308	-0,14	-72.389	-2,27
octubre	3.117.468	-5.016	-0,16	-65.095	-2,05
noviembre	3.110.745	-6.723	-0,22	-59.611	-1,88
diciembre	3.104.248	-6.497	-0,21	-58.089	-1,84
<b>Medios 2011</b>					
enero	3.091.817	-12.431	-0,40	-54.345	-1,73
febrero	3.082.287	-9.529	-0,31	-51.505	-1,64
marzo	3.089.588	7.301	0,24	-45.077	-1,44
abril	3.098.307	8.718	0,28	-39.123	-1,25
mayo	3.106.765	8.458	0,27	-35.270	-1,12
junio	3.110.615	3.850	0,12	-35.036	-1,11
julio	3.105.845	-4.770	-0,15	-34.485	-1,10
agosto	3.094.590	-11.256	-0,36	-32.202	-1,03
septiembre	3.092.136	-2.454	-0,08	-30.348	-0,97
octubre	3.086.837	-5.299	-0,17	-30.631	-0,98
noviembre	3.078.368	-8.469	-0,27	-32.377	-1,04
diciembre	3.071.669	-6.699	-0,22	-32.579	-1,05
<b>Medios 2012</b>					
enero	3.043.950	-27.719	-0,90	-47.866	-1,55
febrero	3.045.932	1.982	0,07	-36.356	-1,18
marzo	3.050.798	4.867	0,16	-38.790	-1,26
abril	3.057.272	6.474	0,21	-41.035	-1,32
mayo	3.064.494	7.221	0,24	-42.272	-1,36
junio	3.068.808	4.314	0,14	-41.807	-1,34
julio	3.064.843	-3.965	-0,13	-41.003	-1,32
agosto	3.050.085	-14.757	-0,48	-44.504	-1,44
septiembre	3.044.854	-5.231	-0,17	-47.282	-1,53
octubre	3.038.901	-5.953	-0,20	-47.936	-1,55
noviembre	3.028.794	-10.108	-0,33	-49.574	-1,61
diciembre	3.024.652	-4.142	-0,14	-47.017	-1,53
<b>Medios 2013</b>					
enero	3.008.925	-15.727	-0,52	-35.025	-1,15
febrero	2.997.806	-11.118	-0,37	-48.126	-1,58
marzo	3.005.397	7.591	0,25	-45.401	-1,49
abril	3.017.311	11.914	0,40	-39.962	-1,31
mayo	3.029.843	12.532	0,42	-34.651	-1,13
junio	3.042.276	12.433	0,41	-26.532	-0,86
julio	3.046.644	4.369	0,14	-18.198	-0,59
<b>agosto</b>	<b>3.034.003</b>	<b>-12.641</b>	<b>-0,41</b>	<b>-16.082</b>	<b>-0,53</b>
septiembre					
octubre					
noviembre					
diciembre					

**REG. ESPECIAL DE TRABAJADORES AUTÓNOMOS. AFILIACIÓN POR SECTORES DE ACTIVIDAD.**

SECTOR ACTIVIDAD	Media Agosto 2013	Variación intermensual		Variación interanual	
		ABSOLUTA	%	ABSOLUTA	%
Agricultura, Ganadería, Caza, Selvicultura y Pesca	265.420	-634	-0,24%	-3.294	-1,23%
Industrias Extractivas	1.745	-6	-0,34%	-113	-6,08%
Industria Manufacturera	223.201	-1.123	-0,50%	-5.688	-2,49%
Suministro de Energía Eléctrica, Gas, Vapor y Aire Acondicionado	1.333	-5	-0,37%	34	2,63%
Suministro de Agua, Actividades de Saneamiento, Gestión de Residuos y Descontaminación	2.366	-5	-0,21%	-54	-2,21%
Construcción	353.812	-3.360	-0,94%	-21.590	-5,75%
Comercio; Reparación de Vehículos de Motor y Motocicletas	789.416	-1.621	-0,20%	2.708	0,34%
Transporte y Almacenamiento	194.390	-481	-0,25%	-3.219	-1,63%
Hostelería	334.177	824	0,25%	2.216	0,67%
Información y Comunicaciones	49.807	-345	-0,69%	1.338	2,76%
Actividades Financieras y de Seguros	53.799	-122	-0,23%	1.304	2,48%
Actividades Inmobiliarias	30.410	-2	-0,01%	718	2,42%
Actividades Profesionales Científicas y Técnicas	221.117	-1.427	-0,64%	6.906	3,22%
Actividades Administrativas y Servicios Auxiliares	118.535	-536	-0,45%	-971	-0,81%
Administración Pública y Defensa; Seguridad Social Obligatoria	509	-7	-1,38%	24	4,95%
Educación	60.953	-2.397	-3,78%	2.152	3,66%
Actividades Sanitarias y Servicios Sociales	86.179	-507	-0,59%	4.141	5,05%
Actividades Artísticas, Recreativas y de Entretenimiento	52.444	-137	-0,26%	529	1,02%
Otros Servicios	193.882	-739	-0,38%	-3.263	-1,65%
Actividades de los Hogares como Empleadores de Personal Doméstico y Productores de Bienes y Servicios para uso Propio	464	-7	-1,39%	23	5,13%
Actividades de Organizaciones y Organismo Extraterritoriales	44	-4	-9,07%	16	56,16%
<b>TOTAL</b>	<b>3.034.003</b>	<b>-12.641</b>	<b>-0,41%</b>	<b>-16.082</b>	<b>-0,53%</b>

**EVOLUCIÓN MENSUAL DE LA AFILIACIÓN  
RÉGIMEN ESP. TRABAJADORES DEL MAR**

FECHAS	TRABAJADORES EN ALTA	DIFERENCIA INTERMENSUAL		DIFERENCIA INTERANUAL	
		ABSOLUTA	%	ABSOLUTA	%
<b>Medios 2009</b>					
enero	63.685	-2.453	-3,71	-3.141	-4,70
febrero	65.443	1.759	2,76	-3.188	-4,64
marzo	67.329	1.886	2,88	-2.430	-3,48
abril	67.708	379	0,56	-2.393	-3,41
mayo	67.869	161	0,24	-2.882	-4,07
junio	68.310	441	0,65	-626	-0,91
julio	69.968	1.658	2,43	-2.831	-3,89
agosto	69.872	-96	-0,14	-2.888	-3,97
septiembre	68.374	-1.498	-2,14	-3.305	-4,61
octubre	66.404	-1.970	-2,88	-2.745	-3,97
noviembre	65.655	-749	-1,13	-3.251	-4,72
diciembre	63.530	-2.125	-3,24	-2.608	-3,94
<b>Medios 2010</b>					
enero	62.620	-910	-1,43	-1.064	-1,67
febrero	63.788	1.167	1,86	-1.656	-2,53
marzo	65.465	1.678	2,63	-1.864	-2,77
abril	66.113	648	0,99	-1.595	-2,36
mayo	65.962	-151	-0,23	-1.907	-2,81
junio	66.003	41	0,06	-2.307	-3,38
julio	67.800	1.797	2,72	-2.168	-3,10
agosto	67.392	-408	-0,60	-2.480	-3,55
septiembre	66.473	-919	-1,36	-1.901	-2,78
octubre	64.728	-1.744	-2,62	-1.676	-2,52
noviembre	63.907	-821	-1,27	-1.747	-2,66
diciembre	61.344	-2.563	-4,01	-2.186	-3,44
<b>Medios 2011</b>					
enero	60.508	-837	-1,36	-2.113	-3,37
febrero	61.787	1.279	2,11	-2.001	-3,14
marzo	63.374	1.588	2,57	-2.091	-3,19
abril	63.724	350	0,55	-2.389	-3,61
mayo	63.896	171	0,27	-2.066	-3,13
junio	64.698	802	1,26	-1.305	-1,98
julio	66.170	1.472	2,28	-1.630	-2,40
agosto	66.132	-38	-0,06	-1.260	-1,87
septiembre	64.738	-1.394	-2,11	-1.735	-2,61
octubre	63.510	-1.228	-1,90	-1.219	-1,88
noviembre	62.734	-776	-1,22	-1.173	-1,84
diciembre	60.035	-2.699	-4,30	-1.310	-2,13
<b>Medios 2012</b>					
enero	59.050	-985	-1,64	-1.458	-2,41
febrero	61.140	2.091	3,54	-647	-1,05
marzo	62.506	1.365	2,23	-869	-1,37
abril	62.296	-209	-0,34	-1.428	-2,24
mayo	62.700	404	0,65	-1.196	-1,87
junio	63.265	565	0,90	-1.433	-2,21
julio	64.792	1.527	2,41	-1.378	-2,08
agosto	64.863	70	0,11	-1.269	-1,92
septiembre	63.766	-1.097	-1,69	-972	-1,50
octubre	62.405	-1.361	-2,13	-1.105	-1,74
noviembre	62.219	-186	-0,30	-515	-0,82
diciembre	59.252	-2.967	-4,77	-783	-1,30
<b>Medios 2013</b>					
enero	58.043	-1.210	-2,04	-1.007	-1,71
febrero	59.034	992	1,71	-2.106	-3,44
marzo	60.395	1.361	2,31	-2.111	-3,38
abril	61.148	754	1,25	-1.148	-1,84
mayo	62.025	877	1,43	-675	-1,08
junio	63.417	1.392	2,24	153	0,24
julio	64.994	1.576	2,49	201	0,31
<b>agosto</b>	<b>64.885</b>	<b>-109</b>	<b>-0,17</b>	<b>22</b>	<b>0,03</b>
septiembre					
octubre					
noviembre					
diciembre					

**EVOLUCIÓN MENSUAL DE LA AFILIACIÓN  
RÉGIMEN ESP. MINERÍA DEL CARBÓN**

FECHAS	TRABAJADORES EN ALTA	DIFERENCIA INTERMENSUAL		DIFERENCIA INTERANUAL	
		ABSOLUTA	%	ABSOLUTA	%
<b>Medios 2009</b>					
enero	7.598	-151	-1,95	-432	-5,38
febrero	7.631	33	0,44	-370	-4,62
marzo	7.623	-8	-0,10	-407	-5,07
abril	7.612	-11	-0,15	-366	-4,59
mayo	7.568	-45	-0,58	-417	-5,22
junio	7.467	-101	-1,33	-522	-6,53
julio	7.397	-70	-0,93	-666	-8,26
agosto	7.360	-36	-0,49	-713	-8,84
septiembre	7.252	-109	-1,48	-786	-9,78
octubre	7.258	7	0,09	-724	-9,07
noviembre	7.245	-13	-0,18	-659	-8,34
diciembre	7.207	-38	-0,53	-541	-6,99
<b>Medios 2010</b>					
enero	7.118	-90	-1,24	-480	-6,32
febrero	7.112	-6	-0,08	-519	-6,80
marzo	7.095	-17	-0,24	-528	-6,93
abril	7.030	-65	-0,92	-582	-7,65
mayo	6.905	-125	-1,78	-662	-8,75
junio	6.841	-64	-0,92	-625	-8,37
julio	6.775	-67	-0,97	-622	-8,41
agosto	6.694	-81	-1,19	-666	-9,05
septiembre	6.588	-107	-1,59	-664	-9,16
octubre	6.479	-109	-1,65	-780	-10,74
noviembre	6.401	-78	-1,20	-845	-11,66
diciembre	6.281	-119	-1,87	-926	-12,85
<b>Medios 2011</b>					
enero	6.093	-189	-3,00	-1.025	-14,40
febrero	5.995	-98	-1,61	-1.118	-15,71
marzo	5.998	3	0,05	-1.097	-15,47
abril	6.019	22	0,36	-1.011	-14,37
mayo	6.022	3	0,05	-883	-12,78
junio	6.070	47	0,78	-772	-11,28
julio	6.085	16	0,26	-689	-10,18
agosto	6.066	-20	-0,32	-629	-9,39
septiembre	6.001	-65	-1,07	-587	-8,91
octubre	5.984	-17	-0,29	-495	-7,64
noviembre	5.939	-45	-0,75	-462	-7,21
diciembre	5.670	-269	-4,53	-611	-9,73
<b>Medios 2012</b>					
enero	5.598	-72	-1,28	-495	-8,13
febrero	5.608	10	0,18	-387	-6,45
marzo	5.630	22	0,40	-368	-6,13
abril	5.645	15	0,27	-374	-6,22
mayo	5.601	-44	-0,78	-421	-6,99
junio	4.348	-1.253	-22,37	-1.721	-28,36
julio	4.199	-149	-3,43	-1.886	-30,99
agosto	5.234	1.035	24,64	-832	-13,71
septiembre	5.268	34	0,65	-733	-12,22
octubre	5.077	-191	-3,63	-907	-15,16
noviembre	4.938	-139	-2,73	-1.001	-16,85
diciembre	4.737	-201	-4,08	-933	-16,46
<b>Medios 2013</b>					
enero	4.513	-223	-4,72	-1.084	-19,37
febrero	4.470	-44	-0,97	-1.138	-20,30
marzo	4.212	-257	-5,76	-1.418	-25,18
abril	3.947	-266	-6,31	-1.699	-30,09
mayo	3.923	-24	-0,60	-1.678	-29,96
junio	4.115	192	4,89	-234	-5,37
julio	4.265	151	3,66	66	1,58
<b>agosto</b>	<b>4.351</b>	<b>86</b>	<b>2,01</b>	<b>-883</b>	<b>-16,87</b>
septiembre					
octubre					
noviembre					
diciembre					

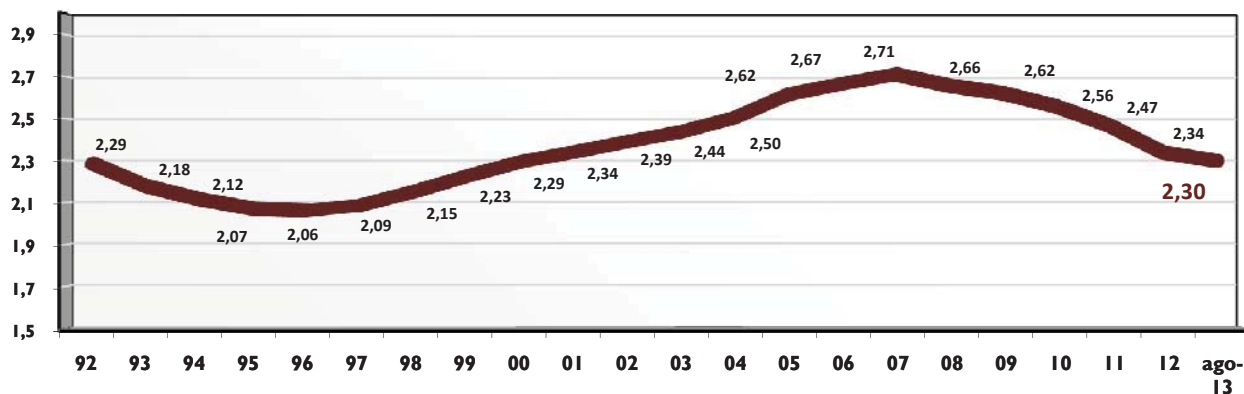
## EVOLUCION AFILIADOS/PENSIONISTAS

	AFILIADOS OCUPADOS	AFILIADOS EN DESEMPLEO	TOTAL AFILIADOS	PENSIONISTAS	RELACION AFIL./PENS
dic-88	11.776.913	1.096.003	12.872.916	5.507.151	2,34
dic-89	12.304.350	1.094.136	13.398.486	5.636.359	2,38
dic-90	12.587.744	1.310.779	13.898.523	5.773.170	2,41
dic-91	12.614.031	1.532.417	14.146.448	5.913.691	2,39
dic-92	12.234.096	1.607.685	13.841.781	6.054.084	2,29
dic-93	11.916.436	1.736.397	13.652.833	6.268.105	2,18
dic-94	12.109.602	1.410.066	13.519.668	6.391.427	2,12
dic-95	12.300.791	1.194.809	13.495.600	6.516.282	2,07
dic-96	12.534.661	1.152.362	13.687.023	6.636.497	2,06
dic-97	13.029.432	1.034.695	14.064.127	6.740.378	2,09
dic-98	13.816.294	914.356	14.730.650	6.846.595	2,15
dic-99	14.578.326	853.664	15.431.990	6.932.804	2,23
dic-00	15.236.218	863.763	16.099.981	7.017.233	2,29
dic-01	15.748.752	920.661	16.669.413	7.121.087	2,34
dic-02	16.188.390	1.000.967	17.189.357	7.190.919	2,39
dic-03	16.589.561	1.073.834	17.663.395	7.247.856	2,44
dic-04	17.161.920	1.121.015	18.282.935	7.300.329	2,50
dic-05	18.156.182	1.169.636	19.325.818	7.388.500	2,62
dic-06	18.770.259	1.209.077	19.979.336	7.494.385	2,67
dic-07	19.195.755	1.367.463	20.563.218	7.586.574	2,71
dic-08	18.305.613	2.156.051	20.461.664	7.700.749	2,66
dic-09	17.640.018	2.874.522	20.514.540	7.826.416	2,62
dic-10	17.478.095	2.858.314	20.336.409	7.948.463	2,56
dic-11	17.111.792	2.770.164	19.881.956	8.061.785	2,47
dic-12	16.332.488	2.798.733	19.131.221	8.182.112	2,34
ago-13 (1)	16.271.446	2.718.357	18.989.803	8.262.770	2,30

**(1) Dato provisional al referirse los afiliados en desempleo al mes de julio de 2013**

Los datos de afiliados ocupados corresponden al último día de cada mes (no son medios como en las estadísticas anteriores), debido a la antigüedad de la serie cuando no se disponía de datos medios y a fin de que se puedan realizar comparaciones homogéneas

**Datos a diciembre de cada año**



**AFILIACIÓN POR PROVINCIAS Y CC.AA. AGOSTO 2013**

	GENERAL (1)	AUTÓNOMOS	MAR	CARBON	TOTAL SISTEMA
Almería	172.159	52.467	1.055	0	225.680
Cádiz	274.562	53.964	4.350	0	332.876
Córdoba	212.801	48.712	0	0	261.514
Granada	230.490	56.348	228	0	287.066
Huelva	145.424	25.404	2.436	0	173.264
Jaén	173.881	38.236	0	0	212.118
Málaga	406.693	96.711	1.255	0	504.660
Sevilla	530.614	95.625	422	0	626.661
<b>ANDALUCÍA</b>	<b>2.146.624</b>	<b>467.467</b>	<b>9.745</b>	<b>0</b>	<b>2.623.837</b>
Huesca	66.919	22.851	0	0	89.770
Teruel	35.581	14.028	0	253	49.862
Zaragoza	295.207	66.490	0	78	361.775
<b>ARAGÓN</b>	<b>397.706</b>	<b>103.369</b>	<b>0</b>	<b>331</b>	<b>501.406</b>
<b>ASTURIAS</b>	<b>267.966</b>	<b>75.201</b>	<b>1.757</b>	<b>2.579</b>	<b>347.502</b>
<b>ILLES BALEARS</b>	<b>377.606</b>	<b>84.622</b>	<b>2.692</b>	<b>0</b>	<b>464.920</b>
Las Palmas	286.071	53.084	3.183	0	342.339
S.C.Tenerife	249.055	52.190	2.160	0	303.404
<b>CANARIAS</b>	<b>535.126</b>	<b>105.274</b>	<b>5.343</b>	<b>0</b>	<b>645.743</b>
<b>CANTABRIA</b>	<b>159.702</b>	<b>41.603</b>	<b>1.344</b>	<b>0</b>	<b>202.650</b>
Ávila	36.749	14.653	0	0	51.401
Burgos	107.489	28.670	0	0	136.159
León	110.520	39.055	0	1.288	150.863
Palencia	45.673	14.376	0	41	60.090
Salamanca	83.146	27.527	0	0	110.674
Segovia	41.330	14.846	0	0	56.176
Soria	27.558	8.406	0	0	35.964
Valladolid	153.716	37.119	0	0	190.834
Zamora	39.633	17.762	0	0	57.395
<b>CASTILLA-LEÓN</b>	<b>645.813</b>	<b>202.414</b>	<b>0</b>	<b>1.329</b>	<b>849.555</b>
Albacete	91.987	28.845	0	0	120.831
Ciudad Real	111.701	34.553	0	99	146.353
Cuenca	47.999	19.240	0	0	67.239
Guadalajara	60.455	13.909	0	0	74.364
Toledo	145.788	47.467	0	0	193.256
<b>CAST.-LA MANCHA</b>	<b>457.930</b>	<b>144.014</b>	<b>0</b>	<b>99</b>	<b>602.043</b>
Barcelona	1.785.833	363.683	3.213	0	2.152.729
Girona	234.996	60.121	1.745	0	296.862
Lleida	138.574	39.783	0	2	178.359
Tarragona	224.278	53.305	1.993	0	279.577
<b>CATALUÑA</b>	<b>2.383.682</b>	<b>516.892</b>	<b>6.951</b>	<b>2</b>	<b>2.907.527</b>
Alicante	415.580	111.703	2.347	0	529.630
Castellón	152.476	41.003	889	0	194.368
Valencia	634.896	163.122	2.176	0	800.193
<b>C. VALENCIANA</b>	<b>1.202.952</b>	<b>315.828</b>	<b>5.412</b>	<b>0</b>	<b>1.524.192</b>
Badajoz	179.542	46.850	0	0	226.392
Cáceres	104.418	30.230	0	0	134.648
<b>EXTREMADURA</b>	<b>283.960</b>	<b>77.080</b>	<b>0</b>	<b>0</b>	<b>361.040</b>
A Coruña	303.099	85.962	5.938	0	394.999
Lugo	78.682	36.695	1.716	0	117.093
Ourense	73.381	25.835	0	0	99.215
Pontevedra	239.275	66.038	14.471	0	319.784
<b>GALICIA</b>	<b>694.437</b>	<b>214.529</b>	<b>22.125</b>	<b>0</b>	<b>931.091</b>
<b>C. DE MADRID</b>	<b>2.272.169</b>	<b>347.404</b>	<b>4.157</b>	<b>12</b>	<b>2.623.743</b>
<b>R. DE MURCIA</b>	<b>388.952</b>	<b>89.402</b>	<b>1.078</b>	<b>0</b>	<b>479.432</b>
<b>NAVARRA</b>	<b>202.273</b>	<b>45.201</b>	<b>0</b>	<b>0</b>	<b>247.473</b>
Araba/Álava	119.362	20.992	0	0	140.355
Gipuzkoa	220.865	67.744	1.170	0	289.780
Bizkaia	349.969	82.615	2.749	0	435.333
<b>PAÍS VASCO</b>	<b>690.197</b>	<b>171.352</b>	<b>3.919</b>	<b>0</b>	<b>865.467</b>
<b>LA RIOJA</b>	<b>85.675</b>	<b>25.544</b>	<b>0</b>	<b>0</b>	<b>111.219</b>
CEUTA	16.194	3.213	276	0	19.684
MELILLA	15.483	3.595	86	0	19.164
<b>TOTAL</b>	<b>13.224.448</b>	<b>3.034.003</b>	<b>64.885</b>	<b>4.351</b>	<b>16.327.687</b>

(1) El desglose figura en la siguiente página

**AFILIACIÓN POR PROVINCIAS Y CC.AA. RÉGIMEN GENERAL. AGOSTO 2013**

	GENERAL	S.E. AGRARIO	S.E.HOGAR	TOTAL REGIMEN GENERAL
Almería	130.039	39.125	2.995	172.159
Cádiz	240.505	29.076	4.981	274.562
Córdoba	143.525	65.418	3.859	212.801
Granada	170.236	54.087	6.166	230.490
Huelva	99.697	43.999	1.729	145.424
Jaén	110.028	61.418	2.436	173.881
Málaga	361.249	32.960	12.484	406.693
Sevilla	424.136	92.710	13.767	530.614
<b>ANDALUCÍA</b>	<b>1.679.415</b>	<b>418.794</b>	<b>48.415</b>	<b>2.146.624</b>
Huesca	58.663	6.586	1.670	66.919
Teruel	33.646	1.098	837	35.581
Zaragoza	278.035	7.728	9.444	295.207
<b>ARAGÓN</b>	<b>370.344</b>	<b>15.412</b>	<b>11.951</b>	<b>397.706</b>
<b>ASTURIAS</b>	<b>257.820</b>	<b>1.012</b>	<b>9.134</b>	<b>267.966</b>
<b>ILLES BALEARS</b>	<b>362.532</b>	<b>2.694</b>	<b>12.379</b>	<b>377.606</b>
Las Palmas	273.439	6.569	6.063	286.071
S.C.Tenerife	237.659	6.756	4.641	249.055
<b>CANARIAS</b>	<b>511.098</b>	<b>13.324</b>	<b>10.703</b>	<b>535.126</b>
<b>CANTABRIA</b>	<b>153.357</b>	<b>573</b>	<b>5.773</b>	<b>159.702</b>
Ávila	34.227	1.317	1.204	36.749
Burgos	103.257	1.270	2.963	107.489
León	106.025	953	3.542	110.520
Palencia	43.651	956	1.066	45.673
Salamanca	78.347	1.930	2.869	83.146
Segovia	37.849	2.069	1.412	41.330
Soria	26.203	501	854	27.558
Valladolid	146.127	3.113	4.476	153.716
Zamora	37.111	1.428	1.094	39.633
<b>CASTILLA-LEÓN</b>	<b>612.797</b>	<b>13.536</b>	<b>19.480</b>	<b>645.813</b>
Albacete	80.654	8.887	2.446	91.987
Ciudad Real	99.934	8.735	3.032	111.701
Cuenca	41.702	5.057	1.241	47.999
Guadalajara	58.134	661	1.660	60.455
Toledo	136.988	5.285	3.515	145.788
<b>CAST.-LA MANCHA</b>	<b>417.412</b>	<b>28.626</b>	<b>11.893</b>	<b>457.930</b>
Barcelona	1.724.823	4.455	56.555	1.785.833
Girona	226.298	3.042	5.656	234.996
Lleida	120.612	15.291	2.672	138.574
Tarragona	215.027	4.767	4.484	224.278
<b>CATALUÑA</b>	<b>2.286.760</b>	<b>27.554</b>	<b>69.367</b>	<b>2.383.682</b>
Alicante	392.030	14.185	9.365	415.580
Castellón	143.421	5.127	3.928	152.476
Valencia	596.738	19.140	19.018	634.896
<b>C. VALENCIANA</b>	<b>1.132.189</b>	<b>38.453</b>	<b>32.310</b>	<b>1.202.952</b>
Badajoz	137.183	39.117	3.242	179.542
Cáceres	80.698	21.568	2.152	104.418
<b>EXTREMADURA</b>	<b>217.881</b>	<b>60.685</b>	<b>5.394</b>	<b>283.960</b>
A Coruña	289.911	1.528	11.660	303.099
Lugo	73.669	1.497	3.516	78.682
Ourense	69.733	259	3.389	73.381
Pontevedra	229.593	1.002	8.681	239.275
<b>GALICIA</b>	<b>662.906</b>	<b>4.285</b>	<b>27.246</b>	<b>694.437</b>
<b>C. DE MADRID</b>	<b>2.163.347</b>	<b>2.464</b>	<b>106.358</b>	<b>2.272.169</b>
<b>R. DE MURCIA</b>	<b>315.169</b>	<b>61.831</b>	<b>11.953</b>	<b>388.952</b>
<b>NAVARRA</b>	<b>190.416</b>	<b>4.405</b>	<b>7.451</b>	<b>202.273</b>
Araba/Álava	115.571	588	3.203	119.362
Gipuzkoa	212.021	495	8.349	220.865
Bizkaia	334.178	813	14.978	349.969
<b>PAÍS VASCO</b>	<b>661.771</b>	<b>1.897</b>	<b>26.530</b>	<b>690.197</b>
<b>LA RIOJA</b>	<b>80.026</b>	<b>2.641</b>	<b>3.008</b>	<b>85.675</b>
CEUTA	14.944	6	1.245	16.194
MELILLA	13.981	2	1.500	15.483
<b>TOTAL</b>	<b>12.104.164</b>	<b>698.192</b>	<b>422.091</b>	<b>13.224.448</b>

## AFILIACIÓN POR PROVINCIAS Y CC.AA. AGOSTO 2013

### VARIACIÓN MENSUAL E INTERANUAL

	Media Agosto 2013	Variación media mensual		Variación media interanual	
		Absoluta	en %	Absoluta	en %
Almería	225.680	-2.211	-0,97%	-7.465	-3,20%
Cádiz	332.876	1.938	0,59%	-19.250	-5,47%
Córdoba	261.514	-2.730	-1,03%	-13.591	-4,94%
Granada	287.066	-1.014	-0,35%	-8.387	-2,84%
Huelva	173.264	-1.001	-0,57%	-19.885	-10,30%
Jaén	212.118	-623	-0,29%	-16.597	-7,26%
Málaga	504.660	1.204	0,24%	-14.655	-2,82%
Sevilla	626.661	-5.100	-0,81%	-28.336	-4,33%
<b>ANDALUCÍA</b>	<b>2.623.837</b>	<b>-9.537</b>	<b>-0,36%</b>	<b>-128.169</b>	<b>-4,66%</b>
Huesca	89.770	199	0,22%	-2.189	-2,38%
Teruel	49.862	112	0,22%	-2.516	-4,80%
Zaragoza	361.775	-3.770	-1,03%	-15.319	-4,06%
<b>ARAGÓN</b>	<b>501.406</b>	<b>-3.459</b>	<b>-0,69%</b>	<b>-20.025</b>	<b>-3,84%</b>
<b>ASTURIAS</b>	<b>347.502</b>	<b>2.800</b>	<b>0,81%</b>	<b>-16.188</b>	<b>-4,45%</b>
<b>ILLES BALEARS</b>	<b>464.920</b>	<b>309</b>	<b>0,07%</b>	<b>6.331</b>	<b>1,38%</b>
Las Palmas	342.339	2.062	0,61%	-2.796	-0,81%
S.C.Tenerife	303.404	1.946	0,65%	-3.731	-1,21%
<b>CANARIAS</b>	<b>645.743</b>	<b>4.008</b>	<b>0,62%</b>	<b>-6.528</b>	<b>-1,00%</b>
<b>CANTABRIA</b>	<b>202.650</b>	<b>2.296</b>	<b>1,15%</b>	<b>-8.980</b>	<b>-4,24%</b>
Ávila	51.401	-49	-0,10%	-1.798	-3,38%
Burgos	136.159	-659	-0,48%	-6.144	-4,32%
León	150.863	-57	-0,04%	-8.388	-5,27%
Palencia	60.090	163	0,27%	-2.358	-3,78%
Salamanca	110.674	-644	-0,58%	-4.249	-3,70%
Segovia	56.176	265	0,47%	-2.616	-4,45%
Soria	35.964	103	0,29%	-1.981	-5,22%
Valladolid	190.834	-1.398	-0,73%	-7.181	-3,63%
Zamora	57.395	354	0,62%	-2.443	-4,08%
<b>CASTILLA-LEÓN</b>	<b>849.555</b>	<b>-1.921</b>	<b>-0,23%</b>	<b>-37.159</b>	<b>-4,19%</b>
Albacete	120.831	-1.784	-1,46%	-6.286	-4,94%
Ciudad Real	146.353	291	0,20%	-10.359	-6,61%
Cuenca	67.239	-2.111	-3,04%	-3.822	-5,38%
Guadalajara	74.364	-181	-0,24%	-1.270	-1,68%
Toledo	193.256	-1.051	-0,54%	-8.457	-4,19%
<b>CAST.-LA MANCHA</b>	<b>602.043</b>	<b>-4.836</b>	<b>-0,80%</b>	<b>-30.192</b>	<b>-4,78%</b>
Barcelona	2.152.729	-31.543	-1,44%	-60.093	-2,72%
Girona	296.862	-27	-0,01%	-6.771	-2,23%
Lleida	178.359	3.215	1,84%	-4.665	-2,55%
Tarragona	279.577	-696	-0,25%	-10.485	-3,61%
<b>CATALUÑA</b>	<b>2.907.527</b>	<b>-29.052</b>	<b>-0,99%</b>	<b>-82.014</b>	<b>-2,74%</b>
Alicante	529.630	-8.177	-1,52%	-9.771	-1,81%
Castellón	194.368	-61	-0,03%	-6.127	-3,06%
Valencia	800.193	-10.159	-1,25%	-39.453	-4,70%
<b>C. VALENCIANA</b>	<b>1.524.192</b>	<b>-18.397</b>	<b>-1,19%</b>	<b>-55.350</b>	<b>-3,50%</b>
Badajoz	226.392	887	0,39%	-11.422	-4,80%
Cáceres	134.648	-1.244	-0,92%	-5.148	-3,68%
<b>EXTREMADURA</b>	<b>361.040</b>	<b>-357</b>	<b>-0,10%</b>	<b>-16.571</b>	<b>-4,39%</b>
A Coruña	394.999	1.703	0,43%	-10.998	-2,71%
Lugo	117.093	1.201	1,04%	-4.529	-3,72%
Ourense	99.215	669	0,68%	-2.601	-2,55%
Pontevedra	319.784	421	0,13%	-10.433	-3,16%
<b>GALICIA</b>	<b>931.091</b>	<b>3.996</b>	<b>0,43%</b>	<b>-28.562</b>	<b>-2,98%</b>
<b>C. DE MADRID</b>	<b>2.623.743</b>	<b>-26.474</b>	<b>-1,00%</b>	<b>-82.098</b>	<b>-3,03%</b>
<b>R. DE MURCIA</b>	<b>479.432</b>	<b>-9.291</b>	<b>-1,90%</b>	<b>-16.330</b>	<b>-3,29%</b>
<b>NAVARRA</b>	<b>247.473</b>	<b>-167</b>	<b>-0,07%</b>	<b>-8.658</b>	<b>-3,38%</b>
Araba/Álava	140.355	-2.441	-1,71%	-6.107	-4,17%
Gipuzkoa	289.780	-1.680	-0,58%	-8.002	-2,69%
Bizkaia	435.333	-3.517	-0,80%	-16.581	-3,67%
<b>PAIS VASCO</b>	<b>865.467</b>	<b>-7.639</b>	<b>-0,87%</b>	<b>-30.691</b>	<b>-3,42%</b>
<b>LA RIOJA</b>	<b>111.219</b>	<b>-1.279</b>	<b>-1,14%</b>	<b>-7.039</b>	<b>-5,95%</b>
CEUTA	19.684	38	0,19%	52	0,26%
MELILLA	19.164	-107	-0,56%	-117	-0,61%
<b>TOTAL</b>	<b>16.327.687</b>	<b>-99.069</b>	<b>-0,60%</b>	<b>-568.290</b>	<b>-3,36%</b>