



GOBIERNO
DE ESPAÑA

MINISTERIO
DE EMPLEO
Y SEGURIDAD SOCIAL

SECRETARÍA DE ESTADO
DE LA SEGURIDAD SOCIAL



AFILIADOS OCUPADOS A LA SEGURIDAD SOCIAL

JULIO 2016

AFILIADOS OCUPADOS A LA SEGURIDAD SOCIAL

INDICE

	Página
Conceptos usados	3
Nota resumen de los datos mensuales de afiliación	4
Serie histórica de afiliación media por actividad económica y relación laboral	7
Serie histórica de afiliación media por actividad económica y relación laboral con ajuste estacional	8
Numero de Convenios Especiales	9
Número de empresas del régimen general con trabajadores a fin de mes según tamaño de la empresa. Reg. General	10
Número de empresas del régimen especial del mar con trabajadores a fin de mes según tamaño de la empresa. Reg. Mar	11
Número de empresas del régimen especial del carbón con trabajadores a fin de mes según tamaño de la empresa. Reg. Carbón	12
Número de empresas del total sistema de la empresa.	13
Evolución de la afiliación diaria.	14
Distribución por regímenes	15
Evolución por regímenes	16
Evolución de la afiliación mensual y anual (gráfico)	17
Evolución de la afiliación por género	18
Evolución de la afiliación de trabajadores extranjeros	19
Evolución mensual. Total Sistema	20
Evolución de la variación mensual y anual (gráfico)	21
Tasas de variación interanual de la afiliación (gráfico)	22
Evolución mensual . Régimen General	23
Régimen General. Distribución por sectores de actividad	24
Número medio de afiliados en alta en Inventarios de Entes de Administraciones Públicas por Actividad (Excluidos trabajadores de Mutualidades)	25
Evolución mensual. Régimen Esp. Trabajadores Autónomos	26
Régimen Autónomos. Distribución por sectores de actividad	27
Evolución mensual. Régimen Esp. Trabajadores del Mar	28
Evolución mensual. Régimen Esp. Minería del Carbón	29
Evolución de la relación afiliados/pensionistas	30
Distribución por Provincias, CC.AA y Regímenes	31
Distribución por Provincias, CC.AA . (Régimen General)	32
Distribución por Provincias y CC.AA. Variaciones mensual y anual.	33

CONCEPTOS USADOS

Los dos tipos de datos de afiliación que se ofrecen se refieren a relaciones con la Seguridad Social que están en alta por razón de su trabajo (ocupados).

No incluyen los que cotizan por otros motivos (perceptores de prestaciones de desempleo, convenios especiales, obtención de prestación sanitaria. Estos últimos sólo se incluyen en la estadística que muestra la relación entre el número total de afiliados y el número total de pensionistas). Se miden relaciones más que personas: los pluriempleados aparecen contados varias veces.

AFILIACIÓN MEDIA DEL MES:

Es el promedio de los que están de alta en cada uno de los días laborables del mes. Ventaja de este indicador: Es más estable que la cifra del último día y refleja mejor como ha sido la afiliación en el conjunto del mes.

Inconvenientes: Está influido por el momento del año. Por ejemplo, la afiliación baja habitualmente en agosto y diciembre.

AFILIACIÓN DESESTACIONALIZADA:

Es una estimación en la que se corrige la influencia del momento del año, según la experiencia de los ejercicios anteriores. El método utilizado para ello se explica en la página WEB.

Ventaja de este indicador: Es más fiable para medir la tendencia y para comparar meses consecutivos mediante variación porcentual.

Inconvenientes: No es adecuado para medir niveles absolutos de personas que efectivamente estuvieron afiliadas ese mes, ya que es una construcción estadística.

AFILIADOS OCUPADOS A LA SEGURIDAD SOCIAL JULIO 2016

AFILIADOS MEDIOS MENSUALES

El número medio de afiliados al Sistema de la Seguridad Social durante el mes de julio ha alcanzado la cifra de 17.844.992 para el Total Sistema y 14.568.947 para el Régimen General (Incluye Sistemas Especiales Agrario y Hogar).

La tasa interanual asciende a un 3,06% para el Total Sistema y a un 3,56% para el Régimen General (Incluye Sistemas Especiales Agrario y Hogar).

La evolución interanual (JULIO sobre JULIO) de la afiliación media por regímenes ha sido:

REGÍMENES	AFILIADOS MEDIOS JULIO 2016	VARIACIÓN INTERANUAL	
		Absoluta	Relativa
Régimen General	14.568.947	500.372	3,56%
General	13.401.442	487.726	3,78%
S. E. Agrario	737.940	13.658	1,89%
S. E. Hogar	429.566	-1.012	-0,24%
R.E. Autónomos	3.205.027	26.675	0,84%
R.E. Mar	67.915	3.424	5,31%
R.E. Carbón	3.102	-667	-17,69%
TOTAL	17.844.992	529.804	3,06%

Por Secciones de Actividad medios en el R. General, cabe destacar un incremento respecto al mes de junio en los siguientes Sectores:

I "Hostelería"	51.412 (4,10%)
Q "Actividades Sanitarias y Servicios Sociales"	48.192 (3,48%)
G "Comercio; Rep. De vehículos de motor y Motocicletas"	47.337 (2,07%)
N "Actividades Administrativas y Servicios Auxiliares"	20.837 (1,76%)
C "Industria manufacturera"	14.080 (0,83%)

En sentido contrario tenemos P "Educación" con -93.062 (-11,97%).

Desde 2001, la evolución registrada de afiliados medios en el mes de julio tanto para el Total Sistema, como para el Régimen General, arroja las siguientes cifras:

EVOLUCIÓN DE LA AFILIACIÓN MEDIA EN EL MES DE JULIO								
AÑOS	VARIACIÓN INTERANUAL JULIO/JULIO				VARIACIÓN INTERMENSUAL JULIO/JUNIO			
	TOTAL SISTEMA		R. GENERAL (I)		TOTAL SISTEMA		R. GENERAL (I)	
2001					139.207	0,88%	139.753	1,18%
2002	477.625	3,00%	414.430	3,47%	158.973	0,98%	157.640	1,29%
2003	522.717	3,18%	432.183	3,50%	123.884	0,74%	131.377	1,04%
2004	472.560	2,79%	424.735	3,32%	138.004	0,80%	156.234	1,20%
2005	845.878	4,86%	642.407	4,86%	240.636	1,34%	197.606	1,45%
2006	684.562	3,75%	637.686	4,60%	137.286	0,73%	152.838	1,07%
2007	548.094	2,89%	543.510	3,75%	115.274	0,59%	119.728	0,80%
2008	-110.828	-0,57%	-146.769	-0,98%	23.269	0,12%	43.180	0,29%
2009	-1.238.669	-6,39%	-1.118.264	-7,51%	45.568	0,25%	80.773	0,59%
2010	-295.231	-1,63%	-220.996	-1,60%	62.541	0,35%	94.052	0,70%
2011	-210.971	-1,18%	-183.978	-1,36%	50.773	0,29%	82.534	0,62%
2012	-604.613	-3,43%	-642.698	-4,81%	4.896	0,03%	427	0,00%
2013	-605.983	-3,56%	-556.039	-4,37%	32.890	0,20%	57.405	0,47%
2014	320.347	1,95%	244.322	2,01%	62.108	0,37%	91.230	0,74%
2015	568.085	3,39%	498.685	4,02%	58.792	0,34%	100.829	0,79%
2016	529.804	3,06%	487.726	3,78%	84.721	0,48%	119.086	0,90%

(I) A partir de 01.01.2012 no incluye el S.E. Agrario ni el S.E. Hogar

La tasa interanual del Régimen Especial de Trabajadores Autónomos medios se sitúa en el 0,84%.

En cuanto a los restantes Regímenes (Agrario, Mar, Carbón y Hogar), el conjunto de todos ellos supone un incremento en los últimos doce meses de 15.403 afiliados.

EVOLUCIÓN DURANTE EL AÑO 2016

La comparación interanual es:

REGÍMENES	AFILIADOS MEDIOS AÑO 2016 (HASTA JULIO)	AFILIADOS MEDIOS AÑO 2015 (HASTA JULIO)	DIFERENCIA	
			Absoluta	Relativa
Régimen General	14.232.339	13.777.345	454.994	3,30
General	13.034.477	12.591.790	442.687	3,52
S. E. Agrario	766.954	754.713	12.241	1,62
S. E. Hogar (1)	430.908	430.842	66	0,02
R.E. Autónomos	3.181.956	3.149.428	32.528	1,03
R.E. Mar	63.291	60.894	2.397	3,94
R.E. Carbón	3.356	3.859	-503	-13,04
TOTAL	17.480.941	16.991.527	489.414	2,88

(1) En el S. E. de E. del Hogar (vigente desde 1.01.12) se incluyen los afiliados del extinguido R. E. del Hogar.

NÚMERO MEDIO DE CONVENIOS ESPECIALES. JULIO 2016

TIPO CONVENIO	TOTAL REGÍMENES	ASISTENCIA SANITARIA
01 C.E. ORDINARIO	108.950	0
02 C.E. BENEF. SUBSIDIO DESEMPLEO	15.954	0
04 C.E. TRABAJADORES A TIEMPO PARCIAL	6.556	0
05 C.E. REDUC. JORNADA GUARDA LEGAL	325	0
06 C.E. EMIGRANTES E HIJOS EN EL EXTRANJERO	2.149	0
07 C.E. EMIGRANTES RETORNADOS	861	0
08 C.E. FUNC/EMPL ORG INTERGUBERNAMENTALES EXTRANJERO	152	0
10 C.E. REG. GRAL. MUTUALISMO	0	0
14 C.E. ASIST. SANITARIA EMIGRANTES	0	818
15 C.E. ASIST. SANITARIA PENSIONISTAS SUIZOS	0	6.468
16 C.E. TRAB. TEMPORADA OM 25	27	0
17 C.E. DEPORTISTAS DE ALTO NIVEL	27	0
18 C.E. FIJOS DISCONTINUOS OM	1	0
19 C.E. EMIGRANTES R.E. MAR ANTERIORES 1995	10	0
20 C.E. EMIGRANTES RETOR. ESTANCIA TEMPORAL	0	4
21 C.E. FUNC/AGENTES COMUNIDAD EUROPEA	10	0
22 C.E. EMIGRANTES EXTRANJERO PAGO MENSUAL	399	0
23 C.E. FUNC/EMPL ORG INTERGUBERNAMENTAL SEDE EN ESPAÑA	33	0
24 C.E. ASANITARIA FUNC/EMPL ORGAN NTERGUBERNAMENTAL SEDE EN ESPAÑA	0	5
25 C.E. ASIST. SANITARIA EMIGRANTES CUENTA PROPIA	0	92
26 EXPEDIENTE REGULACION EMPLEO MÁS 55 AÑOS	12.675	0
27 EXPEDIENTE REGULACION EMPLEO MAS 61 AÑOS	4.049	0
28 EXP REG EMPLEO SUB DESEMPLEO MÁS 55 AÑOS	1.723	0
29 EXP REG EMPLEO SUB DESEMPLEO MÁS 61 AÑOS	159	0
30 C.E. ALTA SIN RETRIBUCION	10	0
31 C.E. CESE DE SERVICIO O ACTIVIDAD	769	0
32 C.E. CLAUSULA ADICIONAL CONVENIO ERE	7.497	0
33 C.E. OBLIGATORIO CUIDADOR NO PROFESIONAL	10.097	0
34 C.E. OBLIG.CUIDADOR NO PROFESIONAL PERCEPTOR SUBSIDIO FEBRERO 52 AÑOS	171	0
35 C.E. VOLUNTARIO CUIDADOR NO PROFESIONAL	0	0
36 C.E. VOLUNT.CUIDADOR NO PROFESIONAL PERCEPTOR SUBSIDIO FEBRERO 52 AÑOS	0	0
37 C.E. COTIZ. ADIC, ERE 76/2	400	0
39 C.E. TRABAJADORES AGENCIAS	190	0
40 C.E. PROGRAMAS DE FORMACIÓN	9.827	0
41 C.E. DISC. DIF. INS.LAB	106	0
TOTAL CONVENIOS	183.127	7.388

SERIE HISTÓRICA DE AFILIACIÓN MEDIA POR ACTIVIDAD ECONÓMICA Y RELACIÓN LABORAL (*)

	Actividad Económica					Total	Tipo relación laboral	
	Agricultura, Ganadería y Pesca.	Industria	Construcción	Servicios	No consta		Asalariados	No asalariados
SERIE HISTÓRICA DE LOS MESES DE JULIO								
2001	1.298.159	2.730.056	1.767.525	10.135.811	10.062	15.941.614	12.946.283	2.995.331
2002	1.296.588	2.722.922	1.872.424	10.542.160	9.493	16.443.586	13.405.067	3.038.519
2003	1.311.190	2.709.372	1.959.648	10.952.821	8.924	16.941.956	13.828.554	3.113.403
2004	1.263.317	2.693.834	2.061.359	11.387.281	8.726	17.414.516	14.201.681	3.212.836
2005	1.261.475	2.680.174	2.245.256	12.068.580	4.908	18.260.394	14.915.248	3.345.146
2006	1.197.317	2.675.679	2.430.699	12.641.127	134	18.944.956	15.505.214	3.439.742
2007	1.187.735	2.744.821	2.510.483	13.049.902	109	19.493.050	15.992.558	3.500.492
2008	1.196.829	2.683.165	2.237.629	13.264.498	101	19.382.223	15.873.156	3.509.066
CLASIFICACIÓN SEGÚN CNAE-2009								
2008	1.139.849	2.731.068	2.361.177	13.150.027	101	19.382.223	15.873.156	3.509.066
2009	1.187.949	2.407.959	1.817.246	12.730.400	0	18.143.554	14.821.779	3.321.775
2010	1.173.366	2.311.308	1.586.675	12.776.974	0	17.848.323	14.602.570	3.245.752
2011	1.166.485	2.257.269	1.384.393	12.829.204	0	17.637.352	14.433.144	3.204.207
2012	1.163.275	2.126.055	1.140.501	12.602.908	0	17.032.738	13.942.014	3.090.725
2013	1.075.278	2.036.951	1.008.010	12.306.518	0	16.426.756	13.366.946	3.059.810
2014								
enero	1.142.037	1.992.502	942.376	12.096.695	0	16.173.610	13.121.557	3.052.053
febrero	1.131.631	2.001.331	952.500	12.126.843	0	16.212.304	13.156.920	3.055.384
marzo	1.115.790	2.004.968	964.494	12.211.036	0	16.296.288	13.224.286	3.072.003
abril	1.111.290	2.006.278	968.509	12.343.977	0	16.430.053	13.336.415	3.093.638
mayo	1.137.436	2.017.681	981.158	12.492.099	0	16.628.373	13.515.662	3.112.711
junio	1.107.782	2.031.961	993.072	12.552.180	0	16.684.995	13.556.952	3.128.043
julio	1.077.892	2.048.542	997.057	12.623.612	0	16.747.103	13.615.265	3.131.838
agosto	1.063.734	2.028.995	986.773	12.570.019	0	16.649.521	13.527.141	3.122.380
septiembre	1.103.037	2.036.259	984.918	12.537.490	0	16.661.703	13.535.048	3.126.655
octubre	1.103.674	2.033.900	994.077	12.558.869	0	16.690.520	13.558.273	3.132.247
noviembre	1.111.500	2.038.357	1.005.558	12.540.336	0	16.695.752	13.562.719	3.133.032
diciembre	1.143.974	2.032.979	993.060	12.605.201	0	16.775.214	13.636.438	3.138.777
2015								
enero	1.102.292	2.015.573	974.359	12.483.088	0	16.575.312	13.448.236	3.127.076
febrero	1.095.205	2.031.239	1.000.848	12.544.930	0	16.672.222	13.545.156	3.127.065
marzo	1.105.842	2.040.122	1.016.803	12.670.034	0	16.832.801	13.689.240	3.143.561
abril	1.124.677	2.046.840	1.023.010	12.813.769	0	17.008.296	13.844.542	3.163.754
mayo	1.153.787	2.063.223	1.040.063	12.964.237	0	17.221.310	14.040.957	3.180.353
junio	1.127.031	2.079.576	1.045.690	13.004.099	0	17.256.395	14.063.269	3.193.126
julio	1.090.373	2.097.603	1.045.500	13.081.713	0	17.315.188	14.124.898	3.190.290
agosto	1.075.380	2.076.880	1.030.791	12.997.848	0	17.180.899	14.004.077	3.176.822
septiembre	1.112.678	2.085.059	1.029.209	12.962.868	0	17.189.815	14.012.092	3.177.723
octubre	1.110.995	2.086.173	1.036.946	12.987.353	0	17.221.467	14.043.386	3.178.081
noviembre	1.126.277	2.094.255	1.047.386	12.955.168	0	17.223.086	14.044.219	3.178.868
diciembre	1.161.833	2.090.521	1.030.027	13.026.018	0	17.308.400	14.127.687	3.180.713
2016								
enero	1.144.564	2.075.166	1.006.444	12.878.184	0	17.104.357	13.941.901	3.162.456
febrero	1.117.907	2.090.256	1.027.600	12.931.949	0	17.167.712	14.000.239	3.167.473
marzo	1.115.643	2.094.151	1.035.162	13.060.843	0	17.305.798	14.122.176	3.183.622
abril	1.127.794	2.105.140	1.045.171	13.185.730	0	17.463.836	14.265.423	3.198.412
mayo	1.144.842	2.117.311	1.057.184	13.342.503	0	17.661.840	14.449.664	3.212.175
junio	1.131.878	2.135.281	1.070.776	13.422.337	0	17.760.271	14.536.969	3.223.302
julio	1.105.494	2.154.323	1.071.999	13.513.176	0	17.844.992	14.625.699	3.219.293
agosto								
septiembre								
octubre								
noviembre								
diciembre								

(*) Las series de Total, Asalariados y No Asalariados incluyen también afiliados para los que no consta actividad

SERIE HISTÓRICA DE AFILIACIÓN MEDIA POR ACTIVIDAD ECONÓMICA Y RELACIÓN LABORAL CON AJUSTE ESTACIONAL

	Actividad Económica				Total	Tipo relación laboral	
	Agricultura, Ganadería y Pesca	Industria	Construcción	Servicios		Asalariados	No asalariados
Revisión diciembre de 2008							
SERIE HISTÓRICA DE LOS MESES DE JULIO							
2001	1.301.688	2.697.072	1.733.918	9.968.163	15.710.396	12.729.604	2.982.188
2002	1.301.139	2.690.787	1.838.455	10.364.859	16.205.739	13.181.194	3.024.927
2003	1.316.091	2.678.806	1.923.568	10.768.530	16.700.724	13.601.440	3.099.839
2004	1.266.993	2.665.072	2.024.403	11.197.205	17.168.006	13.969.887	3.199.330
2005	1.262.473	2.653.334	2.209.479	11.878.557	18.008.563	14.676.440	3.332.259
2006	1.200.102	2.651.114	2.394.333	12.461.756	18.707.706	15.279.883	3.426.830
2007	1.190.807	2.720.153	2.474.061	12.877.868	19.265.155	15.774.223	3.486.954
2008	1.207.709	2.653.426	2.204.399	13.067.765	19.135.708	15.632.075	3.495.507
CLASIFICACIÓN SEGÚN CNAE-2009							
2008	1.163.124	2.701.694	2.318.588	12.969.667	19.143.330	15.648.002	3.495.247
2009	1.197.926	2.385.040	1.782.093	12.567.133	17.931.447	14.626.640	3.309.231
2010	1.193.292	2.288.480	1.556.189	12.609.977	17.643.733	14.413.598	3.232.421
2011	1.179.798	2.234.291	1.359.987	12.654.886	17.436.917	14.246.136	3.190.561
2012	1.183.116	2.104.297	1.121.376	12.435.030	16.844.231	13.768.794	3.075.790
2013	1.111.074	2.014.517	990.423	12.144.114	16.243.793	13.203.245	3.043.222
2014							
enero	1.109.376	2.013.385	971.239	12.270.988	16.387.274	13.315.321	3.069.063
febrero	1.119.840	2.014.156	969.013	12.293.288	16.402.540	13.325.926	3.076.461
marzo	1.112.186	2.015.590	970.953	12.313.138	16.417.914	13.334.100	3.084.413
abril	1.108.717	2.017.596	972.917	12.354.374	16.458.606	13.362.945	3.092.864
mayo	1.122.962	2.018.953	973.762	12.392.232	16.507.681	13.400.858	3.100.813
junio	1.114.308	2.021.562	977.012	12.424.988	16.537.001	13.426.360	3.108.112
julio	1.110.430	2.024.346	980.634	12.452.644	16.558.010	13.444.828	3.114.436
agosto	1.112.275	2.025.365	983.564	12.483.946	16.589.068	13.471.615	3.119.559
septiembre	1.110.030	2.027.005	985.013	12.517.635	16.630.766	13.507.454	3.125.181
octubre	1.101.959	2.028.979	988.827	12.550.258	16.664.124	13.544.465	3.131.160
noviembre	1.107.136	2.032.267	994.896	12.591.709	16.722.173	13.590.146	3.135.663
diciembre	1.100.519	2.035.163	1.000.394	12.629.257	16.775.498	13.630.791	3.140.514
2015							
enero	1.084.574	2.038.184	1.006.277	12.669.567	16.802.071	13.659.291	3.144.622
febrero	1.094.183	2.044.428	1.015.453	12.716.430	16.869.500	13.720.159	3.149.752
marzo	1.106.962	2.051.117	1.021.676	12.765.879	16.953.635	13.794.923	3.156.226
abril	1.122.033	2.057.671	1.025.315	12.807.673	17.029.248	13.860.358	3.162.642
mayo	1.139.566	2.063.400	1.028.337	12.841.509	17.084.010	13.905.151	3.167.814
junio	1.131.716	2.068.112	1.028.194	12.863.717	17.097.309	13.922.272	3.171.588
julio	1.123.781	2.071.799	1.027.989	12.896.815	17.114.347	13.940.146	3.172.619
agosto	1.122.959	2.073.160	1.028.805	12.915.433	17.121.038	13.953.231	3.173.904
septiembre	1.116.991	2.076.154	1.030.594	12.949.561	17.161.764	13.988.773	3.175.896
octubre	1.117.936	2.081.514	1.033.394	12.985.806	17.199.442	14.032.877	3.177.907
noviembre	1.119.299	2.088.035	1.036.912	13.017.924	17.254.710	14.078.277	3.180.951
diciembre	1.104.640	2.093.434	1.039.059	13.057.389	17.313.790	14.129.271	3.183.096
2016							
enero	1.126.167	2.098.445	1.039.413	13.070.606	17.338.391	14.160.748	3.180.201
febrero	1.116.864	2.103.828	1.042.595	13.108.775	17.370.884	14.181.155	3.190.453
marzo	1.116.773	2.104.218	1.037.984	13.159.663	17.430.045	14.231.221	3.196.449
abril	1.125.142	2.117.506	1.049.686	13.179.455	17.485.352	14.281.724	3.197.288
mayo	1.130.731	2.117.492	1.045.265	13.216.173	17.521.010	14.309.884	3.199.511
junio	1.136.583	2.123.510	1.052.860	13.277.415	17.596.519	14.391.200	3.201.561
julio	1.139.365	2.127.822	1.054.044	13.322.149	17.637.982	14.434.368	3.201.461
agosto							
septiembre							
octubre							
noviembre							
diciembre							

NÚMERO DE EMPRESAS EN EL RÉGIMEN GENERAL CON TRABAJADORES A FIN DE MES (1)
Código de Cuenta de Cotización

	1 TRABAJADOR	DE 2 A 5 TRAB.	DE 6 A 50 TRAB.	DE 51 A 100 TRAB.	DE 101 A 500 TRAB.	MAS DE 500 TRAB.	TOTAL
SERIE HISTÓRICA DE LOS MESES DE JUNIO							
2009	578.407	580.835	320.729	19.334	13.471	2.001	1.514.777
2010	564.176	571.127	309.738	18.928	13.231	1.989	1.479.189
2011	557.646	561.509	300.379	18.590	13.043	1.991	1.453.158
2012	560.098	546.815	285.422	17.668	12.631	1.944	1.424.578
2013	559.565	533.110	273.837	16.859	12.281	1.894	1.397.546
2014							
enero	557.358	514.971	262.039	16.354	12.133	1.889	1.364.744
febrero	559.649	518.317	263.892	16.512	12.185	1.892	1.372.447
marzo	563.732	523.567	266.850	16.653	12.298	1.902	1.385.002
abril	569.335	530.599	270.183	16.804	12.392	1.920	1.401.233
mayo	573.619	538.976	275.908	17.167	12.579	1.944	1.420.193
junio	573.232	541.893	277.048	17.081	12.392	1.904	1.423.550
julio	571.932	543.227	279.302	17.103	12.474	1.937	1.425.975
agosto	568.263	542.481	278.046	17.120	12.552	1.950	1.420.412
septiembre	573.196	534.299	272.760	17.042	12.516	1.946	1.411.759
octubre	574.778	534.812	273.422	16.986	12.602	1.969	1.414.569
noviembre	577.223	536.758	274.544	17.102	12.747	1.993	1.420.367
diciembre	577.750	533.418	270.997	16.915	12.696	1.984	1.413.760
2015							
enero	574.490	530.601	271.775	16.946	12.747	1.969	1.408.528
febrero	577.260	534.403	274.408	17.075	12.894	1.990	1.418.030
marzo	580.235	540.043	278.284	17.200	12.959	1.994	1.430.715
abril	584.984	546.320	281.907	17.456	13.011	1.995	1.445.673
mayo	589.997	554.430	288.125	17.874	13.193	2.031	1.465.650
junio	589.573	555.748	288.682	17.737	12.837	1.986	1.466.563
julio	587.160	556.100	291.088	17.735	12.961	2.009	1.467.053
agosto	582.407	551.841	286.533	17.514	12.902	1.988	1.453.185
septiembre	585.882	548.144	283.796	17.654	13.016	2.014	1.450.506
octubre	590.102	552.079	287.556	17.710	13.188	2.039	1.462.674
noviembre	589.225	548.645	286.234	17.605	13.095	2.054	1.456.858
diciembre	590.350	546.885	283.910	17.451	13.100	2.058	1.453.754
2016							
enero	586.503	543.824	284.285	17.417	13.108	2.035	1.447.172
febrero	585.655	545.383	286.266	17.595	13.114	2.023	1.450.036
marzo	588.052	550.822	289.743	17.682	13.211	2.040	1.461.550
abril	591.368	559.461	296.429	18.015	13.500	2.064	1.480.837
mayo	590.982	561.441	298.599	18.219	13.458	2.065	1.484.764
junio	587.619	564.409	301.568	18.151	13.342	2.061	1.487.150
julio							
agosto							
septiembre							
octubre							
noviembre							
diciembre							

(1) Excluidos el Sistema Especial Agrario y el Sistema Especial de Empleados de Hogar.

NÚMERO DE EMPRESAS EN EL RÉGIMEN ESPECIAL DEL MAR CON TRABAJADORES A FIN DE MES
Código de Cuenta de Cotización

	1 TRABAJADOR	DE 2 A 5 TRAB.	DE 6 A 50 TRAB.	DE 51 A 100 TRAB.	DE 101 A 500 TRAB.	MAS DE 500 TRAB.	TOTAL
SERIE HISTÓRICA DE LOS MESES DE JUNIO							
2009	4.433	4.308	2.159	56	15	4	10.975
2010	4.347	4.221	2.058	56	13	4	10.699
2011	4.423	4.244	2.027	50	12	2	10.758
2012	4.401	4.205	2.024	43	18	3	10.694
2013	4.363	4.121	2.019	50	15	3	10.571
2014							
enero	4.256	3.975	1.568	42	15	3	9.859
febrero	4.269	3.953	1.739	40	16	3	10.020
marzo	4.217	4.095	1.811	43	17	3	10.186
abril	4.180	4.132	1.855	42	16	3	10.228
mayo	4.207	4.093	1.958	46	14	3	10.321
junio	4.269	4.136	2.007	44	17	3	10.476
julio	4.352	4.331	2.045	44	17	3	10.792
agosto	4.393	4.308	2.036	45	18	3	10.803
septiembre	4.326	4.079	1.949	41	17	3	10.415
octubre	4.361	4.028	1.858	43	15	3	10.308
noviembre	4.348	4.140	1.786	43	14	3	10.334
diciembre	4.294	4.047	1.458	44	16	3	9.862
2015							
enero	4.101	3.946	1.607	38	15	3	9.710
febrero	4.128	3.860	1.725	38	15	3	9.769
marzo	4.104	4.000	1.833	41	16	3	9.997
abril	4.173	4.073	1.857	42	14	3	10.162
mayo	4.258	4.047	1.985	39	16	3	10.348
junio	4.319	4.138	2.016	49	16	3	10.541
julio	4.470	4.348	2.066	46	19	3	10.952
agosto	4.482	4.303	2.065	41	18	3	10.912
septiembre	4.526	4.186	1.933	43	16	3	10.707
octubre	4.462	4.090	1.833	46	17	3	10.451
noviembre	4.333	4.073	1.689	43	16	3	10.157
diciembre	4.294	3.958	1.434	39	16	3	9.744
2016							
enero	3.069	3.530	1.645	48	22	3	8.317
febrero	3.133	3.462	1.801	49	22	3	8.470
marzo	3.116	3.615	1.887	54	23	3	8.698
abril	3.223	3.673	1.919	55	22	3	8.895
mayo	3.235	3.474	2.012	53	23	3	8.800
junio	3.279	3.640	2.051	58	24	3	9.055
julio							
agosto							
septiembre							
octubre							
noviembre							
diciembre							

NÚMERO DE EMPRESAS EN EL RÉG. ESP. DEL CARBÓN CON TRABAJADORES A FIN DE MES

Código de Cuenta de Cotización

	1 TRABAJADOR	DE 2 A 5 TRAB.	DE 6 A 50 TRAB.	DE 51 A 100 TRAB.	DE 101 A 500 TRAB.	MAS DE 500 TRAB.	TOTAL
SERIE HISTÓRICA DE LOS MESES DE JUNIO							
2009	9	10	38	12	13	3	85
2010	7	12	38	11	13	2	83
2011	9	12	30	10	12	2	75
2012	10	12	31	12	9	1	75
2013	10	11	24	10	6	1	62
2014							
enero	9	9	23	10	8	1	60
febrero	10	9	22	10	8	1	60
marzo	8	10	21	9	8	1	57
abril	8	11	21	9	8	1	58
mayo	8	12	21	9	8	1	59
junio	9	10	25	9	8	1	62
julio	9	9	24	10	7	1	60
agosto	9	11	22	9	7	1	59
septiembre	11	9	22	9	7	1	59
octubre	10	10	23	8	7	1	59
noviembre	9	10	24	8	7	1	59
diciembre	9	9	24	7	7	1	57
2015							
enero	8	9	23	7	7	1	55
febrero	8	11	22	8	7	1	57
marzo	9	8	23	7	7	1	55
abril	8	8	24	8	6	1	55
mayo	10	8	24	8	6	1	57
junio	12	8	24	7	6	1	58
julio	10	9	25	8	6	1	59
agosto	11	8	22	9	6	1	57
septiembre	9	10	23	8	6	1	57
octubre	9	9	24	7	6	1	56
noviembre	8	8	25	7	6	1	55
diciembre	9	8	25	6	6	1	55
2016							
enero	10	9	25	6	6	1	57
febrero	9	8	24	6	6	1	54
marzo	10	10	21	6	6	1	54
abril	11	9	22	5	6	1	54
mayo	11	9	23	4	6	1	54
junio	11	8	23	4	6	1	53
julio							
agosto							
septiembre							
octubre							
noviembre							
diciembre							

NÚMERO DE EMPRESAS TOTAL SISTEMA (1)

Código de Cuenta de Cotización

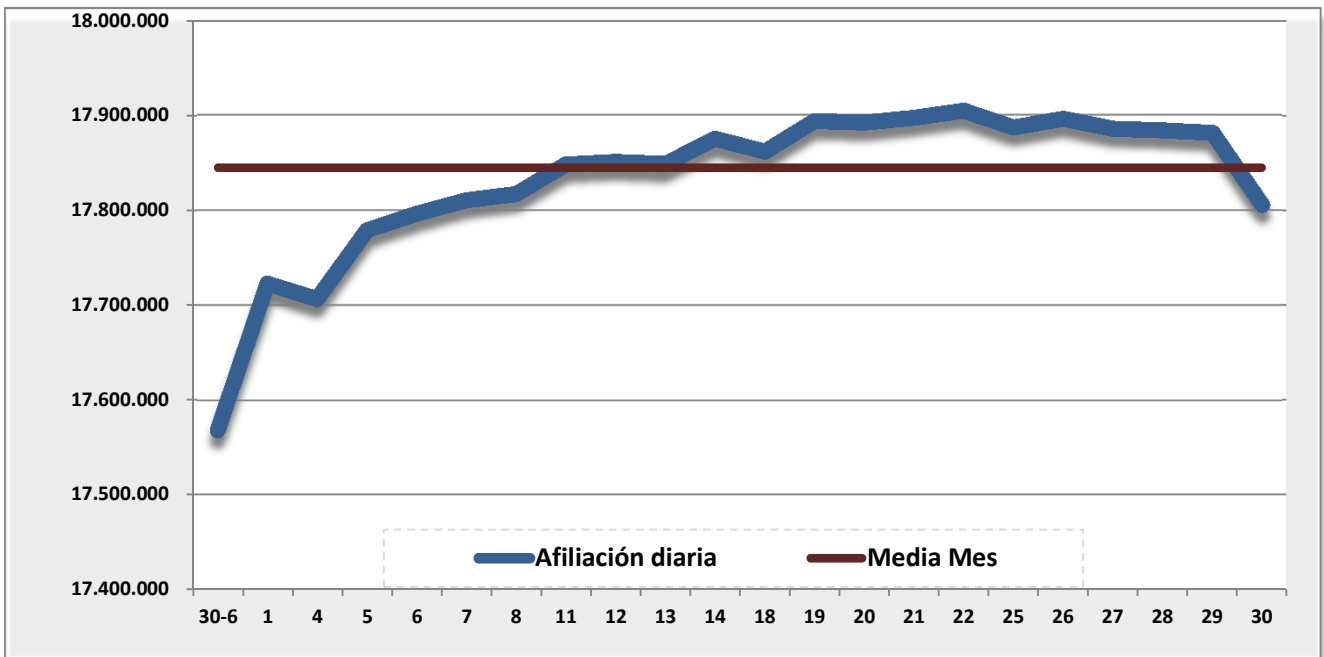
	TOTAL	DIFERENCIA INTERMENSUAL		VARIACIÓN ANUAL	
		Absoluta	Relativa	Absoluta	Relativa
SERIE HISTÓRICA DE LOS MESES DE JUNIO					
2009	1.525.837	-7.120	-0,46%	-115.865	-7,06%
2010	1.489.971	1.510	0,10%	-35.866	-2,35%
2011	1.463.991	919	0,06%	-25.980	-1,74%
2012	1.435.347	11.433	0,80%	-28.644	-1,96%
2013	1.408.179	13.831	0,99%	-27.168	-1,89%
2014					
enero	1.374.663	-13.928	-1,00%	8.799	0,64%
febrero	1.382.527	7.864	0,57%	13.716	1,00%
marzo	1.395.245	12.718	0,92%	16.848	1,22%
abril	1.411.519	16.274	1,17%	27.771	2,01%
mayo	1.430.573	19.054	1,35%	36.225	2,60%
junio	1.434.088	3.515	0,25%	25.909	1,84%
julio	1.436.827	2.739	0,19%	32.027	2,28%
agosto	1.431.274	-5.553	-0,39%	31.644	2,26%
septiembre	1.422.233	-9.041	-0,63%	29.801	2,14%
octubre	1.424.936	2.703	0,19%	32.363	2,32%
noviembre	1.430.760	5.824	0,41%	32.185	2,30%
diciembre	1.423.679	-7.081	-0,49%	35.088	2,53%
2015					
enero	1.418.293	-5.386	-0,38%	43.630	3,17%
febrero	1.427.856	9.563	0,67%	45.329	3,28%
marzo	1.440.767	12.911	0,90%	45.522	3,26%
abril	1.455.890	15.123	1,05%	44.371	3,14%
mayo	1.476.055	20.165	1,39%	45.482	3,18%
junio	1.477.162	1.107	0,07%	43.074	3,00%
julio	1.478.064	902	0,06%	41.237	2,87%
agosto	1.464.154	-13.910	-0,94%	32.880	2,30%
septiembre	1.461.270	-2.884	-0,20%	39.037	2,74%
octubre	1.473.181	11.911	0,82%	48.245	3,39%
noviembre	1.467.070	-6.111	-0,41%	36.310	2,54%
diciembre	1.463.553	-3.517	-0,24%	39.874	2,80%
2016					
enero	1.455.546	-8.007	-0,55%	37.253	2,63%
febrero	1.458.560	3.014	0,21%	30.704	2,15%
marzo	1.470.302	11.742	0,81%	29.535	2,05%
abril	1.489.786	19.484	1,33%	33.896	2,33%
mayo	1.493.618	3.832	0,26%	17.563	1,19%
junio	1.496.258	2.640	0,18%	19.096	1,29%
julio					
agosto					
septiembre					
octubre					
noviembre					
diciembre					

(1) Excluidos del Régimen General el Sistema Especial Agrario y el Sistema Especial de Empleados de Hogar.

AFILIACIÓN DIARIA EN EL MES DE JULIO Y MEDIA MENSUAL

DÍA	TOTAL AFILIADOS	ALTAS DIARIAS	BAJAS DIARIAS	VARIACIÓN NETA EN EL DÍA	VARIACIÓN NETA EN EL MES
30-jun.	17.569.069				
1-jul.	17.723.016	293.391	138.867	154.524	154.524
4-jul.	17.706.942	198.671	219.608	-20.937	133.587
5-jul.	17.779.103	220.388	146.320	74.068	207.655
6-jul.	17.796.471	85.375	67.752	17.623	225.278
7-jul.	17.810.762	72.831	58.664	14.167	239.445
8-jul.	17.816.957	90.065	84.987	5.078	244.523
11-jul.	17.848.041	194.197	162.619	31.578	276.101
12-jul.	17.850.695	70.426	67.591	2.835	278.936
13-jul.	17.848.677	64.337	66.286	-1.949	276.987
14-jul.	17.875.052	72.052	54.789	17.263	294.250
18-jul.	17.861.790	84.131	98.539	-14.408	279.842
19-jul.	17.893.693	206.290	174.974	31.316	311.158
20-jul.	17.892.033	68.312	69.877	-1.565	309.593
21-jul.	17.897.225	58.806	54.385	4.421	314.014
22-jul.	17.904.447	62.430	56.072	6.358	320.372
25-jul.	17.886.969	67.321	86.453	-19.132	301.240
26-jul.	17.896.146	139.963	131.601	8.362	322.376
27-jul.	17.885.768	63.621	74.777	-11.156	311.220
28-jul.	17.884.129	52.678	55.178	-2.500	317.872
29-jul.	17.881.235	51.041	55.748	-4.707	315.665
30-jul.	17.805.680	57.647	136.543	-78.896	222.344
MEDIA JULIO	17.844.992				

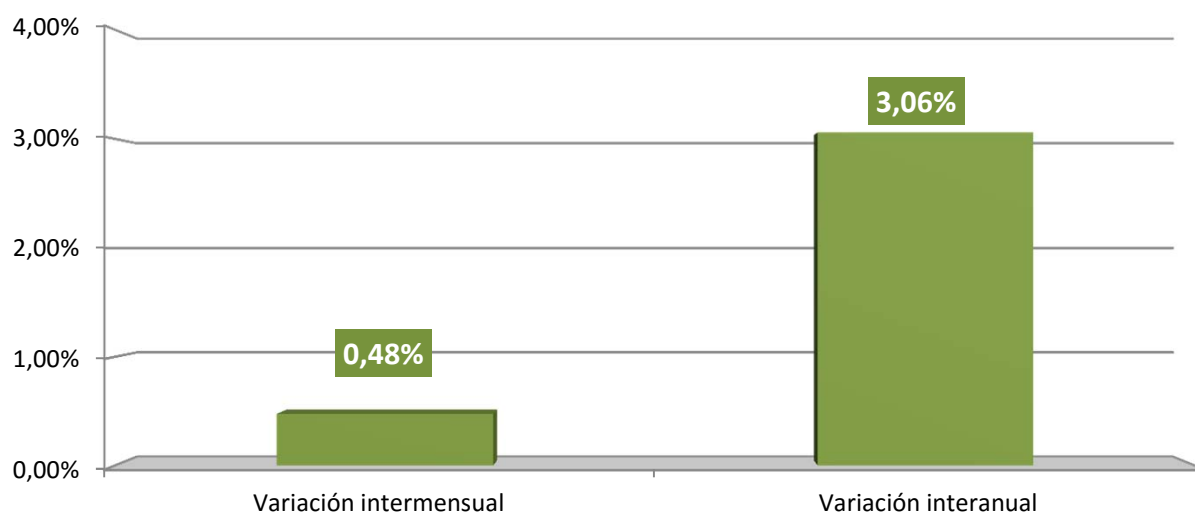
Nota: La diferencia de altas y bajas no coincide con la variación en el saldo. En altas y bajas se cuentan relaciones laborales y en saldo personas físicas (para los sistemas especiales de Agrario y Hogar)



AFILIACIÓN MEDIA POR REGÍMENES

REGÍMENES	Julio 2016	VARIACIÓN MENSUAL		VARIACIÓN ANUAL	
		Absoluta	Relativa	Absoluta	Relativa
GENERAL	14.568.947	86.252	0,60%	500.372	3,56%
- R. General (1)	13.401.442	119.086	0,90%	487.726	3,78%
- S.E. Agrario	737.940	-29.557	-3,85%	13.658	1,89%
- S.E. Hogar	429.566	-3.278	-0,76%	-1.012	-0,24%
AUTÓNOMOS	3.205.027	-4.351	-0,14%	26.675	0,84%
- Sistema no S.E.T.A	3.013.640	-4.084	-0,14%	28.559	0,96%
- S.E.T.A.	191.387	-268	-0,14%	-1.884	-0,97%
MAR	67.915	2.934	4,52%	3.424	5,31%
- C. AJENA	53.650	2.593	5,08%	1.096	2,09%
- C. PROPIA	14.265	341	2,45%	2.328	19,50%
CARBÓN	3.102	-114	-3,55%	-667	-17,69%
TOTAL	17.844.992	84.721	0,48%	529.804	3,06%

(1) No incluye el S. E. Agrario ni el S. E. Hogar

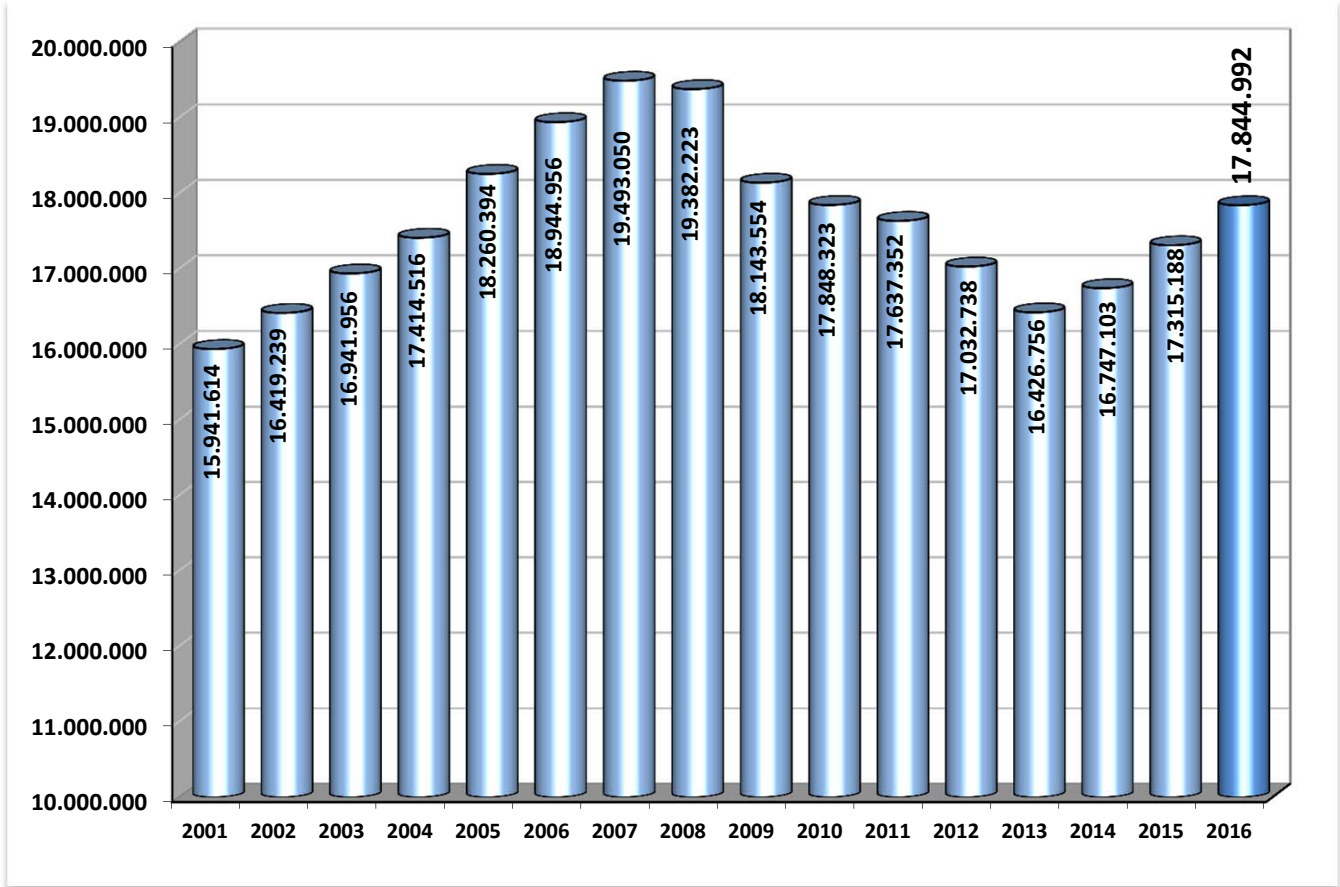


EVOLUCIÓN DE LA AFILIACIÓN MEDIA POR REGÍMENES

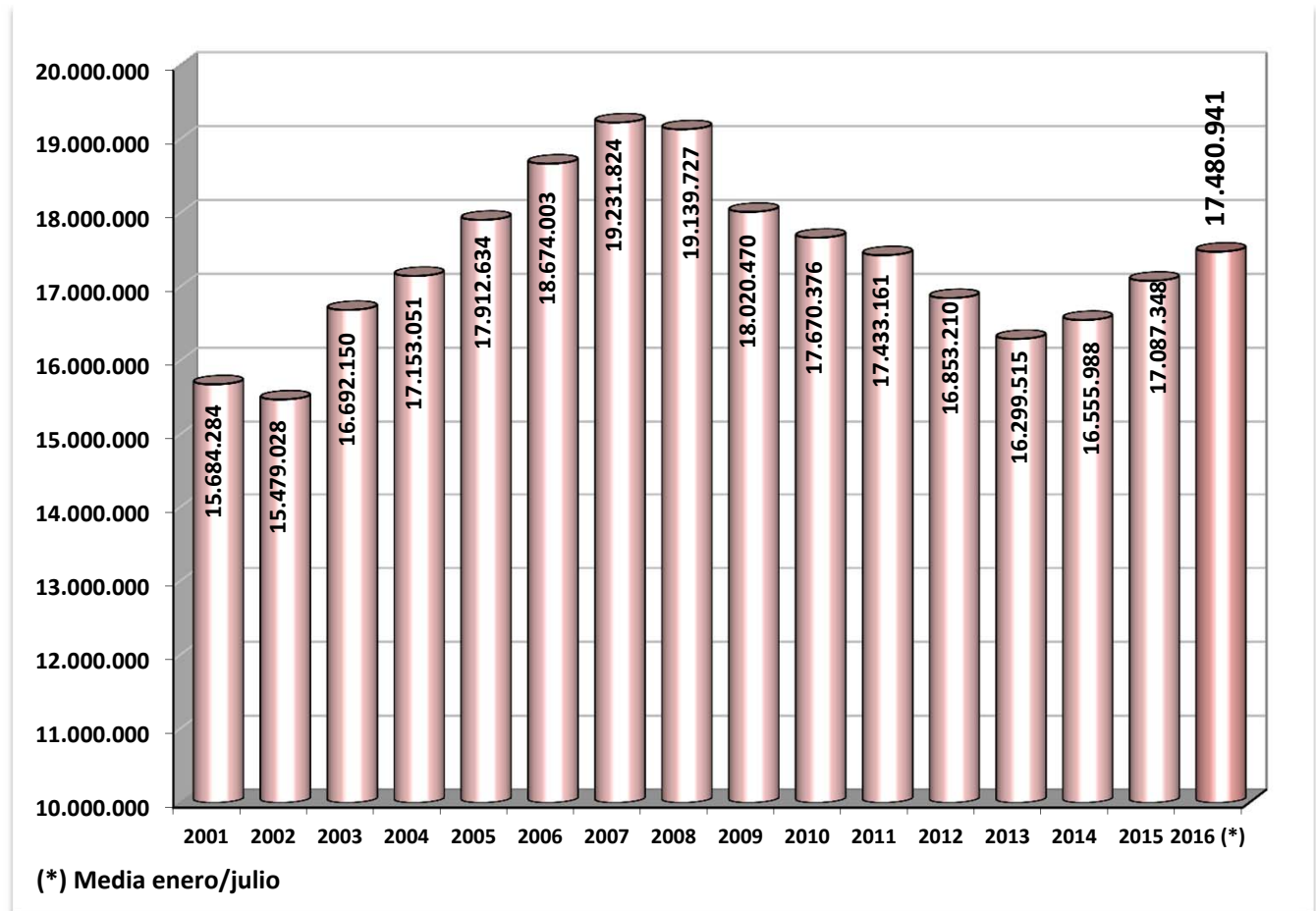
	General	Autónomos	Agrario	Mar	Carbón	Hogar	Total
Medias Anuales							
Año 2001	11.700.935	2.606.309	1.126.021	78.428	16.621	155.971	15.684.284
Año 2002	11.610.266	2.540.105	1.073.062	73.316	14.263	168.015	15.479.028
Año 2003	12.551.212	2.730.964	1.134.980	76.239	13.496	185.258	16.692.150
Año 2004	12.958.484	2.837.998	1.088.276	75.054	12.031	181.208	17.153.051
Año 2005	13.570.179	2.933.844	1.045.732	73.357	10.518	279.003	17.912.634
Año 2006	14.232.610	3.017.462	1.003.300	72.147	9.411	339.073	18.674.003
Año 2007	14.783.144	3.119.916	971.529	71.183	8.683	277.369	19.231.824
Año 2008	14.654.539	3.384.156	743.301	69.772	7.990	279.970	19.139.727
Año 2009	13.634.776	3.220.769	801.725	67.089	7.434	288.677	18.020.470
Año 2010	13.354.277	3.130.330	819.981	65.217	6.778	293.793	17.670.376
Año 2011	13.152.496	3.092.617	822.266	63.493	5.997	296.293	17.433.161
Año 2012	13.629.669	3.049.049	-----	62.421	5.159	106.912	16.853.210
Año 2013	13.204.321	3.029.164	-----	61.757	4.273	-----	16.299.515
Año 2014	13.394.283	3.095.813	-----	61.680	4.212	-----	16.555.988
Año 2015	13.865.989	3.156.261	-----	61.301	3.797	-----	17.087.348
Medias mensuales 2016							
enero	13.892.446	3.149.472	-----	58.891	3.548	-----	17.104.357
febrero	13.950.613	3.153.066	-----	60.481	3.553	-----	17.167.712
marzo	14.070.204	3.169.296	-----	62.826	3.473	-----	17.305.798
abril	14.212.846	3.184.134	-----	63.515	3.340	-----	17.463.836
mayo	14.396.508	3.198.148	-----	63.898	3.285	-----	17.661.840
junio	14.482.695	3.209.379	-----	64.981	3.217	-----	17.760.271
julio	14.568.947	3.205.027	-----	67.915	3.102	-----	17.844.992
agosto							
septiembre							
octubre							
noviembre							
diciembre							
Media 2016	14.232.339	3.181.956	-----	63.291	3.356	-----	17.480.941

EVOLUCIÓN DE LA AFILIACIÓN

. MEDIAS MENSUALES MES DE JULIO



. MEDIAS ANUALES



EVOLUCIÓN DE LA AFILIACIÓN MEDIA POR GÉNERO

	HOMBRES		MUJERES		TOTAL	Variación Interanual en %		
	Número	% s/total	Número	% s/total		Hombres	Mujeres	Total
SERIE HISTÓRICA DE LOS MESES DE JULIO								
2.007	11.404.110	58,50%	8.088.940	41,50%	19.493.050	2,08	4,35	2,89
2.008	11.131.391	57,43%	8.250.832	42,57%	19.382.223	-2,39	2,00	-0,57
2.009	10.177.823	56,10%	7.965.731	43,90%	18.143.554	-8,57	-3,46	-6,39
2.010	9.893.673	55,43%	7.954.650	44,57%	17.848.323	-2,79	-0,14	-1,63
2.011	9.677.275	54,87%	7.960.077	45,13%	17.637.352	-2,19	0,07	-1,18
2.012	9.206.529	54,05%	7.826.209	45,95%	17.032.738	-4,86	-1,68	-3,43
2.013	8.876.146	54,03%	7.550.610	45,97%	16.426.756	-3,59	-3,52	-3,56
2.014								
enero	8.670.133	53,61%	7.503.477	46,39%	16.173.610	-0,28	0,25	-0,04
febrero	8.687.900	53,59%	7.524.403	46,41%	16.212.304	0,18	0,62	0,38
marzo	8.721.567	53,52%	7.574.721	46,48%	16.296.288	0,54	0,91	0,71
abril	8.777.482	53,42%	7.652.571	46,58%	16.430.053	0,93	1,55	1,22
mayo	8.894.609	53,49%	7.733.764	46,51%	16.628.373	1,40	1,82	1,60
junio	8.958.650	53,69%	7.726.345	46,31%	16.684.995	1,67	1,89	1,78
julio	9.036.922	53,96%	7.710.181	46,04%	16.747.103	1,81	2,11	1,95
agosto	8.987.093	53,98%	7.662.428	46,02%	16.649.521	1,87	2,09	1,97
septiembre	8.969.954	53,84%	7.691.749	46,16%	16.661.703	2,13	2,25	2,18
octubre	8.948.686	53,62%	7.741.833	46,38%	16.690.520	1,93	2,12	2,02
noviembre	8.955.851	53,64%	7.739.901	46,36%	16.695.752	2,53	2,39	2,47
diciembre	8.991.095	53,60%	7.784.120	46,40%	16.775.214	2,57	2,53	2,55
2.015								
enero	8.875.685	53,55%	7.699.628	46,45%	16.575.312	2,37	2,61	2,48
febrero	8.936.124	53,60%	7.736.098	46,40%	16.672.222	2,86	2,81	2,84
marzo	9.021.599	53,60%	7.811.202	46,40%	16.832.801	3,44	3,12	3,29
abril	9.114.264	53,59%	7.894.032	46,41%	17.008.296	3,84	3,16	3,52
mayo	9.239.362	53,65%	7.981.948	46,35%	17.221.310	3,88	3,21	3,57
junio	9.291.630	53,84%	7.964.765	46,16%	17.256.395	3,72	3,09	3,42
julio	9.368.178	54,10%	7.947.010	45,90%	17.315.188	3,67	3,07	3,39
agosto	9.298.858	54,12%	7.882.040	45,88%	17.180.899	3,47	2,87	3,19
septiembre	9.274.173	53,95%	7.915.641	46,05%	17.189.815	3,39	2,91	3,17
octubre	9.248.559	53,70%	7.972.908	46,30%	17.221.467	3,35	2,98	3,18
noviembre	9.255.016	53,74%	7.968.071	46,26%	17.223.086	3,34	2,95	3,16
diciembre	9.287.654	53,66%	8.020.746	46,34%	17.308.400	3,30	3,04	3,18
2.016								
enero	9.174.618	53,64%	7.929.739	46,36%	17.104.357	3,37	2,99	3,19
febrero	9.205.512	53,62%	7.962.200	46,38%	17.167.712	3,01	2,92	2,97
marzo	9.268.688	53,56%	8.037.110	46,44%	17.305.798	2,74	2,89	2,81
abril	9.352.343	53,55%	8.111.492	46,45%	17.463.836	2,61	2,75	2,68
mayo	9.462.769	53,58%	8.199.071	46,42%	17.661.840	2,42	2,72	2,56
junio	9.554.967	53,80%	8.205.304	46,20%	17.760.271	2,83	3,02	2,92
julio	9.647.715	54,06%	8.197.276	45,94%	17.844.992	2,98	3,15	3,06
agosto								
septiembre								
octubre								
noviembre								
diciembre								

EVOLUCIÓN DE LA AFILIACIÓN MEDIA DE TRABAJADORES EXTRANJEROS

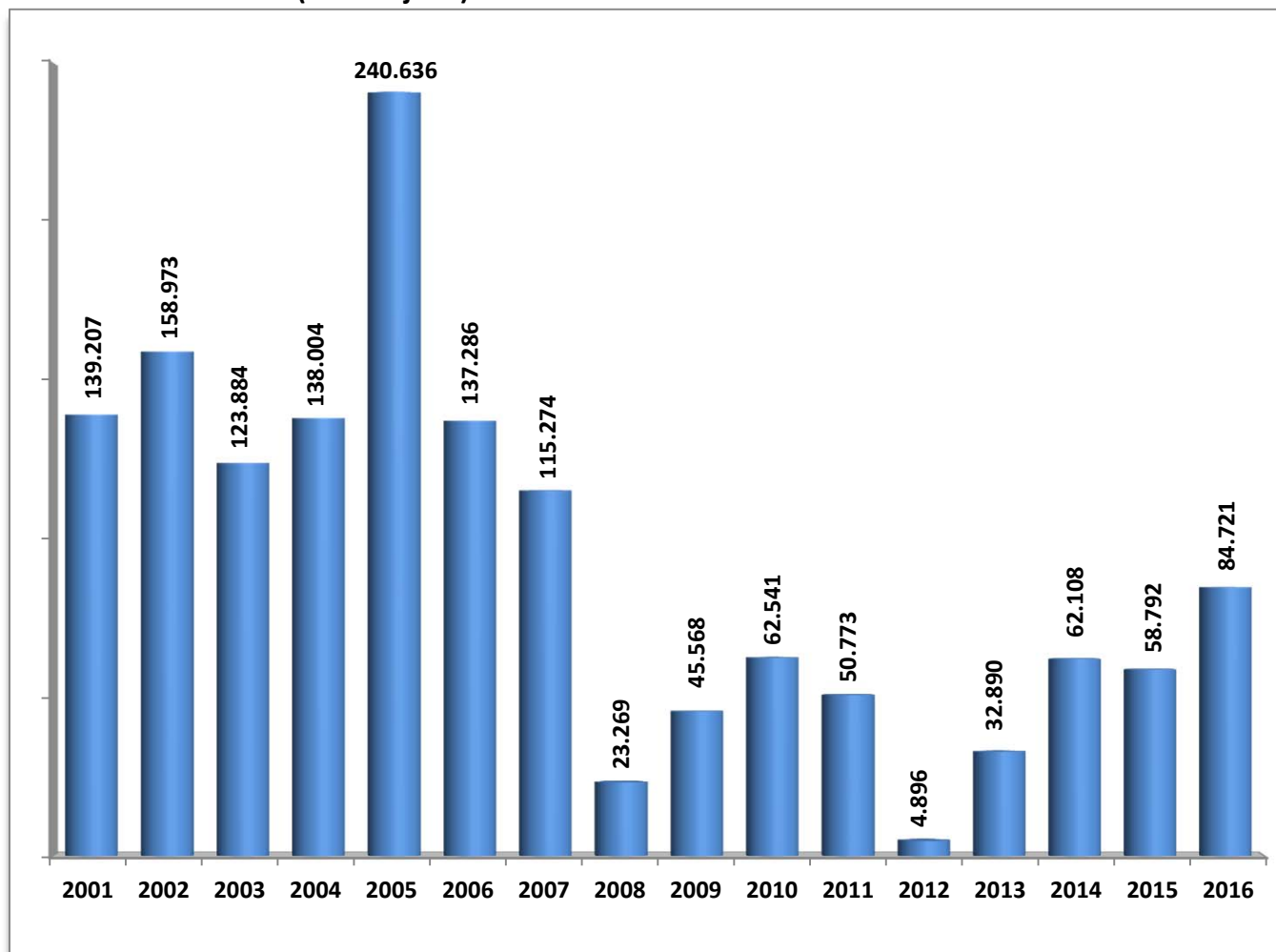
	General	Autónomos	Agrario	Mar	Carbón	Hogar	Total
SERIE HISTÓRICA DE LOS MESES DE JULIO							
2.007	1.540.963	201.379	142.335	5.170	681	157.777	2.048.305
2.008	1.569.672	237.774	171.120	5.741	664	166.909	2.151.880
2.009	1.325.531	205.178	223.362	5.598	707	174.501	1.934.877
2.010	1.282.766	200.489	228.195	5.463	670	182.574	1.900.157
2.011	1.220.571	208.837	230.281	5.399	623	184.050	1.849.761
2.012	1.528.708	217.836	----	5.128	519	12.742	1.764.932
2.013	1.403.226	224.541	----	4.823	312	----	1.632.903
2.014							
enero	1.288.746	222.312	----	3.464	298	----	1.514.821
febrero	1.293.477	223.192	----	3.721	298	----	1.520.688
marzo	1.305.309	226.217	----	4.064	298	----	1.535.889
abril	1.328.633	230.440	----	4.251	297	----	1.563.621
mayo	1.369.005	234.566	----	4.356	294	----	1.608.221
junio	1.367.070	237.840	----	4.469	297	----	1.609.677
julio	1.356.792	239.095	----	4.584	293	----	1.600.764
agosto	1.339.292	238.618	----	4.632	281	----	1.582.823
septiembre	1.337.507	240.018	----	4.544	266	----	1.582.335
octubre	1.321.230	241.140	----	4.323	260	----	1.566.953
noviembre	1.304.225	240.701	----	4.212	260	----	1.549.398
diciembre	1.307.472	241.377	----	3.530	261	----	1.552.639
2.015							
enero	1.271.672	240.614	----	3.511	259	----	1.516.056
febrero	1.282.695	241.696	----	3.712	266	----	1.528.369
marzo	1.313.087	245.854	----	4.132	270	----	1.563.343
abril	1.352.992	250.362	----	4.254	275	----	1.607.883
mayo	1.403.860	254.717	----	4.371	268	----	1.663.217
junio	1.404.809	258.442	----	4.589	258	----	1.668.099
julio	1.396.251	259.730	----	4.756	257	----	1.660.994
agosto	1.379.042	259.529	----	4.812	262	----	1.643.645
septiembre	1.380.188	260.679	----	4.754	253	----	1.645.874
octubre	1.367.404	261.497	----	4.493	250	----	1.633.644
noviembre	1.355.586	261.462	----	4.163	247	----	1.621.458
diciembre	1.362.610	261.613	----	3.370	245	----	1.627.838
2.016							
enero	1.337.039	260.022	----	3.521	239	----	1.600.822
febrero	1.347.171	261.518	----	3.753	239	----	1.612.681
marzo	1.373.140	265.537	----	4.150	238	----	1.643.064
abril	1.408.690	269.823	----	4.344	234	----	1.683.092
mayo	1.452.567	273.680	----	4.541	230	----	1.731.018
junio	1.465.964	276.989	----	4.620	228	----	1.747.801
julio	1.464.525	277.581	----	4.783	225	----	1.747.114
agosto							
septiembre							
octubre							
noviembre							
diciembre							

**EVOLUCIÓN DE LA AFILIACIÓN MEDIA
TOTAL SISTEMA**

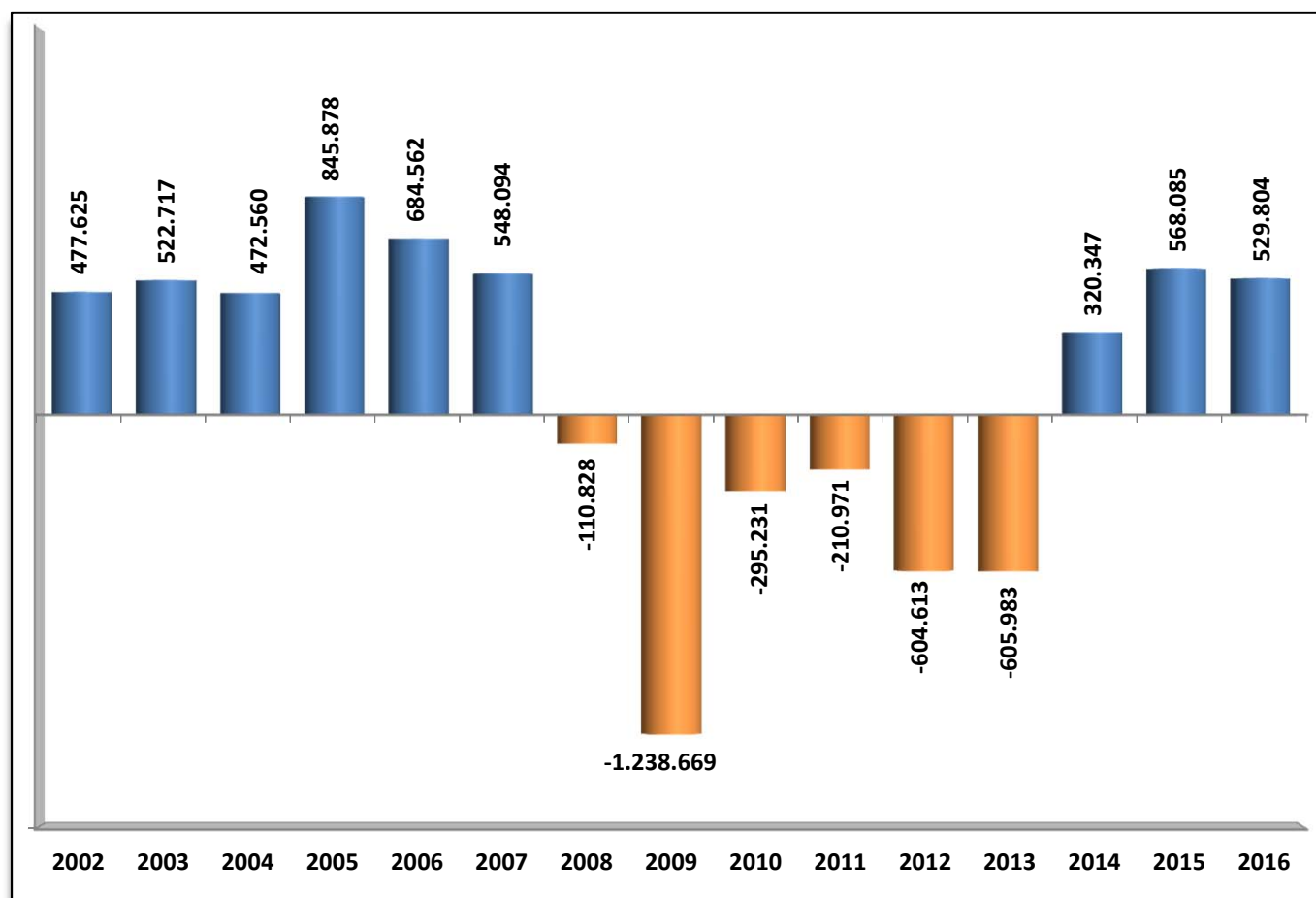
	TRABAJADORES EN ALTA	VARIACIÓN MENSUAL		VARIACION ANUAL	
		ABSOLUTA	RELATIVA	ABSOLUTA	RELATIVA
SERIE HISTÓRICA DE LOS MESES DE JULIO					
2001	15.941.614	139.207	0,88		
2002	16.419.239	158.973	0,98	477.625	3,00
2003	16.941.956	123.884	0,74	522.717	3,18
2004	17.414.516	138.004	0,80	472.560	2,79
2005	18.260.394	240.636	1,34	845.878	4,86
2006	18.944.956	137.286	0,73	684.562	3,75
2007	19.493.050	115.274	0,59	548.094	2,89
2008	19.382.223	23.269	0,12	-110.828	-0,57
2009	18.143.554	45.568	0,25	-1.238.669	-6,39
2010	17.848.323	62.541	0,35	-295.231	-1,63
2011	17.637.352	50.773	0,29	-210.971	-1,18
2012	17.032.738	4.896	0,03	-604.613	-3,43
2013	16.426.756	32.890	0,20	-605.983	-3,56
2014					
enero	16.173.610	-184.031	-1,13	-5.829	-0,04
febrero	16.212.304	38.694	0,24	61.557	0,38
marzo	16.296.288	83.984	0,52	115.013	0,71
abril	16.430.053	133.765	0,82	197.701	1,22
mayo	16.628.373	198.320	1,21	261.361	1,60
junio	16.684.995	56.622	0,34	291.130	1,78
julio	16.747.103	62.108	0,37	320.347	1,95
agosto	16.649.521	-97.582	-0,58	321.833	1,97
septiembre	16.661.703	12.182	0,07	356.258	2,18
octubre	16.690.520	28.817	0,17	330.147	2,02
noviembre	16.695.752	5.232	0,03	402.209	2,47
diciembre	16.775.214	79.463	0,48	417.574	2,55
2015					
enero	16.575.312	-199.902	-1,19	401.703	2,48
febrero	16.672.222	96.909	0,58	459.918	2,84
marzo	16.832.801	160.579	0,96	536.512	3,29
abril	17.008.296	175.495	1,04	578.243	3,52
mayo	17.221.310	213.015	1,25	592.937	3,57
junio	17.256.395	35.085	0,20	571.400	3,42
julio	17.315.188	58.792	0,34	568.085	3,39
agosto	17.180.899	-134.289	-0,78	531.378	3,19
septiembre	17.189.815	8.916	0,05	528.112	3,17
octubre	17.221.467	31.652	0,18	530.947	3,18
noviembre	17.223.086	1.620	0,01	527.335	3,16
diciembre	17.308.400	85.314	0,50	533.186	3,18
2016					
enero	17.104.357	-204.043	-1,18	529.045	3,19
febrero	17.167.712	63.355	0,37	495.490	2,97
marzo	17.305.798	138.086	0,80	472.998	2,81
abril	17.463.836	158.038	0,91	455.540	2,68
mayo	17.661.840	198.004	1,13	440.529	2,56
junio	17.760.271	98.432	0,56	503.876	2,92
julio	17.844.992	84.721	0,48	529.804	3,06
agosto					
septiembre					
octubre					
noviembre					
diciembre					

EVOLUCIÓN DE LA AFILIACIÓN MEDIA

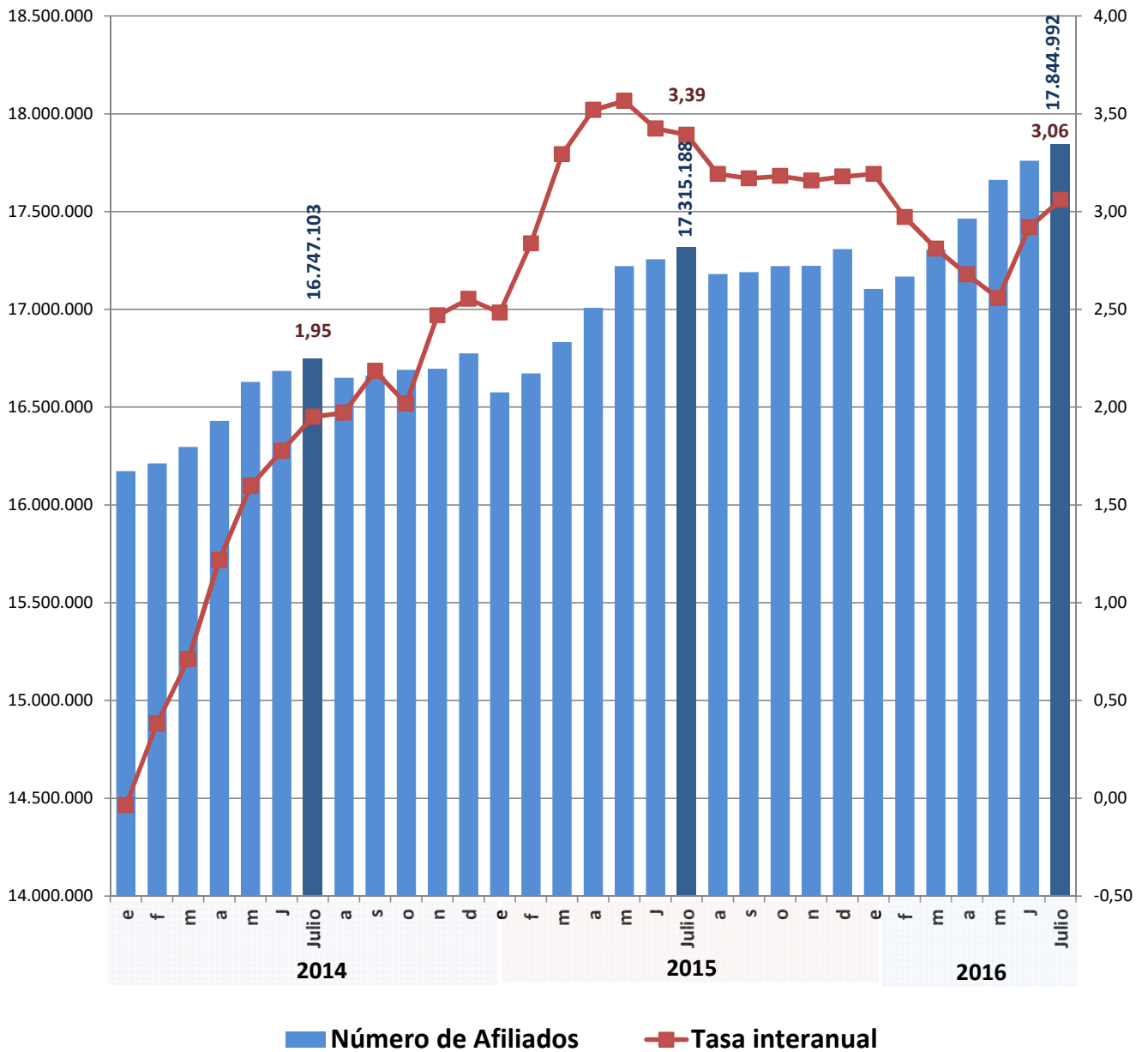
. VARIACIÓN MENSUAL (mes de julio)



. VARIACIÓN ANUAL (mes de julio)



EVOLUCIÓN DEL NUMERO DE AFILIADOS Y DE LA TASA INTERANUAL



**EVOLUCIÓN DE LA AFILIACIÓN MEDIA
RÉGIMEN GENERAL**

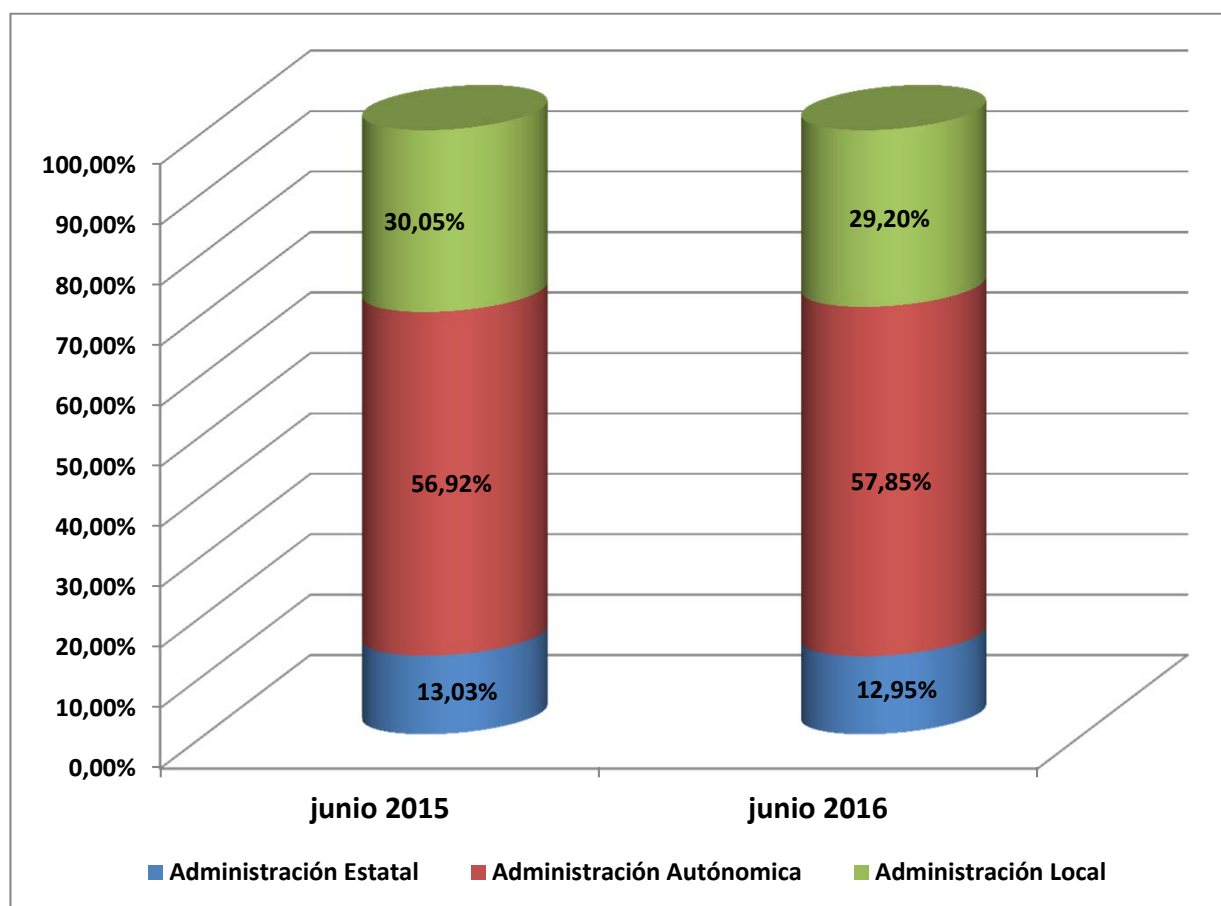
	TRABAJADORES EN ALTA	VARIACIÓN MENSUAL		VARIACION ANUAL	
		ABSOLUTA	RELATIVA	ABSOLUTA	RELATIVA
SERIE HISTÓRICA DE LOS MESES DE JULIO					
2001	11.944.502	139.753	1,18		
2002	12.358.933	157.640	1,29	414.430	3,47
2003	12.791.116	131.377	1,04	432.183	3,50
2004	13.215.851	156.234	1,20	424.735	3,32
2005	13.858.257	197.606	1,45	642.407	4,86
2006	14.495.943	152.838	1,07	637.686	4,60
2007	15.039.453	119.728	0,80	543.510	3,75
2008	14.892.684	43.180	0,29	-146.769	-0,98
2009	13.774.420	80.773	0,59	-1.118.264	-7,51
2010	13.553.424	94.052	0,70	-220.996	-1,60
2011	13.369.446	82.534	0,62	-183.978	-1,36
2012	13.875.453	112.004	0,81	506.007	3,78
2013	13.310.852	26.795	0,20	-588.052	-4,23
2014					
enero	13.072.309	-171.559	-1,30	-35.648	-0,27
febrero	13.106.288	33.979	0,26	16.851	0,13
marzo	13.172.027	65.739	0,50	60.756	0,46
abril	13.283.268	111.241	0,84	133.321	1,01
mayo	13.462.144	178.876	1,35	190.922	1,44
junio	13.502.312	40.168	0,30	218.254	1,64
julio	13.558.819	56.507	0,42	247.967	1,86
agosto	13.470.784	-88.035	-0,65	246.337	-3,36
septiembre	13.480.121	9.337	0,07	278.091	2,11
octubre	13.504.962	24.840	0,18	249.859	1,89
noviembre	13.510.019	5.057	0,04	325.165	2,47
diciembre	13.586.517	76.499	0,57	342.649	2,59
2015					
enero	13.399.304	-187.213	-1,38	326.995	2,50
febrero	13.495.187	95.883	0,72	388.899	2,97
marzo	13.637.233	142.047	1,05	465.207	3,53
abril	13.791.850	154.616	1,13	508.582	3,83
mayo	13.987.730	195.880	1,42	525.586	3,90
junio	14.008.728	20.999	0,15	506.417	3,75
julio	14.068.575	59.847	0,43	509.756	3,76
agosto	13.947.588	-120.988	-0,86	476.803	3,54
septiembre	13.956.686	9.098	0,07	476.565	3,54
octubre	13.990.332	33.646	0,24	485.370	3,59
noviembre	13.992.649	2.317	0,02	482.630	3,57
diciembre	14.079.175	86.527	0,62	492.658	3,63
2016					
enero	13.892.446	-186.729	-1,33	493.142	3,68
febrero	13.950.613	58.167	0,42	455.426	3,37
marzo	14.070.204	119.591	0,86	432.970	3,17
abril	14.212.846	142.642	1,01	420.996	3,05
mayo	14.396.508	183.662	1,29	408.779	2,92
junio	14.482.695	86.187	0,60	473.967	3,38
julio	14.568.947	86.252	0,60	500.372	3,56
agosto					
septiembre					
octubre					
noviembre					
diciembre					

REGIMEN GENERAL
AFILIACIÓN POR SECTORES DE ACTIVIDAD

SECTOR ACTIVIDAD	Julio 2016	Variación mensual		Variación anual	
		Absoluta	%	Absoluta	%
Agricultura, Ganadería, Caza, Selvicultura y Pesca	63.320	1.734	2,82%	1.984	3,23%
Industrias Extractivas	18.546	22	0,12%	-305	-1,62%
Industria Manufacturera	1.719.763	14.080	0,83%	51.898	3,11%
Suministro de Energía Eléctrica, Gas, Vapor y Aire Acondicionado	36.366	117	0,32%	-80	-0,22%
Suministro de Agua, Actividades de Saneamiento, Gestión de Residuos y Descontaminación	139.637	5.103	3,79%	3.198	2,34%
Construcción	705.648	1.326	0,19%	24.657	3,62%
Comercio; Reparación de Vehículos de Motor y Motocicletas	2.329.754	47.337	2,07%	75.583	3,35%
Transporte y Almacenamiento	633.396	2.151	0,34%	19.001	3,09%
Hostelería	1.304.431	51.412	4,10%	85.794	7,04%
Información y Comunicaciones	412.333	2.846	0,70%	21.607	5,53%
Actividades Financieras y de Seguros	325.181	-419	-0,13%	-2.141	-0,65%
Actividades Inmobiliarias	84.276	1.555	1,88%	3.127	3,85%
Actividades Profesionales Científicas y Técnicas	675.262	2.666	0,40%	31.892	4,96%
Actividades Administrativas y Servicios Auxiliares	1.207.640	20.837	1,76%	53.998	4,68%
Administración Pública y Defensa; Seguridad Social Obligatoria	1.024.146	-1.334	-0,13%	14.660	1,45%
Educación	684.638	-93.062	-11,97%	29.439	4,49%
Actividades Sanitarias y Servicios Sociales	1.431.562	48.192	3,48%	51.159	3,71%
Actividades Artísticas, Recreativas y de Entretenimiento	238.007	9.478	4,15%	13.163	5,85%
Otros Servicios	316.068	2.515	0,80%	9.570	3,12%
Actividades de los Hogares como Empleadores de Personal Doméstico y Productores de Bienes y Servicios para uso Propio	48.291	2.522	5,51%	-598	-1,22%
Actividades de Organizaciones y Organismo Extraterritoriales	3.178	11	0,33%	123	4,02%
TOTAL (sin S.E. Agrario ni S.E. Hogar)	13.401.442	119.086	0,90%	487.726	3,78%
S.E. AGRARIO	737.940	-29.557	-3,85%	13.658	1,89%
S.E. HOGAR	429.566	-3.278	-0,76%	-1.012	-0,24%
TOTAL RÉGIMEN GENERAL	14.568.947	86.252	0,60%	500.372	3,56%

Número medio de afiliados en alta en Inventarios de Entes de Administraciones Públicas por Actividad Económica(CNAE2009) a dos dígitos y Ámbito Territorial.

	jun-15	jun-16	Diferencia	
			Absoluta	en %
Administración Estatal	291.760	297.878	6.118	2,10%
Administración Autónoma	1.274.205	1.330.454	56.249	4,41%
Administración Local	672.763	671.563	-1.199	-0,18%
Total Administración	2.238.728	2.299.895	61.167	2,73%



**EVOLUCIÓN DE LA AFILIACIÓN MEDIA
RÉGIMEN ESPECIAL DE TRABAJADORES AUTÓNOMOS**

	TRABAJADORES EN ALTA	DIFERENCIA INTERMENSUAL		DIFERENCIA INTERANUAL	
		ABSOLUTA	%	ABSOLUTA	%
SERIE HISTÓRICA DE LOS MESES DE JULIO					
2001	2.620.887	5.221	0,20		
2002	2.670.593	6.105	0,23	49.706	1,90
2003	2.747.871	8.244	0,30	77.278	2,89
2004	2.857.506	8.145	0,29	109.636	3,99
2005	2.950.786	5.869	0,20	93.279	3,26
2006	3.033.440	4.982	0,16	82.654	2,80
2007	3.141.185	8.677	0,28	107.745	3,55
2008	3.399.627	-9.896	-0,29	258.443	8,23
2009	3.218.678	-13.472	-0,42	-180.949	-5,32
2010	3.140.330	-5.320	-0,17	-78.348	-2,43
2011	3.105.845	-4.770	-0,15	-34.485	-1,10
2012	3.064.843	-3.965	-0,13	-41.003	-1,32
2013	3.046.644	4.369	0,14	-18.198	-0,59
2014					
enero	3.038.781	-11.560	-0,38	29.856	0,99
febrero	3.042.240	3.459	0,11	44.433	1,48
marzo	3.058.965	16.725	0,55	53.568	1,78
abril	3.080.910	21.946	0,72	63.600	2,11
mayo	3.100.232	19.322	0,63	70.389	2,32
junio	3.115.747	15.516	0,50	73.472	2,42
julio	3.119.433	3.685	0,12	72.788	2,39
agosto	3.109.867	-9.566	-0,31	75.863	-0,53
septiembre	3.114.225	4.358	0,14	78.734	2,59
octubre	3.119.533	5.308	0,17	80.753	2,66
noviembre	3.120.052	519	0,02	77.456	2,55
diciembre	3.125.806	5.754	0,18	75.466	2,47
2015					
enero	3.114.389	-11.417	-0,37	75.608	2,49
febrero	3.114.852	463	0,01	72.612	2,39
marzo	3.131.629	16.777	0,54	72.664	2,38
abril	3.151.593	19.964	0,64	70.683	2,29
mayo	3.168.371	16.778	0,53	68.139	2,20
junio	3.181.086	12.715	0,40	65.338	2,10
julio	3.178.352	-2.734	-0,09	58.920	1,89
agosto	3.164.675	-13.677	-0,43	54.809	1,76
septiembre	3.165.396	721	0,02	51.171	1,64
octubre	3.165.562	166	0,01	46.029	1,48
noviembre	3.166.188	626	0,02	46.136	1,48
diciembre	3.167.999	1.811	0,06	42.193	1,35
2016					
enero	3.149.472	-18.527	-0,58	35.083	1,13
febrero	3.153.066	3.593	0,11	38.214	1,23
marzo	3.169.296	16.230	0,51	37.667	1,20
abril	3.184.134	14.839	0,47	32.541	1,03
mayo	3.198.148	14.014	0,44	29.777	0,94
junio	3.209.379	11.230	0,35	28.293	0,89
julio	3.205.027	-4.351	-0,14	26.675	0,84
agosto					
septiembre					
octubre					
noviembre					
diciembre					

REGIMEN ESPECIAL DE TRABAJADORES AUTÓNOMOS

AFILIACIÓN POR SECTORES DE ACTIVIDAD

SECTOR ACTIVIDAD	Julio 2016	Variación intermensual		Variación interanual	
		Absoluta	%	Absoluta	%
Agricultura, Ganadería, Caza, Selvicultura y Pesca	266.774	-65	-0,02%	-504	-0,19%
Industrias Extractivas	1.611	-8	-0,52%	-35	-2,10%
Industria Manufacturera	231.124	-151	-0,07%	2.650	1,16%
Suministro de Energía Eléctrica, Gas, Vapor y Aire Acondicionado	1.471	5	0,35%	35	2,44%
Suministro de Agua, Actividades de Saneamiento, Gestión de Residuos y Descontaminación	2.394	-2	-0,07%	-11	-0,46%
Construcción	365.972	-77	-0,02%	1.695	0,47%
Comercio; Reparación de Vehículos de Motor y Motocicletas	817.648	-888	-0,11%	-2.693	-0,33%
Transporte y Almacenamiento	196.076	110	0,06%	1.834	0,94%
Hostelería	335.162	2.329	0,70%	-1.345	-0,40%
Información y Comunicaciones	58.565	-274	-0,47%	1.707	3,00%
Actividades Financieras y de Seguros	58.043	-14	-0,02%	405	0,70%
Actividades Inmobiliarias	38.550	226	0,59%	2.964	8,33%
Actividades Profesionales Científicas y Técnicas	261.934	-875	-0,33%	8.603	3,40%
Actividades Administrativas y Servicios Auxiliares	125.546	-27	-0,02%	1.113	0,89%
Administración Pública y Defensa; Seguridad Social Obligatoria	743	-17	-2,22%	64	9,49%
Educación	76.940	-4.091	-5,05%	2.818	3,80%
Actividades Sanitarias y Servicios Sociales	103.441	-510	-0,49%	3.993	4,02%
Actividades Artísticas, Recreativas y de Entretenimiento	61.902	311	0,51%	2.342	3,93%
Otros Servicios	200.505	-349	-0,17%	1.034	0,52%
Actividades de los Hogares como Empleadores de Personal Doméstico y Productores de Bienes y Servicios para uso Propio	458	8	1,89%	-29	-5,97%
Actividades de Organizaciones y Organismo Extraterritoriales	170	8	4,64%	34	25,13%
TOTAL	3.205.027	-4.351	-0,14%	26.675	0,84%

**EVOLUCIÓN DE LA AFILIACIÓN MEDIA
RÉGIMEN ESPECIAL DE TRABAJADORES DEL MAR**

FECHAS	TRABAJADORES EN ALTA	DIFERENCIA INTERMENSUAL		DIFERENCIA INTERANUAL	
		ABSOLUTA	%	ABSOLUTA	%
SERIE HISTÓRICA DE LOS MESES DE JULIO					
2001	80.941	1.533	1,93		
2002	79.065	1.358	1,75	-1.876	-2,32
2003	78.488	932	1,20	-577	-0,73
2004	77.556	1.024	1,34	-933	-1,19
2005	75.946	1.135	1,52	-1.610	-2,08
2006	74.616	1.141	1,55	-1.330	-1,75
2007	73.778	1.197	1,65	-838	-1,12
2008	72.799	3.863	5,60	-978	-1,33
2009	69.968	1.658	2,43	-2.831	-3,89
2010	67.800	1.797	2,72	-2.168	-3,10
2011	66.170	1.472	2,28	-1.630	-2,40
2012	64.792	1.527	2,41	-1.378	-2,08
2013	64.994	1.576	2,49	201	0,31
2014					
enero	58.167	-907	-1,53	125	0,22
febrero	59.432	1.264	2,17	398	0,67
marzo	61.023	1.591	2,68	628	1,04
abril	61.635	612	1,00	487	0,80
mayo	61.765	130	0,21	-260	-0,42
junio	62.642	877	1,42	-775	-1,22
julio	64.589	1.947	3,11	-405	-0,62
agosto	64.705	116	0,18	-180	0,03
septiembre	63.220	-1.486	-2,30	-319	-0,50
octubre	61.930	-1.289	-2,04	-160	-0,26
noviembre	61.592	-338	-0,55	-139	-0,23
diciembre	58.841	-2.752	-4,47	-233	-0,40
2015					
enero	57.669	-1.172	-1,99	-499	-0,86
febrero	58.213	544	0,94	-1.219	-2,05
marzo	60.034	1.821	3,13	-989	-1,62
abril	60.994	960	1,60	-641	-1,04
mayo	61.380	385	0,63	-385	-0,62
junio	62.828	1.449	2,36	186	0,30
julio	64.491	1.663	2,65	-98	-0,15
agosto	64.843	352	0,55	138	0,21
septiembre	63.965	-878	-1,35	745	1,18
octubre	61.889	-2.076	-3,25	-41	-0,07
noviembre	60.585	-1.304	-2,11	-1.007	-1,64
diciembre	57.599	-2.986	-4,93	-1.241	-2,11
2016					
enero	58.891	1.292	2,24	1.223	2,12
febrero	60.481	1.589	2,70	2.268	3,90
marzo	62.826	2.345	3,88	2.792	4,65
abril	63.515	689	1,10	2.521	4,13
mayo	63.898	383	0,60	2.518	4,10
junio	64.981	1.083	1,70	2.153	3,43
julio	67.915	2.934	4,52	3.424	5,31
agosto					
septiembre					
octubre					
noviembre					
diciembre					

**EVOLUCIÓN DE LA AFILIACIÓN MEDIA
RÉGIMEN ESPECIAL DE LA MINERÍA DEL CARBÓN**

FECHAS	TRABAJADORES EN ALTA	DIFERENCIA INTERMENSUAL		DIFERENCIA INTERANUAL	
		ABSOLUTA	%	ABSOLUTA	%
SERIE HISTÓRICA DE LOS MESES DE JULIO					
2001	16.664	-100	-0,60		
2002	14.895	-18	-0,12	-1.769	-10,61
2003	13.485	-84	-0,62	-1.410	-9,47
2004	11.986	-89	-0,73	-1.499	-11,11
2005	10.531	-105	-0,99	-1.456	-12,14
2006	9.439	-141	-1,47	-1.092	-10,37
2007	8.667	-33	-0,38	-771	-8,17
2008	8.063	75	0,94	-604	-6,97
2009	7.397	-70	-0,93	-666	-8,26
2010	6.775	-67	-0,97	-622	-8,41
2011	6.085	16	0,26	-689	-10,18
2012	4.199	-149	-3,43	-1.886	-30,99
2013	4.265	151	3,66	66	1,58
2014					
enero	4.352	-5	-0,12	-161	-3,57
febrero	4.345	-8	-0,18	-125	-2,80
marzo	4.274	-70	-1,62	62	1,47
abril	4.240	-34	-0,80	294	7,44
mayo	4.232	-8	-0,19	309	7,88
junio	4.294	61	1,45	179	4,35
julio	4.262	-31	-0,73	-3	-0,07
agosto	4.164	-98	-2,30	-187	-16,87
septiembre	4.137	-27	-0,65	-248	-5,66
octubre	4.095	-42	-1,02	-305	-6,93
noviembre	4.089	-7	-0,16	-273	-6,26
diciembre	4.050	-38	-0,94	-307	-7,05
2015					
enero	3.951	-100	-2,46	-402	-9,23
febrero	3.970	20	0,49	-374	-8,62
marzo	3.904	-66	-1,66	-370	-8,65
abril	3.859	-46	-1,17	-381	-8,99
mayo	3.830	-29	-0,76	-403	-9,51
junio	3.753	-77	-2,00	-541	-12,59
julio	3.769	16	0,42	-493	-11,58
agosto	3.793	24	0,63	-372	-8,92
septiembre	3.768	-25	-0,65	-369	-8,92
octubre	3.684	-84	-2,24	-412	-10,05
noviembre	3.665	-19	-0,51	-424	-10,36
diciembre	3.626	-39	-1,05	-424	-10,47
2016					
enero	3.548	-79	-2,17	-403	-10,20
febrero	3.553	5	0,15	-417	-10,51
marzo	3.473	-80	-2,25	-432	-11,05
abril	3.340	-133	-3,82	-519	-13,44
mayo	3.285	-55	-1,64	-544	-14,21
junio	3.217	-69	-2,09	-536	-14,29
julio	3.102	-114	-3,55	-667	-17,69
agosto					
septiembre					
octubre					
noviembre					
diciembre					

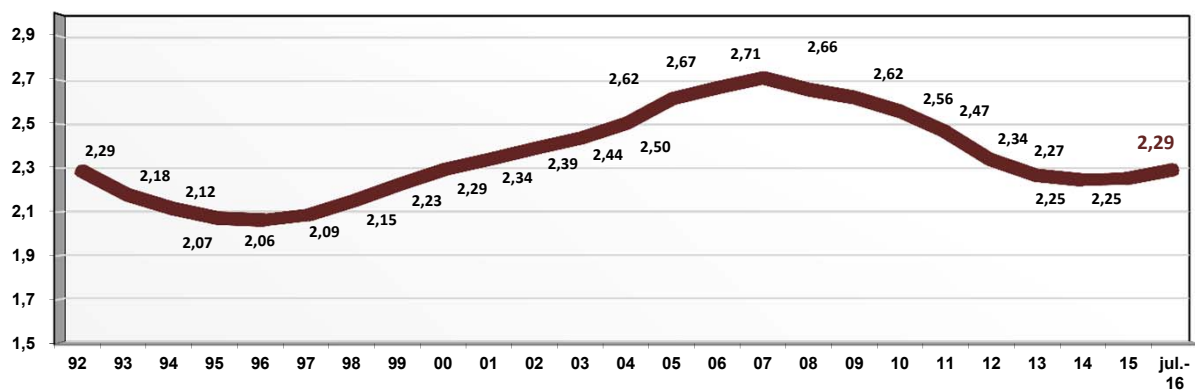
EVOLUCION AFILIADOS/PENSIONISTAS

	AFILIADOS OCUPADOS	AFILIADOS EN DESEMPLEO	TOTAL AFILIADOS	PENSIONISTAS	RELACION AFIL./PENS
dic-88	11.776.913	1.096.003	12.872.916	5.507.151	2,34
dic-89	12.304.350	1.094.136	13.398.486	5.636.359	2,38
dic-90	12.587.744	1.310.779	13.898.523	5.773.170	2,41
dic-91	12.614.031	1.532.417	14.146.448	5.913.691	2,39
dic-92	12.234.096	1.607.685	13.841.781	6.054.084	2,29
dic-93	11.916.436	1.736.397	13.652.833	6.268.105	2,18
dic-94	12.109.602	1.410.066	13.519.668	6.391.427	2,12
dic-95	12.300.791	1.194.809	13.495.600	6.516.282	2,07
dic-96	12.534.661	1.152.362	13.687.023	6.636.497	2,06
dic-97	13.029.432	1.034.695	14.064.127	6.740.378	2,09
dic-98	13.816.294	914.356	14.730.650	6.846.595	2,15
dic-99	14.578.326	853.664	15.431.990	6.932.804	2,23
dic-00	15.236.218	863.763	16.099.981	7.017.233	2,29
dic-01	15.748.752	920.661	16.669.413	7.121.087	2,34
dic-02	16.188.390	1.000.967	17.189.357	7.190.919	2,39
dic-03	16.589.561	1.073.834	17.663.395	7.247.856	2,44
dic-04	17.161.920	1.121.015	18.282.935	7.300.329	2,50
dic-05	18.156.182	1.169.636	19.325.818	7.388.500	2,62
dic-06	18.770.259	1.209.077	19.979.336	7.494.385	2,67
dic-07	19.195.755	1.367.463	20.563.218	7.586.574	2,71
dic-08	18.305.613	2.156.051	20.461.664	7.700.749	2,66
dic-09	17.640.018	2.874.522	20.514.540	7.826.416	2,62
dic-10	17.478.095	2.858.314	20.336.409	7.948.463	2,56
dic-11	17.111.792	2.770.164	19.881.956	8.061.785	2,47
dic-12	16.332.488	2.798.733	19.131.221	8.182.112	2,34
dic-13	16.258.042	2.592.428	18.850.470	8.315.826	2,27
dic-14	16.651.884	2.280.749	18.932.633	8.428.617	2,25
dic-15	17.180.590	1.982.624	19.163.214	8.508.482	2,25
jul-16 (1)	17.805.680	1.808.940	19.614.620	8.559.328	2,29

(1) Dato provisional al referirse los afiliados en desempleo al mes de junio de 2016

Los datos de afiliados ocupados corresponden al último día de cada mes (no son medios como en las estadísticas anteriores), debido a la antigüedad de la serie cuando no se disponía de datos medios y a fin de que se puedan realizar comparaciones homogéneas

Datos a diciembre de cada año



AFILIACIÓN POR PROVINCIAS Y CC.AA. JULIO 2016

	GENERAL (1)	AUTÓNOMOS	MAR	CARBON	TOTAL SISTEMA
Almería	195.423	56.609	1.145	0	253.177
Cádiz	294.563	58.469	4.925	0	357.956
Córdoba	226.152	51.195	0	0	277.347
Granada	245.755	61.040	242	0	307.037
Huelva	158.112	26.959	2.274	0	187.346
Jaén	183.186	39.629	0	0	222.815
Málaga	458.029	109.781	1.376	0	569.186
Sevilla	564.689	104.032	459	0	669.180
ANDALUCÍA	2.325.909	507.715	10.421	0	2.844.045
Huesca	74.199	22.988	0	0	97.187
Teruel	39.017	14.003	0	207	53.227
Zaragoza	323.758	69.384	0	46	393.188
ARAGÓN	436.974	106.375	0	253	543.602
ASTURIAS	277.258	76.147	1.627	2.222	357.254
ILLES BALEARS	437.604	92.810	3.179	0	533.594
Las Palmas	320.788	59.127	3.693	0	383.608
S.C.Tenerife	278.099	56.765	2.428	0	337.292
CANARIAS	598.887	115.892	6.121	0	720.900
CANTABRIA	168.562	42.346	1.417	0	212.325
Ávila	38.638	14.719	0	0	53.358
Burgos	115.248	28.621	0	0	143.869
León	114.646	38.927	0	553	154.127
Palencia	51.952	14.041	0	19	66.011
Salamanca	88.238	27.487	0	0	115.724
Segovia	44.753	15.008	0	0	59.761
Soria	29.525	8.354	0	0	37.879
Valladolid	167.066	37.433	0	0	204.500
Zamora	39.644	18.099	0	0	57.743
CASTILLA-LEÓN	689.711	202.690	0	572	892.972
Albacete	104.105	29.920	0	0	134.024
Ciudad Real	121.568	35.881	0	47	157.495
Cuenca	55.521	19.725	0	0	75.246
Guadalajara	70.574	14.811	0	0	85.385
Toledo	162.291	49.546	0	0	211.837
CAST.-LA MANCHA	514.059	149.883	0	47	663.988
Barcelona	2.010.082	389.418	3.923	0	2.403.423
Girona	261.812	62.909	1.826	0	326.547
Lleida	147.971	39.807	0	2	187.780
Tarragona	247.581	55.236	2.076	0	304.893
CATALUÑA	2.667.447	547.370	7.825	2	3.222.644
Alicante	488.594	123.870	2.650	0	615.113
Castellón	171.107	41.715	988	0	213.810
Valencia	718.198	173.591	2.865	0	894.654
C. VALENCIANA	1.377.899	339.176	6.502	0	1.723.577
Badajoz	192.241	48.522	0	0	240.763
Cáceres	111.164	31.641	0	0	142.805
EXTREMADURA	303.405	80.163	0	0	383.568
A Coruña	321.529	87.773	5.826	0	415.127
Lugo	82.896	36.140	1.612	0	120.648
Ourense	75.405	25.570	0	0	100.975
Pontevedra	255.408	67.838	13.977	0	337.223
GALICIA	735.238	217.321	21.415	0	973.973
C. DE MADRID	2.511.484	375.939	3.903	6	2.891.332
R. DE MURCIA	443.973	96.538	1.197	0	541.707
NAVARRA	216.709	47.436	0	0	264.144
Araba/Álava	128.024	21.166	0	0	149.190
Gipuzkoa	238.110	67.895	1.149	0	307.154
Bizkaia	368.998	84.202	2.842	0	456.042
PAÍS VASCO	735.132	173.263	3.991	0	912.386
LA RIOJA	94.890	26.244	0	0	121.135
CEUTA	16.655	3.435	227	0	20.316
MELILLA	17.151	4.287	90	0	21.527
TOTAL	14.568.947	3.205.027	67.915	3.102	17.844.992

(1) El desglose figura en la siguiente página

AFILIACIÓN POR PROVINCIAS Y CC.AA. RÉGIMEN GENERAL. JULIO 2016

	GENERAL	S.E. AGRARIO	S.E.HOGAR	TOTAL REGIMEN GENERAL
Almería	148.963	43.570	2.889	195.423
Cádiz	261.814	28.384	4.364	294.563
Córdoba	157.575	64.760	3.818	226.152
Granada	185.450	54.452	5.853	245.755
Huelva	107.523	48.970	1.620	158.112
Jaén	120.432	60.520	2.234	183.186
Málaga	413.305	32.341	12.383	458.029
Sevilla	461.610	89.623	13.456	564.689
ANDALUCÍA	1.856.671	422.621	46.617	2.325.909
Huesca	64.803	7.668	1.728	74.199
Teruel	36.671	1.477	870	39.017
Zaragoza	302.546	11.427	9.784	323.758
ARAGÓN	404.020	20.572	12.382	436.974
ASTURIAS	267.154	1.134	8.970	277.258
ILLES BALEARS	423.040	2.860	11.704	437.604
Las Palmas	308.912	6.017	5.860	320.788
S.C.Tenerife	266.629	6.987	4.483	278.099
CANARIAS	575.541	13.004	10.343	598.887
CANTABRIA	162.288	722	5.552	168.562
Ávila	36.095	1.367	1.177	38.638
Burgos	110.754	1.393	3.101	115.248
León	109.946	1.223	3.478	114.646
Palencia	49.959	1.024	969	51.952
Salamanca	83.492	1.961	2.784	88.238
Segovia	40.916	2.422	1.415	44.753
Soria	27.884	770	871	29.525
Valladolid	159.350	3.300	4.416	167.066
Zamora	37.264	1.332	1.048	39.644
CASTILLA-LEÓN	655.660	14.792	19.259	689.711
Albacete	89.722	11.927	2.456	104.105
Ciudad Real	109.655	8.953	2.959	121.568
Cuenca	45.576	8.629	1.317	55.521
Guadalajara	68.135	743	1.696	70.574
Toledo	152.760	6.018	3.513	162.291
CAST.-LA MANCHA	465.847	36.269	11.942	514.059
Barcelona	1.948.913	4.777	56.392	2.010.082
Girona	252.646	3.488	5.679	261.812
Lleida	131.066	14.223	2.682	147.971
Tarragona	237.853	5.319	4.409	247.581
CATALUÑA	2.570.478	27.807	69.162	2.667.447
Alicante	463.579	15.395	9.619	488.594
Castellón	161.660	5.309	4.139	171.107
Valencia	678.715	20.180	19.303	718.198
C. VALENCIANA	1.303.955	40.884	33.061	1.377.899
Badajoz	145.730	43.420	3.091	192.241
Cáceres	86.423	22.573	2.168	111.164
EXTREMADURA	232.154	65.993	5.259	303.405
A Coruña	307.977	1.787	11.764	321.529
Lugo	77.306	1.972	3.618	82.896
Ourense	71.703	358	3.344	75.405
Pontevedra	245.497	1.126	8.785	255.408
GALICIA	702.483	5.243	27.512	735.238
C. DE MADRID	2.396.596	2.216	112.672	2.511.484
R. DE MURCIA	358.848	73.225	11.900	443.973
NAVARRA	204.285	4.752	7.671	216.709
Araba/Álava	123.952	836	3.236	128.024
Gipuzkoa	227.309	662	10.140	238.110
Bizkaia	351.687	878	16.433	368.998
PAÍS VASCO	702.947	2.376	29.810	735.132
LA RIOJA	88.418	3.465	3.007	94.890
CEUTA	15.442	3	1.210	16.655
MELILLA	15.614	3	1.534	17.151
TOTAL	13.401.442	737.940	429.566	14.568.947

AFILIACIÓN POR PROVINCIAS Y CC.AA. JULIO 2016

VARIACIÓN MENSUAL E INTERANUAL

	Julio 2016	Variación mensual		Variación anual	
		Absoluta	Relativa	Absoluta	Relativa
Almería	253.177	-6.200	-2,39%	8.796	3,60%
Cádiz	357.956	10.053	2,89%	10.956	3,16%
Córdoba	277.347	-3.007	-1,07%	5.690	2,09%
Granada	307.037	890	0,29%	7.122	2,37%
Huelva	187.346	-9.083	-4,62%	5.091	2,79%
Jaén	222.815	696	0,31%	5.171	2,38%
Málaga	569.186	9.016	1,61%	23.133	4,24%
Sevilla	669.180	-2.577	-0,38%	13.842	2,11%
ANDALUCÍA	2.844.045	-212	-0,01%	79.801	2,89%
Huesca	97.187	2.818	2,99%	1.892	1,99%
Teruel	53.227	805	1,54%	1.313	2,53%
Zaragoza	393.188	-332	-0,08%	12.359	3,25%
ARAGÓN	543.602	3.291	0,61%	15.565	2,95%
ASTURIAS	357.254	4.428	1,26%	4.606	1,31%
ILLES BALEARS	533.594	13.134	2,52%	29.143	5,78%
Las Palmas	383.608	633	0,17%	16.960	4,63%
S.C.Tenerife	337.292	686	0,20%	11.009	3,37%
CANARIAS	720.900	1.319	0,18%	27.969	4,04%
CANTABRIA	212.325	5.813	2,81%	2.640	1,26%
Ávila	53.358	1.496	2,88%	375	0,71%
Burgos	143.869	1.110	0,78%	2.436	1,72%
León	154.127	779	0,51%	341	0,22%
Palencia	66.011	1.171	1,81%	2.494	3,93%
Salamanca	115.724	899	0,78%	1.600	1,40%
Segovia	59.761	1.596	2,74%	1.531	2,63%
Soria	37.879	670	1,80%	532	1,42%
Valladolid	204.500	506	0,25%	4.424	2,21%
Zamora	57.743	821	1,44%	275	0,48%
CASTILLA-LEÓN	892.972	9.046	1,02%	14.009	1,59%
Albacete	134.024	556	0,42%	5.226	4,06%
Ciudad Real	157.495	924	0,59%	4.698	3,07%
Cuenca	75.246	1.392	1,89%	2.653	3,65%
Guadalajara	85.385	-404	-0,47%	4.420	5,46%
Toledo	211.837	303	0,14%	8.141	4,00%
CAST.-LA MANCHA	663.988	2.770	0,42%	25.140	3,94%
Barcelona	2.403.423	742	0,03%	88.613	3,83%
Girona	326.547	13.486	4,31%	12.185	3,88%
Lleida	187.780	5.907	3,25%	3.285	1,78%
Tarragona	304.893	6.061	2,03%	10.131	3,44%
CATALUÑA	3.222.644	26.197	0,82%	114.214	3,67%
Alicante	615.113	9.711	1,60%	25.218	4,27%
Castellón	213.810	4.576	2,19%	6.974	3,37%
Valencia	894.654	1.935	0,22%	28.509	3,29%
C. VALENCIANA	1.723.577	16.221	0,95%	60.702	3,65%
Badajoz	240.763	1.188	0,50%	3.104	1,31%
Cáceres	142.805	1.138	0,80%	1.051	0,74%
EXTREMADURA	383.568	2.326	0,61%	4.155	1,10%
A Coruña	415.127	5.288	1,29%	7.172	1,76%
Lugo	120.648	2.186	1,85%	1.753	1,47%
Ourense	100.975	1.471	1,48%	619	0,62%
Pontevedra	337.223	7.100	2,15%	6.551	1,98%
GALICIA	973.973	16.045	1,67%	16.094	1,68%
C. DE MADRID	2.891.332	-14.552	-0,50%	90.681	3,24%
R. DE MURCIA	541.707	2.133	0,40%	18.576	3,55%
NAVARRA	264.144	-1.019	-0,38%	6.411	2,49%
Araba/Álava	149.190	-794	-0,53%	3.972	2,73%
Gipuzkoa	307.154	1.954	0,64%	5.861	1,95%
Bizkaia	456.042	-2.095	-0,46%	7.325	1,63%
PAÍS VASCO	912.386	-935	-0,10%	17.158	1,92%
LA RIOJA	121.135	-1.124	-0,92%	2.241	1,88%
CEUTA	20.316	-563	-2,69%	88	0,44%
MELILLA	21.527	404	1,91%	609	2,91%
TOTAL	17.844.992	84.721	0,48%	529.804	3,06%