



GOBIERNO  
DE ESPAÑA

MINISTERIO  
DE EMPLEO  
Y SEGURIDAD SOCIAL

SECRETARÍA DE ESTADO  
DE LA SEGURIDAD SOCIAL

# Afiliación a la Seguridad Social

---

Diciembre 2017

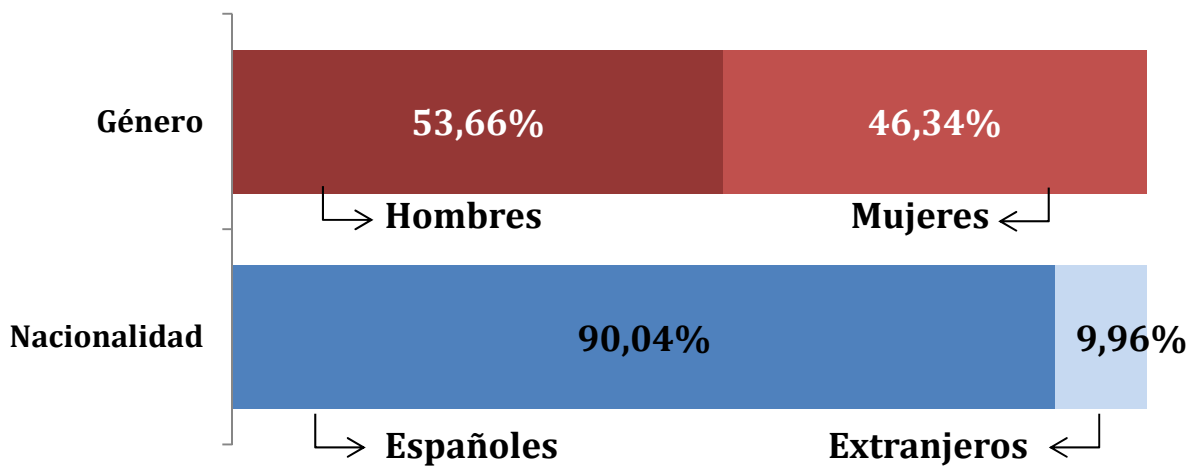
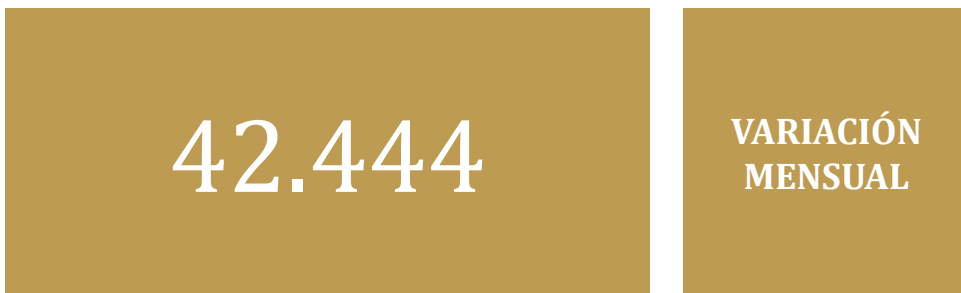


# AFILIADOS OCUPADOS A LA SEGURIDAD SOCIAL

## INDICE

|   | <b>Página</b> |
|---|---------------|
| Radiografía de la situación actual  | 3             |
| Nota resumen de los datos mensuales de afiliación   | 4             |
| Serie histórica de afiliación media por actividad económica y relación laboral  | 7             |
| Serie histórica de afiliación media por actividad económica y relación laboral con ajuste estacional  | 8             |
| Número de Convenios Especiales  | 9             |
| Número de empresas del régimen general con trabajadores a fin de mes según tamaño de la empresa. Reg. General                                 | 10            |
| Número de empresas del régimen especial del mar con trabajadores a fin de mes según tamaño de la empresa. Reg. Mar                            | 11            |
| Número de empresas del régimen especial del carbón con trabajadores a fin de mes según tamaño de la empresa. Reg. Carbón                      | 12            |
| Número de empresas del total sistema de la empresa.   | 13            |
| Evolución de la afiliación diaria.  | 14            |
| Distribución por regímenes  | 15            |
| Evolución por regímenes   | 16            |
| Evolución de la afiliación mensual y anual (gráfico)  | 17            |
| Evolución de la afiliación por género   | 18            |
| Evolución de la afiliación de trabajadores extranjeros  | 19            |
| Evolución mensual. Total Sistema  | 20            |
| Evolución de la variación mensual y anual (gráfico)   | 21            |
| Tasas de variación interanual de la afiliación (gráfico)  | 22            |
| Evolución mensual. Régimen General  | 23            |
| Régimen General. Distribución por sectores de actividad   | 24            |
| Número medio de afiliados en alta en Inventarios de Entes de Administraciones Públicas por Actividad (Excluidos trabajadores de Mutualidades) | 25            |
| Evolución mensual. Régimen Esp. Trabajadores Autónomos  | 26            |
| Régimen Autónomos. Distribución por sectores de actividad   | 27            |
| Evolución mensual. Régimen Esp. Trabajadores del Mar  | 28            |
| Evolución mensual. Régimen Esp. Minería del Carbón  | 29            |
| Evolución de la relación afiliados/pensionistas   | 30            |
| Distribución por Provincias, CC.AA y Regímenes  | 31            |
| Distribución por Provincias, CC.AA. (Régimen General)   | 32            |
| Distribución por Provincias y CC.AA. Variaciones mensual y anual.   | 33            |

## Diciembre 2017



## AFILIADOS OCUPADOS A LA SEGURIDAD SOCIAL DICIEMBRE 2017

### AFILIADOS MEDIOS MENSUALES

El número medio de afiliados al Sistema de la Seguridad Social durante el mes de diciembre ha alcanzado la cifra de 18.460.201 para el Total Sistema y 15.191.483 para el Régimen General (Incluye Sistemas Especiales Agrario y Hogar).

La tasa interanual asciende a un 3,42% para el Total Sistema y a un 4,11% para el Régimen General (Incluye Sistemas Especiales Agrario y Hogar).

La evolución interanual (DICIEMBRE sobre DICIEMBRE) de la afiliación media por regímenes ha sido:

| REGÍMENES       | AFILIADOS MEDIOS<br>DICIEMBRE 2017 | VARIACIÓN INTERANUAL |              |
|-----------------|------------------------------------|----------------------|--------------|
|                 |                                    | Absoluta             | Relativa     |
| Régimen General | 15.191.483                         | 599.575              | 4,11%        |
| General         | 13.969.395                         | 619.304              | 4,64%        |
| S. E. Agrario   | 801.899                            | -12.073              | -1,48%       |
| S. E. Hogar     | 420.189                            | -7.656               | -1,79%       |
| R.E. Autónomos  | 3.204.678                          | 10.468               | 0,33%        |
| R.E. Mar        | 61.617                             | 1.396                | 2,32%        |
| R.E. Carbón     | 2.423                              | -293                 | -10,80%      |
| <b>TOTAL</b>    | <b>18.460.201</b>                  | <b>611.146</b>       | <b>3,42%</b> |

En el R. General, cabe destacar un incremento respecto al mes de noviembre en los siguientes Sectores:

|   |                |
|---|----------------|
| G "Comercio; reparación de vehículos de motor y motocicletas" | 30.085 (1,26%) |
| Q "Actividades Sanitarias y Servicios Sociales" .....         | 18.975 (1,31%) |

En sentido contrario tenemos

|                        |                   |
|------------------------|-------------------|
| F "Construcción" ..... | -16.256 (-2,06%)  |
| I "Hostelería" .....   | -14.816 (-1,25%). |

Desde 2001, la evolución registrada de afiliados medios en el mes de diciembre tanto para el Total Sistema, como para el Régimen General, arroja las siguientes cifras:

| EVOLUCIÓN DE LA AFILIACIÓN MEDIA EN EL MES DE DICIEMBRE |   |        |                |        |   |        |                |        |
|---|---|--------|----------------|--------|---|--------|----------------|--------|
| AÑOS  | VARIACIÓN INTERANUAL<br>DICIEMBRE/DICIEMBRE |        |                |        | VARIACIÓN INTERMENSUAL<br>DICIEMBRE/NOVIEMBRE |        |                |        |
|   | TOTAL SISTEMA                               |        | R. GENERAL (1) |        | TOTAL SISTEMA                                 |        | R. GENERAL (1) |        |
| 2001  | 536.636                                     | 3,49%  | 507.582        | 4,46%  | 16.141  | 0,10%  | 15.690         | 0,13%  |
| 2002  | 478.282                                     | 3,01%  | 384.212        | 3,23%  | 3.435   | 0,02%  | -15.722        | -0,13% |
| 2003  | 446.027                                     | 2,72%  | 374.125        | 3,05%  | -24.011                                       | -0,14% | -34.733        | -0,27% |
| 2004  | 514.137                                     | 3,06%  | 468.099        | 3,70%  | -9.113  | -0,05% | -16.258        | -0,12% |
| 2005  | 975.962                                     | 5,63%  | 730.587        | 5,57%  | -14.107                                       | -0,08% | -20.971        | -0,15% |
| 2006  | 609.673                                     | 3,33%  | 634.083        | 4,58%  | 3.173   | 0,02%  | -5.489         | -0,04% |
| 2007  | 446.781                                     | 2,36%  | 403.849        | 2,79%  | -20.382                                       | -0,11% | -29.353        | -0,20% |
| 2008  | -841.465                                    | -4,34% | -814.951       | -5,47% | -190.075                                      | -1,02% | -181.305       | -1,27% |
| 2009  | -727.473                                    | -3,93% | -644.432       | -4,58% | -43.830                                       | -0,25% | -62.768        | -0,46% |
| 2010  | -218.857                                    | -1,23% | -163.400       | -1,22% | -27.728                                       | -0,16% | -47.736        | -0,36% |
| 2011  | -355.060                                    | -2,02% | -343.445       | -2,59% | -18.609                                       | -0,11% | -49.393        | -0,38% |
| 2012  | -787.240                                    | -4,57% | -809.380       | -6,26% | -88.367                                       | -0,53% | -103.252       | -0,84% |
| 2013  | -85.041                                     | -0,52% | -90.810        | -0,75% | 64.097  | 0,39%  | 5.145          | 0,04%  |
| 2014  | 417.574                                     | 2,55%  | 336.477        | 2,80%  | 79.463  | 0,48%  | 39.373         | 0,32%  |
| 2015  | 533.186                                     | 3,18%  | 475.965        | 3,85%  | 85.314  | 0,50%  | 45.506         | 0,36%  |
| 2016  | 540.655                                     | 3,12%  | 508.016        | 3,96%  | 68.531  | 0,39%  | 22.960         | 0,17%  |
| 2017  | 611.146                                     | 3,42%  | 619.304        | 4,64%  | 42.444  | 0,23%  | 16.307         | 0,12%  |

(1) A partir de 01.01.2012 no incluye el S.E. Agrario ni el S.E. Hogar

La tasa interanual del Régimen Especial de Trabajadores Autónomos medios se sitúa en el 0,53%.

En cuanto a los restantes Regímenes (Agrario, Mar, Carbón y Hogar), el conjunto de todos ellos supone un decremento en los últimos doce meses de -18.626 afiliados.

## EVOLUCIÓN DURANTE EL AÑO 2017

La comparación interanual es:

| REGÍMENES       | AFILIADOS<br>MEDIOS AÑO 2017<br>(HASTA<br>DICIEMBRE) | AFILIADOS<br>MEDIOS AÑO<br>2016 (HASTA<br>DICIEMBRE) | DIFERENCIA     |             |
|-----------------|--|--|----------------|-------------|
|                 |  |  | Absoluta       | Relativa    |
| Régimen General | 14.944.065   | 14.347.031   | 597.034        | 4,16        |
| General         | 13.743.082   | 13.152.784   | 590.298        | 4,49        |
| S. E. Agrario   | 776.580  | 765.193  | 11.387         | 1,49        |
| S. E. Hogar (1) | 424.403  | 429.054  | -4.651         | -1,08       |
| R.E. Autónomos  | 3.211.061  | 3.186.613  | 24.448         | 0,77        |
| R.E. Mar        | 64.812   | 64.033   | 779            | 1,22        |
| R.E. Carbón     | 2.582  | 3.124  | -542           | -17,36      |
| <b>TOTAL</b>    | <b>18.222.519</b>                                    | <b>17.600.801</b>                                    | <b>621.718</b> | <b>3,53</b> |

(1) En el S. E. de E. del Hogar (vigente desde 1.01.12) se incluyen los afiliados del extinguido R. E. del Hogar.

**SERIE HISTÓRICA DE AFILIACIÓN MEDIA POR ACTIVIDAD ECONÓMICA Y RELACIÓN LABORAL (\*)**

|  | Actividad Económica             |                  |                  |                   |           | Total             | Tipo relación laboral |                  |
|--|---------------------------------|------------------|------------------|-------------------|-----------|-------------------|-----------------------|------------------|
|  | Agricultura, Ganadería y Pesca. | Industria        | Construcción     | Servicios         | No consta |                   | Asalariados           | No asalariados   |
| <b>SERIE HISTÓRICA DE LOS MESES DE DICIEMBRE</b> |                                 |                  |                  |                   |           |                   |                       |                  |
| <b>2001</b>                                      | 1.302.125                       | 2.684.334        | 1.759.593        | 10.145.981        | 9.882     | <b>15.901.915</b> | 12.909.772            | 2.992.143        |
| <b>2002</b>                                      | 1.320.931                       | 2.683.808        | 1.849.002        | 10.517.033        | 9.424     | <b>16.380.198</b> | 13.335.651            | 3.044.546        |
| <b>2003</b>                                      | 1.313.572                       | 2.663.674        | 1.922.437        | 10.915.603        | 10.938    | <b>16.826.224</b> | 13.694.735            | 3.131.490        |
| <b>2004</b>                                      | 1.256.071                       | 2.650.481        | 2.045.604        | 11.382.430        | 5.776     | <b>17.340.361</b> | 14.108.262            | 3.232.099        |
| <b>2005</b>                                      | 1.243.103                       | 2.640.732        | 2.268.297        | 12.160.189        | 4.002     | <b>18.316.323</b> | 14.925.477            | 3.390.846        |
| <b>2006</b>                                      | 1.201.771                       | 2.653.279        | 2.421.560        | 12.649.259        | 127       | <b>18.925.996</b> | 15.488.656            | 3.437.340        |
| <b>2007</b>                                      | 1.188.236                       | 2.717.010        | 2.430.280        | 13.037.149        | 102       | <b>19.372.777</b> | 15.859.836            | 3.512.941        |
| <b>2008</b>                                      | 1.219.369                       | 2.529.137        | 1.894.545        | 12.888.214        | 47        | <b>18.531.312</b> | 15.105.489            | 3.425.823        |
| <b>CLASIFICACIÓN SEGÚN CNAE-2009</b>             |                                 |                  |                  |                   |           |                   |                       |                  |
| <b>2008</b>                                      | 1.166.992                       | 2.573.536        | 2.004.884        | 12.785.853        | 47        | <b>18.531.312</b> | 15.105.489            | 3.425.823        |
| <b>2009</b>                                      | 1.230.309                       | 2.338.146        | 1.651.351        | 12.584.032        | 0         | <b>17.803.839</b> | 14.536.893            | 3.266.946        |
| <b>2010</b>                                      | 1.220.809                       | 2.264.480        | 1.467.539        | 12.632.154        | 0         | <b>17.584.982</b> | 14.378.604            | 3.206.378        |
| <b>2011</b>                                      | 1.225.286                       | 2.185.217        | 1.241.832        | 12.577.587        | 0         | <b>17.229.922</b> | 14.061.120            | 3.168.802        |
| <b>2012</b>                                      | 1.168.246                       | 2.056.784        | 1.043.656        | 12.173.996        | 0         | <b>16.442.681</b> | 13.403.112            | 3.039.569        |
| <b>2013</b>                                      | 1.140.502                       | 2.011.387        | 968.339          | 12.237.412        | 0         | <b>16.357.640</b> | 13.293.853            | 3.063.787        |
| <b>2014</b>                                      | <b>1.143.974</b>                | <b>2.032.979</b> | <b>993.060</b>   | <b>12.605.201</b> | <b>0</b>  | <b>16.775.214</b> | <b>13.636.438</b>     | <b>3.138.777</b> |
| <b>2015</b>                                      |                                 |                  |                  |                   |           |                   |                       |                  |
| enero  | 1.102.292                       | 2.015.573        | 974.359          | 12.483.088        | 0         | <b>16.575.312</b> | 13.448.236            | 3.127.076        |
| febrero  | 1.095.205                       | 2.031.239        | 1.000.848        | 12.544.930        | 0         | <b>16.672.222</b> | 13.545.156            | 3.127.065        |
| marzo  | 1.105.842                       | 2.040.122        | 1.016.803        | 12.670.034        | 0         | <b>16.832.801</b> | 13.689.240            | 3.143.561        |
| abril  | 1.124.677                       | 2.046.840        | 1.023.010        | 12.813.769        | 0         | <b>17.008.296</b> | 13.844.542            | 3.163.754        |
| mayo   | 1.153.787                       | 2.063.223        | 1.040.063        | 12.964.237        | 0         | <b>17.221.310</b> | 14.040.957            | 3.180.353        |
| junio  | 1.127.031                       | 2.079.576        | 1.045.690        | 13.004.099        | 0         | <b>17.256.395</b> | 14.063.269            | 3.193.126        |
| julio  | 1.090.373                       | 2.097.603        | 1.045.500        | 13.081.713        | 0         | <b>17.315.188</b> | 14.124.898            | 3.190.290        |
| agosto   | 1.075.380                       | 2.076.880        | 1.030.791        | 12.997.848        | 0         | <b>17.180.899</b> | 14.004.077            | 3.176.822        |
| septiembre                                       | 1.112.678                       | 2.085.059        | 1.029.209        | 12.962.868        | 0         | <b>17.189.815</b> | 14.012.092            | 3.177.723        |
| octubre  | 1.110.995                       | 2.086.173        | 1.036.946        | 12.987.353        | 0         | <b>17.221.467</b> | 14.043.386            | 3.178.081        |
| noviembre  | 1.126.277                       | 2.094.255        | 1.047.386        | 12.955.168        | 0         | <b>17.223.086</b> | 14.044.219            | 3.178.868        |
| <b>diciembre</b>                                 | <b>1.161.833</b>                | <b>2.090.521</b> | <b>1.030.027</b> | <b>13.026.018</b> | <b>0</b>  | <b>17.308.400</b> | <b>14.127.687</b>     | <b>3.180.713</b> |
| <b>2016</b>                                      |                                 |                  |                  |                   |           |                   |                       |                  |
| enero  | 1.144.564                       | 2.075.166        | 1.006.444        | 12.878.184        | 0         | <b>17.104.357</b> | 13.941.901            | 3.162.456        |
| febrero  | 1.117.907                       | 2.090.256        | 1.027.600        | 12.931.949        | 0         | <b>17.167.712</b> | 14.000.239            | 3.167.473        |
| marzo  | 1.115.643                       | 2.094.151        | 1.035.162        | 13.060.843        | 0         | <b>17.305.798</b> | 14.122.176            | 3.183.622        |
| abril  | 1.127.794                       | 2.105.140        | 1.045.171        | 13.185.730        | 0         | <b>17.463.836</b> | 14.265.423            | 3.198.412        |
| mayo   | 1.144.842                       | 2.117.311        | 1.057.184        | 13.342.503        | 0         | <b>17.661.840</b> | 14.449.664            | 3.212.175        |
| junio  | 1.131.878                       | 2.135.281        | 1.070.776        | 13.422.337        | 0         | <b>17.760.271</b> | 14.536.969            | 3.223.302        |
| julio  | 1.105.494                       | 2.154.323        | 1.071.999        | 13.513.176        | 0         | <b>17.844.992</b> | 14.625.699            | 3.219.293        |
| agosto   | 1.086.319                       | 2.133.364        | 1.057.778        | 13.422.534        | 0         | <b>17.699.995</b> | 14.493.876            | 3.206.119        |
| septiembre                                       | 1.114.187                       | 2.143.292        | 1.058.188        | 13.396.354        | 0         | <b>17.712.021</b> | 14.505.766            | 3.206.255        |
| octubre  | 1.140.899                       | 2.146.984        | 1.071.123        | 13.454.350        | 0         | <b>17.813.356</b> | 14.604.319            | 3.209.037        |
| noviembre  | 1.127.301                       | 2.154.576        | 1.082.575        | 13.416.072        | 0         | <b>17.780.524</b> | 14.571.881            | 3.208.642        |
| <b>diciembre</b>                                 | <b>1.171.126</b>                | <b>2.146.162</b> | <b>1.062.687</b> | <b>13.469.079</b> | <b>0</b>  | <b>17.849.055</b> | <b>14.640.112</b>     | <b>3.208.942</b> |
| <b>2017</b>                                      |                                 |                  |                  |                   |           |                   |                       |                  |
| enero  | 1.168.457                       | 2.137.038        | 1.053.522        | 13.315.157        | 0         | <b>17.674.175</b> | 14.482.243            | 3.191.931        |
| febrero  | 1.142.403                       | 2.151.156        | 1.078.910        | 13.375.787        | 0         | <b>17.748.255</b> | 14.552.323            | 3.195.932        |
| marzo  | 1.139.254                       | 2.161.359        | 1.099.429        | 13.509.964        | 0         | <b>17.910.007</b> | 14.698.871            | 3.211.136        |
| abril  | 1.154.665                       | 2.168.602        | 1.106.643        | 13.692.312        | 0         | <b>18.122.222</b> | 14.893.940            | 3.228.282        |
| mayo   | 1.186.445                       | 2.184.600        | 1.123.413        | 13.850.956        | 0         | <b>18.345.414</b> | 15.102.143            | 3.243.271        |
| junio  | 1.158.375                       | 2.202.121        | 1.135.138        | 13.937.473        | 0         | <b>18.433.107</b> | 15.180.524            | 3.252.582        |
| julio  | 1.114.705                       | 2.221.141        | 1.139.174        | 14.014.308        | 0         | <b>18.489.329</b> | 15.245.198            | 3.244.131        |
| agosto   | 1.096.239                       | 2.199.968        | 1.119.443        | 13.894.194        | 0         | <b>18.309.844</b> | 15.082.424            | 3.227.420        |
| septiembre                                       | 1.121.454                       | 2.212.030        | 1.125.097        | 13.877.580        | 0         | <b>18.336.161</b> | 15.105.445            | 3.230.717        |
| octubre  | 1.122.749                       | 2.214.116        | 1.143.717        | 13.949.947        | 0         | <b>18.430.529</b> | 15.198.044            | 3.232.485        |
| noviembre  | 1.131.650                       | 2.223.869        | 1.159.609        | 13.902.629        | 0         | <b>18.417.756</b> | 15.192.200            | 3.225.556        |
| <b>diciembre</b>                                 | <b>1.163.148</b>                | <b>2.216.388</b> | <b>1.141.145</b> | <b>13.939.519</b> | <b>0</b>  | <b>18.460.201</b> | <b>15.240.886</b>     | <b>3.219.315</b> |

(\*) Las series de Total, Asalariados y No Asalariados incluyen también afiliados para los que no consta actividad

**SERIE HISTÓRICA DE AFILIACIÓN MEDIA POR ACTIVIDAD ECONÓMICA Y RELACIÓN LABORAL CON AJUSTE ESTACIONAL**

|  | Actividad Económica            |                  |                  |                   | Total             | Tipo relación laboral |                  |
|--|--------------------------------|------------------|------------------|-------------------|-------------------|-----------------------|------------------|
|  | Agricultura, Ganadería y Pesca | Industria        | Construcción     | Servicios         |                   | Asalariados           | No asalariados   |
| <b>Revisión diciembre de 2014</b>                            |                                |                  |                  |                   |                   |                       |                  |
| <b>SERIE HISTÓRICA DE LOS MESES DE DICIEMBRE</b>             |                                |                  |                  |                   |                   |                       |                  |
| <b>2001</b>  | 1.298.385                      | 2.692.082        | 1.782.514        | 10.141.784        | <b>15.924.349</b> | 12.928.363            | 2.997.785        |
| <b>2002</b>  | 1.316.197                      | 2.690.107        | 1.876.643        | 10.527.516        | <b>16.418.808</b> | 13.367.940            | 3.050.846        |
| <b>2003</b>  | 1.308.917                      | 2.670.567        | 1.953.441        | 10.934.743        | <b>16.878.444</b> | 13.739.655            | 3.137.512        |
| <b>2004</b>  | 1.251.839                      | 2.657.518        | 2.077.182        | 11.399.274        | <b>17.390.461</b> | 14.152.458            | 3.237.985        |
| <b>2005</b>  | 1.237.997                      | 2.647.480        | 2.301.446        | 12.171.720        | <b>18.362.247</b> | 14.967.568            | 3.396.239        |
| <b>2006</b>  | 1.196.889                      | 2.658.899        | 2.455.822        | 12.644.846        | <b>18.958.122</b> | 15.516.106            | 3.443.009        |
| <b>2007</b>  | 1.183.668                      | 2.725.212        | 2.463.876        | 13.037.907        | <b>19.411.359</b> | 15.896.492            | 3.518.799        |
| <b>2008</b>  | 1.219.568                      | 2.538.457        | 1.920.574        | 12.900.472        | <b>18.580.741</b> | 15.152.908            | 3.431.955        |
| <b>CLASIFICACIÓN SEGÚN CNAE-2009. Revisión de Marzo 2017</b> |                                |                  |                  |                   |                   |                       |                  |
| <b>2008</b>  | 1.161.097                      | 2.574.847        | 2.030.553        | 12.785.943        | <b>18.550.080</b> | 15.121.930            | 3.427.482        |
| <b>2009</b>  | 1.215.540                      | 2.338.311        | 1.671.074        | 12.579.417        | <b>17.811.204</b> | 14.542.036            | 3.268.888        |
| <b>2010</b>  | 1.198.573                      | 2.266.054        | 1.484.556        | 12.633.677        | <b>17.589.655</b> | 14.381.007            | 3.208.771        |
| <b>2011</b>  | 1.197.554                      | 2.186.767        | 1.254.952        | 12.581.677        | <b>17.228.334</b> | 14.058.455            | 3.170.121        |
| <b>2012</b>  | 1.139.391                      | 2.057.654        | 1.052.149        | 12.180.841        | <b>16.439.385</b> | 13.397.276            | 3.041.316        |
| <b>2013</b>  | 1.108.804                      | 2.013.093        | 975.819          | 12.249.821        | <b>16.354.321</b> | 13.288.681            | 3.065.106        |
| <b>2014</b>  | <b>1.111.553</b>               | <b>2.035.459</b> | <b>1.001.349</b> | <b>12.626.760</b> | <b>16.773.411</b> | <b>13.631.571</b>     | <b>3.141.092</b> |
| <b>2015</b>  |                                |                  |                  |                   |                   |                       |                  |
| <b>enero</b>   | 1.081.718                      | 2.037.947        | 1.005.637        | 12.672.910        | <b>16.802.455</b> | 13.655.962            | 3.146.074        |
| <b>febrero</b>   | 1.091.836                      | 2.044.168        | 1.015.145        | 12.720.239        | <b>16.871.943</b> | 13.723.383            | 3.149.822        |
| <b>marzo</b>   | 1.105.842                      | 2.051.076        | 1.021.653        | 12.766.812        | <b>16.954.045</b> | 13.800.351            | 3.155.249        |
| <b>abril</b>   | 1.117.103                      | 2.057.325        | 1.025.401        | 12.813.941        | <b>17.028.675</b> | 13.868.376            | 3.161.835        |
| <b>mayo</b>  | 1.124.482                      | 2.063.248        | 1.029.042        | 12.848.252        | <b>17.085.562</b> | 13.920.172            | 3.167.102        |
| <b>junio</b>   | 1.122.242                      | 2.067.867        | 1.027.498        | 12.862.148        | <b>17.095.482</b> | 13.921.642            | 3.170.976        |
| <b>julio</b>   | 1.117.268                      | 2.071.657        | 1.027.685        | 12.893.737        | <b>17.110.584</b> | 13.934.729            | 3.172.579        |
| <b>agosto</b>  | 1.118.828                      | 2.073.755        | 1.028.995        | 12.916.601        | <b>17.124.725</b> | 13.948.173            | 3.174.258        |
| <b>septiembre</b>  | 1.123.903                      | 2.076.794        | 1.030.792        | 12.948.395        | <b>17.162.692</b> | 13.984.926            | 3.176.374        |
| <b>octubre</b>   | 1.122.952                      | 2.081.525        | 1.032.844        | 12.974.715        | <b>17.200.323</b> | 14.027.128            | 3.178.029        |
| <b>noviembre</b>   | 1.127.644                      | 2.088.020        | 1.037.080        | 13.008.061        | <b>17.254.242</b> | 14.072.774            | 3.181.123        |
| <b>diciembre</b>   | <b>1.126.117</b>               | <b>2.093.958</b> | <b>1.040.079</b> | <b>13.051.679</b> | <b>17.309.204</b> | <b>14.125.438</b>     | <b>3.182.890</b> |
| <b>2016</b>  |                                |                  |                  |                   |                   |                       |                  |
| <b>enero</b>   | 1.122.606                      | 2.098.281        | 1.039.108        | 13.081.370        | <b>17.340.977</b> | 14.158.361            | 3.183.804        |
| <b>febrero</b>   | 1.117.638                      | 2.103.466        | 1.041.676        | 13.117.978        | <b>17.377.135</b> | 14.188.248            | 3.190.006        |
| <b>marzo</b>   | 1.118.287                      | 2.107.728        | 1.042.362        | 13.160.056        | <b>17.430.159</b> | 14.236.580            | 3.194.894        |
| <b>abril</b>   | 1.121.305                      | 2.113.135        | 1.043.804        | 13.188.327        | <b>17.480.704</b> | 14.285.667            | 3.196.594        |
| <b>mayo</b>  | 1.118.470                      | 2.117.430        | 1.046.051        | 13.225.230        | <b>17.522.380</b> | 14.325.138            | 3.198.431        |
| <b>junio</b>   | 1.126.148                      | 2.122.546        | 1.050.793        | 13.273.937        | <b>17.587.942</b> | 14.384.420            | 3.200.538        |
| <b>julio</b>   | 1.130.245                      | 2.127.228        | 1.053.604        | 13.314.402        | <b>17.629.963</b> | 14.425.056            | 3.201.577        |
| <b>agosto</b>  | 1.129.164                      | 2.130.399        | 1.056.356        | 13.341.783        | <b>17.643.638</b> | 14.437.896            | 3.203.379        |
| <b>septiembre</b>  | 1.126.451                      | 2.135.358        | 1.060.628        | 13.381.878        | <b>17.684.762</b> | 14.478.153            | 3.205.521        |
| <b>octubre</b>   | 1.126.964                      | 2.142.148        | 1.066.800        | 13.432.881        | <b>17.792.954</b> | 14.588.546            | 3.208.530        |
| <b>noviembre</b>   | 1.129.310                      | 2.147.549        | 1.071.690        | 13.464.940        | <b>17.814.407</b> | 14.603.334            | 3.210.760        |
| <b>diciembre</b>   | <b>1.133.937</b>               | <b>2.151.486</b> | <b>1.075.479</b> | <b>13.492.686</b> | <b>17.851.242</b> | <b>14.638.852</b>     | <b>3.211.748</b> |
| <b>2017</b>  |                                |                  |                  |                   |                   |                       |                  |
| <b>enero</b>   | 1.146.041                      | 2.159.474        | 1.086.479        | 13.525.266        | <b>17.918.701</b> | 14.707.121            | 3.213.478        |
| <b>febrero</b>   | 1.142.127                      | 2.165.744        | 1.094.290        | 13.568.226        | <b>17.964.781</b> | 14.747.770            | 3.218.667        |
| <b>marzo</b>   | 1.141.954                      | 2.173.205        | 1.103.573        | 13.612.602        | <b>18.038.722</b> | 14.817.961            | 3.222.505        |
| <b>abril</b>   | 1.148.022                      | 2.179.009        | 1.108.705        | 13.695.009        | <b>18.139.728</b> | 14.915.079            | 3.226.446        |
| <b>mayo</b>  | 1.159.115                      | 2.185.791        | 1.113.269        | 13.729.199        | <b>18.200.543</b> | 14.971.978            | 3.229.393        |
| <b>junio</b>   | 1.152.512                      | 2.190.042        | 1.115.267        | 13.783.359        | <b>18.254.233</b> | 15.021.204            | 3.229.611        |
| <b>julio</b>   | 1.139.663                      | 2.194.056        | 1.120.827        | 13.808.138        | <b>18.266.516</b> | 15.036.032            | 3.226.278        |
| <b>agosto</b>  | 1.139.475                      | 2.197.275        | 1.118.569        | 13.810.596        | <b>18.251.540</b> | 15.024.164            | 3.224.661        |
| <b>septiembre</b>  | 1.133.799                      | 2.203.601        | 1.127.498        | 13.862.582        | <b>18.307.940</b> | 15.076.687            | 3.229.977        |
| <b>octubre</b>   | 1.109.036                      | 2.208.338        | 1.137.506        | 13.927.684        | <b>18.409.419</b> | 15.181.627            | 3.231.974        |
| <b>noviembre</b>   | 1.133.666                      | 2.215.349        | 1.144.872        | 13.953.275        | <b>18.452.856</b> | 15.224.995            | 3.227.685        |
| <b>diciembre</b>   | <b>1.126.212</b>               | <b>2.218.552</b> | <b>1.149.341</b> | <b>13.963.954</b> | <b>18.462.463</b> | <b>15.239.573</b>     | <b>3.222.130</b> |



**NÚMERO MEDIO DE CONVENIOS ESPECIALES. DICIEMBRE 2017**

| <b>TIPO CONVENIO</b>  | <b>TOTAL REGÍMENES</b> | <b>ASISTENCIA SANITARIA</b> |
|---|------------------------|-----------------------------|
| 01 C.E. ORDINARIO   | 103.783                | 0                           |
| 02 C.E. BENEF. SUBSIDIO DESEMPLEO   | 10.760                 | 0                           |
| 04 C.E. TRABAJADORES A TIEMPO PARCIAL                                     | 6.515                  | 0                           |
| 05 C.E. REDUC. JORNADA GUARDA LEGAL                                       | 332                    | 0                           |
| 06 C.E. EMIGRANTES E HIJOS EN EL EXTRANJERO                               | 2.164                  | 0                           |
| 07 C.E. EMIGRANTES RETORNADOS   | 872                    | 0                           |
| 08 C.E. FUNC/EMPL ORG INTERGUBERNAMENTALES EXTRANJERO                     | 156                    | 0                           |
| 09 C.E. TEMP.PER.INAC   | 1                      | 0                           |
| 10 C.E. RG MUTUALISMO L   | 0                      | 0                           |
| 14 C.E. ASIST. SANITARIA EMIGRANTES                                       | 0                      | 677                         |
| 15 C.E. ASIST. SANITARIA PENSIONISTAS SUIZOS                              | 0                      | 6.907                       |
| 16 C.E. TRAB. TEMPORADA OM 25   | 7                      | 0                           |
| 17 C.E. DEPORTISTAS DE ALTO NIVEL   | 30                     | 0                           |
| 18 C.E. FIJOS DISCONTINUOS OM   | 3                      | 0                           |
| 19 C.E. EMIGRANTES R.E. MAR ANTERIORES 1995                               | 6                      | 0                           |
| 20 C.E. EMIGRANTES RETOR. ESTANCIA TEMPORAL                               | 0                      | 3                           |
| 21 C.E. FUNC/AGENTES COMUNIDAD EUROPEA                                    | 12                     | 0                           |
| 22 C.E. EMIGRANTES EXTRANJERO PAGO MENSUAL                                | 429                    | 0                           |
| 23 C.E. FUNC/EMPL ORG INTERGUBERNAMENTAL SEDE EN ESPAÑA                   | 40                     | 0                           |
| 24 C.E. ASANITARIA FUNC/EMPL ORGAN NTERGUBERNAMENTAL SEDE EN ESPAÑA       | 0                      | 5                           |
| 25 C.E. ASIST. SANITARIA EMIGRANTES CUENTA PROPIA                         | 0                      | 73                          |
| 26 EXPEDIENTE REGULACION EMPLEO MÁS 55 AÑOS                               | 8.310                  | 0                           |
| 27 EXPEDIENTE REGULACION EMPLEO MAS 61 AÑOS                               | 3.946                  | 0                           |
| 28 EXP REG EMPLEO SUB DESEMPLEO MÁS 55 AÑOS                               | 1.324                  | 0                           |
| 29 EXP REG EMPLEO SUB DESEMPLEO MÁS 61 AÑOS                               | 135                    | 0                           |
| 30 C.E. ALTA SIN RETRIBUCION  | 2                      | 0                           |
| 31 C.E. CESE DE SERVICIO O ACTIVIDAD                                      | 698                    | 0                           |
| 32 C.E. CLAUSULA ADICIONAL CONVENIO ERE                                   | 4.120                  | 0                           |
| 33 C.E. OBLIGATORIO CUIDADOR NO PROFESIONAL                               | 8.412                  | 0                           |
| 34 C.E. OBLIG.CUIDADOR NO PROFESIONAL PERCEPTOR SUBSIDIO FEBRERO 52 AÑOS  | 114                    | 0                           |
| 35 C.E. VOLUNTARIO CUIDADOR NO PROFESIONAL                                | 0                      | 0                           |
| 36 C.E. VOLUNT.CUIDADOR NO PROFESIONAL PERCEPTOR SUBSIDIO FEBRERO 52 AÑOS | 0                      | 0                           |
| 37 C.E. COTIZ. ADIC, ERE 76/2   | 368                    | 0                           |
| 39 C.E. TRABAJADORES AGENCIAS   | 139                    | 0                           |
| 40 C.E. PROGRAMAS DE FORMACIÓN  | 1.822                  | 0                           |
| 41 C.E. DISC. DIF. INS.LAB  | 119                    | 0                           |
| <b>TOTAL CONVENIOS</b>  | <b>154.619</b>         | <b>7.664</b>                |

**NÚMERO DE EMPRESAS EN EL RÉGIMEN GENERAL CON TRABAJADORES A FIN DE MES (1)**  
**Código de Cuenta de Cotización**

|  | <b>1<br/>TRABAJADOR</b> | <b>DE 2 A 5<br/>TRAB.</b> | <b>DE 6 A 50<br/>TRAB.</b> | <b>DE 51 A 100<br/>TRAB.</b> | <b>DE 101 A 500<br/>TRAB.</b> | <b>MAS DE 500<br/>TRAB.</b> | <b>TOTAL</b>     |
|--|-------------------------|---------------------------|----------------------------|------------------------------|-------------------------------|-----------------------------|------------------|
| <b>SERIE HISTÓRICA DE<br/>LOS MESES DE<br/>NOVIEMBRE</b> |                         |                           |                            |                              |                               |                             |                  |
| <b>2009</b>  | 566.905                 | 566.184                   | 310.574                    | 19.038                       | 13.726                        | 2.029                       | <b>1.478.456</b> |
| <b>2010</b>  | 557.445                 | 557.171                   | 300.901                    | 18.778                       | 13.526                        | 2.060                       | <b>1.449.881</b> |
| <b>2011</b>  | 555.372                 | 546.948                   | 289.109                    | 18.091                       | 13.129                        | 2.020                       | <b>1.424.669</b> |
| <b>2013</b>  | 563.863                 | 525.562                   | 267.723                    | 16.606                       | 12.368                        | 1.939                       | <b>1.388.061</b> |
| <b>2014</b>  | 577.223                 | 536.758                   | 274.544                    | 17.102                       | 12.747                        | 1.993                       | <b>1.420.367</b> |
| <b>2015</b>  |                         |                           |                            |                              |                               |                             |                  |
| enero  | 574.490                 | 530.601                   | 271.775                    | 16.946                       | 12.747                        | 1.969                       | <b>1.408.528</b> |
| febrero  | 577.260                 | 534.403                   | 274.408                    | 17.075                       | 12.894                        | 1.990                       | <b>1.418.030</b> |
| marzo  | 580.235                 | 540.043                   | 278.284                    | 17.200                       | 12.959                        | 1.994                       | <b>1.430.715</b> |
| abril  | 584.984                 | 546.320                   | 281.907                    | 17.456                       | 13.011                        | 1.995                       | <b>1.445.673</b> |
| mayo   | 589.997                 | 554.430                   | 288.125                    | 17.874                       | 13.193                        | 2.031                       | <b>1.465.650</b> |
| junio  | 589.573                 | 555.748                   | 288.682                    | 17.737                       | 12.837                        | 1.986                       | <b>1.466.563</b> |
| julio  | 587.160                 | 556.100                   | 291.088                    | 17.735                       | 12.961                        | 2.009                       | <b>1.467.053</b> |
| agosto   | 582.407                 | 551.841                   | 286.533                    | 17.514                       | 12.902                        | 1.988                       | <b>1.453.185</b> |
| septiembre   | 585.882                 | 548.144                   | 283.796                    | 17.654                       | 13.016                        | 2.014                       | <b>1.450.506</b> |
| octubre  | 590.102                 | 552.079                   | 287.556                    | 17.710                       | 13.188                        | 2.039                       | <b>1.462.674</b> |
| <b>noviembre</b>   | <b>589.225</b>          | <b>548.645</b>            | <b>286.234</b>             | <b>17.605</b>                | <b>13.095</b>                 | <b>2.054</b>                | <b>1.456.858</b> |
| diciembre  | 590.350                 | 546.885                   | 283.910                    | 17.451                       | 13.100                        | 2.058                       | <b>1.453.754</b> |
| <b>2016</b>  |                         |                           |                            |                              |                               |                             |                  |
| enero  | 586.503                 | 543.824                   | 284.285                    | 17.417                       | 13.108                        | 2.035                       | <b>1.447.172</b> |
| febrero  | 585.655                 | 545.383                   | 286.266                    | 17.595                       | 13.114                        | 2.023                       | <b>1.450.036</b> |
| marzo  | 588.052                 | 550.822                   | 289.743                    | 17.682                       | 13.211                        | 2.040                       | <b>1.461.550</b> |
| abril  | 591.368                 | 559.461                   | 296.429                    | 18.015                       | 13.500                        | 2.064                       | <b>1.480.837</b> |
| mayo   | 590.982                 | 561.441                   | 298.599                    | 18.219                       | 13.458                        | 2.065                       | <b>1.484.764</b> |
| junio  | 587.619                 | 564.409                   | 301.568                    | 18.151                       | 13.342                        | 2.061                       | <b>1.487.150</b> |
| julio  | 584.057                 | 569.488                   | 307.728                    | 18.512                       | 13.669                        | 2.106                       | <b>1.495.560</b> |
| agosto   | 579.177                 | 557.093                   | 299.363                    | 18.073                       | 13.415                        | 2.041                       | <b>1.469.162</b> |
| septiembre   | 580.057                 | 555.539                   | 297.465                    | 18.331                       | 13.634                        | 2.080                       | <b>1.467.106</b> |
| octubre  | 580.029                 | 556.879                   | 299.505                    | 18.311                       | 13.743                        | 2.099                       | <b>1.470.566</b> |
| <b>noviembre</b>   | <b>579.015</b>          | <b>556.519</b>            | <b>299.478</b>             | <b>18.296</b>                | <b>13.777</b>                 | <b>2.125</b>                | <b>1.469.210</b> |
| diciembre  | 577.463                 | 555.088                   | 297.763                    | 18.258                       | 13.704                        | 2.108                       | <b>1.464.384</b> |
| <b>2017</b>  |                         |                           |                            |                              |                               |                             |                  |
| enero  | 572.271                 | 549.887                   | 296.400                    | 18.219                       | 13.644                        | 2.088                       | <b>1.452.509</b> |
| febrero  | 573.556                 | 553.621                   | 300.532                    | 18.453                       | 13.821                        | 2.086                       | <b>1.462.069</b> |
| marzo  | 574.732                 | 558.420                   | 304.941                    | 18.550                       | 13.897                        | 2.094                       | <b>1.472.634</b> |
| abril  | 578.540                 | 567.636                   | 312.151                    | 19.059                       | 14.146                        | 2.154                       | <b>1.493.686</b> |
| mayo   | 577.756                 | 569.153                   | 314.255                    | 19.249                       | 14.216                        | 2.149                       | <b>1.496.778</b> |
| junio  | 573.981                 | 570.378                   | 316.935                    | 19.250                       | 14.045                        | 2.131                       | <b>1.496.720</b> |
| julio  | 568.030                 | 570.281                   | 318.873                    | 19.406                       | 14.195                        | 2.179                       | <b>1.492.964</b> |
| agosto   | 564.997                 | 561.587                   | 312.816                    | 19.082                       | 14.068                        | 2.154                       | <b>1.474.704</b> |
| septiembre   | 569.129                 | 566.496                   | 315.033                    | 19.606                       | 14.550                        | 2.223                       | <b>1.487.037</b> |
| octubre  | 566.039                 | 562.794                   | 313.183                    | 19.379                       | 14.446                        | 2.203                       | <b>1.478.044</b> |
| <b>noviembre</b>   | <b>565.272</b>          | <b>562.653</b>            | <b>314.058</b>             | <b>19.363</b>                | <b>14.467</b>                 | <b>2.228</b>                | <b>1.478.041</b> |
| diciembre  |                         |                           |                            |                              |                               |                             |                  |

(1) Excluidos el Sistema Especial Agrario y el Sistema Especial de Empleados de Hogar.

**NÚMERO DE EMPRESAS EN EL RÉGIMEN ESPECIAL DEL MAR CON TRABAJADORES A FIN DE MES**  
**Código de Cuenta de Cotización**

|  | <b>1<br/>TRABAJADOR</b> | <b>DE 2 A 5<br/>TRAB.</b> | <b>DE 6 A 50<br/>TRAB.</b> | <b>DE 51 A 100<br/>TRAB.</b> | <b>DE 101 A 500<br/>TRAB.</b> | <b>MAS DE 500<br/>TRAB.</b> | <b>TOTAL</b>  |
|--|-------------------------|---------------------------|----------------------------|------------------------------|-------------------------------|-----------------------------|---------------|
| <b>SERIE HISTÓRICA DE<br/>LOS MESES DE<br/>NOVIEMBRE</b> |                         |                           |                            |                              |                               |                             |               |
| <b>2009</b>  | 4.673                   | 4.347                     | 1.842                      | 50                           | 12                            | 4                           | <b>10.928</b> |
| <b>2010</b>  | 4.624                   | 4.176                     | 1.785                      | 44                           | 14                            | 3                           | <b>10.646</b> |
| <b>2011</b>  | 4.585                   | 4.139                     | 1.764                      | 42                           | 13                            | 3                           | <b>10.546</b> |
| <b>2013</b>  | 4.458                   | 4.185                     | 1.750                      | 41                           | 15                            | 3                           | <b>10.452</b> |
| <b>2014</b>  | 4.348                   | 4.140                     | 1.786                      | 43                           | 14                            | 3                           | <b>10.334</b> |
| <b>2015</b>  |                         |                           |                            |                              |                               |                             |               |
| enero  | 4.101                   | 3.946                     | 1.607                      | 38                           | 15                            | 3                           | <b>9.710</b>  |
| febrero  | 4.128                   | 3.860                     | 1.725                      | 38                           | 15                            | 3                           | <b>9.769</b>  |
| marzo  | 4.104                   | 4.000                     | 1.833                      | 41                           | 16                            | 3                           | <b>9.997</b>  |
| abril  | 4.173                   | 4.073                     | 1.857                      | 42                           | 14                            | 3                           | <b>10.162</b> |
| mayo   | 4.258                   | 4.047                     | 1.985                      | 39                           | 16                            | 3                           | <b>10.348</b> |
| junio  | 4.319                   | 4.138                     | 2.016                      | 49                           | 16                            | 3                           | <b>10.541</b> |
| julio  | 4.470                   | 4.348                     | 2.066                      | 46                           | 19                            | 3                           | <b>10.952</b> |
| agosto   | 4.482                   | 4.303                     | 2.065                      | 41                           | 18                            | 3                           | <b>10.912</b> |
| septiembre   | 4.526                   | 4.186                     | 1.933                      | 43                           | 16                            | 3                           | <b>10.707</b> |
| octubre  | 4.462                   | 4.090                     | 1.833                      | 46                           | 17                            | 3                           | <b>10.451</b> |
| <b>noviembre</b>   | <b>4.333</b>            | <b>4.073</b>              | <b>1.689</b>               | <b>43</b>                    | <b>16</b>                     | <b>3</b>                    | <b>10.157</b> |
| diciembre  | 4.294                   | 3.958                     | 1.434                      | 39                           | 16                            | 3                           | <b>9.744</b>  |
| <b>2016</b>  |                         |                           |                            |                              |                               |                             |               |
| enero  | 3.069                   | 3.530                     | 1.645                      | 48                           | 22                            | 3                           | <b>8.317</b>  |
| febrero  | 3.133                   | 3.462                     | 1.801                      | 49                           | 22                            | 3                           | <b>8.470</b>  |
| marzo  | 3.116                   | 3.615                     | 1.887                      | 54                           | 23                            | 3                           | <b>8.698</b>  |
| abril  | 3.223                   | 3.673                     | 1.919                      | 55                           | 22                            | 3                           | <b>8.895</b>  |
| mayo   | 3.235                   | 3.474                     | 2.012                      | 53                           | 23                            | 3                           | <b>8.800</b>  |
| junio  | 3.279                   | 3.640                     | 2.051                      | 58                           | 24                            | 3                           | <b>9.055</b>  |
| julio  | 3.405                   | 4.048                     | 2.123                      | 68                           | 25                            | 3                           | <b>9.672</b>  |
| agosto   | 3.444                   | 4.084                     | 2.096                      | 60                           | 25                            | 3                           | <b>9.712</b>  |
| septiembre   | 3.280                   | 3.695                     | 1.989                      | 58                           | 24                            | 3                           | <b>9.049</b>  |
| octubre  | 3.412                   | 3.658                     | 1.933                      | 57                           | 21                            | 3                           | <b>9.084</b>  |
| <b>noviembre</b>   | <b>3.353</b>            | <b>3.680</b>              | <b>1.756</b>               | <b>59</b>                    | <b>24</b>                     | <b>3</b>                    | <b>8.875</b>  |
| diciembre  | 3.348                   | 3.544                     | 1.447                      | 55                           | 23                            | 3                           | <b>8.420</b>  |
| <b>2017</b>  |                         |                           |                            |                              |                               |                             |               |
| enero  | 3.209                   | 3.453                     | 1.634                      | 54                           | 23                            | 3                           | <b>8.376</b>  |
| febrero  | 3.211                   | 3.419                     | 1.759                      | 61                           | 22                            | 3                           | <b>8.475</b>  |
| marzo  | 3.117                   | 3.605                     | 1.869                      | 65                           | 22                            | 3                           | <b>8.681</b>  |
| abril  | 3.210                   | 3.654                     | 1.945                      | 64                           | 20                            | 3                           | <b>8.896</b>  |
| mayo   | 3.217                   | 3.653                     | 1.973                      | 64                           | 21                            | 3                           | <b>8.931</b>  |
| junio  | 3.320                   | 3.785                     | 2.041                      | 67                           | 22                            | 3                           | <b>9.238</b>  |
| julio  | 3.398                   | 4.063                     | 2.110                      | 65                           | 24                            | 3                           | <b>9.663</b>  |
| agosto   | 3.394                   | 3.958                     | 2.066                      | 66                           | 24                            | 3                           | <b>9.511</b>  |
| septiembre   | 3.451                   | 3.928                     | 1.972                      | 65                           | 21                            | 3                           | <b>9.440</b>  |
| octubre  | 3.339                   | 3.720                     | 1.832                      | 66                           | 19                            | 3                           | <b>8.979</b>  |
| <b>noviembre</b>   | <b>3.315</b>            | <b>3.789</b>              | <b>1.752</b>               | <b>62</b>                    | <b>21</b>                     | <b>3</b>                    | <b>8.942</b>  |
| diciembre  |                         |                           |                            |                              |                               |                             |               |

## NÚMERO DE EMPRESAS EN EL RÉG. ESP. DEL CARBÓN CON TRABAJADORES A FIN DE MES

### Código de Cuenta de Cotización

|  | 1<br>TRABAJADOR | DE 2 A 5<br>TRAB. | DE 6 A 50<br>TRAB. | DE 51 A 100<br>TRAB. | DE 101 A 500<br>TRAB. | MAS DE 500<br>TRAB. | TOTAL     |
|--|-----------------|-------------------|--------------------|----------------------|-----------------------|---------------------|-----------|
| <b>SERIE HISTÓRICA DE<br/>LOS MESES DE<br/>NOVIEMBRE</b> |                 |                   |                    |                      |                       |                     |           |
| <b>2009</b>  | 10              | 11                | 37                 | 13                   | 14                    | 2                   | <b>87</b> |
| <b>2010</b>  | 6               | 17                | 33                 | 11                   | 11                    | 2                   | <b>80</b> |
| <b>2011</b>  | 7               | 14                | 29                 | 15                   | 9                     | 2                   | <b>76</b> |
| <b>2013</b>  | 10              | 10                | 23                 | 10                   | 8                     | 1                   | <b>62</b> |
| <b>2014</b>  | 9               | 10                | 24                 | 8                    | 7                     | 1                   | <b>59</b> |
| <b>2015</b>  |                 |                   |                    |                      |                       |                     |           |
| enero  | 8               | 9                 | 23                 | 7                    | 7                     | 1                   | <b>55</b> |
| febrero  | 8               | 11                | 22                 | 8                    | 7                     | 1                   | <b>57</b> |
| marzo  | 9               | 8                 | 23                 | 7                    | 7                     | 1                   | <b>55</b> |
| abril  | 8               | 8                 | 24                 | 8                    | 6                     | 1                   | <b>55</b> |
| mayo   | 10              | 8                 | 24                 | 8                    | 6                     | 1                   | <b>57</b> |
| junio  | 12              | 8                 | 24                 | 7                    | 6                     | 1                   | <b>58</b> |
| julio  | 10              | 9                 | 25                 | 8                    | 6                     | 1                   | <b>59</b> |
| agosto   | 11              | 8                 | 22                 | 9                    | 6                     | 1                   | <b>57</b> |
| septiembre   | 9               | 10                | 23                 | 8                    | 6                     | 1                   | <b>57</b> |
| octubre  | 9               | 9                 | 24                 | 7                    | 6                     | 1                   | <b>56</b> |
| <b>noviembre</b>   | <b>8</b>        | <b>8</b>          | <b>25</b>          | <b>7</b>             | <b>6</b>              | <b>1</b>            | <b>55</b> |
| diciembre  | 9               | 8                 | 25                 | 6                    | 6                     | 1                   | <b>55</b> |
| <b>2016</b>  |                 |                   |                    |                      |                       |                     |           |
| enero  | 10              | 9                 | 25                 | 6                    | 6                     | 1                   | <b>57</b> |
| febrero  | 9               | 8                 | 24                 | 6                    | 6                     | 1                   | <b>54</b> |
| marzo  | 10              | 10                | 21                 | 6                    | 6                     | 1                   | <b>54</b> |
| abril  | 11              | 9                 | 22                 | 5                    | 6                     | 1                   | <b>54</b> |
| mayo   | 11              | 9                 | 23                 | 4                    | 6                     | 1                   | <b>54</b> |
| junio  | 11              | 8                 | 23                 | 4                    | 6                     | 1                   | <b>53</b> |
| julio  | 15              | 9                 | 20                 | 6                    | 5                     | 1                   | <b>56</b> |
| agosto   | 15              | 9                 | 19                 | 6                    | 5                     | 1                   | <b>55</b> |
| septiembre   | 15              | 10                | 16                 | 5                    | 6                     | 1                   | <b>53</b> |
| octubre  | 15              | 9                 | 17                 | 4                    | 6                     | 1                   | <b>52</b> |
| <b>noviembre</b>   | <b>14</b>       | <b>9</b>          | <b>17</b>          | <b>3</b>             | <b>7</b>              | <b>1</b>            | <b>51</b> |
| diciembre  | 13              | 10                | 17                 | 4                    | 6                     | 1                   | <b>51</b> |
| <b>2017</b>  |                 |                   |                    |                      |                       |                     |           |
| enero  | 10              | 8                 | 18                 | 6                    | 4                     | 1                   | <b>47</b> |
| febrero  | 13              | 9                 | 17                 | 7                    | 4                     | 1                   | <b>51</b> |
| marzo  | 14              | 8                 | 15                 | 7                    | 4                     | 1                   | <b>49</b> |
| abril  | 11              | 7                 | 16                 | 7                    | 4                     | 1                   | <b>46</b> |
| mayo   | 11              | 6                 | 16                 | 9                    | 3                     | 1                   | <b>46</b> |
| junio  | 12              | 5                 | 17                 | 8                    | 3                     | 1                   | <b>46</b> |
| julio  | 10              | 7                 | 18                 | 7                    | 3                     | 1                   | <b>46</b> |
| agosto   | 10              | 6                 | 20                 | 7                    | 2                     | 1                   | <b>46</b> |
| septiembre   | 8               | 5                 | 19                 | 7                    | 2                     | 1                   | <b>42</b> |
| octubre  | 8               | 4                 | 18                 | 7                    | 2                     | 1                   | <b>40</b> |
| <b>noviembre</b>   | <b>9</b>        | <b>4</b>          | <b>17</b>          | <b>7</b>             | <b>2</b>              | <b>1</b>            | <b>40</b> |
| diciembre  |                 |                   |                    |                      |                       |                     |           |

## NÚMERO DE EMPRESAS TOTAL SISTEMA (1)

### Código de Cuenta de Cotización

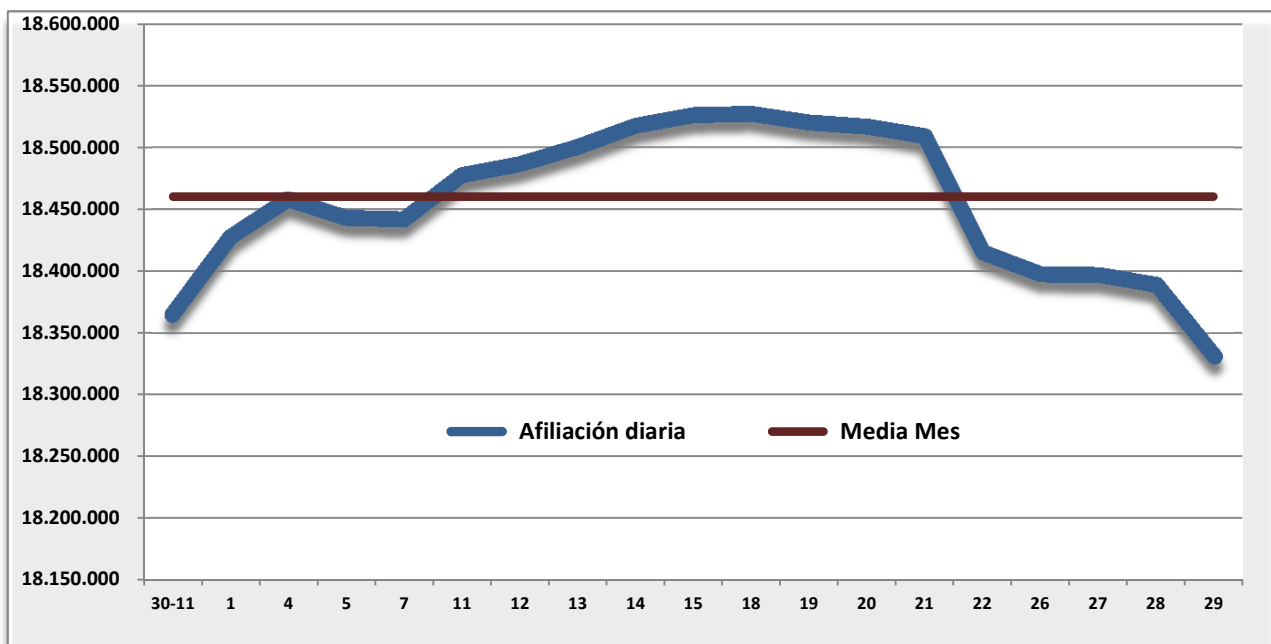
|  | TOTAL            | VARIACIÓN MENSUAL |               | VARIACIÓN ANUAL |              |
|--|------------------|-------------------|---------------|-----------------|--------------|
|  |                  | Absoluta          | Relativa      | Absoluta        | Relativa     |
| <b>SERIE HISTÓRICA DE LOS MESES DE NOVIEMBRE</b> |                  |                   |               |                 |              |
| <b>2009</b>                                      | 1.489.471        | -12.215           | -0,81%        | -92.463         | -5,84%       |
| <b>2010</b>                                      | 1.460.607        | -13.029           | -0,88%        | -28.864         | -1,94%       |
| <b>2011</b>                                      | 1.435.291        | -3.883            | -0,27%        | -25.316         | -1,73%       |
| <b>2013</b>                                      | 1.398.575        | 6.002             | 0,43%         | 7.085           | 0,51%        |
| <b>2014</b>                                      | 1.430.760        | 5.824             | 0,41%         | 32.185          | 2,30%        |
| <b>2015</b>                                      |                  |                   |               |                 |              |
| enero  | 1.418.293        | -5.386            | -0,38%        | 43.630          | 3,17%        |
| febrero  | 1.427.856        | 9.563             | 0,67%         | 45.329          | 3,28%        |
| marzo  | 1.440.767        | 12.911            | 0,90%         | 45.522          | 3,26%        |
| abril  | 1.455.890        | 15.123            | 1,05%         | 44.371          | 3,14%        |
| mayo   | 1.476.055        | 20.165            | 1,39%         | 45.482          | 3,18%        |
| junio  | 1.477.162        | 1.107             | 0,07%         | 43.074          | 3,00%        |
| julio  | 1.478.064        | 902               | 0,06%         | 41.237          | 2,87%        |
| agosto   | 1.464.154        | -13.910           | -0,94%        | 32.880          | 2,30%        |
| septiembre                                       | 1.461.270        | -2.884            | -0,20%        | 39.037          | 2,74%        |
| octubre  | 1.473.181        | 11.911            | 0,82%         | 48.245          | 3,39%        |
| <b>noviembre</b>                                 | <b>1.467.070</b> | <b>-6.111</b>     | <b>-0,41%</b> | <b>36.310</b>   | <b>2,54%</b> |
| diciembre  | 1.463.553        | -3.517            | -0,24%        | 39.874          | 2,80%        |
| <b>2016</b>                                      |                  |                   |               |                 |              |
| enero  | 1.455.546        | -8.007            | -0,55%        | 37.253          | 2,63%        |
| febrero  | 1.458.560        | 3.014             | 0,21%         | 30.704          | 2,15%        |
| marzo  | 1.470.302        | 11.742            | 0,81%         | 29.535          | 2,05%        |
| abril  | 1.489.786        | 19.484            | 1,33%         | 33.896          | 2,33%        |
| mayo   | 1.493.618        | 3.832             | 0,26%         | 17.563          | 1,19%        |
| junio  | 1.496.258        | 2.640             | 0,18%         | 19.096          | 1,29%        |
| julio  | 1.505.288        | 9.030             | 0,60%         | 27.224          | 1,84%        |
| agosto   | 1.478.929        | -26.359           | -1,75%        | 14.775          | 1,01%        |
| septiembre                                       | 1.476.208        | -2.721            | -0,18%        | 14.938          | 1,02%        |
| octubre  | 1.479.702        | 3.494             | 0,24%         | 6.521           | 0,44%        |
| <b>noviembre</b>                                 | <b>1.478.136</b> | <b>-1.566</b>     | <b>-0,11%</b> | <b>11.066</b>   | <b>0,75%</b> |
| diciembre  | 1.472.855        | -5.281            | -0,36%        | 9.302           | 0,64%        |
| <b>2017</b>                                      |                  |                   |               |                 |              |
| enero  | 1.460.932        | -11.923           | -0,81%        | 5.386           | 0,37%        |
| febrero  | 1.470.595        | 9.663             | 0,66%         | 12.035          | 0,83%        |
| marzo  | 1.481.364        | 10.769            | 0,73%         | 11.062          | 0,75%        |
| abril  | 1.502.628        | 21.264            | 1,44%         | 12.842          | 0,86%        |
| mayo   | 1.505.755        | 3.127             | 0,21%         | 12.137          | 0,81%        |
| junio  | 1.506.004        | 249               | 0,02%         | 9.746           | 0,65%        |
| julio  | 1.502.673        | -3.331            | -0,22%        | -2.615          | -0,17%       |
| agosto   | 1.484.261        | -18.412           | -1,23%        | 5.332           | 0,36%        |
| septiembre                                       | 1.496.519        | 12.258            | 0,83%         | 20.311          | 1,38%        |
| octubre  | 1.487.063        | -9.456            | -0,63%        | 7.361           | 0,50%        |
| <b>noviembre</b>                                 | <b>1.487.023</b> | <b>-40</b>        | <b>0,00%</b>  | <b>8.887</b>    | <b>0,60%</b> |
| diciembre  |                  |                   |               |                 |              |

(1) No incluye los Sistemas Especiales de Agrario y de Empleados de Hogar.

## AFILIACIÓN DIARIA EN EL MES DE DICIEMBRE Y MEDIA MENSUAL

| DÍA                    | TOTAL AFILIADOS   | ALTAS DIARIAS | BAJAS DIARIAS | VARIACIÓN NETA EN EL DÍA | VARIACIÓN NETA EN EL MES |
|------------------------|-------------------|---------------|---------------|--------------------------|--------------------------|
| 30-nov.                | 18.364.819        |               |               |                          |                          |
| 1-dic.                 | 18.427.813        | 235.448       | 160.850       | 74.598                   | 74.598                   |
| 4-dic.                 | 18.458.362        | 228.006       | 181.616       | 46.390                   | 120.988                  |
| 5-dic.                 | 18.443.129        | 93.462        | 101.998       | -8.536                   | 112.452                  |
| 7-dic.                 | 18.441.906        | 116.800       | 111.369       | 5.431                    | 117.883                  |
| 11-dic.                | 18.477.724        | 229.522       | 186.024       | 43.498                   | 161.381                  |
| 12-dic.                | 18.486.506        | 87.017        | 72.140        | 14.877                   | 176.258                  |
| 13-dic.                | 18.500.505        | 83.452        | 60.555        | 22.897                   | 199.155                  |
| 14-dic.                | 18.517.595        | 79.087        | 60.896        | 18.191                   | 217.346                  |
| 15-dic.                | 18.526.168        | 107.274       | 98.023        | 9.251                    | 226.597                  |
| 18-dic.                | 18.527.362        | 199.689       | 189.631       | 10.058                   | 236.655                  |
| 19-dic.                | 18.520.387        | 75.474        | 78.775        | -3.301                   | 233.354                  |
| 20-dic.                | 18.517.039        | 68.944        | 70.301        | -1.357                   | 231.997                  |
| 21-dic.                | 18.509.242        | 70.081        | 77.068        | -6.987                   | 225.010                  |
| 22-dic.                | 18.415.233        | 83.249        | 178.204       | -94.955                  | 130.055                  |
| 26-dic.                | 18.397.548        | 156.614       | 176.911       | -20.297                  | 109.758                  |
| 27-dic.                | 18.397.012        | 63.219        | 66.057        | -2.838                   | 106.920                  |
| 28-dic.                | 18.388.972        | 48.325        | 58.153        | -9.828                   | 97.092                   |
| 29-dic.                | 18.331.107        | 61.370        | 122.572       | -61.202                  | 35.890                   |
| <b>MEDIA DICIEMBRE</b> | <b>18.460.201</b> |               |               |                          |                          |

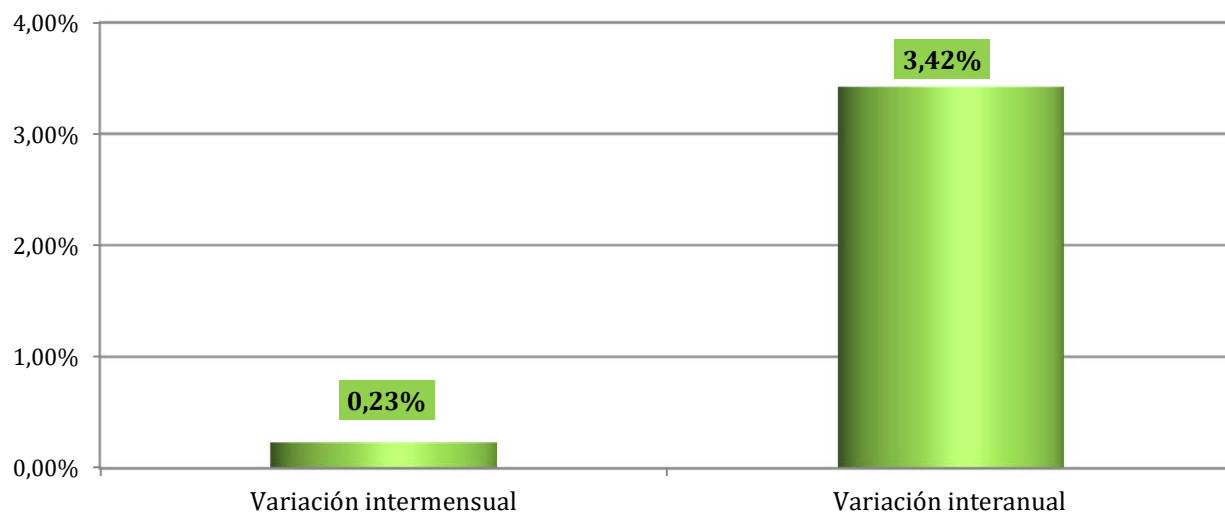
Nota: La diferencia de altas y bajas no coincide con la variación en el saldo. En altas y bajas se cuentan relaciones laborales y en saldo personas físicas (para los sistemas especiales de Agrario y Hogar)



## AFILIACIÓN MEDIA POR REGÍMENES

| REGÍMENES            | Diciembre 2017    | VARIACIÓN MENSUAL |               | VARIACIÓN ANUAL |                |
|----------------------|-------------------|-------------------|---------------|-----------------|----------------|
|                      |                   | Absoluta          | Relativa      | Absoluta        | Relativa       |
| <b>GENERAL</b>       | <b>15.191.483</b> | <b>51.498</b>     | <b>0,34%</b>  | <b>599.575</b>  | <b>4,11%</b>   |
| - R. General (1)     | 13.969.395        | 16.307            | 0,12%         | 619.304         | 4,64%          |
| - S.E. Agrario       | 801.899           | 36.002            | 4,70%         | -12.073         | -1,48%         |
| - S.E. Hogar         | 420.189           | -811              | -0,19%        | -7.656          | -1,79%         |
| <b>AUTÓNOMOS</b>     | <b>3.204.678</b>  | <b>-6.202</b>     | <b>-0,19%</b> | <b>10.468</b>   | <b>0,33%</b>   |
| - Sistema no S.E.T.A | 3.016.080         | -5.770            | -0,19%        | 12.299          | 0,41%          |
| - S.E.T.A.           | 188.598           | -432              | -0,23%        | -1.831          | -0,96%         |
| <b>MAR</b>           | <b>61.617</b>     | <b>-2.851</b>     | <b>-4,42%</b> | <b>1.396</b>    | <b>2,32%</b>   |
| - C. AJENA           | 46.979            | -2.812            | -5,65%        | 1.492           | 3,28%          |
| - C. PROPIA          | 14.637            | -39               | -0,27%        | -95             | -0,65%         |
| <b>CARBÓN</b>        | <b>2.423</b>      | <b>-1</b>         | <b>-0,04%</b> | <b>-293</b>     | <b>-10,80%</b> |
| <b>TOTAL</b>         | <b>18.460.201</b> | <b>42.444</b>     | <b>0,23%</b>  | <b>611.146</b>  | <b>3,42%</b>   |

(1) No incluye el S. E. Agrario ni el S. E. Hogar



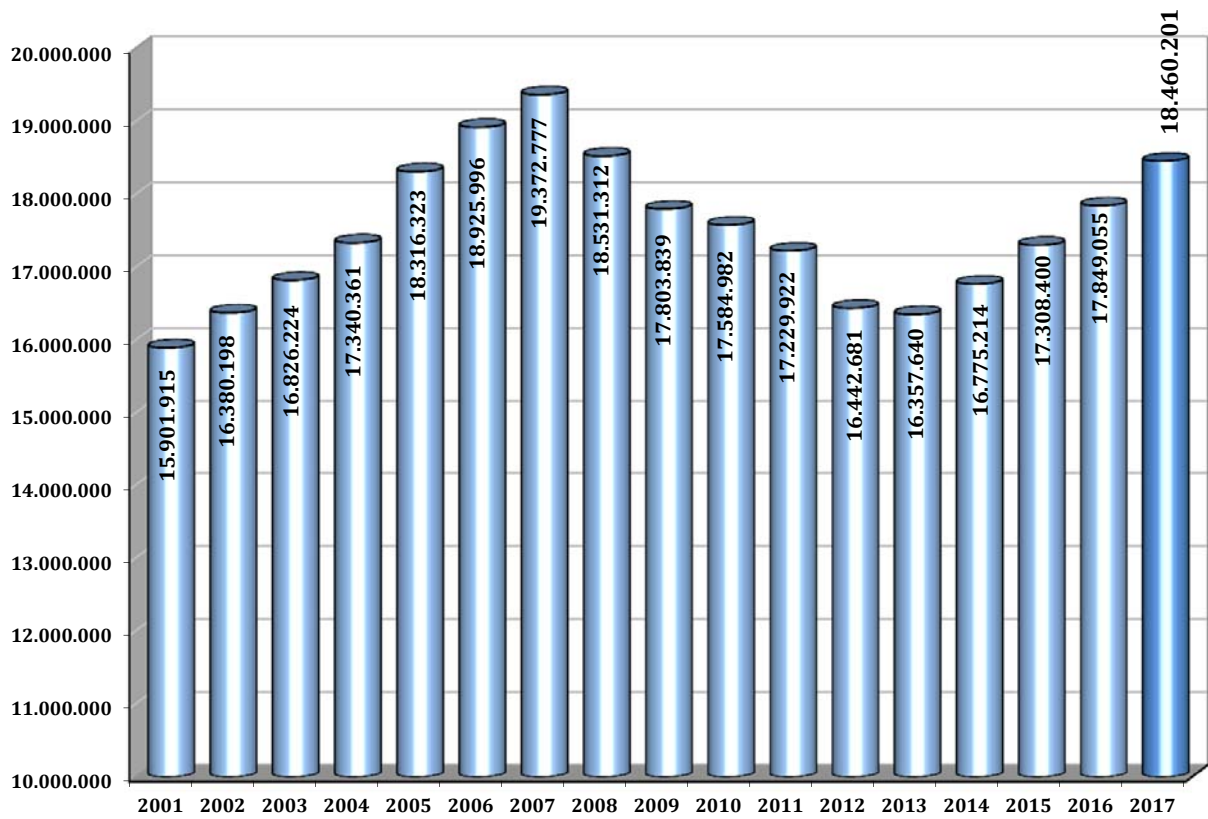
## EVOLUCIÓN DE LA AFILIACIÓN MEDIA POR REGÍMENES

|                              | General           | Autónomos        | Agrario   | Mar           | Carbón       | Hogar   | Total             |
|------------------------------|-------------------|------------------|-----------|---------------|--------------|---------|-------------------|
| <b>Medias Anuales</b>        |                   |                  |           |               |              |         |                   |
| 2001                         | 11.700.935        | 2.606.309        | 1.126.021 | 78.428        | 16.621       | 155.971 | <b>15.684.284</b> |
| 2002                         | 11.610.266        | 2.540.105        | 1.073.062 | 73.316        | 14.263       | 168.015 | <b>15.479.028</b> |
| 2003                         | 12.551.212        | 2.730.964        | 1.134.980 | 76.239        | 13.496       | 185.258 | <b>16.692.150</b> |
| 2004                         | 12.958.484        | 2.837.998        | 1.088.276 | 75.054        | 12.031       | 181.208 | <b>17.153.051</b> |
| 2005                         | 13.570.179        | 2.933.844        | 1.045.732 | 73.357        | 10.518       | 279.003 | <b>17.912.634</b> |
| 2006                         | 14.232.610        | 3.017.462        | 1.003.300 | 72.147        | 9.411        | 339.073 | <b>18.674.003</b> |
| 2007                         | 14.783.144        | 3.119.916        | 971.529   | 71.183        | 8.683        | 277.369 | <b>19.231.824</b> |
| 2008                         | 14.654.539        | 3.384.156        | 743.301   | 69.772        | 7.990        | 279.970 | <b>19.139.727</b> |
| 2009                         | 13.634.776        | 3.220.769        | 801.725   | 67.089        | 7.434        | 288.677 | <b>18.020.470</b> |
| 2010                         | 13.354.277        | 3.130.330        | 819.981   | 65.217        | 6.778        | 293.793 | <b>17.670.376</b> |
| 2011                         | 13.152.496        | 3.092.617        | 822.266   | 63.493        | 5.997        | 296.293 | <b>17.433.161</b> |
| 2012                         | 13.629.669        | 3.049.049        | -----     | 62.421        | 5.159        | 106.912 | <b>16.853.210</b> |
| 2013                         | 13.204.321        | 3.029.164        | -----     | 61.757        | 4.273        | -----   | <b>16.299.515</b> |
| 2014                         | 13.394.283        | 3.095.813        | -----     | 61.680        | 4.212        | -----   | <b>16.555.988</b> |
| 2015                         | 13.865.989        | 3.156.261        | -----     | 61.301        | 3.797        | -----   | <b>17.087.348</b> |
| 2016                         | 14.347.031        | 3.186.613        | -----     | 64.033        | 3.124        | -----   | <b>17.600.801</b> |
| <b>Medias mensuales 2017</b> |                   |                  |           |               |              |         |                   |
| enero                        | 14.434.274        | 3.177.431        | -----     | 59.874        | 2.595        | -----   | <b>17.674.175</b> |
| febrero                      | 14.502.781        | 3.181.472        | -----     | 61.385        | 2.618        | -----   | <b>17.748.255</b> |
| marzo                        | 14.647.117        | 3.196.754        | -----     | 63.485        | 2.650        | -----   | <b>17.910.007</b> |
| abril                        | 14.841.054        | 3.214.007        | -----     | 64.516        | 2.645        | -----   | <b>18.122.222</b> |
| mayo                         | 15.048.625        | 3.229.086        | -----     | 65.040        | 2.664        | -----   | <b>18.345.414</b> |
| junio                        | 15.125.719        | 3.238.410        | -----     | 66.323        | 2.654        | -----   | <b>18.433.107</b> |
| julio                        | 15.188.083        | 3.229.905        | -----     | 68.684        | 2.658        | -----   | <b>18.489.329</b> |
| agosto                       | 15.025.349        | 3.213.140        | -----     | 68.741        | 2.615        | -----   | <b>18.309.844</b> |
| septiembre                   | 15.049.860        | 3.216.272        | -----     | 67.504        | 2.525        | -----   | <b>18.336.161</b> |
| octubre                      | 15.144.839        | 3.217.902        | -----     | 65.309        | 2.479        | -----   | <b>18.430.529</b> |
| noviembre                    | 15.139.984        | 3.210.880        | -----     | 64.468        | 2.424        | -----   | <b>18.417.756</b> |
| <b>diciembre</b>             | <b>15.191.483</b> | <b>3.204.678</b> | -----     | <b>61.617</b> | <b>2.423</b> | -----   | <b>18.460.201</b> |
| <b>Media 2017</b>            | <b>14.944.065</b> | <b>3.211.061</b> | -----     | <b>64.812</b> | <b>2.582</b> | -----   | <b>18.222.519</b> |

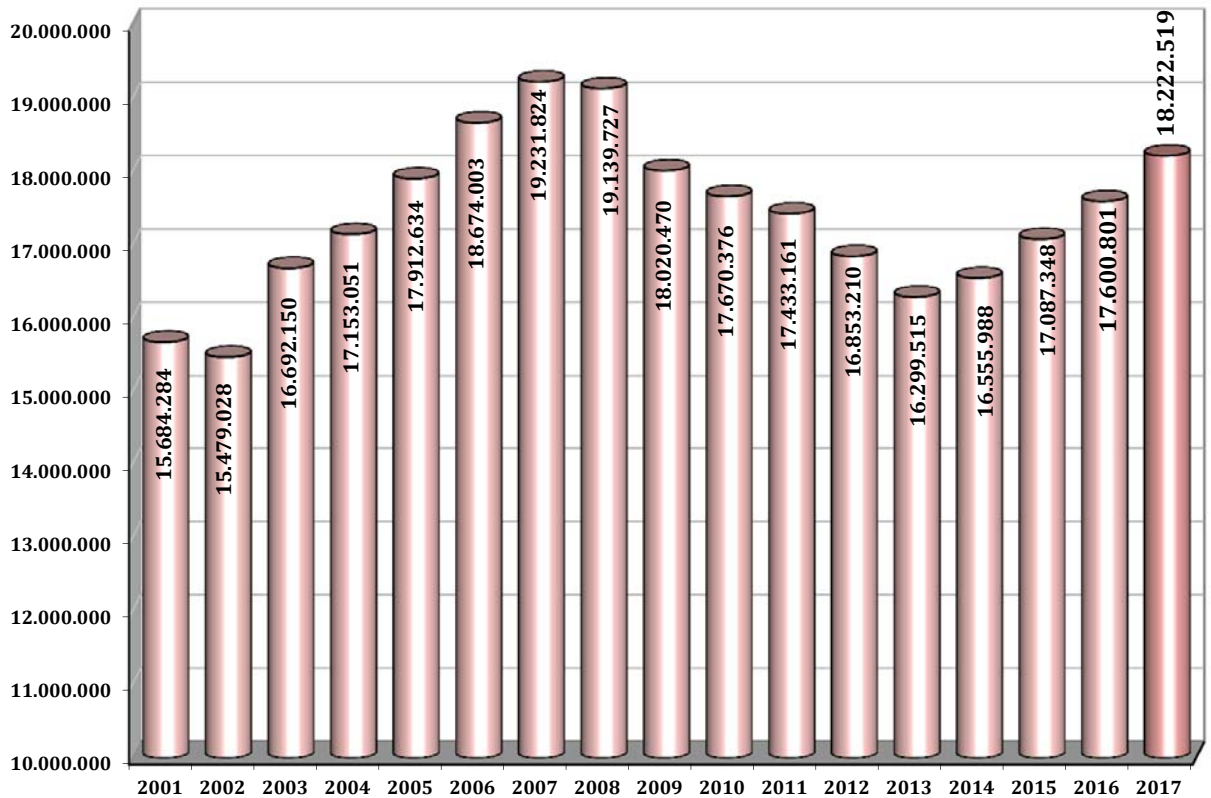


## EVOLUCIÓN DE LA AFILIACIÓN

### . MEDIAS MENSUALES MES DE DICIEMBRE



### . MEDIAS ANUALES



**EVOLUCIÓN DE LA AFILIACIÓN MEDIA POR GÉNERO**

|  | HOMBRES          |               | MUJERES          |               | TOTAL             | Variación Interanual en % |             |             |
|--|------------------|---------------|------------------|---------------|-------------------|---------------------------|-------------|-------------|
|  | Número           | % s/total     | Número           | % s/total     |                   | Hombres                   | Mujeres     | Total       |
| <b>SERIE HISTÓRICA DE LOS MESES DE DICIEMBRE</b> |                  |               |                  |               |                   |                           |             |             |
| <b>2.007</b>                                     | 11.201.694       | 57,82%        | 8.171.083        | 42,18%        | <b>19.372.777</b> | 1,34                      | 3,93        | 2,36        |
| <b>2.008</b>                                     | 10.438.161       | 56,33%        | 8.093.151        | 43,67%        | <b>18.531.312</b> | -6,82                     | -0,95       | -4,34       |
| <b>2.009</b>                                     | 9.863.489        | 55,40%        | 7.940.350        | 44,60%        | <b>17.803.839</b> | -5,51                     | -1,89       | -3,93       |
| <b>2.010</b>                                     | 9.638.734        | 54,81%        | 7.946.248        | 45,19%        | <b>17.584.982</b> | -2,28                     | 0,07        | -1,23       |
| <b>2.011</b>                                     | 9.337.120        | 54,19%        | 7.892.802        | 45,81%        | <b>17.229.922</b> | -3,13                     | -0,67       | -2,02       |
| <b>2.012</b>                                     | 8.842.105        | 53,78%        | 7.600.576        | 46,22%        | <b>16.442.681</b> | -5,30                     | -3,70       | -4,57       |
| <b>2.013</b>                                     | 8.765.925        | 53,59%        | 7.591.715        | 46,41%        | <b>16.357.640</b> | -0,86                     | -0,12       | -0,52       |
| <b>2.014</b>                                     | 8.991.095        | 53,60%        | 7.784.120        | 46,40%        | <b>16.775.214</b> | 2,57                      | 2,53        | 2,55        |
| <b>2.015</b>                                     |                  |               |                  |               |                   |                           |             |             |
| enero  | 8.875.685        | 53,55%        | 7.699.628        | 46,45%        | <b>16.575.312</b> | 2,37                      | 2,61        | 2,48        |
| febrero  | 8.936.124        | 53,60%        | 7.736.098        | 46,40%        | <b>16.672.222</b> | 2,86                      | 2,81        | 2,84        |
| marzo  | 9.021.599        | 53,60%        | 7.811.202        | 46,40%        | <b>16.832.801</b> | 3,44                      | 3,12        | 3,29        |
| abril  | 9.114.264        | 53,59%        | 7.894.032        | 46,41%        | <b>17.008.296</b> | 3,84                      | 3,16        | 3,52        |
| mayo   | 9.239.362        | 53,65%        | 7.981.948        | 46,35%        | <b>17.221.310</b> | 3,88                      | 3,21        | 3,57        |
| junio  | 9.291.630        | 53,84%        | 7.964.765        | 46,16%        | <b>17.256.395</b> | 3,72                      | 3,09        | 3,42        |
| julio  | 9.368.178        | 54,10%        | 7.947.010        | 45,90%        | <b>17.315.188</b> | 3,67                      | 3,07        | 3,39        |
| agosto   | 9.298.858        | 54,12%        | 7.882.040        | 45,88%        | <b>17.180.899</b> | 3,47                      | 2,87        | 3,19        |
| septiembre                                       | 9.274.173        | 53,95%        | 7.915.641        | 46,05%        | <b>17.189.815</b> | 3,39                      | 2,91        | 3,17        |
| octubre  | 9.248.559        | 53,70%        | 7.972.908        | 46,30%        | <b>17.221.467</b> | 3,35                      | 2,98        | 3,18        |
| noviembre  | 9.255.016        | 53,74%        | 7.968.071        | 46,26%        | <b>17.223.086</b> | 3,34                      | 2,95        | 3,16        |
| <b>diciembre</b>                                 | <b>9.287.654</b> | <b>53,66%</b> | <b>8.020.746</b> | <b>46,34%</b> | <b>17.308.400</b> | <b>3,30</b>               | <b>3,04</b> | <b>3,18</b> |
| <b>2.016</b>                                     |                  |               |                  |               |                   |                           |             |             |
| enero  | 9.174.618        | 53,64%        | 7.929.739        | 46,36%        | <b>17.104.357</b> | 3,37                      | 2,99        | 3,19        |
| febrero  | 9.205.512        | 53,62%        | 7.962.200        | 46,38%        | <b>17.167.712</b> | 3,01                      | 2,92        | 2,97        |
| marzo  | 9.268.688        | 53,56%        | 8.037.110        | 46,44%        | <b>17.305.798</b> | 2,74                      | 2,89        | 2,81        |
| abril  | 9.352.343        | 53,55%        | 8.111.492        | 46,45%        | <b>17.463.836</b> | 2,61                      | 2,75        | 2,68        |
| mayo   | 9.462.769        | 53,58%        | 8.199.071        | 46,42%        | <b>17.661.840</b> | 2,42                      | 2,72        | 2,56        |
| junio  | 9.554.967        | 53,80%        | 8.205.304        | 46,20%        | <b>17.760.271</b> | 2,83                      | 3,02        | 2,92        |
| julio  | 9.647.715        | 54,06%        | 8.197.276        | 45,94%        | <b>17.844.992</b> | 2,98                      | 3,15        | 3,06        |
| agosto   | 9.577.712        | 54,11%        | 8.122.283        | 45,89%        | <b>17.699.995</b> | 3,00                      | 3,05        | 3,02        |
| septiembre                                       | 9.548.392        | 53,91%        | 8.163.629        | 46,09%        | <b>17.712.021</b> | 2,96                      | 3,13        | 3,04        |
| octubre  | 9.566.570        | 53,70%        | 8.246.786        | 46,30%        | <b>17.813.356</b> | 3,44                      | 3,44        | 3,44        |
| noviembre  | 9.546.541        | 53,69%        | 8.233.983        | 46,31%        | <b>17.780.524</b> | 3,15                      | 3,34        | 3,24        |
| <b>diciembre</b>                                 | <b>9.571.565</b> | <b>53,63%</b> | <b>8.277.490</b> | <b>46,37%</b> | <b>17.849.055</b> | <b>3,06</b>               | <b>3,20</b> | <b>3,12</b> |
| <b>2.017</b>                                     |                  |               |                  |               |                   |                           |             |             |
| enero  | 9.491.224        | 53,70%        | 8.182.950        | 46,30%        | <b>17.674.175</b> | 3,45                      | 3,19        | 3,33        |
| febrero  | 9.529.242        | 53,69%        | 8.219.013        | 46,31%        | <b>17.748.255</b> | 3,52                      | 3,23        | 3,38        |
| marzo  | 9.609.790        | 53,66%        | 8.300.216        | 46,34%        | <b>17.910.007</b> | 3,68                      | 3,27        | 3,49        |
| abril  | 9.713.794        | 53,60%        | 8.408.428        | 46,40%        | <b>18.122.222</b> | 3,86                      | 3,66        | 3,77        |
| mayo   | 9.842.957        | 53,65%        | 8.502.457        | 46,35%        | <b>18.345.414</b> | 4,02                      | 3,70        | 3,87        |
| junio  | 9.926.626        | 53,85%        | 8.506.480        | 46,15%        | <b>18.433.107</b> | 3,89                      | 3,67        | 3,79        |
| julio  | 10.005.192       | 54,11%        | 8.484.137        | 45,89%        | <b>18.489.329</b> | 3,71                      | 3,50        | 3,61        |
| agosto   | 9.911.460        | 54,13%        | 8.398.384        | 45,87%        | <b>18.309.844</b> | 3,48                      | 3,40        | 3,45        |
| septiembre                                       | 9.889.510        | 53,93%        | 8.446.651        | 46,07%        | <b>18.336.161</b> | 3,57                      | 3,47        | 3,52        |
| octubre  | 9.897.255        | 53,70%        | 8.533.274        | 46,30%        | <b>18.430.529</b> | 3,46                      | 3,47        | 3,46        |
| noviembre  | 9.895.930        | 53,73%        | 8.521.826        | 46,27%        | <b>18.417.756</b> | 3,66                      | 3,50        | 3,58        |
| <b>diciembre</b>                                 | <b>9.906.179</b> | <b>53,66%</b> | <b>8.554.022</b> | <b>46,34%</b> | <b>18.460.201</b> | <b>3,50</b>               | <b>3,34</b> | <b>3,42</b> |

## EVOLUCIÓN DE LA AFILIACIÓN MEDIA DE TRABAJADORES EXTRANJEROS

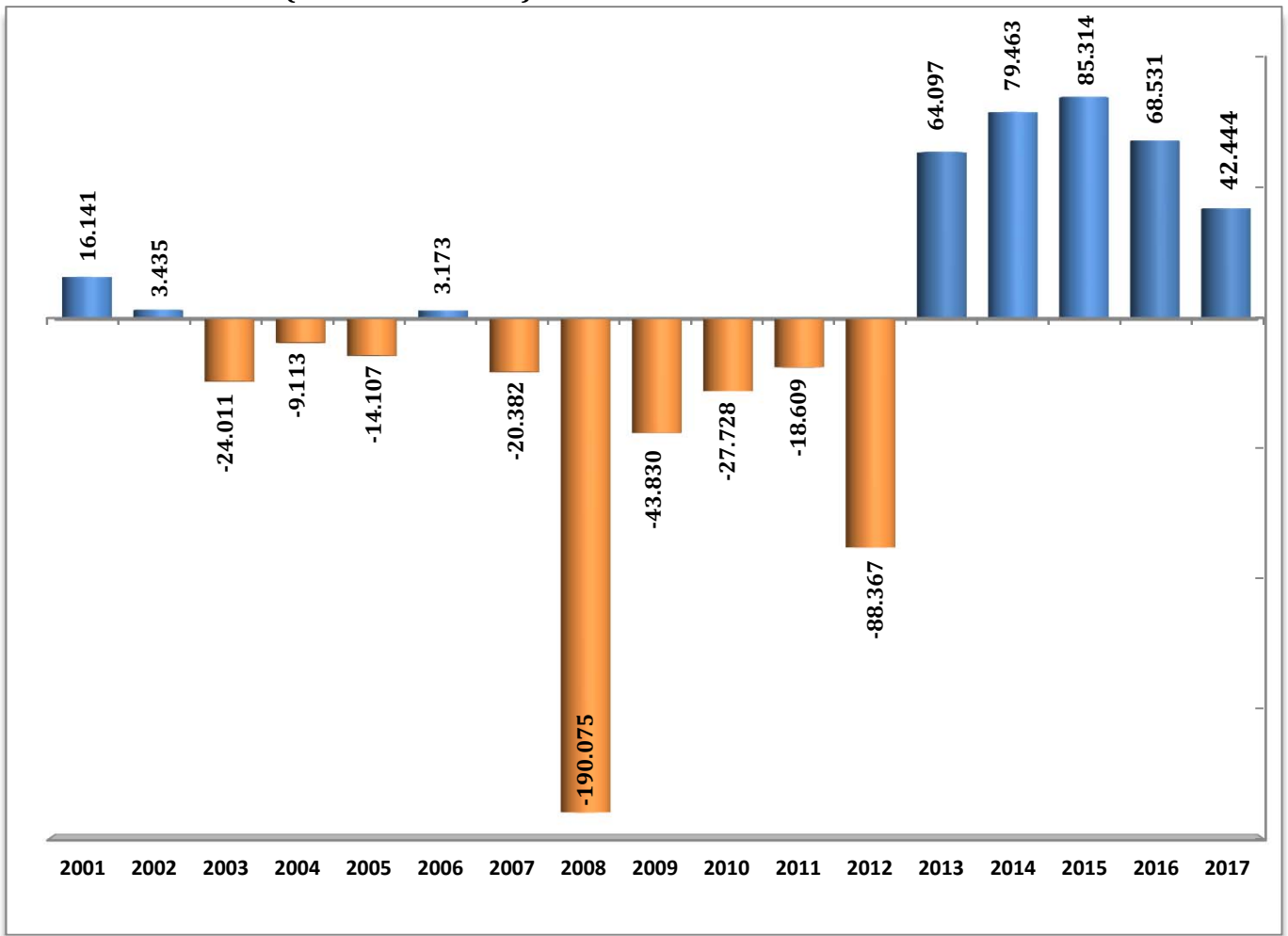
|  | General          | Autónomos      | Agrario | Mar          | Carbón     | Hogar   | Total            |
|--|------------------|----------------|---------|--------------|------------|---------|------------------|
| <b>SERIE HISTÓRICA DE LOS MESES DE DICIEMBRE</b> |                  |                |         |              |            |         |                  |
| <b>2.007</b>                                     | 1.493.481        | 223.426        | 158.692 | 4.108        | 674        | 152.657 | <b>2.033.036</b> |
| <b>2.008</b>                                     | 1.337.572        | 224.156        | 201.379 | 4.400        | 679        | 170.446 | <b>1.938.632</b> |
| <b>2.009</b>                                     | 1.210.693        | 197.625        | 259.429 | 4.119        | 692        | 175.490 | <b>1.848.047</b> |
| <b>2.010</b>                                     | 1.169.962        | 198.932        | 262.607 | 3.960        | 586        | 178.932 | <b>1.814.979</b> |
| <b>2.011</b>                                     | 1.084.633        | 208.512        | 258.608 | 3.871        | 603        | 182.695 | <b>1.738.922</b> |
| <b>2.012</b>                                     | 1.426.191        | 215.065        | ----    | 3.764        | 470        | 362     | <b>1.645.851</b> |
| <b>2.013</b>                                     | <b>1.315.540</b> | <b>223.978</b> | ----    | <b>3.487</b> | <b>300</b> | ----    | <b>1.543.306</b> |
| <b>2.014</b>                                     | <b>1.307.472</b> | <b>241.377</b> | ----    | <b>3.530</b> | <b>261</b> | ----    | <b>1.552.639</b> |
| <b>2.015</b>                                     |                  |                |         |              |            |         |                  |
| enero  | 1.271.672        | 240.614        | ----    | 3.511        | 259        | ----    | <b>1.516.056</b> |
| febrero  | 1.282.695        | 241.696        | ----    | 3.712        | 266        | ----    | <b>1.528.369</b> |
| marzo  | 1.313.087        | 245.854        | ----    | 4.132        | 270        | ----    | <b>1.563.343</b> |
| abril  | 1.352.992        | 250.362        | ----    | 4.254        | 275        | ----    | <b>1.607.883</b> |
| mayo   | 1.403.860        | 254.717        | ----    | 4.371        | 268        | ----    | <b>1.663.217</b> |
| junio  | 1.404.809        | 258.442        | ----    | 4.589        | 258        | ----    | <b>1.668.099</b> |
| julio  | 1.396.251        | 259.730        | ----    | 4.756        | 257        | ----    | <b>1.660.994</b> |
| agosto   | 1.379.042        | 259.529        | ----    | 4.812        | 262        | ----    | <b>1.643.645</b> |
| septiembre                                       | 1.380.188        | 260.679        | ----    | 4.754        | 253        | ----    | <b>1.645.874</b> |
| octubre  | 1.367.404        | 261.497        | ----    | 4.493        | 250        | ----    | <b>1.633.644</b> |
| noviembre  | 1.355.586        | 261.462        | ----    | 4.163        | 247        | ----    | <b>1.621.458</b> |
| <b>diciembre</b>                                 | <b>1.362.610</b> | <b>261.613</b> | ----    | <b>3.370</b> | <b>245</b> | ----    | <b>1.627.838</b> |
| <b>2.016</b>                                     |                  |                |         |              |            |         |                  |
| enero  | 1.337.039        | 260.022        | ----    | 3.521        | 239        | ----    | <b>1.600.822</b> |
| febrero  | 1.347.171        | 261.518        | ----    | 3.753        | 239        | ----    | <b>1.612.681</b> |
| marzo  | 1.373.140        | 265.537        | ----    | 4.150        | 238        | ----    | <b>1.643.064</b> |
| abril  | 1.408.690        | 269.823        | ----    | 4.344        | 234        | ----    | <b>1.683.092</b> |
| mayo   | 1.452.567        | 273.680        | ----    | 4.541        | 230        | ----    | <b>1.731.018</b> |
| junio  | 1.465.964        | 276.989        | ----    | 4.620        | 228        | ----    | <b>1.747.801</b> |
| julio  | 1.464.525        | 277.581        | ----    | 4.783        | 225        | ----    | <b>1.747.114</b> |
| agosto   | 1.445.398        | 277.009        | ----    | 4.936        | 212        | ----    | <b>1.727.555</b> |
| septiembre                                       | 1.444.000        | 278.035        | ----    | 4.787        | 212        | ----    | <b>1.727.034</b> |
| octubre  | 1.450.065        | 278.787        | ----    | 4.568        | 206        | ----    | <b>1.733.626</b> |
| noviembre  | 1.422.070        | 278.351        | ----    | 4.298        | 201        | ----    | <b>1.704.921</b> |
| <b>diciembre</b>                                 | <b>1.429.728</b> | <b>278.567</b> | ----    | <b>3.363</b> | <b>199</b> | ----    | <b>1.711.858</b> |
| <b>2.017</b>                                     |                  |                |         |              |            |         |                  |
| enero  | 1.406.595        | 277.304        | ----    | 3.519        | 166        | ----    | <b>1.687.585</b> |
| febrero  | 1.418.765        | 279.504        | ----    | 3.816        | 163        | ----    | <b>1.702.248</b> |
| marzo  | 1.451.212        | 284.077        | ----    | 4.270        | 161        | ----    | <b>1.739.720</b> |
| abril  | 1.503.767        | 289.400        | ----    | 4.547        | 158        | ----    | <b>1.797.872</b> |
| mayo   | 1.562.600        | 294.174        | ----    | 4.668        | 150        | ----    | <b>1.861.591</b> |
| junio  | 1.572.877        | 297.601        | ----    | 4.789        | 146        | ----    | <b>1.875.413</b> |
| julio  | 1.567.067        | 298.184        | ----    | 4.995        | 150        | ----    | <b>1.870.397</b> |
| agosto   | 1.545.359        | 297.752        | ----    | 5.071        | 147        | ----    | <b>1.848.329</b> |
| septiembre                                       | 1.548.400        | 299.596        | ----    | 4.972        | 140        | ----    | <b>1.853.108</b> |
| octubre  | 1.544.931        | 301.218        | ----    | 4.728        | 136        | ----    | <b>1.851.014</b> |
| noviembre  | 1.531.208        | 300.752        | ----    | 4.402        | 135        | ----    | <b>1.836.498</b> |
| <b>diciembre</b>                                 | <b>1.533.825</b> | <b>300.303</b> | ----    | <b>3.637</b> | <b>135</b> | ----    | <b>1.837.901</b> |

**EVOLUCIÓN DE LA AFILIACIÓN MEDIA  
TOTAL SISTEMA**

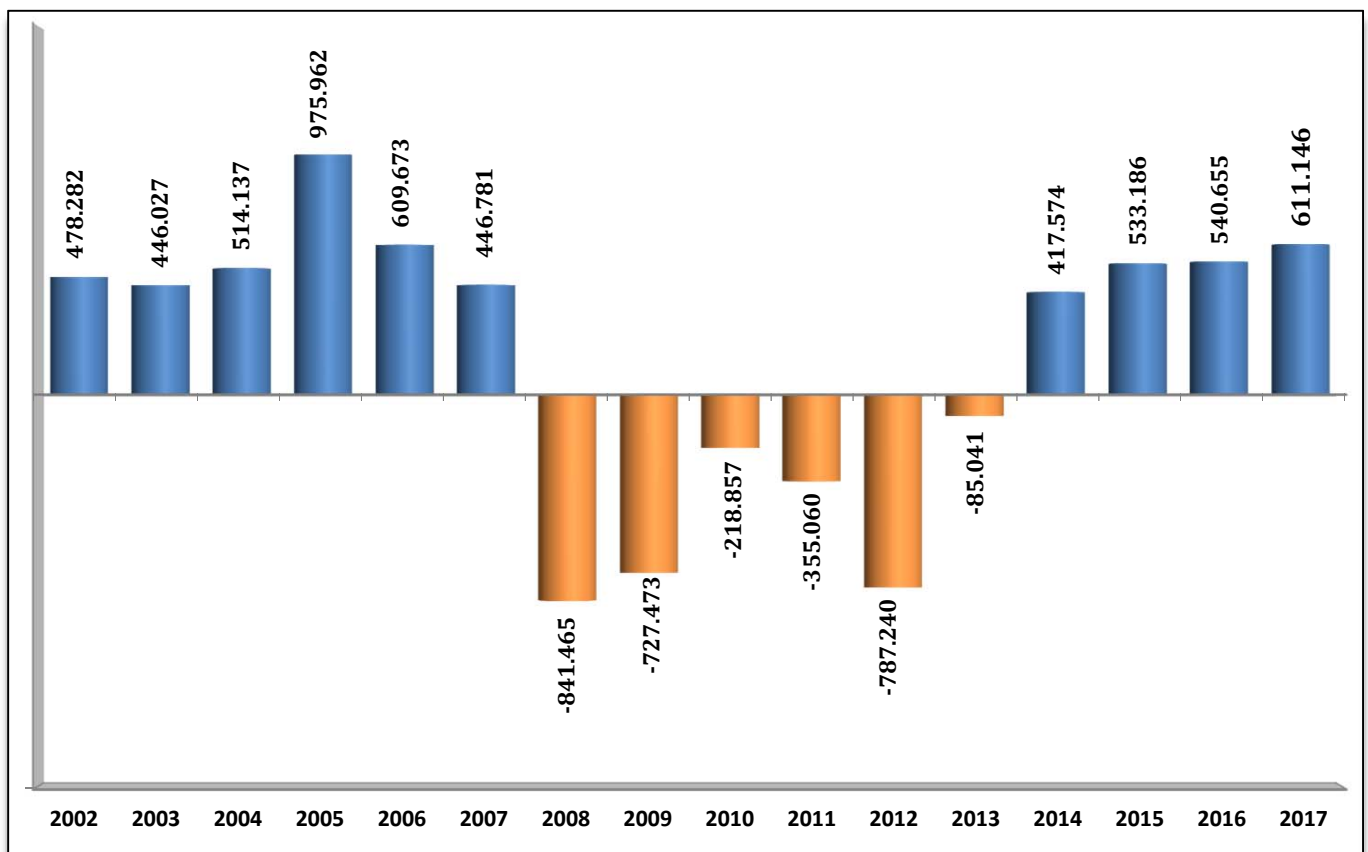
|  | TRABAJADORES EN ALTA | VARIACIÓN MENSUAL |             | VARIACION ANUAL |             |
|--|----------------------|-------------------|-------------|-----------------|-------------|
|  |                      | ABSOLUTA          | RELATIVA    | ABSOLUTA        | RELATIVA    |
| <b>SERIE HISTÓRICA DE LOS MESES DE DICIEMBRE</b> |                      |                   |             |                 |             |
| <b>2001</b>                                      | 15.901.915           | 16.141            | 0,10        | 536.636         | 3,49        |
| <b>2002</b>                                      | 16.380.198           | 3.435             | 0,02        | 478.282         | 3,01        |
| <b>2003</b>                                      | 16.826.224           | -24.011           | -0,14       | 446.027         | 2,72        |
| <b>2004</b>                                      | 17.340.361           | -9.113            | -0,05       | 514.137         | 3,06        |
| <b>2005</b>                                      | 18.316.323           | -14.107           | -0,08       | 975.962         | 5,63        |
| <b>2006</b>                                      | 18.925.996           | 3.173             | 0,02        | 609.673         | 3,33        |
| <b>2007</b>                                      | 19.372.777           | -20.382           | -0,11       | 446.781         | 2,36        |
| <b>2008</b>                                      | 18.531.312           | -190.075          | -1,02       | -841.465        | -4,34       |
| <b>2009</b>                                      | 17.803.839           | -43.830           | -0,25       | -727.473        | -3,93       |
| <b>2010</b>                                      | 17.584.982           | -27.728           | -0,16       | -218.857        | -1,23       |
| <b>2011</b>                                      | 17.229.922           | -18.609           | -0,11       | -355.060        | -2,02       |
| <b>2012</b>                                      | 16.442.681           | -88.367           | -0,53       | -787.240        | -4,57       |
| <b>2013</b>                                      | 16.357.640           | 64.097            | 0,39        | -85.041         | -0,52       |
| <b>2014</b>                                      | 16.775.214           | 79.463            | 0,48        | 417.574         | 2,55        |
| <b>2015</b>                                      |                      |                   |             |                 |             |
| Enero  | 16.575.312           | -199.902          | -1,19       | 401.703         | 2,48        |
| febrero  | 16.672.222           | 96.909            | 0,58        | 459.918         | 2,84        |
| marzo  | 16.832.801           | 160.579           | 0,96        | 536.512         | 3,29        |
| abril  | 17.008.296           | 175.495           | 1,04        | 578.243         | 3,52        |
| mayo   | 17.221.310           | 213.015           | 1,25        | 592.937         | 3,57        |
| junio  | 17.256.395           | 35.085            | 0,20        | 571.400         | 3,42        |
| julio  | 17.315.188           | 58.792            | 0,34        | 568.085         | 3,39        |
| agosto   | 17.180.899           | -134.289          | -0,78       | 531.378         | 3,19        |
| septiembre                                       | 17.189.815           | 8.916             | 0,05        | 528.112         | 3,17        |
| octubre  | 17.221.467           | 31.652            | 0,18        | 530.947         | 3,18        |
| noviembre  | 17.223.086           | 1.620             | 0,01        | 527.335         | 3,16        |
| <b>diciembre</b>                                 | <b>17.308.400</b>    | <b>85.314</b>     | <b>0,50</b> | <b>533.186</b>  | <b>3,18</b> |
| <b>2016</b>                                      |                      |                   |             |                 |             |
| enero  | 17.104.357           | -204.043          | -1,18       | 529.045         | 3,19        |
| febrero  | 17.167.712           | 63.355            | 0,37        | 495.490         | 2,97        |
| marzo  | 17.305.798           | 138.086           | 0,80        | 472.998         | 2,81        |
| abril  | 17.463.836           | 158.038           | 0,91        | 455.540         | 2,68        |
| mayo   | 17.661.840           | 198.004           | 1,13        | 440.529         | 2,56        |
| junio  | 17.760.271           | 98.432            | 0,56        | 503.876         | 2,92        |
| julio  | 17.844.992           | 84.721            | 0,48        | 529.804         | 3,06        |
| agosto   | 17.699.995           | -144.997          | -0,81       | 519.096         | 3,02        |
| septiembre                                       | 17.712.021           | 12.025            | 0,07        | 522.206         | 3,04        |
| octubre  | 17.813.356           | 101.335           | 0,57        | 591.889         | 3,44        |
| noviembre  | 17.780.524           | -32.832           | -0,18       | 557.437         | 3,24        |
| <b>diciembre</b>                                 | <b>17.849.055</b>    | <b>68.531</b>     | <b>0,39</b> | <b>540.655</b>  | <b>3,12</b> |
| <b>2017</b>                                      |                      |                   |             |                 |             |
| enero  | 17.674.175           | -174.880          | -0,98       | 569.817         | 3,33        |
| febrero  | 17.748.255           | 74.080            | 0,42        | 580.543         | 3,38        |
| marzo  | 17.910.007           | 161.752           | 0,91        | 604.209         | 3,49        |
| abril  | 18.122.222           | 212.216           | 1,18        | 658.387         | 3,77        |
| mayo   | 18.345.414           | 223.192           | 1,23        | 683.575         | 3,87        |
| junio  | 18.433.107           | 87.692            | 0,48        | 672.835         | 3,79        |
| julio  | 18.489.329           | 56.222            | 0,31        | 644.337         | 3,61        |
| agosto   | 18.309.844           | -179.485          | -0,97       | 609.849         | 3,45        |
| septiembre                                       | 18.336.161           | 26.318            | 0,14        | 624.141         | 3,52        |
| octubre  | 18.430.529           | 94.368            | 0,51        | 617.173         | 3,46        |
| noviembre  | 18.417.756           | -12.773           | -0,07       | 637.232         | 3,58        |
| <b>diciembre</b>                                 | <b>18.460.201</b>    | <b>42.444</b>     | <b>0,23</b> | <b>611.146</b>  | <b>3,42</b> |

## EVOLUCIÓN DE LA AFILIACIÓN MEDIA

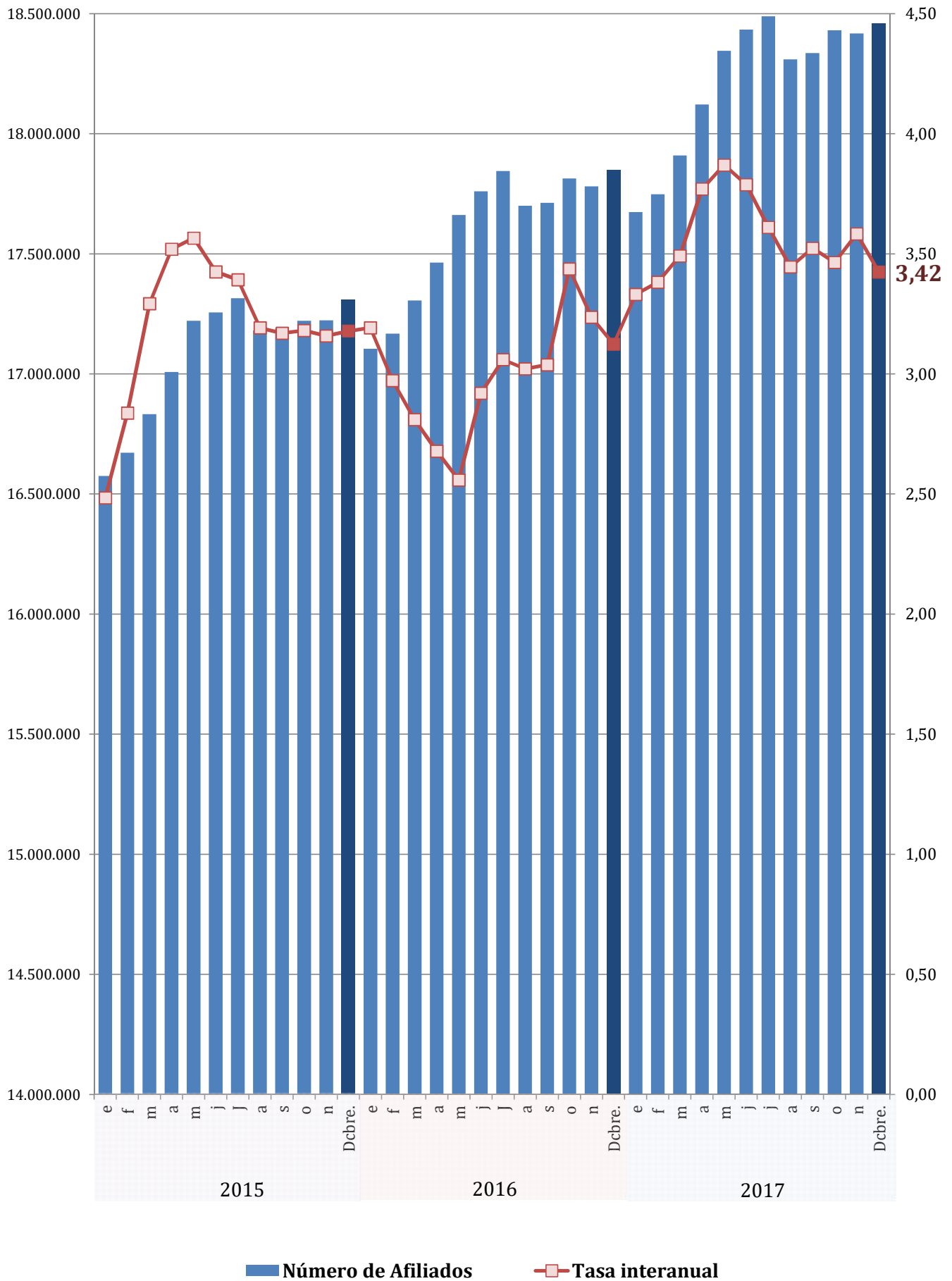
### . VARIACIÓN MENSUAL (mes de diciembre)



### . VARIACIÓN ANUAL (mes de diciembre)



## EVOLUCIÓN DEL NÚMERO DE AFILIADOS Y DE LA TASA INTERANUAL



**EVOLUCIÓN DE LA AFILIACIÓN MEDIA  
RÉGIMEN GENERAL**

|  | TRABAJADORES EN ALTA | VARIACIÓN MENSUAL |             | VARIACION ANUAL |             |
|--|----------------------|-------------------|-------------|-----------------|-------------|
|  |                      | ABSOLUTA          | RELATIVA    | ABSOLUTA        | RELATIVA    |
| <b>SERIE HISTÓRICA DE LOS MESES DE DICIEMBRE</b> |                      |                   |             |                 |             |
| <b>2001</b>                                      | 11.901.095           | 15.690            | 0,13        | 507.582         | 4,46        |
| <b>2002</b>                                      | 12.285.307           | -15.722           | -0,13       | 384.212         | 3,23        |
| <b>2003</b>                                      | 12.659.432           | -34.733           | -0,27       | 374.125         | 3,05        |
| <b>2004</b>                                      | 13.127.531           | -16.258           | -0,12       | 468.099         | 3,70        |
| <b>2005</b>                                      | 13.858.117           | -20.971           | -0,15       | 730.587         | 5,57        |
| <b>2006</b>                                      | 14.492.201           | -5.489            | -0,04       | 634.083         | 4,58        |
| <b>2007</b>                                      | 14.896.049           | -29.353           | -0,20       | 403.849         | 2,79        |
| <b>2008</b>                                      | 14.081.098           | -181.305          | -1,27       | -814.951        | -5,47       |
| <b>2009</b>                                      | 13.436.667           | -62.768           | -0,46       | -644.432        | -4,58       |
| <b>2010</b>                                      | 13.273.267           | -47.736           | -0,36       | -163.400        | -1,22       |
| <b>2011</b>                                      | 12.929.822           | -49.393           | -0,38       | -343.445        | -2,59       |
| <b>2012</b>                                      | 13.352.736           | -80.726           | -0,60       | 422.913         | 3,27        |
| <b>2013</b>                                      | 13.243.868           | 59.014            | 0,45        | -110.172        | -0,83       |
| <b>2014</b>                                      | 13.586.517           | 76.499            | 0,57        | 342.649         | 2,59        |
| <b>2015</b>                                      |                      |                   |             |                 |             |
| enero  | 13.399.304           | -187.213          | -1,38       | 326.995         | 2,50        |
| febrero  | 13.495.187           | 95.883            | 0,72        | 388.899         | 2,97        |
| marzo  | 13.637.233           | 142.047           | 1,05        | 465.207         | 3,53        |
| abril  | 13.791.850           | 154.616           | 1,13        | 508.582         | 3,83        |
| mayo   | 13.987.730           | 195.880           | 1,42        | 525.586         | 3,90        |
| junio  | 14.008.728           | 20.999            | 0,15        | 506.417         | 3,75        |
| julio  | 14.068.575           | 59.847            | 0,43        | 509.756         | 3,76        |
| agosto   | 13.947.588           | -120.988          | -0,86       | 476.803         | 3,54        |
| septiembre                                       | 13.956.686           | 9.098             | 0,07        | 476.565         | 3,54        |
| octubre  | 13.990.332           | 33.646            | 0,24        | 485.370         | 3,59        |
| noviembre  | 13.992.649           | 2.317             | 0,02        | 482.630         | 3,57        |
| <b>diciembre</b>                                 | <b>14.079.175</b>    | <b>86.527</b>     | <b>0,62</b> | <b>492.658</b>  | <b>3,63</b> |
| <b>2016</b>                                      |                      |                   |             |                 |             |
| enero  | 13.892.446           | -186.729          | -1,33       | 493.142         | 3,68        |
| febrero  | 13.950.613           | 58.167            | 0,42        | 455.426         | 3,37        |
| marzo  | 14.070.204           | 119.591           | 0,86        | 432.970         | 3,17        |
| abril  | 14.212.846           | 142.642           | 1,01        | 420.996         | 3,05        |
| mayo   | 14.396.508           | 183.662           | 1,29        | 408.779         | 2,92        |
| junio  | 14.482.695           | 86.187            | 0,60        | 473.967         | 3,38        |
| julio  | 14.568.947           | 86.252            | 0,60        | 500.372         | 3,56        |
| agosto   | 14.436.705           | -132.243          | -0,91       | 489.117         | 3,51        |
| septiembre                                       | 14.450.629           | 13.924            | 0,10        | 493.943         | 3,54        |
| octubre  | 14.551.149           | 100.520           | 0,70        | 560.817         | 4,01        |
| noviembre  | 14.519.796           | -31.353           | -0,22       | 527.147         | 3,77        |
| <b>diciembre</b>                                 | <b>14.591.908</b>    | <b>72.112</b>     | <b>0,50</b> | <b>512.733</b>  | <b>3,64</b> |
| <b>2017</b>                                      |                      |                   |             |                 |             |
| enero  | 14.434.274           | -157.634          | -1,08       | 541.828         | 3,90        |
| febrero  | 14.502.781           | 68.506            | 0,47        | 552.168         | 3,96        |
| marzo  | 14.647.117           | 144.337           | 1,00        | 576.914         | 4,10        |
| abril  | 14.841.054           | 193.937           | 1,32        | 628.208         | 4,42        |
| mayo   | 15.048.625           | 207.571           | 1,40        | 652.116         | 4,53        |
| junio  | 15.125.719           | 77.094            | 0,51        | 643.024         | 4,44        |
| julio  | 15.188.083           | 62.364            | 0,41        | 619.135         | 4,25        |
| agosto   | 15.025.349           | -162.734          | -1,07       | 588.644         | 4,08        |
| septiembre                                       | 15.049.860           | 24.511            | 0,16        | 599.232         | 4,15        |
| octubre  | 15.144.839           | 94.979            | 0,63        | 593.690         | 4,08        |
| noviembre  | 15.139.984           | -4.855            | -0,03       | 620.189         | 4,27        |
| <b>diciembre</b>                                 | <b>15.191.483</b>    | <b>51.498</b>     | <b>0,34</b> | <b>599.575</b>  | <b>4,11</b> |

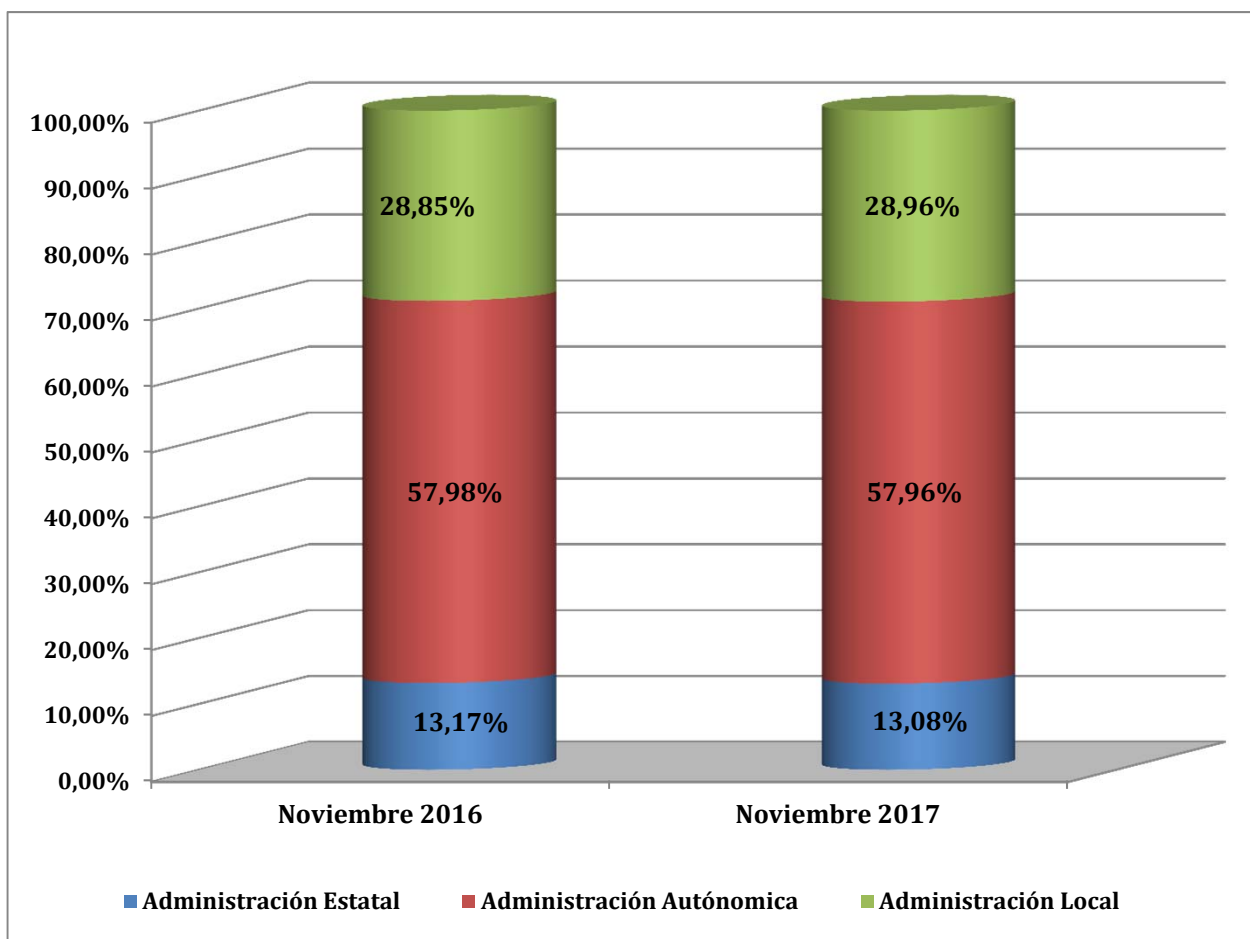
**REGIMEN GENERAL**  
**AFILIACIÓN POR SECTORES DE ACTIVIDAD**

| SECTOR ACTIVIDAD  | Diciembre 2017    | Variación mensual |              | Variación anual |              |
|---|-------------------|-------------------|--------------|-----------------|--------------|
|   |                   | Absoluta          | %            | Absoluta        | %            |
| Agricultura, Ganadería, Caza, Selvicultura y Pesca  | 62.287            | -1.589            | -2,49%       | 4.772           | 8,30%        |
| Industrias Extractivas  | 18.533            | -203              | -1,08%       | 363             | 2,00%        |
| Industria Manufacturera   | 1.783.695         | -7.704            | -0,43%       | 65.091          | 3,79%        |
| Suministro de Energía Eléctrica, Gas, Vapor y Aire Acondicionado  | 36.568            | -13               | -0,04%       | 332             | 0,92%        |
| Suministro de Agua, Actividades de Saneamiento, Gestión de Residuos y Descontaminación                                | 137.298           | 559               | 0,41%        | 4.016           | 3,01%        |
| Construcción  | 772.480           | -16.256           | -2,06%       | 72.886          | 10,42%       |
| Comercio; Reparación de Vehículos de Motor y Motocicletas   | 2.413.450         | 30.085            | 1,26%        | 66.624          | 2,84%        |
| Transporte y Almacenamiento   | 681.931           | 2.465             | 0,36%        | 36.949          | 5,73%        |
| Hostelería  | 1.168.349         | -14.816           | -1,25%       | 56.321          | 5,06%        |
| Información y Comunicaciones  | 445.346           | 72                | 0,02%        | 24.776          | 5,89%        |
| Actividades Financieras y de Seguros  | 321.481           | 252               | 0,08%        | -1.322          | -0,41%       |
| Actividades Inmobiliarias   | 88.768            | 145               | 0,16%        | 4.355           | 5,16%        |
| Actividades Profesionales Científicas y Técnicas  | 709.345           | -91               | -0,01%       | 27.370          | 4,01%        |
| Actividades Administrativas y Servicios Auxiliares  | 1.272.978         | -1.636            | -0,13%       | 71.979          | 5,99%        |
| Administración Pública y Defensa; Seguridad Social Obligatoria  | 1.087.527         | 153               | 0,01%        | 57.003          | 5,53%        |
| Educación   | 884.549           | 1.640             | 0,19%        | 47.972          | 5,73%        |
| Actividades Sanitarias y Servicios Sociales   | 1.466.492         | 18.975            | 1,31%        | 56.721          | 4,02%        |
| Actividades Artísticas, Recreativas y de Entretenimiento  | 247.262           | 3.603             | 1,48%        | 14.287          | 6,13%        |
| Otros Servicios   | 323.932           | 709               | 0,22%        | 9.405           | 2,99%        |
| Actividades de los Hogares como Empleadores de Personal Doméstico y Productores de Bienes y Servicios para uso Propio | 43.842            | -45               | -0,10%       | -758            | -1,70%       |
| Actividades de Organizaciones y Organismo Extraterritoriales  | 3.284             | 4                 | 0,11%        | 161             | 5,14%        |
| <b>TOTAL (sin S.E. Agrario ni S.E. Hogar)</b>   | <b>13.969.395</b> | <b>16.307</b>     | <b>0,12%</b> | <b>619.304</b>  | <b>4,64%</b> |
| S.E. AGRARIO  | 801.899           | 36.002            | 4,70%        | -12.073         | -1,48%       |
| S.E. HOGAR  | 420.189           | -811              | -0,19%       | -7.656          | -1,79%       |
| <b>TOTAL RÉGIMEN GENERAL</b>  | <b>15.191.483</b> | <b>51.498</b>     | <b>0,34%</b> | <b>599.575</b>  | <b>4,11%</b> |



**NÚMERO MEDIO DE AFILIADOS EN ALTA EN INVENTARIOS DE ENTES DE ADMINISTRACIONES PÚBLICAS POR ACTIVIDAD ECONÓMICA (CNAE 2009)**

|                             | nov-16           | nov-17           | Diferencia     |              |
|-----------------------------|------------------|------------------|----------------|--------------|
|                             |                  |                  | Absoluta       | en %         |
| Administración Estatal      | 304.020          | 315.725          | 11.706         | 3,85%        |
| Administración Autónoma     | 1.338.045        | 1.399.310        | 61.264         | 4,58%        |
| Administración Local        | 665.772          | 699.096          | 33.324         | 5,01%        |
| <b>Total Administración</b> | <b>2.307.837</b> | <b>2.414.131</b> | <b>106.294</b> | <b>4,61%</b> |



**EVOLUCIÓN DE LA AFILIACIÓN MEDIA  
RÉGIMEN ESPECIAL DE TRABAJADORES AUTÓNOMOS**

|  | TRABAJADORES EN ALTA | VARIACIÓN MENSUAL |              | VARIACION ANUAL |             |
|--|----------------------|-------------------|--------------|-----------------|-------------|
|  |                      | ABSOLUTA          | RELATIVA     | ABSOLUTA        | RELATIVA    |
| <b>SERIE HISTÓRICA DE LOS MESES DE DICIEMBRE</b> |                      |                   |              |                 |             |
| <b>2001</b>                                      | 2.622.593            | -322              | -0,01        | 31.999          | 1,24        |
| <b>2002</b>                                      | 2.675.696            | 144               | 0,01         | 53.103          | 2,02        |
| <b>2003</b>                                      | 2.770.251            | 5.327             | 0,19         | 94.555          | 3,53        |
| <b>2004</b>                                      | 2.878.779            | 5.459             | 0,19         | 108.528         | 3,92        |
| <b>2005</b>                                      | 2.967.849            | 4.328             | 0,15         | 89.070          | 3,09        |
| <b>2006</b>                                      | 3.053.034            | 6.025             | 0,20         | 85.185          | 2,87        |
| <b>2007</b>                                      | 3.159.017            | 2.105             | 0,07         | 105.983         | 3,47        |
| <b>2008</b>                                      | 3.319.188            | -17.291           | -0,52        | 160.171         | 5,07        |
| <b>2009</b>                                      | 3.162.337            | -8.019            | -0,25        | -156.852        | -4,73       |
| <b>2010</b>                                      | 3.104.248            | -6.497            | -0,21        | -58.089         | -1,84       |
| <b>2011</b>                                      | 3.071.669            | -6.699            | -0,22        | -32.579         | -1,05       |
| <b>2012</b>                                      | 3.024.652            | -4.142            | -0,14        | -47.017         | -1,53       |
| <b>2013</b>                                      | 3.050.341            | 7.745             | 0,25         | 25.689          | 0,85        |
| <b>2014</b>                                      | 3.125.806            | 5.754             | 0,18         | 75.466          | 2,47        |
| <b>2015</b>                                      |                      |                   |              |                 |             |
| enero  | 3.114.389            | -11.417           | -0,37        | 75.608          | 2,49        |
| febrero  | 3.114.852            | 463               | 0,01         | 72.612          | 2,39        |
| marzo  | 3.131.629            | 16.777            | 0,54         | 72.664          | 2,38        |
| abril  | 3.151.593            | 19.964            | 0,64         | 70.683          | 2,29        |
| mayo   | 3.168.371            | 16.778            | 0,53         | 68.139          | 2,20        |
| junio  | 3.181.086            | 12.715            | 0,40         | 65.338          | 2,10        |
| julio  | 3.178.352            | -2.734            | -0,09        | 58.920          | 1,89        |
| agosto   | 3.164.675            | -13.677           | -0,43        | 54.809          | 1,76        |
| septiembre                                       | 3.165.396            | 721               | 0,02         | 51.171          | 1,64        |
| octubre  | 3.165.562            | 166               | 0,01         | 46.029          | 1,48        |
| noviembre  | 3.166.188            | 626               | 0,02         | 46.136          | 1,48        |
| <b>diciembre</b>                                 | <b>3.167.999</b>     | <b>1.811</b>      | <b>0,06</b>  | <b>42.193</b>   | <b>1,35</b> |
| <b>2016</b>                                      |                      |                   |              |                 |             |
| enero  | 3.149.472            | -18.527           | -0,58        | 35.083          | 1,13        |
| febrero  | 3.153.066            | 3.593             | 0,11         | 38.214          | 1,23        |
| marzo  | 3.169.296            | 16.230            | 0,51         | 37.667          | 1,20        |
| abril  | 3.184.134            | 14.839            | 0,47         | 32.541          | 1,03        |
| mayo   | 3.198.148            | 14.014            | 0,44         | 29.777          | 0,94        |
| junio  | 3.209.379            | 11.230            | 0,35         | 28.293          | 0,89        |
| julio  | 3.205.027            | -4.351            | -0,14        | 26.675          | 0,84        |
| agosto   | 3.191.697            | -13.330           | -0,42        | 27.022          | 0,85        |
| septiembre                                       | 3.191.839            | 142               | 0,00         | 26.443          | 0,84        |
| octubre  | 3.194.260            | 2.421             | 0,08         | 28.698          | 0,91        |
| noviembre  | 3.193.893            | -366              | -0,01        | 27.706          | 0,88        |
| <b>diciembre</b>                                 | <b>3.194.210</b>     | <b>316</b>        | <b>0,01</b>  | <b>26.211</b>   | <b>0,83</b> |
| <b>2017</b>                                      |                      |                   |              |                 |             |
| enero  | 3.177.431            | -16.778           | -0,53        | 27.959          | 0,89        |
| febrero  | 3.181.472            | 4.041             | 0,13         | 28.407          | 0,90        |
| marzo  | 3.196.754            | 15.282            | 0,48         | 27.459          | 0,87        |
| abril  | 3.214.007            | 17.253            | 0,54         | 29.873          | 0,94        |
| mayo   | 3.229.086            | 15.079            | 0,47         | 30.938          | 0,97        |
| junio  | 3.238.410            | 9.324             | 0,29         | 29.032          | 0,90        |
| julio  | 3.229.905            | -8.506            | -0,26        | 24.877          | 0,78        |
| agosto   | 3.213.140            | -16.765           | -0,52        | 21.443          | 0,67        |
| septiembre                                       | 3.216.272            | 3.132             | 0,10         | 24.433          | 0,77        |
| octubre  | 3.217.902            | 1.630             | 0,05         | 23.642          | 0,74        |
| noviembre  | 3.210.880            | -7.022            | -0,22        | 16.986          | 0,53        |
| <b>diciembre</b>                                 | <b>3.204.678</b>     | <b>-6.202</b>     | <b>-0,19</b> | <b>10.468</b>   | <b>0,33</b> |

## REGIMEN ESPECIAL DE TRABAJADORES AUTÓNOMOS

### AFILIACIÓN POR SECTORES DE ACTIVIDAD

| SECTOR ACTIVIDAD  | Diciembre 2017   | Variación intermensual |               | Variación interanual |              |
|---|------------------|------------------------|---------------|----------------------|--------------|
|   |                  | Absoluta               | %             | Absoluta             | %            |
| Agricultura, Ganadería, Caza, Selvicultura y Pesca  | 265.134          | -382                   | -0,14%        | -1.042               | -0,39%       |
| Industrias Extractivas  | 1.578            | -5                     | -0,30%        | -12                  | -0,73%       |
| Industria Manufacturera   | 232.071          | -116                   | -0,05%        | 721                  | 0,31%        |
| Suministro de Energía Eléctrica, Gas, Vapor y Aire Acondicionado  | 1.521            | -6                     | -0,37%        | 36                   | 2,43%        |
| Suministro de Agua, Actividades de Saneamiento, Gestión de Residuos y Descontaminación                                | 2.433            | 4                      | 0,16%         | 1                    | 0,03%        |
| Construcción  | 368.191          | -2.228                 | -0,60%        | 5.480                | 1,51%        |
| Comercio; Reparación de Vehículos de Motor y Motocicletas   | 797.134          | -1.152                 | -0,14%        | -12.893              | -1,59%       |
| Transporte y Almacenamiento   | 198.287          | 2                      | 0,00%         | 1.578                | 0,80%        |
| Hostelería  | 320.262          | -1.396                 | -0,43%        | -2.262               | -0,70%       |
| Información y Comunicaciones  | 60.965           | 157                    | 0,26%         | 1.676                | 2,83%        |
| Actividades Financieras y de Seguros  | 58.004           | -146                   | -0,25%        | -411                 | -0,70%       |
| Actividades Inmobiliarias   | 42.337           | -2                     | 0,00%         | 2.858                | 7,24%        |
| Actividades Profesionales Científicas y Técnicas  | 271.926          | 22                     | 0,01%         | 5.863                | 2,20%        |
| Actividades Administrativas y Servicios Auxiliares  | 125.886          | -475                   | -0,38%        | 1.860                | 1,50%        |
| Administración Pública y Defensa; Seguridad Social Obligatoria  | 901              | 3                      | 0,28%         | 105                  | 13,19%       |
| Educación   | 85.074           | 85                     | 0,10%         | 1.828                | 2,20%        |
| Actividades Sanitarias y Servicios Sociales   | 108.607          | -219                   | -0,20%        | 2.959                | 2,80%        |
| Actividades Artísticas, Recreativas y de Entretenimiento  | 63.179           | 33                     | 0,05%         | 2.095                | 3,43%        |
| Otros Servicios   | 200.567          | -372                   | -0,18%        | 7                    | 0,00%        |
| Actividades de los Hogares como Empleadores de Personal Doméstico y Productores de Bienes y Servicios para uso Propio | 404              | -7                     | -1,71%        | -25                  | -5,79%       |
| Actividades de Organizaciones y Organismo Extraterritoriales  | 217              | -3                     | -1,16%        | 44                   | 25,76%       |
| <b>TOTAL</b>  | <b>3.204.678</b> | <b>-6.202</b>          | <b>-0,19%</b> | <b>10.468</b>        | <b>0,33%</b> |

**EVOLUCIÓN DE LA AFILIACIÓN MEDIA  
RÉGIMEN ESPECIAL DE TRABAJADORES DEL MAR**

|  | TRABAJADORES EN ALTA | VARIACIÓN MENSUAL |              | VARIACION ANUAL |              |
|--|----------------------|-------------------|--------------|-----------------|--------------|
|  |                      | ABSOLUTA          | RELATIVA     | ABSOLUTA        | RELATIVA     |
| <b>SERIE HISTÓRICA DE LOS MESES DE DICIEMBRE</b> |                      |                   |              |                 |              |
| <b>2001</b>                                      | 76.157               | -2.213            | -2,82        | -581            | -0,76        |
| <b>2002</b>                                      | 74.939               | -1.033            | -1,36        | -1.218          | -1,60        |
| <b>2003</b>                                      | 72.668               | -2.424            | -3,23        | -2.271          | -3,03        |
| <b>2004</b>                                      | 71.265               | -2.318            | -3,15        | -1.403          | -1,93        |
| <b>2005</b>                                      | 70.229               | -2.042            | -2,83        | -1.036          | -1,45        |
| <b>2006</b>                                      | 69.067               | -2.010            | -2,83        | -1.162          | -1,65        |
| <b>2007</b>                                      | 67.826               | -1.882            | -2,70        | -1.241          | -1,80        |
| <b>2008</b>                                      | 66.138               | -2.768            | -4,02        | -1.688          | -2,49        |
| <b>2009</b>                                      | 63.530               | -2.125            | -3,24        | -2.608          | -3,94        |
| <b>2010</b>                                      | 61.344               | -2.563            | -4,01        | -2.186          | -3,44        |
| <b>2011</b>                                      | 60.035               | -2.699            | -4,30        | -1.310          | -2,13        |
| <b>2012</b>                                      | 59.252               | -2.967            | -4,77        | -783            | -1,30        |
| <b>2013</b>                                      | 59.074               | -2.658            | -4,31        | -178            | -0,30        |
| <b>2014</b>                                      | 58.841               | -2.752            | -4,47        | -233            | -0,40        |
| <b>2015</b>                                      |                      |                   |              |                 |              |
| enero  | 57.669               | -1.172            | -1,99        | -499            | -0,86        |
| febrero  | 58.213               | 544               | 0,94         | -1.219          | -2,05        |
| marzo  | 60.034               | 1.821             | 3,13         | -989            | -1,62        |
| abril  | 60.994               | 960               | 1,60         | -641            | -1,04        |
| mayo   | 61.380               | 385               | 0,63         | -385            | -0,62        |
| junio  | 62.828               | 1.449             | 2,36         | 186             | 0,30         |
| julio  | 64.491               | 1.663             | 2,65         | -98             | -0,15        |
| agosto   | 64.843               | 352               | 0,55         | 138             | 0,21         |
| septiembre                                       | 63.965               | -878              | -1,35        | 745             | 1,18         |
| octubre  | 61.889               | -2.076            | -3,25        | -41             | -0,07        |
| noviembre  | 60.585               | -1.304            | -2,11        | -1.007          | -1,64        |
| <b>diciembre</b>                                 | <b>57.599</b>        | <b>-2.986</b>     | <b>-4,93</b> | <b>-1.241</b>   | <b>-2,11</b> |
| <b>2016</b>                                      |                      |                   |              |                 |              |
| enero  | 58.891               | 1.292             | 2,24         | 1.223           | 2,12         |
| febrero  | 60.481               | 1.589             | 2,70         | 2.268           | 3,90         |
| marzo  | 62.826               | 2.345             | 3,88         | 2.792           | 4,65         |
| abril  | 63.515               | 689               | 1,10         | 2.521           | 4,13         |
| mayo   | 63.898               | 383               | 0,60         | 2.518           | 4,10         |
| junio  | 64.981               | 1.083             | 1,70         | 2.153           | 3,43         |
| julio  | 67.915               | 2.934             | 4,52         | 3.424           | 5,31         |
| agosto   | 68.695               | 780               | 1,15         | 3.852           | 5,94         |
| septiembre                                       | 66.725               | -1.970            | -2,87        | 2.760           | 4,31         |
| octubre  | 65.155               | -1.570            | -2,35        | 3.266           | 5,28         |
| noviembre  | 64.082               | -1.072            | -1,65        | 3.497           | 5,77         |
| <b>diciembre</b>                                 | <b>60.220</b>        | <b>-3.862</b>     | <b>-6,03</b> | <b>2.621</b>    | <b>4,55</b>  |
| <b>2017</b>                                      |                      |                   |              |                 |              |
| enero  | 59.874               | -347              | -0,58        | 982             | 1,67         |
| febrero  | 61.385               | 1.511             | 2,52         | 904             | 1,49         |
| marzo  | 63.485               | 2.100             | 3,42         | 659             | 1,05         |
| abril  | 64.516               | 1.031             | 1,62         | 1.001           | 1,58         |
| mayo   | 65.040               | 524               | 0,81         | 1.142           | 1,79         |
| junio  | 66.323               | 1.284             | 1,97         | 1.343           | 2,07         |
| julio  | 68.684               | 2.360             | 3,56         | 769             | 1,13         |
| agosto   | 68.741               | 57                | 0,08         | 46              | 0,07         |
| septiembre                                       | 67.504               | -1.236            | -1,80        | 779             | 1,17         |
| octubre  | 65.309               | -2.195            | -3,25        | 154             | 0,24         |
| noviembre  | 64.468               | -841              | -1,29        | 385             | 0,60         |
| <b>diciembre</b>                                 | <b>61.617</b>        | <b>-2.851</b>     | <b>-4,42</b> | <b>1.396</b>    | <b>2,32</b>  |

**EVOLUCIÓN DE LA AFILIACIÓN MEDIA  
RÉGIMEN ESPECIAL DE LA MINERÍA DEL CARBÓN**

|  | TRABAJADORES EN ALTA | VARIACIÓN MENSUAL |              | VARIACION ANUAL |               |
|--|----------------------|-------------------|--------------|-----------------|---------------|
|  |                      | ABSOLUTA          | RELATIVA     | ABSOLUTA        | RELATIVA      |
| <b>SERIE HISTÓRICA DE LOS MESES DE DICIEMBRE</b> |                      |                   |              |                 |               |
| <b>2001</b>                                      | 15.745               | -145              | -0,91        | -1.519          | -8,80         |
| <b>2002</b>                                      | 14.249               | -174              | -1,20        | -1.497          | -9,50         |
| <b>2003</b>                                      | 12.790               | -82               | -0,64        | -1.459          | -10,24        |
| <b>2004</b>                                      | 11.261               | -187              | -1,63        | -1.530          | -11,96        |
| <b>2005</b>                                      | 9.747                | -16               | -0,16        | -1.514          | -13,44        |
| <b>2006</b>                                      | 9.016                | -96               | -1,05        | -731            | -7,50         |
| <b>2007</b>                                      | 8.207                | -155              | -1,85        | -809            | -8,97         |
| <b>2008</b>                                      | 7.749                | -156              | -1,97        | -459            | -5,59         |
| <b>2009</b>                                      | 7.207                | -38               | -0,53        | -541            | -6,99         |
| <b>2010</b>                                      | 6.281                | -119              | -1,87        | -926            | -12,85        |
| <b>2011</b>                                      | 5.670                | -269              | -4,53        | -611            | -9,73         |
| <b>2012</b>                                      | 4.737                | -201              | -4,08        | -933            | -16,46        |
| <b>2013</b>                                      | 4.357                | -4                | -0,09        | -379            | -8,01         |
| <b>2014</b>                                      | 4.050                | -38               | -0,94        | -307            | -7,05         |
| <b>2015</b>                                      |                      |                   |              |                 |               |
| enero  | 3.951                | -100              | -2,46        | -402            | -9,23         |
| febrero  | 3.970                | 20                | 0,49         | -374            | -8,62         |
| marzo  | 3.904                | -66               | -1,66        | -370            | -8,65         |
| abril  | 3.859                | -46               | -1,17        | -381            | -8,99         |
| mayo   | 3.830                | -29               | -0,76        | -403            | -9,51         |
| junio  | 3.753                | -77               | -2,00        | -541            | -12,59        |
| julio  | 3.769                | 16                | 0,42         | -493            | -11,58        |
| agosto   | 3.793                | 24                | 0,63         | -372            | -8,92         |
| septiembre                                       | 3.768                | -25               | -0,66        | -370            | -8,93         |
| octubre  | 3.684                | -84               | -2,23        | -412            | -10,05        |
| noviembre  | 3.665                | -19               | -0,51        | -424            | -10,36        |
| <b>diciembre</b>                                 | <b>3.626</b>         | <b>-39</b>        | <b>-1,05</b> | <b>-424</b>     | <b>-10,47</b> |
| <b>2016</b>                                      |                      |                   |              |                 |               |
| enero  | 3.548                | -79               | -2,17        | -403            | -10,20        |
| febrero  | 3.553                | 5                 | 0,15         | -417            | -10,51        |
| marzo  | 3.473                | -80               | -2,25        | -432            | -11,05        |
| abril  | 3.340                | -133              | -3,82        | -519            | -13,44        |
| mayo   | 3.285                | -55               | -1,64        | -544            | -14,21        |
| junio  | 3.217                | -69               | -2,09        | -536            | -14,29        |
| julio  | 3.102                | -114              | -3,55        | -667            | -17,69        |
| agosto   | 2.899                | -204              | -6,57        | -894            | -23,57        |
| septiembre                                       | 2.828                | -70               | -2,42        | -939            | -24,93        |
| octubre  | 2.792                | -36               | -1,28        | -891            | -24,19        |
| noviembre  | 2.752                | -40               | -1,43        | -913            | -24,90        |
| <b>diciembre</b>                                 | <b>2.717</b>         | <b>-36</b>        | <b>-1,30</b> | <b>-910</b>     | <b>-25,09</b> |
| <b>2017</b>                                      |                      |                   |              |                 |               |
| enero  | 2.595                | -121              | -4,46        | -952            | -26,85        |
| febrero  | 2.618                | 22                | 0,86         | -935            | -26,32        |
| marzo  | 2.650                | 33                | 1,25         | -823            | -23,69        |
| abril  | 2.645                | -5                | -0,19        | -695            | -20,80        |
| mayo   | 2.664                | 18                | 0,70         | -622            | -18,93        |
| junio  | 2.654                | -10               | -0,36        | -563            | -17,49        |
| julio  | 2.658                | 4                 | 0,15         | -444            | -14,32        |
| agosto   | 2.615                | -43               | -1,63        | -284            | -9,80         |
| septiembre                                       | 2.525                | -89               | -3,41        | -303            | -10,71        |
| octubre  | 2.479                | -46               | -1,83        | -313            | -11,21        |
| noviembre  | 2.424                | -55               | -2,21        | -328            | -11,92        |
| <b>diciembre</b>                                 | <b>2.423</b>         | <b>-1</b>         | <b>-0,04</b> | <b>-293</b>     | <b>-10,80</b> |

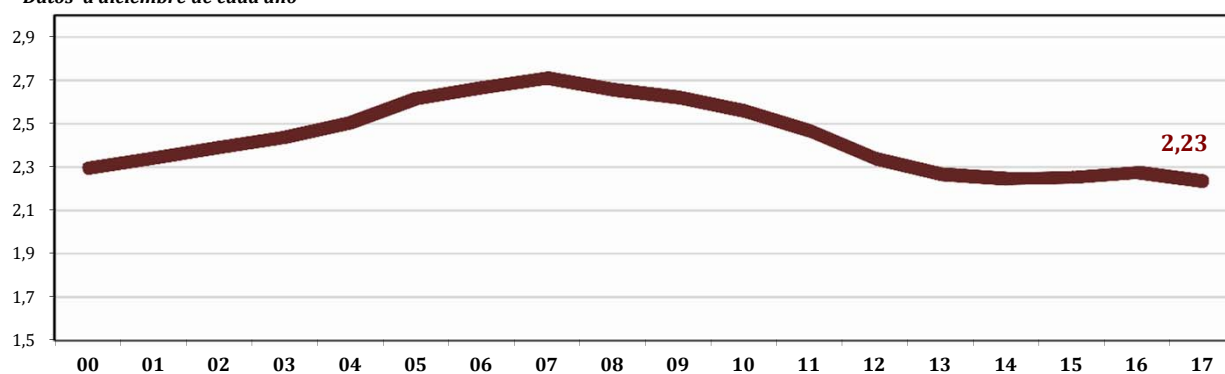
## EVOLUCIÓN AFILIADOS/PENSIONISTAS

|            | AFILIADOS<br>OCUPADOS | AFILIADOS<br>EN DESEMPLEO | TOTAL<br>AFILIADOS | PENSIONISTAS | RELACION<br>AFIL./PENS |
|------------|-----------------------|---------------------------|--------------------|--------------|------------------------|
| dic-88     | 11.776.913            | 1.096.003                 | 12.872.916         | 5.507.151    | 2,34                   |
| dic-89     | 12.304.350            | 1.094.136                 | 13.398.486         | 5.636.359    | 2,38                   |
| dic-90     | 12.587.744            | 1.310.779                 | 13.898.523         | 5.773.170    | 2,41                   |
| dic-91     | 12.614.031            | 1.532.417                 | 14.146.448         | 5.913.691    | 2,39                   |
| dic-92     | 12.234.096            | 1.607.685                 | 13.841.781         | 6.054.084    | 2,29                   |
| dic-93     | 11.916.436            | 1.736.397                 | 13.652.833         | 6.268.105    | 2,18                   |
| dic-94     | 12.109.602            | 1.410.066                 | 13.519.668         | 6.391.427    | 2,12                   |
| dic-95     | 12.300.791            | 1.194.809                 | 13.495.600         | 6.516.282    | 2,07                   |
| dic-96     | 12.534.661            | 1.152.362                 | 13.687.023         | 6.636.497    | 2,06                   |
| dic-97     | 13.029.432            | 1.034.695                 | 14.064.127         | 6.740.378    | 2,09                   |
| dic-98     | 13.816.294            | 914.356                   | 14.730.650         | 6.846.595    | 2,15                   |
| dic-99     | 14.578.326            | 853.664                   | 15.431.990         | 6.932.804    | 2,23                   |
| dic-00     | 15.236.218            | 863.763                   | 16.099.981         | 7.017.233    | 2,29                   |
| dic-01     | 15.748.752            | 920.661                   | 16.669.413         | 7.121.087    | 2,34                   |
| dic-02     | 16.188.390            | 1.000.967                 | 17.189.357         | 7.190.919    | 2,39                   |
| dic-03     | 16.589.561            | 1.073.834                 | 17.663.395         | 7.247.856    | 2,44                   |
| dic-04     | 17.161.920            | 1.121.015                 | 18.282.935         | 7.300.329    | 2,50                   |
| dic-05     | 18.156.182            | 1.169.636                 | 19.325.818         | 7.388.500    | 2,62                   |
| dic-06     | 18.770.259            | 1.209.077                 | 19.979.336         | 7.494.385    | 2,67                   |
| dic-07     | 19.195.755            | 1.367.463                 | 20.563.218         | 7.586.574    | 2,71                   |
| dic-08     | 18.305.613            | 2.156.051                 | 20.461.664         | 7.700.749    | 2,66                   |
| dic-09     | 17.640.018            | 2.874.522                 | 20.514.540         | 7.826.416    | 2,62                   |
| dic-10     | 17.478.095            | 2.858.314                 | 20.336.409         | 7.948.463    | 2,56                   |
| dic-11     | 17.111.792            | 2.770.164                 | 19.881.956         | 8.061.785    | 2,47                   |
| dic-12     | 16.332.488            | 2.798.733                 | 19.131.221         | 8.182.112    | 2,34                   |
| dic-13     | 16.258.042            | 2.592.428                 | 18.850.470         | 8.315.826    | 2,27                   |
| dic-14     | 16.651.884            | 2.280.749                 | 18.932.633         | 8.428.617    | 2,25                   |
| dic-15     | 17.180.590            | 1.982.624                 | 19.163.214         | 8.508.482    | 2,25                   |
| dic-16     | 17.741.897            | 1.842.758                 | 19.584.655         | 8.609.085    | 2,27                   |
| dic-17 (1) | 18.331.107            | 1.124.277                 | 19.455.384         | 8.705.707    | 2,23                   |

(1) El dato de afiliados en desempleo corresponde a la media mensual

Los datos de afiliados ocupados corresponden al último día de cada mes (no son medios como en las estadísticas anteriores), debido a la antigüedad de la serie cuando no se disponía de datos medios y a fin de que se puedan realizar comparaciones homogéneas

*Datos a diciembre de cada año*



**AFILIACIÓN POR PROVINCIAS Y CC.AA. DICIEMBRE 2017**

|                        | GENERAL (1)       | AUTÓNOMOS        | MAR           | CARBON       | TOTAL SISTEMA     |
|------------------------|-------------------|------------------|---------------|--------------|-------------------|
| Almería                | 229.824           | 57.378           | 903           | 0            | 288.105           |
| Cádiz                  | 293.890           | 57.902           | 4.351         | 0            | 356.142           |
| Córdoba                | 247.018           | 51.098           | 0             | 0            | 298.116           |
| Granada                | 264.342           | 61.544           | 219           | 0            | 326.106           |
| Huelva                 | 163.503           | 26.553           | 1.683         | 0            | 191.740           |
| Jaén                   | 218.949           | 39.738           | 0             | 0            | 258.687           |
| Málaga                 | 466.861           | 111.814          | 1.112         | 0            | 579.787           |
| Sevilla                | 606.972           | 105.897          | 401           | 0            | 713.270           |
| <b>ANDALUCÍA</b>       | <b>2.491.360</b>  | <b>511.924</b>   | <b>8.669</b>  | <b>0</b>     | <b>3.011.953</b>  |
| Huesca                 | 71.223            | 22.418           | 0             | 0            | 93.642            |
| Teruel                 | 39.639            | 13.574           | 0             | 97           | 53.310            |
| Zaragoza               | 338.357           | 68.927           | 0             | 24           | 407.308           |
| <b>ARAGÓN</b>          | <b>449.219</b>    | <b>104.920</b>   | <b>0</b>      | <b>121</b>   | <b>554.261</b>    |
| <b>ASTURIAS</b>        | <b>282.471</b>    | <b>74.627</b>    | <b>1.718</b>  | <b>1.884</b> | <b>360.701</b>    |
| <b>ILLES BALEARS</b>   | <b>325.809</b>    | <b>86.192</b>    | <b>1.768</b>  | <b>0</b>     | <b>413.770</b>    |
| Las Palmas             | 354.113           | 61.273           | 3.698         | 0            | 419.083           |
| S.C.Tenerife           | 306.029           | 59.032           | 2.349         | 0            | 367.409           |
| <b>CANARIAS</b>        | <b>660.142</b>    | <b>120.304</b>   | <b>6.046</b>  | <b>0</b>     | <b>786.492</b>    |
| <b>CANTABRIA</b>       | <b>168.960</b>    | <b>41.561</b>    | <b>1.139</b>  | <b>0</b>     | <b>211.660</b>    |
| Ávila                  | 38.191            | 14.296           | 0             | 0            | 52.487            |
| Burgos                 | 118.000           | 28.079           | 0             | 0            | 146.079           |
| León                   | 117.183           | 37.812           | 0             | 379          | 155.374           |
| Palencia               | 50.433            | 13.646           | 0             | 20           | 64.098            |
| Salamanca              | 90.180            | 26.937           | 0             | 0            | 117.117           |
| Segovia                | 45.356            | 14.576           | 0             | 0            | 59.932            |
| Soria                  | 29.983            | 7.974            | 0             | 0            | 37.957            |
| Valladolid             | 174.861           | 36.473           | 0             | 0            | 211.335           |
| Zamora                 | 39.707            | 17.568           | 0             | 0            | 57.275            |
| <b>CASTILLA-LEÓN</b>   | <b>703.894</b>    | <b>197.362</b>   | <b>0</b>      | <b>399</b>   | <b>901.655</b>    |
| Albacete               | 104.553           | 29.479           | 0             | 0            | 134.032           |
| Ciudad Real            | 128.637           | 35.440           | 0             | 15           | 164.092           |
| Cuenca                 | 53.836            | 19.348           | 0             | 0            | 73.184            |
| Guadalajara            | 74.922            | 14.808           | 0             | 0            | 89.730            |
| Toledo                 | 172.316           | 49.143           | 0             | 0            | 221.459           |
| <b>CAST.-LA MANCHA</b> | <b>534.264</b>    | <b>148.218</b>   | <b>0</b>      | <b>15</b>    | <b>682.497</b>    |
| Barcelona              | 2.126.304         | 392.394          | 3.175         | 0            | 2.521.873         |
| Girona                 | 239.499           | 61.677           | 1.075         | 0            | 302.251           |
| Lleida                 | 142.491           | 39.352           | 0             | 2            | 181.845           |
| Tarragona              | 238.907           | 53.384           | 1.924         | 0            | 294.215           |
| <b>CATALUÑA</b>        | <b>2.747.202</b>  | <b>546.807</b>   | <b>6.173</b>  | <b>2</b>     | <b>3.300.184</b>  |
| Alicante               | 498.447           | 125.364          | 2.430         | 0            | 626.241           |
| Castellón              | 190.994           | 40.539           | 981           | 0            | 232.513           |
| Valencia               | 799.339           | 174.053          | 2.857         | 0            | 976.250           |
| <b>C. VALENCIANA</b>   | <b>1.488.780</b>  | <b>339.956</b>   | <b>6.268</b>  | <b>0</b>     | <b>1.835.004</b>  |
| Badajoz                | 195.678           | 48.350           | 0             | 0            | 244.028           |
| Cáceres                | 109.782           | 31.200           | 0             | 0            | 140.982           |
| <b>EXTREMADURA</b>     | <b>305.460</b>    | <b>79.549</b>    | <b>0</b>      | <b>0</b>     | <b>385.010</b>    |
| A Coruña               | 329.948           | 86.221           | 6.233         | 0            | 422.402           |
| Lugo                   | 83.489            | 35.131           | 1.585         | 0            | 120.205           |
| Ourense                | 76.956            | 25.061           | 0             | 0            | 102.018           |
| Pontevedra             | 260.458           | 66.659           | 13.705        | 0            | 340.823           |
| <b>GALICIA</b>         | <b>750.852</b>    | <b>213.073</b>   | <b>21.523</b> | <b>0</b>     | <b>985.448</b>    |
| <b>C. DE MADRID</b>    | <b>2.692.560</b>  | <b>389.412</b>   | <b>3.648</b>  | <b>2</b>     | <b>3.085.622</b>  |
| <b>R. DE MURCIA</b>    | <b>458.940</b>    | <b>97.110</b>    | <b>993</b>    | <b>0</b>     | <b>557.043</b>    |
| <b>NAVARRA</b>         | <b>226.948</b>    | <b>47.389</b>    | <b>0</b>      | <b>0</b>     | <b>274.337</b>    |
| Araba/Álava            | 135.504           | 20.807           | 0             | 0            | 156.311           |
| Gipuzkoa               | 247.202           | 66.972           | 635           | 0            | 314.809           |
| Bizkaia                | 385.646           | 84.494           | 2.728         | 0            | 472.867           |
| <b>PAÍS VASCO</b>      | <b>768.352</b>    | <b>172.272</b>   | <b>3.362</b>  | <b>0</b>     | <b>943.987</b>    |
| <b>LA RIOJA</b>        | <b>99.277</b>     | <b>26.152</b>    | <b>0</b>      | <b>0</b>     | <b>125.429</b>    |
| CEUTA                  | 18.285            | 3.538            | 224           | 0            | 22.048            |
| MELILLA                | 18.705            | 4.310            | 85            | 0            | 23.100            |
| <b>TOTAL</b>           | <b>15.191.483</b> | <b>3.204.678</b> | <b>61.617</b> | <b>2.423</b> | <b>18.460.201</b> |

(1) El desglose figura en la siguiente página

**AFILIACIÓN POR PROVINCIAS Y CC.AA. RÉGIMEN GENERAL. DICIEMBRE 2017**

|                        | GENERAL           | S.E. AGRARIO   | S.E.HOGAR      | TOTAL REGIMEN GENERAL |
|------------------------|-------------------|----------------|----------------|-----------------------|
| Almería                | 169.243           | 57.697         | 2.884          | 229.824               |
| Cádiz                  | 262.210           | 27.343         | 4.337          | 293.890               |
| Córdoba                | 169.920           | 73.342         | 3.756          | 247.018               |
| Granada                | 202.270           | 56.339         | 5.733          | 264.342               |
| Huelva                 | 106.471           | 55.493         | 1.540          | 163.503               |
| Jaén                   | 127.165           | 89.594         | 2.189          | 218.949               |
| Málaga                 | 419.991           | 34.656         | 12.214         | 466.861               |
| Sevilla                | 499.584           | 94.074         | 13.314         | 606.972               |
| <b>ANDALUCÍA</b>       | <b>1.956.854</b>  | <b>488.539</b> | <b>45.968</b>  | <b>2.491.360</b>      |
| Huesca                 | 66.108            | 3.484          | 1.631          | 71.223                |
| Teruel                 | 37.837            | 963            | 839            | 39.639                |
| Zaragoza               | 323.280           | 5.534          | 9.543          | 338.357               |
| <b>ARAGÓN</b>          | <b>427.224</b>    | <b>9.981</b>   | <b>12.014</b>  | <b>449.219</b>        |
| <b>ASTURIAS</b>        | <b>272.605</b>    | <b>1.046</b>   | <b>8.820</b>   | <b>282.471</b>        |
| <b>ILLES BALEARS</b>   | <b>312.522</b>    | <b>2.363</b>   | <b>10.925</b>  | <b>325.809</b>        |
| Las Palmas             | 341.442           | 6.819          | 5.852          | 354.113               |
| S.C.Tenerife           | 294.318           | 7.207          | 4.504          | 306.029               |
| <b>CANARIAS</b>        | <b>635.760</b>    | <b>14.026</b>  | <b>10.356</b>  | <b>660.142</b>        |
| <b>CANTABRIA</b>       | <b>162.768</b>    | <b>767</b>     | <b>5.425</b>   | <b>168.960</b>        |
| Ávila                  | 35.759            | 1.310          | 1.123          | 38.191                |
| Burgos                 | 113.924           | 1.122          | 2.954          | 118.000               |
| León                   | 112.638           | 1.115          | 3.430          | 117.183               |
| Palencia               | 48.542            | 905            | 985            | 50.433                |
| Salamanca              | 85.509            | 1.863          | 2.808          | 90.180                |
| Segovia                | 42.226            | 1.777          | 1.353          | 45.356                |
| Soria                  | 28.727            | 439            | 816            | 29.983                |
| Valladolid             | 167.226           | 3.193          | 4.443          | 174.861               |
| Zamora                 | 37.419            | 1.314          | 975            | 39.707                |
| <b>CASTILLA-LEÓN</b>   | <b>671.969</b>    | <b>13.038</b>  | <b>18.887</b>  | <b>703.894</b>        |
| Albacete               | 92.989            | 9.112          | 2.453          | 104.553               |
| Ciudad Real            | 113.659           | 11.979         | 2.999          | 128.637               |
| Cuenca                 | 47.082            | 5.412          | 1.342          | 53.836                |
| Guadalajara            | 72.664            | 650            | 1.607          | 74.922                |
| Toledo                 | 161.430           | 7.453          | 3.433          | 172.316               |
| <b>CAST.-LA MANCHA</b> | <b>487.824</b>    | <b>34.606</b>  | <b>11.834</b>  | <b>534.264</b>        |
| Barcelona              | 2.067.823         | 4.715          | 53.766         | 2.126.304             |
| Girona                 | 231.108           | 3.004          | 5.387          | 239.499               |
| Lleida                 | 133.543           | 6.457          | 2.491          | 142.491               |
| Tarragona              | 227.604           | 7.163          | 4.141          | 238.907               |
| <b>CATALUÑA</b>        | <b>2.660.078</b>  | <b>21.340</b>  | <b>65.785</b>  | <b>2.747.202</b>      |
| Alicante               | 471.431           | 17.431         | 9.585          | 498.447               |
| Castellón              | 174.127           | 12.830         | 4.036          | 190.994               |
| Valencia               | 744.240           | 35.925         | 19.175         | 799.339               |
| <b>C. VALENCIANA</b>   | <b>1.389.798</b>  | <b>66.187</b>  | <b>32.795</b>  | <b>1.488.780</b>      |
| Badajoz                | 151.817           | 40.936         | 2.924          | 195.678               |
| Cáceres                | 87.385            | 20.284         | 2.113          | 109.782               |
| <b>EXTREMADURA</b>     | <b>239.202</b>    | <b>61.221</b>  | <b>5.038</b>   | <b>305.460</b>        |
| A Coruña               | 316.517           | 1.792          | 11.639         | 329.948               |
| Lugo                   | 78.154            | 1.786          | 3.550          | 83.489                |
| Ourense                | 73.347            | 292            | 3.317          | 76.956                |
| Pontevedra             | 250.443           | 1.186          | 8.830          | 260.458               |
| <b>GALICIA</b>         | <b>718.460</b>    | <b>5.056</b>   | <b>27.336</b>  | <b>750.852</b>        |
| <b>C. DE MADRID</b>    | <b>2.580.346</b>  | <b>2.063</b>   | <b>110.152</b> | <b>2.692.560</b>      |
| <b>R. DE MURCIA</b>    | <b>376.117</b>    | <b>70.956</b>  | <b>11.868</b>  | <b>458.940</b>        |
| <b>NAVARRA</b>         | <b>214.428</b>    | <b>4.931</b>   | <b>7.590</b>   | <b>226.948</b>        |
| Araba/Álava            | 131.570           | 753            | 3.180          | 135.504               |
| Gipuzkoa               | 236.282           | 552            | 10.369         | 247.202               |
| Bizkaia                | 368.583           | 855            | 16.208         | 385.646               |
| <b>PAÍS VASCO</b>      | <b>736.435</b>    | <b>2.160</b>   | <b>29.758</b>  | <b>768.352</b>        |
| <b>LA RIOJA</b>        | <b>92.767</b>     | <b>3.611</b>   | <b>2.898</b>   | <b>99.277</b>         |
| CEUTA                  | 17.080            | 3              | 1.202          | 18.285                |
| MELILLA                | 17.159            | 6              | 1.540          | 18.705                |
| <b>TOTAL</b>           | <b>13.969.395</b> | <b>801.899</b> | <b>420.189</b> | <b>15.191.483</b>     |



**AFILIACIÓN POR PROVINCIAS Y CC.AA. DICIEMBRE 2017**

**VARIACIÓN MENSUAL Y ANUAL**

|                        | Diciembre 2017    | Variación mensual |               | Variación anual |              |
|------------------------|-------------------|-------------------|---------------|-----------------|--------------|
|                        |                   | Absoluta          | Relativa      | Absoluta        | Relativa     |
| Almería                | 288.105           | 1.857             | 0,65%         | 8.514           | 3,05%        |
| Cádiz                  | 356.142           | 81                | 0,02%         | 16.320          | 4,80%        |
| Córdoba                | 298.116           | 8.308             | 2,87%         | 7.320           | 2,52%        |
| Granada                | 326.106           | 6.560             | 2,05%         | 8.281           | 2,61%        |
| Huelva                 | 191.740           | -3.190            | -1,64%        | 7.728           | 4,20%        |
| Jaén                   | 258.687           | 27.069            | 11,69%        | -262            | -0,10%       |
| Málaga                 | 579.787           | -1.547            | -0,27%        | 28.486          | 5,17%        |
| Sevilla                | 713.270           | 2.422             | 0,34%         | 23.813          | 3,45%        |
| <b>ANDALUCÍA</b>       | <b>3.011.953</b>  | <b>41.561</b>     | <b>1,40%</b>  | <b>100.201</b>  | <b>3,44%</b> |
| Huesca                 | 93.642            | 1.554             | 1,69%         | 2.718           | 2,99%        |
| Teruel                 | 53.310            | 155               | 0,29%         | 1.912           | 3,72%        |
| Zaragoza               | 407.308           | -237              | -0,06%        | 15.252          | 3,89%        |
| <b>ARAGÓN</b>          | <b>554.261</b>    | <b>1.472</b>      | <b>0,27%</b>  | <b>19.882</b>   | <b>3,72%</b> |
| <b>ASTURIAS</b>        | <b>360.701</b>    | <b>367</b>        | <b>0,10%</b>  | <b>6.286</b>    | <b>1,77%</b> |
| <b>ILLES BALEARS</b>   | <b>413.770</b>    | <b>-16.790</b>    | <b>-3,90%</b> | <b>17.942</b>   | <b>4,53%</b> |
| Las Palmas             | 419.083           | 1.065             | 0,25%         | 17.390          | 4,33%        |
| S.C.Tenerife           | 367.409           | 1.488             | 0,41%         | 13.891          | 3,93%        |
| <b>CANARIAS</b>        | <b>786.492</b>    | <b>2.553</b>      | <b>0,33%</b>  | <b>31.281</b>   | <b>4,14%</b> |
| <b>CANTABRIA</b>       | <b>211.660</b>    | <b>113</b>        | <b>0,05%</b>  | <b>5.969</b>    | <b>2,90%</b> |
| Ávila                  | 52.487            | 82                | 0,16%         | 669             | 1,29%        |
| Burgos                 | 146.079           | -347              | -0,24%        | 3.357           | 2,35%        |
| León                   | 155.374           | -202              | -0,13%        | 3.096           | 2,03%        |
| Palencia               | 64.098            | -325              | -0,50%        | -295            | -0,46%       |
| Salamanca              | 117.117           | -37               | -0,03%        | 2.448           | 2,13%        |
| Segovia                | 59.932            | -457              | -0,76%        | 1.932           | 3,33%        |
| Soria                  | 37.957            | -304              | -0,79%        | 1.012           | 2,74%        |
| Valladolid             | 211.335           | 1.079             | 0,51%         | 5.567           | 2,71%        |
| Zamora                 | 57.275            | -306              | -0,53%        | 841             | 1,49%        |
| <b>CASTILLA-LEÓN</b>   | <b>901.655</b>    | <b>-817</b>       | <b>-0,09%</b> | <b>18.628</b>   | <b>2,11%</b> |
| Albacete               | 134.032           | -500              | -0,37%        | 5.638           | 4,39%        |
| Ciudad Real            | 164.092           | 1.641             | 1,01%         | 6.676           | 4,24%        |
| Cuenca                 | 73.184            | 108               | 0,15%         | 2.709           | 3,84%        |
| Guadalajara            | 89.730            | -729              | -0,81%        | 4.005           | 4,67%        |
| Toledo                 | 221.459           | 239               | 0,11%         | 10.187          | 4,82%        |
| <b>CAST.-LA MANCHA</b> | <b>682.497</b>    | <b>759</b>        | <b>0,11%</b>  | <b>29.215</b>   | <b>4,47%</b> |
| Barcelona              | 2.521.873         | 1.959             | 0,08%         | 87.536          | 3,60%        |
| Girona                 | 302.251           | -1.183            | -0,39%        | 9.867           | 3,37%        |
| Lleida                 | 181.845           | 1.924             | 1,07%         | 5.041           | 2,85%        |
| Tarragona              | 294.215           | -2.552            | -0,86%        | 8.303           | 2,90%        |
| <b>CATALUÑA</b>        | <b>3.300.184</b>  | <b>148</b>        | <b>0,00%</b>  | <b>110.747</b>  | <b>3,47%</b> |
| Alicante               | 626.241           | -2.693            | -0,43%        | 23.428          | 3,89%        |
| Castellón              | 232.513           | -1.029            | -0,44%        | 7.508           | 3,34%        |
| Valencia               | 976.250           | 3.837             | 0,39%         | 36.706          | 3,91%        |
| <b>C. VALENCIANA</b>   | <b>1.835.004</b>  | <b>115</b>        | <b>0,01%</b>  | <b>67.643</b>   | <b>3,83%</b> |
| Badajoz                | 244.028           | 40                | 0,02%         | 6.655           | 2,80%        |
| Cáceres                | 140.982           | -625              | -0,44%        | 2.639           | 1,91%        |
| <b>EXTREMADURA</b>     | <b>385.010</b>    | <b>-584</b>       | <b>-0,15%</b> | <b>9.295</b>    | <b>2,47%</b> |
| A Coruña               | 422.402           | -1.443            | -0,34%        | 8.664           | 2,09%        |
| Lugo                   | 120.205           | -489              | -0,41%        | 1.487           | 1,25%        |
| Ourense                | 102.018           | -247              | -0,24%        | 1.385           | 1,38%        |
| Pontevedra             | 340.823           | -1.531            | -0,45%        | 10.177          | 3,08%        |
| <b>GALICIA</b>         | <b>985.448</b>    | <b>-3.709</b>     | <b>-0,38%</b> | <b>21.713</b>   | <b>2,25%</b> |
| <b>C. DE MADRID</b>    | <b>3.085.622</b>  | <b>13.651</b>     | <b>0,44%</b>  | <b>119.364</b>  | <b>4,02%</b> |
| <b>R. DE MURCIA</b>    | <b>557.043</b>    | <b>1.449</b>      | <b>0,26%</b>  | <b>20.582</b>   | <b>3,84%</b> |
| <b>NAVARRA</b>         | <b>274.337</b>    | <b>-1.487</b>     | <b>-0,54%</b> | <b>8.898</b>    | <b>3,35%</b> |
| Araba/Álava            | 156.311           | 756               | 0,49%         | 4.555           | 3,00%        |
| Gipuzkoa               | 314.809           | 310               | 0,10%         | 6.701           | 2,17%        |
| Bizkaia                | 472.867           | 1.639             | 0,35%         | 7.440           | 1,60%        |
| <b>PAÍS VASCO</b>      | <b>943.987</b>    | <b>2.704</b>      | <b>0,29%</b>  | <b>18.696</b>   | <b>2,02%</b> |
| <b>LA RIOJA</b>        | <b>125.429</b>    | <b>370</b>        | <b>0,30%</b>  | <b>3.222</b>    | <b>2,64%</b> |
| CEUTA                  | 22.048            | 245               | 1,13%         | 556             | 2,59%        |
| MELILLA                | 23.100            | 326               | 1,43%         | 1.026           | 4,65%        |
| <b>TOTAL</b>           | <b>18.460.201</b> | <b>42.444</b>     | <b>0,23%</b>  | <b>611.146</b>  | <b>3,42%</b> |