



GOBIERNO  
DE ESPAÑA

MINISTERIO  
DE EMPLEO  
Y SEGURIDAD SOCIAL

SECRETARÍA DE ESTADO  
DE LA SEGURIDAD SOCIAL

# Afiliación a la Seguridad Social

---

Enero 2018



# AFILIADOS OCUPADOS A LA SEGURIDAD SOCIAL

## INDICE

	<b>Página</b>
Radiografía de la situación actual	3
Nota resumen de los datos mensuales de afiliación	4
Serie histórica de afiliación media por actividad económica y relación laboral	6
Serie histórica de afiliación media por actividad económica y relación laboral con ajuste estacional	7
Número de Convenios Especiales	8
Número de empresas del régimen general con trabajadores a fin de mes según tamaño de la empresa. Reg. General	9
Número de empresas del régimen especial del mar con trabajadores a fin de mes según tamaño de la empresa. Reg. Mar	10
Número de empresas del régimen especial del carbón con trabajadores a fin de mes según tamaño de la empresa. Reg. Carbón	11
Número de empresas del total sistema de la empresa.	12
Evolución de la afiliación diaria.	13
Distribución por regímenes	14
Evolución por regímenes	15
Evolución de la afiliación mensual y anual (gráfico)	16
Evolución de la afiliación por género	17
Evolución de la afiliación de trabajadores extranjeros	18
Evolución mensual. Total Sistema	19
Evolución de la variación mensual y anual (gráfico)	20
Tasas de variación interanual de la afiliación (gráfico)	21
Evolución mensual. Régimen General	22
Régimen General. Distribución por sectores de actividad	23
Número medio de afiliados en alta en Inventarios de Entes de Administraciones Públicas por Actividad (Excluidos trabajadores de Mutualidades)	24
Evolución mensual. Régimen Esp. Trabajadores Autónomos	25
Régimen Autónomos. Distribución por sectores de actividad	26
Evolución mensual. Régimen Esp. Trabajadores del Mar	27
Evolución mensual. Régimen Esp. Minería del Carbón	28
Evolución de la relación afiliados/pensionistas	29
Distribución por Provincias, CC.AA y Regímenes	30
Distribución por Provincias, CC.AA. (Régimen General)	31
Distribución por Provincias y CC.AA. Variaciones mensual y anual.	32

## Enero 2018

Afiliados

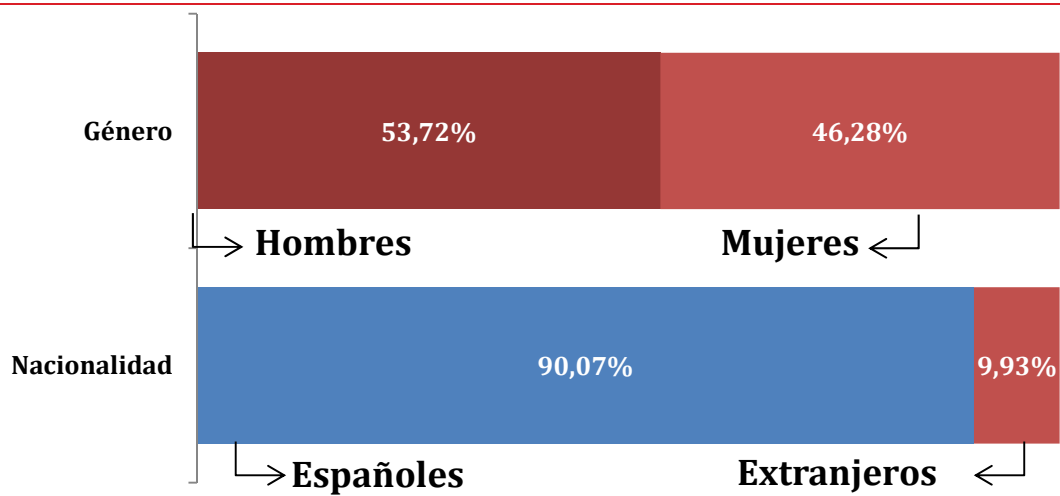
18.282.031

-178.170

VARIACIÓN  
MENSUAL

VARIACIÓN  
ANUAL

607.856



## AFILIADOS OCUPADOS A LA SEGURIDAD SOCIAL ENERO 2018

### AFILIADOS MEDIOS MENSUALES

El número medio de afiliados al Sistema de la Seguridad Social durante el mes de enero ha alcanzado la cifra de 18.282.031 para el Total Sistema y 15.025.514 para el Régimen General (Incluye Sistemas Especiales Agrario y Hogar).

La tasa interanual asciende a un 3,44% para el Total Sistema y a un 4,10% para el Régimen General (Incluye Sistemas Especiales Agrario y Hogar).

La evolución interanual (ENERO sobre ENERO) de la afiliación media por regímenes ha sido:

REGÍMENES	AFILIADOS MEDIOS ENERO 2018	VARIACIÓN INTERANUAL	
		Absoluta	Relativa
Régimen General	15.025.514	591.240	4,10%
General	13.807.622	608.537	4,61%
S. E. Agrario	800.281	-12.900	-1,59%
S. E. Hogar	417.611	-4.397	-1,04%
R.E. Autónomos	3.193.892	16.461	0,52%
R.E. Mar	60.224	350	0,58%
R.E. Carbón	2.401	-194	-7,49%
<b>TOTAL</b>	<b>18.282.031</b>	<b>607.856</b>	<b>3,44%</b>

En el R. General, cabe destacar un decremento con respecto al mes de diciembre en los siguientes Sectores:

I "Hostelería" .....	-38.102 (-3,26%)
G "Comercio; Reparación de Vehículos de Motor y Motocicletas"	-37.411 (-1,55%)
N "Actividades Administrativas y Servicios Auxiliares" .....	- 30.913 (-2,43%)
Q "Actividades Sanitarias y Servicios Sociales" .....	- 10.024 (-0,68%)

Desde 2001, la evolución registrada de afiliados medios en el mes de enero tanto para el Total Sistema, como para el Régimen General, arroja las siguientes cifras:

EVOLUCIÓN DE LA AFILIACIÓN MEDIA EN EL MES DE ENERO								
AÑOS	VARIACIÓN INTERANUAL ENERO/ENERO				VARIACIÓN INTERMENSUAL ENERO/DICIEMBRE			
	TOTAL SISTEMA		R. GENERAL (1)		TOTAL SISTEMA		R. GENERAL (1)	
2001					-170.980	-1,11%	-145.907	-1,28%
2002	522.221	3,44%	485.362	4,32%	-185.395	-1,17%	-168.126	-1,41%
2003	500.689	3,19%	384.042	3,27%	-162.988	-1,00%	-168.297	-1,37%
2004	423.642	2,61%	361.138	2,98%	-185.373	-1,10%	-181.283	-1,43%
2005	540.089	3,25%	509.229	4,08%	-159.421	-0,92%	-140.153	-1,07%
2006	974.020	5,67%	723.947	5,57%	-161.363	-0,88%	-146.793	-1,06%
2007	623.637	3,44%	640.979	4,67%	-147.399	-0,78%	-139.897	-0,97%
2008	383.254	2,04%	338.104	2,36%	-210.926	-1,09%	-205.642	-1,38%
2009	-980.108	-5,11%	-934.783	-6,36%	-349.569	-1,89%	-325.474	-2,31%
2010	-635.732	-3,50%	-569.806	-4,14%	-257.828	-1,45%	-250.849	-1,87%
2011	-184.173	-1,05%	-131.301	-1,00%	-223.143	-1,27%	-218.750	-1,65%
2012	-403.571	-2,32%	-358.954	-2,75%	-271.654	-1,58%	-234.259	-1,81%
2013	-778.829	-4,59%	-793.880	-6,25%	-263.243	-1,60%	-218.759	-1,80%
2014	-5.829	-0,04%	-44.289	-0,37%	-184.031	-1,13%	-172.238	-1,43%
2015	401.703	2,48%	365.087	3,08%	-199.902	-1,19%	-143.629	-1,16%
2016	529.045	3,19%	451.271	3,69%	-204.043	-1,18%	-168.322	-1,31%
2017	569.817	3,33%	525.332	4,15%	-174.880	-0,98%	-151.006	-1,13%
2018	607.856	3,44%	608.537	4,61%	-178.170	-0,97%	-161.773	-1,16%

(1) A partir de 01.01.2012 no incluye el S.E. Agrario ni el S.E. Hogar

La tasa interanual del Régimen Especial de Trabajadores Autónomos medios se sitúa en el 0,52%.

En cuanto a los restantes Regímenes (Agrario, Mar, Carbón y Hogar), el conjunto de todos ellos supone un decremento en los últimos doce meses de -17.141 afiliados.

**SERIE HISTÓRICA DE AFILIACIÓN MEDIA POR ACTIVIDAD ECONÓMICA Y RELACIÓN LABORAL (\*)**

	Actividad Económica					Total	Tipo relación laboral	
	Agricultura, Ganadería y Pesca.	Industria	Construcción	Servicios	No consta		Asalariados	No asalariados
<b>SERIE HISTÓRICA DE LOS MESES DE ENERO</b>								
<b>2001</b>	1.295.662	2.663.571	1.636.530	9.588.133	10.404	<b>15.194.299</b>	12.242.757	2.951.542
<b>2002</b>	1.299.053	2.660.286	1.736.094	10.011.295	9.792	<b>15.716.520</b>	12.739.918	2.976.602
<b>2003</b>	1.330.600	2.659.343	1.824.467	10.393.454	9.346	<b>16.217.209</b>	13.176.652	3.040.558
<b>2004</b>	1.312.308	2.638.104	1.901.975	10.776.846	11.619	<b>16.640.851</b>	13.511.617	3.129.234
<b>2005</b>	1.237.723	2.633.558	2.031.264	11.272.809	5.587	<b>17.180.940</b>	13.950.790	3.230.151
<b>2006</b>	1.235.165	2.622.278	2.252.926	12.040.878	3.713	<b>18.154.960</b>	14.769.092	3.385.869
<b>2007</b>	1.202.430	2.644.572	2.411.367	12.520.103	125	<b>18.778.597</b>	15.346.386	3.432.210
<b>2008</b>	1.198.044	2.698.023	2.385.887	12.879.796	102	<b>19.161.851</b>	15.656.609	3.505.242
<b>CLASIFICACIÓN SEGÚN CNAE-2009</b>								
<b>2008</b>	1.145.744	2.735.979	2.520.164	12.759.862	102	<b>19.161.851</b>	15.656.609	3.505.242
<b>2009</b>	1.172.982	2.513.829	1.913.269	12.581.662	0	<b>18.181.743</b>	14.788.704	3.393.039
<b>2010</b>	1.235.323	2.308.472	1.577.476	12.424.740	0	<b>17.546.011</b>	14.294.934	3.251.078
<b>2011</b>	1.227.493	2.241.291	1.425.259	12.467.796	0	<b>17.361.839</b>	14.168.786	3.193.052
<b>2012</b>	1.213.736	2.157.155	1.203.004	12.384.373	0	<b>16.958.267</b>	13.821.211	3.137.056
<b>2013</b>	1.138.721	2.028.195	1.010.287	12.002.236	0	<b>16.179.438</b>	13.156.083	3.023.355
<b>2014</b>	1.142.037	1.992.502	942.376	12.096.695	0	<b>16.173.610</b>	13.121.557	3.052.053
<b>2015</b>	1.102.292	2.015.573	974.359	12.483.088	0	<b>16.575.312</b>	13.448.236	3.127.076
<b>2016</b>								
<b>enero</b>	<b>1.144.564</b>	<b>2.075.166</b>	<b>1.006.444</b>	<b>12.878.184</b>	<b>0</b>	<b>17.104.357</b>	<b>13.941.901</b>	<b>3.162.456</b>
febrero	1.117.907	2.090.256	1.027.600	12.931.949	0	<b>17.167.712</b>	14.000.239	3.167.473
marzo	1.115.643	2.094.151	1.035.162	13.060.843	0	<b>17.305.798</b>	14.122.176	3.183.622
abril	1.127.794	2.105.140	1.045.171	13.185.730	0	<b>17.463.836</b>	14.265.423	3.198.412
mayo	1.144.842	2.117.311	1.057.184	13.342.503	0	<b>17.661.840</b>	14.449.664	3.212.175
junio	1.131.878	2.135.281	1.070.776	13.422.337	0	<b>17.760.271</b>	14.536.969	3.223.302
julio	1.105.494	2.154.323	1.071.999	13.513.176	0	<b>17.844.992</b>	14.625.699	3.219.293
agosto	1.086.319	2.133.364	1.057.778	13.422.534	0	<b>17.699.995</b>	14.493.876	3.206.119
septiembre	1.114.187	2.143.292	1.058.188	13.396.354	0	<b>17.712.021</b>	14.505.766	3.206.255
octubre	1.140.899	2.146.984	1.071.123	13.454.350	0	<b>17.813.356</b>	14.604.319	3.209.037
noviembre	1.127.301	2.154.576	1.082.575	13.416.072	0	<b>17.780.524</b>	14.571.881	3.208.642
diciembre	1.171.126	2.146.162	1.062.687	13.469.079	0	<b>17.849.055</b>	14.640.112	3.208.942
<b>2017</b>								
<b>enero</b>	<b>1.168.457</b>	<b>2.137.038</b>	<b>1.053.522</b>	<b>13.315.157</b>	<b>0</b>	<b>17.674.175</b>	<b>14.482.243</b>	<b>3.191.931</b>
febrero	1.142.403	2.151.156	1.078.910	13.375.787	0	<b>17.748.255</b>	14.552.323	3.195.932
marzo	1.139.254	2.161.359	1.099.429	13.509.964	0	<b>17.910.007</b>	14.698.871	3.211.136
abril	1.154.665	2.168.602	1.106.643	13.692.312	0	<b>18.122.222</b>	14.893.940	3.228.282
mayo	1.186.445	2.184.600	1.123.413	13.850.956	0	<b>18.345.414</b>	15.102.143	3.243.271
junio	1.158.375	2.202.121	1.135.138	13.937.473	0	<b>18.433.107</b>	15.180.524	3.252.582
julio	1.114.705	2.221.141	1.139.174	14.014.308	0	<b>18.489.329</b>	15.245.198	3.244.131
agosto	1.096.239	2.199.968	1.119.443	13.894.194	0	<b>18.309.844</b>	15.082.424	3.227.420
septiembre	1.121.454	2.212.030	1.125.097	13.877.580	0	<b>18.336.161</b>	15.105.445	3.230.717
octubre	1.122.749	2.214.116	1.143.717	13.949.947	0	<b>18.430.529</b>	15.198.044	3.232.485
noviembre	1.131.650	2.223.869	1.159.609	13.902.629	0	<b>18.417.756</b>	15.192.200	3.225.556
diciembre	1.163.148	2.216.388	1.141.145	13.939.519	0	<b>18.460.201</b>	15.240.886	3.219.315
<b>2018</b>								
<b>enero</b>	<b>1.159.032</b>	<b>2.207.618</b>	<b>1.133.306</b>	<b>13.782.075</b>	<b>0</b>	<b>18.282.031</b>	<b>15.073.764</b>	<b>3.208.267</b>
febrero								
marzo								
abril								
mayo								
junio								
julio								
agosto								
septiembre								
octubre								
noviembre								
diciembre								

(\*) Las series de Total, Asalariados y No Asalariados incluyen también afiliados para los que no consta actividad

**SERIE HISTÓRICA DE AFILIACIÓN MEDIA POR ACTIVIDAD ECONÓMICA Y RELACION LABORAL CON AJUSTE ESTACIONAL**

	Actividad Económica				Total	Tipo relación laboral	
	Agricultura, Ganadería y Pesca	Industria	Construcción	Servicios		Asalariados	No asalariados
<b>Revisión diciembre de 2014</b>							
<b>SERIE HISTÓRICA DE LOS MESES DE ENERO</b>							
<b>2001</b>	1.291.781	2.694.359	1.687.775	9.736.462	<b>15.425.460</b>	12.451.242	2.967.908
<b>2002</b>	1.294.384	2.690.980	1.791.230	10.170.364	<b>15.957.227</b>	12.959.712	2.993.050
<b>2003</b>	1.323.859	2.687.588	1.882.493	10.566.936	<b>16.469.903</b>	13.410.783	3.057.098
<b>2004</b>	1.306.047	2.663.769	1.960.250	10.962.842	<b>16.907.472</b>	13.760.201	3.146.024
<b>2005</b>	1.232.903	2.656.544	2.089.912	11.442.703	<b>17.433.663</b>	14.187.099	3.245.895
<b>2006</b>	1.230.373	2.643.385	2.312.591	12.204.931	<b>18.394.839</b>	14.995.265	3.401.109
<b>2007</b>	1.197.678	2.663.081	2.471.258	12.671.486	<b>19.001.771</b>	15.555.490	3.447.461
<b>2008</b>	1.196.703	2.719.967	2.444.356	13.058.766	<b>19.407.835</b>	15.890.666	3.520.895
<b>CLASIFICACIÓN SEGÚN CNAE-2009. Revisión de Enero 2018</b>							
<b>2008</b>	1.139.751	2.763.007	2.586.187	12.940.784	<b>19.431.195</b>	15.911.689	3.521.248
<b>2009</b>	1.164.868	2.538.745	1.973.501	12.747.369	<b>18.423.623</b>	15.017.436	3.407.379
<b>2010</b>	1.218.220	2.330.345	1.626.223	12.583.491	<b>17.776.994</b>	14.510.289	3.264.756
<b>2011</b>	1.205.829	2.262.219	1.468.813	12.637.047	<b>17.577.300</b>	14.374.980	3.206.658
<b>2012</b>	1.193.003	2.177.384	1.238.000	12.556.640	<b>17.171.311</b>	14.021.269	3.151.452
<b>2013</b>	1.120.710	2.048.580	1.040.431	12.171.880	<b>16.388.543</b>	13.350.940	3.038.278
<b>2014</b>	1.118.487	2.013.209	971.008	12.271.916	<b>16.386.903</b>	13.317.832	3.070.165
<b>2015</b>	1.081.084	2.037.893	1.005.452	12.674.758	<b>16.806.989</b>	13.656.906	3.146.569
<b>2016</b>							
<b>enero</b>	<b>1.121.812</b>	<b>2.098.184</b>	<b>1.038.570</b>	<b>13.088.096</b>	<b>17.345.392</b>	<b>14.159.827</b>	<b>3.184.697</b>
<b>febrero</b>	1.117.737	2.103.225	1.040.401	13.122.885	<b>17.383.452</b>	14.192.328	3.190.256
<b>marzo</b>	1.118.470	2.107.262	1.040.631	13.158.777	<b>17.428.716</b>	14.236.039	3.194.762
<b>abril</b>	1.120.157	2.112.552	1.042.308	13.182.624	<b>17.466.558</b>	14.275.042	3.196.097
<b>mayo</b>	1.114.252	2.117.085	1.045.729	13.217.170	<b>17.508.286</b>	14.313.308	3.197.603
<b>junio</b>	1.123.858	2.122.560	1.051.412	13.262.998	<b>17.571.897</b>	14.374.092	3.199.995
<b>julio</b>	1.131.336	2.127.654	1.054.901	13.308.310	<b>17.626.658</b>	14.424.465	3.202.080
<b>agosto</b>	1.130.055	2.131.236	1.059.331	13.347.807	<b>17.661.582</b>	14.452.347	3.204.156
<b>septiembre</b>	1.128.730	2.136.002	1.062.934	13.385.084	<b>17.700.930</b>	14.492.821	3.205.216
<b>octubre</b>	1.155.869	2.142.540	1.067.541	13.429.365	<b>17.792.689</b>	14.584.439	3.207.568
<b>noviembre</b>	1.131.448	2.147.424	1.071.423	13.466.273	<b>17.815.100</b>	14.602.746	3.210.501
<b>diciembre</b>	1.138.005	2.151.374	1.075.101	13.502.434	<b>17.858.830</b>	14.645.975	3.212.408
<b>2017</b>							
<b>enero</b>	<b>1.144.067</b>	<b>2.159.340</b>	<b>1.085.135</b>	<b>13.540.882</b>	<b>17.920.096</b>	<b>14.708.059</b>	<b>3.214.720</b>
<b>febrero</b>	1.142.402	2.165.388	1.092.160	13.582.611	<b>17.975.288</b>	14.754.886	3.219.148
<b>marzo</b>	1.142.480	2.171.985	1.099.794	13.626.280	<b>18.042.269</b>	14.819.558	3.222.704
<b>abril</b>	1.145.113	2.178.461	1.105.833	13.680.193	<b>18.120.507</b>	14.900.237	3.225.758
<b>mayo</b>	1.150.532	2.183.890	1.110.262	13.720.501	<b>18.182.418</b>	14.956.228	3.228.286
<b>junio</b>	1.146.916	2.188.900	1.114.826	13.764.456	<b>18.233.184</b>	15.006.179	3.228.808
<b>julio</b>	1.140.479	2.193.638	1.120.149	13.797.484	<b>18.260.014</b>	15.033.054	3.226.932
<b>agosto</b>	1.140.243	2.198.245	1.123.327	13.823.673	<b>18.275.801</b>	15.043.138	3.226.458
<b>septiembre</b>	1.137.159	2.204.184	1.131.016	13.867.070	<b>18.329.242</b>	15.095.659	3.229.046
<b>octubre</b>	1.137.714	2.210.041	1.140.129	13.913.654	<b>18.404.416</b>	15.175.089	3.230.082
<b>noviembre</b>	1.136.244	2.216.384	1.147.993	13.946.845	<b>18.449.464</b>	15.222.119	3.227.175
<b>diciembre</b>	1.132.075	2.221.167	1.154.524	13.974.017	<b>18.469.854</b>	15.247.534	3.222.813
<b>2018</b>							
<b>enero</b>	<b>1.134.838</b>	<b>2.230.656</b>	<b>1.167.313</b>	<b>14.015.742</b>	<b>18.536.432</b>	<b>15.308.829</b>	<b>3.231.172</b>
<b>febrero</b>							
<b>marzo</b>							
<b>abril</b>							
<b>mayo</b>							
<b>junio</b>							
<b>julio</b>							
<b>agosto</b>							
<b>septiembre</b>							
<b>octubre</b>							
<b>noviembre</b>							
<b>diciembre</b>							

**NÚMERO MEDIO DE CONVENIOS ESPECIALES. ENERO 2018**

<b>TIPO CONVENIO</b>	<b>TOTAL REGÍMENES</b>	<b>ASISTENCIA SANITARIA</b>
01 C.E. ORDINARIO	103.247	0
02 C.E. BENEF. SUBSIDIO DESEMPLEO	10.506	0
04 C.E. TRABAJADORES A TIEMPO PARCIAL	6.453	0
05 C.E. REDUC. JORNADA GUARDA LEGAL	332	0
06 C.E. EMIGRANTES E HIJOS EN EL EXTRANJERO	2.159	0
07 C.E. EMIGRANTES RETORNADOS	854	0
08 C.E. FUNC/EMPL ORG INTERGUBERNAMENTALES EXTRANJERO	155	0
09 C.E. TEMP.PER.INAC	1	0
10 C.E. RG MUTUALISMO L	0	0
14 C.E. ASIST. SANITARIA EMIGRANTES	0	669
15 C.E. ASIST. SANITARIA PENSIONISTAS SUIZOS	0	6.965
16 C.E. TRAB. TEMPORADA OM 25	7	0
17 C.E. DEPORTISTAS DE ALTO NIVEL	30	0
18 C.E. FIJOS DISCONTINUOS OM	3	0
19 C.E. EMIGRANTES R.E. MAR ANTERIORES 1995	6	0
20 C.E. EMIGRANTES RETOR. ESTANCIA TEMPORAL	0	3
21 C.E. FUNC/AGENTES COMUNIDAD EUROPEA	12	0
22 C.E. EMIGRANTES EXTRANJERO PAGO MENSUAL	426	0
23 C.E. FUNC/EMPL ORG INTERGUBERNAMENTAL SEDE EN ESPAÑA	40	0
24 C.E. ASANITARIA FUNC/EMPL ORGAN NTERGUBERNAMENTAL SEDE EN ESPAÑA	0	5
25 C.E. ASIST. SANITARIA EMIGRANTES CUENTA PROPIA	0	72
26 EXPEDIENTE REGULACION EMPLEO MÁS 55 AÑOS	8.027	0
27 EXPEDIENTE REGULACION EMPLEO MAS 61 AÑOS	3.922	0
28 EXP REG EMPLEO SUB DESEMPLEO MÁS 55 AÑOS	1.290	0
29 EXP REG EMPLEO SUB DESEMPLEO MÁS 61 AÑOS	132	0
30 C.E. ALTA SIN RETRIBUCION	2	0
31 C.E. CESE DE SERVICIO O ACTIVIDAD	686	0
32 C.E. CLAUSULA ADICIONAL CONVENIO ERE	3.903	0
33 C.E. OBLIGATORIO CUIDADOR NO PROFESIONAL	8.318	0
34 C.E. OBLIG.CUIDADOR NO PROFESIONAL PERCEPTOR SUBSIDIO FEBRERO 52 AÑOS	111	0
35 C.E. VOLUNTARIO CUIDADOR NO PROFESIONAL	0	0
36 C.E. VOLUNT.CUIDADOR NO PROFESIONAL PERCEPTOR SUBSIDIO FEBRERO 52 AÑOS	0	0
37 C.E. COTIZ. ADIC, ERE 76/2	369	0
39 C.E. TRABAJADORES AGENCIAS	139	0
40 C.E. PROGRAMAS DE FORMACIÓN	1.765	0
41 C.E. DISC. DIF. INS.LAB	117	0
<b>TOTAL CONVENIOS</b>	<b>153.008</b>	<b>7.714</b>



**NÚMERO DE EMPRESAS EN EL RÉGIMEN GENERAL CON TRABAJADORES A FIN DE MES (1)**  
**Código de Cuenta de Cotización**

	<b>1 TRABAJADOR</b>	<b>DE 2 A 5 TRAB.</b>	<b>DE 6 A 50 TRAB.</b>	<b>DE 51 A 100 TRAB.</b>	<b>DE 101 A 500 TRAB.</b>	<b>MAS DE 500 TRAB.</b>	<b>TOTAL</b>
<b>SERIE HISTÓRICA DE LOS MESES DE DICIEMBRE</b>							
<b>2009</b>	566.283	560.503	303.964	18.689	13.569	2.026	<b>1.465.034</b>
<b>2010</b>	556.807	552.732	296.287	18.538	13.428	2.058	<b>1.439.850</b>
<b>2011</b>	554.435	541.839	284.404	17.825	13.047	2.021	<b>1.413.571</b>
<b>2012</b>	553.522	522.930	266.775	16.703	12.347	1.942	<b>1.374.219</b>
<b>2013</b>	<b>563.206</b>	<b>520.859</b>	<b>263.753</b>	<b>16.476</b>	<b>12.286</b>	<b>1.926</b>	<b>1.378.506</b>
<b>2014</b>	<b>577.750</b>	<b>533.418</b>	<b>270.997</b>	<b>16.915</b>	<b>12.696</b>	<b>1.984</b>	<b>1.413.760</b>
<b>2015</b>							
enero	574.490	530.601	271.775	16.946	12.747	1.969	<b>1.408.528</b>
febrero	577.260	534.403	274.408	17.075	12.894	1.990	<b>1.418.030</b>
marzo	580.235	540.043	278.284	17.200	12.959	1.994	<b>1.430.715</b>
abril	584.984	546.320	281.907	17.456	13.011	1.995	<b>1.445.673</b>
mayo	589.997	554.430	288.125	17.874	13.193	2.031	<b>1.465.650</b>
junio	589.573	555.748	288.682	17.737	12.837	1.986	<b>1.466.563</b>
julio	587.160	556.100	291.088	17.735	12.961	2.009	<b>1.467.053</b>
agosto	582.407	551.841	286.533	17.514	12.902	1.988	<b>1.453.185</b>
septiembre	585.882	548.144	283.796	17.654	13.016	2.014	<b>1.450.506</b>
octubre	590.102	552.079	287.556	17.710	13.188	2.039	<b>1.462.674</b>
noviembre	589.225	548.645	286.234	17.605	13.095	2.054	<b>1.456.858</b>
<b>diciembre</b>	<b>590.350</b>	<b>546.885</b>	<b>283.910</b>	<b>17.451</b>	<b>13.100</b>	<b>2.058</b>	<b>1.453.754</b>
<b>2016</b>							
enero	586.503	543.824	284.285	17.417	13.108	2.035	<b>1.447.172</b>
febrero	585.655	545.383	286.266	17.595	13.114	2.023	<b>1.450.036</b>
marzo	588.052	550.822	289.743	17.682	13.211	2.040	<b>1.461.550</b>
abril	591.368	559.461	296.429	18.015	13.500	2.064	<b>1.480.837</b>
mayo	590.982	561.441	298.599	18.219	13.458	2.065	<b>1.484.764</b>
junio	587.619	564.409	301.568	18.151	13.342	2.061	<b>1.487.150</b>
julio	584.057	569.488	307.728	18.512	13.669	2.106	<b>1.495.560</b>
agosto	579.177	557.093	299.363	18.073	13.415	2.041	<b>1.469.162</b>
septiembre	580.057	555.539	297.465	18.331	13.634	2.080	<b>1.467.106</b>
octubre	580.029	556.879	299.505	18.311	13.743	2.099	<b>1.470.566</b>
noviembre	579.015	556.519	299.478	18.296	13.777	2.125	<b>1.469.210</b>
<b>diciembre</b>	<b>577.463</b>	<b>555.088</b>	<b>297.763</b>	<b>18.258</b>	<b>13.704</b>	<b>2.108</b>	<b>1.464.384</b>
<b>2017</b>							
enero	572.271	549.887	296.400	18.219	13.644	2.088	<b>1.452.509</b>
febrero	573.556	553.621	300.532	18.453	13.821	2.086	<b>1.462.069</b>
marzo	574.732	558.420	304.941	18.550	13.897	2.094	<b>1.472.634</b>
abril	578.540	567.636	312.151	19.059	14.146	2.154	<b>1.493.686</b>
mayo	577.756	569.153	314.255	19.249	14.216	2.149	<b>1.496.778</b>
junio	573.981	570.378	316.935	19.250	14.045	2.131	<b>1.496.720</b>
julio	568.030	570.281	318.873	19.406	14.195	2.179	<b>1.492.964</b>
agosto	564.997	561.587	312.816	19.082	14.068	2.154	<b>1.474.704</b>
septiembre	569.129	566.496	315.033	19.606	14.550	2.223	<b>1.487.037</b>
octubre	566.039	562.794	313.183	19.379	14.446	2.203	<b>1.478.044</b>
noviembre	565.272	562.653	314.058	19.363	14.467	2.228	<b>1.478.041</b>
<b>diciembre</b>	<b>563.903</b>	<b>560.945</b>	<b>312.025</b>	<b>19.264</b>	<b>14.441</b>	<b>2.187</b>	<b>1.472.765</b>

(1) Excluidos el Sistema Especial Agrario y el Sistema Especial de Empleados de Hogar.

**NÚMERO DE EMPRESAS EN EL RÉGIMEN ESPECIAL DEL MAR CON TRABAJADORES A FIN DE MES**  
**Código de Cuenta de Cotización**

	<b>1 TRABAJADOR</b>	<b>DE 2 A 5 TRAB.</b>	<b>DE 6 A 50 TRAB.</b>	<b>DE 51 A 100 TRAB.</b>	<b>DE 101 A 500 TRAB.</b>	<b>MAS DE 500 TRAB.</b>	<b>TOTAL</b>
<b>SERIE HISTÓRICA DE LOS MESES DE DICIEMBRE</b>							
<b>2009</b>	4.640	4.307	1.643	47	15	4	<b>10.656</b>
<b>2010</b>	4.595	4.137	1.546	49	13	3	<b>10.343</b>
<b>2011</b>	4.615	4.087	1.536	42	14	3	<b>10.297</b>
<b>2012</b>	4.516	4.095	1.480	38	14	3	<b>10.146</b>
<b>2013</b>	<b>4.397</b>	<b>4.129</b>	<b>1.436</b>	<b>41</b>	<b>17</b>	<b>3</b>	<b>10.023</b>
<b>2014</b>	<b>4.294</b>	<b>4.047</b>	<b>1.458</b>	<b>44</b>	<b>16</b>	<b>3</b>	<b>9.862</b>
<b>2015</b>							
enero	4.101	3.946	1.607	38	15	3	<b>9.710</b>
febrero	4.128	3.860	1.725	38	15	3	<b>9.769</b>
marzo	4.104	4.000	1.833	41	16	3	<b>9.997</b>
abril	4.173	4.073	1.857	42	14	3	<b>10.162</b>
mayo	4.258	4.047	1.985	39	16	3	<b>10.348</b>
junio	4.319	4.138	2.016	49	16	3	<b>10.541</b>
julio	4.470	4.348	2.066	46	19	3	<b>10.952</b>
agosto	4.482	4.303	2.065	41	18	3	<b>10.912</b>
septiembre	4.526	4.186	1.933	43	16	3	<b>10.707</b>
octubre	4.462	4.090	1.833	46	17	3	<b>10.451</b>
noviembre	4.333	4.073	1.689	43	16	3	<b>10.157</b>
<b>diciembre</b>	<b>4.294</b>	<b>3.958</b>	<b>1.434</b>	<b>39</b>	<b>16</b>	<b>3</b>	<b>9.744</b>
<b>2016</b>							
enero	3.069	3.530	1.645	48	22	3	<b>8.317</b>
febrero	3.133	3.462	1.801	49	22	3	<b>8.470</b>
marzo	3.116	3.615	1.887	54	23	3	<b>8.698</b>
abril	3.223	3.673	1.919	55	22	3	<b>8.895</b>
mayo	3.235	3.474	2.012	53	23	3	<b>8.800</b>
junio	3.279	3.640	2.051	58	24	3	<b>9.055</b>
julio	3.405	4.048	2.123	68	25	3	<b>9.672</b>
agosto	3.444	4.084	2.096	60	25	3	<b>9.712</b>
septiembre	3.280	3.695	1.989	58	24	3	<b>9.049</b>
octubre	3.412	3.658	1.933	57	21	3	<b>9.084</b>
noviembre	3.353	3.680	1.756	59	24	3	<b>8.875</b>
<b>diciembre</b>	<b>3.348</b>	<b>3.544</b>	<b>1.447</b>	<b>55</b>	<b>23</b>	<b>3</b>	<b>8.420</b>
<b>2017</b>							
enero	3.209	3.453	1.634	54	23	3	<b>8.376</b>
febrero	3.211	3.419	1.759	61	22	3	<b>8.475</b>
marzo	3.117	3.605	1.869	65	22	3	<b>8.681</b>
abril	3.210	3.654	1.945	64	20	3	<b>8.896</b>
mayo	3.217	3.653	1.973	64	21	3	<b>8.931</b>
junio	3.320	3.785	2.041	67	22	3	<b>9.238</b>
julio	3.398	4.063	2.110	65	24	3	<b>9.663</b>
agosto	3.394	3.958	2.066	66	24	3	<b>9.511</b>
septiembre	3.451	3.928	1.972	65	21	3	<b>9.440</b>
octubre	3.339	3.720	1.832	66	19	3	<b>8.979</b>
noviembre	3.315	3.789	1.752	62	21	3	<b>8.942</b>
<b>diciembre</b>	<b>3.301</b>	<b>3.626</b>	<b>1.474</b>	<b>59</b>	<b>23</b>	<b>3</b>	<b>8.486</b>

**NÚMERO DE EMPRESAS EN EL RÉG. ESP. DEL CARBÓN CON TRABAJADORES A FIN DE MES**

**Código de Cuenta de Cotización**

	<b>1 TRABAJADOR</b>	<b>DE 2 A 5 TRAB.</b>	<b>DE 6 A 50 TRAB.</b>	<b>DE 51 A 100 TRAB.</b>	<b>DE 101 A 500 TRAB.</b>	<b>MAS DE 500 TRAB.</b>	<b>TOTAL</b>
<b>SERIE HISTÓRICA DE LOS MESES DE DICIEMBRE</b>							
<b>2009</b>	9	12	37	12	13	2	<b>85</b>
<b>2010</b>	7	18	29	11	11	2	<b>78</b>
<b>2011</b>	9	14	29	13	10	1	<b>76</b>
<b>2012</b>	12	15	27	10	9	1	<b>74</b>
<b>2013</b>	<b>10</b>	<b>11</b>	<b>22</b>	<b>10</b>	<b>8</b>	<b>1</b>	<b>62</b>
<b>2014</b>	<b>9</b>	<b>9</b>	<b>24</b>	<b>7</b>	<b>7</b>	<b>1</b>	<b>57</b>
<b>2015</b>							
enero	8	9	23	7	7	1	<b>55</b>
febrero	8	11	22	8	7	1	<b>57</b>
marzo	9	8	23	7	7	1	<b>55</b>
abril	8	8	24	8	6	1	<b>55</b>
mayo	10	8	24	8	6	1	<b>57</b>
junio	12	8	24	7	6	1	<b>58</b>
julio	10	9	25	8	6	1	<b>59</b>
agosto	11	8	22	9	6	1	<b>57</b>
septiembre	9	10	23	8	6	1	<b>57</b>
octubre	9	9	24	7	6	1	<b>56</b>
noviembre	8	8	25	7	6	1	<b>55</b>
<b>diciembre</b>	<b>9</b>	<b>8</b>	<b>25</b>	<b>6</b>	<b>6</b>	<b>1</b>	<b>55</b>
<b>2016</b>							
enero	10	9	25	6	6	1	<b>57</b>
febrero	9	8	24	6	6	1	<b>54</b>
marzo	10	10	21	6	6	1	<b>54</b>
abril	11	9	22	5	6	1	<b>54</b>
mayo	11	9	23	4	6	1	<b>54</b>
junio	11	8	23	4	6	1	<b>53</b>
julio	15	9	20	6	5	1	<b>56</b>
agosto	15	9	19	6	5	1	<b>55</b>
septiembre	15	10	16	5	6	1	<b>53</b>
octubre	15	9	17	4	6	1	<b>52</b>
noviembre	14	9	17	3	7	1	<b>51</b>
<b>diciembre</b>	<b>13</b>	<b>10</b>	<b>17</b>	<b>4</b>	<b>6</b>	<b>1</b>	<b>51</b>
<b>2017</b>							
enero	10	8	18	6	4	1	<b>47</b>
febrero	13	9	17	7	4	1	<b>51</b>
marzo	14	8	15	7	4	1	<b>49</b>
abril	11	7	16	7	4	1	<b>46</b>
mayo	11	6	16	9	3	1	<b>46</b>
junio	12	5	17	8	3	1	<b>46</b>
julio	10	7	18	7	3	1	<b>46</b>
agosto	10	6	20	7	2	1	<b>46</b>
septiembre	8	5	19	7	2	1	<b>42</b>
octubre	8	4	18	7	2	1	<b>40</b>
noviembre	9	4	17	7	2	1	<b>40</b>
<b>diciembre</b>	<b>8</b>	<b>5</b>	<b>16</b>	<b>7</b>	<b>2</b>	<b>1</b>	<b>39</b>

## NÚMERO DE EMPRESAS TOTAL SISTEMA (1)

### Código de Cuenta de Cotización

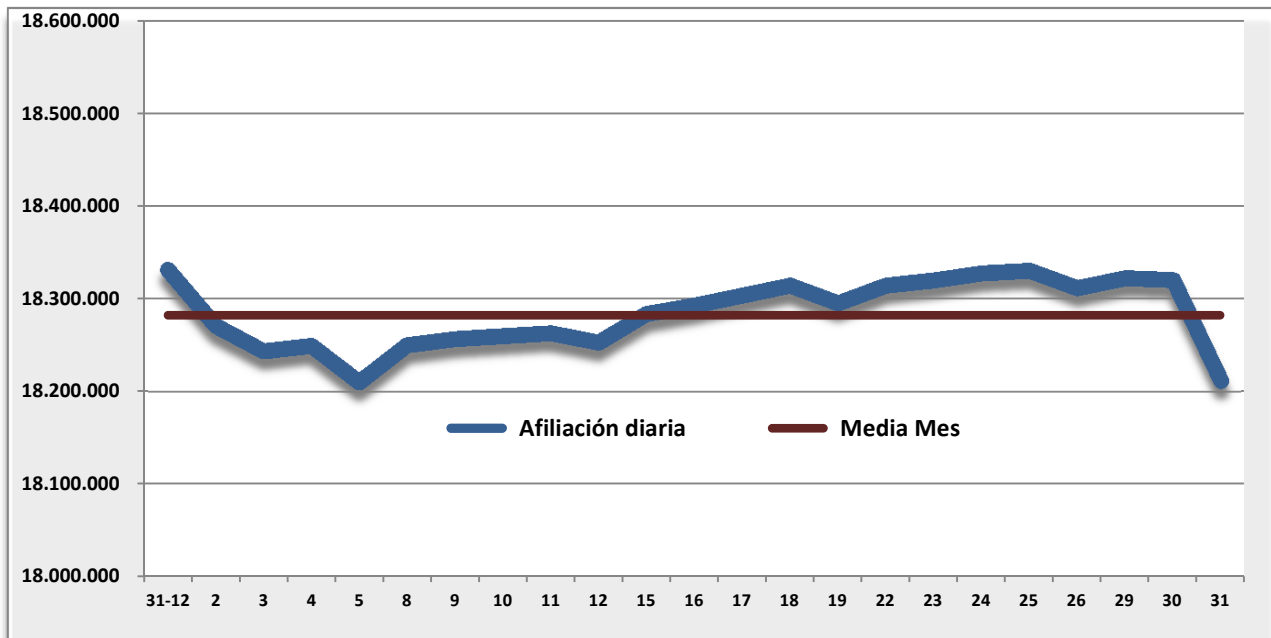
	TOTAL	VARIACIÓN MENSUAL		VARIACIÓN ANUAL	
		Absoluta	Relativa	Absoluta	Relativa
<b>SERIE HISTÓRICA DE LOS MESES DE DICIEMBRE</b>					
<b>2009</b>	1.475.775	-13.696	-0,92%	-78.951	-5,08%
<b>2010</b>	1.450.271	-10.336	-0,71%	-25.504	-1,73%
<b>2011</b>	1.423.944	-11.347	-0,79%	-26.327	-1,82%
<b>2012</b>	1.384.439	-7.051	-0,51%	-39.505	-2,77%
<b>2013</b>	1.388.591	-9.984	-0,71%	4.152	0,30%
<b>2014</b>	<b>1.423.679</b>	<b>-7.081</b>	<b>-0,49%</b>	<b>35.088</b>	<b>2,53%</b>
<b>2015</b>					
enero	1.418.293	-5.386	-0,38%	43.630	3,17%
febrero	1.427.856	9.563	0,67%	45.329	3,28%
marzo	1.440.767	12.911	0,90%	45.522	3,26%
abril	1.455.890	15.123	1,05%	44.371	3,14%
mayo	1.476.055	20.165	1,39%	45.482	3,18%
junio	1.477.162	1.107	0,07%	43.074	3,00%
julio	1.478.064	902	0,06%	41.237	2,87%
agosto	1.464.154	-13.910	-0,94%	32.880	2,30%
septiembre	1.461.270	-2.884	-0,20%	39.037	2,74%
octubre	1.473.181	11.911	0,82%	48.245	3,39%
noviembre	1.467.070	-6.111	-0,41%	36.310	2,54%
<b>diciembre</b>	<b>1.463.553</b>	<b>-3.517</b>	<b>-0,24%</b>	<b>39.874</b>	<b>2,80%</b>
<b>2016</b>					
enero	1.455.546	-8.007	-0,55%	37.253	2,63%
febrero	1.458.560	3.014	0,21%	30.704	2,15%
marzo	1.470.302	11.742	0,81%	29.535	2,05%
abril	1.489.786	19.484	1,33%	33.896	2,33%
mayo	1.493.618	3.832	0,26%	17.563	1,19%
junio	1.496.258	2.640	0,18%	19.096	1,29%
julio	1.505.288	9.030	0,60%	27.224	1,84%
agosto	1.478.929	-26.359	-1,75%	14.775	1,01%
septiembre	1.476.208	-2.721	-0,18%	14.938	1,02%
octubre	1.479.702	3.494	0,24%	6.521	0,44%
noviembre	1.478.136	-1.566	-0,11%	11.066	0,75%
<b>diciembre</b>	<b>1.472.855</b>	<b>-5.281</b>	<b>-0,36%</b>	<b>9.302</b>	<b>0,64%</b>
<b>2017</b>					
enero	1.460.932	-11.923	-0,81%	5.386	0,37%
febrero	1.470.595	9.663	0,66%	12.035	0,83%
marzo	1.481.364	10.769	0,73%	11.062	0,75%
abril	1.502.628	21.264	1,44%	12.842	0,86%
mayo	1.505.755	3.127	0,21%	12.137	0,81%
junio	1.506.004	249	0,02%	9.746	0,65%
julio	1.502.673	-3.331	-0,22%	-2.615	-0,17%
agosto	1.484.261	-18.412	-1,23%	5.332	0,36%
septiembre	1.496.519	12.258	0,83%	20.311	1,38%
octubre	1.487.063	-9.456	-0,63%	7.361	0,50%
noviembre	1.487.023	-40	0,00%	8.887	0,60%
<b>diciembre</b>	<b>1.481.290</b>	<b>-5.733</b>	<b>-0,39%</b>	<b>8.435</b>	<b>0,57%</b>

(1) No incluye los Sistemas Especiales de Agrario y de Empleados de Hogar.

## AFILIACIÓN DIARIA EN EL MES DE ENERO Y MEDIA MENSUAL

DÍA	TOTAL AFILIADOS	ALTAS DIARIAS	BAJAS DIARIAS	VARIACIÓN NETA EN EL DÍA	VARIACIÓN NETA EN EL MES
31-dic.	18.331.107				
2-ene.	18.270.876	408.227	467.432	-59.205	-59.205
3-ene.	18.243.841	104.284	128.776	-24.492	-83.697
4-ene.	18.249.570	68.248	57.858	10.390	-73.307
5-ene.	18.210.341	85.457	124.627	-39.170	-112.477
8-ene.	18.250.084	231.751	190.174	41.577	-70.900
9-ene.	18.256.725	91.217	80.156	11.061	-59.839
10-ene.	18.259.946	76.079	72.254	3.825	-56.014
11-ene.	18.263.113	75.232	68.751	6.481	-49.533
12-ene.	18.253.039	70.307	78.614	-8.307	-57.840
15-ene.	18.283.911	186.198	156.709	29.489	-28.351
16-ene.	18.292.673	91.537	78.575	12.962	-15.389
17-ene.	18.303.625	76.372	62.665	13.707	-1.682
18-ene.	18.314.167	51.240	38.995	12.245	10.563
19-ene.	18.295.204	78.122	98.411	-20.289	-9.726
22-ene.	18.314.359	173.411	154.620	18.791	9.065
23-ene.	18.319.874	73.920	69.615	4.305	13.370
24-ene.	18.327.474	66.510	59.787	6.723	20.093
25-ene.	18.330.302	61.923	61.572	351	20.444
26-ene.	18.311.511	62.017	85.253	-23.236	-2.792
29-ene.	18.322.055	153.374	147.116	6.258	3.466
30-ene.	18.320.087	61.755	68.084	-6.329	-2.863
31-ene.	18.211.901	48.705	169.493	-120.788	-123.651
<b>MEDIA ENERO</b>	<b>18.282.031</b>				

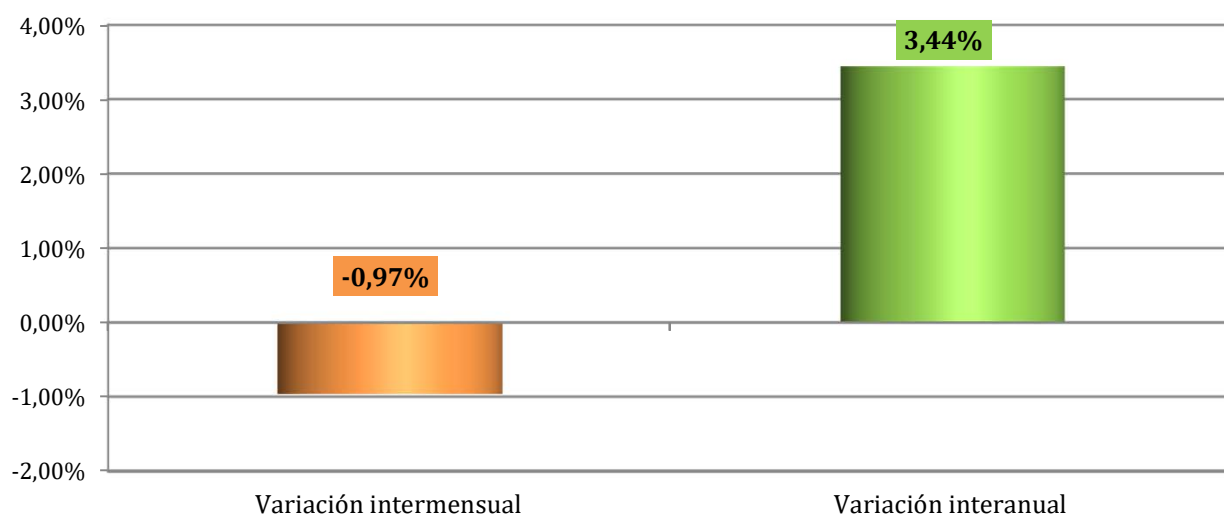
Nota: La diferencia de altas y bajas no coincide con la variación en el saldo. En altas y bajas se cuentan relaciones laborales y en saldo personas físicas (para los sistemas especiales de Agrario y Hogar)



## AFILIACIÓN MEDIA POR REGÍMENES

REGÍMENES	Enero 2018	VARIACIÓN MENSUAL		VARIACIÓN ANUAL	
		Absoluta	Relativa	Absoluta	Relativa
<b>GENERAL</b>	<b>15.025.514</b>	<b>-165.969</b>	<b>-1,09%</b>	<b>591.240</b>	<b>4,10%</b>
- R. General (1)	13.807.622	-161.773	-1,16%	608.537	4,61%
- S.E. Agrario	800.281	-1.619	-0,20%	-12.900	-1,59%
- S.E. Hogar	417.611	-2.577	-0,61%	-4.397	-1,04%
<b>AUTÓNOMOS</b>	<b>3.193.892</b>	<b>-10.785</b>	<b>-0,34%</b>	<b>16.461</b>	<b>0,52%</b>
- Sistema no S.E.T.A	3.005.371	-10.708	-0,36%	18.218	0,61%
- S.E.T.A.	188.521	-77	-0,04%	-1.757	-0,92%
<b>MAR</b>	<b>60.224</b>	<b>-1.393</b>	<b>-2,26%</b>	<b>350</b>	<b>0,58%</b>
- C. AJENA	45.849	-1.130	-2,41%	475	1,05%
- C. PROPIA	14.375	-262	-1,79%	-125	-0,86%
<b>CARBÓN</b>	<b>2.401</b>	<b>-22</b>	<b>-0,92%</b>	<b>-194</b>	<b>-7,49%</b>
<b>TOTAL</b>	<b>18.282.031</b>	<b>-178.170</b>	<b>-0,97%</b>	<b>607.856</b>	<b>3,44%</b>

(1) No incluye el S. E. Agrario ni el S. E. Hogar

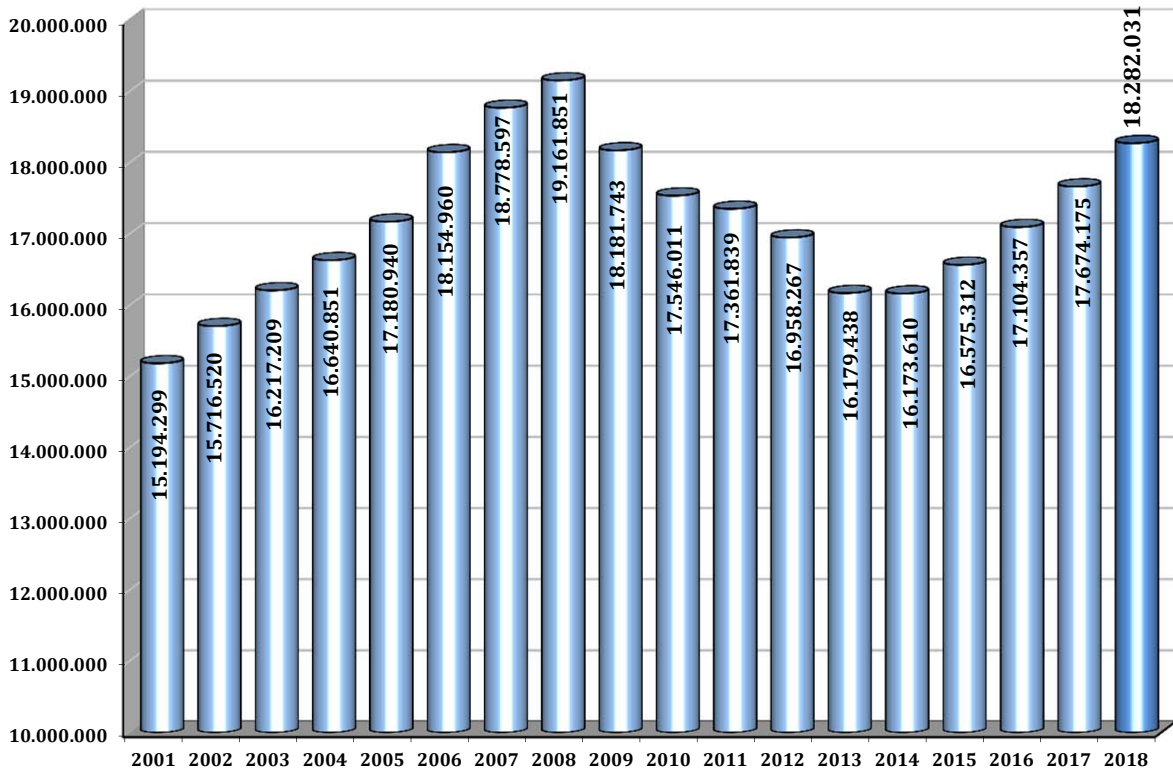


## EVOLUCIÓN DE LA AFILIACIÓN MEDIA POR REGÍMENES

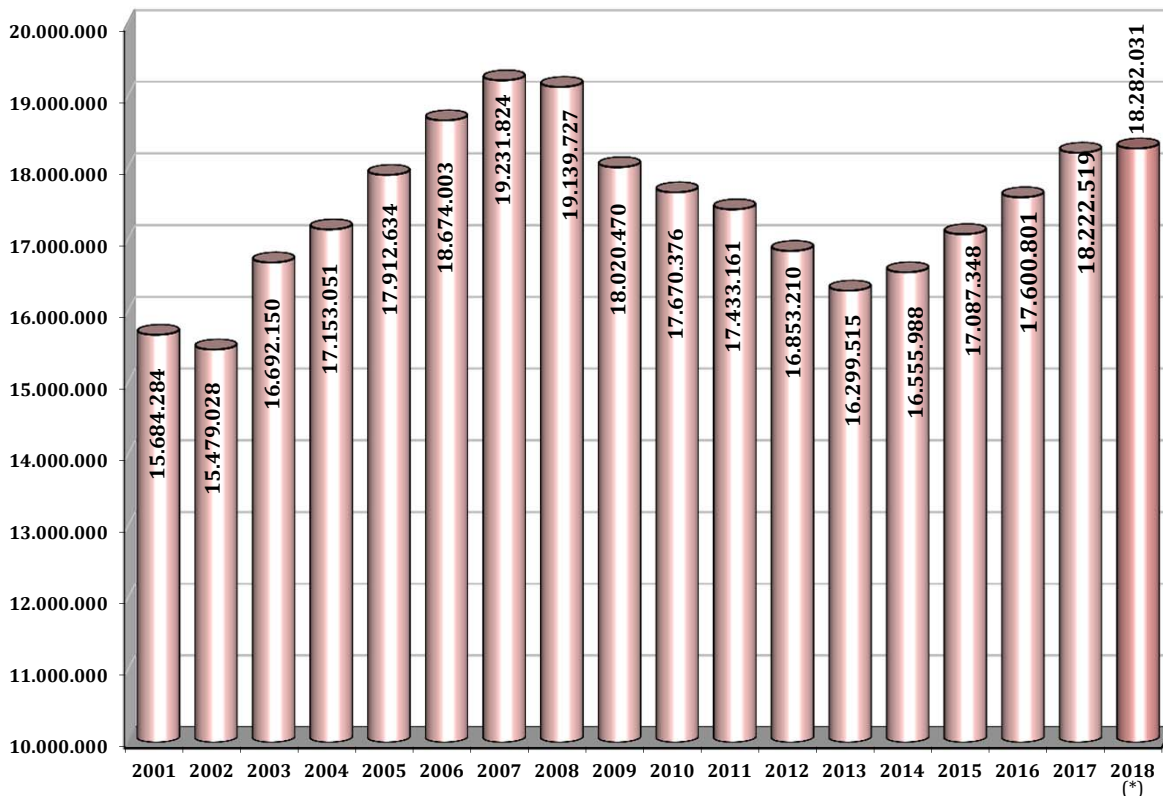
	General	Autónomos	Agrario	Mar	Carbón	Hogar	Total
<b>Medias Anuales</b>							
2001	11.700.935	2.606.309	1.126.021	78.428	16.621	155.971	<b>15.684.284</b>
2002	11.610.266	2.540.105	1.073.062	73.316	14.263	168.015	<b>15.479.028</b>
2003	12.551.212	2.730.964	1.134.980	76.239	13.496	185.258	<b>16.692.150</b>
2004	12.958.484	2.837.998	1.088.276	75.054	12.031	181.208	<b>17.153.051</b>
2005	13.570.179	2.933.844	1.045.732	73.357	10.518	279.003	<b>17.912.634</b>
2006	14.232.610	3.017.462	1.003.300	72.147	9.411	339.073	<b>18.674.003</b>
2007	14.783.144	3.119.916	971.529	71.183	8.683	277.369	<b>19.231.824</b>
2008	14.654.539	3.384.156	743.301	69.772	7.990	279.970	<b>19.139.727</b>
2009	13.634.776	3.220.769	801.725	67.089	7.434	288.677	<b>18.020.470</b>
2010	13.354.277	3.130.330	819.981	65.217	6.778	293.793	<b>17.670.376</b>
2011	13.152.496	3.092.617	822.266	63.493	5.997	296.293	<b>17.433.161</b>
2012	13.629.669	3.049.049	-----	62.421	5.159	106.912	<b>16.853.210</b>
2013	13.204.321	3.029.164	-----	61.757	4.273	-----	<b>16.299.515</b>
2014	13.394.283	3.095.813	-----	61.680	4.212	-----	<b>16.555.988</b>
2015	13.865.989	3.156.261	-----	61.301	3.797	-----	<b>17.087.348</b>
2016	14.347.031	3.186.613	-----	64.033	3.124	-----	<b>17.600.801</b>
2017	14.944.065	3.211.061	-----	64.812	2.582	-----	<b>18.222.519</b>
<b>Medias mensuales 2018</b>							
enero	15.025.514	3.193.892	-----	60.224	2.401	-----	<b>18.282.031</b>
febrero							
marzo							
abril							
mayo							
junio							
julio							
agosto							
septiembre							
octubre							
noviembre							
diciembre							
<b>Media 2018</b>	<b>15.025.514</b>	<b>3.193.892</b>	<b>-----</b>	<b>60.224</b>	<b>2.401</b>	<b>-----</b>	<b>18.282.031</b>

## EVOLUCIÓN DE LA AFILIACIÓN

### . MEDIAS MENSUALES MES DE ENERO



### . MEDIAS ANUALES



(\*) Media hasta enero



**EVOLUCIÓN DE LA AFILIACIÓN MEDIA POR GÉNERO**

		HOMBRES		MUJERES		TOTAL	Variación Interanual en %		
		Número	% s/total	Número	% s/total		Hombres	Mujeres	Total
	<b>SERIE HISTÓRICA DE LOS MESES DE ENERO</b>								
Enero	<b>2.007</b>	10.996.854	58,56%	7.781.743	41,44%	<b>18.778.597</b>	2,73	4,58	3,44
Enero	<b>2.008</b>	11.087.812	57,86%	8.074.039	42,14%	<b>19.161.851</b>	0,83	3,76	2,04
Enero	<b>2.009</b>	10.230.411	56,27%	7.951.332	43,73%	<b>18.181.743</b>	-7,73	-1,52	-5,11
Enero	<b>2.010</b>	9.711.767	55,35%	7.834.244	44,65%	<b>17.546.011</b>	-5,07	-1,47	-3,50
Enero	<b>2.011</b>	9.521.276	54,84%	7.840.563	45,16%	<b>17.361.839</b>	-1,96	0,08	-1,05
Enero	<b>2.012</b>	9.191.100	54,20%	7.767.167	45,80%	<b>16.958.267</b>	-3,47	-0,94	-2,32
Enero	<b>2.013</b>	8.694.507	53,74%	7.484.931	46,26%	<b>16.179.438</b>	-5,40	-3,63	-4,59
Enero	<b>2.014</b>	8.670.133	53,61%	7.503.477	46,39%	<b>16.173.610</b>	-0,28	0,25	-0,04
Enero	<b>2.015</b>	8.875.685	53,55%	7.699.628	46,45%	<b>16.575.312</b>	2,37	2,61	2,48
<b>2.016</b>	<b>2.016</b>								
Enero	<b>enero</b>	<b>9.174.618</b>	<b>53,64%</b>	<b>7.929.739</b>	<b>46,36%</b>	<b>17.104.357</b>	<b>3,37</b>	<b>2,99</b>	<b>3,19</b>
Febrero	febrero	9.205.512	53,62%	7.962.200	46,38%	<b>17.167.712</b>	3,01	2,92	2,97
Marzo	marzo	9.268.688	53,56%	8.037.110	46,44%	<b>17.305.798</b>	2,74	2,89	2,81
Abril	abril	9.352.343	53,55%	8.111.492	46,45%	<b>17.463.836</b>	2,61	2,75	2,68
Mayo	mayo	9.462.769	53,58%	8.199.071	46,42%	<b>17.661.840</b>	2,42	2,72	2,56
Junio	junio	9.554.967	53,80%	8.205.304	46,20%	<b>17.760.271</b>	2,83	3,02	2,92
Julio	julio	9.647.715	54,06%	8.197.276	45,94%	<b>17.844.992</b>	2,98	3,15	3,06
Agosto	agosto	9.577.712	54,11%	8.122.283	45,89%	<b>17.699.995</b>	3,00	3,05	3,02
Septiembre	septiembre	9.548.392	53,91%	8.163.629	46,09%	<b>17.712.021</b>	2,96	3,13	3,04
Octubre	octubre	9.566.570	53,70%	8.246.786	46,30%	<b>17.813.356</b>	3,44	3,44	3,44
Noviembre	noviembre	9.546.541	53,69%	8.233.983	46,31%	<b>17.780.524</b>	3,15	3,34	3,24
Diciembre	diciembre	9.571.565	53,63%	8.277.490	46,37%	<b>17.849.055</b>	3,06	3,20	3,12
<b>2.017</b>	<b>2.017</b>								
Enero	<b>enero</b>	<b>9.491.224</b>	<b>53,70%</b>	<b>8.182.950</b>	<b>46,30%</b>	<b>17.674.175</b>	<b>3,45</b>	<b>3,19</b>	<b>3,33</b>
Febrero	febrero	9.529.242	53,69%	8.219.013	46,31%	<b>17.748.255</b>	3,52	3,23	3,38
Marzo	marzo	9.609.790	53,66%	8.300.216	46,34%	<b>17.910.007</b>	3,68	3,27	3,49
Abril	abril	9.713.794	53,60%	8.408.428	46,40%	<b>18.122.222</b>	3,86	3,66	3,77
Mayo	mayo	9.842.957	53,65%	8.502.457	46,35%	<b>18.345.414</b>	4,02	3,70	3,87
Junio	junio	9.926.626	53,85%	8.506.480	46,15%	<b>18.433.107</b>	3,89	3,67	3,79
Julio	julio	10.005.192	54,11%	8.484.137	45,89%	<b>18.489.329</b>	3,71	3,50	3,61
Agosto	agosto	9.911.460	54,13%	8.398.384	45,87%	<b>18.309.844</b>	3,48	3,40	3,45
Septiembre	septiembre	9.889.510	53,93%	8.446.651	46,07%	<b>18.336.161</b>	3,57	3,47	3,52
Octubre	octubre	9.897.255	53,70%	8.533.274	46,30%	<b>18.430.529</b>	3,46	3,47	3,46
Noviembre	noviembre	9.895.930	53,73%	8.521.826	46,27%	<b>18.417.756</b>	3,66	3,50	3,58
Diciembre	diciembre	9.906.179	53,66%	8.554.022	46,34%	<b>18.460.201</b>	3,50	3,34	3,42
<b>2.018</b>	<b>2.018</b>								
Enero	<b>enero</b>	<b>9.821.705</b>	<b>53,72%</b>	<b>8.460.326</b>	<b>46,28%</b>	<b>18.282.031</b>	<b>3,48</b>	<b>3,39</b>	<b>3,44</b>
Febrero	febrero								
Marzo	marzo								
Abril	abril								
Mayo	mayo								
Junio	junio								
Julio	julio								
Agosto	agosto								
Septiembre	septiembre								
Octubre	octubre								
Noviembre	noviembre								
Diciembre	diciembre								

## EVOLUCIÓN DE LA AFILIACIÓN MEDIA DE TRABAJADORES EXTRANJEROS

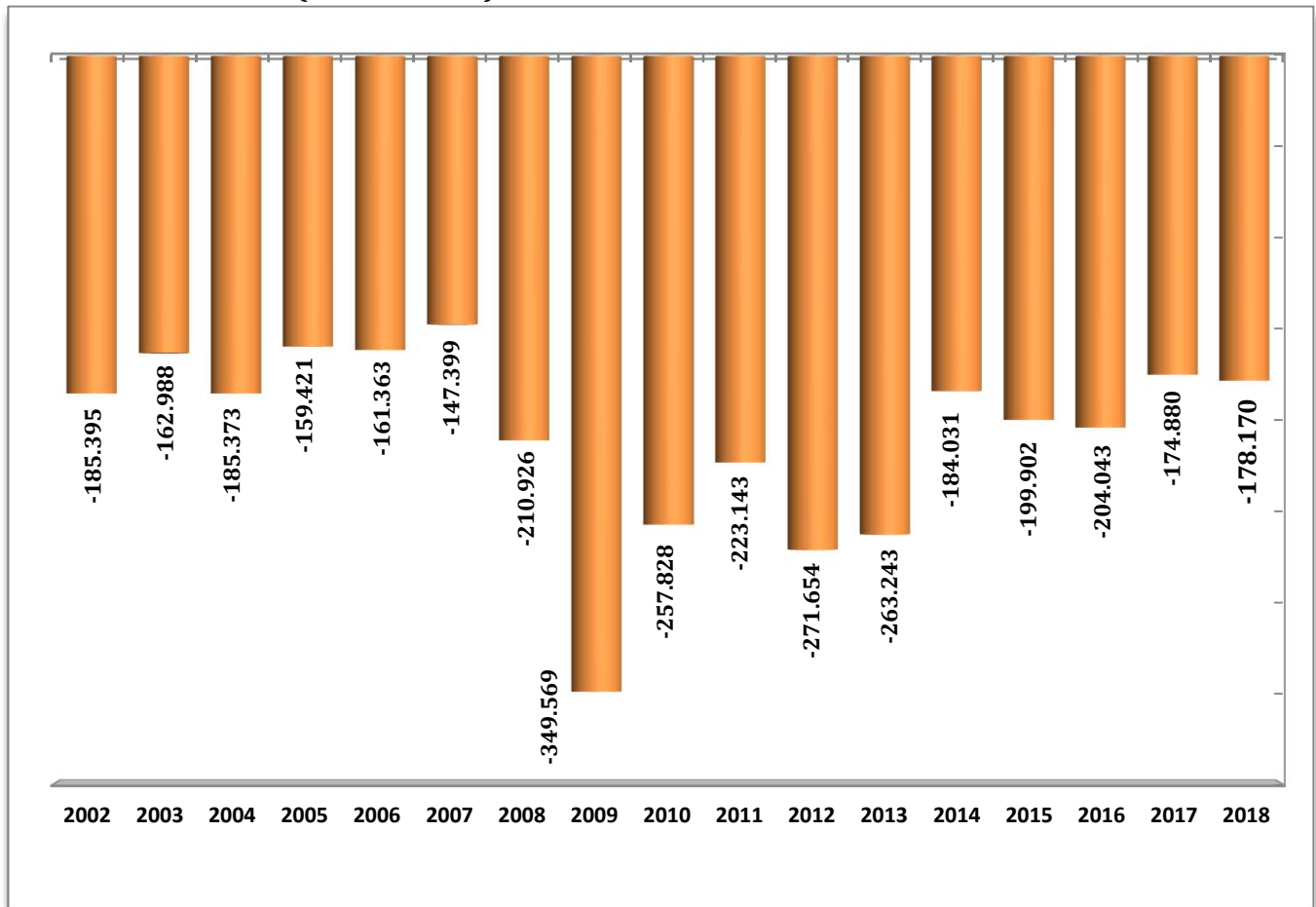
	General	Autónomos	Agrario	Mar	Carbón	Hogar	Total
<b>SERIE HISTÓRICA DE LOS MESES DE ENERO</b>							
<b>2.007</b>	1.332.396	165.449	157.974	3.684	681	182.433	<b>1.842.617</b>
<b>2.008</b>	1.457.518	224.793	160.394	4.053	647	152.697	<b>2.000.102</b>
<b>2.009</b>	1.276.805	216.814	207.148	4.123	684	170.784	<b>1.876.358</b>
<b>2.010</b>	1.168.108	195.750	262.683	4.024	693	175.614	<b>1.806.873</b>
<b>2.011</b>	1.132.465	197.693	264.748	3.923	565	178.173	<b>1.777.567</b>
<b>2.012</b>	1.308.806	205.225	----	3.800	601	173.345	<b>1.691.778</b>
<b>2.013</b>	1.382.711	213.435	----	3.764	445	----	<b>1.600.355</b>
<b>2.014</b>	1.288.746	222.312	----	3.464	298	----	<b>1.514.821</b>
<b>2.015</b>	1.271.672	240.614	----	3.511	259	----	<b>1.516.056</b>
<b>2.016</b>							
<b>enero</b>	<b>1.337.039</b>	<b>260.022</b>	----	<b>3.521</b>	<b>239</b>	----	<b>1.600.822</b>
febrero	1.347.171	261.518	----	3.753	239	----	<b>1.612.681</b>
marzo	1.373.140	265.537	----	4.150	238	----	<b>1.643.064</b>
abril	1.408.690	269.823	----	4.344	234	----	<b>1.683.092</b>
mayo	1.452.567	273.680	----	4.541	230	----	<b>1.731.018</b>
junio	1.465.964	276.989	----	4.620	228	----	<b>1.747.801</b>
julio	1.464.525	277.581	----	4.783	225	----	<b>1.747.114</b>
agosto	1.445.398	277.009	----	4.936	212	----	<b>1.727.555</b>
septiembre	1.444.000	278.035	----	4.787	212	----	<b>1.727.034</b>
octubre	1.450.065	278.787	----	4.568	206	----	<b>1.733.626</b>
noviembre	1.422.070	278.351	----	4.298	201	----	<b>1.704.921</b>
diciembre	1.429.728	278.567	----	3.363	199	----	<b>1.711.858</b>
<b>2.017</b>							
<b>enero</b>	<b>1.406.595</b>	<b>277.304</b>	----	<b>3.519</b>	<b>166</b>	----	<b>1.687.585</b>
febrero	1.418.765	279.504	----	3.816	163	----	<b>1.702.248</b>
marzo	1.451.212	284.077	----	4.270	161	----	<b>1.739.720</b>
abril	1.503.767	289.400	----	4.547	158	----	<b>1.797.872</b>
mayo	1.562.600	294.174	----	4.668	150	----	<b>1.861.591</b>
junio	1.572.877	297.601	----	4.789	146	----	<b>1.875.413</b>
julio	1.567.067	298.184	----	4.995	150	----	<b>1.870.397</b>
agosto	1.545.359	297.752	----	5.071	147	----	<b>1.848.329</b>
septiembre	1.548.400	299.596	----	4.972	140	----	<b>1.853.108</b>
octubre	1.544.931	301.218	----	4.728	136	----	<b>1.851.014</b>
noviembre	1.531.208	300.752	----	4.402	135	----	<b>1.836.498</b>
diciembre	1.533.825	300.303	----	3.637	135	----	<b>1.837.901</b>
<b>2.018</b>							
<b>enero</b>	<b>1.511.311</b>	<b>300.123</b>	----	<b>3.524</b>	<b>133</b>	----	<b>1.815.092</b>
febrero							
marzo							
abril							
mayo							
junio							
julio							
agosto							
septiembre							
octubre							
noviembre							
diciembre							

**EVOLUCIÓN DE LA AFILIACIÓN MEDIA  
TOTAL SISTEMA**

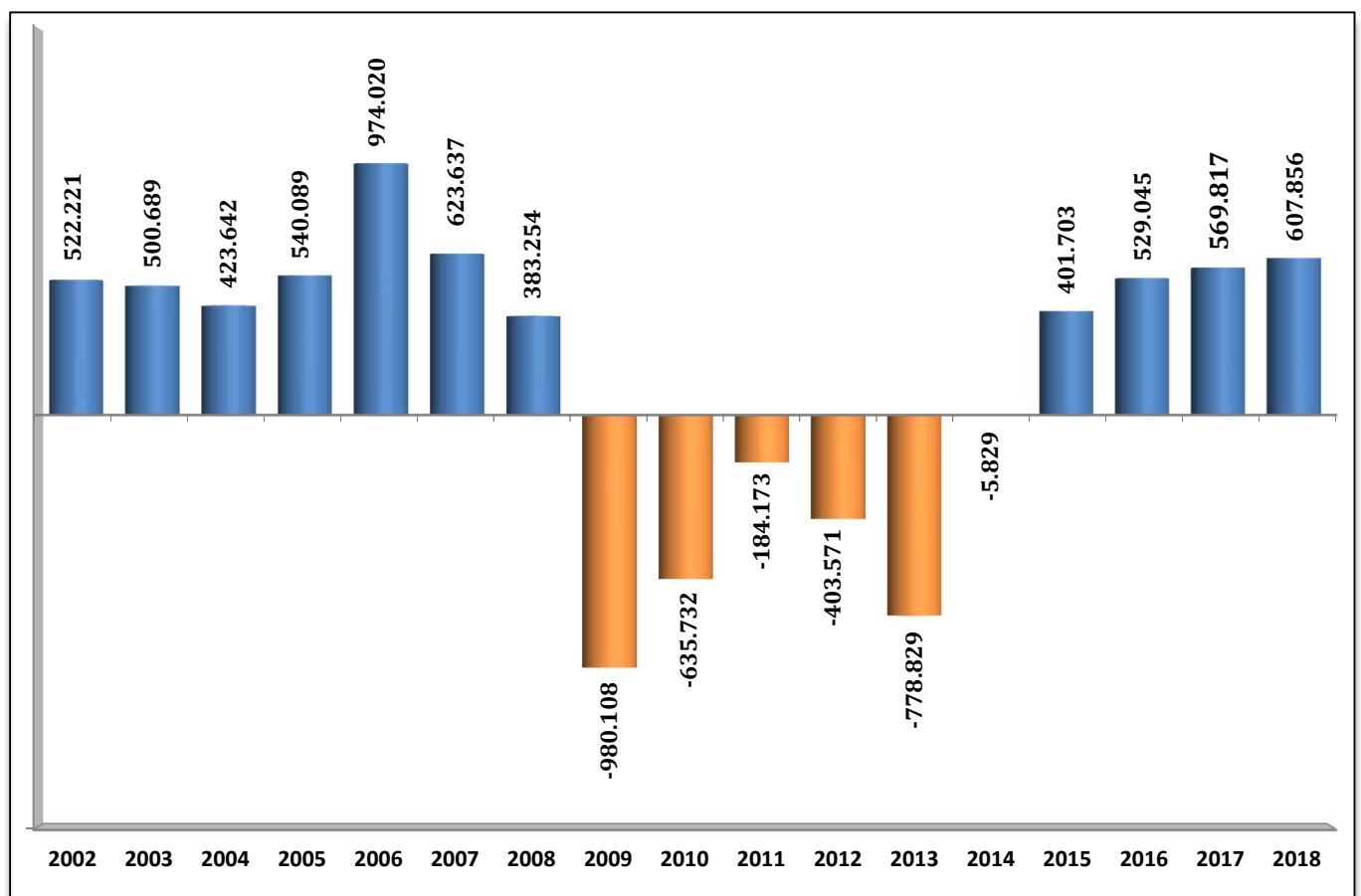
	TRABAJADORES EN ALTA	VARIACIÓN MENSUAL		VARIACION ANUAL	
		ABSOLUTA	RELATIVA	ABSOLUTA	RELATIVA
<b>SERIE HISTÓRICA DE LOS MESES DE ENERO</b>					
<b>2001</b>	15.194.299	-170.980	-1,11		
<b>2002</b>	15.716.520	-185.395	-1,17	522.221	3,44
<b>2003</b>	16.217.209	-162.988	-1,00	500.689	3,19
<b>2004</b>	16.640.851	-185.373	-1,10	423.642	2,61
<b>2005</b>	17.180.940	-159.421	-0,92	540.089	3,25
<b>2006</b>	18.154.960	-161.363	-0,88	974.020	5,67
<b>2007</b>	18.778.597	-147.399	-0,78	623.637	3,44
<b>2008</b>	19.161.851	-210.926	-1,09	383.254	2,04
<b>2009</b>	18.181.743	-349.569	-1,89	-980.108	-5,11
<b>2010</b>	17.546.011	-257.828	-1,45	-635.732	-3,50
<b>2011</b>	17.361.839	-223.143	-1,27	-184.173	-1,05
<b>2012</b>	16.958.267	-271.654	-1,58	-403.571	-2,32
<b>2013</b>	16.179.438	-263.243	-1,60	-778.829	-4,59
<b>2014</b>	16.173.610	-184.031	-1,13	-5.829	-0,04
<b>2015</b>	16.575.312	-199.902	-1,19	401.703	2,48
<b>2016</b>					
<b>enero</b>	<b>17.104.357</b>	<b>-204.043</b>	<b>-1,18</b>	<b>529.045</b>	<b>3,19</b>
febrero	17.167.712	63.355	0,37	495.490	2,97
marzo	17.305.798	138.086	0,80	472.998	2,81
abril	17.463.836	158.038	0,91	455.540	2,68
mayo	17.661.840	198.004	1,13	440.529	2,56
junio	17.760.271	98.432	0,56	503.876	2,92
julio	17.844.992	84.721	0,48	529.804	3,06
agosto	17.699.995	-144.997	-0,81	519.096	3,02
septiembre	17.712.021	12.025	0,07	522.206	3,04
octubre	17.813.356	101.335	0,57	591.889	3,44
noviembre	17.780.524	-32.832	-0,18	557.437	3,24
diciembre	17.849.055	68.531	0,39	540.655	3,12
<b>2017</b>					
<b>enero</b>	<b>17.674.175</b>	<b>-174.880</b>	<b>-0,98</b>	<b>569.817</b>	<b>3,33</b>
febrero	17.748.255	74.080	0,42	580.543	3,38
marzo	17.910.007	161.752	0,91	604.209	3,49
abril	18.122.222	212.216	1,18	658.387	3,77
mayo	18.345.414	223.192	1,23	683.575	3,87
junio	18.433.107	87.692	0,48	672.835	3,79
julio	18.489.329	56.222	0,31	644.337	3,61
agosto	18.309.844	-179.485	-0,97	609.849	3,45
septiembre	18.336.161	26.318	0,14	624.141	3,52
octubre	18.430.529	94.368	0,51	617.173	3,46
noviembre	18.417.756	-12.773	-0,07	637.232	3,58
diciembre	18.460.201	42.444	0,23	611.146	3,42
<b>2018</b>					
<b>enero</b>	<b>18.282.031</b>	<b>-178.170</b>	<b>-0,97</b>	<b>607.856</b>	<b>3,44</b>
febrero					
marzo					
abril					
mayo					
junio					
julio					
agosto					
septiembre					
octubre					
noviembre					
diciembre					

## EVOLUCIÓN DE LA AFILIACIÓN MEDIA

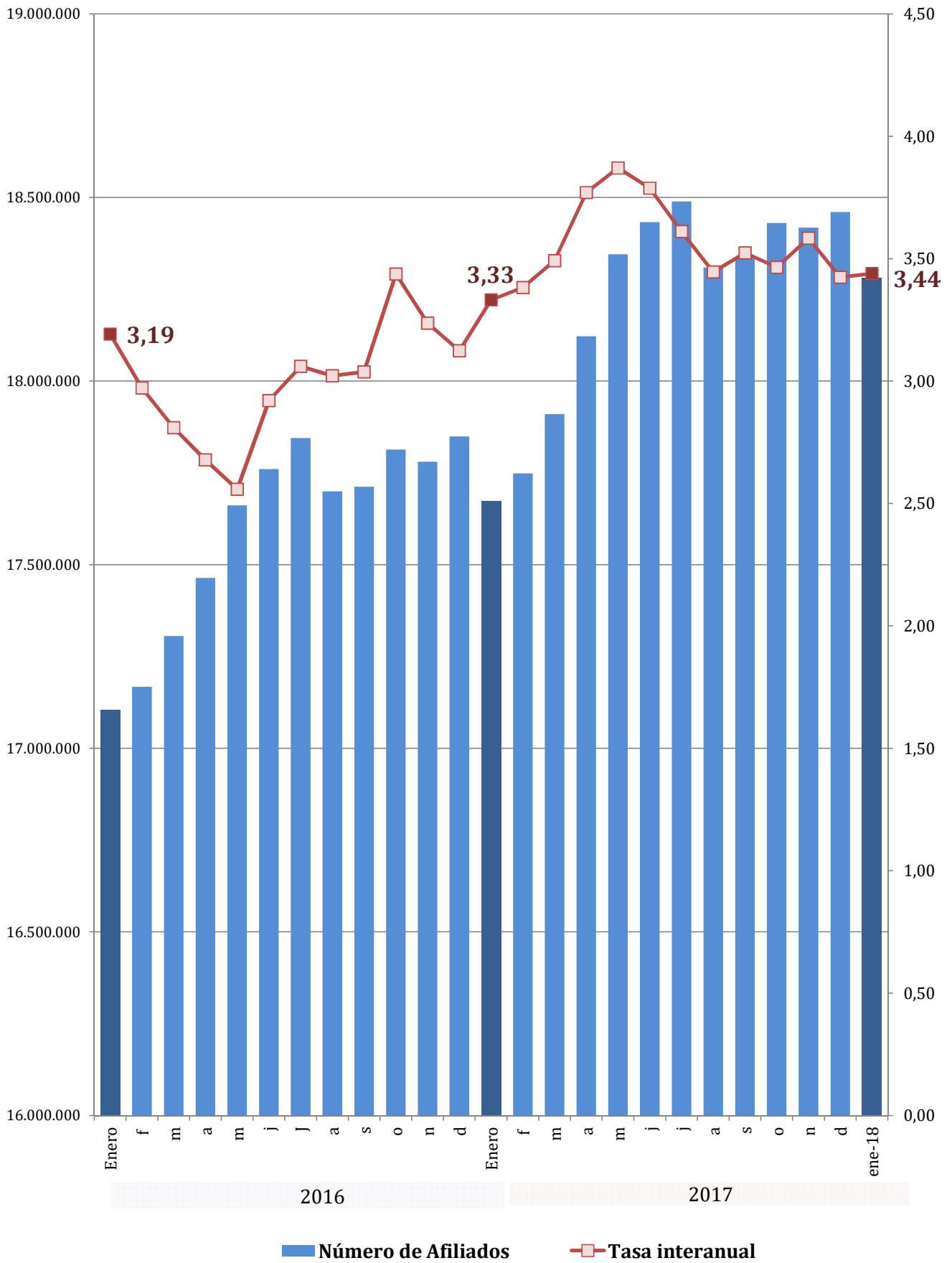
### . VARIACIÓN MENSUAL (mes de enero)



### . VARIACIÓN ANUAL (mes de enero)



## EVOLUCIÓN DEL NÚMERO DE AFILIADOS Y DE LA TASA INTERANUAL



**EVOLUCIÓN DE LA AFILIACIÓN MEDIA  
RÉGIMEN GENERAL**

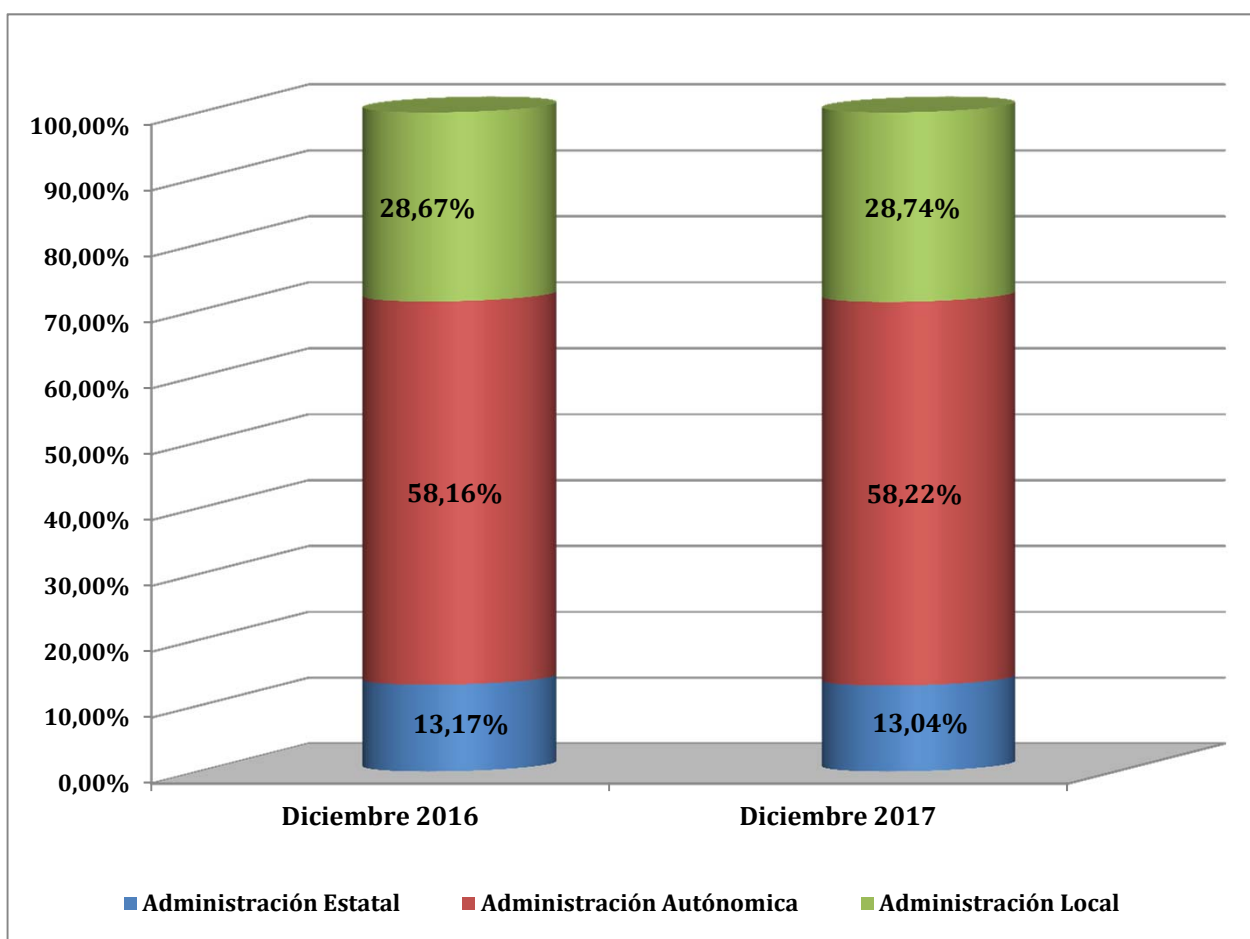
	TRABAJADORES EN ALTA	VARIACIÓN MENSUAL		VARIACION ANUAL	
		ABSOLUTA	RELATIVA	ABSOLUTA	RELATIVA
<b>SERIE HISTÓRICA DE LOS MESES DE ENERO</b>					
<b>2001</b>	11.247.607	-145.907	-1,28		
<b>2002</b>	11.732.969	-168.126	-1,41	485.362	4,32
<b>2003</b>	12.117.010	-168.297	-1,37	384.042	3,27
<b>2004</b>	12.478.149	-181.283	-1,43	361.138	2,98
<b>2005</b>	12.987.378	-140.153	-1,07	509.229	4,08
<b>2006</b>	13.711.325	-146.793	-1,06	723.947	5,57
<b>2007</b>	14.352.304	-139.897	-0,97	640.979	4,67
<b>2008</b>	14.690.408	-205.642	-1,38	338.104	2,36
<b>2009</b>	13.755.624	-325.474	-2,31	-934.783	-6,36
<b>2010</b>	13.185.818	-250.849	-1,87	-569.806	-4,14
<b>2011</b>	13.054.517	-218.750	-1,65	-131.301	-1,00
<b>2012</b>	13.566.538	636.715	4,92	512.021	3,92
<b>2013</b>	13.107.957	-246.083	-1,84	-741.712	-5,36
<b>2014</b>	13.072.309	-171.559	-1,30	-35.648	-0,27
<b>2015</b>	13.399.304	-187.213	-1,38	326.995	2,50
<b>2016</b>					
<b>enero</b>	<b>13.892.446</b>	<b>-186.729</b>	<b>-1,33</b>	<b>493.142</b>	<b>3,68</b>
febrero	13.950.613	58.167	0,42	455.426	3,37
marzo	14.070.204	119.591	0,86	432.970	3,17
abril	14.212.846	142.642	1,01	420.996	3,05
mayo	14.396.508	183.662	1,29	408.779	2,92
junio	14.482.695	86.187	0,60	473.967	3,38
julio	14.568.947	86.252	0,60	500.372	3,56
agosto	14.436.705	-132.243	-0,91	489.117	3,51
septiembre	14.450.629	13.924	0,10	493.943	3,54
octubre	14.551.149	100.520	0,70	560.817	4,01
noviembre	14.519.796	-31.353	-0,22	527.147	3,77
diciembre	14.591.908	72.112	0,50	512.733	3,64
<b>2017</b>					
<b>enero</b>	<b>14.434.274</b>	<b>-157.634</b>	<b>-1,08</b>	<b>541.828</b>	<b>3,90</b>
febrero	14.502.781	68.506	0,47	552.168	3,96
marzo	14.647.117	144.337	1,00	576.914	4,10
abril	14.841.054	193.937	1,32	628.208	4,42
mayo	15.048.625	207.571	1,40	652.116	4,53
junio	15.125.719	77.094	0,51	643.024	4,44
julio	15.188.083	62.364	0,41	619.135	4,25
agosto	15.025.349	-162.734	-1,07	588.644	4,08
septiembre	15.049.860	24.511	0,16	599.232	4,15
octubre	15.144.839	94.979	0,63	593.690	4,08
noviembre	15.139.984	-4.855	-0,03	620.189	4,27
diciembre	15.191.483	51.498	0,34	599.575	4,11
<b>2018</b>					
<b>enero</b>	<b>15.025.514</b>	<b>-165.969</b>	<b>-1,09</b>	<b>591.240</b>	<b>4,10</b>
febrero					
marzo					
abril					
mayo					
junio					
julio					
agosto					
septiembre					
octubre					
noviembre					
diciembre					

**REGIMEN GENERAL**  
**AFILIACIÓN POR SECTORES DE ACTIVIDAD**

SECTOR ACTIVIDAD	Enero 2018	Variación mensual		Variación anual	
		Absoluta	%	Absoluta	%
Agricultura, Ganadería, Caza, Selvicultura y Pesca	60.865	-1.422	-2,28%	4.855	8,67%
Industrias Extractivas	18.395	-137	-0,74%	329	1,82%
Industria Manufacturera	1.778.274	-5.421	-0,30%	65.414	3,82%
Suministro de Energía Eléctrica, Gas, Vapor y Aire Acondicionado	36.224	-344	-0,94%	125	0,35%
Suministro de Agua, Actividades de Saneamiento, Gestión de Residuos y Descontaminación	134.825	-2.474	-1,80%	3.763	2,87%
Construcción	766.486	-5.993	-0,78%	73.396	10,59%
Comercio; Reparación de Vehículos de Motor y Motocicletas	2.376.039	-37.411	-1,55%	65.666	2,84%
Transporte y Almacenamiento	676.677	-5.254	-0,77%	36.591	5,72%
Hostelería	1.130.246	-38.102	-3,26%	51.435	4,77%
Información y Comunicaciones	444.580	-766	-0,17%	26.099	6,24%
Actividades Financieras y de Seguros	320.621	-860	-0,27%	879	0,27%
Actividades Inmobiliarias	88.696	-73	-0,08%	4.252	5,04%
Actividades Profesionales Científicas y Técnicas	703.863	-5.482	-0,77%	27.308	4,04%
Actividades Administrativas y Servicios Auxiliares	1.242.065	-30.913	-2,43%	69.151	5,90%
Administración Pública y Defensa; Seguridad Social Obligatoria	1.081.346	-6.181	-0,57%	51.374	4,99%
Educación	882.936	-1.613	-0,18%	47.180	5,65%
Actividades Sanitarias y Servicios Sociales	1.456.468	-10.024	-0,68%	57.001	4,07%
Actividades Artísticas, Recreativas y de Entretenimiento	244.508	-2.754	-1,11%	15.218	6,64%
Otros Servicios	317.842	-6.090	-1,88%	9.303	3,02%
Actividades de los Hogares como Empleadores de Personal Doméstico y Productores de Bienes y Servicios para uso Propio	43.455	-387	-0,88%	-898	-2,02%
Actividades de Organizaciones y Organismo Extraterritoriales	3.211	-73	-2,21%	95	3,05%
<b>TOTAL (sin S.E. Agrario ni S.E. Hogar)</b>	<b>13.807.622</b>	<b>-161.773</b>	<b>-1,16%</b>	<b>608.537</b>	<b>4,61%</b>
S.E. AGRARIO	800.281	-1.619	-0,20%	-12.900	-1,59%
S.E. HOGAR	417.611	-2.577	-0,61%	-4.397	-1,04%
<b>TOTAL RÉGIMEN GENERAL</b>	<b>15.025.514</b>	<b>-165.969</b>	<b>-1,09%</b>	<b>591.240</b>	<b>4,10%</b>

**NÚMERO MEDIO DE AFILIADOS EN ALTA EN INVENTARIOS DE ENTES DE ADMINISTRACIONES PÚBLICAS POR ACTIVIDAD ECONÓMICA (CNAE 2009)**

	dic-16	dic-17	Diferencia	
			Absoluta	en %
Administración Estatal	306.841	317.222	10.381	3,38%
Administración Autónoma	1.354.728	1.415.905	61.177	4,52%
Administración Local	667.683	698.998	31.315	4,69%
<b>Total Administración</b>	<b>2.329.252</b>	<b>2.432.125</b>	<b>102.873</b>	<b>4,42%</b>





**EVOLUCIÓN DE LA AFILIACIÓN MEDIA  
RÉGIMEN ESPECIAL DE TRABAJADORES AUTÓNOMOS**

	TRABAJADORES EN ALTA	VARIACIÓN MENSUAL		VARIACION ANUAL	
		ABSOLUTA	RELATIVA	ABSOLUTA	RELATIVA
<b>SERIE HISTÓRICA DE LOS MESES DE ENERO</b>					
<b>2001</b>	2.569.344	-21.250	-0,82		
<b>2002</b>	2.607.549	-15.044	-0,57	38.205	1,49
<b>2003</b>	2.671.033	-4.662	-0,17	63.485	2,43
<b>2004</b>	2.768.254	-1.997	-0,07	97.220	3,64
<b>2005</b>	2.876.707	-2.072	-0,07	108.453	3,92
<b>2006</b>	2.963.966	-3.884	-0,13	87.259	3,03
<b>2007</b>	3.051.692	-1.342	-0,04	87.726	2,96
<b>2008</b>	3.396.974	237.957	7,53	345.282	11,31
<b>2009</b>	3.287.286	-31.902	-0,96	-109.688	-3,23
<b>2010</b>	3.146.161	-16.175	-0,51	-141.125	-4,29
<b>2011</b>	3.091.817	-12.431	-0,40	-54.345	-1,73
<b>2012</b>	3.043.950	-27.719	-0,90	-47.866	-1,55
<b>2013</b>	3.008.925	-15.727	-0,52	-35.025	-1,15
<b>2014</b>	3.038.781	-11.560	-0,38	29.856	0,99
<b>2015</b>	3.114.389	-11.417	-0,37	75.608	2,49
<b>2016</b>					
<b>enero</b>	<b>3.149.472</b>	<b>-18.527</b>	<b>-0,58</b>	<b>35.083</b>	<b>1,13</b>
febrero	3.153.066	3.593	0,11	38.214	1,23
marzo	3.169.296	16.230	0,51	37.667	1,20
abril	3.184.134	14.839	0,47	32.541	1,03
mayo	3.198.148	14.014	0,44	29.777	0,94
junio	3.209.379	11.230	0,35	28.293	0,89
julio	3.205.027	-4.351	-0,14	26.675	0,84
agosto	3.191.697	-13.330	-0,42	27.022	0,85
septiembre	3.191.839	142	0,00	26.443	0,84
octubre	3.194.260	2.421	0,08	28.698	0,91
noviembre	3.193.893	-366	-0,01	27.706	0,88
diciembre	3.194.210	316	0,01	26.211	0,83
<b>2017</b>					
<b>enero</b>	<b>3.177.431</b>	<b>-16.778</b>	<b>-0,53</b>	<b>27.959</b>	<b>0,89</b>
febrero	3.181.472	4.041	0,13	28.407	0,90
marzo	3.196.754	15.282	0,48	27.459	0,87
abril	3.214.007	17.253	0,54	29.873	0,94
mayo	3.229.086	15.079	0,47	30.938	0,97
junio	3.238.410	9.324	0,29	29.032	0,90
julio	3.229.905	-8.506	-0,26	24.877	0,78
agosto	3.213.140	-16.765	-0,52	21.443	0,67
septiembre	3.216.272	3.132	0,10	24.433	0,77
octubre	3.217.902	1.630	0,05	23.642	0,74
noviembre	3.210.880	-7.022	-0,22	16.986	0,53
diciembre	3.204.678	-6.202	-0,19	10.468	0,33
<b>2018</b>					
<b>enero</b>	<b>3.193.892</b>	<b>-10.785</b>	<b>-0,34</b>	<b>16.461</b>	<b>0,52</b>
febrero					
marzo					
abril					
mayo					
junio					
julio					
agosto					
septiembre					
octubre					
noviembre					
diciembre					

**REGIMEN ESPECIAL DE TRABAJADORES AUTÓNOMOS**  
**AFILIACIÓN POR SECTORES DE ACTIVIDAD**

SECTOR ACTIVIDAD	Enero 2018	Variación intermensual		Variación interanual	
		Absoluta	%	Absoluta	%
Agricultura, Ganadería, Caza, Selvicultura y Pesca	265.140	6	0,00%	-772	-0,29%
Industrias Extractivas	1.567	-11	-0,69%	-13	-0,82%
Industria Manufacturera	231.735	-336	-0,14%	1.147	0,50%
Suministro de Energía Eléctrica, Gas, Vapor y Aire Acondicionado	1.512	-9	-0,57%	24	1,58%
Suministro de Agua, Actividades de Saneamiento, Gestión de Residuos y Descontaminación	2.423	-11	-0,44%	5	0,21%
Construcción	366.347	-1.844	-0,50%	6.319	1,76%
Comercio; Reparación de Vehículos de Motor y Motocicletas	792.438	-4.697	-0,59%	-12.241	-1,52%
Transporte y Almacenamiento	198.233	-54	-0,03%	2.038	1,04%
Hostelería	317.401	-2.861	-0,89%	-2.457	-0,77%
Información y Comunicaciones	60.762	-203	-0,33%	1.920	3,26%
Actividades Financieras y de Seguros	58.083	80	0,14%	-298	-0,51%
Actividades Inmobiliarias	42.549	212	0,50%	2.939	7,42%
Actividades Profesionales Científicas y Técnicas	271.591	-335	-0,12%	6.897	2,61%
Actividades Administrativas y Servicios Auxiliares	125.572	-314	-0,25%	2.406	1,95%
Administración Pública y Defensa; Seguridad Social Obligatoria	910	9	1,01%	112	14,09%
Educación	85.489	414	0,49%	2.426	2,92%
Actividades Sanitarias y Servicios Sociales	108.854	246	0,23%	3.185	3,01%
Actividades Artísticas, Recreativas y de Entretenimiento	62.516	-664	-1,05%	2.255	3,74%
Otros Servicios	200.162	-405	-0,20%	555	0,28%
Actividades de los Hogares como Empleadores de Personal Doméstico y Productores de Bienes y Servicios para uso Propio	399	-5	-1,29%	-25	-5,79%
Actividades de Organizaciones y Organismo Extraterritoriales	211	-5	-2,41%	38	22,19%
<b>TOTAL</b>	<b>3.193.892</b>	<b>-10.785</b>	<b>-0,34%</b>	<b>16.461</b>	<b>0,52%</b>

**EVOLUCIÓN DE LA AFILIACIÓN MEDIA  
RÉGIMEN ESPECIAL DE TRABAJADORES DEL MAR**

	TRABAJADORES EN ALTA	VARIACIÓN MENSUAL		VARIACION ANUAL	
		ABSOLUTA	RELATIVA	ABSOLUTA	RELATIVA
<b>SERIE HISTÓRICA DE LOS MESES DE ENERO</b>					
<b>2001</b>	75.369	-1.368	-1,78		
<b>2002</b>	73.905	-2.252	-2,96	-1.464	-1,94
<b>2003</b>	74.444	-495	-0,66	539	0,73
<b>2004</b>	71.914	-754	-1,04	-2.530	-3,40
<b>2005</b>	70.825	-440	-0,62	-1.089	-1,51
<b>2006</b>	69.376	-853	-1,22	-1.450	-2,05
<b>2007</b>	68.445	-622	-0,90	-930	-1,34
<b>2008</b>	66.826	-1.000	-1,47	-1.619	-2,37
<b>2009</b>	63.685	-2.453	-3,71	-3.141	-4,70
<b>2010</b>	62.620	-910	-1,43	-1.064	-1,67
<b>2011</b>	60.508	-837	-1,36	-2.113	-3,37
<b>2012</b>	59.050	-985	-1,64	-1.458	-2,41
<b>2013</b>	58.043	-1.210	-2,04	-1.007	-1,71
<b>2014</b>	58.167	-907	-1,53	125	0,22
<b>2015</b>	57.669	-1.172	-1,99	-499	-0,86
<b>2016</b>					
<b>enero</b>	<b>58.891</b>	<b>1.292</b>	<b>2,24</b>	<b>1.223</b>	<b>2,12</b>
febrero	60.481	1.589	2,70	2.268	3,90
marzo	62.826	2.345	3,88	2.792	4,65
abril	63.515	689	1,10	2.521	4,13
mayo	63.898	383	0,60	2.518	4,10
junio	64.981	1.083	1,70	2.153	3,43
julio	67.915	2.934	4,52	3.424	5,31
agosto	68.695	780	1,15	3.852	5,94
septiembre	66.725	-1.970	-2,87	2.760	4,31
octubre	65.155	-1.570	-2,35	3.266	5,28
noviembre	64.082	-1.072	-1,65	3.497	5,77
diciembre	60.220	-3.862	-6,03	2.621	4,55
<b>2017</b>					
<b>enero</b>	<b>59.874</b>	<b>-347</b>	<b>-0,58</b>	<b>982</b>	<b>1,67</b>
febrero	61.385	1.511	2,52	904	1,49
marzo	63.485	2.100	3,42	659	1,05
abril	64.516	1.031	1,62	1.001	1,58
mayo	65.040	524	0,81	1.142	1,79
junio	66.323	1.284	1,97	1.343	2,07
julio	68.684	2.360	3,56	769	1,13
agosto	68.741	57	0,08	46	0,07
septiembre	67.504	-1.236	-1,80	779	1,17
octubre	65.309	-2.195	-3,25	154	0,24
noviembre	64.468	-841	-1,29	385	0,60
diciembre	61.617	-2.851	-4,42	1.396	2,32
<b>2018</b>					
<b>enero</b>	<b>60.224</b>	<b>-1.393</b>	<b>-2,26</b>	<b>350</b>	<b>0,58</b>
febrero					
marzo					
abril					
mayo					
junio					
julio					
agosto					
septiembre					
octubre					
noviembre					
diciembre					

**EVOLUCIÓN DE LA AFILIACIÓN MEDIA  
RÉGIMEN ESPECIAL DE LA MINERÍA DEL CARBÓN**

	TRABAJADORES EN ALTA	VARIACIÓN MENSUAL		VARIACION ANUAL	
		ABSOLUTA	RELATIVA	ABSOLUTA	RELATIVA
<b>SERIE HISTÓRICA DE LOS MESES DE ENERO</b>					
<b>2001</b>	17.188	-77	-0,44		
<b>2002</b>	15.400	-345	-2,19	-1.788	-10,40
<b>2003</b>	14.096	-153	-1,08	-1.305	-8,47
<b>2004</b>	12.648	-143	-1,12	-1.448	-10,27
<b>2005</b>	11.075	-186	-1,65	-1.573	-12,43
<b>2006</b>	9.595	-152	-1,56	-1.480	-13,36
<b>2007</b>	8.919	-97	-1,07	-676	-7,04
<b>2008</b>	8.030	-177	-2,16	-889	-9,97
<b>2009</b>	7.598	-151	-1,95	-432	-5,38
<b>2010</b>	7.118	-90	-1,24	-480	-6,32
<b>2011</b>	6.093	-189	-3,00	-1.025	-14,40
<b>2012</b>	5.598	-72	-1,28	-495	-8,13
<b>2013</b>	4.513	-223	-4,72	-1.084	-19,37
<b>2014</b>	4.352	-5	-0,12	-161	-3,57
<b>2015</b>	3.951	-100	-2,46	-402	-9,23
<b>2016</b>					
<b>enero</b>	<b>3.548</b>	<b>-79</b>	<b>-2,17</b>	<b>-403</b>	<b>-10,20</b>
febrero	3.553	5	0,15	-417	-10,51
marzo	3.473	-80	-2,25	-432	-11,05
abril	3.340	-133	-3,82	-519	-13,44
mayo	3.285	-55	-1,64	-544	-14,21
junio	3.217	-69	-2,09	-536	-14,29
julio	3.102	-114	-3,55	-667	-17,69
agosto	2.899	-204	-6,57	-894	-23,57
septiembre	2.828	-70	-2,42	-939	-24,93
octubre	2.792	-36	-1,28	-891	-24,19
noviembre	2.752	-40	-1,43	-913	-24,90
diciembre	2.717	-36	-1,30	-910	-25,09
<b>2017</b>					
<b>enero</b>	<b>2.595</b>	<b>-121</b>	<b>-4,46</b>	<b>-952</b>	<b>-26,85</b>
febrero	2.618	22	0,86	-935	-26,32
marzo	2.650	33	1,25	-823	-23,69
abril	2.645	-5	-0,19	-695	-20,80
mayo	2.664	18	0,70	-622	-18,93
junio	2.654	-10	-0,36	-563	-17,49
julio	2.658	4	0,15	-444	-14,32
agosto	2.615	-43	-1,63	-284	-9,80
septiembre	2.525	-89	-3,41	-303	-10,71
octubre	2.479	-46	-1,83	-313	-11,21
noviembre	2.424	-55	-2,21	-328	-11,92
diciembre	2.423	-1	-0,04	-293	-10,80
<b>2018</b>					
<b>enero</b>	<b>2.401</b>	<b>-22</b>	<b>-0,92</b>	<b>-194</b>	<b>-7,49</b>
febrero					
marzo					
abril					
mayo					
junio					
julio					
agosto					
septiembre					
octubre					
noviembre					
diciembre					

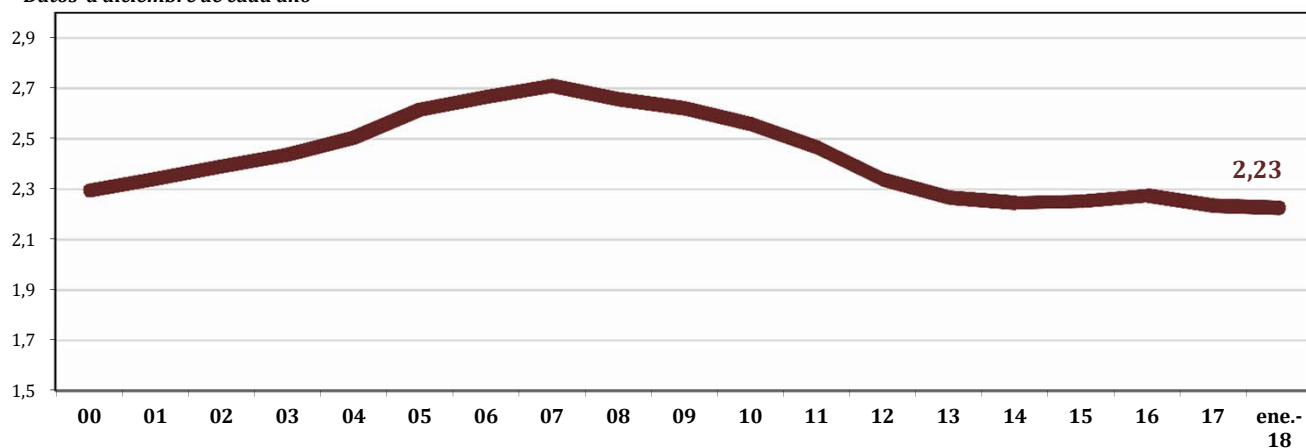
## EVOLUCIÓN AFILIADOS/PENSIONISTAS

	AFILIADOS OCUPADOS	AFILIADOS EN DESEMPLEO	TOTAL AFILIADOS	PENSIONISTAS	RELACION AFIL./PENS
dic-91	12.614.031	1.532.417	14.146.448	5.913.691	2,39
dic-92	12.234.096	1.607.685	13.841.781	6.054.084	2,29
dic-93	11.916.436	1.736.397	13.652.833	6.268.105	2,18
dic-94	12.109.602	1.410.066	13.519.668	6.391.427	2,12
dic-95	12.300.791	1.194.809	13.495.600	6.516.282	2,07
dic-96	12.534.661	1.152.362	13.687.023	6.636.497	2,06
dic-97	13.029.432	1.034.695	14.064.127	6.740.378	2,09
dic-98	13.816.294	914.356	14.730.650	6.846.595	2,15
dic-99	14.578.326	853.664	15.431.990	6.932.804	2,23
dic-00	15.236.218	863.763	16.099.981	7.017.233	2,29
dic-01	15.748.752	920.661	16.669.413	7.121.087	2,34
dic-02	16.188.390	1.000.967	17.189.357	7.190.919	2,39
dic-03	16.589.561	1.073.834	17.663.395	7.247.856	2,44
dic-04	17.161.920	1.121.015	18.282.935	7.300.329	2,50
dic-05	18.156.182	1.169.636	19.325.818	7.388.500	2,62
dic-06	18.770.259	1.209.077	19.979.336	7.494.385	2,67
dic-07	19.195.755	1.367.463	20.563.218	7.586.574	2,71
dic-08	18.305.613	2.156.051	20.461.664	7.700.749	2,66
dic-09	17.640.018	2.874.522	20.514.540	7.826.416	2,62
dic-10	17.478.095	2.858.314	20.336.409	7.948.463	2,56
dic-11	17.111.792	2.770.164	19.881.956	8.061.785	2,47
dic-12	16.332.488	2.798.733	19.131.221	8.182.112	2,34
dic-13	16.258.042	2.592.428	18.850.470	8.315.826	2,27
dic-14	16.651.884	2.280.749	18.932.633	8.428.617	2,25
dic-15	17.180.590	1.982.624	19.163.214	8.508.482	2,25
dic-16	17.741.897	1.842.758	19.584.655	8.609.085	2,27
dic-17	18.331.107	1.124.277	19.455.384	8.705.707	2,23
ene-18 (1)	<b>18.211.901</b>	<b>1.152.190</b>	<b>19.364.091</b>	<b>8.698.160</b>	<b>2,23</b>

(1) El dato de afiliados en desempleo corresponde a la media mensual

Los datos de afiliados ocupados corresponden al último día de cada mes (no son medios como en las estadísticas anteriores), debido a la antigüedad de la serie cuando no se disponía de datos medios y a fin de que se puedan realizar comparaciones homogéneas

*Datos a diciembre de cada año*



**AFILIACIÓN POR PROVINCIAS Y CC.AA. ENERO 2018**

	GENERAL (1)	AUTÓNOMOS	MAR	CARBON	TOTAL SISTEMA
Almería	228.519	57.246	829	0	286.594
Cádiz	288.899	57.708	4.583	0	351.190
Córdoba	245.176	51.002	0	0	296.178
Granada	262.015	61.418	202	0	323.635
Huelva	167.130	26.461	1.594	0	195.185
Jaén	221.857	39.634	0	0	261.491
Málaga	460.608	111.658	1.111	0	573.377
Sevilla	599.032	105.641	386	0	705.059
<b>ANDALUCÍA</b>	<b>2.473.235</b>	<b>510.769</b>	<b>8.705</b>	<b>0</b>	<b>2.992.709</b>
Huesca	70.976	22.336	0	0	93.312
Teruel	38.993	13.510	0	94	52.597
Zaragoza	335.518	68.579	0	24	404.121
<b>ARAGÓN</b>	<b>445.487</b>	<b>104.425</b>	<b>0</b>	<b>118</b>	<b>550.030</b>
<b>ASTURIAS</b>	<b>278.336</b>	<b>74.196</b>	<b>1.641</b>	<b>1.880</b>	<b>356.053</b>
<b>ILLES BALEARS</b>	<b>322.375</b>	<b>85.316</b>	<b>1.736</b>	<b>0</b>	<b>409.427</b>
Las Palmas	351.074	61.227	3.701	0	416.002
S.C.Tenerife	303.093	59.113	2.349	0	364.555
<b>CANARIAS</b>	<b>654.167</b>	<b>120.340</b>	<b>6.050</b>	<b>0</b>	<b>780.557</b>
<b>CANTABRIA</b>	<b>165.743</b>	<b>41.300</b>	<b>982</b>	<b>0</b>	<b>208.025</b>
Ávila	37.372	14.216	0	0	51.587
Burgos	116.689	27.935	0	0	144.624
León	115.462	37.602	0	374	153.439
Palencia	49.666	13.575	0	11	63.252
Salamanca	88.927	26.819	0	0	115.746
Segovia	44.470	14.513	0	0	58.983
Soria	29.763	7.875	0	0	37.638
Valladolid	172.546	36.353	0	0	208.899
Zamora	38.874	17.473	0	0	56.347
<b>CASTILLA-LEÓN</b>	<b>693.769</b>	<b>196.362</b>	<b>0</b>	<b>385</b>	<b>890.516</b>
Albacete	102.346	29.426	0	0	131.772
Ciudad Real	126.342	35.366	0	15	161.724
Cuenca	52.990	19.256	0	0	72.246
Guadalajara	74.186	14.775	0	0	88.961
Toledo	170.252	48.961	0	0	219.213
<b>CAST.-LA MANCHA</b>	<b>526.117</b>	<b>147.785</b>	<b>0</b>	<b>15</b>	<b>673.917</b>
Barcelona	2.106.557	390.930	3.265	0	2.500.752
Girona	236.138	61.230	940	0	298.308
Lleida	140.936	39.238	0	1	180.176
Tarragona	233.635	53.040	1.736	0	288.410
<b>CATALUÑA</b>	<b>2.717.266</b>	<b>544.439</b>	<b>5.941</b>	<b>1</b>	<b>3.267.647</b>
Alicante	491.744	125.089	2.426	0	619.258
Castellón	186.054	40.415	1.018	0	227.486
Valencia	785.525	174.017	2.846	0	962.388
<b>C. VALENCIANA</b>	<b>1.463.323</b>	<b>339.520</b>	<b>6.289</b>	<b>0</b>	<b>1.809.132</b>
Badajoz	192.095	48.125	0	0	240.220
Cáceres	108.448	31.041	0	0	139.489
<b>EXTREMADURA</b>	<b>300.543</b>	<b>79.166</b>	<b>0</b>	<b>0</b>	<b>379.709</b>
A Coruña	325.791	85.801	5.816	0	417.408
Lugo	82.493	34.991	1.551	0	119.035
Ourense	75.949	24.903	0	0	100.852
Pontevedra	256.640	66.353	13.174	0	336.167
<b>GALICIA</b>	<b>740.873</b>	<b>212.046</b>	<b>20.542</b>	<b>0</b>	<b>973.462</b>
<b>C. DE MADRID</b>	<b>2.668.308</b>	<b>388.482</b>	<b>3.674</b>	<b>2</b>	<b>3.060.467</b>
<b>R. DE MURCIA</b>	<b>455.437</b>	<b>96.979</b>	<b>1.099</b>	<b>0</b>	<b>553.516</b>
<b>NAVARRA</b>	<b>224.288</b>	<b>47.274</b>	<b>0</b>	<b>0</b>	<b>271.562</b>
Araba/Álava	134.123	20.700	0	0	154.823
Gipuzkoa	244.821	66.720	612	0	312.153
Bizkaia	382.101	84.195	2.658	0	468.954
<b>PAÍS VASCO</b>	<b>761.045</b>	<b>171.615</b>	<b>3.270</b>	<b>0</b>	<b>935.931</b>
<b>LA RIOJA</b>	<b>98.728</b>	<b>26.031</b>	<b>0</b>	<b>0</b>	<b>124.759</b>
CEUTA	18.036	3.536	211	0	21.783
MELILLA	18.436	4.311	83	0	22.830
<b>TOTAL</b>	<b>15.025.514</b>	<b>3.193.892</b>	<b>60.224</b>	<b>2.401</b>	<b>18.282.031</b>

(1) El desglose figura en la siguiente página

**AFILIACIÓN POR PROVINCIAS Y CC.AA. RÉGIMEN GENERAL. ENERO 2018**

	GENERAL	S.E. AGRARIO	S.E.HOGAR	TOTAL REGIMEN GENERAL
Almería	168.413	57.248	2.857	228.519
Cádiz	257.407	27.188	4.304	288.899
Córdoba	167.114	74.319	3.742	245.176
Granada	199.694	56.635	5.685	262.015
Huelva	105.620	59.975	1.534	167.130
Jaén	125.622	94.057	2.178	221.857
Málaga	413.462	34.990	12.157	460.608
Sevilla	493.647	92.176	13.209	599.032
<b>ANDALUCÍA</b>	<b>1.930.980</b>	<b>496.590</b>	<b>45.665</b>	<b>2.473.235</b>
Huesca	65.888	3.479	1.609	70.976
Teruel	37.208	951	834	38.993
Zaragoza	320.413	5.615	9.490	335.518
<b>ARAGÓN</b>	<b>423.509</b>	<b>10.045</b>	<b>11.933</b>	<b>445.487</b>
<b>ASTURIAS</b>	<b>268.526</b>	<b>1.029</b>	<b>8.781</b>	<b>278.336</b>
<b>ILLES BALEARS</b>	<b>309.184</b>	<b>2.375</b>	<b>10.815</b>	<b>322.375</b>
Las Palmas	338.451	6.790	5.833	351.074
S.C.Tenerife	291.439	7.183	4.472	303.093
<b>CANARIAS</b>	<b>629.890</b>	<b>13.973</b>	<b>10.305</b>	<b>654.167</b>
<b>CANTABRIA</b>	<b>159.642</b>	<b>734</b>	<b>5.367</b>	<b>165.743</b>
Ávila	35.048	1.223	1.101	37.372
Burgos	112.633	1.132	2.924	116.689
León	110.908	1.138	3.417	115.462
Palencia	47.775	904	987	49.666
Salamanca	84.295	1.851	2.781	88.927
Segovia	41.705	1.427	1.338	44.470
Soria	28.501	455	807	29.763
Valladolid	165.082	3.060	4.404	172.546
Zamora	36.608	1.307	959	38.874
<b>CASTILLA-LEÓN</b>	<b>662.555</b>	<b>12.495</b>	<b>18.718</b>	<b>693.769</b>
Albacete	90.870	9.025	2.452	102.346
Ciudad Real	111.257	12.076	3.010	126.342
Cuenca	46.176	5.497	1.316	52.990
Guadalajara	71.941	647	1.598	74.186
Toledo	158.683	8.138	3.431	170.252
<b>CAST.-LA MANCHA</b>	<b>478.926</b>	<b>35.384</b>	<b>11.807</b>	<b>526.117</b>
Barcelona	2.048.425	4.773	53.360	2.106.557
Girona	227.737	3.058	5.343	236.138
Lleida	132.252	6.210	2.474	140.936
Tarragona	223.440	6.091	4.103	233.635
<b>CATALUÑA</b>	<b>2.631.854</b>	<b>20.132</b>	<b>65.280</b>	<b>2.717.266</b>
Alicante	465.846	16.362	9.536	491.744
Castellón	172.210	9.828	4.015	186.054
Valencia	735.187	31.238	19.101	785.525
<b>C. VALENCIANA</b>	<b>1.373.243</b>	<b>57.428</b>	<b>32.652</b>	<b>1.463.323</b>
Badajoz	149.291	39.898	2.906	192.095
Cáceres	86.292	20.057	2.098	108.448
<b>EXTREMADURA</b>	<b>235.583</b>	<b>59.956</b>	<b>5.004</b>	<b>300.543</b>
A Coruña	312.421	1.795	11.575	325.791
Lugo	77.169	1.788	3.535	82.493
Ourense	72.332	320	3.297	75.949
Pontevedra	246.633	1.245	8.762	256.640
<b>GALICIA</b>	<b>708.556</b>	<b>5.148</b>	<b>27.170</b>	<b>740.873</b>
<b>C. DE MADRID</b>	<b>2.556.631</b>	<b>2.073</b>	<b>109.604</b>	<b>2.668.308</b>
<b>R. DE MURCIA</b>	<b>371.605</b>	<b>72.046</b>	<b>11.787</b>	<b>455.437</b>
<b>NAVARRA</b>	<b>211.876</b>	<b>4.903</b>	<b>7.509</b>	<b>224.288</b>
Araba/Álava	130.189	775	3.160	134.123
Gipuzkoa	233.996	552	10.274	244.821
Bizkaia	365.138	828	16.134	382.101
<b>PAÍS VASCO</b>	<b>729.323</b>	<b>2.155</b>	<b>29.568</b>	<b>761.045</b>
<b>LA RIOJA</b>	<b>92.024</b>	<b>3.806</b>	<b>2.898</b>	<b>98.728</b>
CEUTA	16.823	3	1.210	18.036
MELILLA	16.892	7	1.537	18.436
<b>TOTAL</b>	<b>13.807.622</b>	<b>800.281</b>	<b>417.611</b>	<b>15.025.514</b>

**AFILIACIÓN POR PROVINCIAS Y CC.AA. ENERO 2018**

**VARIACIÓN MENSUAL Y ANUAL**

	Enero 2018	Variación mensual		Variación anual	
		Absoluta	Relativa	Absoluta	Relativa
Almería	286.594	-1.511	-0,52%	8.901	3,21%
Cádiz	351.190	-4.952	-1,39%	15.762	4,70%
Córdoba	296.178	-1.938	-0,65%	7.097	2,45%
Granada	323.635	-2.471	-0,76%	7.219	2,28%
Huelva	195.185	3.445	1,80%	8.195	4,38%
Jaén	261.491	2.804	1,08%	-761	-0,29%
Málaga	573.377	-6.410	-1,11%	28.428	5,22%
Sevilla	705.059	-8.212	-1,15%	24.502	3,60%
<b>ANDALUCÍA</b>	<b>2.992.709</b>	<b>-19.245</b>	<b>-0,64%</b>	<b>99.342</b>	<b>3,43%</b>
Huesca	93.312	-330	-0,35%	3.017	3,34%
Teruel	52.597	-713	-1,34%	1.757	3,46%
Zaragoza	404.121	-3.187	-0,78%	14.792	3,80%
<b>ARAGÓN</b>	<b>550.030</b>	<b>-4.230</b>	<b>-0,76%</b>	<b>19.567</b>	<b>3,69%</b>
<b>ASTURIAS</b>	<b>356.053</b>	<b>-4.648</b>	<b>-1,29%</b>	<b>6.457</b>	<b>1,85%</b>
<b>ILLES BALEARS</b>	<b>409.427</b>	<b>-4.343</b>	<b>-1,05%</b>	<b>17.360</b>	<b>4,43%</b>
Las Palmas	416.002	-3.081	-0,74%	18.167	4,57%
S.C.Tenerife	364.555	-2.854	-0,78%	15.466	4,43%
<b>CANARIAS</b>	<b>780.557</b>	<b>-5.935</b>	<b>-0,75%</b>	<b>33.633</b>	<b>4,50%</b>
<b>CANTABRIA</b>	<b>208.025</b>	<b>-3.635</b>	<b>-1,72%</b>	<b>5.498</b>	<b>2,71%</b>
Ávila	51.587	-900	-1,71%	521	1,02%
Burgos	144.624	-1.455	-1,00%	3.440	2,44%
León	153.439	-1.935	-1,25%	3.053	2,03%
Palencia	63.252	-846	-1,32%	-401	-0,63%
Salamanca	115.746	-1.371	-1,17%	2.110	1,86%
Segovia	58.983	-949	-1,58%	1.877	3,29%
Soria	37.638	-319	-0,84%	967	2,64%
Valladolid	208.899	-2.435	-1,15%	4.911	2,41%
Zamora	56.347	-929	-1,62%	772	1,39%
<b>CASTILLA-LEÓN</b>	<b>890.516</b>	<b>-11.139</b>	<b>-1,24%</b>	<b>17.250</b>	<b>1,98%</b>
Albacete	131.772	-2.260	-1,69%	4.975	3,92%
Ciudad Real	161.724	-2.368	-1,44%	5.233	3,34%
Cuenca	72.246	-938	-1,28%	2.704	3,89%
Guadalajara	88.961	-769	-0,86%	4.349	5,14%
Toledo	219.213	-2.246	-1,01%	8.466	4,02%
<b>CAST.-LA MANCHA</b>	<b>673.917</b>	<b>-8.580</b>	<b>-1,26%</b>	<b>25.728</b>	<b>3,97%</b>
Barcelona	2.500.752	-21.121	-0,84%	86.480	3,58%
Girona	298.308	-3.943	-1,30%	9.655	3,34%
Lleida	180.176	-1.669	-0,92%	5.224	2,99%
Tarragona	288.410	-5.805	-1,97%	7.919	2,82%
<b>CATALUÑA</b>	<b>3.267.647</b>	<b>-32.538</b>	<b>-0,99%</b>	<b>109.277</b>	<b>3,46%</b>
Alicante	619.258	-6.983	-1,11%	24.645	4,14%
Castellón	227.486	-5.027	-2,16%	6.365	2,88%
Valencia	962.388	-13.862	-1,42%	36.614	3,95%
<b>C. VALENCIANA</b>	<b>1.809.132</b>	<b>-25.872</b>	<b>-1,41%</b>	<b>67.623</b>	<b>3,88%</b>
Badajoz	240.220	-3.808	-1,56%	5.114	2,18%
Cáceres	139.489	-1.493	-1,06%	2.629	1,92%
<b>EXTREMADURA</b>	<b>379.709</b>	<b>-5.300</b>	<b>-1,38%</b>	<b>7.743</b>	<b>2,08%</b>
A Coruña	417.408	-4.994	-1,18%	8.951	2,19%
Lugo	119.035	-1.171	-0,97%	1.998	1,71%
Ourense	100.852	-1.166	-1,14%	1.688	1,70%
Pontevedra	336.167	-4.656	-1,37%	10.078	3,09%
<b>GALICIA</b>	<b>973.462</b>	<b>-11.986</b>	<b>-1,22%</b>	<b>22.714</b>	<b>2,39%</b>
<b>C. DE MADRID</b>	<b>3.060.467</b>	<b>-25.156</b>	<b>-0,82%</b>	<b>119.112</b>	<b>4,05%</b>
<b>R. DE MURCIA</b>	<b>553.516</b>	<b>-3.527</b>	<b>-0,63%</b>	<b>21.934</b>	<b>4,13%</b>
<b>NAVARRA</b>	<b>271.562</b>	<b>-2.775</b>	<b>-1,01%</b>	<b>9.433</b>	<b>3,60%</b>
Araba/Álava	154.823	-1.487	-0,95%	4.827	3,22%
Gipuzkoa	312.153	-2.656	-0,84%	7.059	2,31%
Bizkaia	468.954	-3.913	-0,83%	7.943	1,72%
<b>PAÍS VASCO</b>	<b>935.931</b>	<b>-8.056</b>	<b>-0,85%</b>	<b>19.829</b>	<b>2,16%</b>
<b>LA RIOJA</b>	<b>124.759</b>	<b>-670</b>	<b>-0,53%</b>	<b>3.534</b>	<b>2,92%</b>
CEUTA	21.783	-265	-1,20%	441	2,06%
MELILLA	22.830	-270	-1,17%	1.381	6,44%
<b>TOTAL</b>	<b>18.282.031</b>	<b>-178.170</b>	<b>-0,97%</b>	<b>607.856</b>	<b>3,44%</b>