



GOBIERNO
DE ESPAÑA

MINISTERIO
DE TRABAJO, MIGRACIONES
Y SEGURIDAD SOCIAL

SECRETARÍA DE ESTADO
DE SEGURIDAD SOCIAL

Afiliación a la Seguridad Social

Junio 2018

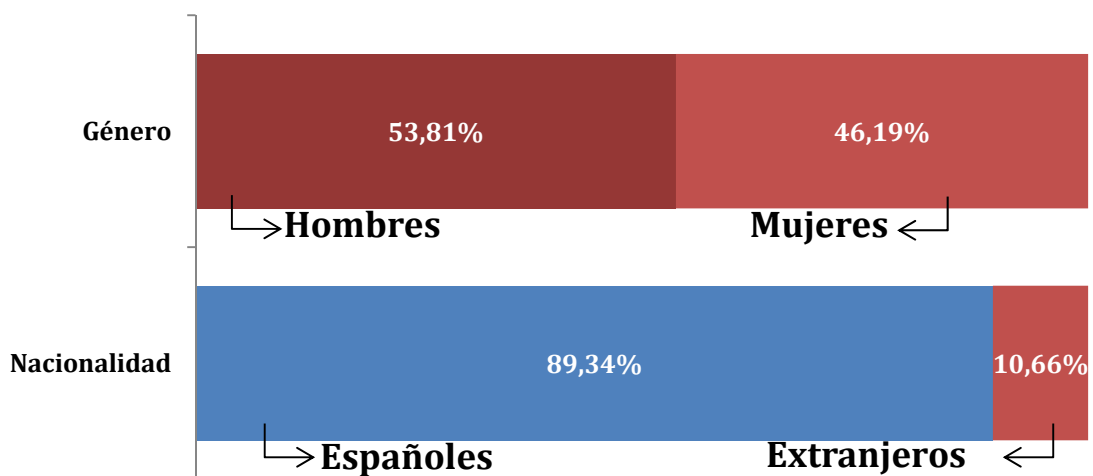
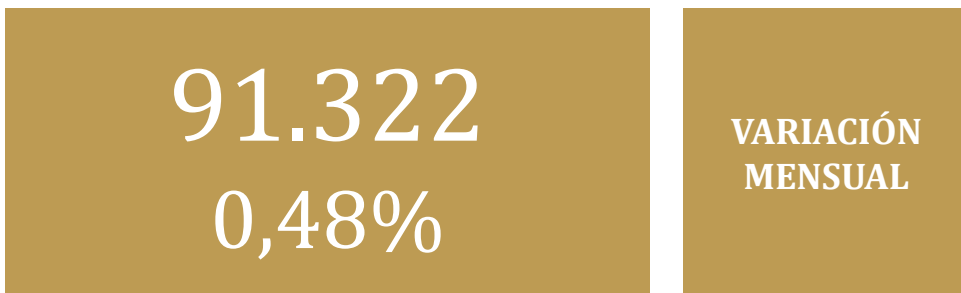


AFILIADOS OCUPADOS A LA SEGURIDAD SOCIAL

ÍNDICE

	Página
Radiografía de la situación actual	3
Nota resumen de los datos mensuales de afiliación	4
Serie histórica de afiliación media por actividad económica y relación laboral	7
Serie histórica de afiliación media por actividad económica y relación laboral con ajuste estacional	8
Número de Convenios Especiales	9
Número de empresas del régimen general con trabajadores a fin de mes según tamaño de la empresa. Reg. General	10
Número de empresas del régimen especial del mar con trabajadores a fin de mes según tamaño de la empresa. Reg. Mar	11
Número de empresas del régimen especial del carbón con trabajadores a fin de mes según tamaño de la empresa. Reg. Carbón	12
Número de empresas del total sistema de la empresa.	13
Evolución de la afiliación diaria.	14
Distribución por regímenes	15
Evolución por regímenes	16
Evolución de la afiliación mensual y anual (gráfico)	17
Evolución de la afiliación por género	18
Evolución de la afiliación de trabajadores extranjeros	19
Evolución mensual. Total Sistema	20
Evolución de la variación mensual y anual (gráfico)	21
Tasas de variación interanual de la afiliación (gráfico)	22
Evolución mensual. Régimen General	23
Régimen General. Distribución por sectores de actividad	24
Número medio de afiliados en alta en Inventarios de Entes de Administraciones Públicas por Actividad (Excluidos trabajadores de Mutualidades)	25
Evolución mensual. Régimen Esp. Trabajadores Autónomos	26
Régimen Autónomos. Distribución por sectores de actividad	27
Evolución mensual. Régimen Esp. Trabajadores del Mar	28
Evolución mensual. Régimen Esp. Minería del Carbón	29
Evolución de la relación afiliados/pensionistas	30
Distribución por Provincias, CC.AA y Regímenes	31
Distribución por Provincias, CC.AA. (Régimen General)	32
Distribución por Provincias y CC.AA. Variaciones mensual y anual.	33

Junio 2018



AFILIADOS OCUPADOS A LA SEGURIDAD SOCIAL JUNIO 2018

AFILIADOS MEDIOS MENSUALES

El número medio de afiliados al Sistema de la Seguridad Social durante el mes de junio ha alcanzado la cifra de 19.006.990 para el Total Sistema y 15.664.100 para el Régimen General (Incluye Sistemas Especiales Agrario y Hogar).

La tasa interanual asciende a un 3,11% para el Total Sistema y a un 3,56% para el Régimen General (Incluye Sistemas Especiales Agrario y Hogar).

La evolución interanual (JUNIO sobre JUNIO) de la afiliación media por regímenes ha sido:

REGÍMENES	AFILIADOS MEDIOS JUNIO 2018	VARIACIÓN INTERANUAL	
		Absoluta	Relativa
Régimen General	15.664.100	538.381	3,56%
General	14.457.662	550.147	3,96%
S. E. Agrario	787.069	-2.602	-0,33%
S. E. Hogar	419.369	-9.164	-2,14%
R.E. Autónomos	3.273.558	35.148	1,09%
R.E. Mar	67.081	758	1,14%
R.E. Carbón	2.251	-403	-15,17%
TOTAL	19.006.990	573.885	3,11%

En el R. General, cabe destacar un incremento respecto al mes de mayo en los siguientes Sectores:

I "Hostelería"	34.357 (2,53%)
G "Comercio; Reparación Vehículos Motor y Motocicletas"	28.617 (1,20%)
Q "Actividades Sanitarias y Servicios Sociales"	20.570 (1,40%)
N "Actividades Administrativas y Servicios Auxiliares"	19.492 (1,51%)
C "Industrias Manufacturera"	14.706 (0,81%)
F "Construcción"	12.863 (1,57%)

En sentido contrario tenemos

P "Educación"	-54.231 (-5,78%).
---------------------	-------------------

Desde 2001, la evolución registrada de afiliados medios en el mes de junio tanto para el Total Sistema, como para el Régimen General, arroja las siguientes cifras:

EVOLUCIÓN DE LA AFILIACIÓN MEDIA EN EL MES DE JUNIO								
AÑOS	VARIACION INTERANUAL JUNIO/JUNIO				VARIACION INTERMENSUAL JUNIO/MAYO			
	TOTAL SISTEMA		R. GENERAL (I)		TOTAL SISTEMA		R. GENERAL (I)	
2001					114.334	0,73%	106.512	0,91%
2002	457.859	2,90%	396.544	3,36%	76.743	0,47%	70.992	0,59%
2003	557.806	3,43%	458.446	3,76%	82.281	0,49%	77.215	0,61%
2004	458.441	2,73%	399.878	3,16%	102.219	0,60%	100.872	0,78%
2005	743.245	4,30%	601.035	4,60%	230.103	1,29%	165.381	1,23%
2006	787.912	4,37%	682.454	5,00%	111.144	0,59%	111.550	0,78%
2007	570.106	3,03%	576.619	4,02%	74.588	0,39%	70.810	0,48%
2008	-18.823	-0,10%	-70.221	-0,47%	-50.688	-0,26%	-36.245	-0,24%
2009	-1.260.967	-6,51%	-1.155.857	-7,78%	-5.501	-0,03%	5.920	0,04%
2010	-312.204	-1,73%	-234.274	-1,71%	23.884	0,13%	30.025	0,22%
2011	-199.203	-1,12%	-172.461	-1,28%	-5.612	-0,03%	2.324	0,02%
2012	-558.736	-3,18%	-560.591	-4,22%	31.332	0,18%	13.684	0,11%
2013	-633.977	-3,72%	-613.018	-4,82%	26.853	0,16%	49.302	0,41%
2014	291.130	1,78%	210.498	1,74%	56.622	0,34%	71.420	0,58%
2015	571.400	3,42%	489.085	3,97%	35.085	0,20%	50.391	0,39%
2016	503.876	2,92%	469.469	3,66%	98.432	0,56%	102.847	0,78%
2017	672.835	3,79%	625.160	4,71%	87.692	0,48%	108.793	0,79%
2018	573.884	3,11%	550.147	3,96%	91.322	0,48%	99.970	0,70%

(I) A partir de 01.01.2012 no incluye el S.E. Agrario ni el S.E. Hogar

La tasa interanual del Régimen Especial de Trabajadores Autónomos medios se sitúa en el 1,09%.

En cuanto a los restantes Regímenes (Agrario, Mar, Carbón y Hogar), el conjunto de todos ellos supone un decremento en los últimos doce meses de -11.411 afiliados.

EVOLUCIÓN DURANTE EL AÑO 2018

La comparación interanual es:

REGÍMENES	AFILIADOS MEDIOS AÑO 2018 (HASTA JUNIO)	AFILIADOS MEDIOS AÑO 2017 (HASTA JUNIO)	DIFERENCIA	
			Absoluta	Relativa
Régimen General	15.325.390	14.770.108	555.282	3,76
General	14.119.374	13.546.271	573.103	4,23
S. E. Agrario	786.574	796.473	-9.899	-1,24
S. E. Hogar (1)	419.442	427.364	-7.922	-1,85
R.E. Autónomos	3.236.122	3.206.491	29.631	0,92
R.E. Mar	63.612	63.464	148	0,23
R.E. Carbón	2.304	2.638	-334	-12,67
TOTAL	18.627.428	18.042.701	584.727	3,24

(1) En el S. E. de E. del Hogar (vigente desde 1.01.12) se incluyen los afiliados del extinguido R. E. del Hogar.

SERIE HISTÓRICA DE AFILIACIÓN MEDIA POR ACTIVIDAD ECONÓMICA Y RELACIÓN LABORAL (*)

	Actividad Económica					Total	Tipo relación laboral	
	Agricultura, Ganadería y Pesca.	Industria	Construcción	Servicios	No consta		Asalariados	No asalariados
SERIE HISTÓRICA DE LOS MESES DE JUNIO								
2001	1.303.062	2.718.274	1.756.315	10.014.831	9.926	15.802.407	12.810.321	2.992.086
2002	1.305.004	2.711.023	1.857.479	10.407.663	9.361	16.290.530	13.258.325	3.032.205
2003	1.325.280	2.696.904	1.949.035	10.838.056	8.797	16.818.072	13.711.273	3.106.799
2004	1.288.315	2.685.209	2.048.553	11.245.762	8.673	17.276.513	14.070.239	3.206.273
2005	1.259.141	2.666.549	2.220.054	11.868.864	5.151	18.019.758	14.694.528	3.325.231
2006	1.210.922	2.663.620	2.418.575	12.514.419	134	18.807.670	15.368.628	3.439.042
2007	1.194.636	2.734.458	2.513.052	12.935.519	110	19.377.776	15.882.996	3.494.780
2008	1.205.543	2.687.724	2.283.109	13.182.476	101	19.358.953	15.839.463	3.519.491
CLASIFICACIÓN SEGÚN CNAE-2009								
2008	1.150.239	2.729.959	2.408.671	13.069.983	101	19.358.953	15.839.463	3.519.491
2009	1.208.177	2.410.306	1.828.277	12.651.227	0	18.097.986	14.762.410	3.335.576
2010	1.197.095	2.303.260	1.594.984	12.690.442	0	17.785.782	14.533.724	3.252.058
2011	1.192.678	2.248.661	1.401.844	12.743.396	0	17.586.579	14.376.904	3.209.675
2012	1.185.847	2.126.322	1.158.202	12.557.471	0	17.027.843	13.905.274	3.122.568
2013	1.101.284	2.025.315	1.008.742	12.258.524	0	16.393.866	13.338.410	3.055.456
2014	1.107.782	2.031.961	993.072	12.552.180	0	16.684.995	13.556.952	3.128.043
2015	1.127.031	2.079.576	1.045.690	13.004.099	0	17.256.395	14.063.269	3.193.126
2016								
enero	1.144.564	2.075.166	1.006.444	12.878.184	0	17.104.357	13.941.901	3.162.456
febrero	1.117.907	2.090.256	1.027.600	12.931.949	0	17.167.712	14.000.239	3.167.473
marzo	1.115.643	2.094.151	1.035.162	13.060.843	0	17.305.798	14.122.176	3.183.622
abril	1.127.794	2.105.140	1.045.171	13.185.730	0	17.463.836	14.265.423	3.198.412
mayo	1.144.842	2.117.311	1.057.184	13.342.503	0	17.661.840	14.449.664	3.212.175
junio	1.131.878	2.135.281	1.070.776	13.422.337	0	17.760.271	14.536.969	3.223.302
julio	1.105.494	2.154.323	1.071.999	13.513.176	0	17.844.992	14.625.699	3.219.293
agosto	1.086.319	2.133.364	1.057.778	13.422.534	0	17.699.995	14.493.876	3.206.119
septiembre	1.114.187	2.143.292	1.058.188	13.396.354	0	17.712.021	14.505.766	3.206.255
octubre	1.140.899	2.146.984	1.071.123	13.454.350	0	17.813.356	14.604.319	3.209.037
noviembre	1.127.301	2.154.576	1.082.575	13.416.072	0	17.780.524	14.571.881	3.208.642
diciembre	1.171.126	2.146.162	1.062.687	13.469.079	0	17.849.055	14.640.112	3.208.942
2017								
enero	1.168.457	2.137.038	1.053.522	13.315.157	0	17.674.175	14.482.243	3.191.931
febrero	1.142.403	2.151.156	1.078.910	13.375.787	0	17.748.255	14.552.323	3.195.932
marzo	1.139.254	2.161.359	1.099.429	13.509.964	0	17.910.007	14.698.871	3.211.136
abril	1.154.665	2.168.602	1.106.643	13.692.312	0	18.122.222	14.893.940	3.228.282
mayo	1.186.445	2.184.600	1.123.413	13.850.956	0	18.345.414	15.102.143	3.243.271
junio	1.158.375	2.202.121	1.135.138	13.937.473	0	18.433.107	15.180.524	3.252.582
julio	1.114.705	2.221.141	1.139.174	14.014.308	0	18.489.329	15.245.198	3.244.131
agosto	1.096.239	2.199.968	1.119.443	13.894.194	0	18.309.844	15.082.424	3.227.420
septiembre	1.121.454	2.212.030	1.125.097	13.877.580	0	18.336.161	15.105.445	3.230.717
octubre	1.122.749	2.214.116	1.143.717	13.949.947	0	18.430.529	15.198.044	3.232.485
noviembre	1.131.650	2.223.869	1.159.609	13.902.629	0	18.417.756	15.192.200	3.225.556
diciembre	1.163.148	2.216.388	1.141.145	13.939.519	0	18.460.201	15.240.886	3.219.315
2018								
enero	1.159.032	2.207.618	1.133.306	13.782.075	0	18.282.031	15.073.764	3.208.267
febrero	1.137.260	2.223.498	1.156.868	13.845.888	0	18.363.514	15.139.336	3.224.178
marzo	1.126.166	2.229.832	1.162.613	13.983.436	0	18.502.088	15.257.520	3.244.568
abril	1.147.698	2.235.667	1.177.607	14.117.488	0	18.678.461	15.417.477	3.260.984
mayo	1.177.677	2.247.331	1.197.628	14.293.032	0	18.915.668	15.640.288	3.275.380
junio	1.159.067	2.266.172	1.212.769	14.368.982	0	19.006.990	15.719.438	3.287.552
julio								
agosto								
septiembre								
octubre								
noviembre								
diciembre								

(*) Las series de Total, Asalariados y No Asalariados incluyen también afiliados para los que no consta actividad

(*) La suma de los Afiliados Medios de marzo 2018 por Sectores de Actividad no coincide con el Total de Afiliados Medios, esto es debido a que a lo largo del mes se han producido altas en el Régimen 111 cuyo CCC no tiene asignada Actividad Económica en la Clasificación Nacional de Actividades Económicas 2009.

SERIE HISTÓRICA DE AFILIACIÓN MEDIA POR ACTIVIDAD ECONÓMICA Y RELACION LABORAL CON AJUSTE ESTACIONAL

	Actividad Económica				Total	Tipo relación laboral	
	Agricultura, Ganadería y Pesca	Industria	Construcción	Servicios		Asalariados	No asalariados
Revisión diciembre de 2014							
SERIE HISTÓRICA DE LOS MESES DE JUNIO							
2001	1.297.932	2.697.637	1.727.446	9.933.070	15.667.418	12.688.435	2.979.158
2002	1.299.854	2.691.502	1.827.857	10.325.790	16.154.997	13.135.910	3.019.205
2003	1.319.454	2.678.532	1.917.709	10.743.175	16.669.735	13.577.570	3.092.772
2004	1.281.787	2.667.786	2.014.986	11.152.476	17.122.164	13.931.770	3.191.590
2005	1.252.799	2.650.275	2.183.567	11.770.497	17.857.432	14.546.422	3.310.641
2006	1.206.961	2.649.424	2.382.392	12.420.968	18.656.938	15.232.097	3.424.371
2007	1.191.941	2.719.980	2.477.242	12.847.728	19.236.340	15.753.620	3.480.178
2008	1.202.551	2.670.192	2.253.201	13.081.173	19.210.187	15.700.868	3.503.932
CLASIFICACIÓN SEGÚN CNAE-2009. Revisión de Enero 2018							
2008	1.148.039	2.716.691	2.373.117	12.981.926	19.220.924	15.712.248	3.504.325
2009	1.206.002	2.400.660	1.800.622	12.579.781	17.971.252	14.647.277	3.321.115
2010	1.198.133	2.294.516	1.571.220	12.608.720	17.660.793	14.419.799	3.236.906
2011	1.192.845	2.239.367	1.380.179	12.647.758	17.460.943	14.260.666	3.193.658
2012	1.185.011	2.116.920	1.140.126	12.453.490	16.895.179	13.783.276	3.106.010
2013	1.101.909	2.015.889	993.219	12.145.894	16.252.749	13.214.515	3.037.242
2014	1.106.226	2.021.411	976.858	12.423.312	16.530.477	13.422.186	3.107.537
2015	1.121.336	2.067.865	1.027.823	12.857.966	17.087.711	13.915.094	3.170.686
2016							
enero	1.121.812	2.098.184	1.038.570	13.088.096	17.345.392	14.159.827	3.184.697
febrero	1.117.737	2.103.225	1.040.401	13.122.885	17.383.452	14.192.328	3.190.256
marzo	1.118.470	2.107.262	1.040.631	13.158.777	17.428.716	14.236.039	3.194.762
abril	1.120.157	2.112.552	1.042.308	13.182.624	17.466.558	14.275.042	3.196.097
mayo	1.114.252	2.117.085	1.045.729	13.217.170	17.508.286	14.313.308	3.197.603
junio	1.123.858	2.122.560	1.051.412	13.262.998	17.571.897	14.374.092	3.199.995
julio	1.131.336	2.127.654	1.054.901	13.308.310	17.626.658	14.424.465	3.202.080
agosto	1.130.055	2.131.236	1.059.331	13.347.807	17.661.582	14.452.347	3.204.156
septiembre	1.128.730	2.136.002	1.062.934	13.385.084	17.700.930	14.492.821	3.205.216
octubre	1.155.869	2.142.540	1.067.541	13.429.365	17.792.689	14.584.439	3.207.568
noviembre	1.131.448	2.147.424	1.071.423	13.466.273	17.815.100	14.602.746	3.210.501
diciembre	1.138.005	2.151.374	1.075.101	13.502.434	17.858.830	14.645.975	3.212.408
2017							
enero	1.144.067	2.159.340	1.085.135	13.540.882	17.920.096	14.708.059	3.214.720
febrero	1.142.402	2.165.388	1.092.160	13.582.611	17.975.288	14.754.886	3.219.148
marzo	1.142.480	2.171.985	1.099.794	13.626.280	18.042.269	14.819.558	3.222.704
abril	1.145.113	2.178.461	1.105.833	13.680.193	18.120.507	14.900.237	3.225.758
mayo	1.150.532	2.183.890	1.110.262	13.720.501	18.182.418	14.956.228	3.228.286
junio	1.146.916	2.188.900	1.114.826	13.764.456	18.233.184	15.006.179	3.228.808
julio	1.140.479	2.193.638	1.120.149	13.797.484	18.260.014	15.033.054	3.226.932
agosto	1.140.243	2.198.245	1.123.327	13.823.673	18.275.801	15.043.138	3.226.458
septiembre	1.137.159	2.204.184	1.131.016	13.867.070	18.329.242	15.095.659	3.229.046
octubre	1.137.714	2.210.041	1.140.129	13.913.654	18.404.416	15.175.089	3.230.082
noviembre	1.136.244	2.216.384	1.147.993	13.946.845	18.449.464	15.222.119	3.227.175
diciembre	1.132.075	2.221.167	1.154.524	13.974.017	18.469.854	15.247.534	3.222.813
2018							
enero	1.134.838	2.230.656	1.167.313	14.015.742	18.536.432	15.308.829	3.231.172
febrero	1.137.259	2.238.209	1.171.076	14.060.006	18.598.438	15.350.093	3.247.599
marzo	1.129.355	2.242.320	1.165.527	14.103.841	18.638.775	15.382.807	3.256.257
abril	1.138.204	2.244.304	1.174.192	14.104.991	18.676.694	15.423.995	3.258.434
mayo	1.142.029	2.246.600	1.183.608	14.158.400	18.747.592	15.489.159	3.260.247
junio	1.147.601	2.252.568	1.191.067	14.190.591	18.800.828	15.538.887	3.263.523
julio							
agosto							
septiembre							
octubre							
noviembre							
diciembre							

NÚMERO MEDIO DE CONVENIOS ESPECIALES. JUNIO 2018

TIPO CONVENIO	TOTAL REGÍMENES	ASISTENCIA SANITARIA
01 C.E. ORDINARIO	101.406	0
02 C.E. BENEF. SUBSIDIO DESEMPLEO	9.096	0
04 C.E. TRABAJADORES A TIEMPO PARCIAL	6.480	0
05 C.E. REDUC. JORNADA GUARDA LEGAL	360	0
06 C.E. EMIGRANTES E HIJOS EN EL EXTRANJERO	2.135	0
07 C.E. EMIGRANTES RETORNADOS	874	0
08 C.E. FUNC/EMPL ORG INTERGUBERNAMENTALES EXTRANJERO	149	0
09 C.E. TEMP.PER.INAC	1	0
10 C.E. RG MUTUALISMO L	0	0
14 C.E. ASIST. SANITARIA EMIGRANTES	0	638
15 C.E. ASIST. SANITARIA PENSIONISTAS SUIZOS	0	7.074
16 C.E. TRAB. TEMPORADA OM 25	13	0
17 C.E. DEPORTISTAS DE ALTO NIVEL	35	0
18 C.E. FIJOS DISCONTINUOS OM	0	0
19 C.E. EMIGRANTES R.E. MAR ANTERIORES 1995	4	0
20 C.E. EMIGRANTES RETOR. ESTANCIA TEMPORAL	0	2
21 C.E. FUNC/AGENTES COMUNIDAD EUROPEA	13	0
22 C.E. EMIGRANTES EXTRANJERO PAGO MENSUAL	470	0
23 C.E. FUNC/EMPL ORG INTERGUBERNAMENTAL SEDE EN ESPAÑA	39	0
24 C.E. ASANITARIA FUNC/EMPL ORGAN NTERGUBERNAMENTAL SEDE EN ESPAÑA	0	5
25 C.E. ASIST. SANITARIA EMIGRANTES CUENTA PROPIA	0	67
26 EXPEDIENTE REGULACION EMPLEO MÁS 55 AÑOS	6.989	0
27 EXPEDIENTE REGULACION EMPLEO MAS 61 AÑOS	3.490	0
28 EXP REG EMPLEO SUB DESEMPLEO MÁS 55 AÑOS	1.136	0
29 EXP REG EMPLEO SUB DESEMPLEO MÁS 61 AÑOS	135	0
30 C.E. ALTA SIN RETRIBUCION	4	0
31 C.E. CESE DE SERVICIO O ACTIVIDAD	678	0
32 C.E. CLAUSULA ADICIONAL CONVENIO ERE	3.502	0
33 C.E. OBLIGATORIO CUIDADOR NO PROFESIONAL	7.851	0
34 C.E. OBLIG.CUIDADOR NO PROFESIONAL PERCEPTOR SUBSIDIO FEBRERO 52 AÑOS	97	0
35 C.E. VOLUNTARIO CUIDADOR NO PROFESIONAL	0	0
36 C.E. VOLUNT.CUIDADOR NO PROFESIONAL PERCEPTOR SUBSIDIO FEBRERO 52 AÑOS	0	0
37 C.E. COTIZ. ADIC, ERE 76/2	351	0
39 C.E. TRABAJADORES AGENCIAS	131	0
40 C.E. PROGRAMAS DE FORMACIÓN	1.430	0
41 C.E. DISC. DIF. INS.LAB	117	0
TOTAL CONVENIOS	146.987	7.785

NÚMERO DE EMPRESAS EN EL RÉGIMEN GENERAL CON TRABAJADORES A FIN DE MES (1)
Código de Cuenta de Cotización

	1 TRABAJADOR	DE 2 A 5 TRAB.	DE 6 A 50 TRAB.	DE 51 A 100 TRAB.	DE 101 A 500 TRAB.	MAS DE 500 TRAB.	TOTAL
SERIE HISTÓRICA DE LOS MESES DE MAYO							
2009	581.800	582.362	322.561	19.496	13.743	2.040	1.522.002
2010	564.184	569.177	309.738	19.085	13.470	2.018	1.477.672
2011	558.170	560.036	300.201	18.811	13.277	2.012	1.452.507
2012	557.371	541.379	282.344	17.566	12.724	2.004	1.413.388
2013	556.821	526.485	269.829	16.776	12.269	1.894	1.384.074
2014	573.619	538.976	275.908	17.167	12.579	1.944	1.420.193
2015	589.997	554.430	288.125	17.874	13.193	2.031	1.465.650
2016							
Enero	586.503	543.824	284.285	17.417	13.108	2.035	1.447.172
Febrero	585.655	545.383	286.266	17.595	13.114	2.023	1.450.036
Marzo	588.052	550.822	289.743	17.682	13.211	2.040	1.461.550
Abril	591.368	559.461	296.429	18.015	13.500	2.064	1.480.837
Mayo	590.982	561.441	298.599	18.219	13.458	2.065	1.484.764
Junio	587.619	564.409	301.568	18.151	13.342	2.061	1.487.150
Julio	584.057	569.488	307.728	18.512	13.669	2.106	1.495.560
Agosto	579.177	557.093	299.363	18.073	13.415	2.041	1.469.162
Septiembre	580.057	555.539	297.465	18.331	13.634	2.080	1.467.106
Octubre	580.029	556.879	299.505	18.311	13.743	2.099	1.470.566
Noviembre	579.015	556.519	299.478	18.296	13.777	2.125	1.469.210
Diciembre	577.463	555.088	297.763	18.258	13.704	2.108	1.464.384
2017							
Enero	572.271	549.887	296.400	18.219	13.644	2.088	1.452.509
Febrero	573.556	553.621	300.532	18.453	13.821	2.086	1.462.069
Marzo	574.732	558.420	304.941	18.550	13.897	2.094	1.472.634
Abril	578.540	567.636	312.151	19.059	14.146	2.154	1.493.686
Mayo	577.756	569.153	314.255	19.249	14.216	2.149	1.496.778
Junio	573.981	570.378	316.935	19.250	14.045	2.131	1.496.720
Julio	568.030	570.281	318.873	19.406	14.195	2.179	1.492.964
Agosto	564.997	561.587	312.816	19.082	14.068	2.154	1.474.704
Septiembre	569.129	566.496	315.033	19.606	14.550	2.223	1.487.037
Octubre	566.039	562.794	313.183	19.379	14.446	2.203	1.478.044
Noviembre	565.272	562.653	314.058	19.363	14.467	2.228	1.478.041
Diciembre	563.903	560.945	312.025	19.264	14.441	2.187	1.472.765
2018							
Enero	559.867	555.596	310.575	19.273	14.348	2.172	1.461.831
Febrero	561.166	558.993	313.700	19.468	14.486	2.186	1.469.999
Marzo	565.050	567.025	319.671	19.794	14.645	2.199	1.488.384
Abril	565.876	570.648	323.165	20.019	14.735	2.204	1.496.647
Mayo	566.381	574.246	326.172	20.361	14.832	2.247	1.504.239
Junio							
Julio							
Agosto							
Septiembre							
Octubre							
Noviembre							
Diciembre							

(1) Excluidos el Sistema Especial Agrario y el Sistema Especial de Empleados de Hogar.

NÚMERO DE EMPRESAS EN EL RÉGIMEN ESPECIAL DEL MAR CON TRABAJADORES A FIN DE MES

Código de Cuenta de Cotización

	1 TRABAJADOR	DE 2 A 5 TRAB.	DE 6 A 50 TRAB.	DE 51 A 100 TRAB.	DE 101 A 500 TRAB.	MAS DE 500 TRAB.	TOTAL
SERIE HISTÓRICA DE LOS MESES DE MAYO							
2009	4.455	4.225	2.109	62	13	4	10.868
2010	4.423	4.178	2.038	50	13	4	10.706
2011	4.339	4.140	1.952	46	13	3	10.493
2012	4.342	4.072	1.974	46	14	3	10.451
2013	4.198	4.001	1.956	44	13	3	10.215
2014	4.207	4.093	1.958	46	14	3	10.321
2015	4.258	4.047	1.985	39	16	3	10.348
2016							
Enero	3.069	3.530	1.645	48	22	3	8.317
Febrero	3.133	3.462	1.801	49	22	3	8.470
Marzo	3.116	3.615	1.887	54	23	3	8.698
Abril	3.223	3.673	1.919	55	22	3	8.895
Mayo	3.235	3.474	2.012	53	23	3	8.800
Junio	3.279	3.640	2.051	58	24	3	9.055
Julio	3.405	4.048	2.123	68	25	3	9.672
Agosto	3.444	4.084	2.096	60	25	3	9.712
Septiembre	3.280	3.695	1.989	58	24	3	9.049
Octubre	3.412	3.658	1.933	57	21	3	9.084
Noviembre	3.353	3.680	1.756	59	24	3	8.875
Diciembre	3.348	3.544	1.447	55	23	3	8.420
2017							
Enero	3.209	3.453	1.634	54	23	3	8.376
Febrero	3.211	3.419	1.759	61	22	3	8.475
Marzo	3.117	3.605	1.869	65	22	3	8.681
Abril	3.210	3.654	1.945	64	20	3	8.896
Mayo	3.217	3.653	1.973	64	21	3	8.931
Junio	3.320	3.785	2.041	67	22	3	9.238
Julio	3.398	4.063	2.110	65	24	3	9.663
Agosto	3.394	3.958	2.066	66	24	3	9.511
Septiembre	3.451	3.928	1.972	65	21	3	9.440
Octubre	3.339	3.720	1.832	66	19	3	8.979
Noviembre	3.315	3.789	1.752	62	21	3	8.942
Diciembre	3.301	3.626	1.474	59	23	3	8.486
2018							
Enero	3.138	3.485	1.610	60	21	3	8.317
Febrero	3.178	3.374	1.683	66	22	3	8.326
Marzo	3.185	3.585	1.853	65	22	3	8.713
Abril	3.102	3.566	1.901	68	21	3	8.661
Mayo	3.132	3.557	1.994	73	19	3	8.778
Junio							
Julio							
Agosto							
Septiembre							
Octubre							
Noviembre							
Diciembre							

NÚMERO DE EMPRESAS EN EL RÉG. ESP. DEL CARBÓN CON TRABAJADORES A FIN DE MES

Código de Cuenta de Cotización

	1 TRABAJADOR	DE 2 A 5 TRAB.	DE 6 A 50 TRAB.	DE 51 A 100 TRAB.	DE 101 A 500 TRAB.	MAS DE 500 TRAB.	TOTAL
SERIE HISTÓRICA DE LOS MESES DE MAYO							
2009	11	11	37	12	13	3	87
2010	7	11	40	10	13	2	83
2011	7	11	31	10	11	2	72
2012	9	11	33	11	10	1	75
2013	9	11	23	9	6	1	59
2014	8	12	21	9	8	1	59
2015	10	8	24	8	6	1	57
2016							
Enero	10	9	25	6	6	1	57
Febrero	9	8	24	6	6	1	54
Marzo	10	10	21	6	6	1	54
Abril	11	9	22	5	6	1	54
Mayo	11	9	23	4	6	1	54
Junio	11	8	23	4	6	1	53
Julio	15	9	20	6	5	1	56
Agosto	15	9	19	6	5	1	55
Septiembre	15	10	16	5	6	1	53
Octubre	15	9	17	4	6	1	52
Noviembre	14	9	17	3	7	1	51
Diciembre	13	10	17	4	6	1	51
2017							
Enero	10	8	18	6	4	1	47
Febrero	13	9	17	7	4	1	51
Marzo	14	8	15	7	4	1	49
Abril	11	7	16	7	4	1	46
Mayo	11	6	16	9	3	1	46
Junio	12	5	17	8	3	1	46
Julio	10	7	18	7	3	1	46
Agosto	10	6	20	7	2	1	46
Septiembre	8	5	19	7	2	1	42
Octubre	8	4	18	7	2	1	40
Noviembre	9	4	17	7	2	1	40
Diciembre	8	5	16	7	2	1	39
2018							
Enero	10	4	18	6	3	1	42
Febrero	13	2	17	4	4	1	41
Marzo	14	2	16	4	4	1	41
Abril	13	2	16	4	4	1	40
Mayo	13	1	17	4	4	1	40
Junio							
Julio							
Agosto							
Septiembre							
Octubre							
Noviembre							
Diciembre							

NÚMERO DE EMPRESAS TOTAL SISTEMA (1)

Código de Cuenta de Cotización

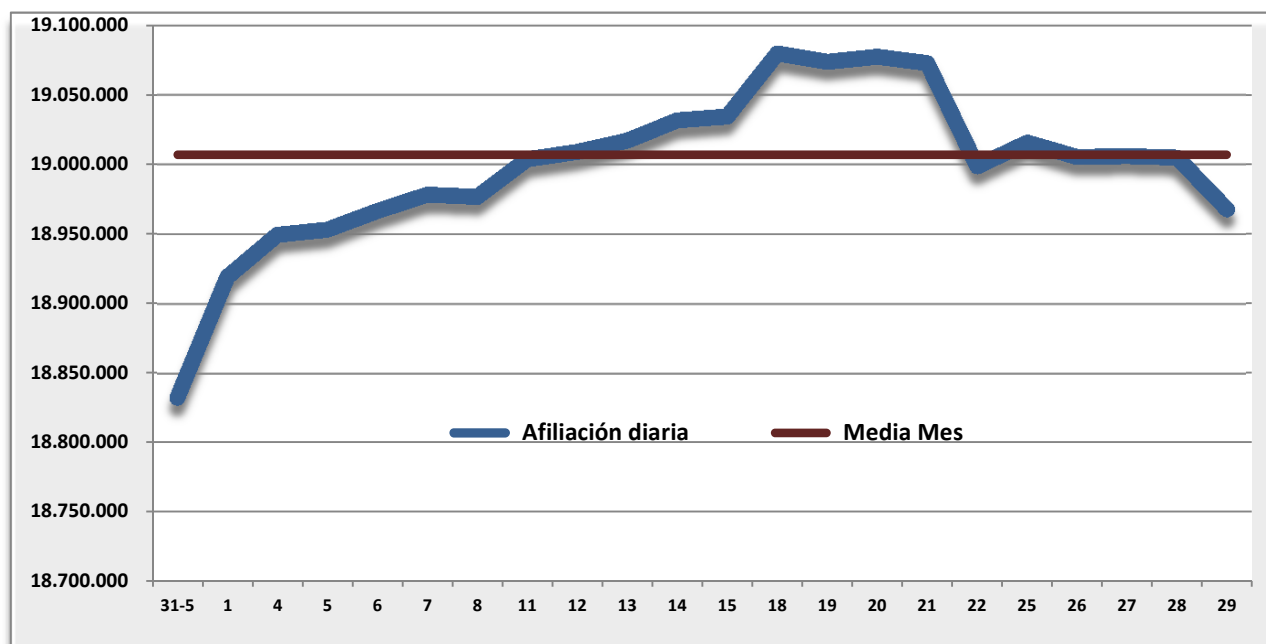
	TOTAL	VARIACIÓN MENSUAL		VARIACIÓN ANUAL	
		Absoluta	Relativa	Absoluta	Relativa
SERIE HISTÓRICA DE LOS MESES DE MAYO					
2009	1.532.957	7.341	0,48%	-118.642	-7,18%
2010	1.488.461	8.372	0,57%	-44.496	-2,90%
2011	1.463.072	3.490	0,24%	-25.389	-1,71%
2012	1.423.914	7.046	0,50%	-39.158	-2,68%
2013	1.394.348	10.600	0,77%	-29.566	-2,08%
2014	1.430.573	19.054	1,35%	36.225	2,60%
2015	1.476.055	20.165	1,39%	45.482	3,18%
2016					
Enero	1.455.546	-8.007	-0,55%	37.253	2,63%
Febrero	1.458.560	3.014	0,21%	30.704	2,15%
Marzo	1.470.302	11.742	0,81%	29.535	2,05%
Abril	1.489.786	19.484	1,33%	33.896	2,33%
Mayo	1.493.618	3.832	0,26%	17.563	1,19%
Junio	1.496.258	2.640	0,18%	19.096	1,29%
Julio	1.505.288	9.030	0,60%	27.224	1,84%
Agosto	1.478.929	-26.359	-1,75%	14.775	1,01%
Septiembre	1.476.208	-2.721	-0,18%	14.938	1,02%
Octubre	1.479.702	3.494	0,24%	6.521	0,44%
Noviembre	1.478.136	-1.566	-0,11%	11.066	0,75%
Diciembre	1.472.855	-5.281	-0,36%	9.302	0,64%
2017					
Enero	1.460.932	-11.923	-0,81%	5.386	0,37%
Febrero	1.470.595	9.663	0,66%	12.035	0,83%
Marzo	1.481.364	10.769	0,73%	11.062	0,75%
Abril	1.502.628	21.264	1,44%	12.842	0,86%
Mayo	1.505.755	3.127	0,21%	12.137	0,81%
Junio	1.506.004	249	0,02%	9.746	0,65%
Julio	1.502.673	-3.331	-0,22%	-2.615	-0,17%
Agosto	1.484.261	-18.412	-1,23%	5.332	0,36%
Septiembre	1.496.519	12.258	0,83%	20.311	1,38%
Octubre	1.487.063	-9.456	-0,63%	7.361	0,50%
Noviembre	1.487.023	-40	0,00%	8.887	0,60%
Diciembre	1.481.290	-5.733	-0,39%	8.435	0,57%
2018					
Enero	1.470.190	-11.100	-0,75%	9.258	0,63%
Febrero	1.478.366	8.176	0,56%	7.771	0,53%
Marzo	1.497.138	18.772	1,27%	15.774	1,06%
Abril	1.505.348	8.210	0,55%	2.720	0,18%
Mayo	1.513.057	7.709	0,51%	7.302	0,48%
Junio					
Julio					
Agosto					
Septiembre					
Octubre					
Noviembre					
Diciembre					

(1) No incluye los Sistemas Especiales de Agrario y de Empleados de Hogar.

AFILIACIÓN DIARIA EN EL MES DE JUNIO Y MEDIA MENSUAL

DÍA	TOTAL AFILIADOS	ALTAS DIARIAS	BAJAS DIARIAS	VARIACIÓN NETA EN EL DÍA	VARIACIÓN NETA EN EL MES
31-may.	18.832.943				
1-jun.	18.919.519	253.155	166.153	87.002	87.002
4-jun.	18.949.822	279.118	250.321	28.797	115.799
5-jun.	18.953.455	95.252	89.878	5.374	121.173
6-jun.	18.966.952	83.598	69.468	14.130	135.303
7-jun.	18.978.558	79.151	67.582	11.569	146.872
8-jun.	18.977.113	89.157	91.977	-2.820	144.052
11-jun.	19.004.127	237.457	209.921	27.536	171.588
12-jun.	19.009.237	83.585	79.229	4.356	175.944
13-jun.	19.017.331	75.948	67.806	8.142	184.086
14-jun.	19.031.800	78.682	74.001	4.681	188.767
15-jun.	19.034.666	111.280	110.481	799	189.566
18-jun.	19.079.769	272.823	228.107	44.716	234.282
19-jun.	19.073.964	83.559	88.851	-5.292	228.990
20-jun.	19.077.547	80.336	77.680	2.656	231.646
21-jun.	19.073.043	80.170	86.377	-6.207	225.439
22-jun.	18.998.997	100.578	177.318	-76.740	148.699
25-jun.	19.015.893	264.662	249.677	14.985	163.684
26-jun.	19.005.604	82.618	94.681	-12.063	151.621
27-jun.	19.006.250	72.627	74.070	-1.443	150.178
28-jun.	19.005.195	75.793	79.301	-3.508	146.670
29-jun.	18.967.952	92.636	133.887	-41.251	105.419
MEDIA JUNIO	19.006.990				

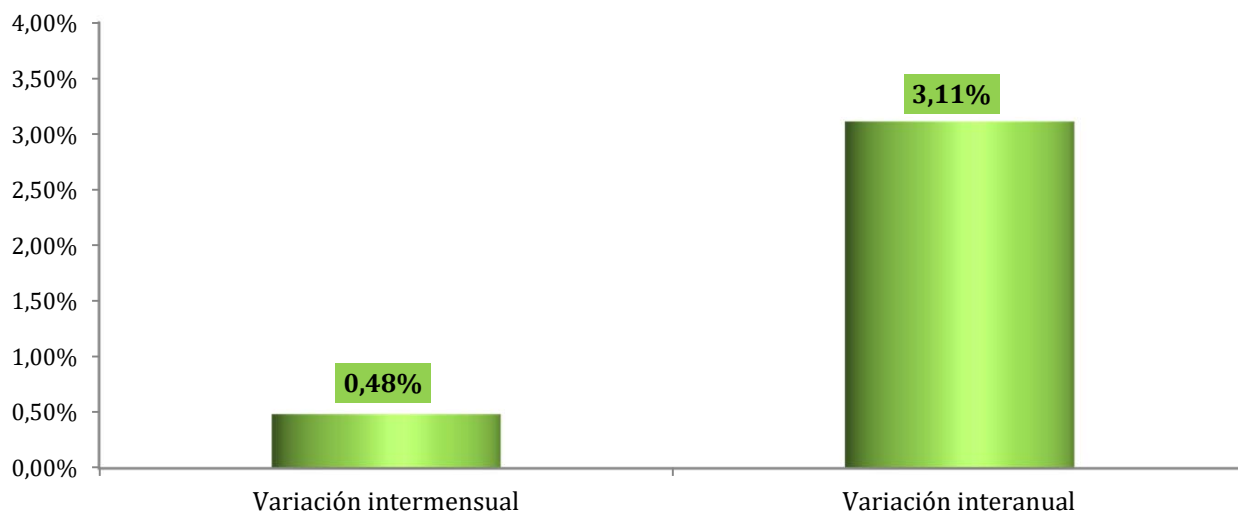
Nota: La diferencia de altas y bajas no coincide con la variación en el saldo. En altas y bajas se cuentan relaciones laborales y en saldo personas físicas (para los sistemas especiales de Agrario y Hogar)



AFILIACIÓN MEDIA POR REGÍMENES

REGÍMENES	Junio 2018	VARIACIÓN MENSUAL		VARIACIÓN ANUAL	
		Absoluta	Relativa	Absoluta	Relativa
GENERAL	15.664.100	77.477	0,50%	538.381	3,56%
- R. General (1)	14.457.662	99.970	0,70%	550.147	3,96%
- S.E. Agrario	787.069	-21.716	-2,69%	-2.602	-0,33%
- S.E. Hogar	419.369	-777	-0,19%	-9.164	-2,14%
AUTÓNOMOS	3.273.558	12.160	0,37%	35.148	1,09%
- Sistema no S.E.T.A	3.084.642	12.180	0,40%	36.917	1,21%
- S.E.T.A.	188.916	-20	-0,01%	-1.770	-0,93%
MAR	67.081	1.699	2,60%	758	1,14%
- C. AJENA	53.087	1.687	3,28%	935	1,79%
- C. PROPIA	13.994	12	0,09%	-178	-1,25%
CARBÓN	2.251	-14	-0,60%	-403	-15,17%
TOTAL	19.006.990	91.322	0,48%	573.884	3,11%

(1) No incluye el S. E. Agrario ni el S. E. Hogar

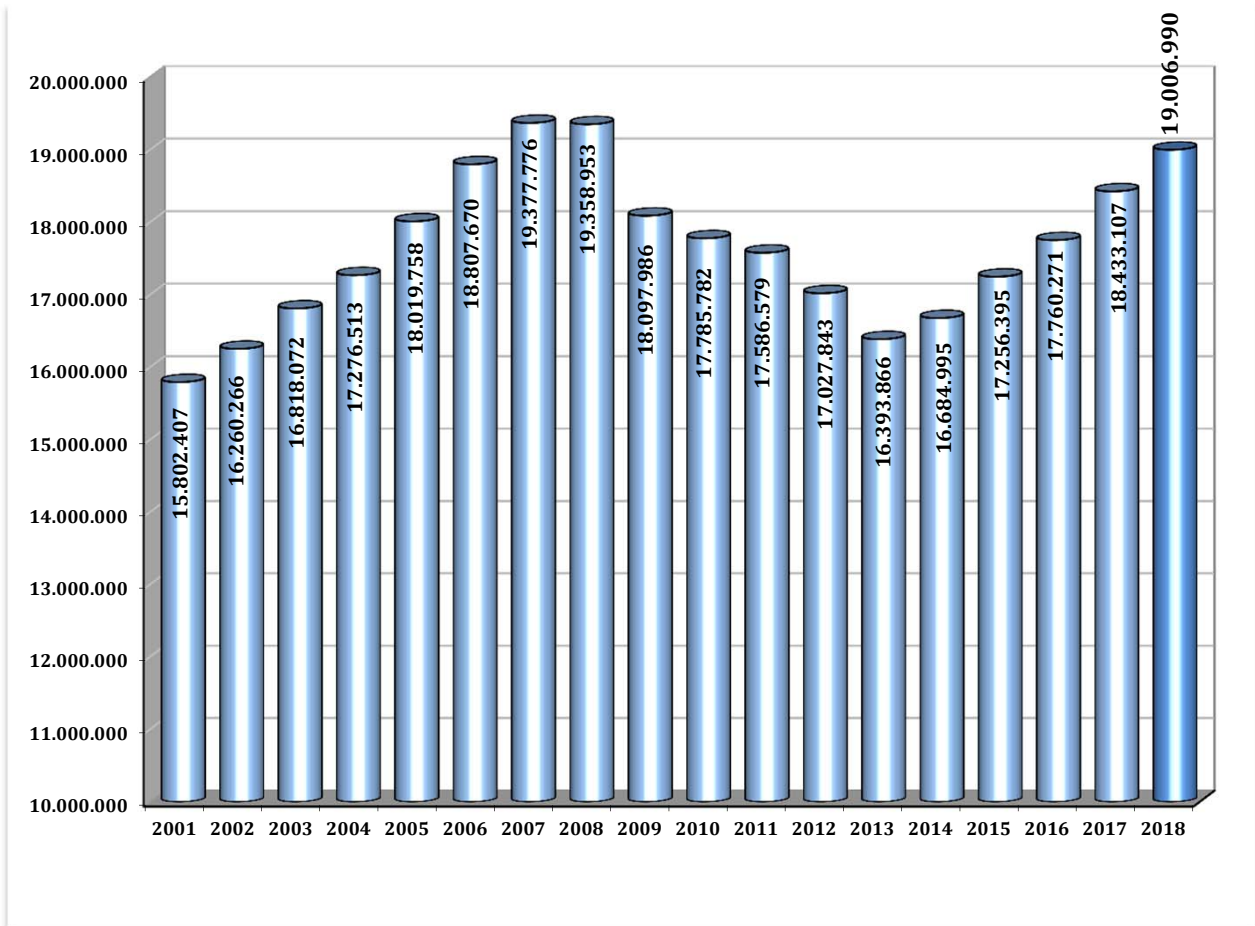


EVOLUCIÓN DE LA AFILIACIÓN MEDIA POR REGÍMENES

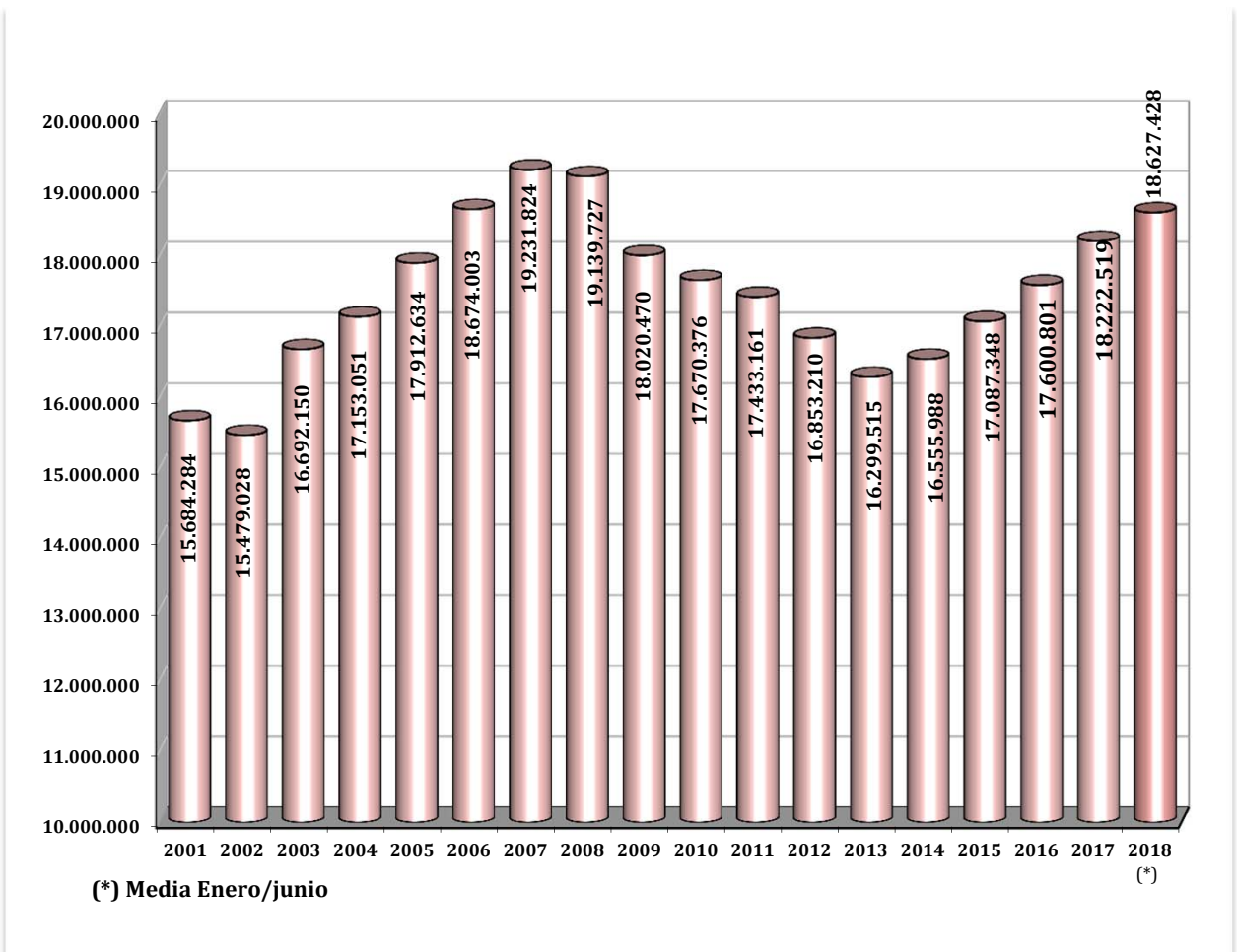
	General	Autónomos	Agrario	Mar	Carbón	Hogar	Total
Medias Anuales							
2001	11.700.935	2.606.309	1.126.021	78.428	16.621	155.971	15.684.284
2002	11.610.266	2.540.105	1.073.062	73.316	14.263	168.015	15.479.028
2003	12.551.212	2.730.964	1.134.980	76.239	13.496	185.258	16.692.150
2004	12.958.484	2.837.998	1.088.276	75.054	12.031	181.208	17.153.051
2005	13.570.179	2.933.844	1.045.732	73.357	10.518	279.003	17.912.634
2006	14.232.610	3.017.462	1.003.300	72.147	9.411	339.073	18.674.003
2007	14.783.144	3.119.916	971.529	71.183	8.683	277.369	19.231.824
2008	14.654.539	3.384.156	743.301	69.772	7.990	279.970	19.139.727
2009	13.634.776	3.220.769	801.725	67.089	7.434	288.677	18.020.470
2010	13.354.277	3.130.330	819.981	65.217	6.778	293.793	17.670.376
2011	13.152.496	3.092.617	822.266	63.493	5.997	296.293	17.433.161
2012	13.629.669	3.049.049	-----	62.421	5.159	106.912	16.853.210
2013	13.204.321	3.029.164	-----	61.757	4.273	-----	16.299.515
2014	13.394.283	3.095.813	-----	61.680	4.212	-----	16.555.988
2015	13.865.989	3.156.261	-----	61.301	3.797	-----	17.087.348
2016	14.347.031	3.186.613	-----	64.033	3.124	-----	17.600.801
2017	14.944.065	3.211.061	-----	64.812	2.582	-----	18.222.519
Medias mensuales 2018							
enero	15.025.514	3.193.892	-----	60.224	2.401	-----	18.282.031
febrero	15.090.156	3.209.919	-----	61.092	2.347	-----	18.363.514
marzo	15.206.427	3.230.400	-----	62.967	2.293	-----	18.502.088
abril	15.364.491	3.246.854	-----	64.853	2.263	-----	18.678.461
mayo	15.586.623	3.261.398	-----	65.382	2.265	-----	18.915.668
junio	15.664.100	3.273.558	-----	67.081	2.251	-----	19.006.990
julio							
agosto							
septiembre							
octubre							
noviembre							
diciembre							
Media 2018	15.325.390	3.236.122	-----	63.612	2.304	-----	18.627.428

EVOLUCIÓN DE LA AFILIACIÓN

. MEDIAS MENSUALES MES DE JUNIO



. MEDIAS ANUALES



EVOLUCIÓN DE LA AFILIACIÓN MEDIA POR GÉNERO

	HOMBRES		MUJERES		TOTAL	Variación Interanual en %		
	Número	% s/total	Número	% s/total		Hombres	Mujeres	Total
SERIE HISTÓRICA DE LOS MESES DE JUNIO								
2.007	11.324.600	58,44%	8.053.176	41,56%	19.377.776	2,17	4,34	3,03
2.008	11.109.558	57,39%	8.249.395	42,61%	19.358.953	-1,90	2,44	-0,10
2.009	10.129.520	55,97%	7.968.466	44,03%	18.097.986	-8,82	-3,41	-6,51
2.010	9.829.761	55,27%	7.956.021	44,73%	17.785.782	-2,96	-0,16	-1,73
2.011	9.624.651	54,73%	7.961.928	45,27%	17.586.579	-2,09	0,07	-1,12
2.012	9.189.167	53,97%	7.838.676	46,03%	17.027.843	-4,52	-1,55	-3,18
2.013	8.811.153	53,75%	7.582.713	46,25%	16.393.866	-4,11	-3,27	-3,72
2.014	8.958.650	53,69%	7.726.345	46,31%	16.684.995	1,67	1,89	1,78
2.015	9.291.630	53,84%	7.964.765	46,16%	17.256.395	3,72	3,09	3,42
2.016								
Enero	9.174.618	53,64%	7.929.739	46,36%	17.104.357	3,37	2,99	3,19
Febrero	9.205.512	53,62%	7.962.200	46,38%	17.167.712	3,01	2,92	2,97
Marzo	9.268.688	53,56%	8.037.110	46,44%	17.305.798	2,74	2,89	2,81
Abril	9.352.343	53,55%	8.111.492	46,45%	17.463.836	2,61	2,75	2,68
Mayo	9.462.769	53,58%	8.199.071	46,42%	17.661.840	2,42	2,72	2,56
Junio	9.554.967	53,80%	8.205.304	46,20%	17.760.271	2,83	3,02	2,92
Julio	9.647.715	54,06%	8.197.276	45,94%	17.844.992	2,98	3,15	3,06
Agosto	9.577.712	54,11%	8.122.283	45,89%	17.699.995	3,00	3,05	3,02
Septiembre	9.548.392	53,91%	8.163.629	46,09%	17.712.021	2,96	3,13	3,04
Octubre	9.566.570	53,70%	8.246.786	46,30%	17.813.356	3,44	3,44	3,44
Noviembre	9.546.541	53,69%	8.233.983	46,31%	17.780.524	3,15	3,34	3,24
Diciembre	9.571.565	53,63%	8.277.490	46,37%	17.849.055	3,06	3,20	3,12
2.017								
Enero	9.491.224	53,70%	8.182.950	46,30%	17.674.175	3,45	3,19	3,33
Febrero	9.529.242	53,69%	8.219.013	46,31%	17.748.255	3,52	3,23	3,38
Marzo	9.609.790	53,66%	8.300.216	46,34%	17.910.007	3,68	3,27	3,49
Abril	9.713.794	53,60%	8.408.428	46,40%	18.122.222	3,86	3,66	3,77
Mayo	9.842.957	53,65%	8.502.457	46,35%	18.345.414	4,02	3,70	3,87
Junio	9.926.626	53,85%	8.506.480	46,15%	18.433.107	3,89	3,67	3,79
Julio	10.005.192	54,11%	8.484.137	45,89%	18.489.329	3,71	3,50	3,61
Agosto	9.911.460	54,13%	8.398.384	45,87%	18.309.844	3,48	3,40	3,45
Septiembre	9.889.510	53,93%	8.446.651	46,07%	18.336.161	3,57	3,47	3,52
Octubre	9.897.255	53,70%	8.533.274	46,30%	18.430.529	3,46	3,47	3,46
Noviembre	9.895.930	53,73%	8.521.826	46,27%	18.417.756	3,66	3,50	3,58
Diciembre	9.906.179	53,66%	8.554.022	46,34%	18.460.201	3,50	3,34	3,42
2.018								
Enero	9.821.705	53,72%	8.460.326	46,28%	18.282.031	3,48	3,39	3,44
Febrero	9.863.981	53,72%	8.499.533	46,28%	18.363.514	3,51	3,41	3,47
Marzo	9.919.904	53,62%	8.582.183	46,38%	18.502.088	3,23	3,40	3,31
Abril	10.013.519	53,61%	8.664.942	46,39%	18.678.461	3,09	3,05	3,07
Mayo	10.142.615	53,62%	8.773.053	46,38%	18.915.668	3,04	3,18	3,11
Junio	10.227.861	53,81%	8.779.129	46,19%	19.006.990	3,03	3,21	3,11
Julio								
Agosto								
Septiembre								
Octubre								
Noviembre								
Diciembre								

EVOLUCIÓN DE LA AFILIACIÓN MEDIA DE TRABAJADORES EXTRANJEROS

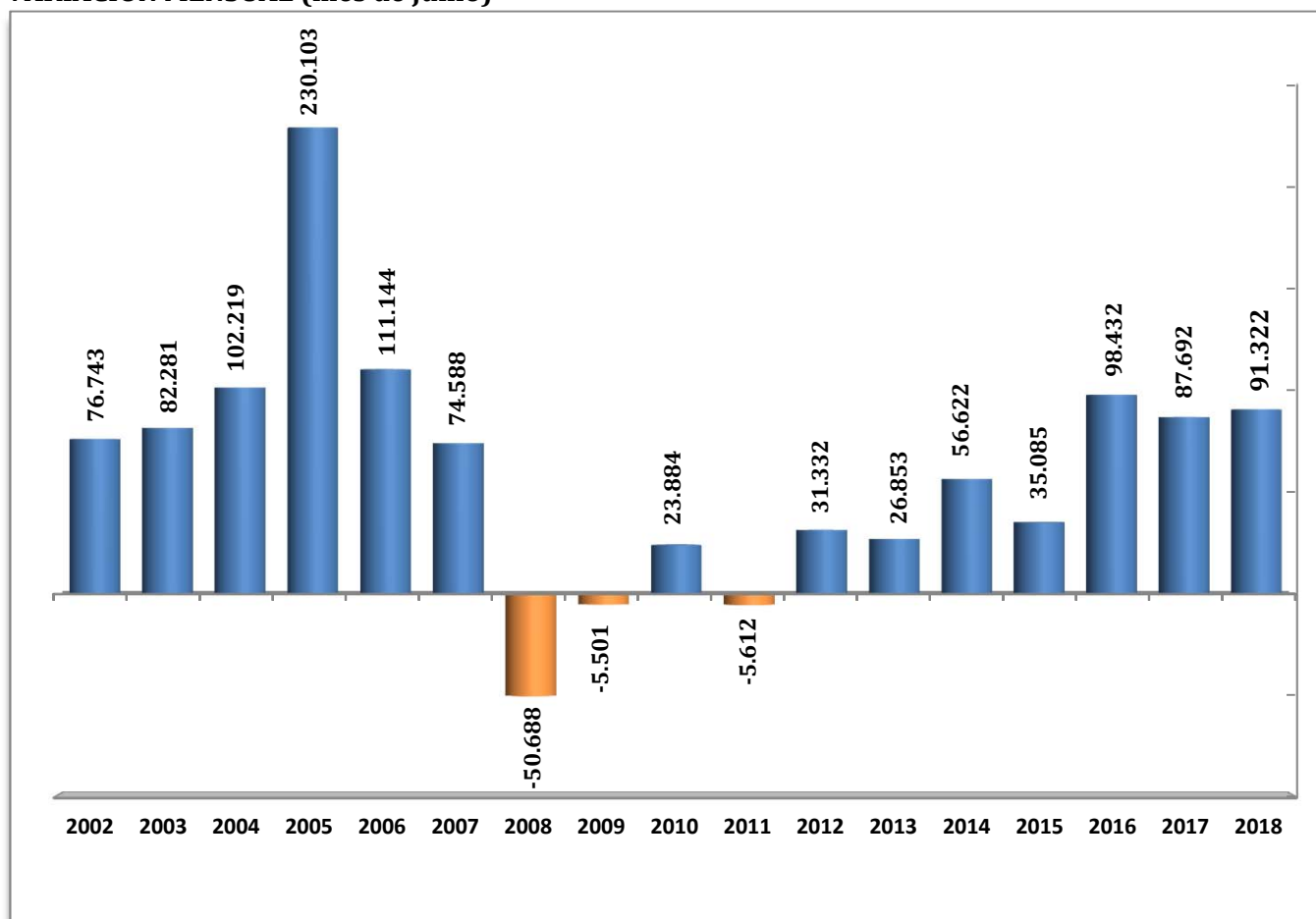
	General	Autónomos	Agrario	Mar	Carbón	Hogar	Total
SERIE HISTÓRICA DE LOS MESES DE JUNIO							
2.007	1.519.763	195.771	148.599	4.993	691	160.743	2.030.559
2.008	1.555.074	238.627	182.630	4.998	657	165.205	2.147.191
2.009	1.302.924	206.691	239.358	5.313	719	174.931	1.929.937
2.010	1.260.607	200.342	249.340	5.318	692	183.361	1.899.660
2.011	1.200.556	208.478	252.313	5.200	629	183.727	1.850.903
2.012	1.463.921	217.264	----	4.967	552	73.816	1.760.520
2.013	1.413.163	223.639	----	4.721	300	----	1.641.822
2.014	1.367.070	237.840	----	4.469	297	----	1.609.677
2.015	1.404.809	258.442	----	4.589	258	----	1.668.099
2.016							
Enero	1.337.039	260.022	----	3.521	239	----	1.600.822
Febrero	1.347.171	261.518	----	3.753	239	----	1.612.681
Marzo	1.373.140	265.537	----	4.150	238	----	1.643.064
Abril	1.408.690	269.823	----	4.344	234	----	1.683.092
Mayo	1.452.567	273.680	----	4.541	230	----	1.731.018
Junio	1.465.964	276.989	----	4.620	228	----	1.747.801
Julio	1.464.525	277.581	----	4.783	225	----	1.747.114
Agosto	1.445.398	277.009	----	4.936	212	----	1.727.555
Septiembre	1.444.000	278.035	----	4.787	212	----	1.727.034
Octubre	1.450.065	278.787	----	4.568	206	----	1.733.626
Noviembre	1.422.070	278.351	----	4.298	201	----	1.704.921
Diciembre	1.429.728	278.567	----	3.363	199	----	1.711.858
2.017							
Enero	1.406.595	277.304	----	3.519	166	----	1.687.585
Febrero	1.418.765	279.504	----	3.816	163	----	1.702.248
Marzo	1.451.212	284.077	----	4.270	161	----	1.739.720
Abril	1.503.767	289.400	----	4.547	158	----	1.797.872
Mayo	1.562.600	294.174	----	4.668	150	----	1.861.591
Junio	1.572.877	297.601	----	4.789	146	----	1.875.413
Julio	1.567.067	298.184	----	4.995	150	----	1.870.397
Agosto	1.545.359	297.752	----	5.071	147	----	1.848.329
Septiembre	1.548.400	299.596	----	4.972	140	----	1.853.108
Octubre	1.544.931	301.218	----	4.728	136	----	1.851.014
Noviembre	1.531.208	300.752	----	4.402	135	----	1.836.498
Diciembre	1.533.825	300.303	----	3.637	135	----	1.837.901
2.018							
Enero	1.511.311	300.123	----	3.524	133	----	1.815.092
Febrero	1.527.931	304.318	----	3.793	131	----	1.836.173
Marzo	1.559.712	309.771	----	4.210	121	----	1.873.813
Abril	1.610.494	315.447	----	4.566	116	----	1.930.622
Mayo	1.679.106	320.167	----	4.672	116	----	2.004.062
Junio	1.697.734	323.848	----	4.864	113	----	2.026.559
Julio							
Agosto							
Septiembre							
Octubre							
Noviembre							
Diciembre							

**EVOLUCIÓN DE LA AFILIACIÓN MEDIA
TOTAL SISTEMA**

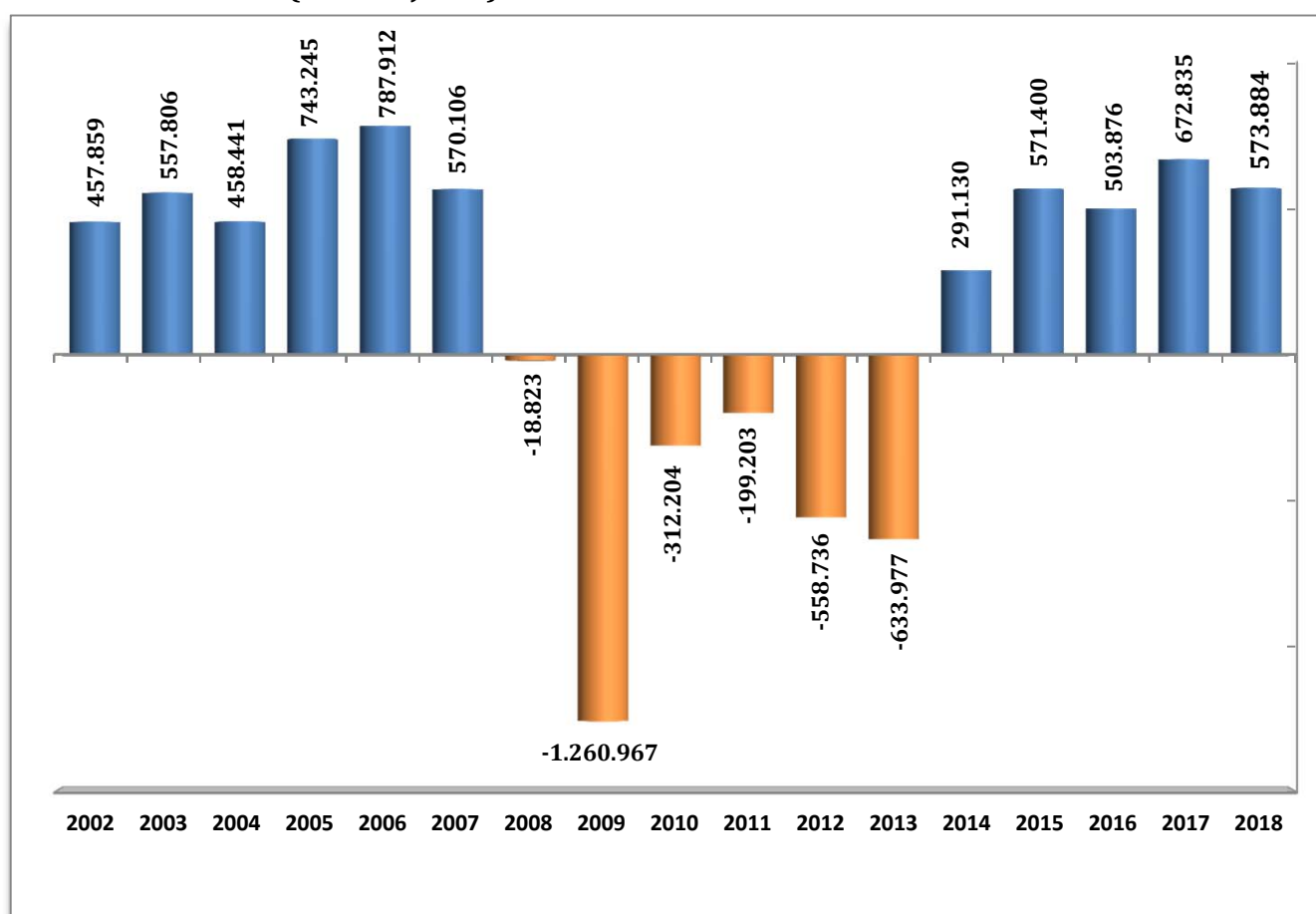
	TRABAJADORES EN ALTA	VARIACIÓN MENSUAL		VARIACION ANUAL	
		ABSOLUTA	RELATIVA	ABSOLUTA	RELATIVA
SERIE HISTÓRICA DE LOS MESES DE JUNIO					
2001	15.802.407	114.334	0,73		
2002	16.260.266	76.743	0,47	457.859	2,90
2003	16.818.072	82.281	0,49	557.806	3,43
2004	17.276.513	102.219	0,60	458.441	2,73
2005	18.019.758	230.103	1,29	743.245	4,30
2006	18.807.670	111.144	0,59	787.912	4,37
2007	19.377.776	74.588	0,39	570.106	3,03
2008	19.358.953	-50.688	-0,26	-18.823	-0,10
2009	18.097.986	-5.501	-0,03	-1.260.967	-6,51
2010	17.785.782	23.884	0,13	-312.204	-1,73
2011	17.586.579	-5.612	-0,03	-199.203	-1,12
2012	17.027.843	31.332	0,18	-558.736	-3,18
2013	16.393.866	26.853	0,16	-633.977	-3,72
2014	16.684.995	56.622	0,34	291.130	1,78
2015	17.256.395	35.085	0,20	571.400	3,42
2016					
Enero	17.104.357	-204.043	-1,18	529.045	3,19
Febrero	17.167.712	63.355	0,37	495.490	2,97
Marzo	17.305.798	138.086	0,80	472.998	2,81
Abril	17.463.836	158.038	0,91	455.540	2,68
Mayo	17.661.840	198.004	1,13	440.529	2,56
Junio	17.760.271	98.432	0,56	503.876	2,92
Julio	17.844.992	84.721	0,48	529.804	3,06
Agosto	17.699.995	-144.997	-0,81	519.096	3,02
Septiembre	17.712.021	12.025	0,07	522.206	3,04
Octubre	17.813.356	101.335	0,57	591.889	3,44
Noviembre	17.780.524	-32.832	-0,18	557.437	3,24
Diciembre	17.849.055	68.531	0,39	540.655	3,12
2017					
Enero	17.674.175	-174.880	-0,98	569.817	3,33
Febrero	17.748.255	74.080	0,42	580.543	3,38
Marzo	17.910.007	161.752	0,91	604.209	3,49
Abril	18.122.222	212.216	1,18	658.387	3,77
Mayo	18.345.414	223.192	1,23	683.575	3,87
Junio	18.433.107	87.692	0,48	672.835	3,79
Julio	18.489.329	56.222	0,31	644.337	3,61
Agosto	18.309.844	-179.485	-0,97	609.849	3,45
Septiembre	18.336.161	26.318	0,14	624.141	3,52
Octubre	18.430.529	94.368	0,51	617.173	3,46
Noviembre	18.417.756	-12.773	-0,07	637.232	3,58
Diciembre	18.460.201	42.444	0,23	611.146	3,42
2018					
Enero	18.282.031	-178.170	-0,97	607.856	3,44
Febrero	18.363.514	81.483	0,45	615.259	3,47
Marzo	18.502.088	138.573	0,75	592.081	3,31
Abril	18.678.461	176.373	0,95	556.239	3,07
Mayo	18.915.668	237.207	1,27	570.254	3,11
Junio	19.006.990	91.322	0,48	573.884	3,11
Julio					
Agosto					
Septiembre					
Octubre					
Noviembre					
Diciembre					

EVOLUCIÓN DE LA AFILIACIÓN MEDIA

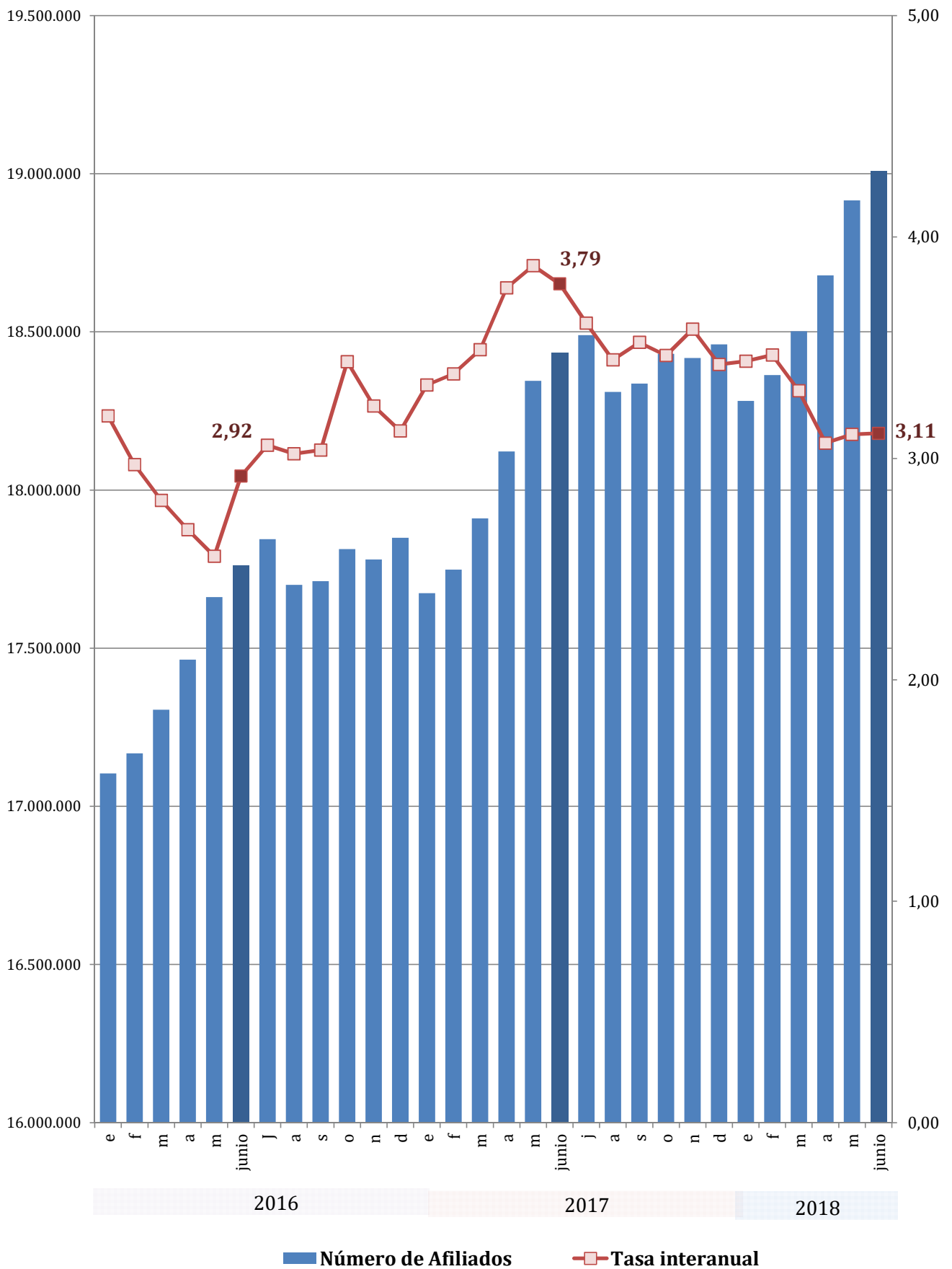
. VARIACIÓN MENSUAL (mes de junio)



. VARIACIÓN ANUAL (mes de junio)



EVOLUCIÓN DEL NÚMERO DE AFILIADOS Y DE LA TASA INTERANUAL



**EVOLUCIÓN DE LA AFILIACIÓN MEDIA
RÉGIMEN GENERAL**

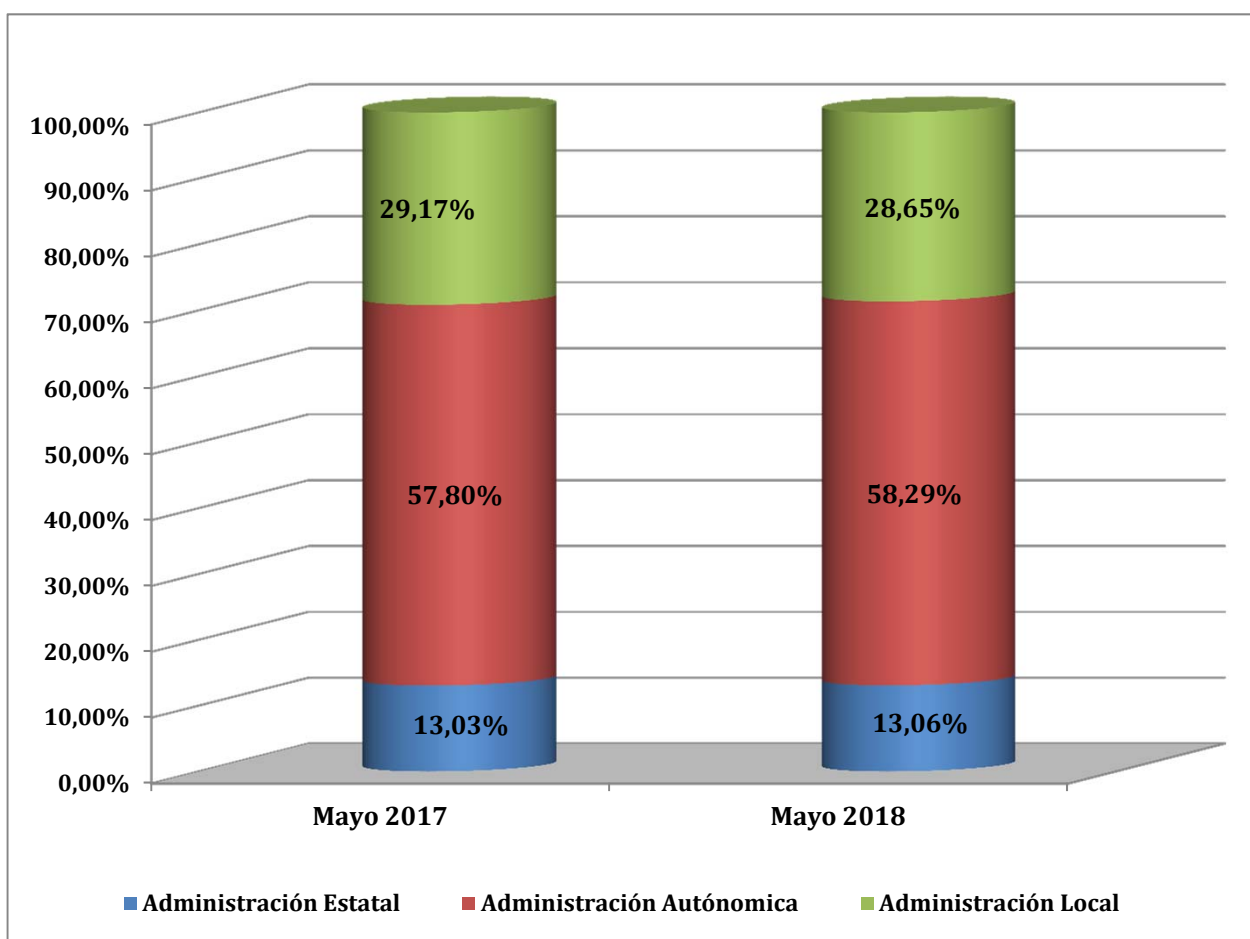
	TRABAJADORES EN ALTA	VARIACIÓN MENSUAL		VARIACION ANUAL	
		ABSOLUTA	RELATIVA	ABSOLUTA	RELATIVA
SERIE HISTÓRICA DE LOS MESES DE JUNIO					
2001	11.804.749	106.512	0,91		
2002	12.201.293	70.992	0,59	396.544	3,36
2003	12.659.739	77.215	0,61	458.446	3,76
2004	13.059.617	100.872	0,78	399.878	3,16
2005	13.660.652	165.381	1,23	601.035	4,60
2006	14.343.105	111.550	0,78	682.454	5,00
2007	14.919.725	70.810	0,48	576.619	4,02
2008	14.849.504	-36.244	-0,24	-70.221	-0,47
2009	13.693.647	5.920	0,04	-1.155.857	-7,78
2010	13.459.373	30.025	0,22	-234.274	-1,71
2011	13.286.912	2.324	0,02	-172.461	-1,28
2012	13.763.448	68.989	0,50	476.536	3,59
2013	13.284.058	12.836	0,10	-607.364	-4,37
2014	13.502.312	40.168	0,30	218.254	1,64
2015	14.008.728	20.999	0,15	506.417	3,75
2016					
Enero	13.892.446	-186.729	-1,33	493.142	3,68
Febrero	13.950.613	58.167	0,42	455.426	3,37
Marzo	14.070.204	119.591	0,86	432.970	3,17
Abril	14.212.846	142.642	1,01	420.996	3,05
Mayo	14.396.508	183.662	1,29	408.779	2,92
Junio	14.482.695	86.187	0,60	473.967	3,38
Julio	14.568.947	86.252	0,60	500.372	3,56
Agosto	14.436.705	-132.243	-0,91	489.117	3,51
Septiembre	14.450.629	13.924	0,10	493.943	3,54
Octubre	14.551.149	100.520	0,70	560.817	4,01
Noviembre	14.519.796	-31.353	-0,22	527.147	3,77
Diciembre	14.591.908	72.112	0,50	512.733	3,64
2017					
Enero	14.434.274	-157.634	-1,08	541.828	3,90
Febrero	14.502.781	68.506	0,47	552.168	3,96
Marzo	14.647.117	144.337	1,00	576.914	4,10
Abril	14.841.054	193.937	1,32	628.208	4,42
Mayo	15.048.625	207.571	1,40	652.116	4,53
Junio	15.125.719	77.094	0,51	643.024	4,44
Julio	15.188.083	62.364	0,41	619.135	4,25
Agosto	15.025.349	-162.734	-1,07	588.644	4,08
Septiembre	15.049.860	24.511	0,16	599.232	4,15
Octubre	15.144.839	94.979	0,63	593.690	4,08
Noviembre	15.139.984	-4.855	-0,03	620.189	4,27
Diciembre	15.191.483	51.498	0,34	599.575	4,11
2018					
Enero	15.025.514	-165.969	-1,09	591.240	4,10
Febrero	15.090.156	64.643	0,43	587.376	4,05
Marzo	15.206.427	116.271	0,77	559.310	3,82
Abril	15.364.491	158.064	1,04	523.436	3,53
Mayo	15.586.623	222.133	1,45	537.998	3,58
Junio	15.664.100	77.477	0,50	538.381	3,56
Julio					
Agosto					
Septiembre					
Octubre					
Noviembre					
Diciembre					

RÉGIMEN GENERAL
AFILIACIÓN POR SECTORES DE ACTIVIDAD

SECTOR ACTIVIDAD	Junio 2018	Variación mensual		Variación anual	
		Absoluta	%	Absoluta	%
Agricultura, Ganadería, Caza, Selvicultura y Pesca	69.320	2.602	3,90%	4.294	6,60%
Industrias Extractivas	19.151	140	0,73%	458	2,45%
Industria Manufacturera	1.827.248	14.706	0,81%	59.093	3,34%
Suministro de Energía Eléctrica, Gas, Vapor y Aire Acondicionado	35.907	-46	-0,13%	-329	-0,91%
Suministro de Agua, Actividades de Saneamiento, Gestión de Residuos y Descontaminación	142.031	4.045	2,93%	3.899	2,82%
Construcción	834.108	12.863	1,57%	70.690	9,26%
Comercio; Reparación de Vehículos de Motor y Motocicletas	2.422.634	28.617	1,20%	52.667	2,22%
Transporte y Almacenamiento	705.351	5.214	0,74%	33.263	4,95%
Hostelería	1.392.483	34.357	2,53%	47.259	3,51%
Información y Comunicaciones	464.429	2.354	0,51%	32.669	7,57%
Actividades Financieras y de Seguros	321.978	1.141	0,36%	-592	-0,18%
Actividades Inmobiliarias	94.392	1.456	1,57%	6.140	6,96%
Actividades Profesionales Científicas y Técnicas	731.945	5.495	0,76%	27.315	3,88%
Actividades Administrativas y Servicios Auxiliares	1.309.360	19.492	1,51%	51.379	4,08%
Administración Pública y Defensa; Seguridad Social Obligatoria	1.079.892	4.290	0,40%	17.402	1,64%
Educación	883.487	-54.231	-5,78%	66.577	8,15%
Actividades Sanitarias y Servicios Sociales	1.488.159	20.570	1,40%	56.835	3,97%
Actividades Artísticas, Recreativas y de Entretenimiento	257.619	-3.076	-1,18%	12.591	5,14%
Otros Servicios	330.736	-664	-0,20%	9.425	2,93%
Actividades de los Hogares como Empleadores de Personal Doméstico y Productores de Bienes y Servicios para uso Propio	44.117	631	1,45%	-925	-2,05%
Actividades de Organizaciones y Organismo Extraterritoriales	3.315	14	0,44%	37	1,12%
TOTAL (sin S.E. Agrario ni S.E. Hogar)	14.457.662	99.970	0,70%	550.147	3,96%
S.E. AGRARIO	787.069	-21.716	-2,69%	-2.602	-0,33%
S.E. HOGAR	419.369	-777	-0,19%	-9.164	-2,14%
TOTAL RÉGIMEN GENERAL	15.664.100	77.477	0,50%	538.381	3,56%

NÚMERO MEDIO DE AFILIADOS EN ALTA EN INVENTARIOS DE ENTES DE ADMINISTRACIONES PÚBLICAS POR ACTIVIDAD ECONÓMICA (CNAE 2009)

	may-17	may-18	Diferencia	
			Absoluta	en %
Administración Estatal	306.898	319.199	12.302	4,01%
Administración Autónoma	1.361.372	1.424.487	63.115	4,64%
Administración Local	687.067	700.014	12.948	1,88%
Total Administración	2.355.337	2.443.701	88.364	3,75%



**EVOLUCIÓN DE LA AFILIACIÓN MEDIA
RÉGIMEN ESPECIAL DE TRABAJADORES AUTÓNOMOS**

	TRABAJADORES EN ALTA	VARIACIÓN MENSUAL		VARIACION ANUAL	
		ABSOLUTA	RELATIVA	ABSOLUTA	RELATIVA
SERIE HISTÓRICA DE LOS MESES DE JUNIO					
2001	2.615.666	8.845	0,34		
2002	2.664.488	8.711	0,33	48.822	1,87
2003	2.739.626	12.963	0,48	75.138	2,82
2004	2.849.361	14.652	0,52	109.735	4,01
2005	2.944.917	13.412	0,46	95.556	3,35
2006	3.028.458	11.263	0,37	83.541	2,84
2007	3.132.508	15.005	0,48	104.050	3,44
2008	3.409.523	-555	-0,02	277.015	8,84
2009	3.232.151	-5.814	-0,18	-177.372	-5,20
2010	3.145.651	3.615	0,12	-86.500	-2,68
2011	3.110.615	3.850	0,12	-35.036	-1,11
2012	3.068.808	4.314	0,14	-41.807	-1,34
2013	3.042.276	12.433	0,41	-26.532	-0,86
2014	3.115.747	15.516	0,50	73.472	2,42
2015	3.181.086	12.715	0,40	65.338	2,10
2016					
Enero	3.149.472	-18.527	-0,58	35.083	1,13
Febrero	3.153.066	3.593	0,11	38.214	1,23
Marzo	3.169.296	16.230	0,51	37.667	1,20
Abril	3.184.134	14.839	0,47	32.541	1,03
Mayo	3.198.148	14.014	0,44	29.777	0,94
Junio	3.209.379	11.230	0,35	28.293	0,89
Julio	3.205.027	-4.351	-0,14	26.675	0,84
Agosto	3.191.697	-13.330	-0,42	27.022	0,85
Septiembre	3.191.839	142	0,00	26.443	0,84
Octubre	3.194.260	2.421	0,08	28.698	0,91
Noviembre	3.193.893	-366	-0,01	27.706	0,88
Diciembre	3.194.210	316	0,01	26.211	0,83
2017					
Enero	3.177.431	-16.778	-0,53	27.959	0,89
Febrero	3.181.472	4.041	0,13	28.407	0,90
Marzo	3.196.754	15.282	0,48	27.459	0,87
Abril	3.214.007	17.253	0,54	29.873	0,94
Mayo	3.229.086	15.079	0,47	30.938	0,97
Junio	3.238.410	9.324	0,29	29.032	0,90
Julio	3.229.905	-8.506	-0,26	24.877	0,78
Agosto	3.213.140	-16.765	-0,52	21.443	0,67
Septiembre	3.216.272	3.132	0,10	24.433	0,77
Octubre	3.217.902	1.630	0,05	23.642	0,74
Noviembre	3.210.880	-7.022	-0,22	16.986	0,53
Diciembre	3.204.678	-6.202	-0,19	10.468	0,33
2018					
Enero	3.193.892	-10.785	-0,34	16.461	0,52
Febrero	3.209.919	16.027	0,50	28.447	0,89
Marzo	3.230.400	20.481	0,64	33.646	1,05
Abril	3.246.854	16.454	0,51	32.846	1,02
Mayo	3.261.398	14.544	0,45	32.312	1,00
Junio	3.273.558	12.160	0,37	35.148	1,09
Julio					
Agosto					
Septiembre					
Octubre					
Noviembre					
Diciembre					

RÉGIMEN ESPECIAL DE TRABAJADORES AUTÓNOMOS

AFILIACIÓN POR SECTORES DE ACTIVIDAD

SECTOR ACTIVIDAD	Junio 2018	Variación intermensual		Variación interanual	
		Absoluta	%	Absoluta	%
Agricultura, Ganadería, Caza, Selvicultura y Pesca	267.044	311	0,12%	-312	-0,12%
Industrias Extractivas	1.565	1	0,08%	-14	-0,90%
Industria Manufacturera	233.726	-9	0,00%	1.298	0,56%
Suministro de Energía Eléctrica, Gas, Vapor y Aire Acondicionado	1.567	9	0,60%	26	1,71%
Suministro de Agua, Actividades de Saneamiento, Gestión de Residuos y Descontaminación	2.443	5	0,21%	6	0,26%
Construcción	378.126	2.286	0,61%	6.973	1,88%
Comercio; Reparación de Vehículos de Motor y Motocicletas	801.838	1.692	0,21%	-10.456	-1,29%
Transporte y Almacenamiento	201.021	344	0,17%	2.951	1,49%
Hostelería	330.486	2.686	0,82%	-2.082	-0,63%
Información y Comunicaciones	63.337	458	0,73%	3.118	5,18%
Actividades Financieras y de Seguros	59.443	192	0,32%	684	1,16%
Actividades Inmobiliarias	45.070	436	0,98%	3.575	8,62%
Actividades Profesionales Científicas y Técnicas	281.975	1.657	0,59%	10.964	4,05%
Actividades Administrativas y Servicios Auxiliares	131.341	1.189	0,91%	4.143	3,26%
Administración Pública y Defensa; Seguridad Social Obligatoria	954	3	0,30%	110	13,03%
Educación	88.099	-1.392	-1,55%	3.776	4,48%
Actividades Sanitarias y Servicios Sociales	111.897	264	0,24%	3.912	3,62%
Actividades Artísticas, Recreativas y de Entretenimiento	68.014	1.265	1,90%	3.766	5,86%
Otros Servicios	204.973	749	0,37%	2.707	1,34%
Actividades de los Hogares como Empleadores de Personal Doméstico y Productores de Bienes y Servicios para uso Propio	389	0	0,10%	-42	-9,76%
Actividades de Organizaciones y Organismo Extraterritoriales	248	13	5,37%	44	21,47%
TOTAL	3.273.558	12.160	0,37%	35.148	1,09%

**EVOLUCIÓN DE LA AFILIACIÓN MEDIA
RÉGIMEN ESPECIAL DE TRABAJADORES DEL MAR**

	TRABAJADORES EN ALTA	VARIACIÓN MENSUAL		VARIACION ANUAL	
		ABSOLUTA	RELATIVA	ABSOLUTA	RELATIVA
SERIE HISTÓRICA DE LOS MESES DE JUNIO					
2001	79.407	1.263	1,62		
2002	77.707	1.359	1,78	-1.700	-2,14
2003	77.557	1.226	1,61	-151	-0,19
2004	76.532	352	0,46	-1.025	-1,32
2005	74.811	1.206	1,64	-1.721	-2,25
2006	73.475	334	0,46	-1.335	-1,79
2007	72.580	725	1,01	-895	-1,22
2008	68.936	-1.815	-2,57	-3.644	-5,02
2009	68.310	441	0,65	-626	-0,91
2010	66.003	41	0,06	-2.307	-3,38
2011	64.698	802	1,26	-1.305	-1,98
2012	63.265	565	0,90	-1.433	-2,21
2013	63.417	1.392	2,24	153	0,24
2014	62.642	877	1,42	-775	-1,22
2015	62.828	1.449	2,36	186	0,30
2016					
Enero	58.891	1.292	2,24	1.223	2,12
Febrero	60.481	1.589	2,70	2.268	3,90
Marzo	62.826	2.345	3,88	2.792	4,65
Abril	63.515	689	1,10	2.521	4,13
Mayo	63.898	383	0,60	2.518	4,10
Junio	64.981	1.083	1,70	2.153	3,43
Julio	67.915	2.934	4,52	3.424	5,31
Agosto	68.695	780	1,15	3.852	5,94
Septiembre	66.725	-1.970	-2,87	2.760	4,31
Octubre	65.155	-1.570	-2,35	3.266	5,28
Noviembre	64.082	-1.072	-1,65	3.497	5,77
Diciembre	60.220	-3.862	-6,03	2.621	4,55
2017					
Enero	59.874	-347	-0,58	982	1,67
Febrero	61.385	1.511	2,52	904	1,49
Marzo	63.485	2.100	3,42	659	1,05
Abril	64.516	1.031	1,62	1.001	1,58
Mayo	65.040	524	0,81	1.142	1,79
Junio	66.323	1.284	1,97	1.343	2,07
Julio	68.684	2.360	3,56	769	1,13
Agosto	68.741	57	0,08	46	0,07
Septiembre	67.504	-1.236	-1,80	779	1,17
Octubre	65.309	-2.195	-3,25	154	0,24
Noviembre	64.468	-841	-1,29	385	0,60
Diciembre	61.617	-2.851	-4,42	1.396	2,32
2018					
Enero	60.224	-1.393	-2,26	350	0,58
Febrero	61.092	868	1,44	-293	-0,48
Marzo	62.967	1.876	3,07	-517	-0,81
Abril	64.853	1.886	3,00	338	0,52
Mayo	65.382	528	0,81	342	0,53
Junio	67.081	1.699	2,60	758	1,14
Julio					
Agosto					
Septiembre					
Octubre					
Noviembre					
Diciembre					

**EVOLUCIÓN DE LA AFILIACIÓN MEDIA
RÉGIMEN ESPECIAL DE LA MINERÍA DEL CARBÓN**

	TRABAJADORES EN ALTA	VARIACIÓN MENSUAL		VARIACION ANUAL	
		ABSOLUTA	RELATIVA	ABSOLUTA	RELATIVA
SERIE HISTÓRICA DE LOS MESES DE JUNIO					
2001	16.764	-126	-0,75		
2002	14.913	-165	-1,10	-1.851	-11,04
2003	13.569	-141	-1,02	-1.345	-9,02
2004	12.075	-193	-1,58	-1.494	-11,01
2005	10.636	-151	-1,40	-1.439	-11,92
2006	9.579	-123	-1,27	-1.057	-9,94
2007	8.700	-57	-0,65	-879	-9,18
2008	7.988	4	0,05	-712	-8,18
2009	7.467	-101	-1,33	-522	-6,53
2010	6.841	-64	-0,92	-625	-8,37
2011	6.070	47	0,78	-772	-11,28
2012	4.348	-1.253	-22,37	-1.721	-28,36
2013	4.115	192	4,89	-234	-5,37
2014	4.294	61	1,45	179	4,35
2015	3.753	-77	-2,00	-541	-12,59
2016					
Enero	3.548	-79	-2,17	-403	-10,20
Febrero	3.553	5	0,15	-417	-10,51
Marzo	3.473	-80	-2,25	-432	-11,05
Abril	3.340	-133	-3,82	-519	-13,44
Mayo	3.285	-55	-1,64	-544	-14,21
Junio	3.217	-69	-2,09	-536	-14,29
Julio	3.102	-114	-3,55	-667	-17,69
Agosto	2.899	-204	-6,57	-894	-23,57
Septiembre	2.828	-70	-2,42	-939	-24,93
Octubre	2.792	-36	-1,28	-891	-24,19
Noviembre	2.752	-40	-1,43	-913	-24,90
Diciembre	2.717	-36	-1,30	-910	-25,09
2017					
Enero	2.595	-121	-4,46	-952	-26,85
Febrero	2.618	22	0,86	-935	-26,32
Marzo	2.650	33	1,25	-823	-23,69
Abril	2.645	-5	-0,19	-695	-20,80
Mayo	2.664	18	0,70	-622	-18,93
Junio	2.654	-10	-0,36	-563	-17,49
Julio	2.658	4	0,15	-444	-14,32
Agosto	2.615	-43	-1,63	-284	-9,80
Septiembre	2.525	-89	-3,41	-303	-10,71
Octubre	2.479	-46	-1,83	-313	-11,21
Noviembre	2.424	-55	-2,21	-328	-11,92
Diciembre	2.423	-1	-0,04	-293	-10,80
2018					
Enero	2.401	-22	-0,92	-194	-7,49
Febrero	2.347	-54	-2,25	-271	-10,34
Marzo	2.293	-54	-2,29	-357	-13,47
Abril	2.263	-30	-1,30	-382	-14,44
Mayo	2.265	2	0,07	-399	-14,97
Junio	2.251	-14	-0,60	-403	-15,17
Julio					
Agosto					
Septiembre					
Octubre					
Noviembre					
Diciembre					

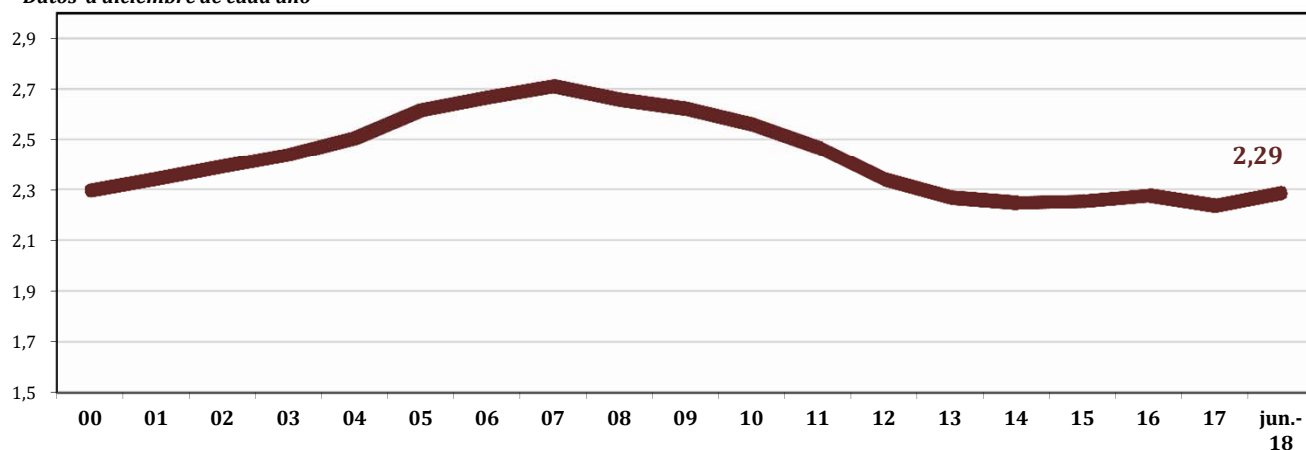
EVOLUCIÓN AFILIADOS/PENSIONISTAS

	AFILIADOS OCUPADOS	AFILIADOS EN DESEMPLEO	TOTAL AFILIADOS	PENSIONISTAS	RELACION AFIL./PENS
dic-91	12.614.031	1.532.417	14.146.448	5.913.691	2,39
dic-92	12.234.096	1.607.685	13.841.781	6.054.084	2,29
dic-93	11.916.436	1.736.397	13.652.833	6.268.105	2,18
dic-94	12.109.602	1.410.066	13.519.668	6.391.427	2,12
dic-95	12.300.791	1.194.809	13.495.600	6.516.282	2,07
dic-96	12.534.661	1.152.362	13.687.023	6.636.497	2,06
dic-97	13.029.432	1.034.695	14.064.127	6.740.378	2,09
dic-98	13.816.294	914.356	14.730.650	6.846.595	2,15
dic-99	14.578.326	853.664	15.431.990	6.932.804	2,23
dic-00	15.236.218	863.763	16.099.981	7.017.233	2,29
dic-01	15.748.752	920.661	16.669.413	7.121.087	2,34
dic-02	16.188.390	1.000.967	17.189.357	7.190.919	2,39
dic-03	16.589.561	1.073.834	17.663.395	7.247.856	2,44
dic-04	17.161.920	1.121.015	18.282.935	7.300.329	2,50
dic-05	18.156.182	1.169.636	19.325.818	7.388.500	2,62
dic-06	18.770.259	1.209.077	19.979.336	7.494.385	2,67
dic-07	19.195.755	1.367.463	20.563.218	7.586.574	2,71
dic-08	18.305.613	2.156.051	20.461.664	7.700.749	2,66
dic-09	17.640.018	2.874.522	20.514.540	7.826.416	2,62
dic-10	17.478.095	2.858.314	20.336.409	7.948.463	2,56
dic-11	17.111.792	2.770.164	19.881.956	8.061.785	2,47
dic-12	16.332.488	2.798.733	19.131.221	8.182.112	2,34
dic-13	16.258.042	2.592.428	18.850.470	8.315.826	2,27
dic-14	16.651.884	2.280.749	18.932.633	8.428.617	2,25
dic-15	17.180.590	1.982.624	19.163.214	8.508.482	2,25
dic-16	17.741.897	1.842.758	19.584.655	8.609.085	2,27
dic-17	18.331.107	1.124.277	19.455.384	8.705.707	2,23
jun-18 (1)	18.967.952	987.526	19.955.478	8.733.153	2,29

(1) El dato de afiliados en desempleo corresponde a la media mensual

Los datos de afiliados ocupados corresponden al último día de cada mes (no son medios como en las estadísticas anteriores), debido a la antigüedad de la serie cuando no se disponía de datos medios y a fin de que se puedan realizar comparaciones homogéneas

Datos a diciembre de cada año



AFILIACIÓN POR PROVINCIAS Y CC.AA. JUNIO 2018

	GENERAL (1)	AUTÓNOMOS	MAR	CARBÓN	TOTAL SISTEMA
Almería	219.363	58.168	1.067	0	278.598
Cádiz	310.804	60.323	5.070	0	376.198
Córdoba	240.845	52.545	0	0	293.390
Granada	261.960	63.398	220	0	325.578
Huelva	192.581	27.641	1.818	0	222.040
Jaén	189.644	41.122	0	0	230.766
Málaga	501.274	117.281	1.223	0	619.778
Sevilla	608.139	108.833	389	0	717.361
ANDALUCÍA	2.524.611	529.311	9.787	0	3.063.710
Huesca	77.932	22.430	0	0	100.362
Teruel	41.519	13.537	0	93	55.148
Zaragoza	350.824	69.562	0	24	420.410
ARAGÓN	470.275	105.528	0	117	575.920
ASTURIAS	285.949	74.866	1.484	1.736	364.035
ILLES BALEARS	468.976	96.506	3.208	0	568.689
Las Palmas	354.355	62.672	3.800	0	420.827
S.C.Tenerife	307.113	60.712	2.641	0	370.467
CANARIAS	661.468	123.384	6.441	0	791.293
CANTABRIA	173.234	42.014	1.441	0	216.688
Ávila	38.975	14.421	0	0	53.396
Burgos	120.508	28.074	0	0	148.583
León	120.069	37.968	0	377	158.414
Palencia	51.510	13.635	0	7	65.153
Salamanca	91.892	27.095	0	0	118.987
Segovia	46.298	14.721	0	0	61.019
Soria	31.260	7.984	0	0	39.243
Valladolid	177.131	36.697	0	0	213.828
Zamora	40.481	17.458	0	0	57.939
CASTILLA-LEÓN	718.125	198.052	0	384	916.561
Albacete	110.050	30.057	0	0	140.107
Ciudad Real	126.669	35.915	0	12	162.596
Cuenca	57.952	19.311	0	0	77.263
Guadalajara	76.939	15.099	0	0	92.038
Toledo	172.426	49.843	0	0	222.268
CAST.-LA MANCHA	544.035	150.224	0	12	694.272
Barcelona	2.179.881	397.653	3.692	0	2.581.225
Girona	269.390	63.948	1.613	0	334.951
Lleida	152.884	39.439	0	1	192.324
Tarragona	261.279	54.832	1.865	0	317.976
CATALUÑA	2.863.434	555.872	7.170	1	3.426.476
Alicante	525.438	129.949	2.641	0	658.029
Castellón	185.248	41.450	1.245	0	227.944
Valencia	793.574	177.963	2.918	0	974.455
C. VALENCIANA	1.504.261	349.363	6.804	0	1.860.427
Badajoz	199.778	49.075	0	0	248.853
Cáceres	114.792	31.903	0	0	146.694
EXTREMADURA	314.570	80.977	0	0	395.547
A Coruña	336.386	86.603	5.748	0	428.738
Lugo	85.734	35.166	1.508	0	122.408
Ourense	78.057	24.970	0	0	103.027
Pontevedra	271.050	67.537	13.739	0	352.326
GALICIA	771.227	214.277	20.995	0	1.006.499
C. DE MADRID	2.731.058	398.292	4.035	1	3.133.386
R. DE MURCIA	483.163	99.468	1.231	0	583.861
NAVARRA	234.149	47.917	0	0	282.065
Araba/Álava	137.757	20.910	0	0	158.667
Gipuzkoa	250.918	67.136	1.160	0	319.215
Bizkaia	387.999	84.891	3.011	0	475.901
PAÍS VASCO	776.674	172.937	4.172	0	953.783
LA RIOJA	102.567	26.365	0	0	128.932
CEUTA	18.296	3.495	229	0	22.020
MELILLA	18.028	4.709	86	0	22.824
TOTAL	15.664.100	3.273.558	67.081	2.251	19.006.990

(1) El desglose figura en la siguiente página

AFILIACIÓN POR PROVINCIAS Y CC.AA. RÉGIMEN GENERAL. JUNIO 2018

	GENERAL	S.E. AGRARIO	S.E.HOGAR	TOTAL RÉGIMEN GENERAL
Almería	168.294	48.180	2.889	219.363
Cádiz	278.138	28.366	4.300	310.804
Córdoba	173.133	63.925	3.787	240.845
Granada	203.999	52.288	5.673	261.960
Huelva	114.005	77.033	1.542	192.581
Jaén	130.357	57.106	2.182	189.644
Málaga	457.010	32.057	12.208	501.274
Sevilla	506.740	88.032	13.367	608.139
ANDALUCÍA	2.031.675	446.987	45.949	2.524.611
Huesca	68.265	8.075	1.592	77.932
Teruel	38.987	1.684	847	41.519
Zaragoza	326.943	14.389	9.492	350.824
ARAGÓN	434.196	24.148	11.931	470.275
ASTURIAS	276.066	1.101	8.782	285.949
ILLES BALEARS	455.339	2.899	10.737	468.976
Las Palmas	342.749	5.749	5.857	354.355
S.C.Tenerife	295.575	7.041	4.496	307.113
CANARIAS	638.325	12.790	10.353	661.468
CANTABRIA	167.137	697	5.400	173.234
Ávila	36.491	1.357	1.126	38.975
Burgos	116.249	1.344	2.915	120.508
León	115.396	1.249	3.424	120.069
Palencia	49.599	928	983	51.510
Salamanca	87.208	1.907	2.778	91.892
Segovia	43.037	1.928	1.333	46.298
Soria	29.798	665	797	31.260
Valladolid	169.518	3.193	4.420	177.131
Zamora	38.108	1.416	957	40.481
CASTILLA-LEÓN	685.404	13.988	18.733	718.125
Albacete	93.911	13.703	2.436	110.050
Ciudad Real	113.926	9.715	3.029	126.669
Cuenca	48.244	8.374	1.333	57.952
Guadalajara	73.880	1.452	1.608	76.939
Toledo	163.081	5.912	3.433	172.426
CAST.-LA MANCHA	493.041	39.155	11.839	544.035
Barcelona	2.121.064	5.497	53.320	2.179.881
Girona	260.518	3.554	5.319	269.390
Lleida	137.371	13.050	2.463	152.884
Tarragona	250.386	6.840	4.053	261.279
CATALUÑA	2.769.339	28.941	65.153	2.863.434
Alicante	498.806	16.988	9.644	525.438
Castellón	175.905	5.270	4.073	185.248
Valencia	752.327	22.042	19.205	793.574
C. VALENCIANA	1.427.038	44.301	32.922	1.504.261
Badajoz	153.985	42.895	2.898	199.778
Cáceres	90.073	22.609	2.110	114.792
EXTREMADURA	244.058	65.504	5.008	314.570
A Coruña	322.748	1.910	11.729	336.386
Lugo	80.282	1.914	3.538	85.734
Ourense	74.374	431	3.252	78.057
Pontevedra	260.937	1.319	8.795	271.050
GALICIA	738.340	5.573	27.314	771.227
C. DE MADRID	2.618.601	2.110	110.347	2.731.058
R. DE MURCIA	387.209	84.273	11.681	483.163
NAVARRA	220.766	5.878	7.504	234.149
Araba/Álava	132.736	1.839	3.182	137.757
Gipuzkoa	239.956	585	10.378	250.918
Bizkaia	370.795	902	16.303	387.999
PAÍS VASCO	743.486	3.326	29.862	776.674
LA RIOJA	94.241	5.387	2.939	102.567
CEUTA	16.986	4	1.306	18.296
MELILLA	16.414	7	1.608	18.028
TOTAL	14.457.662	787.069	419.369	15.664.100

AFILIACIÓN POR PROVINCIAS Y CC.AA. JUNIO 2018

VARIACIÓN MENSUAL Y ANUAL

	Junio 2018	Variación mensual		Variación anual	
		Absoluta	Relativa	Absoluta	Relativa
Almería	278.598	-7.647	-2,67%	6.763	2,49%
Cádiz	376.198	5.047	1,36%	11.158	3,06%
Córdoba	293.390	-1.418	-0,48%	5.347	1,86%
Granada	325.578	-1.653	-0,51%	6.522	2,04%
Huelva	222.040	-24.685	-10,01%	13.642	6,55%
Jaén	230.766	-216	-0,09%	2.040	0,89%
Málaga	619.778	9.352	1,53%	27.288	4,61%
Sevilla	717.361	-2.435	-0,34%	20.824	2,99%
ANDALUCÍA	3.063.710	-23.655	-0,77%	93.584	3,15%
Huesca	100.362	3.140	3,23%	1.448	1,46%
Teruel	55.148	858	1,58%	1.356	2,52%
Zaragoza	420.410	4.298	1,03%	11.417	2,79%
ARAGÓN	575.920	8.296	1,46%	14.220	2,53%
ASTURIAS	364.035	1.403	0,39%	3.229	0,89%
ILLES BALEARS	568.689	23.822	4,37%	18.481	3,36%
Las Palmas	420.827	319	0,08%	17.244	4,27%
S.C.Tenerife	370.467	449	0,12%	13.835	3,88%
CANARIAS	791.293	767	0,10%	31.079	4,09%
CANTABRIA	216.688	2.272	1,06%	5.670	2,69%
Ávila	53.396	854	1,63%	801	1,52%
Burgos	148.583	978	0,66%	2.596	1,78%
León	158.414	1.081	0,69%	3.124	2,01%
Palencia	65.153	559	0,87%	137	0,21%
Salamanca	118.987	1.077	0,91%	1.948	1,66%
Segovia	61.019	645	1,07%	965	1,61%
Soria	39.243	507	1,31%	913	2,38%
Valladolid	213.828	971	0,46%	4.790	2,29%
Zamora	57.939	612	1,07%	467	0,81%
CASTILLA-LEÓN	916.561	7.284	0,80%	15.741	1,75%
Albacete	140.107	4.488	3,31%	2.997	2,19%
Ciudad Real	162.596	1.649	1,02%	3.084	1,93%
Cuenca	77.263	4.050	5,53%	751	0,98%
Guadalajara	92.038	1.048	1,15%	4.167	4,74%
Toledo	222.268	1.222	0,55%	6.062	2,80%
CAST.-LA MANCHA	694.272	12.457	1,83%	17.061	2,52%
Barcelona	2.581.225	10.897	0,42%	79.819	3,19%
Girona	334.951	8.690	2,66%	8.019	2,45%
Lleida	192.324	6.249	3,36%	873	0,46%
Tarragona	317.976	6.733	2,16%	7.936	2,56%
CATALUÑA	3.426.476	32.568	0,96%	96.648	2,90%
Alicante	658.029	7.756	1,19%	23.106	3,64%
Castellón	227.944	186	0,08%	8.541	3,89%
Valencia	974.455	-4.160	-0,43%	41.908	4,49%
C. VALENCIANA	1.860.427	3.782	0,20%	73.556	4,12%
Badajoz	248.853	2.623	1,07%	3.257	1,33%
Cáceres	146.694	3.199	2,23%	874	0,60%
EXTREMADURA	395.547	5.821	1,49%	4.131	1,06%
A Coruña	428.738	1.940	0,45%	9.272	2,21%
Lugo	122.408	1.035	0,85%	2.347	1,95%
Ourense	103.027	877	0,86%	2.227	2,21%
Pontevedra	352.326	4.556	1,31%	12.776	3,76%
GALICIA	1.006.499	8.408	0,84%	26.622	2,72%
C. DE MADRID	3.133.386	7.882	0,25%	119.976	3,98%
R. DE MURCIA	583.861	-1.685	-0,29%	17.193	3,03%
NAVARRA	282.065	320	0,11%	10.533	3,88%
Araba/Álava	158.667	527	0,33%	4.974	3,24%
Gipuzkoa	319.215	1.157	0,36%	6.336	2,03%
Bizkaia	475.901	-10	0,00%	9.028	1,93%
PAÍS VASCO	953.783	1.674	0,18%	20.338	2,18%
LA RIOJA	128.932	345	0,27%	3.691	2,95%
CEUTA	22.020	-55	-0,25%	627	2,93%
MELILLA	22.824	-386	-1,66%	1.502	7,04%
TOTAL	19.006.990	91.322	0,48%	573.884	3,11%