



GOBIERNO  
DE ESPAÑA

MINISTERIO  
DE EMPLEO  
Y SEGURIDAD SOCIAL

SECRETARÍA DE ESTADO  
DE LA SEGURIDAD SOCIAL

# Afiliación a la Seguridad Social

---

Febrero 2017

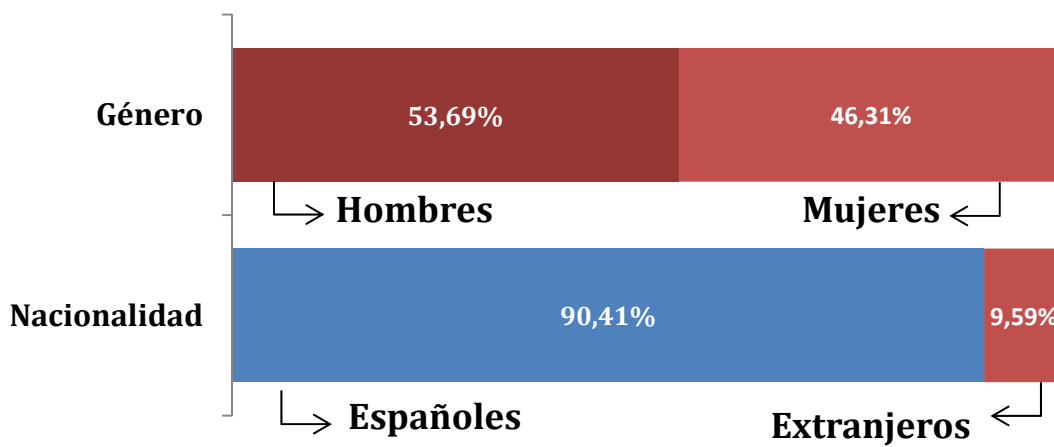


## AFILIADOS OCUPADOS A LA SEGURIDAD SOCIAL

### INDICE

	<b>Página</b>
Radiografía de la situación actual	3
Nota resumen de los datos mensuales de afiliación	4
Serie histórica de afiliación media por actividad económica y relación laboral	7
Serie histórica de afiliación media por actividad económica y relación laboral con ajuste estacional	8
Número de Convenios Especiales	9
Número de empresas del régimen general con trabajadores a fin de mes según tamaño de la empresa. Reg. General	10
Número de empresas del régimen especial del mar con trabajadores a fin de mes según tamaño de la empresa. Reg. Mar	11
Número de empresas del régimen especial del carbón con trabajadores a fin de mes según tamaño de la empresa. Reg. Carbón	12
Número de empresas del total sistema de la empresa.	13
Evolución de la afiliación diaria.	14
Distribución por regímenes	15
Evolución por regímenes	16
Evolución de la afiliación mensual y anual (gráfico)	17
Evolución de la afiliación por género	18
Evolución de la afiliación de trabajadores extranjeros	19
Evolución mensual. Total Sistema	20
Evolución de la variación mensual y anual (gráfico)	21
Tasas de variación interanual de la afiliación (gráfico)	22
Evolución mensual . Régimen General	23
Régimen General. Distribución por sectores de actividad	24
Número medio de afiliados en alta en Inventarios de Entes de Administraciones Públicas por Actividad (Excluidos trabajadores de Mutualidades)	25
Evolución mensual. Régimen Esp. Trabajadores Autónomos	26
Régimen Autónomos. Distribución por sectores de actividad	27
Evolución mensual. Régimen Esp. Trabajadores del Mar	28
Evolución mensual. Régimen Esp. Minería del Carbón	29
Evolución de la relación afiliados/pensionistas	30
Distribución por Provincias, CC.AA y Regímenes	31
Distribución por Provincias, CC.AA . (Régimen General)	32
Distribución por Provincias y CC.AA. Variaciones mensual y anual.	33

## FEBRERO 2017



## AFILIADOS OCUPADOS A LA SEGURIDAD SOCIAL FEBRERO 2017

### AFILIADOS MEDIOS MENSUALES

El número medio de afiliados al Sistema de la Seguridad Social durante el mes de febrero ha alcanzado la cifra de 17.748.255 para el Total Sistema y 14.502.781 para el Régimen General (Incluye Sistemas Especiales Agrario y Hogar).

La tasa interanual asciende a un 3,38% para el Total Sistema y a un 3,96% para el Régimen General (Incluye Sistemas Especiales Agrario y Hogar).

La evolución interanual (FEBRERO sobre FEBRERO) de la afiliación media por regímenes ha sido:

REGÍMENES	AFILIADOS MEDIOS FEBRERO 2017	VARIACIÓN INTERANUAL	
		Absoluta	Relativa
Régimen General	14.502.781	552.168	3,96%
General	13.291.252	533.027	4,18%
S. E. Agrario	784.847	22.085	2,90%
S. E. Hogar	426.682	-2.944	-0,69%
R.E. Autónomos	3.181.472	28.407	0,90%
R.E. Mar	61.385	904	1,49%
R.E. Carbón	2.618	-935	-26,32%
<b>TOTAL</b>	<b>17.748.255</b>	<b>580.543</b>	<b>3,38%</b>

En el R. General, cabe destacar un incremento respecto al mes de enero en los siguientes Sectores:

.....	
F "Construcción" .....	23.921 (3,45%)
P "Educación" .....	19.769 (2,37%)
I "Hostelería" .....	16.966 (1,57%)
C "Industria Manufacturera" .....	13.207 (0,77%)

En sentido contrario tenemos a G "Comercio; Rep. de vehículos de motor y motocicletas" con -14.874 (-0,64%).

Desde 2001, la evolución registrada de afiliados medios en el mes de febrero tanto para el Total Sistema, como para el Régimen General, arroja las siguientes cifras:

EVOLUCIÓN DE LA AFILIACIÓN MEDIA EN EL MES DE FEBRERO								
AÑOS	VARIACIÓN INTERANUAL FEBRERO/FEBRERO				VARIACIÓN INTERMENSUAL FEBRERO/ENERO			
	TOTAL SISTEMA		R. GENERAL (1)		TOTAL SISTEMA		R. GENERAL (1)	
2001					132.284	0,87%	127.463	1,13%
2002	507.755	3,31%	462.806	4,07%	117.818	0,75%	104.908	0,89%
2003	531.057	3,35%	420.833	3,55%	148.186	0,91%	141.699	1,17%
2004	443.253	2,71%	383.380	3,13%	167.797	1,01%	163.941	1,31%
2005	511.735	3,04%	476.749	3,77%	139.443	0,81%	131.461	1,01%
2006	966.513	5,58%	728.306	5,55%	131.936	0,73%	135.820	0,99%
2007	629.101	3,44%	641.560	4,63%	137.400	0,73%	136.401	0,95%
2008	329.229	1,74%	278.773	1,92%	83.376	0,44%	77.069	0,52%
2009	-1.132.616	-5,89%	-1.066.934	-7,22%	-69.132	-0,38%	-55.081	-0,40%
2010	-540.259	-2,98%	-477.518	-3,49%	26.340	0,15%	37.207	0,28%
2011	-225.257	-1,28%	-152.266	-1,15%	-14.744	-0,08%	16.243	0,12%
2012	-449.983	-2,59%	-420.114	-3,21%	-61.156	-0,36%	-44.918	-0,35%
2013	-746.365	-4,42%	-756.555	-5,98%	-28.691	-0,18%	-7.593	-0,06%
2014	61.557	0,38%	6.394	0,05%	38.694	0,24%	43.090	0,36%
2015	459.918	2,84%	423.400	3,56%	96.909	0,58%	101.403	0,83%
2016	495.490	2,97%	434.340	3,52%	63.355	0,37%	84.472	0,67%
2017	580.543	3,38%	533.030	4,18%	74.080	0,42%	92.170	0,70%

(1) A partir de 01.01.2012 no incluye el S.E. Agrario ni el S.E. Hogar

La tasa interanual del Régimen Especial de Trabajadores Autónomos medios se sitúa en el 0,90%.

En cuanto a los restantes Regímenes (Agrario, Mar, Carbón y Hogar), el conjunto de todos ellos supone un incremento en los últimos doce meses de 19.109 afiliados.

## EVOLUCIÓN DURANTE EL AÑO 2017

La comparación interanual es:

REGÍMENES	AFILIADOS MEDIOS AÑO 2017 (HASTA FEBRERO)	AFILIADOS MEDIOS AÑO 2016 (HASTA FEBRERO)	DIFERENCIA	
			Absoluta	Relativa
Régimen General	14.467.694	13.922.983	544.711	3,91
General	13.244.046	12.718.100	525.946	4,14
S. E. Agrario	799.360	776.490	22.870	2,95
S. E. Hogar (1)	424.288	428.393	-4.105	-0,96
R.E. Autónomos	3.179.402	3.151.359	28.043	0,89
R.E. Mar	60.611	59.726	885	1,48
R.E. Carbón	2.606	3.550	-944	-26,59
<b>TOTAL</b>	<b>17.710.311</b>	<b>17.137.619</b>	<b>572.693</b>	<b>3,34</b>

(1) En el S. E. de E. del Hogar (vigente desde 1.01.12) se incluyen los afiliados del extinguido R. E. del Hogar.

**SERIE HISTÓRICA DE AFILIACIÓN MEDIA POR ACTIVIDAD ECONÓMICA Y RELACIÓN LABORAL (\*)**

	Actividad Económica					Total	Tipo relación laboral	
	Agricultura, Ganadería y Pesca.	Industria	Construcción	Servicios	No consta		Asalariados	No asalariados
<b>SERIE HISTÓRICA DE LOS MESES DE FEBRERO</b>								
<b>2001</b>	1.297.826	2.686.678	1.681.825	9.649.854	10.401	<b>15.326.583</b>	12.372.262	2.954.322
<b>2002</b>	1.300.555	2.680.729	1.786.688	10.056.639	9.728	<b>15.834.338</b>	12.847.994	2.986.344
<b>2003</b>	1.330.590	2.677.739	1.883.260	10.464.495	9.313	<b>16.365.396</b>	13.317.061	3.048.334
<b>2004</b>	1.305.004	2.662.106	1.974.234	10.855.273	12.032	<b>16.808.649</b>	13.667.649	3.141.000
<b>2005</b>	1.236.576	2.647.643	2.088.025	11.342.583	5.558	<b>17.320.384</b>	14.081.962	3.238.422
<b>2006</b>	1.228.152	2.636.027	2.316.074	12.103.237	3.407	<b>18.286.897</b>	14.894.475	3.392.421
<b>2007</b>	1.203.475	2.688.533	2.449.412	12.574.461	116	<b>18.915.997</b>	15.475.783	3.440.214
<b>2008</b>	1.201.198	2.707.471	2.409.174	12.927.282	102	<b>19.245.227</b>	15.738.096	3.507.131
<b>CLASIFICACIÓN SEGÚN CNAE-2009</b>								
<b>2008</b>	1.148.013	2.745.234	2.542.131	12.809.747	102	<b>19.245.227</b>	15.738.096	3.507.131
<b>2009</b>	1.182.373	2.489.432	1.893.346	12.547.459	0	<b>18.112.611</b>	14.743.474	3.369.137
<b>2010</b>	1.234.419	2.310.803	1.585.828	12.441.301	0	<b>17.572.351</b>	14.332.730	3.239.621
<b>2011</b>	1.205.197	2.244.885	1.432.309	12.464.704	0	<b>17.347.094</b>	14.164.107	3.182.987
<b>2012</b>	1.194.214	2.150.381	1.194.265	12.358.252	0	<b>16.897.112</b>	13.764.912	3.132.200
<b>2013</b>	1.124.558	2.027.405	1.008.861	11.989.922	0	<b>16.150.747</b>	13.139.260	3.011.487
<b>2014</b>	1.131.631	2.001.331	952.500	12.126.843	0	<b>16.212.304</b>	13.156.920	3.055.384
<b>2015</b>								
enero	1.102.292	2.015.573	974.359	12.483.088	0	<b>16.575.312</b>	13.448.236	3.127.076
<b>febrero</b>	<b>1.095.205</b>	<b>2.031.239</b>	<b>1.000.848</b>	<b>12.544.930</b>	<b>0</b>	<b>16.672.222</b>	<b>13.545.156</b>	<b>3.127.065</b>
marzo	1.105.842	2.040.122	1.016.803	12.670.034	0	<b>16.832.801</b>	13.689.240	3.143.561
abril	1.124.677	2.046.840	1.023.010	12.813.769	0	<b>17.008.296</b>	13.844.542	3.163.754
mayo	1.153.787	2.063.223	1.040.063	12.964.237	0	<b>17.221.310</b>	14.040.957	3.180.353
junio	1.127.031	2.079.576	1.045.690	13.004.099	0	<b>17.256.395</b>	14.063.269	3.193.126
julio	1.090.373	2.097.603	1.045.500	13.081.713	0	<b>17.315.188</b>	14.124.898	3.190.290
agosto	1.075.380	2.076.880	1.030.791	12.997.848	0	<b>17.180.899</b>	14.004.077	3.176.822
septiembre	1.112.678	2.085.059	1.029.209	12.962.868	0	<b>17.189.815</b>	14.012.092	3.177.723
octubre	1.110.995	2.086.173	1.036.946	12.987.353	0	<b>17.221.467</b>	14.043.386	3.178.081
noviembre	1.126.277	2.094.255	1.047.386	12.955.168	0	<b>17.223.086</b>	14.044.219	3.178.868
diciembre	1.161.833	2.090.521	1.030.027	13.026.018	0	<b>17.308.400</b>	14.127.687	3.180.713
<b>2016</b>								
enero	1.144.564	2.075.166	1.006.444	12.878.184	0	<b>17.104.357</b>	13.941.901	3.162.456
<b>febrero</b>	<b>1.117.907</b>	<b>2.090.256</b>	<b>1.027.600</b>	<b>12.931.949</b>	<b>0</b>	<b>17.167.712</b>	<b>14.000.239</b>	<b>3.167.473</b>
marzo	1.115.643	2.094.151	1.035.162	13.060.843	0	<b>17.305.798</b>	14.122.176	3.183.622
abril	1.127.794	2.105.140	1.045.171	13.185.730	0	<b>17.463.836</b>	14.265.423	3.198.412
mayo	1.144.842	2.117.311	1.057.184	13.342.503	0	<b>17.661.840</b>	14.449.664	3.212.175
junio	1.131.878	2.135.281	1.070.776	13.422.337	0	<b>17.760.271</b>	14.536.969	3.223.302
julio	1.105.494	2.154.323	1.071.999	13.513.176	0	<b>17.844.992</b>	14.625.699	3.219.293
agosto	1.086.319	2.133.364	1.057.778	13.422.534	0	<b>17.699.995</b>	14.493.876	3.206.119
septiembre	1.114.187	2.143.292	1.058.188	13.396.354	0	<b>17.712.021</b>	14.505.766	3.206.255
octubre	1.140.899	2.146.984	1.071.123	13.454.350	0	<b>17.813.356</b>	14.604.319	3.209.037
noviembre	1.127.301	2.154.576	1.082.575	13.416.072	0	<b>17.780.524</b>	14.571.881	3.208.642
diciembre	1.171.126	2.146.162	1.062.687	13.469.079	0	<b>17.849.055</b>	14.640.112	3.208.942
<b>2017</b>								
enero	1.168.457	2.137.038	1.053.522	13.315.157	0	<b>17.674.175</b>	14.482.243	3.191.931
<b>febrero</b>	<b>1.142.403</b>	<b>2.151.156</b>	<b>1.078.910</b>	<b>13.375.787</b>	<b>0</b>	<b>17.748.255</b>	<b>14.552.323</b>	<b>3.195.932</b>
marzo								
abril								
mayo								
junio								
julio								
agosto								
septiembre								
octubre								
noviembre								
diciembre								

(\*) Las series de Total, Asalariados y No Asalariados incluyen también afiliados para los que no consta actividad

**SERIE HISTORICA DE AFILIACION MEDIA POR ACTIVIDAD ECONOMICA Y RELACION LABORAL CON AJUSTE ESTACIONAL**

	Actividad Económica				Total	Tipo relación laboral	
	Agricultura, Ganadería y Pesca	Industria	Construcción	Servicios		Asalariados	No asalariados
<b>Revisión diciembre de 2014</b>							
<b>SERIE HISTÓRICA DE LOS MESES DE FEBRERO</b>							
<b>2001</b>	1.293.745	2.696.116	1.692.972	9.779.993	<b>15.477.806</b>	12.504.257	2.970.159
<b>2002</b>	1.296.129	2.690.479	1.797.508	10.195.731	<b>15.987.704</b>	12.984.382	3.002.228
<b>2003</b>	1.324.961	2.686.063	1.893.777	10.605.146	<b>16.514.849</b>	13.450.816	3.063.685
<b>2004</b>	1.300.617	2.669.344	1.987.281	11.000.600	<b>16.962.013</b>	13.805.321	3.156.142
<b>2005</b>	1.233.903	2.653.910	2.100.243	11.482.566	<b>17.471.060</b>	14.217.024	3.253.144
<b>2006</b>	1.225.064	2.641.208	2.326.673	12.241.346	<b>18.437.411</b>	15.032.033	3.406.312
<b>2007</b>	1.199.515	2.690.631	2.459.559	12.705.802	<b>19.055.167</b>	15.602.025	3.454.108
<b>2008</b>	1.198.032	2.712.733	2.415.018	13.076.074	<b>19.396.320</b>	15.877.779	3.521.706
<b>CLASIFICACIÓN SEGÚN CNAE-2009. Revisión de Diciembre de 2016</b>							
<b>2008</b>	1.141.633	2.759.943	2.566.332	12.971.371	<b>19.449.218</b>	15.924.230	3.525.287
<b>2009</b>	1.174.866	2.503.008	1.923.332	12.703.224	<b>18.302.780</b>	14.915.732	3.387.271
<b>2010</b>	1.222.685	2.323.184	1.612.447	12.596.688	<b>17.760.040</b>	14.502.816	3.258.242
<b>2011</b>	1.195.551	2.258.291	1.457.041	12.633.240	<b>17.541.002</b>	14.340.231	3.202.871
<b>2012</b>	1.187.645	2.163.983	1.216.133	12.531.590	<b>17.091.138</b>	13.941.914	3.152.174
<b>2013</b>	1.119.433	2.040.334	1.026.397	12.158.949	<b>16.339.912</b>	13.309.741	3.032.384
<b>2014</b>	1.122.590	2.014.029	968.542	12.295.130	<b>16.403.498</b>	13.327.887	3.076.586
<b>2015</b>							
<b>enero</b>	1.081.718	2.037.820	1.006.017	12.672.910	<b>16.802.455</b>	13.655.962	3.146.074
<b>febrero</b>	<b>1.091.836</b>	<b>2.044.188</b>	<b>1.015.169</b>	<b>12.720.239</b>	<b>16.871.943</b>	<b>13.723.383</b>	<b>3.149.822</b>
<b>marzo</b>	1.105.842	2.051.356	1.021.941	12.766.812	<b>16.954.045</b>	13.800.351	3.155.249
<b>abril</b>	1.117.103	2.057.860	1.026.073	12.813.941	<b>17.028.675</b>	13.868.376	3.161.835
<b>mayo</b>	1.124.482	2.063.863	1.029.344	12.848.252	<b>17.085.562</b>	13.920.172	3.167.102
<b>junio</b>	1.122.242	2.068.546	1.028.237	12.862.148	<b>17.095.482</b>	13.921.642	3.170.976
<b>julio</b>	1.117.268	2.072.189	1.028.160	12.893.737	<b>17.110.584</b>	13.934.729	3.172.579
<b>agosto</b>	1.118.828	2.074.004	1.029.286	12.916.601	<b>17.124.725</b>	13.948.173	3.174.258
<b>septiembre</b>	1.123.903	2.076.621	1.030.702	12.948.395	<b>17.162.692</b>	13.984.926	3.176.374
<b>octubre</b>	1.122.952	2.080.964	1.032.259	12.974.715	<b>17.200.323</b>	14.027.128	3.178.029
<b>noviembre</b>	1.127.644	2.086.859	1.035.345	13.008.061	<b>17.254.242</b>	14.072.774	3.181.123
<b>diciembre</b>	1.126.117	2.092.556	1.037.793	13.051.679	<b>17.309.204</b>	14.125.438	3.182.890
<b>2016</b>							
<b>enero</b>	1.122.606	2.098.086	1.039.521	13.081.370	<b>17.340.977</b>	14.158.361	3.183.804
<b>febrero</b>	<b>1.117.638</b>	<b>2.103.524</b>	<b>1.042.036</b>	<b>13.117.978</b>	<b>17.377.135</b>	<b>14.188.248</b>	<b>3.190.006</b>
<b>marzo</b>	1.118.287	2.108.217	1.043.385	13.160.056	<b>17.430.159</b>	14.236.580	3.194.894
<b>abril</b>	1.121.305	2.113.959	1.045.089	13.188.327	<b>17.480.704</b>	14.285.667	3.196.594
<b>mayo</b>	1.118.470	2.118.464	1.047.638	13.225.230	<b>17.522.380</b>	14.325.138	3.198.431
<b>junio</b>	1.126.148	2.123.569	1.052.032	13.273.937	<b>17.587.942</b>	14.384.420	3.200.538
<b>julio</b>	1.130.245	2.128.053	1.054.733	13.314.402	<b>17.629.963</b>	14.425.056	3.201.577
<b>agosto</b>	1.129.164	2.130.753	1.056.952	13.341.783	<b>17.643.638</b>	14.437.896	3.203.379
<b>septiembre</b>	1.126.451	2.135.124	1.060.446	13.381.878	<b>17.684.762</b>	14.478.153	3.205.521
<b>octubre</b>	1.126.964	2.141.381	1.065.307	13.432.881	<b>17.792.954</b>	14.588.546	3.208.530
<b>noviembre</b>	1.129.310	2.146.322	1.068.817	13.464.940	<b>17.814.407</b>	14.603.334	3.210.760
<b>diciembre</b>	1.133.937	2.148.258	1.070.319	13.492.686	<b>17.851.242</b>	14.638.852	3.211.748
<b>2017</b>							
<b>enero</b>	1.146.041	2.160.642	1.088.147	13.525.266	<b>17.918.701</b>	14.707.121	3.213.478
<b>febrero</b>	<b>1.142.127</b>	<b>2.164.810</b>	<b>1.094.066</b>	<b>13.568.226</b>	<b>17.964.781</b>	<b>14.747.770</b>	<b>3.218.667</b>
<b>marzo</b>							
<b>abril</b>							
<b>mayo</b>							
<b>junio</b>							
<b>julio</b>							
<b>agosto</b>							
<b>septiembre</b>							
<b>octubre</b>							
<b>noviembre</b>							
<b>diciembre</b>							



## NÚMERO MEDIO DE CONVENIOS ESPECIALES. FEBRERO 2017

TIPO CONVENIO	TOTAL REGÍMENES	ASISTENCIA SANITARIA
01 C.E. ORDINARIO	107.367	0
02 C.E. BENEF. SUBSIDIO DESEMPLEO	13.482	0
04 C.E. TRABAJADORES A TIEMPO PARCIAL	6.470	0
05 C.E. REDUC. JORNADA GUARDA LEGAL	334	0
06 C.E. EMIGRANTES E HIJOS EN EL EXTRANJERO	2.173	0
07 C.E. EMIGRANTES RETORNADOS	828	0
08 C.E. FUNC/EMPL ORG INTERGUBERNAMENTALES EXTRANJERO	159	0
09 C.E.TEMP. PER. INAC	2	0
10 C.E. REG. GRAL. MUTUALISMO	0	0
14 C.E. ASIST. SANITARIA EMIGRANTES	0	765
15 C.E. ASIST. SANITARIA PENSIONISTAS SUIZOS	0	6.616
16 C.E. TRAB. TEMPORADA OM 25	14	0
17 C.E. DEPORTISTAS DE ALTO NIVEL	26	0
18 C.E. FIJOS DISCONTINUOS OM	7	0
19 C.E. EMIGRANTES R.E. MAR ANTERIORES 1995	7	0
20 C.E. EMIGRANTES RETOR. ESTANCIA TEMPORAL	0	1
21 C.E. FUNC/AGENTES COMUNIDAD EUROPEA	10	0
22 C.E. EMIGRANTES EXTRANJERO PAGO MENSUAL	390	0
23 C.E. FUNC/EMPL ORG INTERGUBERNAMENTAL SEDE EN ESPAÑA	35	0
24 C.E. ASANITARIA FUNC/EMPL ORGAN NTERGUBERNAMENTAL SEDE EN ESPAÑA	0	5
25 C.E. ASIST. SANITARIA EMIGRANTES CUENTA PROPIA	0	83
26 EXPEDIENTE REGULACION EMPLEO MÁS 55 AÑOS	10.948	0
27 EXPEDIENTE REGULACION EMPLEO MAS 61 AÑOS	4.085	0
28 EXP REG EMPLEO SUB DESEMPLEO MÁS 55 AÑOS	1.718	0
29 EXP REG EMPLEO SUB DESEMPLEO MÁS 61 AÑOS	135	0
30 C.E. ALTA SIN RETRIBUCION	7	0
31 C.E. CESE DE SERVICIO O ACTIVIDAD	721	0
32 C.E. CLAUSULA ADICIONAL CONVENIO ERE	6.404	0
33 C.E. OBLIGATORIO CUIDADOR NO PROFESIONAL	9.440	0
34 C.E. OBLIG.CUIDADOR NO PROFESIONAL PERCEPTOR SUBSIDIO ENERO 52 AÑOS	151	0
35 C.E. VOLUNTARIO CUIDADOR NO PROFESIONAL	0	0
36 C.E. VOLUNT.CUIDADOR NO PROFESIONAL PERCEPTOR SUBSIDIO ENERO 52 AÑ	0	0
37 C.E. COTIZ. ADIC, ERE 76/2	384	0
39 C.E. TRABAJADORES AGENCIAS	170	0
40 C.E. PROGRAMAS DE FORMACIÓN	8.038	0
41 C.E. DISC. DIF. INS.LAB	112	0
<b>TOTAL CONVENIOS</b>	<b>173.616</b>	<b>7.471</b>

**NÚMERO DE EMPRESAS EN EL RÉGIMEN GENERAL CON TRABAJADORES A FIN DE MES (1)**  
**Código de Cuenta de Cotización**

	<b>1 TRABAJADOR</b>	<b>DE 2 A 5 TRAB.</b>	<b>DE 6 A 50 TRAB.</b>	<b>DE 51 A 100 TRAB.</b>	<b>DE 101 A 500 TRAB.</b>	<b>MAS DE 500 TRAB.</b>	<b>TOTAL</b>
<b>SERIE HISTÓRICA DE LOS MESES DE ENERO</b>							
<b>2009</b>	586.133	580.619	325.444	19.508	13.785	2.050	<b>1.527.539</b>
<b>2010</b>	560.806	556.873	303.929	18.740	13.403	2.014	<b>1.455.765</b>
<b>2011</b>	551.210	546.530	293.790	18.359	13.197	2.017	<b>1.425.103</b>
<b>2012</b>	547.607	533.784	280.292	17.616	12.828	2.025	<b>1.394.152</b>
<b>2013</b>	547.143	514.941	263.378	16.539	12.126	1.902	<b>1.356.029</b>
<b>2014</b>	557.358	514.971	262.039	16.354	12.133	1.889	<b>1.364.744</b>
<b>2015</b>							
<b>enero</b>	<b>574.490</b>	<b>530.601</b>	<b>271.775</b>	<b>16.946</b>	<b>12.747</b>	<b>1.969</b>	<b>1.408.528</b>
febrero	577.260	534.403	274.408	17.075	12.894	1.990	<b>1.418.030</b>
marzo	580.235	540.043	278.284	17.200	12.959	1.994	<b>1.430.715</b>
abril	584.984	546.320	281.907	17.456	13.011	1.995	<b>1.445.673</b>
mayo	589.997	554.430	288.125	17.874	13.193	2.031	<b>1.465.650</b>
junio	589.573	555.748	288.682	17.737	12.837	1.986	<b>1.466.563</b>
julio	587.160	556.100	291.088	17.735	12.961	2.009	<b>1.467.053</b>
agosto	582.407	551.841	286.533	17.514	12.902	1.988	<b>1.453.185</b>
septiembre	585.882	548.144	283.796	17.654	13.016	2.014	<b>1.450.506</b>
octubre	590.102	552.079	287.556	17.710	13.188	2.039	<b>1.462.674</b>
noviembre	589.225	548.645	286.234	17.605	13.095	2.054	<b>1.456.858</b>
diciembre	590.350	546.885	283.910	17.451	13.100	2.058	<b>1.453.754</b>
<b>2016</b>							
<b>enero</b>	<b>586.503</b>	<b>543.824</b>	<b>284.285</b>	<b>17.417</b>	<b>13.108</b>	<b>2.035</b>	<b>1.447.172</b>
febrero	585.655	545.383	286.266	17.595	13.114	2.023	<b>1.450.036</b>
marzo	588.052	550.822	289.743	17.682	13.211	2.040	<b>1.461.550</b>
abril	591.368	559.461	296.429	18.015	13.500	2.064	<b>1.480.837</b>
mayo	590.982	561.441	298.599	18.219	13.458	2.065	<b>1.484.764</b>
junio	587.619	564.409	301.568	18.151	13.342	2.061	<b>1.487.150</b>
julio	584.057	569.488	307.728	18.512	13.669	2.106	<b>1.495.560</b>
agosto	579.177	557.093	299.363	18.073	13.415	2.041	<b>1.469.162</b>
septiembre	580.057	555.539	297.465	18.331	13.634	2.080	<b>1.467.106</b>
octubre	580.029	556.879	299.505	18.311	13.743	2.099	<b>1.470.566</b>
noviembre	579.015	556.519	299.478	18.296	13.777	2.125	<b>1.469.210</b>
diciembre	577.463	555.088	297.763	18.258	13.704	2.108	<b>1.464.384</b>
<b>2017</b>							
<b>enero</b>	<b>572.271</b>	<b>549.887</b>	<b>296.400</b>	<b>18.219</b>	<b>13.644</b>	<b>2.088</b>	<b>1.452.509</b>
febrero							
marzo							
abril							
mayo							
junio							
julio							
agosto							
septiembre							
octubre							
noviembre							
diciembre							

(1) Excluidos el Sistema Especial Agrario y el Sistema Especial de Empleados de Hogar.

**NÚMERO DE EMPRESAS EN EL RÉGIMEN ESPECIAL DEL MAR CON TRABAJADORES A FIN DE MES**  
**Código de Cuenta de Cotización**

	<b>1 TRABAJADOR</b>	<b>DE 2 A 5 TRAB.</b>	<b>DE 6 A 50 TRAB.</b>	<b>DE 51 A 100 TRAB.</b>	<b>DE 101 A 500 TRAB.</b>	<b>MAS DE 500 TRAB.</b>	<b>TOTAL</b>
<b>SERIE HISTÓRICA DE LOS MESES DE ENERO</b>							
<b>2009</b>	4.610	4.042	1.759	56	15	4	<b>10.486</b>
<b>2010</b>	4.562	4.276	1.688	47	12	4	<b>10.589</b>
<b>2011</b>	4.504	3.942	1.634	47	12	3	<b>10.142</b>
<b>2012</b>	4.438	3.953	1.662	38	13	3	<b>10.107</b>
<b>2013</b>	4.182	3.898	1.629	38	16	3	<b>9.766</b>
<b>2014</b>	4.256	3.975	1.568	42	15	3	<b>9.859</b>
<b>2015</b>							
<b>enero</b>	<b>4.101</b>	<b>3.946</b>	<b>1.607</b>	<b>38</b>	<b>15</b>	<b>3</b>	<b>9.710</b>
febrero	4.128	3.860	1.725	38	15	3	<b>9.769</b>
marzo	4.104	4.000	1.833	41	16	3	<b>9.997</b>
abril	4.173	4.073	1.857	42	14	3	<b>10.162</b>
mayo	4.258	4.047	1.985	39	16	3	<b>10.348</b>
junio	4.319	4.138	2.016	49	16	3	<b>10.541</b>
julio	4.470	4.348	2.066	46	19	3	<b>10.952</b>
agosto	4.482	4.303	2.065	41	18	3	<b>10.912</b>
septiembre	4.526	4.186	1.933	43	16	3	<b>10.707</b>
octubre	4.462	4.090	1.833	46	17	3	<b>10.451</b>
noviembre	4.333	4.073	1.689	43	16	3	<b>10.157</b>
diciembre	4.294	3.958	1.434	39	16	3	<b>9.744</b>
<b>2016</b>							
<b>enero</b>	<b>3.069</b>	<b>3.530</b>	<b>1.645</b>	<b>48</b>	<b>22</b>	<b>3</b>	<b>8.317</b>
febrero	3.133	3.462	1.801	49	22	3	<b>8.470</b>
marzo	3.116	3.615	1.887	54	23	3	<b>8.698</b>
abril	3.223	3.673	1.919	55	22	3	<b>8.895</b>
mayo	3.235	3.474	2.012	53	23	3	<b>8.800</b>
junio	3.279	3.640	2.051	58	24	3	<b>9.055</b>
julio	3.405	4.048	2.123	68	25	3	<b>9.672</b>
agosto	3.444	4.084	2.096	60	25	3	<b>9.712</b>
septiembre	3.280	3.695	1.989	58	24	3	<b>9.049</b>
octubre	3.412	3.658	1.933	57	21	3	<b>9.084</b>
noviembre	3.353	3.680	1.756	59	24	3	<b>8.875</b>
diciembre	3.348	3.544	1.447	55	23	3	<b>8.420</b>
<b>2017</b>							
<b>enero</b>	<b>3.209</b>	<b>3.453</b>	<b>1.634</b>	<b>54</b>	<b>23</b>	<b>3</b>	<b>8.376</b>
febrero							
marzo							
abril							
mayo							
junio							
julio							
agosto							
septiembre							
octubre							
noviembre							
diciembre							

**NÚMERO DE EMPRESAS EN EL RÉG. ESP. DEL CARBÓN CON TRABAJADORES A FIN DE MES**

**Código de Cuenta de Cotización**

	<b>1 TRABAJADOR</b>	<b>DE 2 A 5 TRAB.</b>	<b>DE 6 A 50 TRAB.</b>	<b>DE 51 A 100 TRAB.</b>	<b>DE 101 A 500 TRAB.</b>	<b>MAS DE 500 TRAB.</b>	<b>TOTAL</b>
<b>SERIE HISTÓRICA DE LOS MESES DE ENERO</b>							
<b>2009</b>	6	14	38	11	13	3	<b>85</b>
<b>2010</b>	8	10	36	14	13	2	<b>83</b>
<b>2011</b>	8	17	28	11	10	2	<b>76</b>
<b>2012</b>	9	13	30	14	9	1	<b>76</b>
<b>2013</b>	11	14	25	10	8	1	<b>69</b>
<b>2014</b>	9	9	23	10	8	1	<b>60</b>
<b>2015</b>							
<b>enero</b>	<b>8</b>	<b>9</b>	<b>23</b>	<b>7</b>	<b>7</b>	<b>1</b>	<b>55</b>
febrero	8	11	22	8	7	1	57
marzo	9	8	23	7	7	1	55
abril	8	8	24	8	6	1	55
mayo	10	8	24	8	6	1	57
junio	12	8	24	7	6	1	58
julio	10	9	25	8	6	1	59
agosto	11	8	22	9	6	1	57
septiembre	9	10	23	8	6	1	57
octubre	9	9	24	7	6	1	56
noviembre	8	8	25	7	6	1	55
diciembre	9	8	25	6	6	1	55
<b>2016</b>							
<b>enero</b>	<b>10</b>	<b>9</b>	<b>25</b>	<b>6</b>	<b>6</b>	<b>1</b>	<b>57</b>
febrero	9	8	24	6	6	1	54
marzo	10	10	21	6	6	1	54
abril	11	9	22	5	6	1	54
mayo	11	9	23	4	6	1	54
junio	11	8	23	4	6	1	53
julio	15	9	20	6	5	1	56
agosto	15	9	19	6	5	1	55
septiembre	15	10	16	5	6	1	53
octubre	15	9	17	4	6	1	52
noviembre	14	9	17	3	7	1	51
diciembre	13	10	17	4	6	1	51
<b>2017</b>							
<b>enero</b>	<b>10</b>	<b>8</b>	<b>18</b>	<b>6</b>	<b>4</b>	<b>1</b>	<b>47</b>
febrero							
marzo							
abril							
mayo							
junio							
julio							
agosto							
septiembre							
octubre							
noviembre							
diciembre							

## NÚMERO DE EMPRESAS TOTAL SISTEMA (1)

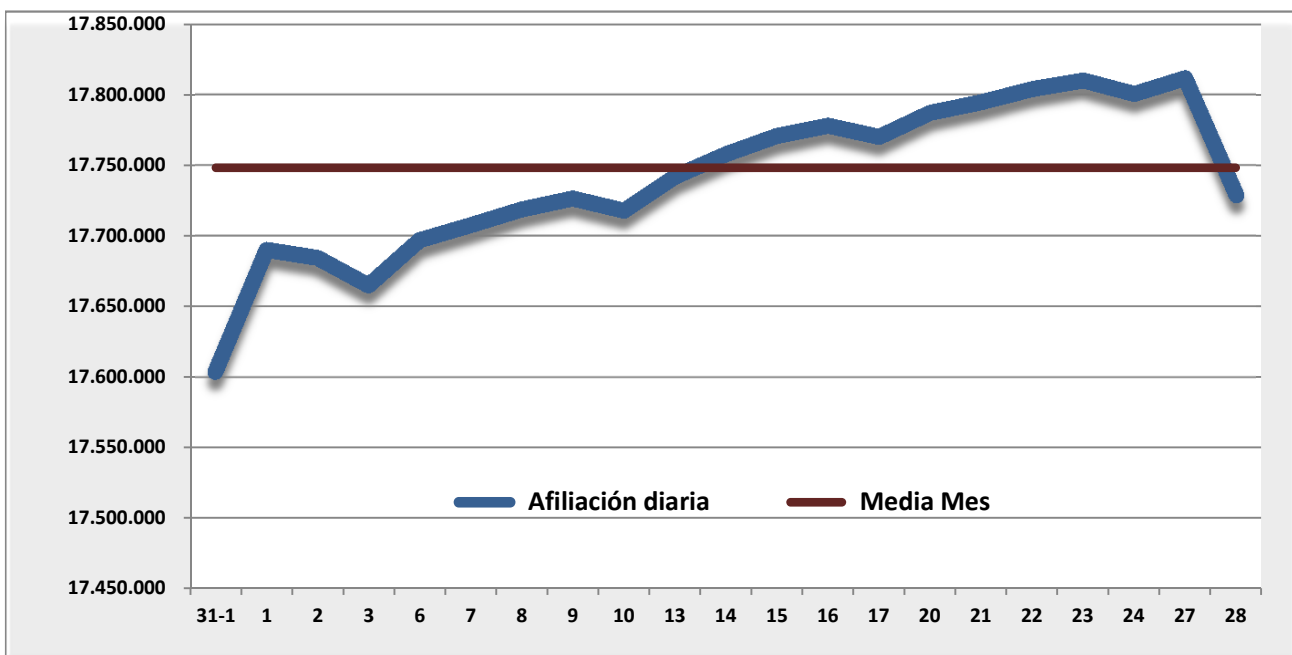
### Código de Cuenta de Cotización

	TOTAL	VARIACIÓN MENSUAL		VARIACIÓN ANUAL	
		Absoluta	Relativa	Absoluta	Relativa
<b>SERIE HISTÓRICA DE LOS MESES DE ENERO</b>					
<b>2009</b>	1.538.110	-16.616	-1,07%	-93.907	-5,75%
<b>2010</b>	1.466.437	-9.338	-0,63%	-71.673	-4,66%
<b>2011</b>	1.435.321	-14.950	-1,03%	-31.116	-2,12%
<b>2012</b>	<b>1.404.335</b>	<b>-19.609</b>	<b>-1,38%</b>	<b>-30.986</b>	<b>-2,16%</b>
<b>2013</b>	1.365.864	-18.575	-1,34%	-38.471	-2,74%
<b>2014</b>	1.374.663	-13.928	-1,00%	8.799	0,64%
<b>2015</b>					
<b>enero</b>	<b>1.418.293</b>	<b>-5.386</b>	<b>-0,38%</b>	<b>43.630</b>	<b>3,17%</b>
febrero	1.427.856	9.563	0,67%	45.329	3,28%
marzo	1.440.767	12.911	0,90%	45.522	3,26%
abril	1.455.890	15.123	1,05%	44.371	3,14%
mayo	1.476.055	20.165	1,39%	45.482	3,18%
junio	1.477.162	1.107	0,07%	43.074	3,00%
julio	1.478.064	902	0,06%	41.237	2,87%
agosto	1.464.154	-13.910	-0,94%	32.880	2,30%
septiembre	1.461.270	-2.884	-0,20%	39.037	2,74%
octubre	1.473.181	11.911	0,82%	48.245	3,39%
noviembre	1.467.070	-6.111	-0,41%	36.310	2,54%
diciembre	1.463.553	-3.517	-0,24%	39.874	2,80%
<b>2016</b>					
<b>enero</b>	<b>1.455.546</b>	<b>-8.007</b>	<b>-0,55%</b>	<b>37.253</b>	<b>2,63%</b>
febrero	1.458.560	3.014	0,21%	30.704	2,15%
marzo	1.470.302	11.742	0,81%	29.535	2,05%
abril	1.489.786	19.484	1,33%	33.896	2,33%
mayo	1.493.618	3.832	0,26%	17.563	1,19%
junio	1.496.258	2.640	0,18%	19.096	1,29%
julio	1.505.288	9.030	0,60%	27.224	1,84%
agosto	1.478.929	-26.359	-1,75%	14.775	1,01%
septiembre	1.476.208	-2.721	-0,18%	14.938	1,02%
octubre	1.479.702	3.494	0,24%	6.521	0,44%
noviembre	1.478.136	-1.566	-0,11%	11.066	0,75%
diciembre	1.472.855	-5.281	-0,36%	9.302	0,64%
<b>2017</b>					
<b>enero</b>	<b>1.460.932</b>	<b>-11.923</b>	<b>-0,81%</b>	<b>5.386</b>	<b>0,37%</b>
febrero					
marzo					
abril					
mayo					
junio					
julio					
agosto					
septiembre					
octubre					
noviembre					
diciembre					

## AFILIACIÓN DIARIA EN EL MES DE FEBRERO Y MEDIA MENSUAL

DÍA	TOTAL AFILIADOS	ALTAS DIARIAS	BAJAS DIARIAS	VARIACIÓN NETA EN EL DÍA	VARIACIÓN NETA EN EL MES
31-ene.	17.603.834				
1-feb.	17.690.400	210.466	125.284	85.182	85.182
2-feb.	17.684.705	74.970	88.089	-13.119	72.063
3-feb.	17.665.020	72.790	98.026	-25.236	46.827
6-feb.	17.697.046	169.009	134.219	34.790	81.617
7-feb.	17.707.664	73.123	61.453	11.670	93.287
8-feb.	17.718.884	70.795	59.226	11.569	104.856
9-feb.	17.726.645	61.468	54.787	6.681	111.537
10-feb.	17.717.998	61.325	74.157	-12.832	98.705
13-feb.	17.742.033	156.601	135.630	20.971	119.676
14-feb.	17.757.888	71.048	57.714	13.334	133.010
15-feb.	17.770.792	69.523	55.862	13.661	146.671
16-feb.	17.778.282	65.290	58.077	7.213	153.884
17-feb.	17.770.144	62.954	74.080	-11.126	142.758
20-feb.	17.787.243	164.072	150.424	13.648	156.406
21-feb.	17.794.830	64.675	58.352	6.323	162.729
22-feb.	17.804.123	58.974	50.898	8.076	170.805
23-feb.	17.810.266	56.640	53.246	3.394	174.199
24-feb.	17.800.546	62.803	75.944	-13.141	161.058
27-feb.	17.811.681	154.824	148.160	6.664	167.722
28-feb.	17.728.907	43.961	130.908	-86.947	80.775
<b>MEDIA FEBRERO</b>	<b>17.748.255</b>				

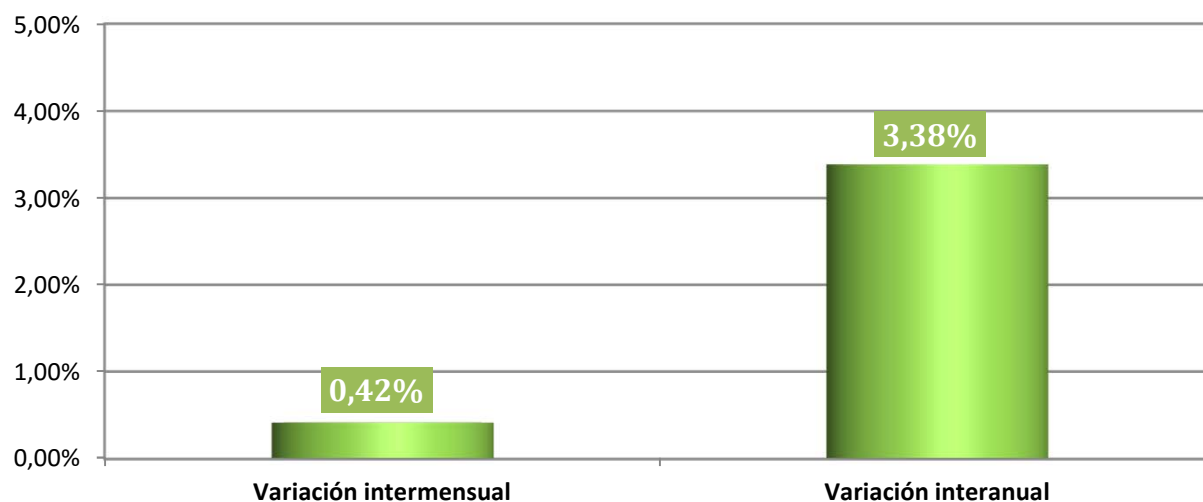
**Nota:** La diferencia de altas y bajas no coincide con la variación en el saldo. En altas y bajas se cuentan relaciones laborales y en saldo personas físicas (para los sistemas especiales de Agrario y Hogar)



## AFILIACIÓN MEDIA POR REGÍMENES

REGÍMENES	Febrero 2017	VARIACIÓN MENSUAL		VARIACIÓN ANUAL	
		Absoluta	Relativa	Absoluta	Relativa
<b>GENERAL</b>	<b>14.502.781</b>	<b>68.506</b>	<b>0,47%</b>	<b>552.168</b>	<b>3,96%</b>
- R. General (1)	13.291.252	92.167	0,70%	533.027	4,18%
- S.E. Agrario	784.847	-28.334	-3,48%	22.085	2,90%
- S.E. Hogar	426.682	4.673	1,11%	-2.944	-0,69%
<b>AUTÓNOMOS</b>	<b>3.181.472</b>	<b>4.041</b>	<b>0,13%</b>	<b>28.407</b>	<b>0,90%</b>
- Sistema no S.E.T.A	2.991.193	4.039	0,14%	29.673	1,00%
- S.E.T.A.	190.279	2	0,00%	-1.266	-0,66%
<b>MAR</b>	<b>61.385</b>	<b>1.511</b>	<b>2,52%</b>	<b>904</b>	<b>1,49%</b>
- C. AJENA	46.925	1.551	3,42%	852	1,85%
- C. PROPIA	14.460	-41	-0,28%	52	0,36%
<b>CARBÓN</b>	<b>2.618</b>	<b>22</b>	<b>0,86%</b>	<b>-935</b>	<b>-26,32%</b>
<b>TOTAL</b>	<b>17.748.255</b>	<b>74.080</b>	<b>0,42%</b>	<b>580.543</b>	<b>3,38%</b>

(1) No incluye el S. E. Agrario ni el S. E. Hogar



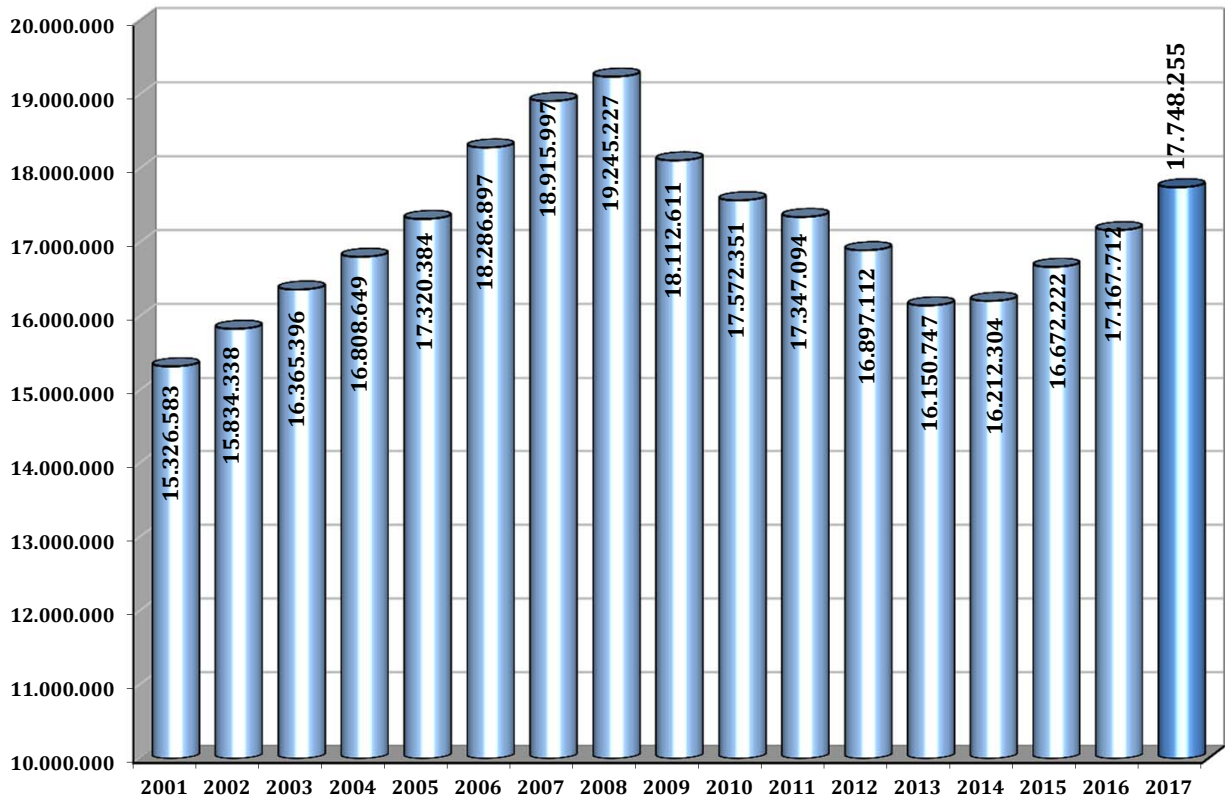
## EVOLUCIÓN DE LA AFILIACIÓN MEDIA POR REGÍMENES

	General	Autónomos	Agrario	Mar	Carbón	Hogar	Total
<b>Medias Anuales</b>							
2001	11.700.935	2.606.309	1.126.021	78.428	16.621	155.971	<b>15.684.284</b>
2002	11.610.266	2.540.105	1.073.062	73.316	14.263	168.015	<b>15.479.028</b>
2003	12.551.212	2.730.964	1.134.980	76.239	13.496	185.258	<b>16.692.150</b>
2004	12.958.484	2.837.998	1.088.276	75.054	12.031	181.208	<b>17.153.051</b>
2005	13.570.179	2.933.844	1.045.732	73.357	10.518	279.003	<b>17.912.634</b>
2006	14.232.610	3.017.462	1.003.300	72.147	9.411	339.073	<b>18.674.003</b>
2007	14.783.144	3.119.916	971.529	71.183	8.683	277.369	<b>19.231.824</b>
2008	14.654.539	3.384.156	743.301	69.772	7.990	279.970	<b>19.139.727</b>
2009	13.634.776	3.220.769	801.725	67.089	7.434	288.677	<b>18.020.470</b>
2010	13.354.277	3.130.330	819.981	65.217	6.778	293.793	<b>17.670.376</b>
2011	13.152.496	3.092.617	822.266	63.493	5.997	296.293	<b>17.433.161</b>
2012	13.629.669	3.049.049	-----	62.421	5.159	106.912	<b>16.853.210</b>
2013	13.204.321	3.029.164	-----	61.757	4.273	-----	<b>16.299.515</b>
2014	13.394.283	3.095.813	-----	61.680	4.212	-----	<b>16.555.988</b>
2015	13.865.989	3.156.261	-----	61.301	3.797	-----	<b>17.087.348</b>
2016	14.347.031	3.186.613	-----	64.033	3.124	-----	<b>17.600.801</b>
<b>Medias mensuales 2017</b>							
enero	14.434.274	3.177.431	-----	59.874	2.595	-----	<b>17.674.175</b>
<b>febrero</b>	<b>14.502.781</b>	<b>3.181.472</b>	-----	<b>61.385</b>	<b>2.618</b>	-----	<b>17.748.255</b>
marzo							
abril							
mayo							
junio							
julio							
agosto							
septiembre							
octubre							
noviembre							
diciembre							
<b>Media 2017</b>	<b>14.467.694</b>	<b>3.179.402</b>	-----	<b>60.611</b>	<b>2.606</b>	-----	<b>17.710.311</b>

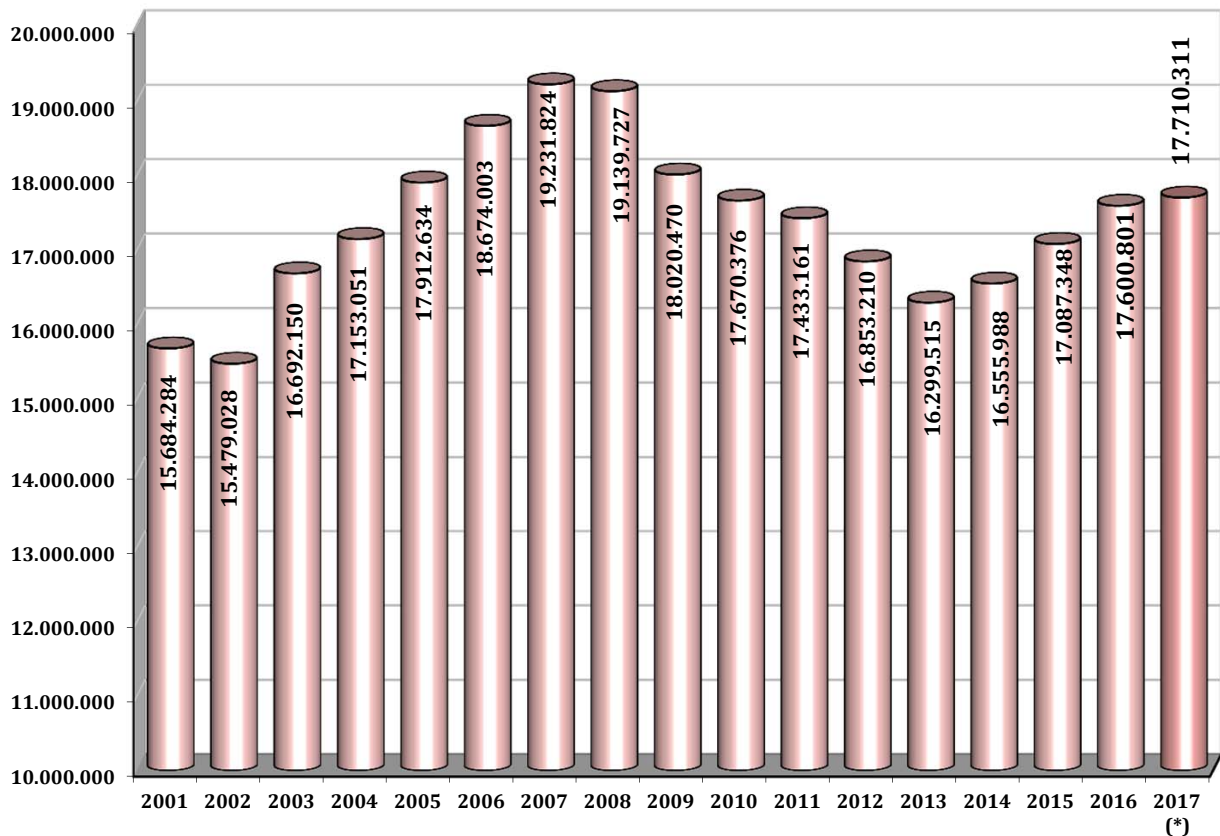


## EVOLUCIÓN DE LA AFILIACIÓN

### . MEDIAS MENSUALES MES DE FEBRERO



### . MEDIAS ANUALES



(\*) Media hasta febrero

**EVOLUCIÓN DE LA AFILIACIÓN MEDIA POR GÉNERO**

	HOMBRES		MUJERES		TOTAL	Variación Interanual en %		
	Número	% s/total	Número	% s/total		Hombres	Mujeres	Total
<b>SERIE HISTÓRICA DE LOS MESES DE FEBRERO</b>								
<b>2.007</b>	11.085.931	58,61%	7.830.066	41,39%	<b>18.915.997</b>	2,63	4,68	3,44
<b>2.008</b>	11.134.426	57,86%	8.110.801	42,14%	<b>19.245.227</b>	0,44	3,59	1,74
<b>2.009</b>	10.182.132	56,22%	7.930.478	43,78%	<b>18.112.611</b>	-8,55	-2,22	-5,89
<b>2.010</b>	9.727.043	55,35%	7.845.308	44,65%	<b>17.572.351</b>	-4,47	-1,07	-2,98
<b>2.011</b>	9.512.034	54,83%	7.835.060	45,17%	<b>17.347.094</b>	-2,21	-0,13	-1,28
<b>2.012</b>	9.150.141	54,15%	7.746.971	45,85%	<b>16.897.112</b>	-3,80	-1,12	-2,59
<b>2.013</b>	8.672.498	53,70%	7.478.249	46,30%	<b>16.150.747</b>	-5,22	-3,47	-4,42
<b>2.014</b>	8.687.900	53,59%	7.524.403	46,41%	<b>16.212.304</b>	0,18	0,62	0,38
<b>2.015</b>								
enero	8.875.685	53,55%	7.699.628	46,45%	<b>16.575.312</b>	2,37	2,61	2,48
<b>febrero</b>	<b>8.936.124</b>	<b>53,60%</b>	<b>7.736.098</b>	<b>46,40%</b>	<b>16.672.222</b>	<b>2,86</b>	<b>2,81</b>	<b>2,84</b>
marzo	9.021.599	53,60%	7.811.202	46,40%	<b>16.832.801</b>	3,44	3,12	3,29
abril	9.114.264	53,59%	7.894.032	46,41%	<b>17.008.296</b>	3,84	3,16	3,52
mayo	9.239.362	53,65%	7.981.948	46,35%	<b>17.221.310</b>	3,88	3,21	3,57
junio	9.291.630	53,84%	7.964.765	46,16%	<b>17.256.395</b>	3,72	3,09	3,42
julio	9.368.178	54,10%	7.947.010	45,90%	<b>17.315.188</b>	3,67	3,07	3,39
agosto	9.298.858	54,12%	7.882.040	45,88%	<b>17.180.899</b>	3,47	2,87	3,19
septiembre	9.274.173	53,95%	7.915.641	46,05%	<b>17.189.815</b>	3,39	2,91	3,17
octubre	9.248.559	53,70%	7.972.908	46,30%	<b>17.221.467</b>	3,35	2,98	3,18
noviembre	9.255.016	53,74%	7.968.071	46,26%	<b>17.223.086</b>	3,34	2,95	3,16
diciembre	9.287.654	53,66%	8.020.746	46,34%	<b>17.308.400</b>	3,30	3,04	3,18
<b>2.016</b>								
enero	9.174.618	53,64%	7.929.739	46,36%	<b>17.104.357</b>	3,37	2,99	3,19
<b>febrero</b>	<b>9.205.512</b>	<b>53,62%</b>	<b>7.962.200</b>	<b>46,38%</b>	<b>17.167.712</b>	<b>3,01</b>	<b>2,92</b>	<b>2,97</b>
marzo	9.268.688	53,56%	8.037.110	46,44%	<b>17.305.798</b>	2,74	2,89	2,81
abril	9.352.343	53,55%	8.111.492	46,45%	<b>17.463.836</b>	2,61	2,75	2,68
mayo	9.462.769	53,58%	8.199.071	46,42%	<b>17.661.840</b>	2,42	2,72	2,56
junio	9.554.967	53,80%	8.205.304	46,20%	<b>17.760.271</b>	2,83	3,02	2,92
julio	9.647.715	54,06%	8.197.276	45,94%	<b>17.844.992</b>	2,98	3,15	3,06
agosto	9.577.712	54,11%	8.122.283	45,89%	<b>17.699.995</b>	3,00	3,05	3,02
septiembre	9.548.392	53,91%	8.163.629	46,09%	<b>17.712.021</b>	2,96	3,13	3,04
octubre	9.566.570	53,70%	8.246.786	46,30%	<b>17.813.356</b>	3,44	3,44	3,44
noviembre	9.546.541	53,69%	8.233.983	46,31%	<b>17.780.524</b>	3,15	3,34	3,24
diciembre	9.571.565	53,63%	8.277.490	46,37%	<b>17.849.055</b>	3,06	3,20	3,12
<b>2.017</b>								
enero	9.491.224	53,70%	8.182.950	46,30%	<b>17.674.175</b>	3,45	3,19	3,33
<b>febrero</b>	<b>9.529.242</b>	<b>53,69%</b>	<b>8.219.013</b>	<b>46,31%</b>	<b>17.748.255</b>	<b>3,52</b>	<b>3,23</b>	<b>3,38</b>
marzo								
abril								
mayo								
junio								
julio								
agosto								
septiembre								
octubre								
noviembre								
diciembre								

## EVOLUCIÓN DE LA AFILIACIÓN MEDIA DE TRABAJADORES EXTRANJEROS

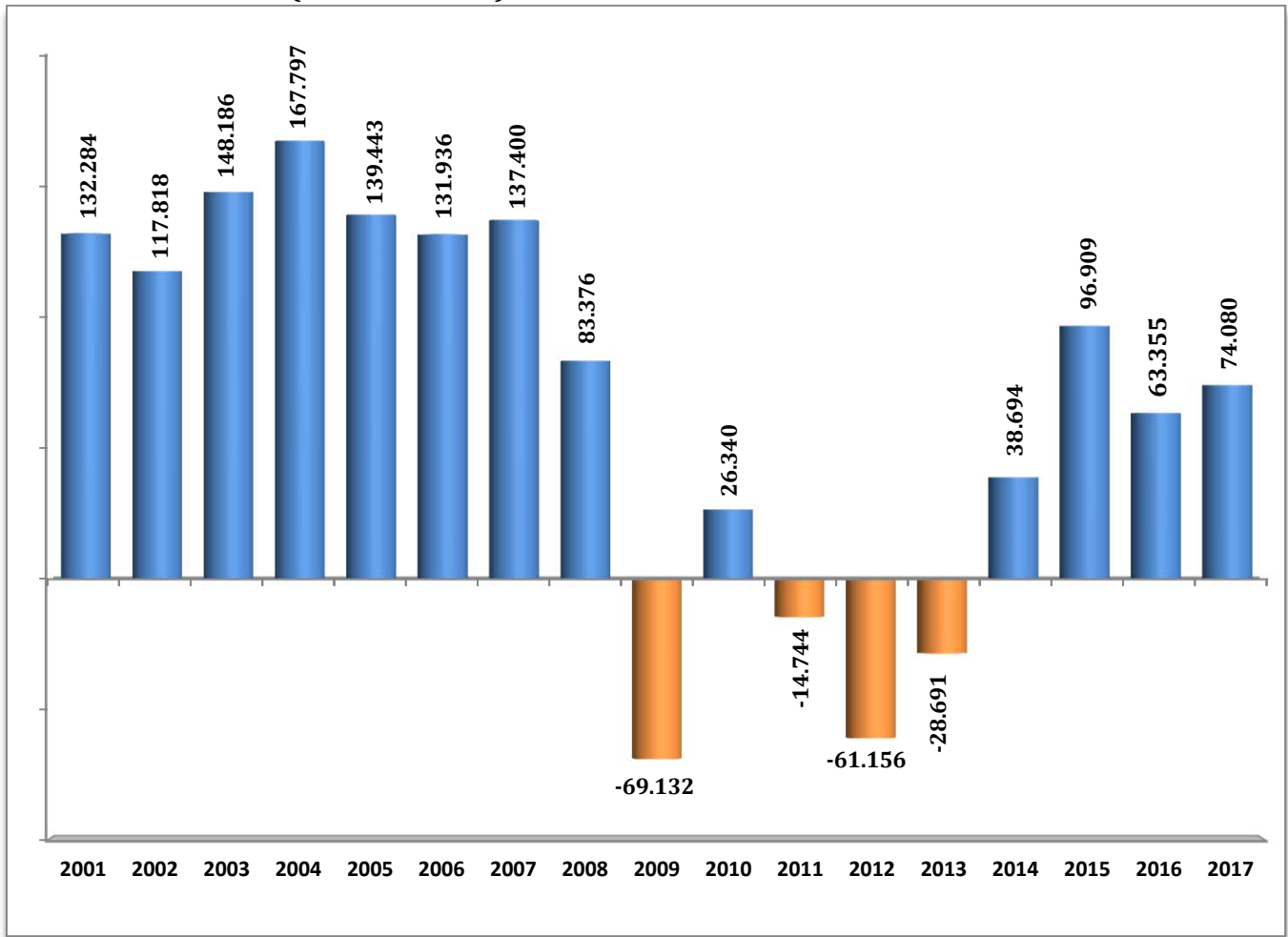
	General	Autónomos	Agrario	Mar	Carbón	Hogar	Total
<b>SERIE HISTÓRICA DE LOS MESES DE FEBRERO</b>							
2.007	1.371.469	169.527	156.740	4.161	705	175.636	1.878.238
2.008	1.485.107	228.665	174.880	4.746	648	153.897	2.047.942
2.009	1.271.601	211.261	212.482	4.752	707	172.147	1.872.951
2.010	1.179.025	194.963	261.122	4.610	720	177.545	1.817.985
2.011	1.134.974	197.992	253.078	4.442	550	178.736	1.769.773
2.012	1.319.753	207.358	----	4.413	609	149.416	1.681.548
2.013	1.378.941	212.907	----	4.110	434	----	1.596.391
2.014	1.293.477	223.192	----	3.721	298	----	1.520.688
<b>2.015</b>							
enero	1.271.672	240.614	----	3.511	259	----	1.516.056
<b>febrero</b>	<b>1.282.695</b>	<b>241.696</b>	----	<b>3.712</b>	<b>266</b>	----	<b>1.528.369</b>
marzo	1.313.087	245.854	----	4.132	270	----	1.563.343
abril	1.352.992	250.362	----	4.254	275	----	1.607.883
mayo	1.403.860	254.717	----	4.371	268	----	1.663.217
junio	1.404.809	258.442	----	4.589	258	----	1.668.099
julio	1.396.251	259.730	----	4.756	257	----	1.660.994
agosto	1.379.042	259.529	----	4.812	262	----	1.643.645
septiembre	1.380.188	260.679	----	4.754	253	----	1.645.874
octubre	1.367.404	261.497	----	4.493	250	----	1.633.644
noviembre	1.355.586	261.462	----	4.163	247	----	1.621.458
diciembre	1.362.610	261.613	----	3.370	245	----	1.627.838
<b>2.016</b>							
enero	1.337.039	260.022	----	3.521	239	----	1.600.822
<b>febrero</b>	<b>1.347.171</b>	<b>261.518</b>	----	<b>3.753</b>	<b>239</b>	----	<b>1.612.681</b>
marzo	1.373.140	265.537	----	4.150	238	----	1.643.064
abril	1.408.690	269.823	----	4.344	234	----	1.683.092
mayo	1.452.567	273.680	----	4.541	230	----	1.731.018
junio	1.465.964	276.989	----	4.620	228	----	1.747.801
julio	1.464.525	277.581	----	4.783	225	----	1.747.114
agosto	1.445.398	277.009	----	4.936	212	----	1.727.555
septiembre	1.444.000	278.035	----	4.787	212	----	1.727.034
octubre	1.450.065	278.787	----	4.568	206	----	1.733.626
noviembre	1.422.070	278.351	----	4.298	201	----	1.704.921
diciembre	1.429.728	278.567	----	3.363	199	----	1.711.858
<b>2.017</b>							
enero	1.406.595	277.304	----	3.519	166	----	1.687.585
<b>febrero</b>	<b>1.418.765</b>	<b>279.504</b>	----	<b>3.816</b>	<b>163</b>	----	<b>1.702.248</b>
marzo							
abril							
mayo							
junio							
julio							
agosto							
septiembre							
octubre							
noviembre							
diciembre							

**EVOLUCIÓN DE LA AFILIACIÓN MEDIA  
TOTAL SISTEMA**

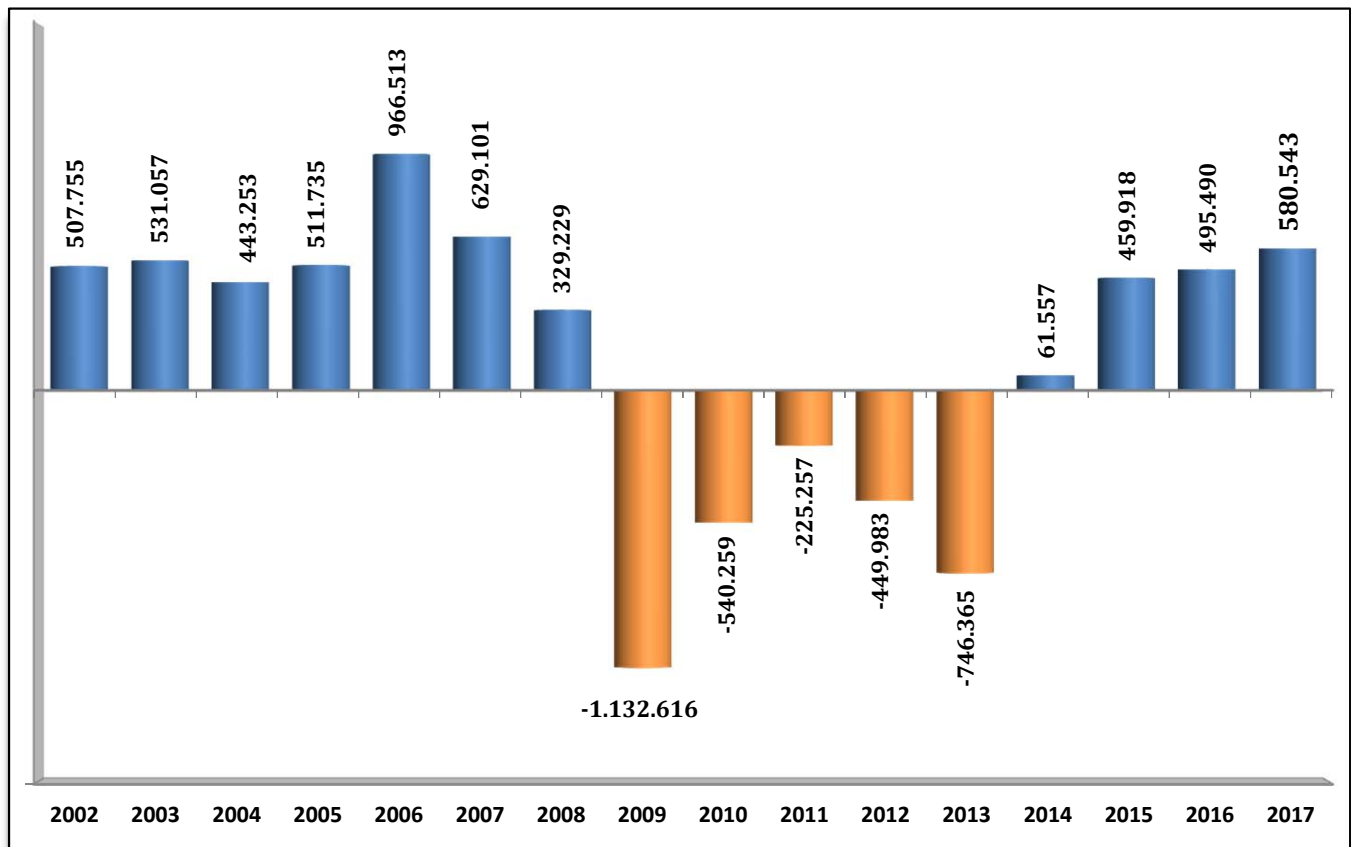
	TRABAJADORES EN ALTA	VARIACIÓN MENSUAL		VARIACION ANUAL	
		ABSOLUTA	RELATIVA	ABSOLUTA	RELATIVA
<b>SERIE HISTÓRICA DE LOS MESES DE FEBRERO</b>					
<b>2001</b>	15.326.583	132.284	0,87		
<b>2002</b>	15.834.338	117.818	0,75	507.755	3,31
<b>2003</b>	16.365.396	148.186	0,91	531.057	3,35
<b>2004</b>	16.808.649	167.797	1,01	443.253	2,71
<b>2005</b>	17.320.384	139.443	0,81	511.735	3,04
<b>2006</b>	18.286.897	131.936	0,73	966.513	5,58
<b>2007</b>	18.915.997	137.400	0,73	629.101	3,44
<b>2008</b>	19.245.227	83.376	0,44	329.229	1,74
<b>2009</b>	18.112.611	-69.132	-0,38	-1.132.616	-5,89
<b>2010</b>	17.572.351	26.340	0,15	-540.259	-2,98
<b>2011</b>	17.347.094	-14.744	-0,08	-225.257	-1,28
<b>2012</b>	16.897.112	-61.156	-0,36	-449.983	-2,59
<b>2013</b>	16.150.747	-28.691	-0,18	-746.365	-4,42
<b>2014</b>	16.212.304	38.694	0,24	61.557	0,38
<b>2015</b>					
Enero	16.575.312	-199.902	-1,19	401.703	2,48
<b>febrero</b>	<b>16.672.222</b>	<b>96.909</b>	<b>0,58</b>	<b>459.918</b>	<b>2,84</b>
marzo	16.832.801	160.579	0,96	536.512	3,29
abril	17.008.296	175.495	1,04	578.243	3,52
mayo	17.221.310	213.015	1,25	592.937	3,57
junio	17.256.395	35.085	0,20	571.400	3,42
julio	17.315.188	58.792	0,34	568.085	3,39
agosto	17.180.899	-134.289	-0,78	531.378	3,19
septiembre	17.189.815	8.916	0,05	528.112	3,17
octubre	17.221.467	31.652	0,18	530.947	3,18
noviembre	17.223.086	1.620	0,01	527.335	3,16
diciembre	17.308.400	85.314	0,50	533.186	3,18
<b>2016</b>					
enero	17.104.357	-204.043	-1,18	529.045	3,19
<b>febrero</b>	<b>17.167.712</b>	<b>63.355</b>	<b>0,37</b>	<b>495.490</b>	<b>2,97</b>
marzo	17.305.798	138.086	0,80	472.998	2,81
abril	17.463.836	158.038	0,91	455.540	2,68
mayo	17.661.840	198.004	1,13	440.529	2,56
junio	17.760.271	98.432	0,56	503.876	2,92
julio	17.844.992	84.721	0,48	529.804	3,06
agosto	17.699.995	-144.997	-0,81	519.096	3,02
septiembre	17.712.021	12.025	0,07	522.206	3,04
octubre	17.813.356	101.335	0,57	591.889	3,44
noviembre	17.780.524	-32.832	-0,18	557.437	3,24
diciembre	17.849.055	68.531	0,39	540.655	3,12
<b>2017</b>					
enero	17.674.175	-174.880	-0,98	569.817	3,33
<b>febrero</b>	<b>17.748.255</b>	<b>74.080</b>	<b>0,42</b>	<b>580.543</b>	<b>3,38</b>
marzo					
abril					
mayo					
junio					
julio					
agosto					
septiembre					
octubre					
noviembre					
diciembre					

## EVOLUCIÓN DE LA AFILIACIÓN MEDIA

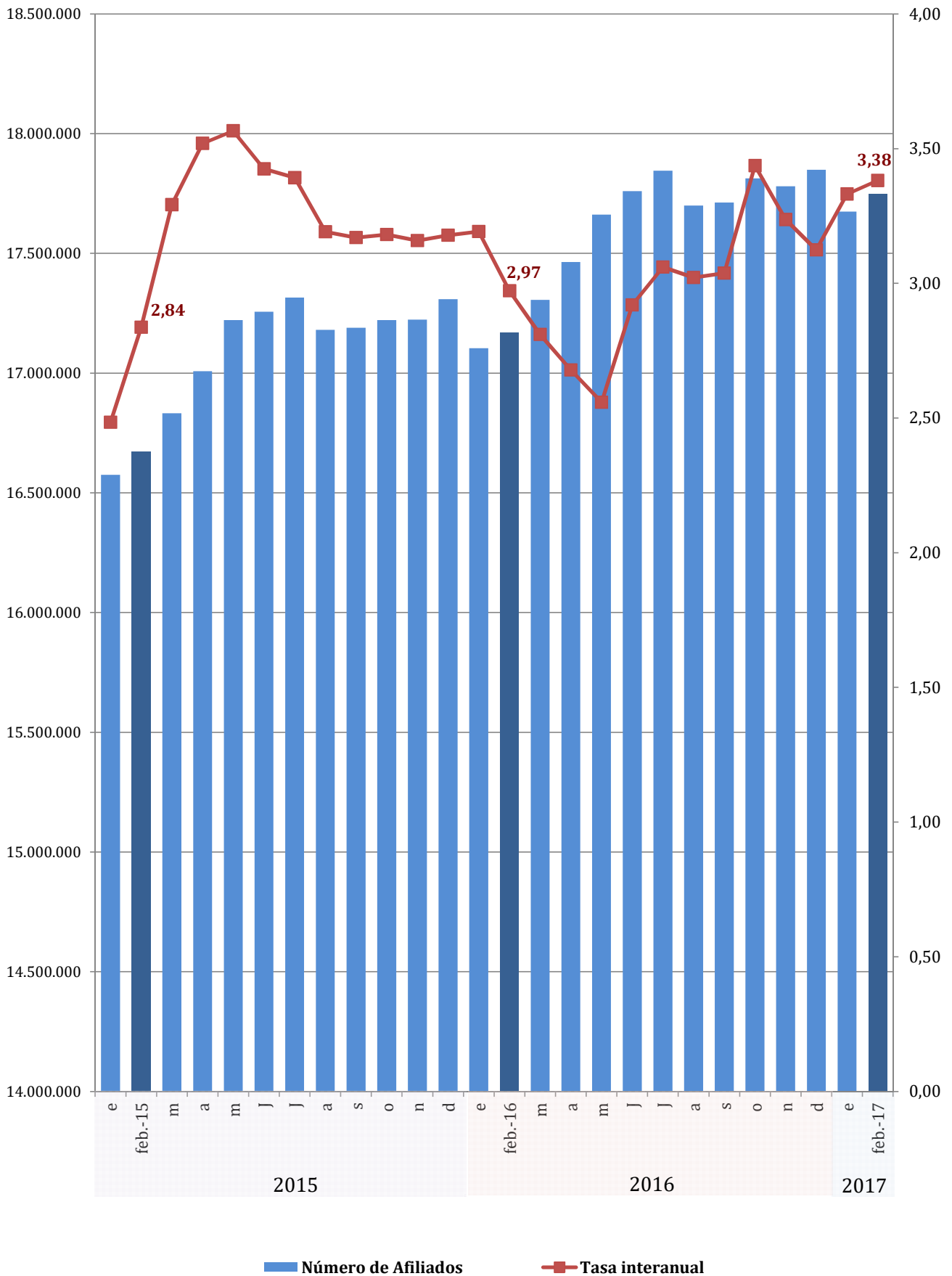
### . VARIACIÓN MENSUAL (mes de febrero)



### . VARIACIÓN ANUAL (mes de febrero)



## EVOLUCIÓN DEL NÚMERO DE AFILIADOS Y DE LA TASA INTERANUAL



**EVOLUCIÓN DE LA AFILIACIÓN MEDIA  
RÉGIMEN GENERAL**

	TRABAJADORES EN ALTA	VARIACIÓN MENSUAL		VARIACION ANUAL	
		ABSOLUTA	RELATIVA	ABSOLUTA	RELATIVA
<b>SERIE HISTÓRICA DE LOS MESES DE FEBRERO</b>					
<b>2001</b>	11.375.070	127.463	1,13		
<b>2002</b>	11.837.877	104.908	0,89	462.806	4,07
<b>2003</b>	12.258.710	141.699	1,17	420.833	3,55
<b>2004</b>	12.642.089	163.941	1,31	383.380	3,13
<b>2005</b>	13.118.838	131.461	1,01	476.749	3,77
<b>2006</b>	13.847.144	135.820	0,99	728.306	5,55
<b>2007</b>	14.488.704	136.401	0,95	641.560	4,63
<b>2008</b>	14.767.477	77.069	0,52	278.773	1,92
<b>2009</b>	13.700.543	-55.081	-0,40	-1.066.934	-7,22
<b>2010</b>	13.223.025	37.207	0,28	-477.518	-3,49
<b>2011</b>	13.070.760	16.243	0,12	-152.266	-1,15
<b>2012</b>	13.538.321	-28.217	-0,21	467.562	3,58
<b>2013</b>	13.089.436	-18.521	-0,14	-694.995	-5,04
<b>2014</b>	13.106.288	33.979	0,26	16.851	0,13
<b>2015</b>					
enero	13.399.304	-187.213	-1,38	326.995	2,50
<b>febrero</b>	<b>13.495.187</b>	<b>95.883</b>	<b>0,72</b>	<b>388.899</b>	<b>2,97</b>
marzo	13.637.233	142.047	1,05	465.207	3,53
abril	13.791.850	154.616	1,13	508.582	3,83
mayo	13.987.730	195.880	1,42	525.586	3,90
junio	14.008.728	20.999	0,15	506.417	3,75
julio	14.068.575	59.847	0,43	509.756	3,76
agosto	13.947.588	-120.988	-0,86	476.803	3,54
septiembre	13.956.686	9.098	0,07	476.565	3,54
octubre	13.990.332	33.646	0,24	485.370	3,59
noviembre	13.992.649	2.317	0,02	482.630	3,57
diciembre	14.079.175	86.527	0,62	492.658	3,63
<b>2016</b>					
enero	13.892.446	-186.729	-1,33	493.142	3,68
<b>febrero</b>	<b>13.950.613</b>	<b>58.167</b>	<b>0,42</b>	<b>455.426</b>	<b>3,37</b>
marzo	14.070.204	119.591	0,86	432.970	3,17
abril	14.212.846	142.642	1,01	420.996	3,05
mayo	14.396.508	183.662	1,29	408.779	2,92
junio	14.482.695	86.187	0,60	473.967	3,38
julio	14.568.947	86.252	0,60	500.372	3,56
agosto	14.436.705	-132.243	-0,91	489.117	3,51
septiembre	14.450.629	13.924	0,10	493.943	3,54
octubre	14.551.149	100.520	0,70	560.817	4,01
noviembre	14.519.796	-31.353	-0,22	527.147	3,77
diciembre	14.591.908	72.112	0,50	512.733	3,64
<b>2017</b>					
enero	14.434.274	-157.634	-1,08	541.828	3,90
<b>febrero</b>	<b>14.502.781</b>	<b>68.506</b>	<b>0,47</b>	<b>552.168</b>	<b>3,96</b>
marzo					
abril					
mayo					
junio					
julio					
agosto					
septiembre					
octubre					
noviembre					
diciembre					

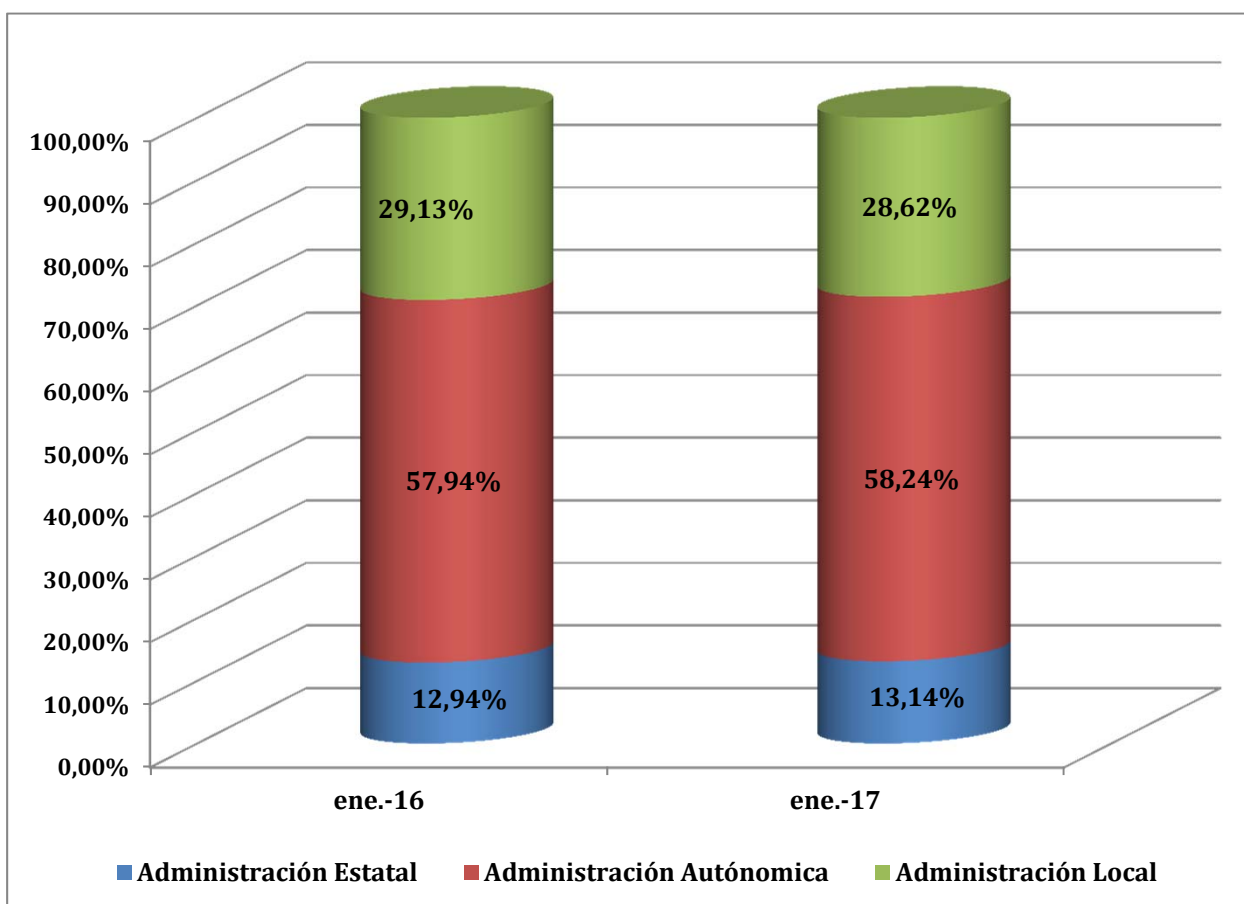
**REGIMEN GENERAL**  
**AFILIACIÓN POR SECTORES DE ACTIVIDAD**

SECTOR ACTIVIDAD	Febrero 2017	Variación mensual		Variación anual	
		Absoluta	%	Absoluta	%
Agricultura, Ganadería, Caza, Selvicultura y Pesca	57.082	1.071	1,91%	2.811	5,18%
Industrias Extractivas	18.175	109	0,60%	32	0,18%
Industria Manufacturera	1.726.067	13.207	0,77%	56.947	3,41%
Suministro de Energía Eléctrica, Gas, Vapor y Aire Acondicionado	36.218	119	0,33%	-155	-0,43%
Suministro de Agua, Actividades de Saneamiento, Gestión de Residuos y Descontaminación	131.270	207	0,16%	2.545	1,98%
Construcción	717.011	23.921	3,45%	47.328	7,07%
Comercio; Reparación de Vehículos de Motor y Motocicletas	2.295.499	-14.874	-0,64%	75.633	3,41%
Transporte y Almacenamiento	643.723	3.638	0,57%	33.833	5,55%
Hostelería	1.095.777	16.966	1,57%	68.772	6,70%
Información y Comunicaciones	422.289	3.808	0,91%	19.310	4,79%
Actividades Financieras y de Seguros	320.392	651	0,20%	-3.908	-1,21%
Actividades Inmobiliarias	85.482	1.038	1,23%	2.726	3,29%
Actividades Profesionales Científicas y Técnicas	683.395	6.839	1,01%	28.944	4,42%
Actividades Administrativas y Servicios Auxiliares	1.180.453	7.539	0,64%	58.330	5,20%
Administración Pública y Defensa; Seguridad Social Obligatoria	1.038.227	8.255	0,80%	30.269	3,00%
Educación	855.526	19.769	2,37%	40.992	5,03%
Actividades Sanitarias y Servicios Sociales	1.393.803	-5.665	-0,40%	46.293	3,44%
Actividades Artísticas, Recreativas y de Entretenimiento	232.927	3.637	1,59%	14.982	6,87%
Otros Servicios	310.553	2.015	0,65%	7.879	2,60%
Actividades de los Hogares como Empleadores de Personal Doméstico y Productores de Bienes y Servicios para uso Propio	44.206	-147	-0,33%	-622	-1,39%
Actividades de Organizaciones y Organismo Extraterritoriales	3.180	64	2,04%	87	2,81%
<b>TOTAL (sin S.E. Agrario ni S.E. Hogar)</b>	<b>13.291.252</b>	<b>92.167</b>	<b>0,70%</b>	<b>533.027</b>	<b>4,18%</b>
S.E. AGRARIO	784.847	-28.334	-3,48%	22.085	2,90%
S.E. HOGAR	426.682	4.673	1,11%	-2.944	-0,69%
<b>TOTAL RÉGIMEN GENERAL</b>	<b>14.502.781</b>	<b>68.506</b>	<b>0,47%</b>	<b>552.168</b>	<b>3,96%</b>



## NÚMERO MEDIO DE AFILIADOS EN ALTA EN INVENTARIOS DE ENTES DE ADMINISTRACIONES PÚBLICAS POR ACTIVIDAD ECONÓMICA (CNAE 2009)

	ene-16	ene-17	Diferencia	
			Absoluta	en %
Administración Estatal	290.787	303.999	13.212	4,54%
Administración Autónoma	1.302.046	1.347.136	45.090	3,46%
Administración Local	654.579	661.947	7.368	1,13%
<b>Total Administración</b>	<b>2.247.411</b>	<b>2.313.081</b>	<b>65.670</b>	<b>2,92%</b>



**EVOLUCIÓN DE LA AFILIACIÓN MEDIA  
RÉGIMEN ESPECIAL DE TRABAJADORES AUTÓNOMOS**

	TRABAJADORES EN ALTA	VARIACIÓN MENSUAL		VARIACION ANUAL	
		ABSOLUTA	RELATIVA	ABSOLUTA	RELATIVA
<b>SERIE HISTÓRICA DE LOS MESES DE FEBRERO</b>					
<b>2001</b>	2.573.902	4.558	0,18		
<b>2002</b>	2.617.911	10.362	0,40	44.008	1,71
<b>2003</b>	2.678.369	7.336	0,27	60.458	2,31
<b>2004</b>	2.780.918	12.664	0,46	102.549	3,83
<b>2005</b>	2.884.992	8.286	0,29	104.074	3,74
<b>2006</b>	2.972.720	8.754	0,30	87.727	3,04
<b>2007</b>	3.063.806	12.114	0,40	91.087	3,06
<b>2008</b>	3.398.446	1.472	0,04	334.640	10,92
<b>2009</b>	3.263.872	-23.414	-0,71	-134.574	-3,96
<b>2010</b>	3.133.792	-12.369	-0,39	-130.080	-3,99
<b>2011</b>	3.082.287	-9.529	-0,31	-51.505	-1,64
<b>2012</b>	3.045.932	1.982	0,07	-36.356	-1,18
<b>2013</b>	2.997.806	-11.118	-0,37	-48.126	-1,58
<b>2014</b>	3.042.240	3.459	0,11	44.433	1,48
<b>2015</b>					
enero	3.114.389	-11.417	-0,37	75.608	2,49
<b>febrero</b>	<b>3.114.852</b>	<b>463</b>	<b>0,01</b>	<b>72.612</b>	<b>2,39</b>
marzo	3.131.629	16.777	0,54	72.664	2,38
abril	3.151.593	19.964	0,64	70.683	2,29
mayo	3.168.371	16.778	0,53	68.139	2,20
junio	3.181.086	12.715	0,40	65.338	2,10
julio	3.178.352	-2.734	-0,09	58.920	1,89
agosto	3.164.675	-13.677	-0,43	54.809	1,76
septiembre	3.165.396	721	0,02	51.171	1,64
octubre	3.165.562	166	0,01	46.029	1,48
noviembre	3.166.188	626	0,02	46.136	1,48
diciembre	3.167.999	1.811	0,06	42.193	1,35
<b>2016</b>					
enero	3.149.472	-18.527	-0,58	35.083	1,13
<b>febrero</b>	<b>3.153.066</b>	<b>3.593</b>	<b>0,11</b>	<b>38.214</b>	<b>1,23</b>
marzo	3.169.296	16.230	0,51	37.667	1,20
abril	3.184.134	14.839	0,47	32.541	1,03
mayo	3.198.148	14.014	0,44	29.777	0,94
junio	3.209.379	11.230	0,35	28.293	0,89
julio	3.205.027	-4.351	-0,14	26.675	0,84
agosto	3.191.697	-13.330	-0,42	27.022	0,85
septiembre	3.191.839	142	0,00	26.443	0,84
octubre	3.194.260	2.421	0,08	28.698	0,91
noviembre	3.193.893	-366	-0,01	27.706	0,88
diciembre	3.194.210	316	0,01	26.211	0,83
<b>2017</b>					
enero	3.177.431	-16.778	-0,53	27.959	0,89
<b>febrero</b>	<b>3.181.472</b>	<b>4.041</b>	<b>0,13</b>	<b>28.407</b>	<b>0,90</b>
marzo					
abril					
mayo					
junio					
julio					
agosto					
septiembre					
octubre					
noviembre					
diciembre					

## REGIMEN ESPECIAL DE TRABAJADORES AUTÓNOMOS

### AFILIACIÓN POR SECTORES DE ACTIVIDAD

SECTOR ACTIVIDAD	Febrero 2017	Variación intermensual		Variación interanual	
		Absoluta	%	Absoluta	%
Agricultura, Ganadería, Caza, Selvicultura y Pesca	265.886	-26	-0,01%	134	0,05%
Industrias Extractivas	1.577	-3	-0,18%	-41	-2,53%
Industria Manufacturera	231.038	449	0,19%	2.398	1,05%
Suministro de Energía Eléctrica, Gas, Vapor y Aire Acondicionado	1.504	16	1,06%	64	4,48%
Suministro de Agua, Actividades de Saneamiento, Gestión de Residuos y Descontaminación	2.414	-3	-0,14%	42	1,76%
Construcción	361.456	1.428	0,40%	3.861	1,08%
Comercio; Reparación de Vehículos de Motor y Motocicletas	803.551	-1.127	-0,14%	-4.850	-0,60%
Transporte y Almacenamiento	196.628	433	0,22%	2.237	1,15%
Hostelería	319.509	-348	-0,11%	-550	-0,17%
Información y Comunicaciones	58.937	95	0,16%	1.182	2,05%
Actividades Financieras y de Seguros	58.489	109	0,19%	685	1,19%
Actividades Inmobiliarias	40.007	397	1,00%	3.122	8,46%
Actividades Profesionales Científicas y Técnicas	265.523	829	0,31%	8.197	3,19%
Actividades Administrativas y Servicios Auxiliares	123.369	203	0,16%	928	0,76%
Administración Pública y Defensa; Seguridad Social Obligatoria	819	22	2,70%	87	11,94%
Educación	84.045	982	1,18%	3.464	4,30%
Actividades Sanitarias y Servicios Sociales	106.198	529	0,50%	3.959	3,87%
Actividades Artísticas, Recreativas y de Entretenimiento	60.314	53	0,09%	2.296	3,96%
Otros Servicios	199.613	6	0,00%	1.202	0,61%
Actividades de los Hogares como Empleadores de Personal Doméstico y Productores de Bienes y Servicios para uso Propio	426	2	0,48%	-27	-6,02%
Actividades de Organizaciones y Organismo Extraterritoriales	169	-4	-2,20%	18	11,82%
<b>TOTAL</b>	<b>3.181.472</b>	<b>4.041</b>	<b>0,13%</b>	<b>28.407</b>	<b>0,90%</b>

**EVOLUCIÓN DE LA AFILIACIÓN MEDIA  
RÉGIMEN ESPECIAL DE TRABAJADORES DEL MAR**

	TRABAJADORES EN ALTA	VARIACIÓN MENSUAL		VARIACION ANUAL	
		ABSOLUTA	RELATIVA	ABSOLUTA	RELATIVA
<b>SERIE HISTÓRICA DE LOS MESES DE FEBRERO</b>					
<b>2001</b>	76.478	1.109	1,47		
<b>2002</b>	74.972	1.067	1,44	-1.506	-1,97
<b>2003</b>	75.647	1.203	1,62	675	0,90
<b>2004</b>	73.494	1.580	2,20	-2.153	-2,85
<b>2005</b>	72.291	1.466	2,07	-1.203	-1,64
<b>2006</b>	70.805	1.429	2,06	-1.486	-2,06
<b>2007</b>	70.100	1.654	2,42	-705	-1,00
<b>2008</b>	68.669	1.843	2,76	-1.431	-2,04
<b>2009</b>	65.443	1.759	2,76	-3.225	-4,70
<b>2010</b>	63.788	1.167	1,86	-1.656	-2,53
<b>2011</b>	61.787	1.279	2,11	-2.001	-3,14
<b>2012</b>	61.140	2.091	3,54	-647	-1,05
<b>2013</b>	59.034	992	1,71	-2.106	-3,44
<b>2014</b>	59.432	1.264	2,17	398	0,67
<b>2015</b>					
enero	57.669	-1.172	-1,99	-499	-0,86
<b>febrero</b>	<b>58.213</b>	<b>544</b>	<b>0,94</b>	<b>-1.219</b>	<b>-2,05</b>
marzo	60.034	1.821	3,13	-989	-1,62
abril	60.994	960	1,60	-641	-1,04
mayo	61.380	385	0,63	-385	-0,62
junio	62.828	1.449	2,36	186	0,30
julio	64.491	1.663	2,65	-98	-0,15
agosto	64.843	352	0,55	138	0,21
septiembre	63.965	-878	-1,35	745	1,18
octubre	61.889	-2.076	-3,25	-41	-0,07
noviembre	60.585	-1.304	-2,11	-1.007	-1,64
diciembre	57.599	-2.986	-4,93	-1.241	-2,11
<b>2016</b>					
enero	58.891	1.292	2,24	1.223	2,12
<b>febrero</b>	<b>60.481</b>	<b>1.589</b>	<b>2,70</b>	<b>2.268</b>	<b>3,90</b>
marzo	62.826	2.345	3,88	2.792	4,65
abril	63.515	689	1,10	2.521	4,13
mayo	63.898	383	0,60	2.518	4,10
junio	64.981	1.083	1,70	2.153	3,43
julio	67.915	2.934	4,52	3.424	5,31
agosto	68.695	780	1,15	3.852	5,94
septiembre	66.725	-1.970	-2,87	2.760	4,31
octubre	65.155	-1.570	-2,35	3.266	5,28
noviembre	64.082	-1.072	-1,65	3.497	5,77
diciembre	60.220	-3.862	-6,03	2.621	4,55
<b>2017</b>					
enero	59.874	-347	-0,58	982	1,67
<b>febrero</b>	<b>61.385</b>	<b>1.511</b>	<b>2,52</b>	<b>904</b>	<b>1,49</b>
marzo					
abril					
mayo					
junio					
julio					
agosto					
septiembre					
octubre					
noviembre					
diciembre					

**EVOLUCIÓN DE LA AFILIACIÓN MEDIA  
RÉGIMEN ESPECIAL DE LA MINERÍA DEL CARBÓN**

	TRABAJADORES EN ALTA	VARIACIÓN MENSUAL		VARIACION ANUAL	
		ABSOLUTA	RELATIVA	ABSOLUTA	RELATIVA
<b>SERIE HISTÓRICA DE LOS MESES DE FEBRERO</b>					
<b>2001</b>	17.120	-67	-0,39		
<b>2002</b>	15.493	93	0,60	-1.628	-9,51
<b>2003</b>	13.989	-107	-0,76	-1.504	-9,71
<b>2004</b>	12.538	-110	-0,87	-1.451	-10,37
<b>2005</b>	11.086	11	0,10	-1.452	-11,58
<b>2006</b>	9.633	38	0,39	-1.453	-13,11
<b>2007</b>	8.947	27	0,31	-686	-7,12
<b>2008</b>	8.001	-29	-0,36	-946	-10,57
<b>2009</b>	7.631	33	0,44	-370	-4,63
<b>2010</b>	7.112	-6	-0,08	-519	-6,80
<b>2011</b>	5.995	-98	-1,61	-1.118	-15,71
<b>2012</b>	5.608	10	0,18	-387	-6,45
<b>2013</b>	4.470	-44	-0,97	-1.138	-20,30
<b>2014</b>	4.345	-8	-0,18	-125	-2,80
<b>2015</b>					
enero	3.951	-100	-2,46	-402	-9,23
<b>febrero</b>	<b>3.970</b>	<b>20</b>	<b>0,49</b>	<b>-374</b>	<b>-8,62</b>
marzo	3.904	-66	-1,66	-370	-8,65
abril	3.859	-46	-1,17	-381	-8,99
mayo	3.830	-29	-0,76	-403	-9,51
junio	3.753	-77	-2,00	-541	-12,59
julio	3.769	16	0,42	-493	-11,58
agosto	3.793	24	0,63	-372	-8,92
septiembre	3.768	-25	-0,66	-370	-8,93
octubre	3.684	-84	-2,23	-412	-10,05
noviembre	3.665	-19	-0,51	-424	-10,36
diciembre	3.626	-39	-1,05	-424	-10,47
<b>2016</b>					
enero	3.548	-79	-2,17	-403	-10,20
<b>febrero</b>	<b>3.553</b>	<b>5</b>	<b>0,15</b>	<b>-417</b>	<b>-10,51</b>
marzo	3.473	-80	-2,25	-432	-11,05
abril	3.340	-133	-3,82	-519	-13,44
mayo	3.285	-55	-1,64	-544	-14,21
junio	3.217	-69	-2,09	-536	-14,29
julio	3.102	-114	-3,55	-667	-17,69
agosto	2.899	-204	-6,57	-894	-23,57
septiembre	2.828	-70	-2,42	-939	-24,93
octubre	2.792	-36	-1,28	-891	-24,19
noviembre	2.752	-40	-1,43	-913	-24,90
diciembre	2.717	-36	-1,30	-910	-25,09
<b>2017</b>					
enero	2.595	-121	-4,46	-952	-26,85
<b>febrero</b>	<b>2.618</b>	<b>22</b>	<b>0,86</b>	<b>-935</b>	<b>-26,32</b>
marzo					
abril					
mayo					
junio					
julio					
agosto					
septiembre					
octubre					
noviembre					
diciembre					

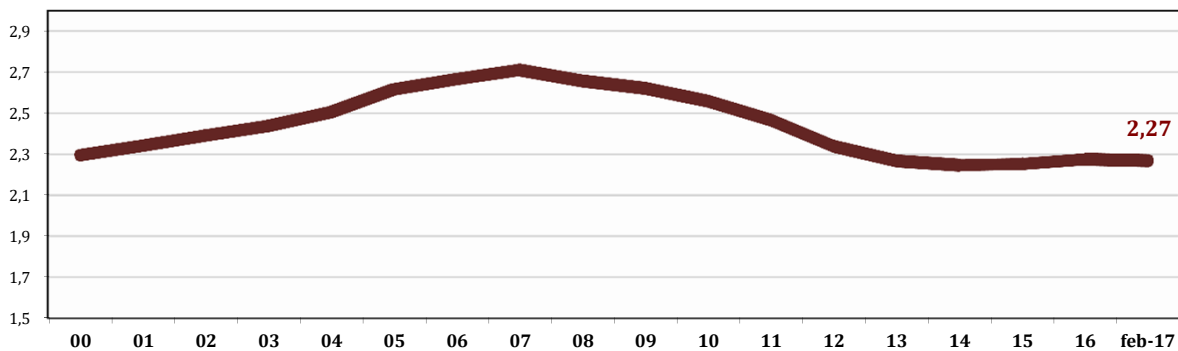
## EVOLUCIÓN AFILIADOS/PENSIONISTAS

	AFILIADOS OCUPADOS	AFILIADOS EN DESEMPLEO	TOTAL AFILIADOS	PENSIONISTAS	RELACION AFIL./PENS
dic-88	11.776.913	1.096.003	12.872.916	5.507.151	2,34
dic-89	12.304.350	1.094.136	13.398.486	5.636.359	2,38
dic-90	12.587.744	1.310.779	13.898.523	5.773.170	2,41
dic-91	12.614.031	1.532.417	14.146.448	5.913.691	2,39
dic-92	12.234.096	1.607.685	13.841.781	6.054.084	2,29
dic-93	11.916.436	1.736.397	13.652.833	6.268.105	2,18
dic-94	12.109.602	1.410.066	13.519.668	6.391.427	2,12
dic-95	12.300.791	1.194.809	13.495.600	6.516.282	2,07
dic-96	12.534.661	1.152.362	13.687.023	6.636.497	2,06
dic-97	13.029.432	1.034.695	14.064.127	6.740.378	2,09
dic-98	13.816.294	914.356	14.730.650	6.846.595	2,15
dic-99	14.578.326	853.664	15.431.990	6.932.804	2,23
dic-00	15.236.218	863.763	16.099.981	7.017.233	2,29
dic-01	15.748.752	920.661	16.669.413	7.121.087	2,34
dic-02	16.188.390	1.000.967	17.189.357	7.190.919	2,39
dic-03	16.589.561	1.073.834	17.663.395	7.247.856	2,44
dic-04	17.161.920	1.121.015	18.282.935	7.300.329	2,50
dic-05	18.156.182	1.169.636	19.325.818	7.388.500	2,62
dic-06	18.770.259	1.209.077	19.979.336	7.494.385	2,67
dic-07	19.195.755	1.367.463	20.563.218	7.586.574	2,71
dic-08	18.305.613	2.156.051	20.461.664	7.700.749	2,66
dic-09	17.640.018	2.874.522	20.514.540	7.826.416	2,62
dic-10	17.478.095	2.858.314	20.336.409	7.948.463	2,56
dic-11	17.111.792	2.770.164	19.881.956	8.061.785	2,47
dic-12	16.332.488	2.798.733	19.131.221	8.182.112	2,34
dic-13	16.258.042	2.592.428	18.850.470	8.315.826	2,27
dic-14	16.651.884	2.280.749	18.932.633	8.428.617	2,25
dic-15	17.180.590	1.982.624	19.163.214	8.508.482	2,25
dic-16	17.741.897	1.842.758	19.584.655	8.609.085	2,27
feb-17 (1)	17.728.907	1.776.473	19.505.380	8.598.985	2,27

**(1) Dato provisional al referirse los afiliados en desempleo al mes de enero de 2017**

Los datos de afiliados ocupados corresponden al último día de cada mes (no son medios como en las estadísticas anteriores), debido a la antigüedad de la serie cuando no se disponía de datos medios y a fin de que se puedan realizar comparaciones homogéneas

*Datos a diciembre de cada año*



**AFILIACIÓN POR PROVINCIAS Y CC.AA. FEBRERO 2017**

	GENERAL (1)	AUTÓNOMOS	MAR	CARBON	TOTAL SISTEMA
Almería	220.689	57.022	895	0	278.606
Cádiz	276.543	57.480	4.330	0	338.352
Córdoba	235.981	50.915	0	0	286.896
Granada	253.279	61.006	210	0	314.495
Huelva	172.373	26.540	1.805	0	200.718
Jaén	200.689	39.217	0	0	239.906
Málaga	439.523	109.347	1.120	0	549.989
Sevilla	577.482	104.883	437	0	682.802
<b>ANDALUCÍA</b>	<b>2.376.558</b>	<b>506.409</b>	<b>8.797</b>	<b>0</b>	<b>2.891.764</b>
Huesca	68.328	22.501	0	0	90.829
Teruel	37.385	13.659	0	117	51.161
Zaragoza	322.841	68.597	0	27	391.465
<b>ARAGÓN</b>	<b>428.554</b>	<b>104.757</b>	<b>0</b>	<b>144</b>	<b>533.455</b>
<b>ASTURIAS</b>	<b>271.436</b>	<b>75.021</b>	<b>1.706</b>	<b>2.045</b>	<b>350.208</b>
<b>ILLES BALEARS</b>	<b>318.771</b>	<b>84.038</b>	<b>1.671</b>	<b>0</b>	<b>404.480</b>
Las Palmas	335.157	60.325	3.575	0	399.057
S.C.Tenerife	289.549	57.800	2.372	0	349.721
<b>CANARIAS</b>	<b>624.706</b>	<b>118.125</b>	<b>5.947</b>	<b>0</b>	<b>748.778</b>
<b>CANTABRIA</b>	<b>160.315</b>	<b>41.658</b>	<b>1.093</b>	<b>0</b>	<b>203.066</b>
Ávila	36.642	14.386	0	0	51.028
Burgos	113.638	28.170	0	0	141.808
León	112.257	37.931	0	391	150.579
Palencia	50.234	13.727	0	13	63.974
Salamanca	86.869	27.143	0	0	114.013
Segovia	42.872	14.556	0	0	57.427
Soria	28.894	8.095	0	0	36.989
Valladolid	167.491	36.853	0	0	204.344
Zamora	37.879	17.691	0	0	55.570
<b>CASTILLA-LEÓN</b>	<b>676.776</b>	<b>198.551</b>	<b>0</b>	<b>404</b>	<b>875.732</b>
Albacete	97.934	29.481	0	0	127.415
Ciudad Real	119.812	35.468	0	18	155.297
Cuenca	50.591	19.366	0	0	69.957
Guadalajara	69.618	14.641	0	0	84.258
Toledo	162.193	49.063	0	0	211.256
<b>CAST.-LA MANCHA</b>	<b>500.147</b>	<b>148.018</b>	<b>0</b>	<b>18</b>	<b>648.183</b>
Barcelona	2.039.036	390.014	3.353	0	2.432.403
Girona	229.660	60.911	978	0	291.549
Lleida	136.348	39.487	0	2	175.837
Tarragona	225.679	53.637	1.853	0	281.168
<b>CATALUÑA</b>	<b>2.630.722</b>	<b>544.049</b>	<b>6.184</b>	<b>2</b>	<b>3.180.957</b>
Alicante	474.269	123.191	2.330	0	599.790
Castellón	176.696	40.787	1.214	0	218.697
Valencia	750.624	172.947	2.970	0	926.541
<b>C. VALENCIANA</b>	<b>1.401.589</b>	<b>336.925</b>	<b>6.513</b>	<b>0</b>	<b>1.745.028</b>
Badajoz	187.194	47.973	0	0	235.167
Cáceres	106.048	31.083	0	0	137.130
<b>EXTREMADURA</b>	<b>293.242</b>	<b>79.055</b>	<b>0</b>	<b>0</b>	<b>372.297</b>
A Coruña	317.663	86.586	6.076	0	410.324
Lugo	79.783	35.503	1.502	0	116.788
Ourense	73.858	25.166	0	0	99.024
Pontevedra	247.394	66.733	13.300	0	327.427
<b>GALICIA</b>	<b>718.698</b>	<b>213.988</b>	<b>20.878</b>	<b>0</b>	<b>953.563</b>
<b>C. DE MADRID</b>	<b>2.570.175</b>	<b>380.768</b>	<b>3.650</b>	<b>5</b>	<b>2.954.597</b>
<b>R. DE MURCIA</b>	<b>441.510</b>	<b>96.456</b>	<b>1.112</b>	<b>0</b>	<b>539.077</b>
<b>NAVARRA</b>	<b>216.573</b>	<b>47.228</b>	<b>0</b>	<b>0</b>	<b>263.801</b>
Araba/Álava	129.424	21.005	0	0	150.429
Gipuzkoa	237.986	67.186	688	0	305.859
Bizkaia	375.054	84.339	2.862	0	462.255
<b>PAÍS VASCO</b>	<b>742.464</b>	<b>172.529</b>	<b>3.550</b>	<b>0</b>	<b>918.543</b>
<b>LA RIOJA</b>	<b>95.713</b>	<b>26.133</b>	<b>0</b>	<b>0</b>	<b>121.846</b>
CEUTA	17.767	3.450	198	0	21.416
MELILLA	17.064	4.314	86	0	21.464
<b>TOTAL</b>	<b>14.502.781</b>	<b>3.181.472</b>	<b>61.385</b>	<b>2.618</b>	<b>17.748.255</b>

(1) El desglose figura en la siguiente página

**AFILIACIÓN POR PROVINCIAS Y CC.AA. RÉGIMEN GENERAL. FEBRERO 2017**

	GENERAL	S.E. AGRARIO	S.E.HOGAR	TOTAL REGIMEN GENERAL
Almería	161.203	56.551	2.936	220.689
Cádiz	244.481	27.729	4.332	276.543
Córdoba	159.936	72.275	3.770	235.981
Granada	192.176	55.170	5.933	253.279
Huelva	102.380	68.421	1.571	172.373
Jaén	120.767	77.694	2.228	200.689
Málaga	393.558	33.716	12.249	439.523
Sevilla	472.226	91.774	13.483	577.482
<b>ANDALUCÍA</b>	<b>1.846.728</b>	<b>483.329</b>	<b>46.502</b>	<b>2.376.558</b>
Huesca	63.268	3.350	1.710	68.328
Teruel	35.569	955	860	37.385
Zaragoza	307.599	5.551	9.691	322.841
<b>ARAGÓN</b>	<b>406.436</b>	<b>9.857</b>	<b>12.261</b>	<b>428.554</b>
<b>ASTURIAS</b>	<b>261.444</b>	<b>1.065</b>	<b>8.927</b>	<b>271.436</b>
<b>ILLES BALEARS</b>	<b>305.127</b>	<b>2.403</b>	<b>11.241</b>	<b>318.771</b>
Las Palmas	322.451	6.865	5.842	335.157
S.C.Tenerife	278.076	6.986	4.487	289.549
<b>CANARIAS</b>	<b>600.526</b>	<b>13.851</b>	<b>10.329</b>	<b>624.706</b>
<b>CANTABRIA</b>	<b>154.114</b>	<b>708</b>	<b>5.494</b>	<b>160.315</b>
Ávila	34.285	1.213	1.144	36.642
Burgos	109.366	1.206	3.067	113.638
León	107.562	1.165	3.530	112.257
Palencia	48.339	926	969	50.234
Salamanca	82.196	1.853	2.821	86.869
Segovia	39.980	1.506	1.385	42.872
Soria	27.543	488	863	28.894
Valladolid	160.093	2.989	4.409	167.491
Zamora	35.551	1.311	1.017	37.879
<b>CASTILLA-LEÓN</b>	<b>644.915</b>	<b>12.657</b>	<b>19.204</b>	<b>676.776</b>
Albacete	86.773	8.689	2.472	97.934
Ciudad Real	106.320	10.484	3.007	119.812
Cuenca	44.020	5.268	1.303	50.591
Guadalajara	67.256	668	1.694	69.618
Toledo	151.030	7.658	3.505	162.193
<b>CAST.-LA MANCHA</b>	<b>455.399</b>	<b>32.767</b>	<b>11.981</b>	<b>500.147</b>
Barcelona	1.978.817	4.662	55.557	2.039.036
Girona	220.988	3.169	5.503	229.660
Lleida	127.561	6.177	2.610	136.348
Tarragona	215.343	6.023	4.313	225.679
<b>CATALUÑA</b>	<b>2.542.708</b>	<b>20.031</b>	<b>67.984</b>	<b>2.630.722</b>
Alicante	448.423	16.250	9.597	474.269
Castellón	162.507	10.123	4.066	176.696
Valencia	700.088	31.226	19.311	750.624
<b>C. VALENCIANA</b>	<b>1.311.018</b>	<b>57.598</b>	<b>32.974</b>	<b>1.401.589</b>
Badajoz	144.515	39.606	3.074	187.194
Cáceres	83.410	20.489	2.148	106.048
<b>EXTREMADURA</b>	<b>227.925</b>	<b>60.095</b>	<b>5.222</b>	<b>293.242</b>
A Coruña	304.189	1.741	11.733	317.663
Lugo	74.361	1.811	3.611	79.783
Ourense	70.230	297	3.330	73.858
Pontevedra	237.359	1.230	8.806	247.394
<b>GALICIA</b>	<b>686.140</b>	<b>5.079</b>	<b>27.480</b>	<b>718.698</b>
<b>C. DE MADRID</b>	<b>2.456.279</b>	<b>2.100</b>	<b>111.796</b>	<b>2.570.175</b>
<b>R. DE MURCIA</b>	<b>356.765</b>	<b>72.740</b>	<b>12.005</b>	<b>441.510</b>
<b>NAVARRA</b>	<b>204.109</b>	<b>4.731</b>	<b>7.733</b>	<b>216.573</b>
Araba/Álava	125.456	774	3.194	129.424
Gipuzkoa	227.127	565	10.294	237.986
Bizkaia	357.813	860	16.381	375.054
<b>PAÍS VASCO</b>	<b>710.396</b>	<b>2.199</b>	<b>29.869</b>	<b>742.464</b>
<b>LA RIOJA</b>	<b>89.145</b>	<b>3.631</b>	<b>2.938</b>	<b>95.713</b>
CEUTA	16.585	3	1.179	17.767
MELILLA	15.494	5	1.565	17.064
<b>TOTAL</b>	<b>13.291.252</b>	<b>784.847</b>	<b>426.682</b>	<b>14.502.781</b>



## AFILIACIÓN POR PROVINCIAS Y CC.AA. FEBRERO 2017

### VARIACIÓN MENSUAL Y ANUAL

	Febrero 2017	Variación mensual		Variación anual	
		Absoluta	Relativa	Absoluta	Relativa
Almería	278.606	913	0,33%	7.885	2,91%
Cádiz	338.352	2.924	0,87%	8.508	2,58%
Córdoba	286.896	-2.184	-0,76%	8.625	3,10%
Granada	314.495	-1.921	-0,61%	10.410	3,42%
Huelva	200.718	13.727	7,34%	1.811	0,91%
Jaén	239.906	-22.346	-8,52%	14.163	6,27%
Málaga	549.989	5.040	0,92%	24.070	4,58%
Sevilla	682.802	2.245	0,33%	20.418	3,08%
<b>ANDALUCÍA</b>	<b>2.891.764</b>	<b>-1.603</b>	<b>-0,06%</b>	<b>95.890</b>	<b>3,43%</b>
Huesca	90.829	535	0,59%	2.498	2,83%
Teruel	51.161	321	0,63%	566	1,12%
Zaragoza	391.465	2.136	0,55%	11.388	3,00%
<b>ARAGÓN</b>	<b>533.455</b>	<b>2.992</b>	<b>0,56%</b>	<b>14.452</b>	<b>2,78%</b>
<b>ASTURIAS</b>	<b>350.208</b>	<b>612</b>	<b>0,18%</b>	<b>5.133</b>	<b>1,49%</b>
<b>ILLES BALEARS</b>	<b>404.480</b>	<b>12.414</b>	<b>3,17%</b>	<b>21.111</b>	<b>5,51%</b>
Las Palmas	399.057	1.222	0,31%	19.690	5,19%
S.C.Tenerife	349.721	632	0,18%	17.219	5,18%
<b>CANARIAS</b>	<b>748.778</b>	<b>1.854</b>	<b>0,25%</b>	<b>36.909</b>	<b>5,18%</b>
<b>CANTABRIA</b>	<b>203.066</b>	<b>539</b>	<b>0,27%</b>	<b>5.660</b>	<b>2,87%</b>
Avila	51.028	-38	-0,08%	988	1,97%
Burgos	141.808	623	0,44%	3.517	2,54%
León	150.579	194	0,13%	1.148	0,77%
Palencia	63.974	321	0,50%	1.575	2,52%
Salamanca	114.013	377	0,33%	2.650	2,38%
Segovia	57.427	321	0,56%	1.629	2,92%
Soria	36.989	318	0,87%	1.139	3,18%
Valladolid	204.344	355	0,17%	4.694	2,35%
Zamora	55.570	-5	-0,01%	664	1,21%
<b>CASTILLA-LEÓN</b>	<b>875.732</b>	<b>2.466</b>	<b>0,28%</b>	<b>18.004</b>	<b>2,10%</b>
Albacete	127.415	618	0,49%	3.807	3,08%
Ciudad Real	155.297	-1.193	-0,76%	4.862	3,23%
Cuenca	69.957	415	0,60%	2.167	3,20%
Guadalajara	84.258	-354	-0,42%	2.791	3,43%
Toledo	211.256	508	0,24%	8.646	4,27%
<b>CAST.-LA MANCHA</b>	<b>648.183</b>	<b>-6</b>	<b>0,00%</b>	<b>22.273</b>	<b>3,56%</b>
Barcelona	2.432.403	18.131	0,75%	96.547	4,13%
Girona	291.549	2.895	1,00%	10.542	3,75%
Lleida	175.837	885	0,51%	5.118	3,00%
Tarragona	281.168	677	0,24%	8.353	3,06%
<b>CATALUÑA</b>	<b>3.180.957</b>	<b>22.588</b>	<b>0,72%</b>	<b>120.560</b>	<b>3,94%</b>
Alicante	599.790	5.177	0,87%	22.363	3,87%
Castellón	218.697	-2.425	-1,10%	8.218	3,90%
Valencia	926.541	767	0,08%	35.077	3,93%
<b>C. VALENCIANA</b>	<b>1.745.028</b>	<b>3.519</b>	<b>0,20%</b>	<b>65.658</b>	<b>3,91%</b>
Badajoz	235.167	61	0,03%	4.693	2,04%
Cáceres	137.130	270	0,20%	614	0,45%
<b>EXTREMADURA</b>	<b>372.297</b>	<b>331</b>	<b>0,09%</b>	<b>5.307</b>	<b>1,45%</b>
A Coruña	410.324	1.867	0,46%	8.270	2,06%
Lugo	116.788	-249	-0,21%	1.470	1,27%
Ourense	99.024	-140	-0,14%	1.114	1,14%
Pontevedra	327.427	1.338	0,41%	7.173	2,24%
<b>GALICIA</b>	<b>953.563</b>	<b>2.816</b>	<b>0,30%</b>	<b>18.027</b>	<b>1,93%</b>
<b>C. DE MADRID</b>	<b>2.954.597</b>	<b>13.242</b>	<b>0,45%</b>	<b>102.438</b>	<b>3,59%</b>
<b>R. DE MURCIA</b>	<b>539.077</b>	<b>7.496</b>	<b>1,41%</b>	<b>20.941</b>	<b>4,04%</b>
<b>NAVARRA</b>	<b>263.801</b>	<b>1.672</b>	<b>0,64%</b>	<b>6.698</b>	<b>2,61%</b>
Araba/Alava	150.429	432	0,29%	3.176	2,16%
Gipuzkoa	305.859	765	0,25%	6.227	2,08%
Bizkaia	462.255	1.245	0,27%	8.795	1,94%
<b>PAÍS VASCO</b>	<b>918.543</b>	<b>2.441</b>	<b>0,27%</b>	<b>18.199</b>	<b>2,02%</b>
<b>LA RIOJA</b>	<b>121.846</b>	<b>621</b>	<b>0,51%</b>	<b>2.978</b>	<b>2,50%</b>
CEUTA	21.416	73	0,34%	241	1,14%
MELILLA	21.464	15	0,07%	66	0,31%
<b>TOTAL</b>	<b>17.748.255</b>	<b>74.080</b>	<b>0,42%</b>	<b>580.543</b>	<b>3,38%</b>