



GOBIERNO
DE ESPAÑA

MINISTERIO
DE EMPLEO
Y SEGURIDAD SOCIAL

SECRETARÍA DE ESTADO
DE LA SEGURIDAD SOCIAL

Afiliación a la Seguridad Social

Junio 2017

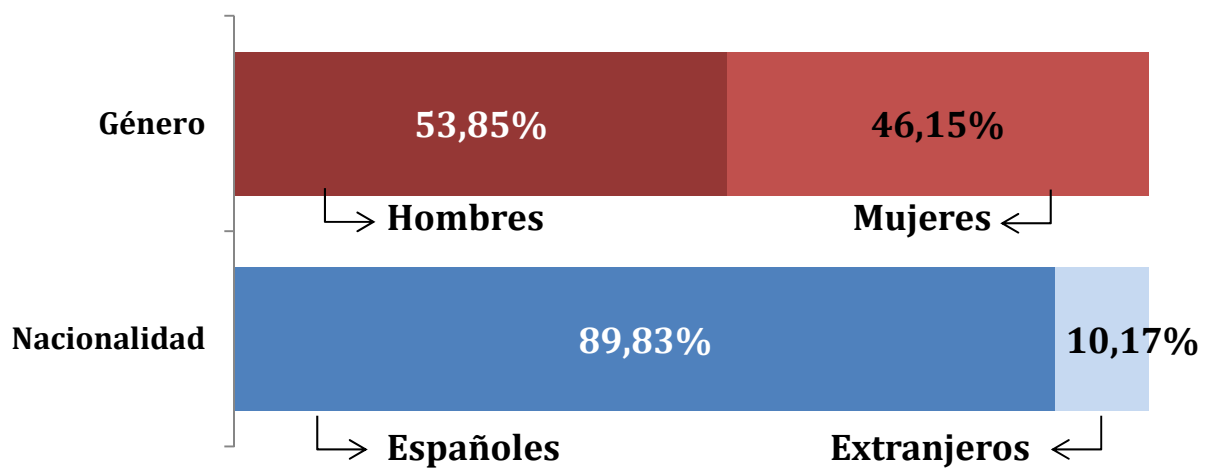
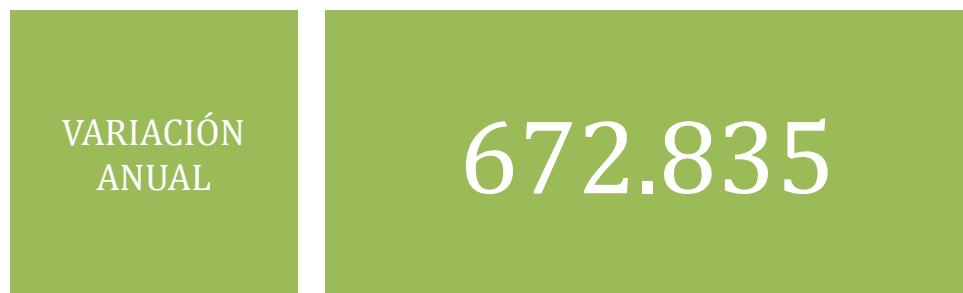
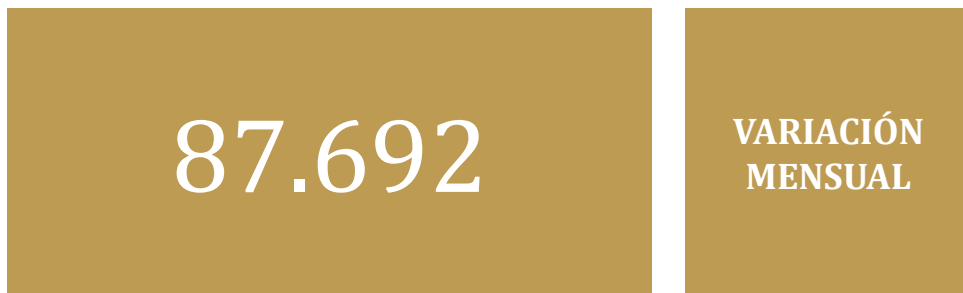


AFILIADOS OCUPADOS A LA SEGURIDAD SOCIAL

INDICE

	Página
Radiografía de la situación actual	3
Nota resumen de los datos mensuales de afiliación	4
Serie histórica de afiliación media por actividad económica y relación laboral	7
Serie histórica de afiliación media por actividad económica y relación laboral con ajuste estacional	8
Número de Convenios Especiales	9
Número de empresas del régimen general con trabajadores a fin de mes según tamaño de la empresa. Reg. General	10
Número de empresas del régimen especial del mar con trabajadores a fin de mes según tamaño de la empresa. Reg. Mar	11
Número de empresas del régimen especial del carbón con trabajadores a fin de mes según tamaño de la empresa. Reg. Carbón	12
Número de empresas del total sistema de la empresa.	13
Evolución de la afiliación diaria.	14
Distribución por regímenes	15
Evolución por regímenes	16
Evolución de la afiliación mensual y anual (gráfico)	17
Evolución de la afiliación por género	18
Evolución de la afiliación de trabajadores extranjeros	19
Evolución mensual. Total Sistema	20
Evolución de la variación mensual y anual (gráfico)	21
Tasas de variación interanual de la afiliación (gráfico)	22
Evolución mensual. Régimen General	23
Régimen General. Distribución por sectores de actividad	24
Número medio de afiliados en alta en Inventarios de Entes de Administraciones Públicas por Actividad (Excluidos trabajadores de Mutualidades)	25
Evolución mensual. Régimen Esp. Trabajadores Autónomos	26
Régimen Autónomos. Distribución por sectores de actividad	27
Evolución mensual. Régimen Esp. Trabajadores del Mar	28
Evolución mensual. Régimen Esp. Minería del Carbón	29
Evolución de la relación afiliados/pensionistas	30
Distribución por Provincias, CC.AA y Regímenes	31
Distribución por Provincias, CC.AA. (Régimen General)	32
Distribución por Provincias y CC.AA. Variaciones mensual y anual.	33

Junio 2017



AFILIADOS OCUPADOS A LA SEGURIDAD SOCIAL JUNIO 2017

AFILIADOS MEDIOS MENSUALES

El número medio de afiliados al Sistema de la Seguridad Social durante el mes de junio ha alcanzado la cifra de 18.433.107 para el Total Sistema y 15.125.719 para el Régimen General (Incluye Sistemas Especiales Agrario y Hogar).

La tasa interanual asciende a un 3,79% para el Total Sistema y a un 4,44% para el Régimen General (Incluye Sistemas Especiales Agrario y Hogar).

La evolución interanual (JUNIO sobre JUNIO) de la afiliación media por regímenes ha sido:

REGÍMENES	AFILIADOS MEDIOS JUNIO 2017	VARIACIÓN INTERANUAL	
		Absoluta	Relativa
Régimen General	15.125.719	643.024	4,44%
General	13.907.515	625.160	4,71%
S. E. Agrario	789.671	22.175	2,89%
S. E. Hogar	428.533	-4.311	-1,00%
R.E. Autónomos	3.238.410	29.032	0,90%
R.E. Mar	66.323	1.343	2,07%
R.E. Carbón	2.654	-563	-17,49%
TOTAL	18.433.107	672.835	3,79%

Por Secciones de Actividad medios en el R. General, cabe destacar un incremento respecto al mes de mayo en los siguientes Sectores:

I "Hostelería"	36.448 (2,78%)
G "Comercio; Rep. De vehículos de motor y Motocicletas"	31.344 (1,34%)
N "Actividades Administrativas y Servicios Auxiliares"	21.259 (1,72%)
Q "Actividades Sanitarias y Servicios Sociales"	20.412 (1,45%)
C "Industria manufacturera"	13.724 (0,78%)

En sentido contrario tenemos P "Educación" con -51.487 (-5,93%).

Desde 2001, la evolución registrada de afiliados medios en el mes de junio tanto para el Total Sistema, como para el Régimen General, arroja las siguientes cifras:

EVOLUCIÓN DE LA AFILIACIÓN MEDIA EN EL MES DE JUNIO								
AÑOS	VARIACIÓN INTERANUAL JUNIO/JUNIO				VARIACIÓN INTERMENSUAL JUNIO/MAYO			
	TOTAL SISTEMA		R. GENERAL (1)		TOTAL SISTEMA		R. GENERAL (1)	
2001					114.334	0,73%	106.512	0,91%
2002	457.859	2,90%	396.544	3,36%	76.743	0,47%	70.992	0,59%
2003	557.806	3,43%	458.446	3,76%	82.281	0,49%	77.215	0,61%
2004	458.441	2,73%	399.878	3,16%	102.219	0,60%	100.872	0,78%
2005	743.245	4,30%	601.035	4,60%	230.103	1,29%	165.381	1,23%
2006	787.912	4,37%	682.454	5,00%	111.144	0,59%	111.550	0,78%
2007	570.106	3,03%	576.619	4,02%	74.588	0,39%	70.810	0,48%
2008	-18.823	-0,10%	-70.221	-0,47%	-50.688	-0,26%	-36.245	-0,24%
2009	-1.260.967	-6,51%	-1.155.857	-7,78%	-5.501	-0,03%	5.920	0,04%
2010	-312.204	-1,73%	-234.274	-1,71%	23.884	0,13%	30.025	0,22%
2011	-199.203	-1,12%	-172.461	-1,28%	-5.612	-0,03%	2.324	0,02%
2012	-558.736	-3,18%	-560.591	-4,22%	31.332	0,18%	13.684	0,11%
2013	-633.977	-3,72%	-613.018	-4,82%	26.853	0,16%	49.302	0,41%
2014	291.130	1,78%	210.498	1,74%	56.622	0,34%	71.420	0,58%
2015	571.400	3,42%	489.085	3,97%	35.085	0,20%	50.391	0,39%
2016	503.876	2,92%	469.469	3,66%	98.432	0,56%	102.847	0,78%
2017	672.835	3,79%	625.160	4,71%	87.692	0,48%	108.793	0,79%

(1) A partir de 01.01.2012 no incluye el S.E. Agrario ni el S.E. Hogar

La tasa interanual del Régimen Especial de Trabajadores Autónomos medios se sitúa en el 0,90%.

En cuanto a los Sistemas Especiales (Hogar y Agrario) y restantes Regímenes (Mar y Carbón), el conjunto de todos ellos supone un incremento en los últimos doce meses de 18.644 afiliados.

EVOLUCIÓN DURANTE EL AÑO 2017

La comparación interanual es:

REGÍMENES	AFILIADOS MEDIOS AÑO 2017 (HASTA JUNIO)	AFILIADOS MEDIOS AÑO 2016 (HASTA JUNIO)	DIFERENCIA	
			Absoluta	Relativa
Régimen General	14.770.108	14.176.237	593.871	4,19
General	13.546.271	12.973.316	572.955	4,42
S. E. Agrario	796.473	771.789	24.684	3,20
S. E. Hogar (1)	427.364	431.132	-3.768	-0,87
R.E. Autónomos	3.206.491	3.178.111	28.380	0,89
R.E. Mar	63.464	62.520	944	1,51
R.E. Carbón	2.638	3.398	-760	-22,38
TOTAL	18.042.701	17.420.266	622.435	3,57

(1) En el S. E. de E. del Hogar (vigente desde 1.01.12) se incluyen los afiliados del extinguido R. E. del Hogar.

SERIE HISTÓRICA DE AFILIACIÓN MEDIA POR ACTIVIDAD ECONÓMICA Y RELACIÓN LABORAL (*)

	Actividad Económica					Total	Tipo relación laboral	
	Agricultura, Ganadería y Pesca.	Industria	Construcción	Servicios	No consta		Asalariados	No asalariados
SERIE HISTÓRICA DE LOS MESES DE JUNIO								
2001	1.303.062	2.718.274	1.756.315	10.014.831	9.926	15.802.407	12.810.321	2.992.086
2002	1.305.004	2.711.023	1.857.479	10.407.663	9.361	16.290.530	13.258.325	3.032.205
2003	1.325.280	2.696.904	1.949.035	10.838.056	8.797	16.818.072	13.711.273	3.106.799
2004	1.288.315	2.685.209	2.048.553	11.245.762	8.673	17.276.513	14.070.239	3.206.273
2005	1.259.141	2.666.549	2.220.054	11.868.864	5.151	18.019.758	14.694.528	3.325.231
2006	1.210.922	2.663.620	2.418.575	12.514.419	134	18.807.670	15.368.628	3.439.042
2007	1.194.636	2.734.458	2.513.052	12.935.519	110	19.377.776	15.882.996	3.494.780
2008	1.205.543	2.687.724	2.283.109	13.182.476	101	19.358.953	15.839.463	3.519.491
CLASIFICACIÓN SEGÚN CNAE-2009								
2008	1.150.239	2.729.959	2.408.671	13.069.983	101	19.358.953	15.839.463	3.519.491
2009	1.208.177	2.410.306	1.828.277	12.651.227	0	18.097.986	14.762.410	3.335.576
2010	1.197.095	2.303.260	1.594.984	12.690.442	0	17.785.782	14.533.724	3.252.058
2011	1.192.678	2.248.661	1.401.844	12.743.396	0	17.586.579	14.376.904	3.209.675
2012	1.185.847	2.126.322	1.158.202	12.557.471	0	17.027.843	13.905.274	3.122.568
2013	1.101.284	2.025.315	1.008.742	12.258.524	0	16.393.866	13.338.410	3.055.456
2014	1.107.782	2.031.961	993.072	12.552.180	0	16.684.995	13.556.952	3.128.043
2015								
enero	1.102.292	2.015.573	974.359	12.483.088	0	16.575.312	13.448.236	3.127.076
febrero	1.095.205	2.031.239	1.000.848	12.544.930	0	16.672.222	13.545.156	3.127.065
marzo	1.105.842	2.040.122	1.016.803	12.670.034	0	16.832.801	13.689.240	3.143.561
abril	1.124.677	2.046.840	1.023.010	12.813.769	0	17.008.296	13.844.542	3.163.754
mayo	1.153.787	2.063.223	1.040.063	12.964.237	0	17.221.310	14.040.957	3.180.353
junio	1.127.031	2.079.576	1.045.690	13.004.099	0	17.256.395	14.063.269	3.193.126
julio	1.090.373	2.097.603	1.045.500	13.081.713	0	17.315.188	14.124.898	3.190.290
agosto	1.075.380	2.076.880	1.030.791	12.997.848	0	17.180.899	14.004.077	3.176.822
septiembre	1.112.678	2.085.059	1.029.209	12.962.868	0	17.189.815	14.012.092	3.177.723
octubre	1.110.995	2.086.173	1.036.946	12.987.353	0	17.221.467	14.043.386	3.178.081
noviembre	1.126.277	2.094.255	1.047.386	12.955.168	0	17.223.086	14.044.219	3.178.868
diciembre	1.161.833	2.090.521	1.030.027	13.026.018	0	17.308.400	14.127.687	3.180.713
2016								
enero	1.144.564	2.075.166	1.006.444	12.878.184	0	17.104.357	13.941.901	3.162.456
febrero	1.117.907	2.090.256	1.027.600	12.931.949	0	17.167.712	14.000.239	3.167.473
marzo	1.115.643	2.094.151	1.035.162	13.060.843	0	17.305.798	14.122.176	3.183.622
abril	1.127.794	2.105.140	1.045.171	13.185.730	0	17.463.836	14.265.423	3.198.412
mayo	1.144.842	2.117.311	1.057.184	13.342.503	0	17.661.840	14.449.664	3.212.175
junio	1.131.878	2.135.281	1.070.776	13.422.337	0	17.760.271	14.536.969	3.223.302
julio	1.105.494	2.154.323	1.071.999	13.513.176	0	17.844.992	14.625.699	3.219.293
agosto	1.086.319	2.133.364	1.057.778	13.422.534	0	17.699.995	14.493.876	3.206.119
septiembre	1.114.187	2.143.292	1.058.188	13.396.354	0	17.712.021	14.505.766	3.206.255
octubre	1.140.899	2.146.984	1.071.123	13.454.350	0	17.813.356	14.604.319	3.209.037
noviembre	1.127.301	2.154.576	1.082.575	13.416.072	0	17.780.524	14.571.881	3.208.642
diciembre	1.171.126	2.146.162	1.062.687	13.469.079	0	17.849.055	14.640.112	3.208.942
2017								
enero	1.168.457	2.137.038	1.053.522	13.315.157	0	17.674.175	14.482.243	3.191.931
febrero	1.142.403	2.151.156	1.078.910	13.375.787	0	17.748.255	14.552.323	3.195.932
marzo	1.139.254	2.161.359	1.099.429	13.509.964	0	17.910.007	14.698.871	3.211.136
abril	1.154.665	2.168.602	1.106.643	13.692.312	0	18.122.222	14.893.940	3.228.282
mayo	1.186.445	2.184.600	1.123.413	13.850.956	0	18.345.414	15.102.143	3.243.271
junio	1.158.375	2.202.121	1.135.138	13.937.473	0	18.433.107	15.180.524	3.252.582
julio								
agosto								
septiembre								
octubre								
noviembre								
diciembre								

(*) Las series de Total, Asalariados y No Asalariados incluyen también afiliados para los que no consta actividad

SERIE HISTORICA DE AFILIACION MEDIA POR ACTIVIDAD ECONOMICA Y RELACION LABORAL CON AJUSTE ESTACIONAL

	Actividad Económica				Total	Tipo relación laboral	
	Agricultura, Ganadería y Pesca	Industria	Construcción	Servicios		Asalariados	No asalariados
Revisión diciembre de 2014							
SERIE HISTÓRICA DE LOS MESES DE JUNIO							
2001	1.297.932	2.697.637	1.727.446	9.933.070	15.667.418	12.688.435	2.979.158
2002	1.299.854	2.691.502	1.827.857	10.325.790	16.154.997	13.135.910	3.019.205
2003	1.319.454	2.678.532	1.917.709	10.743.175	16.669.735	13.577.570	3.092.772
2004	1.281.787	2.667.786	2.014.986	11.152.476	17.122.164	13.931.770	3.191.590
2005	1.252.799	2.650.275	2.183.567	11.770.497	17.857.432	14.546.422	3.310.641
2006	1.206.961	2.649.424	2.382.392	12.420.968	18.656.938	15.232.097	3.424.371
2007	1.191.941	2.719.980	2.477.242	12.847.728	19.236.340	15.753.620	3.480.178
2008	1.202.551	2.670.192	2.253.201	13.081.173	19.210.187	15.700.868	3.503.932
CLASIFICACIÓN SEGÚN CNAE-2009. Revisión de Marzo 2017							
2008	1.148.053	2.716.685	2.373.155	12.982.306	19.216.664	15.711.550	3.504.385
2009	1.205.970	2.400.620	1.800.756	12.576.598	17.968.276	14.646.312	3.321.200
2010	1.198.276	2.294.492	1.571.250	12.607.250	17.657.714	14.419.077	3.236.967
2011	1.192.929	2.239.350	1.380.242	12.647.532	17.457.050	14.260.537	3.193.726
2012	1.185.082	2.116.903	1.140.147	12.453.558	16.895.436	13.784.414	3.106.067
2013	1.102.203	2.015.876	993.120	12.146.017	16.256.756	13.216.626	3.037.317
2014	1.106.683	2.021.410	976.740	12.424.716	16.536.573	13.426.161	3.107.679
2015							
enero	1.081.718	2.037.947	1.005.637	12.672.910	16.802.455	13.655.962	3.146.074
febrero	1.091.836	2.044.168	1.015.145	12.720.239	16.871.943	13.723.383	3.149.822
marzo	1.105.842	2.051.076	1.021.653	12.766.812	16.954.045	13.800.351	3.155.249
abril	1.117.103	2.057.325	1.025.401	12.813.941	17.028.675	13.868.376	3.161.835
mayo	1.124.482	2.063.248	1.029.042	12.848.252	17.085.562	13.920.172	3.167.102
junio	1.122.242	2.067.867	1.027.498	12.862.148	17.095.482	13.921.642	3.170.976
julio	1.117.268	2.071.657	1.027.685	12.893.737	17.110.584	13.934.729	3.172.579
agosto	1.118.828	2.073.755	1.028.995	12.916.601	17.124.725	13.948.173	3.174.258
septiembre	1.123.903	2.076.794	1.030.792	12.948.395	17.162.692	13.984.926	3.176.374
octubre	1.122.952	2.081.525	1.032.844	12.974.715	17.200.323	14.027.128	3.178.029
noviembre	1.127.644	2.088.020	1.037.080	13.008.061	17.254.242	14.072.774	3.181.123
diciembre	1.126.117	2.093.958	1.040.079	13.051.679	17.309.204	14.125.438	3.182.890
2016							
enero	1.122.606	2.098.281	1.039.108	13.081.370	17.340.977	14.158.361	3.183.804
febrero	1.117.638	2.103.466	1.041.676	13.117.978	17.377.135	14.188.248	3.190.006
marzo	1.118.287	2.107.728	1.042.362	13.160.056	17.430.159	14.236.580	3.194.894
abril	1.121.305	2.113.135	1.043.804	13.188.327	17.480.704	14.285.667	3.196.594
mayo	1.118.470	2.117.430	1.046.051	13.225.230	17.522.380	14.325.138	3.198.431
junio	1.126.148	2.122.546	1.050.793	13.273.937	17.587.942	14.384.420	3.200.538
julio	1.130.245	2.127.228	1.053.604	13.314.402	17.629.963	14.425.056	3.201.577
agosto	1.129.164	2.130.399	1.056.356	13.341.783	17.643.638	14.437.896	3.203.379
septiembre	1.126.451	2.135.358	1.060.628	13.381.878	17.684.762	14.478.153	3.205.521
octubre	1.126.964	2.142.148	1.066.800	13.432.881	17.792.954	14.588.546	3.208.530
noviembre	1.129.310	2.147.549	1.071.690	13.464.940	17.814.407	14.603.334	3.210.760
diciembre	1.133.937	2.151.486	1.075.479	13.492.686	17.851.242	14.638.852	3.211.748
2017							
enero	1.146.041	2.159.474	1.086.479	13.525.266	17.918.701	14.707.121	3.213.478
febrero	1.142.127	2.165.744	1.094.290	13.568.226	17.964.781	14.747.770	3.218.667
marzo	1.141.954	2.173.205	1.103.573	13.612.602	18.038.722	14.817.961	3.222.505
abril	1.148.022	2.179.009	1.108.705	13.695.009	18.139.728	14.915.079	3.226.446
mayo	1.159.115	2.185.791	1.113.269	13.729.199	18.200.543	14.971.978	3.229.393
junio	1.152.512	2.190.042	1.115.267	13.783.359	18.254.233	15.021.204	3.229.611
julio							
agosto							
septiembre							
octubre							
noviembre							
diciembre							

NÚMERO MEDIO DE CONVENIOS ESPECIALES. JUNIO 2017

TIPO CONVENIO	TOTAL REGÍMENES	ASISTENCIA SANITARIA
01 C.E. ORDINARIO	106.298	0
02 C.E. BENEF. SUBSIDIO DESEMPLEO	12.316	0
04 C.E. TRABAJADORES A TIEMPO PARCIAL	6.581	0
05 C.E. REDUC. JORNADA GUARDA LEGAL	349	0
06 C.E. EMIGRANTES E HIJOS EN EL EXTRANJERO	2.188	0
07 C.E. EMIGRANTES RETORNADOS	834	0
08 C.E. FUNC/EMPL ORG INTERGUBERNAMENTALES EXTRANJERO	160	0
09 C.E. TEMP.PER.INAC	1	0
10 C.E. RG MUTUALISMO L	0	0
14 C.E. ASIST. SANITARIA EMIGRANTES	0	737
15 C.E. ASIST. SANITARIA PENSIONISTAS SUIZOS	0	6.718
16 C.E. TRAB. TEMPORADA OM 25	18	0
17 C.E. DEPORTISTAS DE ALTO NIVEL	26	0
18 C.E. FIJOS DISCONTINUOS OM	1	0
19 C.E. EMIGRANTES R.E. MAR ANTERIORES 1995	6	0
20 C.E. EMIGRANTES RETOR. ESTANCIA TEMPORAL	0	5
21 C.E. FUNC/AGENTES COMUNIDAD EUROPEA	12	0
22 C.E. EMIGRANTES EXTRANJERO PAGO MENSUAL	424	0
23 C.E. FUNC/EMPL ORG INTERGUBERNAMENTAL SEDE EN ESPAÑA	39	0
24 C.E. ASANITARIA FUNC/EMPL ORGAN NTERGUBERNAMENTAL SEDE EN ESPAÑA	0	5
25 C.E. ASIST. SANITARIA EMIGRANTES CUENTA PROPIA	0	78
26 EXPEDIENTE REGULACION EMPLEO MÁS 55 AÑOS	9.678	0
27 EXPEDIENTE REGULACION EMPLEO MAS 61 AÑOS	4.053	0
28 EXP REG EMPLEO SUB DESEMPLEO MÁS 55 AÑOS	1.617	0
29 EXP REG EMPLEO SUB DESEMPLEO MÁS 61 AÑOS	138	0
30 C.E. ALTA SIN RETRIBUCION	3	0
31 C.E. CESE DE SERVICIO O ACTIVIDAD	714	0
32 C.E. CLAUSULA ADICIONAL CONVENIO ERE	5.670	0
33 C.E. OBLIGATORIO CUIDADOR NO PROFESIONAL	8.945	0
34 C.E. OBLIG.CUIDADOR NO PROFESIONAL PERCEPTOR SUBSIDIO FEBRERO 52 AÑOS	130	0
35 C.E. VOLUNTARIO CUIDADOR NO PROFESIONAL	0	0
36 C.E. VOLUNT.CUIDADOR NO PROFESIONAL PERCEPTOR SUBSIDIO FEBRERO 52 AÑOS	0	0
37 C.E. COTIZ. ADIC, ERE 76/2	383	0
39 C.E. TRABAJADORES AGENCIAS	158	0
40 C.E. PROGRAMAS DE FORMACIÓN	2.689	0
41 C.E. DISC. DIF. INS.LAB	120	0
TOTAL CONVENIOS	163.551	7.543

NÚMERO DE EMPRESAS EN EL RÉGIMEN GENERAL CON TRABAJADORES A FIN DE MES (1)
Código de Cuenta de Cotización

	1 TRABAJADOR	DE 2 A 5 TRAB.	DE 6 A 50 TRAB.	DE 51 A 100 TRAB.	DE 101 A 500 TRAB.	MAS DE 500 TRAB.	TOTAL
SERIE HISTÓRICA DE LOS MESES DE MAYO							
2010	564.184	569.177	309.738	19.085	13.470	2.018	1.477.672
2011	558.170	560.036	300.201	18.811	13.277	2.012	1.452.507
2012	557.371	541.379	282.344	17.566	12.724	2.004	1.413.388
2013	556.821	526.485	269.829	16.776	12.269	1.894	1.384.074
2014	573.619	538.976	275.908	17.167	12.579	1.944	1.420.193
2015							
enero	574.490	530.601	271.775	16.946	12.747	1.969	1.408.528
febrero	577.260	534.403	274.408	17.075	12.894	1.990	1.418.030
marzo	580.235	540.043	278.284	17.200	12.959	1.994	1.430.715
abril	584.984	546.320	281.907	17.456	13.011	1.995	1.445.673
mayo	589.997	554.430	288.125	17.874	13.193	2.031	1.465.650
junio	589.573	555.748	288.682	17.737	12.837	1.986	1.466.563
julio	587.160	556.100	291.088	17.735	12.961	2.009	1.467.053
agosto	582.407	551.841	286.533	17.514	12.902	1.988	1.453.185
septiembre	585.882	548.144	283.796	17.654	13.016	2.014	1.450.506
octubre	590.102	552.079	287.556	17.710	13.188	2.039	1.462.674
noviembre	589.225	548.645	286.234	17.605	13.095	2.054	1.456.858
diciembre	590.350	546.885	283.910	17.451	13.100	2.058	1.453.754
2016							
enero	586.503	543.824	284.285	17.417	13.108	2.035	1.447.172
febrero	585.655	545.383	286.266	17.595	13.114	2.023	1.450.036
marzo	588.052	550.822	289.743	17.682	13.211	2.040	1.461.550
abril	591.368	559.461	296.429	18.015	13.500	2.064	1.480.837
mayo	590.982	561.441	298.599	18.219	13.458	2.065	1.484.764
junio	587.619	564.409	301.568	18.151	13.342	2.061	1.487.150
julio	584.057	569.488	307.728	18.512	13.669	2.106	1.495.560
agosto	579.177	557.093	299.363	18.073	13.415	2.041	1.469.162
septiembre	580.057	555.539	297.465	18.331	13.634	2.080	1.467.106
octubre	580.029	556.879	299.505	18.311	13.743	2.099	1.470.566
noviembre	579.015	556.519	299.478	18.296	13.777	2.125	1.469.210
diciembre	577.463	555.088	297.763	18.258	13.704	2.108	1.464.384
2017							
enero	572.271	549.887	296.400	18.219	13.644	2.088	1.452.509
febrero	573.556	553.621	300.532	18.453	13.821	2.086	1.462.069
marzo	574.732	558.420	304.941	18.550	13.897	2.094	1.472.634
abril	578.540	567.636	312.151	19.059	14.146	2.154	1.493.686
mayo	577.756	569.153	314.255	19.249	14.216	2.149	1.496.778
junio							
julio							
agosto							
septiembre							
octubre							
noviembre							
diciembre							

(1) Excluidos el Sistema Especial Agrario y el Sistema Especial de Empleados de Hogar.

NÚMERO DE EMPRESAS EN EL RÉGIMEN ESPECIAL DEL MAR CON TRABAJADORES A FIN DE MES
Código de Cuenta de Cotización

	1 TRABAJADOR	DE 2 A 5 TRAB.	DE 6 A 50 TRAB.	DE 51 A 100 TRAB.	DE 101 A 500 TRAB.	MAS DE 500 TRAB.	TOTAL
SERIE HISTÓRICA DE LOS MESES DE MAYO							
2010	4.423	4.178	2.038	50	13	4	10.706
2011	4.339	4.140	1.952	46	13	3	10.493
2012	4.342	4.072	1.974	46	14	3	10.451
2013	4.198	4.001	1.956	44	13	3	10.215
2014	4.207	4.093	1.958	46	14	3	10.321
2015							
enero	4.101	3.946	1.607	38	15	3	9.710
febrero	4.128	3.860	1.725	38	15	3	9.769
marzo	4.104	4.000	1.833	41	16	3	9.997
abril	4.173	4.073	1.857	42	14	3	10.162
mayo	4.258	4.047	1.985	39	16	3	10.348
junio	4.319	4.138	2.016	49	16	3	10.541
julio	4.470	4.348	2.066	46	19	3	10.952
agosto	4.482	4.303	2.065	41	18	3	10.912
septiembre	4.526	4.186	1.933	43	16	3	10.707
octubre	4.462	4.090	1.833	46	17	3	10.451
noviembre	4.333	4.073	1.689	43	16	3	10.157
diciembre	4.294	3.958	1.434	39	16	3	9.744
2016							
enero	3.069	3.530	1.645	48	22	3	8.317
febrero	3.133	3.462	1.801	49	22	3	8.470
marzo	3.116	3.615	1.887	54	23	3	8.698
abril	3.223	3.673	1.919	55	22	3	8.895
mayo	3.235	3.474	2.012	53	23	3	8.800
junio	3.279	3.640	2.051	58	24	3	9.055
julio	3.405	4.048	2.123	68	25	3	9.672
agosto	3.444	4.084	2.096	60	25	3	9.712
septiembre	3.280	3.695	1.989	58	24	3	9.049
octubre	3.412	3.658	1.933	57	21	3	9.084
noviembre	3.353	3.680	1.756	59	24	3	8.875
diciembre	3.348	3.544	1.447	55	23	3	8.420
2017							
enero	3.209	3.453	1.634	54	23	3	8.376
febrero	3.211	3.419	1.759	61	22	3	8.475
marzo	3.117	3.605	1.869	65	22	3	8.681
abril	3.210	3.654	1.945	64	20	3	8.896
mayo	3.217	3.653	1.973	64	21	3	8.931
junio							
julio							
agosto							
septiembre							
octubre							
noviembre							
diciembre							

NÚMERO DE EMPRESAS EN EL RÉG. ESP. DEL CARBÓN CON TRABAJADORES A FIN DE MES

Código de Cuenta de Cotización

	1 TRABAJADOR	DE 2 A 5 TRAB.	DE 6 A 50 TRAB.	DE 51 A 100 TRAB.	DE 101 A 500 TRAB.	MAS DE 500 TRAB.	TOTAL
SERIE HISTÓRICA DE LOS MESES DE MAYO							
2010	7	11	40	10	13	2	83
2011	7	11	31	10	11	2	72
2012	9	11	33	11	10	1	75
2013	9	11	23	9	6	1	59
2014	8	12	21	9	8	1	59
2015							
enero	8	9	23	7	7	1	55
febrero	8	11	22	8	7	1	57
marzo	9	8	23	7	7	1	55
abril	8	8	24	8	6	1	55
mayo	10	8	24	8	6	1	57
junio	12	8	24	7	6	1	58
julio	10	9	25	8	6	1	59
agosto	11	8	22	9	6	1	57
septiembre	9	10	23	8	6	1	57
octubre	9	9	24	7	6	1	56
noviembre	8	8	25	7	6	1	55
diciembre	9	8	25	6	6	1	55
2016							
enero	10	9	25	6	6	1	57
febrero	9	8	24	6	6	1	54
marzo	10	10	21	6	6	1	54
abril	11	9	22	5	6	1	54
mayo	11	9	23	4	6	1	54
junio	11	8	23	4	6	1	53
julio	15	9	20	6	5	1	56
agosto	15	9	19	6	5	1	55
septiembre	15	10	16	5	6	1	53
octubre	15	9	17	4	6	1	52
noviembre	14	9	17	3	7	1	51
diciembre	13	10	17	4	6	1	51
2017							
enero	10	8	18	6	4	1	47
febrero	13	9	17	7	4	1	51
marzo	14	8	15	7	4	1	49
abril	11	7	16	7	4	1	46
mayo	11	6	16	9	3	1	46
junio							
julio							
agosto							
septiembre							
octubre							
noviembre							
diciembre							

NÚMERO DE EMPRESAS TOTAL SISTEMA (1)

Código de Cuenta de Cotización

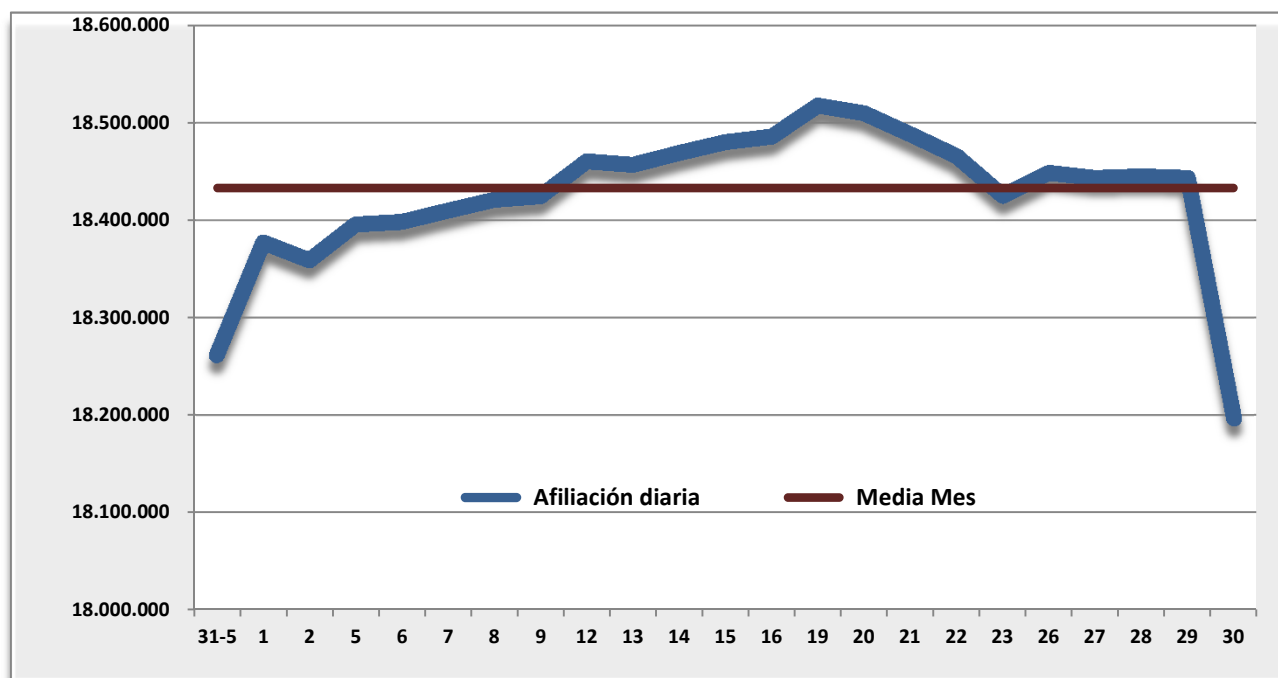
	TOTAL	VARIACIÓN MENSUAL		VARIACIÓN ANUAL	
		Absoluta	Relativa	Absoluta	Relativa
SERIE HISTÓRICA DE LOS MESES DE MAYO					
2010	1.488.461	8.372	0,57%	-44.496	-2,90%
2011	1.463.072	3.490	0,24%	-25.389	-1,71%
2012	1.423.914	7.046	0,50%	-39.158	-2,68%
2013	1.394.348	10.600	0,77%	-29.566	-2,08%
2014	1.430.573	19.054	1,35%	36.225	2,60%
2015					
enero	1.418.293	-5.386	-0,38%	43.630	3,17%
febrero	1.427.856	9.563	0,67%	45.329	3,28%
marzo	1.440.767	12.911	0,90%	45.522	3,26%
abril	1.455.890	15.123	1,05%	44.371	3,14%
mayo	1.476.055	20.165	1,39%	45.482	3,18%
junio	1.477.162	1.107	0,07%	43.074	3,00%
julio	1.478.064	902	0,06%	41.237	2,87%
agosto	1.464.154	-13.910	-0,94%	32.880	2,30%
septiembre	1.461.270	-2.884	-0,20%	39.037	2,74%
octubre	1.473.181	11.911	0,82%	48.245	3,39%
noviembre	1.467.070	-6.111	-0,41%	36.310	2,54%
diciembre	1.463.553	-3.517	-0,24%	39.874	2,80%
2016					
enero	1.455.546	-8.007	-0,55%	37.253	2,63%
febrero	1.458.560	3.014	0,21%	30.704	2,15%
marzo	1.470.302	11.742	0,81%	29.535	2,05%
abril	1.489.786	19.484	1,33%	33.896	2,33%
mayo	1.493.618	3.832	0,26%	17.563	1,19%
junio	1.496.258	2.640	0,18%	19.096	1,29%
julio	1.505.288	9.030	0,60%	27.224	1,84%
agosto	1.478.929	-26.359	-1,75%	14.775	1,01%
septiembre	1.476.208	-2.721	-0,18%	14.938	1,02%
octubre	1.479.702	3.494	0,24%	6.521	0,44%
noviembre	1.478.136	-1.566	-0,11%	11.066	0,75%
diciembre	1.472.855	-5.281	-0,36%	9.302	0,64%
2017					
enero	1.460.932	-11.923	-0,81%	5.386	0,37%
febrero	1.470.595	9.663	0,66%	12.035	0,83%
marzo	1.481.364	10.769	0,73%	11.062	0,75%
abril	1.502.628	21.264	1,44%	12.842	0,86%
mayo	1.505.755	3.127	0,21%	12.137	0,81%
junio					
julio					
agosto					
septiembre					
octubre					
noviembre					
diciembre					

(1) No incluye los Sistemas Especiales de Agrario y de Empleados de Hogar.

AFILIACIÓN DIARIA EN EL MES DE JUNIO Y MEDIA MENSUAL

DÍA	TOTAL AFILIADOS	ALTAS DIARIAS	BAJAS DIARIAS	VARIACIÓN NETA EN EL DÍA	VARIACIÓN NETA EN EL MES
31-may.	18.261.899				
1-jun.	18.377.587	267.266	150.219	117.047	117.047
2-jun.	18.359.322	117.291	133.776	-16.485	100.562
5-jun.	18.396.127	235.340	198.698	36.642	137.204
6-jun.	18.398.566	91.964	89.213	2.751	139.955
7-jun.	18.410.096	80.896	69.928	10.968	150.923
8-jun.	18.421.259	78.797	68.262	10.535	161.458
9-jun.	18.424.852	91.015	89.093	1.922	163.380
12-jun.	18.460.940	234.674	199.200	35.474	198.854
13-jun.	18.457.040	78.645	83.596	-4.951	193.903
14-jun.	18.469.480	73.789	70.246	3.543	197.446
15-jun.	18.480.462	87.902	78.288	9.614	207.060
16-jun.	18.486.081	108.150	104.778	3.372	210.432
19-jun.	18.518.172	242.370	211.283	31.087	241.519
20-jun.	18.510.097	81.554	91.250	-9.696	231.823
21-jun.	18.488.305	78.216	101.778	-23.562	208.261
22-jun.	18.466.070	80.598	104.471	-23.873	184.388
23-jun.	18.425.313	105.793	149.462	-43.669	140.719
26-jun.	18.448.831	244.447	222.837	21.610	162.329
27-jun.	18.443.750	76.196	83.057	-6.861	155.468
28-jun.	18.445.283	70.744	71.330	-586	154.882
29-jun.	18.443.868	70.103	73.647	-3.544	151.338
30-jun.	18.196.843	84.320	341.334	-257.014	-105.676
MEDIA JUNIO	18.433.107				

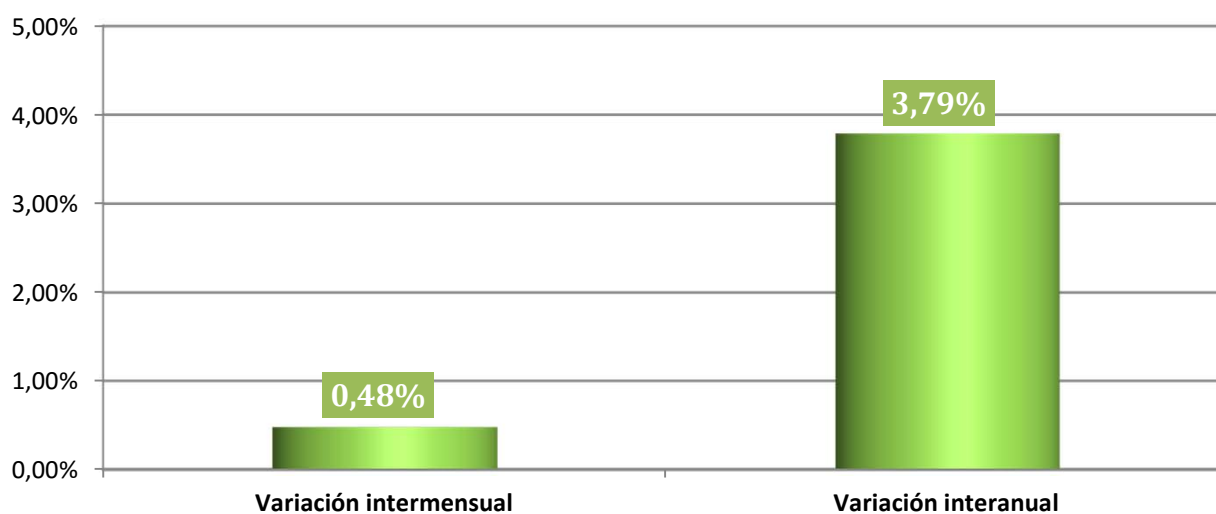
Nota: La diferencia de altas y bajas no coincide con la variación en el saldo. En altas y bajas se cuentan relaciones laborales y en saldo personas físicas (para los sistemas especiales de Agrario y Hogar)



AFILIACIÓN MEDIA POR REGÍMENES

REGÍMENES	Junio 2017	VARIACIÓN MENSUAL		VARIACIÓN ANUAL	
		Absoluta	Relativa	Absoluta	Relativa
GENERAL	15.125.719	77.094	0,51%	643.024	4,44%
- R. General (1)	13.907.515	108.793	0,79%	625.160	4,71%
- S.E. Agrario	789.671	-31.140	-3,79%	22.175	2,89%
- S.E. Hogar	428.533	-559	-0,13%	-4.311	-1,00%
AUTÓNOMOS	3.238.410	9.324	0,29%	29.032	0,90%
- Sistema no S.E.T.A	3.047.725	9.419	0,31%	30.001	0,99%
- S.E.T.A.	190.686	-95	-0,05%	-969	-0,51%
MAR	66.323	1.284	1,97%	1.343	2,07%
- C. AJENA	52.152	1.297	2,55%	1.095	2,14%
- C. PROPIA	14.172	-13	-0,09%	248	1,78%
CARBÓN	2.654	-10	-0,36%	-563	-17,49%
TOTAL	18.433.107	87.692	0,48%	672.835	3,79%

(1) No incluye el S. E. Agrario ni el S. E. Hogar

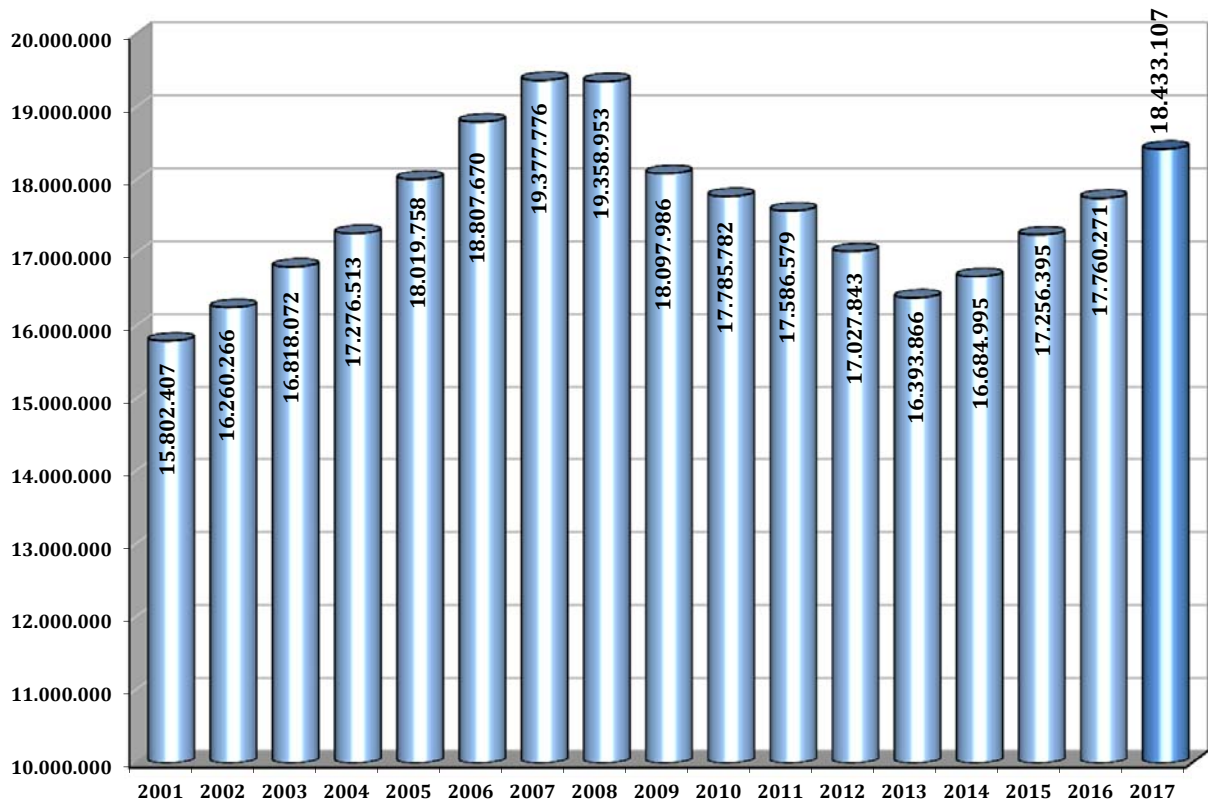


EVOLUCIÓN DE LA AFILIACIÓN MEDIA POR REGÍMENES

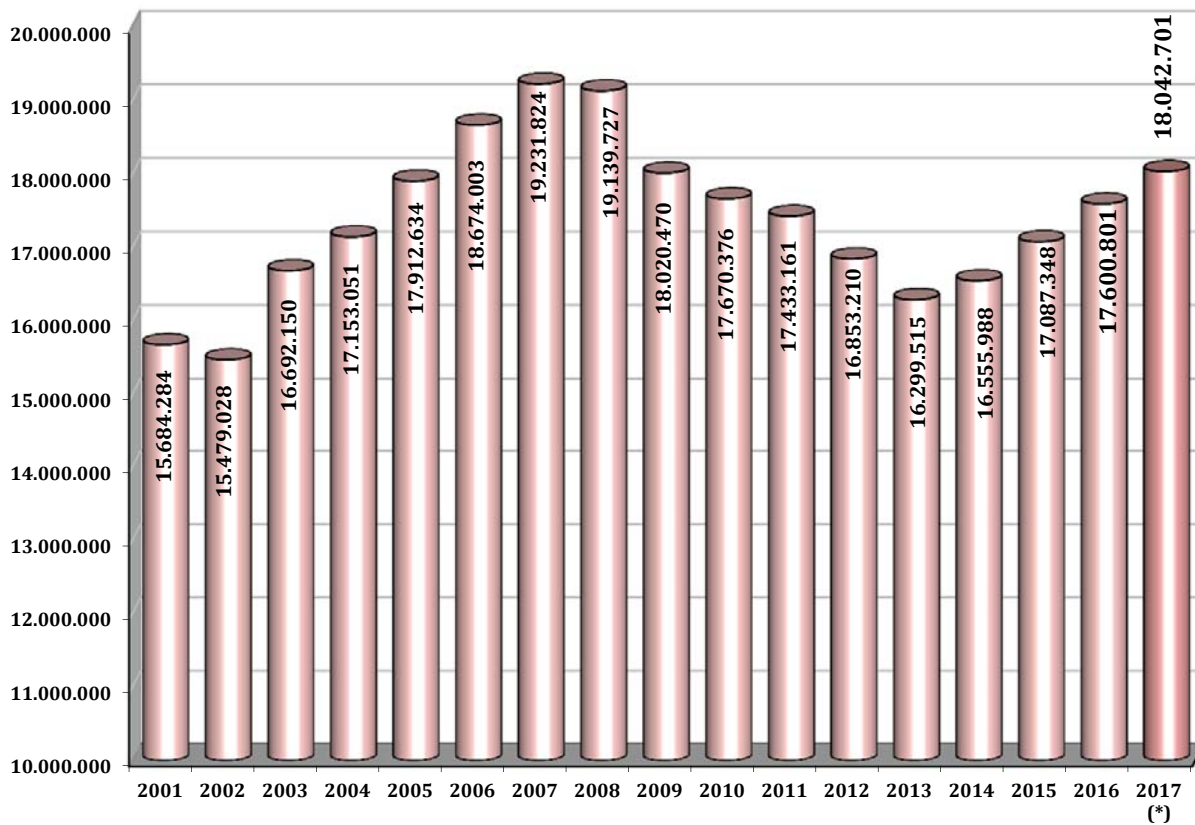
	General	Autónomos	Agrario	Mar	Carbón	Hogar	Total
Medias Anuales							
2001	11.700.935	2.606.309	1.126.021	78.428	16.621	155.971	15.684.284
2002	11.610.266	2.540.105	1.073.062	73.316	14.263	168.015	15.479.028
2003	12.551.212	2.730.964	1.134.980	76.239	13.496	185.258	16.692.150
2004	12.958.484	2.837.998	1.088.276	75.054	12.031	181.208	17.153.051
2005	13.570.179	2.933.844	1.045.732	73.357	10.518	279.003	17.912.634
2006	14.232.610	3.017.462	1.003.300	72.147	9.411	339.073	18.674.003
2007	14.783.144	3.119.916	971.529	71.183	8.683	277.369	19.231.824
2008	14.654.539	3.384.156	743.301	69.772	7.990	279.970	19.139.727
2009	13.634.776	3.220.769	801.725	67.089	7.434	288.677	18.020.470
2010	13.354.277	3.130.330	819.981	65.217	6.778	293.793	17.670.376
2011	13.152.496	3.092.617	822.266	63.493	5.997	296.293	17.433.161
2012	13.629.669	3.049.049	-----	62.421	5.159	106.912	16.853.210
2013	13.204.321	3.029.164	-----	61.757	4.273	-----	16.299.515
2014	13.394.283	3.095.813	-----	61.680	4.212	-----	16.555.988
2015	13.865.989	3.156.261	-----	61.301	3.797	-----	17.087.348
2016	14.347.031	3.186.613	-----	64.033	3.124	-----	17.600.801
Medias mensuales 2017							
enero	14.434.274	3.177.431	-----	59.874	2.595	-----	17.674.175
febrero	14.502.781	3.181.472	-----	61.385	2.618	-----	17.748.255
marzo	14.647.117	3.196.754	-----	63.485	2.650	-----	17.910.007
abril	14.841.054	3.214.007	-----	64.516	2.645	-----	18.122.222
mayo	15.048.625	3.229.086	-----	65.040	2.664	-----	18.345.414
junio	15.125.719	3.238.410	-----	66.323	2.654	-----	18.433.107
julio							
agosto							
septiembre							
octubre							
noviembre							
diciembre							
Media 2017	14.770.108	3.206.491	-----	63.464	2.638	-----	18.042.701

EVOLUCIÓN DE LA AFILIACIÓN

. MEDIAS MENSUALES MES DE JUNIO



. MEDIAS ANUALES



(*) Media enero/junio

(*)

EVOLUCIÓN DE LA AFILIACIÓN MEDIA POR GÉNERO

	HOMBRES		MUJERES		TOTAL	Variación Interanual en %		
	Número	% s/total	Número	% s/total		Hombres	Mujeres	Total
SERIE HISTÓRICA DE LOS MESES DE JUNIO								
2.007	11.324.600	58,44%	8.053.176	41,56%	19.377.776	2,17	4,34	3,03
2.008	11.109.558	57,39%	8.249.395	42,61%	19.358.953	-1,90	2,44	-0,10
2.009	10.129.520	55,97%	7.968.466	44,03%	18.097.986	-8,82	-3,41	-6,51
2.010	9.829.761	55,27%	7.956.021	44,73%	17.785.782	-2,96	-0,16	-1,73
2.011	9.624.651	54,73%	7.961.928	45,27%	17.586.579	-2,09	0,07	-1,12
2.012	9.189.167	53,97%	7.838.676	46,03%	17.027.843	-4,52	-1,55	-3,18
2.013	8.811.153	53,75%	7.582.713	46,25%	16.393.866	-4,11	-3,27	-3,72
2.014	8.958.650	53,69%	7.726.345	46,31%	16.684.995	1,67	1,89	1,78
2.015								
enero	8.875.685	53,55%	7.699.628	46,45%	16.575.312	2,37	2,61	2,48
febrero	8.936.124	53,60%	7.736.098	46,40%	16.672.222	2,86	2,81	2,84
marzo	9.021.599	53,60%	7.811.202	46,40%	16.832.801	3,44	3,12	3,29
abril	9.114.264	53,59%	7.894.032	46,41%	17.008.296	3,84	3,16	3,52
mayo	9.239.362	53,65%	7.981.948	46,35%	17.221.310	3,88	3,21	3,57
junio	9.291.630	53,84%	7.964.765	46,16%	17.256.395	3,72	3,09	3,42
julio	9.368.178	54,10%	7.947.010	45,90%	17.315.188	3,67	3,07	3,39
agosto	9.298.858	54,12%	7.882.040	45,88%	17.180.899	3,47	2,87	3,19
septiembre	9.274.173	53,95%	7.915.641	46,05%	17.189.815	3,39	2,91	3,17
octubre	9.248.559	53,70%	7.972.908	46,30%	17.221.467	3,35	2,98	3,18
noviembre	9.255.016	53,74%	7.968.071	46,26%	17.223.086	3,34	2,95	3,16
diciembre	9.287.654	53,66%	8.020.746	46,34%	17.308.400	3,30	3,04	3,18
2.016								
enero	9.174.618	53,64%	7.929.739	46,36%	17.104.357	3,37	2,99	3,19
febrero	9.205.512	53,62%	7.962.200	46,38%	17.167.712	3,01	2,92	2,97
marzo	9.268.688	53,56%	8.037.110	46,44%	17.305.798	2,74	2,89	2,81
abril	9.352.343	53,55%	8.111.492	46,45%	17.463.836	2,61	2,75	2,68
mayo	9.462.769	53,58%	8.199.071	46,42%	17.661.840	2,42	2,72	2,56
junio	9.554.967	53,80%	8.205.304	46,20%	17.760.271	2,83	3,02	2,92
julio	9.647.715	54,06%	8.197.276	45,94%	17.844.992	2,98	3,15	3,06
agosto	9.577.712	54,11%	8.122.283	45,89%	17.699.995	3,00	3,05	3,02
septiembre	9.548.392	53,91%	8.163.629	46,09%	17.712.021	2,96	3,13	3,04
octubre	9.566.570	53,70%	8.246.786	46,30%	17.813.356	3,44	3,44	3,44
noviembre	9.546.541	53,69%	8.233.983	46,31%	17.780.524	3,15	3,34	3,24
diciembre	9.571.565	53,63%	8.277.490	46,37%	17.849.055	3,06	3,20	3,12
2.017								
enero	9.491.224	53,70%	8.182.950	46,30%	17.674.175	3,45	3,19	3,33
febrero	9.529.242	53,69%	8.219.013	46,31%	17.748.255	3,52	3,23	3,38
marzo	9.609.790	53,66%	8.300.216	46,34%	17.910.007	3,68	3,27	3,49
abril	9.713.794	53,60%	8.408.428	46,40%	18.122.222	3,86	3,66	3,77
mayo	9.842.957	53,65%	8.502.457	46,35%	18.345.414	4,02	3,70	3,87
junio	9.926.626	53,85%	8.506.480	46,15%	18.433.107	3,89	3,67	3,79
julio								
agosto								
septiembre								
octubre								
noviembre								
diciembre								

EVOLUCIÓN DE LA AFILIACIÓN MEDIA DE TRABAJADORES EXTRANJEROS

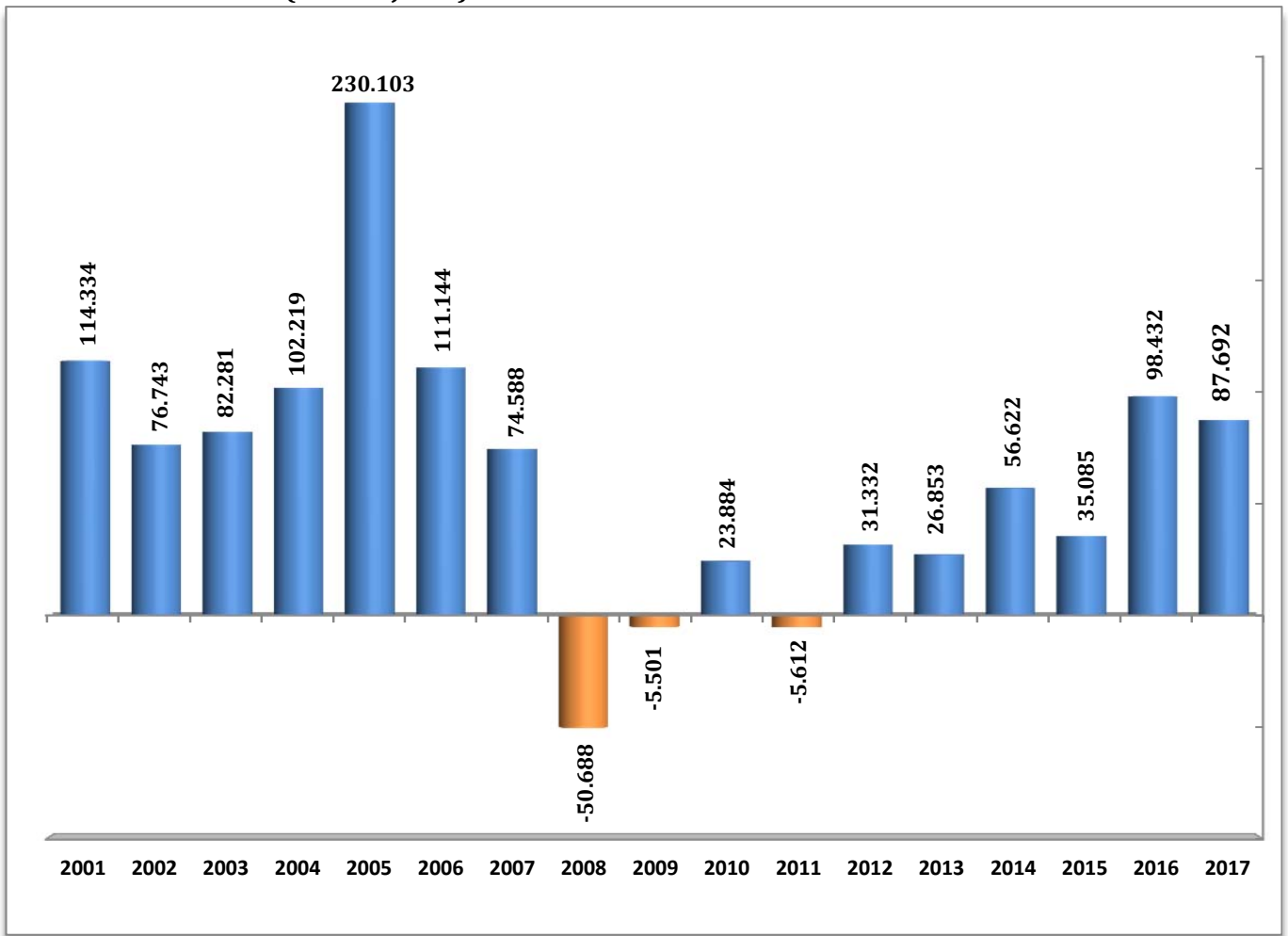
	General	Autónomos	Agrario	Mar	Carbón	Hogar	Total
SERIE HISTÓRICA DE LOS MESES DE JUNIO							
2.007	1.519.763	195.771	148.599	4.993	691	160.743	2.030.559
2.008	1.555.074	238.627	182.630	4.998	657	165.205	2.147.191
2.009	1.302.924	206.691	239.358	5.313	719	174.931	1.929.937
2.010	1.260.607	200.342	249.340	5.318	692	183.361	1.899.660
2.011	1.200.556	208.478	252.313	5.200	629	183.727	1.850.903
2.012	1.463.921	217.264	----	4.967	552	73.816	1.760.520
2.013	1.413.163	223.639	----	4.721	300	----	1.641.822
2.014	1.367.070	237.840	----	4.469	297	----	1.609.677
2.015							
enero	1.271.672	240.614	----	3.511	259	----	1.516.056
febrero	1.282.695	241.696	----	3.712	266	----	1.528.369
marzo	1.313.087	245.854	----	4.132	270	----	1.563.343
abril	1.352.992	250.362	----	4.254	275	----	1.607.883
mayo	1.403.860	254.717	----	4.371	268	----	1.663.217
junio	1.404.809	258.442	----	4.589	258	----	1.668.099
julio	1.396.251	259.730	----	4.756	257	----	1.660.994
agosto	1.379.042	259.529	----	4.812	262	----	1.643.645
septiembre	1.380.188	260.679	----	4.754	253	----	1.645.874
octubre	1.367.404	261.497	----	4.493	250	----	1.633.644
noviembre	1.355.586	261.462	----	4.163	247	----	1.621.458
diciembre	1.362.610	261.613	----	3.370	245	----	1.627.838
2.016							
enero	1.337.039	260.022	----	3.521	239	----	1.600.822
febrero	1.347.171	261.518	----	3.753	239	----	1.612.681
marzo	1.373.140	265.537	----	4.150	238	----	1.643.064
abril	1.408.690	269.823	----	4.344	234	----	1.683.092
mayo	1.452.567	273.680	----	4.541	230	----	1.731.018
junio	1.465.964	276.989	----	4.620	228	----	1.747.801
julio	1.464.525	277.581	----	4.783	225	----	1.747.114
agosto	1.445.398	277.009	----	4.936	212	----	1.727.555
septiembre	1.444.000	278.035	----	4.787	212	----	1.727.034
octubre	1.450.065	278.787	----	4.568	206	----	1.733.626
noviembre	1.422.070	278.351	----	4.298	201	----	1.704.921
diciembre	1.429.728	278.567	----	3.363	199	----	1.711.858
2.017							
enero	1.406.595	277.304	----	3.519	166	----	1.687.585
febrero	1.418.765	279.504	----	3.816	163	----	1.702.248
marzo	1.451.212	284.077	----	4.270	161	----	1.739.720
abril	1.503.767	289.400	----	4.547	158	----	1.797.872
mayo	1.562.600	294.174	----	4.668	150	----	1.861.591
junio	1.572.877	297.601	----	4.789	146	----	1.875.413
julio							
agosto							
septiembre							
octubre							
noviembre							
diciembre							

**EVOLUCIÓN DE LA AFILIACIÓN MEDIA
TOTAL SISTEMA**

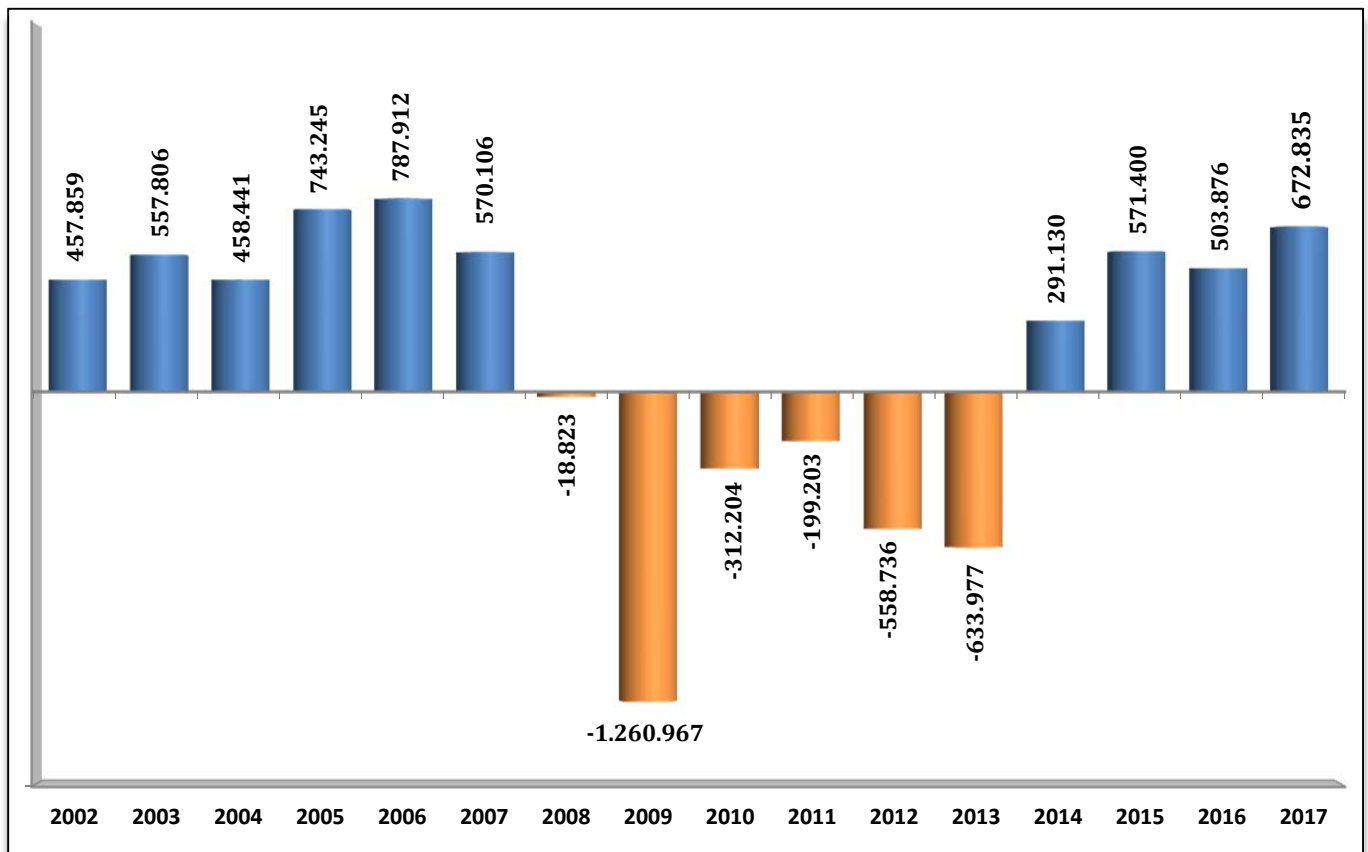
	TRABAJADORES EN ALTA	VARIACIÓN MENSUAL		VARIACION ANUAL	
		ABSOLUTA	RELATIVA	ABSOLUTA	RELATIVA
SERIE HISTÓRICA DE LOS MESES DE JUNIO					
2001	15.802.407	114.334	0,73		
2002	16.260.266	76.743	0,47	457.859	2,90
2003	16.818.072	82.281	0,49	557.806	3,43
2004	17.276.513	102.219	0,60	458.441	2,73
2005	18.019.758	230.103	1,29	743.245	4,30
2006	18.807.670	111.144	0,59	787.912	4,37
2007	19.377.776	74.588	0,39	570.106	3,03
2008	19.358.953	-50.688	-0,26	-18.823	-0,10
2009	18.097.986	-5.501	-0,03	-1.260.967	-6,51
2010	17.785.782	23.884	0,13	-312.204	-1,73
2011	17.586.579	-5.612	-0,03	-199.203	-1,12
2012	17.027.843	31.332	0,18	-558.736	-3,18
2013	16.393.866	26.853	0,16	-633.977	-3,72
2014	16.684.995	56.622	0,34	291.130	1,78
2015					
Enero	16.575.312	-199.902	-1,19	401.703	2,48
febrero	16.672.222	96.909	0,58	459.918	2,84
marzo	16.832.801	160.579	0,96	536.512	3,29
abril	17.008.296	175.495	1,04	578.243	3,52
mayo	17.221.310	213.015	1,25	592.937	3,57
junio	17.256.395	35.085	0,20	571.400	3,42
julio	17.315.188	58.792	0,34	568.085	3,39
agosto	17.180.899	-134.289	-0,78	531.378	3,19
septiembre	17.189.815	8.916	0,05	528.112	3,17
octubre	17.221.467	31.652	0,18	530.947	3,18
noviembre	17.223.086	1.620	0,01	527.335	3,16
diciembre	17.308.400	85.314	0,50	533.186	3,18
2016					
enero	17.104.357	-204.043	-1,18	529.045	3,19
febrero	17.167.712	63.355	0,37	495.490	2,97
marzo	17.305.798	138.086	0,80	472.998	2,81
abril	17.463.836	158.038	0,91	455.540	2,68
mayo	17.661.840	198.004	1,13	440.529	2,56
junio	17.760.271	98.432	0,56	503.876	2,92
julio	17.844.992	84.721	0,48	529.804	3,06
agosto	17.699.995	-144.997	-0,81	519.096	3,02
septiembre	17.712.021	12.025	0,07	522.206	3,04
octubre	17.813.356	101.335	0,57	591.889	3,44
noviembre	17.780.524	-32.832	-0,18	557.437	3,24
diciembre	17.849.055	68.531	0,39	540.655	3,12
2017					
enero	17.674.175	-174.880	-0,98	569.817	3,33
febrero	17.748.255	74.080	0,42	580.543	3,38
marzo	17.910.007	161.752	0,91	604.209	3,49
abril	18.122.222	212.216	1,18	658.387	3,77
mayo	18.345.414	223.192	1,23	683.575	3,87
junio	18.433.107	87.692	0,48	672.835	3,79
julio					
agosto					
septiembre					
octubre					
noviembre					
diciembre					

EVOLUCIÓN DE LA AFILIACIÓN MEDIA

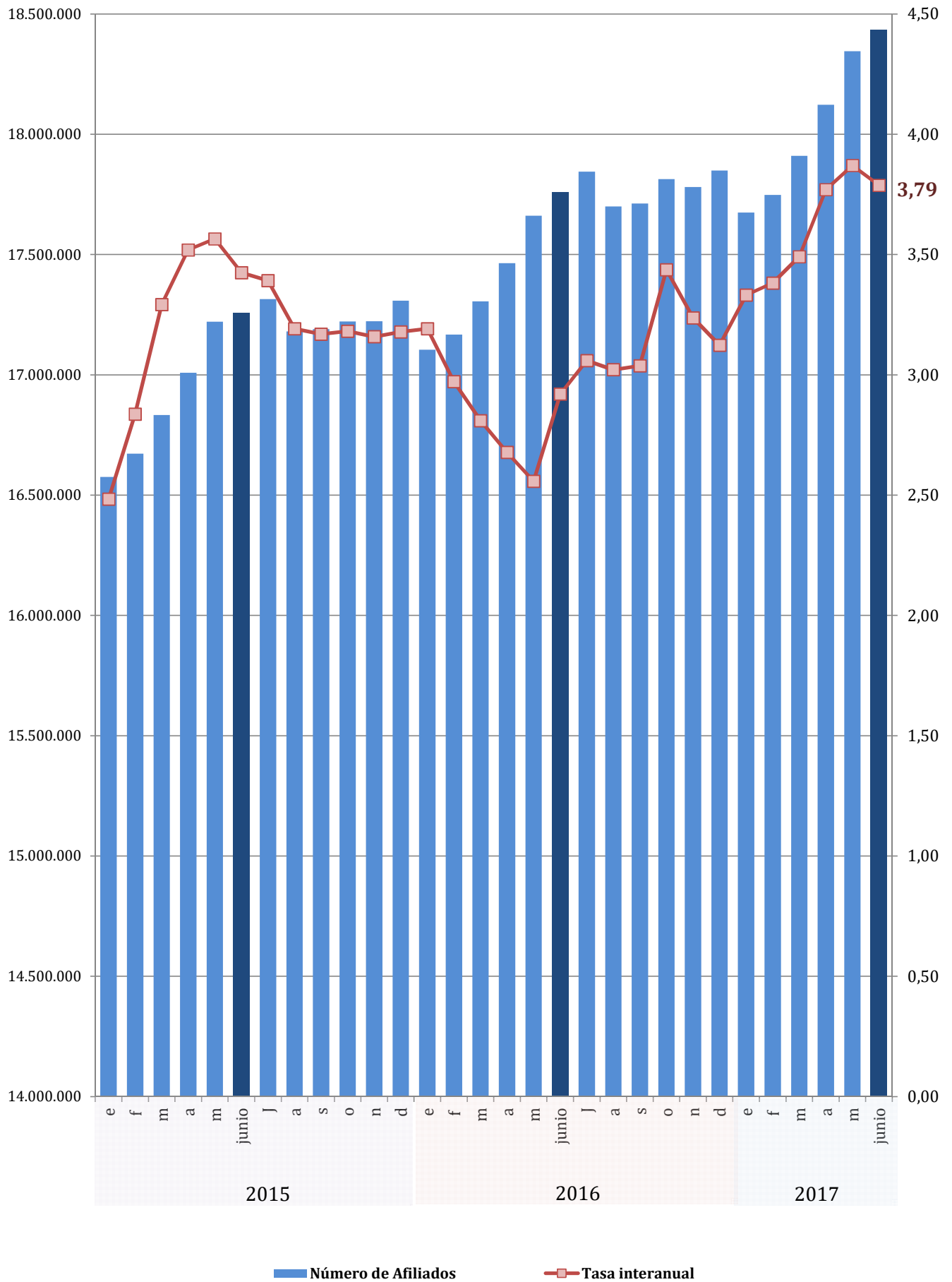
. VARIACIÓN MENSUAL (mes de junio)



. VARIACIÓN ANUAL (mes de junio)



EVOLUCIÓN DEL NÚMERO DE AFILIADOS Y DE LA TASA INTERANUAL



**EVOLUCIÓN DE LA AFILIACIÓN MEDIA
RÉGIMEN GENERAL**

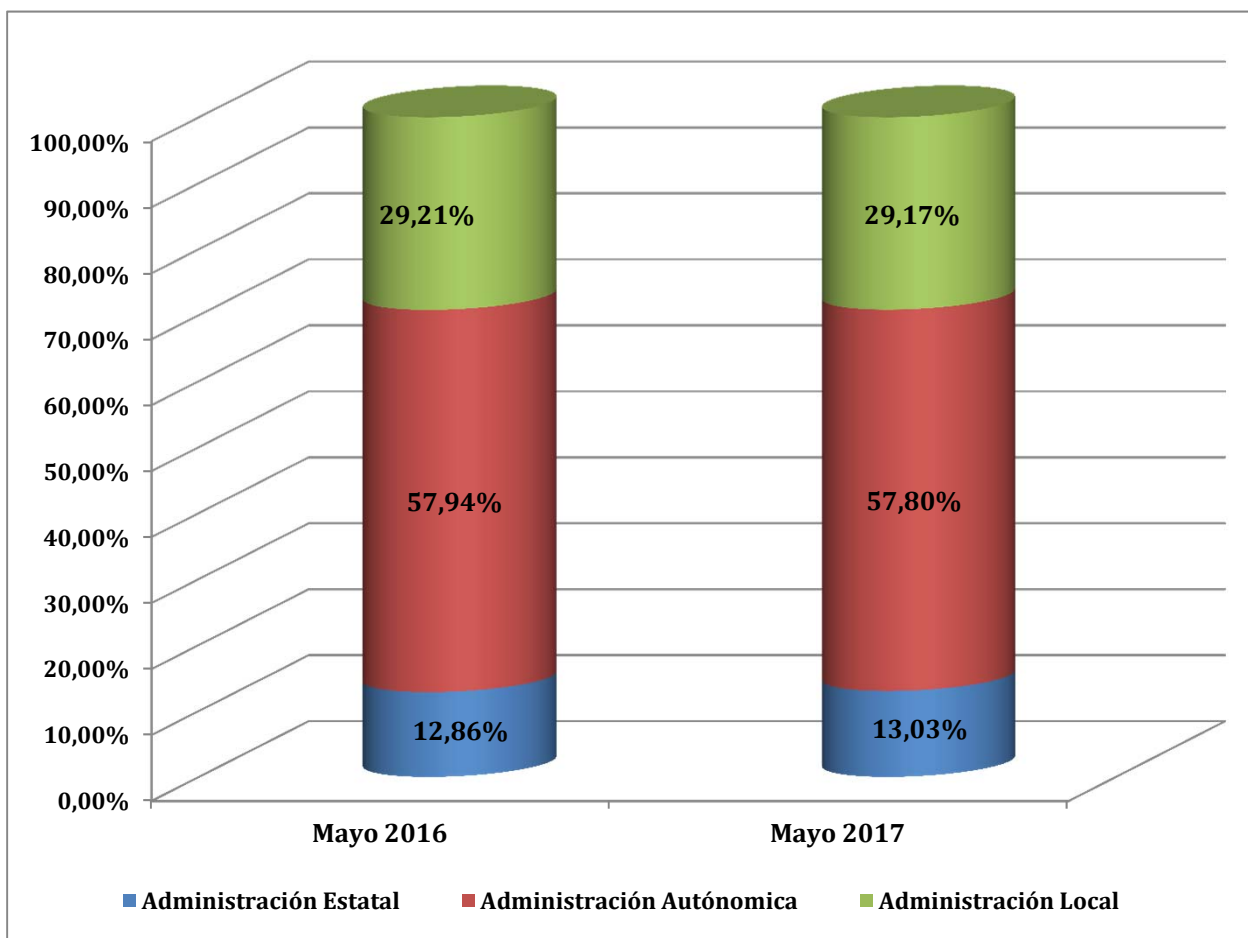
	TRABAJADORES EN ALTA	VARIACIÓN MENSUAL		VARIACION ANUAL	
		ABSOLUTA	RELATIVA	ABSOLUTA	RELATIVA
SERIE HISTÓRICA DE LOS MESES DE JUNIO					
2001	11.804.749	106.512	0,91		
2002	12.201.293	70.992	0,59	396.544	3,36
2003	12.659.739	77.215	0,61	458.446	3,76
2004	13.059.617	100.872	0,78	399.878	3,16
2005	13.660.652	165.381	1,23	601.035	4,60
2006	14.343.105	111.550	0,78	682.454	5,00
2007	14.919.725	70.810	0,48	576.619	4,02
2008	14.849.504	-36.244	-0,24	-70.221	-0,47
2009	13.693.647	5.920	0,04	-1.155.857	-7,78
2010	13.459.373	30.025	0,22	-234.274	-1,71
2011	13.286.912	2.324	0,02	-172.461	-1,28
2012	13.763.448	68.989	0,50	476.536	3,59
2013	13.284.058	12.836	0,10	-607.364	-4,37
2014	13.502.312	40.168	0,30	218.254	1,64
2015					
enero	13.399.304	-187.213	-1,38	326.995	2,50
febrero	13.495.187	95.883	0,72	388.899	2,97
marzo	13.637.233	142.047	1,05	465.207	3,53
abril	13.791.850	154.616	1,13	508.582	3,83
mayo	13.987.730	195.880	1,42	525.586	3,90
junio	14.008.728	20.999	0,15	506.417	3,75
julio	14.068.575	59.847	0,43	509.756	3,76
agosto	13.947.588	-120.988	-0,86	476.803	3,54
septiembre	13.956.686	9.098	0,07	476.565	3,54
octubre	13.990.332	33.646	0,24	485.370	3,59
noviembre	13.992.649	2.317	0,02	482.630	3,57
diciembre	14.079.175	86.527	0,62	492.658	3,63
2016					
enero	13.892.446	-186.729	-1,33	493.142	3,68
febrero	13.950.613	58.167	0,42	455.426	3,37
marzo	14.070.204	119.591	0,86	432.970	3,17
abril	14.212.846	142.642	1,01	420.996	3,05
mayo	14.396.508	183.662	1,29	408.779	2,92
junio	14.482.695	86.187	0,60	473.967	3,38
julio	14.568.947	86.252	0,60	500.372	3,56
agosto	14.436.705	-132.243	-0,91	489.117	3,51
septiembre	14.450.629	13.924	0,10	493.943	3,54
octubre	14.551.149	100.520	0,70	560.817	4,01
noviembre	14.519.796	-31.353	-0,22	527.147	3,77
diciembre	14.591.908	72.112	0,50	512.733	3,64
2017					
enero	14.434.274	-157.634	-1,08	541.828	3,90
febrero	14.502.781	68.506	0,47	552.168	3,96
marzo	14.647.117	144.337	1,00	576.914	4,10
abril	14.841.054	193.937	1,32	628.208	4,42
mayo	15.048.625	207.571	1,40	652.116	4,53
junio	15.125.719	77.094	0,51	643.024	4,44
julio					
agosto					
septiembre					
octubre					
noviembre					
diciembre					

REGIMEN GENERAL
AFILIACIÓN POR SECTORES DE ACTIVIDAD

SECTOR ACTIVIDAD	Junio 2017	Variación mensual		Variación anual	
		Absoluta	%	Absoluta	%
Agricultura, Ganadería, Caza, Selvicultura y Pesca	65.026	2.765	4,44%	3.440	5,59%
Industrias Extractivas	18.693	128	0,69%	169	0,91%
Industria Manufacturera	1.768.155	13.724	0,78%	62.473	3,66%
Suministro de Energía Eléctrica, Gas, Vapor y Aire Acondicionado	36.236	18	0,05%	-14	-0,04%
Suministro de Agua, Actividades de Saneamiento, Gestión de Residuos y Descontaminación	138.132	3.518	2,61%	3.598	2,67%
Construcción	763.418	9.744	1,29%	59.096	8,39%
Comercio; Reparación de Vehículos de Motor y Motocicletas	2.369.967	31.344	1,34%	87.550	3,84%
Transporte y Almacenamiento	672.089	7.175	1,08%	40.843	6,47%
Hostelería	1.345.224	36.448	2,78%	92.205	7,36%
Información y Comunicaciones	431.759	1.644	0,38%	22.272	5,44%
Actividades Financieras y de Seguros	322.570	1.142	0,36%	-3.030	-0,93%
Actividades Inmobiliarias	88.253	1.141	1,31%	5.532	6,69%
Actividades Profesionales Científicas y Técnicas	704.630	4.993	0,71%	32.033	4,76%
Actividades Administrativas y Servicios Auxiliares	1.257.981	21.259	1,72%	71.178	6,00%
Administración Pública y Defensa; Seguridad Social Obligatoria	1.062.490	6.564	0,62%	37.010	3,61%
Educación	816.910	-51.487	-5,93%	39.210	5,04%
Actividades Sanitarias y Servicios Sociales	1.431.324	20.412	1,45%	47.955	3,47%
Actividades Artísticas, Recreativas y de Entretenimiento	245.028	-2.160	-0,87%	16.499	7,22%
Otros Servicios	321.312	-343	-0,11%	7.758	2,47%
Actividades de los Hogares como Empleadores de Personal Doméstico y Productores de Bienes y Servicios para uso Propio	45.041	705	1,59%	-728	-1,59%
Actividades de Organizaciones y Organismo Extraterritoriales	3.278	60	1,88%	111	3,49%
TOTAL (sin S.E. Agrario ni S.E. Hogar)	13.907.515	108.793	0,79%	625.160	4,71%
S.E. AGRARIO	789.671	-31.140	-3,79%	22.175	2,89%
S.E. HOGAR	428.533	-559	-0,13%	-4.311	-1,00%
TOTAL RÉGIMEN GENERAL	15.125.719	77.094	0,51%	643.024	4,44%

NÚMERO MEDIO DE AFILIADOS EN ALTA EN INVENTARIOS DE ENTES DE ADMINISTRACIONES PÚBLICAS POR ACTIVIDAD ECONÓMICA (CNAE 2009)

	may-16	may-17	Diferencia	
			Absoluta	en %
Administración Estatal	293.093	306.898	13.805	4,71%
Administración Autónoma	1.320.780	1.361.372	40.592	3,07%
Administración Local	665.823	687.067	21.244	3,19%
Total Administración	2.279.696	2.355.337	75.641	3,32%



**EVOLUCIÓN DE LA AFILIACIÓN MEDIA
RÉGIMEN ESPECIAL DE TRABAJADORES AUTÓNOMOS**

	TRABAJADORES EN ALTA	VARIACIÓN MENSUAL		VARIACION ANUAL	
		ABSOLUTA	RELATIVA	ABSOLUTA	RELATIVA
SERIE HISTÓRICA DE LOS MESES DE JUNIO					
2001	2.615.666	8.845	0,34		
2002	2.664.488	8.711	0,33	48.822	1,87
2003	2.739.626	12.963	0,48	75.138	2,82
2004	2.849.361	14.652	0,52	109.735	4,01
2005	2.944.917	13.412	0,46	95.556	3,35
2006	3.028.458	11.263	0,37	83.541	2,84
2007	3.132.508	15.005	0,48	104.050	3,44
2008	3.409.523	-555	-0,02	277.015	8,84
2009	3.232.151	-5.814	-0,18	-177.372	-5,20
2010	3.145.651	3.615	0,12	-86.500	-2,68
2011	3.110.615	3.850	0,12	-35.036	-1,11
2012	3.068.808	4.314	0,14	-41.807	-1,34
2013	3.042.276	12.433	0,41	-26.532	-0,86
2014	3.115.747	15.516	0,50	73.472	2,42
2015					
enero	3.114.389	-11.417	-0,37	75.608	2,49
febrero	3.114.852	463	0,01	72.612	2,39
marzo	3.131.629	16.777	0,54	72.664	2,38
abril	3.151.593	19.964	0,64	70.683	2,29
mayo	3.168.371	16.778	0,53	68.139	2,20
junio	3.181.086	12.715	0,40	65.338	2,10
julio	3.178.352	-2.734	-0,09	58.920	1,89
agosto	3.164.675	-13.677	-0,43	54.809	1,76
septiembre	3.165.396	721	0,02	51.171	1,64
octubre	3.165.562	166	0,01	46.029	1,48
noviembre	3.166.188	626	0,02	46.136	1,48
diciembre	3.167.999	1.811	0,06	42.193	1,35
2016					
enero	3.149.472	-18.527	-0,58	35.083	1,13
febrero	3.153.066	3.593	0,11	38.214	1,23
marzo	3.169.296	16.230	0,51	37.667	1,20
abril	3.184.134	14.839	0,47	32.541	1,03
mayo	3.198.148	14.014	0,44	29.777	0,94
junio	3.209.379	11.230	0,35	28.293	0,89
julio	3.205.027	-4.351	-0,14	26.675	0,84
agosto	3.191.697	-13.330	-0,42	27.022	0,85
septiembre	3.191.839	142	0,00	26.443	0,84
octubre	3.194.260	2.421	0,08	28.698	0,91
noviembre	3.193.893	-366	-0,01	27.706	0,88
diciembre	3.194.210	316	0,01	26.211	0,83
2017					
enero	3.177.431	-16.778	-0,53	27.959	0,89
febrero	3.181.472	4.041	0,13	28.407	0,90
marzo	3.196.754	15.282	0,48	27.459	0,87
abril	3.214.007	17.253	0,54	29.873	0,94
mayo	3.229.086	15.079	0,47	30.938	0,97
junio	3.238.410	9.324	0,29	29.032	0,90
julio					
agosto					
septiembre					
octubre					
noviembre					
diciembre					

REGIMEN ESPECIAL DE TRABAJADORES AUTÓNOMOS

AFILIACIÓN POR SECTORES DE ACTIVIDAD

SECTOR ACTIVIDAD	Junio 2017	Variación intermensual		Variación interanual	
		Absoluta	%	Absoluta	%
Agricultura, Ganadería, Caza, Selvicultura y Pesca	267.356	308	0,12%	517	0,19%
Industrias Extractivas	1.579	5	0,33%	-40	-2,47%
Industria Manufacturera	232.428	111	0,05%	1.153	0,50%
Suministro de Energía Eléctrica, Gas, Vapor y Aire Acondicionado	1.541	14	0,90%	75	5,08%
Suministro de Agua, Actividades de Saneamiento, Gestión de Residuos y Descontaminación	2.437	-1	-0,04%	41	1,73%
Construcción	371.153	1.962	0,53%	5.104	1,39%
Comercio; Reparación de Vehículos de Motor y Motocicletas	812.294	1.087	0,13%	-6.242	-0,76%
Transporte y Almacenamiento	198.070	272	0,14%	2.104	1,07%
Hostelería	332.568	2.364	0,72%	-265	-0,08%
Información y Comunicaciones	60.219	246	0,41%	1.380	2,34%
Actividades Financieras y de Seguros	58.759	19	0,03%	702	1,21%
Actividades Inmobiliarias	41.495	379	0,92%	3.171	8,27%
Actividades Profesionales Científicas y Técnicas	271.012	1.030	0,38%	8.203	3,12%
Actividades Administrativas y Servicios Auxiliares	127.198	944	0,75%	1.625	1,29%
Administración Pública y Defensa; Seguridad Social Obligatoria	844	4	0,43%	85	11,15%
Educación	84.323	-1.279	-1,49%	3.292	4,06%
Actividades Sanitarias y Servicios Sociales	107.985	213	0,20%	4.034	3,88%
Actividades Artísticas, Recreativas y de Entretenimiento	64.248	1.121	1,78%	2.658	4,32%
Otros Servicios	202.266	509	0,25%	1.412	0,70%
Actividades de los Hogares como Empleadores de Personal Doméstico y Productores de Bienes y Servicios para uso Propio	431	6	1,47%	-18	-4,09%
Actividades de Organizaciones y Organismo Extraterritoriales	204	10	5,40%	42	25,70%
TOTAL	3.238.410	9.324	0,29%	29.032	0,90%

**EVOLUCIÓN DE LA AFILIACIÓN MEDIA
RÉGIMEN ESPECIAL DE TRABAJADORES DEL MAR**

	TRABAJADORES EN ALTA	VARIACIÓN MENSUAL		VARIACION ANUAL	
		ABSOLUTA	RELATIVA	ABSOLUTA	RELATIVA
SERIE HISTÓRICA DE LOS MESES DE JUNIO					
2001	79.407	1.263	1,62		
2002	77.707	1.359	1,78	-1.700	-2,14
2003	77.557	1.226	1,61	-151	-0,19
2004	76.532	352	0,46	-1.025	-1,32
2005	74.811	1.206	1,64	-1.721	-2,25
2006	73.475	334	0,46	-1.335	-1,79
2007	72.580	725	1,01	-895	-1,22
2008	68.936	-1.815	-2,57	-3.644	-5,02
2009	68.310	441	0,65	-626	-0,91
2010	66.003	41	0,06	-2.307	-3,38
2011	64.698	802	1,26	-1.305	-1,98
2012	63.265	565	0,90	-1.433	-2,21
2013	63.417	1.392	2,24	153	0,24
2014	62.642	877	1,42	-775	-1,22
2015					
enero	57.669	-1.172	-1,99	-499	-0,86
febrero	58.213	544	0,94	-1.219	-2,05
marzo	60.034	1.821	3,13	-989	-1,62
abril	60.994	960	1,60	-641	-1,04
mayo	61.380	385	0,63	-385	-0,62
junio	62.828	1.449	2,36	186	0,30
julio	64.491	1.663	2,65	-98	-0,15
agosto	64.843	352	0,55	138	0,21
septiembre	63.965	-878	-1,35	745	1,18
octubre	61.889	-2.076	-3,25	-41	-0,07
noviembre	60.585	-1.304	-2,11	-1.007	-1,64
diciembre	57.599	-2.986	-4,93	-1.241	-2,11
2016					
enero	58.891	1.292	2,24	1.223	2,12
febrero	60.481	1.589	2,70	2.268	3,90
marzo	62.826	2.345	3,88	2.792	4,65
abril	63.515	689	1,10	2.521	4,13
mayo	63.898	383	0,60	2.518	4,10
junio	64.981	1.083	1,70	2.153	3,43
julio	67.915	2.934	4,52	3.424	5,31
agosto	68.695	780	1,15	3.852	5,94
septiembre	66.725	-1.970	-2,87	2.760	4,31
octubre	65.155	-1.570	-2,35	3.266	5,28
noviembre	64.082	-1.072	-1,65	3.497	5,77
diciembre	60.220	-3.862	-6,03	2.621	4,55
2017					
enero	59.874	-347	-0,58	982	1,67
febrero	61.385	1.511	2,52	904	1,49
marzo	63.485	2.100	3,42	659	1,05
abril	64.516	1.031	1,62	1.001	1,58
mayo	65.040	524	0,81	1.142	1,79
junio	66.323	1.284	1,97	1.343	2,07
julio					
agosto					
septiembre					
octubre					
noviembre					
diciembre					

**EVOLUCIÓN DE LA AFILIACIÓN MEDIA
RÉGIMEN ESPECIAL DE LA MINERÍA DEL CARBÓN**

	TRABAJADORES EN ALTA	VARIACIÓN MENSUAL		VARIACION ANUAL	
		ABSOLUTA	RELATIVA	ABSOLUTA	RELATIVA
SERIE HISTÓRICA DE LOS MESES DE JUNIO					
2001	16.764	-126	-0,75		
2002	14.913	-165	-1,10	-1.851	-11,04
2003	13.569	-141	-1,02	-1.345	-9,02
2004	12.075	-193	-1,58	-1.494	-11,01
2005	10.636	-151	-1,40	-1.439	-11,92
2006	9.579	-123	-1,27	-1.057	-9,94
2007	8.700	-57	-0,65	-879	-9,18
2008	7.988	4	0,05	-712	-8,18
2009	7.467	-101	-1,33	-522	-6,53
2010	6.841	-64	-0,92	-625	-8,37
2011	6.070	47	0,78	-772	-11,28
2012	4.348	-1.253	-22,37	-1.721	-28,36
2013	4.115	192	4,89	-234	-5,37
2014	4.294	61	1,45	179	4,35
2015					
enero	3.951	-100	-2,46	-402	-9,23
febrero	3.970	20	0,49	-374	-8,62
marzo	3.904	-66	-1,66	-370	-8,65
abril	3.859	-46	-1,17	-381	-8,99
mayo	3.830	-29	-0,76	-403	-9,51
junio	3.753	-77	-2,00	-541	-12,59
julio	3.769	16	0,42	-493	-11,58
agosto	3.793	24	0,63	-372	-8,92
septiembre	3.768	-25	-0,66	-370	-8,93
octubre	3.684	-84	-2,23	-412	-10,05
noviembre	3.665	-19	-0,51	-424	-10,36
diciembre	3.626	-39	-1,05	-424	-10,47
2016					
enero	3.548	-79	-2,17	-403	-10,20
febrero	3.553	5	0,15	-417	-10,51
marzo	3.473	-80	-2,25	-432	-11,05
abril	3.340	-133	-3,82	-519	-13,44
mayo	3.285	-55	-1,64	-544	-14,21
junio	3.217	-69	-2,09	-536	-14,29
julio	3.102	-114	-3,55	-667	-17,69
agosto	2.899	-204	-6,57	-894	-23,57
septiembre	2.828	-70	-2,42	-939	-24,93
octubre	2.792	-36	-1,28	-891	-24,19
noviembre	2.752	-40	-1,43	-913	-24,90
diciembre	2.717	-36	-1,30	-910	-25,09
2017					
enero	2.595	-121	-4,46	-952	-26,85
febrero	2.618	22	0,86	-935	-26,32
marzo	2.650	33	1,25	-823	-23,69
abril	2.645	-5	-0,19	-695	-20,80
mayo	2.664	18	0,70	-622	-18,93
junio	2.654	-10	-0,36	-563	-17,49
julio					
agosto					
septiembre					
octubre					
noviembre					
diciembre					

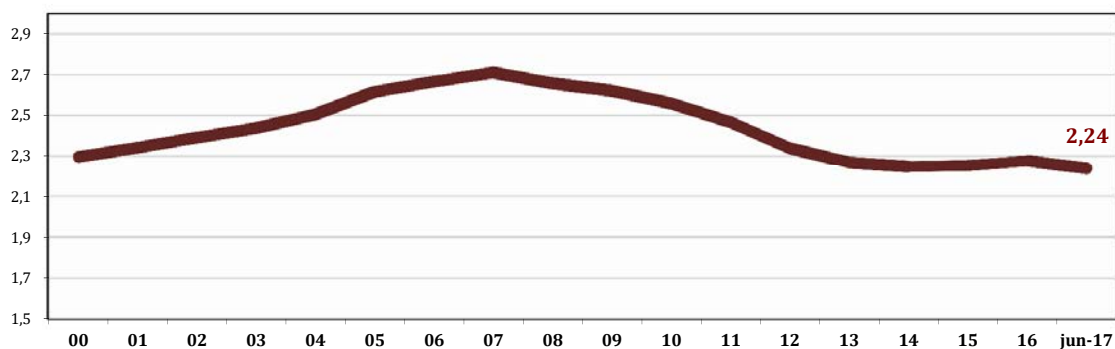
EVOLUCIÓN AFILIADOS/PENSIONISTAS

	AFILIADOS OCUPADOS	AFILIADOS EN DESEMPLEO	TOTAL AFILIADOS	PENSIONISTAS	RELACION AFIL./PENS
dic-88	11.776.913	1.096.003	12.872.916	5.507.151	2,34
dic-89	12.304.350	1.094.136	13.398.486	5.636.359	2,38
dic-90	12.587.744	1.310.779	13.898.523	5.773.170	2,41
dic-91	12.614.031	1.532.417	14.146.448	5.913.691	2,39
dic-92	12.234.096	1.607.685	13.841.781	6.054.084	2,29
dic-93	11.916.436	1.736.397	13.652.833	6.268.105	2,18
dic-94	12.109.602	1.410.066	13.519.668	6.391.427	2,12
dic-95	12.300.791	1.194.809	13.495.600	6.516.282	2,07
dic-96	12.534.661	1.152.362	13.687.023	6.636.497	2,06
dic-97	13.029.432	1.034.695	14.064.127	6.740.378	2,09
dic-98	13.816.294	914.356	14.730.650	6.846.595	2,15
dic-99	14.578.326	853.664	15.431.990	6.932.804	2,23
dic-00	15.236.218	863.763	16.099.981	7.017.233	2,29
dic-01	15.748.752	920.661	16.669.413	7.121.087	2,34
dic-02	16.188.390	1.000.967	17.189.357	7.190.919	2,39
dic-03	16.589.561	1.073.834	17.663.395	7.247.856	2,44
dic-04	17.161.920	1.121.015	18.282.935	7.300.329	2,50
dic-05	18.156.182	1.169.636	19.325.818	7.388.500	2,62
dic-06	18.770.259	1.209.077	19.979.336	7.494.385	2,67
dic-07	19.195.755	1.367.463	20.563.218	7.586.574	2,71
dic-08	18.305.613	2.156.051	20.461.664	7.700.749	2,66
dic-09	17.640.018	2.874.522	20.514.540	7.826.416	2,62
dic-10	17.478.095	2.858.314	20.336.409	7.948.463	2,56
dic-11	17.111.792	2.770.164	19.881.956	8.061.785	2,47
dic-12	16.332.488	2.798.733	19.131.221	8.182.112	2,34
dic-13	16.258.042	2.592.428	18.850.470	8.315.826	2,27
dic-14	16.651.884	2.280.749	18.932.633	8.428.617	2,25
dic-15	17.180.590	1.982.624	19.163.214	8.508.482	2,25
dic-16	17.741.897	1.842.758	19.584.655	8.609.085	2,27
jun-17 (1)	18.196.843	1.123.856	19.320.699	8.637.504	2,24

(1) Dato provisional al referirse los afiliados en desempleo al mes de mayo de 2017

Los datos de afiliados ocupados corresponden al último día de cada mes (no son medios como en las estadísticas anteriores), debido a la antigüedad de la serie cuando no se disponía de datos medios y a fin de que se puedan realizar comparaciones homogéneas

Datos a diciembre de cada año



AFILIACIÓN POR PROVINCIAS Y CC.AA. JUNIO 2017

	GENERAL (1)	AUTÓNOMOS	MAR	CARBON	TOTAL SISTEMA
Almería	212.857	57.897	1.082	0	271.835
Cádiz	301.054	59.175	4.811	0	365.040
Córdoba	236.220	51.823	0	0	288.043
Granada	256.739	62.079	238	0	319.056
Huelva	179.143	27.370	1.886	0	208.399
Jaén	188.416	40.311	0	0	228.726
Málaga	478.219	113.146	1.125	0	592.490
Sevilla	589.531	106.543	462	0	696.536
ANDALUCÍA	2.442.178	518.344	9.604	0	2.970.125
Huesca	76.244	22.670	0	0	98.913
Teruel	39.923	13.760	0	110	53.793
Zaragoza	339.568	69.398	0	27	408.993
ARAGÓN	455.734	105.828	0	137	561.699
ASTURIAS	281.629	75.544	1.626	2.007	360.807
ILLES BALEARS	452.959	94.177	3.071	0	550.208
Las Palmas	339.045	60.819	3.719	0	403.583
S.C.Tenerife	295.542	58.559	2.530	0	356.631
CANARIAS	634.587	119.378	6.249	0	760.214
CANTABRIA	167.420	42.186	1.411	0	211.018
Ávila	38.077	14.518	0	0	52.594
Burgos	117.561	28.425	0	0	145.987
León	116.597	38.223	0	470	155.290
Palencia	51.171	13.826	0	19	65.016
Salamanca	89.740	27.299	0	0	117.039
Segovia	45.159	14.895	0	0	60.054
Soria	30.241	8.089	0	0	38.330
Valladolid	171.987	37.052	0	0	209.038
Zamora	39.617	17.855	0	0	57.472
CASTILLA-LEÓN	700.149	200.182	0	488	900.820
Albacete	107.115	29.995	0	0	137.109
Ciudad Real	123.628	35.869	0	15	159.512
Cuenca	56.957	19.555	0	0	76.512
Guadalajara	72.988	14.882	0	0	87.871
Toledo	166.537	49.669	0	0	216.206
CAST.-LA MANCHA	527.224	149.971	0	15	677.210
Barcelona	2.102.881	394.879	3.646	0	2.501.406
Girona	261.852	63.454	1.625	0	326.932
Lleida	151.931	39.518	0	2	191.450
Tarragona	252.990	55.074	1.975	0	310.040
CATALUÑA	2.769.655	552.925	7.246	2	3.329.828
Alicante	505.668	126.562	2.693	0	634.923
Castellón	176.563	41.622	1.217	0	219.402
Valencia	754.462	175.180	2.905	0	932.547
C. VALENCIANA	1.436.693	343.364	6.815	0	1.786.872
Badajoz	196.502	49.094	0	0	245.596
Cáceres	113.863	31.957	0	0	145.820
EXTREMADURA	310.365	81.051	0	0	391.416
A Coruña	326.643	87.094	5.729	0	419.466
Lugo	82.940	35.566	1.555	0	120.061
Ourense	75.441	25.359	0	0	100.800
Pontevedra	258.405	67.544	13.602	0	339.551
GALICIA	743.430	215.562	20.885	0	979.877
C. DE MADRID	2.622.856	386.662	3.888	4	3.013.410
R. DE MURCIA	467.227	98.244	1.197	0	566.668
NAVARRA	223.863	47.669	0	0	271.532
Araba/Álava	132.661	21.033	0	0	153.693
Gipuzkoa	244.291	67.447	1.140	0	312.879
Bizkaia	379.428	84.574	2.871	0	466.873
PAÍS VASCO	756.379	173.054	4.012	0	933.445
LA RIOJA	98.871	26.370	0	0	125.241
CEUTA	17.617	3.546	230	0	21.393
MELILLA	16.882	4.353	87	0	21.322
TOTAL	15.125.719	3.238.410	66.323	2.654	18.433.107

(1) El desglose figura en la siguiente página

AFILIACIÓN POR PROVINCIAS Y CC.AA. RÉGIMEN GENERAL. JUNIO 2017

	GENERAL	S.E. AGRARIO	S.E.HOGAR	TOTAL REGIMEN GENERAL
Almería	162.473	47.433	2.951	212.857
Cádiz	267.540	29.164	4.350	301.054
Córdoba	165.925	66.477	3.818	236.220
Granada	197.171	53.708	5.860	256.739
Huelva	110.288	67.270	1.585	179.143
Jaén	126.596	59.594	2.226	188.416
Málaga	433.236	32.629	12.354	478.219
Sevilla	485.150	90.761	13.619	589.531
ANDALUCÍA	1.948.379	447.036	46.763	2.442.178
Huesca	65.932	8.635	1.676	76.244
Teruel	37.444	1.599	879	39.923
Zaragoza	315.766	14.052	9.750	339.568
ARAGÓN	419.143	24.286	12.306	455.734
ASTURIAS	271.507	1.156	8.966	281.629
ILLES BALEARS	438.845	2.867	11.248	452.959
Las Palmas	327.140	5.925	5.980	339.045
S.C.Tenerife	284.122	6.909	4.511	295.542
CANARIAS	611.262	12.834	10.492	634.587
CANTABRIA	161.202	712	5.507	167.420
Ávila	35.574	1.356	1.146	38.077
Burgos	113.079	1.383	3.099	117.561
León	111.814	1.233	3.551	116.597
Palencia	49.227	962	981	51.171
Salamanca	85.048	1.878	2.813	89.740
Segovia	41.835	1.930	1.395	45.159
Soria	28.666	715	860	30.241
Valladolid	164.242	3.221	4.524	171.987
Zamora	37.148	1.441	1.027	39.617
CASTILLA-LEÓN	666.634	14.119	19.397	700.149
Albacete	91.101	13.534	2.480	107.115
Ciudad Real	111.099	9.529	2.999	123.628
Cuenca	46.560	9.078	1.318	56.957
Guadalajara	70.113	1.201	1.674	72.988
Toledo	157.068	5.950	3.519	166.537
CAST.-LA MANCHA	475.941	39.293	11.990	527.224
Barcelona	2.042.191	5.303	55.387	2.102.881
Girona	252.498	3.798	5.557	261.852
Lleida	134.142	15.206	2.583	151.931
Tarragona	242.098	6.610	4.283	252.990
CATALUÑA	2.670.929	30.916	67.810	2.769.655
Alicante	479.174	16.793	9.701	505.668
Castellón	167.179	5.282	4.102	176.563
Valencia	713.023	21.921	19.518	754.462
C. VALENCIANA	1.359.376	43.996	33.321	1.436.693
Badajoz	149.149	44.360	2.993	196.502
Cáceres	88.122	23.569	2.172	113.863
EXTREMADURA	237.271	67.929	5.165	310.365
A Coruña	313.032	1.806	11.805	326.643
Lugo	77.359	1.971	3.611	82.940
Ourense	71.684	404	3.353	75.441
Pontevedra	248.310	1.217	8.878	258.405
GALICIA	710.385	5.397	27.647	743.430
C. DE MADRID	2.508.203	2.375	112.278	2.622.856
R. DE MURCIA	371.352	83.814	12.060	467.227
NAVARRA	210.792	5.314	7.757	223.863
Araba/Álava	128.012	1.446	3.203	132.661
Gipuzkoa	233.238	617	10.435	244.291
Bizkaia	362.052	934	16.442	379.428
PAÍS VASCO	723.302	2.997	30.080	756.379
LA RIOJA	91.291	4.618	2.962	98.871
CEUTA	16.393	4	1.219	17.617
MELILLA	15.309	6	1.566	16.882
TOTAL	13.907.515	789.671	428.533	15.125.719

AFILIACIÓN POR PROVINCIAS Y CC.AA. JUNIO 2017

VARIACIÓN MENSUAL Y ANUAL

	Junio 2017	Variación mensual		Variación anual	
		Absoluta	Relativa	Absoluta	Relativa
Almería	271.835	-7.830	-2,80%	12.459	4,80%
Cádiz	365.040	6.753	1,88%	17.136	4,93%
Córdoba	288.043	-771	-0,27%	7.689	2,74%
Granada	319.056	-1.200	-0,37%	12.909	4,22%
Huelva	208.399	-27.490	-11,65%	11.971	6,09%
Jaén	228.726	-84	-0,04%	6.607	2,97%
Málaga	592.490	7.607	1,30%	32.320	5,77%
Sevilla	696.536	-3.814	-0,54%	24.779	3,69%
ANDALUCÍA	2.970.125	-26.829	-0,90%	125.868	4,43%
Huesca	98.913	2.881	3,00%	4.544	4,82%
Teruel	53.793	857	1,62%	1.370	2,61%
Zaragoza	408.993	3.583	0,88%	15.473	3,93%
ARAGÓN	561.699	7.321	1,32%	21.387	3,96%
ASTURIAS	360.807	2.524	0,70%	7.980	2,26%
ILLES BALEARS	550.208	24.093	4,58%	29.748	5,72%
Las Palmas	403.583	687	0,17%	20.608	5,38%
S.C.Tenerife	356.631	758	0,21%	20.025	5,95%
CANARIAS	760.214	1.445	0,19%	40.632	5,65%
CANTABRIA	211.018	2.380	1,14%	4.505	2,18%
Ávila	52.594	949	1,84%	733	1,41%
Burgos	145.987	1.474	1,02%	3.227	2,26%
León	155.290	1.347	0,87%	1.943	1,27%
Palencia	65.016	165	0,26%	175	0,27%
Salamanca	117.039	1.198	1,03%	2.213	1,93%
Segovia	60.054	1.049	1,78%	1.888	3,25%
Soria	38.330	465	1,23%	1.121	3,01%
Valladolid	209.038	1.113	0,54%	5.044	2,47%
Zamora	57.472	796	1,40%	550	0,97%
CASTILLA-LEÓN	900.820	8.555	0,96%	16.894	1,91%
Albacete	137.109	4.732	3,57%	3.641	2,73%
Ciudad Real	159.512	1.831	1,16%	2.941	1,88%
Cuenca	76.512	4.610	6,41%	2.658	3,60%
Guadalajara	87.871	602	0,69%	2.081	2,43%
Toledo	216.206	1.965	0,92%	4.671	2,21%
CAST.-LA MANCHA	677.210	13.740	2,07%	15.992	2,42%
Barcelona	2.501.406	10.271	0,41%	98.725	4,11%
Girona	326.932	9.533	3,00%	13.870	4,43%
Lleida	191.450	7.556	4,11%	9.578	5,27%
Tarragona	310.040	6.114	2,01%	11.208	3,75%
CATALUÑA	3.329.828	33.474	1,02%	133.381	4,17%
Alicante	634.923	7.926	1,26%	29.520	4,88%
Castellón	219.402	1.085	0,50%	10.168	4,86%
Valencia	932.547	-5.808	-0,62%	39.828	4,46%
C. VALENCIANA	1.786.872	3.203	0,18%	79.516	4,66%
Badajoz	245.596	2.635	1,08%	6.020	2,51%
Cáceres	145.820	2.738	1,91%	4.154	2,93%
EXTREMADURA	391.416	5.373	1,39%	10.174	2,67%
A Coruña	419.466	2.434	0,58%	9.626	2,35%
Lugo	120.061	1.036	0,87%	1.599	1,35%
Ourense	100.800	647	0,65%	1.296	1,30%
Pontevedra	339.551	4.455	1,33%	9.427	2,86%
GALICIA	979.877	8.573	0,88%	21.949	2,29%
C. DE MADRID	3.013.410	6.873	0,23%	107.526	3,70%
R. DE MURCIA	566.668	-4.033	-0,71%	27.094	5,02%
NAVARRA	271.532	-291	-0,11%	6.369	2,40%
Araba/Álava	153.693	41	0,03%	3.710	2,47%
Gipuzkoa	312.879	1.618	0,52%	7.678	2,52%
Bizkaia	466.873	-8	0,00%	8.736	1,91%
PAÍS VASCO	933.445	1.651	0,18%	20.124	2,20%
LA RIOJA	125.241	-388	-0,31%	2.982	2,44%
CEUTA	21.393	72	0,34%	514	2,46%
MELILLA	21.322	-44	-0,20%	198	0,94%
TOTAL	18.433.107	87.692	0,48%	672.835	3,79%