



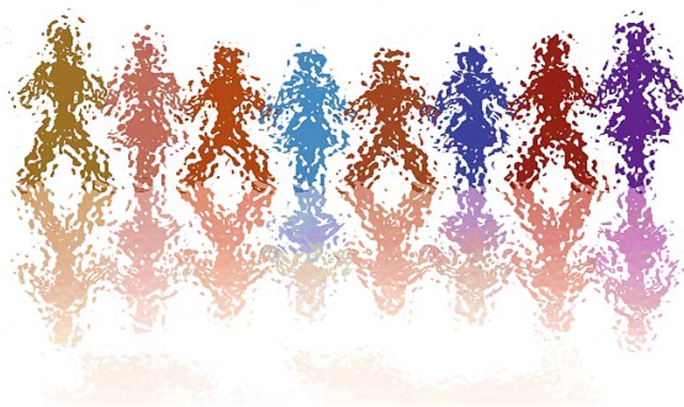
GOBIERNO
DE ESPAÑA

MINISTERIO
DE EMPLEO
Y SEGURIDAD SOCIAL

SECRETARÍA DE ESTADO
DE LA SEGURIDAD SOCIAL

Afiliación a la Seguridad Social

Octubre 2017

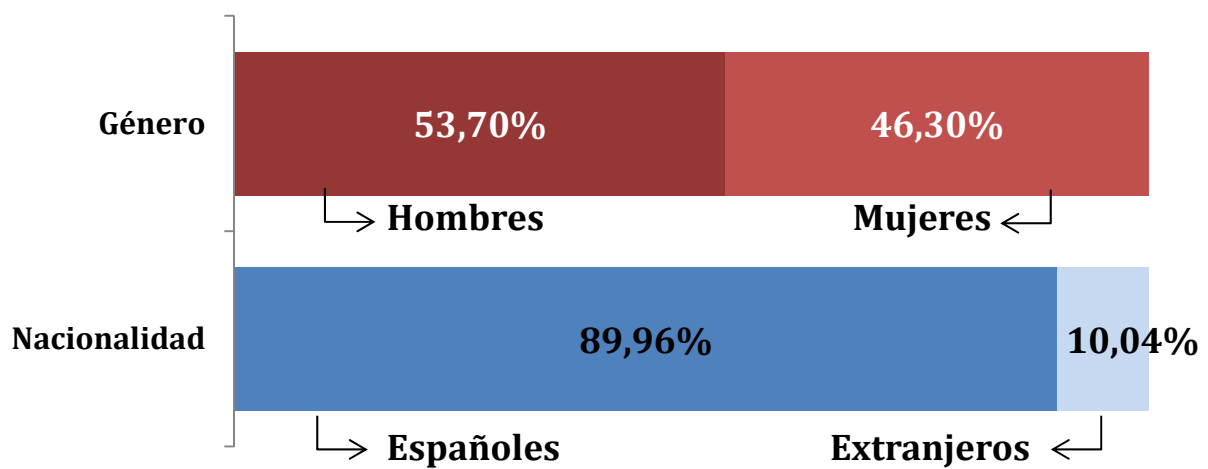
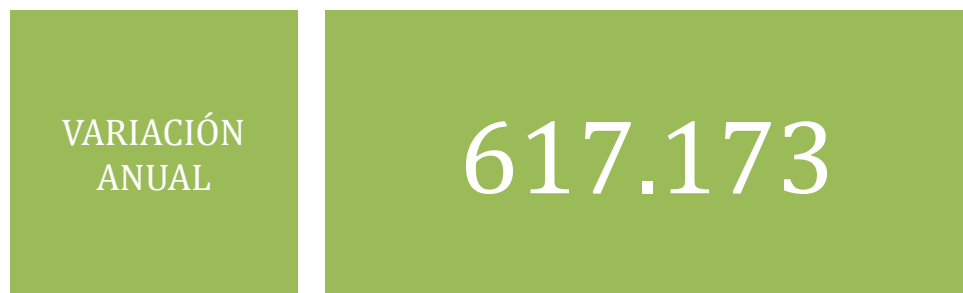
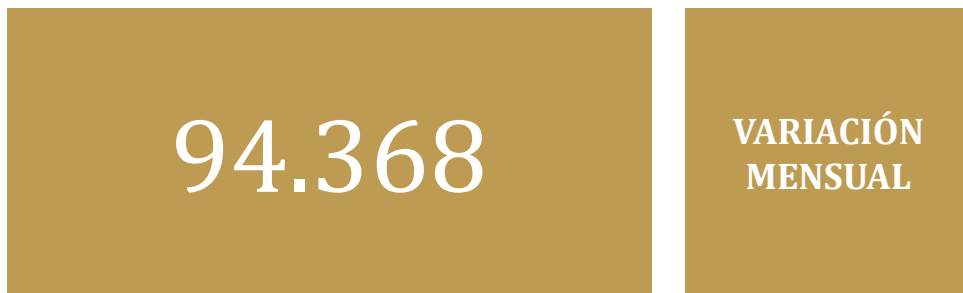


AFILIADOS OCUPADOS A LA SEGURIDAD SOCIAL

INDICE

	Página
Radiografía de la situación actual	3
Nota resumen de los datos mensuales de afiliación	4
Serie histórica de afiliación media por actividad económica y relación laboral	7
Serie histórica de afiliación media por actividad económica y relación laboral con ajuste estacional	8
Número de Convenios Especiales	9
Número de empresas del régimen general con trabajadores a fin de mes según tamaño de la empresa. Reg. General	10
Número de empresas del régimen especial del mar con trabajadores a fin de mes según tamaño de la empresa. Reg. Mar	11
Número de empresas del régimen especial del carbón con trabajadores a fin de mes según tamaño de la empresa. Reg. Carbón	12
Número de empresas del total sistema de la empresa.	13
Evolución de la afiliación diaria.	14
Distribución por regímenes	15
Evolución por regímenes	16
Evolución de la afiliación mensual y anual (gráfico)	17
Evolución de la afiliación por género	18
Evolución de la afiliación de trabajadores extranjeros	19
Evolución mensual. Total Sistema	20
Evolución de la variación mensual y anual (gráfico)	21
Tasas de variación interanual de la afiliación (gráfico)	22
Evolución mensual. Régimen General	23
Régimen General. Distribución por sectores de actividad	24
Número medio de afiliados en alta en Inventarios de Entes de Administraciones Públicas por Actividad (Excluidos trabajadores de Mutualidades)	25
Evolución mensual. Régimen Esp. Trabajadores Autónomos	26
Régimen Autónomos. Distribución por sectores de actividad	27
Evolución mensual. Régimen Esp. Trabajadores del Mar	28
Evolución mensual. Régimen Esp. Minería del Carbón	29
Evolución de la relación afiliados/pensionistas	30
Distribución por Provincias, CC.AA y Regímenes	31
Distribución por Provincias, CC.AA. (Régimen General)	32
Distribución por Provincias y CC.AA. Variaciones mensual y anual.	33

Octubre 2017



AFILIADOS OCUPADOS A LA SEGURIDAD SOCIAL OCTUBRE 2017

AFILIADOS MEDIOS MENSUALES

El número medio de afiliados al Sistema de la Seguridad Social durante el mes de octubre ha alcanzado la cifra de 18.430.529 para el Total Sistema y 15.144.839 para el Régimen General (Incluye Sistemas Especiales Agrario y Hogar).

La tasa interanual asciende a un 3,46% para el Total Sistema y a un 4,08% para el Régimen General (Incluye Sistemas Especiales Agrario y Hogar).

La evolución interanual (OCTUBRE sobre OCTUBRE) de la afiliación media por regímenes ha sido:

REGÍMENES	AFILIADOS MEDIOS OCTUBRE 2017	VARIACIÓN INTERANUAL	
		Absoluta	Relativa
Régimen General	15.144.839	593.690	4,08%
General	13.968.939	618.134	4,63%
S. E. Agrario	755.833	-18.245	-2,36%
S. E. Hogar	420.067	-6.198	-1,45%
R.E. Autónomos	3.217.902	23.642	0,74%
R.E. Mar	65.309	154	0,24%
R.E. Carbón	2.479	-313	-11,21%
TOTAL	18.430.529	617.173	3,46%

En el R. General, cabe destacar un incremento respecto al mes de septiembre en los siguientes Sectores:

P "Educación"	137.152 (19,12%)
O "Admon. Pública y Defensa; S. Social obligatoria"	26.711 (2,53%)
F "Construcción"	17.779 (2,35 %)
R "Actividades Artísticas, Recreativas y Entretenimiento"	13.901 (6,07%)

En sentido contrario tenemos

I "Hostelería"	-60.030 (-4,46%)
Q "Actividades Sanitarias y Servicios Sociales"	-33.888 (-2,29%)
N "Actividades Administrativas y Servicios Auxiliares"	-16.088 (-1,25%).

Desde 2001, la evolución registrada de afiliados medios en el mes de octubre tanto para el Total Sistema, como para el Régimen General, arroja las siguientes cifras:

EVOLUCIÓN DE LA AFILIACIÓN MEDIA EN EL MES DE OCTUBRE								
AÑOS	VARIACIÓN INTERANUAL OCTUBRE/OCTUBRE				VARIACIÓN INTERMENSUAL OCTUBRE/SEPTIEMBRE			
	TOTAL SISTEMA		R. GENERAL (1)		TOTAL SISTEMA		R. GENERAL (1)	
2001					37.760	0,24%	33.902	0,29%
2002	494.912	3,12%	434.468	3,67%	46.583	0,29%	42.823	0,35%
2003	489.838	3,00%	391.110	3,18%	44.607	0,27%	34.346	0,27%
2004	484.134	2,88%	434.764	3,43%	67.098	0,39%	48.136	0,37%
2005	980.596	5,66%	738.688	5,63%	97.874	0,54%	78.288	0,57%
2006	571.546	3,12%	587.982	4,25%	89.262	0,48%	84.562	0,59%
2007	505.324	2,68%	468.978	3,25%	80.698	0,42%	61.697	0,42%
2008	-453.210	-2,34%	-472.552	-3,17%	-101.886	-0,54%	-119.377	-0,82%
2009	-1.009.528	-5,34%	-893.512	-6,19%	-26.149	-0,15%	-30.235	-0,22%
2010	-242.796	-1,36%	-186.366	-1,38%	-5.331	-0,03%	-28.408	-0,21%
2011	-305.837	-1,73%	-267.524	-2,00%	-75.249	-0,43%	-74.813	-0,57%
2012	-623.586	-3,59%	-666.339	-5,09%	-73.077	-0,43%	-83.014	-0,66%
2013	-376.354	-2,25%	-348.008	-2,80%	54.927	0,34%	17.330	0,14%
2014	330.147	2,02%	261.179	2,16%	28.817	0,17%	20.354	0,17%
2015	530.947	3,18%	479.133	3,88%	31.652	0,18%	29.149	0,23%
2016	591.889	3,44%	536.798	4,19%	101.335	0,57%	72.102	0,54%
2017	617.173	3,46%	618.134	4,63%	94.368	0,51%	89.515	0,64%

(1) A partir de 01.01.2012 no incluye el S.E. Agrario ni el S.E. Hogar

La tasa interanual del Régimen Especial de Trabajadores Autónomos medios se sitúa en el 0,74%.

En cuanto a los restantes Regímenes (Agrario, Mar, Carbón y Hogar), el conjunto de todos ellos supone un decremento en los últimos doce meses de -24.603 afiliados.

EVOLUCIÓN DURANTE EL AÑO 2017

La comparación interanual es:

REGÍMENES	AFILIADOS MEDIOS AÑO 2017 (HASTA OCTUBRE)	AFILIADOS MEDIOS AÑO 2016 (HASTA OCTUBRE)	DIFERENCIA	
			Absoluta	Relativa
Régimen General	14.903.458	14.306.626	596.832	4,17
General	13.702.874	13.116.730	586.144	4,47
S. E. Agrario	775.483	760.622	14.861	1,95
S. E. Hogar (1)	425.101	429.274	-4.173	-0,97
R.E. Autónomos	3.211.624	3.185.168	26.456	0,83
R.E. Mar	65.119	64.389	730	1,13
R.E. Carbón	2.611	3.200	-589	-18,42
TOTAL	18.182.812	17.559.383	623.429	3,55

(1) En el S. E. de E. del Hogar (vigente desde 1.01.12) se incluyen los afiliados del extinguido R. E. del Hogar.

SERIE HISTÓRICA DE AFILIACIÓN MEDIA POR ACTIVIDAD ECONÓMICA Y RELACIÓN LABORAL (*)

	Actividad Económica					Total	Tipo relación laboral	
	Agricultura, Ganadería y Pesca.	Industria	Construcción	Servicios	No consta		Asalariados	No asalariados
SERIE HISTÓRICA DE LOS MESES DE OCTUBRE								
2001	1.295.615	2.703.095	1.770.392	10.066.341	9.889	15.845.333	12.852.982	2.992.351
2002	1.284.233	2.697.698	1.877.792	10.471.138	9.384	16.340.245	13.298.933	3.041.312
2003	1.307.527	2.682.150	1.957.436	10.873.122	9.847	16.830.083	13.708.467	3.121.615
2004	1.258.537	2.665.703	2.062.689	11.321.408	5.880	17.314.217	14.093.262	3.220.955
2005	1.244.062	2.658.923	2.287.957	12.099.637	4.234	18.294.813	14.916.829	3.377.985
2006	1.191.658	2.655.650	2.438.984	12.579.937	130	18.866.359	15.431.561	3.434.798
2007	1.188.724	2.725.821	2.479.766	12.977.270	102	19.371.684	15.864.912	3.506.771
2008	1.224.627	2.606.750	2.057.589	13.029.411	96	18.918.473	15.455.016	3.463.457
CLASIFICACIÓN SEGÚN CNAE-2009								
2008	1.170.618	2.648.981	2.172.694	12.926.084	96	18.918.473	15.455.016	3.463.457
2009	1.218.751	2.361.787	1.736.022	12.592.386	0	17.908.945	14.622.894	3.286.051
2010	1.211.196	2.282.803	1.530.335	12.641.815	0	17.666.149	14.445.473	3.220.676
2011	1.186.518	2.213.542	1.315.415	12.644.838	0	17.360.313	14.175.810	3.184.502
2012	1.166.262	2.081.315	1.086.071	12.403.079	0	16.736.727	13.682.222	3.054.504
2013	1.117.753	2.021.173	988.713	12.232.733	0	16.360.373	13.308.286	3.052.086
2014	1.103.674	2.033.900	994.077	12.558.869	0	16.690.520	13.558.273	3.132.247
2015								
enero	1.102.292	2.015.573	974.359	12.483.088	0	16.575.312	13.448.236	3.127.076
febrero	1.095.205	2.031.239	1.000.848	12.544.930	0	16.672.222	13.545.156	3.127.065
marzo	1.105.842	2.040.122	1.016.803	12.670.034	0	16.832.801	13.689.240	3.143.561
abril	1.124.677	2.046.840	1.023.010	12.813.769	0	17.008.296	13.844.542	3.163.754
mayo	1.153.787	2.063.223	1.040.063	12.964.237	0	17.221.310	14.040.957	3.180.353
junio	1.127.031	2.079.576	1.045.690	13.004.099	0	17.256.395	14.063.269	3.193.126
julio	1.090.373	2.097.603	1.045.500	13.081.713	0	17.315.188	14.124.898	3.190.290
agosto	1.075.380	2.076.880	1.030.791	12.997.848	0	17.180.899	14.004.077	3.176.822
septiembre	1.112.678	2.085.059	1.029.209	12.962.868	0	17.189.815	14.012.092	3.177.723
octubre	1.110.995	2.086.173	1.036.946	12.987.353	0	17.221.467	14.043.386	3.178.081
noviembre	1.126.277	2.094.255	1.047.386	12.955.168	0	17.223.086	14.044.219	3.178.868
diciembre	1.161.833	2.090.521	1.030.027	13.026.018	0	17.308.400	14.127.687	3.180.713
2016								
enero	1.144.564	2.075.166	1.006.444	12.878.184	0	17.104.357	13.941.901	3.162.456
febrero	1.117.907	2.090.256	1.027.600	12.931.949	0	17.167.712	14.000.239	3.167.473
marzo	1.115.643	2.094.151	1.035.162	13.060.843	0	17.305.798	14.122.176	3.183.622
abril	1.127.794	2.105.140	1.045.171	13.185.730	0	17.463.836	14.265.423	3.198.412
mayo	1.144.842	2.117.311	1.057.184	13.342.503	0	17.661.840	14.449.664	3.212.175
junio	1.131.878	2.135.281	1.070.776	13.422.337	0	17.760.271	14.536.969	3.223.302
julio	1.105.494	2.154.323	1.071.999	13.513.176	0	17.844.992	14.625.699	3.219.293
agosto	1.086.319	2.133.364	1.057.778	13.422.534	0	17.699.995	14.493.876	3.206.119
septiembre	1.114.187	2.143.292	1.058.188	13.396.354	0	17.712.021	14.505.766	3.206.255
octubre	1.140.899	2.146.984	1.071.123	13.454.350	0	17.813.356	14.604.319	3.209.037
noviembre	1.127.301	2.154.576	1.082.575	13.416.072	0	17.780.524	14.571.881	3.208.642
diciembre	1.171.126	2.146.162	1.062.687	13.469.079	0	17.849.055	14.640.112	3.208.942
2017								
enero	1.168.457	2.137.038	1.053.522	13.315.157	0	17.674.175	14.482.243	3.191.931
febrero	1.142.403	2.151.156	1.078.910	13.375.787	0	17.748.255	14.552.323	3.195.932
marzo	1.139.254	2.161.359	1.099.429	13.509.964	0	17.910.007	14.698.871	3.211.136
abril	1.154.665	2.168.602	1.106.643	13.692.312	0	18.122.222	14.893.940	3.228.282
mayo	1.186.445	2.184.600	1.123.413	13.850.956	0	18.345.414	15.102.143	3.243.271
junio	1.158.375	2.202.121	1.135.138	13.937.473	0	18.433.107	15.180.524	3.252.582
julio	1.114.705	2.221.141	1.139.174	14.014.308	0	18.489.329	15.245.198	3.244.131
agosto	1.096.239	2.199.968	1.119.443	13.894.194	0	18.309.844	15.082.424	3.227.420
septiembre	1.121.454	2.212.030	1.125.097	13.877.580	0	18.336.161	15.105.445	3.230.717
octubre	1.122.749	2.214.116	1.143.717	13.949.947	0	18.430.529	15.198.044	3.232.485
noviembre								
diciembre								

(*) Las series de Total, Asalariados y No Asalariados incluyen también afiliados para los que no consta actividad

SERIE HISTÓRICA DE AFILIACIÓN MEDIA POR ACTIVIDAD ECONÓMICA Y RELACIÓN LABORAL CON AJUSTE ESTACIONAL

	Actividad Económica				Total	Tipo relación laboral	
	Agricultura, Ganadería y Pesca	Industria	Construcción	Servicios		Asalariados	No asalariados
Revisión diciembre de 2014							
SERIE HISTÓRICA DE LOS MESES DE OCTUBRE							
2001	1.305.082	2.695.248	1.758.939	10.068.705	15.836.185	12.846.874	2.991.545
2002	1.294.648	2.689.474	1.866.195	10.466.722	16.330.685	13.290.534	3.040.891
2003	1.315.437	2.675.057	1.945.685	10.870.012	16.818.459	13.696.357	3.121.836
2004	1.263.310	2.659.891	2.051.266	11.316.370	17.300.127	14.078.922	3.221.611
2005	1.246.496	2.654.686	2.276.420	12.094.759	18.283.489	14.905.416	3.379.116
2006	1.193.412	2.653.332	2.431.436	12.573.308	18.857.500	15.421.731	3.435.862
2007	1.188.403	2.725.298	2.475.184	12.979.341	19.368.654	15.863.446	3.507.979
2008	1.220.068	2.602.788	2.054.578	13.023.045	18.902.656	15.442.551	3.464.875
CLASIFICACIÓN SEGÚN CNAE-2009. Revisión de Marzo 2017							
2008	1.166.784	2.639.392	2.153.120	12.896.218	18.866.637	15.406.676	3.460.571
2009	1.212.917	2.353.419	1.716.195	12.563.302	17.858.035	14.575.626	3.283.418
2010	1.206.488	2.275.190	1.513.887	12.617.320	17.617.867	14.401.246	3.218.140
2011	1.185.869	2.206.557	1.301.512	12.615.372	17.315.255	14.135.428	3.182.136
2012	1.167.647	2.074.831	1.075.389	12.372.266	16.695.829	13.646.793	3.052.761
2013	1.125.952	2.014.564	980.830	12.209.005	16.322.188	13.281.346	3.051.105
2014	1.113.982	2.028.979	988.693	12.546.079	16.664.960	13.539.090	3.131.271
2015							
enero	1.081.718	2.037.947	1.005.637	12.672.910	16.802.455	13.655.962	3.146.074
febrero	1.091.836	2.044.168	1.015.145	12.720.239	16.871.943	13.723.383	3.149.822
marzo	1.105.842	2.051.076	1.021.653	12.766.812	16.954.045	13.800.351	3.155.249
abril	1.117.103	2.057.325	1.025.401	12.813.941	17.028.675	13.868.376	3.161.835
mayo	1.124.482	2.063.248	1.029.042	12.848.252	17.085.562	13.920.172	3.167.102
junio	1.122.242	2.067.867	1.027.498	12.862.148	17.095.482	13.921.642	3.170.976
julio	1.117.268	2.071.657	1.027.685	12.893.737	17.110.584	13.934.729	3.172.579
agosto	1.118.828	2.073.755	1.028.995	12.916.601	17.124.725	13.948.173	3.174.258
septiembre	1.123.903	2.076.794	1.030.792	12.948.395	17.162.692	13.984.926	3.176.374
octubre	1.122.952	2.081.525	1.032.844	12.974.715	17.200.323	14.027.128	3.178.029
noviembre	1.127.644	2.088.020	1.037.080	13.008.061	17.254.242	14.072.774	3.181.123
diciembre	1.126.117	2.093.958	1.040.079	13.051.679	17.309.204	14.125.438	3.182.890
2016							
enero	1.122.606	2.098.281	1.039.108	13.081.370	17.340.977	14.158.361	3.183.804
febrero	1.117.638	2.103.466	1.041.676	13.117.978	17.377.135	14.188.248	3.190.006
marzo	1.118.287	2.107.728	1.042.362	13.160.056	17.430.159	14.236.580	3.194.894
abril	1.121.305	2.113.135	1.043.804	13.188.327	17.480.704	14.285.667	3.196.594
mayo	1.118.470	2.117.430	1.046.051	13.225.230	17.522.380	14.325.138	3.198.431
junio	1.126.148	2.122.546	1.050.793	13.273.937	17.587.942	14.384.420	3.200.538
julio	1.130.245	2.127.228	1.053.604	13.314.402	17.629.963	14.425.056	3.201.577
agosto	1.129.164	2.130.399	1.056.356	13.341.783	17.643.638	14.437.896	3.203.379
septiembre	1.126.451	2.135.358	1.060.628	13.381.878	17.684.762	14.478.153	3.205.521
octubre	1.126.964	2.142.148	1.066.800	13.432.881	17.792.954	14.588.546	3.208.530
noviembre	1.129.310	2.147.549	1.071.690	13.464.940	17.814.407	14.603.334	3.210.760
diciembre	1.133.937	2.151.486	1.075.479	13.492.686	17.851.242	14.638.852	3.211.748
2017							
enero	1.146.041	2.159.474	1.086.479	13.525.266	17.918.701	14.707.121	3.213.478
febrero	1.142.127	2.165.744	1.094.290	13.568.226	17.964.781	14.747.770	3.218.667
marzo	1.141.954	2.173.205	1.103.573	13.612.602	18.038.722	14.817.961	3.222.505
abril	1.148.022	2.179.009	1.108.705	13.695.009	18.139.728	14.915.079	3.226.446
mayo	1.159.115	2.185.791	1.113.269	13.729.199	18.200.543	14.971.978	3.229.393
junio	1.152.512	2.190.042	1.115.267	13.783.359	18.254.233	15.021.204	3.229.611
julio	1.139.663	2.194.056	1.120.827	13.808.138	18.266.516	15.036.032	3.226.278
agosto	1.139.475	2.197.275	1.118.569	13.810.596	18.251.540	15.024.164	3.224.661
septiembre	1.133.799	2.203.601	1.127.498	13.862.582	18.307.940	15.076.687	3.229.977
octubre	1.109.036	2.208.338	1.137.506	13.927.684	18.409.419	15.181.627	3.231.974
noviembre							
diciembre							

NÚMERO MEDIO DE CONVENIOS ESPECIALES. OCTUBRE 2017

TIPO CONVENIO	TOTAL REGÍMENES	ASISTENCIA SANITARIA
01 C.E. ORDINARIO	104.133	0
02 C.E. BENEF. SUBSIDIO DESEMPLEO	11.144	0
04 C.E. TRABAJADORES A TIEMPO PARCIAL	6.429	0
05 C.E. REDUC. JORNADA GUARDA LEGAL	333	0
06 C.E. EMIGRANTES E HIJOS EN EL EXTRANJERO	2.173	0
07 C.E. EMIGRANTES RETORNADOS	862	0
08 C.E. FUNC/EMPL ORG INTERGUBERNAMENTALES EXTRANJERO	156	0
09 C.E. TEMP.PER.INAC	2	0
10 C.E. RG MUTUALISMO L	0	0
14 C.E. ASIST. SANITARIA EMIGRANTES	0	697
15 C.E. ASIST. SANITARIA PENSIONISTAS SUIZOS	0	6.839
16 C.E. TRAB. TEMPORADA OM 25	14	0
17 C.E. DEPORTISTAS DE ALTO NIVEL	27	0
18 C.E. FIJOS DISCONTINUOS OM	1	0
19 C.E. EMIGRANTES R.E. MAR ANTERIORES 1995	6	0
20 C.E. EMIGRANTES RETOR. ESTANCIA TEMPORAL	0	4
21 C.E. FUNC/AGENTES COMUNIDAD EUROPEA	12	0
22 C.E. EMIGRANTES EXTRANJERO PAGO MENSUAL	428	0
23 C.E. FUNC/EMPL ORG INTERGUBERNAMENTAL SEDE EN ESPAÑA	40	0
24 C.E. ASANITARIA FUNC/EMPL ORGAN NTERGUBERNAMENTAL SEDE EN ESPAÑA	0	5
25 C.E. ASIST. SANITARIA EMIGRANTES CUENTA PROPIA	0	75
26 EXPEDIENTE REGULACION EMPLEO MÁS 55 AÑOS	8.797	0
27 EXPEDIENTE REGULACION EMPLEO MAS 61 AÑOS	3.955	0
28 EXP REG EMPLEO SUB DESEMPLEO MÁS 55 AÑOS	1.410	0
29 EXP REG EMPLEO SUB DESEMPLEO MÁS 61 AÑOS	136	0
30 C.E. ALTA SIN RETRIBUCION	2	0
31 C.E. CESE DE SERVICIO O ACTIVIDAD	700	0
32 C.E. CLAUSULA ADICIONAL CONVENIO ERE	4.595	0
33 C.E. OBLIGATORIO CUIDADOR NO PROFESIONAL	8.569	0
34 C.E. OBLIG.CUIDADOR NO PROFESIONAL PERCEPTOR SUBSIDIO FEBRERO 52 AÑOS	119	0
35 C.E. VOLUNTARIO CUIDADOR NO PROFESIONAL	0	0
36 C.E. VOLUNT.CUIDADOR NO PROFESIONAL PERCEPTOR SUBSIDIO FEBRERO 52 AÑOS	0	0
37 C.E. COTIZ. ADIC, ERE 76/2	378	0
39 C.E. TRABAJADORES AGENCIAS	141	0
40 C.E. PROGRAMAS DE FORMACIÓN	2.085	0
41 C.E. DISC. DIF. INS.LAB	116	0
TOTAL CONVENIOS	156.763	7.619

NÚMERO DE EMPRESAS EN EL RÉGIMEN GENERAL CON TRABAJADORES A FIN DE MES (1)
Código de Cuenta de Cotización

	1 TRABAJADOR	DE 2 A 5 TRAB.	DE 6 A 50 TRAB.	DE 51 A 100 TRAB.	DE 101 A 500 TRAB.	MAS DE 500 TRAB.	TOTAL
SERIE HISTÓRICA DE LOS MESES DE SEPTIEMBRE							
2009	570.295	568.937	313.109	19.096	13.603	2.015	1.487.055
2010	559.390	561.869	303.034	18.850	13.409	2.030	1.458.582
2011	554.934	551.462	293.042	18.408	13.099	1.992	1.432.937
2012	556.417	536.314	276.719	17.377	12.663	1.954	1.401.444
2013	559.765	524.233	267.108	16.808	12.283	1.906	1.382.103
2014	573.196	534.299	272.760	17.042	12.516	1.946	1.411.759
2015							
enero	574.490	530.601	271.775	16.946	12.747	1.969	1.408.528
febrero	577.260	534.403	274.408	17.075	12.894	1.990	1.418.030
marzo	580.235	540.043	278.284	17.200	12.959	1.994	1.430.715
abril	584.984	546.320	281.907	17.456	13.011	1.995	1.445.673
mayo	589.997	554.430	288.125	17.874	13.193	2.031	1.465.650
junio	589.573	555.748	288.682	17.737	12.837	1.986	1.466.563
julio	587.160	556.100	291.088	17.735	12.961	2.009	1.467.053
agosto	582.407	551.841	286.533	17.514	12.902	1.988	1.453.185
septiembre	585.882	548.144	283.796	17.654	13.016	2.014	1.450.506
octubre	590.102	552.079	287.556	17.710	13.188	2.039	1.462.674
noviembre	589.225	548.645	286.234	17.605	13.095	2.054	1.456.858
diciembre	590.350	546.885	283.910	17.451	13.100	2.058	1.453.754
2016							
enero	586.503	543.824	284.285	17.417	13.108	2.035	1.447.172
febrero	585.655	545.383	286.266	17.595	13.114	2.023	1.450.036
marzo	588.052	550.822	289.743	17.682	13.211	2.040	1.461.550
abril	591.368	559.461	296.429	18.015	13.500	2.064	1.480.837
mayo	590.982	561.441	298.599	18.219	13.458	2.065	1.484.764
junio	587.619	564.409	301.568	18.151	13.342	2.061	1.487.150
julio	584.057	569.488	307.728	18.512	13.669	2.106	1.495.560
agosto	579.177	557.093	299.363	18.073	13.415	2.041	1.469.162
septiembre	580.057	555.539	297.465	18.331	13.634	2.080	1.467.106
octubre	580.029	556.879	299.505	18.311	13.743	2.099	1.470.566
noviembre	579.015	556.519	299.478	18.296	13.777	2.125	1.469.210
diciembre	577.463	555.088	297.763	18.258	13.704	2.108	1.464.384
2017							
enero	572.271	549.887	296.400	18.219	13.644	2.088	1.452.509
febrero	573.556	553.621	300.532	18.453	13.821	2.086	1.462.069
marzo	574.732	558.420	304.941	18.550	13.897	2.094	1.472.634
abril	578.540	567.636	312.151	19.059	14.146	2.154	1.493.686
mayo	577.756	569.153	314.255	19.249	14.216	2.149	1.496.778
junio	573.981	570.378	316.935	19.250	14.045	2.131	1.496.720
julio	568.030	570.281	318.873	19.406	14.195	2.179	1.492.964
agosto	564.997	561.587	312.816	19.082	14.068	2.154	1.474.704
septiembre	569.129	566.496	315.033	19.606	14.550	2.223	1.487.037
octubre							
noviembre							
diciembre							

(1) Excluidos el Sistema Especial Agrario y el Sistema Especial de Empleados de Hogar.

NÚMERO DE EMPRESAS EN EL RÉGIMEN ESPECIAL DEL MAR CON TRABAJADORES A FIN DE MES
Código de Cuenta de Cotización

	1 TRABAJADOR	DE 2 A 5 TRAB.	DE 6 A 50 TRAB.	DE 51 A 100 TRAB.	DE 101 A 500 TRAB.	MAS DE 500 TRAB.	TOTAL
SERIE HISTÓRICA DE LOS MESES DE SEPTIEMBRE							
2009	4.535	4.340	2.053	52	15	4	10.999
2010	4.505	4.232	2.001	45	16	3	10.802
2011	4.425	4.195	1.968	37	15	2	10.642
2012	4.492	4.121	1.977	36	17	3	10.646
2013	4.259	4.018	1.926	46	14	3	10.266
2014	4.326	4.079	1.949	41	17	3	10.415
2015							
enero	4.101	3.946	1.607	38	15	3	9.710
febrero	4.128	3.860	1.725	38	15	3	9.769
marzo	4.104	4.000	1.833	41	16	3	9.997
abril	4.173	4.073	1.857	42	14	3	10.162
mayo	4.258	4.047	1.985	39	16	3	10.348
junio	4.319	4.138	2.016	49	16	3	10.541
julio	4.470	4.348	2.066	46	19	3	10.952
agosto	4.482	4.303	2.065	41	18	3	10.912
septiembre	4.526	4.186	1.933	43	16	3	10.707
octubre	4.462	4.090	1.833	46	17	3	10.451
noviembre	4.333	4.073	1.689	43	16	3	10.157
diciembre	4.294	3.958	1.434	39	16	3	9.744
2016							
enero	3.069	3.530	1.645	48	22	3	8.317
febrero	3.133	3.462	1.801	49	22	3	8.470
marzo	3.116	3.615	1.887	54	23	3	8.698
abril	3.223	3.673	1.919	55	22	3	8.895
mayo	3.235	3.474	2.012	53	23	3	8.800
junio	3.279	3.640	2.051	58	24	3	9.055
julio	3.405	4.048	2.123	68	25	3	9.672
agosto	3.444	4.084	2.096	60	25	3	9.712
septiembre	3.280	3.695	1.989	58	24	3	9.049
octubre	3.412	3.658	1.933	57	21	3	9.084
noviembre	3.353	3.680	1.756	59	24	3	8.875
diciembre	3.348	3.544	1.447	55	23	3	8.420
2017							
enero	3.209	3.453	1.634	54	23	3	8.376
febrero	3.211	3.419	1.759	61	22	3	8.475
marzo	3.117	3.605	1.869	65	22	3	8.681
abril	3.210	3.654	1.945	64	20	3	8.896
mayo	3.217	3.653	1.973	64	21	3	8.931
junio	3.320	3.785	2.041	67	22	3	9.238
julio	3.398	4.063	2.110	65	24	3	9.663
agosto	3.394	3.958	2.066	66	24	3	9.511
septiembre	3.451	3.928	1.972	65	21	3	9.440
octubre							
noviembre							
diciembre							

NÚMERO DE EMPRESAS EN EL RÉG. ESP. DEL CARBÓN CON TRABAJADORES A FIN DE MES

Código de Cuenta de Cotización

	1 TRABAJADOR	DE 2 A 5 TRAB.	DE 6 A 50 TRAB.	DE 51 A 100 TRAB.	DE 101 A 500 TRAB.	MAS DE 500 TRAB.	TOTAL
SERIE HISTÓRICA DE LOS MESES DE SEPTIEMBRE							
2009	10	10	38	12	14	2	86
2010	7	13	38	10	12	2	82
2011	8	13	31	11	11	2	76
2012	9	14	33	9	9	1	75
2013	9	12	24	10	7	1	63
2014	11	9	22	9	7	1	59
2015							
enero	8	9	23	7	7	1	55
febrero	8	11	22	8	7	1	57
marzo	9	8	23	7	7	1	55
abril	8	8	24	8	6	1	55
mayo	10	8	24	8	6	1	57
junio	12	8	24	7	6	1	58
julio	10	9	25	8	6	1	59
agosto	11	8	22	9	6	1	57
septiembre	9	10	23	8	6	1	57
octubre	9	9	24	7	6	1	56
noviembre	8	8	25	7	6	1	55
diciembre	9	8	25	6	6	1	55
2016							
enero	10	9	25	6	6	1	57
febrero	9	8	24	6	6	1	54
marzo	10	10	21	6	6	1	54
abril	11	9	22	5	6	1	54
mayo	11	9	23	4	6	1	54
junio	11	8	23	4	6	1	53
julio	15	9	20	6	5	1	56
agosto	15	9	19	6	5	1	55
septiembre	15	10	16	5	6	1	53
octubre	15	9	17	4	6	1	52
noviembre	14	9	17	3	7	1	51
diciembre	13	10	17	4	6	1	51
2017							
enero	10	8	18	6	4	1	47
febrero	13	9	17	7	4	1	51
marzo	14	8	15	7	4	1	49
abril	11	7	16	7	4	1	46
mayo	11	6	16	9	3	1	46
junio	12	5	17	8	3	1	46
julio	10	7	18	7	3	1	46
agosto	10	6	20	7	2	1	46
septiembre	8	5	19	7	2	1	42
octubre							
noviembre							
diciembre							

NÚMERO DE EMPRESAS TOTAL SISTEMA (1)

Código de Cuenta de Cotización

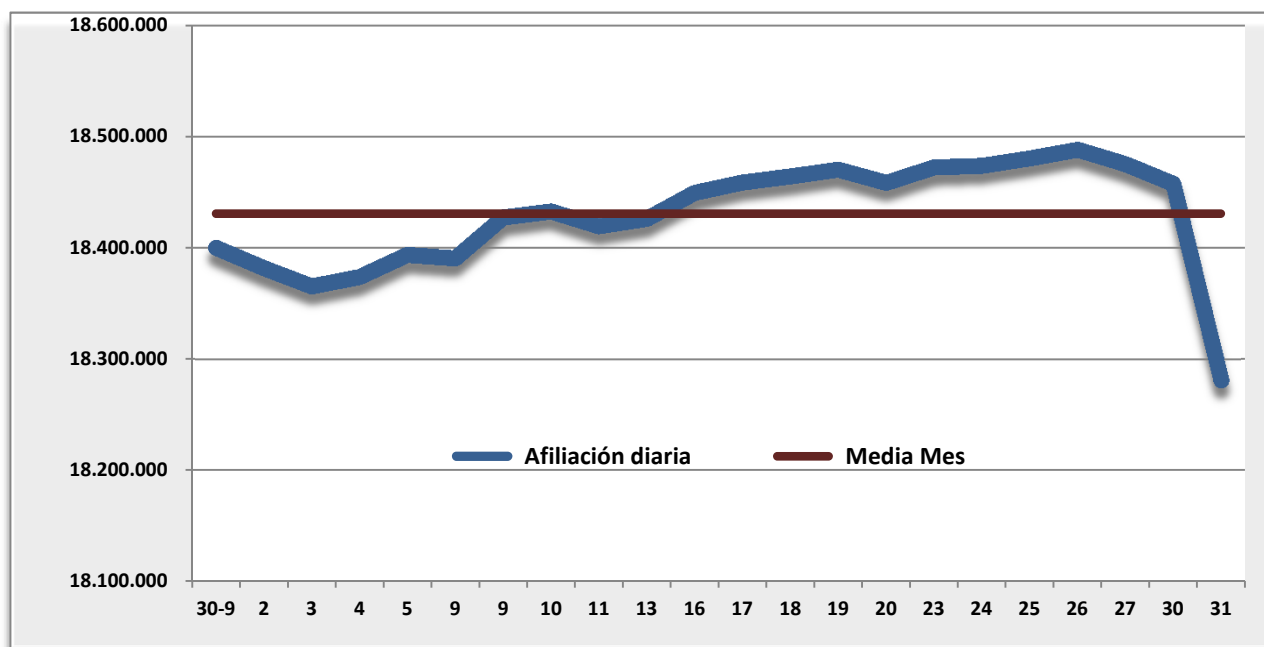
	TOTAL	VARIACIÓN MENSUAL		VARIACIÓN ANUAL	
		Absoluta	Relativa	Absoluta	Relativa
SERIE HISTÓRICA DE LOS MESES DE SEPTIEMBRE					
2009	1.498.140	-7.307	-0,49%	-101.952	-6,37%
2010	1.469.466	-4.383	-0,30%	-28.674	-1,91%
2011	1.443.655	-5.365	-0,37%	-25.811	-1,76%
2012	1.412.165	1.325	0,09%	-31.490	-2,18%
2013	1.392.432	-7.198	-0,51%	-19.733	-1,40%
2014	1.422.233	-9.041	-0,63%	29.801	2,14%
2015					
enero	1.418.293	-5.386	-0,38%	43.630	3,17%
febrero	1.427.856	9.563	0,67%	45.329	3,28%
marzo	1.440.767	12.911	0,90%	45.522	3,26%
abril	1.455.890	15.123	1,05%	44.371	3,14%
mayo	1.476.055	20.165	1,39%	45.482	3,18%
junio	1.477.162	1.107	0,07%	43.074	3,00%
julio	1.478.064	902	0,06%	41.237	2,87%
agosto	1.464.154	-13.910	-0,94%	32.880	2,30%
septiembre	1.461.270	-2.884	-0,20%	39.037	2,74%
octubre	1.473.181	11.911	0,82%	48.245	3,39%
noviembre	1.467.070	-6.111	-0,41%	36.310	2,54%
diciembre	1.463.553	-3.517	-0,24%	39.874	2,80%
2016					
enero	1.455.546	-8.007	-0,55%	37.253	2,63%
febrero	1.458.560	3.014	0,21%	30.704	2,15%
marzo	1.470.302	11.742	0,81%	29.535	2,05%
abril	1.489.786	19.484	1,33%	33.896	2,33%
mayo	1.493.618	3.832	0,26%	17.563	1,19%
junio	1.496.258	2.640	0,18%	19.096	1,29%
julio	1.505.288	9.030	0,60%	27.224	1,84%
agosto	1.478.929	-26.359	-1,75%	14.775	1,01%
septiembre	1.476.208	-2.721	-0,18%	14.938	1,02%
octubre	1.479.702	3.494	0,24%	6.521	0,44%
noviembre	1.478.136	-1.566	-0,11%	11.066	0,75%
diciembre	1.472.855	-5.281	-0,36%	9.302	0,64%
2017					
enero	1.460.932	-11.923	-0,81%	5.386	0,37%
febrero	1.470.595	9.663	0,66%	12.035	0,83%
marzo	1.481.364	10.769	0,73%	11.062	0,75%
abril	1.502.628	21.264	1,44%	12.842	0,86%
mayo	1.505.755	3.127	0,21%	12.137	0,81%
junio	1.506.004	249	0,02%	9.746	0,65%
julio	1.502.673	-3.331	-0,22%	-2.615	-0,17%
agosto	1.484.261	-18.412	-1,23%	5.332	0,36%
septiembre	1.496.519	12.258	0,83%	20.311	1,38%
octubre					
noviembre					
diciembre					

(1) No incluye los Sistemas Especiales de Agrario y de Empleados de Hogar.

AFILIACIÓN DIARIA EN EL MES DE OCTUBRE Y MEDIA MENSUAL

DÍA	TOTAL AFILIADOS	ALTAS DIARIAS	BAJAS DIARIAS	VARIACIÓN NETA EN EL DÍA	VARIACIÓN NETA EN EL MES
30-sep.	18.400.140				
2-oct.	18.381.953	478.048	493.950	-15.902	-15.902
3-oct.	18.365.619	128.389	142.931	-14.542	-30.444
4-oct.	18.373.899	108.615	97.374	11.241	-19.203
5-oct.	18.393.739	93.249	71.136	22.113	2.910
6-oct.	18.390.784	97.707	99.782	-2.075	835
9-oct.	18.427.253	218.231	178.427	39.804	40.639
10-oct.	18.432.857	92.704	85.005	7.699	48.338
11-oct.	18.419.480	82.167	94.456	-12.289	36.049
13-oct.	18.426.129	114.084	107.035	7.049	43.098
16-oct.	18.449.433	228.470	209.054	19.416	62.514
17-oct.	18.458.802	96.570	86.825	9.745	72.259
18-oct.	18.464.031	74.884	70.321	4.563	76.822
19-oct.	18.470.305	66.715	59.902	6.813	83.635
20-oct.	18.458.335	74.640	86.132	-11.492	72.143
23-oct.	18.472.181	202.061	185.347	16.714	88.857
24-oct.	18.473.770	76.511	73.592	2.919	91.776
25-oct.	18.480.371	72.992	66.403	6.589	98.365
26-oct.	18.488.081	67.612	247.962	-180.350	-81.985
27-oct.	18.475.081	73.641	88.475	-14.834	-96.819
30-oct.	18.457.645	172.056	192.331	-20.275	-117.094
31-oct.	18.281.362	63.530	247.962	-184.432	-301.526
MEDIA OCTUBRE	18.430.529				

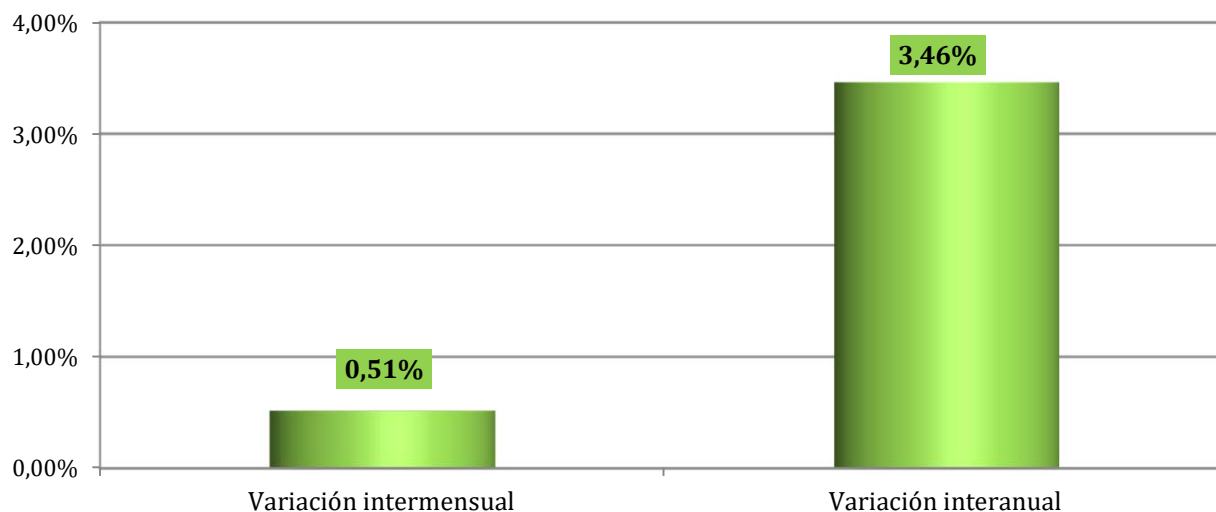
Nota: La diferencia de altas y bajas no coincide con la variación en el saldo. En altas y bajas se cuentan relaciones laborales y en saldo personas físicas (para los sistemas especiales de Agrario y Hogar)



AFILIACIÓN MEDIA POR REGÍMENES

REGÍMENES	Octubre 2017	VARIACIÓN MENSUAL		VARIACIÓN ANUAL	
		Absoluta	Relativa	Absoluta	Relativa
GENERAL	15.144.839	94.979	0,63%	593.690	4,08%
- R. General (1)	13.968.939	89.515	0,64%	618.134	4,63%
- S.E. Agrario	755.833	4.834	0,64%	-18.245	-2,36%
- S.E. Hogar	420.067	630	0,15%	-6.198	-1,45%
AUTÓNOMOS	3.217.902	1.630	0,05%	23.642	0,74%
- Sistema no S.E.T.A	3.028.466	1.805	0,06%	25.023	0,83%
- S.E.T.A.	189.436	-175	-0,09%	-1.381	-0,72%
MAR	65.309	-2.195	-3,25%	154	0,24%
- C. AJENA	50.725	-2.334	-4,40%	348	0,69%
- C. PROPIA	14.583	138	0,96%	-194	-1,31%
CARBÓN	2.479	-46	-1,83%	-313	-11,21%
TOTAL	18.430.529	94.368	0,51%	617.173	3,46%

(1) No incluye el S. E. Agrario ni el S. E. Hogar

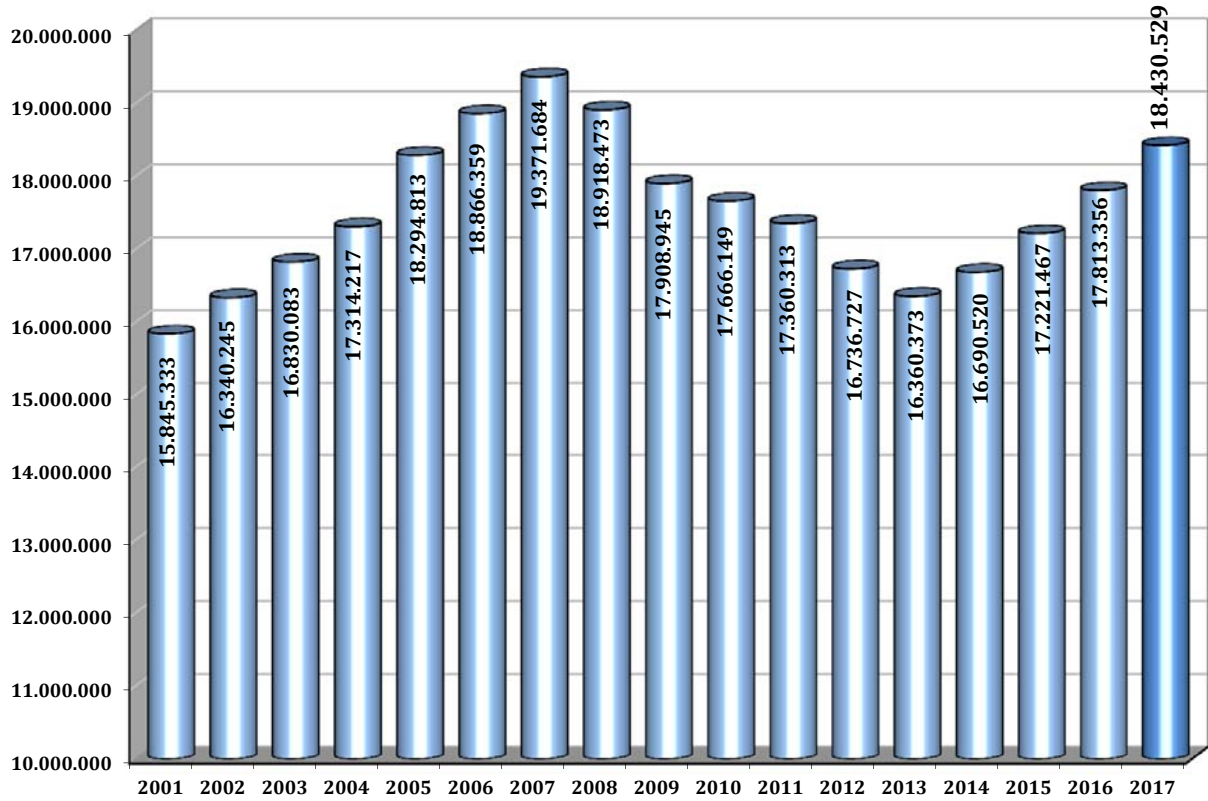


EVOLUCIÓN DE LA AFILIACIÓN MEDIA POR REGÍMENES

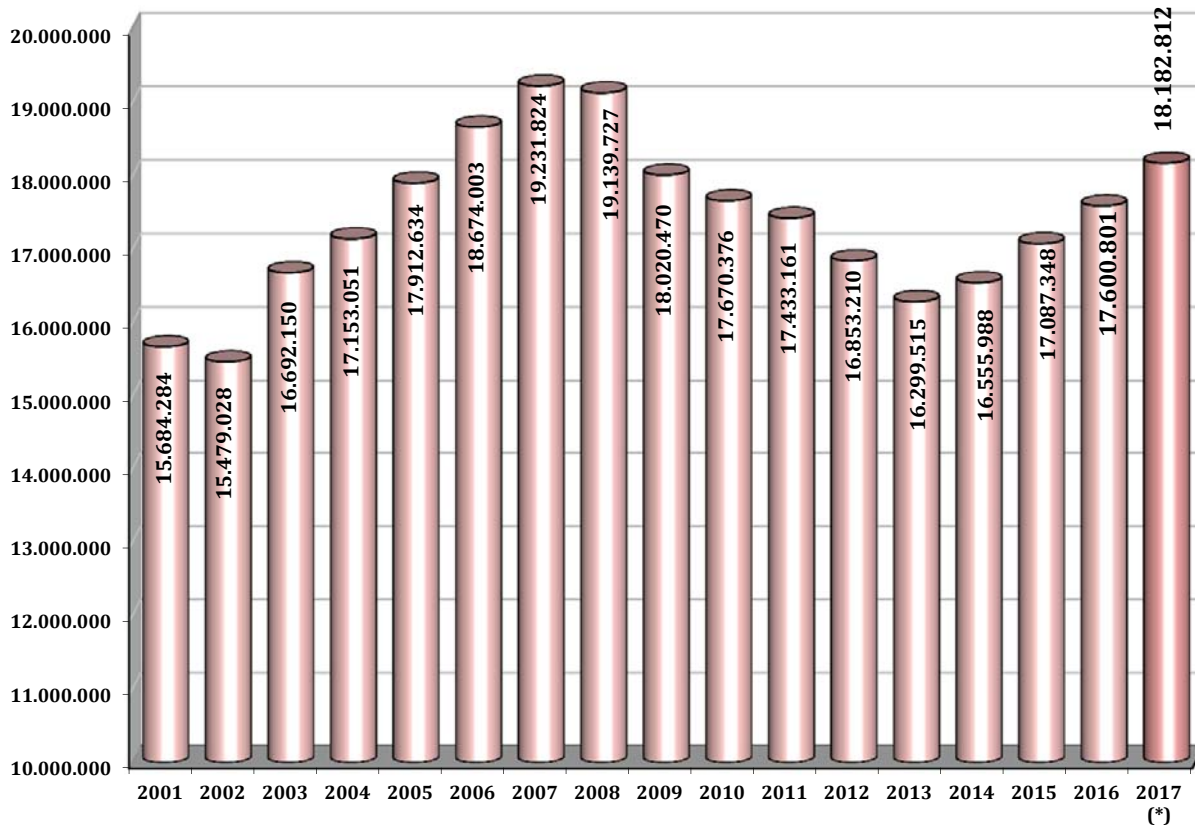
	General	Autónomos	Agrario	Mar	Carbón	Hogar	Total
Medias Anuales							
2001	11.700.935	2.606.309	1.126.021	78.428	16.621	155.971	15.684.284
2002	11.610.266	2.540.105	1.073.062	73.316	14.263	168.015	15.479.028
2003	12.551.212	2.730.964	1.134.980	76.239	13.496	185.258	16.692.150
2004	12.958.484	2.837.998	1.088.276	75.054	12.031	181.208	17.153.051
2005	13.570.179	2.933.844	1.045.732	73.357	10.518	279.003	17.912.634
2006	14.232.610	3.017.462	1.003.300	72.147	9.411	339.073	18.674.003
2007	14.783.144	3.119.916	971.529	71.183	8.683	277.369	19.231.824
2008	14.654.539	3.384.156	743.301	69.772	7.990	279.970	19.139.727
2009	13.634.776	3.220.769	801.725	67.089	7.434	288.677	18.020.470
2010	13.354.277	3.130.330	819.981	65.217	6.778	293.793	17.670.376
2011	13.152.496	3.092.617	822.266	63.493	5.997	296.293	17.433.161
2012	13.629.669	3.049.049	-----	62.421	5.159	106.912	16.853.210
2013	13.204.321	3.029.164	-----	61.757	4.273	-----	16.299.515
2014	13.394.283	3.095.813	-----	61.680	4.212	-----	16.555.988
2015	13.865.989	3.156.261	-----	61.301	3.797	-----	17.087.348
2016	14.347.031	3.186.613	-----	64.033	3.124	-----	17.600.801
Medias mensuales 2017							
enero	14.434.274	3.177.431	-----	59.874	2.595	-----	17.674.175
febrero	14.502.781	3.181.472	-----	61.385	2.618	-----	17.748.255
marzo	14.647.117	3.196.754	-----	63.485	2.650	-----	17.910.007
abril	14.841.054	3.214.007	-----	64.516	2.645	-----	18.122.222
mayo	15.048.625	3.229.086	-----	65.040	2.664	-----	18.345.414
junio	15.125.719	3.238.410	-----	66.323	2.654	-----	18.433.107
julio	15.188.083	3.229.905	-----	68.684	2.658	-----	18.489.329
agosto	15.025.349	3.213.140	-----	68.741	2.615	-----	18.309.844
septiembre	15.049.860	3.216.272	-----	67.504	2.525	-----	18.336.161
octubre	15.144.839	3.217.902	-----	65.309	2.479	-----	18.430.529
noviembre							
diciembre							
Media 2017	14.903.458	3.211.624	-----	65.119	2.611	-----	18.182.812

EVOLUCIÓN DE LA AFILIACIÓN

. MEDIAS MENSUALES MES DE OCTUBRE



. MEDIAS ANUALES



(*) Media enero/octubre

(*)

EVOLUCIÓN DE LA AFILIACIÓN MEDIA POR GÉNERO

	HOMBRES		MUJERES		TOTAL	Variación Interanual en %		
	Número	% s/total	Número	% s/total		Hombres	Mujeres	Total
SERIE HISTÓRICA DE LOS MESES DE OCTUBRE								
2.007	11.263.513	58,14%	8.108.171	41,86%	19.371.684	1,70	4,13	2,68
2.008	10.748.123	56,81%	8.170.350	43,19%	18.918.473	-4,58	0,77	-2,34
2.009	9.974.586	55,70%	7.934.359	44,30%	17.908.945	-7,20	-2,89	-5,34
2.010	9.726.518	55,06%	7.939.632	44,94%	17.666.149	-2,49	0,07	-1,36
2.011	9.446.634	54,42%	7.913.678	45,58%	17.360.313	-2,88	-0,33	-1,73
2.012	8.964.477	53,56%	7.772.249	46,44%	16.736.727	-5,10	-1,79	-3,59
2.013	8.779.227	53,66%	7.581.146	46,34%	16.360.373	-2,07	-2,46	-2,25
2.014	8.948.686	53,62%	7.741.833	46,38%	16.690.520	1,93	2,12	2,02
2.015								
enero	8.875.685	53,55%	7.699.628	46,45%	16.575.312	2,37	2,61	2,48
febrero	8.936.124	53,60%	7.736.098	46,40%	16.672.222	2,86	2,81	2,84
marzo	9.021.599	53,60%	7.811.202	46,40%	16.832.801	3,44	3,12	3,29
abril	9.114.264	53,59%	7.894.032	46,41%	17.008.296	3,84	3,16	3,52
mayo	9.239.362	53,65%	7.981.948	46,35%	17.221.310	3,88	3,21	3,57
junio	9.291.630	53,84%	7.964.765	46,16%	17.256.395	3,72	3,09	3,42
julio	9.368.178	54,10%	7.947.010	45,90%	17.315.188	3,67	3,07	3,39
agosto	9.298.858	54,12%	7.882.040	45,88%	17.180.899	3,47	2,87	3,19
septiembre	9.274.173	53,95%	7.915.641	46,05%	17.189.815	3,39	2,91	3,17
octubre	9.248.559	53,70%	7.972.908	46,30%	17.221.467	3,35	2,98	3,18
noviembre	9.255.016	53,74%	7.968.071	46,26%	17.223.086	3,34	2,95	3,16
diciembre	9.287.654	53,66%	8.020.746	46,34%	17.308.400	3,30	3,04	3,18
2.016								
enero	9.174.618	53,64%	7.929.739	46,36%	17.104.357	3,37	2,99	3,19
febrero	9.205.512	53,62%	7.962.200	46,38%	17.167.712	3,01	2,92	2,97
marzo	9.268.688	53,56%	8.037.110	46,44%	17.305.798	2,74	2,89	2,81
abril	9.352.343	53,55%	8.111.492	46,45%	17.463.836	2,61	2,75	2,68
mayo	9.462.769	53,58%	8.199.071	46,42%	17.661.840	2,42	2,72	2,56
junio	9.554.967	53,80%	8.205.304	46,20%	17.760.271	2,83	3,02	2,92
julio	9.647.715	54,06%	8.197.276	45,94%	17.844.992	2,98	3,15	3,06
agosto	9.577.712	54,11%	8.122.283	45,89%	17.699.995	3,00	3,05	3,02
septiembre	9.548.392	53,91%	8.163.629	46,09%	17.712.021	2,96	3,13	3,04
octubre	9.566.570	53,70%	8.246.786	46,30%	17.813.356	3,44	3,44	3,44
noviembre	9.546.541	53,69%	8.233.983	46,31%	17.780.524	3,15	3,34	3,24
diciembre	9.571.565	53,63%	8.277.490	46,37%	17.849.055	3,06	3,20	3,12
2.017								
enero	9.491.224	53,70%	8.182.950	46,30%	17.674.175	3,45	3,19	3,33
febrero	9.529.242	53,69%	8.219.013	46,31%	17.748.255	3,52	3,23	3,38
marzo	9.609.790	53,66%	8.300.216	46,34%	17.910.007	3,68	3,27	3,49
abril	9.713.794	53,60%	8.408.428	46,40%	18.122.222	3,86	3,66	3,77
mayo	9.842.957	53,65%	8.502.457	46,35%	18.345.414	4,02	3,70	3,87
junio	9.926.626	53,85%	8.506.480	46,15%	18.433.107	3,89	3,67	3,79
julio	10.005.192	54,11%	8.484.137	45,89%	18.489.329	3,71	3,50	3,61
agosto	9.911.460	54,13%	8.398.384	45,87%	18.309.844	3,48	3,40	3,45
septiembre	9.889.510	53,93%	8.446.651	46,07%	18.336.161	3,57	3,47	3,52
octubre	9.897.255	53,70%	8.533.274	46,30%	18.430.529	3,46	3,47	3,46
noviembre								
diciembre								

EVOLUCIÓN DE LA AFILIACIÓN MEDIA DE TRABAJADORES EXTRANJEROS

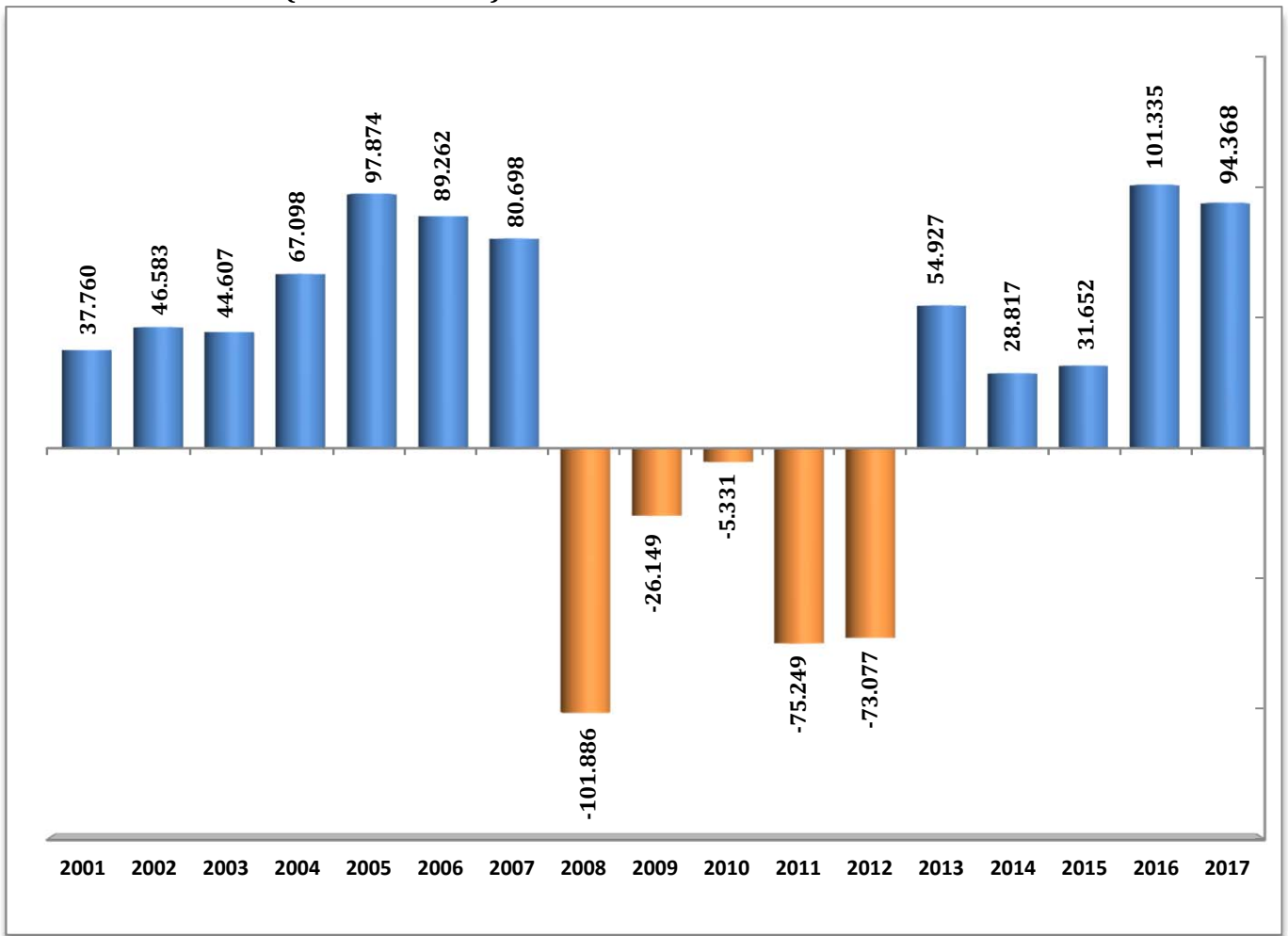
	General	Autónomos	Agrario	Mar	Carbón	Hogar	Total
SERIE HISTÓRICA DE LOS MESES DE OCTUBRE							
2.007	1.520.543	215.864	151.464	5.067	688	151.626	2.045.252
2.008	1.451.238	232.242	201.737	5.267	726	168.338	2.059.547
2.009	1.256.571	201.704	254.184	5.170	709	173.960	1.892.298
2.010	1.217.676	200.519	258.973	5.175	639	179.091	1.862.073
2.011	1.141.733	210.143	245.068	5.020	623	182.774	1.785.362
2.012	1.478.747	217.125	----	4.837	502	664	1.701.875
2.013	1.361.331	224.378	----	4.415	314	----	1.590.436
2.014	1.321.230	241.140	----	4.323	260	----	1.566.953
2.015							
enero	1.271.672	240.614	----	3.511	259	----	1.516.056
febrero	1.282.695	241.696	----	3.712	266	----	1.528.369
marzo	1.313.087	245.854	----	4.132	270	----	1.563.343
abril	1.352.992	250.362	----	4.254	275	----	1.607.883
mayo	1.403.860	254.717	----	4.371	268	----	1.663.217
junio	1.404.809	258.442	----	4.589	258	----	1.668.099
julio	1.396.251	259.730	----	4.756	257	----	1.660.994
agosto	1.379.042	259.529	----	4.812	262	----	1.643.645
septiembre	1.380.188	260.679	----	4.754	253	----	1.645.874
octubre	1.367.404	261.497	----	4.493	250	----	1.633.644
noviembre	1.355.586	261.462	----	4.163	247	----	1.621.458
diciembre	1.362.610	261.613	----	3.370	245	----	1.627.838
2.016							
enero	1.337.039	260.022	----	3.521	239	----	1.600.822
febrero	1.347.171	261.518	----	3.753	239	----	1.612.681
marzo	1.373.140	265.537	----	4.150	238	----	1.643.064
abril	1.408.690	269.823	----	4.344	234	----	1.683.092
mayo	1.452.567	273.680	----	4.541	230	----	1.731.018
junio	1.465.964	276.989	----	4.620	228	----	1.747.801
julio	1.464.525	277.581	----	4.783	225	----	1.747.114
agosto	1.445.398	277.009	----	4.936	212	----	1.727.555
septiembre	1.444.000	278.035	----	4.787	212	----	1.727.034
octubre	1.450.065	278.787	----	4.568	206	----	1.733.626
noviembre	1.422.070	278.351	----	4.298	201	----	1.704.921
diciembre	1.429.728	278.567	----	3.363	199	----	1.711.858
2.017							
enero	1.406.595	277.304	----	3.519	166	----	1.687.585
febrero	1.418.765	279.504	----	3.816	163	----	1.702.248
marzo	1.451.212	284.077	----	4.270	161	----	1.739.720
abril	1.503.767	289.400	----	4.547	158	----	1.797.872
mayo	1.562.600	294.174	----	4.668	150	----	1.861.591
junio	1.572.877	297.601	----	4.789	146	----	1.875.413
julio	1.567.067	298.184	----	4.995	150	----	1.870.397
agosto	1.545.359	297.752	----	5.071	147	----	1.848.329
septiembre	1.548.400	299.596	----	4.972	140	----	1.853.108
octubre	1.544.931	301.218	----	4.728	136	----	1.851.014
noviembre							
diciembre							

**EVOLUCIÓN DE LA AFILIACIÓN MEDIA
TOTAL SISTEMA**

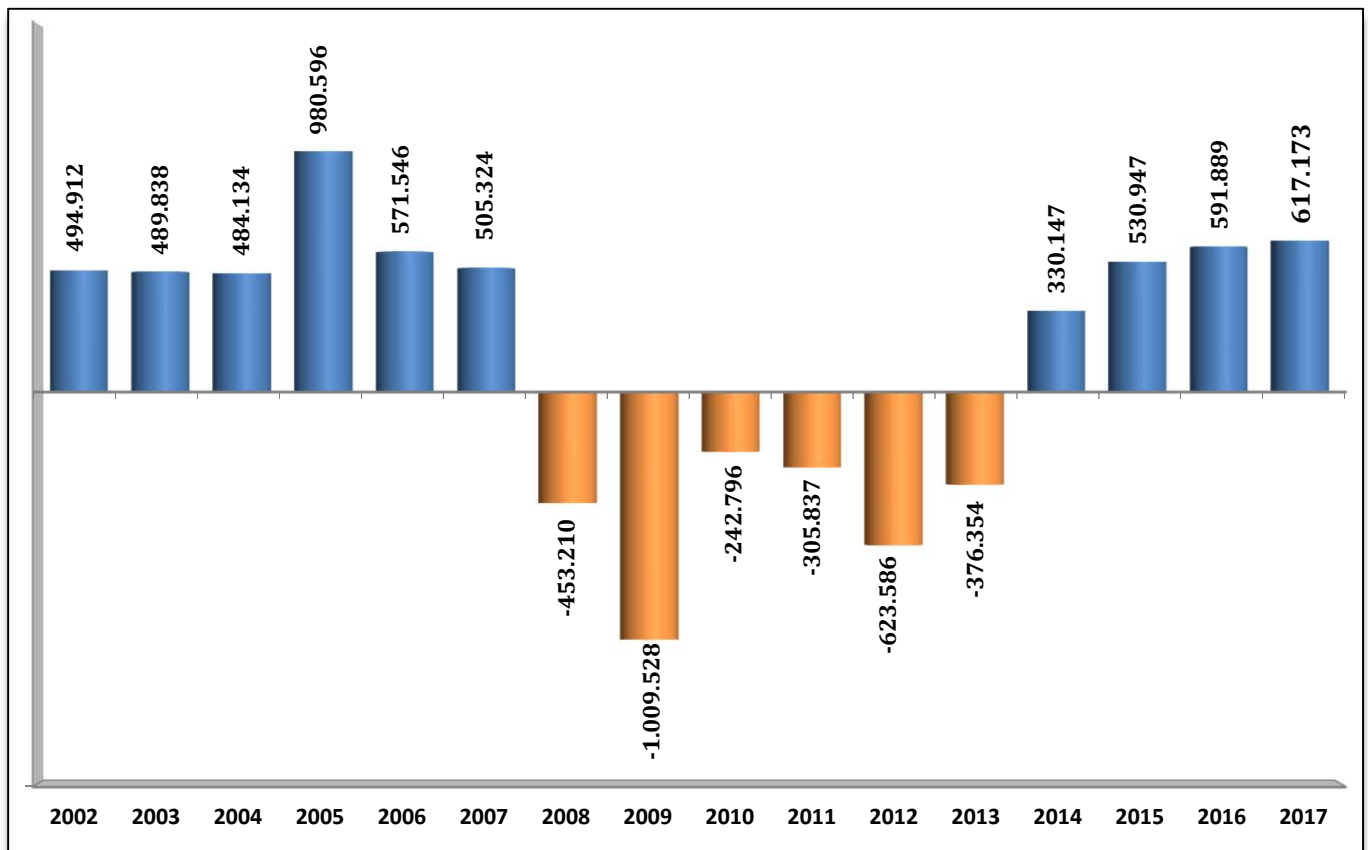
	TRABAJADORES EN ALTA	VARIACIÓN MENSUAL		VARIACION ANUAL	
		ABSOLUTA	RELATIVA	ABSOLUTA	RELATIVA
SERIE HISTÓRICA DE LOS MESES DE OCTUBRE					
2001	15.845.333	37.760	0,24	535.533	3,50
2002	16.340.245	46.583	0,29	494.912	3,12
2003	16.830.083	44.607	0,27	489.838	3,00
2004	17.314.217	67.098	0,39	484.134	2,88
2005	18.294.813	97.874	0,54	980.596	5,66
2006	18.866.359	89.262	0,48	571.546	3,12
2007	19.371.684	80.698	0,42	505.324	2,68
2008	18.918.473	-101.886	-0,54	-453.210	-2,34
2009	17.908.945	-26.149	-0,15	-1.009.528	-5,34
2010	17.666.149	-5.331	-0,03	-242.796	-1,36
2011	17.360.313	-75.249	-0,43	-305.837	-1,73
2012	16.736.727	-73.077	-0,43	-623.586	-3,59
2013	16.360.373	54.927	0,34	-376.354	-2,25
2014	16.690.520	28.817	0,17	330.147	2,02
2015					
Enero	16.575.312	-199.902	-1,19	401.703	2,48
febrero	16.672.222	96.909	0,58	459.918	2,84
marzo	16.832.801	160.579	0,96	536.512	3,29
abril	17.008.296	175.495	1,04	578.243	3,52
mayo	17.221.310	213.015	1,25	592.937	3,57
junio	17.256.395	35.085	0,20	571.400	3,42
julio	17.315.188	58.792	0,34	568.085	3,39
agosto	17.180.899	-134.289	-0,78	531.378	3,19
septiembre	17.189.815	8.916	0,05	528.112	3,17
octubre	17.221.467	31.652	0,18	530.947	3,18
noviembre	17.223.086	1.620	0,01	527.335	3,16
diciembre	17.308.400	85.314	0,50	533.186	3,18
2016					
enero	17.104.357	-204.043	-1,18	529.045	3,19
febrero	17.167.712	63.355	0,37	495.490	2,97
marzo	17.305.798	138.086	0,80	472.998	2,81
abril	17.463.836	158.038	0,91	455.540	2,68
mayo	17.661.840	198.004	1,13	440.529	2,56
junio	17.760.271	98.432	0,56	503.876	2,92
julio	17.844.992	84.721	0,48	529.804	3,06
agosto	17.699.995	-144.997	-0,81	519.096	3,02
septiembre	17.712.021	12.025	0,07	522.206	3,04
octubre	17.813.356	101.335	0,57	591.889	3,44
noviembre	17.780.524	-32.832	-0,18	557.437	3,24
diciembre	17.849.055	68.531	0,39	540.655	3,12
2017					
enero	17.674.175	-174.880	-0,98	569.817	3,33
febrero	17.748.255	74.080	0,42	580.543	3,38
marzo	17.910.007	161.752	0,91	604.209	3,49
abril	18.122.222	212.216	1,18	658.387	3,77
mayo	18.345.414	223.192	1,23	683.575	3,87
junio	18.433.107	87.692	0,48	672.835	3,79
julio	18.489.329	56.222	0,31	644.337	3,61
agosto	18.309.844	-179.485	-0,97	609.849	3,45
septiembre	18.336.161	26.318	0,14	624.141	3,52
octubre	18.430.529	94.368	0,51	617.173	3,46
noviembre					
diciembre					

EVOLUCIÓN DE LA AFILIACIÓN MEDIA

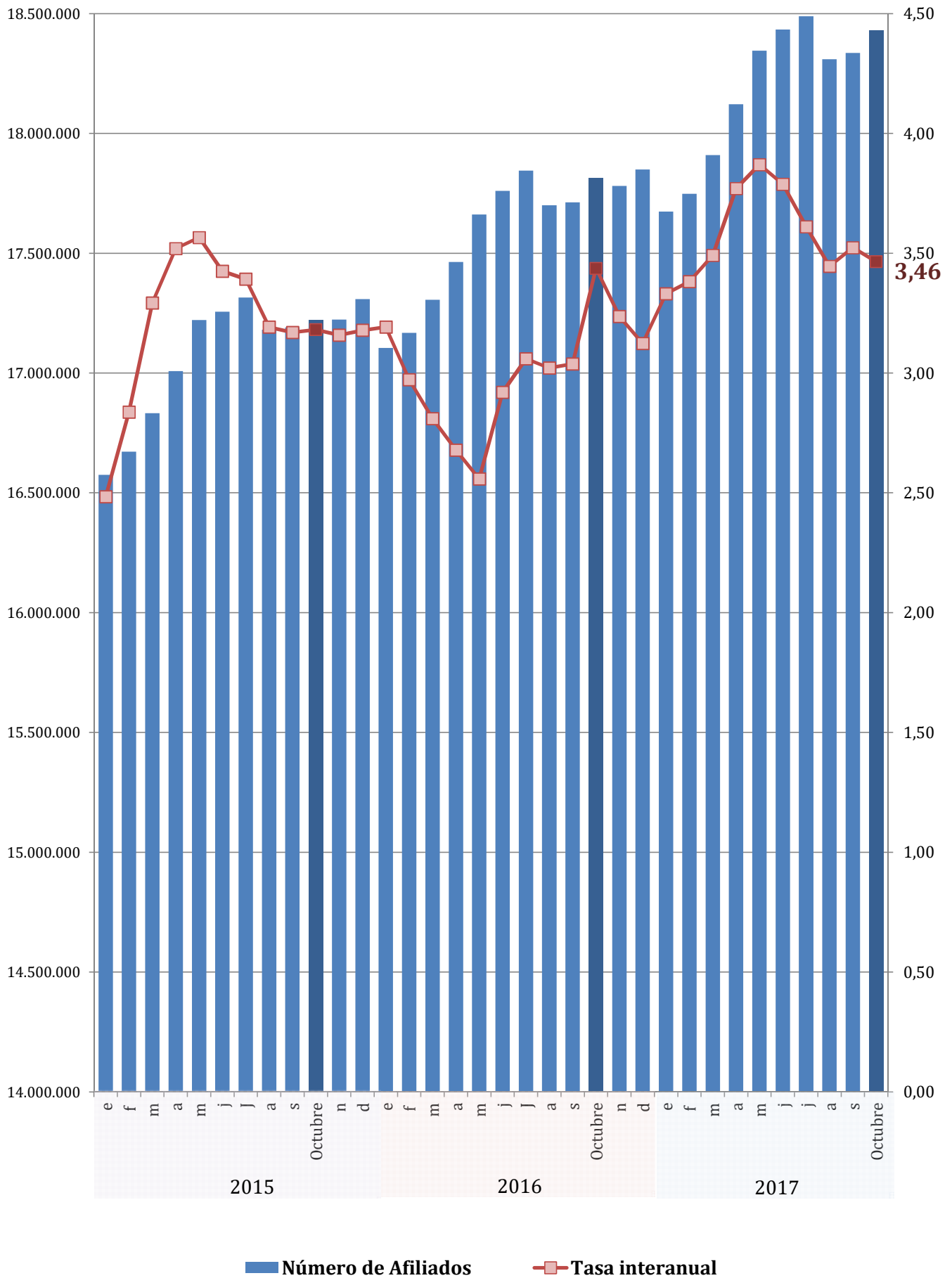
. VARIACIÓN MENSUAL (mes de octubre)



. VARIACIÓN ANUAL (mes de octubre)



EVOLUCIÓN DEL NÚMERO DE AFILIADOS Y DE LA TASA INTERANUAL



**EVOLUCIÓN DE LA AFILIACIÓN MEDIA
RÉGIMEN GENERAL**

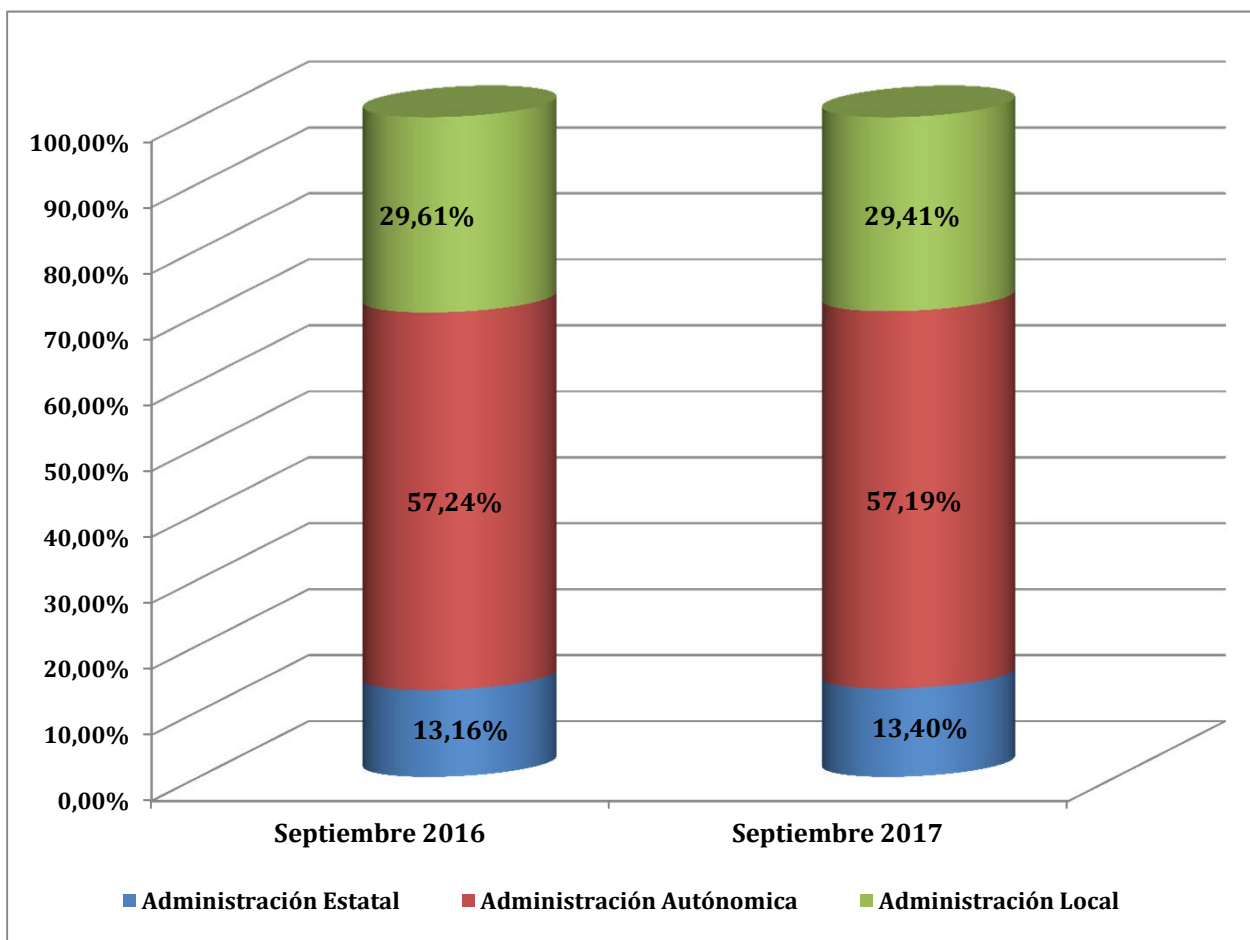
	TRABAJADORES EN ALTA	VARIACIÓN MENSUAL		VARIACION ANUAL	
		ABSOLUTA	RELATIVA	ABSOLUTA	RELATIVA
SERIE HISTÓRICA DE LOS MESES DE OCTUBRE					
2001	11.852.005	33.902	0,29	503.718	4,44
2002	12.286.473	42.823	0,35	434.468	3,67
2003	12.677.584	34.346	0,27	391.110	3,18
2004	13.112.348	48.136	0,37	434.764	3,43
2005	13.851.036	78.288	0,57	738.688	5,63
2006	14.439.018	84.562	0,59	587.982	4,25
2007	14.907.996	61.697	0,42	468.978	3,25
2008	14.435.444	-119.377	-0,82	-472.552	-3,17
2009	13.541.932	-30.235	-0,22	-893.512	-6,19
2010	13.355.566	-28.408	-0,21	-186.366	-1,38
2011	13.088.041	-74.813	-0,57	-267.524	-2,00
2012	13.628.176	-64.372	-0,47	540.135	4,13
2013	13.255.102	53.072	0,40	-375.241	-2,75
2014	13.504.962	24.840	0,18	249.859	1,89
2015					
enero	13.399.304	-187.213	-1,38	326.995	2,50
febrero	13.495.187	95.883	0,72	388.899	2,97
marzo	13.637.233	142.047	1,05	465.207	3,53
abril	13.791.850	154.616	1,13	508.582	3,83
mayo	13.987.730	195.880	1,42	525.586	3,90
junio	14.008.728	20.999	0,15	506.417	3,75
julio	14.068.575	59.847	0,43	509.756	3,76
agosto	13.947.588	-120.988	-0,86	476.803	3,54
septiembre	13.956.686	9.098	0,07	476.565	3,54
octubre	13.990.332	33.646	0,24	485.370	3,59
noviembre	13.992.649	2.317	0,02	482.630	3,57
diciembre	14.079.175	86.527	0,62	492.658	3,63
2016					
enero	13.892.446	-186.729	-1,33	493.142	3,68
febrero	13.950.613	58.167	0,42	455.426	3,37
marzo	14.070.204	119.591	0,86	432.970	3,17
abril	14.212.846	142.642	1,01	420.996	3,05
mayo	14.396.508	183.662	1,29	408.779	2,92
junio	14.482.695	86.187	0,60	473.967	3,38
julio	14.568.947	86.252	0,60	500.372	3,56
agosto	14.436.705	-132.243	-0,91	489.117	3,51
septiembre	14.450.629	13.924	0,10	493.943	3,54
octubre	14.551.149	100.520	0,70	560.817	4,01
noviembre	14.519.796	-31.353	-0,22	527.147	3,77
diciembre	14.591.908	72.112	0,50	512.733	3,64
2017					
enero	14.434.274	-157.634	-1,08	541.828	3,90
febrero	14.502.781	68.506	0,47	552.168	3,96
marzo	14.647.117	144.337	1,00	576.914	4,10
abril	14.841.054	193.937	1,32	628.208	4,42
mayo	15.048.625	207.571	1,40	652.116	4,53
junio	15.125.719	77.094	0,51	643.024	4,44
julio	15.188.083	62.364	0,41	619.135	4,25
agosto	15.025.349	-162.734	-1,07	588.644	4,08
septiembre	15.049.860	24.511	0,16	599.232	4,15
octubre	15.144.839	94.979	0,63	593.690	4,08
noviembre					
diciembre					

REGIMEN GENERAL
AFILIACIÓN POR SECTORES DE ACTIVIDAD

SECTOR ACTIVIDAD	Octubre 2017	Variación mensual		Variación anual	
		Absoluta	%	Absoluta	%
Agricultura, Ganadería, Caza, Selvicultura y Pesca	64.987	-2.923	-4,30%	1.716	2,71%
Industrias Extractivas	18.756	5	0,03%	222	1,20%
Industria Manufacturera	1.781.399	6.137	0,35%	62.387	3,63%
Suministro de Energía Eléctrica, Gas, Vapor y Aire Acondicionado	36.348	-85	-0,23%	173	0,48%
Suministro de Agua, Actividades de Saneamiento, Gestión de Residuos y Descontaminación	137.364	-4.418	-3,12%	3.387	2,53%
Construcción	772.890	17.779	2,35%	66.706	9,45%
Comercio; Reparación de Vehículos de Motor y Motocicletas	2.364.491	-6.874	-0,29%	73.636	3,21%
Transporte y Almacenamiento	677.473	-1.247	-0,18%	38.684	6,06%
Hostelería	1.286.021	-60.030	-4,46%	69.118	5,68%
Información y Comunicaciones	441.371	4.843	1,11%	25.024	6,01%
Actividades Financieras y de Seguros	321.220	-493	-0,15%	-1.834	-0,57%
Actividades Inmobiliarias	88.651	-182	-0,21%	4.736	5,64%
Actividades Profesionales Científicas y Técnicas	704.340	5.078	0,73%	25.636	3,78%
Actividades Administrativas y Servicios Auxiliares	1.273.987	-16.088	-1,25%	72.517	6,04%
Administración Pública y Defensa; Seguridad Social Obligatoria	1.084.010	26.711	2,53%	54.916	5,34%
Educación	854.509	137.152	19,12%	43.315	5,34%
Actividades Sanitarias y Servicios Sociales	1.447.814	-33.888	-2,29%	54.918	3,94%
Actividades Artísticas, Recreativas y de Entretenimiento	242.852	13.901	6,07%	14.646	6,42%
Otros Servicios	322.909	5.698	1,80%	8.858	2,82%
Actividades de los Hogares como Empleadores de Personal Doméstico y Productores de Bienes y Servicios para uso Propio	44.256	-1.622	-3,54%	-765	-1,70%
Actividades de Organizaciones y Organismo Extraterritoriales	3.290	63	1,94%	139	4,41%
TOTAL (sin S.E. Agrario ni S.E. Hogar)	13.968.939	89.515	0,64%	618.134	4,63%
S.E. AGRARIO	755.833	4.834	0,64%	-18.245	-2,36%
S.E. HOGAR	420.067	630	0,15%	-6.198	-1,45%
TOTAL RÉGIMEN GENERAL	15.144.839	94.979	0,63%	593.690	4,08%

NÚMERO MEDIO DE AFILIADOS EN ALTA EN INVENTARIOS DE ENTES DE ADMINISTRACIONES PÚBLICAS POR ACTIVIDAD ECONÓMICA (CNAE 2009)

	sep-16	sep-17	Diferencia	
			Absoluta	en %
Administración Estatal	300.535	317.436	16.901	5,62%
Administración Autónoma	1.307.611	1.354.805	47.195	3,61%
Administración Local	676.330	696.740	20.410	3,02%
Total Administración	2.284.475	2.368.982	84.506	3,70%



**EVOLUCIÓN DE LA AFILIACIÓN MEDIA
RÉGIMEN ESPECIAL DE TRABAJADORES AUTÓNOMOS**

	TRABAJADORES EN ALTA	VARIACIÓN MENSUAL		VARIACION ANUAL	
		ABSOLUTA	RELATIVA	ABSOLUTA	RELATIVA
SERIE HISTÓRICA DE LOS MESES DE OCTUBRE					
2001	2.621.607	1.059	0,04	35.494	1,37
2002	2.673.296	2.577	0,10	51.689	1,97
2003	2.759.873	5.642	0,20	86.577	3,24
2004	2.867.423	5.654	0,20	107.550	3,90
2005	2.958.183	4.514	0,15	90.759	3,17
2006	3.041.827	7.127	0,23	83.645	2,83
2007	3.153.101	7.889	0,25	111.274	3,66
2008	3.355.586	-16.105	-0,48	202.485	6,42
2009	3.182.563	-12.310	-0,39	-173.023	-5,16
2010	3.117.468	-5.016	-0,16	-65.095	-2,05
2011	3.086.837	-5.299	-0,17	-30.631	-0,98
2012	3.038.901	-5.953	-0,20	-47.936	-1,55
2013	3.038.780	3.289	0,11	-122	-0,00
2014	3.119.533	5.308	0,17	80.753	2,66
2015					
enero	3.114.389	-11.417	-0,37	75.608	2,49
febrero	3.114.852	463	0,01	72.612	2,39
marzo	3.131.629	16.777	0,54	72.664	2,38
abril	3.151.593	19.964	0,64	70.683	2,29
mayo	3.168.371	16.778	0,53	68.139	2,20
junio	3.181.086	12.715	0,40	65.338	2,10
julio	3.178.352	-2.734	-0,09	58.920	1,89
agosto	3.164.675	-13.677	-0,43	54.809	1,76
septiembre	3.165.396	721	0,02	51.171	1,64
octubre	3.165.562	166	0,01	46.029	1,48
noviembre	3.166.188	626	0,02	46.136	1,48
diciembre	3.167.999	1.811	0,06	42.193	1,35
2016					
enero	3.149.472	-18.527	-0,58	35.083	1,13
febrero	3.153.066	3.593	0,11	38.214	1,23
marzo	3.169.296	16.230	0,51	37.667	1,20
abril	3.184.134	14.839	0,47	32.541	1,03
mayo	3.198.148	14.014	0,44	29.777	0,94
junio	3.209.379	11.230	0,35	28.293	0,89
julio	3.205.027	-4.351	-0,14	26.675	0,84
agosto	3.191.697	-13.330	-0,42	27.022	0,85
septiembre	3.191.839	142	0,00	26.443	0,84
octubre	3.194.260	2.421	0,08	28.698	0,91
noviembre	3.193.893	-366	-0,01	27.706	0,88
diciembre	3.194.210	316	0,01	26.211	0,83
2017					
enero	3.177.431	-16.778	-0,53	27.959	0,89
febrero	3.181.472	4.041	0,13	28.407	0,90
marzo	3.196.754	15.282	0,48	27.459	0,87
abril	3.214.007	17.253	0,54	29.873	0,94
mayo	3.229.086	15.079	0,47	30.938	0,97
junio	3.238.410	9.324	0,29	29.032	0,90
julio	3.229.905	-8.506	-0,26	24.877	0,78
agosto	3.213.140	-16.765	-0,52	21.443	0,67
septiembre	3.216.272	3.132	0,10	24.433	0,77
octubre	3.217.902	1.630	0,05	23.642	0,74
noviembre					
diciembre					

REGIMEN ESPECIAL DE TRABAJADORES AUTÓNOMOS

AFILIACIÓN POR SECTORES DE ACTIVIDAD

SECTOR ACTIVIDAD	Octubre 2017	Variación intermensual		Variación interanual	
		Absoluta	%	Absoluta	%
Agricultura, Ganadería, Caza, Selvicultura y Pesca	265.785	-110	-0,04%	-539	-0,20%
Industrias Extractivas	1.587	8	0,51%	-19	-1,16%
Industria Manufacturera	231.953	488	0,21%	1.275	0,55%
Suministro de Energía Eléctrica, Gas, Vapor y Aire Acondicionado	1.531	-5	-0,34%	43	2,88%
Suministro de Agua, Actividades de Saneamiento, Gestión de Residuos y Descontaminación	2.431	4	0,17%	6	0,23%
Construcción	370.347	839	0,23%	5.770	1,58%
Comercio; Reparación de Vehículos de Motor y Motocicletas	801.989	-3.341	-0,41%	-9.033	-1,11%
Transporte y Almacenamiento	198.150	194	0,10%	1.978	1,01%
Hostelería	326.624	-5.168	-1,56%	-1.012	-0,31%
Información y Comunicaciones	60.551	512	0,85%	1.755	2,99%
Actividades Financieras y de Seguros	58.168	-15	-0,03%	54	0,09%
Actividades Inmobiliarias	42.199	246	0,59%	3.186	8,17%
Actividades Profesionales Científicas y Técnicas	271.384	2.000	0,74%	7.694	2,92%
Actividades Administrativas y Servicios Auxiliares	126.969	-163	-0,13%	2.011	1,61%
Administración Pública y Defensa; Seguridad Social Obligatoria	883	37	4,42%	113	14,67%
Educación	83.278	5.000	6,39%	2.942	3,66%
Actividades Sanitarias y Servicios Sociales	108.444	1.217	1,14%	3.821	3,65%
Actividades Artísticas, Recreativas y de Entretenimiento	63.811	-349	-0,54%	2.645	4,32%
Otros Servicios	201.184	243	0,12%	934	0,47%
Actividades de los Hogares como Empleadores de Personal Doméstico y Productores de Bienes y Servicios para uso Propio	417	-9	-2,03%	-26	-5,97%
Actividades de Organizaciones y Organismo Extraterritoriales	217	4	1,77%	45	26,36%
TOTAL	3.217.902	1.630	0,05%	23.642	0,74%

**EVOLUCIÓN DE LA AFILIACIÓN MEDIA
RÉGIMEN ESPECIAL DE TRABAJADORES DEL MAR**

	TRABAJADORES EN ALTA	VARIACIÓN MENSUAL		VARIACION ANUAL	
		ABSOLUTA	RELATIVA	ABSOLUTA	RELATIVA
SERIE HISTÓRICA DE LOS MESES DE OCTUBRE					
2001	79.024	-957	-1,20	-995	-1,24
2002	77.116	-809	-1,04	-1.908	-2,41
2003	76.528	-739	-0,96	-588	-0,76
2004	75.393	-1.097	-1,43	-1.135	-1,48
2005	72.815	-1.982	-2,65	-2.578	-3,42
2006	72.254	-710	-0,97	-561	-0,77
2007	71.448	-1.301	-1,79	-806	-1,12
2008	69.149	-2.530	-3,53	-2.299	-3,22
2009	66.404	-1.970	-2,88	-2.745	-3,97
2010	64.728	-1.744	-2,62	-1.676	-2,52
2011	63.510	-1.228	-1,90	-1.219	-1,88
2012	62.405	-1.361	-2,13	-1.105	-1,74
2013	62.090	-1.448	-2,28	-314	-0,50
2014	61.930	-1.289	-2,04	-160	-0,26
2015					
enero	57.669	-1.172	-1,99	-499	-0,86
febrero	58.213	544	0,94	-1.219	-2,05
marzo	60.034	1.821	3,13	-989	-1,62
abril	60.994	960	1,60	-641	-1,04
mayo	61.380	385	0,63	-385	-0,62
junio	62.828	1.449	2,36	186	0,30
julio	64.491	1.663	2,65	-98	-0,15
agosto	64.843	352	0,55	138	0,21
septiembre	63.965	-878	-1,35	745	1,18
octubre	61.889	-2.076	-3,25	-41	-0,07
noviembre	60.585	-1.304	-2,11	-1.007	-1,64
diciembre	57.599	-2.986	-4,93	-1.241	-2,11
2016					
enero	58.891	1.292	2,24	1.223	2,12
febrero	60.481	1.589	2,70	2.268	3,90
marzo	62.826	2.345	3,88	2.792	4,65
abril	63.515	689	1,10	2.521	4,13
mayo	63.898	383	0,60	2.518	4,10
junio	64.981	1.083	1,70	2.153	3,43
julio	67.915	2.934	4,52	3.424	5,31
agosto	68.695	780	1,15	3.852	5,94
septiembre	66.725	-1.970	-2,87	2.760	4,31
octubre	65.155	-1.570	-2,35	3.266	5,28
noviembre	64.082	-1.072	-1,65	3.497	5,77
diciembre	60.220	-3.862	-6,03	2.621	4,55
2017					
enero	59.874	-347	-0,58	982	1,67
febrero	61.385	1.511	2,52	904	1,49
marzo	63.485	2.100	3,42	659	1,05
abril	64.516	1.031	1,62	1.001	1,58
mayo	65.040	524	0,81	1.142	1,79
junio	66.323	1.284	1,97	1.343	2,07
julio	68.684	2.360	3,56	769	1,13
agosto	68.741	57	0,08	46	0,07
septiembre	67.504	-1.236	-1,80	779	1,17
octubre	65.309	-2.195	-3,25	154	0,24
noviembre					
diciembre					

**EVOLUCIÓN DE LA AFILIACIÓN MEDIA
RÉGIMEN ESPECIAL DE LA MINERÍA DEL CARBÓN**

	TRABAJADORES EN ALTA	VARIACIÓN MENSUAL		VARIACION ANUAL	
		ABSOLUTA	RELATIVA	ABSOLUTA	RELATIVA
SERIE HISTÓRICA DE LOS MESES DE OCTUBRE					
2001	16.142	-236	-1,44	-1.490	-8,45
2002	14.535	-105	-0,72	-1.607	-9,96
2003	13.101	-85	-0,64	-1.434	-9,86
2004	11.576	-156	-1,33	-1.525	-11,64
2005	9.981	-262	-2,56	-1.595	-13,78
2006	9.124	-33	-0,36	-857	-8,59
2007	8.495	-117	-1,36	-629	-6,89
2008	7.982	-56	-0,69	-513	-6,04
2009	7.258	7	0,09	-724	-9,07
2010	6.479	-109	-1,65	-780	-10,74
2011	5.984	-17	-0,29	-495	-7,64
2012	5.077	-191	-3,63	-907	-15,16
2013	4.400	15	0,33	-677	-13,33
2014	4.095	-42	-1,02	-305	-6,93
2015					
enero	3.951	-100	-2,46	-402	-9,23
febrero	3.970	20	0,49	-374	-8,62
marzo	3.904	-66	-1,66	-370	-8,65
abril	3.859	-46	-1,17	-381	-8,99
mayo	3.830	-29	-0,76	-403	-9,51
junio	3.753	-77	-2,00	-541	-12,59
julio	3.769	16	0,42	-493	-11,58
agosto	3.793	24	0,63	-372	-8,92
septiembre	3.768	-25	-0,66	-370	-8,93
octubre	3.684	-84	-2,23	-412	-10,05
noviembre	3.665	-19	-0,51	-424	-10,36
diciembre	3.626	-39	-1,05	-424	-10,47
2016					
enero	3.548	-79	-2,17	-403	-10,20
febrero	3.553	5	0,15	-417	-10,51
marzo	3.473	-80	-2,25	-432	-11,05
abril	3.340	-133	-3,82	-519	-13,44
mayo	3.285	-55	-1,64	-544	-14,21
junio	3.217	-69	-2,09	-536	-14,29
julio	3.102	-114	-3,55	-667	-17,69
agosto	2.899	-204	-6,57	-894	-23,57
septiembre	2.828	-70	-2,42	-939	-24,93
octubre	2.792	-36	-1,28	-891	-24,19
noviembre	2.752	-40	-1,43	-913	-24,90
diciembre	2.717	-36	-1,30	-910	-25,09
2017					
enero	2.595	-121	-4,46	-952	-26,85
febrero	2.618	22	0,86	-935	-26,32
marzo	2.650	33	1,25	-823	-23,69
abril	2.645	-5	-0,19	-695	-20,80
mayo	2.664	18	0,70	-622	-18,93
junio	2.654	-10	-0,36	-563	-17,49
julio	2.658	4	0,15	-444	-14,32
agosto	2.615	-43	-1,63	-284	-9,80
septiembre	2.525	-89	-3,41	-303	-10,71
octubre	2.479	-46	-1,83	-313	-11,21
noviembre					
diciembre					

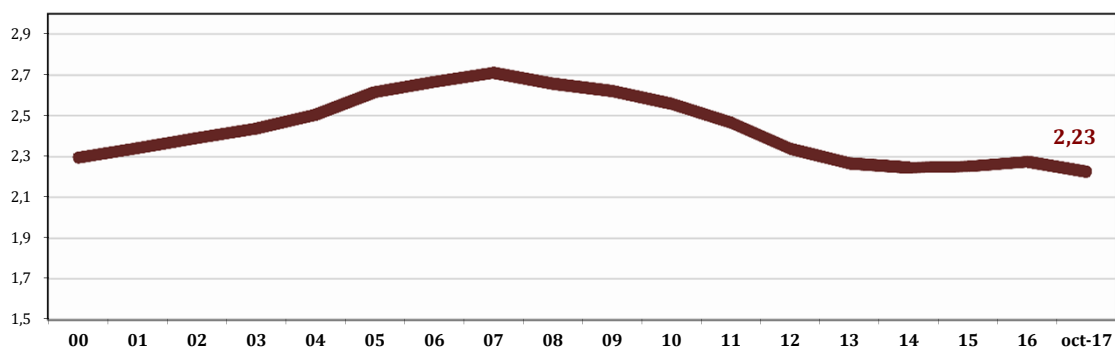
EVOLUCIÓN AFILIADOS/PENSIONISTAS

	AFILIADOS OCUPADOS	AFILIADOS EN DESEMPLEO	TOTAL AFILIADOS	PENSIONISTAS	RELACION AFIL./PENS
dic-88	11.776.913	1.096.003	12.872.916	5.507.151	2,34
dic-89	12.304.350	1.094.136	13.398.486	5.636.359	2,38
dic-90	12.587.744	1.310.779	13.898.523	5.773.170	2,41
dic-91	12.614.031	1.532.417	14.146.448	5.913.691	2,39
dic-92	12.234.096	1.607.685	13.841.781	6.054.084	2,29
dic-93	11.916.436	1.736.397	13.652.833	6.268.105	2,18
dic-94	12.109.602	1.410.066	13.519.668	6.391.427	2,12
dic-95	12.300.791	1.194.809	13.495.600	6.516.282	2,07
dic-96	12.534.661	1.152.362	13.687.023	6.636.497	2,06
dic-97	13.029.432	1.034.695	14.064.127	6.740.378	2,09
dic-98	13.816.294	914.356	14.730.650	6.846.595	2,15
dic-99	14.578.326	853.664	15.431.990	6.932.804	2,23
dic-00	15.236.218	863.763	16.099.981	7.017.233	2,29
dic-01	15.748.752	920.661	16.669.413	7.121.087	2,34
dic-02	16.188.390	1.000.967	17.189.357	7.190.919	2,39
dic-03	16.589.561	1.073.834	17.663.395	7.247.856	2,44
dic-04	17.161.920	1.121.015	18.282.935	7.300.329	2,50
dic-05	18.156.182	1.169.636	19.325.818	7.388.500	2,62
dic-06	18.770.259	1.209.077	19.979.336	7.494.385	2,67
dic-07	19.195.755	1.367.463	20.563.218	7.586.574	2,71
dic-08	18.305.613	2.156.051	20.461.664	7.700.749	2,66
dic-09	17.640.018	2.874.522	20.514.540	7.826.416	2,62
dic-10	17.478.095	2.858.314	20.336.409	7.948.463	2,56
dic-11	17.111.792	2.770.164	19.881.956	8.061.785	2,47
dic-12	16.332.488	2.798.733	19.131.221	8.182.112	2,34
dic-13	16.258.042	2.592.428	18.850.470	8.315.826	2,27
dic-14	16.651.884	2.280.749	18.932.633	8.428.617	2,25
dic-15	17.180.590	1.982.624	19.163.214	8.508.482	2,25
dic-16	17.741.897	1.842.758	19.584.655	8.609.085	2,27
oct-17 (1)	18.281.362	1.035.992	19.317.354	8.679.378	2,23

(1) El dato de afiliados en desempleo corresponde a la media mensual

Los datos de afiliados ocupados corresponden al último día de cada mes (no son medios como en las estadísticas anteriores), debido a la antigüedad de la serie cuando no se disponía de datos medios y a fin de que se puedan realizar comparaciones homogéneas

Datos a diciembre de cada año



AFILIACIÓN POR PROVINCIAS Y CC.AA. OCTUBRE 2017

	GENERAL (1)	AUTÓNOMOS	MAR	CARBON	TOTAL SISTEMA
Almería	217.318	57.660	1.066	0	276.044
Cádiz	295.278	58.526	4.449	0	358.252
Córdoba	234.602	51.315	0	0	285.917
Granada	255.672	61.643	231	0	317.547
Huelva	166.820	26.846	1.457	0	195.123
Jaén	188.309	40.017	0	0	228.327
Málaga	477.261	112.588	1.168	0	591.016
Sevilla	599.823	106.139	418	0	706.380
ANDALUCÍA	2.435.084	514.734	8.789	0	2.958.607
Huesca	69.798	22.445	0	0	92.243
Teruel	39.846	13.623	0	99	53.568
Zaragoza	338.644	68.897	0	25	407.565
ARAGÓN	448.288	104.964	0	124	553.376
ASTURIAS	281.997	74.992	1.700	1.904	360.593
ILLES BALEARS	414.301	92.611	2.623	0	509.534
Las Palmas	349.401	61.044	3.816	0	414.261
S.C.Tenerife	303.132	58.868	2.521	0	364.521
CANARIAS	652.533	119.912	6.337	0	778.782
CANTABRIA	169.165	41.804	1.454	0	212.424
Ávila	39.805	14.444	0	0	54.249
Burgos	118.583	28.186	0	0	146.768
León	117.569	38.101	0	411	156.080
Palencia	50.863	13.699	0	21	64.584
Salamanca	90.043	27.000	0	0	117.043
Segovia	48.246	14.791	0	0	63.037
Soria	30.493	8.080	0	0	38.573
Valladolid	173.415	36.682	0	0	210.097
Zamora	40.173	17.701	0	0	57.874
CASTILLA-LEÓN	709.191	198.682	0	432	908.304
Albacete	104.926	29.594	0	0	134.519
Ciudad Real	126.759	35.565	0	15	162.339
Cuenca	53.673	19.454	0	0	73.127
Guadalajara	74.424	14.821	0	0	89.245
Toledo	171.045	49.245	0	0	220.290
CAST.-LA MANCHA	530.826	148.679	0	15	679.520
Barcelona	2.114.394	392.723	3.498	0	2.510.615
Girona	247.830	62.552	1.389	0	311.771
Lleida	141.276	39.361	0	2	180.639
Tarragona	244.727	54.259	2.064	0	301.050
CATALUÑA	2.748.227	548.894	6.951	2	3.304.074
Alicante	502.726	125.749	2.387	0	630.862
Castellón	185.879	40.899	1.242	0	228.020
Valencia	778.014	173.832	2.836	0	954.683
C. VALENCIANA	1.466.619	340.481	6.465	0	1.813.565
Badajoz	195.854	48.533	0	0	244.387
Cáceres	110.370	31.348	0	0	141.718
EXTREMADURA	306.224	79.881	0	0	386.105
A Coruña	331.014	86.632	6.375	0	424.021
Lugo	84.566	35.414	1.587	0	121.568
Ourense	77.051	25.145	0	0	102.196
Pontevedra	261.222	67.071	13.827	0	342.119
GALICIA	753.853	214.263	21.789	0	989.904
C. DE MADRID	2.652.601	387.261	3.720	3	3.043.584
R. DE MURCIA	452.052	97.362	1.212	0	550.626
NAVARRA	228.075	47.501	0	0	275.577
Araba/Álava	133.763	20.868	0	0	154.630
Gipuzkoa	246.090	66.970	1.086	0	314.145
Bizkaia	381.772	84.030	2.860	0	468.662
PAÍS VASCO	761.624	171.867	3.946	0	937.437
LA RIOJA	98.780	26.200	0	0	124.981
CEUTA	17.998	3.530	237	0	21.765
MELILLA	17.401	4.283	86	0	21.770
TOTAL	15.144.839	3.217.902	65.309	2.479	18.430.529

(1) El desglose figura en la siguiente página

AFILIACIÓN POR PROVINCIAS Y CC.AA. RÉGIMEN GENERAL. OCTUBRE 2017

	GENERAL	S.E. AGRARIO	S.E.HOGAR	TOTAL REGIMEN GENERAL
Almería	159.901	54.525	2.892	217.318
Cádiz	264.356	26.614	4.308	295.278
Córdoba	166.714	64.125	3.763	234.602
Granada	197.268	52.701	5.703	255.672
Huelva	107.350	57.946	1.524	166.820
Jaén	126.794	59.333	2.183	188.309
Málaga	431.574	33.520	12.167	477.261
Sevilla	491.532	95.043	13.248	599.823
ANDALUCÍA	1.945.490	443.807	45.787	2.435.084
Huesca	64.788	3.352	1.658	69.798
Teruel	37.787	1.213	846	39.846
Zaragoza	322.836	6.229	9.578	338.644
ARAGÓN	425.412	10.793	12.083	448.288
ASTURIAS	271.984	1.152	8.860	281.997
ILLES BALEARS	400.633	2.609	11.060	414.301
Las Palmas	337.043	6.475	5.883	349.401
S.C.Tenerife	291.495	7.134	4.504	303.132
CANARIAS	628.537	13.609	10.387	652.533
CANTABRIA	162.950	788	5.427	169.165
Ávila	35.724	2.969	1.112	39.805
Burgos	114.238	1.385	2.959	118.583
León	112.955	1.147	3.467	117.569
Palencia	48.888	980	996	50.863
Salamanca	85.260	1.988	2.796	90.043
Segovia	42.439	4.446	1.361	48.246
Soria	29.014	639	841	30.493
Valladolid	165.858	3.127	4.430	173.415
Zamora	37.814	1.367	991	40.173
CASTILLA-LEÓN	672.189	18.049	18.953	709.191
Albacete	92.841	9.636	2.448	104.926
Ciudad Real	114.696	9.071	2.992	126.759
Cuenca	47.347	4.994	1.333	53.673
Guadalajara	72.071	717	1.635	74.424
Toledo	162.084	5.539	3.422	171.045
CAST.-LA MANCHA	489.039	29.958	11.830	530.826
Barcelona	2.055.838	4.622	53.934	2.114.394
Girona	238.467	3.964	5.399	247.830
Lleida	131.778	7.007	2.492	141.276
Tarragona	234.327	6.211	4.189	244.727
CATALUÑA	2.660.409	21.803	66.014	2.748.227
Alicante	474.754	18.427	9.545	502.726
Castellón	171.720	10.154	4.006	185.879
Valencia	728.339	30.577	19.098	778.014
C. VALENCIANA	1.374.813	59.157	32.649	1.466.619
Badajoz	149.372	43.543	2.940	195.854
Cáceres	87.041	21.219	2.109	110.370
EXTREMADURA	236.413	64.762	5.050	306.224
A Coruña	317.548	1.813	11.652	331.014
Lugo	79.054	1.972	3.540	84.566
Ourense	73.393	341	3.317	77.051
Pontevedra	251.256	1.157	8.808	261.222
GALICIA	721.252	5.284	27.317	753.853
C. DE MADRID	2.540.651	2.113	109.837	2.652.601
R. DE MURCIA	369.202	71.028	11.822	452.052
NAVARRA	215.419	5.032	7.624	228.075
Araba/Álava	129.789	777	3.197	133.763
Gipuzkoa	235.014	722	10.354	246.090
Bizkaia	364.614	973	16.184	381.772
PAÍS VASCO	729.417	2.472	29.735	761.624
LA RIOJA	92.490	3.409	2.882	98.780
CEUTA	16.792	5	1.201	17.998
MELILLA	15.848	4	1.550	17.401
TOTAL	13.968.939	755.833	420.067	15.144.839

AFILIACIÓN POR PROVINCIAS Y CC.AA. OCTUBRE 2017

VARIACIÓN MENSUAL Y ANUAL

	Octubre 2017	Variación mensual		Variación anual	
		Absoluta	Relativa	Absoluta	Relativa
Almería	276.044	13.910	5,31%	9.920	3,73%
Cádiz	358.252	-3.737	-1,03%	16.050	4,69%
Córdoba	285.917	4.845	1,72%	8.259	2,97%
Granada	317.547	2.489	0,79%	11.237	3,67%
Huelva	195.123	4.744	2,49%	9.333	5,02%
Jaén	228.327	2.727	1,21%	5.867	2,64%
Málaga	591.016	-1.690	-0,29%	30.442	5,43%
Sevilla	706.380	13.220	1,91%	18.470	2,68%
ANDALUCÍA	2.958.607	36.509	1,25%	109.577	3,85%
Huesca	92.243	-2.368	-2,50%	2.883	3,23%
Teruel	53.568	-241	-0,45%	1.372	2,63%
Zaragoza	407.565	2.144	0,53%	15.215	3,88%
ARAGÓN	553.376	-466	-0,08%	19.470	3,65%
ASTURIAS	360.593	451	0,13%	6.115	1,72%
ILLES BALEARS	509.534	-36.139	-6,62%	26.361	5,46%
Las Palmas	414.261	5.204	1,27%	19.236	4,87%
S.C.Tenerife	364.521	2.688	0,74%	16.077	4,61%
CANARIAS	778.782	7.892	1,02%	35.313	4,75%
CANTABRIA	212.424	-1.716	-0,80%	3.593	1,72%
Ávila	54.249	867	1,62%	669	1,25%
Burgos	146.768	12	0,01%	1.385	0,95%
León	156.080	9	0,01%	2.762	1,80%
Palencia	64.584	-256	-0,40%	-765	-1,17%
Salamanca	117.043	141	0,12%	1.895	1,65%
Segovia	63.037	1.841	3,01%	1.817	2,97%
Soria	38.573	-471	-1,21%	663	1,75%
Valladolid	210.097	727	0,35%	3.600	1,74%
Zamora	57.874	-1.049	-1,78%	-195	-0,34%
CASTILLA-LEÓN	908.304	1.820	0,20%	11.831	1,32%
Albacete	134.519	-2.372	-1,73%	3.997	3,06%
Ciudad Real	162.339	-6.476	-3,84%	2.765	1,73%
Cuenca	73.127	-2.640	-3,48%	1.255	1,75%
Guadalajara	89.245	1.531	1,75%	3.448	4,02%
Toledo	220.290	-911	-0,41%	5.944	2,77%
CAST.-LA MANCHA	679.520	-10.869	-1,57%	17.410	2,63%
Barcelona	2.510.615	26.243	1,06%	94.456	3,91%
Girona	311.771	-10.996	-3,41%	11.141	3,71%
Lleida	180.639	-8.043	-4,26%	3.775	2,13%
Tarragona	301.050	-5.501	-1,79%	10.266	3,53%
CATALUÑA	3.304.074	1.702	0,05%	119.638	3,76%
Alicante	630.862	2.242	0,36%	27.325	4,53%
Castellón	228.020	7.802	3,54%	11.387	5,26%
Valencia	954.683	28.563	3,08%	40.231	4,40%
C. VALENCIANA	1.813.565	38.607	2,18%	78.943	4,55%
Badajoz	244.387	987	0,41%	6.070	2,55%
Cáceres	141.718	-163	-0,11%	2.307	1,65%
EXTREMADURA	386.105	825	0,21%	8.377	2,22%
A Coruña	424.021	749	0,18%	7.996	1,92%
Lugo	121.568	-291	-0,24%	1.356	1,13%
Ourense	102.196	-433	-0,42%	676	0,67%
Pontevedra	342.119	-2.382	-0,69%	8.323	2,49%
GALICIA	989.904	-2.356	-0,24%	18.352	1,89%
C. DE MADRID	3.043.584	39.219	1,31%	115.377	3,94%
R. DE MURCIA	550.626	5.211	0,96%	22.490	4,26%
NAVARRA	275.577	2.033	0,74%	8.220	3,07%
Araba/Álava	154.630	1.973	1,29%	2.082	1,37%
Gipuzkoa	314.145	3.509	1,13%	6.856	2,23%
Bizkaia	468.662	6.896	1,49%	8.074	1,75%
PAÍS VASCO	937.437	12.378	1,34%	17.012	1,85%
LA RIOJA	124.981	-1.846	-1,46%	-1.025	-0,81%
CEUTA	21.765	748	3,56%	458	2,15%
MELILLA	21.770	365	1,71%	-338	-1,53%
TOTAL	18.430.529	94.368	0,51%	617.173	3,46%