



GOBIERNO
DE ESPAÑA

MINISTERIO
DE EMPLEO
Y SEGURIDAD SOCIAL

SECRETARÍA DE ESTADO
DE LA SEGURIDAD SOCIAL

Afiliación a la Seguridad Social

Febrero 2018



AFILIADOS OCUPADOS A LA SEGURIDAD SOCIAL

ÍNDICE

| | Página |
|---|---------------|
| Radiografía de la situación actual | 3 |
| Nota resumen de los datos mensuales de afiliación | 4 |
| Serie histórica de afiliación media por actividad económica y relación laboral | 7 |
| Serie histórica de afiliación media por actividad económica y relación laboral con ajuste estacional | 8 |
| Número de Convenios Especiales | 9 |
| Número de empresas del régimen general con trabajadores a fin de mes según tamaño de la empresa. Reg. General | 10 |
| Número de empresas del régimen especial del mar con trabajadores a fin de mes según tamaño de la empresa. Reg. Mar | 11 |
| Número de empresas del régimen especial del carbón con trabajadores a fin de mes según tamaño de la empresa. Reg. Carbón | 12 |
| Número de empresas del total sistema de la empresa. | 13 |
| Evolución de la afiliación diaria. | 14 |
| Distribución por regímenes | 15 |
| Evolución por regímenes | 16 |
| Evolución de la afiliación mensual y anual (gráfico) | 17 |
| Evolución de la afiliación por género | 18 |
| Evolución de la afiliación de trabajadores extranjeros | 19 |
| Evolución mensual. Total Sistema | 20 |
| Evolución de la variación mensual y anual (gráfico) | 21 |
| Tasas de variación interanual de la afiliación (gráfico) | 22 |
| Evolución mensual. Régimen General | 23 |
| Régimen General. Distribución por sectores de actividad | 24 |
| Número medio de afiliados en alta en Inventarios de Entes de Administraciones Públicas por Actividad (Excluidos trabajadores de Mutualidades) | 25 |
| Evolución mensual. Régimen Esp. Trabajadores Autónomos | 26 |
| Régimen Autónomos. Distribución por sectores de actividad | 27 |
| Evolución mensual. Régimen Esp. Trabajadores del Mar | 28 |
| Evolución mensual. Régimen Esp. Minería del Carbón | 29 |
| Evolución de la relación afiliados/pensionistas | 30 |
| Distribución por Provincias, CC.AA y Regímenes | 31 |
| Distribución por Provincias, CC.AA. (Régimen General) | 32 |
| Distribución por Provincias y CC.AA. Variaciones mensual y anual. | 33 |

AFILIADOS OCUPADOS A LA SEGURIDAD SOCIAL FEBRERO 2018

AFILIADOS MEDIOS MENSUALES

El número medio de afiliados al Sistema de la Seguridad Social durante el mes de febrero ha alcanzado la cifra de 18.363.514 para el Total Sistema y 15.090.156 para el Régimen General (Incluye Sistemas Especiales Agrario y Hogar).

La tasa interanual asciende a un 3,47% para el Total Sistema y a un 4,05% para el Régimen General (Incluye Sistemas Especiales Agrario y Hogar).

La evolución interanual (FEBRERO sobre FEBRERO de la afiliación media por regímenes ha sido:

| REGÍMENES | AFILIADOS MEDIOS FEBRERO 2018 | VARIACIÓN INTERANUAL | |
|-----------------|----------------------------------|----------------------|--------------|
| | | Absoluta | Relativa |
| Régimen General | 15.090.156 | 587.376 | 4,05% |
| General | 13.895.135 | 603.883 | 4,54% |
| S. E. Agrario | 775.906 | -8.941 | -1,14% |
| S. E. Hogar | 419.116 | -7.566 | -1,77% |
| R.E. Autónomos | 3.209.919 | 28.447 | 0,89% |
| R.E. Mar | 61.092 | -293 | -0,48% |
| R.E. Carbón | 2.347 | -271 | -10,34% |
| TOTAL | 18.363.514 | 615.259 | 3,47% |

En el R. General, cabe destacar un incremento respecto al mes de enero en los siguientes Sectores:

| | |
|-----------------------------------|----------------|
| P "Educación" | 32.013 (3,63%) |
| I "Hostelería" | 21.312 (1,89%) |
| F "Construcción" | 21.015 (2,74%) |
| C "Industrias Manufacturera | 15.323 (0,86%) |

En sentido contrario tenemos

| | |
|---|------------------|
| G "Comercio ; Repar. de Vehículos de Motor y Motocicletas | -16.058 (-0,68%) |
|---|------------------|

Desde 2001, la evolución registrada de afiliados medios en el mes de febrero tanto para el Total Sistema, como para el Régimen General, arroja las siguientes cifras:

| EVOLUCIÓN DE LA AFILIACIÓN MEDIA EN EL MES DE FEBRERO | | | | | | | | |
|---|---|--------|----------------|--------|---|--------|----------------|--------|
| AÑOS | VARIACIÓN INTERANUAL FEBRERO/FEBRERO | | | | VARIACIÓN INTERMENSUAL FEBRERO/ENERO | | | |
| | TOTAL SISTEMA | | R. GENERAL (1) | | TOTAL SISTEMA | | R. GENERAL (1) | |
| 2001 | | | | | 132.284 | 0,87% | 127.463 | 1,13% |
| 2002 | 507.755 | 3,31% | 462.806 | 4,07% | 117.818 | 0,75% | 104.908 | 0,89% |
| 2003 | 531.057 | 3,35% | 420.833 | 3,55% | 148.186 | 0,91% | 141.699 | 1,17% |
| 2004 | 443.253 | 2,71% | 383.380 | 3,13% | 167.797 | 1,01% | 163.941 | 1,31% |
| 2005 | 511.735 | 3,04% | 476.749 | 3,77% | 139.443 | 0,81% | 131.461 | 1,01% |
| 2006 | 966.513 | 5,58% | 728.306 | 5,55% | 131.936 | 0,73% | 135.820 | 0,99% |
| 2007 | 629.101 | 3,44% | 641.560 | 4,63% | 137.400 | 0,73% | 136.401 | 0,95% |
| 2008 | 329.229 | 1,74% | 278.773 | 1,92% | 83.376 | 0,44% | 77.069 | 0,52% |
| 2009 | -1.132.616 | -5,89% | -1.066.934 | -7,22% | -69.132 | -0,38% | -55.081 | -0,40% |
| 2010 | -540.259 | -2,98% | -477.518 | -3,49% | 26.340 | 0,15% | 37.207 | 0,28% |
| 2011 | -225.257 | -1,28% | -152.266 | -1,15% | -14.744 | -0,08% | 16.243 | 0,12% |
| 2012 | -449.983 | -2,59% | -420.114 | -3,21% | -61.156 | -0,36% | -44.918 | -0,35% |
| 2013 | -746.365 | -4,42% | -756.555 | -5,98% | -28.691 | -0,18% | -7.593 | -0,06% |
| 2014 | 61.557 | 0,38% | 6.394 | 0,05% | 38.694 | 0,24% | 43.090 | 0,36% |
| 2015 | 459.918 | 2,84% | 423.400 | 3,56% | 96.909 | 0,58% | 101.403 | 0,83% |
| 2016 | 495.490 | 2,97% | 434.340 | 3,52% | 63.355 | 0,37% | 84.472 | 0,67% |
| 2017 | 580.543 | 3,38% | 533.027 | 4,18% | 74.080 | 0,42% | 92.167 | 0,70% |
| 2018 | 615.259 | 3,47% | 603.883 | 4,54% | 81.483 | 0,45% | 87.513 | 0,63% |

(1) A partir de 01.01.2012 no incluye el S.E. Agrario ni el S.E. Hogar

La tasa interanual del Régimen Especial de Trabajadores Autónomos medios se sitúa en el 0,89%.

En cuanto a los restantes Regímenes (Agrario, Mar, Carbón y Hogar), el conjunto de todos ellos supone un decremento en los últimos doce meses de -17.071 afiliados.

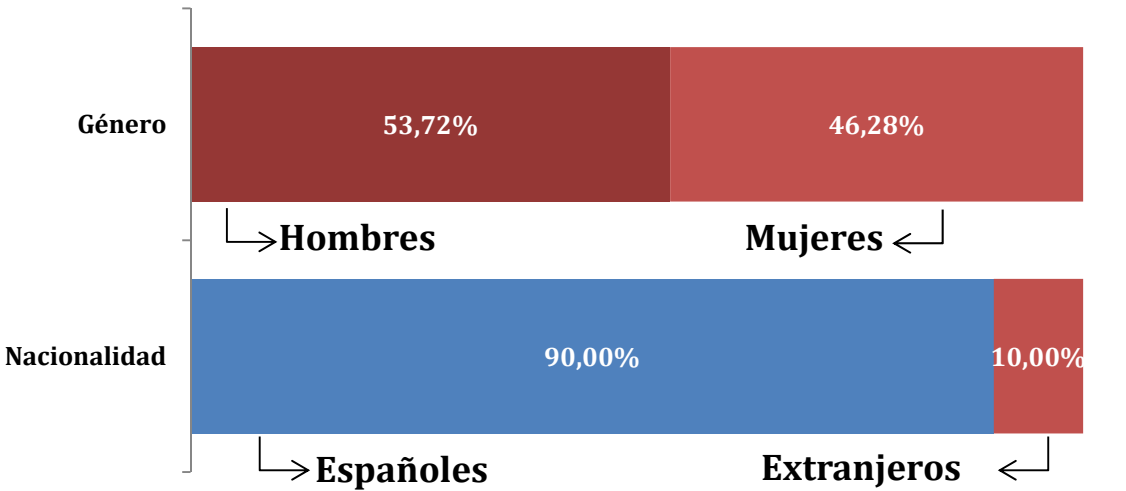
EVOLUCIÓN DURANTE EL AÑO 2018

La comparación interanual es:

| REGÍMENES | AFILIADOS MEDIOS AÑO 2018 (HASTA FEBRERO) | AFILIADOS MEDIOS AÑO 2017 (HASTA FEBRERO) | DIFERENCIA | |
|-----------------|---|--|----------------|-------------|
| | | | Absoluta | Relativa |
| Régimen General | 15.056.296 | 14.467.694 | 588.602 | 4,07 |
| General | 13.849.295 | 13.244.046 | 605.249 | 4,57 |
| S. E. Agrario | 788.674 | 799.360 | -10.686 | -1,34 |
| S. E. Hogar (1) | 418.328 | 424.288 | -5.960 | -1,40 |
| R.E. Autónomos | 3.201.524 | 3.179.402 | 22.122 | 0,70 |
| R.E. Mar | 60.637 | 60.611 | 26 | 0,04 |
| R.E. Carbón | 2.375 | 2.606 | -231 | -8,87 |
| TOTAL | 18.320.832 | 17.710.311 | 610.521 | 3,45 |

(1) En el S. E. de E. del Hogar (vigente desde 1.01.12) se incluyen los afiliados del extinguido R. E. del Hogar.

Febrero 2018



SERIE HISTÓRICA DE AFILIACIÓN MEDIA POR ACTIVIDAD ECONÓMICA Y RELACIÓN LABORAL (*)

| | Actividad Económica | | | | | Total | Tipo relación laboral | |
|--|---------------------------------|------------------|------------------|-------------------|-----------|-------------------|-----------------------|------------------|
| | Agricultura, Ganadería y Pesca. | Industria | Construcción | Servicios | No consta | | Asalariados | No asalariados |
| SERIE HISTÓRICA DE LOS MESES DE FEBRERO | | | | | | | | |
| 2001 | 1.297.826 | 2.686.678 | 1.681.825 | 9.649.854 | 10.401 | 15.326.583 | 12.372.262 | 2.954.322 |
| 2002 | 1.300.555 | 2.680.729 | 1.786.688 | 10.056.639 | 9.728 | 15.834.338 | 12.847.994 | 2.986.344 |
| 2003 | 1.330.590 | 2.677.739 | 1.883.260 | 10.464.495 | 9.313 | 16.365.396 | 13.317.061 | 3.048.334 |
| 2004 | 1.305.004 | 2.662.106 | 1.974.234 | 10.855.273 | 12.032 | 16.808.649 | 13.667.649 | 3.141.000 |
| 2005 | 1.236.576 | 2.647.643 | 2.088.025 | 11.342.583 | 5.558 | 17.320.384 | 14.081.962 | 3.238.422 |
| 2006 | 1.228.152 | 2.636.027 | 2.316.074 | 12.103.237 | 3.407 | 18.286.897 | 14.894.475 | 3.392.421 |
| 2007 | 1.203.475 | 2.688.533 | 2.449.412 | 12.574.461 | 116 | 18.915.997 | 15.475.783 | 3.440.214 |
| 2008 | 1.201.198 | 2.707.471 | 2.409.174 | 12.927.282 | 102 | 19.245.227 | 15.738.096 | 3.507.131 |
| CLASIFICACIÓN SEGÚN CNAE-2009 | | | | | | | | |
| 2008 | 1.148.013 | 2.745.234 | 2.542.131 | 12.809.747 | 102 | 19.245.227 | 15.738.096 | 3.507.131 |
| 2009 | 1.182.373 | 2.489.432 | 1.893.346 | 12.547.459 | 0 | 18.112.611 | 14.743.474 | 3.369.137 |
| 2010 | 1.234.419 | 2.310.803 | 1.585.828 | 12.441.301 | 0 | 17.572.351 | 14.332.730 | 3.239.621 |
| 2011 | 1.205.197 | 2.244.885 | 1.432.309 | 12.464.704 | 0 | 17.347.094 | 14.164.107 | 3.182.987 |
| 2012 | 1.194.214 | 2.150.381 | 1.194.265 | 12.358.252 | 0 | 16.897.112 | 13.764.912 | 3.132.200 |
| 2013 | 1.124.558 | 2.027.405 | 1.008.861 | 11.989.922 | 0 | 16.150.747 | 13.139.260 | 3.011.487 |
| 2014 | 1.131.631 | 2.001.331 | 952.500 | 12.126.843 | 0 | 16.212.304 | 13.156.920 | 3.055.384 |
| 2015 | 1.095.205 | 2.031.239 | 1.000.848 | 12.544.930 | 0 | 16.672.222 | 13.545.156 | 3.127.065 |
| 2016 | | | | | | | | |
| enero | 1.144.564 | 2.075.166 | 1.006.444 | 12.878.184 | 0 | 17.104.357 | 13.941.901 | 3.162.456 |
| febrero | 1.117.907 | 2.090.256 | 1.027.600 | 12.931.949 | 0 | 17.167.712 | 14.000.239 | 3.167.473 |
| marzo | 1.115.643 | 2.094.151 | 1.035.162 | 13.060.843 | 0 | 17.305.798 | 14.122.176 | 3.183.622 |
| abril | 1.127.794 | 2.105.140 | 1.045.171 | 13.185.730 | 0 | 17.463.836 | 14.265.423 | 3.198.412 |
| mayo | 1.144.842 | 2.117.311 | 1.057.184 | 13.342.503 | 0 | 17.661.840 | 14.449.664 | 3.212.175 |
| junio | 1.131.878 | 2.135.281 | 1.070.776 | 13.422.337 | 0 | 17.760.271 | 14.536.969 | 3.223.302 |
| julio | 1.105.494 | 2.154.323 | 1.071.999 | 13.513.176 | 0 | 17.844.992 | 14.625.699 | 3.219.293 |
| agosto | 1.086.319 | 2.133.364 | 1.057.778 | 13.422.534 | 0 | 17.699.995 | 14.493.876 | 3.206.119 |
| septiembre | 1.114.187 | 2.143.292 | 1.058.188 | 13.396.354 | 0 | 17.712.021 | 14.505.766 | 3.206.255 |
| octubre | 1.140.899 | 2.146.984 | 1.071.123 | 13.454.350 | 0 | 17.813.356 | 14.604.319 | 3.209.037 |
| noviembre | 1.127.301 | 2.154.576 | 1.082.575 | 13.416.072 | 0 | 17.780.524 | 14.571.881 | 3.208.642 |
| diciembre | 1.171.126 | 2.146.162 | 1.062.687 | 13.469.079 | 0 | 17.849.055 | 14.640.112 | 3.208.942 |
| 2017 | | | | | | | | |
| enero | 1.168.457 | 2.137.038 | 1.053.522 | 13.315.157 | 0 | 17.674.175 | 14.482.243 | 3.191.931 |
| febrero | 1.142.403 | 2.151.156 | 1.078.910 | 13.375.787 | 0 | 17.748.255 | 14.552.323 | 3.195.932 |
| marzo | 1.139.254 | 2.161.359 | 1.099.429 | 13.509.964 | 0 | 17.910.007 | 14.698.871 | 3.211.136 |
| abril | 1.154.665 | 2.168.602 | 1.106.643 | 13.692.312 | 0 | 18.122.222 | 14.893.940 | 3.228.282 |
| mayo | 1.186.445 | 2.184.600 | 1.123.413 | 13.850.956 | 0 | 18.345.414 | 15.102.143 | 3.243.271 |
| junio | 1.158.375 | 2.202.121 | 1.135.138 | 13.937.473 | 0 | 18.433.107 | 15.180.524 | 3.252.582 |
| julio | 1.114.705 | 2.221.141 | 1.139.174 | 14.014.308 | 0 | 18.489.329 | 15.245.198 | 3.244.131 |
| agosto | 1.096.239 | 2.199.968 | 1.119.443 | 13.894.194 | 0 | 18.309.844 | 15.082.424 | 3.227.420 |
| septiembre | 1.121.454 | 2.212.030 | 1.125.097 | 13.877.580 | 0 | 18.336.161 | 15.105.445 | 3.230.717 |
| octubre | 1.122.749 | 2.214.116 | 1.143.717 | 13.949.947 | 0 | 18.430.529 | 15.198.044 | 3.232.485 |
| noviembre | 1.131.650 | 2.223.869 | 1.159.609 | 13.902.629 | 0 | 18.417.756 | 15.192.200 | 3.225.556 |
| diciembre | 1.163.148 | 2.216.388 | 1.141.145 | 13.939.519 | 0 | 18.460.201 | 15.240.886 | 3.219.315 |
| 2018 | | | | | | | | |
| enero | 1.159.032 | 2.207.618 | 1.133.306 | 13.782.075 | 0 | 18.282.031 | 15.073.764 | 3.208.267 |
| febrero | 1.137.260 | 2.223.498 | 1.156.868 | 13.845.888 | 0 | 18.363.514 | 15.139.336 | 3.224.178 |
| marzo | | | | | | | | |
| abril | | | | | | | | |
| mayo | | | | | | | | |
| junio | | | | | | | | |
| julio | | | | | | | | |
| agosto | | | | | | | | |
| septiembre | | | | | | | | |
| octubre | | | | | | | | |
| noviembre | | | | | | | | |
| diciembre | | | | | | | | |

(*) Las series de Total, Asalariados y No Asalariados incluyen también afiliados para los que no consta actividad

SERIE HISTÓRICA DE AFILIACIÓN MEDIA POR ACTIVIDAD ECONÓMICA Y RELACIÓN LABORAL CON AJUSTE ESTACIONAL

| | Actividad Económica | | | | Total | Tipo relación laboral | |
|--|--------------------------------|------------------|------------------|-------------------|-------------------|-----------------------|------------------|
| | Agricultura, Ganadería y Pesca | Industria | Construcción | Servicios | | Asalariados | No asalariados |
| Revisión diciembre de 2014 | | | | | | | |
| SERIE HISTÓRICA DE LOS MESES DE FEBRERO | | | | | | | |
| 2001 | 1.293.745 | 2.696.116 | 1.692.972 | 9.779.993 | 15.477.806 | 12.504.257 | 2.970.159 |
| 2002 | 1.296.129 | 2.690.479 | 1.797.508 | 10.195.731 | 15.987.704 | 12.984.382 | 3.002.228 |
| 2003 | 1.324.961 | 2.686.063 | 1.893.777 | 10.605.146 | 16.514.849 | 13.450.816 | 3.063.685 |
| 2004 | 1.300.617 | 2.669.344 | 1.987.281 | 11.000.600 | 16.962.013 | 13.805.321 | 3.156.142 |
| 2005 | 1.233.903 | 2.653.910 | 2.100.243 | 11.482.566 | 17.471.060 | 14.217.024 | 3.253.144 |
| 2006 | 1.225.064 | 2.641.208 | 2.326.673 | 12.241.346 | 18.437.411 | 15.032.033 | 3.406.312 |
| 2007 | 1.199.515 | 2.690.631 | 2.459.559 | 12.705.802 | 19.055.167 | 15.602.025 | 3.454.108 |
| 2008 | 1.198.032 | 2.712.733 | 2.415.018 | 13.076.074 | 19.396.320 | 15.877.779 | 3.521.706 |
| CLASIFICACIÓN SEGÚN CNAE-2009. Revisión de Enero 2018 | | | | | | | |
| 2008 | 1.141.627 | 2.759.957 | 2.566.847 | 12.969.464 | 19.445.645 | 15.923.347 | 3.525.362 |
| 2009 | 1.174.843 | 2.503.106 | 1.922.982 | 12.703.484 | 18.301.872 | 14.915.755 | 3.387.318 |
| 2010 | 1.222.860 | 2.323.153 | 1.612.420 | 12.595.260 | 17.757.004 | 14.502.896 | 3.258.297 |
| 2011 | 1.195.617 | 2.258.235 | 1.456.950 | 12.634.465 | 17.544.122 | 14.341.135 | 3.202.914 |
| 2012 | 1.187.572 | 2.163.910 | 1.215.720 | 12.533.344 | 17.095.308 | 13.943.436 | 3.152.280 |
| 2013 | 1.119.326 | 2.040.255 | 1.026.155 | 12.159.589 | 16.342.073 | 13.311.122 | 3.032.439 |
| 2014 | 1.122.752 | 2.013.904 | 968.019 | 12.294.860 | 16.404.392 | 13.329.461 | 3.076.642 |
| 2015 | 1.091.707 | 2.044.025 | 1.014.513 | 12.720.878 | 16.874.142 | 13.725.850 | 3.149.962 |
| 2016 | | | | | | | |
| enero | 1.121.812 | 2.098.184 | 1.038.570 | 13.088.096 | 17.345.392 | 14.159.827 | 3.184.697 |
| febrero | 1.117.737 | 2.103.225 | 1.040.401 | 13.122.885 | 17.383.452 | 14.192.328 | 3.190.256 |
| marzo | 1.118.470 | 2.107.262 | 1.040.631 | 13.158.777 | 17.428.716 | 14.236.039 | 3.194.762 |
| abril | 1.120.157 | 2.112.552 | 1.042.308 | 13.182.624 | 17.466.558 | 14.275.042 | 3.196.097 |
| mayo | 1.114.252 | 2.117.085 | 1.045.729 | 13.217.170 | 17.508.286 | 14.313.308 | 3.197.603 |
| junio | 1.123.858 | 2.122.560 | 1.051.412 | 13.262.998 | 17.571.897 | 14.374.092 | 3.199.995 |
| julio | 1.131.336 | 2.127.654 | 1.054.901 | 13.308.310 | 17.626.658 | 14.424.465 | 3.202.080 |
| agosto | 1.130.055 | 2.131.236 | 1.059.331 | 13.347.807 | 17.661.582 | 14.452.347 | 3.204.156 |
| septiembre | 1.128.730 | 2.136.002 | 1.062.934 | 13.385.084 | 17.700.930 | 14.492.821 | 3.205.216 |
| octubre | 1.155.869 | 2.142.540 | 1.067.541 | 13.429.365 | 17.792.689 | 14.584.439 | 3.207.568 |
| noviembre | 1.131.448 | 2.147.424 | 1.071.423 | 13.466.273 | 17.815.100 | 14.602.746 | 3.210.501 |
| diciembre | 1.138.005 | 2.151.374 | 1.075.101 | 13.502.434 | 17.858.830 | 14.645.975 | 3.212.408 |
| 2017 | | | | | | | |
| enero | 1.144.067 | 2.159.340 | 1.085.135 | 13.540.882 | 17.920.096 | 14.708.059 | 3.214.720 |
| febrero | 1.142.402 | 2.165.388 | 1.092.160 | 13.582.611 | 17.975.288 | 14.754.886 | 3.219.148 |
| marzo | 1.142.480 | 2.171.985 | 1.099.794 | 13.626.280 | 18.042.269 | 14.819.558 | 3.222.704 |
| abril | 1.145.113 | 2.178.461 | 1.105.833 | 13.680.193 | 18.120.507 | 14.900.237 | 3.225.758 |
| mayo | 1.150.532 | 2.183.890 | 1.110.262 | 13.720.501 | 18.182.418 | 14.956.228 | 3.228.286 |
| junio | 1.146.916 | 2.188.900 | 1.114.826 | 13.764.456 | 18.233.184 | 15.006.179 | 3.228.808 |
| julio | 1.140.479 | 2.193.638 | 1.120.149 | 13.797.484 | 18.260.014 | 15.033.054 | 3.226.932 |
| agosto | 1.140.243 | 2.198.245 | 1.123.327 | 13.823.673 | 18.275.801 | 15.043.138 | 3.226.458 |
| septiembre | 1.137.159 | 2.204.184 | 1.131.016 | 13.867.070 | 18.329.242 | 15.095.659 | 3.229.046 |
| octubre | 1.137.714 | 2.210.041 | 1.140.129 | 13.913.654 | 18.404.416 | 15.175.089 | 3.230.082 |
| noviembre | 1.136.244 | 2.216.384 | 1.147.993 | 13.946.845 | 18.449.464 | 15.222.119 | 3.227.175 |
| diciembre | 1.132.075 | 2.221.167 | 1.154.524 | 13.974.017 | 18.469.854 | 15.247.534 | 3.222.813 |
| 2018 | | | | | | | |
| enero | 1.134.838 | 2.230.656 | 1.167.313 | 14.015.742 | 18.536.432 | 15.308.829 | 3.231.172 |
| febrero | 1.137.259 | 2.238.209 | 1.171.076 | 14.060.006 | 18.598.438 | 15.350.093 | 3.247.599 |
| marzo | | | | | | | |
| abril | | | | | | | |
| mayo | | | | | | | |
| junio | | | | | | | |
| julio | | | | | | | |
| agosto | | | | | | | |
| septiembre | | | | | | | |
| octubre | | | | | | | |
| noviembre | | | | | | | |
| diciembre | | | | | | | |

NÚMERO MEDIO DE CONVENIOS ESPECIALES. FEBRERO 2018

| TIPO CONVENIO | TOTAL REGÍMENES | ASISTENCIA SANITARIA |
|---|--------------------|-------------------------|
| 01 C.E. ORDINARIO | 102.983 | 0 |
| 02 C.E. BENEF. SUBSIDIO DESEMPLEO | 10.142 | 0 |
| 04 C.E. TRABAJADORES A TIEMPO PARCIAL | 6.424 | 0 |
| 05 C.E. REDUC. JORNADA GUARDA LEGAL | 333 | 0 |
| 06 C.E. EMIGRANTES E HIJOS EN EL EXTRANJERO | 2.152 | 0 |
| 07 C.E. EMIGRANTES RETORNADOS | 867 | 0 |
| 08 C.E. FUNC/EMPL ORG INTERGUBERNAMENTALES EXTRANJERO | 153 | 0 |
| 09 C.E. TEMP.PER.INAC | 2 | 0 |
| 10 C.E. RG MUTUALISMO L | 0 | 0 |
| 14 C.E. ASIST. SANITARIA EMIGRANTES | 0 | 659 |
| 15 C.E. ASIST. SANITARIA PENSIONISTAS SUIZOS | 0 | 7.010 |
| 16 C.E. TRAB. TEMPORADA OM 25 | 9 | 0 |
| 17 C.E. DEPORTISTAS DE ALTO NIVEL | 29 | 0 |
| 18 C.E. FIJOS DISCONTINUOS OM | 4 | 0 |
| 19 C.E. EMIGRANTES R.E. MAR ANTERIORES 1995 | 6 | 0 |
| 20 C.E. EMIGRANTES RETOR. ESTANCIA TEMPORAL | 0 | 1 |
| 21 C.E. FUNC/AGENTES COMUNIDAD EUROPEA | 12 | 0 |
| 22 C.E. EMIGRANTES EXTRANJERO PAGO MENSUAL | 436 | 0 |
| 23 C.E. FUNC/EMPL ORG INTERGUBERNAMENTAL SEDE EN ESPAÑA | 38 | 0 |
| 24 C.E. ASANITARIA FUNC/EMPL ORGAN NTERGUBERNAMENTAL SEDE EN ESPAÑA | 0 | 5 |
| 25 C.E. ASIST. SANITARIA EMIGRANTES CUENTA PROPIA | 0 | 71 |
| 26 EXPEDIENTE REGULACION EMPLEO MÁS 55 AÑOS | 7.889 | 0 |
| 27 EXPEDIENTE REGULACION EMPLEO MAS 61 AÑOS | 3.768 | 0 |
| 28 EXP REG EMPLEO SUB DESEMPLEO MÁS 55 AÑOS | 1.257 | 0 |
| 29 EXP REG EMPLEO SUB DESEMPLEO MÁS 61 AÑOS | 129 | 0 |
| 30 C.E. ALTA SIN RETRIBUCION | 2 | 0 |
| 31 C.E. CESE DE SERVICIO O ACTIVIDAD | 682 | 0 |
| 32 C.E. CLAUSULA ADICIONAL CONVENIO ERE | 4.035 | 0 |
| 33 C.E. OBLIGATORIO CUIDADOR NO PROFESIONAL | 8.223 | 0 |
| 34 C.E. OBLIG.CUIDADOR NO PROFESIONAL PERCEPTOR SUBSIDIO FEBRERO 52 AÑOS | 105 | 0 |
| 35 C.E. VOLUNTARIO CUIDADOR NO PROFESIONAL | 0 | 0 |
| 36 C.E. VOLUNT.CUIDADOR NO PROFESIONAL PERCEPTOR SUBSIDIO FEBRERO 52 AÑOS | 0 | 0 |
| 37 C.E. COTIZ. ADIC, ERE 76/2 | 362 | 0 |
| 39 C.E. TRABAJADORES AGENCIAS | 135 | 0 |
| 40 C.E. PROGRAMAS DE FORMACIÓN | 1.697 | 0 |
| 41 C.E. DISC. DIF. INS.LAB | 117 | 0 |
| TOTAL CONVENIOS | 151.990 | 7.747 |

NÚMERO DE EMPRESAS EN EL RÉGIMEN GENERAL CON TRABAJADORES A FIN DE MES (1)
Código de Cuenta de Cotización

| | 1 TRABAJADOR | DE 2 A 5 TRAB. | DE 6 A 50 TRAB. | DE 51 A 100 TRAB. | DE 101 A 500 TRAB. | MAS DE 500 TRAB. | TOTAL |
|--|-------------------------|---------------------------|----------------------------|------------------------------|-------------------------------|-----------------------------|------------------|
| SERIE HISTÓRICA DE LOS MESES DE ENERO | | | | | | | |
| 2009 | 586.133 | 580.619 | 325.444 | 19.508 | 13.785 | 2.050 | 1.527.539 |
| 2010 | 560.806 | 556.873 | 303.929 | 18.740 | 13.403 | 2.014 | 1.455.765 |
| 2011 | 551.210 | 546.530 | 293.790 | 18.359 | 13.197 | 2.017 | 1.425.103 |
| 2012 | 547.607 | 533.784 | 280.292 | 17.616 | 12.828 | 2.025 | 1.394.152 |
| 2013 | 547.143 | 514.941 | 263.378 | 16.539 | 12.126 | 1.902 | 1.356.029 |
| 2014 | 557.358 | 514.971 | 262.039 | 16.354 | 12.133 | 1.889 | 1.364.744 |
| 2015 | 574.490 | 530.601 | 271.775 | 16.946 | 12.747 | 1.969 | 1.408.528 |
| 2016 | | | | | | | |
| Enero | 586.503 | 543.824 | 284.285 | 17.417 | 13.108 | 2.035 | 1.447.172 |
| Febrero | 585.655 | 545.383 | 286.266 | 17.595 | 13.114 | 2.023 | 1.450.036 |
| Marzo | 588.052 | 550.822 | 289.743 | 17.682 | 13.211 | 2.040 | 1.461.550 |
| Abril | 591.368 | 559.461 | 296.429 | 18.015 | 13.500 | 2.064 | 1.480.837 |
| Mayo | 590.982 | 561.441 | 298.599 | 18.219 | 13.458 | 2.065 | 1.484.764 |
| Junio | 587.619 | 564.409 | 301.568 | 18.151 | 13.342 | 2.061 | 1.487.150 |
| Julio | 584.057 | 569.488 | 307.728 | 18.512 | 13.669 | 2.106 | 1.495.560 |
| Agosto | 579.177 | 557.093 | 299.363 | 18.073 | 13.415 | 2.041 | 1.469.162 |
| Septiembre | 580.057 | 555.539 | 297.465 | 18.331 | 13.634 | 2.080 | 1.467.106 |
| Octubre | 580.029 | 556.879 | 299.505 | 18.311 | 13.743 | 2.099 | 1.470.566 |
| Noviembre | 579.015 | 556.519 | 299.478 | 18.296 | 13.777 | 2.125 | 1.469.210 |
| Diciembre | 577.463 | 555.088 | 297.763 | 18.258 | 13.704 | 2.108 | 1.464.384 |
| 2017 | | | | | | | |
| Enero | 572.271 | 549.887 | 296.400 | 18.219 | 13.644 | 2.088 | 1.452.509 |
| Febrero | 573.556 | 553.621 | 300.532 | 18.453 | 13.821 | 2.086 | 1.462.069 |
| Marzo | 574.732 | 558.420 | 304.941 | 18.550 | 13.897 | 2.094 | 1.472.634 |
| Abril | 578.540 | 567.636 | 312.151 | 19.059 | 14.146 | 2.154 | 1.493.686 |
| Mayo | 577.756 | 569.153 | 314.255 | 19.249 | 14.216 | 2.149 | 1.496.778 |
| Junio | 573.981 | 570.378 | 316.935 | 19.250 | 14.045 | 2.131 | 1.496.720 |
| Julio | 568.030 | 570.281 | 318.873 | 19.406 | 14.195 | 2.179 | 1.492.964 |
| Agosto | 564.997 | 561.587 | 312.816 | 19.082 | 14.068 | 2.154 | 1.474.704 |
| Septiembre | 569.129 | 566.496 | 315.033 | 19.606 | 14.550 | 2.223 | 1.487.037 |
| Octubre | 566.039 | 562.794 | 313.183 | 19.379 | 14.446 | 2.203 | 1.478.044 |
| Noviembre | 565.272 | 562.653 | 314.058 | 19.363 | 14.467 | 2.228 | 1.478.041 |
| Diciembre | 563.903 | 560.945 | 312.025 | 19.264 | 14.441 | 2.187 | 1.472.765 |
| 2018 | | | | | | | |
| Enero | 559.867 | 555.596 | 310.575 | 19.273 | 14.348 | 2.172 | 1.461.831 |
| Febrero | | | | | | | |
| Marzo | | | | | | | |
| Abril | | | | | | | |
| Mayo | | | | | | | |
| Junio | | | | | | | |
| Julio | | | | | | | |
| Agosto | | | | | | | |
| Septiembre | | | | | | | |
| Octubre | | | | | | | |
| Noviembre | | | | | | | |
| Diciembre | | | | | | | |

(1) Excluidos el Sistema Especial Agrario y el Sistema Especial de Empleados de Hogar.

NÚMERO DE EMPRESAS EN EL RÉGIMEN ESPECIAL DEL MAR CON TRABAJADORES A FIN DE MES

Código de Cuenta de Cotización

| | 1 TRABAJADOR | DE 2 A 5 TRAB. | DE 6 A 50 TRAB. | DE 51 A 100 TRAB. | DE 101 A 500 TRAB. | MAS DE 500 TRAB. | TOTAL |
|--|-----------------|-------------------|--------------------|----------------------|-----------------------|---------------------|---------------|
| SERIE HISTÓRICA DE LOS MESES DE ENERO | | | | | | | |
| 2009 | 4.610 | 4.042 | 1.759 | 56 | 15 | 4 | 10.486 |
| 2010 | 4.562 | 4.276 | 1.688 | 47 | 12 | 4 | 10.589 |
| 2011 | 4.504 | 3.942 | 1.634 | 47 | 12 | 3 | 10.142 |
| 2012 | 4.438 | 3.953 | 1.662 | 38 | 13 | 3 | 10.107 |
| 2013 | 4.182 | 3.898 | 1.629 | 38 | 16 | 3 | 9.766 |
| 2014 | 4.256 | 3.975 | 1.568 | 42 | 15 | 3 | 9.859 |
| 2015 | 4.101 | 3.946 | 1.607 | 38 | 15 | 3 | 9.710 |
| 2016 | | | | | | | |
| Enero | 3.069 | 3.530 | 1.645 | 48 | 22 | 3 | 8.317 |
| Febrero | 3.133 | 3.462 | 1.801 | 49 | 22 | 3 | 8.470 |
| Marzo | 3.116 | 3.615 | 1.887 | 54 | 23 | 3 | 8.698 |
| Abril | 3.223 | 3.673 | 1.919 | 55 | 22 | 3 | 8.895 |
| Mayo | 3.235 | 3.474 | 2.012 | 53 | 23 | 3 | 8.800 |
| Junio | 3.279 | 3.640 | 2.051 | 58 | 24 | 3 | 9.055 |
| Julio | 3.405 | 4.048 | 2.123 | 68 | 25 | 3 | 9.672 |
| Agosto | 3.444 | 4.084 | 2.096 | 60 | 25 | 3 | 9.712 |
| Septiembre | 3.280 | 3.695 | 1.989 | 58 | 24 | 3 | 9.049 |
| Octubre | 3.412 | 3.658 | 1.933 | 57 | 21 | 3 | 9.084 |
| Noviembre | 3.353 | 3.680 | 1.756 | 59 | 24 | 3 | 8.875 |
| Diciembre | 3.348 | 3.544 | 1.447 | 55 | 23 | 3 | 8.420 |
| 2017 | | | | | | | |
| Enero | 3.209 | 3.453 | 1.634 | 54 | 23 | 3 | 8.376 |
| Febrero | 3.211 | 3.419 | 1.759 | 61 | 22 | 3 | 8.475 |
| Marzo | 3.117 | 3.605 | 1.869 | 65 | 22 | 3 | 8.681 |
| Abril | 3.210 | 3.654 | 1.945 | 64 | 20 | 3 | 8.896 |
| Mayo | 3.217 | 3.653 | 1.973 | 64 | 21 | 3 | 8.931 |
| Junio | 3.320 | 3.785 | 2.041 | 67 | 22 | 3 | 9.238 |
| Julio | 3.398 | 4.063 | 2.110 | 65 | 24 | 3 | 9.663 |
| Agosto | 3.394 | 3.958 | 2.066 | 66 | 24 | 3 | 9.511 |
| Septiembre | 3.451 | 3.928 | 1.972 | 65 | 21 | 3 | 9.440 |
| Octubre | 3.339 | 3.720 | 1.832 | 66 | 19 | 3 | 8.979 |
| Noviembre | 3.315 | 3.789 | 1.752 | 62 | 21 | 3 | 8.942 |
| Diciembre | 3.301 | 3.626 | 1.474 | 59 | 23 | 3 | 8.486 |
| 2018 | | | | | | | |
| Enero | 3.138 | 3.485 | 1.610 | 60 | 21 | 3 | 8.317 |
| Febrero | | | | | | | |
| Marzo | | | | | | | |
| Abril | | | | | | | |
| Mayo | | | | | | | |
| Junio | | | | | | | |
| Julio | | | | | | | |
| Agosto | | | | | | | |
| Septiembre | | | | | | | |
| Octubre | | | | | | | |
| Noviembre | | | | | | | |
| Diciembre | | | | | | | |

NÚMERO DE EMPRESAS EN EL RÉG. ESP. DEL CARBÓN CON TRABAJADORES A FIN DE MES

Código de Cuenta de Cotización

| | 1 TRABAJADOR | DE 2 A 5 TRAB. | DE 6 A 50 TRAB. | DE 51 A 100 TRAB. | DE 101 A 500 TRAB. | MAS DE 500 TRAB. | TOTAL |
|--|-------------------------|---------------------------|----------------------------|------------------------------|-------------------------------|-----------------------------|--------------|
| SERIE HISTÓRICA DE LOS MESES DE ENERO | | | | | | | |
| 2009 | 6 | 14 | 38 | 11 | 13 | 3 | 85 |
| 2010 | 8 | 10 | 36 | 14 | 13 | 2 | 83 |
| 2011 | 8 | 17 | 28 | 11 | 10 | 2 | 76 |
| 2012 | 9 | 13 | 30 | 14 | 9 | 1 | 76 |
| 2013 | 11 | 14 | 25 | 10 | 8 | 1 | 69 |
| 2014 | 9 | 9 | 23 | 10 | 8 | 1 | 60 |
| 2015 | 8 | 9 | 23 | 7 | 7 | 1 | 55 |
| 2016 | | | | | | | |
| Enero | 10 | 9 | 25 | 6 | 6 | 1 | 57 |
| Febrero | 9 | 8 | 24 | 6 | 6 | 1 | 54 |
| Marzo | 10 | 10 | 21 | 6 | 6 | 1 | 54 |
| Abril | 11 | 9 | 22 | 5 | 6 | 1 | 54 |
| Mayo | 11 | 9 | 23 | 4 | 6 | 1 | 54 |
| Junio | 11 | 8 | 23 | 4 | 6 | 1 | 53 |
| Julio | 15 | 9 | 20 | 6 | 5 | 1 | 56 |
| Agosto | 15 | 9 | 19 | 6 | 5 | 1 | 55 |
| Septiembre | 15 | 10 | 16 | 5 | 6 | 1 | 53 |
| Octubre | 15 | 9 | 17 | 4 | 6 | 1 | 52 |
| Noviembre | 14 | 9 | 17 | 3 | 7 | 1 | 51 |
| Diciembre | 13 | 10 | 17 | 4 | 6 | 1 | 51 |
| 2017 | | | | | | | |
| Enero | 10 | 8 | 18 | 6 | 4 | 1 | 47 |
| Febrero | 13 | 9 | 17 | 7 | 4 | 1 | 51 |
| Marzo | 14 | 8 | 15 | 7 | 4 | 1 | 49 |
| Abril | 11 | 7 | 16 | 7 | 4 | 1 | 46 |
| Mayo | 11 | 6 | 16 | 9 | 3 | 1 | 46 |
| Junio | 12 | 5 | 17 | 8 | 3 | 1 | 46 |
| Julio | 10 | 7 | 18 | 7 | 3 | 1 | 46 |
| Agosto | 10 | 6 | 20 | 7 | 2 | 1 | 46 |
| Septiembre | 8 | 5 | 19 | 7 | 2 | 1 | 42 |
| Octubre | 8 | 4 | 18 | 7 | 2 | 1 | 40 |
| Noviembre | 9 | 4 | 17 | 7 | 2 | 1 | 40 |
| Diciembre | 8 | 5 | 16 | 7 | 2 | 1 | 39 |
| 2018 | | | | | | | |
| Enero | 10 | 4 | 18 | 6 | 3 | 1 | 42 |
| Febrero | | | | | | | |
| Marzo | | | | | | | |
| Abril | | | | | | | |
| Mayo | | | | | | | |
| Junio | | | | | | | |
| Julio | | | | | | | |
| Agosto | | | | | | | |
| Septiembre | | | | | | | |
| Octubre | | | | | | | |
| Noviembre | | | | | | | |
| Diciembre | | | | | | | |

NÚMERO DE EMPRESAS TOTAL SISTEMA (1)

Código de Cuenta de Cotización

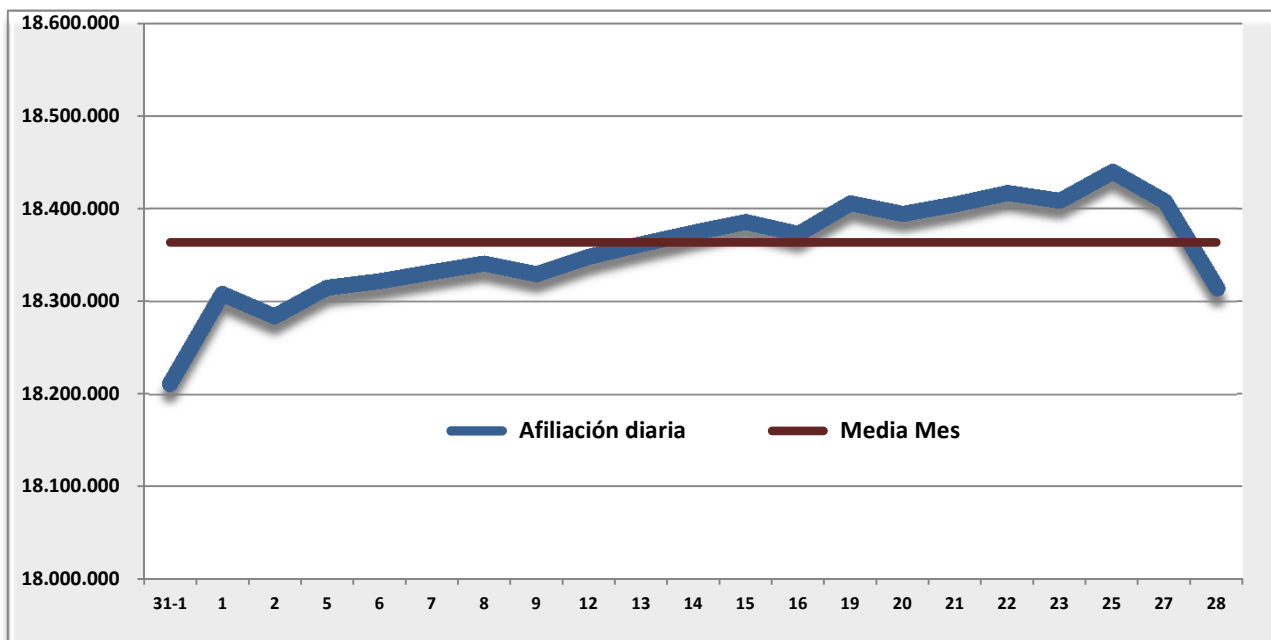
| | TOTAL | VARIACIÓN MENSUAL | | VARIACIÓN ANUAL | |
|--|------------------|-------------------|---------------|-----------------|--------------|
| | | Absoluta | Relativa | Absoluta | Relativa |
| SERIE HISTÓRICA DE LOS MESES DE ENERO | | | | | |
| 2009 | 1.538.110 | -16.616 | -1,07% | -93.907 | -5,75% |
| 2010 | 1.466.437 | -9.338 | -0,63% | -71.673 | -4,66% |
| 2011 | 1.435.321 | -14.950 | -1,03% | -31.116 | -2,12% |
| 2012 | 1.404.335 | -19.609 | -1,38% | -30.986 | -2,16% |
| 2013 | 1.365.864 | -18.575 | -1,34% | -38.471 | -2,74% |
| 2014 | 1.374.663 | -13.928 | -1,00% | 8.799 | 0,64% |
| 2015 | 1.418.293 | -5.386 | -0,38% | 43.630 | 3,17% |
| 2016 | | | | | |
| Enero | 1.455.546 | -8.007 | -0,55% | 37.253 | 2,63% |
| Febrero | 1.458.560 | 3.014 | 0,21% | 30.704 | 2,15% |
| Marzo | 1.470.302 | 11.742 | 0,81% | 29.535 | 2,05% |
| Abril | 1.489.786 | 19.484 | 1,33% | 33.896 | 2,33% |
| Mayo | 1.493.618 | 3.832 | 0,26% | 17.563 | 1,19% |
| Junio | 1.496.258 | 2.640 | 0,18% | 19.096 | 1,29% |
| Julio | 1.505.288 | 9.030 | 0,60% | 27.224 | 1,84% |
| Agosto | 1.478.929 | -26.359 | -1,75% | 14.775 | 1,01% |
| Septiembre | 1.476.208 | -2.721 | -0,18% | 14.938 | 1,02% |
| Octubre | 1.479.702 | 3.494 | 0,24% | 6.521 | 0,44% |
| Noviembre | 1.478.136 | -1.566 | -0,11% | 11.066 | 0,75% |
| Diciembre | 1.472.855 | -5.281 | -0,36% | 9.302 | 0,64% |
| 2017 | | | | | |
| Enero | 1.460.932 | -11.923 | -0,81% | 5.386 | 0,37% |
| Febrero | 1.470.595 | 9.663 | 0,66% | 12.035 | 0,83% |
| Marzo | 1.481.364 | 10.769 | 0,73% | 11.062 | 0,75% |
| Abril | 1.502.628 | 21.264 | 1,44% | 12.842 | 0,86% |
| Mayo | 1.505.755 | 3.127 | 0,21% | 12.137 | 0,81% |
| Junio | 1.506.004 | 249 | 0,02% | 9.746 | 0,65% |
| Julio | 1.502.673 | -3.331 | -0,22% | -2.615 | -0,17% |
| Agosto | 1.484.261 | -18.412 | -1,23% | 5.332 | 0,36% |
| Septiembre | 1.496.519 | 12.258 | 0,83% | 20.311 | 1,38% |
| Octubre | 1.487.063 | -9.456 | -0,63% | 7.361 | 0,50% |
| Noviembre | 1.487.023 | -40 | 0,00% | 8.887 | 0,60% |
| Diciembre | 1.481.290 | -5.733 | -0,39% | 8.435 | 0,57% |
| 2018 | | | | | |
| Enero | 1.470.190 | -11.100 | -0,75% | 9.258 | 0,63% |
| Febrero | | | | | |
| Marzo | | | | | |
| Abril | | | | | |
| Mayo | | | | | |
| Junio | | | | | |
| Julio | | | | | |
| Agosto | | | | | |
| Septiembre | | | | | |
| Octubre | | | | | |
| Noviembre | | | | | |
| Diciembre | | | | | |

(1) No incluye los Sistemas Especiales de Agrario y de Empleados de Hogar.

AFILIACIÓN DIARIA EN EL MES DE FEBRERO Y MEDIA MENSUAL

| DÍA | TOTAL AFILIADOS | ALTAS DIARIAS | BAJAS DIARIAS | VARIACIÓN NETA EN EL DIA | VARIACIÓN NETA EN EL MES |
|----------------------|-------------------|---------------|---------------|--------------------------|--------------------------|
| 31-ene. | 18.211.901 | | | | |
| 1-feb. | 18.308.732 | 235.750 | 138.554 | 97.196 | 97.196 |
| 2-feb. | 18.284.639 | 86.386 | 118.364 | -31.978 | 65.218 |
| 5-feb. | 18.315.286 | 187.392 | 160.792 | 26.600 | 91.818 |
| 6-feb. | 18.322.076 | 75.531 | 68.360 | 7.171 | 98.989 |
| 7-feb. | 18.331.905 | 73.671 | 63.437 | 10.234 | 109.223 |
| 8-feb. | 18.341.216 | 67.576 | 57.731 | 9.845 | 119.068 |
| 9-feb. | 18.329.658 | 76.692 | 89.813 | -13.121 | 105.947 |
| 12-feb. | 18.348.403 | 183.008 | 168.924 | 14.084 | 120.031 |
| 13-feb. | 18.361.855 | 76.586 | 64.499 | 12.087 | 132.118 |
| 14-feb. | 18.374.455 | 71.919 | 62.885 | 9.034 | 141.152 |
| 15-feb. | 18.385.650 | 77.090 | 67.876 | 9.214 | 150.366 |
| 16-feb. | 18.372.877 | 70.146 | 86.416 | -16.270 | 134.096 |
| 19-feb. | 18.405.949 | 169.155 | 138.433 | 30.722 | 164.818 |
| 20-feb. | 18.394.593 | 48.794 | 64.365 | -15.571 | 149.247 |
| 21-feb. | 18.404.791 | 42.756 | 32.576 | 10.180 | 159.427 |
| 22-feb. | 18.417.086 | 115.717 | 107.092 | 8.625 | 168.052 |
| 23-feb. | 18.408.716 | 65.899 | 77.638 | -11.739 | 156.313 |
| 26-feb. | 18.439.811 | 143.044 | 114.629 | 28.415 | 184.728 |
| 27-feb. | 18.408.119 | 74.037 | 116.689 | -42.652 | 142.076 |
| 28-feb. | 18.314.467 | 42.782 | 141.978 | -99.196 | 42.880 |
| MEDIA FEBRERO | 18.363.514 | | | | |

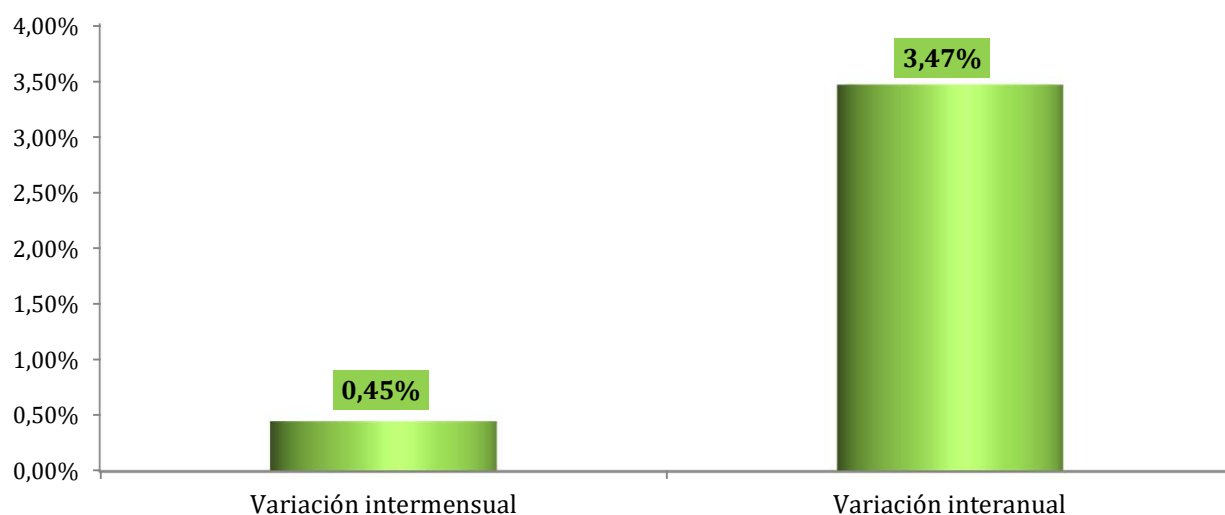
Nota: La diferencia de altas y bajas no coincide con la variación en el saldo. En altas y bajas se cuentan relaciones laborales y en saldo personas físicas (para los sistemas especiales de Agrario y Hogar)



AFILIACIÓN MEDIA POR REGÍMENES

| REGÍMENES | Febrero 2018 | VARIACIÓN MENSUAL | | VARIACIÓN ANUAL | |
|----------------------|-------------------|-------------------|---------------|-----------------|----------------|
| | | Absoluta | Relativa | Absoluta | Relativa |
| GENERAL | 15.090.156 | 64.643 | 0,43% | 587.376 | 4,05% |
| - R. General (1) | 13.895.135 | 87.513 | 0,63% | 603.883 | 4,54% |
| - S.E. Agrario | 775.906 | -24.375 | -3,05% | -8.941 | -1,14% |
| - S.E. Hogar | 419.116 | 1.504 | 0,36% | -7.566 | -1,77% |
| AUTÓNOMOS | 3.209.919 | 16.027 | 0,50% | 28.447 | 0,89% |
| - Sistema no S.E.T.A | 3.021.104 | 15.733 | 0,52% | 29.911 | 1,00% |
| - S.E.T.A. | 188.815 | 294 | 0,16% | -1.464 | -0,77% |
| MAR | 61.092 | 868 | 1,44% | -293 | -0,48% |
| - C. AJENA | 46.833 | 984 | 2,15% | -92 | -0,20% |
| - C. PROPIA | 14.259 | -116 | -0,81% | -201 | -1,39% |
| CARBÓN | 2.347 | -54 | -2,25% | -271 | -10,34% |
| TOTAL | 18.363.514 | 81.483 | 0,45% | 615.259 | 3,47% |

(1) No incluye el S. E. Agrario ni el S. E. Hogar

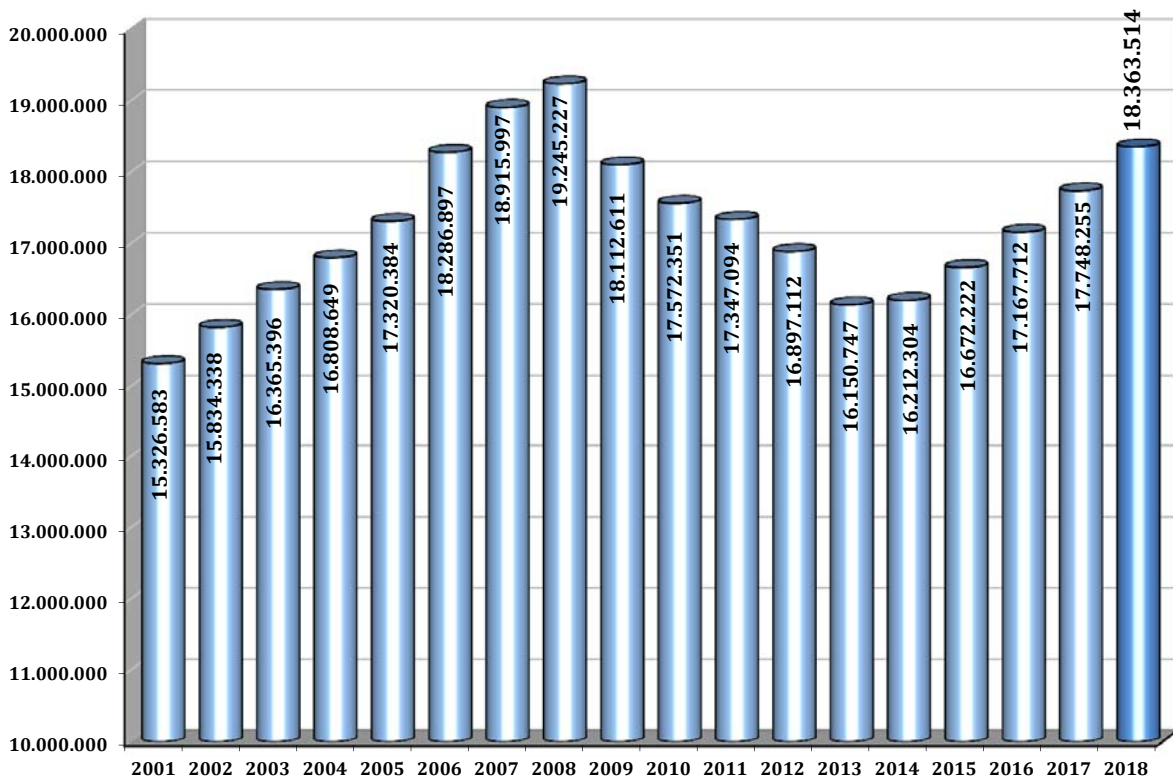


EVOLUCIÓN DE LA AFILIACIÓN MEDIA POR REGÍMENES

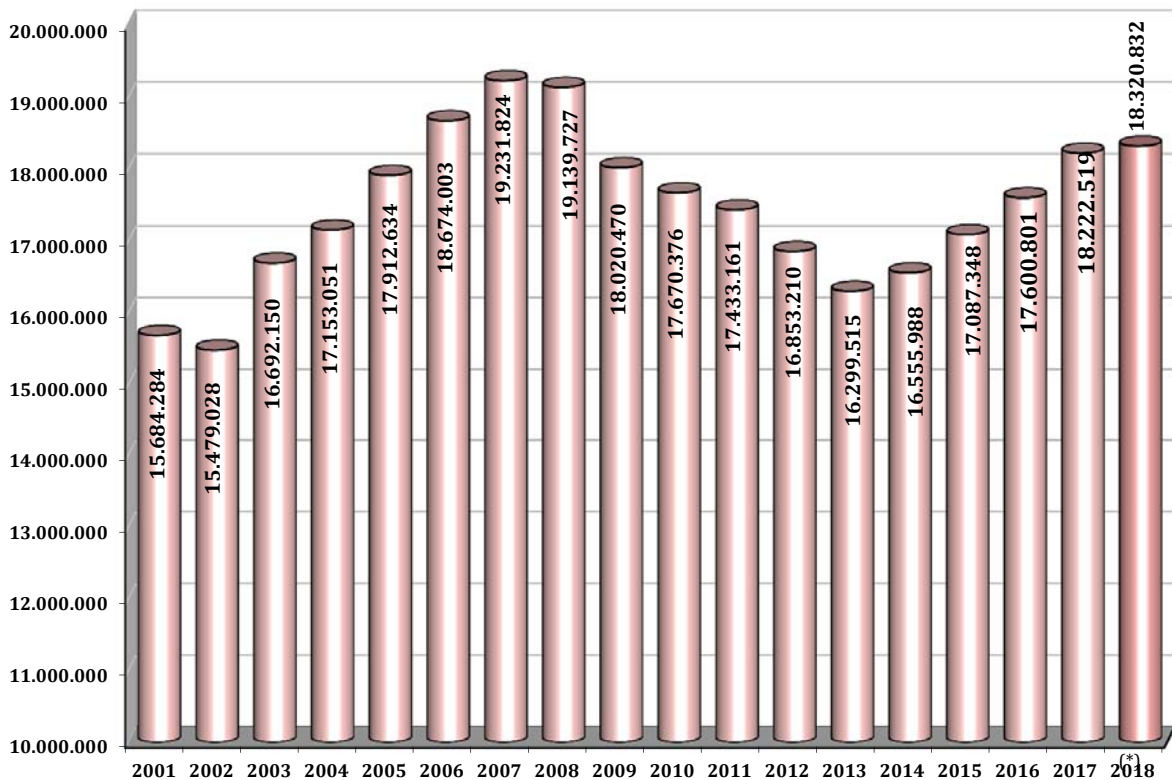
| | General | Autónomos | Agrario | Mar | Carbón | Hogar | Total |
|------------------------------|-------------------|------------------|-----------|---------------|--------------|---------|-------------------|
| Medias Anuales | | | | | | | |
| 2001 | 11.700.935 | 2.606.309 | 1.126.021 | 78.428 | 16.621 | 155.971 | 15.684.284 |
| 2002 | 11.610.266 | 2.540.105 | 1.073.062 | 73.316 | 14.263 | 168.015 | 15.479.028 |
| 2003 | 12.551.212 | 2.730.964 | 1.134.980 | 76.239 | 13.496 | 185.258 | 16.692.150 |
| 2004 | 12.958.484 | 2.837.998 | 1.088.276 | 75.054 | 12.031 | 181.208 | 17.153.051 |
| 2005 | 13.570.179 | 2.933.844 | 1.045.732 | 73.357 | 10.518 | 279.003 | 17.912.634 |
| 2006 | 14.232.610 | 3.017.462 | 1.003.300 | 72.147 | 9.411 | 339.073 | 18.674.003 |
| 2007 | 14.783.144 | 3.119.916 | 971.529 | 71.183 | 8.683 | 277.369 | 19.231.824 |
| 2008 | 14.654.539 | 3.384.156 | 743.301 | 69.772 | 7.990 | 279.970 | 19.139.727 |
| 2009 | 13.634.776 | 3.220.769 | 801.725 | 67.089 | 7.434 | 288.677 | 18.020.470 |
| 2010 | 13.354.277 | 3.130.330 | 819.981 | 65.217 | 6.778 | 293.793 | 17.670.376 |
| 2011 | 13.152.496 | 3.092.617 | 822.266 | 63.493 | 5.997 | 296.293 | 17.433.161 |
| 2012 | 13.629.669 | 3.049.049 | ----- | 62.421 | 5.159 | 106.912 | 16.853.210 |
| 2013 | 13.204.321 | 3.029.164 | ----- | 61.757 | 4.273 | ----- | 16.299.515 |
| 2014 | 13.394.283 | 3.095.813 | ----- | 61.680 | 4.212 | ----- | 16.555.988 |
| 2015 | 13.865.989 | 3.156.261 | ----- | 61.301 | 3.797 | ----- | 17.087.348 |
| 2016 | 14.347.031 | 3.186.613 | ----- | 64.033 | 3.124 | ----- | 17.600.801 |
| 2017 | 14.944.065 | 3.211.061 | ----- | 64.812 | 2.582 | ----- | 18.222.519 |
| Medias mensuales 2018 | | | | | | | |
| enero | 15.025.514 | 3.193.892 | ----- | 60.224 | 2.401 | ----- | 18.282.031 |
| febrero | 15.090.156 | 3.209.919 | ----- | 61.092 | 2.347 | ----- | 18.363.514 |
| marzo | | | | | | | |
| abril | | | | | | | |
| mayo | | | | | | | |
| junio | | | | | | | |
| julio | | | | | | | |
| agosto | | | | | | | |
| septiembre | | | | | | | |
| octubre | | | | | | | |
| noviembre | | | | | | | |
| diciembre | | | | | | | |
| Media 2018 | 15.056.296 | 3.201.524 | ----- | 60.637 | 2.375 | ----- | 18.320.832 |

EVOLUCIÓN DE LA AFILIACIÓN

. MEDIAS MENSUALES MES DE FEBRERO



. MEDIAS ANUALES



(*) Media Enero/febrero

EVOLUCIÓN DE LA AFILIACIÓN MEDIA POR GÉNERO

| | HOMBRES | | MUJERES | | TOTAL | Variación Interanual en % | | |
|--|------------------|---------------|------------------|---------------|-------------------|---------------------------|-------------|-------------|
| | Número | % s/total | Número | % s/total | | Hombres | Mujeres | Total |
| SERIE HISTÓRICA DE LOS MESES DE FEBRERO | | | | | | | | |
| 2.007 | 11.085.931 | 58,61% | 7.830.066 | 41,39% | 18.915.997 | 2,63 | 4,68 | 3,44 |
| 2.008 | 11.134.426 | 57,86% | 8.110.801 | 42,14% | 19.245.227 | 0,44 | 3,59 | 1,74 |
| 2.009 | 10.182.132 | 56,22% | 7.930.478 | 43,78% | 18.112.611 | -8,55 | -2,22 | -5,89 |
| 2.010 | 9.727.043 | 55,35% | 7.845.308 | 44,65% | 17.572.351 | -4,47 | -1,07 | -2,98 |
| 2.011 | 9.512.034 | 54,83% | 7.835.060 | 45,17% | 17.347.094 | -2,21 | -0,13 | -1,28 |
| 2.012 | 9.150.141 | 54,15% | 7.746.971 | 45,85% | 16.897.112 | -3,80 | -1,12 | -2,59 |
| 2.013 | 8.672.498 | 53,70% | 7.478.249 | 46,30% | 16.150.747 | -5,22 | -3,47 | -4,42 |
| 2.014 | 8.687.900 | 53,59% | 7.524.403 | 46,41% | 16.212.304 | 0,18 | 0,62 | 0,38 |
| 2.015 | 8.936.124 | 53,60% | 7.736.098 | 46,40% | 16.672.222 | 2,86 | 2,81 | 2,84 |
| 2.016 | | | | | | | | |
| Enero | 9.174.618 | 53,64% | 7.929.739 | 46,36% | 17.104.357 | 3,37 | 2,99 | 3,19 |
| Febrero | 9.205.512 | 53,62% | 7.962.200 | 46,38% | 17.167.712 | 3,01 | 2,92 | 2,97 |
| Marzo | 9.268.688 | 53,56% | 8.037.110 | 46,44% | 17.305.798 | 2,74 | 2,89 | 2,81 |
| Abril | 9.352.343 | 53,55% | 8.111.492 | 46,45% | 17.463.836 | 2,61 | 2,75 | 2,68 |
| Mayo | 9.462.769 | 53,58% | 8.199.071 | 46,42% | 17.661.840 | 2,42 | 2,72 | 2,56 |
| Junio | 9.554.967 | 53,80% | 8.205.304 | 46,20% | 17.760.271 | 2,83 | 3,02 | 2,92 |
| Julio | 9.647.715 | 54,06% | 8.197.276 | 45,94% | 17.844.992 | 2,98 | 3,15 | 3,06 |
| Agosto | 9.577.712 | 54,11% | 8.122.283 | 45,89% | 17.699.995 | 3,00 | 3,05 | 3,02 |
| Septiembre | 9.548.392 | 53,91% | 8.163.629 | 46,09% | 17.712.021 | 2,96 | 3,13 | 3,04 |
| Octubre | 9.566.570 | 53,70% | 8.246.786 | 46,30% | 17.813.356 | 3,44 | 3,44 | 3,44 |
| Noviembre | 9.546.541 | 53,69% | 8.233.983 | 46,31% | 17.780.524 | 3,15 | 3,34 | 3,24 |
| Diciembre | 9.571.565 | 53,63% | 8.277.490 | 46,37% | 17.849.055 | 3,06 | 3,20 | 3,12 |
| 2.017 | | | | | | | | |
| Enero | 9.491.224 | 53,70% | 8.182.950 | 46,30% | 17.674.175 | 3,45 | 3,19 | 3,33 |
| Febrero | 9.529.242 | 53,69% | 8.219.013 | 46,31% | 17.748.255 | 3,52 | 3,23 | 3,38 |
| Marzo | 9.609.790 | 53,66% | 8.300.216 | 46,34% | 17.910.007 | 3,68 | 3,27 | 3,49 |
| Abril | 9.713.794 | 53,60% | 8.408.428 | 46,40% | 18.122.222 | 3,86 | 3,66 | 3,77 |
| Mayo | 9.842.957 | 53,65% | 8.502.457 | 46,35% | 18.345.414 | 4,02 | 3,70 | 3,87 |
| Junio | 9.926.626 | 53,85% | 8.506.480 | 46,15% | 18.433.107 | 3,89 | 3,67 | 3,79 |
| Julio | 10.005.192 | 54,11% | 8.484.137 | 45,89% | 18.489.329 | 3,71 | 3,50 | 3,61 |
| Agosto | 9.911.460 | 54,13% | 8.398.384 | 45,87% | 18.309.844 | 3,48 | 3,40 | 3,45 |
| Septiembre | 9.889.510 | 53,93% | 8.446.651 | 46,07% | 18.336.161 | 3,57 | 3,47 | 3,52 |
| Octubre | 9.897.255 | 53,70% | 8.533.274 | 46,30% | 18.430.529 | 3,46 | 3,47 | 3,46 |
| Noviembre | 9.895.930 | 53,73% | 8.521.826 | 46,27% | 18.417.756 | 3,66 | 3,50 | 3,58 |
| Diciembre | 9.906.179 | 53,66% | 8.554.022 | 46,34% | 18.460.201 | 3,50 | 3,34 | 3,42 |
| 2.018 | | | | | | | | |
| Enero | 9.821.705 | 53,72% | 8.460.326 | 46,28% | 18.282.031 | 3,48 | 3,39 | 3,44 |
| Febrero | 9.863.981 | 53,72% | 8.499.533 | 46,28% | 18.363.514 | 3,51 | 3,41 | 3,47 |
| Marzo | | | | | | | | |
| Abril | | | | | | | | |
| Mayo | | | | | | | | |
| Junio | | | | | | | | |
| Julio | | | | | | | | |
| Agosto | | | | | | | | |
| Septiembre | | | | | | | | |
| Octubre | | | | | | | | |
| Noviembre | | | | | | | | |
| Diciembre | | | | | | | | |

EVOLUCIÓN DE LA AFILIACIÓN MEDIA DE TRABAJADORES EXTRANJEROS

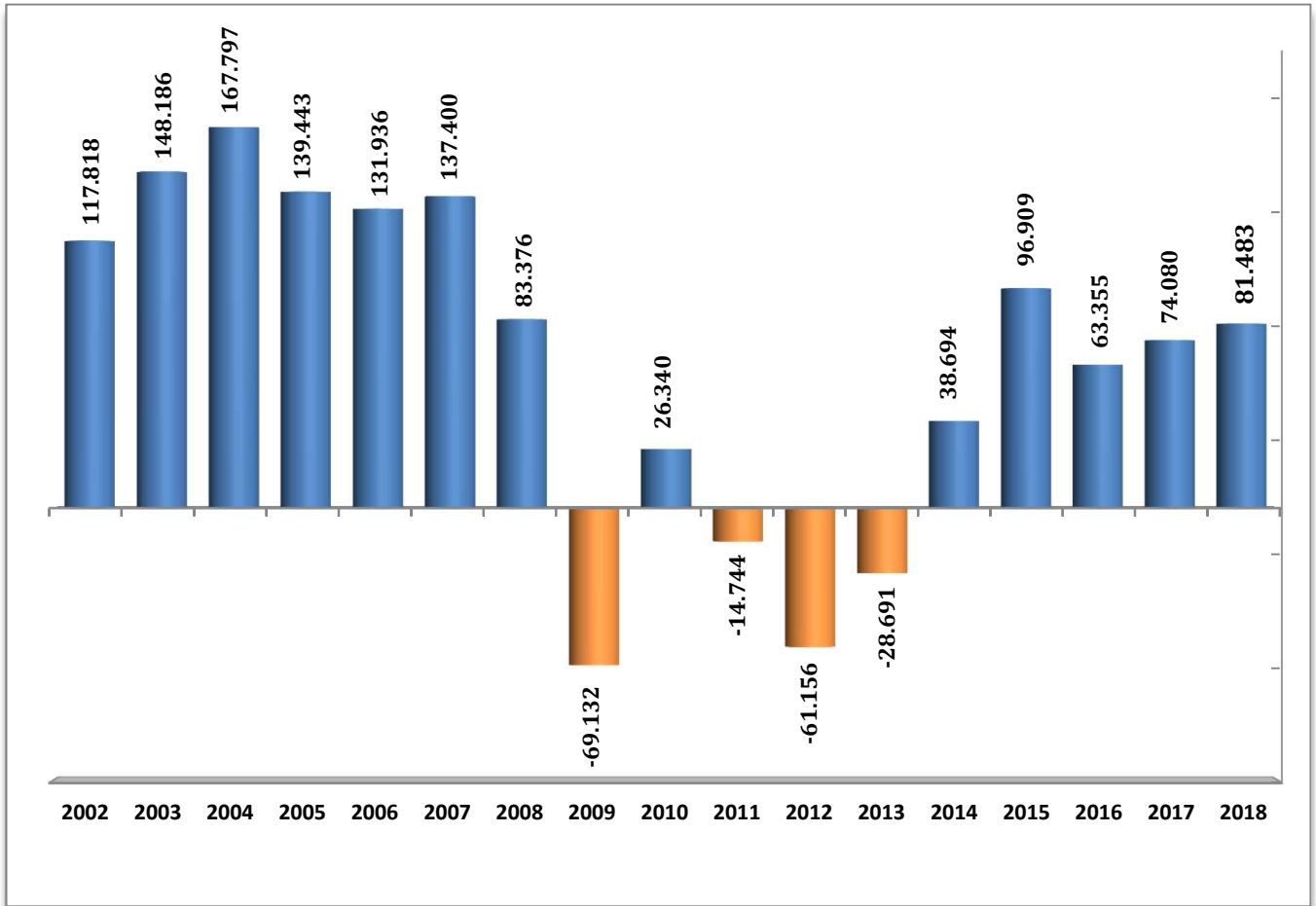
| | General | Autónomos | Agrario | Mar | Carbón | Hogar | Total |
|--|------------------|----------------|---------|--------------|------------|---------|------------------|
| SERIE HISTÓRICA DE LOS MESES DE FEBRERO | | | | | | | |
| 2.007 | 1.371.469 | 169.527 | 156.740 | 4.161 | 705 | 175.636 | 1.878.238 |
| 2.008 | 1.485.107 | 228.665 | 174.880 | 4.746 | 648 | 153.897 | 2.047.942 |
| 2.009 | 1.271.601 | 211.261 | 212.482 | 4.752 | 707 | 172.147 | 1.872.951 |
| 2.010 | 1.179.025 | 194.963 | 261.122 | 4.610 | 720 | 177.545 | 1.817.985 |
| 2.011 | 1.134.974 | 197.992 | 253.078 | 4.442 | 550 | 178.736 | 1.769.773 |
| 2.012 | 1.319.753 | 207.358 | ---- | 4.413 | 609 | 149.416 | 1.681.548 |
| 2.013 | 1.378.941 | 212.907 | ---- | 4.110 | 434 | ---- | 1.596.391 |
| 2.014 | 1.293.477 | 223.192 | ---- | 3.721 | 298 | ---- | 1.520.688 |
| 2.015 | 1.282.695 | 241.696 | ---- | 3.712 | 266 | ---- | 1.528.369 |
| 2.016 | | | | | | | |
| Enero | 1.337.039 | 260.022 | ---- | 3.521 | 239 | ---- | 1.600.822 |
| Febrero | 1.347.171 | 261.518 | ---- | 3.753 | 239 | ---- | 1.612.681 |
| Marzo | 1.373.140 | 265.537 | ---- | 4.150 | 238 | ---- | 1.643.064 |
| Abril | 1.408.690 | 269.823 | ---- | 4.344 | 234 | ---- | 1.683.092 |
| Mayo | 1.452.567 | 273.680 | ---- | 4.541 | 230 | ---- | 1.731.018 |
| Junio | 1.465.964 | 276.989 | ---- | 4.620 | 228 | ---- | 1.747.801 |
| Julio | 1.464.525 | 277.581 | ---- | 4.783 | 225 | ---- | 1.747.114 |
| Agosto | 1.445.398 | 277.009 | ---- | 4.936 | 212 | ---- | 1.727.555 |
| Septiembre | 1.444.000 | 278.035 | ---- | 4.787 | 212 | ---- | 1.727.034 |
| Octubre | 1.450.065 | 278.787 | ---- | 4.568 | 206 | ---- | 1.733.626 |
| Noviembre | 1.422.070 | 278.351 | ---- | 4.298 | 201 | ---- | 1.704.921 |
| Diciembre | 1.429.728 | 278.567 | ---- | 3.363 | 199 | ---- | 1.711.858 |
| 2.017 | | | | | | | |
| Enero | 1.406.595 | 277.304 | ---- | 3.519 | 166 | ---- | 1.687.585 |
| Febrero | 1.418.765 | 279.504 | ---- | 3.816 | 163 | ---- | 1.702.248 |
| Marzo | 1.451.212 | 284.077 | ---- | 4.270 | 161 | ---- | 1.739.720 |
| Abril | 1.503.767 | 289.400 | ---- | 4.547 | 158 | ---- | 1.797.872 |
| Mayo | 1.562.600 | 294.174 | ---- | 4.668 | 150 | ---- | 1.861.591 |
| Junio | 1.572.877 | 297.601 | ---- | 4.789 | 146 | ---- | 1.875.413 |
| Julio | 1.567.067 | 298.184 | ---- | 4.995 | 150 | ---- | 1.870.397 |
| Agosto | 1.545.359 | 297.752 | ---- | 5.071 | 147 | ---- | 1.848.329 |
| Septiembre | 1.548.400 | 299.596 | ---- | 4.972 | 140 | ---- | 1.853.108 |
| Octubre | 1.544.931 | 301.218 | ---- | 4.728 | 136 | ---- | 1.851.014 |
| Noviembre | 1.531.208 | 300.752 | ---- | 4.402 | 135 | ---- | 1.836.498 |
| Diciembre | 1.533.825 | 300.303 | ---- | 3.637 | 135 | ---- | 1.837.901 |
| 2.018 | | | | | | | |
| Enero | 1.511.311 | 300.123 | ---- | 3.524 | 133 | ---- | 1.815.092 |
| Febrero | 1.527.931 | 304.318 | ---- | 3.793 | 131 | ---- | 1.836.173 |
| Marzo | | | | | | | |
| Abril | | | | | | | |
| Mayo | | | | | | | |
| Junio | | | | | | | |
| Julio | | | | | | | |
| Agosto | | | | | | | |
| Septiembre | | | | | | | |
| Octubre | | | | | | | |
| Noviembre | | | | | | | |
| Diciembre | | | | | | | |

**EVOLUCIÓN DE LA AFILIACIÓN MEDIA
TOTAL SISTEMA**

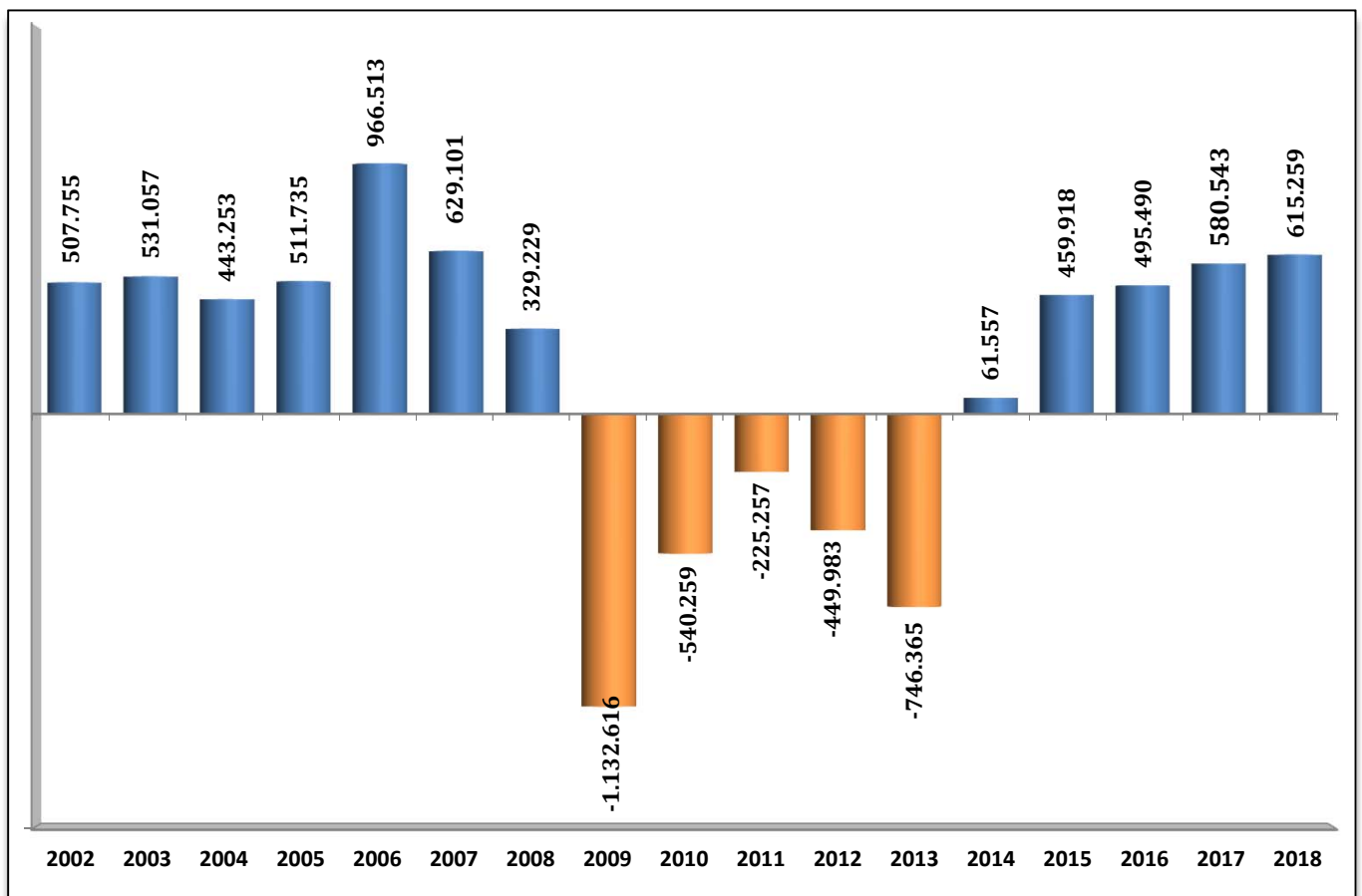
| | TRABAJADORES EN ALTA | VARIACIÓN MENSUAL | | VARIACION ANUAL | |
|--|----------------------|-------------------|-------------|-----------------|-------------|
| | | ABSOLUTA | RELATIVA | ABSOLUTA | RELATIVA |
| SERIE HISTÓRICA DE LOS MESES DE FEBRERO | | | | | |
| 2001 | 15.326.583 | 132.284 | 0,87 | | |
| 2002 | 15.834.338 | 117.818 | 0,75 | 507.755 | 3,31 |
| 2003 | 16.365.396 | 148.186 | 0,91 | 531.057 | 3,35 |
| 2004 | 16.808.649 | 167.797 | 1,01 | 443.253 | 2,71 |
| 2005 | 17.320.384 | 139.443 | 0,81 | 511.735 | 3,04 |
| 2006 | 18.286.897 | 131.936 | 0,73 | 966.513 | 5,58 |
| 2007 | 18.915.997 | 137.400 | 0,73 | 629.101 | 3,44 |
| 2008 | 19.245.227 | 83.376 | 0,44 | 329.229 | 1,74 |
| 2009 | 18.112.611 | -69.132 | -0,38 | -1.132.616 | -5,89 |
| 2010 | 17.572.351 | 26.340 | 0,15 | -540.259 | -2,98 |
| 2011 | 17.347.094 | -14.744 | -0,08 | -225.257 | -1,28 |
| 2012 | 16.897.112 | -61.156 | -0,36 | -449.983 | -2,59 |
| 2013 | 16.150.747 | -28.691 | -0,18 | -746.365 | -4,42 |
| 2014 | 16.212.304 | 38.694 | 0,24 | 61.557 | 0,38 |
| 2015 | 16.672.222 | 96.909 | 0,58 | 459.918 | 2,84 |
| 2016 | | | | | |
| Enero | 17.104.357 | -204.043 | -1,18 | 529.045 | 3,19 |
| Febrero | 17.167.712 | 63.355 | 0,37 | 495.490 | 2,97 |
| Marzo | 17.305.798 | 138.086 | 0,80 | 472.998 | 2,81 |
| Abril | 17.463.836 | 158.038 | 0,91 | 455.540 | 2,68 |
| Mayo | 17.661.840 | 198.004 | 1,13 | 440.529 | 2,56 |
| Junio | 17.760.271 | 98.432 | 0,56 | 503.876 | 2,92 |
| Julio | 17.844.992 | 84.721 | 0,48 | 529.804 | 3,06 |
| Agosto | 17.699.995 | -144.997 | -0,81 | 519.096 | 3,02 |
| Septiembre | 17.712.021 | 12.025 | 0,07 | 522.206 | 3,04 |
| Octubre | 17.813.356 | 101.335 | 0,57 | 591.889 | 3,44 |
| Noviembre | 17.780.524 | -32.832 | -0,18 | 557.437 | 3,24 |
| Diciembre | 17.849.055 | 68.531 | 0,39 | 540.655 | 3,12 |
| 2017 | | | | | |
| Enero | 17.674.175 | -174.880 | -0,98 | 569.817 | 3,33 |
| Febrero | 17.748.255 | 74.080 | 0,42 | 580.543 | 3,38 |
| Marzo | 17.910.007 | 161.752 | 0,91 | 604.209 | 3,49 |
| Abril | 18.122.222 | 212.216 | 1,18 | 658.387 | 3,77 |
| Mayo | 18.345.414 | 223.192 | 1,23 | 683.575 | 3,87 |
| Junio | 18.433.107 | 87.692 | 0,48 | 672.835 | 3,79 |
| Julio | 18.489.329 | 56.222 | 0,31 | 644.337 | 3,61 |
| Agosto | 18.309.844 | -179.485 | -0,97 | 609.849 | 3,45 |
| Septiembre | 18.336.161 | 26.318 | 0,14 | 624.141 | 3,52 |
| Octubre | 18.430.529 | 94.368 | 0,51 | 617.173 | 3,46 |
| Noviembre | 18.417.756 | -12.773 | -0,07 | 637.232 | 3,58 |
| Diciembre | 18.460.201 | 42.444 | 0,23 | 611.146 | 3,42 |
| 2018 | | | | | |
| Enero | 18.282.031 | -178.170 | -0,97 | 607.856 | 3,44 |
| Febrero | 18.363.514 | 81.483 | 0,45 | 615.259 | 3,47 |
| Marzo | | | | | |
| Abril | | | | | |
| Mayo | | | | | |
| Junio | | | | | |
| Julio | | | | | |
| Agosto | | | | | |
| Septiembre | | | | | |
| Octubre | | | | | |
| Noviembre | | | | | |
| Diciembre | | | | | |

EVOLUCIÓN DE LA AFILIACIÓN MEDIA

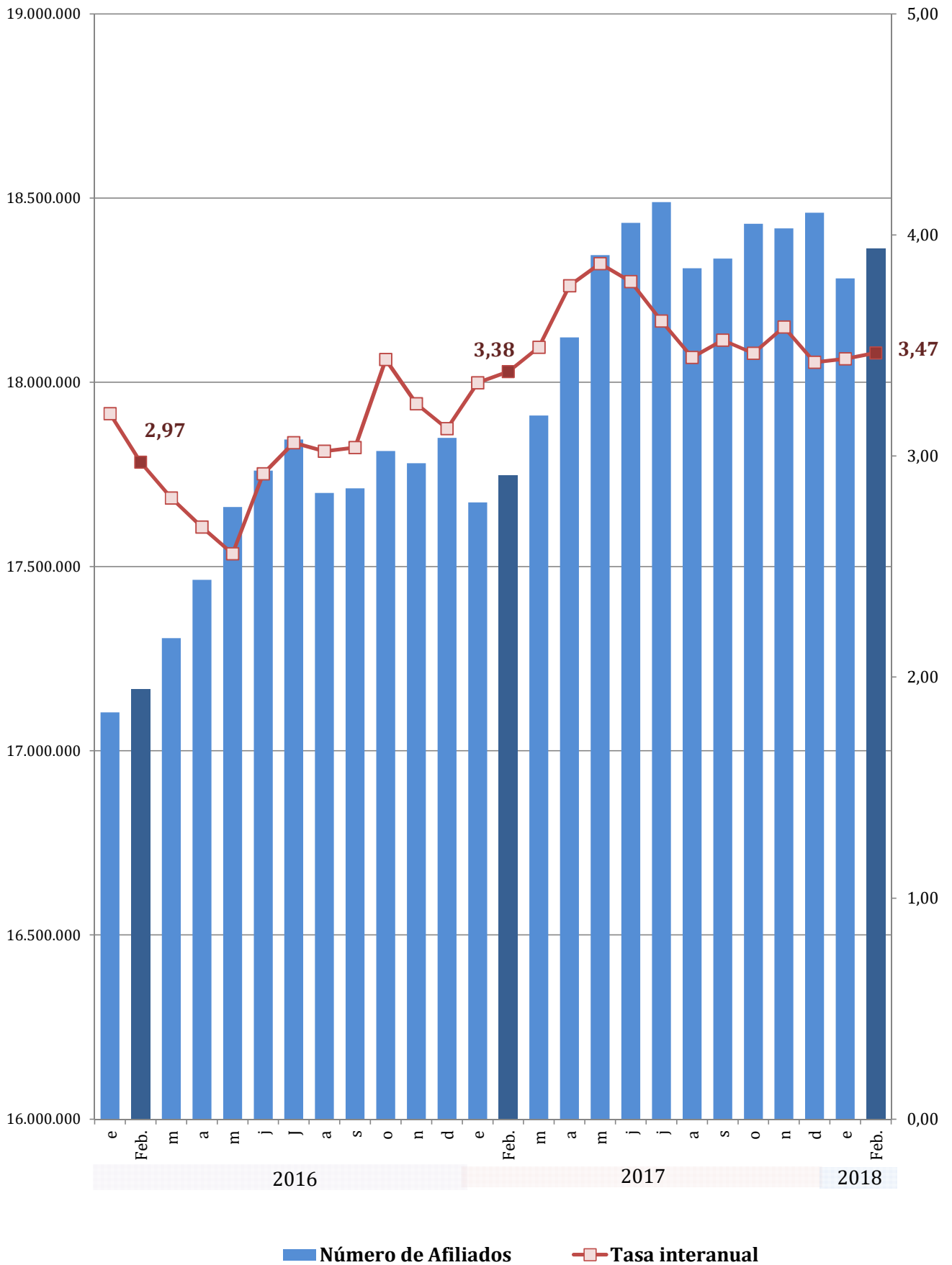
. VARIACIÓN MENSUAL (mes de febrero)



. VARIACIÓN ANUAL (mes de febrero)



EVOLUCIÓN DEL NÚMERO DE AFILIADOS Y DE LA TASA INTERANUAL



**EVOLUCIÓN DE LA AFILIACIÓN MEDIA
RÉGIMEN GENERAL**

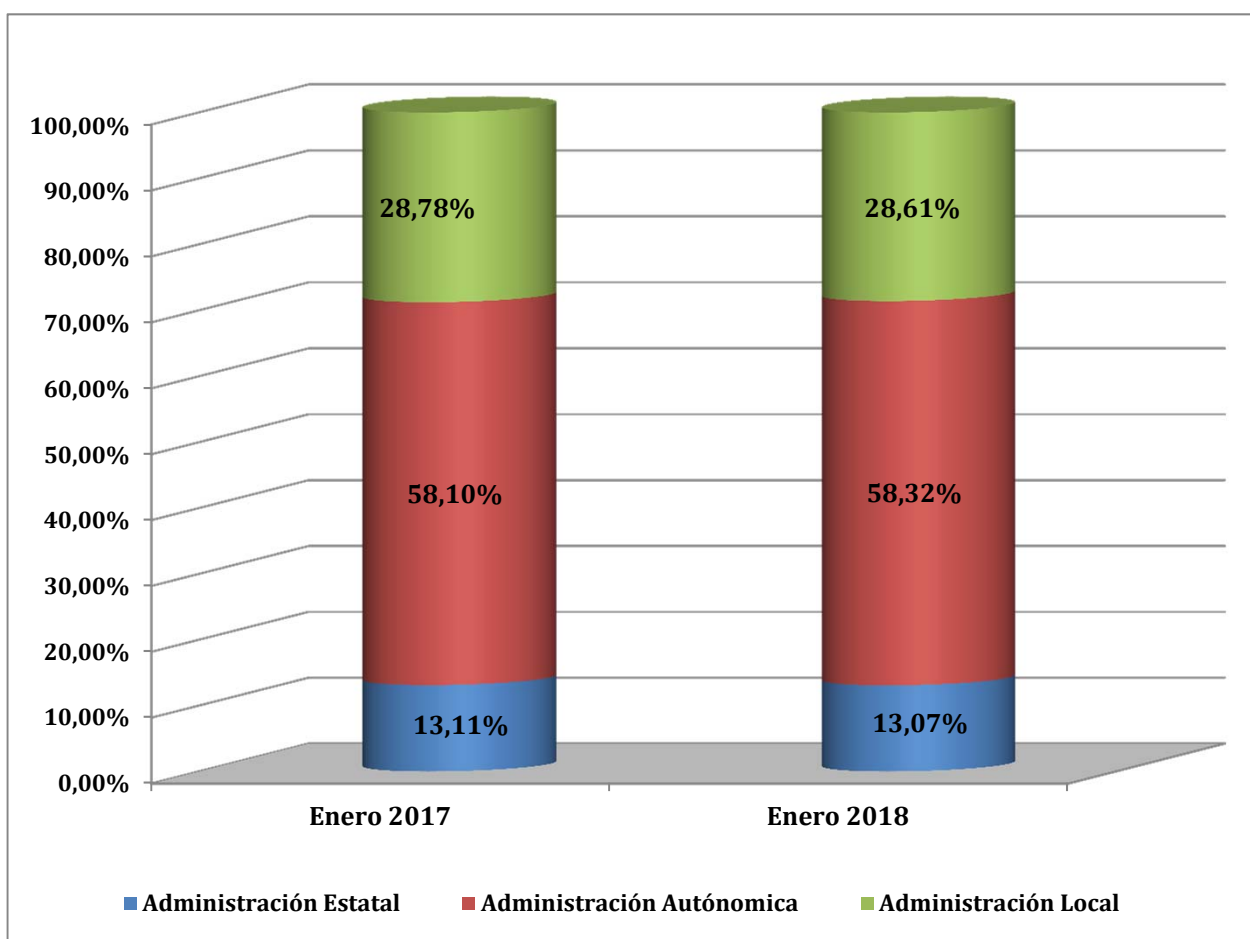
| | TRABAJADORES EN ALTA | VARIACIÓN MENSUAL | | VARIACION ANUAL | |
|--|----------------------|-------------------|-------------|-----------------|-------------|
| | | ABSOLUTA | RELATIVA | ABSOLUTA | RELATIVA |
| SERIE HISTÓRICA DE LOS MESES DE FEBRERO | | | | | |
| 2001 | 11.375.070 | 127.463 | 1,13 | | |
| 2002 | 11.837.877 | 104.908 | 0,89 | 462.806 | 4,07 |
| 2003 | 12.258.710 | 141.699 | 1,17 | 420.833 | 3,55 |
| 2004 | 12.642.089 | 163.941 | 1,31 | 383.380 | 3,13 |
| 2005 | 13.118.838 | 131.461 | 1,01 | 476.749 | 3,77 |
| 2006 | 13.847.144 | 135.820 | 0,99 | 728.306 | 5,55 |
| 2007 | 14.488.704 | 136.401 | 0,95 | 641.560 | 4,63 |
| 2008 | 14.767.477 | 77.069 | 0,52 | 278.773 | 1,92 |
| 2009 | 13.700.543 | -55.081 | -0,40 | -1.066.934 | -7,22 |
| 2010 | 13.223.025 | 37.207 | 0,28 | -477.518 | -3,49 |
| 2011 | 13.070.760 | 16.243 | 0,12 | -152.266 | -1,15 |
| 2012 | 13.538.321 | -28.217 | -0,21 | 467.562 | 3,58 |
| 2013 | 13.089.436 | -18.521 | -0,14 | -694.995 | -5,04 |
| 2014 | 13.106.288 | 33.979 | 0,26 | 16.851 | 0,13 |
| 2015 | 13.495.187 | 95.883 | 0,72 | 388.899 | 2,97 |
| 2016 | | | | | |
| Enero | 13.892.446 | -186.729 | -1,33 | 493.142 | 3,68 |
| Febrero | 13.950.613 | 58.167 | 0,42 | 455.426 | 3,37 |
| Marzo | 14.070.204 | 119.591 | 0,86 | 432.970 | 3,17 |
| Abril | 14.212.846 | 142.642 | 1,01 | 420.996 | 3,05 |
| Mayo | 14.396.508 | 183.662 | 1,29 | 408.779 | 2,92 |
| Junio | 14.482.695 | 86.187 | 0,60 | 473.967 | 3,38 |
| Julio | 14.568.947 | 86.252 | 0,60 | 500.372 | 3,56 |
| Agosto | 14.436.705 | -132.243 | -0,91 | 489.117 | 3,51 |
| Septiembre | 14.450.629 | 13.924 | 0,10 | 493.943 | 3,54 |
| Octubre | 14.551.149 | 100.520 | 0,70 | 560.817 | 4,01 |
| Noviembre | 14.519.796 | -31.353 | -0,22 | 527.147 | 3,77 |
| Diciembre | 14.591.908 | 72.112 | 0,50 | 512.733 | 3,64 |
| 2017 | | | | | |
| Enero | 14.434.274 | -157.634 | -1,08 | 541.828 | 3,90 |
| Febrero | 14.502.781 | 68.506 | 0,47 | 552.168 | 3,96 |
| Marzo | 14.647.117 | 144.337 | 1,00 | 576.914 | 4,10 |
| Abril | 14.841.054 | 193.937 | 1,32 | 628.208 | 4,42 |
| Mayo | 15.048.625 | 207.571 | 1,40 | 652.116 | 4,53 |
| Junio | 15.125.719 | 77.094 | 0,51 | 643.024 | 4,44 |
| Julio | 15.188.083 | 62.364 | 0,41 | 619.135 | 4,25 |
| Agosto | 15.025.349 | -162.734 | -1,07 | 588.644 | 4,08 |
| Septiembre | 15.049.860 | 24.511 | 0,16 | 599.232 | 4,15 |
| Octubre | 15.144.839 | 94.979 | 0,63 | 593.690 | 4,08 |
| Noviembre | 15.139.984 | -4.855 | -0,03 | 620.189 | 4,27 |
| Diciembre | 15.191.483 | 51.498 | 0,34 | 599.575 | 4,11 |
| 2018 | | | | | |
| Enero | 15.025.514 | -165.969 | -1,09 | 591.240 | 4,10 |
| Febrero | 15.090.156 | 64.643 | 0,43 | 587.376 | 4,05 |
| Marzo | | | | | |
| Abril | | | | | |
| Mayo | | | | | |
| Junio | | | | | |
| Julio | | | | | |
| Agosto | | | | | |
| Septiembre | | | | | |
| Octubre | | | | | |
| Noviembre | | | | | |
| Diciembre | | | | | |

REGIMEN GENERAL
AFILIACIÓN POR SECTORES DE ACTIVIDAD

| SECTOR ACTIVIDAD | Febrero 2018 | Variación mensual | | Variación anual | |
|---|-------------------|-------------------|--------------|-----------------|--------------|
| | | Absoluta | % | Absoluta | % |
| Agricultura, Ganadería, Caza, Selvicultura y Pesca | 62.194 | 1.329 | 2,18% | 5.113 | 8,96% |
| Industrias Extractivas | 18.508 | 112 | 0,61% | 332 | 1,83% |
| Industria Manufacturera | 1.793.597 | 15.323 | 0,86% | 67.530 | 3,91% |
| Suministro de Energía Eléctrica, Gas, Vapor y Aire Acondicionado | 35.963 | -261 | -0,72% | -255 | -0,70% |
| Suministro de Agua, Actividades de Saneamiento, Gestión de Residuos y Descontaminación | 134.714 | -111 | -0,08% | 3.444 | 2,62% |
| Construcción | 787.501 | 21.015 | 2,74% | 70.490 | 9,83% |
| Comercio; Reparación de Vehículos de Motor y Motocicletas | 2.359.981 | -16.058 | -0,68% | 64.482 | 2,81% |
| Transporte y Almacenamiento | 678.219 | 1.543 | 0,23% | 34.496 | 5,36% |
| Hostelería | 1.151.559 | 21.312 | 1,89% | 55.782 | 5,09% |
| Información y Comunicaciones | 448.922 | 4.342 | 0,98% | 26.633 | 6,31% |
| Actividades Financieras y de Seguros | 320.718 | 98 | 0,03% | 326 | 0,10% |
| Actividades Inmobiliarias | 89.735 | 1.039 | 1,17% | 4.253 | 4,98% |
| Actividades Profesionales Científicas y Técnicas | 710.526 | 6.662 | 0,95% | 27.131 | 3,97% |
| Actividades Administrativas y Servicios Auxiliares | 1.245.912 | 3.847 | 0,31% | 65.459 | 5,55% |
| Administración Pública y Defensa; Seguridad Social Obligatoria | 1.077.217 | -4.128 | -0,38% | 38.991 | 3,76% |
| Educación | 914.950 | 32.013 | 3,63% | 59.424 | 6,95% |
| Actividades Sanitarias y Servicios Sociales | 1.450.950 | -5.518 | -0,38% | 57.147 | 4,10% |
| Actividades Artísticas, Recreativas y de Entretenimiento | 247.566 | 3.058 | 1,25% | 14.639 | 6,28% |
| Otros Servicios | 319.831 | 1.989 | 0,63% | 9.277 | 2,99% |
| Actividades de los Hogares como Empleadores de Personal Doméstico y Productores de Bienes y Servicios para uso Propio | 43.314 | -141 | -0,33% | -892 | -2,02% |
| Actividades de Organizaciones y Organismo Extraterritoriales | 3.259 | 48 | 1,50% | 80 | 2,51% |
| TOTAL (sin S.E. Agrario ni S.E. Hogar) | 13.895.135 | 87.513 | 0,63% | 603.883 | 4,54% |
| S.E. AGRARIO | 775.906 | -24.375 | -3,05% | -8.941 | -1,14% |
| S.E. HOGAR | 419.116 | 1.504 | 0,36% | -7.566 | -1,77% |
| TOTAL RÉGIMEN GENERAL | 15.090.156 | 64.643 | 0,43% | 587.376 | 4,05% |

NÚMERO MEDIO DE AFILIADOS EN ALTA EN INVENTARIOS DE ENTES DE ADMINISTRACIONES PÚBLICAS POR ACTIVIDAD ECONÓMICA (CNAE 2009)

| | ene-17 | ene-18 | Diferencia | |
|-----------------------------|------------------|------------------|---------------|--------------|
| | | | Absoluta | en % |
| Administración Estatal | 304.688 | 315.742 | 11.054 | 3,63% |
| Administración Autónoma | 1.350.007 | 1.408.379 | 58.372 | 4,32% |
| Administración Local | 668.752 | 690.984 | 22.232 | 3,32% |
| Total Administración | 2.323.447 | 2.415.105 | 91.658 | 3,94% |



**EVOLUCIÓN DE LA AFILIACIÓN MEDIA
RÉGIMEN ESPECIAL DE TRABAJADORES AUTÓNOMOS**

| | TRABAJADORES EN ALTA | VARIACIÓN MENSUAL | | VARIACION ANUAL | |
|--|----------------------|-------------------|-------------|-----------------|-------------|
| | | ABSOLUTA | RELATIVA | ABSOLUTA | RELATIVA |
| SERIE HISTÓRICA DE LOS MESES DE FEBRERO | | | | | |
| 2001 | 2.573.902 | 4.558 | 0,18 | | |
| 2002 | 2.617.911 | 10.362 | 0,40 | 44.008 | 1,71 |
| 2003 | 2.678.369 | 7.336 | 0,27 | 60.458 | 2,31 |
| 2004 | 2.780.918 | 12.664 | 0,46 | 102.549 | 3,83 |
| 2005 | 2.884.992 | 8.286 | 0,29 | 104.074 | 3,74 |
| 2006 | 2.972.720 | 8.754 | 0,30 | 87.727 | 3,04 |
| 2007 | 3.063.806 | 12.114 | 0,40 | 91.087 | 3,06 |
| 2008 | 3.398.446 | 1.472 | 0,04 | 334.640 | 10,92 |
| 2009 | 3.263.872 | -23.414 | -0,71 | -134.574 | -3,96 |
| 2010 | 3.133.792 | -12.369 | -0,39 | -130.080 | -3,99 |
| 2011 | 3.082.287 | -9.529 | -0,31 | -51.505 | -1,64 |
| 2012 | 3.045.932 | 1.982 | 0,07 | -36.356 | -1,18 |
| 2013 | 2.997.806 | -11.118 | -0,37 | -48.126 | -1,58 |
| 2014 | 3.042.240 | 3.459 | 0,11 | 44.433 | 1,48 |
| 2015 | 3.114.852 | 463 | 0,01 | 72.612 | 2,39 |
| 2016 | | | | | |
| Enero | 3.149.472 | -18.527 | -0,58 | 35.083 | 1,13 |
| Febrero | 3.153.066 | 3.593 | 0,11 | 38.214 | 1,23 |
| Marzo | 3.169.296 | 16.230 | 0,51 | 37.667 | 1,20 |
| Abril | 3.184.134 | 14.839 | 0,47 | 32.541 | 1,03 |
| Mayo | 3.198.148 | 14.014 | 0,44 | 29.777 | 0,94 |
| Junio | 3.209.379 | 11.230 | 0,35 | 28.293 | 0,89 |
| Julio | 3.205.027 | -4.351 | -0,14 | 26.675 | 0,84 |
| Agosto | 3.191.697 | -13.330 | -0,42 | 27.022 | 0,85 |
| Septiembre | 3.191.839 | 142 | 0,00 | 26.443 | 0,84 |
| Octubre | 3.194.260 | 2.421 | 0,08 | 28.698 | 0,91 |
| Noviembre | 3.193.893 | -366 | -0,01 | 27.706 | 0,88 |
| Diciembre | 3.194.210 | 316 | 0,01 | 26.211 | 0,83 |
| 2017 | | | | | |
| Enero | 3.177.431 | -16.778 | -0,53 | 27.959 | 0,89 |
| Febrero | 3.181.472 | 4.041 | 0,13 | 28.407 | 0,90 |
| Marzo | 3.196.754 | 15.282 | 0,48 | 27.459 | 0,87 |
| Abril | 3.214.007 | 17.253 | 0,54 | 29.873 | 0,94 |
| Mayo | 3.229.086 | 15.079 | 0,47 | 30.938 | 0,97 |
| Junio | 3.238.410 | 9.324 | 0,29 | 29.032 | 0,90 |
| Julio | 3.229.905 | -8.506 | -0,26 | 24.877 | 0,78 |
| Agosto | 3.213.140 | -16.765 | -0,52 | 21.443 | 0,67 |
| Septiembre | 3.216.272 | 3.132 | 0,10 | 24.433 | 0,77 |
| Octubre | 3.217.902 | 1.630 | 0,05 | 23.642 | 0,74 |
| Noviembre | 3.210.880 | -7.022 | -0,22 | 16.986 | 0,53 |
| Diciembre | 3.204.678 | -6.202 | -0,19 | 10.468 | 0,33 |
| 2018 | | | | | |
| Enero | 3.193.892 | -10.785 | -0,34 | 16.461 | 0,52 |
| Febrero | 3.209.919 | 16.027 | 0,50 | 28.447 | 0,89 |
| Marzo | | | | | |
| Abril | | | | | |
| Mayo | | | | | |
| Junio | | | | | |
| Julio | | | | | |
| Agosto | | | | | |
| Septiembre | | | | | |
| Octubre | | | | | |
| Noviembre | | | | | |
| Diciembre | | | | | |

REGIMEN ESPECIAL DE TRABAJADORES AUTÓNOMOS

AFILIACIÓN POR SECTORES DE ACTIVIDAD

| SECTOR ACTIVIDAD | Febrero 2018 | Variación intermensual | | Variación interanual | |
|---|------------------|------------------------|--------------|----------------------|--------------|
| | | Absoluta | % | Absoluta | % |
| Agricultura, Ganadería, Caza, Selvicultura y Pesca | 265.800 | 660 | 0,25% | -87 | -0,03% |
| Industrias Extractivas | 1.561 | -6 | -0,39% | -16 | -1,03% |
| Industria Manufacturera | 232.611 | 876 | 0,38% | 1.573 | 0,68% |
| Suministro de Energía Eléctrica, Gas, Vapor y Aire Acondicionado | 1.528 | 16 | 1,08% | 24 | 1,60% |
| Suministro de Agua, Actividades de Saneamiento, Gestión de Residuos y Descontaminación | 2.421 | -2 | -0,08% | 7 | 0,28% |
| Construcción | 368.879 | 2.532 | 0,69% | 7.423 | 2,05% |
| Comercio; Reparación de Vehículos de Motor y Motocicletas | 793.020 | 583 | 0,07% | -10.531 | -1,31% |
| Transporte y Almacenamiento | 199.127 | 894 | 0,45% | 2.499 | 1,27% |
| Hostelería | 317.735 | 334 | 0,11% | -1.775 | -0,56% |
| Información y Comunicaciones | 61.426 | 664 | 1,09% | 2.489 | 4,22% |
| Actividades Financieras y de Seguros | 58.556 | 473 | 0,81% | 67 | 0,11% |
| Actividades Inmobiliarias | 43.171 | 622 | 1,46% | 3.164 | 7,91% |
| Actividades Profesionales Científicas y Técnicas | 274.392 | 2.801 | 1,03% | 8.869 | 3,34% |
| Actividades Administrativas y Servicios Auxiliares | 126.622 | 1.050 | 0,84% | 3.253 | 2,64% |
| Administración Pública y Defensa; Seguridad Social Obligatoria | 925 | 15 | 1,66% | 106 | 12,94% |
| Educación | 87.302 | 1.813 | 2,12% | 3.257 | 3,88% |
| Actividades Sanitarias y Servicios Sociales | 109.869 | 1.016 | 0,93% | 3.672 | 3,46% |
| Actividades Artísticas, Recreativas y de Entretenimiento | 63.231 | 715 | 1,14% | 2.917 | 4,84% |
| Otros Servicios | 201.133 | 971 | 0,48% | 1.520 | 0,76% |
| Actividades de los Hogares como Empleadores de Personal Doméstico y Productores de Bienes y Servicios para uso Propio | 394 | -5 | -1,22% | -31 | -7,38% |
| Actividades de Organizaciones y Organismo Extraterritoriales | 217 | 6 | 2,78% | 48 | 28,42% |
| TOTAL | 3.209.919 | 16.027 | 0,50% | 28.447 | 0,89% |

**EVOLUCIÓN DE LA AFILIACIÓN MEDIA
RÉGIMEN ESPECIAL DE TRABAJADORES DEL MAR**

| | TRABAJADORES EN ALTA | VARIACIÓN MENSUAL | | VARIACION ANUAL | |
|--|----------------------|-------------------|-------------|-----------------|--------------|
| | | ABSOLUTA | RELATIVA | ABSOLUTA | RELATIVA |
| SERIE HISTÓRICA DE LOS MESES DE FEBRERO | | | | | |
| 2001 | 76.478 | 1.109 | 1,47 | | |
| 2002 | 74.972 | 1.067 | 1,44 | -1.506 | -1,97 |
| 2003 | 75.647 | 1.203 | 1,62 | 675 | 0,90 |
| 2004 | 73.494 | 1.580 | 2,20 | -2.153 | -2,85 |
| 2005 | 72.291 | 1.466 | 2,07 | -1.203 | -1,64 |
| 2006 | 70.805 | 1.429 | 2,06 | -1.486 | -2,06 |
| 2007 | 70.100 | 1.654 | 2,42 | -705 | -1,00 |
| 2008 | 68.669 | 1.843 | 2,76 | -1.431 | -2,04 |
| 2009 | 65.443 | 1.759 | 2,76 | -3.225 | -4,70 |
| 2010 | 63.788 | 1.167 | 1,86 | -1.656 | -2,53 |
| 2011 | 61.787 | 1.279 | 2,11 | -2.001 | -3,14 |
| 2012 | 61.140 | 2.091 | 3,54 | -647 | -1,05 |
| 2013 | 59.034 | 992 | 1,71 | -2.106 | -3,44 |
| 2014 | 59.432 | 1.264 | 2,17 | 398 | 0,67 |
| 2015 | 58.213 | 544 | 0,94 | -1.219 | -2,05 |
| 2016 | | | | | |
| Enero | 58.891 | 1.292 | 2,24 | 1.223 | 2,12 |
| Febrero | 60.481 | 1.589 | 2,70 | 2.268 | 3,90 |
| Marzo | 62.826 | 2.345 | 3,88 | 2.792 | 4,65 |
| Abril | 63.515 | 689 | 1,10 | 2.521 | 4,13 |
| Mayo | 63.898 | 383 | 0,60 | 2.518 | 4,10 |
| Junio | 64.981 | 1.083 | 1,70 | 2.153 | 3,43 |
| Julio | 67.915 | 2.934 | 4,52 | 3.424 | 5,31 |
| Agosto | 68.695 | 780 | 1,15 | 3.852 | 5,94 |
| Septiembre | 66.725 | -1.970 | -2,87 | 2.760 | 4,31 |
| Octubre | 65.155 | -1.570 | -2,35 | 3.266 | 5,28 |
| Noviembre | 64.082 | -1.072 | -1,65 | 3.497 | 5,77 |
| Diciembre | 60.220 | -3.862 | -6,03 | 2.621 | 4,55 |
| 2017 | | | | | |
| Enero | 59.874 | -347 | -0,58 | 982 | 1,67 |
| Febrero | 61.385 | 1.511 | 2,52 | 904 | 1,49 |
| Marzo | 63.485 | 2.100 | 3,42 | 659 | 1,05 |
| Abril | 64.516 | 1.031 | 1,62 | 1.001 | 1,58 |
| Mayo | 65.040 | 524 | 0,81 | 1.142 | 1,79 |
| Junio | 66.323 | 1.284 | 1,97 | 1.343 | 2,07 |
| Julio | 68.684 | 2.360 | 3,56 | 769 | 1,13 |
| Agosto | 68.741 | 57 | 0,08 | 46 | 0,07 |
| Septiembre | 67.504 | -1.236 | -1,80 | 779 | 1,17 |
| Octubre | 65.309 | -2.195 | -3,25 | 154 | 0,24 |
| Noviembre | 64.468 | -841 | -1,29 | 385 | 0,60 |
| Diciembre | 61.617 | -2.851 | -4,42 | 1.396 | 2,32 |
| 2018 | | | | | |
| Enero | 60.224 | -1.393 | -2,26 | 350 | 0,58 |
| Febrero | 61.092 | 868 | 1,44 | -293 | -0,48 |
| Marzo | | | | | |
| Abril | | | | | |
| Mayo | | | | | |
| Junio | | | | | |
| Julio | | | | | |
| Agosto | | | | | |
| Septiembre | | | | | |
| Octubre | | | | | |
| Noviembre | | | | | |
| Diciembre | | | | | |

**EVOLUCIÓN DE LA AFILIACIÓN MEDIA
RÉGIMEN ESPECIAL DE LA MINERÍA DEL CARBÓN**

| | TRABAJADORES EN ALTA | VARIACIÓN MENSUAL | | VARIACION ANUAL | |
|--|----------------------|-------------------|--------------|-----------------|---------------|
| | | ABSOLUTA | RELATIVA | ABSOLUTA | RELATIVA |
| SERIE HISTÓRICA DE LOS MESES DE FEBRERO | | | | | |
| 2001 | 17.120 | -67 | -0,39 | | |
| 2002 | 15.493 | 93 | 0,60 | -1.628 | -9,51 |
| 2003 | 13.989 | -107 | -0,76 | -1.504 | -9,71 |
| 2004 | 12.538 | -110 | -0,87 | -1.451 | -10,37 |
| 2005 | 11.086 | 11 | 0,10 | -1.452 | -11,58 |
| 2006 | 9.633 | 38 | 0,39 | -1.453 | -13,11 |
| 2007 | 8.947 | 27 | 0,31 | -686 | -7,12 |
| 2008 | 8.001 | -29 | -0,36 | -946 | -10,57 |
| 2009 | 7.631 | 33 | 0,44 | -370 | -4,63 |
| 2010 | 7.112 | -6 | -0,08 | -519 | -6,80 |
| 2011 | 5.995 | -98 | -1,61 | -1.118 | -15,71 |
| 2012 | 5.608 | 10 | 0,18 | -387 | -6,45 |
| 2013 | 4.470 | -44 | -0,97 | -1.138 | -20,30 |
| 2014 | 4.345 | -8 | -0,18 | -125 | -2,80 |
| 2015 | 3.970 | 20 | 0,49 | -374 | -8,62 |
| 2016 | | | | | |
| Enero | 3.548 | -79 | -2,17 | -403 | -10,20 |
| Febrero | 3.553 | 5 | 0,15 | -417 | -10,51 |
| Marzo | 3.473 | -80 | -2,25 | -432 | -11,05 |
| Abril | 3.340 | -133 | -3,82 | -519 | -13,44 |
| Mayo | 3.285 | -55 | -1,64 | -544 | -14,21 |
| Junio | 3.217 | -69 | -2,09 | -536 | -14,29 |
| Julio | 3.102 | -114 | -3,55 | -667 | -17,69 |
| Agosto | 2.899 | -204 | -6,57 | -894 | -23,57 |
| Septiembre | 2.828 | -70 | -2,42 | -939 | -24,93 |
| Octubre | 2.792 | -36 | -1,28 | -891 | -24,19 |
| Noviembre | 2.752 | -40 | -1,43 | -913 | -24,90 |
| Diciembre | 2.717 | -36 | -1,30 | -910 | -25,09 |
| 2017 | | | | | |
| Enero | 2.595 | -121 | -4,46 | -952 | -26,85 |
| Febrero | 2.618 | 22 | 0,86 | -935 | -26,32 |
| Marzo | 2.650 | 33 | 1,25 | -823 | -23,69 |
| Abril | 2.645 | -5 | -0,19 | -695 | -20,80 |
| Mayo | 2.664 | 18 | 0,70 | -622 | -18,93 |
| Junio | 2.654 | -10 | -0,36 | -563 | -17,49 |
| Julio | 2.658 | 4 | 0,15 | -444 | -14,32 |
| Agosto | 2.615 | -43 | -1,63 | -284 | -9,80 |
| Septiembre | 2.525 | -89 | -3,41 | -303 | -10,71 |
| Octubre | 2.479 | -46 | -1,83 | -313 | -11,21 |
| Noviembre | 2.424 | -55 | -2,21 | -328 | -11,92 |
| Diciembre | 2.423 | -1 | -0,04 | -293 | -10,80 |
| 2018 | | | | | |
| Enero | 2.401 | -22 | -0,92 | -194 | -7,49 |
| Febrero | 2.347 | -54 | -2,25 | -271 | -10,34 |
| Marzo | | | | | |
| Abril | | | | | |
| Mayo | | | | | |
| Junio | | | | | |
| Julio | | | | | |
| Agosto | | | | | |
| Septiembre | | | | | |
| Octubre | | | | | |
| Noviembre | | | | | |
| Diciembre | | | | | |

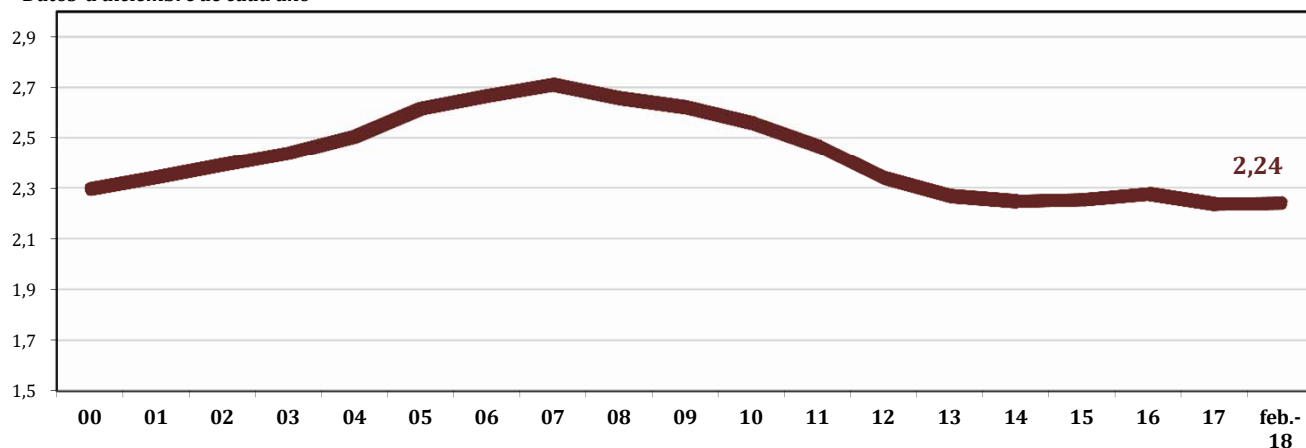
EVOLUCIÓN AFILIADOS/PENSIONISTAS

| | AFILIADOS OCUPADOS | AFILIADOS EN DESEMPLEO | TOTAL AFILIADOS | PENSIONISTAS | RELACION AFIL./PENS |
|------------|-----------------------|---------------------------|--------------------|--------------|------------------------|
| dic-91 | 12.614.031 | 1.532.417 | 14.146.448 | 5.913.691 | 2,39 |
| dic-92 | 12.234.096 | 1.607.685 | 13.841.781 | 6.054.084 | 2,29 |
| dic-93 | 11.916.436 | 1.736.397 | 13.652.833 | 6.268.105 | 2,18 |
| dic-94 | 12.109.602 | 1.410.066 | 13.519.668 | 6.391.427 | 2,12 |
| dic-95 | 12.300.791 | 1.194.809 | 13.495.600 | 6.516.282 | 2,07 |
| dic-96 | 12.534.661 | 1.152.362 | 13.687.023 | 6.636.497 | 2,06 |
| dic-97 | 13.029.432 | 1.034.695 | 14.064.127 | 6.740.378 | 2,09 |
| dic-98 | 13.816.294 | 914.356 | 14.730.650 | 6.846.595 | 2,15 |
| dic-99 | 14.578.326 | 853.664 | 15.431.990 | 6.932.804 | 2,23 |
| dic-00 | 15.236.218 | 863.763 | 16.099.981 | 7.017.233 | 2,29 |
| dic-01 | 15.748.752 | 920.661 | 16.669.413 | 7.121.087 | 2,34 |
| dic-02 | 16.188.390 | 1.000.967 | 17.189.357 | 7.190.919 | 2,39 |
| dic-03 | 16.589.561 | 1.073.834 | 17.663.395 | 7.247.856 | 2,44 |
| dic-04 | 17.161.920 | 1.121.015 | 18.282.935 | 7.300.329 | 2,50 |
| dic-05 | 18.156.182 | 1.169.636 | 19.325.818 | 7.388.500 | 2,62 |
| dic-06 | 18.770.259 | 1.209.077 | 19.979.336 | 7.494.385 | 2,67 |
| dic-07 | 19.195.755 | 1.367.463 | 20.563.218 | 7.586.574 | 2,71 |
| dic-08 | 18.305.613 | 2.156.051 | 20.461.664 | 7.700.749 | 2,66 |
| dic-09 | 17.640.018 | 2.874.522 | 20.514.540 | 7.826.416 | 2,62 |
| dic-10 | 17.478.095 | 2.858.314 | 20.336.409 | 7.948.463 | 2,56 |
| dic-11 | 17.111.792 | 2.770.164 | 19.881.956 | 8.061.785 | 2,47 |
| dic-12 | 16.332.488 | 2.798.733 | 19.131.221 | 8.182.112 | 2,34 |
| dic-13 | 16.258.042 | 2.592.428 | 18.850.470 | 8.315.826 | 2,27 |
| dic-14 | 16.651.884 | 2.280.749 | 18.932.633 | 8.428.617 | 2,25 |
| dic-15 | 17.180.590 | 1.982.624 | 19.163.214 | 8.508.482 | 2,25 |
| dic-16 | 17.741.897 | 1.842.758 | 19.584.655 | 8.609.085 | 2,27 |
| dic-17 | 18.331.107 | 1.124.277 | 19.455.384 | 8.705.707 | 2,23 |
| feb-18 (1) | 18.314.467 | 1.158.945 | 19.473.412 | 8.699.056 | 2,24 |

(1) El dato de afiliados en desempleo corresponde a la media mensual

Los datos de afiliados ocupados corresponden al último día de cada mes (no son medios como en las estadísticas anteriores), debido a la antigüedad de la serie cuando no se disponía de datos medios y a fin de que se puedan realizar comparaciones homogéneas

Datos a diciembre de cada año



AFILIACIÓN POR PROVINCIAS Y CC.AA. FEBRERO 2018

| | GENERAL (1) | AUTÓNOMOS | MAR | CARBÓN | TOTAL SISTEMA |
|------------------------|-------------------|------------------|---------------|--------------|-------------------|
| Almería | 229.138 | 57.323 | 881 | 0 | 287.341 |
| Cádiz | 291.624 | 58.044 | 4.618 | 0 | 354.285 |
| Córdoba | 243.151 | 51.424 | 0 | 0 | 294.575 |
| Granada | 260.778 | 62.005 | 192 | 0 | 322.975 |
| Huelva | 179.469 | 26.728 | 1.495 | 0 | 207.692 |
| Jaén | 201.099 | 39.911 | 0 | 0 | 241.010 |
| Málaga | 463.605 | 112.641 | 1.097 | 0 | 577.343 |
| Sevilla | 600.852 | 106.741 | 383 | 0 | 707.976 |
| ANDALUCÍA | 2.469.715 | 514.817 | 8.665 | 0 | 2.993.197 |
| Huesca | 71.727 | 22.368 | 0 | 0 | 94.094 |
| Teruel | 39.388 | 13.512 | 0 | 93 | 52.993 |
| Zaragoza | 336.951 | 68.713 | 0 | 24 | 405.688 |
| ARAGÓN | 448.065 | 104.593 | 0 | 117 | 552.775 |
| ASTURIAS | 278.345 | 74.259 | 1.606 | 1.843 | 356.052 |
| ILLES BALEARS | 335.538 | 86.110 | 1.813 | 0 | 423.460 |
| Las Palmas | 352.655 | 61.608 | 3.735 | 0 | 417.998 |
| S.C.Tenerife | 303.618 | 59.624 | 2.425 | 0 | 365.667 |
| CANARIAS | 656.273 | 121.232 | 6.160 | 0 | 783.665 |
| CANTABRIA | 165.010 | 41.394 | 1.045 | 0 | 207.449 |
| Ávila | 37.440 | 14.241 | 0 | 0 | 51.681 |
| Burgos | 117.430 | 27.958 | 0 | 0 | 145.387 |
| León | 115.918 | 37.646 | 0 | 361 | 153.925 |
| Palencia | 49.847 | 13.572 | 0 | 8 | 63.428 |
| Salamanca | 89.363 | 26.866 | 0 | 0 | 116.229 |
| Segovia | 44.555 | 14.512 | 0 | 0 | 59.068 |
| Soria | 30.017 | 7.869 | 0 | 0 | 37.886 |
| Valladolid | 173.008 | 36.413 | 0 | 0 | 209.421 |
| Zamora | 38.997 | 17.490 | 0 | 0 | 56.487 |
| CASTILLA-LEÓN | 696.575 | 196.566 | 0 | 369 | 893.511 |
| Albacete | 102.434 | 29.541 | 0 | 0 | 131.976 |
| Ciudad Real | 124.874 | 35.470 | 0 | 15 | 160.358 |
| Cuenca | 53.255 | 19.304 | 0 | 0 | 72.560 |
| Guadalajara | 73.011 | 14.831 | 0 | 0 | 87.842 |
| Toledo | 169.914 | 49.159 | 0 | 0 | 219.073 |
| CAST.-LA MANCHA | 523.488 | 148.306 | 0 | 15 | 671.808 |
| Barcelona | 2.122.463 | 392.769 | 3.323 | 0 | 2.518.555 |
| Girona | 239.528 | 61.496 | 905 | 0 | 301.929 |
| Lleida | 141.644 | 39.371 | 0 | 1 | 181.016 |
| Tarragona | 235.346 | 53.287 | 1.776 | 0 | 290.409 |
| CATALUÑA | 2.738.981 | 546.923 | 6.004 | 1 | 3.291.909 |
| Alicante | 494.667 | 126.151 | 2.467 | 0 | 623.284 |
| Castellón | 184.894 | 40.557 | 1.225 | 0 | 226.675 |
| Valencia | 786.948 | 175.214 | 2.852 | 0 | 965.014 |
| C. VALENCIANA | 1.466.509 | 341.921 | 6.544 | 0 | 1.814.974 |
| Badajoz | 192.354 | 48.251 | 0 | 0 | 240.604 |
| Cáceres | 108.732 | 31.157 | 0 | 0 | 139.889 |
| EXTREMADURA | 301.086 | 79.407 | 0 | 0 | 380.493 |
| A Coruña | 327.670 | 85.967 | 6.012 | 0 | 419.650 |
| Lugo | 82.625 | 35.036 | 1.502 | 0 | 119.163 |
| Ourense | 76.317 | 24.908 | 0 | 0 | 101.225 |
| Pontevedra | 258.574 | 66.618 | 13.259 | 0 | 338.451 |
| GALICIA | 745.186 | 212.529 | 20.774 | 0 | 978.489 |
| C. DE MADRID | 2.680.302 | 390.950 | 3.694 | 2 | 3.074.947 |
| R. DE MURCIA | 459.384 | 97.571 | 1.144 | 0 | 558.099 |
| NAVARRA | 226.370 | 47.503 | 0 | 0 | 273.873 |
| Araba/Álava | 134.553 | 20.776 | 0 | 0 | 155.329 |
| Gipuzkoa | 245.939 | 66.772 | 687 | 0 | 313.398 |
| Bizkaia | 383.099 | 84.360 | 2.661 | 0 | 470.120 |
| PAÍS VASCO | 763.591 | 171.908 | 3.348 | 0 | 938.847 |
| LA RIOJA | 99.163 | 26.092 | 0 | 0 | 125.255 |
| CEUTA | 18.109 | 3.518 | 212 | 0 | 21.840 |
| MELILLA | 18.467 | 4.321 | 84 | 0 | 22.872 |
| TOTAL | 15.090.156 | 3.209.919 | 61.092 | 2.347 | 18.363.514 |

(1) El desglose figura en la siguiente página

AFILIACIÓN POR PROVINCIAS Y CC.AA. RÉGIMEN GENERAL. FEBRERO 2018

| | GENERAL | S.E. AGRARIO | S.E.HOGAR | TOTAL RÉGIMEN GENERAL |
|------------------------|-------------------|----------------|----------------|-----------------------|
| Almería | 169.279 | 57.005 | 2.854 | 229.138 |
| Cádiz | 259.974 | 27.349 | 4.301 | 291.624 |
| Córdoba | 168.656 | 70.733 | 3.762 | 243.151 |
| Granada | 201.087 | 53.955 | 5.736 | 260.778 |
| Huelva | 107.069 | 70.862 | 1.538 | 179.469 |
| Jaén | 126.082 | 72.824 | 2.193 | 201.099 |
| Málaga | 417.479 | 33.949 | 12.177 | 463.605 |
| Sevilla | 497.492 | 90.086 | 13.274 | 600.852 |
| ANDALUCÍA | 1.947.116 | 476.762 | 45.837 | 2.469.715 |
| Huesca | 66.641 | 3.473 | 1.613 | 71.727 |
| Teruel | 37.572 | 974 | 842 | 39.388 |
| Zaragoza | 321.874 | 5.557 | 9.520 | 336.951 |
| ARAGÓN | 426.086 | 10.005 | 11.975 | 448.065 |
| ASTURIAS | 268.481 | 1.057 | 8.807 | 278.345 |
| ILLES BALEARS | 322.263 | 2.456 | 10.818 | 335.538 |
| Las Palmas | 340.042 | 6.769 | 5.845 | 352.655 |
| S.C.Tenerife | 291.936 | 7.200 | 4.481 | 303.618 |
| CANARIAS | 631.978 | 13.969 | 10.326 | 656.273 |
| CANTABRIA | 158.906 | 743 | 5.361 | 165.010 |
| Ávila | 35.106 | 1.226 | 1.108 | 37.440 |
| Burgos | 113.294 | 1.204 | 2.932 | 117.430 |
| León | 111.335 | 1.165 | 3.419 | 115.918 |
| Palencia | 47.936 | 912 | 1.000 | 49.847 |
| Salamanca | 84.700 | 1.861 | 2.802 | 89.363 |
| Segovia | 41.675 | 1.540 | 1.340 | 44.555 |
| Soria | 28.743 | 478 | 796 | 30.017 |
| Valladolid | 165.636 | 2.945 | 4.426 | 173.008 |
| Zamora | 36.711 | 1.328 | 957 | 38.997 |
| CASTILLA-LEÓN | 665.135 | 12.659 | 18.781 | 696.575 |
| Albacete | 91.148 | 8.825 | 2.462 | 102.434 |
| Ciudad Real | 111.880 | 9.975 | 3.019 | 124.874 |
| Cuenca | 46.290 | 5.647 | 1.317 | 53.255 |
| Guadalajara | 70.726 | 672 | 1.613 | 73.011 |
| Toledo | 159.327 | 7.130 | 3.457 | 169.914 |
| CAST.-LA MANCHA | 479.371 | 32.249 | 11.868 | 523.488 |
| Barcelona | 2.064.214 | 4.832 | 53.417 | 2.122.463 |
| Girona | 230.996 | 3.195 | 5.337 | 239.528 |
| Lleida | 133.095 | 6.074 | 2.475 | 141.644 |
| Tarragona | 225.287 | 5.972 | 4.087 | 235.346 |
| CATALUÑA | 2.653.592 | 20.073 | 65.316 | 2.738.981 |
| Alicante | 468.709 | 16.389 | 9.569 | 494.667 |
| Castellón | 172.008 | 8.850 | 4.036 | 184.894 |
| Valencia | 738.027 | 29.720 | 19.201 | 786.948 |
| C. VALENCIANA | 1.378.744 | 54.959 | 32.806 | 1.466.509 |
| Badajoz | 149.950 | 39.505 | 2.898 | 192.354 |
| Cáceres | 86.514 | 20.081 | 2.137 | 108.732 |
| EXTREMADURA | 236.464 | 59.586 | 5.036 | 301.086 |
| A Coruña | 314.184 | 1.833 | 11.653 | 327.670 |
| Lugo | 77.211 | 1.862 | 3.553 | 82.625 |
| Ourense | 72.690 | 330 | 3.297 | 76.317 |
| Pontevedra | 248.437 | 1.314 | 8.822 | 258.574 |
| GALICIA | 712.523 | 5.338 | 27.325 | 745.186 |
| C. DE MADRID | 2.568.197 | 2.052 | 110.053 | 2.680.302 |
| R. DE MURCIA | 374.479 | 73.075 | 11.830 | 459.384 |
| NAVARRA | 213.925 | 4.860 | 7.585 | 226.370 |
| Araba/Álava | 130.558 | 816 | 3.179 | 134.553 |
| Gipuzkoa | 235.061 | 557 | 10.320 | 245.939 |
| Bizkaia | 366.071 | 837 | 16.191 | 383.099 |
| PAÍS VASCO | 731.690 | 2.210 | 29.691 | 763.591 |
| LA RIOJA | 92.392 | 3.843 | 2.928 | 99.163 |
| CEUTA | 16.884 | 4 | 1.221 | 18.109 |
| MELILLA | 16.908 | 7 | 1.552 | 18.467 |
| TOTAL | 13.895.135 | 775.906 | 419.116 | 15.090.156 |

AFILIACIÓN POR PROVINCIAS Y CC.AA. FEBRERO 2018

VARIACIÓN MENSUAL Y ANUAL

| | Febrero 2018 | Variación mensual | | Variación anual | |
|------------------------|-------------------|-------------------|---------------|-----------------|--------------|
| | | Absoluta | Relativa | Absoluta | Relativa |
| Almería | 287.341 | 747 | 0,26% | 8.735 | 3,14% |
| Cádiz | 354.285 | 3.095 | 0,88% | 15.933 | 4,71% |
| Córdoba | 294.575 | -1.603 | -0,54% | 7.678 | 2,68% |
| Granada | 322.975 | -660 | -0,20% | 8.480 | 2,70% |
| Huelva | 207.692 | 12.507 | 6,41% | 6.975 | 3,47% |
| Jaén | 241.010 | -20.481 | -7,83% | 1.104 | 0,46% |
| Málaga | 577.343 | 3.965 | 0,69% | 27.353 | 4,97% |
| Sevilla | 707.976 | 2.917 | 0,41% | 25.174 | 3,69% |
| ANDALUCÍA | 2.993.197 | 488 | 0,02% | 101.433 | 3,51% |
| Huesca | 94.094 | 782 | 0,84% | 3.265 | 3,59% |
| Teruel | 52.993 | 396 | 0,75% | 1.832 | 3,58% |
| Zaragoza | 405.688 | 1.566 | 0,39% | 14.223 | 3,63% |
| ARAGÓN | 552.775 | 2.745 | 0,50% | 19.320 | 3,62% |
| ASTURIAS | 356.052 | -1 | 0,00% | 5.844 | 1,67% |
| ILLES BALEARS | 423.460 | 14.034 | 3,43% | 18.980 | 4,69% |
| Las Palmas | 417.998 | 1.996 | 0,48% | 18.941 | 4,75% |
| S.C.Tenerife | 365.667 | 1.112 | 0,30% | 15.946 | 4,56% |
| CANARIAS | 783.665 | 3.108 | 0,40% | 34.887 | 4,66% |
| CANTABRIA | 207.449 | -577 | -0,28% | 4.382 | 2,16% |
| Ávila | 51.681 | 94 | 0,18% | 653 | 1,28% |
| Burgos | 145.387 | 763 | 0,53% | 3.579 | 2,52% |
| León | 153.925 | 486 | 0,32% | 3.346 | 2,22% |
| Palencia | 63.428 | 176 | 0,28% | -546 | -0,85% |
| Salamanca | 116.229 | 482 | 0,42% | 2.216 | 1,94% |
| Segovia | 59.068 | 85 | 0,14% | 1.641 | 2,86% |
| Soria | 37.886 | 248 | 0,66% | 897 | 2,42% |
| Valladolid | 209.421 | 521 | 0,25% | 5.077 | 2,48% |
| Zamora | 56.487 | 140 | 0,25% | 917 | 1,65% |
| CASTILLA-LEÓN | 893.511 | 2.995 | 0,34% | 17.779 | 2,03% |
| Albacete | 131.976 | 203 | 0,15% | 4.561 | 3,58% |
| Ciudad Real | 160.358 | -1.365 | -0,84% | 5.061 | 3,26% |
| Cuenca | 72.560 | 314 | 0,43% | 2.602 | 3,72% |
| Guadalajara | 87.842 | -1.119 | -1,26% | 3.584 | 4,25% |
| Toledo | 219.073 | -141 | -0,06% | 7.817 | 3,70% |
| CAST.-LA MANCHA | 671.808 | -2.108 | -0,31% | 23.626 | 3,64% |
| Barcelona | 2.518.555 | 17.803 | 0,71% | 86.152 | 3,54% |
| Girona | 301.929 | 3.621 | 1,21% | 10.380 | 3,56% |
| Lleida | 181.016 | 841 | 0,47% | 5.179 | 2,95% |
| Tarragona | 290.409 | 1.999 | 0,69% | 9.241 | 3,29% |
| CATALUÑA | 3.291.909 | 24.263 | 0,74% | 110.952 | 3,49% |
| Alicante | 623.284 | 4.026 | 0,65% | 23.494 | 3,92% |
| Castellón | 226.675 | -811 | -0,36% | 7.979 | 3,65% |
| Valencia | 965.014 | 2.626 | 0,27% | 38.473 | 4,15% |
| C. VALENCIANA | 1.814.974 | 5.841 | 0,32% | 69.946 | 4,01% |
| Badajoz | 240.604 | 384 | 0,16% | 5.437 | 2,31% |
| Cáceres | 139.889 | 400 | 0,29% | 2.759 | 2,01% |
| EXTREMADURA | 380.493 | 784 | 0,21% | 8.196 | 2,20% |
| A Coruña | 419.650 | 2.242 | 0,54% | 9.325 | 2,27% |
| Lugo | 119.163 | 128 | 0,11% | 2.375 | 2,03% |
| Ourense | 101.225 | 374 | 0,37% | 2.202 | 2,22% |
| Pontevedra | 338.451 | 2.284 | 0,68% | 11.024 | 3,37% |
| GALICIA | 978.489 | 5.027 | 0,52% | 24.926 | 2,61% |
| C. DE MADRID | 3.074.947 | 14.481 | 0,47% | 120.351 | 4,07% |
| R. DE MURCIA | 558.099 | 4.583 | 0,83% | 19.021 | 3,53% |
| NAVARRA | 273.873 | 2.311 | 0,85% | 10.072 | 3,82% |
| Araba/Álava | 155.329 | 505 | 0,33% | 4.900 | 3,26% |
| Gipuzkoa | 313.398 | 1.245 | 0,40% | 7.539 | 2,46% |
| Bizkaia | 470.120 | 1.166 | 0,25% | 7.865 | 1,70% |
| PAÍS VASCO | 938.847 | 2.917 | 0,31% | 20.304 | 2,21% |
| LA RIOJA | 125.255 | 496 | 0,40% | 3.409 | 2,80% |
| CEUTA | 21.840 | 57 | 0,26% | 424 | 1,98% |
| MELILLA | 22.872 | 42 | 0,18% | 1.408 | 6,56% |
| TOTAL | 18.363.514 | 81.483 | 0,45% | 615.259 | 3,47% |