



GOBIERNO  
DE ESPAÑA

MINISTERIO  
DE EMPLEO  
Y SEGURIDAD SOCIAL

SECRETARÍA DE ESTADO  
DE LA SEGURIDAD SOCIAL

# Afiliación a la Seguridad Social

---

Abril 2018

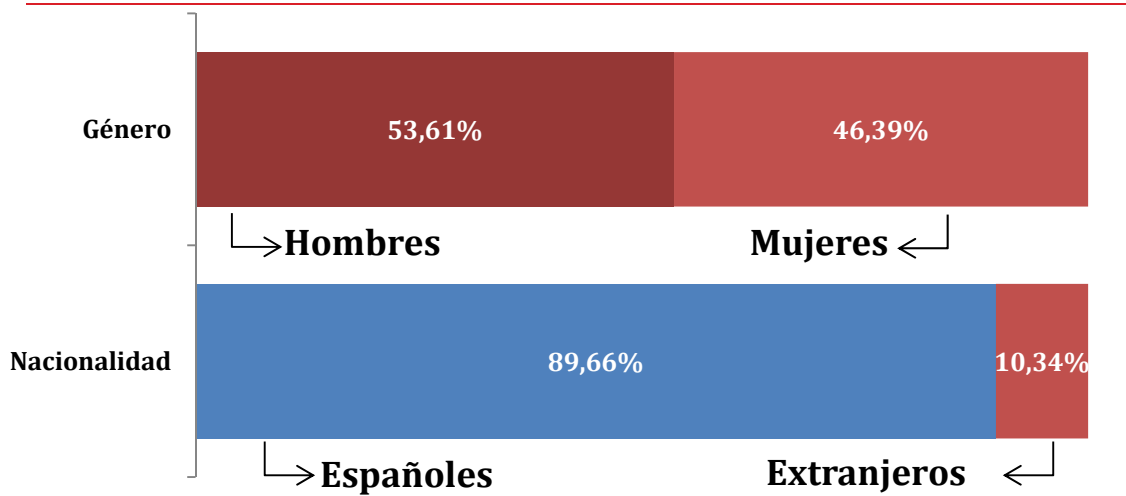
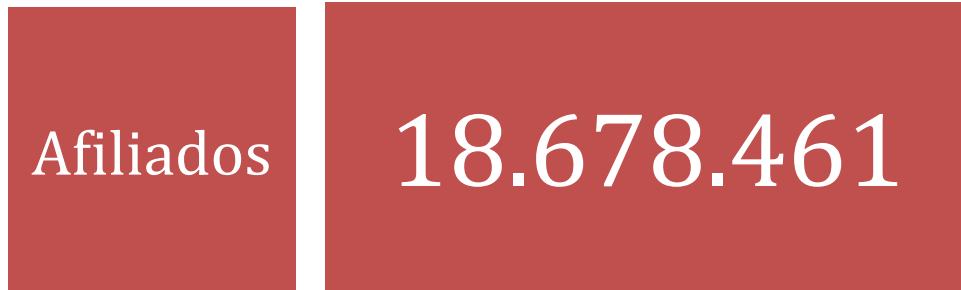


# AFILIADOS OCUPADOS A LA SEGURIDAD SOCIAL

## ÍNDICE

	<b>Página</b>
Radiografía de la situación actual	3
Nota resumen de los datos mensuales de afiliación	4
Serie histórica de afiliación media por actividad económica y relación laboral	7
Serie histórica de afiliación media por actividad económica y relación laboral con ajuste estacional	8
Número de Convenios Especiales	9
Número de empresas del régimen general con trabajadores a fin de mes según tamaño de la empresa. Reg. General	10
Número de empresas del régimen especial del mar con trabajadores a fin de mes según tamaño de la empresa. Reg. Mar	11
Número de empresas del régimen especial del carbón con trabajadores a fin de mes según tamaño de la empresa. Reg. Carbón	12
Número de empresas del total sistema de la empresa.	13
Evolución de la afiliación diaria.	14
Distribución por regímenes	15
Evolución por regímenes	16
Evolución de la afiliación mensual y anual (gráfico)	17
Evolución de la afiliación por género	18
Evolución de la afiliación de trabajadores extranjeros	19
Evolución mensual. Total Sistema	20
Evolución de la variación mensual y anual (gráfico)	21
Tasas de variación interanual de la afiliación (gráfico)	22
Evolución mensual. Régimen General	23
Régimen General. Distribución por sectores de actividad	24
Número medio de afiliados en alta en Inventarios de Entes de Administraciones Públicas por Actividad (Excluidos trabajadores de Mutualidades)	25
Evolución mensual. Régimen Esp. Trabajadores Autónomos	26
Régimen Autónomos. Distribución por sectores de actividad	27
Evolución mensual. Régimen Esp. Trabajadores del Mar	28
Evolución mensual. Régimen Esp. Minería del Carbón	29
Evolución de la relación afiliados/pensionistas	30
Distribución por Provincias, CC.AA y Regímenes	31
Distribución por Provincias, CC.AA. (Régimen General)	32
Distribución por Provincias y CC.AA. Variaciones mensual y anual.	33

## Abril 2018



**AFILIADOS OCUPADOS A LA SEGURIDAD SOCIAL**  
**ABRIL 2018**

**AFILIADOS MEDIOS MENSUALES**

El número medio de afiliados al Sistema de la Seguridad Social durante el mes de abril ha alcanzado la cifra de 18.678.461 para el Total Sistema y 15.364.491 para el Régimen General (Incluye Sistemas Especiales Agrario y Hogar).

La tasa interanual asciende a un 3,07% para el Total Sistema y a un 3,53% para el Régimen General (Incluye Sistemas Especiales Agrario y Hogar).

La evolución interanual (ABRIL sobre ABRIL) de la afiliación media por regímenes ha sido:

REGÍMENES	AFILIADOS MEDIOS ABRIL 2018	VARIACIÓN INTERANUAL	
		Absoluta	Relativa
Régimen General	15.364.491	523.436	3,53%
General	14.162.838	542.855	3,99%
S. E. Agrario	781.365	-10.360	-1,31%
S. E. Hogar	420.288	-9.059	-2,11%
R.E. Autónomos	3.246.854	32.846	1,02%
R.E. Mar	64.853	338	0,52%
R.E. Carbón	2.263	-382	-14,44%
<b>TOTAL</b>	<b>18.678.461</b>	<b>556.239</b>	<b>3,07%</b>

En el R. General, cabe destacar un incremento respecto al mes de marzo en los siguientes Sectores:

I "Hostelería" .....	73.314 (6,06%)
F "Construcción" .....	12.933 (1,64%)
N "Actividades Administrativas y Servicios Auxiliares" .....	12.897 (1,03%)
G "Comercio. Reparación de Vehículos de Motor y Motocicletas" .....	10.941 (0,46%)

Desde 2001, la evolución registrada de afiliados medios en el mes de ABRIL tanto para el Total Sistema, como para el Régimen General, arroja las siguientes cifras:

EVOLUCIÓN DE LA AFILIACIÓN MEDIA EN EL MES DE ABRIL								
AÑOS	VARIACIÓN INTERANUAL ABRIL/ABRIL				VARIACIÓN INTERMENSUAL ABRIL/MARZO			
	TOTAL SISTEMA		R. GENERAL (1)		TOTAL SISTEMA		R. GENERAL (1)	
2001					96.435	0,62%	83.785	0,73%
2002	473.933	3,05%	420.415	3,63%	98.536	0,62%	79.577	0,67%
2003	568.563	3,55%	460.888	3,84%	111.345	0,68%	93.368	0,76%
2004	429.055	2,59%	364.913	2,93%	92.536	0,55%	75.303	0,59%
2005	552.091	3,24%	512.185	4,00%	144.919	0,83%	115.538	0,87%
2006	964.846	5,49%	755.324	5,67%	124.882	0,68%	115.437	0,83%
2007	610.907	3,30%	621.999	4,42%	92.265	0,48%	84.027	0,57%
2008	205.053	1,07%	131.976	0,90%	41.859	0,22%	32.109	0,22%
2009	-1.322.086	-6,83%	-1.215.920	-8,19%	-23.939	-0,13%	-23.075	-0,17%
2010	-385.523	-2,14%	-306.228	-2,25%	53.852	0,31%	64.022	0,48%
2011	-174.459	-0,99%	-127.265	-0,96%	81.447	0,47%	68.236	0,52%
2012	-555.122	-3,18%	-528.539	-4,01%	16.549	0,10%	9.367	0,07%
2013	-686.727	-4,06%	-705.283	-5,57%	51.077	0,32%	37.902	0,32%
2014	197.701	1,22%	138.790	1,16%	133.765	0,82%	115.430	0,96%
2015	578.243	3,52%	496.215	4,10%	175.495	1,04%	137.116	1,10%
2016	455.540	2,68%	418.205	3,32%	158.038	0,91%	130.730	1,01%
2017	658.387	3,77%	608.122	4,67%	212.216	1,18%	179.663	1,34%
2018	556.239	3,07%	542.855	3,99%	176.373	0,95%	139.289	0,99%

(1) A partir de 01.01.2012 no incluye el S.E. Agrario ni el S.E. Hogar

La tasa interanual del Régimen Especial de Trabajadores Autónomos medios se sitúa en el 1,02%.

En cuanto a los restantes Regímenes (Agrario, Mar, Carbón y Hogar), el conjunto de todos ellos supone un decremento en los últimos doce meses de -19.463 afiliados.

## EVOLUCIÓN DURANTE EL AÑO 2018

La comparación interanual es:

REGÍMENES	AFILIADOS MEDIOS AÑO 2018 (HASTA ABRIL)	AFILIADOS MEDIOS AÑO 2017 (HASTA ABRIL)	DIFERENCIA	
			Absoluta	Relativa
Régimen General	15.170.449	14.599.977	570.472	3,91
General	13.970.614	13.381.621	588.993	4,40
S. E. Agrario	780.562	791.769	-11.207	-1,42
S. E. Hogar (1)	419.273	426.587	-7.314	-1,71
R.E. Autónomos	3.219.951	3.191.866	28.085	0,88
R.E. Mar	62.265	62.274	-9	-0,01
R.E. Carbón	2.327	2.627	-300	-11,43
<b>TOTAL</b>	<b>18.454.993</b>	<b>17.856.744</b>	<b>598.249</b>	<b>3,35</b>

(1) En el S. E. de E. del Hogar (vigente desde 1.01.12) se incluyen los afiliados del extinguido R. E. del Hogar.

**SERIE HISTÓRICA DE AFILIACIÓN MEDIA POR ACTIVIDAD ECONÓMICA Y RELACIÓN LABORAL (\*)**

	Actividad Económica					Total	Tipo relación laboral	
	Agricultura, Ganadería y Pesca.	Industria	Construcción	Servicios	No consta		Asalariados	No asalariados
<b>SERIE HISTÓRICA DE LOS MESES DE ABRIL</b>								
<b>2001</b>	1.302.473	2.697.941	1.716.955	9.824.387	10.065	<b>15.551.821</b>	12.577.389	2.974.433
<b>2002</b>	1.306.066	2.687.308	1.814.610	10.208.369	9.400	<b>16.025.754</b>	13.014.698	3.011.056
<b>2003</b>	1.332.769	2.676.750	1.920.668	10.655.034	9.097	<b>16.594.317</b>	13.514.375	3.079.943
<b>2004</b>	1.305.241	2.659.682	2.002.888	11.044.208	11.353	<b>17.023.372</b>	13.846.471	3.176.901
<b>2005</b>	1.234.008	2.643.545	2.142.392	11.549.973	5.546	<b>17.575.463</b>	14.301.500	3.273.963
<b>2006</b>	1.219.229	2.641.980	2.367.636	12.310.973	492	<b>18.540.309</b>	15.122.933	3.417.376
<b>2007</b>	1.197.766	2.708.156	2.488.334	12.756.846	114	<b>19.151.216</b>	15.681.704	3.469.512
<b>2008</b>	1.212.989	2.698.108	2.365.913	13.079.159	101	<b>19.356.269</b>	15.836.151	3.520.119
<b>CLASIFICACIÓN SEGÚN CNAE-2009</b>								
<b>2008</b>	1.158.522	2.737.429	2.496.130	12.964.087	101	<b>19.356.269</b>	15.836.151	3.520.119
<b>2009</b>	1.196.474	2.426.602	1.831.260	12.579.847	0	<b>18.034.183</b>	14.685.204	3.348.980
<b>2010</b>	1.206.647	2.294.442	1.581.731	12.565.839	0	<b>17.648.660</b>	14.404.407	3.244.253
<b>2011</b>	1.192.545	2.238.138	1.415.479	12.628.040	0	<b>17.474.201</b>	14.275.952	3.198.249
<b>2012</b>	1.177.073	2.127.070	1.170.474	12.444.462	0	<b>16.919.079</b>	13.788.673	3.130.406
<b>2013</b>	1.120.007	2.012.436	998.384	12.101.525	0	<b>16.232.352</b>	13.201.709	3.030.643
<b>2014</b>	1.111.290	2.006.278	968.509	12.343.977	0	<b>16.430.053</b>	13.336.415	3.093.638
<b>2015</b>	1.124.677	2.046.840	1.023.010	12.813.769	0	<b>17.008.296</b>	13.844.542	3.163.754
<b>2016</b>								
enero	1.144.564	2.075.166	1.006.444	12.878.184	0	<b>17.104.357</b>	13.941.901	3.162.456
febrero	1.117.907	2.090.256	1.027.600	12.931.949	0	<b>17.167.712</b>	14.000.239	3.167.473
marzo	1.115.643	2.094.151	1.035.162	13.060.843	0	<b>17.305.798</b>	14.122.176	3.183.622
<b>abril</b>	<b>1.127.794</b>	<b>2.105.140</b>	<b>1.045.171</b>	<b>13.185.730</b>	<b>0</b>	<b>17.463.836</b>	<b>14.265.423</b>	<b>3.198.412</b>
mayo	1.144.842	2.117.311	1.057.184	13.342.503	0	<b>17.661.840</b>	14.449.664	3.212.175
junio	1.131.878	2.135.281	1.070.776	13.422.337	0	<b>17.760.271</b>	14.536.969	3.223.302
julio	1.105.494	2.154.323	1.071.999	13.513.176	0	<b>17.844.992</b>	14.625.699	3.219.293
agosto	1.086.319	2.133.364	1.057.778	13.422.534	0	<b>17.699.995</b>	14.493.876	3.206.119
septiembre	1.114.187	2.143.292	1.058.188	13.396.354	0	<b>17.712.021</b>	14.505.766	3.206.255
octubre	1.140.899	2.146.984	1.071.123	13.454.350	0	<b>17.813.356</b>	14.604.319	3.209.037
noviembre	1.127.301	2.154.576	1.082.575	13.416.072	0	<b>17.780.524</b>	14.571.881	3.208.642
diciembre	1.171.126	2.146.162	1.062.687	13.469.079	0	<b>17.849.055</b>	14.640.112	3.208.942
<b>2017</b>								
enero	1.168.457	2.137.038	1.053.522	13.315.157	0	<b>17.674.175</b>	14.482.243	3.191.931
febrero	1.142.403	2.151.156	1.078.910	13.375.787	0	<b>17.748.255</b>	14.552.323	3.195.932
marzo	1.139.254	2.161.359	1.099.429	13.509.964	0	<b>17.910.007</b>	14.698.871	3.211.136
<b>abril</b>	<b>1.154.665</b>	<b>2.168.602</b>	<b>1.106.643</b>	<b>13.692.312</b>	<b>0</b>	<b>18.122.222</b>	<b>14.893.940</b>	<b>3.228.282</b>
mayo	1.186.445	2.184.600	1.123.413	13.850.956	0	<b>18.345.414</b>	15.102.143	3.243.271
junio	1.158.375	2.202.121	1.135.138	13.937.473	0	<b>18.433.107</b>	15.180.524	3.252.582
julio	1.114.705	2.221.141	1.139.174	14.014.308	0	<b>18.489.329</b>	15.245.198	3.244.131
agosto	1.096.239	2.199.968	1.119.443	13.894.194	0	<b>18.309.844</b>	15.082.424	3.227.420
septiembre	1.121.454	2.212.030	1.125.097	13.877.580	0	<b>18.336.161</b>	15.105.445	3.230.717
octubre	1.122.749	2.214.116	1.143.717	13.949.947	0	<b>18.430.529</b>	15.198.044	3.232.485
noviembre	1.131.650	2.223.869	1.159.609	13.902.629	0	<b>18.417.756</b>	15.192.200	3.225.556
diciembre	1.163.148	2.216.388	1.141.145	13.939.519	0	<b>18.460.201</b>	15.240.886	3.219.315
<b>2018</b>								
enero	1.159.032	2.207.618	1.133.306	13.782.075	0	<b>18.282.031</b>	15.073.764	3.208.267
febrero	1.137.260	2.223.498	1.156.868	13.845.888	0	<b>18.363.514</b>	15.139.336	3.224.178
marzo	1.126.166	2.229.832	1.162.613	13.983.436	0	<b>18.502.088</b>	15.257.520	3.244.568
<b>abril</b>	<b>1.147.698</b>	<b>2.235.667</b>	<b>1.177.607</b>	<b>14.117.488</b>	<b>0</b>	<b>18.678.461</b>	<b>15.417.477</b>	<b>3.260.984</b>
mayo								
junio								
julio								
agosto								
septiembre								
octubre								
noviembre								
diciembre								

(\*) Las series de Total, Asalariados y No Asalariados incluyen también afiliados para los que no consta actividad

(\*) La suma de los Afiliados Medios de marzo 2018 por Sectores de Actividad no coincide con el Total de Afiliados Medios, esto es debido a que a lo largo del mes se han producido altas en el Régimen 111 cuyo CCC no tiene asignada Actividad Económica en la Clasificación Nacional de Actividades Económicas 2009.

**SERIE HISTÓRICA DE AFILIACIÓN MEDIA POR ACTIVIDAD ECONÓMICA Y RELACION LABORAL CON AJUSTE ESTACIONAL**

	Actividad Económica				Total	Tipo relación laboral	
	Agricultura, Ganadería y Pesca	Industria	Construcción	Servicios		Asalariados	No asalariados
<b>Revisión diciembre de 2014</b>							
<b>SERIE HISTÓRICA DE LOS MESES DE ABRIL</b>							
<b>2001</b>	1.295.580	2.699.582	1.712.624	9.861.740	<b>15.579.860</b>	12.604.303	2.974.076
<b>2002</b>	1.298.917	2.689.128	1.805.721	10.250.831	<b>16.055.702</b>	13.044.793	3.010.200
<b>2003</b>	1.325.068	2.683.073	1.913.039	10.683.365	<b>16.608.352</b>	13.530.805	3.078.160
<b>2004</b>	1.299.086	2.667.259	1.996.983	11.074.757	<b>17.037.946</b>	13.863.543	3.174.936
<b>2005</b>	1.231.897	2.646.928	2.128.284	11.576.327	<b>17.584.148</b>	14.310.568	3.272.031
<b>2006</b>	1.217.579	2.647.121	2.355.215	12.332.802	<b>18.546.721</b>	15.131.533	3.414.990
<b>2007</b>	1.195.951	2.711.575	2.472.632	12.776.530	<b>19.146.907</b>	15.679.751	3.466.727
<b>2008</b>	1.200.569	2.697.318	2.342.532	13.093.214	<b>19.337.318</b>	15.820.366	3.516.874
<b>CLASIFICACIÓN SEGÚN CNAE-2009. Revisión de Enero 2018</b>							
<b>2008</b>	1.152.160	2.747.237	2.489.175	12.999.397	<b>19.395.508</b>	15.877.732	3.520.733
<b>2009</b>	1.192.139	2.441.382	1.842.327	12.623.032	<b>18.085.619</b>	14.734.173	3.350.359
<b>2010</b>	1.205.847	2.307.728	1.590.599	12.601.783	<b>17.696.918</b>	14.452.874	3.245.360
<b>2011</b>	1.193.451	2.251.460	1.424.128	12.661.107	<b>17.518.767</b>	14.322.875	3.199.110
<b>2012</b>	1.178.543	2.140.370	1.178.078	12.481.128	<b>16.961.004</b>	13.832.051	3.130.806
<b>2013</b>	1.118.397	2.023.186	1.001.832	12.137.259	<b>16.267.632</b>	13.239.350	3.029.977
<b>2014</b>	1.106.285	2.017.244	972.642	12.353.264	<b>16.451.674</b>	13.362.172	3.092.232
<b>2015</b>	1.116.695	2.057.001	1.024.772	12.807.473	<b>17.020.867</b>	13.861.416	3.161.545
<b>2016</b>							
enero	1.121.812	2.098.184	1.038.570	13.088.096	<b>17.345.392</b>	14.159.827	3.184.697
febrero	1.117.737	2.103.225	1.040.401	13.122.885	<b>17.383.452</b>	14.192.328	3.190.256
marzo	1.118.470	2.107.262	1.040.631	13.158.777	<b>17.428.716</b>	14.236.039	3.194.762
<b>abril</b>	<b>1.120.157</b>	<b>2.112.552</b>	<b>1.042.308</b>	<b>13.182.624</b>	<b>17.466.558</b>	<b>14.275.042</b>	<b>3.196.097</b>
mayo	1.114.252	2.117.085	1.045.729	13.217.170	<b>17.508.286</b>	14.313.308	3.197.603
junio	1.123.858	2.122.560	1.051.412	13.262.998	<b>17.571.897</b>	14.374.092	3.199.995
julio	1.131.336	2.127.654	1.054.901	13.308.310	<b>17.626.658</b>	14.424.465	3.202.080
agosto	1.130.055	2.131.236	1.059.331	13.347.807	<b>17.661.582</b>	14.452.347	3.204.156
septiembre	1.128.730	2.136.002	1.062.934	13.385.084	<b>17.700.930</b>	14.492.821	3.205.216
octubre	1.155.869	2.142.540	1.067.541	13.429.365	<b>17.792.689</b>	14.584.439	3.207.568
noviembre	1.131.448	2.147.424	1.071.423	13.466.273	<b>17.815.100</b>	14.602.746	3.210.501
diciembre	1.138.005	2.151.374	1.075.101	13.502.434	<b>17.858.830</b>	14.645.975	3.212.408
<b>2017</b>							
enero	1.144.067	2.159.340	1.085.135	13.540.882	<b>17.920.096</b>	14.708.059	3.214.720
febrero	1.142.402	2.165.388	1.092.160	13.582.611	<b>17.975.288</b>	14.754.886	3.219.148
marzo	1.142.480	2.171.985	1.099.794	13.626.280	<b>18.042.269</b>	14.819.558	3.222.704
<b>abril</b>	<b>1.145.113</b>	<b>2.178.461</b>	<b>1.105.833</b>	<b>13.680.193</b>	<b>18.120.507</b>	<b>14.900.237</b>	<b>3.225.758</b>
mayo	1.150.532	2.183.890	1.110.262	13.720.501	<b>18.182.418</b>	14.956.228	3.228.286
junio	1.146.916	2.188.900	1.114.826	13.764.456	<b>18.233.184</b>	15.006.179	3.228.808
julio	1.140.479	2.193.638	1.120.149	13.797.484	<b>18.260.014</b>	15.033.054	3.226.932
agosto	1.140.243	2.198.245	1.123.327	13.823.673	<b>18.275.801</b>	15.043.138	3.226.458
septiembre	1.137.159	2.204.184	1.131.016	13.867.070	<b>18.329.242</b>	15.095.659	3.229.046
octubre	1.137.714	2.210.041	1.140.129	13.913.654	<b>18.404.416</b>	15.175.089	3.230.082
noviembre	1.136.244	2.216.384	1.147.993	13.946.845	<b>18.449.464</b>	15.222.119	3.227.175
diciembre	1.132.075	2.221.167	1.154.524	13.974.017	<b>18.469.854</b>	15.247.534	3.222.813
<b>2018</b>							
enero	1.134.838	2.230.656	1.167.313	14.015.742	<b>18.536.432</b>	15.308.829	3.231.172
febrero	1.137.259	2.238.209	1.171.076	14.060.006	<b>18.598.438</b>	15.350.093	3.247.599
marzo	1.129.355	2.242.320	1.165.527	14.103.841	<b>18.638.775</b>	15.382.807	3.256.257
<b>abril</b>	<b>1.138.204</b>	<b>2.244.304</b>	<b>1.174.192</b>	<b>14.104.991</b>	<b>18.676.694</b>	<b>15.423.995</b>	<b>3.258.434</b>
mayo							
junio							
julio							
agosto							
septiembre							
octubre							
noviembre							
diciembre							



## NÚMERO MEDIO DE CONVENIOS ESPECIALES. ABRIL 2018

TIPO CONVENIO	TOTAL REGÍMENES	ASISTENCIA SANITARIA
01 C.E. ORDINARIO	102.955	0
02 C.E. BENEF. SUBSIDIO DESEMPLEO	9.634	0
04 C.E. TRABAJADORES A TIEMPO PARCIAL	6.505	0
05 C.E. REDUC. JORNADA GUARDA LEGAL	349	0
06 C.E. EMIGRANTES E HIJOS EN EL EXTRANJERO	2.158	0
07 C.E. EMIGRANTES RETORNADOS	884	0
08 C.E. FUNC/EMPL ORG INTERGUBERNAMENTALES EXTRANJERO	152	0
09 C.E. TEMP.PER.INAC	2	0
10 C.E. RG MUTUALISMO L	0	0
14 C.E. ASIST. SANITARIA EMIGRANTES	0	648
15 C.E. ASIST. SANITARIA PENSIONISTAS SUIZOS	0	7.040
16 C.E. TRAB. TEMPORADA OM 25	12	0
17 C.E. DEPORTISTAS DE ALTO NIVEL	29	0
18 C.E. FIJOS DISCONTINUOS OM	1	0
19 C.E. EMIGRANTES R.E. MAR ANTERIORES 1995	6	0
20 C.E. EMIGRANTES RETOR. ESTANCIA TEMPORAL	0	1
21 C.E. FUNC/AGENTES COMUNIDAD EUROPEA	13	0
22 C.E. EMIGRANTES EXTRANJERO PAGO MENSUAL	451	0
23 C.E. FUNC/EMPL ORG INTERGUBERNAMENTAL SEDE EN ESPAÑA	39	0
24 C.E. ASANITARIA FUNC/EMPL ORGAN NTERGUBERNAMENTAL SEDE EN ESPAÑA	0	5
25 C.E. ASIST. SANITARIA EMIGRANTES CUENTA PROPIA	0	69
26 EXPEDIENTE REGULACION EMPLEO MÁS 55 AÑOS	7.424	0
27 EXPEDIENTE REGULACION EMPLEO MAS 61 AÑOS	3.646	0
28 EXP REG EMPLEO SUB DESEMPLEO MÁS 55 AÑOS	1.212	0
29 EXP REG EMPLEO SUB DESEMPLEO MÁS 61 AÑOS	134	0
30 C.E. ALTA SIN RETRIBUCION	3	0
31 C.E. CESE DE SERVICIO O ACTIVIDAD	679	0
32 C.E. CLAUSULA ADICIONAL CONVENIO ERE	3.852	0
33 C.E. OBLIGATORIO CUIDADOR NO PROFESIONAL	8.016	0
34 C.E. OBLIG.CUIDADOR NO PROFESIONAL PERCEPTOR SUBSIDIO ABRIL 52 AÑOS	101	0
35 C.E. VOLUNTARIO CUIDADOR NO PROFESIONAL	0	0
36 C.E. VOLUNT.CUIDADOR NO PROFESIONAL PERCEPTOR SUBSIDIO ABRIL 52 AÑOS	0	0
37 C.E. COTIZ. ADIC, ERE 76/2	361	0
39 C.E. TRABAJADORES AGENCIAS	135	0
40 C.E. PROGRAMAS DE FORMACIÓN	1.495	0
41 C.E. DISC. DIF. INS.LAB	121	0
<b>TOTAL CONVENIOS</b>	<b>150.369</b>	<b>7.763</b>

**NÚMERO DE EMPRESAS EN EL RÉGIMEN GENERAL CON TRABAJADORES A FIN DE MES (1)**  
**Código de Cuenta de Cotización**

	<b>1 TRABAJADOR</b>	<b>DE 2 A 5 TRAB.</b>	<b>DE 6 A 50 TRAB.</b>	<b>DE 51 A 100 TRAB.</b>	<b>DE 101 A 500 TRAB.</b>	<b>MAS DE 500 TRAB.</b>	<b>TOTAL</b>
<b>SERIE HISTÓRICA DE LOS MESES DE MARZO</b>							
<b>2009</b>	581.180	577.453	320.737	19.154	13.605	2.022	<b>1.514.151</b>
<b>2010</b>	560.873	559.117	302.993	18.679	13.286	2.006	<b>1.456.954</b>
<b>2011</b>	553.404	551.458	295.999	18.462	13.241	2.016	<b>1.434.580</b>
<b>2012</b>	551.828	537.340	281.144	17.605	12.822	1.978	<b>1.402.717</b>
<b>2013</b>	551.961	520.077	265.462	16.621	12.193	1.909	<b>1.368.223</b>
<b>2014</b>	563.732	523.567	266.850	16.653	12.298	1.902	<b>1.385.002</b>
<b>2015</b>	580.235	540.043	278.284	17.200	12.959	1.994	<b>1.430.715</b>
<b>2016</b>							
Enero	586.503	543.824	284.285	17.417	13.108	2.035	<b>1.447.172</b>
Febrero	585.655	545.383	286.266	17.595	13.114	2.023	<b>1.450.036</b>
<b>Marzo</b>	<b>588.052</b>	<b>550.822</b>	<b>289.743</b>	<b>17.682</b>	<b>13.211</b>	<b>2.040</b>	<b>1.461.550</b>
Abril	591.368	559.461	296.429	18.015	13.500	2.064	<b>1.480.837</b>
Mayo	590.982	561.441	298.599	18.219	13.458	2.065	<b>1.484.764</b>
Junio	587.619	564.409	301.568	18.151	13.342	2.061	<b>1.487.150</b>
Julio	584.057	569.488	307.728	18.512	13.669	2.106	<b>1.495.560</b>
Agosto	579.177	557.093	299.363	18.073	13.415	2.041	<b>1.469.162</b>
Septiembre	580.057	555.539	297.465	18.331	13.634	2.080	<b>1.467.106</b>
Octubre	580.029	556.879	299.505	18.311	13.743	2.099	<b>1.470.566</b>
Noviembre	579.015	556.519	299.478	18.296	13.777	2.125	<b>1.469.210</b>
Diciembre	577.463	555.088	297.763	18.258	13.704	2.108	<b>1.464.384</b>
<b>2017</b>							
Enero	572.271	549.887	296.400	18.219	13.644	2.088	<b>1.452.509</b>
Febrero	573.556	553.621	300.532	18.453	13.821	2.086	<b>1.462.069</b>
<b>Marzo</b>	<b>574.732</b>	<b>558.420</b>	<b>304.941</b>	<b>18.550</b>	<b>13.897</b>	<b>2.094</b>	<b>1.472.634</b>
Abril	578.540	567.636	312.151	19.059	14.146	2.154	<b>1.493.686</b>
Mayo	577.756	569.153	314.255	19.249	14.216	2.149	<b>1.496.778</b>
Junio	573.981	570.378	316.935	19.250	14.045	2.131	<b>1.496.720</b>
Julio	568.030	570.281	318.873	19.406	14.195	2.179	<b>1.492.964</b>
Agosto	564.997	561.587	312.816	19.082	14.068	2.154	<b>1.474.704</b>
Septiembre	569.129	566.496	315.033	19.606	14.550	2.223	<b>1.487.037</b>
Octubre	566.039	562.794	313.183	19.379	14.446	2.203	<b>1.478.044</b>
Noviembre	565.272	562.653	314.058	19.363	14.467	2.228	<b>1.478.041</b>
Diciembre	563.903	560.945	312.025	19.264	14.441	2.187	<b>1.472.765</b>
<b>2018</b>							
Enero	559.867	555.596	310.575	19.273	14.348	2.172	<b>1.461.831</b>
Febrero	561.166	558.993	313.700	19.468	14.486	2.186	<b>1.469.999</b>
<b>Marzo</b>	<b>565.050</b>	<b>567.025</b>	<b>319.671</b>	<b>19.794</b>	<b>14.645</b>	<b>2.199</b>	<b>1.488.384</b>
Abril							
Mayo							
Junio							
Julio							
Agosto							
Septiembre							
Octubre							
Noviembre							
Diciembre							

(1) Excluidos el Sistema Especial Agrario y el Sistema Especial de Empleados de Hogar.

**NÚMERO DE EMPRESAS EN EL RÉGIMEN ESPECIAL DEL MAR CON TRABAJADORES A FIN DE MES**

**Código de Cuenta de Cotización**

	<b>1 TRABAJADOR</b>	<b>DE 2 A 5 TRAB.</b>	<b>DE 6 A 50 TRAB.</b>	<b>DE 51 A 100 TRAB.</b>	<b>DE 101 A 500 TRAB.</b>	<b>MAS DE 500 TRAB.</b>	<b>TOTAL</b>
<b>SERIE HISTÓRICA DE LOS MESES DE MARZO</b>							
<b>2009</b>	4.591	4.333	2.090	58	13	4	<b>11.089</b>
<b>2010</b>	4.508	4.350	1.955	48	12	4	<b>10.877</b>
<b>2011</b>	4.419	4.139	1.889	47	11	4	<b>10.509</b>
<b>2012</b>	4.425	4.049	1.894	46	14	3	<b>10.431</b>
<b>2013</b>	4.243	3.989	1.821	42	14	3	<b>10.112</b>
<b>2014</b>	4.217	4.095	1.811	43	17	3	<b>10.186</b>
<b>2015</b>	4.104	4.000	1.833	41	16	3	<b>9.997</b>
<b>2016</b>							
Enero	3.069	3.530	1.645	48	22	3	<b>8.317</b>
Febrero	3.133	3.462	1.801	49	22	3	<b>8.470</b>
<b>Marzo</b>	<b>3.116</b>	<b>3.615</b>	<b>1.887</b>	<b>54</b>	<b>23</b>	<b>3</b>	<b>8.698</b>
Abril	3.223	3.673	1.919	55	22	3	<b>8.895</b>
Mayo	3.235	3.474	2.012	53	23	3	<b>8.800</b>
Junio	3.279	3.640	2.051	58	24	3	<b>9.055</b>
Julio	3.405	4.048	2.123	68	25	3	<b>9.672</b>
Agosto	3.444	4.084	2.096	60	25	3	<b>9.712</b>
Septiembre	3.280	3.695	1.989	58	24	3	<b>9.049</b>
Octubre	3.412	3.658	1.933	57	21	3	<b>9.084</b>
Noviembre	3.353	3.680	1.756	59	24	3	<b>8.875</b>
Diciembre	3.348	3.544	1.447	55	23	3	<b>8.420</b>
<b>2017</b>							
Enero	3.209	3.453	1.634	54	23	3	<b>8.376</b>
Febrero	3.211	3.419	1.759	61	22	3	<b>8.475</b>
<b>Marzo</b>	<b>3.117</b>	<b>3.605</b>	<b>1.869</b>	<b>65</b>	<b>22</b>	<b>3</b>	<b>8.681</b>
Abril	3.210	3.654	1.945	64	20	3	<b>8.896</b>
Mayo	3.217	3.653	1.973	64	21	3	<b>8.931</b>
Junio	3.320	3.785	2.041	67	22	3	<b>9.238</b>
Julio	3.398	4.063	2.110	65	24	3	<b>9.663</b>
Agosto	3.394	3.958	2.066	66	24	3	<b>9.511</b>
Septiembre	3.451	3.928	1.972	65	21	3	<b>9.440</b>
Octubre	3.339	3.720	1.832	66	19	3	<b>8.979</b>
Noviembre	3.315	3.789	1.752	62	21	3	<b>8.942</b>
Diciembre	3.301	3.626	1.474	59	23	3	<b>8.486</b>
<b>2018</b>							
Enero	3.138	3.485	1.610	60	21	3	<b>8.317</b>
Febrero	3.178	3.374	1.683	66	22	3	<b>8.326</b>
<b>Marzo</b>	<b>3.185</b>	<b>3.585</b>	<b>1.853</b>	<b>65</b>	<b>22</b>	<b>3</b>	<b>8.713</b>
Abril							
Mayo							
Junio							
Julio							
Agosto							
Septiembre							
Octubre							
Noviembre							
Diciembre							

**NÚMERO DE EMPRESAS EN EL RÉG. ESP. DEL CARBÓN CON TRABAJADORES A FIN DE MES**

**Código de Cuenta de Cotización**

	<b>1 TRABAJADOR</b>	<b>DE 2 A 5 TRAB.</b>	<b>DE 6 A 50 TRAB.</b>	<b>DE 51 A 100 TRAB.</b>	<b>DE 101 A 500 TRAB.</b>	<b>MAS DE 500 TRAB.</b>	<b>TOTAL</b>
<b>SERIE HISTÓRICA DE LOS MESES DE MARZO</b>							
<b>2009</b>	10	12	35	12	13	3	<b>85</b>
<b>2010</b>	7	10	38	12	14	2	<b>83</b>
<b>2011</b>	9	15	29	10	11	2	<b>76</b>
<b>2012</b>	10	13	29	12	10	1	<b>75</b>
<b>2013</b>	10	11	24	10	6	1	<b>62</b>
<b>2014</b>	8	10	21	9	8	1	<b>57</b>
<b>2015</b>	9	8	23	7	7	1	<b>55</b>
<b>2016</b>							
Enero	10	9	25	6	6	1	<b>57</b>
Febrero	9	8	24	6	6	1	<b>54</b>
<b>Marzo</b>	<b>10</b>	<b>10</b>	<b>21</b>	<b>6</b>	<b>6</b>	<b>1</b>	<b>54</b>
Abril	11	9	22	5	6	1	<b>54</b>
Mayo	11	9	23	4	6	1	<b>54</b>
Junio	11	8	23	4	6	1	<b>53</b>
Julio	15	9	20	6	5	1	<b>56</b>
Agosto	15	9	19	6	5	1	<b>55</b>
Septiembre	15	10	16	5	6	1	<b>53</b>
Octubre	15	9	17	4	6	1	<b>52</b>
Noviembre	14	9	17	3	7	1	<b>51</b>
Diciembre	13	10	17	4	6	1	<b>51</b>
<b>2017</b>							
Enero	10	8	18	6	4	1	<b>47</b>
Febrero	13	9	17	7	4	1	<b>51</b>
<b>Marzo</b>	<b>14</b>	<b>8</b>	<b>15</b>	<b>7</b>	<b>4</b>	<b>1</b>	<b>49</b>
Abril	11	7	16	7	4	1	<b>46</b>
Mayo	11	6	16	9	3	1	<b>46</b>
Junio	12	5	17	8	3	1	<b>46</b>
Julio	10	7	18	7	3	1	<b>46</b>
Agosto	10	6	20	7	2	1	<b>46</b>
Septiembre	8	5	19	7	2	1	<b>42</b>
Octubre	8	4	18	7	2	1	<b>40</b>
Noviembre	9	4	17	7	2	1	<b>40</b>
Diciembre	8	5	16	7	2	1	<b>39</b>
<b>2018</b>							
Enero	10	4	18	6	3	1	<b>42</b>
Febrero	13	2	17	4	4	1	<b>41</b>
<b>Marzo</b>	<b>14</b>	<b>2</b>	<b>16</b>	<b>4</b>	<b>4</b>	<b>1</b>	<b>41</b>
Abril							
Mayo							
Junio							
Julio							
Agosto							
Septiembre							
Octubre							
Noviembre							
Diciembre							

## NÚMERO DE EMPRESAS TOTAL SISTEMA (1)

### Código de Cuenta de Cotización

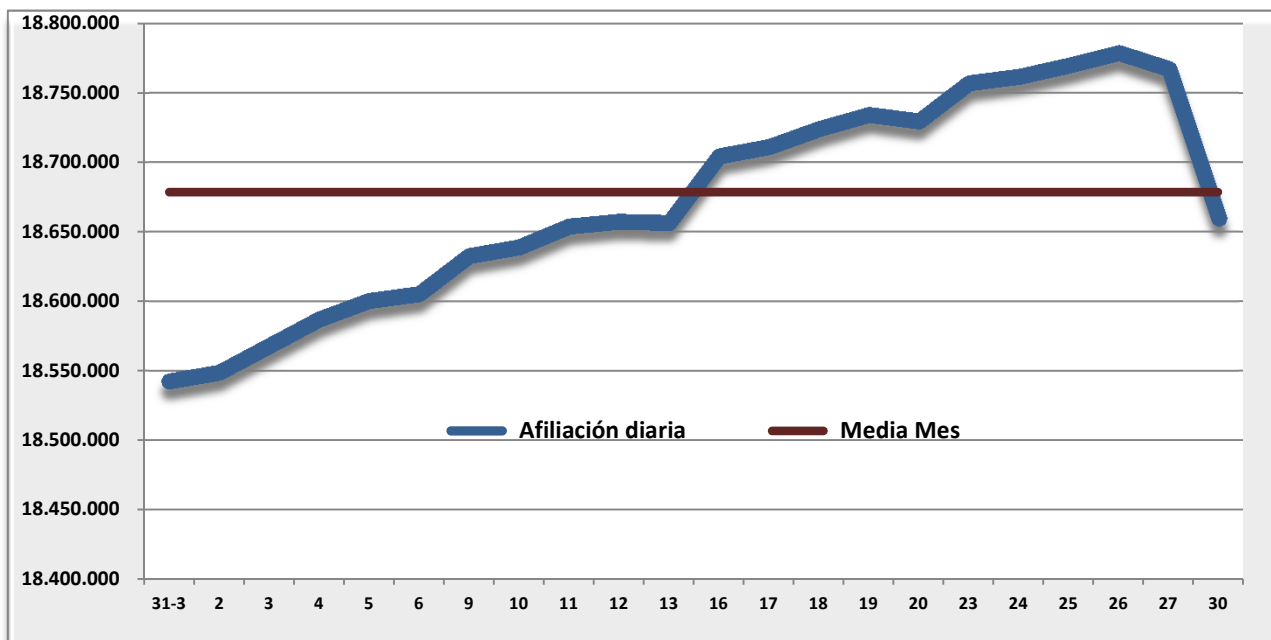
	TOTAL	VARIACIÓN MENSUAL		VARIACIÓN ANUAL	
		Absoluta	Relativa	Absoluta	Relativa
<b>SERIE HISTÓRICA DE LOS MESES DE MARZO</b>					
<b>2009</b>	1.525.325	-6.989	-0,46%	-116.479	-7,09%
<b>2010</b>	1.467.914	80	0,01%	-57.411	-3,76%
<b>2011</b>	1.445.165	6.513	0,45%	-22.749	-1,55%
<b>2012</b>	1.413.223	11.427	0,82%	-31.942	-2,21%
<b>2013</b>	1.378.397	9.586	0,70%	-34.826	-2,46%
<b>2014</b>	1.395.245	12.718	0,92%	16.848	1,22%
<b>2015</b>	1.440.767	12.911	0,90%	45.522	3,26%
<b>2016</b>					
Enero	1.455.546	-8.007	-0,55%	37.253	2,63%
Febrero	1.458.560	3.014	0,21%	30.704	2,15%
<b>Marzo</b>	<b>1.470.302</b>	<b>11.742</b>	<b>0,81%</b>	<b>29.535</b>	<b>2,05%</b>
Abril	1.489.786	19.484	1,33%	33.896	2,33%
Mayo	1.493.618	3.832	0,26%	17.563	1,19%
Junio	1.496.258	2.640	0,18%	19.096	1,29%
Julio	1.505.288	9.030	0,60%	27.224	1,84%
Agosto	1.478.929	-26.359	-1,75%	14.775	1,01%
Septiembre	1.476.208	-2.721	-0,18%	14.938	1,02%
Octubre	1.479.702	3.494	0,24%	6.521	0,44%
Noviembre	1.478.136	-1.566	-0,11%	11.066	0,75%
Diciembre	1.472.855	-5.281	-0,36%	9.302	0,64%
<b>2017</b>					
Enero	1.460.932	-11.923	-0,81%	5.386	0,37%
Febrero	1.470.595	9.663	0,66%	12.035	0,83%
<b>Marzo</b>	<b>1.481.364</b>	<b>10.769</b>	<b>0,73%</b>	<b>11.062</b>	<b>0,75%</b>
Abril	1.502.628	21.264	1,44%	12.842	0,86%
Mayo	1.505.755	3.127	0,21%	12.137	0,81%
Junio	1.506.004	249	0,02%	9.746	0,65%
Julio	1.502.673	-3.331	-0,22%	-2.615	-0,17%
Agosto	1.484.261	-18.412	-1,23%	5.332	0,36%
Septiembre	1.496.519	12.258	0,83%	20.311	1,38%
Octubre	1.487.063	-9.456	-0,63%	7.361	0,50%
Noviembre	1.487.023	-40	0,00%	8.887	0,60%
Diciembre	1.481.290	-5.733	-0,39%	8.435	0,57%
<b>2018</b>					
Enero	1.470.190	-11.100	-0,75%	9.258	0,63%
Febrero	1.478.366	8.176	0,56%	7.771	0,53%
<b>Marzo</b>	<b>1.497.138</b>	<b>18.772</b>	<b>1,27%</b>	<b>15.774</b>	<b>1,06%</b>
Abril					
Mayo					
Junio					
Julio					
Agosto					
Septiembre					
Octubre					
Noviembre					
Diciembre					

(1) No incluye los Sistemas Especiales de Agrario y de Empleados de Hogar.

## AFILIACIÓN DIARIA EN EL MES DE ABRIL Y MEDIA MENSUAL

DÍA	TOTAL AFILIADOS	ALTAS DIARIAS	BAJAS DIARIAS	VARIACIÓN NETA EN EL DÍA	VARIACIÓN NETA EN EL MES
31-mar.	18.542.644				
2-abr.	18.548.844	332.963	327.072	5.891	5.891
3-abr.	18.568.043	158.146	136.915	21.231	27.122
4-abr.	18.587.222	94.803	72.722	22.081	49.203
5-abr.	18.600.396	79.033	63.694	15.339	64.542
6-abr.	18.605.262	76.679	70.760	5.919	70.461
9-abr.	18.632.869	207.196	178.623	28.573	99.034
10-abr.	18.639.057	79.879	73.644	6.235	105.269
11-abr.	18.654.077	63.218	47.581	15.637	120.906
12-abr.	18.657.519	71.709	68.648	3.061	123.967
13-abr.	18.656.603	71.086	72.234	-1.148	122.819
16-abr.	18.704.519	229.794	182.505	47.289	170.108
17-abr.	18.711.123	76.705	67.956	8.749	178.857
18-abr.	18.724.135	71.322	56.783	14.539	193.396
19-abr.	18.734.243	67.795	57.030	10.765	204.161
20-abr.	18.729.647	73.773	78.698	-4.925	199.236
23-abr.	18.757.106	200.317	172.909	27.408	226.644
24-abr.	18.761.670	80.421	75.280	5.141	231.785
25-abr.	18.769.639	67.308	58.512	8.796	240.581
26-abr.	18.778.755	66.778	57.690	9.088	249.669
27-abr.	18.767.246	83.101	96.105	-13.004	236.665
30-abr.	18.659.703	179.289	293.218	-113.929	122.736
<b>MEDIA ABRIL</b>	<b>18.678.461</b>				

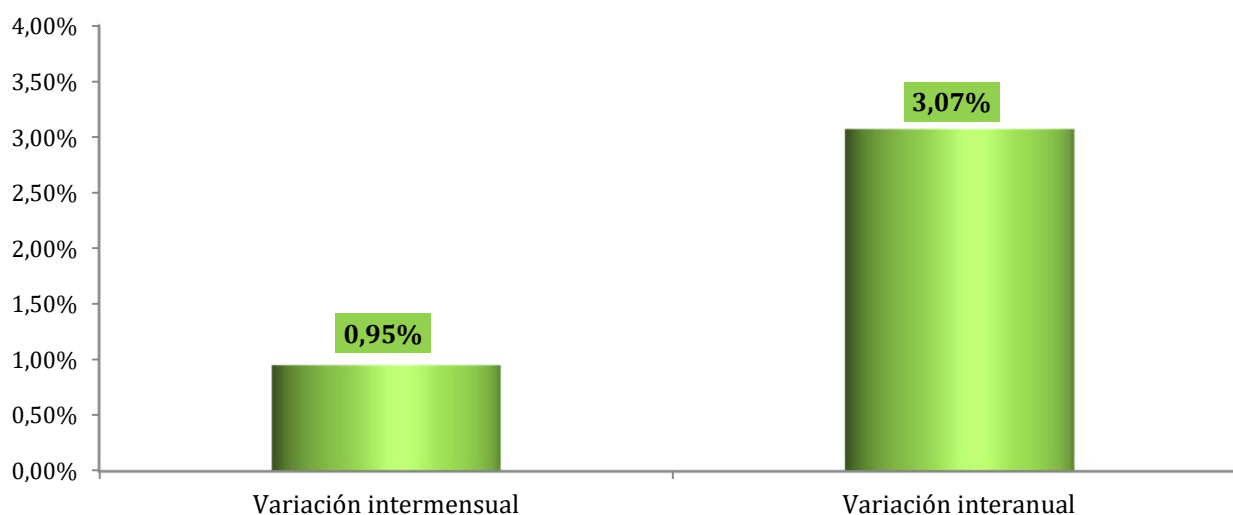
Nota: La diferencia de altas y bajas no coincide con la variación en el saldo. En altas y bajas se cuentan relaciones laborales y en saldo personas físicas (para los sistemas especiales de Agrario y Hogar)



## AFILIACIÓN MEDIA POR REGÍMENES

REGÍMENES	Abril 2018	VARIACIÓN MENSUAL		VARIACIÓN ANUAL	
		Absoluta	Relativa	Absoluta	Relativa
<b>GENERAL</b>	<b>15.364.491</b>	<b>158.064</b>	<b>1,04%</b>	<b>523.436</b>	<b>3,53%</b>
- R. General (1)	14.162.838	139.289	0,99%	542.855	3,99%
- S.E. Agrario	781.365	18.680	2,45%	-10.360	-1,31%
- S.E. Hogar	420.288	94	0,02%	-9.059	-2,11%
<b>AUTÓNOMOS</b>	<b>3.246.854</b>	<b>16.454</b>	<b>0,51%</b>	<b>32.846</b>	<b>1,02%</b>
- Sistema no S.E.T.A	3.058.085	16.588	0,55%	34.548	1,14%
- S.E.T.A.	188.769	-134	-0,07%	-1.701	-0,89%
<b>MAR</b>	<b>64.853</b>	<b>1.886</b>	<b>3,00%</b>	<b>338</b>	<b>0,52%</b>
- C. AJENA	50.723	1.923	3,94%	482	0,96%
- C. PROPIA	14.131	-37	-0,26%	-144	-1,01%
<b>CARBÓN</b>	<b>2.263</b>	<b>-30</b>	<b>-1,30%</b>	<b>-382</b>	<b>-14,44%</b>
<b>TOTAL</b>	<b>18.678.461</b>	<b>176.373</b>	<b>0,95%</b>	<b>556.239</b>	<b>3,07%</b>

(1) No incluye el S. E. Agrario ni el S. E. Hogar



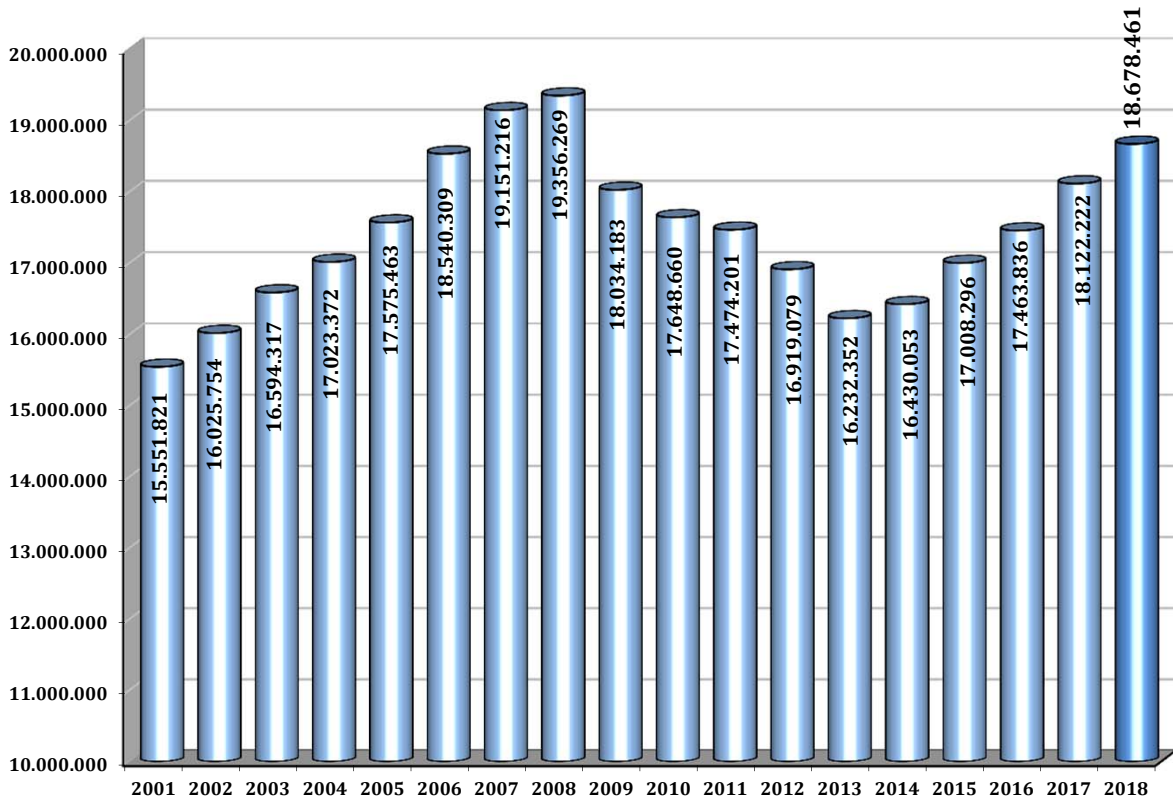
## EVOLUCIÓN DE LA AFILIACIÓN MEDIA POR REGÍMENES

	General	Autónomos	Agrario	Mar	Carbón	Hogar	Total
<b>Medias Anuales</b>							
2001	11.700.935	2.606.309	1.126.021	78.428	16.621	155.971	<b>15.684.284</b>
2002	11.610.266	2.540.105	1.073.062	73.316	14.263	168.015	<b>15.479.028</b>
2003	12.551.212	2.730.964	1.134.980	76.239	13.496	185.258	<b>16.692.150</b>
2004	12.958.484	2.837.998	1.088.276	75.054	12.031	181.208	<b>17.153.051</b>
2005	13.570.179	2.933.844	1.045.732	73.357	10.518	279.003	<b>17.912.634</b>
2006	14.232.610	3.017.462	1.003.300	72.147	9.411	339.073	<b>18.674.003</b>
2007	14.783.144	3.119.916	971.529	71.183	8.683	277.369	<b>19.231.824</b>
2008	14.654.539	3.384.156	743.301	69.772	7.990	279.970	<b>19.139.727</b>
2009	13.634.776	3.220.769	801.725	67.089	7.434	288.677	<b>18.020.470</b>
2010	13.354.277	3.130.330	819.981	65.217	6.778	293.793	<b>17.670.376</b>
2011	13.152.496	3.092.617	822.266	63.493	5.997	296.293	<b>17.433.161</b>
2012	13.629.669	3.049.049	-----	62.421	5.159	106.912	<b>16.853.210</b>
2013	13.204.321	3.029.164	-----	61.757	4.273	-----	<b>16.299.515</b>
2014	13.394.283	3.095.813	-----	61.680	4.212	-----	<b>16.555.988</b>
2015	13.865.989	3.156.261	-----	61.301	3.797	-----	<b>17.087.348</b>
2016	14.347.031	3.186.613	-----	64.033	3.124	-----	<b>17.600.801</b>
2017	14.944.065	3.211.061	-----	64.812	2.582	-----	<b>18.222.519</b>
<b>Medias mensuales 2018</b>							
enero	15.025.514	3.193.892	-----	60.224	2.401	-----	<b>18.282.031</b>
febrero	15.090.156	3.209.919	-----	61.092	2.347	-----	<b>18.363.514</b>
marzo	15.206.427	3.230.400	-----	62.967	2.293	-----	<b>18.502.088</b>
<b>abril</b>	<b>15.364.491</b>	<b>3.246.854</b>	-----	<b>64.853</b>	<b>2.263</b>	-----	<b>18.678.461</b>
mayo							
junio							
julio							
agosto							
septiembre							
octubre							
noviembre							
diciembre							
<b>Media 2018</b>	<b>15.170.449</b>	<b>3.219.951</b>	-----	<b>62.265</b>	<b>2.327</b>	-----	<b>18.454.993</b>

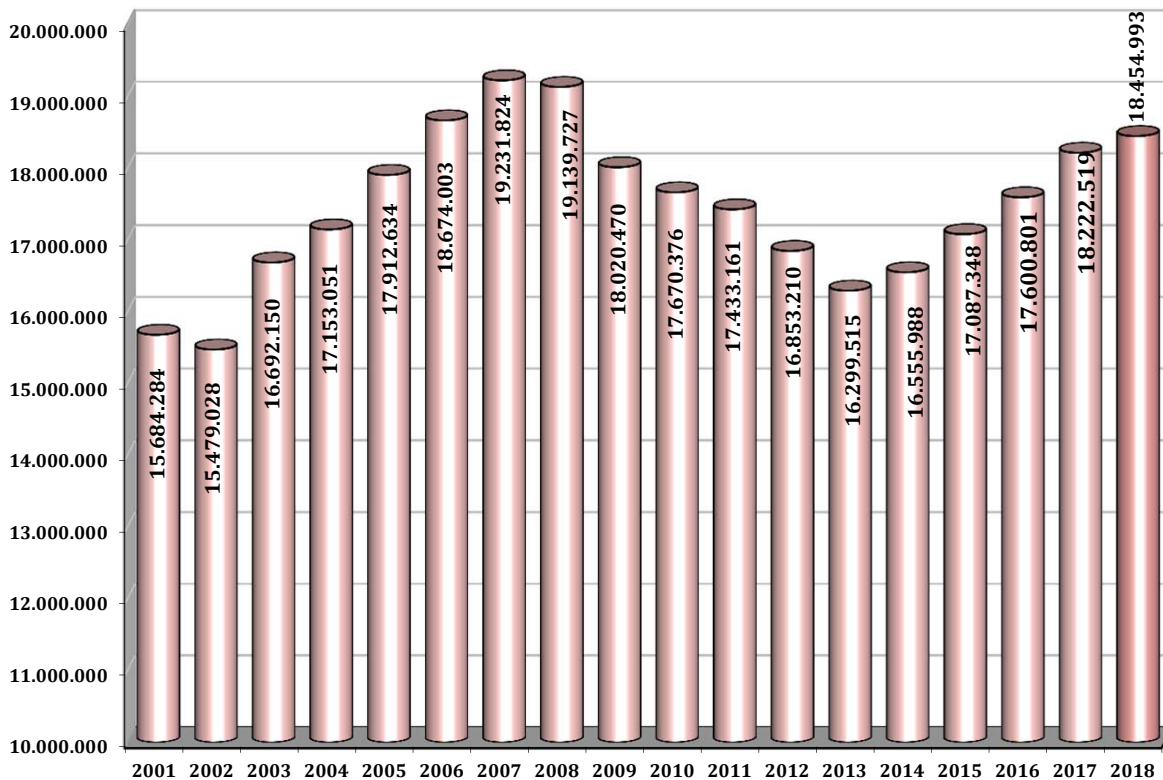


## EVOLUCIÓN DE LA AFILIACIÓN

### . MEDIAS MENSUALES MES DE ABRIL



### . MEDIAS ANUALES



(\*) Media Enero/abril

(\*)

**EVOLUCIÓN DE LA AFILIACIÓN MEDIA POR GÉNERO**

	HOMBRES		MUJERES		TOTAL	Variación Interanual en %		
	Número	% s/total	Número	% s/total		Hombres	Mujeres	Total
<b>SERIE HISTÓRICA DE LOS MESES DE ABRIL</b>								
<b>2.007</b>	11.194.931	58,46%	7.956.285	41,54%	<b>19.151.216</b>	2,56	4,64	3,30
<b>2.008</b>	11.138.826	57,55%	8.217.444	42,45%	<b>19.356.269</b>	-0,50	3,28	1,07
<b>2.009</b>	10.083.029	55,91%	7.951.154	44,09%	<b>18.034.183</b>	-9,48	-3,24	-6,83
<b>2.010</b>	9.734.254	55,16%	7.914.407	44,84%	<b>17.648.660</b>	-3,46	-0,46	-2,14
<b>2.011</b>	9.545.110	54,62%	7.929.091	45,38%	<b>17.474.201</b>	-1,94	0,19	-0,99
<b>2.012</b>	9.124.670	53,93%	7.794.409	46,07%	<b>16.919.079</b>	-4,40	-1,70	-3,18
<b>2.013</b>	8.696.871	53,58%	7.535.482	46,42%	<b>16.232.352</b>	-4,69	-3,32	-4,06
<b>2.014</b>	8.777.482	53,42%	7.652.571	46,58%	<b>16.430.053</b>	0,93	1,55	1,22
<b>2.015</b>	9.114.264	53,59%	7.894.032	46,41%	<b>17.008.296</b>	3,84	3,16	3,52
<b>2.016</b>								
Enero	9.174.618	53,64%	7.929.739	46,36%	<b>17.104.357</b>	3,37	2,99	3,19
Febrero	9.205.512	53,62%	7.962.200	46,38%	<b>17.167.712</b>	3,01	2,92	2,97
Marzo	9.268.688	53,56%	8.037.110	46,44%	<b>17.305.798</b>	2,74	2,89	2,81
<b>Abril</b>	<b>9.352.343</b>	<b>53,55%</b>	<b>8.111.492</b>	<b>46,45%</b>	<b>17.463.836</b>	<b>2,61</b>	<b>2,75</b>	<b>2,68</b>
Mayo	9.462.769	53,58%	8.199.071	46,42%	<b>17.661.840</b>	2,42	2,72	2,56
Junio	9.554.967	53,80%	8.205.304	46,20%	<b>17.760.271</b>	2,83	3,02	2,92
Julio	9.647.715	54,06%	8.197.276	45,94%	<b>17.844.992</b>	2,98	3,15	3,06
Agosto	9.577.712	54,11%	8.122.283	45,89%	<b>17.699.995</b>	3,00	3,05	3,02
Septiembre	9.548.392	53,91%	8.163.629	46,09%	<b>17.712.021</b>	2,96	3,13	3,04
Octubre	9.566.570	53,70%	8.246.786	46,30%	<b>17.813.356</b>	3,44	3,44	3,44
Noviembre	9.546.541	53,69%	8.233.983	46,31%	<b>17.780.524</b>	3,15	3,34	3,24
Diciembre	9.571.565	53,63%	8.277.490	46,37%	<b>17.849.055</b>	3,06	3,20	3,12
<b>2.017</b>								
Enero	9.491.224	53,70%	8.182.950	46,30%	<b>17.674.175</b>	3,45	3,19	3,33
Febrero	9.529.242	53,69%	8.219.013	46,31%	<b>17.748.255</b>	3,52	3,23	3,38
Marzo	9.609.790	53,66%	8.300.216	46,34%	<b>17.910.007</b>	3,68	3,27	3,49
<b>Abril</b>	<b>9.713.794</b>	<b>53,60%</b>	<b>8.408.428</b>	<b>46,40%</b>	<b>18.122.222</b>	<b>3,86</b>	<b>3,66</b>	<b>3,77</b>
Mayo	9.842.957	53,65%	8.502.457	46,35%	<b>18.345.414</b>	4,02	3,70	3,87
Junio	9.926.626	53,85%	8.506.480	46,15%	<b>18.433.107</b>	3,89	3,67	3,79
Julio	10.005.192	54,11%	8.484.137	45,89%	<b>18.489.329</b>	3,71	3,50	3,61
Agosto	9.911.460	54,13%	8.398.384	45,87%	<b>18.309.844</b>	3,48	3,40	3,45
Septiembre	9.889.510	53,93%	8.446.651	46,07%	<b>18.336.161</b>	3,57	3,47	3,52
Octubre	9.897.255	53,70%	8.533.274	46,30%	<b>18.430.529</b>	3,46	3,47	3,46
Noviembre	9.895.930	53,73%	8.521.826	46,27%	<b>18.417.756</b>	3,66	3,50	3,58
Diciembre	9.906.179	53,66%	8.554.022	46,34%	<b>18.460.201</b>	3,50	3,34	3,42
<b>2.018</b>								
Enero	9.821.705	53,72%	8.460.326	46,28%	<b>18.282.031</b>	3,48	3,39	3,44
Febrero	9.863.981	53,72%	8.499.533	46,28%	<b>18.363.514</b>	3,51	3,41	3,47
Marzo	9.919.904	53,62%	8.582.183	46,38%	<b>18.502.088</b>	3,23	3,40	3,31
<b>Abril</b>	<b>10.013.519</b>	<b>53,61%</b>	<b>8.664.942</b>	<b>46,39%</b>	<b>18.678.461</b>	<b>3,09</b>	<b>3,05</b>	<b>3,07</b>
Mayo								
Junio								
Julio								
Agosto								
Septiembre								
Octubre								
Noviembre								
Diciembre								

## EVOLUCIÓN DE LA AFILIACIÓN MEDIA DE TRABAJADORES EXTRANJEROS

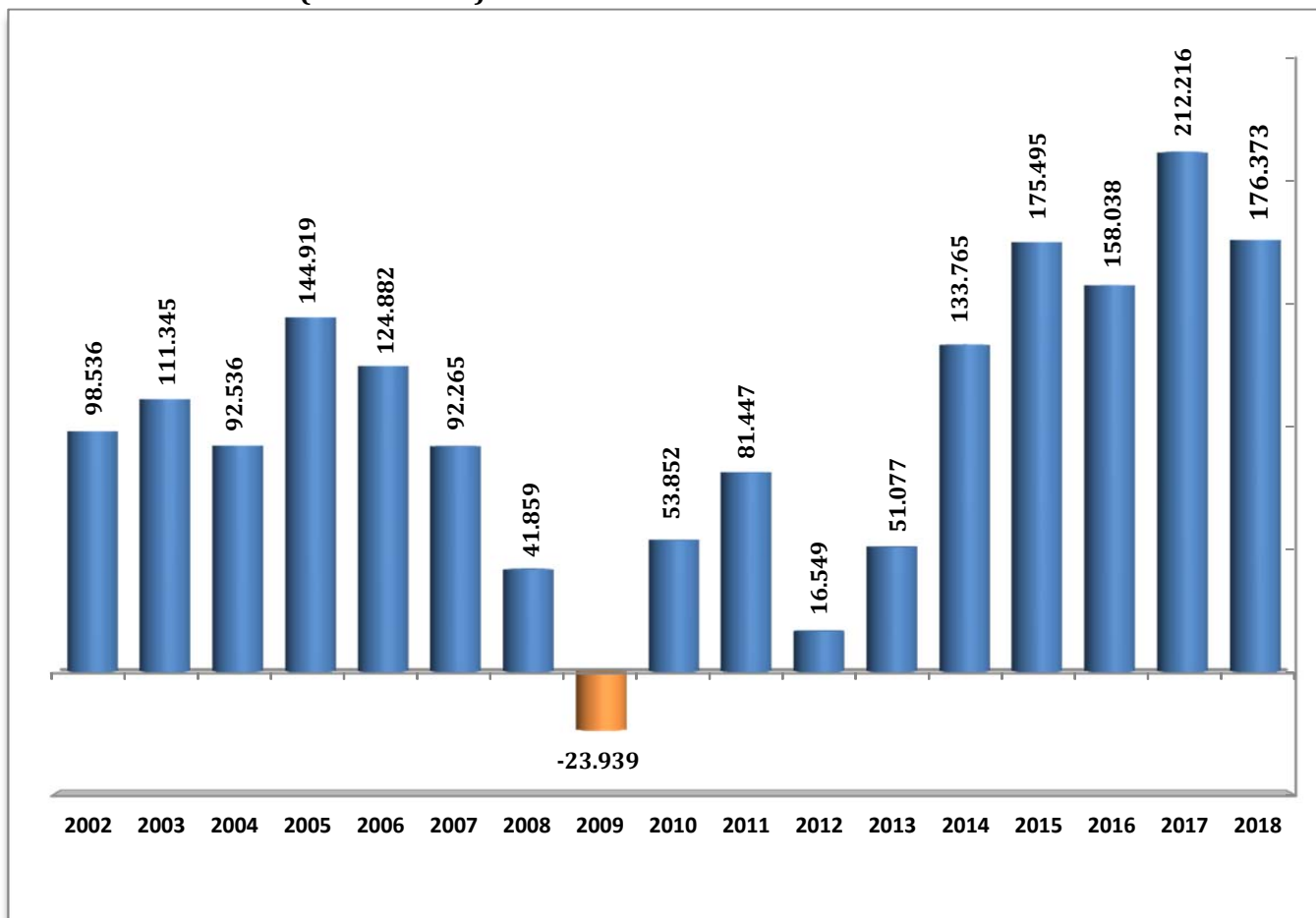
	General	Autónomos	Agrario	Mar	Carbón	Hogar	Total
<b>SERIE HISTÓRICA DE LOS MESES DE ABRIL</b>							
<b>2.007</b>	1.442.473	182.231	152.953	4.597	716	166.520	1.949.491
<b>2.008</b>	1.521.239	235.501	187.940	5.142	651	159.355	<b>2.109.828</b>
<b>2.009</b>	1.269.400	207.690	229.749	5.146	720	174.687	<b>1.887.392</b>
<b>2.010</b>	1.212.531	197.412	252.611	5.205	730	181.881	<b>1.850.369</b>
<b>2.011</b>	1.162.183	203.024	251.367	4.992	597	181.816	<b>1.803.980</b>
<b>2.012</b>	1.377.412	211.976	----	4.877	603	113.710	<b>1.708.579</b>
<b>2.013</b>	1.396.628	217.776	----	4.559	313	----	<b>1.619.275</b>
<b>2.014</b>	1.328.633	230.440	----	4.251	297	----	<b>1.563.621</b>
<b>2.015</b>	1.352.992	250.362	----	4.254	275	----	<b>1.607.883</b>
<b>2.016</b>							
Enero	1.337.039	260.022	----	3.521	239	----	<b>1.600.822</b>
Febrero	1.347.171	261.518	----	3.753	239	----	<b>1.612.681</b>
Marzo	1.373.140	265.537	----	4.150	238	----	<b>1.643.064</b>
<b>Abril</b>	<b>1.408.690</b>	<b>269.823</b>	----	<b>4.344</b>	<b>234</b>	----	<b>1.683.092</b>
Mayo	1.452.567	273.680	----	4.541	230	----	<b>1.731.018</b>
Junio	1.465.964	276.989	----	4.620	228	----	<b>1.747.801</b>
Julio	1.464.525	277.581	----	4.783	225	----	<b>1.747.114</b>
Agosto	1.445.398	277.009	----	4.936	212	----	<b>1.727.555</b>
Septiembre	1.444.000	278.035	----	4.787	212	----	<b>1.727.034</b>
Octubre	1.450.065	278.787	----	4.568	206	----	<b>1.733.626</b>
Noviembre	1.422.070	278.351	----	4.298	201	----	<b>1.704.921</b>
Diciembre	1.429.728	278.567	----	3.363	199	----	<b>1.711.858</b>
<b>2.017</b>							
Enero	1.406.595	277.304	----	3.519	166	----	<b>1.687.585</b>
Febrero	1.418.765	279.504	----	3.816	163	----	<b>1.702.248</b>
Marzo	1.451.212	284.077	----	4.270	161	----	<b>1.739.720</b>
<b>Abril</b>	<b>1.503.767</b>	<b>289.400</b>	----	<b>4.547</b>	<b>158</b>	----	<b>1.797.872</b>
Mayo	1.562.600	294.174	----	4.668	150	----	<b>1.861.591</b>
Junio	1.572.877	297.601	----	4.789	146	----	<b>1.875.413</b>
Julio	1.567.067	298.184	----	4.995	150	----	<b>1.870.397</b>
Agosto	1.545.359	297.752	----	5.071	147	----	<b>1.848.329</b>
Septiembre	1.548.400	299.596	----	4.972	140	----	<b>1.853.108</b>
Octubre	1.544.931	301.218	----	4.728	136	----	<b>1.851.014</b>
Noviembre	1.531.208	300.752	----	4.402	135	----	<b>1.836.498</b>
Diciembre	1.533.825	300.303	----	3.637	135	----	<b>1.837.901</b>
<b>2.018</b>							
Enero	1.511.311	300.123	----	3.524	133	----	<b>1.815.092</b>
Febrero	1.527.931	304.318	----	3.793	131	----	<b>1.836.173</b>
Marzo	1.559.712	309.771	----	4.210	121	----	<b>1.873.813</b>
<b>Abril</b>	<b>1.610.494</b>	<b>315.447</b>	----	<b>4.566</b>	<b>116</b>	----	<b>1.930.622</b>
Mayo							
Junio							
Julio							
Agosto							
Septiembre							
Octubre							
Noviembre							
Diciembre							

**EVOLUCIÓN DE LA AFILIACIÓN MEDIA  
TOTAL SISTEMA**

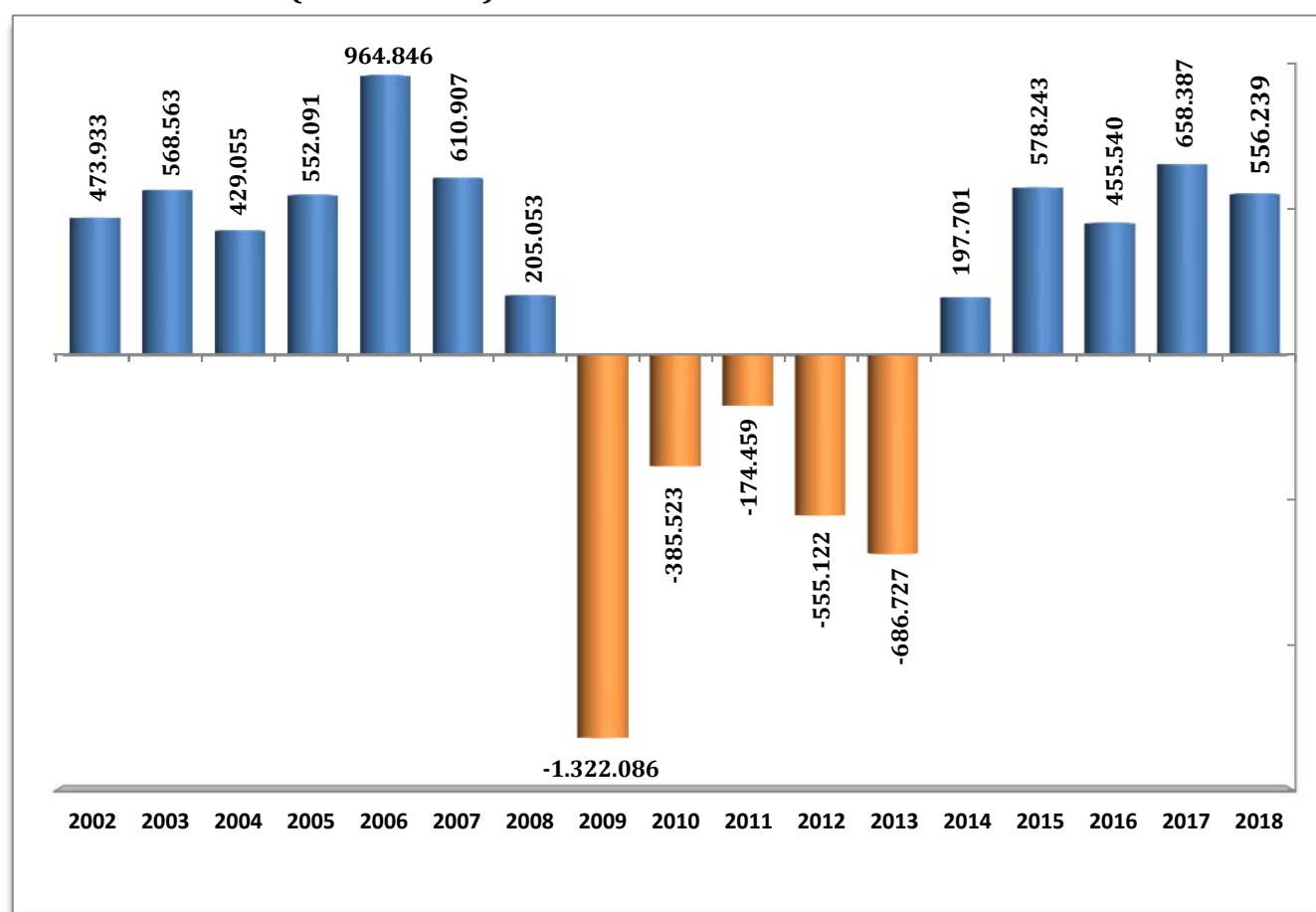
	TRABAJADORES EN ALTA	VARIACIÓN MENSUAL		VARIACION ANUAL	
		ABSOLUTA	RELATIVA	ABSOLUTA	RELATIVA
<b>SERIE HISTÓRICA DE LOS MESES DE ABRIL</b>					
<b>2001</b>	15.551.821	96.435	0,62		
<b>2002</b>	16.025.754	98.536	0,62	473.933	3,05
<b>2003</b>	16.594.317	111.345	0,68	568.563	3,55
<b>2004</b>	17.023.372	92.536	0,55	429.055	2,59
<b>2005</b>	17.575.463	144.919	0,83	552.091	3,24
<b>2006</b>	18.540.309	124.882	0,68	964.846	5,49
<b>2007</b>	19.151.216	92.265	0,48	610.907	3,30
<b>2008</b>	19.356.269	41.859	0,22	205.053	1,07
<b>2009</b>	18.034.183	-23.939	-0,13	-1.322.086	-6,83
<b>2010</b>	17.648.660	53.852	0,31	-385.523	-2,14
<b>2011</b>	17.474.201	81.447	0,47	-174.459	-0,99
<b>2012</b>	16.919.079	16.549	0,10	-555.122	-3,18
<b>2013</b>	16.232.352	51.077	0,32	-686.727	-4,06
<b>2014</b>	16.430.053	133.765	0,82	197.701	1,22
<b>2015</b>	17.008.296	175.495	1,04	578.243	3,52
<b>2016</b>					
Enero	17.104.357	-204.043	-1,18	529.045	3,19
Febrero	17.167.712	63.355	0,37	495.490	2,97
Marzo	17.305.798	138.086	0,80	472.998	2,81
<b>Abril</b>	<b>17.463.836</b>	<b>158.038</b>	<b>0,91</b>	<b>455.540</b>	<b>2,68</b>
Mayo	17.661.840	198.004	1,13	440.529	2,56
Junio	17.760.271	98.432	0,56	503.876	2,92
Julio	17.844.992	84.721	0,48	529.804	3,06
Agosto	17.699.995	-144.997	-0,81	519.096	3,02
Septiembre	17.712.021	12.025	0,07	522.206	3,04
Octubre	17.813.356	101.335	0,57	591.889	3,44
Noviembre	17.780.524	-32.832	-0,18	557.437	3,24
Diciembre	17.849.055	68.531	0,39	540.655	3,12
<b>2017</b>					
Enero	17.674.175	-174.880	-0,98	569.817	3,33
Febrero	17.748.255	74.080	0,42	580.543	3,38
Marzo	17.910.007	161.752	0,91	604.209	3,49
<b>Abril</b>	<b>18.122.222</b>	<b>212.216</b>	<b>1,18</b>	<b>658.387</b>	<b>3,77</b>
Mayo	18.345.414	223.192	1,23	683.575	3,87
Junio	18.433.107	87.692	0,48	672.835	3,79
Julio	18.489.329	56.222	0,31	644.337	3,61
Agosto	18.309.844	-179.485	-0,97	609.849	3,45
Septiembre	18.336.161	26.318	0,14	624.141	3,52
Octubre	18.430.529	94.368	0,51	617.173	3,46
Noviembre	18.417.756	-12.773	-0,07	637.232	3,58
Diciembre	18.460.201	42.444	0,23	611.146	3,42
<b>2018</b>					
Enero	18.282.031	-178.170	-0,97	607.856	3,44
Febrero	18.363.514	81.483	0,45	615.259	3,47
Marzo	18.502.088	138.573	0,75	592.081	3,31
<b>Abril</b>	<b>18.678.461</b>	<b>176.373</b>	<b>0,95</b>	<b>556.239</b>	<b>3,07</b>
Mayo					
Junio					
Julio					
Agosto					
Septiembre					
Octubre					
Noviembre					
Diciembre					

## EVOLUCIÓN DE LA AFILIACIÓN MEDIA

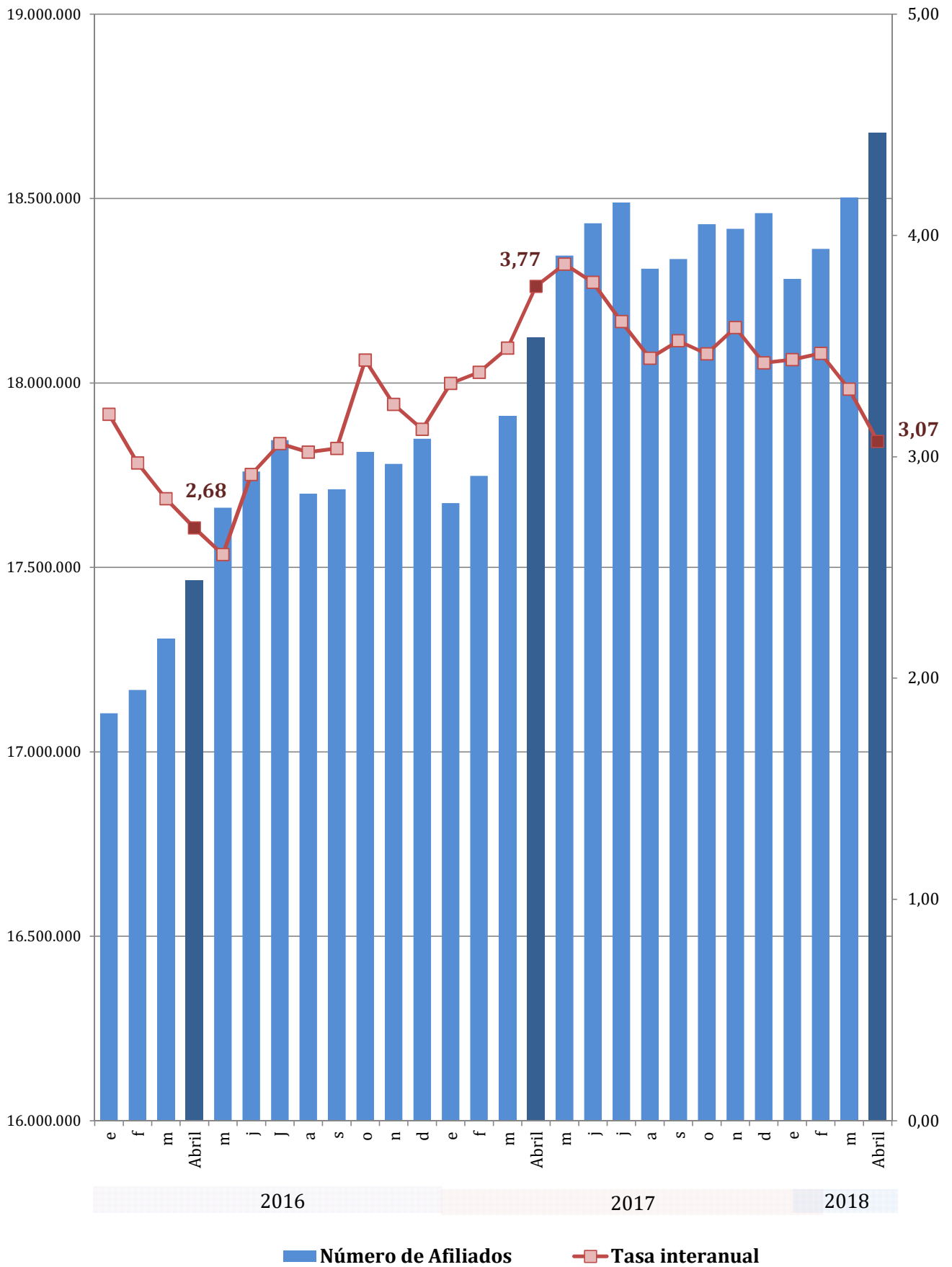
### . VARIACIÓN MENSUAL (mes de abril)



### . VARIACIÓN ANUAL (mes de abril)



## EVOLUCIÓN DEL NÚMERO DE AFILIADOS Y DE LA TASA INTERANUAL



**EVOLUCIÓN DE LA AFILIACIÓN MEDIA  
RÉGIMEN GENERAL**

	TRABAJADORES EN ALTA	VARIACIÓN MENSUAL		VARIACION ANUAL	
		ABSOLUTA	RELATIVA	ABSOLUTA	RELATIVA
<b>SERIE HISTÓRICA DE LOS MESES DE ABRIL</b>					
<b>2001</b>	11.574.187	83.785	0,73		
<b>2002</b>	11.994.602	79.577	0,67	420.415	3,63
<b>2003</b>	12.455.490	93.368	0,76	460.888	3,84
<b>2004</b>	12.820.403	75.303	0,59	364.913	2,93
<b>2005</b>	13.332.587	115.538	0,87	512.185	4,00
<b>2006</b>	14.087.912	115.437	0,83	755.324	5,67
<b>2007</b>	14.709.911	84.027	0,57	621.999	4,42
<b>2008</b>	14.841.886	32.108	0,22	131.975	0,90
<b>2009</b>	13.625.966	-23.075	-0,17	-1.215.920	-8,19
<b>2010</b>	13.319.739	64.022	0,48	-306.228	-2,25
<b>2011</b>	13.192.473	68.236	0,52	-127.265	-0,96
<b>2012</b>	13.601.522	34.728	0,26	409.049	3,10
<b>2013</b>	13.149.947	38.676	0,29	-643.919	-4,67
<b>2014</b>	13.283.268	111.241	0,84	133.321	1,01
<b>2015</b>	13.791.850	154.616	1,13	508.582	3,83
<b>2016</b>					
Enero	13.892.446	-186.729	-1,33	493.142	3,68
Febrero	13.950.613	58.167	0,42	455.426	3,37
Marzo	14.070.204	119.591	0,86	432.970	3,17
<b>Abril</b>	<b>14.212.846</b>	<b>142.642</b>	<b>1,01</b>	<b>420.996</b>	<b>3,05</b>
Mayo	14.396.508	183.662	1,29	408.779	2,92
Junio	14.482.695	86.187	0,60	473.967	3,38
Julio	14.568.947	86.252	0,60	500.372	3,56
Agosto	14.436.705	-132.243	-0,91	489.117	3,51
Septiembre	14.450.629	13.924	0,10	493.943	3,54
Octubre	14.551.149	100.520	0,70	560.817	4,01
Noviembre	14.519.796	-31.353	-0,22	527.147	3,77
Diciembre	14.591.908	72.112	0,50	512.733	3,64
<b>2017</b>					
Enero	14.434.274	-157.634	-1,08	541.828	3,90
Febrero	14.502.781	68.506	0,47	552.168	3,96
Marzo	14.647.117	144.337	1,00	576.914	4,10
<b>Abril</b>	<b>14.841.054</b>	<b>193.937</b>	<b>1,32</b>	<b>628.208</b>	<b>4,42</b>
Mayo	15.048.625	207.571	1,40	652.116	4,53
Junio	15.125.719	77.094	0,51	643.024	4,44
Julio	15.188.083	62.364	0,41	619.135	4,25
Agosto	15.025.349	-162.734	-1,07	588.644	4,08
Septiembre	15.049.860	24.511	0,16	599.232	4,15
Octubre	15.144.839	94.979	0,63	593.690	4,08
Noviembre	15.139.984	-4.855	-0,03	620.189	4,27
Diciembre	15.191.483	51.498	0,34	599.575	4,11
<b>2018</b>					
Enero	15.025.514	-165.969	-1,09	591.240	4,10
Febrero	15.090.156	64.643	0,43	587.376	4,05
Marzo	15.206.427	116.271	0,77	559.310	3,82
<b>Abril</b>	<b>15.364.491</b>	<b>158.064</b>	<b>1,04</b>	<b>523.436</b>	<b>3,53</b>
Mayo					
Junio					
Julio					
Agosto					
Septiembre					
Octubre					
Noviembre					
Diciembre					

**RÉGIMEN GENERAL**  
**AFILIACIÓN POR SECTORES DE ACTIVIDAD**

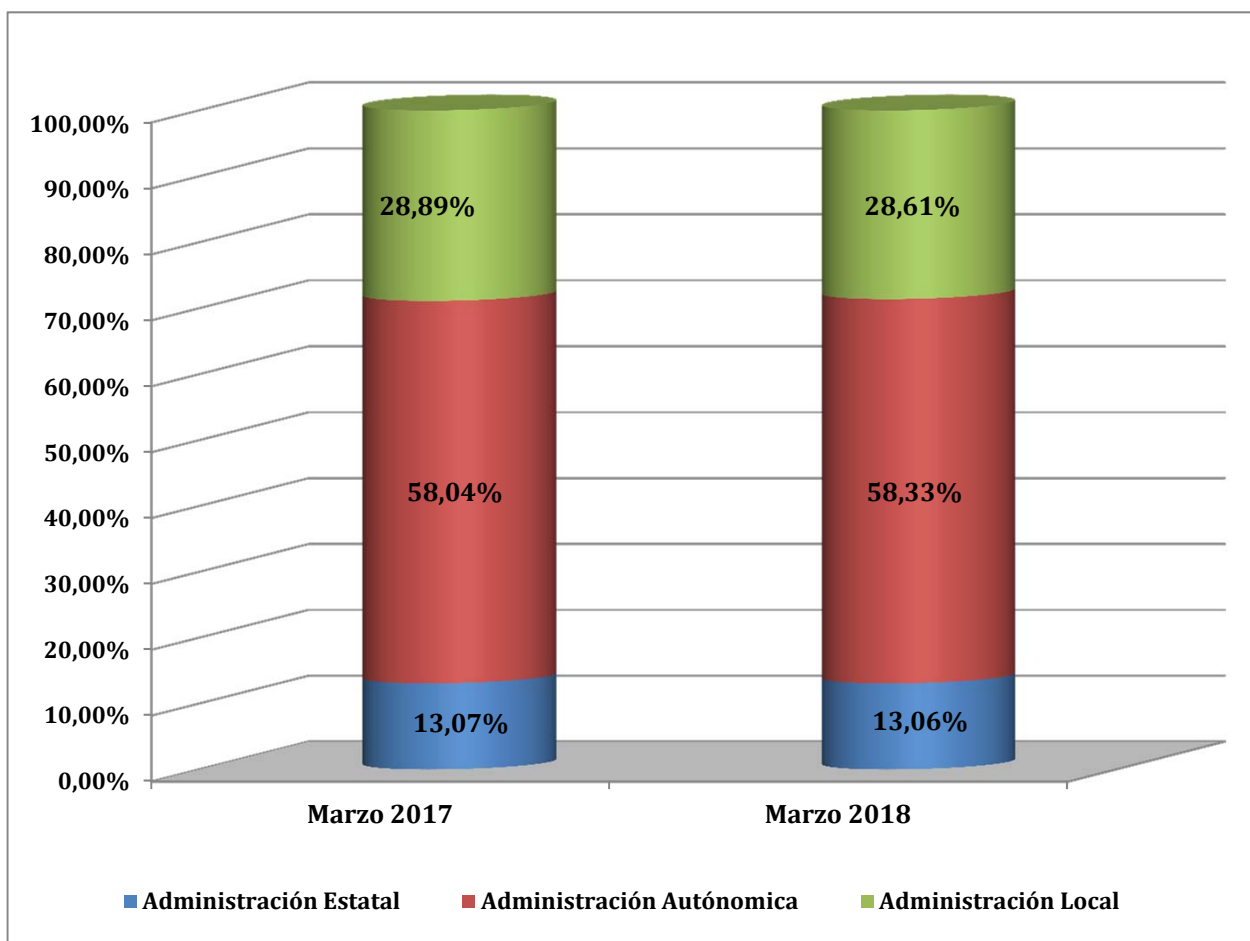
SECTOR ACTIVIDAD	Abril 2018	Variación mensual (*)		Variación anual	
		Absoluta	%	Absoluta	%
Agricultura, Ganadería, Caza, Selvicultura y Pesca	64.120	1.499	2,39%	4.350	7,28%
Industrias Extractivas	18.801	188	1,01%	365	1,98%
Industria Manufacturera	1.802.487	4.208	0,23%	62.521	3,59%
Suministro de Energía Eléctrica, Gas, Vapor y Aire Acondicionado	36.040	209	0,58%	-279	-0,77%
Suministro de Agua, Actividades de Saneamiento, Gestión de Residuos y Descontaminación	136.395	844	0,62%	2.911	2,18%
Construcción	803.702	12.933	1,64%	64.355	8,70%
Comercio; Reparación de Vehículos de Motor y Motocicletas	2.378.583	10.941	0,46%	55.752	2,40%
Transporte y Almacenamiento	690.299	6.604	0,97%	36.175	5,53%
Hostelería	1.283.484	73.314	6,06%	40.117	3,23%
Información y Comunicaciones	454.868	2.141	0,47%	26.964	6,30%
Actividades Financieras y de Seguros	320.549	-488	-0,15%	-451	-0,14%
Actividades Inmobiliarias	91.770	1.144	1,26%	4.261	4,87%
Actividades Profesionales Científicas y Técnicas	721.256	5.099	0,71%	26.885	3,87%
Actividades Administrativas y Servicios Auxiliares	1.267.822	12.897	1,03%	55.449	4,57%
Administración Pública y Defensa; Seguridad Social Obligatoria	1.070.749	-1.043	-0,10%	20.282	1,93%
Educación	932.791	470	0,05%	67.825	7,84%
Actividades Sanitarias y Servicios Sociales	1.460.903	1.881	0,13%	53.595	3,81%
Actividades Artísticas, Recreativas y de Entretenimiento	254.576	3.255	1,30%	13.739	5,70%
Otros Servicios	326.992	3.178	0,98%	8.900	2,80%
Actividades de los Hogares como Empleadores de Personal Doméstico y Productores de Bienes y Servicios para uso Propio	43.385	45	0,10%	-914	-2,06%
Actividades de Organizaciones y Organismo Extraterritoriales	3.265	12	0,36%	52	1,62%
<b>TOTAL (sin S.E. Agrario ni S.E. Hogar)</b>	<b>14.162.838</b>	<b>139.289</b>	<b>0,99%</b>	<b>542.855</b>	<b>3,99%</b>
S.E. AGRARIO	781.365	18.680	2,45%	-10.360	-1,31%
S.E. HOGAR	420.288	94	0,02%	-9.059	-2,11%
<b>TOTAL RÉGIMEN GENERAL</b>	<b>15.364.491</b>	<b>158.064</b>	<b>1,04%</b>	<b>523.436</b>	<b>3,53%</b>

(\*) La suma de las diferencias mensuales, por Sectores de Actividad, no coincide con el total del régimen, ya que a lo largo del mes de marzo se produjeron altas en el Régimen 111 cuyo CCC no tiene asignada Actividad Económica en la Clasificación Nacional de Actividades Económicas 2009.



## NÚMERO MEDIO DE AFILIADOS EN ALTA EN INVENTARIOS DE ENTES DE ADMINISTRACIONES PÚBLICAS POR ACTIVIDAD ECONÓMICA (CNAE 2009)

	mar-17	mar-18	Diferencia	
			Absoluta	en %
Administración Estatal	305.865	317.741	11.876	3,88%
Administración Autónoma	1.358.130	1.419.517	61.386	4,52%
Administración Local	676.047	696.342	20.295	3,00%
<b>Total Administración</b>	<b>2.340.042</b>	<b>2.433.600</b>	<b>93.557</b>	<b>4,00%</b>



## RÉGIMEN ESPECIAL DE TRABAJADORES AUTÓNOMOS

### AFILIACIÓN POR SECTORES DE ACTIVIDAD

SECTOR ACTIVIDAD	Abril 2018	Variación intermensual		Variación interanual	
		Absoluta	%	Absoluta	%
Agricultura, Ganadería, Caza, Selvicultura y Pesca	266.231	160	0,06%	-119	-0,04%
Industrias Extractivas	1.561	0	0,02%	-9	-0,55%
Industria Manufacturera	233.868	392	0,17%	1.918	0,83%
Suministro de Energía Eléctrica, Gas, Vapor y Aire Acondicionado	1.555	7	0,44%	29	1,87%
Suministro de Agua, Actividades de Saneamiento, Gestión de Residuos y Descontaminación	2.435	9	0,35%	2	0,09%
Construcción	373.394	2.062	0,56%	6.592	1,80%
Comercio; Reparación de Vehículos de Motor y Motocicletas	798.270	2.353	0,30%	-10.538	-1,30%
Transporte y Almacenamiento	200.332	482	0,24%	3.013	1,53%
Hostelería	325.531	4.145	1,29%	-1.811	-0,55%
Información y Comunicaciones	62.500	345	0,56%	2.795	4,68%
Actividades Financieras y de Seguros	59.123	206	0,35%	514	0,88%
Actividades Inmobiliarias	44.191	503	1,15%	3.380	8,28%
Actividades Profesionales Científicas y Técnicas	278.555	1.690	0,61%	9.960	3,71%
Actividades Administrativas y Servicios Auxiliares	128.970	1.107	0,87%	3.730	2,98%
Administración Pública y Defensa; Seguridad Social Obligatoria	944	15	1,66%	104	12,43%
Educación	89.174	633	0,72%	3.817	4,47%
Actividades Sanitarias y Servicios Sociales	111.138	515	0,47%	3.863	3,60%
Actividades Artísticas, Recreativas y de Entretenimiento	65.297	993	1,54%	3.440	5,56%
Otros Servicios	203.171	837	0,41%	2.164	1,08%
Actividades de los Hogares como Empleadores de Personal Doméstico y Productores de Bienes y Servicios para uso Propio	389	-8	-2,11%	-38	-8,82%
Actividades de Organizaciones y Organismo Extraterritoriales	223	8	3,76%	41	22,43%
<b>TOTAL</b>	<b>3.246.854</b>	<b>16.454</b>	<b>0,51%</b>	<b>32.846</b>	<b>1,02%</b>

## REGIMEN ESPECIAL DE TRABAJADORES AUTÓNOMOS

### AFILIACIÓN POR SECTORES DE ACTIVIDAD

SECTOR ACTIVIDAD	Abril 2018	Variación intermensual		Variación interanual	
		Absoluta	%	Absoluta	%
Agricultura, Ganadería, Caza, Selvicultura y Pesca	266.231	160	0,06%	-119	-0,04%
Industrias Extractivas	1.561	0	0,02%	-9	-0,55%
Industria Manufacturera	233.868	392	0,17%	1.918	0,83%
Suministro de Energía Eléctrica, Gas, Vapor y Aire Acondicionado	1.555	7	0,44%	29	1,87%
Suministro de Agua, Actividades de Saneamiento, Gestión de Residuos y Descontaminación	2.435	9	0,35%	2	0,09%
Construcción	373.394	2.062	0,56%	6.592	1,80%
Comercio; Reparación de Vehículos de Motor y Motocicletas	798.270	2.353	0,30%	-10.538	-1,30%
Transporte y Almacenamiento	200.332	482	0,24%	3.013	1,53%
Hostelería	325.531	4.145	1,29%	-1.811	-0,55%
Información y Comunicaciones	62.500	345	0,56%	2.795	4,68%
Actividades Financieras y de Seguros	59.123	206	0,35%	514	0,88%
Actividades Inmobiliarias	44.191	503	1,15%	3.380	8,28%
Actividades Profesionales Científicas y Técnicas	278.555	1.690	0,61%	9.960	3,71%
Actividades Administrativas y Servicios Auxiliares	128.970	1.107	0,87%	3.730	2,98%
Administración Pública y Defensa; Seguridad Social Obligatoria	944	15	1,66%	104	12,43%
Educación	89.174	633	0,72%	3.817	4,47%
Actividades Sanitarias y Servicios Sociales	111.138	515	0,47%	3.863	3,60%
Actividades Artísticas, Recreativas y de Entretenimiento	65.297	993	1,54%	3.440	5,56%
Otros Servicios	203.171	837	0,41%	2.164	1,08%
Actividades de los Hogares como Empleadores de Personal Doméstico y Productores de Bienes y Servicios para uso Propio	389	-8	-2,11%	-38	-8,82%
Actividades de Organizaciones y Organismo Extraterritoriales	223	8	3,76%	41	22,43%
<b>TOTAL</b>	<b>3.246.854</b>	<b>16.454</b>	<b>0,51%</b>	<b>32.846</b>	<b>1,02%</b>

**EVOLUCIÓN DE LA AFILIACIÓN MEDIA  
RÉGIMEN ESPECIAL DE TRABAJADORES DEL MAR**

	TRABAJADORES EN ALTA	VARIACIÓN MENSUAL		VARIACION ANUAL	
		ABSOLUTA	RELATIVA	ABSOLUTA	RELATIVA
<b>SERIE HISTÓRICA DE LOS MESES DE ABRIL</b>					
<b>2001</b>	78.374	813	1,05		
<b>2002</b>	76.230	261	0,34	-2.144	-2,74
<b>2003</b>	76.140	125	0,17	-90	-0,12
<b>2004</b>	75.458	564	0,75	-682	-0,90
<b>2005</b>	73.275	302	0,41	-2.183	-2,89
<b>2006</b>	72.396	683	0,95	-879	-1,20
<b>2007</b>	70.992	130	0,18	-1.404	-1,94
<b>2008</b>	70.101	342	0,49	-891	-1,25
<b>2009</b>	67.708	379	0,56	-2.393	-3,41
<b>2010</b>	66.113	648	0,99	-1.595	-2,36
<b>2011</b>	63.724	350	0,55	-2.389	-3,61
<b>2012</b>	62.296	-209	-0,34	-1.428	-2,24
<b>2013</b>	61.148	754	1,25	-1.148	-1,84
<b>2014</b>	61.635	612	1,00	487	0,80
<b>2015</b>	60.994	960	1,60	-641	-1,04
<b>2016</b>					
Enero	58.891	1.292	2,24	1.223	2,12
Febrero	60.481	1.589	2,70	2.268	3,90
Marzo	62.826	2.345	3,88	2.792	4,65
<b>Abril</b>	<b>63.515</b>	<b>689</b>	<b>1,10</b>	<b>2.521</b>	<b>4,13</b>
Mayo	63.898	383	0,60	2.518	4,10
Junio	64.981	1.083	1,70	2.153	3,43
Julio	67.915	2.934	4,52	3.424	5,31
Agosto	68.695	780	1,15	3.852	5,94
Septiembre	66.725	-1.970	-2,87	2.760	4,31
Octubre	65.155	-1.570	-2,35	3.266	5,28
Noviembre	64.082	-1.072	-1,65	3.497	5,77
Diciembre	60.220	-3.862	-6,03	2.621	4,55
<b>2017</b>					
Enero	59.874	-347	-0,58	982	1,67
Febrero	61.385	1.511	2,52	904	1,49
Marzo	63.485	2.100	3,42	659	1,05
<b>Abril</b>	<b>64.516</b>	<b>1.031</b>	<b>1,62</b>	<b>1.001</b>	<b>1,58</b>
Mayo	65.040	524	0,81	1.142	1,79
Junio	66.323	1.284	1,97	1.343	2,07
Julio	68.684	2.360	3,56	769	1,13
Agosto	68.741	57	0,08	46	0,07
Septiembre	67.504	-1.236	-1,80	779	1,17
Octubre	65.309	-2.195	-3,25	154	0,24
Noviembre	64.468	-841	-1,29	385	0,60
Diciembre	61.617	-2.851	-4,42	1.396	2,32
<b>2018</b>					
Enero	60.224	-1.393	-2,26	350	0,58
Febrero	61.092	868	1,44	-293	-0,48
Marzo	62.967	1.876	3,07	-517	-0,81
<b>Abril</b>	<b>64.853</b>	<b>1.886</b>	<b>3,00</b>	<b>338</b>	<b>0,52</b>
Mayo					
Junio					
Julio					
Agosto					
Septiembre					
Octubre					
Noviembre					
Diciembre					

**EVOLUCIÓN DE LA AFILIACIÓN MEDIA  
RÉGIMEN ESPECIAL DE LA MINERÍA DEL CARBÓN**

	TRABAJADORES EN ALTA	VARIACIÓN MENSUAL		VARIACION ANUAL	
		ABSOLUTA	RELATIVA	ABSOLUTA	RELATIVA
<b>SERIE HISTÓRICA DE LOS MESES DE ABRIL</b>					
<b>2001</b>	16.954	-97	-0,57		
<b>2002</b>	15.275	-108	-0,70	-1.678	-9,90
<b>2003</b>	13.866	-81	-0,58	-1.409	-9,22
<b>2004</b>	12.424	-129	-1,03	-1.442	-10,40
<b>2005</b>	10.917	-146	-1,32	-1.508	-12,13
<b>2006</b>	9.642	2	0,02	-1.275	-11,68
<b>2007</b>	8.886	-65	-0,72	-756	-7,84
<b>2008</b>	7.978	-52	-0,65	-908	-10,22
<b>2009</b>	7.612	-11	-0,15	-366	-4,59
<b>2010</b>	7.030	-65	-0,92	-582	-7,65
<b>2011</b>	6.019	22	0,36	-1.011	-14,37
<b>2012</b>	5.645	15	0,27	-374	-6,22
<b>2013</b>	3.947	-266	-6,31	-1.699	-30,09
<b>2014</b>	4.240	-34	-0,80	294	7,44
<b>2015</b>	3.859	-46	-1,17	-381	-8,99
<b>2016</b>					
Enero	3.548	-79	-2,17	-403	-10,20
Febrero	3.553	5	0,15	-417	-10,51
Marzo	3.473	-80	-2,25	-432	-11,05
<b>Abril</b>	<b>3.340</b>	<b>-133</b>	<b>-3,82</b>	<b>-519</b>	<b>-13,44</b>
Mayo	3.285	-55	-1,64	-544	-14,21
Junio	3.217	-69	-2,09	-536	-14,29
Julio	3.102	-114	-3,55	-667	-17,69
Agosto	2.899	-204	-6,57	-894	-23,57
Septiembre	2.828	-70	-2,42	-939	-24,93
Octubre	2.792	-36	-1,28	-891	-24,19
Noviembre	2.752	-40	-1,43	-913	-24,90
Diciembre	2.717	-36	-1,30	-910	-25,09
<b>2017</b>					
Enero	2.595	-121	-4,46	-952	-26,85
Febrero	2.618	22	0,86	-935	-26,32
Marzo	2.650	33	1,25	-823	-23,69
<b>Abril</b>	<b>2.645</b>	<b>-5</b>	<b>-0,19</b>	<b>-695</b>	<b>-20,80</b>
Mayo	2.664	18	0,70	-622	-18,93
Junio	2.654	-10	-0,36	-563	-17,49
Julio	2.658	4	0,15	-444	-14,32
Agosto	2.615	-43	-1,63	-284	-9,80
Septiembre	2.525	-89	-3,41	-303	-10,71
Octubre	2.479	-46	-1,83	-313	-11,21
Noviembre	2.424	-55	-2,21	-328	-11,92
Diciembre	2.423	-1	-0,04	-293	-10,80
<b>2018</b>					
Enero	2.401	-22	-0,92	-194	-7,49
Febrero	2.347	-54	-2,25	-271	-10,34
Marzo	2.293	-54	-2,29	-357	-13,47
<b>Abril</b>	<b>2.263</b>	<b>-30</b>	<b>-1,30</b>	<b>-382</b>	<b>-14,44</b>
Mayo					
Junio					
Julio					
Agosto					
Septiembre					
Octubre					
Noviembre					
Diciembre					

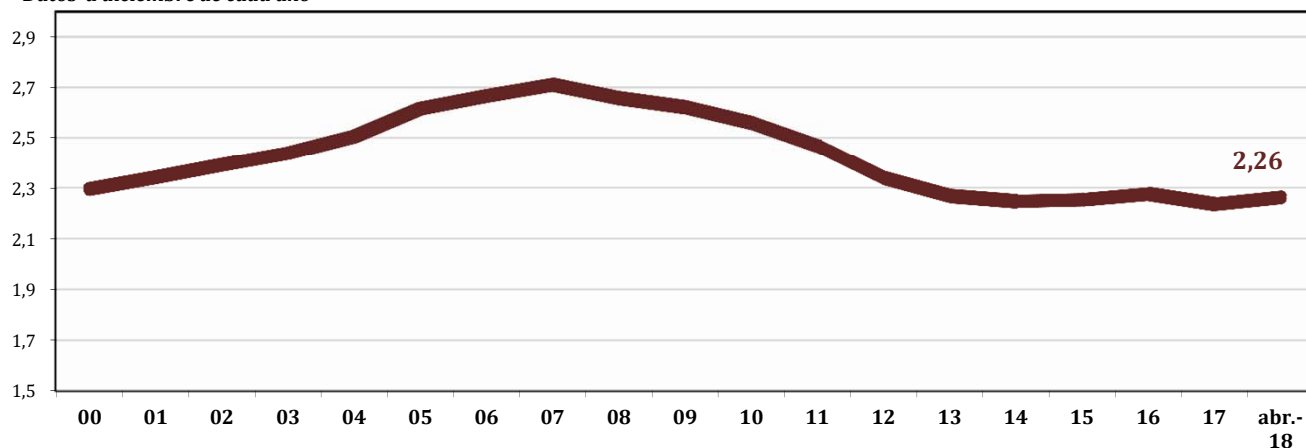
## EVOLUCIÓN AFILIADOS/PENSIONISTAS

	AFILIADOS OCUPADOS	AFILIADOS EN DESEMPLEO	TOTAL AFILIADOS	PENSIONISTAS	RELACION AFIL./PENS
dic-91	12.614.031	1.532.417	14.146.448	5.913.691	2,39
dic-92	12.234.096	1.607.685	13.841.781	6.054.084	2,29
dic-93	11.916.436	1.736.397	13.652.833	6.268.105	2,18
dic-94	12.109.602	1.410.066	13.519.668	6.391.427	2,12
dic-95	12.300.791	1.194.809	13.495.600	6.516.282	2,07
dic-96	12.534.661	1.152.362	13.687.023	6.636.497	2,06
dic-97	13.029.432	1.034.695	14.064.127	6.740.378	2,09
dic-98	13.816.294	914.356	14.730.650	6.846.595	2,15
dic-99	14.578.326	853.664	15.431.990	6.932.804	2,23
dic-00	15.236.218	863.763	16.099.981	7.017.233	2,29
dic-01	15.748.752	920.661	16.669.413	7.121.087	2,34
dic-02	16.188.390	1.000.967	17.189.357	7.190.919	2,39
dic-03	16.589.561	1.073.834	17.663.395	7.247.856	2,44
dic-04	17.161.920	1.121.015	18.282.935	7.300.329	2,50
dic-05	18.156.182	1.169.636	19.325.818	7.388.500	2,62
dic-06	18.770.259	1.209.077	19.979.336	7.494.385	2,67
dic-07	19.195.755	1.367.463	20.563.218	7.586.574	2,71
dic-08	18.305.613	2.156.051	20.461.664	7.700.749	2,66
dic-09	17.640.018	2.874.522	20.514.540	7.826.416	2,62
dic-10	17.478.095	2.858.314	20.336.409	7.948.463	2,56
dic-11	17.111.792	2.770.164	19.881.956	8.061.785	2,47
dic-12	16.332.488	2.798.733	19.131.221	8.182.112	2,34
dic-13	16.258.042	2.592.428	18.850.470	8.315.826	2,27
dic-14	16.651.884	2.280.749	18.932.633	8.428.617	2,25
dic-15	17.180.590	1.982.624	19.163.214	8.508.482	2,25
dic-16	17.741.897	1.842.758	19.584.655	8.609.085	2,27
dic-17	18.331.107	1.124.277	19.455.384	8.705.707	2,23
abr-18 (1)	18.659.703	1.052.353	19.712.056	8.715.347	2,26

(1) El dato de afiliados en desempleo corresponde a la media mensual

Los datos de afiliados ocupados corresponden al último día de cada mes (no son medios como en las estadísticas anteriores), debido a la antigüedad de la serie cuando no se disponía de datos medios y a fin de que se puedan realizar comparaciones homogéneas

*Datos a diciembre de cada año*



**AFILIACIÓN POR PROVINCIAS Y CC.AA. ABRIL 2018**

	GENERAL (1)	AUTÓNOMOS	MAR	CARBÓN	TOTAL SISTEMA
Almería	229.809	57.752	879	0	288.441
Cádiz	299.432	59.335	4.974	0	363.740
Córdoba	240.721	52.092	0	0	292.813
Granada	262.774	62.873	188	0	325.836
Huelva	211.677	27.300	1.647	0	240.624
Jaén	189.302	40.599	0	0	229.900
Málaga	481.896	115.373	1.139	0	598.408
Sevilla	608.712	108.258	385	0	717.354
<b>ANDALUCÍA</b>	<b>2.524.322</b>	<b>523.582</b>	<b>9.213</b>	<b>0</b>	<b>3.057.117</b>
Huesca	70.846	22.371	0	0	93.217
Teruel	39.980	13.534	0	95	53.609
Zaragoza	338.967	69.157	0	24	408.148
<b>ARAGÓN</b>	<b>449.794</b>	<b>105.062</b>	<b>0</b>	<b>119</b>	<b>554.974</b>
<b>ASTURIAS</b>	<b>282.006</b>	<b>74.613</b>	<b>1.596</b>	<b>1.770</b>	<b>359.985</b>
<b>ILLES BALEARS</b>	<b>398.434</b>	<b>91.334</b>	<b>2.270</b>	<b>0</b>	<b>492.038</b>
Las Palmas	353.994	62.235	3.801	0	420.030
S.C.Tenerife	306.093	60.290	2.591	0	368.973
<b>CANARIAS</b>	<b>660.087</b>	<b>122.525</b>	<b>6.391</b>	<b>0</b>	<b>789.003</b>
<b>CANTABRIA</b>	<b>169.234</b>	<b>41.870</b>	<b>1.497</b>	<b>0</b>	<b>212.601</b>
Ávila	37.699	14.350	0	0	52.049
Burgos	118.643	28.053	0	0	146.696
León	117.499	37.763	0	351	155.612
Palencia	50.359	13.590	0	8	63.957
Salamanca	89.887	26.913	0	0	116.800
Segovia	45.206	14.657	0	0	59.863
Soria	30.370	7.948	0	0	38.317
Valladolid	174.382	36.537	0	0	210.919
Zamora	39.313	17.429	0	0	56.742
<b>CASTILLA-LEÓN</b>	<b>703.356</b>	<b>197.241</b>	<b>0</b>	<b>359</b>	<b>900.956</b>
Albacete	102.794	29.796	0	0	132.590
Ciudad Real	123.519	35.664	0	14	159.197
Cuenca	53.437	19.323	0	0	72.760
Guadalajara	74.034	14.994	0	0	89.028
Toledo	169.515	49.461	0	0	218.977
<b>CAST.-LA MANCHA</b>	<b>523.299</b>	<b>149.238</b>	<b>0</b>	<b>14</b>	<b>672.551</b>
Barcelona	2.150.018	395.825	3.481	0	2.549.324
Girona	254.138	62.990	1.317	0	318.445
Lleida	140.519	39.370	0	1	179.890
Tarragona	247.738	54.303	1.888	0	303.929
<b>CATALUÑA</b>	<b>2.792.413</b>	<b>552.488</b>	<b>6.686</b>	<b>1</b>	<b>3.351.587</b>
Alicante	510.020	128.520	2.538	0	641.077
Castellón	185.316	41.144	1.229	0	227.689
Valencia	791.626	176.929	2.904	0	971.460
<b>C. VALENCIANA</b>	<b>1.486.962</b>	<b>346.594</b>	<b>6.671</b>	<b>0</b>	<b>1.840.226</b>
Badajoz	193.434	48.973	0	0	242.407
Cáceres	110.131	31.512	0	0	141.643
<b>EXTREMADURA</b>	<b>303.565</b>	<b>80.484</b>	<b>0</b>	<b>0</b>	<b>384.050</b>
A Coruña	331.758	86.302	6.075	0	424.135
Lugo	83.785	35.139	1.550	0	120.474
Ourense	76.734	24.926	0	0	101.660
Pontevedra	262.488	66.993	13.667	0	343.147
<b>GALICIA</b>	<b>754.764</b>	<b>213.359</b>	<b>21.293</b>	<b>0</b>	<b>989.416</b>
<b>C. DE MADRID</b>	<b>2.707.088</b>	<b>395.210</b>	<b>3.819</b>	<b>1</b>	<b>3.106.118</b>
<b>R. DE MURCIA</b>	<b>473.726</b>	<b>98.775</b>	<b>1.162</b>	<b>0</b>	<b>573.662</b>
<b>NAVARRA</b>	<b>229.518</b>	<b>47.768</b>	<b>0</b>	<b>0</b>	<b>277.285</b>
Araba/Álava	135.589	20.824	0	0	156.413
Gipuzkoa	248.399	66.970	1.124	0	316.493
Bizkaia	385.188	84.585	2.835	0	472.607
<b>PAÍS VASCO</b>	<b>769.177</b>	<b>172.379</b>	<b>3.959</b>	<b>0</b>	<b>945.514</b>
<b>LA RIOJA</b>	<b>99.800</b>	<b>26.262</b>	<b>0</b>	<b>0</b>	<b>126.062</b>
CEUTA	18.205	3.520	212	0	21.937
MELILLA	18.742	4.550	85	0	23.377
<b>TOTAL</b>	<b>15.364.491</b>	<b>3.246.854</b>	<b>64.853</b>	<b>2.263</b>	<b>18.678.461</b>

(1) El desglose figura en la siguiente página

**AFILIACIÓN POR PROVINCIAS Y CC.AA. RÉGIMEN GENERAL. ABRIL 2018**

	GENERAL	S.E. AGRARIO	S.E.HOGAR	TOTAL RÉGIMEN GENERAL
Almería	171.827	55.102	2.881	229.809
Cádiz	267.594	27.537	4.301	299.432
Córdoba	171.767	65.186	3.769	240.721
Granada	203.963	53.072	5.739	262.774
Huelva	110.401	99.734	1.542	211.677
Jaén	127.621	59.490	2.190	189.302
Málaga	436.688	32.969	12.239	481.896
Sevilla	506.846	88.493	13.372	608.712
<b>ANDALUCÍA</b>	<b>1.996.707</b>	<b>481.584</b>	<b>46.032</b>	<b>2.524.322</b>
Huesca	65.854	3.399	1.593	70.846
Teruel	38.151	986	844	39.980
Zaragoza	323.981	5.422	9.565	338.967
<b>ARAGÓN</b>	<b>427.986</b>	<b>9.806</b>	<b>12.001</b>	<b>449.794</b>
<b>ASTURIAS</b>	<b>272.133</b>	<b>1.057</b>	<b>8.816</b>	<b>282.006</b>
<b>ILLES BALEARS</b>	<b>384.996</b>	<b>2.676</b>	<b>10.762</b>	<b>398.434</b>
Las Palmas	341.665	6.480	5.849	353.994
S.C.Tenerife	294.543	7.071	4.479	306.093
<b>CANARIAS</b>	<b>636.208</b>	<b>13.551</b>	<b>10.328</b>	<b>660.087</b>
<b>CANTABRIA</b>	<b>163.163</b>	<b>701</b>	<b>5.371</b>	<b>169.234</b>
Ávila	35.236	1.338	1.126	37.699
Burgos	114.458	1.247	2.938	118.643
León	112.885	1.176	3.438	117.499
Palencia	48.442	915	1.002	50.359
Salamanca	85.227	1.875	2.785	89.887
Segovia	42.223	1.643	1.340	45.206
Soria	29.038	532	800	30.370
Valladolid	167.133	2.829	4.420	174.382
Zamora	37.025	1.322	966	39.313
<b>CASTILLA-LEÓN</b>	<b>671.667</b>	<b>12.877</b>	<b>18.813</b>	<b>703.356</b>
Albacete	91.561	8.772	2.461	102.794
Ciudad Real	111.345	9.145	3.029	123.519
Cuenca	46.898	5.214	1.324	53.437
Guadalajara	71.171	1.232	1.631	74.034
Toledo	159.973	6.096	3.446	169.515
<b>CAST.-LA MANCHA</b>	<b>480.949</b>	<b>30.459</b>	<b>11.891</b>	<b>523.299</b>
Barcelona	2.091.655	4.877	53.486	2.150.018
Girona	245.448	3.352	5.338	254.138
Lleida	132.430	5.612	2.477	140.519
Tarragona	237.941	5.737	4.059	247.738
<b>CATALUÑA</b>	<b>2.707.474</b>	<b>19.578</b>	<b>65.360</b>	<b>2.792.413</b>
Alicante	483.168	17.235	9.617	510.020
Castellón	173.919	7.334	4.063	185.316
Valencia	745.616	26.744	19.266	791.626
<b>C. VALENCIANA</b>	<b>1.402.703</b>	<b>51.312</b>	<b>32.946</b>	<b>1.486.962</b>
Badajoz	151.109	39.424	2.901	193.434
Cáceres	87.965	20.035	2.131	110.131
<b>EXTREMADURA</b>	<b>239.074</b>	<b>59.459</b>	<b>5.032</b>	<b>303.565</b>
A Coruña	318.180	1.869	11.709	331.758
Lugo	78.412	1.821	3.551	83.785
Ourense	73.117	338	3.279	76.734
Pontevedra	252.441	1.201	8.845	262.488
<b>GALICIA</b>	<b>722.150</b>	<b>5.229</b>	<b>27.385</b>	<b>754.764</b>
<b>C. DE MADRID</b>	<b>2.594.562</b>	<b>1.971</b>	<b>110.555</b>	<b>2.707.088</b>
<b>R. DE MURCIA</b>	<b>381.660</b>	<b>80.222</b>	<b>11.844</b>	<b>473.726</b>
<b>NAVARRA</b>	<b>216.601</b>	<b>5.318</b>	<b>7.599</b>	<b>229.518</b>
Araba/Álava	131.742	661	3.186	135.589
Gipuzkoa	237.520	555	10.324	248.399
Bizkaia	368.057	884	16.247	385.188
<b>PAÍS VASCO</b>	<b>737.320</b>	<b>2.100</b>	<b>29.757</b>	<b>769.177</b>
<b>LA RIOJA</b>	<b>93.400</b>	<b>3.457</b>	<b>2.943</b>	<b>99.800</b>
CEUTA	16.923	4	1.278	18.205
MELILLA	17.165	4	1.574	18.742
<b>TOTAL</b>	<b>14.162.838</b>	<b>781.365</b>	<b>420.288</b>	<b>15.364.491</b>



**AFILIACIÓN POR PROVINCIAS Y CC.AA. ABRIL 2018**

**VARIACIÓN MENSUAL Y ANUAL**

	Abril 2018	Variación mensual		Variación anual	
		Absoluta	Relativa	Absoluta	Relativa
Almería	288.441	-269	-0,09%	7.195	2,56%
Cádiz	363.740	6.603	1,85%	12.002	3,41%
Córdoba	292.813	1.351	0,46%	7.556	2,65%
Granada	325.836	3.288	1,02%	6.774	2,12%
Huelva	240.624	18.200	8,18%	4.043	1,71%
Jaén	229.900	585	0,26%	2.257	0,99%
Málaga	598.408	12.391	2,11%	23.206	4,03%
Sevilla	717.354	7.630	1,08%	23.538	3,39%
<b>ANDALUCÍA</b>	<b>3.057.117</b>	<b>49.780</b>	<b>1,66%</b>	<b>86.572</b>	<b>2,91%</b>
Huesca	93.217	-1.380	-1,46%	1.221	1,33%
Teruel	53.609	105	0,20%	1.428	2,74%
Zaragoza	408.148	870	0,21%	11.518	2,90%
<b>ARAGÓN</b>	<b>554.974</b>	<b>-405</b>	<b>-0,07%</b>	<b>14.167</b>	<b>2,62%</b>
<b>ASTURIAS</b>	<b>359.985</b>	<b>2.234</b>	<b>0,62%</b>	<b>3.860</b>	<b>1,08%</b>
<b>ILLES BALEARS</b>	<b>492.038</b>	<b>43.133</b>	<b>9,61%</b>	<b>15.892</b>	<b>3,34%</b>
Las Palmas	420.030	-179	-0,04%	17.290	4,29%
S.C.Tenerife	368.973	1.217	0,33%	15.481	4,38%
<b>CANARIAS</b>	<b>789.003</b>	<b>1.038</b>	<b>0,13%</b>	<b>32.771</b>	<b>4,33%</b>
<b>CANTABRIA</b>	<b>212.601</b>	<b>2.608</b>	<b>1,24%</b>	<b>5.370</b>	<b>2,59%</b>
Ávila	52.049	369	0,71%	738	1,44%
Burgos	146.696	738	0,51%	3.038	2,11%
León	155.612	916	0,59%	2.594	1,69%
Palencia	63.957	290	0,46%	-459	-0,71%
Salamanca	116.800	318	0,27%	1.696	1,47%
Segovia	59.863	514	0,87%	1.232	2,10%
Soria	38.317	227	0,59%	760	2,02%
Valladolid	210.919	808	0,38%	4.818	2,34%
Zamora	56.742	39	0,07%	492	0,87%
<b>CASTILLA-LEÓN</b>	<b>900.956</b>	<b>4.217</b>	<b>0,47%</b>	<b>14.908</b>	<b>1,68%</b>
Albacete	132.590	557	0,42%	3.570	2,77%
Ciudad Real	159.197	-333	-0,21%	3.334	2,14%
Cuenca	72.760	-104	-0,14%	2.218	3,14%
Guadalajara	89.028	833	0,94%	3.180	3,70%
Toledo	218.977	9	0,00%	6.781	3,20%
<b>CAST.-LA MANCHA</b>	<b>672.551</b>	<b>962</b>	<b>0,14%</b>	<b>19.084</b>	<b>2,92%</b>
Barcelona	2.549.324	15.843	0,63%	79.480	3,22%
Girona	318.445	9.085	2,94%	7.542	2,43%
Lleida	179.890	-1.910	-1,05%	3.562	2,02%
Tarragona	303.929	7.742	2,61%	6.913	2,33%
<b>CATALUÑA</b>	<b>3.351.587</b>	<b>30.760</b>	<b>0,93%</b>	<b>97.497</b>	<b>3,00%</b>
Alicante	641.077	7.937	1,25%	22.584	3,65%
Castellón	227.689	233	0,10%	9.566	4,39%
Valencia	971.460	-1.170	-0,12%	39.315	4,22%
<b>C. VALENCIANA</b>	<b>1.840.226</b>	<b>7.000</b>	<b>0,38%</b>	<b>71.464</b>	<b>4,04%</b>
Badajoz	242.407	2.020	0,84%	3.188	1,33%
Cáceres	141.643	1.444	1,03%	1.917	1,37%
<b>EXTREMADURA</b>	<b>384.050</b>	<b>3.465</b>	<b>0,91%</b>	<b>5.105</b>	<b>1,35%</b>
A Coruña	424.135	1.598	0,38%	9.385	2,26%
Lugo	120.474	544	0,45%	2.055	1,74%
Ourense	101.660	-19	-0,02%	2.070	2,08%
Pontevedra	343.147	2.409	0,71%	11.438	3,45%
<b>GALICIA</b>	<b>989.416</b>	<b>4.532</b>	<b>0,46%</b>	<b>24.948</b>	<b>2,59%</b>
<b>C. DE MADRID</b>	<b>3.106.118</b>	<b>14.097</b>	<b>0,46%</b>	<b>116.674</b>	<b>3,90%</b>
<b>R. DE MURCIA</b>	<b>573.662</b>	<b>8.340</b>	<b>1,48%</b>	<b>15.268</b>	<b>2,73%</b>
<b>NAVARRA</b>	<b>277.285</b>	<b>2.022</b>	<b>0,73%</b>	<b>8.465</b>	<b>3,15%</b>
Araba/Álava	156.413	384	0,25%	4.372	2,88%
Gipuzkoa	316.493	939	0,30%	6.689	2,16%
Bizkaia	472.607	681	0,14%	7.908	1,70%
<b>PAÍS VASCO</b>	<b>945.514</b>	<b>2.003</b>	<b>0,21%</b>	<b>18.969</b>	<b>2,05%</b>
<b>LA RIOJA</b>	<b>126.062</b>	<b>258</b>	<b>0,21%</b>	<b>2.832</b>	<b>2,30%</b>
CEUTA	21.937	43	0,20%	297	1,37%
MELILLA	23.377	285	1,23%	2.095	9,84%
<b>TOTAL</b>	<b>18.678.461</b>	<b>176.373</b>	<b>0,95%</b>	<b>556.239</b>	<b>3,07%</b>