



## Balance de seguridad del primer semestre de 2021

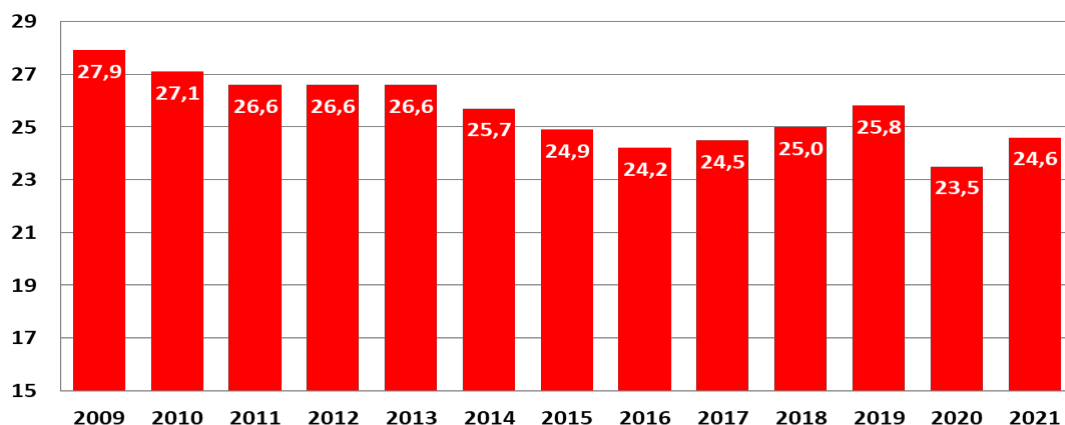
# Extremadura mantiene su tasa de delitos por debajo de los niveles de antes de la pandemia

- *Se amplía la diferencia en los delitos por habitantes con respecto a la media de España*
- *Se consolida el descenso de los hurtos, el incremento de las estafas y se estabilizan los malos tratos.*
- *Sube considerablemente la eficacia policial al incrementarse los delitos resueltos en un 17,3%*

**Badajoz, 17 de septiembre de 2021.** El Balance de Criminalidad correspondiente a los seis primeros meses de 2021, hecho público por el Ministerio del Interior confirma que Extremadura continúa siendo la comunidad autónoma más segura de España y refuerza la tendencia a la baja detectada en los últimos años. Los datos conocidos hoy recogen un incremento de un 10,3% con respecto al primer semestre de 2020, pese a que ese periodo de tiempo incluye el confinamiento provocado por la pandemia. Sin embargo, si comparamos estos datos con el primer semestre de 2019, las cifras arrojan un descenso del 6,1%.

Entre enero y junio de 2021 el número de delitos conocidos se ha situado en 12.522; aumentando por tanto en 1.172 infracciones penales, lo que supone un incremento del 10,3%.

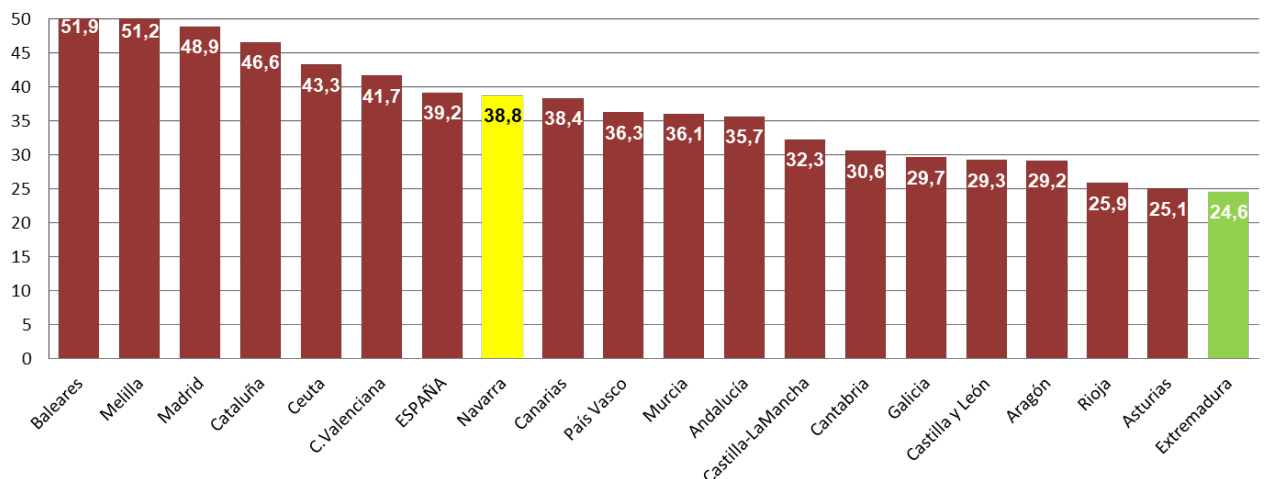
**EVOLUCIÓN DE LA TASA DE CRIMINALIDAD EN EXTREMADURA**  
(Infracciones por cada 1.000 habitantes en los últimos 12 meses)





La tasa criminalidad se ha situado en el primer semestre de 2021 en **24,6 delitos por cada 1.000 habitantes** en los últimos doce meses. Por provincias, la tasa de infracciones penales se sitúa en Badajoz en el 25,9% y en Cáceres en el 22,4%. Los datos del Ministerio del Interior consolidan, una vez más, a Extremadura como **la Comunidad Autónoma más segura de España**, con 14,6 delitos menos por cada mil habitantes que la media nacional, que se ha situado en el primer trimestre de 2021 en 39,2. Este dato es significativo ya que confirma que se incrementa la distancia de la tasa de delitos por 1.000 habitantes entre la media de España y Extremadura en 1,5 delitos con respecto a los datos del último trimestre.

TASA DE CRIMINALIDAD EN ESPAÑA POR COMUNIDADES AUTÓNOMAS  
(Infracciones penales por cada 1.000 habitantes)



El descenso registrado refleja la evolución detectada en los últimos años, centrada en una tendencia a la baja de los delitos contra el patrimonio, hurtos especialmente; se mantiene la tendencia al alta de las estafas, aunque este semestre el aumento es algo menor que en los anteriores; se estabilizan los delitos por malos tratos y continúa el incremento de las agresiones sexuales.

Hay que destacar en este balance semestral el fuerte incremento de los delitos esclarecidos, con un aumento del 17,4% en la resolución de las infracciones penales conocidas, situando la tasa de esclarecimiento en el 49,4% del total. Otro dato importante es que se mantiene en cifras similares el número de efectivos disponibles de las Fuerzas y Cuerpos de Seguridad del Estado.

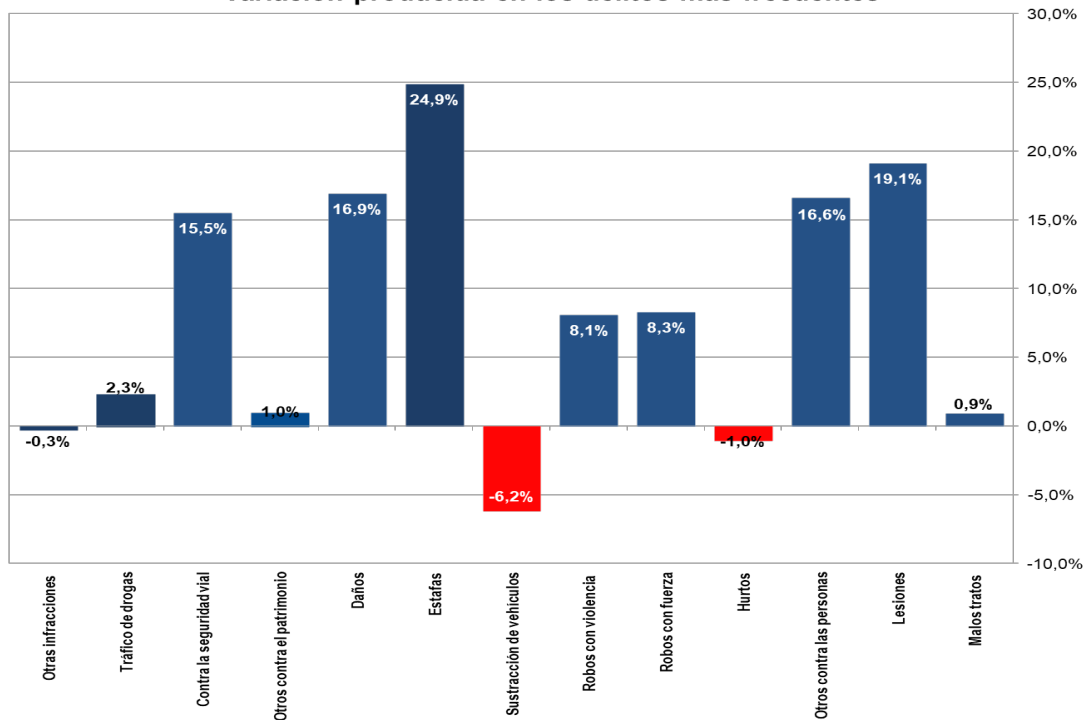
## Las cifras

El número total de infracciones penales en la región extremeña durante los seis primeros meses de 2021 ha sido de 12.522, lo que supone 1.172 delitos más, es decir, un 10,3% de crecimiento con respecto al mismo periodo de 2020. Pero si comparamos con el mismo periodo de 2019, ya que durante el primer semestre de 2020 se produjo el confinamiento más estricto de la población, los datos confirman la tendencia a la baja ya que se han registrado 807 delitos menos que en el primer semestre de 2019, lo que supone un descenso del 6,1%.

Los delitos de hurto son una de las tipologías que han descendido en este semestre en un 1%; mientras que tanto robos, como atracos suben en torno a un 8% en cada tipología.

Los datos de estos seis primeros meses de 2021 constatan la tendencia al **incremento de las estafas**, la mayoría de ellas lo son por un uso inadecuado de las compras 'on line', aunque en este periodo el incremento ha sido menor que en balances anteriores. En este primer semestre las estafas se han incrementado un 24,9%, con 2.753 delitos conocidos, lo que representa un 22% del total de los delitos conocidos en Extremadura, una cifra ligeramente inferior a la registrada en el anterior balance, que se situó en el 26,2%.

Variación producida en los delitos más frecuentes

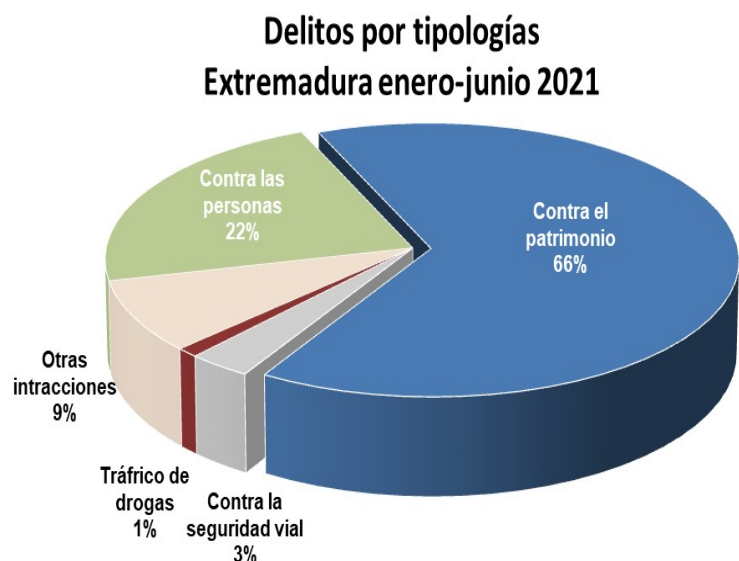


Este tipo de delitos se producen a través de la red y son fruto del engaño, por lo que desde la Delegación del Gobierno se reitera la necesidad de que se extremen las precauciones cuando efectúan comprar por internet o responden a correos electrónicos fraudulentos y se insiste en que además del gran esfuerzo que tanto Guardia Civil como Policía Nacional está haciendo para luchar contra estos delitos, implantando nuevos equipos de delitos informáticos y pese al incremento del 145,2% en el esclarecimiento de estos delitos, es necesaria la implicación de los ciudadanos y extremar las precauciones cuando navegamos por la red o cuando hacemos compras on-line.

Tanto en el caso de las estafas 'on line' y en los malos tratos son delitos que se producen en los ámbitos íntimos de las personas, por lo que es muy positivo que se presenten denuncias por los mismos ya que eso permite la puesta en marcha de los mecanismos de investigación y su esclarecimiento y de protección a las víctimas en los casos de violencia de género.

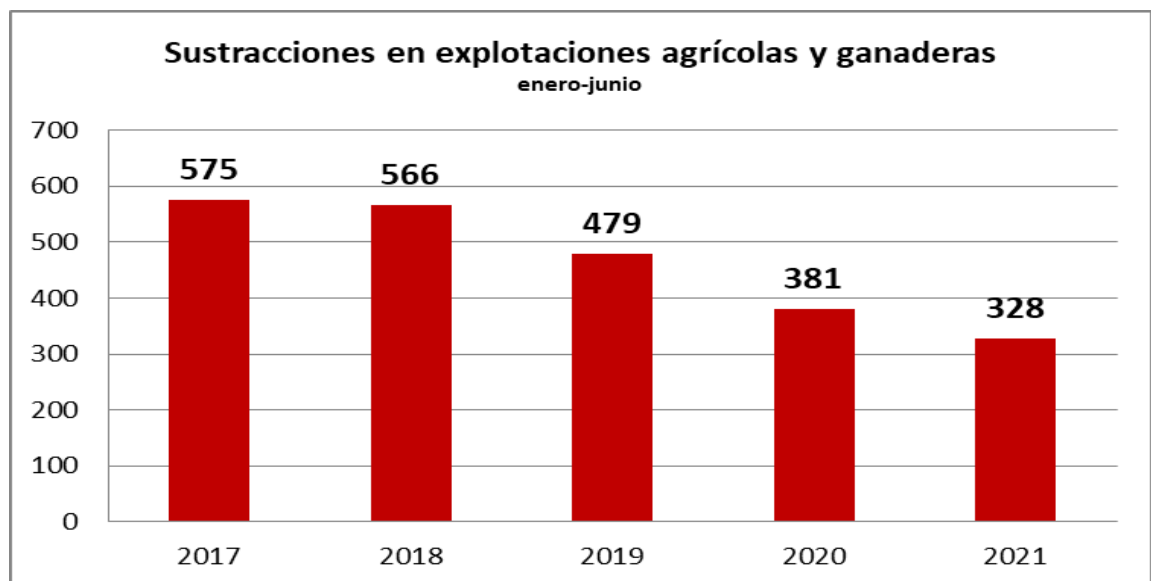
La mayoría de las infracciones penales cometidas en Extremadura en el primer semestre de 2021 lo han sido contra el patrimonio: 8.124. Es decir, el 66% de los delitos conocidos en Extremadura en los seis primeros meses de 2021 han sido delitos contra el patrimonio; lo que supone que dos de cada tres tienen que ver con el patrimonio (robos, hurtos, estafas, sustracciones de vehículos, daños...).

Entre este tipo de ilícitos penales, la mayor parte son los hurtos, con un total de 1.991 delitos y un descenso del 1%. Los robos con fuerza en las cosas han aumentado un 8,3% con 236 casos y los robos con violencia o intimidación también experimentan un incremento del 8,1%, detectándose durante este semestre un total de 107 delitos.





En el caso de los hurtos y de los robos hay que destacar la especial atención que las Fuerzas y Cuerpos de Seguridad del Estado han prestado en los últimos años a las sustracciones en las explotaciones agrícolas y ganaderas. En esta tipología de delitos se ha producido un descenso del 14% con respecto a los seis primeros meses de 2020, pasando de 381 sustracciones a 328 entre enero y junio de 2021. Pero el descenso alcanza el 43% con respecto a los datos de 2018, año en el que en este mismo periodo se produjeron 575 sustracciones.



### Delitos contra las personas

Otro gran apartado en cuanto a la tipología de los delitos es el que engloba las infracciones penales contra las personas (homicidios, lesiones, malos tratos...). En esta tipología delictiva se ha producido un incremento del 13,7%, contabilizándose 2.810 delitos, 338 más que en los seis primeros meses de 2020.

Las lesiones, que son los delitos más abundantes en esta tipología, y también son una de las que experimenta un incremento significativo, creciendo un 19,1% al contabilizarse 817 casos.

Del mismo modo se ha continúa detectando una estabilización en **los malos tratos en el ámbito familiar** -dentro de los que se incluye la violencia de género-, con ligero incremento del 0,9%, alcanzado un total de 661 hechos delictivos conocidos durante el primer semestre de 2021, seis más que en el mismo periodo del año anterior.



En cuanto a los delitos de homicidio en este balance se han contabilizado 14 casos, lo que supone un incremento del 133,3%; pero de todos ellos solo dos fueron homicidios consumados, lo que supone un descenso del 33,3% con respecto al año anterior.

Los delitos contra la libertad sexual de las personas también han registrado un importante incremento, pasando de 6 a 12 las agresiones sexuales en este periodo, y de 5 a 7 los delitos de corrupción de menores.

Otros dos ámbitos de infracciones penales destacados son los delitos contra la seguridad vial, que muestran un incremento del 15,5%, pasando de 336 a 388; muy vinculado al incremento de la movilidad; y el tráfico de drogas, que ha experimentado un incremento del 2,3%, pasando de 132 a 135 casos.

### **Una región muy segura**

En definitiva, Extremadura sigue siendo la Comunidad Autónoma más segura de España y continúa produciéndose en unos índices de delincuencia muy por debajo de la media nacional y de nuestro entorno. No obstante, y a pesar de que en el periodo de análisis de este balance contempla un incremento de los delitos conocidos del 10,6%; su comparación con 2019 registra un descenso del 6,1%.

Los datos recogidos en el balance publicado por el Ministerio del Interior incluyen también un incremento en el índice de esclarecimiento de los delitos, con una subida del 17,4%. En el primer trimestre de 2021 han quedado esclarecidos 6.186 delitos, lo que supone el 49,4% del total de delitos conocidos; y se ha detenido y/o investigado a 3.887 ciudadanos, lo que supone un incremento del 6,2% respecto a 2020.

### **Transparencia.**

En aras de la transparencia todos estos datos están disponibles y pueden ser consultados en el portal que tiene habilitado para este fin el Ministerio del Interior. La dirección del portal es [www.estadisticasdecriminalidad.es](http://www.estadisticasdecriminalidad.es)



<b>INFRACCIONES PENALES EN EXTREMADURA enero-junio 2021</b>			
<b>TIPOLOGÍA</b>	<b>enero-junio 2020</b>	<b>enero-junio 2021</b>	<b>Variación %</b>
<b>Contra la vida, la integridad y la libertad de las personas</b>	<b>2.472</b>	<b>2.810</b>	<b>13,7%</b>
Asesinatos y homicidios dolosos	6	14	133,3%
<i>Consumados</i>	3	2	-33,3%
Malos tratos en el ámbito familiar	655	661	0,9%
Lesiones	686	817	19,1%
Agresiones sexuales	6	12	100,0%
Corrupción de menores	5	7	40,0%
Otras infracciones contra la vida y la libertad de las personas	1.114	1.299	16,6%
<b>Contra el patrimonio</b>	<b>7.342</b>	<b>8.124</b>	<b>10,7%</b>
Hurtos	2.012	1.991	-1,0%
Robos con fuerza en las cosas	218	236	8,3%
Robos con violencia	99	107	8,1%
Sustracción de vehículos a motor	65	61	-6,2%
Estafas	2.205	2.753	24,9%
Daños	1.289	1.507	16,9%
Blanqueo de capitales	2	3	50,0%
Otras infracciones contra el patrimonio	1.452	1.466	1,0%
<b>Contra la seguridad vial</b>	<b>336</b>	<b>388</b>	<b>15,5%</b>
<b>Tráfico de drogas</b>	<b>132</b>	<b>135</b>	<b>2,3%</b>
<b>Otras infracciones penales</b>	<b>1.068</b>	<b>1.065</b>	<b>-0,3%</b>
<b>TOTAL INFRACCIONES PENALES</b>	<b>11.350</b>	<b>12.522</b>	<b>10,3%</b>