



GOBIERNO
DE ESPAÑA

MINISTERIO
DE EMPLEO
Y SEGURIDAD SOCIAL

SECRETARÍA DE ESTADO
DE LA SEGURIDAD SOCIAL



AFILIADOS OCUPADOS A LA SEGURIDAD SOCIAL

JUNIO 2016

AFILIADOS OCUPADOS A LA SEGURIDAD SOCIAL

INDICE

	Página
Conceptos usados	3
Nota resumen de los datos mensuales de afiliación	4
Serie histórica de afiliación media por actividad económica y relación laboral	7
Serie histórica de afiliación media por actividad económica y relación laboral con ajuste estacional	8
Numero de Convenios Especiales	9
Número de empresas del régimen general con trabajadores a fin de mes según tamaño de la empresa. Reg. General	10
Número de empresas del régimen especial del mar con trabajadores a fin de mes según tamaño de la empresa. Reg. Mar	11
Número de empresas del régimen especial del carbón con trabajadores a fin de mes según tamaño de la empresa. Reg. Carbón	12
Número de empresas del total sistema de la empresa.	13
Evolución de la afiliación diaria.	14
Distribución por regímenes	15
Evolución por regímenes	16
Evolución de la afiliación mensual y anual (gráfico)	17
Evolución de la afiliación por género	18
Evolución de la afiliación de trabajadores extranjeros	19
Evolución mensual. Total Sistema	20
Evolución de la variación mensual y anual (gráfico)	21
Tasas de variación interanual de la afiliación (gráfico)	22
Evolución mensual . Régimen General	23
Régimen General. Distribución por sectores de actividad	24
Número medio de afiliados en alta en Inventarios de Entes de Administraciones Públicas por Actividad (Excluidos trabajadores de Mutualidades)	25
Evolución mensual. Régimen Esp. Trabajadores Autónomos	26
Régimen Autónomos. Distribución por sectores de actividad	27
Evolución mensual. Régimen Esp. Trabajadores del Mar	28
Evolución mensual. Régimen Esp. Minería del Carbón	29
Evolución de la relación afiliados/pensionistas	30
Distribución por Provincias, CC.AA y Regímenes	31
Distribución por Provincias, CC.AA . (Régimen General)	32
Distribución por Provincias y CC.AA. Variaciones mensual y anual.	33

CONCEPTOS USADOS

Los dos tipos de datos de afiliación que se ofrecen se refieren a relaciones con la Seguridad Social que están en alta por razón de su trabajo (ocupados).

No incluyen los que cotizan por otros motivos (perceptores de prestaciones de desempleo, convenios especiales, obtención de prestación sanitaria. Estos últimos sólo se incluyen en la estadística que muestra la relación entre el número total de afiliados y el número total de pensionistas). Se miden relaciones más que personas: los pluriempleados aparecen contados varias veces.

AFILIACIÓN MEDIA DEL MES:

Es el promedio de los que están de alta en cada uno de los días laborables del mes. Ventaja de este indicador: Es más estable que la cifra del último día y refleja mejor como ha sido la afiliación en el conjunto del mes.

Inconvenientes: Está influido por el momento del año. Por ejemplo, la afiliación baja habitualmente en agosto y diciembre.

AFILIACIÓN DESESTACIONALIZADA:

Es una estimación en la que se corrige la influencia del momento del año, según la experiencia de los ejercicios anteriores. El método utilizado para ello se explica en la página WEB.

Ventaja de este indicador: Es más fiable para medir la tendencia y para comparar meses consecutivos mediante variación porcentual.

Inconvenientes: No es adecuado para medir niveles absolutos de personas que efectivamente estuvieron afiliadas ese mes, ya que es una construcción estadística.

AFILIADOS OCUPADOS A LA SEGURIDAD SOCIAL JUNIO 2016

AFILIADOS MEDIOS MENSUALES

El número medio de afiliados al Sistema de la Seguridad Social durante el mes de junio ha alcanzado la cifra de 17.760.271 para el Total Sistema y 14.482.695 para el Régimen General (Incluye Sistemas Especiales Agrario y Hogar).

La tasa interanual asciende a un 2,92% para el Total Sistema y a un 3,38% para el Régimen General (Incluye Sistemas Especiales Agrario y Hogar).

La evolución interanual (JUNIO sobre JUNIO) de la afiliación media por regímenes ha sido:

REGÍMENES	AFILIADOS MEDIOS JUNIO 2016	VARIACIÓN INTERANUAL	
		Absoluta	Relativa
Régimen General	14.482.695	473.967	3,38%
General	13.282.355	469.469	3,66%
S. E. Agrario	767.496	5.017	0,66%
S. E. Hogar	432.844	-519	-0,12%
R.E. Autónomos	3.209.379	28.293	0,89%
R.E. Mar	64.981	2.153	3,43%
R.E. Carbón	3.217	-536	-14,29%
TOTAL	17.760.271	503.876	2,92%

Por Secciones de Actividad medios en el R. General, cabe destacar un incremento respecto al mes de mayo en los siguientes Sectores:

I "Hostelería"	38.337 (3,16%)
G "Comercio; Rep. De vehículos de motor y Motocicletas"	27.936 (1,24%)
N "Actividades Administrativas y Servicios Auxiliares"	18.587 (1,59%)
Q "Actividades Sanitarias y Servicios Sociales"	17.690 (1,30%)
C "Industria manufacturera"	14.031 (0,83%)
F "Construcción"	11.468 (1,66%)

En sentidos contrario tenemos P "Educación" con -51.186 (-6,18%).

Desde 2001, la evolución registrada de afiliados medios en el mes de junio tanto para el Total Sistema, como para el Régimen General, arroja las siguientes cifras:

EVOLUCIÓN DE LA AFILIACIÓN MEDIA EN EL MES DE JUNIO								
AÑOS	VARIACIÓN INTERANUAL JUNIO/JUNIO				VARIACIÓN INTERMENSUAL JUNIO/MAYO			
	TOTAL SISTEMA		R. GENERAL (I)		TOTAL SISTEMA		R. GENERAL (I)	
2001					114.334	0,73%	106.512	0,91%
2002	457.859	2,90%	396.544	3,36%	76.743	0,47%	70.992	0,59%
2003	557.806	3,43%	458.446	3,76%	82.281	0,49%	77.215	0,61%
2004	458.441	2,73%	399.878	3,16%	102.219	0,60%	100.872	0,78%
2005	743.245	4,30%	601.035	4,60%	230.103	1,29%	165.381	1,23%
2006	787.912	4,37%	682.454	5,00%	111.144	0,59%	111.550	0,78%
2007	570.106	3,03%	576.619	4,02%	74.588	0,39%	70.810	0,48%
2008	-18.823	-0,10%	-70.221	-0,47%	-50.688	-0,26%	-36.245	-0,24%
2009	-1.260.967	-6,51%	-1.155.857	-7,78%	-5.501	-0,03%	5.920	0,04%
2010	-312.204	-1,73%	-234.274	-1,71%	23.884	0,13%	30.025	0,22%
2011	-199.203	-1,12%	-172.461	-1,28%	-5.612	-0,03%	2.324	0,02%
2012	-558.736	-3,18%	-560.591	-4,22%	31.332	0,18%	13.684	0,11%
2013	-633.977	-3,72%	-613.018	-4,82%	26.853	0,16%	49.302	0,41%
2014	291.130	1,78%	210.498	1,74%	56.622	0,34%	71.420	0,58%
2015	571.400	3,42%	489.085	3,97%	35.085	0,20%	50.391	0,39%
2016	503.876	2,92%	469.469	3,66%	98.432	0,56%	102.847	0,78%

(I) A partir de 01.01.2012 no incluye el S.E. Agrario ni el S.E. Hogar

La tasa interanual del Régimen Especial de Trabajadores Autónomos medios se sitúa en el 0,89%.

En cuanto a los restantes Regímenes (Agrario, Mar, Carbón y Hogar), el conjunto de todos ellos supone un incremento en los últimos doce meses de 6.114 afiliados.

EVOLUCIÓN DURANTE EL AÑO 2016

La comparación interanual es:

REGÍMENES	AFILIADOS MEDIOS AÑO 2016 (HASTA JUNIO)	AFILIADOS MEDIOS AÑO 2015 (HASTA JUNIO)	DIFERENCIA	
			Absoluta	Relativa
Régimen General	14.176.237	13.723.328	452.909	3,30
General	12.973.316	12.532.079	441.237	3,52
S. E. Agrario	771.789	760.357	11.432	1,50
S. E. Hogar (1)	431.132	430.892	240	0,06
R.E. Autónomos	3.178.111	3.144.063	34.048	1,08
R.E. Mar	62.520	60.226	2.294	3,81
R.E. Carbón	3.398	3.876	-478	-12,34
TOTAL	17.420.266	16.931.493	488.773	2,89

(1) En el S. E. de E. del Hogar (vigente desde 1.01.12) se incluyen los afiliados del extinguido R. E. del Hogar.

SERIE HISTÓRICA DE AFILIACIÓN MEDIA POR ACTIVIDAD ECONÓMICA Y RELACIÓN LABORAL (*)

	Actividad Económica					Total	Tipo relación laboral	
	Agricultura, Ganadería y Pesca.	Industria	Construcción	Servicios	No consta		Asalariados	No asalariados
SERIE HISTÓRICA DE LOS MESES DE JUNIO								
2001	1.303.062	2.718.274	1.756.315	10.014.831	9.926	15.802.407	12.810.321	2.992.086
2002	1.305.004	2.711.023	1.857.479	10.407.663	9.361	16.290.530	13.258.325	3.032.205
2003	1.325.280	2.696.904	1.949.035	10.838.056	8.797	16.818.072	13.711.273	3.106.799
2004	1.288.315	2.685.209	2.048.553	11.245.762	8.673	17.276.513	14.070.239	3.206.273
2005	1.259.141	2.666.549	2.220.054	11.868.864	5.151	18.019.758	14.694.528	3.325.231
2006	1.210.922	2.663.620	2.418.575	12.514.419	134	18.807.670	15.368.628	3.439.042
2007	1.194.636	2.734.458	2.513.052	12.935.519	110	19.377.776	15.882.996	3.494.780
2008	1.205.543	2.687.724	2.283.109	13.182.476	101	19.358.953	15.839.463	3.519.491
CLASIFICACIÓN SEGÚN CNAE-2009								
2008	1.150.239	2.729.959	2.408.671	13.069.983	101	19.358.953	15.839.463	3.519.491
2009	1.208.177	2.410.306	1.828.277	12.651.227	0	18.097.986	14.762.410	3.335.576
2010	1.197.095	2.303.260	1.594.984	12.690.442	0	17.785.782	14.533.724	3.252.058
2011	1.192.678	2.248.661	1.401.844	12.743.396	0	17.586.579	14.376.904	3.209.675
2012	1.185.847	2.126.322	1.158.202	12.557.471	0	17.027.843	13.905.274	3.122.568
2013	1.101.284	2.025.315	1.008.742	12.258.524	0	16.393.866	13.338.410	3.055.456
2014								
enero	1.142.037	1.992.502	942.376	12.096.695	0	16.173.610	13.121.557	3.052.053
febrero	1.131.631	2.001.331	952.500	12.126.843	0	16.212.304	13.156.920	3.055.384
marzo	1.115.790	2.004.968	964.494	12.211.036	0	16.296.288	13.224.286	3.072.003
abril	1.111.290	2.006.278	968.509	12.343.977	0	16.430.053	13.336.415	3.093.638
mayo	1.137.436	2.017.681	981.158	12.492.099	0	16.628.373	13.515.662	3.112.711
junio	1.107.782	2.031.961	993.072	12.552.180	0	16.684.995	13.556.952	3.128.043
julio	1.077.892	2.048.542	997.057	12.623.612	0	16.747.103	13.615.265	3.131.838
agosto	1.063.734	2.028.995	986.773	12.570.019	0	16.649.521	13.527.141	3.122.380
septiembre	1.103.037	2.036.259	984.918	12.537.490	0	16.661.703	13.535.048	3.126.655
octubre	1.103.674	2.033.900	994.077	12.558.869	0	16.690.520	13.558.273	3.132.247
noviembre	1.111.500	2.038.357	1.005.558	12.540.336	0	16.695.752	13.562.719	3.133.032
diciembre	1.143.974	2.032.979	993.060	12.605.201	0	16.775.214	13.636.438	3.138.777
2015								
enero	1.102.292	2.015.573	974.359	12.483.088	0	16.575.312	13.448.236	3.127.076
febrero	1.095.205	2.031.239	1.000.848	12.544.930	0	16.672.222	13.545.156	3.127.065
marzo	1.105.842	2.040.122	1.016.803	12.670.034	0	16.832.801	13.689.240	3.143.561
abril	1.124.677	2.046.840	1.023.010	12.813.769	0	17.008.296	13.844.542	3.163.754
mayo	1.153.787	2.063.223	1.040.063	12.964.237	0	17.221.310	14.040.957	3.180.353
junio	1.127.031	2.079.576	1.045.690	13.004.099	0	17.256.395	14.063.269	3.193.126
julio	1.090.373	2.097.603	1.045.500	13.081.713	0	17.315.188	14.124.898	3.190.290
agosto	1.075.380	2.076.880	1.030.791	12.997.848	0	17.180.899	14.004.077	3.176.822
septiembre	1.112.678	2.085.059	1.029.209	12.962.868	0	17.189.815	14.012.092	3.177.723
octubre	1.110.995	2.086.173	1.036.946	12.987.353	0	17.221.467	14.043.386	3.178.081
noviembre	1.126.277	2.094.255	1.047.386	12.955.168	0	17.223.086	14.044.219	3.178.868
diciembre	1.161.833	2.090.521	1.030.027	13.026.018	0	17.308.400	14.127.687	3.180.713
2016								
enero	1.144.564	2.075.166	1.006.444	12.878.184	0	17.104.357	13.941.901	3.162.456
febrero	1.117.907	2.090.256	1.027.600	12.931.949	0	17.167.712	14.000.239	3.167.473
marzo	1.115.643	2.094.151	1.035.162	13.060.843	0	17.305.798	14.122.176	3.183.622
abril	1.127.794	2.105.140	1.045.171	13.185.730	0	17.463.836	14.265.423	3.198.412
mayo	1.144.842	2.117.311	1.057.184	13.342.503	0	17.661.840	14.449.664	3.212.175
junio	1.131.878	2.135.281	1.070.776	13.422.337	0	17.760.271	14.536.969	3.223.302
julio								
agosto								
septiembre								
octubre								
noviembre								
diciembre								

(*) Las series de Total, Asalariados y No Asalariados incluyen también afiliados para los que no consta actividad

SERIE HISTÓRICA DE AFILIACIÓN MEDIA POR ACTIVIDAD ECONÓMICA Y RELACIÓN LABORAL CON AJUSTE ESTACIONAL

	Actividad Económica				Total	Tipo relación laboral	
	Agricultura, Ganadería y Pesca	Industria	Construcción	Servicios		Asalariados	No asalariados
Revisión diciembre de 2008							
SERIE HISTÓRICA DE LOS MESES DE JUNIO							
2001	1.297.932	2.697.637	1.727.446	9.933.070	15.667.418	12.688.435	2.979.158
2002	1.299.854	2.691.502	1.827.857	10.325.790	16.154.997	13.135.910	3.019.205
2003	1.319.454	2.678.532	1.917.709	10.743.175	16.669.735	13.577.570	3.092.772
2004	1.281.787	2.667.786	2.014.986	11.152.476	17.122.164	13.931.770	3.191.590
2005	1.252.799	2.650.275	2.183.567	11.770.497	17.857.432	14.546.422	3.310.641
2006	1.206.961	2.649.424	2.382.392	12.420.968	18.656.938	15.232.097	3.424.371
2007	1.191.941	2.719.980	2.477.242	12.847.728	19.236.340	15.753.620	3.480.178
2008	1.202.551	2.670.192	2.253.201	13.081.173	19.210.187	15.700.868	3.503.932
CLASIFICACIÓN SEGÚN CNAE-2009							
2008	1.152.111	2.716.682	2.372.697	12.982.209	19.217.012	15.716.819	3.504.215
2009	1.209.167	2.400.688	1.799.196	12.576.323	17.968.740	14.652.690	3.320.982
2010	1.190.676	2.294.548	1.569.927	12.607.205	17.657.527	14.425.727	3.236.865
2011	1.186.787	2.239.416	1.379.913	12.648.263	17.455.715	14.267.279	3.193.676
2012	1.191.426	2.116.988	1.140.637	12.452.544	16.890.494	13.784.994	3.106.142
2013	1.111.740	2.015.975	993.682	12.145.476	16.256.113	13.218.144	3.037.577
2014							
enero	1.109.376	2.013.385	971.239	12.270.988	16.387.274	13.315.321	3.069.063
febrero	1.119.840	2.014.156	969.013	12.293.288	16.402.540	13.325.926	3.076.461
marzo	1.112.186	2.015.590	970.953	12.313.138	16.417.914	13.334.100	3.084.413
abril	1.108.717	2.017.596	972.917	12.354.374	16.458.606	13.362.945	3.092.864
mayo	1.122.962	2.018.953	973.762	12.392.232	16.507.681	13.400.858	3.100.813
junio	1.114.308	2.021.562	977.012	12.424.988	16.537.001	13.426.360	3.108.112
julio	1.110.430	2.024.346	980.634	12.452.644	16.558.010	13.444.828	3.114.436
agosto	1.112.275	2.025.365	983.564	12.483.946	16.589.068	13.471.615	3.119.559
septiembre	1.110.030	2.027.005	985.013	12.517.635	16.630.766	13.507.454	3.125.181
octubre	1.101.959	2.028.979	988.827	12.550.258	16.664.124	13.544.465	3.131.160
noviembre	1.107.136	2.032.267	994.896	12.591.709	16.722.173	13.590.146	3.135.663
diciembre	1.100.519	2.035.163	1.000.394	12.629.257	16.775.498	13.630.791	3.140.514
2015							
enero	1.084.574	2.038.184	1.006.277	12.669.567	16.802.071	13.659.291	3.144.622
febrero	1.094.183	2.044.428	1.015.453	12.716.430	16.869.500	13.720.159	3.149.752
marzo	1.106.962	2.051.117	1.021.676	12.765.879	16.953.635	13.794.923	3.156.226
abril	1.122.033	2.057.671	1.025.315	12.807.673	17.029.248	13.860.358	3.162.642
mayo	1.139.566	2.063.400	1.028.337	12.841.509	17.084.010	13.905.151	3.167.814
junio	1.131.716	2.068.112	1.028.194	12.863.717	17.097.309	13.922.272	3.171.588
julio	1.123.781	2.071.799	1.027.989	12.896.815	17.114.347	13.940.146	3.172.619
agosto	1.122.959	2.073.160	1.028.805	12.915.433	17.121.038	13.953.231	3.173.904
septiembre	1.116.991	2.076.154	1.030.594	12.949.561	17.161.764	13.988.773	3.175.896
octubre	1.117.936	2.081.514	1.033.394	12.985.806	17.199.442	14.032.877	3.177.907
noviembre	1.119.299	2.088.035	1.036.912	13.017.924	17.254.710	14.078.277	3.180.951
diciembre	1.104.640	2.093.434	1.039.059	13.057.389	17.313.790	14.129.271	3.183.096
2016							
enero	1.126.167	2.098.445	1.039.413	13.070.606	17.338.391	14.160.748	3.180.201
febrero	1.116.864	2.103.828	1.042.595	13.108.775	17.370.884	14.181.155	3.190.453
marzo	1.116.773	2.104.218	1.037.984	13.159.663	17.430.045	14.231.221	3.196.449
abril	1.125.142	2.117.506	1.049.686	13.179.455	17.485.352	14.281.724	3.197.288
mayo	1.130.731	2.117.492	1.045.265	13.216.173	17.521.010	14.309.884	3.199.511
junio	1.136.583	2.123.510	1.052.860	13.277.415	17.596.519	14.391.200	3.201.561
julio							
agosto							
septiembre							
octubre							
noviembre							
diciembre							

NÚMERO MEDIO DE CONVENIOS ESPECIALES. JUNIO 2016

TIPO CONVENIO	TOTAL REGÍMENES	ASISTENCIA SANITARIA
01 C.E. ORDINARIO	108.752	0
02 C.E. BENEF. SUBSIDIO DESEMPLEO	16.354	0
04 C.E. TRABAJADORES A TIEMPO PARCIAL	6.674	0
05 C.E. REDUC. JORNADA GUARDA LEGAL	323	0
06 C.E. EMIGRANTES E HIJOS EN EL EXTRANJERO	2.146	0
07 C.E. EMIGRANTES RETORNADOS	869	0
08 C.E. FUNC/EMPL ORG INTERGUBERNAMENTALES EXTRANJERO	150	0
10 C.E. REG. GRAL. MUTUALISMO	0	0
14 C.E. ASIST. SANITARIA EMIGRANTES	0	822
15 C.E. ASIST. SANITARIA PENSIONISTAS SUIZOS	0	6.457
16 C.E. TRAB. TEMPORADA OM 25	25	0
17 C.E. DEPORTISTAS DE ALTO NIVEL	27	0
18 C.E. FIJOS DISCONTINUOS OM	1	0
19 C.E. EMIGRANTES R.E. MAR ANTERIORES 1995	10	0
20 C.E. EMIGRANTES RETOR. ESTANCIA TEMPORAL	0	3
21 C.E. FUNC/AGENTES COMUNIDAD EUROPEA	10	0
22 C.E. EMIGRANTES EXTRANJERO PAGO MENSUAL	397	0
23 C.E. FUNC/EMPL ORG INTERGUBERNAMENTAL SEDE EN ESPAÑA	34	0
24 C.E. ASANITARIA FUNC/EMPL ORGAN NTERGUBERNAMENTAL SEDE EN ESPAÑA	0	5
25 C.E. ASIST. SANITARIA EMIGRANTES CUENTA PROPIA	0	92
26 EXPEDIENTE REGULACION EMPLEO MÁS 55 AÑOS	12.862	0
27 EXPEDIENTE REGULACION EMPLEO MAS 61 AÑOS	4.013	0
28 EXP REG EMPLEO SUB DESEMPLEO MÁS 55 AÑOS	1.748	0
29 EXP REG EMPLEO SUB DESEMPLEO MÁS 61 AÑOS	159	0
30 C.E. ALTA SIN RETRIBUCION	10	0
31 C.E. CESE DE SERVICIO O ACTIVIDAD	766	0
32 C.E. CLAUSULA ADICIONAL CONVENIO ERE	7.728	0
33 C.E. OBLIGATORIO CUIDADOR NO PROFESIONAL	10.222	0
34 C.E. OBLIG.CUIDADOR NO PROFESIONAL PERCEPTOR SUBSIDIO FEBRERO 52 AÑOS	178	0
35 C.E. VOLUNTARIO CUIDADOR NO PROFESIONAL	0	0
36 C.E. VOLUNT.CUIDADOR NO PROFESIONAL PERCEPTOR SUBSIDIO FEBRERO 52 AÑOS	0	0
37 C.E. COTIZ. ADIC, ERE 76/2	397	0
39 C.E. TRABAJADORES AGENCIAS	194	0
40 C.E. PROGRAMAS DE FORMACIÓN	10.070	0
41 C.E. DISC. DIF. INS.LAB	107	0
TOTAL CONVENIOS	184.227	7.379

NÚMERO DE EMPRESAS EN EL RÉGIMEN GENERAL CON TRABAJADORES A FIN DE MES (1)
Código de Cuenta de Cotización

	1 TRABAJADOR	DE 2 A 5 TRAB.	DE 6 A 50 TRAB.	DE 51 A 100 TRAB.	DE 101 A 500 TRAB.	MAS DE 500 TRAB.	TOTAL
SERIE HISTÓRICA DE LOS MESES DE MAYO							
2009	581.800	582.362	322.561	19.496	13.743	2.040	1.522.002
2010	564.184	569.177	309.738	19.085	13.470	2.018	1.477.672
2011	558.170	560.036	300.201	18.811	13.277	2.012	1.452.507
2012	557.371	541.379	282.344	17.566	12.724	2.004	1.413.388
2013	556.821	526.485	269.829	16.776	12.269	1.894	1.384.074
2014							
enero	557.358	514.971	262.039	16.354	12.133	1.889	1.364.744
febrero	559.649	518.317	263.892	16.512	12.185	1.892	1.372.447
marzo	563.732	523.567	266.850	16.653	12.298	1.902	1.385.002
abril	569.335	530.599	270.183	16.804	12.392	1.920	1.401.233
mayo	573.619	538.976	275.908	17.167	12.579	1.944	1.420.193
junio	573.232	541.893	277.048	17.081	12.392	1.904	1.423.550
julio	571.932	543.227	279.302	17.103	12.474	1.937	1.425.975
agosto	568.263	542.481	278.046	17.120	12.552	1.950	1.420.412
septiembre	573.196	534.299	272.760	17.042	12.516	1.946	1.411.759
octubre	574.778	534.812	273.422	16.986	12.602	1.969	1.414.569
noviembre	577.223	536.758	274.544	17.102	12.747	1.993	1.420.367
diciembre	577.750	533.418	270.997	16.915	12.696	1.984	1.413.760
2015							
enero	574.490	530.601	271.775	16.946	12.747	1.969	1.408.528
febrero	577.260	534.403	274.408	17.075	12.894	1.990	1.418.030
marzo	580.235	540.043	278.284	17.200	12.959	1.994	1.430.715
abril	584.984	546.320	281.907	17.456	13.011	1.995	1.445.673
mayo	589.997	554.430	288.125	17.874	13.193	2.031	1.465.650
junio	589.573	555.748	288.682	17.737	12.837	1.986	1.466.563
julio	587.160	556.100	291.088	17.735	12.961	2.009	1.467.053
agosto	582.407	551.841	286.533	17.514	12.902	1.988	1.453.185
septiembre	585.882	548.144	283.796	17.654	13.016	2.014	1.450.506
octubre	590.102	552.079	287.556	17.710	13.188	2.039	1.462.674
noviembre	589.225	548.645	286.234	17.605	13.095	2.054	1.456.858
diciembre	590.350	546.885	283.910	17.451	13.100	2.058	1.453.754
2016							
enero	586.503	543.824	284.285	17.417	13.108	2.035	1.447.172
febrero	585.655	545.383	286.266	17.595	13.114	2.023	1.450.036
marzo	588.052	550.822	289.743	17.682	13.211	2.040	1.461.550
abril	591.368	559.461	296.429	18.015	13.500	2.064	1.480.837
mayo	590.982	561.441	298.599	18.219	13.458	2.065	1.484.764
junio							
julio							
agosto							
septiembre							
octubre							
noviembre							
diciembre							

(1) Excluidos el Sistema Especial Agrario y el Sistema Especial de Empleados de Hogar.

NÚMERO DE EMPRESAS EN EL RÉGIMEN ESPECIAL DEL MAR CON TRABAJADORES A FIN DE MES
Código de Cuenta de Cotización

	1 TRABAJADOR	DE 2 A 5 TRAB.	DE 6 A 50 TRAB.	DE 51 A 100 TRAB.	DE 101 A 500 TRAB.	MAS DE 500 TRAB.	TOTAL
SERIE HISTÓRICA DE LOS MESES DE MAYO							
2009	4.455	4.225	2.109	62	13	4	10.868
2010	4.423	4.178	2.038	50	13	4	10.706
2011	4.339	4.140	1.952	46	13	3	10.493
2012	4.342	4.072	1.974	46	14	3	10.451
2013	4.198	4.001	1.956	44	13	3	10.215
2014							
enero	4.256	3.975	1.568	42	15	3	9.859
febrero	4.269	3.953	1.739	40	16	3	10.020
marzo	4.217	4.095	1.811	43	17	3	10.186
abril	4.180	4.132	1.855	42	16	3	10.228
mayo	4.207	4.093	1.958	46	14	3	10.321
junio	4.269	4.136	2.007	44	17	3	10.476
julio	4.352	4.331	2.045	44	17	3	10.792
agosto	4.393	4.308	2.036	45	18	3	10.803
septiembre	4.326	4.079	1.949	41	17	3	10.415
octubre	4.361	4.028	1.858	43	15	3	10.308
noviembre	4.348	4.140	1.786	43	14	3	10.334
diciembre	4.294	4.047	1.458	44	16	3	9.862
2015							
enero	4.101	3.946	1.607	38	15	3	9.710
febrero	4.128	3.860	1.725	38	15	3	9.769
marzo	4.104	4.000	1.833	41	16	3	9.997
abril	4.173	4.073	1.857	42	14	3	10.162
mayo	4.258	4.047	1.985	39	16	3	10.348
junio	4.319	4.138	2.016	49	16	3	10.541
julio	4.470	4.348	2.066	46	19	3	10.952
agosto	4.482	4.303	2.065	41	18	3	10.912
septiembre	4.526	4.186	1.933	43	16	3	10.707
octubre	4.462	4.090	1.833	46	17	3	10.451
noviembre	4.333	4.073	1.689	43	16	3	10.157
diciembre	4.294	3.958	1.434	39	16	3	9.744
2016							
enero	3.069	3.530	1.645	48	22	3	8.317
febrero	3.133	3.462	1.801	49	22	3	8.470
marzo	3.116	3.615	1.887	54	23	3	8.698
abril	3.223	3.673	1.919	55	22	3	8.895
mayo	3.235	3.474	2.012	53	23	3	8.800
junio							
julio							
agosto							
septiembre							
octubre							
noviembre							
diciembre							

NÚMERO DE EMPRESAS EN EL RÉG. ESP. DEL CARBÓN CON TRABAJADORES A FIN DE MES

Código de Cuenta de Cotización

	1 TRABAJADOR	DE 2 A 5 TRAB.	DE 6 A 50 TRAB.	DE 51 A 100 TRAB.	DE 101 A 500 TRAB.	MAS DE 500 TRAB.	TOTAL
SERIE HISTÓRICA DE LOS MESES DE MAYO							
2009	11	11	37	12	13	3	87
2010	7	11	40	10	13	2	83
2011	7	11	31	10	11	2	72
2012	9	11	33	11	10	1	75
2013	9	11	23	9	6	1	59
2014							
enero	9	9	23	10	8	1	60
febrero	10	9	22	10	8	1	60
marzo	8	10	21	9	8	1	57
abril	8	11	21	9	8	1	58
mayo	8	12	21	9	8	1	59
junio	9	10	25	9	8	1	62
julio	9	9	24	10	7	1	60
agosto	9	11	22	9	7	1	59
septiembre	11	9	22	9	7	1	59
octubre	10	10	23	8	7	1	59
noviembre	9	10	24	8	7	1	59
diciembre	9	9	24	7	7	1	57
2015							
enero	8	9	23	7	7	1	55
febrero	8	11	22	8	7	1	57
marzo	9	8	23	7	7	1	55
abril	8	8	24	8	6	1	55
mayo	10	8	24	8	6	1	57
junio	12	8	24	7	6	1	58
julio	10	9	25	8	6	1	59
agosto	11	8	22	9	6	1	57
septiembre	9	10	23	8	6	1	57
octubre	9	9	24	7	6	1	56
noviembre	8	8	25	7	6	1	55
diciembre	9	8	25	6	6	1	55
2016							
enero	10	9	25	6	6	1	57
febrero	9	8	24	6	6	1	54
marzo	10	10	21	6	6	1	54
abril	11	9	22	5	6	1	54
mayo	11	9	23	4	6	1	54
junio							
julio							
agosto							
septiembre							
octubre							
noviembre							
diciembre							

NÚMERO DE EMPRESAS TOTAL SISTEMA (1)

Código de Cuenta de Cotización

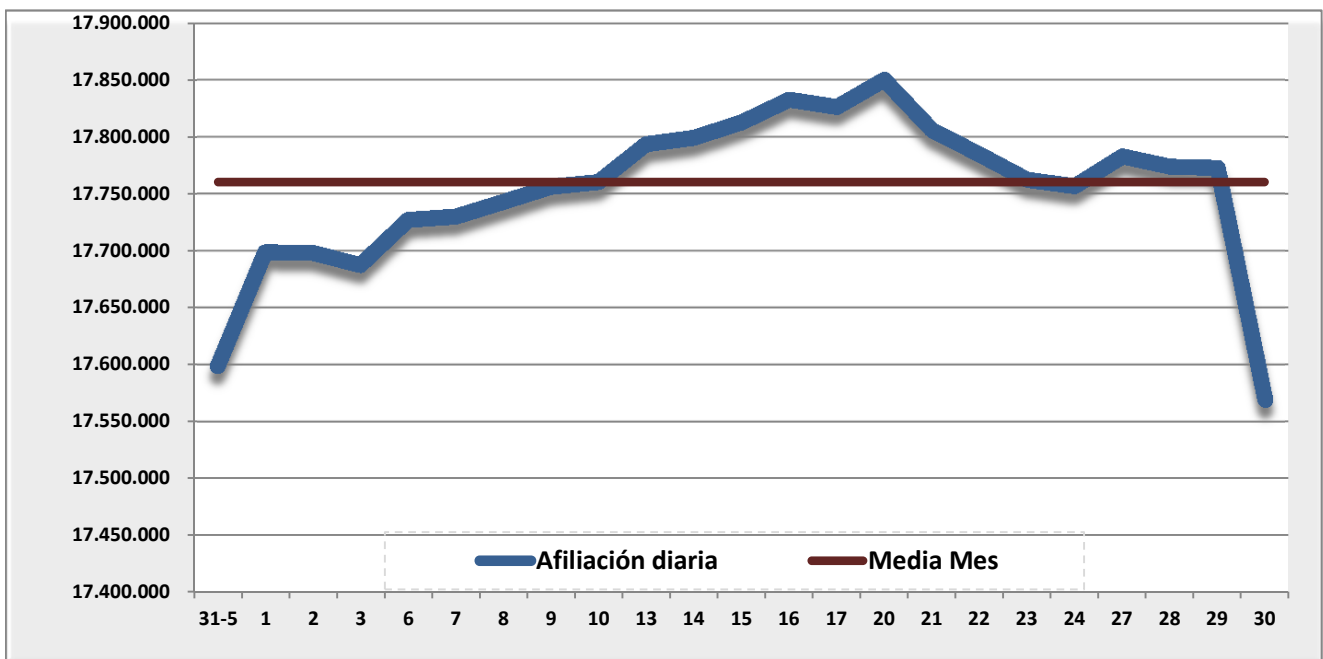
	TOTAL	DIFERENCIA INTERMENSUAL		DIFERENCIA INTERANUAL	
		Absoluta	Relativa	Absoluta	Relativa
SERIE HISTÓRICA DE LOS MESES DE MAYO					
2009	1.532.957	7.341	0,48%	-118.642	-7,18%
2010	1.488.461	8.372	0,57%	-44.496	-2,90%
2011	1.463.072	3.490	0,24%	-25.389	-1,71%
2012	1.423.914	7.046	0,50%	-39.158	-2,68%
2013	1.394.348	10.600	0,77%	-29.566	-2,08%
2014					
enero	1.374.663	-13.928	-1,00%	8.799	0,64%
febrero	1.382.527	7.864	0,57%	13.716	1,00%
marzo	1.395.245	12.718	0,92%	16.848	1,22%
abril	1.411.519	16.274	1,17%	27.771	2,01%
mayo	1.430.573	19.054	1,35%	36.225	2,60%
junio	1.434.088	3.515	0,25%	25.909	1,84%
julio	1.436.827	2.739	0,19%	32.027	2,28%
agosto	1.431.274	-5.553	-0,39%	31.644	2,26%
septiembre	1.422.233	-9.041	-0,63%	29.801	2,14%
octubre	1.424.936	2.703	0,19%	32.363	2,32%
noviembre	1.430.760	5.824	0,41%	32.185	2,30%
diciembre	1.423.679	-7.081	-0,49%	35.088	2,53%
2015					
enero	1.418.293	-5.386	-0,38%	43.630	3,17%
febrero	1.427.856	9.563	0,67%	45.329	3,28%
marzo	1.440.767	12.911	0,90%	45.522	3,26%
abril	1.455.890	15.123	1,05%	44.371	3,14%
mayo	1.476.055	20.165	1,39%	45.482	3,18%
junio	1.477.162	1.107	0,07%	43.074	3,00%
julio	1.478.064	902	0,06%	41.237	2,87%
agosto	1.464.154	-13.910	-0,94%	32.880	2,30%
septiembre	1.461.270	-2.884	-0,20%	39.037	2,74%
octubre	1.473.181	11.911	0,82%	48.245	3,39%
noviembre	1.467.070	-6.111	-0,41%	36.310	2,54%
diciembre	1.463.553	-3.517	-0,24%	39.874	2,80%
2016					
enero	1.455.546	-8.007	-0,55%	37.253	2,63%
febrero	1.458.560	3.014	0,21%	30.704	2,15%
marzo	1.470.302	11.742	0,81%	29.535	2,05%
abril	1.489.786	19.484	1,33%	33.896	2,33%
mayo	1.493.618	3.832	0,26%	17.563	1,19%
junio					
julio					
agosto					
septiembre					
octubre					
noviembre					
diciembre					

(1) Excluidos del Régimen General el Sistema Especial Agrario y el Sistema Especial de Empleados de Hogar.

AFILIACIÓN DIARIA EN EL MES DE JUNIO Y MEDIA MENSUAL

DÍA	TOTAL AFILIADOS	ALTAS DIARIAS	BAJAS DIARIAS	VARIACIÓN NETA EN EL DÍA	VARIACIÓN NETA EN EL MES
31-may.	17.598.891				
1-jun.	17.698.796	237.718	135.509	102.209	102.209
2-jun.	17.698.409	96.501	97.528	-1.027	101.182
3-jun.	17.687.572	94.669	108.795	-14.126	87.056
6-jun.	17.727.350	219.468	177.676	41.792	128.848
7-jun.	17.730.202	83.266	79.622	3.644	132.492
8-jun.	17.742.978	74.738	61.471	13.267	145.759
9-jun.	17.756.154	70.147	56.440	13.707	159.466
10-jun.	17.760.391	87.819	84.800	3.019	162.485
13-jun.	17.793.627	213.524	180.546	32.978	195.463
14-jun.	17.799.330	74.417	78.240	-3.823	191.640
15-jun.	17.812.807	87.716	75.518	12.198	203.838
16-jun.	17.832.776	86.714	68.228	18.486	222.324
17-jun.	17.826.380	90.489	99.432	-8.943	213.381
20-jun.	17.850.371	219.372	197.292	22.080	235.461
21-jun.	17.806.019	75.355	121.266	-45.911	189.550
22-jun.	17.784.596	75.400	97.690	-22.290	167.260
23-jun.	17.762.564	78.930	102.282	-23.352	212.109
24-jun.	17.756.900	75.348	83.188	-7.840	204.269
27-jun.	17.782.944	211.568	188.181	23.387	212.937
28-jun.	17.773.906	68.882	80.056	-11.174	178.376
29-jun.	17.772.824	63.920	66.852	-2.932	164.328
30-jun.	17.569.069	62.851	274.643	-211.792	-47.464
MEDIA JUNIO	17.760.271				

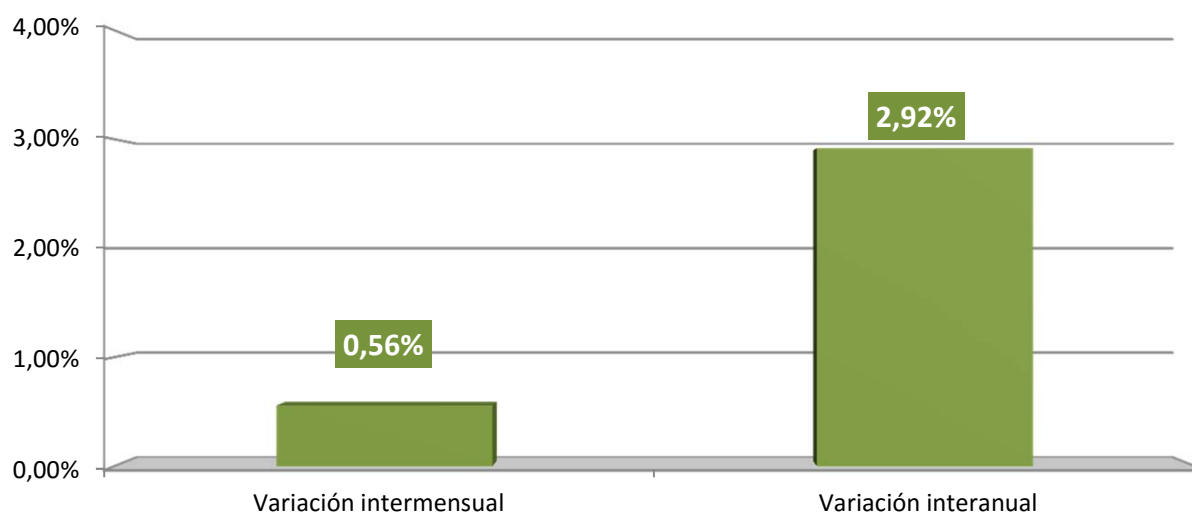
Nota: La diferencia de altas y bajas no coincide con la variación en el saldo. En altas y bajas se cuentan relaciones laborales y en saldo personas físicas (para los sistemas especiales de Agrario y Hogar)



AFILIACIÓN MEDIA POR REGÍMENES

REGÍMENES	Junio 2016	VARIACIÓN INTERMENSUAL		VARIACIÓN INTERANUAL	
		Absoluta	en %	Absoluta	en %
GENERAL	14.482.695	86.187	0,60%	473.967	3,38%
- R. General (1)	13.282.355	102.847	0,78%	469.469	3,66%
- S.E. Agrario	767.496	-16.490	-2,10%	5.017	0,66%
- S.E. Hogar	432.844	-169	-0,04%	-519	-0,12%
AUTÓNOMOS	3.209.379	11.230	0,35%	28.293	0,89%
- Sistema no S.E.T.A	3.017.724	11.112	0,37%	30.225	1,01%
- S.E.T.A.	191.655	118	0,06%	-1.932	-1,00%
MAR	64.981	1.083	1,70%	2.153	3,43%
- C. AJENA	51.057	1.186	2,38%	269	0,53%
- C. PROPIA	13.924	-103	-0,74%	1.884	15,64%
CARBÓN	3.217	-69	-2,09%	-536	-14,29%
TOTAL	17.760.271	98.432	0,56%	503.876	2,92%

(1) No incluye el S. E. Agrario ni el S. E. Hogar

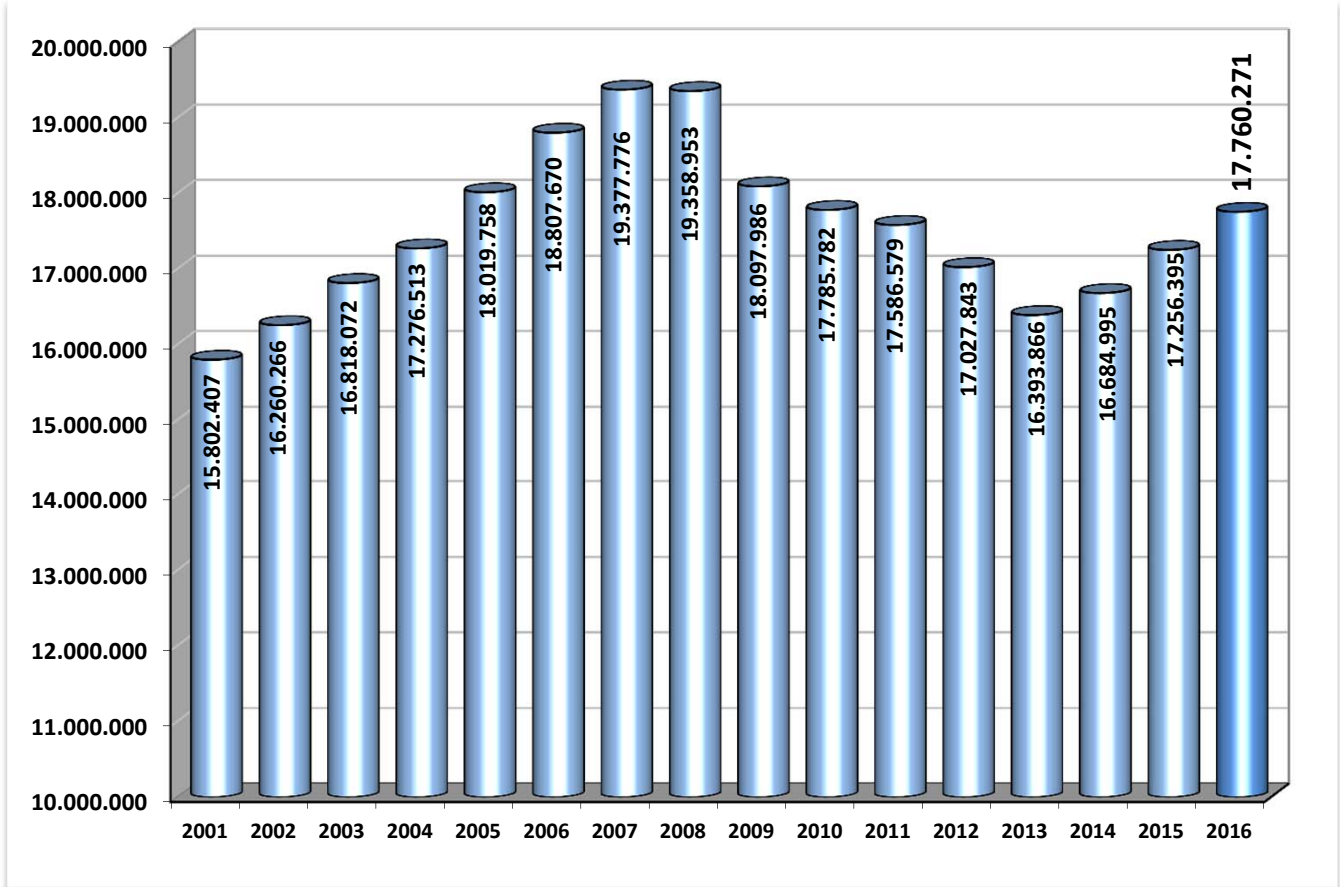


EVOLUCIÓN DE LA AFILIACIÓN MEDIA POR REGÍMENES

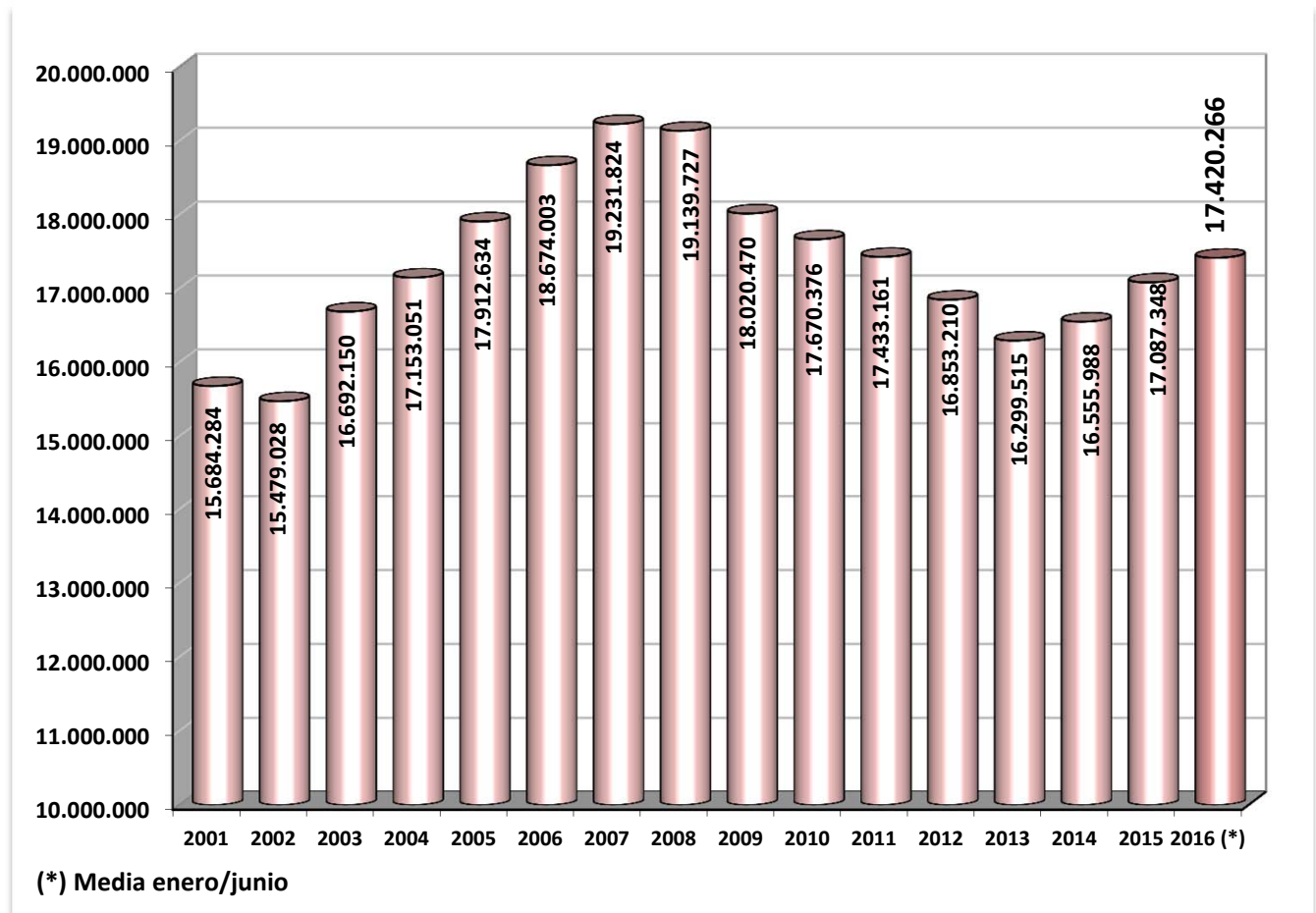
	General	Autónomos	Agrario	Mar	Carbón	Hogar	Total
Medias Anuales							
Año 2001	11.700.935	2.606.309	1.126.021	78.428	16.621	155.971	15.684.284
Año 2002	11.610.266	2.540.105	1.073.062	73.316	14.263	168.015	15.479.028
Año 2003	12.551.212	2.730.964	1.134.980	76.239	13.496	185.258	16.692.150
Año 2004	12.958.484	2.837.998	1.088.276	75.054	12.031	181.208	17.153.051
Año 2005	13.570.179	2.933.844	1.045.732	73.357	10.518	279.003	17.912.634
Año 2006	14.232.610	3.017.462	1.003.300	72.147	9.411	339.073	18.674.003
Año 2007	14.783.144	3.119.916	971.529	71.183	8.683	277.369	19.231.824
Año 2008	14.654.539	3.384.156	743.301	69.772	7.990	279.970	19.139.727
Año 2009	13.634.776	3.220.769	801.725	67.089	7.434	288.677	18.020.470
Año 2010	13.354.277	3.130.330	819.981	65.217	6.778	293.793	17.670.376
Año 2011	13.152.496	3.092.617	822.266	63.493	5.997	296.293	17.433.161
Año 2012	13.629.669	3.049.049	-----	62.421	5.159	106.912	16.853.210
Año 2013	13.204.321	3.029.164	-----	61.757	4.273	-----	16.299.515
Año 2014	13.394.283	3.095.813	-----	61.680	4.212	-----	16.555.988
Año 2015	13.865.989	3.156.261	-----	61.301	3.797	-----	17.087.348
Medias mensuales 2016							
enero	13.892.446	3.149.472	-----	58.891	3.548	-----	17.104.357
febrero	13.950.613	3.153.066	-----	60.481	3.553	-----	17.167.712
marzo	14.070.204	3.169.296	-----	62.826	3.473	-----	17.305.798
abril	14.212.846	3.184.134	-----	63.515	3.340	-----	17.463.836
mayo	14.396.508	3.198.148	-----	63.898	3.285	-----	17.661.840
junio	14.482.695	3.209.379	-----	64.981	3.217	-----	17.760.271
julio							
agosto							
septiembre							
octubre							
noviembre							
diciembre							
Media 2016	14.176.237	3.178.111	-----	62.520	3.398	-----	17.420.266

EVOLUCIÓN DE LA AFILIACIÓN

. MEDIAS MENSUALES MES DE JUNIO



. MEDIAS ANUALES



EVOLUCIÓN DE LA AFILIACIÓN MEDIA POR GÉNERO

	HOMBRES		MUJERES		TOTAL	Variación Interanual en %		
	Número	% s/total	Número	% s/total		Hombres	Mujeres	Total
SERIE HISTÓRICA DE LOS MESES DE JUNIO								
2.007	11.324.600	58,44%	8.053.176	41,56%	19.377.776	2,17	4,34	3,03
2.008	11.109.558	57,39%	8.249.395	42,61%	19.358.953	-1,90	2,44	-0,10
2.009	10.129.520	55,97%	7.968.466	44,03%	18.097.986	-8,82	-3,41	-6,51
2.010	9.829.761	55,27%	7.956.021	44,73%	17.785.782	-2,96	-0,16	-1,73
2.011	9.624.651	54,73%	7.961.928	45,27%	17.586.579	-2,09	0,07	-1,12
2.012	9.189.167	53,97%	7.838.676	46,03%	17.027.843	-4,52	-1,55	-3,18
2.013	8.811.153	53,75%	7.582.713	46,25%	16.393.866	-4,11	-3,27	-3,72
2.014								
enero	8.670.133	53,61%	7.503.477	46,39%	16.173.610	-0,28	0,25	-0,04
febrero	8.687.900	53,59%	7.524.403	46,41%	16.212.304	0,18	0,62	0,38
marzo	8.721.567	53,52%	7.574.721	46,48%	16.296.288	0,54	0,91	0,71
abril	8.777.482	53,42%	7.652.571	46,58%	16.430.053	0,93	1,55	1,22
mayo	8.894.609	53,49%	7.733.764	46,51%	16.628.373	1,40	1,82	1,60
junio	8.958.650	53,69%	7.726.345	46,31%	16.684.995	1,67	1,89	1,78
julio	9.036.922	53,96%	7.710.181	46,04%	16.747.103	1,81	2,11	1,95
agosto	8.987.093	53,98%	7.662.428	46,02%	16.649.521	1,87	2,09	1,97
septiembre	8.969.954	53,84%	7.691.749	46,16%	16.661.703	2,13	2,25	2,18
octubre	8.948.686	53,62%	7.741.833	46,38%	16.690.520	1,93	2,12	2,02
noviembre	8.955.851	53,64%	7.739.901	46,36%	16.695.752	2,53	2,39	2,47
diciembre	8.991.095	53,60%	7.784.120	46,40%	16.775.214	2,57	2,53	2,55
2.015								
enero	8.875.685	53,55%	7.699.628	46,45%	16.575.312	2,37	2,61	2,48
febrero	8.936.124	53,60%	7.736.098	46,40%	16.672.222	2,86	2,81	2,84
marzo	9.021.599	53,60%	7.811.202	46,40%	16.832.801	3,44	3,12	3,29
abril	9.114.264	53,59%	7.894.032	46,41%	17.008.296	3,84	3,16	3,52
mayo	9.239.362	53,65%	7.981.948	46,35%	17.221.310	3,88	3,21	3,57
junio	9.291.630	53,84%	7.964.765	46,16%	17.256.395	3,72	3,09	3,42
julio	9.368.178	54,10%	7.947.010	45,90%	17.315.188	3,67	3,07	3,39
agosto	9.298.858	54,12%	7.882.040	45,88%	17.180.899	3,47	2,87	3,19
septiembre	9.274.173	53,95%	7.915.641	46,05%	17.189.815	3,39	2,91	3,17
octubre	9.248.559	53,70%	7.972.908	46,30%	17.221.467	3,35	2,98	3,18
noviembre	9.255.016	53,74%	7.968.071	46,26%	17.223.086	3,34	2,95	3,16
diciembre	9.287.654	53,66%	8.020.746	46,34%	17.308.400	3,30	3,04	3,18
2.016								
enero	9.174.618	53,64%	7.929.739	46,36%	17.104.357	3,37	2,99	3,19
febrero	9.205.512	53,62%	7.962.200	46,38%	17.167.712	3,01	2,92	2,97
marzo	9.268.688	53,56%	8.037.110	46,44%	17.305.798	2,74	2,89	2,81
abril	9.352.343	53,55%	8.111.492	46,45%	17.463.836	2,61	2,75	2,68
mayo	9.462.769	53,58%	8.199.071	46,42%	17.661.840	2,42	2,72	2,56
junio	9.554.967	53,80%	8.205.304	46,20%	17.760.271	2,83	3,02	2,92
julio								
agosto								
septiembre								
octubre								
noviembre								
diciembre								

EVOLUCIÓN DE LA AFILIACIÓN MEDIA DE TRABAJADORES EXTRANJEROS

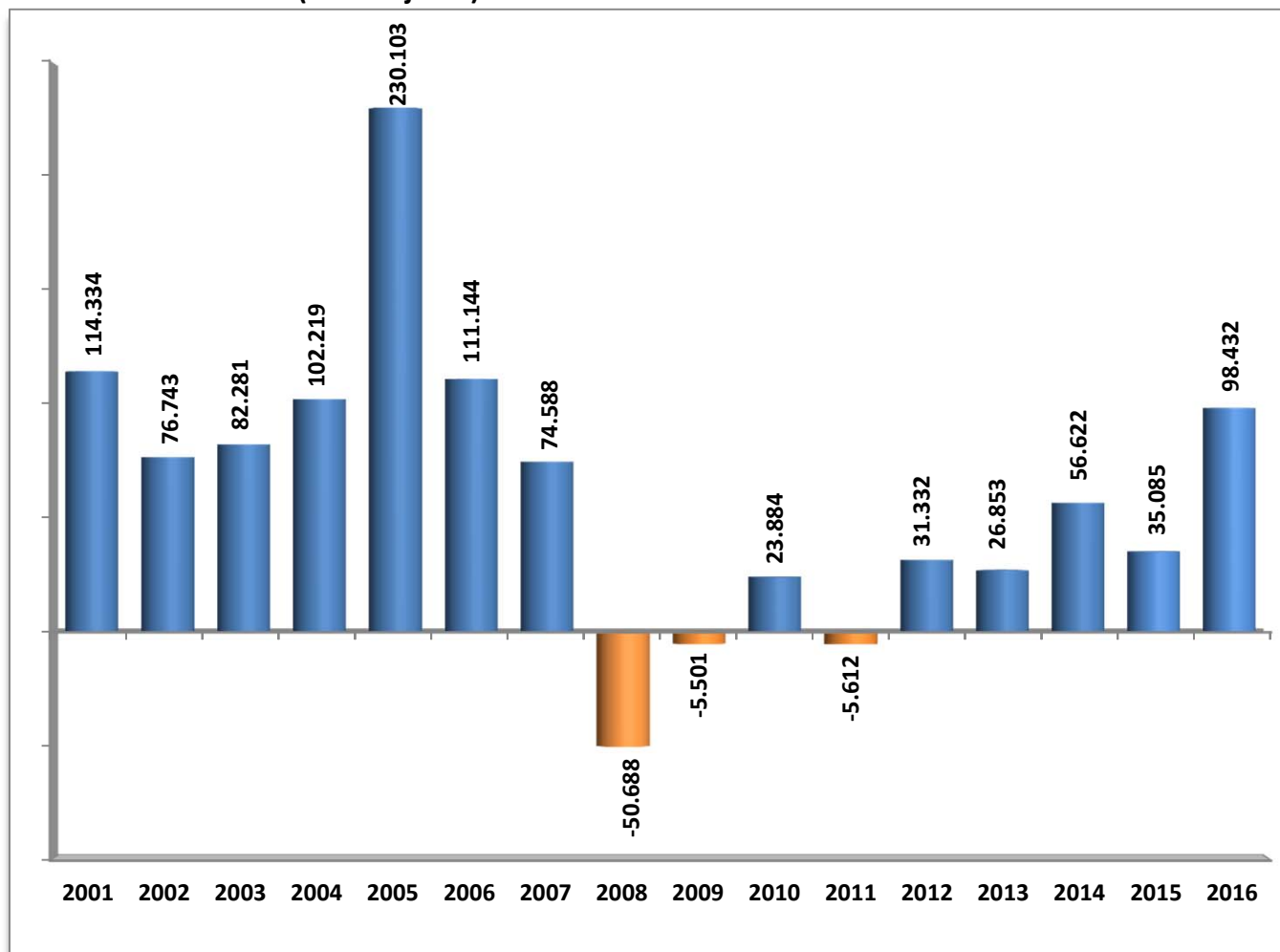
	General	Autónomos	Agrario	Mar	Carbón	Hogar	Total
SERIE HISTÓRICA DE LOS MESES DE JUNIO							
2.007	1.519.763	195.771	148.599	4.993	691	160.743	2.030.559
2.008	1.555.074	238.627	182.630	4.998	657	165.205	2.147.191
2.009	1.302.924	206.691	239.358	5.313	719	174.931	1.929.937
2.010	1.260.607	200.342	249.340	5.318	692	183.361	1.899.660
2.011	1.200.556	208.478	252.313	5.200	629	183.727	1.850.903
2.012	1.463.921	217.264	----	4.967	552	73.816	1.760.520
2.013	1.413.163	223.639	----	4.721	300	----	1.641.822
2.014							
enero	1.288.746	222.312	----	3.464	298	----	1.514.821
febrero	1.293.477	223.192	----	3.721	298	----	1.520.688
marzo	1.305.309	226.217	----	4.064	298	----	1.535.889
abril	1.328.633	230.440	----	4.251	297	----	1.563.621
mayo	1.369.005	234.566	----	4.356	294	----	1.608.221
junio	1.367.070	237.840	----	4.469	297	----	1.609.677
julio	1.356.792	239.095	----	4.584	293	----	1.600.764
agosto	1.339.292	238.618	----	4.632	281	----	1.582.823
septiembre	1.337.507	240.018	----	4.544	266	----	1.582.335
octubre	1.321.230	241.140	----	4.323	260	----	1.566.953
noviembre	1.304.225	240.701	----	4.212	260	----	1.549.398
diciembre	1.307.472	241.377	----	3.530	261	----	1.552.639
2.015							
enero	1.271.672	240.614	----	3.511	259	----	1.516.056
febrero	1.282.695	241.696	----	3.712	266	----	1.528.369
marzo	1.313.087	245.854	----	4.132	270	----	1.563.343
abril	1.352.992	250.362	----	4.254	275	----	1.607.883
mayo	1.403.860	254.717	----	4.371	268	----	1.663.217
junio	1.404.809	258.442	----	4.589	258	----	1.668.099
julio	1.396.251	259.730	----	4.756	257	----	1.660.994
agosto	1.379.042	259.529	----	4.812	262	----	1.643.645
septiembre	1.380.188	260.679	----	4.754	253	----	1.645.874
octubre	1.367.404	261.497	----	4.493	250	----	1.633.644
noviembre	1.355.586	261.462	----	4.163	247	----	1.621.458
diciembre	1.362.610	261.613	----	3.370	245	----	1.627.838
2.016							
enero	1.337.039	260.022	----	3.521	239	----	1.600.822
febrero	1.347.171	261.518	----	3.753	239	----	1.612.681
marzo	1.373.140	265.537	----	4.150	238	----	1.643.064
abril	1.408.690	269.823	----	4.344	234	----	1.683.092
mayo	1.452.567	273.680	----	4.541	230	----	1.731.018
junio	1.465.964	276.989	----	4.620	228	----	1.747.801
julio							
agosto							
septiembre							
octubre							
noviembre							
diciembre							

**EVOLUCIÓN DE LA AFILIACIÓN MEDIA
TOTAL SISTEMA**

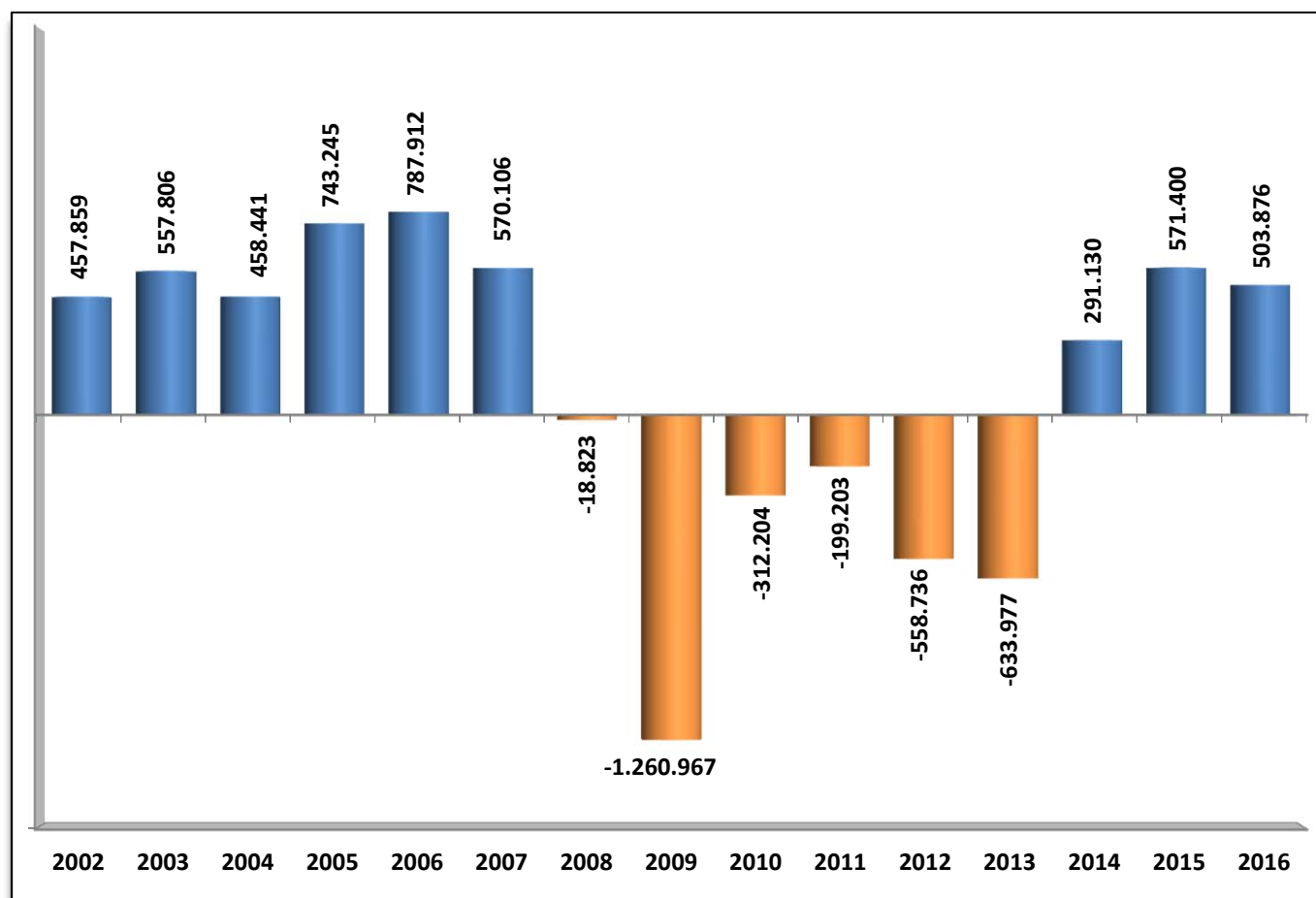
	TRABAJADORES EN ALTA	DIFERENCIA INTERMENSUAL		DIFERENCIA INTERANUAL	
		ABSOLUTA	%	ABSOLUTA	%
SERIE HISTÓRICA DE LOS MESES DE JUNIO					
2001	15.802.407	114.334	0,73		
2002	16.260.266	76.743	0,47	457.859	2,90
2003	16.818.072	82.281	0,49	557.806	3,43
2004	17.276.513	102.219	0,60	458.441	2,73
2005	18.019.758	230.103	1,29	743.245	4,30
2006	18.807.670	111.144	0,59	787.912	4,37
2007	19.377.776	74.588	0,39	570.106	3,03
2008	19.358.953	-50.688	-0,26	-18.823	-0,10
2009	18.097.986	-5.501	-0,03	-1.260.967	-6,51
2010	17.785.782	23.884	0,13	-312.204	-1,73
2011	17.586.579	-5.612	-0,03	-199.203	-1,12
2012	17.027.843	31.332	0,18	-558.736	-3,18
2013	16.393.866	26.853	0,16	-633.977	-3,72
2014					
enero	16.173.610	-184.031	-1,13	-5.829	-0,04
febrero	16.212.304	38.694	0,24	61.557	0,38
marzo	16.296.288	83.984	0,52	115.013	0,71
abril	16.430.053	133.765	0,82	197.701	1,22
mayo	16.628.373	198.320	1,21	261.361	1,60
junio	16.684.995	56.622	0,34	291.130	1,78
julio	16.747.103	62.108	0,37	320.347	1,95
agosto	16.649.521	-97.582	-0,58	321.833	1,97
septiembre	16.661.703	12.182	0,07	356.258	2,18
octubre	16.690.520	28.817	0,17	330.147	2,02
noviembre	16.695.752	5.232	0,03	402.209	2,47
diciembre	16.775.214	79.463	0,48	417.574	2,55
2015					
enero	16.575.312	-199.902	-1,19	401.703	2,48
febrero	16.672.222	96.909	0,58	459.918	2,84
marzo	16.832.801	160.579	0,96	536.512	3,29
abril	17.008.296	175.495	1,04	578.243	3,52
mayo	17.221.310	213.015	1,25	592.937	3,57
junio	17.256.395	35.085	0,20	571.400	3,42
julio	17.315.188	58.792	0,34	568.085	3,39
agosto	17.180.899	-134.289	-0,78	531.378	3,19
septiembre	17.189.815	8.916	0,05	528.112	3,17
octubre	17.221.467	31.652	0,18	530.947	3,18
noviembre	17.223.086	1.620	0,01	527.335	3,16
diciembre	17.308.400	85.314	0,50	533.186	3,18
2016					
enero	17.104.357	-204.043	-1,18	529.045	3,19
febrero	17.167.712	63.355	0,37	495.490	2,97
marzo	17.305.798	138.086	0,80	472.998	2,81
abril	17.463.836	158.038	0,91	455.540	2,68
mayo	17.661.840	198.004	1,13	440.529	2,56
junio	17.760.271	98.432	0,56	503.876	2,92
julio					
agosto					
septiembre					
octubre					
noviembre					
diciembre					

EVOLUCIÓN DE LA AFILIACIÓN MEDIA

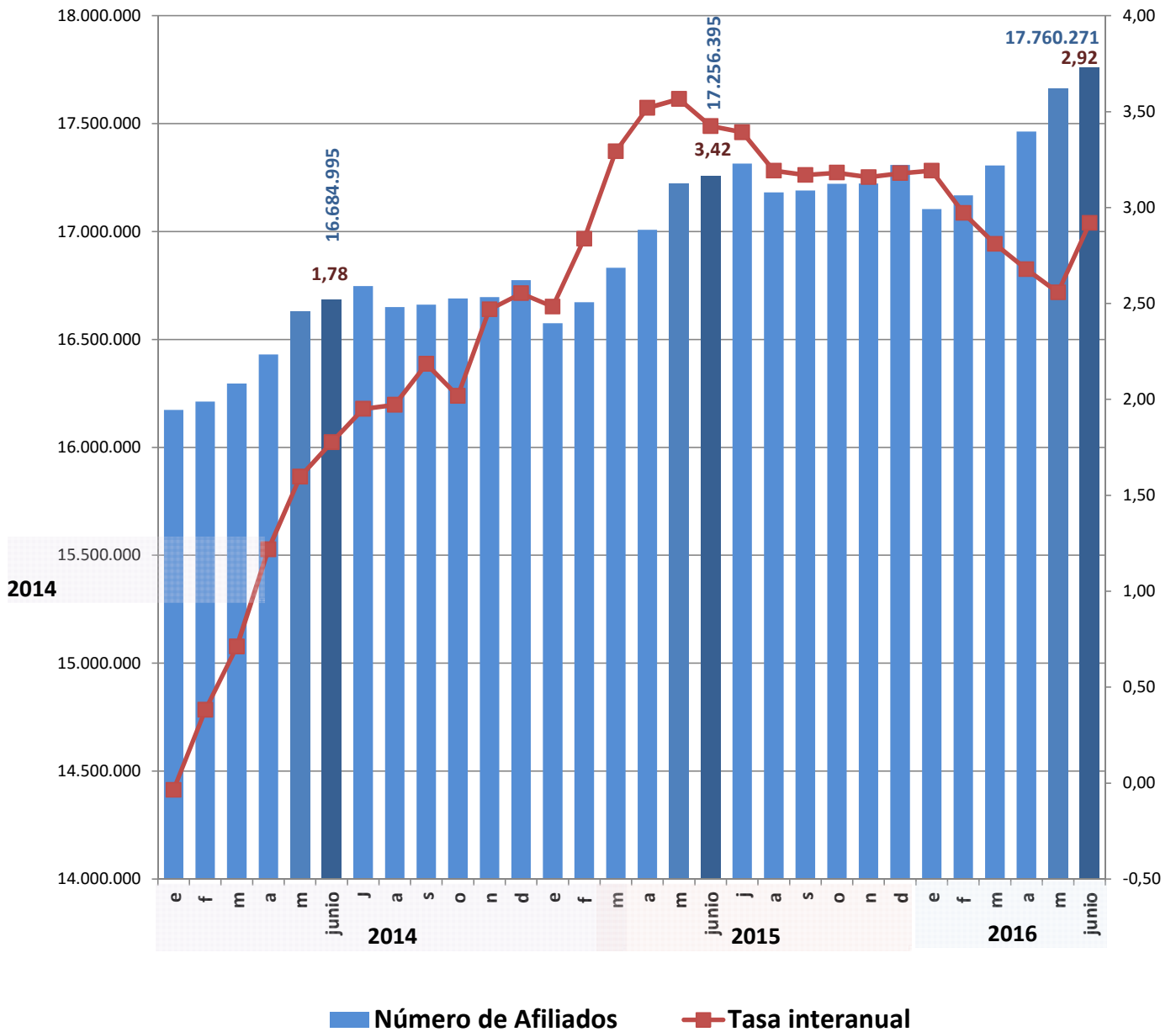
. VARIACIÓN MENSUAL (mes de junio)



. VARIACIÓN ANUAL (mes de junio)



EVOLUCIÓN DEL NUMERO DE AFILIADOS Y DE LA TASA INTERANUAL



**EVOLUCIÓN DE LA AFILIACIÓN MEDIA
RÉGIMEN GENERAL**

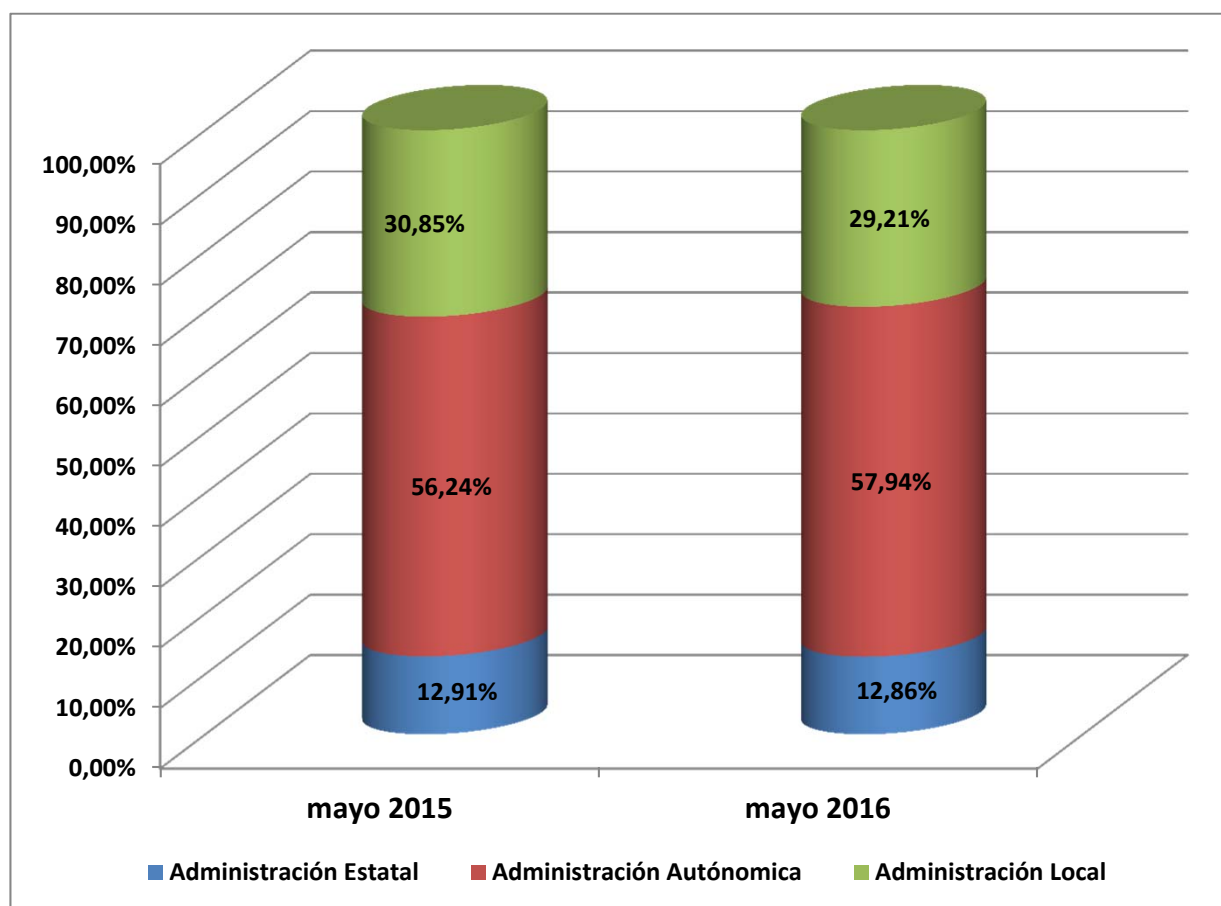
	TRABAJADORES EN ALTA	DIFERENCIA INTERMENSUAL		DIFERENCIA INTERANUAL	
		ABSOLUTA	%	ABSOLUTA	%
SERIE HISTÓRICA DE LOS MESES DE JUNIO					
2001	11.804.749	106.512	0,91		
2002	12.201.293	70.992	0,59	396.544	3,36
2003	12.659.739	77.215	0,61	458.446	3,76
2004	13.059.617	100.872	0,78	399.878	3,16
2005	13.660.652	165.381	1,23	601.035	4,60
2006	14.343.105	111.550	0,78	682.454	5,00
2007	14.919.725	70.810	0,48	576.619	4,02
2008	14.849.504	-36.244	-0,24	-70.221	-0,47
2009	13.693.647	5.920	0,04	-1.155.857	-7,78
2010	13.459.373	30.025	0,22	-234.274	-1,71
2011	13.286.912	2.324	0,02	-172.461	-1,28
2012	13.763.448	68.989	0,50	476.536	3,59
2013	13.284.058	12.836	0,10	-607.364	-4,37
2014					
enero	13.072.309	-171.559	-1,30	-35.648	-0,27
febrero	13.106.288	33.979	0,26	16.851	0,13
marzo	13.172.027	65.739	0,50	60.756	0,46
abril	13.283.268	111.241	0,84	133.321	1,01
mayo	13.462.144	178.876	1,35	190.922	1,44
junio	13.502.312	40.168	0,30	218.254	1,64
julio	13.558.819	56.507	0,42	247.967	1,86
agosto	13.470.784	-88.035	-0,65	246.337	-3,36
septiembre	13.480.121	9.337	0,07	278.091	2,11
octubre	13.504.962	24.840	0,18	249.859	1,89
noviembre	13.510.019	5.057	0,04	325.165	2,47
diciembre	13.586.517	76.499	0,57	342.649	2,59
2015					
enero	13.399.304	-187.213	-1,38	326.995	2,50
febrero	13.495.187	95.883	0,72	388.899	2,97
marzo	13.637.233	142.047	1,05	465.207	3,53
abril	13.791.850	154.616	1,13	508.582	3,83
mayo	13.987.730	195.880	1,42	525.586	3,90
junio	14.008.728	20.999	0,15	506.417	3,75
julio	14.068.575	59.847	0,43	509.756	3,76
agosto	13.947.588	-120.988	-0,86	476.803	3,54
septiembre	13.956.686	9.098	0,07	476.565	3,54
octubre	13.990.332	33.646	0,24	485.370	3,59
noviembre	13.992.649	2.317	0,02	482.630	3,57
diciembre	14.079.175	86.527	0,62	492.658	3,63
2016					
enero	13.892.446	-186.729	-1,33	493.142	3,68
febrero	13.950.613	58.167	0,42	455.426	3,37
marzo	14.070.204	119.591	0,86	432.970	3,17
abril	14.212.846	142.642	1,01	420.996	3,05
mayo	14.396.508	183.662	1,29	408.779	2,92
junio	14.482.695	86.187	0,60	473.967	3,38
julio					
agosto					
septiembre					
octubre					
noviembre					
diciembre					

REGIMEN GENERAL
AFILIACIÓN POR SECTORES DE ACTIVIDAD

SECTOR ACTIVIDAD	Junio 2016	Variación intermensual		Variación interanual	
		Absoluta	%	Absoluta	%
Agricultura, Ganadería, Caza, Selvicultura y Pesca	61.586	3.260	5,59%	1.720	2,87%
Industrias Extractivas	18.524	243	1,33%	-222	-1,18%
Industria Manufacturera	1.705.682	14.031	0,83%	51.060	3,09%
Suministro de Energía Eléctrica, Gas, Vapor y Aire Acondicionado	36.250	62	0,17%	299	0,83%
Suministro de Agua, Actividades de Saneamiento, Gestión de Residuos y Descontaminación	134.534	3.174	2,42%	2.377	1,80%
Construcción	704.322	11.468	1,66%	22.836	3,35%
Comercio; Reparación de Vehículos de Motor y Motocicletas	2.282.417	27.936	1,24%	71.049	3,21%
Transporte y Almacenamiento	631.245	7.590	1,22%	21.984	3,61%
Hostelería	1.253.019	38.337	3,16%	86.231	7,39%
Información y Comunicaciones	409.487	1.477	0,36%	21.541	5,55%
Actividades Financieras y de Seguros	325.600	481	0,15%	-748	-0,23%
Actividades Inmobiliarias	82.721	1.104	1,35%	2.800	3,50%
Actividades Profesionales Científicas y Técnicas	672.596	5.601	0,84%	31.335	4,89%
Actividades Administrativas y Servicios Auxiliares	1.186.803	18.587	1,59%	49.692	4,37%
Administración Pública y Defensa; Seguridad Social Obligatoria	1.025.480	4.502	0,44%	6.977	0,69%
Educación	777.700	-51.186	-6,18%	30.712	4,11%
Actividades Sanitarias y Servicios Sociales	1.383.370	17.690	1,30%	47.921	3,59%
Actividades Artísticas, Recreativas y de Entretenimiento	228.529	-2.455	-1,06%	13.000	6,03%
Otros Servicios	313.554	132	0,04%	9.283	3,05%
Actividades de los Hogares como Empleadores de Personal Doméstico y Productores de Bienes y Servicios para uso Propio	45.769	789	1,75%	-515	-1,11%
Actividades de Organizaciones y Organismo Extraterritoriales	3.167	23	0,75%	137	4,53%
TOTAL (sin S.E. Agrario ni S.E. Hogar)	13.282.355	102.847	0,78%	469.469	3,66%
S.E. AGRARIO	767.496	-16.490	-2,10%	5.017	0,66%
S.E. HOGAR	432.844	-169	-0,04%	-519	-0,12%
TOTAL RÉGIMEN GENERAL	14.482.695	86.187	0,60%	473.967	3,38%

Número medio de afiliados en alta en Inventarios de Entes de Administraciones Públicas por Actividad Económica(CNAE2009) a dos dígitos y Ámbito Territorial.

	may-15	may-16	Diferencia	
			Absoluta	en %
Administración Estatal	291.131	293.093	1.962	0,67%
Administración Autónoma	1.268.437	1.320.780	52.343	4,13%
Administración Local	695.709	665.823	-29.886	-4,30%
Total Administración	2.255.277	2.279.696	24.419	1,08%



**EVOLUCIÓN DE LA AFILIACIÓN MEDIA
RÉGIMEN ESPECIAL DE TRABAJADORES AUTÓNOMOS**

	TRABAJADORES EN ALTA	DIFERENCIA INTERMENSUAL		DIFERENCIA INTERANUAL	
		ABSOLUTA	%	ABSOLUTA	%
SERIE HISTÓRICA DE LOS MESES DE JUNIO					
2001	2.615.666	8.845	0,34		
2002	2.664.488	8.711	0,33	48.822	1,87
2003	2.739.626	12.963	0,48	75.138	2,82
2004	2.849.361	14.652	0,52	109.735	4,01
2005	2.944.917	13.412	0,46	95.556	3,35
2006	3.028.458	11.263	0,37	83.541	2,84
2007	3.132.508	15.005	0,48	104.050	3,44
2008	3.409.523	-555	-0,02	277.015	8,84
2009	3.232.151	-5.814	-0,18	-177.372	-5,20
2010	3.145.651	3.615	0,12	-86.500	-2,68
2011	3.110.615	3.850	0,12	-35.036	-1,11
2012	3.068.808	4.314	0,14	-41.807	-1,34
2013	3.042.276	12.433	0,41	-26.532	-0,86
2014					
enero	3.038.781	-11.560	-0,38	29.856	0,99
febrero	3.042.240	3.459	0,11	44.433	1,48
marzo	3.058.965	16.725	0,55	53.568	1,78
abril	3.080.910	21.946	0,72	63.600	2,11
mayo	3.100.232	19.322	0,63	70.389	2,32
junio	3.115.747	15.516	0,50	73.472	2,42
julio	3.119.433	3.685	0,12	72.788	2,39
agosto	3.109.867	-9.566	-0,31	75.863	-0,53
septiembre	3.114.225	4.358	0,14	78.734	2,59
octubre	3.119.533	5.308	0,17	80.753	2,66
noviembre	3.120.052	519	0,02	77.456	2,55
diciembre	3.125.806	5.754	0,18	75.466	2,47
2015					
enero	3.114.389	-11.417	-0,37	75.608	2,49
febrero	3.114.852	463	0,01	72.612	2,39
marzo	3.131.629	16.777	0,54	72.664	2,38
abril	3.151.593	19.964	0,64	70.683	2,29
mayo	3.168.371	16.778	0,53	68.139	2,20
junio	3.181.086	12.715	0,40	65.338	2,10
julio	3.178.352	-2.734	-0,09	58.920	1,89
agosto	3.164.675	-13.677	-0,43	54.809	1,76
septiembre	3.165.396	721	0,02	51.171	1,64
octubre	3.165.562	166	0,01	46.029	1,48
noviembre	3.166.188	626	0,02	46.136	1,48
diciembre	3.167.999	1.811	0,06	42.193	1,35
2016					
enero	3.149.472	-18.527	-0,58	35.083	1,13
febrero	3.153.066	3.593	0,11	38.214	1,23
marzo	3.169.296	16.230	0,51	37.667	1,20
abril	3.184.134	14.839	0,47	32.541	1,03
mayo	3.198.148	14.014	0,44	29.777	0,94
junio	3.209.379	11.230	0,35	28.293	0,89
julio					
agosto					
septiembre					
octubre					
noviembre					
diciembre					

REGIMEN ESPECIAL DE TRABAJADORES AUTÓNOMOS

AFILIACIÓN POR SECTORES DE ACTIVIDAD

SECTOR ACTIVIDAD	Junio 2016	Variación intermensual		Variación interanual	
		Absoluta	%	Absoluta	%
Agricultura, Ganadería, Caza, Selvicultura y Pesca	266.839	613	0,23%	-773	-0,29%
Industrias Extractivas	1.619	0	0,00%	-30	-1,82%
Industria Manufacturera	231.275	500	0,22%	2.669	1,17%
Suministro de Energía Eléctrica, Gas, Vapor y Aire Acondicionado	1.466	1	0,05%	40	2,79%
Suministro de Agua, Actividades de Saneamiento, Gestión de Residuos y Descontaminación	2.396	3	0,14%	-2	-0,09%
Construcción	366.049	2.122	0,58%	2.080	0,57%
Comercio; Reparación de Vehículos de Motor y Motocicletas	818.536	1.798	0,22%	-2.382	-0,29%
Transporte y Almacenamiento	195.966	239	0,12%	1.645	0,85%
Hostelería	332.833	2.699	0,82%	-1.133	-0,34%
Información y Comunicaciones	58.839	220	0,37%	1.838	3,22%
Actividades Financieras y de Seguros	58.057	62	0,11%	360	0,62%
Actividades Inmobiliarias	38.325	311	0,82%	2.883	8,14%
Actividades Profesionales Científicas y Técnicas	262.808	1.141	0,44%	9.021	3,55%
Actividades Administrativas y Servicios Auxiliares	125.573	781	0,63%	1.295	1,04%
Administración Pública y Defensa; Seguridad Social Obligatoria	760	2	0,24%	71	10,33%
Educación	81.031	-987	-1,20%	3.148	4,04%
Actividades Sanitarias y Servicios Sociales	103.951	255	0,25%	4.051	4,05%
Actividades Artísticas, Recreativas y de Entretenimiento	61.590	929	1,53%	2.327	3,93%
Otros Servicios	200.854	536	0,27%	1.178	0,59%
Actividades de los Hogares como Empleadores de Personal Doméstico y Productores de Bienes y Servicios para uso Propio	449	0	-0,07%	-35	-7,16%
Actividades de Organizaciones y Organismo Extraterritoriales	162	7	4,75%	40	33,19%
TOTAL	3.209.379	11.230	0,35%	28.293	0,89%

**EVOLUCIÓN DE LA AFILIACIÓN MEDIA
RÉGIMEN ESPECIAL DE TRABAJADORES DEL MAR**

FECHAS	TRABAJADORES EN ALTA	DIFERENCIA INTERMENSUAL		DIFERENCIA INTERANUAL	
		ABSOLUTA	%	ABSOLUTA	%
SERIE HISTÓRICA DE LOS MESES DE JUNIO					
2001	79.407	1.263	1,62		
2002	77.707	1.359	1,78	-1.700	-2,14
2003	77.557	1.226	1,61	-151	-0,19
2004	76.532	352	0,46	-1.025	-1,32
2005	74.811	1.206	1,64	-1.721	-2,25
2006	73.475	334	0,46	-1.335	-1,79
2007	72.580	725	1,01	-895	-1,22
2008	68.936	-1.815	-2,57	-3.644	-5,02
2009	68.310	441	0,65	-626	-0,91
2010	66.003	41	0,06	-2.307	-3,38
2011	64.698	802	1,26	-1.305	-1,98
2012	63.265	565	0,90	-1.433	-2,21
2013	63.417	1.392	2,24	153	0,24
2014					
enero	58.167	-907	-1,53	125	0,22
febrero	59.432	1.264	2,17	398	0,67
marzo	61.023	1.591	2,68	628	1,04
abril	61.635	612	1,00	487	0,80
mayo	61.765	130	0,21	-260	-0,42
junio	62.642	877	1,42	-775	-1,22
julio	64.589	1.947	3,11	-405	-0,62
agosto	64.705	116	0,18	-180	0,03
septiembre	63.220	-1.486	-2,30	-319	-0,50
octubre	61.930	-1.289	-2,04	-160	-0,26
noviembre	61.592	-338	-0,55	-139	-0,23
diciembre	58.841	-2.752	-4,47	-233	-0,40
2015					
enero	57.669	-1.172	-1,99	-499	-0,86
febrero	58.213	544	0,94	-1.219	-2,05
marzo	60.034	1.821	3,13	-989	-1,62
abril	60.994	960	1,60	-641	-1,04
mayo	61.380	385	0,63	-385	-0,62
junio	62.828	1.449	2,36	186	0,30
julio	64.491	1.663	2,65	-98	-0,15
agosto	64.843	352	0,55	138	0,21
septiembre	63.965	-878	-1,35	745	1,18
octubre	61.889	-2.076	-3,25	-41	-0,07
noviembre	60.585	-1.304	-2,11	-1.007	-1,64
diciembre	57.599	-2.986	-4,93	-1.241	-2,11
2016					
enero	58.891	1.292	2,24	1.223	2,12
febrero	60.481	1.589	2,70	2.268	3,90
marzo	62.826	2.345	3,88	2.792	4,65
abril	63.515	689	1,10	2.521	4,13
mayo	63.898	383	0,60	2.518	4,10
junio	64.981	1.083	1,70	2.153	3,43
julio					
agosto					
septiembre					
octubre					
noviembre					
diciembre					

**EVOLUCIÓN DE LA AFILIACIÓN MEDIA
RÉGIMEN ESPECIAL DE LA MINERÍA DEL CARBÓN**

FECHAS	TRABAJADORES EN ALTA	DIFERENCIA INTERMENSUAL		DIFERENCIA INTERANUAL	
		ABSOLUTA	%	ABSOLUTA	%
SERIE HISTÓRICA DE LOS MESES DE JUNIO					
2001	16.764	-126	-0,75		
2002	14.913	-165	-1,10	-1.851	-11,04
2003	13.569	-141	-1,02	-1.345	-9,02
2004	12.075	-193	-1,58	-1.494	-11,01
2005	10.636	-151	-1,40	-1.439	-11,92
2006	9.579	-123	-1,27	-1.057	-9,94
2007	8.700	-57	-0,65	-879	-9,18
2008	7.988	4	0,05	-712	-8,18
2009	7.467	-101	-1,33	-522	-6,53
2010	6.841	-64	-0,92	-625	-8,37
2011	6.070	47	0,78	-772	-11,28
2012	4.348	-1.253	-22,37	-1.721	-28,36
2013	4.115	192	4,89	-234	-5,37
2014					
enero	4.352	-5	-0,12	-161	-3,57
febrero	4.345	-8	-0,18	-125	-2,80
marzo	4.274	-70	-1,62	62	1,47
abril	4.240	-34	-0,80	294	7,44
mayo	4.232	-8	-0,19	309	7,88
junio	4.294	61	1,45	179	4,35
julio	4.262	-31	-0,73	-3	-0,07
agosto	4.164	-98	-2,30	-187	-16,87
septiembre	4.137	-27	-0,65	-248	-5,66
octubre	4.095	-42	-1,02	-305	-6,93
noviembre	4.089	-7	-0,16	-273	-6,26
diciembre	4.050	-38	-0,94	-307	-7,05
2015					
enero	3.951	-100	-2,46	-402	-9,23
febrero	3.970	20	0,49	-374	-8,62
marzo	3.904	-66	-1,66	-370	-8,65
abril	3.859	-46	-1,17	-381	-8,99
mayo	3.830	-29	-0,76	-403	-9,51
junio	3.753	-77	-2,00	-541	-12,59
julio	3.769	16	0,42	-493	-11,58
agosto	3.793	24	0,63	-372	-8,92
septiembre	3.768	-25	-0,65	-369	-8,92
octubre	3.684	-84	-2,24	-412	-10,05
noviembre	3.665	-19	-0,51	-424	-10,36
diciembre	3.626	-39	-1,05	-424	-10,47
2016					
enero	3.548	-79	-2,17	-403	-10,20
febrero	3.553	5	0,15	-417	-10,51
marzo	3.473	-80	-2,25	-432	-11,05
abril	3.340	-133	-3,82	-519	-13,44
mayo	3.285	-55	-1,64	-544	-14,21
junio	3.217	-69	-2,09	-536	-14,29
julio					
agosto					
septiembre					
octubre					
noviembre					
diciembre					

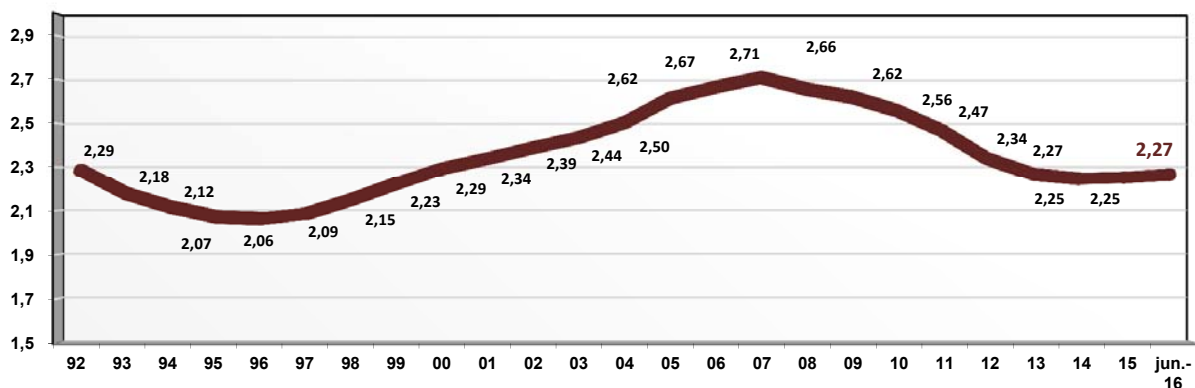
EVOLUCION AFILIADOS/PENSIONISTAS

	AFILIADOS OCUPADOS	AFILIADOS EN DESEMPLEO	TOTAL AFILIADOS	PENSIONISTAS	RELACION AFIL./PENS
dic-88	11.776.913	1.096.003	12.872.916	5.507.151	2,34
dic-89	12.304.350	1.094.136	13.398.486	5.636.359	2,38
dic-90	12.587.744	1.310.779	13.898.523	5.773.170	2,41
dic-91	12.614.031	1.532.417	14.146.448	5.913.691	2,39
dic-92	12.234.096	1.607.685	13.841.781	6.054.084	2,29
dic-93	11.916.436	1.736.397	13.652.833	6.268.105	2,18
dic-94	12.109.602	1.410.066	13.519.668	6.391.427	2,12
dic-95	12.300.791	1.194.809	13.495.600	6.516.282	2,07
dic-96	12.534.661	1.152.362	13.687.023	6.636.497	2,06
dic-97	13.029.432	1.034.695	14.064.127	6.740.378	2,09
dic-98	13.816.294	914.356	14.730.650	6.846.595	2,15
dic-99	14.578.326	853.664	15.431.990	6.932.804	2,23
dic-00	15.236.218	863.763	16.099.981	7.017.233	2,29
dic-01	15.748.752	920.661	16.669.413	7.121.087	2,34
dic-02	16.188.390	1.000.967	17.189.357	7.190.919	2,39
dic-03	16.589.561	1.073.834	17.663.395	7.247.856	2,44
dic-04	17.161.920	1.121.015	18.282.935	7.300.329	2,50
dic-05	18.156.182	1.169.636	19.325.818	7.388.500	2,62
dic-06	18.770.259	1.209.077	19.979.336	7.494.385	2,67
dic-07	19.195.755	1.367.463	20.563.218	7.586.574	2,71
dic-08	18.305.613	2.156.051	20.461.664	7.700.749	2,66
dic-09	17.640.018	2.874.522	20.514.540	7.826.416	2,62
dic-10	17.478.095	2.858.314	20.336.409	7.948.463	2,56
dic-11	17.111.792	2.770.164	19.881.956	8.061.785	2,47
dic-12	16.332.488	2.798.733	19.131.221	8.182.112	2,34
dic-13	16.258.042	2.592.428	18.850.470	8.315.826	2,27
dic-14	16.651.884	2.280.749	18.932.633	8.428.617	2,25
dic-15	17.180.590	1.982.624	19.163.214	8.508.482	2,25
jun-16 (1)	17.569.069	1.789.772 (1)	19.358.841	8.545.172	2,27

(1) Dato provisional al referirse los afiliados en desempleo al mes de mayo de 2016

Los datos de afiliados ocupados corresponden al último día de cada mes (no son medios como en las estadísticas anteriores), debido a la antigüedad de la serie cuando no se disponía de datos medios y a fin de que se puedan realizar comparaciones homogéneas

Datos a diciembre de cada año



AFILIACIÓN POR PROVINCIAS Y CC.AA. JUNIO 2016

	GENERAL (1)	AUTÓNOMOS	MAR	CARBON	TOTAL SISTEMA
Almería	201.605	56.698	1.073	0	259.376
Cádiz	284.647	58.401	4.855	0	347.903
Córdoba	229.017	51.337	0	0	280.354
Granada	244.997	60.934	216	0	306.147
Huelva	167.603	26.841	1.984	0	196.428
Jaén	182.481	39.639	0	0	222.120
Málaga	449.274	109.624	1.273	0	560.170
Sevilla	566.690	104.619	449	0	671.758
ANDALUCÍA	2.326.313	508.093	9.851	0	2.844.257
Huesca	71.492	22.877	0	0	94.369
Teruel	38.259	13.954	0	210	52.422
Zaragoza	324.026	69.448	0	46	393.520
ARAGÓN	433.777	106.279	0	256	540.312
ASTURIAS	272.788	76.235	1.563	2.240	352.826
ILLES BALEARS	425.409	92.098	2.954	0	520.460
Las Palmas	320.221	59.177	3.576	0	382.975
S.C.Tenerife	277.379	56.849	2.379	0	336.607
CANARIAS	597.601	116.026	5.955	0	719.582
CANTABRIA	162.802	42.310	1.401	0	206.512
Ávila	37.214	14.648	0	0	51.862
Burgos	114.110	28.650	0	0	142.760
León	113.767	38.939	0	642	153.348
Palencia	50.770	14.050	0	20	64.841
Salamanca	87.358	27.467	0	0	114.825
Segovia	43.192	14.974	0	0	58.165
Soria	28.862	8.348	0	0	37.209
Valladolid	166.516	37.478	0	0	203.994
Zamora	38.880	18.042	0	0	56.922
CASTILLA-LEÓN	680.668	202.595	0	663	883.926
Albacete	103.522	29.946	0	0	133.469
Ciudad Real	120.649	35.872	0	50	156.571
Cuenca	54.233	19.621	0	0	73.854
Guadalajara	70.985	14.805	0	0	85.789
Toledo	161.962	49.573	0	0	211.535
CAST.-LA MANCHA	511.352	149.816	0	50	661.218
Barcelona	2.008.275	390.633	3.772	0	2.402.681
Girona	248.781	62.665	1.616	0	313.062
Lleida	142.119	39.752	0	2	181.873
Tarragona	241.799	55.177	1.855	0	298.832
CATALUÑA	2.640.974	548.227	7.244	2	3.196.447
Alicante	479.228	123.852	2.322	0	605.402
Castellón	166.576	41.704	954	0	209.234
Valencia	715.960	173.974	2.785	0	892.719
C. VALENCIANA	1.361.764	339.530	6.062	0	1.707.356
Badajoz	190.988	48.587	0	0	239.575
Cáceres	110.071	31.595	0	0	141.666
EXTREMADURA	301.059	80.183	0	0	381.242
A Coruña	316.318	87.785	5.736	0	409.840
Lugo	80.756	36.176	1.530	0	118.462
Ourense	73.927	25.576	0	0	99.503
Pontevedra	249.140	67.606	13.377	0	330.123
GALICIA	720.141	217.144	20.643	0	957.928
C. DE MADRID	2.524.007	378.071	3.800	6	2.905.884
R. DE MURCIA	441.596	96.829	1.149	0	539.574
NAVARRA	217.592	47.571	0	0	265.163
Araba/Álava	128.757	21.226	0	0	149.983
Gipuzkoa	235.972	68.106	1.122	0	305.201
Bizkaia	370.263	84.952	2.922	0	458.137
PAÍS VASCO	734.992	174.285	4.045	0	913.322
LA RIOJA	95.917	26.342	0	0	122.259
CEUTA	17.199	3.453	227	0	20.879
MELILLA	16.744	4.292	88	0	21.124
TOTAL	14.482.695	3.209.378	64.981	3.217	17.760.271

(1) El desglose figura en la siguiente página

AFILIACIÓN POR PROVINCIAS Y CC.AA. RÉGIMEN GENERAL. JUNIO 2016

	GENERAL	S.E. AGRARIO	S.E.HOGAR	TOTAL REGIMEN GENERAL
Almería	152.127	46.542	2.935	201.605
Cádiz	251.199	29.075	4.374	284.647
Córdoba	158.124	67.012	3.881	229.017
Granada	184.981	54.095	5.922	244.997
Huelva	102.676	63.297	1.630	167.603
Jaén	119.727	60.478	2.275	182.481
Málaga	403.687	33.151	12.436	449.274
Sevilla	461.472	91.591	13.627	566.690
ANDALUCÍA	1.833.994	445.241	47.079	2.326.313
Huesca	62.154	7.603	1.735	71.492
Teruel	35.843	1.544	871	38.259
Zaragoza	301.480	12.656	9.890	324.026
ARAGÓN	399.478	21.804	12.495	433.777
ASTURIAS	262.707	1.037	9.044	272.788
ILLES BALEARS	410.864	2.853	11.691	425.409
Las Palmas	308.525	5.827	5.870	320.221
S.C.Tenerife	266.037	6.847	4.495	277.379
CANARIAS	574.562	12.674	10.365	597.601
CANTABRIA	156.587	637	5.578	162.802
Ávila	34.713	1.324	1.177	37.214
Burgos	109.544	1.422	3.144	114.110
León	108.981	1.252	3.534	113.767
Palencia	48.811	988	971	50.770
Salamanca	82.664	1.870	2.824	87.358
Segovia	40.029	1.752	1.411	43.192
Soria	27.344	652	866	28.862
Valladolid	158.759	3.311	4.446	166.516
Zamora	36.467	1.363	1.051	38.880
CASTILLA-LEÓN	647.312	13.933	19.423	680.668
Albacete	88.574	12.455	2.494	103.522
Ciudad Real	108.653	8.984	3.012	120.649
Cuenca	44.661	8.253	1.319	54.233
Guadalajara	68.082	1.192	1.710	70.985
Toledo	152.412	5.976	3.574	161.962
CAST.-LA MANCHA	462.383	36.859	12.110	511.352
Barcelona	1.946.488	5.124	56.663	2.008.275
Girona	239.638	3.454	5.689	248.781
Lleida	126.925	12.475	2.718	142.119
Tarragona	231.230	6.145	4.424	241.799
CATALUÑA	2.544.281	27.198	69.495	2.640.974
Alicante	453.651	15.907	9.669	479.228
Castellón	157.102	5.310	4.164	166.576
Valencia	675.364	21.112	19.484	715.960
C. VALENCIANA	1.286.117	42.330	33.317	1.361.764
Badajoz	144.189	43.669	3.129	190.988
Cáceres	84.981	22.892	2.198	110.071
EXTREMADURA	229.170	66.561	5.328	301.059
A Coruña	302.710	1.769	11.840	316.318
Lugo	75.201	1.914	3.641	80.756
Ourense	70.173	377	3.377	73.927
Pontevedra	239.172	1.118	8.850	249.140
GALICIA	687.256	5.178	27.708	720.141
C. DE MADRID	2.408.229	2.196	113.582	2.524.007
R. DE MURCIA	353.791	75.758	12.047	441.596
NAVARRA	204.276	5.510	7.806	217.592
Araba/Álava	123.916	1.566	3.275	128.757
Gipuzkoa	225.227	594	10.152	235.972
Bizkaia	352.792	883	16.588	370.263
PAÍS VASCO	701.934	3.043	30.015	734.992
LA RIOJA	88.226	4.678	3.013	95.917
CEUTA	15.982	3	1.215	17.199
MELILLA	15.206	3	1.535	16.744
TOTAL	13.282.355	767.496	432.844	14.482.695

AFILIACIÓN POR PROVINCIAS Y CC.AA. JUNIO 2016

VARIACIÓN MENSUAL E INTERANUAL

	Junio 2016	Variación media mensual		Variación media interanual	
		Absoluta	en %	Absoluta	en %
Almería	259.376	-7.853	-2,94%	8.513	3,39%
Cádiz	347.903	5.772	1,69%	8.184	2,41%
Córdoba	280.354	731	0,26%	5.677	2,07%
Granada	306.147	-1.290	-0,42%	6.224	2,08%
Huelva	196.428	-24.992	-11,29%	2.412	1,24%
Jaén	222.120	719	0,32%	4.587	2,11%
Málaga	560.170	8.263	1,50%	21.628	4,02%
Sevilla	671.758	-1.926	-0,29%	11.493	1,74%
ANDALUCÍA	2.844.257	-20.576	-0,72%	68.718	2,48%
Huesca	94.369	2.953	3,23%	1.784	1,93%
Teruel	52.422	777	1,50%	1.132	2,21%
Zaragoza	393.520	5.019	1,29%	11.043	2,89%
ARAGÓN	540.312	8.749	1,65%	13.959	2,65%
ASTURIAS	352.826	1.795	0,51%	4.671	1,34%
ILLES BALEARS	520.460	26.897	5,45%	29.102	5,92%
Las Palmas	382.975	424	0,11%	16.364	4,46%
S.C.Tenerife	336.607	699	0,21%	10.004	3,06%
CANARIAS	719.582	1.123	0,16%	26.368	3,80%
CANTABRIA	206.512	3.009	1,48%	1.553	0,76%
Ávila	51.862	912	1,79%	243	0,47%
Burgos	142.760	1.556	1,10%	2.310	1,64%
León	153.348	1.080	0,71%	355	0,23%
Palencia	64.841	884	1,38%	2.198	3,51%
Salamanca	114.825	1.302	1,15%	1.371	1,21%
Segovia	58.165	707	1,23%	1.204	2,11%
Soria	37.209	490	1,33%	505	1,38%
Valladolid	203.994	1.321	0,65%	3.742	1,87%
Zamora	56.922	897	1,60%	221	0,39%
CASTILLA-LEÓN	883.926	9.149	1,05%	12.150	1,39%
Albacete	133.469	5.031	3,92%	4.847	3,77%
Ciudad Real	156.571	1.777	1,15%	4.813	3,17%
Cuenca	73.854	4.208	6,04%	1.655	2,29%
Guadalajara	85.789	946	1,12%	3.974	4,86%
Toledo	211.535	2.133	1,02%	6.297	3,07%
CAST.-LA MANCHA	661.218	14.095	2,18%	21.587	3,37%
Barcelona	2.402.681	11.896	0,50%	86.086	3,72%
Girona	313.062	9.029	2,97%	11.835	3,93%
Lleida	181.873	6.260	3,56%	4.136	2,33%
Tarragona	298.832	5.502	1,88%	11.102	3,86%
CATALUÑA	3.196.447	32.688	1,03%	113.158	3,67%
Alicante	605.402	7.305	1,22%	24.429	4,20%
Castellón	209.234	-62	-0,03%	6.672	3,29%
Valencia	892.719	-6.451	-0,72%	27.886	3,22%
C. VALENCIANA	1.707.356	792	0,05%	58.988	3,58%
Badajoz	239.575	2.991	1,26%	3.286	1,39%
Cáceres	141.666	2.565	1,84%	-1.103	-0,77%
EXTREMADURA	381.242	5.556	1,48%	2.184	0,58%
A Coruña	409.840	2.435	0,60%	6.633	1,64%
Lugo	118.462	1.007	0,86%	1.604	1,37%
Ourense	99.503	957	0,97%	396	0,40%
Pontevedra	330.123	4.350	1,34%	5.364	1,65%
GALICIA	957.928	8.749	0,92%	13.998	1,48%
C. DE MADRID	2.905.884	7.237	0,25%	93.774	3,33%
R. DE MURCIA	539.574	-2.622	-0,48%	15.329	2,92%
NAVARRA	265.163	790	0,30%	7.366	2,86%
Araba/Álava	149.983	506	0,34%	4.207	2,89%
Gipuzkoa	305.201	878	0,29%	5.879	1,96%
Bizkaia	458.137	-457	-0,10%	7.621	1,69%
PAÍS VASCO	913.322	928	0,10%	17.708	1,98%
LA RIOJA	122.259	436	0,36%	2.668	2,23%
CEUTA	20.879	75	0,36%	580	2,86%
MELILLA	21.124	-439	-2,03%	15	0,07%
TOTAL	17.760.271	98.432	0,56%	503.876	2,92%