



## Una precipitación media de 202 l/m<sup>2</sup> hace del año 2017 el segundo más seco del siglo XXI en la Región de Murcia

- Este valor lo sitúa también como uno de los diez años más secos desde que existen registros hace 77 años
- La temperatura media anual en la Región ha sido de 17,2 °C, lo que otorga al año un carácter muy cálido
- El otoño, con una temperatura media de 18,3 °C, también ha sido cálido, y una precipitación de media de 17l/m<sup>2</sup> lo caracteriza como un periodo entre seco y extremadamente seco
- El invierno 2017-2018 comienza mañana jueves 21 a las 17.28 horas

**Murcia, 20 de diciembre de 2017.** Una precipitación media de 202 litros por metro cuadrado (l/m<sup>2</sup>), lo que supone el 64 % del valor normal, convierten el año que está a punto de finalizar en el segundo más seco del siglo XXI tras 2005 y en uno de los 10 años más secos desde que existen registros, hace 77 años, mientras que la temperatura media anual, 17,2 °C, +0,4 °C superior al promedio del periodo de referencia, conceden al mismo periodo un carácter muy cálido, entre los 15 más cálidos desde 1941.

El delegado del Gobierno, Francisco Bernabé, que ha presentado el balance en la Delegación Territorial de AEMET en Guadalupe junto a su delegado territorial, Juan Esteban Palenzuela, ha destacado como

CORREO ELECTRONICO

julio.jorquera@correo.gob.es

Página 1 de 5

Esta información puede ser usada en parte o en su integridad sin necesidad de citar fuentes

[http://www.seat.mpr.es/portal/delegaciones\\_gobierno/delegaciones/murcia/actualidad/notas\\_de\\_prensa.html](http://www.seat.mpr.es/portal/delegaciones_gobierno/delegaciones/murcia/actualidad/notas_de_prensa.html)

DELEGACIÓN DEL GOBIERNO EN LA REGIÓN DE MURCIA

AVENIDA TENIENTE FLORESTA, S/N  
30.071 MURCIA  
TEL: 968 989 108 / 107



@DelegGobMurcia

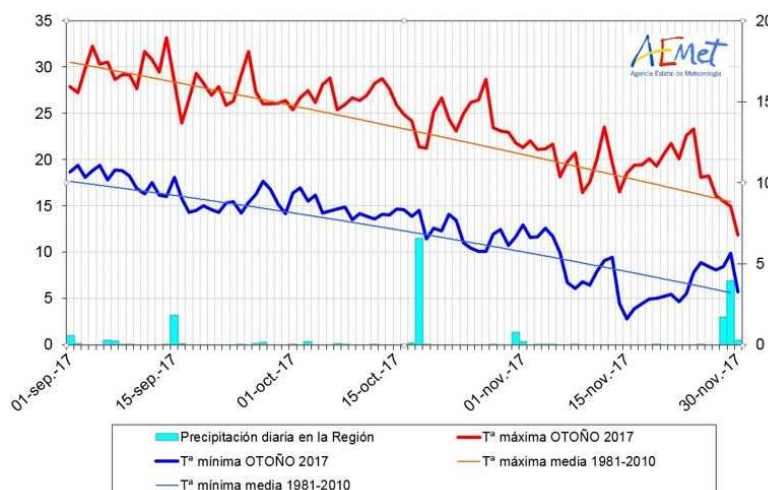
aspectos climatológicos relevantes de este año las nevadas históricas caídas sobre la Región los días 18 y 19 de enero, especialmente en las ciudades de Murcia y Cartagena, donde la nieve no cubría el suelo desde 1983 y 1954 respectivamente. Además, Bernabé ha recordado los efectos de la borrasca Ana a su paso por la Región de Murcia, que los días 10 y 11 de diciembre desencadenó un temporal con vientos de hasta 95 km/h que, al margen de los daños materiales ocasionados, obligó al cierre de infraestructuras clave como el Puerto de Cartagena, donde el tráfico marítimo estuvo interrumpido durante doce horas, aproximadamente.

Del comportamiento térmico de 2017, Palenzuela ha destacado que el mes de enero resultó muy frío, el más frío de los últimos once años, y especialmente relevante resultó el episodio registrado los días 18 y 19, con temperaturas máximas que no superaron el valor normal de la temperatura mínima para ese período y que superaron en muchas estaciones de la Región las efemérides de temperaturas máximas y mínimas más bajas.

## OTOÑO 2017 en la Región de Murcia

El periodo de septiembre a noviembre de 2017 ha tenido un carácter termométrico “cálido”, con una temperatura media de 18,3 °C y una anomalía de +0,6 °C, respecto a la media<sup>1</sup>.

Este trimestre se encuentra entre los veinte más cálidos de los últimos 77 años. La media de las temperaturas máximas fue de 24,5 °C, con una anomalía de +1,3 °C, mientras que las mínimas tuvieron una media de 12,1 °C, que coincide con el valor normal.



De la evolución de las temperaturas, cabe destacar:

- Las temperaturas máximas tan elevadas del mes de octubre, que

su integridad sin necesidad de citar fuentes

[no/delegaciones/murcia/actualidad/notas de tml](http://no/delegaciones/murcia/actualidad/notas_de_tml)

DELEGACIÓN DEL GOBIERNO EN LA REGIÓN DE MURCIA

AVENIDA TENIENTE FLORESTA, S/N  
30.071 MURCIA  
TEL: 968 989 108 /107

dieron lugar al sexto octubre más cálido desde 1941.

- Las máximas de la segunda quincena de noviembre también fueron muy elevadas, siendo las temperaturas máximas más cálidas de los últimos ocho noviembrs y las segundas más cálidas del siglo XXI.

-Las mínimas tan bajas de la segunda decena de noviembre.

-Las primeras heladas significativas del otoño se registraron el día 14 de noviembre en la comarca del Noroeste.

-El día más cálido del trimestre (temperatura media) fue el 14 de septiembre, y el día más frío el 30 de noviembre.

## Precipitaciones

La precipitación media sobre la Región de Murcia entre septiembre y noviembre de 2017 fue de 17 litros por metro cuadrado (l/m<sup>2</sup>), lo que supone tan solo el 15% del valor medio<sup>2</sup>, lo que caracteriza a la estación entre muy seca y extremadamente seca.

Este trimestre, junto al de 1981 (con 16 l/m<sup>2</sup>), son los más secos de los registros desde 1941 y el otoño más seco del siglo XXI. El mes de septiembre, con 4 l/m<sup>2</sup> de precipitación media en la Región, fue muy seco, siendo el octavo más seco desde 1941, y el más seco desde el año 1983. El mes de octubre, con 7 l/m<sup>2</sup>, y noviembre, con 6 l/m<sup>2</sup>, fueron muy secos, siendo los décimos más secos desde 1941.

## Avance diciembre 2017 en la Región de Murcia

Durante los primeros 18 días de diciembre, el anticiclón de las Azores tendió a reforzarse al noroeste de la península ibérica e Islas Británicas, mientras que sobre gran parte del continente europeo dominaron las bajas presiones polares extendidas, con frecuencia, hacia el Mediterráneo occidental.

---

<sup>2</sup> Período de referencia 1981-2010.

CORREO ELECTRONICO

julio.jorquera@correo.gob.es

Página 3 de 5

Esta información puede ser usada en parte o en su integridad sin necesidad de citar fuentes

[http://www.seat.mpr.es/portal/delegaciones\\_gobierno/delegaciones/murcia/actualidad/notas\\_de\\_prensa.html](http://www.seat.mpr.es/portal/delegaciones_gobierno/delegaciones/murcia/actualidad/notas_de_prensa.html)

DELEGACIÓN DEL GOBIERNO EN LA REGIÓN DE MURCIA

AVENIDA TENIENTE FLORESTA, S/N  
30.071 MURCIA  
TEL: 968 989 108 /107

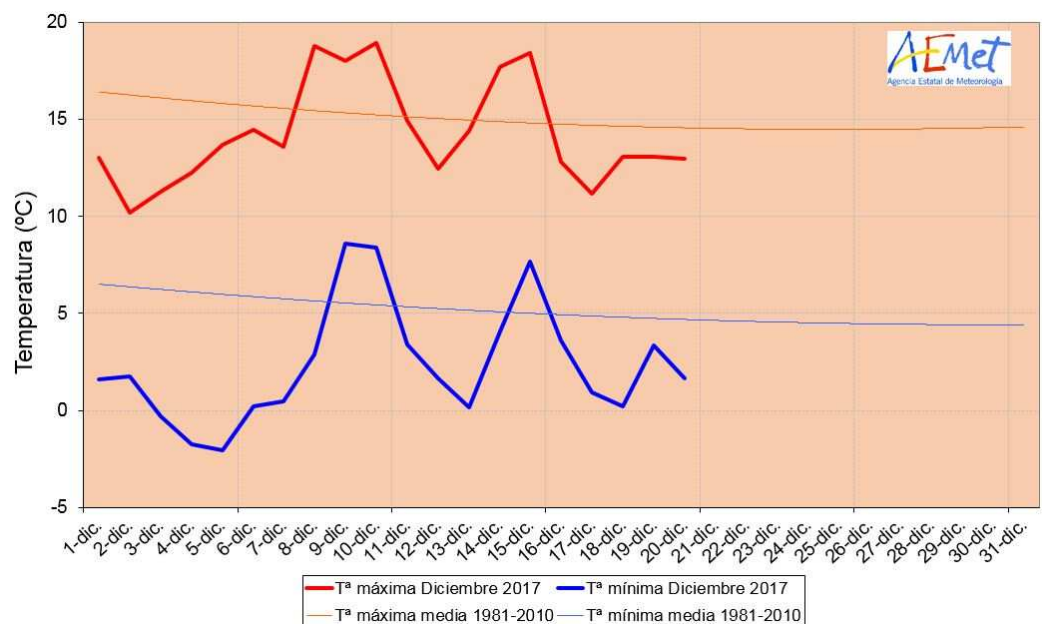


[@DelegGobMurcia](#)

Con esta configuración, dominaron en la Región de Murcia los vientos de componente norte, en general, fríos y secos. Esta situación fue persistente y tan solo fue alterada por el paso por la península de la borrasca “Ana” entre los días 11 y 12, y de una segunda borrasca, el día 15, ambas acompañadas de precipitaciones.

### Temperaturas

Durante los primeros días de diciembre, las temperaturas estuvieron muy por debajo de los valores normales, especialmente las mínimas, recuperándose al final de la primera decena, y terminando la segunda decena con temperaturas por debajo de los valores normales. Teniendo en cuenta las temperaturas previstas hasta finales de mes, diciembre podría tener un carácter muy frío, y las mínimas podrían presentar anomalías negativas próximas a los 3 °C. En promedio, el día más cálido ha sido el 10 y el más frío el 4.



Desde el 1 al 18 de diciembre, se han registrado tan solo 3,3 l/m<sup>2</sup> de precipitación media en la Región. La mayoría de estas precipitaciones se

CORREO ELECTRONICO

julio.jorquera@correo.gob.es

Página 4 de 5

Esta información puede ser usada en parte o en su integridad sin necesidad de citar fuentes

[http://www.seat.mpr.es/portal/delegaciones\\_gobierno/delegaciones/murcia/actualidad/notas\\_de\\_prensa.html](http://www.seat.mpr.es/portal/delegaciones_gobierno/delegaciones/murcia/actualidad/notas_de_prensa.html)

DELEGACIÓN DEL GOBIERNO EN LA REGIÓN DE MURCIA

AVENIDA TENIENTE FLORESTA, S/N  
30.071 MURCIA  
TEL: 968 989 108 / 107



@DelegGobMurcia

registraron los días 11 y 15. Si no lloviera más, el mes terminaría con un carácter muy seco, y estaría entre los 15 diciembres más secos desde 1941, y el segundo más seco del siglo XXI, detrás del año 2012, con 0,8 l/m<sup>2</sup>.

## **Viento**

En estos primeros veinte días de diciembre, se han registrado 5 días con vientos fuertes<sup>3</sup>. El episodio más importante por su extensión y por el valor de las rachas de viento fue el del día 11, con rachas de 95 km/h en la estación de Cartagena “Tentegorra”, y de 89 km/h en Cartagena “Ciudad”.

*(\*) La mediana de una serie de datos es el valor que ocupa el lugar central de todos los datos cuando estos están ordenados de menor a mayor.*

*(\*\*) Velocidad media en 10 minutos, entre 41 y 70 km/h.*

*NOTA: Los datos empleados para elaborar este avance climatológico son provisionales y están sujetos a una posterior validación.*

*©AEMET: Autorizado el uso de la información y su reproducción citando AEMET como autora de la misma.*

3) Vientos fuertes cuando la velocidad media en 10 minutos entre 41 y 70 km/h

**CORREO ELECTRONICO**

julio.jorquera@correo.gob.es

Página 5 de 5

Esta información puede ser usada en parte o en su integridad sin necesidad de citar fuentes

[http://www.seat.mpr.es/portal/delegaciones\\_gobierno/delegaciones/murcia/actualidad/notas\\_de\\_prensa.html](http://www.seat.mpr.es/portal/delegaciones_gobierno/delegaciones/murcia/actualidad/notas_de_prensa.html)

DELEGACIÓN DEL GOBIERNO EN LA REGIÓN DE MURCIA

AVENIDA TENIENTE FLORESTA, S/N  
30.071 MURCIA  
TEL: 968 989 108 /107



[@DelegGobMurcia](https://twitter.com/DelegGobMurcia)