



# PRESUPUESTO 2006

## MAP

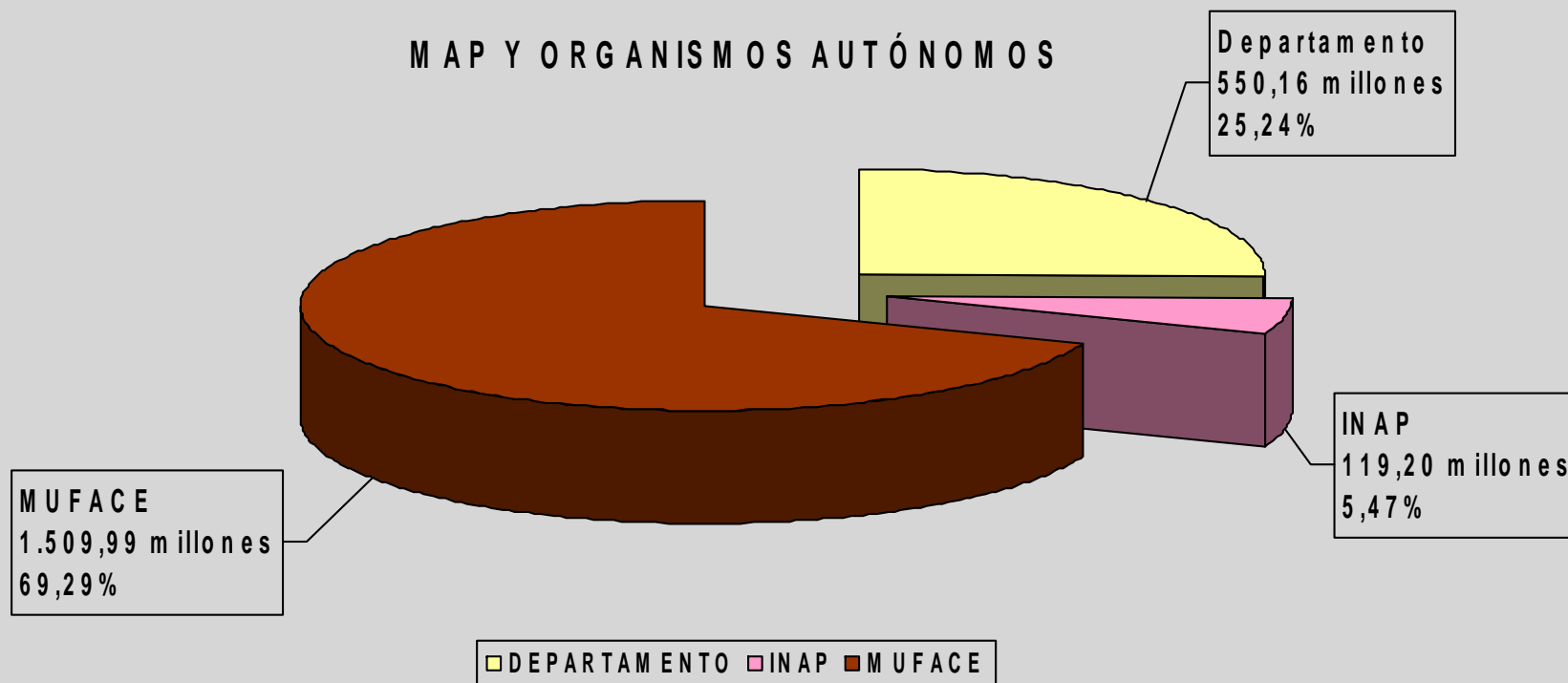
# PRIORIDADES PGE 2006

- **Investigación, desarrollo e innovación, infraestructuras y formación del capital humano**
- **Mejora de la protección social**
- **Impulso de la Ayuda Oficial al Desarrollo**
- **Refuerzo de medios para lograr servicios públicos de calidad**
- **Actuaciones dirigidas al logro de la igualdad de género**

# PRESUPUESTO MAP

2.179,35 millones de euros

## MAP Y ORGANISMOS AUTÓNOMOS



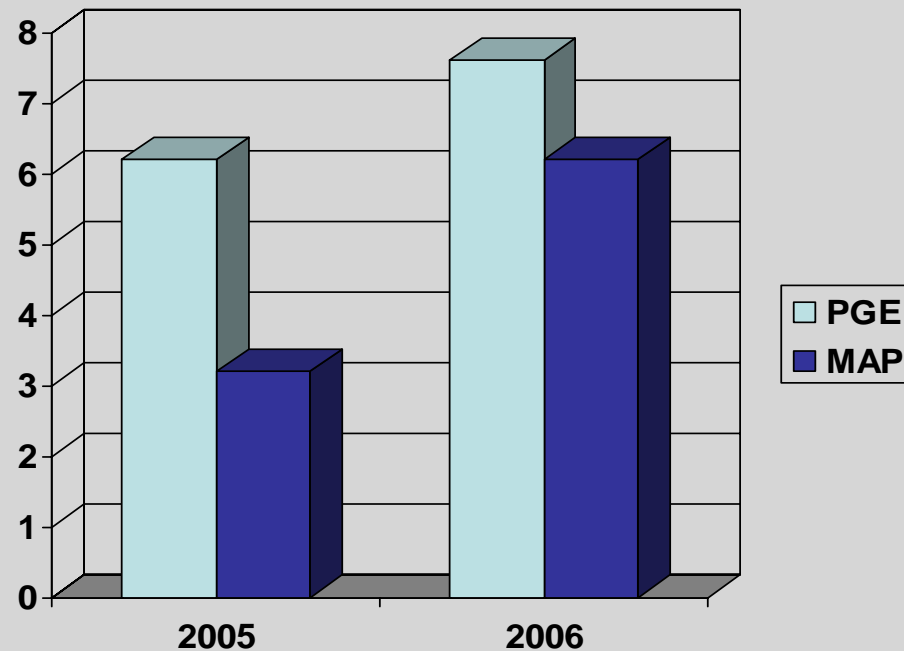
# Es un presupuesto comprometido con la mejora de la calidad de los servicios

## ➡ Incremento 2005:

- PGE: 6,2%
- MAP: 3,2%

## ➡ Incremento 2006:

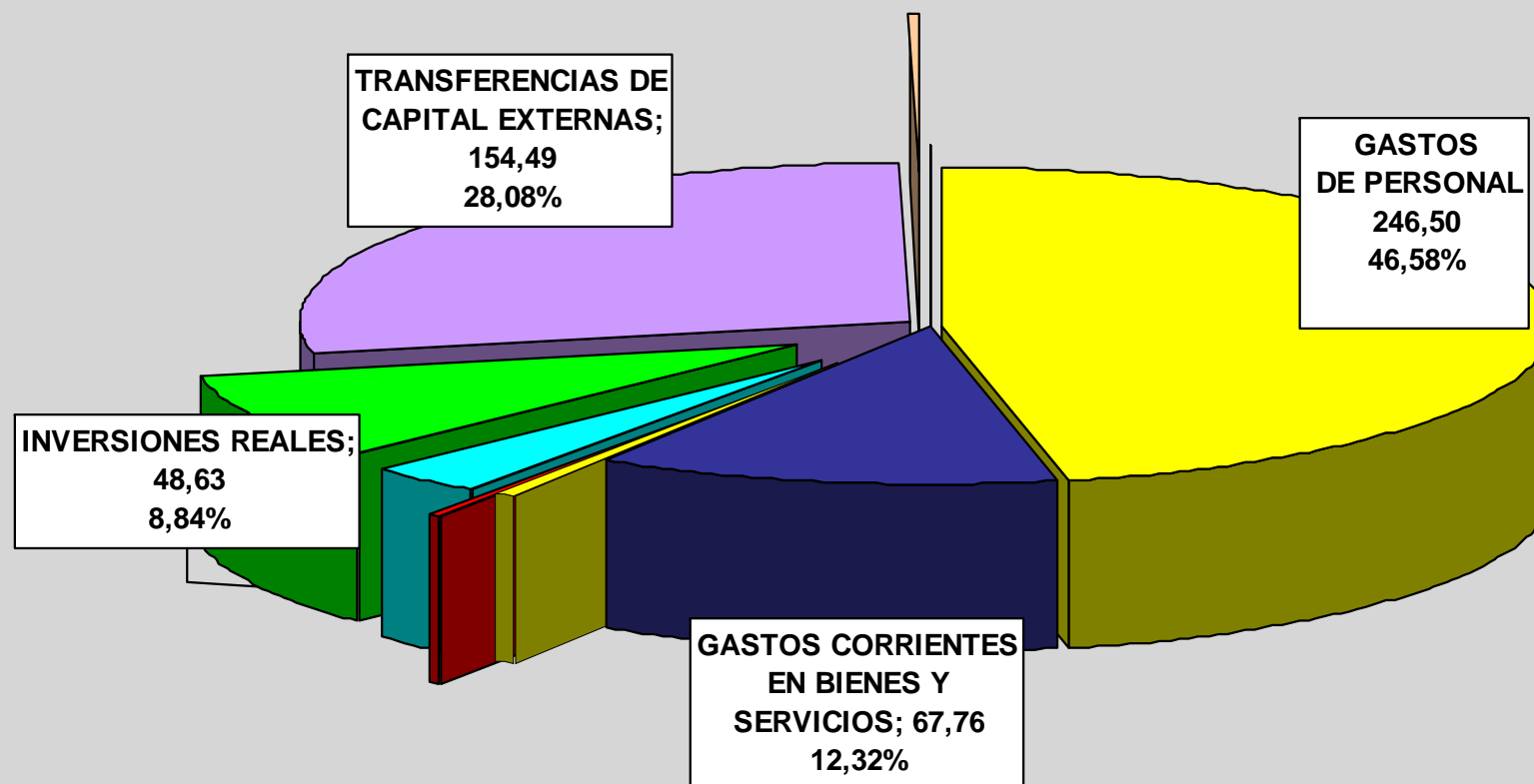
- PGE: 7,6%
- MAP: 6,2%



# PRIORIDADES PRESUPUESTO MAP 2006

- **Mejora calidad de los servicios prestados en el territorio**
- **Innovación tecnológica y formación**

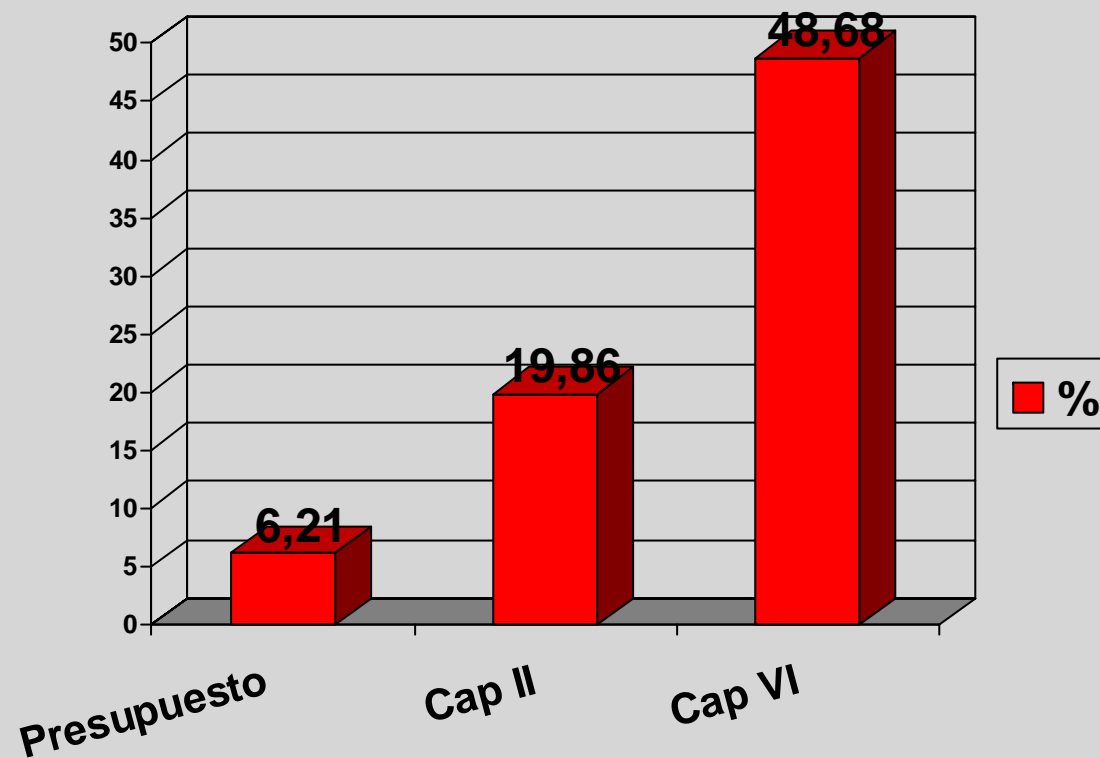
## DOTACION PRESUPUESTARIA POR CAPITULOS



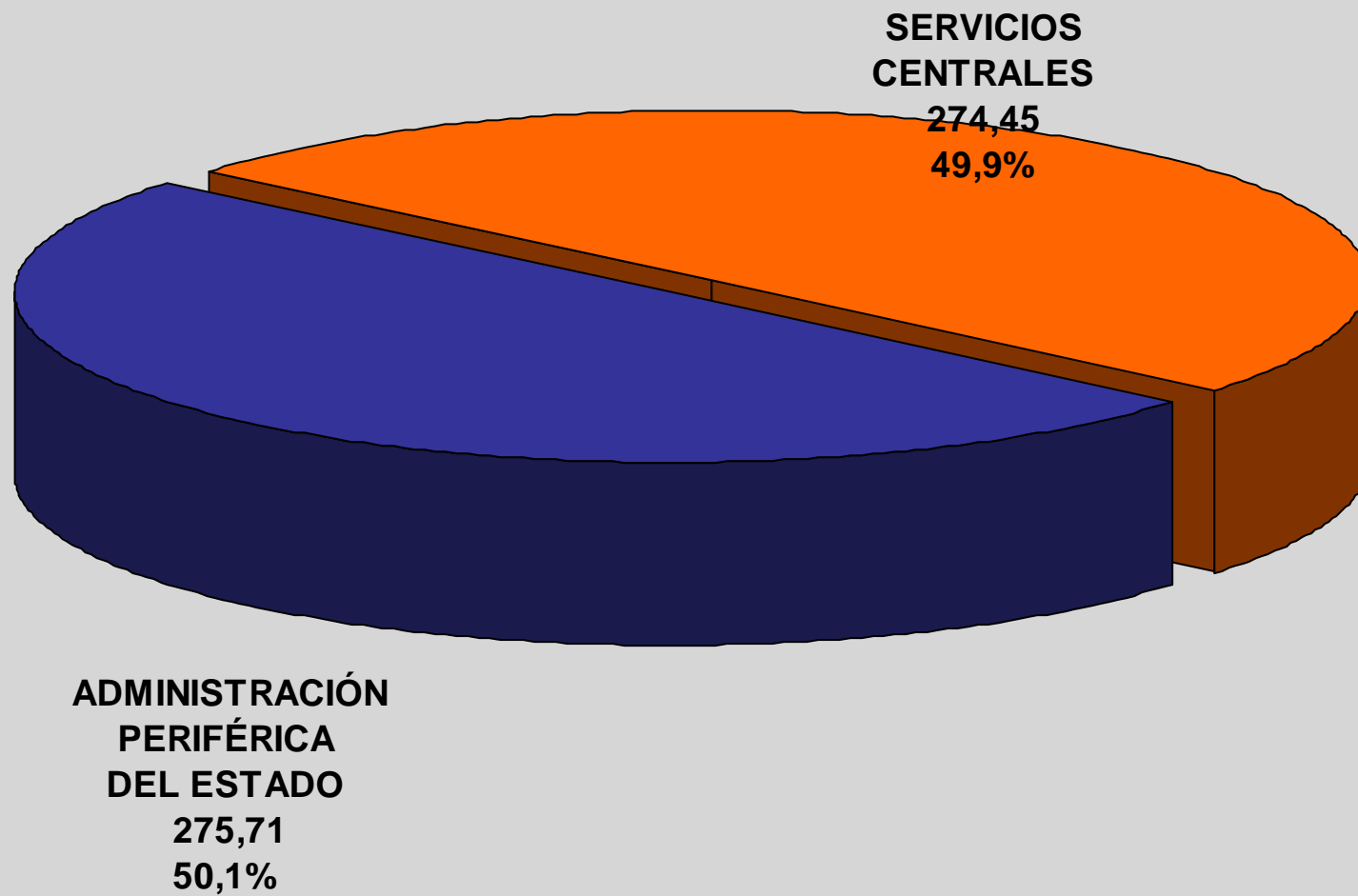
\*MILLONES DE EUROS

# PRIORIDADES PRESUPUESTO MAP 2006

## INCREMENTOS



## DISTRIBUCIÓN DEL PRESUPUESTO POR PROGRAMAS



\* MILLONES DE EUROS



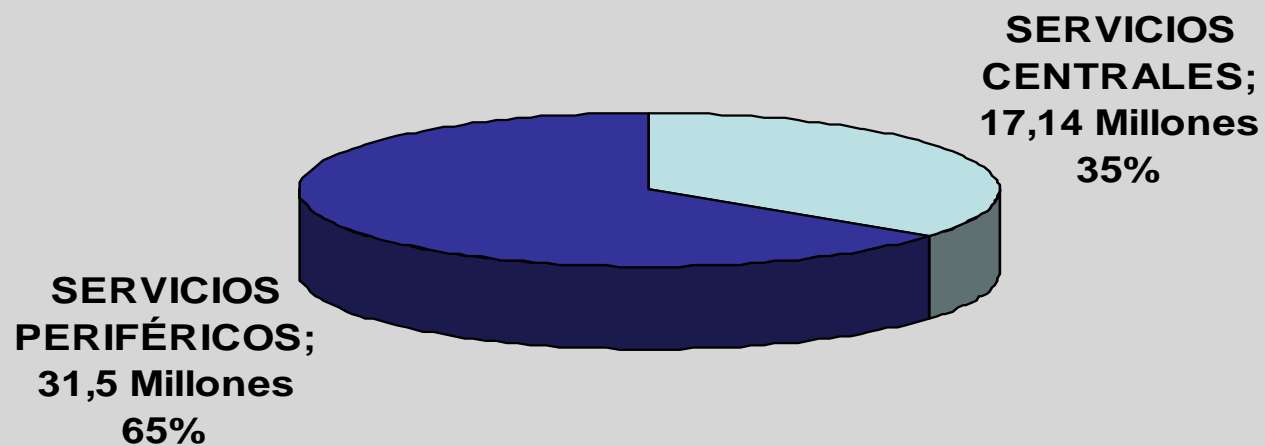
# Mejora de la calidad de los servicios periféricos prestados al ciudadano

Admón. Periférica: 275,04 millones de euros, 50% del presupuesto Departamento

- Incremento del 11% respecto a 2005.
- 4,8 puntos más que el incremento del conjunto del presupuesto MAP

# Mejora de la calidad de los servicios periféricos prestados al ciudadano

## INVERSIONES



# Mejora de la calidad de los servicios periféricos prestados al ciudadano

## Inversiones

- Plan de obras: 21,3 millones
  - 41 Delegaciones y Subdelegaciones
  - 21 Oficinas de extranjería en Alicante, Almería, Málaga, Tenerife, Cuenca, Toledo, Valladolid, Barcelona, Girona, Lleida, Ceuta, Madrid, Navarra, Murcia, Vizcaya, Castellón y Valencia
- MAP en red: 7,09 millones
  - Nueva aplicación de extranjería
  - Reposición de equipos informáticos
- Otras inversiones: 3,1 millones

# Innovación tecnológica y desarrollo

- Nuevo programa de Investigación y desarrollo de la Sociedad de la Información: 13,02 millones de euros
  - CONECTA: CERTIFICA, eDNI, ciudadano.es, SIMPLIFICA, calidad, teletramitación, Teléfono unificado de atención al ciudadano “060”.
  - MAP en Red: Integración bases datos inmigración, registro telemático, web del MAP
- Plan MAP en Red: 19,88 millones de euros
  - Incremento 7% para la mejora de las comunicaciones y la reposición de equipos informáticos

# Política del Departamento

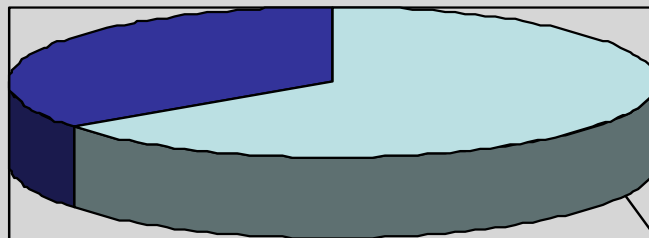
**GASTOS DE PERSONAL: 22.117,57 MILLONES**

**Incremento: 8,2%**

**Pensiones**

**7.773,06**

**35%**



**Retribuciones**

**empleados**

**públicos;**

**14.344,51**

**65%**

# GASTOS DE PERSONAL: AUMENTO DE LAS RETRIBUCIONES

Incremento 3,9%

- 2%: 260,11 millones
- 1,1% para la equiparación pagas extras
  - 143,06 millones
- 0,8% para Fondos Adicionales: Plan de Pensiones y mejora servicios
  - 104,04 millones

# GASTOS DE PERSONAL: MEDIDAS

(Incremento 8,2%)

- Mantenimiento 100% tasa de reposición
- Reducción tasa de temporalidad hasta el 10%
- Equiparación progresiva y gradual pagas extras al salario mensual: 143,06 millones
- Impulso Plan de Pensiones de la AGE
- Mejora y actualización retribuciones de policías, guardias civiles, personal de prisiones, investigadores, militares y personal de la Administración de Justicia
- Transparencia y racionalización retribuciones Altos Cargos
- Agencias

## **TRANSFERENCIAS A CC.AA. Y CC.LL.**

**34.799 millones para las CC.AA con un  
incremento del 9,65%**

**13.071 millones para las CC.LL. con un  
incremento del 15,36%**

**Subvención del MAP a la FEMP: 1,8  
Millones**