



GOBIERNO
DE ESPAÑA

MINISTERIO
DE EMPLEO
Y SEGURIDAD SOCIAL

SECRETARÍA DE ESTADO
DE LA SEGURIDAD SOCIAL



**AFILIADOS
OCUPADOS
A LA
SEGURIDAD
SOCIAL**

OCTUBRE 2015

INDICE

Conceptos usados	3
Nota resumen de los datos mensuales de afiliación	4
Serie histórica de afiliación media por actividad económica y relación laboral	7
Serie histórica de afiliación media por actividad económica y relación laboral con ajuste estacional	8
Numero de Convenios Especiales	9
Número de empresas del régimen general con trabajadores a fin de mes según tamaño de la empresa. Reg. General	10
Número de empresas del régimen especial del mar con trabajadores a fin de mes según tamaño de la empresa. Reg. Mar	11
Número de empresas del régimen especial del carbón con trabajadores a fin de mes según tamaño de la empresa. Reg. Carbón	12
Número de empresas del total sistema de la empresa.	13
Evolución de la afiliación diaria.	14
Distribución por regímenes	15
Evolución por regímenes	16
Evolución de la afiliación mensual y anual (gráfico)	17
Evolución de la afiliación por género	18
Evolución de la afiliación de trabajadores extranjeros	19
Evolución mensual. Total Sistema	20
Evolución de la variación mensual y anual (gráfico)	21
Tasas de variación interanual de la afiliación (gráfico)	22
Evolución mensual . Régimen General	23
Régimen General. Distribución por sectores de actividad	24
Evolución mensual. Régimen Esp. Trabajadores Autónomos	25
Régimen Autónomos. Distribución por sectores de actividad	26
Evolución mensual. Régimen Esp. Trabajadores del Mar	27
Evolución mensual. Régimen Esp. Minería del Carbón	28
Evolución de la relación afiliados/pensionistas	29
Distribución por Provincias, CC.AA y Regímenes	30
Distribución por Provincias, CC.AA . (Régimen General)	31
Distribución por Provincias y CC.AA. Variaciones mensual y anual.	32

CONCEPTOS USADOS

Los dos tipos de datos de afiliación que se ofrecen se refieren a relaciones con la Seguridad Social que están en alta por razón de su trabajo (ocupados).

No incluyen los que cotizan por otros motivos (perceptores de prestaciones de desempleo, convenios especiales, obtención de prestación sanitaria. Estos últimos sólo se incluyen en la estadística que muestra la relación entre el número total de afiliados y el número total de pensionistas). Se miden relaciones más que personas: los pluriempleados aparecen contados varias veces.

AFILIACIÓN MEDIA DEL MES:

Es el promedio de los que están de alta en cada uno de los días laborables del mes. Ventaja de este indicador: Es más estable que la cifra del último día y refleja mejor como ha sido la afiliación en el conjunto del mes.

Inconvenientes: Está influido por el momento del año. Por ejemplo, la afiliación baja habitualmente en agosto y diciembre.

AFILIACIÓN DESESTACIONALIZADA:

Es una estimación en la que se corrige la influencia del momento del año, según la experiencia de los ejercicios anteriores. El método utilizado para ello se explica en la página WEB.

Ventaja de este indicador: Es más fiable para medir la tendencia y para comparar meses consecutivos mediante variación porcentual.

Inconvenientes: No es adecuado para medir niveles absolutos de personas que efectivamente estuvieron afiliadas ese mes, ya que es una construcción estadística.

AFILIADOS OCUPADOS A LA SEGURIDAD SOCIAL OCTUBRE 2015

AFILIADOS MEDIOS MENSUALES

El número medio de afiliados al Sistema de la Seguridad Social durante el mes de octubre ha alcanzado la cifra de 17.221.467 para el Total Sistema y 13.990.332 para el Régimen General (Incluye Sistemas Especiales Agrario y Hogar).

La tasa interanual asciende a un 3,18% para el Total Sistema y a un 3,59% para el Régimen General (Incluye Sistemas Especiales Agrario y Hogar).

La evolución interanual (OCTUBRE sobre OCTUBRE) de la afiliación media por regímenes ha sido:

REGÍMENES	AFILIADOS MEDIOS OCTUBRE 2015	VARIACIÓN INTERANUAL	
		Absoluta	Relativa
Régimen General	13.990.332	485.370	3,59%
General	12.814.007	479.133	3,88%
S. E. Agrario	748.246	5.036	0,68%
S. E. Hogar	428.079	1.201	0,28%
R.E. Autónomos	3.165.562	46029	1,48%
R.E. Mar	61.889	-41	-0,07%
R.E. Carbón	3.684	-412	-10,05%
TOTAL	17.221.467	530.947	3,18%

Por Secciones de Actividad medios en el R. General, cabe destacar un incremento respecto al mes de septiembre en los siguientes Sectores:

P "Educación"	110.312 (16,62%)
R "Actividades artísticas, recreativas y de entretenimiento"	10.127 (4,97%)

En sentido contrario se sitúa I "Hostelería" con -59.109 (-4,98%) , seguido de Q "Actividades Sanitarias y Servicios Sociales" con -33.612 (-2,43%) y N "Actividades Administrativas y Servicios Auxiliares" con -16.201 (-1,40%)

Desde 2001, la evolución registrada de afiliados medios en el mes de octubre tanto para el Total Sistema, como para el Régimen General, arroja las siguientes cifras:

EVOLUCIÓN DE LA AFILIACIÓN MEDIA EN EL MES DE OCTUBRE								
AÑOS	VARIACIÓN INTERANUAL OCTUBRE/OCTUBRE				VARIACIÓN INTERMENSUAL OCTUBRE/SEPTIEMBRE			
	TOTAL SISTEMA		R. GENERAL (I)		TOTAL SISTEMA		R. GENERAL (I)	
2001	535.533	3,50%	503.718	4,44%	37.760	0,24%	33.902	0,29%
2002	494.912	3,12%	434.468	3,67%	46.583	0,29%	42.823	0,35%
2003	489.838	3,00%	391.110	3,18%	44.607	0,27%	34.346	0,27%
2004	484.134	2,88%	434.764	3,43%	67.098	0,39%	48.136	0,37%
2005	980.596	5,66%	738.688	5,63%	97.874	0,54%	78.288	0,57%
2006	571.546	3,12%	587.982	4,25%	89.262	0,48%	84.562	0,59%
2007	505.324	2,68%	468.978	3,25%	80.698	0,42%	61.697	0,42%
2008	-453.210	-2,34%	-472.552	-3,17%	-101.886	-0,54%	-119.377	-0,82%
2009	-1.009.528	-5,34%	-893.512	-6,19%	-26.149	-0,15%	-30.235	-0,22%
2010	-242.796	-1,36%	-186.366	-1,38%	-5.331	-0,03%	-28.408	-0,21%
2011	-305.837	-1,73%	-267.524	-2,00%	-75.249	-0,43%	-74.813	-0,57%
2012	-623.586	-3,59%	-666.339	-5,09%	-73.077	-0,43%	-83.014	-0,66%
2013	-376.354	-2,25%	-348.008	-2,80%	54.927	0,34%	17.330	0,14%
2014	330.147	2,02%	261.179	2,16%	28.817	0,17%	20.354	0,17%
2015	530.947	3,18%	479.133	3,88%	31.652	0,18%	29.149	0,23%

(I) A partir de 01.01.2012 no incluye el S.E. Agrario ni el S.E. Hogar

La tasa interanual del Régimen Especial de Trabajadores Autónomos medios se sitúa en el 1,48%.

En cuanto a los restantes Regímenes (Agrario, Mar, Carbón y Hogar), el conjunto de todos ellos supone un incremento en los últimos doce meses de 5.784 afiliados.

EVOLUCIÓN DURANTE EL AÑO 2015

La comparación interanual es:

REGÍMENES	AFILIADOS MEDIOS AÑO 2015 (HASTA OCTUBRE)	AFILIADOS MEDIOS AÑO 2014 (HASTA OCTUBRE)	DIFERENCIA	
			Absoluta	Relativa
Régimen General	13.834.186	13.366.137	468.049	3,50
General	12.655.762	12.187.315	468.447	3,84
S. E. Agrario	748.717	751.407	-2.690	-0,36
S. E. Hogar (1)	429.707	427.415	2.292	0,54
R.E. Autónomos	3.154.216	3.090.838	63.378	2,05
R.E. Mar	61.706	61.942	-236	-0,38
R.E. Carbón	3.826	4.238	-412	-9,72
TOTAL	17.053.934	16.523.155	530.779	3,21

(1) En el S. E. de E. del Hogar (vigente desde 1.01.12) se incluyen los afiliados del extinguido R. E. del Hogar.

NÚMERO MEDIO DE CONVENIOS ESPECIALES. OCTUBRE 2015

TIPO CONVENIO	TOTAL REGÍMENES	ASISTENCIA SANITARIA
01 C.E. ORDINARIO	106.233	0
02 C.E. BENEF. SUBSIDIO DESEMPLEO	18.892	0
04 C.E. TRABAJADORES A TIEMPO PARCIAL	6.575	0
05 C.E. REDUC. JORNADA GUARDA LEGAL	298	0
06 C.E. EMIGRANTES E HIJOS EN EL EXTRANJERO	2.177	0
07 C.E. EMIGRANTES RETORNADOS	902	0
08 C.E. FUNC/EMPL ORG INTERGUBERNAMENTALES EXTRANJERO	146	0
10 C.E. REG. GRAL. MUTUALISMO	0	0
14 C.E. ASIST. SANITARIA EMIGRANTES	0	890
15 C.E. ASIST. SANITARIA PENSIONISTAS SUIZOS	0	6.376
16 C.E. TRAB. TEMPORADA OM 25	20	0
17 C.E. DEPORTISTAS DE ALTO NIVEL	24	0
18 C.E. FIJOS DISCONTINUOS OM	4	0
19 C.E. EMIGRANTES R.E. MAR ANTERIORES 1995	14	0
20 C.E. EMIGRANTES RETOR. ESTANCIA TEMPORAL	0	42
21 C.E. FUNC/AGENTES COMUNIDAD EUROPEA	12	0
22 C.E. EMIGRANTES EXTRANJERO PAGO MENSUAL	365	0
23 C.E. FUNC/EMPL ORG INTERGUBERNAMENTAL SEDE EN ESPAÑA	34	0
24 C.E. ASANITARIA FUNC/EMPL ORGAN NTERGUBERNAMENTAL SEDE EN ESPAÑA	0	5
25 C.E. ASIST. SANITARIA EMIGRANTES CUENTA PROPIA	0	98
26 EXPEDIENTE REGULACION EMPLEO MÁS 55 AÑOS	13.311	0
27 EXPEDIENTE REGULACION EMPLEO MAS 61 AÑOS	3.813	0
28 EXP REG EMPLEO SUB DESEMPLEO MÁS 55 AÑOS	1.649	0
29 EXP REG EMPLEO SUB DESEMPLEO MÁS 61 AÑOS	150	0
30 C.E. ALTA SIN RETRIBUCION	17	0
31 C.E. CESE DE SERVICIO O ACTIVIDAD	773	0
32 C.E. CLAUSULA ADICIONAL CONVENIO ERE	6.752	0
33 C.E. OBLIGATORIO CUIDADOR NO PROFESIONAL	11.374	0
34 C.E. OBLIG.CUIDADOR NO PROFESIONAL PERCEPTOR SUBSIDIO OCTUBRE 52 AÑOS	230	0
35 C.E. VOLUNTARIO CUIDADOR NO PROFESIONAL	0	0
36 C.E. VOLUNT.CUIDADOR NO PROFESIONAL PERCEPTOR SUBSIDIO OCTUBRE 52 AÑOS	0	0
37 C.E. COTIZ. ADIC, ERE 76/2	391	0
39 C.E. TRABAJADORES AGENCIAS	222	0
40 C.E. PROGRAMAS DE FORMACIÓN	11.472	0
41 C.E. DISC. DIF. INS.LAB	100	0
TOTAL CONVENIOS	185.949	7.411

SERIE HISTÓRICA DE AFILIACIÓN MEDIA POR ACTIVIDAD ECONÓMICA Y RELACIÓN LABORAL (*)

	Actividad Económica					Total	Tipo relación laboral	
	Agricultura, Ganadería y Pesca.	Industria	Construcción	Servicios	No consta		Asalariados	No asalariados
SERIE HISTÓRICA DE LOS MESES DE OCTUBRE								
2001	1.295.615	2.703.095	1.770.392	10.066.341	9.889	15.845.333	12.852.982	2.992.351
2002	1.284.233	2.697.698	1.877.792	10.471.138	9.384	16.340.245	13.298.933	3.041.312
2003	1.307.527	2.682.150	1.957.436	10.873.122	9.847	16.830.083	13.708.467	3.121.615
2004	1.258.537	2.665.703	2.062.689	11.321.408	5.880	17.314.217	14.093.262	3.220.955
2005	1.244.062	2.658.923	2.287.957	12.099.637	4.234	18.294.813	14.916.829	3.377.985
2006	1.191.658	2.655.650	2.438.984	12.579.937	130	18.866.359	15.431.561	3.434.798
2007	1.188.724	2.725.821	2.479.766	12.977.270	102	19.371.684	15.864.912	3.506.771
2008	1.224.627	2.606.750	2.057.589	13.029.411	96	18.918.473	15.455.016	3.463.457
CLASIFICACIÓN SEGÚN CNAE-2009								
2008	1.170.618	2.648.981	2.172.694	12.926.084	96	18.918.473	15.455.016	3.463.457
2009	1.218.751	2.361.787	1.736.022	12.592.386	0	17.908.945	14.622.894	3.286.051
2010	1.211.196	2.282.803	1.530.335	12.641.815	0	17.666.149	14.445.473	3.220.676
2011	1.186.518	2.213.542	1.315.415	12.644.838	0	17.360.313	14.175.810	3.184.502
2012	1.166.262	2.081.315	1.086.071	12.403.079	0	16.736.727	13.682.222	3.054.504
2013								
enero	1.138.721	2.028.195	1.010.287	12.002.236	0	16.179.438	13.156.083	3.023.355
febrero	1.124.558	2.027.405	1.008.861	11.989.922	0	16.150.747	13.139.260	3.011.487
marzo	1.120.176	2.020.228	1.000.220	12.040.651	0	16.181.275	13.162.560	3.018.715
abril	1.120.007	2.012.436	998.384	12.101.525	0	16.232.352	13.201.709	3.030.643
mayo	1.135.798	2.016.487	1.004.097	12.210.631	0	16.367.013	13.323.992	3.043.020
junio	1.101.284	2.025.315	1.008.742	12.258.524	0	16.393.866	13.338.410	3.055.456
julio	1.075.278	2.036.951	1.008.010	12.306.518	0	16.426.756	13.366.946	3.059.810
agosto	1.057.034	2.017.821	990.460	12.262.373	0	16.327.687	13.280.595	3.047.092
septiembre	1.083.662	2.022.522	986.432	12.212.830	0	16.305.445	13.257.019	3.048.426
octubre	1.117.753	2.021.173	988.713	12.232.733	0	16.360.373	13.308.286	3.052.086
noviembre	1.091.272	2.019.345	989.332	12.193.594	0	16.293.543	13.237.476	3.056.068
diciembre	1.140.502	2.011.387	968.339	12.237.412	0	16.357.640	13.293.853	3.063.787
2014								
enero	1.142.037	1.992.502	942.376	12.096.695	0	16.173.610	13.121.557	3.052.053
febrero	1.131.631	2.001.331	952.500	12.126.843	0	16.212.304	13.156.920	3.055.384
marzo	1.115.790	2.004.968	964.494	12.211.036	0	16.296.288	13.224.286	3.072.003
abril	1.111.290	2.006.278	968.509	12.343.977	0	16.430.053	13.336.415	3.093.638
mayo	1.137.436	2.017.681	981.158	12.492.099	0	16.628.373	13.515.662	3.112.711
junio	1.107.782	2.031.961	993.072	12.552.180	0	16.684.995	13.556.952	3.128.043
julio	1.077.892	2.048.542	997.057	12.623.612	0	16.747.103	13.615.265	3.131.838
agosto	1.063.734	2.028.995	986.773	12.570.019	0	16.649.521	13.527.141	3.122.380
septiembre	1.103.037	2.036.259	984.918	12.537.490	0	16.661.703	13.535.048	3.126.655
octubre	1.103.674	2.033.900	994.077	12.558.869	0	16.690.520	13.558.273	3.132.247
noviembre	1.111.500	2.038.357	1.005.558	12.540.336	0	16.695.752	13.562.719	3.133.032
diciembre	1.143.974	2.032.979	993.060	12.605.201	0	16.775.214	13.636.438	3.138.777
2015								
enero	1.102.292	2.015.573	974.359	12.483.088	0	16.575.312	13.448.236	3.127.076
febrero	1.095.205	2.031.239	1.000.848	12.544.930	0	16.672.222	13.545.156	3.127.065
marzo	1.105.842	2.040.122	1.016.803	12.670.034	0	16.832.801	13.689.240	3.143.561
abril	1.124.677	2.046.840	1.023.010	12.813.769	0	17.008.296	13.844.542	3.163.754
mayo	1.153.787	2.063.223	1.040.063	12.964.237	0	17.221.310	14.040.957	3.180.353
junio	1.127.031	2.079.576	1.045.690	13.004.099	0	17.256.395	14.063.269	3.193.126
julio	1.090.373	2.097.603	1.045.500	13.081.713	0	17.315.188	14.124.898	3.190.290
agosto	1.075.380	2.076.880	1.030.791	12.997.848	0	17.180.899	14.004.077	3.176.822
septiembre	1.112.678	2.085.059	1.029.209	12.962.868	0	17.189.815	14.012.092	3.177.723
octubre	1.110.995	2.086.173	1.036.946	12.987.353	0	17.221.467	14.043.386	3.178.081
noviembre								
diciembre								

(*) Las series de Total, Asalariados y No Asalariados incluyen también afiliados para los que no consta actividad

SERIE HISTÓRICA DE AFILIACIÓN MEDIA POR ACTIVIDAD ECONÓMICA Y RELACIÓN LABORAL CON AJUSTE ESTACIONAL

	Actividad Económica				Total	Tipo relación laboral	
	Agricultura, Ganadería y Pesca	Industria	Construcción	Servicios		Asalariados	No asalariados
Revisión diciembre de 2008							
SERIE HISTÓRICA DE LOS MESES DE OCTUBRE							
2001	1.305.082	2.695.248	1.758.939	10.068.705	15.836.185	12.846.874	2.991.545
2002	1.294.648	2.689.474	1.866.195	10.466.722	16.330.685	13.290.534	3.040.891
2003	1.315.437	2.675.057	1.945.685	10.870.012	16.818.459	13.696.357	3.121.836
2004	1.263.310	2.659.891	2.051.266	11.316.370	17.300.127	14.078.922	3.221.611
2005	1.246.496	2.654.686	2.276.420	12.094.759	18.283.489	14.905.416	3.379.116
2006	1.193.412	2.653.332	2.431.436	12.573.308	18.857.500	15.421.731	3.435.862
2007	1.188.403	2.725.298	2.475.184	12.979.341	19.368.654	15.863.446	3.507.979
2008	1.220.068	2.602.788	2.054.578	13.023.045	18.902.656	15.442.551	3.464.875
CLASIFICACIÓN SEGUN CNAE-2009							
2008	1.167.023	2.640.134	2.153.335	12.896.154	18.861.077	15.392.432	3.462.037
2009	1.209.780	2.353.414	1.716.333	12.563.835	17.850.946	14.557.871	3.285.151
2010	1.200.936	2.275.164	1.545.229	12.619.614	17.611.045	14.391.230	3.220.181
2011	1.179.284	2.206.257	1.326.965	12.614.236	17.307.096	14.123.809	3.184.538
2012	1.161.913	2.074.313	1.073.551	12.371.615	16.685.082	13.627.841	3.060.078
2013							
enero	1.119.033	2.048.122	1.040.695	12.169.327	16.382.168	13.341.639	3.040.162
febrero	1.114.155	2.040.165	1.028.249	12.161.323	16.341.026	13.312.633	3.030.591
marzo	1.117.013	2.032.891	1.014.411	12.150.756	16.313.569	13.288.010	3.027.845
abril	1.118.886	2.024.235	1.004.087	12.139.151	16.286.024	13.262.729	3.028.927
mayo	1.127.187	2.019.521	998.643	12.139.555	16.276.570	13.245.464	3.031.142
junio	1.114.599	2.016.929	993.750	12.144.479	16.262.536	13.226.987	3.036.644
julio	1.111.579	2.015.145	989.631	12.148.079	16.247.442	13.211.185	3.043.712
agosto	1.102.397	2.013.268	985.118	12.159.732	16.253.355	13.209.199	3.044.841
septiembre	1.097.268	2.012.261	981.613	12.178.873	16.263.977	13.224.890	3.047.446
octubre	1.109.776	2.013.967	979.257	12.203.662	16.308.353	13.251.361	3.052.389
noviembre	1.088.889	2.012.576	977.246	12.225.874	16.310.675	13.259.064	3.059.908
diciembre	1.089.472	2.012.160	974.272	12.245.077	16.347.621	13.274.090	3.067.441
2014							
enero	1.101.291	2.012.273	971.129	12.268.093	16.375.053	13.298.937	3.069.162
febrero	1.110.835	2.013.879	971.220	12.294.246	16.400.569	13.320.481	3.073.809
marzo	1.107.604	2.016.094	974.012	12.326.198	16.429.307	13.344.773	3.081.596
abril	1.105.820	2.019.057	975.587	12.367.238	16.477.519	13.380.031	3.091.733
mayo	1.128.013	2.020.662	975.876	12.403.948	16.525.901	13.414.388	3.100.432
junio	1.120.060	2.023.150	977.088	12.430.231	16.546.432	13.436.415	3.108.342
julio	1.112.886	2.025.557	978.841	12.452.857	16.561.794	13.453.662	3.115.365
agosto	1.114.412	2.024.760	980.641	12.476.130	16.580.416	13.474.518	3.119.771
septiembre	1.121.972	2.025.745	981.731	12.505.325	16.617.932	13.501.220	3.125.758
octubre	1.100.071	2.027.486	985.986	12.539.401	16.650.220	13.532.299	3.132.270
noviembre	1.107.249	2.031.266	993.174	12.576.994	16.711.662	13.578.464	3.136.931
diciembre	1.102.274	2.034.158	999.844	12.615.911	16.769.191	13.622.165	3.143.003
2015							
enero	1.062.964	2.035.573	1.004.088	12.660.013	16.781.803	13.630.081	3.144.605
febrero	1.075.079	2.043.974	1.020.518	12.718.154	16.865.868	13.713.587	3.145.923
marzo	1.097.728	2.049.698	1.023.701	12.789.559	16.970.227	13.813.996	3.153.377
abril	1.119.141	2.061.631	1.033.643	12.837.923	17.057.442	13.889.831	3.161.807
mayo	1.144.229	2.066.271	1.034.465	12.872.730	17.115.163	13.935.721	3.167.807
junio	1.139.523	2.070.558	1.028.859	12.877.727	17.113.059	13.938.201	3.173.016
julio	1.125.772	2.074.067	1.026.398	12.904.717	17.123.558	13.957.207	3.173.510
agosto	1.126.612	2.072.545	1.024.386	12.900.740	17.109.576	13.949.587	3.174.168
septiembre	1.131.778	2.074.294	1.025.880	12.929.605	17.144.648	13.977.064	3.176.812
octubre	1.107.368	2.079.595	1.028.505	12.967.216	17.179.878	14.016.477	3.178.104
noviembre							

NÚMERO DE EMPRESAS EN EL RÉGIMEN GENERAL CON TRABAJADORES A FIN DE MES (1)
Código de Cuenta de Cotización

	1 TRABAJADOR	DE 2 A 5 TRAB.	DE 6 A 50 TRAB.	DE 51 A 100 TRAB.	DE 101 A 500 TRAB.	MAS DE 500 TRAB.	TOTAL
SERIE HISTÓRICA DE LOS MESES DE SEPTIEMBRE							
2009	570.295	568.937	313.109	19.096	13.603	2.015	1.487.055
2010	559.390	561.869	303.034	18.850	13.409	2.030	1.458.582
2011	554.934	551.462	293.042	18.408	13.099	1.992	1.432.937
2012	556.417	536.314	276.719	17.377	12.663	1.954	1.401.444
2013							
enero	547.143	514.941	263.378	16.539	12.126	1.902	1.356.029
febrero	548.725	515.586	263.730	16.558	12.131	1.900	1.358.630
marzo	551.961	520.077	265.462	16.621	12.193	1.909	1.368.223
abril	553.755	522.140	266.918	16.561	12.226	1.895	1.373.495
mayo	556.821	526.485	269.829	16.776	12.269	1.894	1.384.074
junio	559.565	533.110	273.837	16.859	12.281	1.894	1.397.546
julio	556.647	532.182	274.089	16.795	12.231	1.885	1.393.829
agosto	553.979	531.128	272.593	16.826	12.274	1.894	1.388.694
septiembre	559.765	524.233	267.108	16.808	12.283	1.906	1.382.103
octubre	561.731	523.439	266.199	16.583	12.334	1.911	1.382.197
noviembre	563.863	525.562	267.723	16.606	12.368	1.939	1.388.061
diciembre	563.206	520.859	263.753	16.476	12.286	1.926	1.378.506
2014							
enero	557.358	514.971	262.039	16.354	12.133	1.889	1.364.744
febrero	559.649	518.317	263.892	16.512	12.185	1.892	1.372.447
marzo	563.732	523.567	266.850	16.653	12.298	1.902	1.385.002
abril	569.335	530.599	270.183	16.804	12.392	1.920	1.401.233
mayo	573.619	538.976	275.908	17.167	12.579	1.944	1.420.193
junio	573.232	541.893	277.048	17.081	12.392	1.904	1.423.550
julio	571.932	543.227	279.302	17.103	12.474	1.937	1.425.975
agosto	568.263	542.481	278.046	17.120	12.552	1.950	1.420.412
septiembre	573.196	534.299	272.760	17.042	12.516	1.946	1.411.759
octubre	574.778	534.812	273.422	16.986	12.602	1.969	1.414.569
noviembre	577.223	536.758	274.544	17.102	12.747	1.993	1.420.367
diciembre	577.750	533.418	270.997	16.915	12.696	1.984	1.413.760
2015							
enero	574.490	530.601	271.775	16.946	12.747	1.969	1.408.528
febrero	577.260	534.403	274.408	17.075	12.894	1.990	1.418.030
marzo	580.235	540.043	278.284	17.200	12.959	1.994	1.430.715
abril	584.984	546.320	281.907	17.456	13.011	1.995	1.445.673
mayo	589.997	554.430	288.125	17.874	13.193	2.031	1.465.650
junio	589.573	555.748	288.682	17.737	12.837	1.986	1.466.563
julio	587.160	556.100	291.088	17.735	12.961	2.009	1.467.053
agosto	582.407	551.841	286.533	17.514	12.902	1.988	1.453.185
septiembre	585.882	548.144	283.796	17.654	13.016	2.014	1.450.506
octubre							
noviembre							
diciembre							

(1) Excluidos el Sistema Especial Agrario y el Sistema Especial de Empleados de Hogar.

NÚMERO DE EMPRESAS EN EL RÉGIMEN ESPECIAL DEL MAR CON TRABAJADORES A FIN DE MES
Código de Cuenta de Cotización

	1 TRABAJADOR	DE 2 A 5 TRAB.	DE 6 A 50 TRAB.	DE 51 A 100 TRAB.	DE 101 A 500 TRAB.	MAS DE 500 TRAB.	TOTAL
SERIE HISTÓRICA DE LOS MESES DE SEPTIEMBRE							
2009	4.535	4.340	2.053	52	15	4	10.999
2010	4.505	4.232	2.001	45	16	3	10.802
2011	4.425	4.195	1.968	37	15	2	10.642
2012	4.492	4.121	1.977	36	17	3	10.646
2013							
enero	4.182	3.898	1.629	38	16	3	9.766
febrero	4.217	4.032	1.810	41	13	3	10.116
marzo	4.243	3.989	1.821	42	14	3	10.112
abril	4.176	4.089	1.873	39	13	3	10.193
mayo	4.198	4.001	1.956	44	13	3	10.215
junio	4.363	4.121	2.019	50	15	3	10.571
julio	4.418	4.395	2.028	50	15	3	10.909
agosto	4.428	4.355	2.022	49	16	3	10.873
septiembre	4.259	4.018	1.926	46	14	3	10.266
octubre	4.431	3.995	1.829	41	15	3	10.314
noviembre	4.458	4.185	1.750	41	15	3	10.452
diciembre	4.397	4.129	1.436	41	17	3	10.023
2014							
enero	4.256	3.975	1.568	42	15	3	9.859
febrero	4.269	3.953	1.739	40	16	3	10.020
marzo	4.217	4.095	1.811	43	17	3	10.186
abril	4.180	4.132	1.855	42	16	3	10.228
mayo	4.207	4.093	1.958	46	14	3	10.321
junio	4.269	4.136	2.007	44	17	3	10.476
julio	4.352	4.331	2.045	44	17	3	10.792
agosto	4.393	4.308	2.036	45	18	3	10.803
septiembre	4.326	4.079	1.949	41	17	3	10.415
octubre	4.361	4.028	1.858	43	15	3	10.308
noviembre	4.348	4.140	1.786	43	14	3	10.334
diciembre	4.294	4.047	1.458	44	16	3	9.862
2015							
enero	4.101	3.946	1.607	38	15	3	9.710
febrero	4.128	3.860	1.725	38	15	3	9.769
marzo	4.104	4.000	1.833	41	16	3	9.997
abril	4.173	4.073	1.857	42	14	3	10.162
mayo	4.258	4.047	1.985	39	16	3	10.348
junio	4.319	4.138	2.016	49	16	3	10.541
julio	4.470	4.348	2.066	46	19	3	10.952
agosto	4.482	4.303	2.065	41	18	3	10.912
septiembre	4.526	4.186	1.933	43	16	3	10.707
octubre							
noviembre							
diciembre							

NÚMERO DE EMPRESAS EN EL RÉG. ESP. DEL CARBÓN CON TRABAJADORES A FIN DE MES

Código de Cuenta de Cotización

	1 TRABAJADOR	DE 2 A 5 TRAB.	DE 6 A 50 TRAB.	DE 51 A 100 TRAB.	DE 101 A 500 TRAB.	MAS DE 500 TRAB.	TOTAL
SERIE HISTÓRICA DE LOS MESES DE SEPTIEMBRE							
2009	10	10	38	12	14	2	86
2010	7	13	38	10	12	2	82
2011	8	13	31	11	11	2	76
2012	9	14	33	9	9	1	75
2013							
enero	11	14	25	10	8	1	69
febrero	11	12	24	9	8	1	65
marzo	10	11	24	10	6	1	62
abril	10	11	22	10	6	1	60
mayo	9	11	23	9	6	1	59
junio	10	11	24	10	6	1	62
julio	9	11	24	10	7	1	62
agosto	9	11	25	10	7	1	63
septiembre	9	12	24	10	7	1	63
octubre	10	12	22	9	8	1	62
noviembre	10	10	23	10	8	1	62
diciembre	10	11	22	10	8	1	62
2014							
enero	9	9	23	10	8	1	60
febrero	10	9	22	10	8	1	60
marzo	8	10	21	9	8	1	57
abril	8	11	21	9	8	1	58
mayo	8	12	21	9	8	1	59
junio	9	10	25	9	8	1	62
julio	9	9	24	10	7	1	60
agosto	9	11	22	9	7	1	59
septiembre	11	9	22	9	7	1	59
octubre	10	10	23	8	7	1	59
noviembre	9	10	24	8	7	1	59
diciembre	9	9	24	7	7	1	57
2015							
enero	8	9	23	7	7	1	55
febrero	8	11	22	8	7	1	57
marzo	9	8	23	7	7	1	55
abril	8	8	24	8	6	1	55
mayo	10	8	24	8	6	1	57
junio	12	8	24	7	6	1	58
julio	10	9	25	8	6	1	59
agosto	11	8	22	9	6	1	57
septiembre	9	10	23	8	6	1	57
octubre							
noviembre							
diciembre							

NÚMERO DE EMPRESAS TOTAL SISTEMA (1)

Código de Cuenta de Cotización

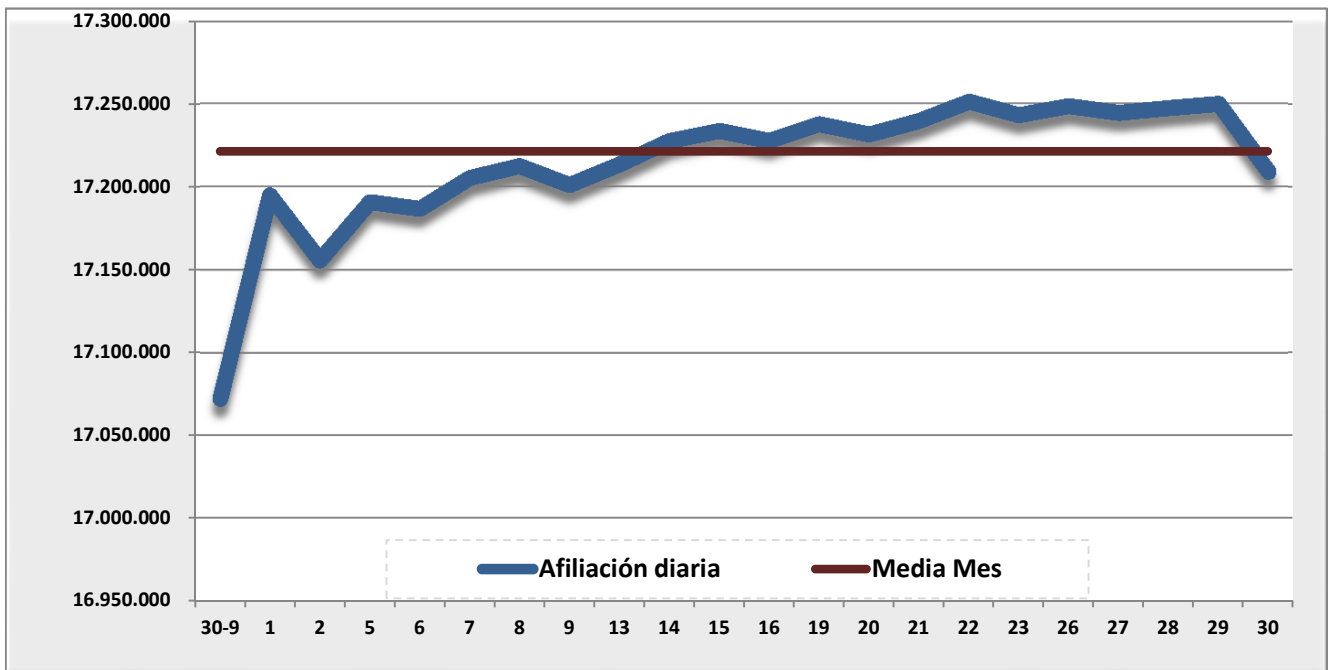
	TOTAL	DIFERENCIA INTERMENSUAL		DIFERENCIA INTERANUAL	
		Absoluta	Relativa	Absoluta	Relativa
SERIE HISTÓRICA DE LOS MESES DE SEPTIEMBRE					
2009	1.498.140	-7.307	-0,49%	-101.952	-6,37%
2010	1.469.466	-4.383	-0,30%	-28.674	-1,91%
2011	1.443.655	-5.365	-0,37%	-25.811	-1,76%
2012	1.412.165	1.325	0,09%	-61.684	-4,19%
2013					
enero	1.365.864	-18.575	-1,34%	-38.471	-2,74%
febrero	1.368.811	2.947	0,22%	-32.985	-2,35%
marzo	1.378.397	9.586	0,70%	-34.826	-2,46%
abril	1.383.748	5.351	0,39%	-33.120	-2,34%
mayo	1.394.348	10.600	0,77%	-29.566	-2,08%
junio	1.408.179	13.831	0,99%	-27.168	-1,89%
julio	1.404.800	-3.379	-0,24%	-21.027	-1,47%
agosto	1.399.630	-5.170	-0,37%	-11.210	-0,79%
septiembre	1.392.432	-7.198	-0,51%	-19.733	-1,40%
octubre	1.392.573	141	0,01%	-3.475	-0,25%
noviembre	1.398.575	6.002	0,43%	7.085	0,51%
diciembre	1.388.591	-9.984	-0,71%	4.152	0,30%
2014					
enero	1.374.663	-13.928	-1,00%	8.799	0,64%
febrero	1.382.527	7.864	0,57%	13.716	1,00%
marzo	1.395.245	12.718	0,92%	16.848	1,22%
abril	1.411.519	16.274	1,17%	27.771	2,01%
mayo	1.430.573	19.054	1,35%	36.225	2,60%
junio	1.434.088	3.515	0,25%	25.909	1,84%
julio	1.436.827	2.739	0,19%	32.027	2,28%
agosto	1.431.274	-5.553	-0,39%	31.644	2,26%
septiembre	1.422.233	-9.041	-0,63%	29.801	2,14%
octubre	1.424.936	2.703	0,19%	32.363	2,32%
noviembre	1.430.760	5.824	0,41%	32.185	2,30%
diciembre	1.423.679	-7.081	-0,49%	35.088	2,53%
2015					
enero	1.418.293	-5.386	-0,38%	43.630	3,17%
febrero	1.427.856	9.563	0,67%	45.329	3,28%
marzo	1.440.767	12.911	0,90%	45.522	3,26%
abril	1.455.890	15.123	1,05%	44.371	3,14%
mayo	1.476.055	20.165	1,39%	45.482	3,18%
junio	1.477.162	1.107	0,07%	43.074	3,00%
julio	1.478.064	902	0,06%	41.237	2,87%
agosto	1.464.154	-13.910	-0,94%	32.880	2,30%
septiembre	1.461.270	-2.884	-0,20%	39.037	2,74%
octubre					
noviembre					
diciembre					

(1) Excluidos del Régimen General el Sistema Especial Agrario y el Sistema Especial de Empleados de Hogar.

AFILIACIÓN DIARIA EN EL MES DE OCTUBRE Y MEDIA MENSUAL

DÍA	TOTAL AFILIADOS	ALTAS DIARIAS	BAJAS DIARIAS	VARIACIÓN NETA EN EL DÍA	VARIACIÓN NETA EN EL MES
30-sep	17.072.551				
1-oct	17.194.948	295.500	165.569	129.931	129.931
2-oct	17.155.763	109.132	149.711	-40.579	89.352
5-oct	17.190.723	223.317	186.585	36.732	126.084
6-oct	17.186.739	93.093	94.145	-1.052	125.032
7-oct	17.205.294	84.987	62.630	22.357	147.389
8-oct	17.212.420	75.148	66.156	8.992	156.381
9-oct	17.201.026	76.075	87.953	-11.878	144.503
13-oct	17.213.390	211.062	198.071	12.991	157.494
14-oct	17.227.594	85.371	71.162	14.209	171.703
15-oct	17.233.532	85.096	75.516	9.580	181.283
16-oct	17.227.491	82.053	87.206	-5.153	176.130
19-oct	17.237.700	166.863	159.247	7.616	183.746
20-oct	17.231.351	66.555	73.247	-6.692	177.054
21-oct	17.239.604	67.474	58.477	8.997	186.051
22-oct	17.251.146	66.463	52.983	13.480	199.531
23-oct	17.242.979	65.655	74.407	-8.752	190.779
26-oct	17.248.440	154.012	151.594	2.418	193.197
27-oct	17.244.420	59.404	64.330	-4.926	188.271
28-oct	17.247.378	58.498	55.289	3.209	191.480
29-oct	17.249.823	55.856	53.258	2.598	194.078
30-oct	17.209.036	60.712	104.545	-43.833	150.245
MEDIA SEPTIEMBRE	17.221.467				

Nota: La diferencia de altas y bajas no coincide con la variación en el saldo. En altas y bajas se cuentan relaciones laborales y en saldo personas físicas (para los sistemas especiales de Agrario y Hogar)

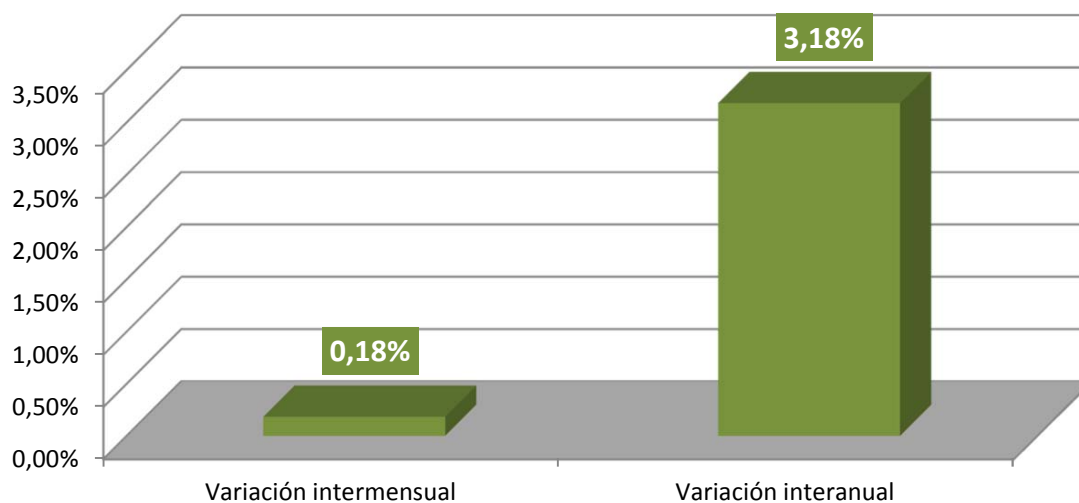


AFILIACIÓN POR REGÍMENES

(SITUACIÓN TRAS LA INTEGRACIÓN DE LOS REGÍMENES AGRARIO Y HOGAR EN EL RÉGIMEN GENERAL)

REGÍMENES	Media Octubre 2015	VARIACIÓN INTERMENSUAL		VARIACIÓN INTERANUAL	
		Absoluta	en %	Absoluta	en %
GENERAL	13.990.332	33.646	0,24%	485.370	3,59%
- R. General (1)	12.814.007	29.149	0,23%	479.133	3,88%
- S.E. Agrario	748.246	2.265	0,30%	5.036	0,68%
- S.E. Hogar (2)	428.079	2.232	0,52%	1.201	0,28%
AUTÓNOMOS	3.165.562	166	0,01%	46.029	1,48%
- Sistema no S.E.T.A	2.973.067	405	0,01%	46.969	1,61%
- S.E.T.A.	192.495	-240	-0,12%	-940	-0,49%
MAR	61.889	-2.076	-3,25%	-41	-0,07%
- C. AJENA	49.370	-2.268	-4,39%	155	0,31%
- C. PROPIA	12.519	192	1,56%	-196	-1,54%
CARBÓN	3.684	-84	-2,23%	-412	-10,05%
TOTAL	17.221.467	31.652	0,18%	530.947	3,18%

(1) No incluye el S. E. Agrario ni el S. E. Hogar

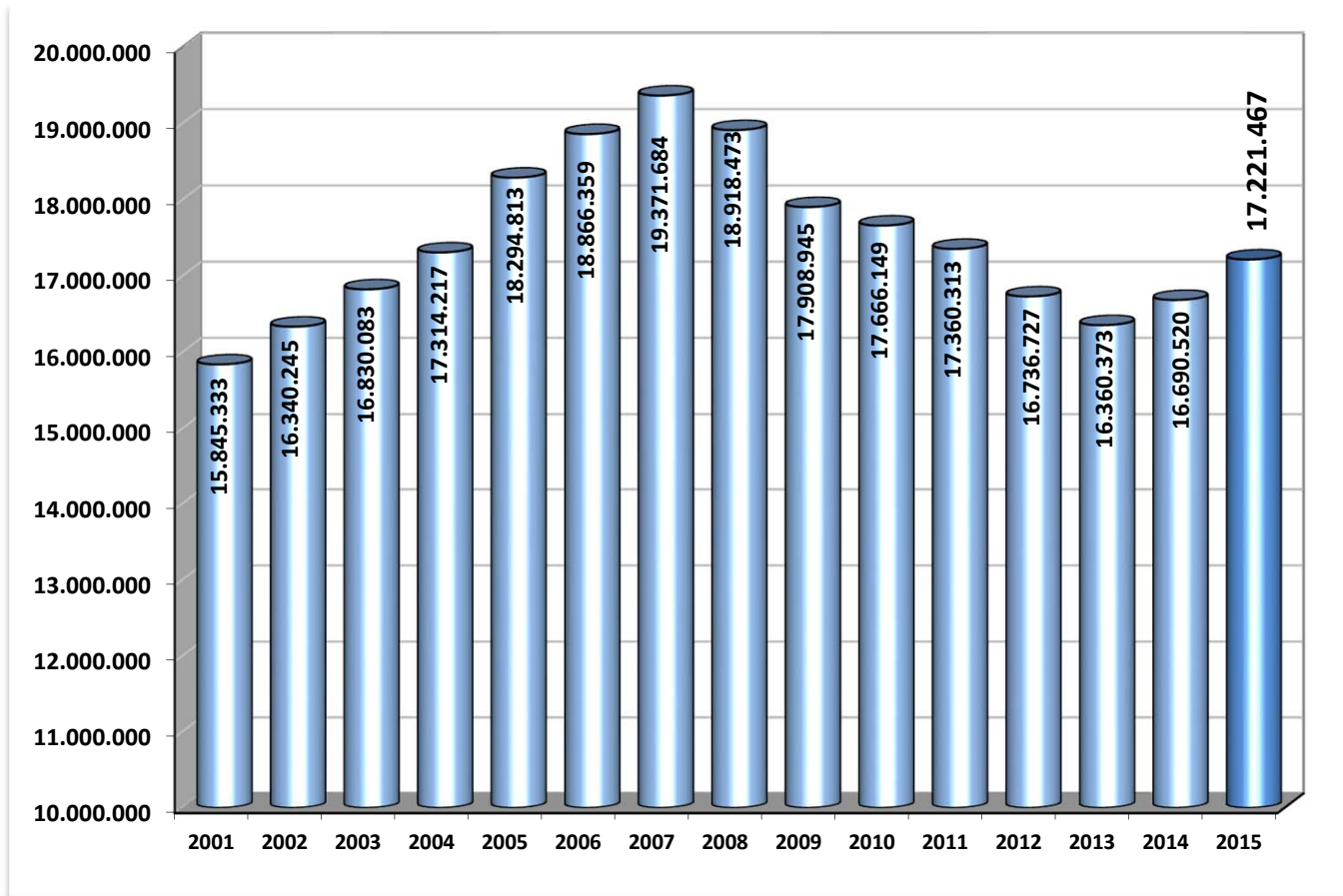


EVOLUCIÓN DE LA AFILIACIÓN POR RÉGIMENES

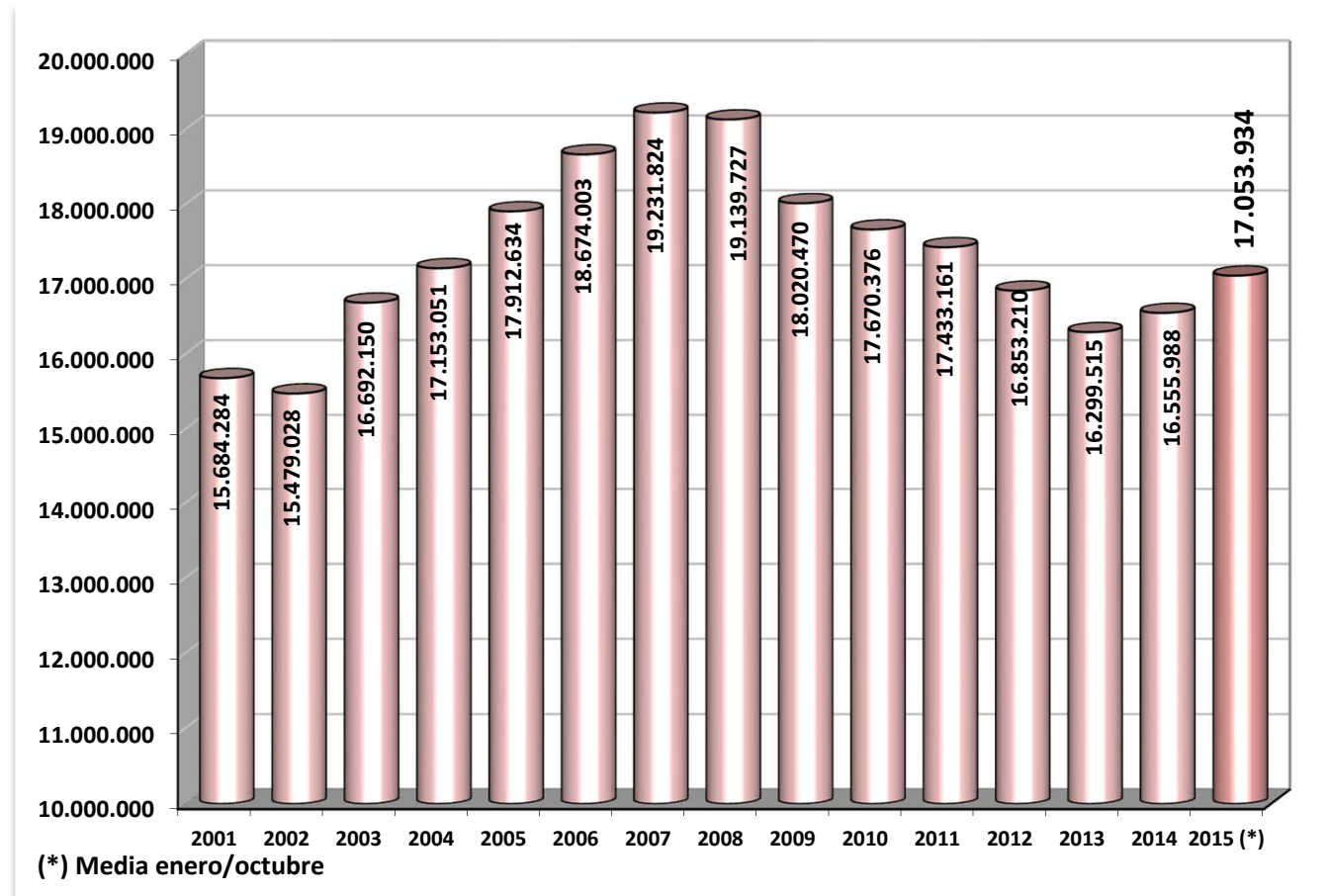
	General	Autónomos	Agrario	Mar	Carbón	Hogar	Total
Medias Anuales							
Año 2001	11.700.935	2.606.309	1.126.021	78.428	16.621	155.971	15.684.284
Año 2002	11.610.266	2.540.105	1.073.062	73.316	14.263	168.015	15.479.028
Año 2003	12.551.212	2.730.964	1.134.980	76.239	13.496	185.258	16.692.150
Año 2004	12.958.484	2.837.998	1.088.276	75.054	12.031	181.208	17.153.051
Año 2005	13.570.179	2.933.844	1.045.732	73.357	10.518	279.003	17.912.634
Año 2006	14.232.610	3.017.462	1.003.300	72.147	9.411	339.073	18.674.003
Año 2007	14.783.144	3.119.916	971.529	71.183	8.683	277.369	19.231.824
Año 2008	14.654.539	3.384.156	743.301	69.772	7.990	279.970	19.139.727
Año 2009	13.634.776	3.220.769	801.725	67.089	7.434	288.677	18.020.470
Año 2010	13.354.277	3.130.330	819.981	65.217	6.778	293.793	17.670.376
Año 2011	13.152.496	3.092.617	822.266	63.493	5.997	296.293	17.433.161
Año 2012	13.629.669	3.049.049	-----	62.421	5.159	106.912	16.853.210
Año 2013	13.204.321	3.029.164	-----	61.757	4.273	-----	16.299.515
Año 2014	13.394.283	3.095.813	-----	61.680	4.212	-----	16.555.988
Medias mensuales 2015							
enero	13.399.304	3.114.389	-----	57.669	3.951	-----	16.575.312
febrero	13.495.187	3.114.852	-----	58.213	3.970	-----	16.672.222
marzo	13.637.233	3.131.629	-----	60.034	3.904	-----	16.832.801
abril	13.791.850	3.151.593	-----	60.994	3.859	-----	17.008.296
mayo	13.987.730	3.168.371	-----	61.380	3.830	-----	17.221.310
junio	14.008.728	3.181.086	-----	62.828	3.753	-----	17.256.395
julio	14.068.575	3.178.352	-----	64.491	3.769	-----	17.315.188
agosto	13.947.588	3.164.675	-----	64.843	3.793	-----	17.180.899
septiembre	13.956.686	3.165.396	-----	63.965	3.768	-----	17.189.815
octubre	13.990.332	3.165.562	-----	61.889	3.684	-----	17.221.467
noviembre							
diciembre							
Media 2015	13.834.186	3.154.216	-----	61.706	3.826	-----	17.053.934

EVOLUCIÓN DE LA AFILIACIÓN

. MEDIAS MENSUALES MESES DE OCTUBRE



. MEDIAS OCTUBRE



EVOLUCIÓN DE LA AFILIACIÓN POR GÉNERO

	HOMBRES		MUJERES		TOTAL	Variación Interanual en %		
	Número	% s/total	Número	% s/total		Hombres	Mujeres	Total
SERIE HISTÓRICA DE LOS MESES DE OCTUBRE								
2.007	11.263.513	58,14%	8.108.171	41,86%	19.371.684	1,70	4,13	2,68
2.008	10.748.123	56,81%	8.170.350	43,19%	18.918.473	-4,58	0,77	-2,34
2.009	9.974.586	55,70%	7.934.359	44,30%	17.908.945	-7,20	-2,89	-5,34
2.010	9.726.518	55,06%	7.939.632	44,94%	17.666.149	-2,49	0,07	-1,36
2.011	9.446.634	54,42%	7.913.678	45,58%	17.360.313	-2,88	-0,33	-1,73
2.012	8.964.477	53,56%	7.772.249	46,44%	16.736.727	-5,10	-1,79	-3,59
2.013								
enero	8.694.507	53,74%	7.484.931	46,26%	16.179.438	-5,40	-3,63	-4,59
febrero	8.672.498	53,70%	7.478.249	46,30%	16.150.747	-5,22	-3,47	-4,42
marzo	8.674.690	53,61%	7.506.585	46,39%	16.181.275	-5,02	-3,38	-4,27
abril	8.696.871	53,58%	7.535.482	46,42%	16.232.352	-4,69	-3,32	-4,06
mayo	8.771.759	53,59%	7.595.254	46,41%	16.367.013	-4,25	-3,07	-3,70
junio	8.811.153	53,75%	7.582.713	46,25%	16.393.866	-4,11	-3,27	-3,72
julio	8.876.146	54,03%	7.550.610	45,97%	16.426.756	-3,59	-3,52	-3,56
agosto	8.822.255	54,03%	7.505.432	45,97%	16.327.687	-3,36	-3,37	-3,36
septiembre	8.783.068	53,87%	7.522.377	46,13%	16.305.445	-2,93	-3,08	-3,00
octubre	8.779.227	53,66%	7.581.146	46,34%	16.360.373	-2,07	-2,46	-2,25
noviembre	8.734.587	53,61%	7.558.956	46,39%	16.293.543	-1,62	-1,22	-1,44
diciembre	8.765.925	53,59%	7.591.715	46,41%	16.357.640	-0,86	-0,12	-0,52
2.014								
enero	8.670.133	53,61%	7.503.477	46,39%	16.173.610	-0,28	0,25	-0,04
febrero	8.687.900	53,59%	7.524.403	46,41%	16.212.304	0,18	0,62	0,38
marzo	8.721.567	53,52%	7.574.721	46,48%	16.296.288	0,54	0,91	0,71
abril	8.777.482	53,42%	7.652.571	46,58%	16.430.053	0,93	1,55	1,22
mayo	8.894.609	53,49%	7.733.764	46,51%	16.628.373	1,40	1,82	1,60
junio	8.958.650	53,69%	7.726.345	46,31%	16.684.995	1,67	1,89	1,78
julio	9.036.922	53,96%	7.710.181	46,04%	16.747.103	1,81	2,11	1,95
agosto	8.987.093	53,98%	7.662.428	46,02%	16.649.521	1,87	2,09	1,97
septiembre	8.969.954	53,84%	7.691.749	46,16%	16.661.703	2,13	2,25	2,18
octubre	8.948.686	53,62%	7.741.833	46,38%	16.690.520	1,93	2,12	2,02
noviembre	8.955.851	53,64%	7.739.901	46,36%	16.695.752	2,53	2,39	2,47
diciembre	8.991.095	53,60%	7.784.120	46,40%	16.775.214	2,57	2,53	2,55
2.015								
enero	8.875.685	53,55%	7.699.628	46,45%	16.575.312	2,37	2,61	2,48
febrero	8.936.124	53,60%	7.736.098	46,40%	16.672.222	2,86	2,81	2,84
marzo	9.021.599	53,60%	7.811.202	46,40%	16.832.801	3,44	3,12	3,29
abril	9.114.264	53,59%	7.894.032	46,41%	17.008.296	3,84	3,16	3,52
mayo	9.239.362	53,65%	7.981.948	46,35%	17.221.310	3,88	3,21	3,57
junio	9.291.630	53,84%	7.964.765	46,16%	17.256.395	3,72	3,09	3,42
julio	9.368.178	54,10%	7.947.010	45,90%	17.315.188	3,67	3,07	3,39
agosto	9.298.858	54,12%	7.882.040	45,88%	17.180.899	3,47	2,87	3,19
septiembre	9.274.173	53,95%	7.915.641	46,05%	17.189.815	3,39	2,91	3,17
octubre	9.248.559	53,70%	7.972.908	46,30%	17.221.467	3,35	2,98	3,18
noviembre								
diciembre								

EVOLUCIÓN DE LA AFILIACIÓN DE TRABAJADORES EXTRANJEROS

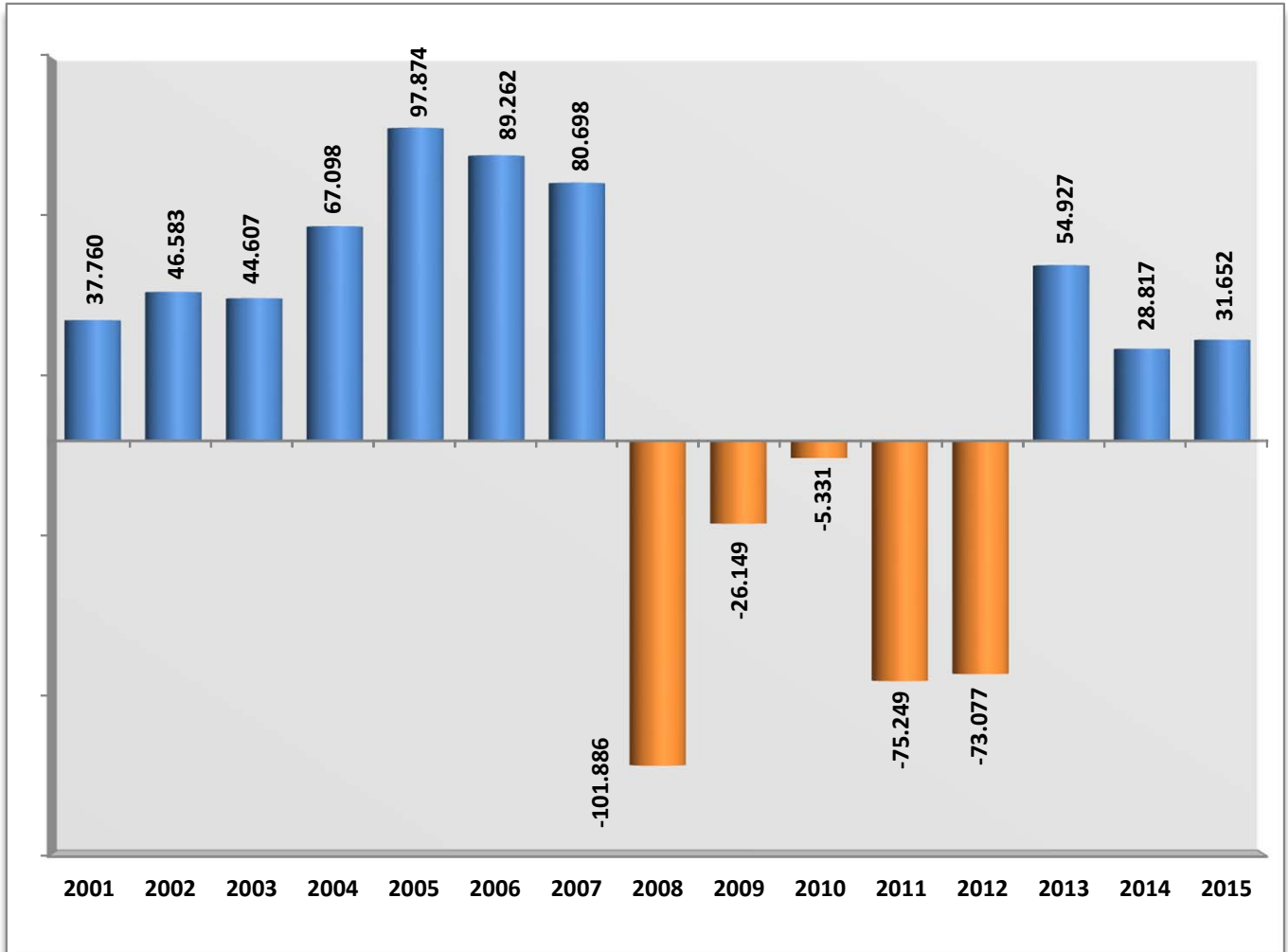
	General	Autónomos	Agrario	Mar	Carbón	Hogar	Total
SERIE HISTÓRICA DE LOS MESES DE OCTUBRE							
2.007	1.520.543	215.864	151.464	5.067	688	151.626	2.045.252
2.008	1.451.238	232.242	201.737	5.267	726	168.338	2.059.547
2.009	1.256.571	201.704	254.184	5.170	709	173.960	1.892.298
2.010	1.217.676	200.519	258.973	5.175	639	179.091	1.862.073
2.011	1.141.733	210.143	245.068	5.020	623	182.774	1.785.362
2.012	1.478.747	217.125	----	4.837	502	664	1.701.875
2.013							
enero	1.382.711	213.435	----	3.764	445	----	1.600.355
febrero	1.378.941	212.907	----	4.110	434	----	1.596.391
marzo	1.384.474	214.863	----	4.437	363	----	1.604.138
abril	1.396.628	217.776	----	4.559	313	----	1.619.275
mayo	1.425.521	220.935	----	4.633	301	----	1.651.390
junio	1.413.163	223.639	----	4.721	300	----	1.641.822
julio	1.403.226	224.541	----	4.823	312	----	1.632.903
agosto	1.379.391	223.138	----	4.765	316	----	1.607.609
septiembre	1.367.451	223.887	----	4.634	313	----	1.596.286
octubre	1.361.331	224.378	----	4.415	314	----	1.590.436
noviembre	1.316.982	223.671	----	4.213	306	----	1.545.170
diciembre	1.315.540	223.978	----	3.487	300	----	1.543.306
2.014							
enero	1.288.746	222.312	----	3.464	298	----	1.514.821
febrero	1.293.477	223.192	----	3.721	298	----	1.520.688
marzo	1.305.309	226.217	----	4.064	298	----	1.535.889
abril	1.328.633	230.440	----	4.251	297	----	1.563.621
mayo	1.369.005	234.566	----	4.356	294	----	1.608.221
junio	1.367.070	237.840	----	4.469	297	----	1.609.677
julio	1.356.792	239.095	----	4.584	293	----	1.600.764
agosto	1.339.292	238.618	----	4.632	281	----	1.582.823
septiembre	1.337.507	240.018	----	4.544	266	----	1.582.335
octubre	1.321.230	241.140	----	4.323	260	----	1.566.953
noviembre	1.304.225	240.701	----	4.212	260	----	1.549.398
diciembre	1.307.472	241.377	----	3.530	261	----	1.552.639
2.015							
enero	1.271.672	240.614	----	3.511	259	----	1.516.056
febrero	1.282.695	241.696	----	3.712	266	----	1.528.369
marzo	1.313.087	245.854	----	4.132	270	----	1.563.343
abril	1.352.992	250.362	----	4.254	275	----	1.607.883
mayo	1.403.860	254.717	----	4.371	268	----	1.663.217
junio	1.404.809	258.442	----	4.589	258	----	1.668.099
julio	1.396.251	259.730	----	4.756	257	----	1.660.994
agosto	1.379.042	259.529	----	4.812	262	----	1.643.645
septiembre	1.380.188	260.679	----	4.754	253	----	1.645.874
octubre	1.367.404	261.497	----	4.493	250	----	1.633.644
noviembre							
diciembre							

**EVOLUCIÓN DE LA AFILIACIÓN MEDIA
TOTAL SISTEMA**

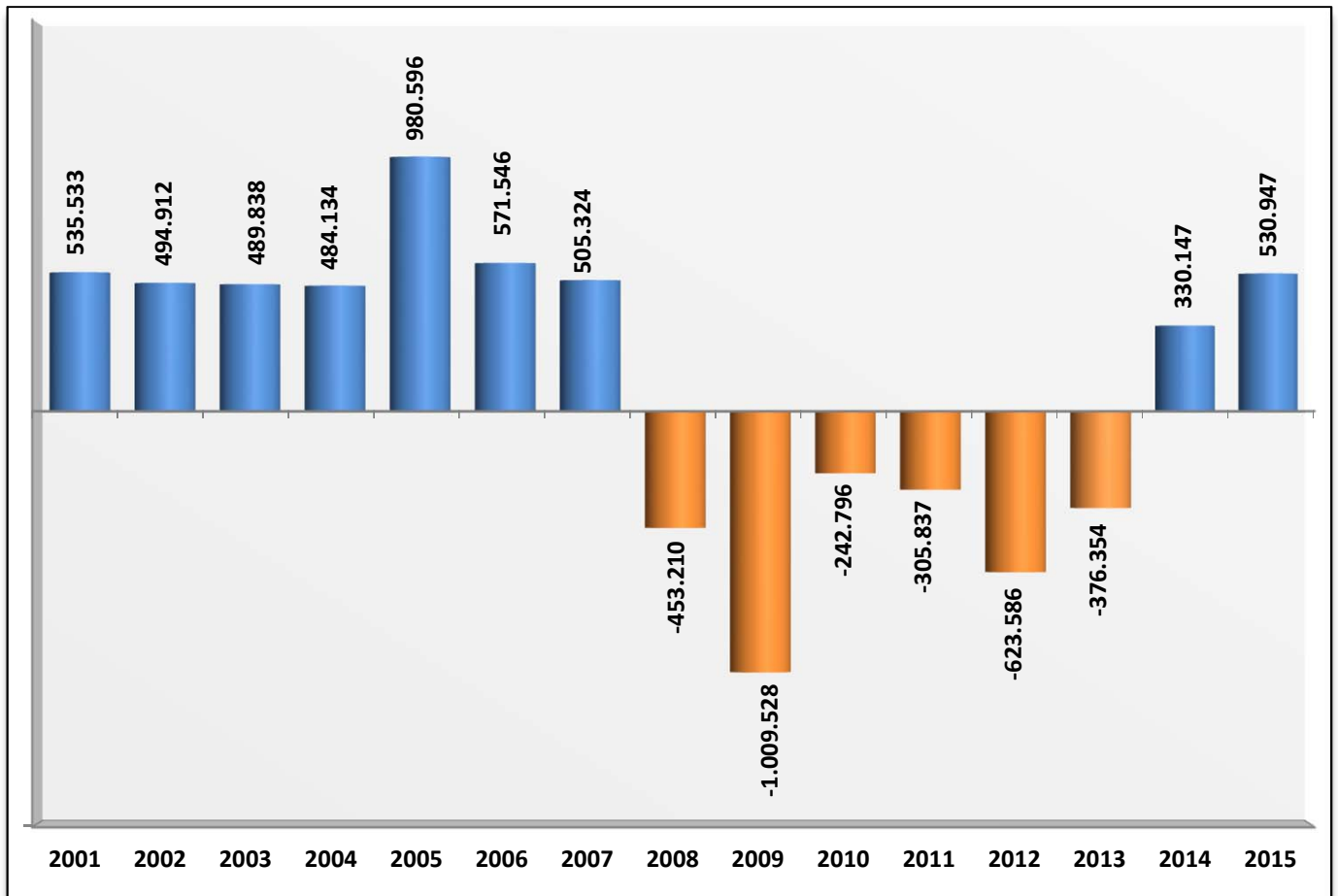
	TRABAJADORES EN ALTA	DIFERENCIA INTERMENSUAL		DIFERENCIA INTERANUAL	
		ABSOLUTA	%	ABSOLUTA	%
SERIE HISTÓRICA DE LOS MESES DE OCTUBRE					
2001	15.845.333	37.760	0,24	535.533	3,50
2002	16.340.245	46.583	0,29	494.912	3,12
2003	16.830.083	44.607	0,27	489.838	3,00
2004	17.314.217	67.098	0,39	484.134	2,88
2005	18.294.813	97.874	0,54	980.596	5,66
2006	18.866.359	89.262	0,48	571.546	3,12
2007	19.371.684	80.698	0,42	505.324	2,68
2008	18.918.473	-101.886	-0,54	-453.210	-2,34
2009	17.908.945	-26.149	-0,15	-1.009.528	-5,34
2010	17.666.149	-5.331	-0,03	-242.796	-1,36
2011	17.360.313	-75.249	-0,43	-305.837	-1,73
2012	16.736.727	-73.077	-0,43	-623.586	-3,59
2013					
enero	16.179.438	-263.243	-1,60	-778.829	-4,59
febrero	16.150.747	-28.691	-0,18	-746.365	-4,42
marzo	16.181.275	30.528	0,19	-721.256	-4,27
abril	16.232.352	51.077	0,32	-686.727	-4,06
mayo	16.367.013	134.660	0,83	-629.498	-3,70
junio	16.393.866	26.853	0,16	-633.977	-3,72
julio	16.426.756	32.890	0,20	-605.983	-3,56
agosto	16.327.687	-99.069	-0,60	-568.290	-3,36
septiembre	16.305.445	-22.242	-0,14	-504.358	-3,00
octubre	16.360.373	54.927	0,34	-376.354	-2,25
noviembre	16.293.543	-66.829	-0,41	-237.505	-1,44
diciembre	16.357.640	64.097	0,39	-85.041	-0,52
2014					
enero	16.173.610	-184.031	-1,13	-5.829	-0,04
febrero	16.212.304	38.694	0,24	61.557	0,38
marzo	16.296.288	83.984	0,52	115.013	0,71
abril	16.430.053	133.765	0,82	197.701	1,22
mayo	16.628.373	198.320	1,21	261.361	1,60
junio	16.684.995	56.622	0,34	291.130	1,78
julio	16.747.103	62.108	0,37	320.347	1,95
agosto	16.649.521	-97.582	-0,58	321.833	1,97
septiembre	16.661.703	12.182	0,07	356.258	2,18
octubre	16.690.520	28.817	0,17	330.147	2,02
noviembre	16.695.752	5.232	0,03	402.209	2,47
diciembre	16.775.214	79.463	0,48	417.574	2,55
2015					
enero	16.575.312	-199.902	-1,19	401.703	2,48
febrero	16.672.222	96.909	0,58	459.918	2,84
marzo	16.832.801	160.579	0,96	536.512	3,29
abril	17.008.296	175.495	1,04	578.243	3,52
mayo	17.221.310	213.015	1,25	592.937	3,57
junio	17.256.395	35.085	0,20	571.400	3,42
julio	17.315.188	58.792	0,34	568.085	3,39
agosto	17.180.899	-134.289	-0,78	531.378	3,19
septiembre	17.189.815	8.916	0,05	528.112	3,17
octubre	17.221.467	31.652	0,18	530.947	3,18
noviembre					
diciembre					

EVOLUCIÓN DE LA AFILIACIÓN A LA SEGURIDAD SOCIAL

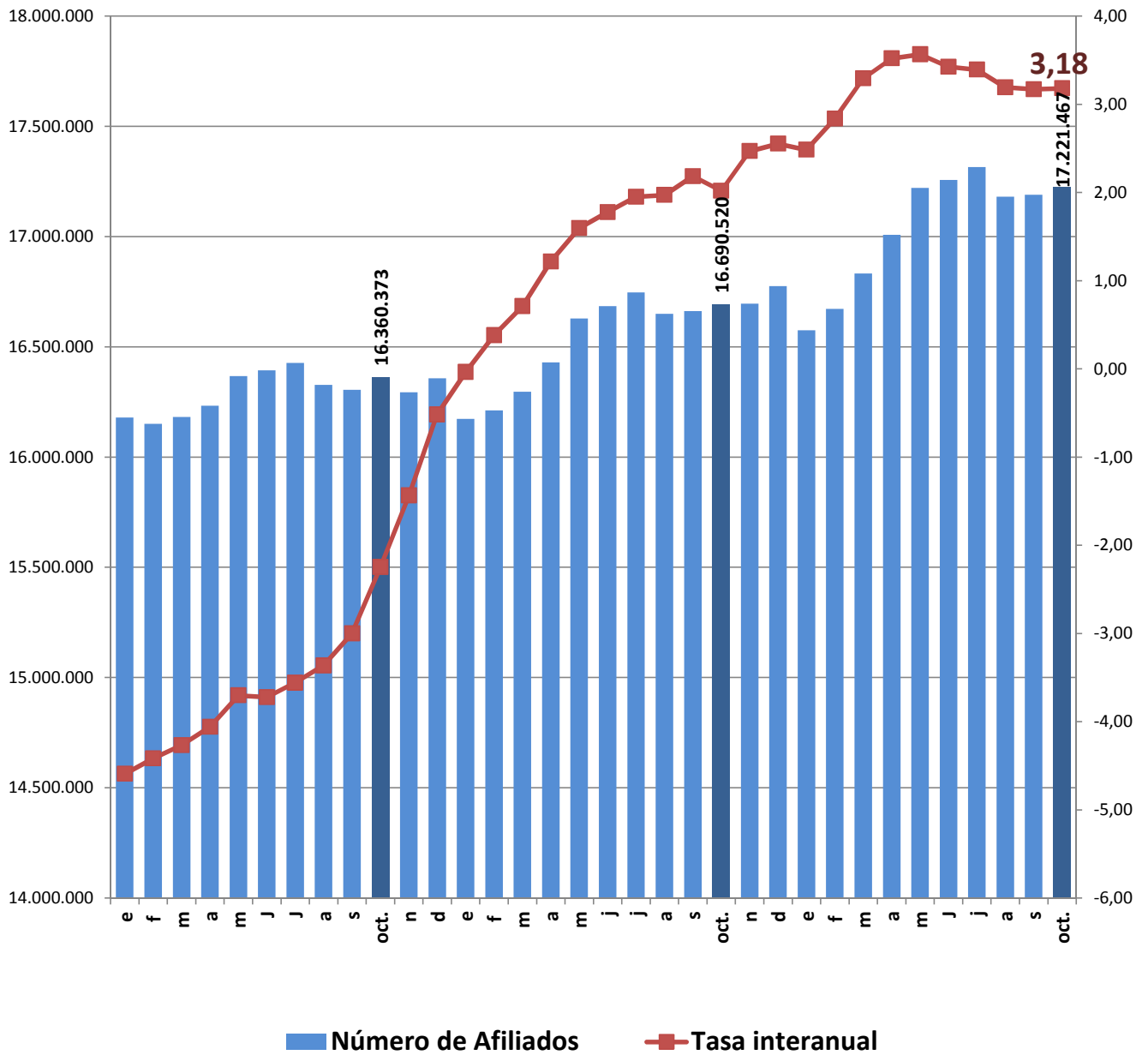
. VARIACIÓN MENSUAL (mes de octubre)



. VARIACIÓN ANUAL (mes de octubre)



EVOLUCIÓN DEL NUMERO DE AFILIADOS Y DE LA TASA INTERANUAL



**EVOLUCIÓN DE LA AFILIACIÓN MEDIA
RÉGIMEN GENERAL**

	TRABAJADORES EN ALTA	DIFERENCIA INTERMENSUAL		DIFERENCIA INTERANUAL	
		ABSOLUTA	%	ABSOLUTA	%
SERIE HISTÓRICA DE LOS MESES DE OCTUBRE					
2001	11.852.005	33.902	0,29	503.718	4,44
2002	12.286.473	42.823	0,35	434.468	3,67
2003	12.677.584	34.346	0,27	391.110	3,18
2004	13.112.348	48.136	0,37	434.764	3,43
2005	13.851.036	78.288	0,57	738.688	5,63
2006	14.439.018	84.562	0,59	587.982	4,25
2007	14.907.996	61.697	0,42	468.978	3,25
2008	14.435.444	-119.377	-0,82	-472.552	-3,17
2009	13.541.932	-30.235	-0,22	-893.512	-6,19
2010	13.355.566	-28.408	-0,21	-186.366	-1,38
2011	13.088.041	-74.813	-0,57	-267.524	-2,00
2012	13.628.176	-64.372	-0,47	540.135	4,13
2013					
enero	13.107.957	-246.083	-1,84	-741.712	-5,36
febrero	13.089.436	-18.521	-0,14	-694.995	-5,04
marzo	13.111.271	21.834	0,17	-672.326	-4,88
abril	13.149.947	38.676	0,29	-643.919	-4,67
mayo	13.271.222	121.275	0,92	-592.494	-4,27
junio	13.284.058	12.836	0,10	-607.364	-4,37
julio	13.310.852	26.795	0,20	-588.052	-4,23
agosto	13.224.448	-86.404	-0,65	-551.347	-4,00
septiembre	13.202.030	-22.417	-0,17	-493.885	-3,61
octubre	13.255.102	53.072	0,40	-375.241	-2,75
noviembre	13.184.854	-70.248	-0,53	-250.243	-1,86
diciembre	13.243.868	59.014	0,45	-110.172	-0,83
2014					
enero	13.072.309	-171.559	-1,30	-35.648	-0,27
febrero	13.106.288	33.979	0,26	16.851	0,13
marzo	13.172.027	65.739	0,50	60.756	0,46
abril	13.283.268	111.241	0,84	133.321	1,01
mayo	13.462.144	178.876	1,35	190.922	1,44
junio	13.502.312	40.168	0,30	218.254	1,64
julio	13.558.819	56.507	0,42	247.967	1,86
agosto	13.470.784	-88.035	-0,65	246.337	-3,36
septiembre	13.480.121	9.337	0,07	278.091	2,11
octubre	13.504.962	24.840	0,18	249.859	1,89
noviembre	13.510.019	5.057	0,04	325.165	2,47
diciembre	13.586.517	76.499	0,57	342.649	2,59
2015					
enero	13.399.304	-187.213	-1,38	326.995	2,50
febrero	13.495.187	95.883	0,72	388.899	2,97
marzo	13.637.233	142.047	1,05	465.207	3,53
abril	13.791.850	154.616	1,13	508.582	3,83
mayo	13.987.730	195.880	1,42	525.586	3,90
junio	14.008.728	20.999	0,15	506.417	3,75
julio	14.068.575	59.847	0,43	509.756	3,76
agosto	13.947.588	-120.988	-0,86	476.803	3,54
septiembre	13.956.686	9.098	0,07	476.565	3,54
octubre	13.990.332	33.646	0,24	485.370	3,59
noviembre					
diciembre					

REGIMEN GENERAL
AFILIACIÓN POR SECTORES DE ACTIVIDAD

SECTOR ACTIVIDAD	Media Octubre 2015	Variación intermensual		Variación interanual	
		ABSOLUTA	%	ABSOLUTA	%
Agricultura, Ganadería, Caza, Selvicultura y Pesca	59.112	-3.256	-5,22%	1.930	3,37%
Industrias Extractivas	18.711	-95	-0,51%	487	2,67%
Industria Manufacturera	1.663.010	4.863	0,29%	47.816	2,96%
Suministro de Energía Eléctrica, Gas, Vapor y Aire Acondicionado	36.303	15	0,04%	-940	-2,52%
Suministro de Agua, Actividades de Saneamiento, Gestión de Residuos y Descontaminación	130.618	-4.014	-2,98%	2.472	1,93%
Construcción	673.482	6.776	1,02%	36.161	5,67%
Comercio; Reparación de Vehículos de Motor y Motocicletas	2.215.137	-4.832	-0,22%	72.723	3,39%
Transporte y Almacenamiento	613.966	-1.888	-0,31%	26.695	4,55%
Hostelería	1.128.118	-59.109	-4,98%	72.425	6,86%
Información y Comunicaciones	396.722	3.053	0,78%	27.420	7,42%
Actividades Financieras y de Seguros	324.738	-850	-0,26%	-3.327	-1,01%
Actividades Inmobiliarias	81.165	161	0,20%	6.995	9,43%
Actividades Profesionales Científicas y Técnicas	646.744	7.299	1,14%	29.702	4,81%
Actividades Administrativas y Servicios Auxiliares	1.141.579	-16.201	-1,40%	55.410	5,10%
Administración Pública y Defensa; Seguridad Social Obligatoria	994.857	6.810	0,69%	3.880	0,39%
Educación	774.052	110.312	16,62%	33.797	4,57%
Actividades Sanitarias y Servicios Sociales	1.347.386	-33.612	-2,43%	44.076	3,38%
Actividades Artísticas, Recreativas y de Entretenimiento	214.067	10.127	4,97%	13.312	6,63%
Otros Servicios	305.677	5.281	1,76%	8.238	2,77%
Actividades de los Hogares como Empleadores de Personal Doméstico y Productores de Bienes y Servicios para uso Propio	45.489	-1.741	-3,69%	-179	-0,39%
Actividades de Organizaciones y Organismo Extraterritoriales	3.076	49	1,62%	43	1,42%
TOTAL (sin S.E. Agrario ni S.E. Hogar)	12.814.007	29.149	0,23%	479.133	3,88%
S.E. AGRARIO	748.246	2.265	0,30%	5.036	0,68%
S.E. HOGAR	428.079	2.232	0,52%	1.201	0,28%
TOTAL RÉGIMEN GENERAL	13.990.332	33.646	0,24%	485.370	3,59%

**EVOLUCIÓN DE LA AFILIACIÓN MEDIA
RÉGIMEN ESPECIAL DE TRABAJADORES AUTÓNOMOS**

	TRABAJADORES EN ALTA	DIFERENCIA INTERMENSUAL		DIFERENCIA INTERANUAL	
		ABSOLUTA	%	ABSOLUTA	%
SERIE HISTÓRICA DE LOS MESES DE OCTUBRE					
2001	2.621.607	1.059	0,04	35.494	1,37
2002	2.673.296	2.577	0,10	51.689	1,97
2003	2.759.873	5.642	0,20	86.577	3,24
2004	2.867.423	5.654	0,20	107.550	3,90
2005	2.958.183	4.514	0,15	90.759	3,17
2006	3.041.827	7.127	0,23	83.645	2,83
2007	3.153.101	7.889	0,25	111.274	3,66
2008	3.355.586	-16.105	-0,48	202.485	6,42
2009	3.182.563	-12.310	-0,39	-173.023	-5,16
2010	3.117.468	-5.016	-0,16	-65.095	-2,05
2011	3.086.837	-5.299	-0,17	-30.631	-0,98
2012	3.038.901	-5.953	-0,20	-47.936	-1,55
2013					
enero	3.008.925	-15.727	-0,52	-35.025	-1,15
febrero	2.997.806	-11.118	-0,37	-48.126	-1,58
marzo	3.005.397	7.591	0,25	-45.401	-1,49
abril	3.017.311	11.914	0,40	-39.962	-1,31
mayo	3.029.843	12.532	0,42	-34.651	-1,13
junio	3.042.276	12.433	0,41	-26.532	-0,86
julio	3.046.644	4.369	0,14	-18.198	-0,59
agosto	3.034.003	-12.641	-0,41	-16.082	-0,53
septiembre	3.035.491	1.487	0,05	-9.364	-0,31
octubre	3.038.780	3.289	0,11	-122	-0,00
noviembre	3.042.596	3.816	0,13	13.802	0,46
diciembre	3.050.341	7.745	0,25	25.689	0,85
2014					
enero	3.038.781	-11.560	-0,38	29.856	0,99
febrero	3.042.240	3.459	0,11	44.433	1,48
marzo	3.058.965	16.725	0,55	53.568	1,78
abril	3.080.910	21.946	0,72	63.600	2,11
mayo	3.100.232	19.322	0,63	70.389	2,32
junio	3.115.747	15.516	0,50	73.472	2,42
julio	3.119.433	3.685	0,12	72.788	2,39
agosto	3.109.867	-9.566	-0,31	75.863	-0,53
septiembre	3.114.225	4.358	0,14	78.734	2,59
octubre	3.119.533	5.308	0,17	80.753	2,66
noviembre	3.120.052	519	0,02	77.456	2,55
diciembre	3.125.806	5.754	0,18	75.466	2,47
2015					
enero	3.114.389	-11.417	-0,37	75.608	2,49
febrero	3.114.852	463	0,01	72.612	2,39
marzo	3.131.629	16.777	0,54	72.664	2,38
abril	3.151.593	19.964	0,64	70.683	2,29
mayo	3.168.371	16.778	0,53	68.139	2,20
junio	3.181.086	12.715	0,40	65.338	2,10
julio	3.178.352	-2.734	-0,09	58.920	1,89
agosto	3.164.675	-13.677	-0,43	54.809	1,76
septiembre	3.165.396	721	0,02	51.171	1,64
octubre	3.165.562	166	0,01	46.029	1,48
noviembre					
diciembre					

REGIMEN ESPECIAL DE TRABAJADORES AUTÓNOMOS

AFILIACIÓN POR SECTORES DE ACTIVIDAD

SECTOR ACTIVIDAD	Media Octubre 2015	Variación intermensual		Variación interanual	
		ABSOLUTA	%	ABSOLUTA	%
Agricultura, Ganadería, Caza, Selvicultura y Pesca	266.573	-93	-0,03%	629	0,24%
Industrias Extractivas	1.637	-10	-0,63%	-23	-1,36%
Industria Manufacturera	228.120	451	0,20%	2.815	1,25%
Suministro de Energía Eléctrica, Gas, Vapor y Aire Acondicionado	1.444	0	0,00%	63	4,60%
Suministro de Agua, Actividades de Saneamiento, Gestión de Residuos y Descontaminación	2.397	4	0,18%	24	0,99%
Construcción	363.229	957	0,26%	6.722	1,89%
Comercio; Reparación de Vehículos de Motor y Motocicletas	813.852	-2.500	-0,31%	3.695	0,46%
Transporte y Almacenamiento	193.923	96	0,05%	498	0,26%
Hostelería	328.096	-5.794	-1,74%	-933	-0,28%
Información y Comunicaciones	57.343	458	0,81%	2.743	5,02%
Actividades Financieras y de Seguros	57.401	-23	-0,04%	648	1,14%
Actividades Inmobiliarias	35.980	159	0,44%	2.802	8,44%
Actividades Profesionales Científicas y Técnicas	254.930	1.772	0,70%	11.312	4,64%
Actividades Administrativas y Servicios Auxiliares	123.553	-448	-0,36%	1.535	1,26%
Administración Pública y Defensa; Seguridad Social Obligatoria	711	20	2,92%	94	15,24%
Educación	77.278	4.443	6,10%	4.252	5,82%
Actividades Sanitarias y Servicios Sociales	100.681	1.110	1,11%	4.299	4,46%
Actividades Artísticas, Recreativas y de Entretenimiento	58.809	-509	-0,86%	2.765	4,93%
Otros Servicios	198.974	75	0,04%	2.036	1,03%
Actividades de los Hogares como Empleadores de Personal Doméstico y Productores de Bienes y Servicios para uso Propio	475	-8	-1,67%	-11	-2,34%
Actividades de Organizaciones y Organismo Extraterritoriales	156	8	5,05%	65	70,36%
TOTAL	3.165.562	166	0,01%	46.029	1,48%

**EVOLUCIÓN DE LA AFILIACIÓN MEDIA
RÉGIMEN ESPECIAL DE TRABAJADORES DEL MAR**

FECHAS	TRABAJADORES EN ALTA	DIFERENCIA INTERMENSUAL		DIFERENCIA INTERANUAL	
		ABSOLUTA	%	ABSOLUTA	%
SERIE HISTÓRICA DE LOS MESES DE OCTUBRE					
2001	79.024	-957	-1,20	-995	-1,24
2002	77.116	-809	-1,04	-1.908	-2,41
2003	76.528	-739	-0,96	-588	-0,76
2004	75.393	-1.097	-1,43	-1.135	-1,48
2005	72.815	-1.982	-2,65	-2.578	-3,42
2006	72.254	-710	-0,97	-561	-0,77
2007	71.448	-1.301	-1,79	-806	-1,12
2008	69.149	-2.530	-3,53	-2.299	-3,22
2009	66.404	-1.970	-2,88	-2.745	-3,97
2010	64.728	-1.744	-2,62	-1.676	-2,52
2011	63.510	-1.228	-1,90	-1.219	-1,88
2012	62.405	-1.361	-2,13	-1.105	-1,74
2013					
enero	58.043	-1.210	-2,04	-1.007	-1,71
febrero	59.034	992	1,71	-2.106	-3,44
marzo	60.395	1.361	2,31	-2.111	-3,38
abril	61.148	754	1,25	-1.148	-1,84
mayo	62.025	877	1,43	-675	-1,08
junio	63.417	1.392	2,24	153	0,24
julio	64.994	1.576	2,49	201	0,31
agosto	64.885	-109	-0,17	22	0,03
septiembre	63.539	-1.346	-2,07	-227	-0,36
octubre	62.090	-1.448	-2,28	-314	-0,50
noviembre	61.732	-359	-0,58	-487	-0,78
diciembre	59.074	-2.658	-4,31	-178	-0,30
2014					
enero	58.167	-907	-1,53	125	0,22
febrero	59.432	1.264	2,17	398	0,67
marzo	61.023	1.591	2,68	628	1,04
abril	61.635	612	1,00	487	0,80
mayo	61.765	130	0,21	-260	-0,42
junio	62.642	877	1,42	-775	-1,22
julio	64.589	1.947	3,11	-405	-0,62
agosto	64.705	116	0,18	-180	0,03
septiembre	63.220	-1.486	-2,30	-319	-0,50
octubre	61.930	-1.289	-2,04	-160	-0,26
noviembre	61.592	-338	-0,55	-139	-0,23
diciembre	58.841	-2.752	-4,47	-233	-0,40
2015					
enero	57.669	-1.172	-1,99	-499	-0,86
febrero	58.213	544	0,94	-1.219	-2,05
marzo	60.034	1.821	3,13	-989	-1,62
abril	60.994	960	1,60	-641	-1,04
mayo	61.380	385	0,63	-385	-0,62
junio	62.828	1.449	2,36	186	0,30
julio	64.491	1.663	2,65	-98	-0,15
agosto	64.843	352	0,55	138	0,21
septiembre	63.965	-878	-1,35	745	1,18
octubre	61.889	-2.076	-3,25	-41	-0,07
noviembre					
diciembre					

**EVOLUCIÓN DE LA AFILIACIÓN MEDIA
RÉGIMEN ESPECIAL DE LA MINERÍA DEL CARBÓN**

FECHAS	TRABAJADORES EN ALTA	DIFERENCIA INTERMENSUAL		DIFERENCIA INTERANUAL	
		ABSOLUTA	%	ABSOLUTA	%
SERIE HISTÓRICA DE LOS MESES DE OCTUBRE					
2001	16.142	-236	-1,44	-1.490	-8,45
2002	14.535	-105	-0,72	-1.607	-9,96
2003	13.101	-85	-0,64	-1.434	-9,86
2004	11.576	-156	-1,33	-1.525	-11,64
2005	9.981	-262	-2,56	-1.595	-13,78
2006	9.124	-33	-0,36	-857	-8,59
2007	8.495	-117	-1,36	-629	-6,89
2008	7.982	-56	-0,69	-513	-6,04
2009	7.258	7	0,09	-724	-9,07
2010	6.479	-109	-1,65	-780	-10,74
2011	5.984	-17	-0,29	-495	-7,64
2012	5.077	-191	-3,63	-907	-15,16
2013					
enero	4.513	-223	-4,72	-1.084	-19,37
febrero	4.470	-44	-0,97	-1.138	-20,30
marzo	4.212	-257	-5,76	-1.418	-25,18
abril	3.947	-266	-6,31	-1.699	-30,09
mayo	3.923	-24	-0,60	-1.678	-29,96
junio	4.115	192	4,89	-234	-5,37
julio	4.265	151	3,66	66	1,58
agosto	4.351	86	2,01	-883	-16,87
septiembre	4.386	34	0,79	-882	-16,75
octubre	4.400	15	0,33	-677	-13,33
noviembre	4.361	-39	-0,88	-577	-11,68
diciembre	4.357	-4	-0,09	-379	-8,01
2014					
enero	4.352	-5	-0,12	-161	-3,57
febrero	4.345	-8	-0,18	-125	-2,80
marzo	4.274	-70	-1,62	62	1,47
abril	4.240	-34	-0,80	294	7,44
mayo	4.232	-8	-0,19	309	7,88
junio	4.294	61	1,45	179	4,35
julio	4.262	-31	-0,73	-3	-0,07
agosto	4.164	-98	-2,30	-187	-16,87
septiembre	4.137	-27	-0,65	-248	-5,66
octubre	4.095	-42	-1,02	-305	-6,93
noviembre	4.089	-7	-0,16	-273	-6,26
diciembre	4.050	-38	-0,94	-307	-7,05
2015					
enero	3.951	-100	-2,46	-402	-9,23
febrero	3.970	20	0,49	-374	-8,62
marzo	3.904	-66	-1,66	-370	-8,65
abril	3.859	-46	-1,17	-381	-8,99
mayo	3.830	-29	-0,76	-403	-9,51
junio	3.753	-77	-2,00	-541	-12,59
julio	3.769	16	0,42	-493	-11,58
agosto	3.793	24	0,63	-372	-8,92
septiembre	3.768	-25	-0,65	-369	-8,92
octubre	3.684	-84	-2,24	-412	-10,05
noviembre					
diciembre					

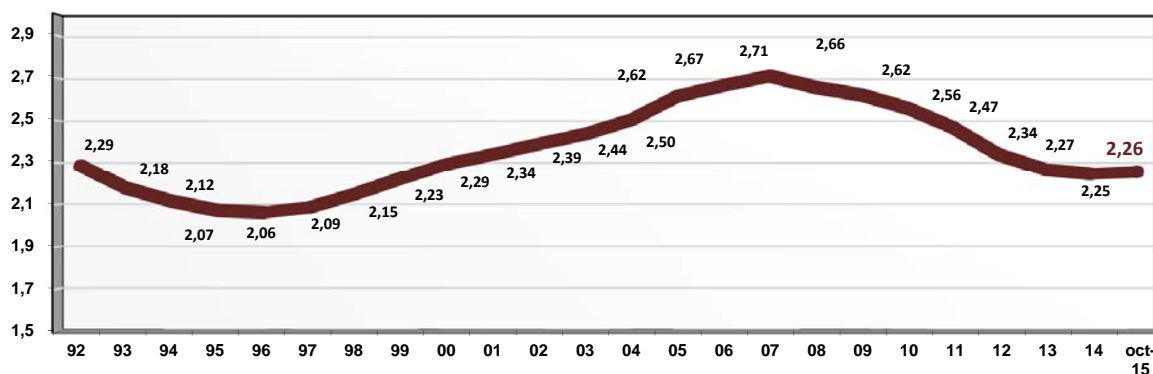
EVOLUCION AFILIADOS/PENSIONISTAS

	AFILIADOS OCUPADOS	AFILIADOS EN DESEMPLEO	TOTAL AFILIADOS	PENSIONISTAS	RELACION AFIL./PENS
dic-88	11.776.913	1.096.003	12.872.916	5.507.151	2,34
dic-89	12.304.350	1.094.136	13.398.486	5.636.359	2,38
dic-90	12.587.744	1.310.779	13.898.523	5.773.170	2,41
dic-91	12.614.031	1.532.417	14.146.448	5.913.691	2,39
dic-92	12.234.096	1.607.685	13.841.781	6.054.084	2,29
dic-93	11.916.436	1.736.397	13.652.833	6.268.105	2,18
dic-94	12.109.602	1.410.066	13.519.668	6.391.427	2,12
dic-95	12.300.791	1.194.809	13.495.600	6.516.282	2,07
dic-96	12.534.661	1.152.362	13.687.023	6.636.497	2,06
dic-97	13.029.432	1.034.695	14.064.127	6.740.378	2,09
dic-98	13.816.294	914.356	14.730.650	6.846.595	2,15
dic-99	14.578.326	853.664	15.431.990	6.932.804	2,23
dic-00	15.236.218	863.763	16.099.981	7.017.233	2,29
dic-01	15.748.752	920.661	16.669.413	7.121.087	2,34
dic-02	16.188.390	1.000.967	17.189.357	7.190.919	2,39
dic-03	16.589.561	1.073.834	17.663.395	7.247.856	2,44
dic-04	17.161.920	1.121.015	18.282.935	7.300.329	2,50
dic-05	18.156.182	1.169.636	19.325.818	7.388.500	2,62
dic-06	18.770.259	1.209.077	19.979.336	7.494.385	2,67
dic-07	19.195.755	1.367.463	20.563.218	7.586.574	2,71
dic-08	18.305.613	2.156.051	20.461.664	7.700.749	2,66
dic-09	17.640.018	2.874.522	20.514.540	7.826.416	2,62
dic-10	17.478.095	2.858.314	20.336.409	7.948.463	2,56
dic-11	17.111.792	2.770.164	19.881.956	8.061.785	2,47
dic-12	16.332.488	2.798.733	19.131.221	8.182.112	2,34
dic-13	16.258.042	2.592.428	18.850.470	8.315.826	2,27
dic-14	16.651.884	2.280.749	18.932.633	8.428.617	2,25
oct-15 (1)	17.209.036	1.937.190	19.146.226	8.485.978	2,26

(1) Dato provisional al referirse los afiliados en desempleo al mes de septiembre de 2015

Los datos de afiliados ocupados corresponden al último día de cada mes (no son medios como en las estadísticas anteriores), debido a la antigüedad de la serie cuando no se disponía de datos medios y a fin de que se puedan realizar comparaciones homogéneas

Datos a diciembre de cada año



AFILIACIÓN POR PROVINCIAS Y CC.AA. OCTUBRE 2015

	GENERAL (1)	AUTÓNOMOS	MAR	CARBON	TOTAL SISTEMA
Almería	197.304	55.472	925	0	253.701
Cádiz	270.617	56.950	4.107	0	331.674
Córdoba	222.457	50.510	0	0	272.967
Granada	238.333	60.284	189	0	298.806
Huelva	153.478	26.252	1.665	0	181.395
Jaén	178.230	39.089	0	0	217.319
Málaga	429.133	105.975	1.203	0	536.310
Sevilla	565.191	102.477	398	0	668.066
ANDALUCÍA	2.254.742	497.008	8.486	0	2.760.236
Huesca	64.037	22.877	0	0	86.914
Teruel	37.203	14.018	0	229	51.450
Zaragoza	311.442	68.949	0	50	380.441
ARAGÓN	412.682	105.844	0	279	518.805
ASTURIAS	268.915	76.165	1.659	2.408	349.147
ILLES BALEARS	363.995	88.459	2.302	0	454.755
Las Palmas	313.260	58.330	3.375	0	374.965
S.C.Tenerife	273.249	56.020	2.231	0	331.500
CANARIAS	586.509	114.349	5.607	0	706.465
CANTABRIA	158.914	42.276	1.395	0	202.585
Ávila	38.161	14.575	0	0	52.736
Burgos	112.228	28.796	0	0	141.023
León	112.333	39.019	0	865	152.216
Palencia	49.125	14.144	0	23	63.292
Salamanca	85.032	27.485	0	0	112.517
Segovia	44.308	14.887	0	0	59.195
Soria	28.271	8.441	0	0	36.712
Valladolid	163.359	37.286	0	0	200.645
Zamora	38.460	17.892	0	0	56.352
CASTILLA-LEÓN	671.276	202.524	0	888	874.688
Albacete	95.246	29.823	0	0	125.069
Ciudad Real	116.336	35.836	0	100	152.272
Cuenca	49.475	19.469	0	0	68.945
Guadalajara	67.431	14.688	0	0	82.120
Toledo	154.840	49.044	0	0	203.884
CAST.-LA MANCHA	483.329	148.861	0	100	632.289
Barcelona	1.932.410	384.339	3.086	0	2.319.835
Girona	227.226	60.251	1.370	0	288.848
Lleida	129.805	39.676	0	2	169.483
Tarragona	224.724	54.305	2.106	0	281.136
CATALUÑA	2.514.165	538.572	6.562	2	3.059.301
Alicante	454.940	120.770	2.285	0	577.995
Castellón	165.496	41.188	1.154	0	207.838
Valencia	707.247	170.887	2.100	0	880.234
C. VALENCIANA	1.327.683	332.845	5.539	0	1.666.067
Badajoz	189.285	48.990	0	0	238.275
Cáceres	106.978	31.508	0	0	138.485
EXTREMADURA	296.263	80.498	0	0	376.761
A Coruña	313.181	88.075	6.343	0	407.600
Lugo	80.224	36.398	1.516	0	118.138
Ourense	74.226	25.914	0	0	100.140
Pontevedra	244.423	67.352	13.553	0	325.328
GALICIA	712.055	217.739	21.412	0	951.206
C. DE MADRID	2.461.625	370.820	3.638	6	2.836.088
R. DE MURCIA	413.398	95.065	1.042	0	509.505
NAVARRA	213.630	46.971	0	0	260.601
Araba/Álava	125.424	21.154	0	0	146.578
Gipuzkoa	231.851	67.864	1.053	0	300.768
Bizkaia	365.616	84.788	2.871	0	453.275
PAÍS VASCO	722.892	173.807	3.924	0	900.622
LA RIOJA	94.125	26.203	0	0	120.329
CEUTA	17.517	3.406	240	0	21.163
MELILLA	16.617	4.150	83	0	20.850
TOTAL	13.990.332	3.165.562	61.889	3.684	17.221.467

(1) El desglose figura en la siguiente página

AFILIACIÓN POR PROVINCIAS Y CC.AA. RÉGIMEN GENERAL. OCTUBRE 2015

	GENERAL	S.E. AGRARIO	S.E.HOGAR	TOTAL REGIMEN GENERAL
Almería	142.658	51.730	2.915	197.304
Cádiz	239.013	27.081	4.523	270.617
Córdoba	153.195	65.439	3.824	222.457
Granada	178.859	53.591	5.882	238.333
Huelva	96.916	54.934	1.627	153.478
Jaén	115.505	60.431	2.293	178.230
Málaga	382.342	34.499	12.292	429.133
Sevilla	453.777	98.060	13.355	565.191
ANDALUCÍA	1.762.265	445.765	46.712	2.254.742
Huesca	59.373	2.932	1.731	64.037
Teruel	35.166	1.171	866	37.203
Zaragoza	295.770	5.924	9.748	311.442
ARAGÓN	390.309	10.028	12.345	412.682
ASTURIAS	258.829	1.077	9.008	268.915
ILLES BALEARS	349.676	2.520	11.799	363.995
Las Palmas	300.768	6.589	5.903	313.260
S.C.Tenerife	261.711	7.033	4.504	273.249
CANARIAS	562.480	13.622	10.407	586.509
CANTABRIA	152.598	724	5.592	158.914
Ávila	33.888	3.108	1.165	38.161
Burgos	107.540	1.579	3.108	112.228
León	107.652	1.127	3.554	112.333
Palencia	47.145	994	985	49.125
Salamanca	80.283	1.929	2.820	85.032
Segovia	38.824	4.072	1.412	44.308
Soria	26.837	575	859	28.271
Valladolid	155.719	3.162	4.478	163.359
Zamora	35.973	1.429	1.058	38.460
CASTILLA-LEÓN	633.862	17.975	19.439	671.276
Albacete	84.058	8.722	2.465	95.246
Ciudad Real	104.330	9.028	2.979	116.336
Cuenca	43.113	5.047	1.315	49.475
Guadalajara	65.040	710	1.682	67.431
Toledo	145.107	6.192	3.541	154.840
CAST.-LA MANCHA	441.647	29.700	11.982	483.329
Barcelona	1.871.996	4.359	56.055	1.932.410
Girona	218.218	3.391	5.617	227.226
Lleida	121.102	5.988	2.715	129.805
Tarragona	214.163	6.102	4.459	224.724
CATALUÑA	2.425.479	19.839	68.847	2.514.165
Alicante	428.709	16.611	9.621	454.940
Castellón	152.066	9.358	4.072	165.496
Valencia	657.950	30.029	19.268	707.247
C. VALENCIANA	1.238.725	55.997	32.961	1.327.683
Badajoz	140.101	46.041	3.143	189.285
Cáceres	82.963	21.850	2.165	106.978
EXTREMADURA	223.064	67.891	5.308	296.263
A Coruña	299.782	1.712	11.687	313.181
Lugo	74.809	1.816	3.599	80.224
Ourense	70.556	293	3.377	74.226
Pontevedra	234.606	1.040	8.777	244.423
GALICIA	679.753	4.861	27.441	712.055
C. DE MADRID	2.347.822	2.176	111.626	2.461.625
R. DE MURCIA	336.813	64.718	11.867	413.398
NAVARRA	201.254	4.611	7.764	213.630
Araba/Álava	121.075	1.043	3.306	125.424
Gipuzkoa	221.387	718	9.747	231.851
Bizkaia	348.489	959	16.168	365.616
PAÍS VASCO	690.950	2.721	29.221	722.892
LA RIOJA	87.078	4.015	3.033	94.125
CEUTA	16.322	3	1.192	17.517
MELILLA	15.081	2	1.534	16.617
TOTAL	12.814.007	748.246	428.079	13.990.332

AFILIACIÓN POR PROVINCIAS Y CC.AA. OCTUBRE 2015

VARIACIÓN MENSUAL E INTERANUAL

	Media Octubre 2015	Variación media mensual		Variación media interanual	
		Absoluta	en %	Absoluta	en %
Almería	253.701	11.061	4,56%	10.892	4,49%
Cádiz	331.674	-6.630	-1,96%	7.022	2,16%
Córdoba	272.967	3.178	1,18%	4.446	1,66%
Granada	298.806	1.677	0,56%	8.394	2,89%
Huelva	181.395	1.853	1,03%	3.144	1,76%
Jaén	217.319	1.330	0,62%	2.147	1,00%
Málaga	536.310	-3.094	-0,57%	21.098	4,10%
Sevilla	668.066	5.921	0,89%	13.616	2,08%
ANDALUCÍA	2.760.236	15.296	0,56%	70.761	2,63%
Huesca	86.914	-2.246	-2,52%	2.563	3,04%
Teruel	51.450	-112	-0,22%	1.405	2,81%
Zaragoza	380.441	917	0,24%	9.446	2,55%
ARAGÓN	518.805	-1.441	-0,28%	13.414	2,65%
ASTURIAS	349.147	-358	-0,10%	6.021	1,75%
ILLES BALEARS	454.755	-37.163	-7,55%	22.867	5,29%
Las Palmas	374.965	3.188	0,86%	13.016	3,60%
S.C.Tenerife	331.500	562	0,17%	12.024	3,76%
CANARIAS	706.465	3.750	0,53%	25.040	3,67%
CANTABRIA	202.585	-1.947	-0,95%	3.548	1,78%
Ávila	52.736	607	1,16%	587	1,13%
Burgos	141.023	91	0,06%	1.807	1,30%
León	152.216	-1.769	-1,15%	1.343	0,89%
Palencia	63.292	-456	-0,72%	3.219	5,36%
Salamanca	112.517	-826	-0,73%	1.709	1,54%
Segovia	59.195	1.108	1,91%	667	1,14%
Soria	36.712	-504	-1,35%	856	2,39%
Valladolid	200.645	-20	-0,01%	3.519	1,79%
Zamora	56.352	-1.294	-2,24%	-557	-0,98%
CASTILLA-LEÓN	874.688	-3.064	-0,35%	13.151	1,53%
Albacete	125.069	-3.360	-2,62%	3.110	2,55%
Ciudad Real	152.272	-8.881	-5,51%	4.780	3,24%
Cuenca	68.945	-3.204	-4,44%	1.373	2,03%
Guadalajara	82.120	1.194	1,48%	3.935	5,03%
Toledo	203.884	-3.223	-1,56%	6.211	3,14%
CAST.-LA MANCHA	632.289	-17.475	-2,69%	19.409	3,17%
Barcelona	2.319.835	23.618	1,03%	82.433	3,68%
Girona	288.848	-10.521	-3,51%	10.268	3,69%
Lleida	169.483	-7.619	-4,30%	3.759	2,27%
Tarragona	281.136	-5.473	-1,91%	8.641	3,17%
CATALUÑA	3.059.301	5	0,00%	105.101	3,56%
Alicante	577.995	3.268	0,57%	24.616	4,45%
Castellón	207.838	5.567	2,75%	6.704	3,33%
Valencia	880.234	25.072	2,93%	32.615	3,85%
C. VALENCIANA	1.666.067	33.907	2,08%	63.935	3,99%
Badajoz	238.275	839	0,35%	9.962	4,36%
Cáceres	138.485	-916	-0,66%	2.838	2,09%
EXTREMADURA	376.761	-77	-0,02%	12.799	3,52%
A Coruña	407.600	-490	-0,12%	9.017	2,26%
Lugo	118.138	-733	-0,62%	1.792	1,54%
Ourense	100.140	-1.253	-1,24%	764	0,77%
Pontevedra	325.328	-3.791	-1,15%	6.873	2,16%
GALICIA	951.206	-6.266	-0,65%	18.446	1,98%
C. DE MADRID	2.836.088	30.208	1,08%	106.651	3,91%
R. DE MURCIA	509.505	6.005	1,19%	22.917	4,71%
NAVARRA	260.601	1.803	0,70%	7.483	2,96%
Araba/Álava	146.578	861	0,59%	1.171	0,81%
Gipuzkoa	300.768	2.301	0,77%	6.357	2,16%
Bizkaia	453.275	5.935	1,33%	9.737	2,20%
PAÍS VASCO	900.622	9.097	1,02%	17.265	1,95%
LA RIOJA	120.329	-1.228	-1,01%	714	0,60%
CEUTA	21.163	677	3,31%	574	2,79%
MELILLA	20.850	-79	-0,38%	851	4,26%
TOTAL	17.221.467	31.652	0,18%	530.947	3,18%