



GOBIERNO
DE ESPAÑA

MINISTERIO
DE EMPLEO
Y SEGURIDAD SOCIAL

SECRETARÍA DE ESTADO
DE LA SEGURIDAD SOCIAL



**AFILIADOS
OCUPADOS
A LA
SEGURIDAD
SOCIAL**

SEPTIEMBRE 2015

INDICE

Conceptos usados	3
Nota resumen de los datos mensuales de afiliación	4
Serie histórica de afiliación media por actividad económica y relación laboral	7
Serie histórica de afiliación media por actividad económica y relación laboral con ajuste estacional	8
Numero de Convenios Especiales	9
Número de empresas del régimen general con trabajadores a fin de mes según tamaño de la empresa. Reg. General	10
Número de empresas del régimen especial del mar con trabajadores a fin de mes según tamaño de la empresa. Reg. Mar	11
Número de empresas del régimen especial del carbón con trabajadores a fin de mes según tamaño de la empresa. Reg. Carbón	12
Número de empresas del total sistema de la empresa.	13
Evolución de la afiliación diaria.	14
Distribución por regímenes	15
Evolución por regímenes	16
Evolución de la afiliación mensual y anual (gráfico)	17
Evolución de la afiliación por género	18
Evolución de la afiliación de trabajadores extranjeros	19
Evolución mensual. Total Sistema	20
Evolución de la variación mensual y anual (gráfico)	21
Tasas de variación interanual de la afiliación (gráfico)	22
Evolución mensual . Régimen General	23
Régimen General. Distribución por sectores de actividad	24
Evolución mensual. Régimen Esp. Trabajadores Autónomos	25
Régimen Autónomos. Distribución por sectores de actividad	26
Evolución mensual. Régimen Esp. Trabajadores del Mar	27
Evolución mensual. Régimen Esp. Minería del Carbón	28
Evolución de la relación afiliados/pensionistas	29
Distribución por Provincias, CC.AA y Regímenes	30
Distribución por Provincias, CC.AA . (Régimen General)	31
Distribución por Provincias y CC.AA. Variaciones mensual y anual.	32

CONCEPTOS USADOS

Los dos tipos de datos de afiliación que se ofrecen se refieren a relaciones con la Seguridad Social que están en alta por razón de su trabajo (ocupados).

No incluyen los que cotizan por otros motivos (perceptores de prestaciones de desempleo, convenios especiales, obtención de prestación sanitaria. Estos últimos sólo se incluyen en la estadística que muestra la relación entre el número total de afiliados y el número total de pensionistas). Se miden relaciones más que personas: los pluriempleados aparecen contados varias veces.

AFILIACIÓN MEDIA DEL MES:

Es el promedio de los que están de alta en cada uno de los días laborables del mes. Ventaja de este indicador: Es más estable que la cifra del último día y refleja mejor como ha sido la afiliación en el conjunto del mes.

Inconvenientes: Está influido por el momento del año. Por ejemplo, la afiliación baja habitualmente en agosto y diciembre.

AFILIACIÓN DESESTACIONALIZADA:

Es una estimación en la que se corrige la influencia del momento del año, según la experiencia de los ejercicios anteriores. El método utilizado para ello se explica en la página WEB.

Ventaja de este indicador: Es más fiable para medir la tendencia y para comparar meses consecutivos mediante variación porcentual.

Inconvenientes: No es adecuado para medir niveles absolutos de personas que efectivamente estuvieron afiliadas ese mes, ya que es una construcción estadística.

AFILIADOS OCUPADOS A LA SEGURIDAD SOCIAL SEPTIEMBRE 2015

AFILIADOS MEDIOS MENSUALES

El número medio de afiliados al Sistema de la Seguridad Social durante el mes de septiembre ha alcanzado la cifra de 17.189.815 para el Total Sistema y 13.956.686 para el Régimen General (Incluye Sistemas Especiales Agrario y Hogar).

La tasa interanual asciende a un 3,17% para el Total Sistema y a un 3,54% para el Régimen General (Incluye Sistemas Especiales Agrario y Hogar).

La evolución interanual (SEPTIEMBRE sobre SEPTIEMBRE) de la afiliación media por regímenes ha sido:

REGÍMENES	AFILIADOS MEDIOS SEPTIEMBRE 2015	VARIACIÓN INTERANUAL	
		Absoluta	Relativa
Régimen General	13.956.686	476.565	3,54%
General	12.784.858	470.339	3,82%
S. E. Agrario	745.981	4.976	0,67%
S. E. Hogar	425.847	1.250	0,29%
R.E. Autónomos	3.165.396	51.171	1,64%
R.E. Mar	63.965	745	1,18%
R.E. Carbón	3.768	-370	-8,93%
TOTAL	17.189.815	528.112	3,17%

Por Secciones de Actividad medios en el R. General, cabe destacar un crecimiento respecto al mes de agosto en los siguientes Sectores:

P "Educación" 62.420 (10,38%) ,
 N "Actividades Administrativas y Servicios Auxiliares..... 15.140 (1,33%)
 C "Industria Manufacturera".....10.910 (0,66%).

En sentido contrario se sitúa I "Hostelería" -48.449 (-3,92%) , G "Comercio; Reparación . de vehículos de motor y motocicletas" -28.641 (-1,27%) y Q "Actividades Sanitarias y Servicios Sociales" -18.770 (-1,34%)

Desde 2001, la evolución registrada de afiliados medios en el mes de septiembre tanto para el Total Sistema, como para el Régimen General, arroja las siguientes cifras:

EVOLUCIÓN DE LA AFILIACIÓN MEDIA EN EL MES DE SEPTIEMBRE								
AÑOS	VARIACIÓN INTERANUAL SEPTIEMBRE/SEPTIEMBRE				VARIACIÓN INTERMENSUAL SEPTIEMBRE/AGOSTO			
	TOTAL SISTEMA		R. GENERAL (1)		TOTAL SISTEMA		R. GENERAL (1)	
2001					-21.837	-0,14%	-18.159	-0,15%
2002	486.089	3,08%	425.547	3,60%	-28.143	-0,17%	-22.394	-0,18%
2003	491.814	3,02%	399.587	3,26%	-24.560	-0,15%	-23.489	-0,19%
2004	461.643	2,75%	420.975	3,33%	-13.056	-0,08%	-13.588	-0,10%
2005	949.821	5,51%	708.536	5,42%	28.627	0,16%	19.029	0,14%
2006	580.158	3,19%	581.708	4,22%	16.551	0,09%	23.039	0,16%
2007	513.888	2,74%	491.843	3,43%	4.800	0,02%	1.884	0,01%
2008	-270.626	-1,40%	-291.477	-1,96%	-117.197	-0,61%	-115.856	-0,79%
2009	-1.085.265	-5,71%	-982.655	-6,75%	-66.215	-0,37%	-86.293	-0,63%
2010	-263.615	-1,47%	-188.193	-1,39%	-44.985	-0,25%	-64.500	-0,48%
2011	-235.918	-1,34%	-221.119	-1,65%	-64.956	-0,37%	-90.507	-0,68%
2012	-625.758	-3,59%	-658.138	-5,00%	-86.174	-0,51%	-100.291	-0,80%
2013	-504.358	-3,00%	-448.352	-3,59%	-22.242	-0,14%	-47.800	-0,39%
2014	356.258	2,18%	258.155	2,14%	12.182	0,07%	-28.362	-0,23%
2015	528.112	3,17%	470.339	3,82%	8.916	0,05%	-25.216	-0,20%

(1) A partir de 01.01.2012 no incluye el S.E. Agrario ni el S.E. Hogar

La tasa interanual del Régimen Especial de Trabajadores Autónomos medios se sitúa en el 1,64%.

En cuanto a los restantes Regímenes (Agrario, Mar, Carbón y Hogar), el conjunto de todos ellos supone un incremento en los últimos doce meses de 6.602 afiliados.

EVOLUCIÓN DURANTE EL AÑO 2015

La comparación interanual es:

REGÍMENES	AFILIADOS MEDIOS AÑO 2015 (HASTA SEPTIEMBRE)	AFILIADOS MEDIOS AÑO 2014 (HASTA SEPTIEMBRE)	DIFERENCIA	
			Absoluta	Relativa
Régimen General	13.816.928	13.349.243	467.685	3,50
General	12638272	12.169.358	468.914	3,85
S. E. Agrario	748.769	752.404	-3.635	-0,48
S. E. Hogar (1)	429.887	427.481	2.406	0,56
R.E. Autónomos	3.152.962	3.087.346	65.616	2,13
R.E. Mar	61.686	61.944	-258	-0,42
R.E. Carbón	3.841	4.255	-414	-9,73
TOTAL	17.035.417	16.502.788	532.629	3,23

(1) En el S. E. de E. del Hogar (vigente desde 1.01.12) se incluyen los afiliados del extinguido R. E. del Hogar.

NÚMERO MEDIO DE CONVENIOS ESPECIALES. SEPTIEMBRE 2015

TIPO CONVENIO	TOTAL REGÍMENES	ASISTENCIA SANITARIA
01 C.E. ORDINARIO	106.437	0
02 C.E. BENEF. SUBSIDIO DESEMPLEO	19.170	0
04 C.E. TRABAJADORES A TIEMPO PARCIAL	6.546	0
05 C.E. REDUC. JORNADA GUARDA LEGAL	300	0
06 C.E. EMIGRANTES E HIJOS EN EL EXTRANJERO	2.184	0
07 C.E. EMIGRANTES RETORNADOS	900	0
08 C.E. FUNC/EMPL ORG INTERGUBERNAMENTALES EXTRANJERO	147	0
10 C.E. REG. GRAL. MUTUALISMO	0	0
14 C.E. ASIST. SANITARIA EMIGRANTES	0	897
15 C.E. ASIST. SANITARIA PENSIONISTAS SUIZOS	0	6.351
16 C.E. TRAB. TEMPORADA OM 25	23	0
17 C.E. DEPORTISTAS DE ALTO NIVEL	24	0
18 C.E. FIJOS DISCONTINUOS OM	5	0
19 C.E. EMIGRANTES R.E. MAR ANTERIORES 1995	14	0
20 C.E. EMIGRANTES RETOR. ESTANCIA TEMPORAL	0	51
21 C.E. FUNC/AGENTES COMUNIDAD EUROPEA	12	0
22 C.E. EMIGRANTES EXTRANJERO PAGO MENSUAL	369	0
23 C.E. FUNC/EMPL ORG INTERGUBERNAMENTAL SEDE EN ESPAÑA	34	0
24 C.E. ASANITARIA FUNC/EMPL ORGAN NTERGUBERNAMENTAL SEDE EN ESPAÑA	0	5
25 C.E. ASIST. SANITARIA EMIGRANTES CUENTA PROPIA	0	105
26 EXPEDIENTE REGULACION EMPLEO MÁS 55 AÑOS	12.809	0
27 EXPEDIENTE REGULACION EMPLEO MAS 61 AÑOS	3.774	0
28 EXP REG EMPLEO SUB DESEMPLEO MÁS 55 AÑOS	1.609	0
29 EXP REG EMPLEO SUB DESEMPLEO MÁS 61 AÑOS	155	0
30 C.E. ALTA SIN RETRIBUCION	18	0
31 C.E. CESE DE SERVICIO O ACTIVIDAD	780	0
32 C.E. CLAUSULA ADICIONAL CONVENIO ERE	6.564	0
33 C.E. OBLIGATORIO CUIDADOR NO PROFESIONAL	11.514	0
34 C.E. OBLIG.CUIDADOR NO PROFESIONAL PERCEPTOR SUBSIDIO SEPTIEMBRE 52 AÑOS	235	0
35 C.E. VOLUNTARIO CUIDADOR NO PROFESIONAL	0	0
36 C.E. VOLUNT.CUIDADOR NO PROFESIONAL PERCEPTOR SUBSIDIO SEPTIEMBRE 52 AÑOS	0	0
37 C.E. COTIZ. ADIC, ERE 76/2	391	0
39 C.E. TRABAJADORES AGENCIAS	225	0
40 C.E. PROGRAMAS DE FORMACIÓN	11.582	0
41 C.E. DISC. DIF. INS.LAB	97	0
TOTAL CONVENIOS	185.917	7.408

SERIE HISTÓRICA DE AFILIACIÓN MEDIA POR ACTIVIDAD ECONÓMICA Y RELACIÓN LABORAL (*)

	Actividad Económica					Total	Tipo relación laboral	
	Agricultura, Ganadería y Pesca.	Industria	Construcción	Servicios	No consta		Asalariados	No asalariados
SERIE HISTÓRICA DE LOS MESES DE SEPTIEMBRE								
2001	1.293.142	2.692.770	1.744.602	10.067.070	9.989	15.807.573	12.815.677	2.991.895
2002	1.284.304	2.687.288	1.852.153	10.460.470	9.447	16.293.662	13.255.402	3.038.260
2003	1.301.365	2.675.390	1.932.325	10.867.133	9.262	16.785.476	13.668.887	3.116.589
2004	1.245.505	2.660.839	2.033.859	11.301.002	5.915	17.247.119	14.031.871	3.215.248
2005	1.239.645	2.655.650	2.245.067	12.052.148	4.429	18.196.940	14.829.352	3.367.588
2006	1.185.956	2.649.497	2.402.531	12.538.981	132	18.777.097	15.345.178	3.431.919
2007	1.179.912	2.717.711	2.455.653	12.937.605	105	19.290.985	15.791.028	3.499.957
2008	1.197.545	2.630.492	2.106.768	13.085.456	98	19.020.359	15.540.585	3.479.775
CLASIFICACIÓN SEGÚN CNAE-2009								
2008	1.142.300	2.678.445	2.224.697	12.974.819	98	19.020.359	15.540.585	3.479.775
2009	1.206.666	2.377.211	1.752.157	12.599.061	0	17.935.095	14.637.522	3.297.572
2010	1.187.512	2.290.128	1.537.318	12.656.522	0	17.671.480	14.445.491	3.225.988
2011	1.186.106	2.230.740	1.331.487	12.687.228	0	17.435.562	14.246.206	3.189.356
2012	1.165.656	2.097.568	1.096.897	12.449.682	0	16.809.803	13.748.451	3.061.352
2013								
enero	1.138.721	2.028.195	1.010.287	12.002.236	0	16.179.438	13.156.083	3.023.355
febrero	1.124.558	2.027.405	1.008.861	11.989.922	0	16.150.747	13.139.260	3.011.487
marzo	1.120.176	2.020.228	1.000.220	12.040.651	0	16.181.275	13.162.560	3.018.715
abril	1.120.007	2.012.436	998.384	12.101.525	0	16.232.352	13.201.709	3.030.643
mayo	1.135.798	2.016.487	1.004.097	12.210.631	0	16.367.013	13.323.992	3.043.020
junio	1.101.284	2.025.315	1.008.742	12.258.524	0	16.393.866	13.338.410	3.055.456
julio	1.075.278	2.036.951	1.008.010	12.306.518	0	16.426.756	13.366.946	3.059.810
agosto	1.057.034	2.017.821	990.460	12.262.373	0	16.327.687	13.280.595	3.047.092
septiembre	1.083.662	2.022.522	986.432	12.212.830	0	16.305.445	13.257.019	3.048.426
octubre	1.117.753	2.021.173	988.713	12.232.733	0	16.360.373	13.308.286	3.052.086
noviembre	1.091.272	2.019.345	989.332	12.193.594	0	16.293.543	13.237.476	3.056.068
diciembre	1.140.502	2.011.387	968.339	12.237.412	0	16.357.640	13.293.853	3.063.787
2014								
enero	1.142.037	1.992.502	942.376	12.096.695	0	16.173.610	13.121.557	3.052.053
febrero	1.131.631	2.001.331	952.500	12.126.843	0	16.212.304	13.156.920	3.055.384
marzo	1.115.790	2.004.968	964.494	12.211.036	0	16.296.288	13.224.286	3.072.003
abril	1.111.290	2.006.278	968.509	12.343.977	0	16.430.053	13.336.415	3.093.638
mayo	1.137.436	2.017.681	981.158	12.492.099	0	16.628.373	13.515.662	3.112.711
junio	1.107.782	2.031.961	993.072	12.552.180	0	16.684.995	13.556.952	3.128.043
julio	1.077.892	2.048.542	997.057	12.623.612	0	16.747.103	13.615.265	3.131.838
agosto	1.063.734	2.028.995	986.773	12.570.019	0	16.649.521	13.527.141	3.122.380
septiembre	1.103.037	2.036.259	984.918	12.537.490	0	16.661.703	13.535.048	3.126.655
octubre	1.103.674	2.033.900	994.077	12.558.869	0	16.690.520	13.558.273	3.132.247
noviembre	1.111.500	2.038.357	1.005.558	12.540.336	0	16.695.752	13.562.719	3.133.032
diciembre	1.143.974	2.032.979	993.060	12.605.201	0	16.775.214	13.636.438	3.138.777
2015								
enero	1.102.292	2.015.573	974.359	12.483.088	0	16.575.312	13.448.236	3.127.076
febrero	1.095.205	2.031.239	1.000.848	12.544.930	0	16.672.222	13.545.156	3.127.065
marzo	1.105.842	2.040.122	1.016.803	12.670.034	0	16.832.801	13.689.240	3.143.561
abril	1.124.677	2.046.840	1.023.010	12.813.769	0	17.008.296	13.844.542	3.163.754
mayo	1.153.787	2.063.223	1.040.063	12.964.237	0	17.221.310	14.040.957	3.180.353
junio	1.127.031	2.079.576	1.045.690	13.004.099	0	17.256.395	14.063.269	3.193.126
julio	1.090.373	2.097.603	1.045.500	13.081.713	0	17.315.188	14.124.898	3.190.290
agosto	1.075.380	2.076.880	1.030.791	12.997.848	0	17.180.899	14.004.077	3.176.822
septiembre	1.112.678	2.085.059	1.029.209	12.962.868	0	17.189.815	14.012.092	3.177.723
octubre								
noviembre								
diciembre								

(*) Las series de Total, Asalariados y No Asalariados incluyen también afiliados para los que no consta actividad

SERIE HISTÓRICA DE AFILIACIÓN MEDIA POR ACTIVIDAD ECONÓMICA Y RELACIÓN LABORAL CON AJUSTE ESTACIONAL

	Actividad Económica				Total	Tipo relación laboral	
	Agricultura, Ganadería y Pesca	Industria	Construcción	Servicios		Asalariados	No asalariados
Revisión diciembre de 2008							
SERIE HISTÓRICA DE LOS MESES DE SEPTIEMBRE							
2001	1.306.349	2.695.638	1.749.925	10.036.930	15.796.925	12.810.509	2.988.678
2002	1.299.365	2.689.008	1.857.848	10.431.943	16.287.786	13.253.276	3.035.490
2003	1.316.542	2.676.777	1.938.100	10.837.520	16.783.247	13.668.847	3.114.498
2004	1.259.440	2.661.262	2.040.946	11.276.187	17.252.130	14.038.963	3.213.809
2005	1.251.445	2.656.398	2.256.291	12.038.937	18.213.712	14.847.508	3.366.732
2006	1.197.464	2.652.242	2.417.594	12.534.689	18.806.283	15.373.552	3.431.949
2007	1.190.682	2.722.348	2.471.353	12.944.729	19.331.904	15.831.257	3.499.730
2008	1.212.576	2.629.319	2.117.234	13.072.580	19.041.179	15.559.648	3.478.479
CLASIFICACIÓN SEGUN CNAE-2009							
Revisión diciembre de 2014							
2008	1.157.606	2.667.111	2.215.894	12.935.827	18.979.590	15.499.643	3.476.490
2009	1.212.075	2.365.424	1.739.802	12.562.508	17.886.266	14.583.626	3.294.845
2010	1.193.233	2.278.646	1.558.147	12.613.544	17.619.511	14.391.981	3.224.017
2011	1.191.125	2.218.656	1.350.093	12.635.300	17.377.860	14.178.918	3.188.067
2012	1.177.973	2.086.092	1.089.759	12.399.760	16.756.792	13.687.433	3.069.691
2013							
enero	1.119.033	2.048.122	1.040.695	12.169.327	16.382.168	13.341.639	3.040.162
febrero	1.114.155	2.040.165	1.028.249	12.161.323	16.341.026	13.312.633	3.030.591
marzo	1.117.013	2.032.891	1.014.411	12.150.756	16.313.569	13.288.010	3.027.845
abril	1.118.886	2.024.235	1.004.087	12.139.151	16.286.024	13.262.729	3.028.927
mayo	1.127.187	2.019.521	998.643	12.139.555	16.276.570	13.245.464	3.031.142
junio	1.114.599	2.016.929	993.750	12.144.479	16.262.536	13.226.987	3.036.644
julio	1.111.579	2.015.145	989.631	12.148.079	16.247.442	13.211.185	3.043.712
agosto	1.102.397	2.013.268	985.118	12.159.732	16.253.355	13.209.199	3.044.841
septiembre	1.097.268	2.012.261	981.613	12.178.873	16.263.977	13.224.890	3.047.446
octubre	1.109.776	2.013.967	979.257	12.203.662	16.308.353	13.251.361	3.052.389
noviembre	1.088.889	2.012.576	977.246	12.225.874	16.310.675	13.259.064	3.059.908
diciembre	1.089.472	2.012.160	974.272	12.245.077	16.347.621	13.274.090	3.067.441
2014							
enero	1.101.291	2.012.273	971.129	12.268.093	16.375.053	13.298.937	3.069.162
febrero	1.110.835	2.013.879	971.220	12.294.246	16.400.569	13.320.481	3.073.809
marzo	1.107.604	2.016.094	974.012	12.326.198	16.429.307	13.344.773	3.081.596
abril	1.105.820	2.019.057	975.587	12.367.238	16.477.519	13.380.031	3.091.733
mayo	1.128.013	2.020.662	975.876	12.403.948	16.525.901	13.414.388	3.100.432
junio	1.120.060	2.023.150	977.088	12.430.231	16.546.432	13.436.415	3.108.342
julio	1.112.886	2.025.557	978.841	12.452.857	16.561.794	13.453.662	3.115.365
agosto	1.114.412	2.024.760	980.641	12.476.130	16.580.416	13.474.518	3.119.771
septiembre	1.121.972	2.025.745	981.731	12.505.325	16.617.932	13.501.220	3.125.758
octubre	1.100.071	2.027.486	985.986	12.539.401	16.650.220	13.532.299	3.132.270
noviembre	1.107.249	2.031.266	993.174	12.576.994	16.711.662	13.578.464	3.136.931
diciembre	1.102.274	2.034.158	999.844	12.615.911	16.769.191	13.622.165	3.143.003
2015							
enero	1.062.964	2.035.573	1.004.088	12.660.013	16.781.803	13.630.081	3.144.605
febrero	1.075.079	2.043.974	1.020.518	12.718.154	16.865.868	13.713.587	3.145.923
marzo	1.097.728	2.049.698	1.023.701	12.789.559	16.970.227	13.813.996	3.153.377
abril	1.119.141	2.061.631	1.033.643	12.837.923	17.057.442	13.889.831	3.161.807
mayo	1.144.229	2.066.271	1.034.465	12.872.730	17.115.163	13.935.721	3.167.807
junio	1.139.523	2.070.558	1.028.859	12.877.727	17.113.059	13.938.201	3.173.016
julio	1.125.772	2.074.067	1.026.398	12.904.717	17.123.558	13.957.207	3.173.510
agosto	1.126.612	2.072.545	1.024.386	12.900.740	17.109.576	13.949.587	3.174.168
septiembre	1.131.778	2.074.294	1.025.880	12.929.605	17.144.648	13.977.064	3.176.812
octubre							
noviembre							

NÚMERO DE EMPRESAS EN EL RÉGIMEN GENERAL CON TRABAJADORES A FIN DE MES (1)
Código de Cuenta de Cotización

	1 TRABAJADOR	DE 2 A 5 TRAB.	DE 6 A 50 TRAB.	DE 51 A 100 TRAB.	DE 101 A 500 TRAB.	MAS DE 500 TRAB.	TOTAL
SERIE HISTÓRICA DE LOS MESES DE AGOSTO							
2009	570.796	573.547	315.024	19.143	13.492	2.028	1.494.030
2010	559.388	564.425	304.896	18.684	13.298	2.040	1.462.731
2011	553.247	554.994	296.363	18.331	13.080	2.010	1.438.025
2012	552.834	537.138	278.429	17.200	12.377	1.917	1.399.895
2013							
enero	547.143	514.941	263.378	16.539	12.126	1.902	1.356.029
febrero	548.725	515.586	263.730	16.558	12.131	1.900	1.358.630
marzo	551.961	520.077	265.462	16.621	12.193	1.909	1.368.223
abril	553.755	522.140	266.918	16.561	12.226	1.895	1.373.495
mayo	556.821	526.485	269.829	16.776	12.269	1.894	1.384.074
junio	559.565	533.110	273.837	16.859	12.281	1.894	1.397.546
julio	556.647	532.182	274.089	16.795	12.231	1.885	1.393.829
agosto	553.979	531.128	272.593	16.826	12.274	1.894	1.388.694
septiembre	559.765	524.233	267.108	16.808	12.283	1.906	1.382.103
octubre	561.731	523.439	266.199	16.583	12.334	1.911	1.382.197
noviembre	563.863	525.562	267.723	16.606	12.368	1.939	1.388.061
diciembre	563.206	520.859	263.753	16.476	12.286	1.926	1.378.506
2014							
enero	557.358	514.971	262.039	16.354	12.133	1.889	1.364.744
febrero	559.649	518.317	263.892	16.512	12.185	1.892	1.372.447
marzo	563.732	523.567	266.850	16.653	12.298	1.902	1.385.002
abril	569.335	530.599	270.183	16.804	12.392	1.920	1.401.233
mayo	573.619	538.976	275.908	17.167	12.579	1.944	1.420.193
junio	573.232	541.893	277.048	17.081	12.392	1.904	1.423.550
julio	571.932	543.227	279.302	17.103	12.474	1.937	1.425.975
agosto	568.263	542.481	278.046	17.120	12.552	1.950	1.420.412
septiembre	573.196	534.299	272.760	17.042	12.516	1.946	1.411.759
octubre	574.778	534.812	273.422	16.986	12.602	1.969	1.414.569
noviembre	577.223	536.758	274.544	17.102	12.747	1.993	1.420.367
diciembre	577.750	533.418	270.997	16.915	12.696	1.984	1.413.760
2015							
enero	574.490	530.601	271.775	16.946	12.747	1.969	1.408.528
febrero	577.260	534.403	274.408	17.075	12.894	1.990	1.418.030
marzo	580.235	540.043	278.284	17.200	12.959	1.994	1.430.715
abril	584.984	546.320	281.907	17.456	13.011	1.995	1.445.673
mayo	589.997	554.430	288.125	17.874	13.193	2.031	1.465.650
junio	589.573	555.748	288.682	17.737	12.837	1.986	1.466.563
julio	587.160	556.100	291.088	17.735	12.961	2.009	1.467.053
agosto	582.407	551.841	286.533	17.514	12.902	1.988	1.453.185
septiembre							
octubre							
noviembre							
diciembre							

(1) Excluidos el Sistema Especial Agrario y el Sistema Especial de Empleados de Hogar.

NÚMERO DE EMPRESAS EN EL RÉGIMEN ESPECIAL DEL MAR CON TRABAJADORES A FIN DE MES
Código de Cuenta de Cotización

	1 TRABAJADOR	DE 2 A 5 TRAB.	DE 6 A 50 TRAB.	DE 51 A 100 TRAB.	DE 101 A 500 TRAB.	MAS DE 500 TRAB.	TOTAL
SERIE HISTÓRICA DE LOS MESES DE AGOSTO							
2009	4.555	4.544	2.155	59	15	4	11.332
2010	4.473	4.449	2.045	51	15	3	11.036
2011	4.478	4.340	2.037	46	15	3	10.919
2012	4.500	4.283	2.030	37	17	3	10.870
2013							
enero	4.182	3.898	1.629	38	16	3	9.766
febrero	4.217	4.032	1.810	41	13	3	10.116
marzo	4.243	3.989	1.821	42	14	3	10.112
abril	4.176	4.089	1.873	39	13	3	10.193
mayo	4.198	4.001	1.956	44	13	3	10.215
junio	4.363	4.121	2.019	50	15	3	10.571
julio	4.418	4.395	2.028	50	15	3	10.909
agosto	4.428	4.355	2.022	49	16	3	10.873
septiembre	4.259	4.018	1.926	46	14	3	10.266
octubre	4.431	3.995	1.829	41	15	3	10.314
noviembre	4.458	4.185	1.750	41	15	3	10.452
diciembre	4.397	4.129	1.436	41	17	3	10.023
2014							
enero	4.256	3.975	1.568	42	15	3	9.859
febrero	4.269	3.953	1.739	40	16	3	10.020
marzo	4.217	4.095	1.811	43	17	3	10.186
abril	4.180	4.132	1.855	42	16	3	10.228
mayo	4.207	4.093	1.958	46	14	3	10.321
junio	4.269	4.136	2.007	44	17	3	10.476
julio	4.352	4.331	2.045	44	17	3	10.792
agosto	4.393	4.308	2.036	45	18	3	10.803
septiembre	4.326	4.079	1.949	41	17	3	10.415
octubre	4.361	4.028	1.858	43	15	3	10.308
noviembre	4.348	4.140	1.786	43	14	3	10.334
diciembre	4.294	4.047	1.458	44	16	3	9.862
2015							
enero	4.101	3.946	1.607	38	15	3	9.710
febrero	4.128	3.860	1.725	38	15	3	9.769
marzo	4.104	4.000	1.833	41	16	3	9.997
abril	4.173	4.073	1.857	42	14	3	10.162
mayo	4.258	4.047	1.985	39	16	3	10.348
junio	4.319	4.138	2.016	49	16	3	10.541
julio	4.470	4.348	2.066	46	19	3	10.952
agosto	4.482	4.303	2.065	41	18	3	10.912
septiembre							
octubre							
noviembre							
diciembre							

NÚMERO DE EMPRESAS EN EL RÉG. ESP. DEL CARBÓN CON TRABAJADORES A FIN DE MES

Código de Cuenta de Cotización

	1 TRABAJADOR	DE 2 A 5 TRAB.	DE 6 A 50 TRAB.	DE 51 A 100 TRAB.	DE 101 A 500 TRAB.	MAS DE 500 TRAB.	TOTAL
SERIE HISTÓRICA DE LOS MESES DE AGOSTO							
2009	9	10	38	12	13	3	85
2010	6	12	39	11	12	2	82
2011	9	12	31	10	12	2	76
2012	10	12	32	11	9	1	75
2013							
enero	11	14	25	10	8	1	69
febrero	11	12	24	9	8	1	65
marzo	10	11	24	10	6	1	62
abril	10	11	22	10	6	1	60
mayo	9	11	23	9	6	1	59
junio	10	11	24	10	6	1	62
julio	9	11	24	10	7	1	62
agosto	9	11	25	10	7	1	63
septiembre	9	12	24	10	7	1	63
octubre	10	12	22	9	8	1	62
noviembre	10	10	23	10	8	1	62
diciembre	10	11	22	10	8	1	62
2014							
enero	9	9	23	10	8	1	60
febrero	10	9	22	10	8	1	60
marzo	8	10	21	9	8	1	57
abril	8	11	21	9	8	1	58
mayo	8	12	21	9	8	1	59
junio	9	10	25	9	8	1	62
julio	9	9	24	10	7	1	60
agosto	9	11	22	9	7	1	59
septiembre	11	9	22	9	7	1	59
octubre	10	10	23	8	7	1	59
noviembre	9	10	24	8	7	1	59
diciembre	9	9	24	7	7	1	57
2015							
enero	8	9	23	7	7	1	55
febrero	8	11	22	8	7	1	57
marzo	9	8	23	7	7	1	55
abril	8	8	24	8	6	1	55
mayo	10	8	24	8	6	1	57
junio	12	8	24	7	6	1	58
julio	10	9	25	8	6	1	59
agosto	11	8	22	9	6	1	57
septiembre							
octubre							
noviembre							
diciembre							

NÚMERO DE EMPRESAS TOTAL SISTEMA (1)

Código de Cuenta de Cotización

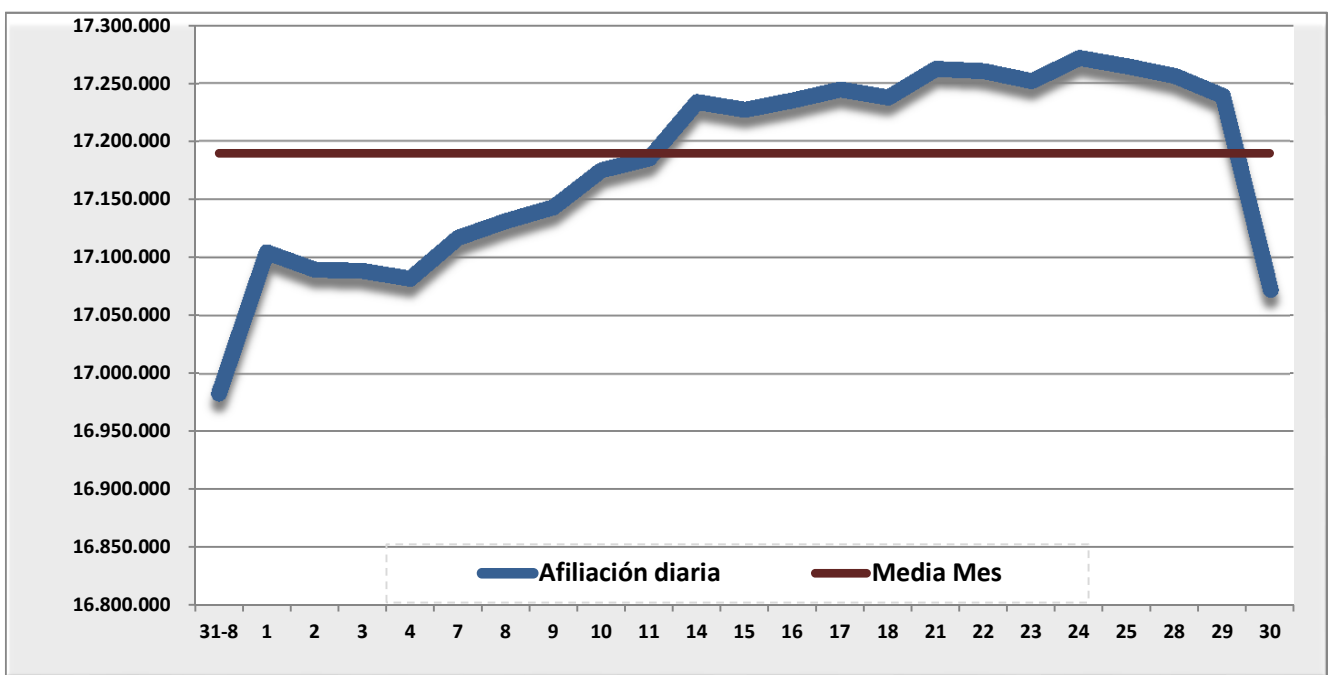
	TOTAL	DIFERENCIA INTERMENSUAL		DIFERENCIA INTERANUAL	
		Absoluta	Relativa	Absoluta	Relativa
SERIE HISTÓRICA DE LOS MESES DE AGOSTO					
2009	1.505.447	-14.563	-0,96%	-112.698	-6,96%
2010	1.473.849	-21.179	-1,42%	-31.598	-2,10%
2011	1.449.020	-21.794	-1,48%	-24.829	-1,68%
2012	1.410.840	-14.987	-1,05%	-84.188	-5,63%
2013					
enero	1.365.864	-18.575	-1,34%	-38.471	-2,74%
febrero	1.368.811	2.947	0,22%	-32.985	-2,35%
marzo	1.378.397	9.586	0,70%	-34.826	-2,46%
abril	1.383.748	5.351	0,39%	-33.120	-2,34%
mayo	1.394.348	10.600	0,77%	-29.566	-2,08%
junio	1.408.179	13.831	0,99%	-27.168	-1,89%
julio	1.404.800	-3.379	-0,24%	-21.027	-1,47%
agosto	1.399.630	-5.170	-0,37%	-11.210	-0,79%
septiembre	1.392.432	-7.198	-0,51%	-19.733	-1,40%
octubre	1.392.573	141	0,01%	-3.475	-0,25%
noviembre	1.398.575	6.002	0,43%	7.085	0,51%
diciembre	1.388.591	-9.984	-0,71%	4.152	0,30%
2014					
enero	1.374.663	-13.928	-1,00%	8.799	0,64%
febrero	1.382.527	7.864	0,57%	13.716	1,00%
marzo	1.395.245	12.718	0,92%	16.848	1,22%
abril	1.411.519	16.274	1,17%	27.771	2,01%
mayo	1.430.573	19.054	1,35%	36.225	2,60%
junio	1.434.088	3.515	0,25%	25.909	1,84%
julio	1.436.827	2.739	0,19%	32.027	2,28%
agosto	1.431.274	-5.553	-0,39%	31.644	2,26%
septiembre	1.422.233	-9.041	-0,63%	29.801	2,14%
octubre	1.424.936	2.703	0,19%	32.363	2,32%
noviembre	1.430.760	5.824	0,41%	32.185	2,30%
diciembre	1.423.679	-7.081	-0,49%	35.088	2,53%
2015					
enero	1.418.293	-5.386	-0,38%	43.630	3,17%
febrero	1.427.856	9.563	0,67%	45.329	3,28%
marzo	1.440.767	12.911	0,90%	45.522	3,26%
abril	1.455.890	15.123	1,05%	44.371	3,14%
mayo	1.476.055	20.165	1,39%	45.482	3,18%
junio	1.477.162	1.107	0,07%	43.074	3,00%
julio	1.478.064	902	0,06%	41.237	2,87%
agosto	1.464.154	-13.910	-0,94%	32.880	2,30%
septiembre					
octubre					
noviembre					
diciembre					

(1) Excluidos del Régimen General el Sistema Especial Agrario y el Sistema Especial de Empleados de Hogar.

AFILIACIÓN DIARIA EN EL MES DE SEPTIEMBRE Y MEDIA MENSUAL

DÍA	TOTAL AFILIADOS	ALTAS DIARIAS	BAJAS DIARIAS	VARIACIÓN NETA EN EL DÍA	VARIACIÓN NETA EN EL MES
31-ago	16.983.302				
01-sep	17.104.741	306.175	177.842	128.333	128.333
02-sep	17.089.908	93.190	105.973	-12.783	115.550
03-sep	17.088.611	83.186	82.825	361	115.911
04-sep	17.082.080	87.148	92.581	-5.433	110.478
07-sep	17.117.325	209.646	171.208	38.438	148.916
08-sep	17.131.515	84.561	67.465	17.096	166.012
09-sep	17.143.494	97.560	81.237	16.323	182.335
10-sep	17.175.281	114.631	79.037	35.594	217.929
11-sep	17.185.527	81.375	68.710	12.665	230.594
14-sep	17.233.880	245.940	192.430	53.510	284.104
15-sep	17.227.293	107.254	109.566	-2.312	281.792
16-sep	17.235.185	92.418	81.844	10.574	292.366
17-sep	17.244.690	77.954	66.019	11.935	304.301
18-sep	17.237.830	81.382	86.616	-5.234	299.067
21-sep	17.262.449	208.332	178.881	29.451	328.518
22-sep	17.260.434	78.239	78.116	123	328.641
23-sep	17.251.738	70.458	78.093	-7.635	321.006
24-sep	17.271.646	78.426	58.098	20.328	341.334
25-sep	17.264.432	70.468	78.436	-7.968	333.366
28-sep	17.256.222	173.389	182.625	-9.236	324.130
29-sep	17.239.096	63.131	81.499	-18.368	314.998
30-sep	17.072.551	49.167	221.916	-172.749	151.381
MEDIA SEPTIEMBRE	17.189.815				

Nota: La diferencia de altas y bajas no coincide con la variación en el saldo. En altas y bajas se cuentan relaciones laborales y en saldo personas físicas (para los sistemas especiales de Agrario y Hogar)

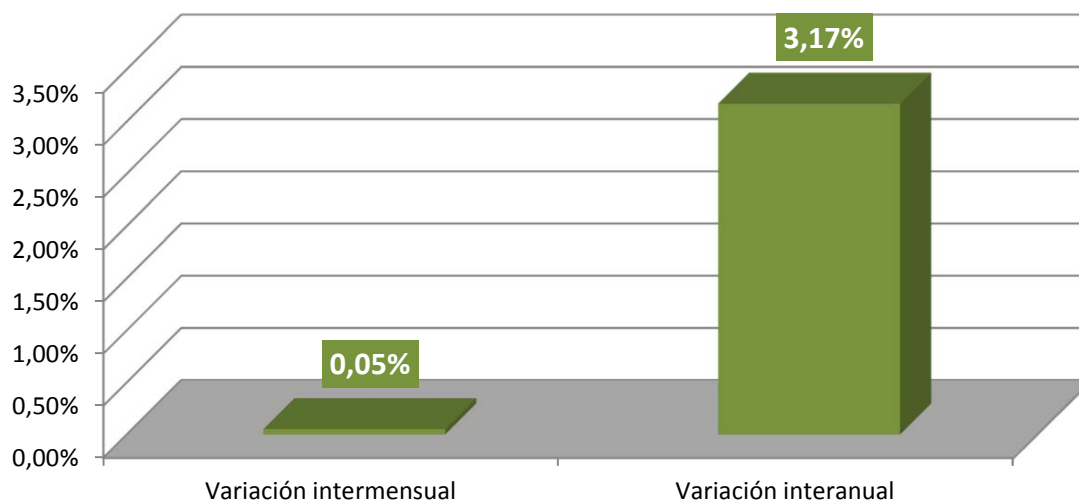


AFILIACIÓN POR RÉGIMENES

(SITUACIÓN TRAS LA INTEGRACIÓN DE LOS RÉGIMENES AGRARIO Y HOGAR EN EL RÉGIMEN GENERAL)

REGÍMENES	Media Septiembre 2015	VARIACIÓN INTERMENSUAL		VARIACIÓN INTERANUAL	
		Absoluta	en %	Absoluta	en %
GENERAL	13.956.686	9.099	0,07%	476.565	3,54%
- R. General (1)	12.784.858	-25.216	-0,20%	470.339	3,82%
- S.E. Agrario	745.981	35.895	5,05%	4.976	0,67%
- S.E. Hogar (2)	425.847	-1.580	-0,37%	1.250	0,29%
AUTÓNOMOS	3.165.396	721	0,02%	51.171	1,64%
- Sistema no S.E.T.A	2.972.662	934	0,03%	52.080	1,78%
- S.E.T.A.	192.735	-213	-0,11%	-909	-0,47%
MAR	63.965	-878	-1,35%	745	1,18%
- C. AJENA	51.638	-1.058	-2,01%	849	1,67%
- C. PROPIA	12.327	180	1,48%	-103	-0,83%
CARBÓN	3.768	-25	-0,66%	-370	-8,93%
TOTAL	17.189.815	8.916	0,05%	528.112	3,17%

(1) No incluye el S. E. Agrario ni el S. E. Hogar

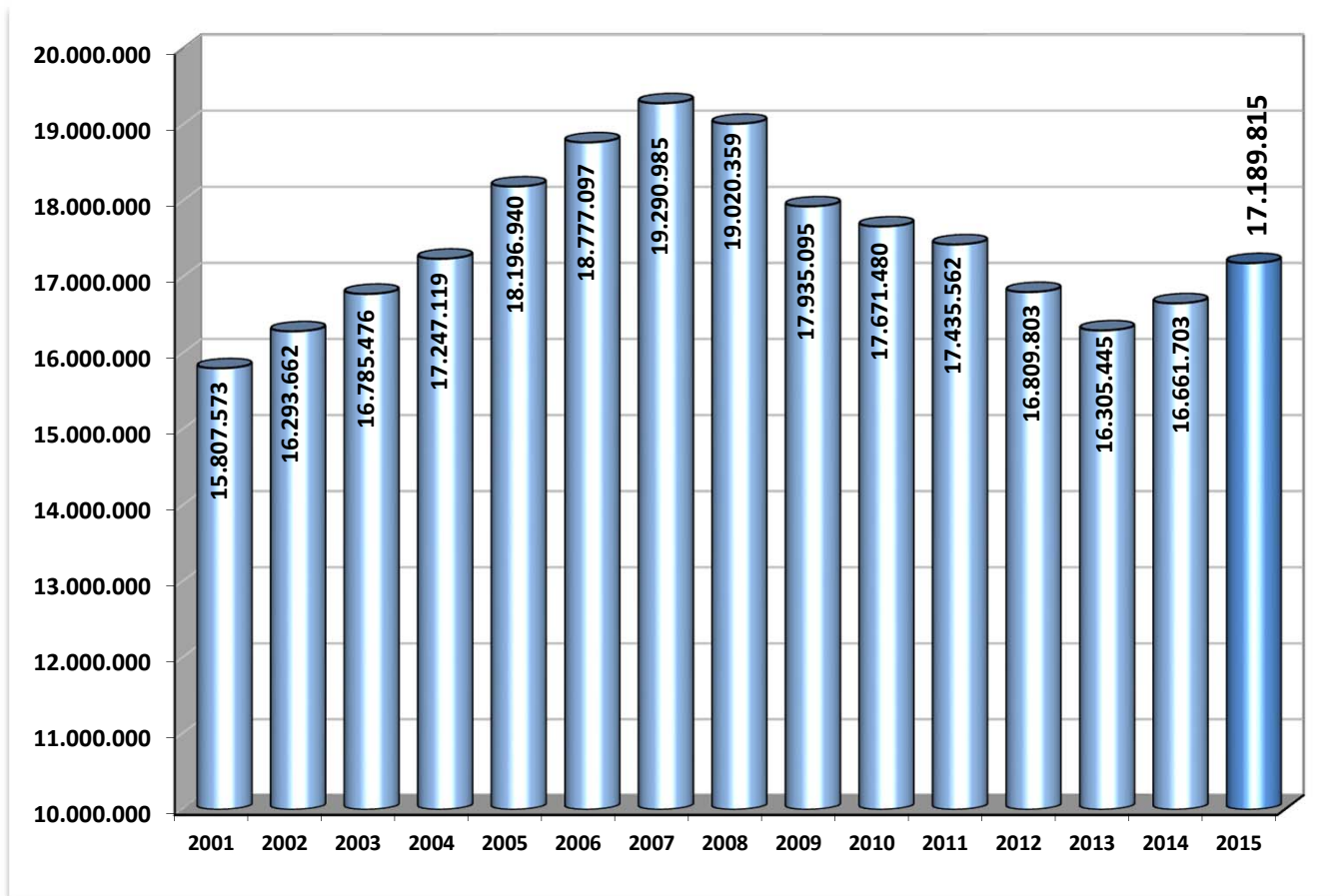


EVOLUCIÓN DE LA AFILIACIÓN POR RÉGIMENES

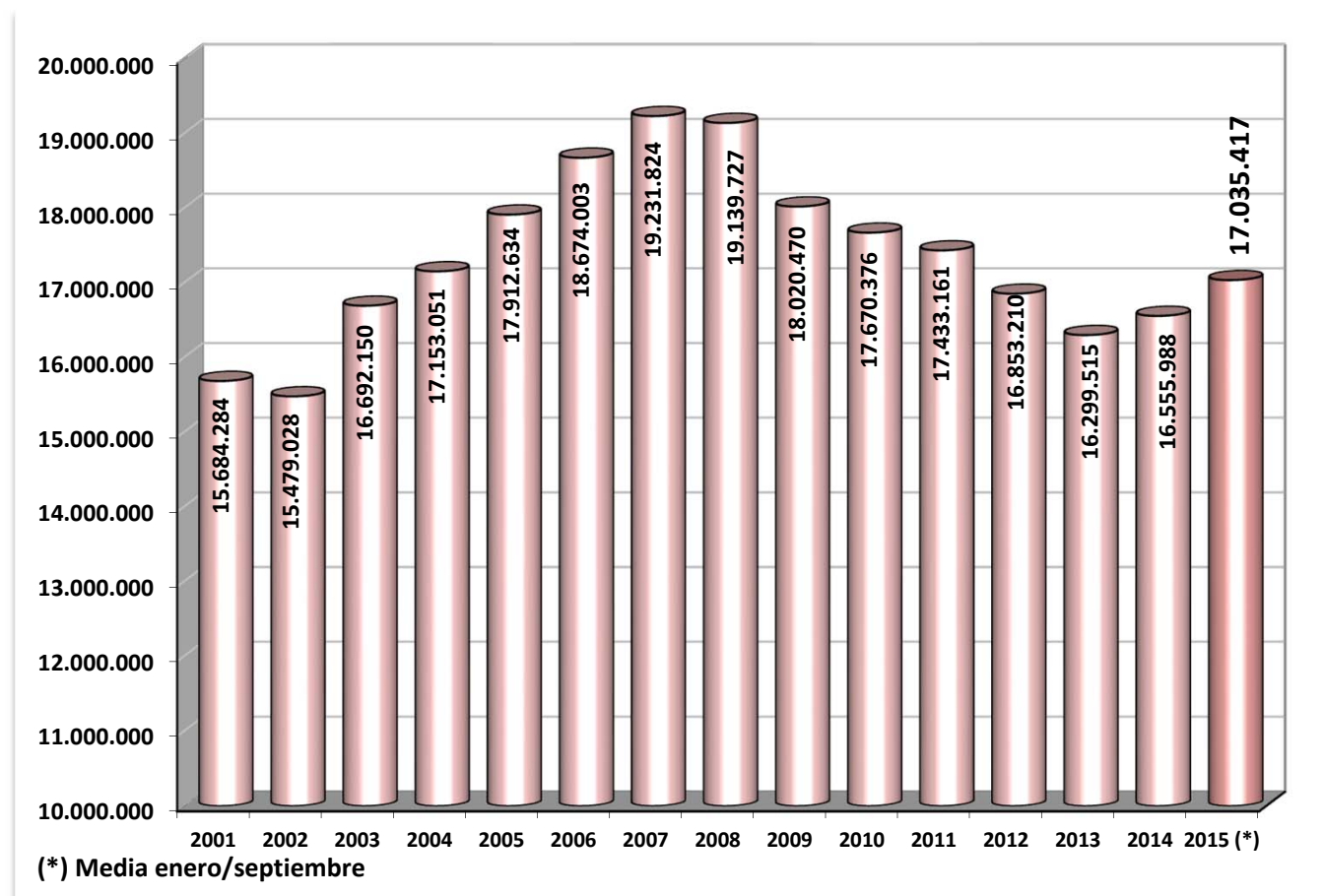
	General	Autónomos	Agrario	Mar	Carbón	Hogar	Total
Medias Anuales							
Año 2001	11.700.935	2.606.309	1.126.021	78.428	16.621	155.971	15.684.284
Año 2002	11.610.266	2.540.105	1.073.062	73.316	14.263	168.015	15.479.028
Año 2003	12.551.212	2.730.964	1.134.980	76.239	13.496	185.258	16.692.150
Año 2004	12.958.484	2.837.998	1.088.276	75.054	12.031	181.208	17.153.051
Año 2005	13.570.179	2.933.844	1.045.732	73.357	10.518	279.003	17.912.634
Año 2006	14.232.610	3.017.462	1.003.300	72.147	9.411	339.073	18.674.003
Año 2007	14.783.144	3.119.916	971.529	71.183	8.683	277.369	19.231.824
Año 2008	14.654.539	3.384.156	743.301	69.772	7.990	279.970	19.139.727
Año 2009	13.634.776	3.220.769	801.725	67.089	7.434	288.677	18.020.470
Año 2010	13.354.277	3.130.330	819.981	65.217	6.778	293.793	17.670.376
Año 2011	13.152.496	3.092.617	822.266	63.493	5.997	296.293	17.433.161
Año 2012	13.629.669	3.049.049	-----	62.421	5.159	106.912	16.853.210
Año 2013	13.204.321	3.029.164	-----	61.757	4.273	-----	16.299.515
Año 2014	13.394.283	3.095.813	-----	61.680	4.212	-----	16.555.988
Medias mensuales 2015							
enero	13.399.304	3.114.389	-----	57.669	3.951	-----	16.575.312
febrero	13.495.187	3.114.852	-----	58.213	3.970	-----	16.672.222
marzo	13.637.233	3.131.629	-----	60.034	3.904	-----	16.832.801
abril	13.791.850	3.151.593	-----	60.994	3.859	-----	17.008.296
mayo	13.987.730	3.168.371	-----	61.380	3.830	-----	17.221.310
junio	14.008.728	3.181.086	-----	62.828	3.753	-----	17.256.395
julio	14.068.575	3.178.352	-----	64.491	3.769	-----	17.315.188
agosto	13.947.588	3.164.675	-----	64.843	3.793	-----	17.180.899
septiembre	13.956.686	3.165.396	-----	63.965	3.768	-----	17.189.815
octubre							
noviembre							
diciembre							
Media 2015	13.816.928	3.152.962	-----	61.686	3.841	-----	17.035.417

EVOLUCIÓN DE LA AFILIACIÓN

. MEDIAS MENSUALES MESES DE SEPTIEMBRE



. MEDIAS SEPTIEMBRE



(*) Media enero/septiembre

EVOLUCIÓN DE LA AFILIACIÓN POR GÉNERO

	HOMBRES		MUJERES		TOTAL	Variación Interanual en %		
	Número	% s/total	Número	% s/total		Hombres	Mujeres	Total
SERIE HISTÓRICA DE LOS MESES DE SEPTIEMBRE								
2.007	11.250.542	58,32%	8.040.443	41,68%	19.290.985	1,82	4,19	2,74
2.008	10.864.979	57,12%	8.155.381	42,88%	19.020.359	-3,43	1,43	-1,40
2.009	10.030.318	55,93%	7.904.777	44,07%	17.935.095	-7,68	-3,07	-5,71
2.010	9.761.700	55,24%	7.909.780	44,76%	17.671.480	-2,68	0,06	-1,47
2.011	9.529.925	54,66%	7.905.637	45,34%	17.435.562	-2,37	-0,05	-1,34
2.012	9.048.114	53,83%	7.761.689	46,17%	16.809.803	-5,06	-1,82	-3,59
2.013								
enero	8.694.507	53,74%	7.484.931	46,26%	16.179.438	-5,40	-3,63	-4,59
febrero	8.672.498	53,70%	7.478.249	46,30%	16.150.747	-5,22	-3,47	-4,42
marzo	8.674.690	53,61%	7.506.585	46,39%	16.181.275	-5,02	-3,38	-4,27
abril	8.696.871	53,58%	7.535.482	46,42%	16.232.352	-4,69	-3,32	-4,06
mayo	8.771.759	53,59%	7.595.254	46,41%	16.367.013	-4,25	-3,07	-3,70
junio	8.811.153	53,75%	7.582.713	46,25%	16.393.866	-4,11	-3,27	-3,72
julio	8.876.146	54,03%	7.550.610	45,97%	16.426.756	-3,59	-3,52	-3,56
agosto	8.822.255	54,03%	7.505.432	45,97%	16.327.687	-3,36	-3,37	-3,36
septiembre	8.783.068	53,87%	7.522.377	46,13%	16.305.445	-2,93	-3,08	-3,00
octubre	8.779.227	53,66%	7.581.146	46,34%	16.360.373	-2,07	-2,46	-2,25
noviembre	8.734.587	53,61%	7.558.956	46,39%	16.293.543	-1,62	-1,22	-1,44
diciembre	8.765.925	53,59%	7.591.715	46,41%	16.357.640	-0,86	-0,12	-0,52
2.014								
enero	8.670.133	53,61%	7.503.477	46,39%	16.173.610	-0,28	0,25	-0,04
febrero	8.687.900	53,59%	7.524.403	46,41%	16.212.304	0,18	0,62	0,38
marzo	8.721.567	53,52%	7.574.721	46,48%	16.296.288	0,54	0,91	0,71
abril	8.777.482	53,42%	7.652.571	46,58%	16.430.053	0,93	1,55	1,22
mayo	8.894.609	53,49%	7.733.764	46,51%	16.628.373	1,40	1,82	1,60
junio	8.958.650	53,69%	7.726.345	46,31%	16.684.995	1,67	1,89	1,78
julio	9.036.922	53,96%	7.710.181	46,04%	16.747.103	1,81	2,11	1,95
agosto	8.987.093	53,98%	7.662.428	46,02%	16.649.521	1,87	2,09	1,97
septiembre	8.969.954	53,84%	7.691.749	46,16%	16.661.703	2,13	2,25	2,18
octubre	8.948.686	53,62%	7.741.833	46,38%	16.690.520	1,93	2,12	2,02
noviembre	8.955.851	53,64%	7.739.901	46,36%	16.695.752	2,53	2,39	2,47
diciembre	8.991.095	53,60%	7.784.120	46,40%	16.775.214	2,57	2,53	2,55
2.015								
enero	8.875.685	53,55%	7.699.628	46,45%	16.575.312	2,37	2,61	2,48
febrero	8.936.124	53,60%	7.736.098	46,40%	16.672.222	2,86	2,81	2,84
marzo	9.021.599	53,60%	7.811.202	46,40%	16.832.801	3,44	3,12	3,29
abril	9.114.264	53,59%	7.894.032	46,41%	17.008.296	3,84	3,16	3,52
mayo	9.239.362	53,65%	7.981.948	46,35%	17.221.310	3,88	3,21	3,57
junio	9.291.630	53,84%	7.964.765	46,16%	17.256.395	3,72	3,09	3,42
julio	9.368.178	54,10%	7.947.010	45,90%	17.315.188	3,67	3,07	3,39
agosto	9.298.858	54,12%	7.882.040	45,88%	17.180.899	3,47	2,87	3,19
septiembre	9.274.173	53,95%	7.915.641	46,05%	17.189.815	3,39	2,91	3,17
octubre								
noviembre								
diciembre								

EVOLUCIÓN DE LA AFILIACIÓN DE TRABAJADORES EXTRANJEROS

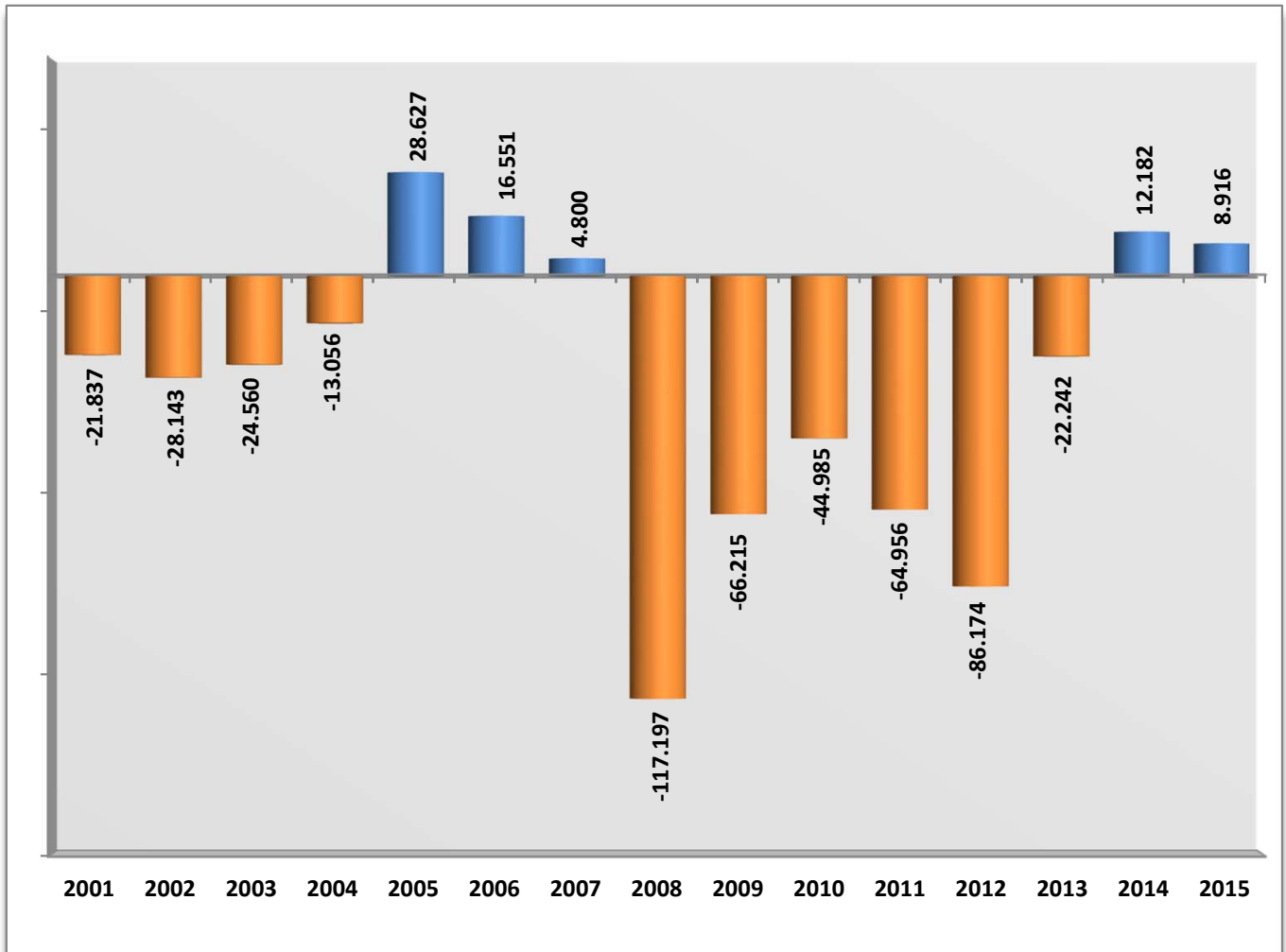
	General	Autónomos	Agrario	Mar	Carbón	Hogar	Total
SERIE HISTÓRICA DE LOS MESES DE SEPTIEMBRE							
2.007	1.519.289	209.845	142.702	5.125	693	152.743	2.030.397
2.008	1.502.998	234.109	177.798	5.692	742	167.318	2.088.657
2.009	1.286.086	202.816	240.172	5.492	707	173.321	1.908.595
2.010	1.244.780	199.969	238.711	5.327	652	179.236	1.868.675
2.011	1.178.466	209.374	240.424	5.279	614	182.505	1.816.662
2.012	1.504.856	217.191	----	5.041	508	1.240	1.728.836
2.013							
enero	1.382.711	213.435	----	3.764	445	----	1.600.355
febrero	1.378.941	212.907	----	4.110	434	----	1.596.391
marzo	1.384.474	214.863	----	4.437	363	----	1.604.138
abril	1.396.628	217.776	----	4.559	313	----	1.619.275
mayo	1.425.521	220.935	----	4.633	301	----	1.651.390
junio	1.413.163	223.639	----	4.721	300	----	1.641.822
julio	1.403.226	224.541	----	4.823	312	----	1.632.903
agosto	1.379.391	223.138	----	4.765	316	----	1.607.609
septiembre	1.367.451	223.887	----	4.634	313	----	1.596.286
octubre	1.361.331	224.378	----	4.415	314	----	1.590.436
noviembre	1.316.982	223.671	----	4.213	306	----	1.545.170
diciembre	1.315.540	223.978	----	3.487	300	----	1.543.306
2.014							
enero	1.288.746	222.312	----	3.464	298	----	1.514.821
febrero	1.293.477	223.192	----	3.721	298	----	1.520.688
marzo	1.305.309	226.217	----	4.064	298	----	1.535.889
abril	1.328.633	230.440	----	4.251	297	----	1.563.621
mayo	1.369.005	234.566	----	4.356	294	----	1.608.221
junio	1.367.070	237.840	----	4.469	297	----	1.609.677
julio	1.356.792	239.095	----	4.584	293	----	1.600.764
agosto	1.339.292	238.618	----	4.632	281	----	1.582.823
septiembre	1.337.507	240.018	----	4.544	266	----	1.582.335
octubre	1.321.230	241.140	----	4.323	260	----	1.566.953
noviembre	1.304.225	240.701	----	4.212	260	----	1.549.398
diciembre	1.307.472	241.377	----	3.530	261	----	1.552.639
2.015							
enero	1.271.672	240.614	----	3.511	259	----	1.516.056
febrero	1.282.695	241.696	----	3.712	266	----	1.528.369
marzo	1.313.087	245.854	----	4.132	270	----	1.563.343
abril	1.352.992	250.362	----	4.254	275	----	1.607.883
mayo	1.403.860	254.717	----	4.371	268	----	1.663.217
junio	1.404.809	258.442	----	4.589	258	----	1.668.099
julio	1.396.251	259.730	----	4.756	257	----	1.660.994
agosto	1.379.042	259.529	----	4.812	262	----	1.643.645
septiembre	1.380.188	260.679	----	4.754	253	----	1.645.874
octubre							
noviembre							
diciembre							

**EVOLUCIÓN DE LA AFILIACIÓN MEDIA
TOTAL SISTEMA**

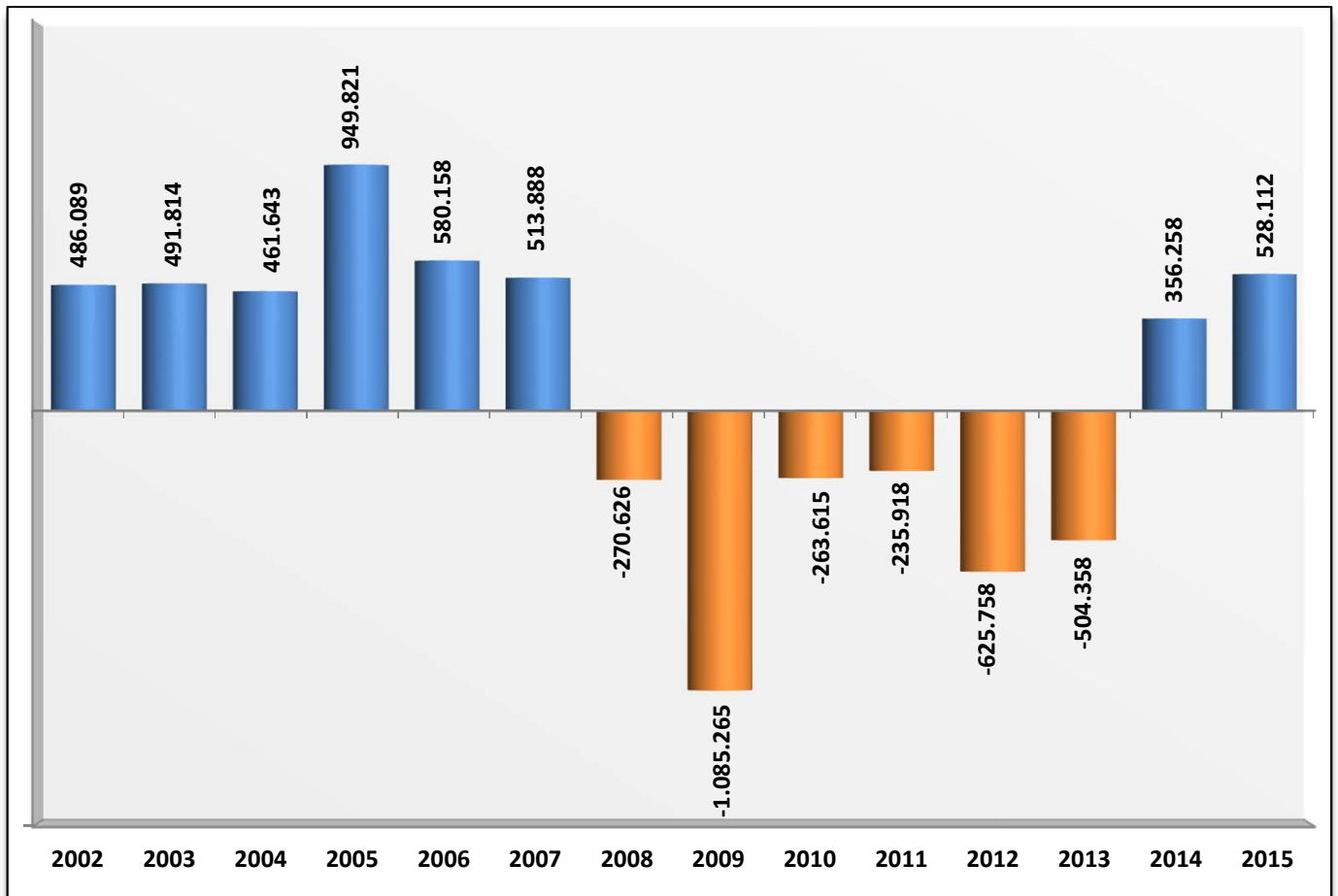
	TRABAJADORES EN ALTA	DIFERENCIA INTERMENSUAL		DIFERENCIA INTERANUAL	
		ABSOLUTA	%	ABSOLUTA	%
SERIE HISTÓRICA DE LOS MESES DE SEPTIEMBRE					
2001	15.807.573	-21.837	-0,14		
2002	16.293.662	-28.143	-0,17	486.089	3,08
2003	16.785.476	-24.560	-0,15	491.814	3,02
2004	17.247.119	-13.056	-0,08	461.643	2,75
2005	18.196.940	28.627	0,16	949.821	5,51
2006	18.777.097	16.551	0,09	580.158	3,19
2007	19.290.985	4.800	0,02	513.888	2,74
2008	19.020.359	-117.197	-0,61	-270.626	-1,40
2009	17.935.095	-66.215	-0,37	-1.085.265	-5,71
2010	17.671.480	-44.985	-0,25	-263.615	-1,47
2011	17.435.562	-64.956	-0,37	-235.918	-1,34
2012	16.809.803	-86.174	-0,51	-625.758	-3,59
2013					
enero	16.179.438	-263.243	-1,60	-778.829	-4,59
febrero	16.150.747	-28.691	-0,18	-746.365	-4,42
marzo	16.181.275	30.528	0,19	-721.256	-4,27
abril	16.232.352	51.077	0,32	-686.727	-4,06
mayo	16.367.013	134.660	0,83	-629.498	-3,70
junio	16.393.866	26.853	0,16	-633.977	-3,72
julio	16.426.756	32.890	0,20	-605.983	-3,56
agosto	16.327.687	-99.069	-0,60	-568.290	-3,36
septiembre	16.305.445	-22.242	-0,14	-504.358	-3,00
octubre	16.360.373	54.927	0,34	-376.354	-2,25
noviembre	16.293.543	-66.829	-0,41	-237.505	-1,44
diciembre	16.357.640	64.097	0,39	-85.041	-0,52
2014					
enero	16.173.610	-184.031	-1,13	-5.829	-0,04
febrero	16.212.304	38.694	0,24	61.557	0,38
marzo	16.296.288	83.984	0,52	115.013	0,71
abril	16.430.053	133.765	0,82	197.701	1,22
mayo	16.628.373	198.320	1,21	261.361	1,60
junio	16.684.995	56.622	0,34	291.130	1,78
julio	16.747.103	62.108	0,37	320.347	1,95
agosto	16.649.521	-97.582	-0,58	321.833	1,97
septiembre	16.661.703	12.182	0,07	356.258	2,18
octubre	16.690.520	28.817	0,17	330.147	2,02
noviembre	16.695.752	5.232	0,03	402.209	2,47
diciembre	16.775.214	79.463	0,48	417.574	2,55
2015					
enero	16.575.312	-199.902	-1,19	401.703	2,48
febrero	16.672.222	96.909	0,58	459.918	2,84
marzo	16.832.801	160.579	0,96	536.512	3,29
abril	17.008.296	175.495	1,04	578.243	3,52
mayo	17.221.310	213.015	1,25	592.937	3,57
junio	17.256.395	35.085	0,20	571.400	3,42
julio	17.315.188	58.792	0,34	568.085	3,39
agosto	17.180.899	-134.289	-0,78	531.378	3,19
septiembre	17.189.815	8.916	0,05	528.112	3,17
octubre					
noviembre					
diciembre					

EVOLUCIÓN DE LA AFILIACIÓN A LA SEGURIDAD SOCIAL

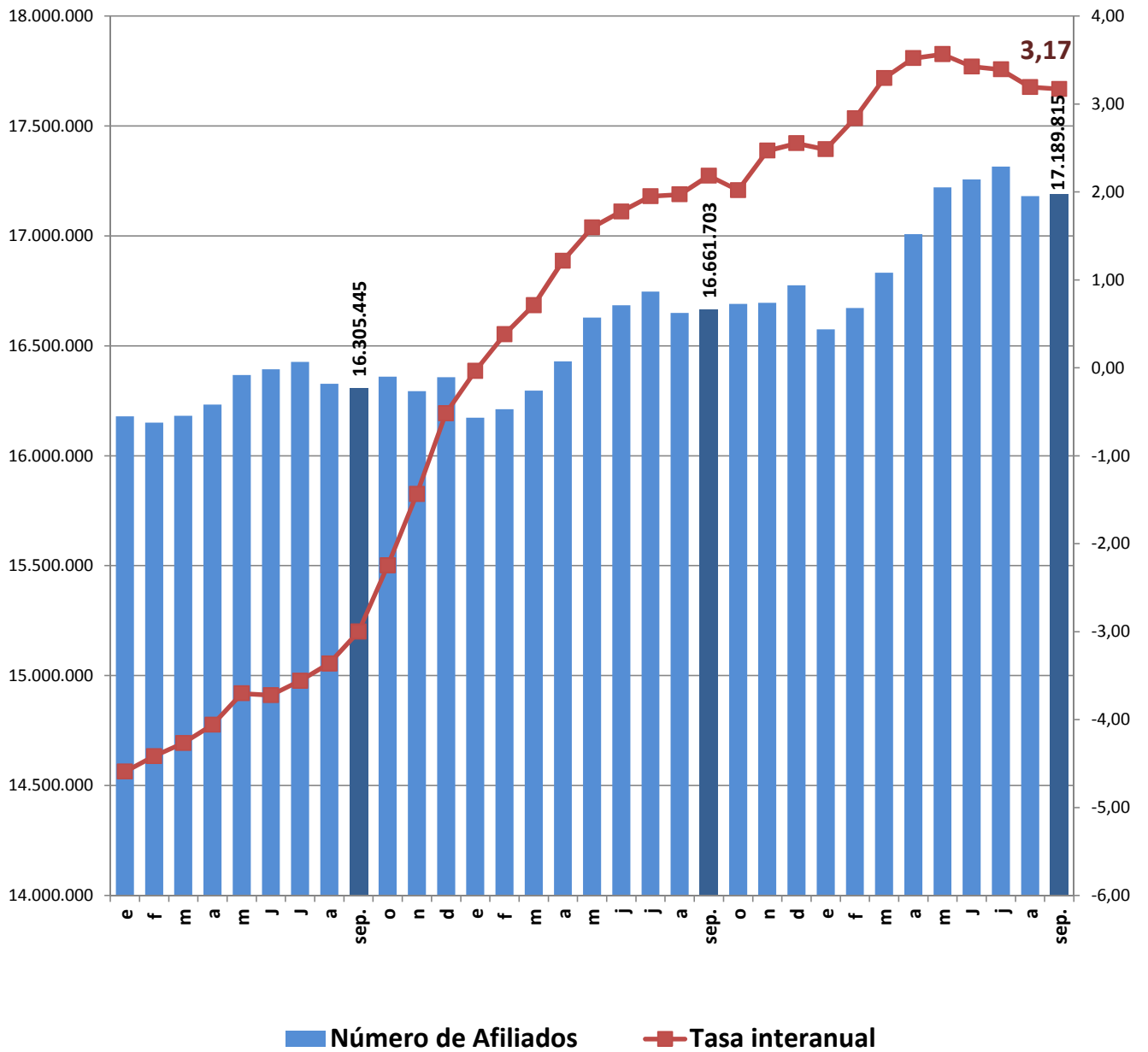
. VARIACIÓN MENSUAL (mes de septiembre)



. VARIACIÓN ANUAL (mes de septiembre)



EVOLUCIÓN DEL NUMERO DE AFILIADOS Y DE LA TASA INTERANUAL



**EVOLUCIÓN DE LA AFILIACIÓN MEDIA
RÉGIMEN GENERAL**

	TRABAJADORES EN ALTA	DIFERENCIA INTERMENSUAL		DIFERENCIA INTERANUAL	
		ABSOLUTA	%	ABSOLUTA	%
SERIE HISTÓRICA DE LOS MESES DE SEPTIEMBRE					
2001	11.818.103	-18.159	-0,15		
2002	12.243.650	-22.394	-0,18	425.547	3,60
2003	12.643.237	-23.489	-0,19	399.587	3,26
2004	13.064.212	-13.588	-0,10	420.975	3,33
2005	13.772.748	19.029	0,14	708.536	5,42
2006	14.354.456	23.039	0,16	581.708	4,22
2007	14.846.298	1.884	0,01	491.843	3,43
2008	14.554.822	-115.856	-0,79	-291.477	-1,96
2009	13.572.167	-86.293	-0,63	-982.655	-6,75
2010	13.383.974	-64.500	-0,48	-188.193	-1,39
2011	13.162.855	-90.507	-0,68	-221.119	-1,65
2012	13.692.548	-79.106	-0,57	529.693	4,02
2013					
enero	13.107.957	-246.083	-1,84	-741.712	-5,36
febrero	13.089.436	-18.521	-0,14	-694.995	-5,04
marzo	13.111.271	21.834	0,17	-672.326	-4,88
abril	13.149.947	38.676	0,29	-643.919	-4,67
mayo	13.271.222	121.275	0,92	-592.494	-4,27
junio	13.284.058	12.836	0,10	-607.364	-4,37
julio	13.310.852	26.795	0,20	-588.052	-4,23
agosto	13.224.448	-86.404	-0,65	-551.347	-4,00
septiembre	13.202.030	-22.417	-0,17	-493.885	-3,61
octubre	13.255.102	53.072	0,40	-375.241	-2,75
noviembre	13.184.854	-70.248	-0,53	-250.243	-1,86
diciembre	13.243.868	59.014	0,45	-110.172	-0,83
2014					
enero	13.072.309	-171.559	-1,30	-35.648	-0,27
febrero	13.106.288	33.979	0,26	16.851	0,13
marzo	13.172.027	65.739	0,50	60.756	0,46
abril	13.283.268	111.241	0,84	133.321	1,01
mayo	13.462.144	178.876	1,35	190.922	1,44
junio	13.502.312	40.168	0,30	218.254	1,64
julio	13.558.819	56.507	0,42	247.967	1,86
agosto	13.470.784	-88.035	-0,65	246.337	-3,36
septiembre	13.480.121	9.337	0,07	278.091	2,11
octubre	13.504.962	24.840	0,18	249.859	1,89
noviembre	13.510.019	5.057	0,04	325.165	2,47
diciembre	13.586.517	76.499	0,57	342.649	2,59
2015					
enero	13.399.304	-187.213	-1,38	326.995	2,50
febrero	13.495.187	95.883	0,72	388.899	2,97
marzo	13.637.233	142.047	1,05	465.207	3,53
abril	13.791.850	154.616	1,13	508.582	3,83
mayo	13.987.730	195.880	1,42	525.586	3,90
junio	14.008.728	20.999	0,15	506.417	3,75
julio	14.068.575	59.847	0,43	509.756	3,76
agosto	13.947.588	-120.988	-0,86	476.803	3,54
septiembre	13.956.686	9.099	0,07	476.565	3,54
octubre					
noviembre					
diciembre					

REGIMEN GENERAL
AFILIACIÓN POR SECTORES DE ACTIVIDAD

SECTOR ACTIVIDAD	Media Septiembre 2015	Variación intermensual		Variación interanual	
		ABSOLUTA	%	ABSOLUTA	%
Agricultura, Ganadería, Caza, Selvicultura y Pesca	62.368	1.372	2,25%	3.540	6,02%
Industrias Extractivas	18.806	25	0,13%	535	2,93%
Industria Manufacturera	1.658.148	10.910	0,66%	44.814	2,78%
Suministro de Energía Eléctrica, Gas, Vapor y Aire Acondicionado	36.288	-98	-0,27%	-1.104	-2,95%
Suministro de Agua, Actividades de Saneamiento, Gestión de Residuos y Descontaminación	134.631	-2.858	-2,08%	2.235	1,69%
Construcción	666.706	-2.095	-0,31%	37.532	5,97%
Comercio; Reparación de Vehículos de Motor y Motocicletas	2.219.968	-28.641	-1,27%	72.509	3,38%
Transporte y Almacenamiento	615.854	3.561	0,58%	26.839	4,56%
Hostelería	1.187.226	-48.449	-3,92%	71.836	6,44%
Información y Comunicaciones	393.668	3.952	1,01%	26.384	7,18%
Actividades Financieras y de Seguros	325.588	-623	-0,19%	-3.159	-0,96%
Actividades Inmobiliarias	81.005	-376	-0,46%	6.913	9,33%
Actividades Profesionales Científicas y Técnicas	639.445	6.158	0,97%	29.043	4,76%
Actividades Administrativas y Servicios Auxiliares	1.157.780	15.140	1,33%	53.809	4,87%
Administración Pública y Defensa; Seguridad Social Obligatoria	988.047	-12.506	-1,25%	12.610	1,29%
Educación	663.740	62.420	10,38%	25.703	4,03%
Actividades Sanitarias y Servicios Sociales	1.380.999	-18.770	-1,34%	41.601	3,11%
Actividades Artísticas, Recreativas y de Entretenimiento	203.939	-10.154	-4,74%	10.211	5,27%
Otros Servicios	300.396	-378	-0,13%	8.575	2,94%
Actividades de los Hogares como Empleadores de Personal Doméstico y Productores de Bienes y Servicios para uso Propio	47.230	-3.867	-7,57%	-142	-0,30%
Actividades de Organizaciones y Organismo Extraterritoriales	3.027	64	2,16%	54	1,82%
TOTAL (sin S.E. Agrario ni S.E. Hogar)	12.784.858	-25.216	-0,20%	470.339	3,82%
S.E. AGRARIO	745.981	35.895	5,05%	4.976	0,67%
S.E. HOGAR	425.847	-1.580	-0,37%	1.250	0,29%
TOTAL RÉGIMEN GENERAL	13.956.686	9.099	0,07%	476.565	3,54%

**EVOLUCIÓN DE LA AFILIACIÓN MEDIA
RÉGIMEN ESPECIAL DE TRABAJADORES AUTÓNOMOS**

	TRABAJADORES EN ALTA	DIFERENCIA INTERMENSUAL		DIFERENCIA INTERANUAL	
		ABSOLUTA	%	ABSOLUTA	%
SERIE HISTÓRICA DE LOS MESES DE SEPTIEMBRE					
2001	2.620.549	-1.403	-0,05		
2002	2.670.719	85	0,00	50.171	1,91
2003	2.754.230	3.326	0,12	83.511	3,13
2004	2.861.769	2.341	0,08	107.539	3,90
2005	2.953.668	2.212	0,07	91.899	3,21
2006	3.034.700	2.669	0,09	81.032	2,74
2007	3.145.212	4.510	0,14	110.512	3,64
2008	3.371.691	-10.457	-0,31	226.479	7,20
2009	3.194.873	-7.432	-0,23	-176.818	-5,24
2010	3.122.484	-4.308	-0,14	-72.389	-2,27
2011	3.092.136	-2.454	-0,08	-30.348	-0,97
2012	3.044.854	-5.231	-0,17	-47.282	-1,53
2013					
enero	3.008.925	-15.727	-0,52	-35.025	-1,15
febrero	2.997.806	-11.118	-0,37	-48.126	-1,58
marzo	3.005.397	7.591	0,25	-45.401	-1,49
abril	3.017.311	11.914	0,40	-39.962	-1,31
mayo	3.029.843	12.532	0,42	-34.651	-1,13
junio	3.042.276	12.433	0,41	-26.532	-0,86
julio	3.046.644	4.369	0,14	-18.198	-0,59
agosto	3.034.003	-12.641	-0,41	-16.082	-0,53
septiembre	3.035.491	1.487	0,05	-9.364	-0,31
octubre	3.038.780	3.289	0,11	-122	-0,00
noviembre	3.042.596	3.816	0,13	13.802	0,46
diciembre	3.050.341	7.745	0,25	25.689	0,85
2014					
enero	3.038.781	-11.560	-0,38	29.856	0,99
febrero	3.042.240	3.459	0,11	44.433	1,48
marzo	3.058.965	16.725	0,55	53.568	1,78
abril	3.080.910	21.946	0,72	63.600	2,11
mayo	3.100.232	19.322	0,63	70.389	2,32
junio	3.115.747	15.516	0,50	73.472	2,42
julio	3.119.433	3.685	0,12	72.788	2,39
agosto	3.109.867	-9.566	-0,31	75.863	-0,53
septiembre	3.114.225	4.358	0,14	78.734	2,59
octubre	3.119.533	5.308	0,17	80.753	2,66
noviembre	3.120.052	519	0,02	77.456	2,55
diciembre	3.125.806	5.754	0,18	75.466	2,47
2015					
enero	3.114.389	-11.417	-0,37	75.608	2,49
febrero	3.114.852	463	0,01	72.612	2,39
marzo	3.131.629	16.777	0,54	72.664	2,38
abril	3.151.593	19.964	0,64	70.683	2,29
mayo	3.168.371	16.778	0,53	68.139	2,20
junio	3.181.086	12.715	0,40	65.338	2,10
julio	3.178.352	-2.734	-0,09	58.920	1,89
agosto	3.164.675	-13.677	-0,43	54.809	1,76
septiembre	3.165.396	721	0,02	51.171	1,64
octubre					
noviembre					
diciembre					

REGIMEN ESPECIAL DE TRABAJADORES AUTÓNOMOS

AFILIACIÓN POR SECTORES DE ACTIVIDAD

SECTOR ACTIVIDAD	Media Septiembre 2015	Variación intermensual		Variación interanual	
		ABSOLUTA	%	ABSOLUTA	%
Agricultura, Ganadería, Caza, Selvicultura y Pesca	266.665	-154	-0,06%	808	0,30%
Industrias Extractivas	1.647	1	0,09%	-19	-1,16%
Industria Manufacturera	227.669	229	0,10%	2.637	1,17%
Suministro de Energía Eléctrica, Gas, Vapor y Aire Acondicionado	1.444	5	0,32%	65	4,72%
Suministro de Agua, Actividades de Saneamiento, Gestión de Residuos y Descontaminación	2.393	-7	-0,27%	19	0,81%
Construcción	362.272	506	0,14%	6.786	1,91%
Comercio; Reparación de Vehículos de Motor y Motocicletas	816.353	-1.272	-0,16%	5.095	0,63%
Transporte y Almacenamiento	193.827	-57	-0,03%	425	0,22%
Hostelería	333.889	-2.857	-0,85%	-743	-0,22%
Información y Comunicaciones	56.885	378	0,67%	2.873	5,32%
Actividades Financieras y de Seguros	57.424	-17	-0,03%	804	1,42%
Actividades Inmobiliarias	35.821	149	0,42%	2.899	8,81%
Actividades Profesionales Científicas y Técnicas	253.158	1.573	0,63%	12.673	5,27%
Actividades Administrativas y Servicios Auxiliares	124.001	15	0,01%	1.812	1,48%
Administración Pública y Defensa; Seguridad Social Obligatoria	691	8	1,18%	94	15,71%
Educación	72.835	1.309	1,83%	4.519	6,61%
Actividades Sanitarias y Servicios Sociales	99.571	818	0,83%	5.223	5,54%
Actividades Artísticas, Recreativas y de Entretenimiento	59.318	-83	-0,14%	2.905	5,15%
Otros Servicios	198.899	178	0,09%	2.250	1,14%
Actividades de los Hogares como Empleadores de Personal Doméstico y Productores de Bienes y Servicios para uso Propio	483	-3	-0,52%	-14	-2,85%
Actividades de Organizaciones y Organismo Extraterritoriales	149	0	0,03%	62	70,62%
TOTAL	3.165.396	721	0,02%	51.171	1,64%

**EVOLUCIÓN DE LA AFILIACIÓN MEDIA
RÉGIMEN ESPECIAL DE TRABAJADORES DEL MAR**

FECHAS	TRABAJADORES EN ALTA	DIFERENCIA INTERMENSUAL		DIFERENCIA INTERANUAL	
		ABSOLUTA	%	ABSOLUTA	%
SERIE HISTÓRICA DE LOS MESES DE SEPTIEMBRE					
2001	79.980	-734	-0,91		
2002	77.925	-885	-1,12	-2.056	-2,57
2003	77.267	-699	-0,90	-657	-0,84
2004	76.490	-607	-0,79	-777	-1,01
2005	74.797	-808	-1,07	-1.693	-2,21
2006	72.965	-1.276	-1,72	-1.832	-2,45
2007	72.749	-351	-0,48	-215	-0,30
2008	71.679	-1.081	-1,49	-1.070	-1,47
2009	68.374	-1.498	-2,14	-3.305	-4,61
2010	66.473	-919	-1,36	-1.901	-2,78
2011	64.738	-1.394	-2,11	-1.735	-2,61
2012	63.766	-1.097	-1,69	-972	-1,50
2013					
enero	58.043	-1.210	-2,04	-1.007	-1,71
febrero	59.034	992	1,71	-2.106	-3,44
marzo	60.395	1.361	2,31	-2.111	-3,38
abril	61.148	754	1,25	-1.148	-1,84
mayo	62.025	877	1,43	-675	-1,08
junio	63.417	1.392	2,24	153	0,24
julio	64.994	1.576	2,49	201	0,31
agosto	64.885	-109	-0,17	22	0,03
septiembre	63.539	-1.346	-2,07	-227	-0,36
octubre	62.090	-1.448	-2,28	-314	-0,50
noviembre	61.732	-359	-0,58	-487	-0,78
diciembre	59.074	-2.658	-4,31	-178	-0,30
2014					
enero	58.167	-907	-1,53	125	0,22
febrero	59.432	1.264	2,17	398	0,67
marzo	61.023	1.591	2,68	628	1,04
abril	61.635	612	1,00	487	0,80
mayo	61.765	130	0,21	-260	-0,42
junio	62.642	877	1,42	-775	-1,22
julio	64.589	1.947	3,11	-405	-0,62
agosto	64.705	116	0,18	-180	0,03
septiembre	63.220	-1.486	-2,30	-319	-0,50
octubre	61.930	-1.289	-2,04	-160	-0,26
noviembre	61.592	-338	-0,55	-139	-0,23
diciembre	58.841	-2.752	-4,47	-233	-0,40
2015					
enero	57.669	-1.172	-1,99	-499	-0,86
febrero	58.213	544	0,94	-1.219	-2,05
marzo	60.034	1.821	3,13	-989	-1,62
abril	60.994	960	1,60	-641	-1,04
mayo	61.380	385	0,63	-385	-0,62
junio	62.828	1.449	2,36	186	0,30
julio	64.491	1.663	2,65	-98	-0,15
agosto	64.843	352	0,55	138	0,21
septiembre	63.965	-878	-1,35	745	1,18
octubre					
noviembre					
diciembre					

**EVOLUCIÓN DE LA AFILIACIÓN MEDIA
RÉGIMEN ESPECIAL DE LA MINERÍA DEL CARBÓN**

FECHAS	TRABAJADORES EN ALTA	DIFERENCIA INTERMENSUAL		DIFERENCIA INTERANUAL	
		ABSOLUTA	%	ABSOLUTA	%
SERIE HISTÓRICA DE LOS MESES DE SEPTIEMBRE					
2001	16.378	-154	-0,93		
2002	14.640	-105	-0,71	-1.739	-10,62
2003	13.186	-163	-1,22	-1.453	-9,93
2004	11.732	-148	-1,25	-1.454	-11,03
2005	10.243	-118	-1,14	-1.489	-12,69
2006	9.157	-85	-0,92	-1.086	-10,60
2007	8.613	-7	-0,08	-545	-5,95
2008	8.038	-36	-0,44	-574	-6,67
2009	7.252	-109	-1,48	-786	-9,78
2010	6.588	-107	-1,59	-664	-9,16
2011	6.001	-65	-1,07	-587	-8,91
2012	5.268	34	0,65	-733	-12,22
2013					
enero	4.513	-223	-4,72	-1.084	-19,37
febrero	4.470	-44	-0,97	-1.138	-20,30
marzo	4.212	-257	-5,76	-1.418	-25,18
abril	3.947	-266	-6,31	-1.699	-30,09
mayo	3.923	-24	-0,60	-1.678	-29,96
junio	4.115	192	4,89	-234	-5,37
julio	4.265	151	3,66	66	1,58
agosto	4.351	86	2,01	-883	-16,87
septiembre	4.386	34	0,79	-882	-16,75
octubre	4.400	15	0,33	-677	-13,33
noviembre	4.361	-39	-0,88	-577	-11,68
diciembre	4.357	-4	-0,09	-379	-8,01
2014					
enero	4.352	-5	-0,12	-161	-3,57
febrero	4.345	-8	-0,18	-125	-2,80
marzo	4.274	-70	-1,62	62	1,47
abril	4.240	-34	-0,80	294	7,44
mayo	4.232	-8	-0,19	309	7,88
junio	4.294	61	1,45	179	4,35
julio	4.262	-31	-0,73	-3	-0,07
agosto	4.164	-98	-2,30	-187	-16,87
septiembre	4.137	-27	-0,65	-248	-5,66
octubre	4.095	-42	-1,02	-305	-6,93
noviembre	4.089	-7	-0,16	-273	-6,26
diciembre	4.050	-38	-0,94	-307	-7,05
2015					
enero	3.951	-100	-2,46	-402	-9,23
febrero	3.970	20	0,49	-374	-8,62
marzo	3.904	-66	-1,66	-370	-8,65
abril	3.859	-46	-1,17	-381	-8,99
mayo	3.830	-29	-0,76	-403	-9,51
junio	3.753	-77	-2,00	-541	-12,59
julio	3.769	16	0,42	-493	-11,58
agosto	3.793	24	0,63	-372	-8,92
septiembre	3.768	-25	-0,66	-370	-8,93
octubre					
noviembre					
diciembre					

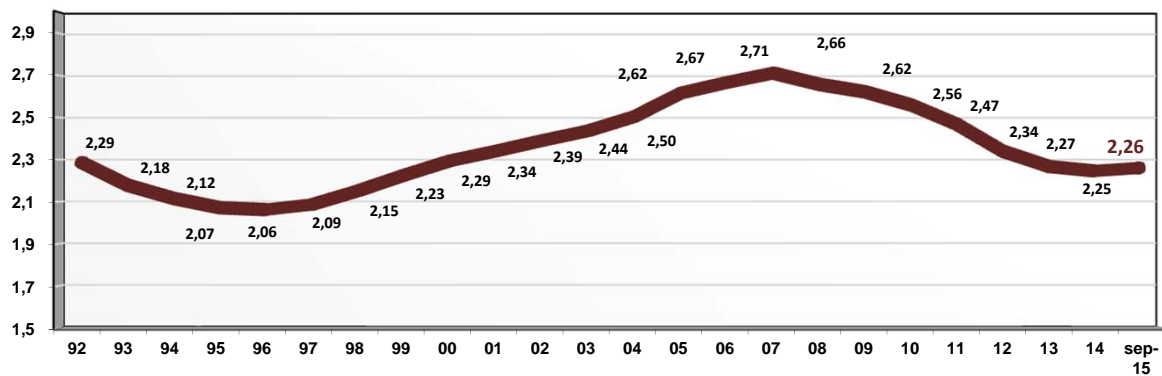
EVOLUCION AFILIADOS/PENSIONISTAS

	AFILIADOS OCUPADOS	AFILIADOS EN DESEMPLEO	TOTAL AFILIADOS	PENSIONISTAS	RELACION AFIL./PENS
dic-88	11.776.913	1.096.003	12.872.916	5.507.151	2,34
dic-89	12.304.350	1.094.136	13.398.486	5.636.359	2,38
dic-90	12.587.744	1.310.779	13.898.523	5.773.170	2,41
dic-91	12.614.031	1.532.417	14.146.448	5.913.691	2,39
dic-92	12.234.096	1.607.685	13.841.781	6.054.084	2,29
dic-93	11.916.436	1.736.397	13.652.833	6.268.105	2,18
dic-94	12.109.602	1.410.066	13.519.668	6.391.427	2,12
dic-95	12.300.791	1.194.809	13.495.600	6.516.282	2,07
dic-96	12.534.661	1.152.362	13.687.023	6.636.497	2,06
dic-97	13.029.432	1.034.695	14.064.127	6.740.378	2,09
dic-98	13.816.294	914.356	14.730.650	6.846.595	2,15
dic-99	14.578.326	853.664	15.431.990	6.932.804	2,23
dic-00	15.236.218	863.763	16.099.981	7.017.233	2,29
dic-01	15.748.752	920.661	16.669.413	7.121.087	2,34
dic-02	16.188.390	1.000.967	17.189.357	7.190.919	2,39
dic-03	16.589.561	1.073.834	17.663.395	7.247.856	2,44
dic-04	17.161.920	1.121.015	18.282.935	7.300.329	2,50
dic-05	18.156.182	1.169.636	19.325.818	7.388.500	2,62
dic-06	18.770.259	1.209.077	19.979.336	7.494.385	2,67
dic-07	19.195.755	1.367.463	20.563.218	7.586.574	2,71
dic-08	18.305.613	2.156.051	20.461.664	7.700.749	2,66
dic-09	17.640.018	2.874.522	20.514.540	7.826.416	2,62
dic-10	17.478.095	2.858.314	20.336.409	7.948.463	2,56
dic-11	17.111.792	2.770.164	19.881.956	8.061.785	2,47
dic-12	16.332.488	2.798.733	19.131.221	8.182.112	2,34
dic-13	16.258.042	2.592.428	18.850.470	8.315.826	2,27
dic-14	16.651.884	2.280.749	18.932.633	8.428.617	2,25
sep-15 (1)	17.072.551	2.081.390	19.153.941	8.474.512	2,26

(1) Dato provisional al referirse los afiliados en desempleo al mes de agosto de 2015

Los datos de afiliados ocupados corresponden al último día de cada mes (no son medios como en las estadísticas anteriores), debido a la antigüedad de la serie cuando no se disponía de datos medios y a fin de que se puedan realizar comparaciones homogéneas

Datos a diciembre de cada año



AFILIACIÓN POR PROVINCIAS Y CC.AA. SEPTIEMBRE 2015

	GENERAL (1)	AUTÓNOMOS	MAR	CARBON	TOTAL SISTEMA
Almería	186.088	55.471	1.080	0	242.639
Cádiz	276.601	57.402	4.301	0	338.304
Córdoba	219.307	50.482	0	0	269.788
Granada	236.645	60.278	206	0	297.128
Huelva	151.103	26.441	1.998	0	179.542
Jaén	176.850	39.139	0	0	215.989
Málaga	432.103	106.026	1.276	0	539.405
Sevilla	559.824	101.918	403	0	662.145
ANDALUCÍA	2.238.521	497.156	9.263	0	2.744.940
Huesca	66.199	22.961	0	0	89.159
Teruel	37.280	14.052	0	231	51.562
Zaragoza	310.726	68.749	0	50	379.525
ARAGÓN	414.204	105.762	0	281	520.247
ASTURIAS	268.965	76.444	1.627	2.469	349.505
ILLES BALEARS	398.763	90.331	2.824	0	491.919
Las Palmas	310.463	57.942	3.372	0	371.777
S.C.Tenerife	272.912	55.758	2.269	0	330.938
CANARIAS	583.375	113.700	5.641	0	702.715
CANTABRIA	160.698	42.451	1.383	0	204.532
Ávila	37.491	14.638	0	0	52.129
Burgos	112.095	28.838	0	0	140.933
León	113.951	39.159	0	875	153.985
Palencia	49.516	14.210	0	23	63.748
Salamanca	85.796	27.547	0	0	113.343
Segovia	43.130	14.957	0	0	58.087
Soria	28.739	8.476	0	0	37.216
Valladolid	163.327	37.339	0	0	200.666
Zamora	39.686	17.959	0	0	57.645
CASTILLA-LEÓN	673.732	203.122	0	898	877.752
Albacete	98.613	29.816	0	0	128.429
Ciudad Real	125.188	35.855	0	110	161.153
Cuenca	52.681	19.468	0	0	72.149
Guadalajara	66.224	14.701	0	0	80.926
Toledo	158.083	49.024	0	0	207.107
CAST.-LA MANCHA	500.789	148.865	0	110	649.764
Barcelona	1.910.292	382.708	3.217	0	2.296.217
Girona	236.472	61.320	1.576	0	299.369
Lleida	137.310	39.790	0	2	177.102
Tarragona	229.786	54.681	2.142	0	286.609
CATALUÑA	2.513.860	538.499	6.935	2	3.059.297
Alicante	451.436	120.901	2.391	0	574.727
Castellón	159.528	41.576	1.167	0	202.271
Valencia	682.355	170.698	2.109	0	855.162
C. VALENCIANA	1.293.319	333.174	5.667	0	1.632.160
Badajoz	188.218	49.218	0	0	237.436
Cáceres	107.732	31.669	0	0	139.401
EXTREMADURA	295.950	80.888	0	0	376.837
A Coruña	313.743	88.192	6.154	0	408.090
Lugo	80.859	36.477	1.535	0	118.870
Ourense	75.442	25.951	0	0	101.393
Pontevedra	247.702	67.633	13.783	0	329.119
GALICIA	717.747	218.253	21.472	0	957.472
C. DE MADRID	2.433.832	368.263	3.778	7	2.805.880
R. DE MURCIA	407.530	94.871	1.100	0	503.501
NAVARRA	211.894	46.904	0	0	258.798
Araba/Álava	124.621	21.097	0	0	145.718
Gipuzkoa	229.715	67.660	1.093	0	298.467
Bizkaia	360.222	84.261	2.857	0	447.340
PAÍS VASCO	714.558	173.017	3.950	0	891.525
LA RIOJA	95.411	26.146	0	0	121.557
CEUTA	16.853	3.392	241	0	20.485
MELILLA	16.686	4.159	83	0	20.929
TOTAL	13.956.686	3.165.396	63.965	3.768	17.189.815

(1) El desglose figura en la siguiente página

AFILIACIÓN POR PROVINCIAS Y CC.AA. RÉGIMEN GENERAL. SEPTIEMBRE 2015

	GENERAL	S.E. AGRARIO	S.E.HOGAR	TOTAL REGIMEN GENERAL
Almería	137.551	45.619	2.918	186.088
Cádiz	244.811	27.252	4.538	276.601
Córdoba	151.434	64.081	3.792	219.307
Granada	176.871	53.952	5.822	236.645
Huelva	100.774	48.685	1.645	151.103
Jaén	115.232	59.344	2.274	176.850
Málaga	387.223	32.612	12.268	432.103
Sevilla	449.177	97.452	13.195	559.824
ANDALUCÍA	1.763.074	428.996	46.451	2.238.521
Huesca	60.010	4.473	1.716	66.199
Teruel	35.160	1.252	868	37.280
Zaragoza	292.185	8.820	9.721	310.726
ARAGÓN	387.354	14.545	12.305	414.204
ASTURIAS	258.915	1.088	8.962	268.965
ILLES BALEARS	384.108	2.830	11.826	398.763
Las Palmas	298.269	6.294	5.901	310.463
S.C.Tenerife	261.382	7.023	4.507	272.912
CANARIAS	559.650	13.317	10.407	583.375
CANTABRIA	154.415	696	5.587	160.698
Ávila	34.648	1.668	1.175	37.491
Burgos	107.586	1.407	3.102	112.095
León	108.309	2.106	3.537	113.951
Palencia	47.544	985	988	49.516
Salamanca	81.037	1.964	2.796	85.796
Segovia	39.178	2.543	1.409	43.130
Soria	27.041	835	863	28.739
Valladolid	155.449	3.421	4.457	163.327
Zamora	36.924	1.687	1.075	39.686
CASTILLA-LEÓN	637.714	16.617	19.401	673.732
Albacete	84.849	11.317	2.447	98.613
Ciudad Real	103.800	18.425	2.962	125.188
Cuenca	43.372	8.013	1.296	52.681
Guadalajara	63.919	641	1.665	66.224
Toledo	145.034	9.555	3.494	158.083
CAST.-LA MANCHA	440.973	47.951	11.864	500.789
Barcelona	1.848.579	5.823	55.889	1.910.292
Girona	226.604	4.217	5.651	236.472
Lleida	123.028	11.565	2.717	137.310
Tarragona	219.477	5.865	4.444	229.786
CATALUÑA	2.417.689	27.470	68.701	2.513.860
Alicante	426.870	15.007	9.559	451.436
Castellón	150.085	5.438	4.005	159.528
Valencia	640.897	22.277	19.182	682.355
C. VALENCIANA	1.217.852	42.722	32.745	1.293.319
Badajoz	141.588	43.491	3.139	188.218
Cáceres	83.615	21.967	2.150	107.732
EXTREMADURA	225.202	65.458	5.289	295.950
A Coruña	300.349	1.758	11.636	313.743
Lugo	75.431	1.853	3.575	80.859
Ourense	71.441	646	3.355	75.442
Pontevedra	236.997	1.936	8.770	247.702
GALICIA	684.217	6.194	27.336	717.747
C. DE MADRID	2.320.620	2.343	110.869	2.433.832
R. DE MURCIA	335.091	60.686	11.753	407.530
NAVARRA	199.089	5.093	7.712	211.894
Araba/Álava	119.038	2.302	3.281	124.621
Gipuzkoa	219.303	772	9.639	229.715
Bizkaia	343.322	920	15.981	360.222
PAÍS VASCO	681.663	3.994	28.900	714.558
LA RIOJA	86.426	5.976	3.009	95.411
CEUTA	15.662	3	1.188	16.853
MELILLA	15.142	2	1.542	16.686
TOTAL	12.784.858	745.981	425.847	13.956.686

AFILIACIÓN POR PROVINCIAS Y CC.AA. SEPTIEMBRE 2015

VARIACIÓN MENSUAL E INTERANUAL

	Media Septiembre 2015	Variación media mensual		Variación media interanual	
		Absoluta	en %	Absoluta	en %
Almería	242.639	1.294	0,54%	9.510	4,08%
Cádiz	338.304	-11.540	-3,30%	6.945	2,10%
Córdoba	269.788	709	0,26%	4.149	1,56%
Granada	297.128	-1.688	-0,56%	7.422	2,56%
Huelva	179.542	-2.794	-1,53%	4.078	2,32%
Jaén	215.989	-1.614	-0,74%	1.889	0,88%
Málaga	539.405	-7.317	-1,34%	20.301	3,91%
Sevilla	662.145	12.005	1,85%	15.636	2,42%
ANDALUCÍA	2.744.940	-10.945	-0,40%	69.930	2,61%
Huesca	89.159	-5.223	-5,53%	2.804	3,25%
Teruel	51.562	-28	-0,05%	1.491	2,98%
Zaragoza	379.525	3.585	0,95%	9.899	2,68%
ARAGÓN	520.247	-1.665	-0,32%	14.195	2,80%
ASTURIAS	349.505	-5.214	-1,47%	5.160	1,50%
ILLES BALEARS	491.919	-13.322	-2,64%	23.454	5,01%
Las Palmas	371.777	3.762	1,02%	13.940	3,90%
S.C.Tenerife	330.938	3.770	1,15%	14.854	4,70%
CANARIAS	702.715	7.531	1,08%	28.795	4,27%
CANTABRIA	204.532	-4.880	-2,33%	3.112	1,55%
Ávila	52.129	-999	-1,88%	1.152	2,26%
Burgos	140.933	397	0,28%	3.306	2,40%
León	153.985	152	0,10%	1.869	1,23%
Palencia	63.748	299	0,47%	3.272	5,41%
Salamanca	113.343	-270	-0,24%	2.230	2,01%
Segovia	58.087	-461	-0,79%	1.269	2,23%
Soria	37.216	-328	-0,87%	939	2,59%
Valladolid	200.666	2.276	1,15%	5.068	2,59%
Zamora	57.645	-16	-0,03%	115	0,20%
CASTILLA-LEÓN	877.752	1.050	0,12%	19.220	2,24%
Albacete	128.429	1.727	1,36%	2.919	2,33%
Ciudad Real	161.153	7.819	5,10%	1.742	1,09%
Cuenca	72.149	2.549	3,66%	810	1,14%
Guadalajara	80.926	371	0,46%	3.315	4,27%
Toledo	207.107	4.696	2,32%	5.942	2,95%
CAST.-LA MANCHA	649.764	17.162	2,71%	14.729	2,32%
Barcelona	2.296.217	22.693	1,00%	79.479	3,59%
Girona	299.369	-14.333	-4,57%	9.385	3,24%
Lleida	177.102	-8.079	-4,36%	3.649	2,10%
Tarragona	286.609	-7.062	-2,40%	8.080	2,90%
CATALUÑA	3.059.297	-6.781	-0,22%	100.592	3,40%
Alicante	574.727	-3.408	-0,59%	24.334	4,42%
Castellón	202.271	-3.702	-1,80%	6.108	3,11%
Valencia	855.162	2.864	0,34%	33.212	4,04%
C. VALENCIANA	1.632.160	-4.246	-0,26%	63.654	4,06%
Badajoz	237.436	-1.150	-0,48%	6.231	2,70%
Cáceres	139.401	-2.055	-1,45%	3.841	2,83%
EXTREMADURA	376.837	-3.206	-0,84%	10.071	2,75%
A Coruña	408.090	-1.831	-0,45%	9.601	2,41%
Lugo	118.870	-1.377	-1,14%	1.771	1,51%
Ourense	101.393	112	0,11%	921	0,92%
Pontevedra	329.119	-2.629	-0,79%	8.509	2,65%
GALICIA	957.472	-5.724	-0,59%	20.803	2,22%
C. DE MADRID	2.805.880	32.863	1,19%	101.705	3,76%
R. DE MURCIA	503.501	-4.595	-0,90%	20.237	4,19%
NAVARRA	258.798	1.230	0,48%	6.939	2,76%
Araba/Álava	145.718	2.809	1,97%	4.625	3,28%
Gipuzkoa	298.467	705	0,24%	5.914	2,02%
Bizkaia	447.340	2.601	0,58%	8.216	1,87%
PAÍS VASCO	891.525	6.116	0,69%	18.756	2,15%
LA RIOJA	121.557	3.554	3,01%	5.478	4,72%
CEUTA	20.485	26	0,13%	285	1,41%
MELILLA	20.929	-38	-0,18%	997	5,00%
TOTAL	17.189.815	8.916	0,05%	528.112	3,17%